




AIGパートナーズ
会社案内

Corporate Profile



お客様の安心と未来のために。
私たちは、お客様をリスクから守る
パートナーでありたいと思っています。

VISION (私たちの目指す姿)

私たちは、お客さまにとって最も価値のある
「リスクコンサルティング・パートナー」として成長を続けます。

MISSION (私たちの使命)

私たちは、リスクに関する最先端の知見と専門性を駆使し、
お客さま視点に立った解決策を提供することで、
お客さまの安心と未来へのチャレンジをサポートします。

VALUES (私たちの価値観)

- 私たちは、常に相手の立場に立って誠実に考え、より良いパートナーとして行動します。
- 私たちは、何事をするにも常に「ACTIVE CARE」*の意識を持って臨みます。
- 私たちは、イノベーションと企業成長の原動力である人材の多様性を大切にします。

*「ACTIVE CARE」

アクティブ・ケアは、日本におけるAIGグループの固有かつ統一の事業戦略コンセプトです。
アクティブ・ケアは、次の3つの要素で構成されています。

<ACTIVE CARE を構成する3つの要素>

①シンプルで分かりやすい。②リスク情報を事前に。③AIGならではの先進性。



AIGパートナーズ

商号	AIGパートナーズ株式会社
代表者	代表取締役社長 兼 CEO 猪原 正浩
所在地	東京都新宿区西新宿2-4-1 新宿NSビル13階
設立	1961年1月11日
事業内容	損害保険代理業務 生命保険募集業務
資本金	7,000万円
営業拠点数	55 拠点
募集従事者数	830 名(提携代理店を含む)
ウェブサイト	http://www.aig.co.jp/apc

※2023年3月現在



AIGパートナーズの沿革

- 1961年 日本富士産業株式会社設立
- 2003年 日本富士産業株式会社が、富士火災インシュアランスサービス株式会社に社名を変更
- 2004年 AIGコーポレート・ソリューションズ・インク日本支社設立
- 2008年 AIGコーポレート・ソリューションズ・インク日本支社が日本法人化し、AIGコーポレート・ソリューションズ株式会社に社名を変更
- 2009年 AIGコーポレート・ソリューションズ株式会社が、チャーティス・コーポレート・ソリューションズ株式会社に社名を変更
- 2013年 富士火災インシュアランスサービス株式会社とチャーティス・コーポレート・ソリューションズ株式会社が合併、AIG富士インシュアランスサービス株式会社が誕生
- 2018年 AIG富士インシュアランスサービス株式会社が、AIGパートナーズ株式会社に社名を変更
- 2023年 2023年3月現在全国55拠点830名(提携代理店を含む)が所属

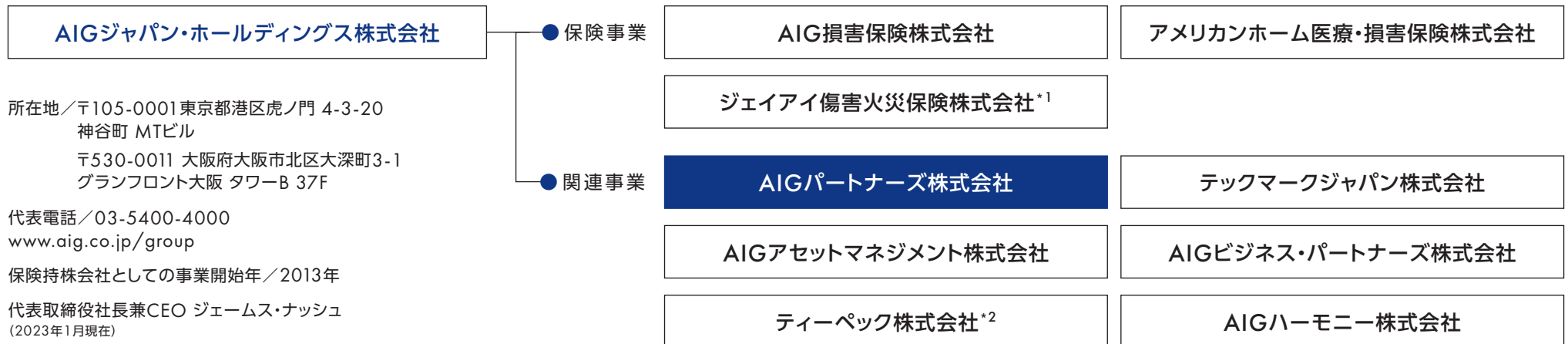


日本のAIGグループの組織

AIGグループは、世界の保険業界のリーダーであり、約70の国や地域で損害保険、生命保険、退職給付およびその他の金融サービスを幅広く提供しています。AIGグループの商品・サービスを通じた多岐にわたるサポートは、法人および個人のお客さまの資産を守り、リスクマネジメントおよび確かなリタイアメント・セキュリティをお届けします。

持株会社AIG, Inc.はニューヨーク証券取引所に上場しています。

日本では、AIG損害保険株式会社、アメリカンホーム医療・損害保険株式会社、ジェイアイ傷害火災保険株式会社、AIGパートナーズ株式会社、テックマークジャパン株式会社などが事業を展開しています。



* 1 ジェイアイ傷害火災保険株式会社は、AIGジャパン・ホールディングス株式会社と株式会社JTBの合併会社です。
(AIGジャパン・ホールディングス株式会社の持分は50%です。)

* 2 ティーペック株式会社におけるAIGグループ会社による持分は合計で63.96%です。
(AIGジャパン・ホールディングス株式会社の持分は54.27%です。)

GLOBAL

AIGグループが世界中で培ってきた
リスクコンサルティングを、すべてのお客さまへ。



AIGパートナーズの歴史は、日本で1961年に創業したことに始まります。私たちは保険業界の世界的マーケット・リーダーであるAIGグループの一員として、世界最大規模のグローバルネットワークを活用しながら、最先端のリスク・コンサルティングでお客さまの多様なリスクへの対策を力強くご支援します。

世界の保険業界を牽引するAIGグループ

AIGグループは、世界の保険業界リーダーであり、約70の国や地域で損害保険、生命保険、退職給付およびその他の金融サービスを幅広く提供しています。AIGグループの商品・サービスを通じた多岐にわたるサポートは、法人および個人のお客さまの資産を守り、リスクマネジメントおよび確かなリタイアメント・セキュリティをお届けします。持株会社AIG, Inc はニューヨーク証券取引所に上場しています。



SUPPORT

日本全国に広がる営業拠点網とコンプライアンス
及び監査の社内体制がお約束する、確かな安心。



私たちは、全国に営業拠点を有する、日本におけるAIGグループの保険販売会社です。様々なリスクに的確に対応できるリスク・コンサルタントとしてお客さまに寄り添い共に歩いていくため、全国の支店を有機的に結ぶ全国ネットワークを構築するとともに、社内にコンプライアンスと監査の体制を整え、高品質の情報セキュリティも確立するなど、さらに充実したサービスの追求と改善に努めています。

地域特性を踏まえた 提案を全国で展開

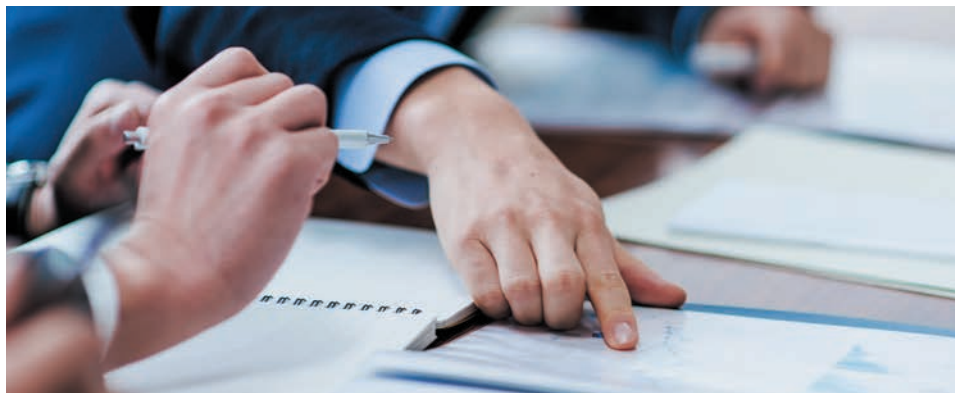
地域ならではのリスクを熟知した
募集人が、お客さまそれぞれの
状況を正しく理解したうえで、
最適なリスクコンサルティングを
ご提案しています。



拠点の詳細は弊社Webサイトをご覧ください。
<http://www.aig.co.jp/apc>

QUALITY

専門的なリスク・コンサルティングを、
お客さまに分かりやすく。



AIGパートナーズには、豊富な経験と専門的資格を有する損害保険プランナー、トータル・ライフ・コンサルタント、ファイナンシャル・プランナーなどのプロフェッショナルスタッフが多数在籍しています。リスクに関する最先端の知見を有し、多様な保険商品に精通することで、お客さまを取り巻くリスクを把握し、専門的な知識に基づいた分析を行い、直感的で分かりやすい説明とアドバイスを行います。

安心を支える有資格者と取扱保険会社数

専門的知識に基づいた的確なアドバイスやご提案をするため、専門資格をもつスタッフと様々な保険商品をもつ取扱保険会社の拡充に努めています。

専門資格保有者数	取扱保険会社数
損害保険大学課程専門コース認定取得者数 …… 274名	損害保険 …… 8社
生命保険大学課程全科目合格者数 …………… 99名	生命保険 …… 10社
AIGリスクコンサルティング資格制度 …………… 308名	

(2023年1月現在)

PARTNERSHIP

一歩先の心遣いと、適切な保険商品の
組み合わせをお客さまごとに。



私たちは、「一歩先の心遣い」で、個々のお客さまの特有のリスク、潜在的なニーズを把握し、お客さまごとに最適な組合せの保険商品、損害を未然に防ぐためのアドバイスを提供します。また、お客さま視点で必要な情報を分かりやすくご説明することで、お客さまの最適な選択を支援いたします。お客さまのことを誰よりも知り、誰よりも大切に想う信頼のリスク・コンサルティング・パートナーでありたいと考えています。

「お客さま本位の業務運営方針」の制定と取組み

AIGパートナーズでは「ACTIVECARE」を実践し、お客さまに寄り添ったお取引を行うために、6つの方針からなる「お客さま本位の業務運営方針」を制定し実施しています。

「お客さま本位の業務運営方針」(項目列記)

[方針1] お客さまの声を活かした業務運営

[方針2] お客さまにふさわしい商品・サービスの提供

[方針3] 保険募集における適切な情報提供

[方針4] 迅速かつ適切な保険金支払いの支援

[方針5] 適切な利益相反管理

[方針6] 「お客さま本位の業務運営」の浸透

詳しくは、弊社Webサイトをご覧ください。 <http://www.aig.co.jp/apc>

AIGパートナーズのリスクコンサルティングは、 「お客さまを知ること」を最も大切にしています。

あらゆるリスクからお客さまをお守りするためには、
お客さまを取り巻く環境や状況を隅々まで理解することが欠かせません。
丁寧にコミュニケーションを積み重ねながら、潜在的なリスクを把握・予測し、
リスクコンサルティングのプロとして、お客さまの成長に寄り添えるような、
最適な保険をご提案いたします。

リスクコンサルティングでできること



業務フローに沿ったリスク診断



リスク予防のためのアドバイス



リスクマネジメントに関する
各種セミナー(労働安全・交通安全)



ライフイベントに沿ったリスク診断



リスク対策の抜け漏れチェック



保険の見直し・設計

お客さまに見合ったそれぞれの解決策を提案します。

お客さまを取り巻くリスクは、社会情勢など様々な要因によって次々と変化し、お客さまそれぞれの環境によって異なります。私たちは、お客さま一人ひとりに真摯に向き合い、潜在的なリスクを分析することで、お客さまそれぞれにとって最適なリスク予防のアドバイスや保険商品及びサービスの提案を行います。

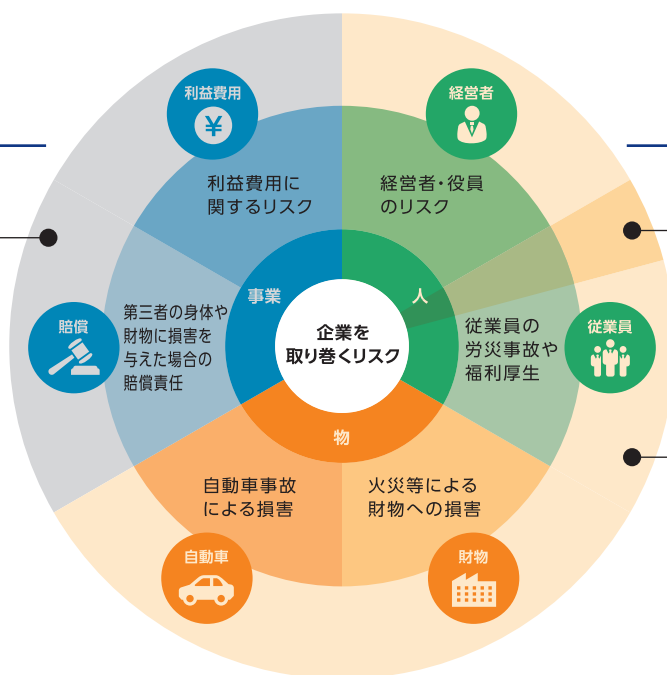
リスク対策 見直しの一例



保険証券診断で分かること

保障の漏れ

第三者からの賠償請求を受けた場合の対策や、業種特有のリスクに対する対策は見落とされがちです。保障の漏れが分かることで、対策を検討することができます。



保障の重複

複数の保険に入っている場合、保障内容の重複が見つかることがあります。

現状の保障範囲

現在入っている保険で保障できるリスクの範囲が分かります。

企業を取り巻くリスク

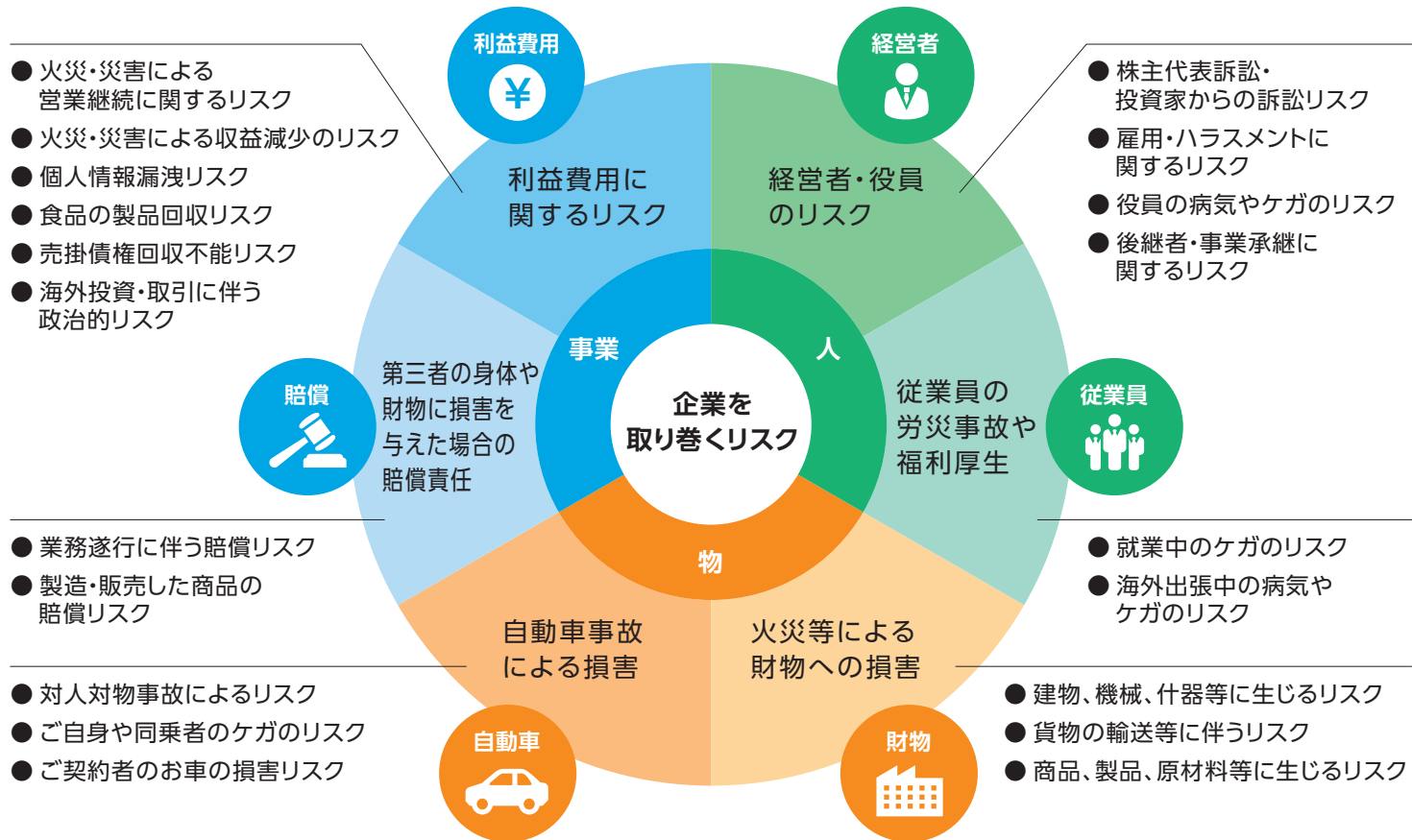
企業を取り巻くリスクは、大きく分けて「人」「物」「事業」に分類できます。

事業拡大に伴うリスクの増加はもちろんのこと、

日々の業務中に起こる職場環境のリスクや自然災害によるリスクなど、お客さまを取り巻くリスクは多種多様です。

従業員間のハラスメント訴訟、運搬事故による資材の損壊、災害等による休業時の給与支払いなど、リスクへの対策は十分でしょうか？

日々の安全や会社の未来の為に、今出来るリスク対策があります。



法人のお客さま向けの主な保険

損害保険

- 業務災害総合保険
- 総合事業者保険
- マネジメントリスクプロテクション保険
- 雇用管理賠償責任保険
- 外航貨物海上保険
- 国内物流総合運送保険
- 海外PL保険
- 環境汚染賠償責任保険
- 個人情報漏洩保険
- IT・コンテンツ事業者向け業務過誤賠償責任保険
- 企業財産保険
- 事業賠償・費用総合保険
- 生産物品質保険

生命保険

- 終身保険
- 定期保険
- 遡増定期保険
- 遡減定期保険
- 重大疾病保障保険
- 収入保障保険
- 総合福祉団体定期保険
- 就業不能保障保険

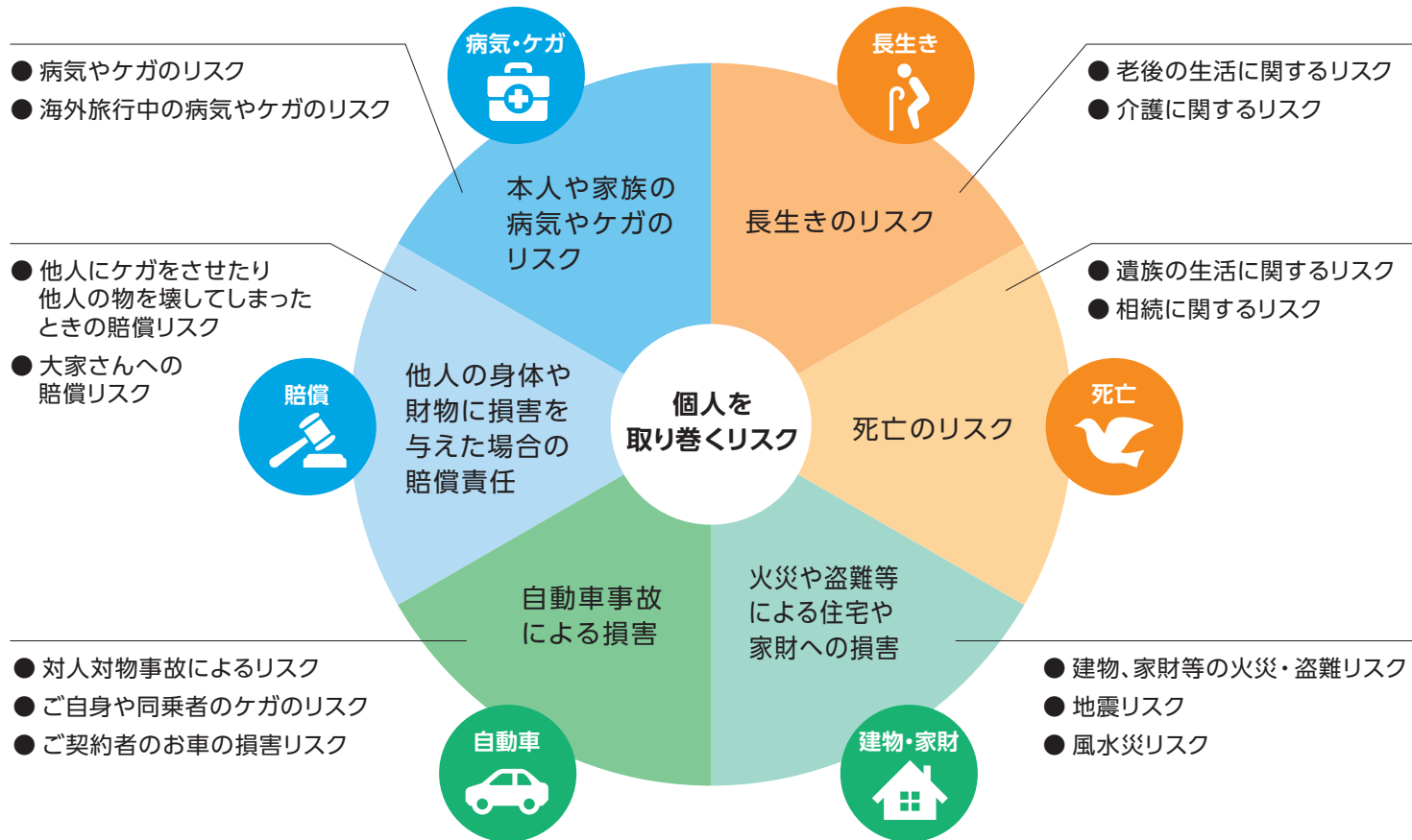
個人を取り巻くリスク

何気なく過ごす毎日の中にもたくさんのリスクが潜んでいます。

ご自身はもちろん、ご家族や周囲の大切な人をリスクから守りたいと思うものです。

自動車事故や海外旅行中の病気への備えはもちろん、お子さまが他人の物を壊してしまったときの補償や長生き時代の老後への備えなど、リスク対策は十分でしょうか？

日々の生活や未来のために、今できるリスク対策があります。



個人のお客さま向けの主な保険

損害保険

- 家庭用総合自動車保険
- 一般用総合自動車保険
- 自賠責保険(自動車損害賠償責任保険)
- ホームプロテクト総合保険
- 地震保険
- 傷害総合保険
- 所得補償保険
- 海外旅行保険・国内旅行傷害保険
- 医療保険(実費補償型/引受基準緩和型)

生命保険

- 終身保険
- 定期保険・逓減定期保険
- 重大疾病保障保険
- 収入保障保険
- 就業不能保障保険
- 養老保険
- 医療保険
- がん保険
- 介護保険
- 認知症保険
- 年金保険
- 学資保険

AIGパートナーズのリスクマネージャー

日々変化する社会情勢に伴い、お客さまを取り巻くリスクも変化しております。

リスクに合わせた対策、対応方法など、当社はそれぞれのお客さまの異なる仕事やビジョン、生き方などのリスクに合わせた、最適なソリューションを提供しております。

お客さまの『リスクコンサルティング・パートナー』として、真摯に向き合うのが私たちAIGパートナーズのリスクマネージャーです。

リスクマネージャー（営業社員）



**頼れるパートナーとして、
お客さまの成長をサポートします。**

日々変化するリスク情報を提供し、お客さまの会社設立の想いや、成長プランに寄り添いながら、最適な補償プランを提案いたします。成長目標に向かってチャレンジし続けるお客さまの「頼れるパートナー」でありたいと考えています。

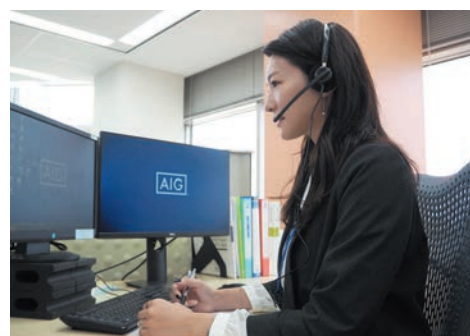
リスクマネージャー（営業社員）



**リスクコンサルティングのプロとして
お客さまのリスクを未然に防ぐ。**

お客さまを取り巻くリスクは多種多様。リスクコンサルティングのプロとして、起こりうるリスクを正しく把握・予測し、「まさか」を未然に防ぐためのアドバイスを行っております。どのような状況下でも、その時のお客さまにとって最善のプランを提案いたします。

リスクマネージャー （お客さまサポートセンター）



**一人ひとりのお客さまに寄り添い、
分かりやすく丁寧な対応をいたします。**

少しでも不安や気になることがあれば、気兼ねなくご相談いただけるような対応を日々心掛けております。最新鋭のテクノロジーを活用しながら、お客さまのライフステージに合わせた最適なプランを、分かりやすく、心を込めてご案内いたします。

提携代理店



**「入っていてよかった」と
感じていただける保険をご案内します。**

長年の経験をもとに、本当に必要な保険を提案しご契約いただくことで、いざというときに「入っていてよかった」と感謝されることがございます。丁寧に対話を重ね、お客さまのことをよく知り、状況を正しく理解しながら、最適な保険をご案内いたします。

販売方針

当社は、AIG損害保険(株)・FWD生命保険(株)・メットライフ生命保険(株)を主に取り扱う方針です。
なお医療保険については、AIG損害保険(株)を優先して取り扱いします。
また法人会・納税協会の会員の皆さまにはAIG損害保険(株)・大同生命保険(株)の「経営者大型総合保障制度」、
メットライフ生命保険(株)については養老保険をお勧めします。

AIG損害保険(株)について

当社はAIGジャパン・ホールディングス(株)との資本関係(100%)にあります。
また、上記の会社とは長年にわたる取引関係があり、相互信頼関係が構築されているため顧客対応が迅速です。

FWD生命保険(株)・大同生命保険(株)・メットライフ生命保険(株)について

上記の会社とは長年にわたる取引関係があり、相互信頼関係が構築されているため顧客対応が迅速です。
ただし、お客さまが他の商品の説明を希望される場合は、当社の方針をお伝えした上で対応します。
なお、当社は保険会社のために保険契約の締結の代理・媒介を行なう立場であり、お客さまの誤解を招くおそれがあるため、『公平・中立』という表示・説明は行ないません。

取扱保険会社

当社は以下のすべての保険会社を取り扱うことができます。
なお、当社は社員による直接の保険募集に加え、提携代理店とも共同で保険募集を行っています。
提携代理店は※印のついた保険会社を取り扱うことができますが、取扱保険会社が異なる一部の提携代理店があるため、
詳細は最寄りの当社営業拠点までお問い合わせください。



損害保険

AIG損害保険株式会社※

以下50音順

あいおいニッセイ同和損害保険株式会社
アメリカンホーム医療・損害保険株式会社
ジェイアイ傷害火災保険株式会社

セコム損害保険株式会社
損害保険ジャパン株式会社※
東京海上日動火災保険株式会社※

三井住友海上火災保険株式会社※



生命保険

FWD生命保険株式会社※

以下50音順

アフラック生命保険株式会社
エヌエヌ生命保険株式会社
オリックス生命保険株式会社

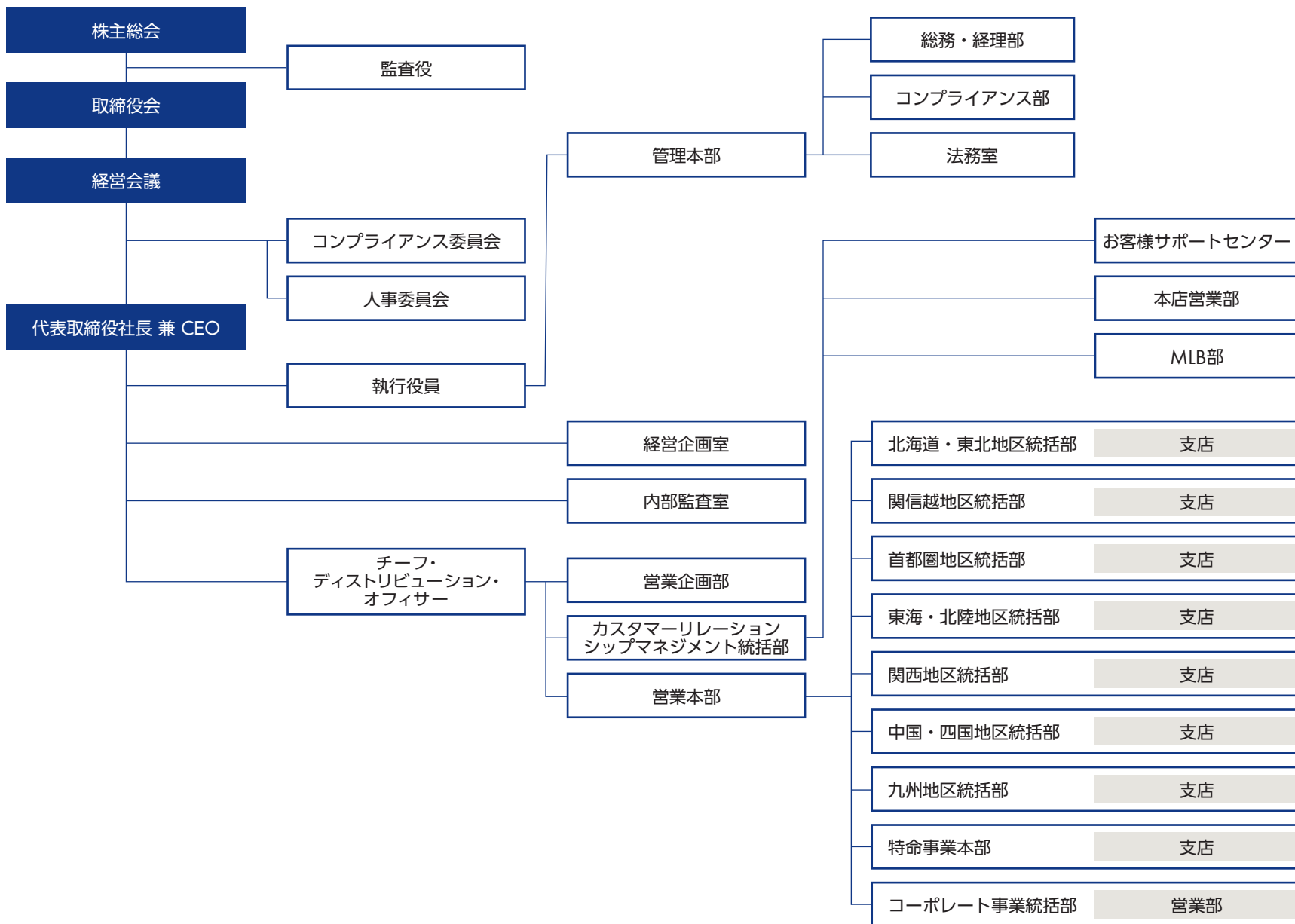
大同生命保険株式会社

SOMPOひまわり生命保険株式会社
東京海上日動あんしん生命保険株式会社
日本生命保険相互会社

三井住友海上あいおい生命保険株式会社
メットライフ生命保険株式会社

組織体制

(2023年3月現在)



営業拠点一覧

(2023年3月現在)

私たちは、日本全国に営業拠点を有する、日本におけるAIGグループの保険販売会社です。
将来にわたり、様々なリスクに的確に対応できるリスクコンサルタントとしてお客さまに寄り添い共に歩いていくため、
全国の拠点を有機的に結ぶ全国ネットワークを構築するとともに、その拡充を進めています。

北海道・東北地区

札幌支店

北海道札幌市中央区北三条西4-1-1
日本生命札幌ビル17階

函館支店

北海道函館市本町6-10
五稜郭ビル3階

旭川支店

北海道旭川市四条通12丁目左10号
富士火災旭川ビル3階

仙台支店

宮城県仙台市青葉区一番町1-8-3
富士火災仙台ビル8階

盛岡支店

岩手県盛岡市本町通3-18-45
富士火災盛岡ビル1階

郡山支店

福島県郡山市虎丸町24-8
富士火災郡山ビル2階

関信越地区

さいたま支店

埼玉県さいたま市大宮区大門町3-54
富士火災大宮ビル3階

栃木支店

栃木県宇都宮市松が峰1-3-15
富士火災宇都宮ビル3階

栃木第二支店

栃木県宇都宮市松が峰1-3-15
富士火災宇都宮ビル3階

水戸支店

茨城県水戸市中央2-6-29
富士火災水戸ビル2階

つくば支店

茨城県つくば市竹園1-6-1
つくば三井ビル11階

群馬支店

群馬県前橋市南町3-9-5
大同生命前橋ビル6階

新潟支店

新潟県新潟市中央区東万代町1-30
新潟第一生命ビルディング2階

首都圏地区

東京営業部

東京都台東区東上野6-2-1
MPR東上野ビル7階

西東京支店

東京都八王子市旭町10-3
安嶋中央ビル3階

山梨支店

山梨県甲府市中央2-9-21
ファース甲府ビル5階

横浜支店

神奈川県横浜市港北区新横浜2-4-19
富士火災横浜ビル8階

湘南支店

神奈川県平塚市宮の前1-7
平塚宮の前ビル8階

千葉支店

千葉県千葉市美浜区中瀬2-6-1
ワールドビジネスガーデンマリブイースト20階

MLB部

東京都新宿区西新宿2-4-1
新宿NSビル13階

本店営業部

東京都新宿区西新宿2-4-1
新宿NSビル14階

特命事業本部 新都心支店

神奈川県横浜市港北区新横浜2-4-19
富士火災横浜ビル4階

特命事業本部 城南支店

神奈川県横浜市港北区新横浜2-4-19
富士火災横浜ビル4階

コーポレート事業統括部

法人東京営業部
東京都新宿区西新宿2-4-1
新宿NSビル13階

コーポレート事業統括部

IQI営業部
東京都新宿区西新宿2-4-1
新宿NSビル13階

コーポレート事業統括部

アクトフォー営業部
東京都新宿区西新宿2-4-1
新宿NSビル13階

コーポレート事業統括部

パートナー営業部
東京都新宿区西新宿2-4-1
新宿NSビル13階

東海・北陸地区

名古屋営業部 営業第一課

愛知県名古屋市中区栄5-27-12
富士火災名古屋ビル6階

名古屋営業部 営業第二課

愛知県名古屋市中区栄5-27-12
富士火災名古屋ビル6階

豊橋支店

愛知県豊橋市前田町1-6-4
富士火災豊橋ビル5階

三重支店

三重県津市丸之内養正町4-1
森永三重ビル4階

掛川支店

静岡県掛川市中央1-11-9
藍澤掛川ビル2階

関西地区

大阪営業部 営業第一課

大阪府大阪市北区大深町3-1
グランフロント大阪タワーB37階

大阪営業部 営業第二課

大阪府大阪市北区大深町3-1
グランフロント大阪タワーB37階

大阪営業部 営業第三課

大阪府大阪市北区大深町3-1
グランフロント大阪タワーB37階

南大阪支店

大阪府堺市堺区宿院町東1-1-1
ファース堺ビル6階

奈良支店

奈良県奈良市大宮町6-3-3
富士火災奈良ビル3階

和歌山支店

和歌山県和歌山市北ノ新地1-25
富士火災和歌山ビル6階

京都支店

京都府京都市下京区
五条通大宮南門前町480
富士火災京都ビル8階

兵庫支店

兵庫県神戸市中央区多聞通4-1-20
富士興業湊川ビル3階

中国・四国地区

広島支店

広島県広島市中区基町12-6
富士火災広島ビル8階

岡山支店

岡山県岡山市北区大供2-2-5
淳風会健康管理センター北館8階

津山支店

岡山県津山市小原22-5
寺坂ビル4階

山陰支店

鳥取県米子市西福原2-1-1
YNT第10ビル1階

高松支店

香川県高松市磨屋町8-1
あなぶき磨屋町ビル5階

愛媛支店

愛媛県松山市三番町4-8-11
富士火災松山ビル2階

徳島支店

徳島県徳島市中洲町1-42-1
富士火災徳島ビル5階

高知支店

高知県高知市はりまや町2-2-11
富士火災高知ビル3階

九州地区

福岡支店

福岡県福岡市中央区大名2-4-35
富士火災福岡ビル7階

北九州支店

福岡県北九州市小倉北区堺町2-3-31
富士火災小倉ビル3階

佐賀支店

佐賀県佐賀市駅前中央1-9-45
大樹生命佐賀駅前ビル3階

長崎支店

長崎県長崎市桜町5-3
大同生命長崎ビル2階

熊本支店

熊本県熊本市中央区草葉町4-20
富士火災熊本ビル6階

宮崎支店

宮崎県宮崎市広島1-18-7
大同生命宮崎ビル6階

鹿児島支店

鹿児島県鹿児島市西千石町11-30
富士火災鹿児島ビル5階





AIGパートナーズ株式会社

この冊子に記載している情報は、別途記載がある場合を除き、2023年4月現在のものです。

CHAPC-004 2023.4