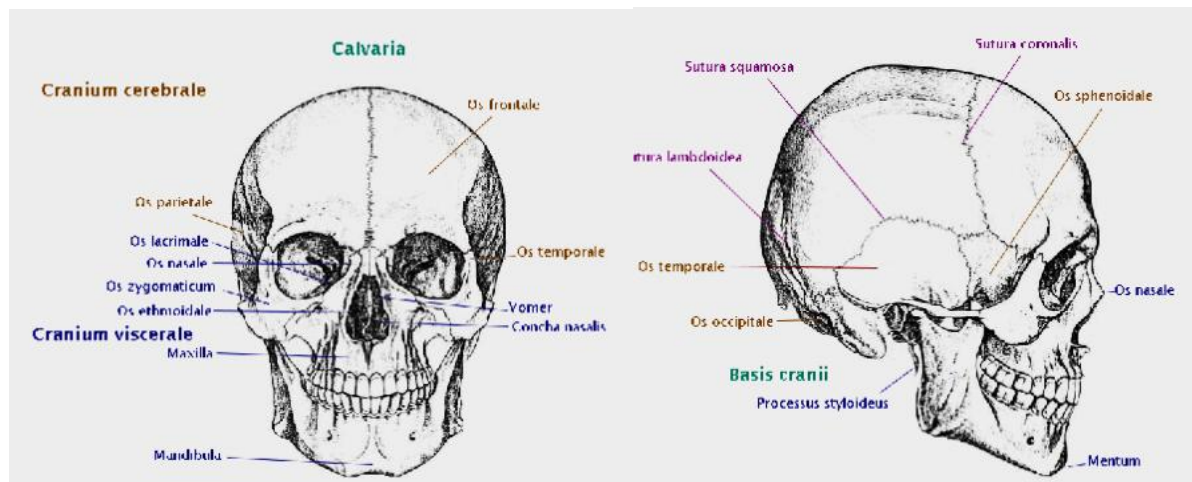


RÉSZLETES CSONTTAN

A KOPONYA CSONTJAI RÉSZLETES CSONTTAN

A KOPONYA CSONTJAI



CRANIUM:

- agykoponya : cranium cerebrale
- arckoponya : cranium viscerale
- koponyatető : calvaria
- koponyaalap : basis cranii

AGYKOPONYA CSONTJAI:

1. Os frontale : homlokcsont 1 csont benne van a homloküreg (sinus frontalis)
2. Os sphenoidale : ékcsont A koponyaalapon van. „denevér-”, „pillangó-alakú” · légtartó üregek (sinus sphenoidales) · töröknyereg : sella turcica az agyalapi mirigy helye
3. Os temporale : halántékcsontról páros csont középfül, belső fül benne helyezkedik el állkapocsízülettel ízesül processus mastoideus (csecsnyúlvány) : légtartó üregek vannak benne. Ide terjedhet a gyennyes középfülgyulladás.
4. Os occipitale : nyakszirtcsont 1 csont öreglik : foramen magnum (itt folytatódik az agy a gerincvelőben) 2 oldalán ízesülés: 1. nyakcsigolyához
5. Os parietale : falcsont 2 csont

ARCKOPONYA CSONTJAI:

1. Maxilla : felső állkapocs páros csont fognyúlvány homloknyúlvány szájpadi nyúlvány 2 nagy üreg van benne: sinus maxillaris (arcüreg) orrüreggel összeköttetésben van
2. Os zygomaticum : járomcsont páros csont szem alatt

3. Os ethmoidale : rostacsont 1 csont orr belső részében van felső lemeze szurkált felszínű szaglóhám szaglóideg légtartó üregek : cellulae ethmoidales Részei: felső és középső orrkagyló Csontos orrsövény része is.
4. Os nasale : orrcsont páros csont
5. Mandibula : alsó állkapocs rágó- vagy állkapocsízületnél ízesül a halántékcsontozathoz (articulatio temporo-mandibularis)
6. Vomer : ekecsont 1 csont csontos orrsövény része
7. Os lacrimale : könnycsont páros csont belső szemzúgnál: 2 kicsi csont
8. Os palatinum : szájpadcsont kemény szájpad hátsó részén 4 csontból áll a kemény szájpad: 2 maxilla-nyúlvány + 2 os palatinum nyúlványa
9. Concha nasalis inferior : alsó csontos orrkagyló páros csont önálló, ív alakú csontocska
10. Os hyoideum : nyelvcsont izmok tapadnak rá

KOPONYA ÜREGEI

1. Orbita : szemüreg páros mélyén 1-1 lyuk. Ott lép be a nervus opticus (látóideg) az agyba. Arckoponya és agykoponya csontjai együtt alkotják az üreget.
2. Cavum nasi : orrüreg a. + Orrmelléküregek (homloküreg, arcüreg, légtartók...) b. Septum nasi : orrsövény Ferdülését műteni kell, mert a szűkebb melléküregek gennyes gyulladások gócai. c. Orrkagylók (Ld. Concha nasalis inferior : alsó csontos orrkagyló páros csont önálló, ív alakú csontocska)
3. Cavum oris : szájüreg kemény szájpad + lágyszövetek

KOPONYACSONTOK KÖZTI ÖSSZEKÖTTETÉSEK:

- Sutura : varratok (felnőttnél) 1)
- Sutura coronalis : koronavarrat Homlokcsont – Falcsont 2)
- Sutura sagittalis : nyílvarrat 3)
- Sutura squamosa : pikkelyvarrat halántékcsontnál van 4)
- Sutura lambdoidea : λ-(Lambda)-varrat nyakszirtcsontnál
- Fonticuli : kutacsok (csecsemőnél)
- Nagykutacs
- Kiskutacs

A TEST TOVÁBBI CSONTJAI

FELSŐ VÉGTAG CSONTJAI ÉS ÍZÜLETEI

Vállöv csontjai

1. clavicula : kulcscsont (elől)
2. scapula : lapocka (hátsó)
3. humerus : felkarcsont 1-1 alkarcsontok:
4. radius : orsócsont (belül)
5. ulna : singcsont (kívül) olecranon : könyöknyúlvány

Kéz (Manus) csontjai

6. carpus : kéztőcsontok (8 db)
7. metacarpus : kézközépcsontok (5 db, minden ujjon 1-1)
8. phalanx : ujjpercek (14 db: 3-3-3-3 – a hüvelykujjon 2)

FELSŐ VÉGTAG ÍZÜLETEI

Nagyok

1. articulatio humeri : vállízület többtengelyű, gömbízületes
2. articulatio cubiti : könyökízület flexio – extensio supinatio – pronatio
3. articulatio radiocarpea : kéztő-csuklóízület 2-tengelyű

ALSÓ VÉGTAG CSONTJAI ÉS ÍZÜLETEI

Függesztőöve:

1. Os coxae : medencecsont 6 csontból áll: 2 csípőcsont, 2 ülőcsont, 2 szeméremcsont. Hátsó a keresztcsont zárja le. (Zárt csont) ·Acetabulum : csípőízület ízületi árka, ide ízesül a combcsont.
2. Femur : combcsont

Lábszárcsontok:

3. Tibia : sípcsont (belül)
4. Fibula : szárkapocscsont (kívül) Felül összeízesülnek. Lent nyúlványaik vannak: bel- és külbokanyúlványok
5. patella : térdkalács (gesztenye alakú)

Lábtő-, lábközép- és lábujjpercek:

6. tarsus : lábtőcsont (7 db) (talus : ugrócsont) (calcaneus : sarokcsont)

7. metatarsus : lábközépcsont (5 db) 8. phalanx : lábujjpercek (hallux : nagylábujj vagy öregujj)

ALSÓ VÉGTAG ÍZÜLETEI

1. articulatio coxae : csípőízület Gömbízület, minden irányban mozog. Tokon belül szalag (ligamentum): ízületi fejet táplálja.

2. articulatio genus : térdízület Ízületi tokba ágyazva: patella. Védi az ízületet. Kívül és belül is vannak szalagok: meniscus lateralis (kívül) meniscus medialis (belül) ligamentum cruciatum: keresztszalag (belül) Az egyik legbonyolultabb ízület.

Bokaízületek:

3. articulatio talocruralis : ugrócsont + lábszárcsont ízesülése flexio – extenzióért felel

4. articulatio talocalcaneo-navicularis : ugró + sarok + sajkacsont 3 csont ízesülése oldalirányú mozgásért felel

Talp: 3 ponton támaszkodik:

· sarok

· 5-ös és 1-es ujj alapperce

o Hosszanti boltozat süllyedése: lúdtalp

o Harántboltozat süllyedésének következménye: bűtyök, kalapácsujj

TÖRZS CSONTJAI

1. Columna vertebralis : gerincoszlop

2. Vertebrae : csigolyák (vertebra = csigolya)

·vertebra cervicalis : nyakcsigolyák (7 db)

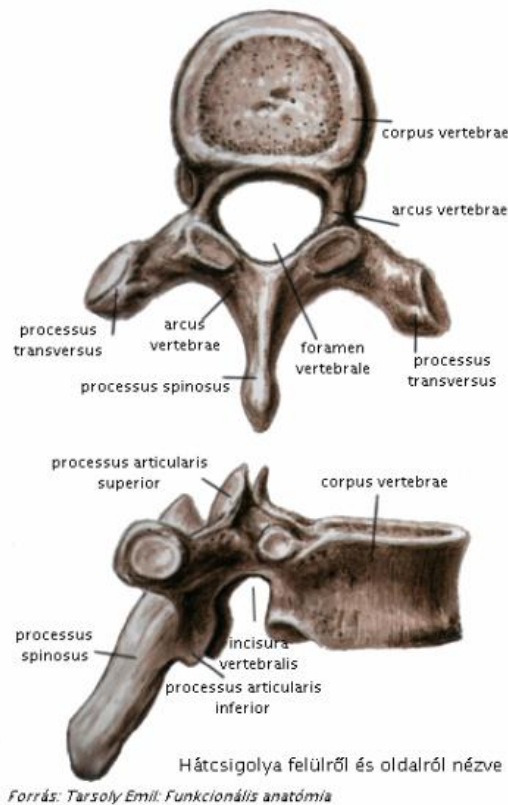
·vertebra thoracica : hátcsigolyák (12 db)

·vertebra lumbalis : ágyéki csigolyák (5 db)

·vertebra sacralis : keresztcsonti (5 db, de összecsontozódva)

·os sacrum = sacrum

·vertebra coccygea : farokcsont csigolya (3-5)



Csigolyák szerkezete:

1. foramen vertebrale : csigolyalyuk Középen.

Gerincvelő helye.

2. corpus vertebrae : csigolyatest

Köztük: porckorongok (discusok)

3. arcus vertebrae : csigolyaív

4. processi : nyúlványok

- processus spinosus : tövisnyúlvány (hátrafelé áll)

- processus transversus : harántnyúlvány (oldalra áll)

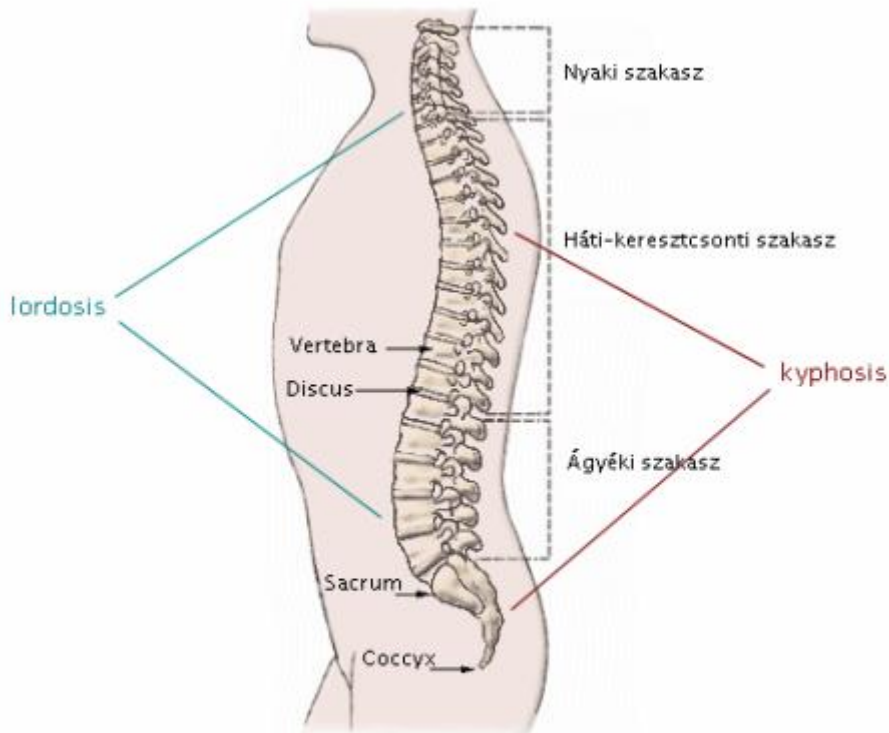
- processus articularis : ízületi nyúlvány (fölfelé 2, lefelé 2)

Discus = discus intervertebralis : csigolyák közti porckorong 1)

anulus fibrosus : kívülről kötőszövetes gyűrű 2)

nucleus pulposus : belső magrés. Kicsit képlékenyebb. Gerincsérv alapja: kitüremkedik a magrés.

Gerinc: Enyhén kettős S-alakú



A gerinc főbb részei és fiziológias görbületei

Gerincferdülés = scoliosis: elhajlás a sagittalis iránytól jobbra vagy balra.

Gerinc mozgásai: ágyéki, nyaki szakasz a legmozgékonyabb: előre, hátra, oldalt.

Háti: torsiós (törzs elcsavarása) Erőhatásokat közvetít fel koponyaalapra. Pl. a sarokra esés agyrázkódást okoz.

MELLKAS CSONTOZATA

Hátul gerincoszlop, oldalról bordák (costa).

1) Costa : bordák 12 pár:

- 7 pár valódi, elöl a szegycsonthoz ízesülnek.
- 3 pár álbordera: utolsó szegycsonthoz kapcsoló bordákhoz ízesülnek
- 2 pár repülő- vagy lengőbordera

2) Sternum : szegycsont

Laposcsont. Véréképzés egyik legfontosabb szerve, vörös csontvelőt tartalmaz.