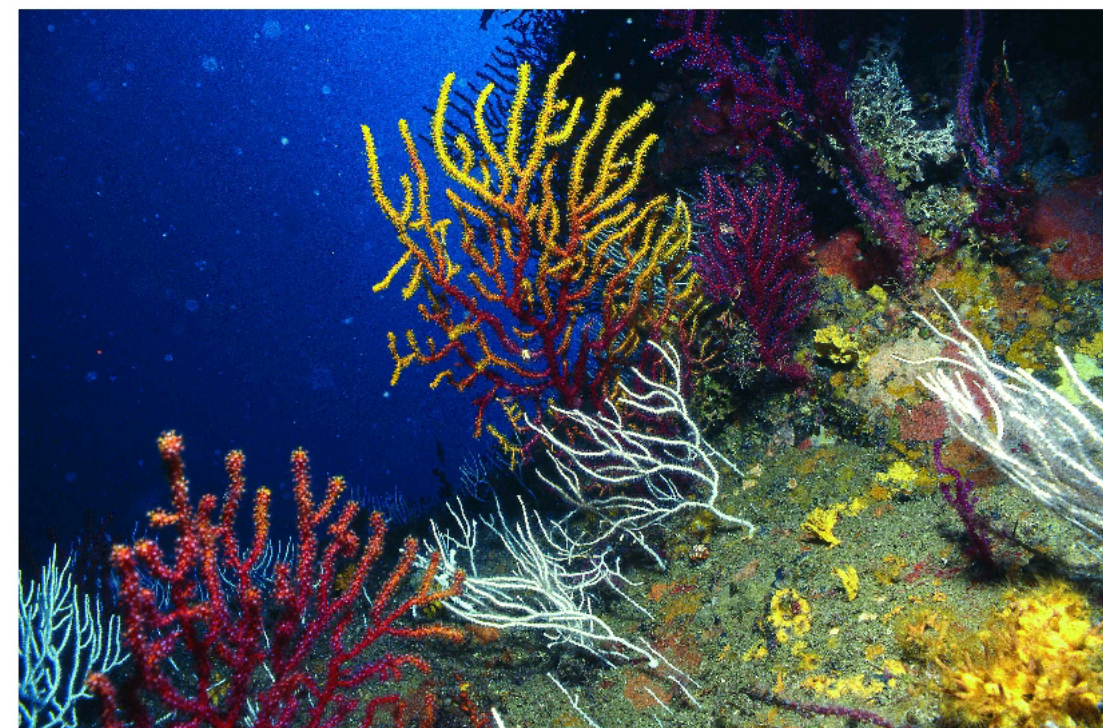


11.2422+ Fons circalitorals rocosos no concrecionats, colonitzats sobretot per animals



Poblament de gorgònies a la Massa d'Or, davant del Cap de Creus. E. Ballesteros

Aspecte

Molt semblants al coral-ligen (hàbitats 11.2511+ i 11.2512+) i als fons rocosos de mar enfora (hàbitat 11.2423+), es diferencien del primer perquè hi manquen les concrecions algals potents (per això no es pot parlar de coral-ligen), i dels segons perquè es troben sempre molt propers a la costa. Les algues hi són presents, però no de manera abundant. Els animals són diversos, però sempre hi dominen les esponges, els briozous, els cnidaris o els tunicats.

Ecologia

Aquest hàbitat pot aparèixer ja a 15 o 20 m de fondària, tot i que normalment no ho fa fins als 25 m; el seu límit inferior de distribució és poc precís, però se situa sempre més avall dels 60 m. Habitualment colonitza parets verticals o altres indrets on l'escassa llum que hi arriba no permet el desenvolupament del coral-ligen. En àrees amb forts corrents i gran quantitat de matèria orgànica particulada, hi dominen les gorgònies i els grans hidrants; mentre que en àrees sense tants corrents, hi predominen els briozous i les esponges.

Fauna principal

	do m.	ab.	sign.	sec.
Esponges				
<i>Dysidea avara</i>		•		
<i>Phorbas tenacior</i>		•		
<i>Pleraplysilla spinifera</i>		•		
<i>Axinella damicornis</i>		•		
<i>Reniera mucosa</i>		•		
<i>Agelas oroides</i>		•		
<i>Petrosia ficiformis</i>		•		
<i>Oscarella lobularis</i>		•		
<i>Ircinia variabilis</i>		•		
<i>Ircinia oros</i>		•		
<i>Chondrosia reniformis</i>		•		
<i>Reniera fulva</i>		•		
<i>Cliona viridis</i>		•		
Cnidaris				
<i>Synthecium evansi</i>		•		
<i>Halecium halecinum</i>		•		
<i>Paramuricea clavata</i> (gorgònia porpra) [costes de l'Empordà i la Selva]		•		
<i>Eunicella singularis</i> (gorgònia blanca) [costes de l'Empordà i la Selva]		•		
<i>Corallium rubrum</i> (corall vermell)		•		
<i>Caryophyllia inornata</i>		•		
<i>Eudendrium</i> spp.		•		
<i>Aicyonium acaule</i> (maneta)		•		
<i>Leptopsammia pruvoti</i> (corall groc)		•		

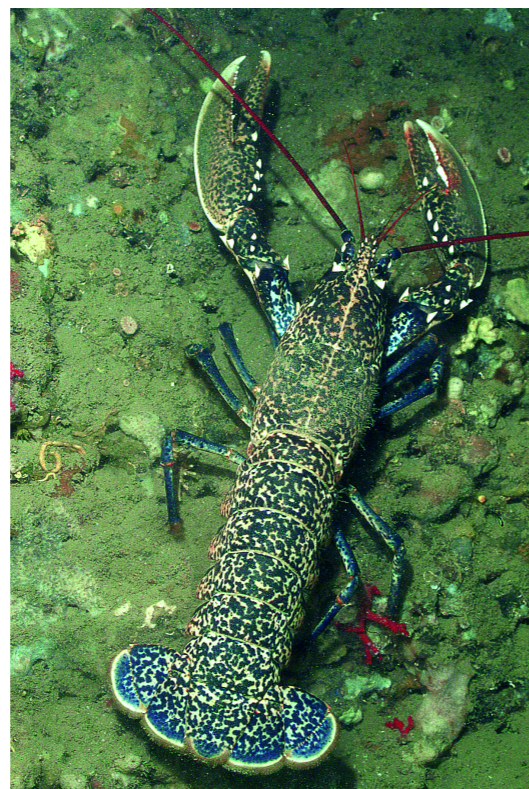
► 11.2422+

	dom.	ab.	sign.	sec.
Annèl·lids poliquets				
<i>Salmacina dysteri</i>		•		
<i>Serpula vermicularis</i>		•		
Mol·luscs bivalves (petxines)				
<i>Arca barbata</i> (peu de cabrit bord)		•		
<i>Pteria hirundo</i>		•		
<i>Anomia ephippium</i>		•		
Crustacis decàpodes				
<i>Palinurus elephas</i> (llagosta)		•		
<i>Eurynome aspera</i>		•		
<i>Galathea intermedia</i>		•		
<i>Galathea bolivari</i>		•		
<i>Hommarus gammarus</i> (llamàntol)			•	
Briozous				
<i>Myriapora truncata</i> (fals corall)		•		
<i>Porella cervicornis</i>		•		
<i>Pentapora fascialis</i>		•		
<i>Parasmittina tropica</i>		•		
<i>Turbicellepora avicularis</i>		•		
<i>Schizomavella auriculata</i>		•		
<i>Schizomavella monoecensis</i>		•		
<i>Schizomavella hastata</i>		•		
<i>Pentapora ottomuelliana</i>		•		
<i>Dentiporella sardonica</i>		•		
<i>Chartella tenella</i>		•		
<i>Beania magellanica</i>		•		
<i>Brodiella armata</i>		•		

Flora principal

	dom.	ab.	sign.	sec.
Rodòfits (algues vermelles)				
<i>Mesophyllum alternans</i>				•
<i>Lithophyllum frondosum</i>				•
<i>Peyssonnelia rosa-marina</i>				•
<i>Peyssonnelia bornetii</i>				•
<i>Peyssonnelia rubra</i>				•
<i>Faucea repens</i>				•
<i>Eupogodon planus</i>				•
<i>Gloiocladia furcata</i>				•
<i>Rodriguezella strafforellii</i>				•
<i>ErythroGLOSSUM sandrianum</i>				•
Feòfits (algues brunes)				
<i>Dictyota dichotoma</i>				•
Cloròfits (algues verdes)				
<i>Palmophyllum crassum</i>				•
<i>Flabellia petiolata</i>				•

	dom.	ab.	sign.	sec.
Equinoderms asteroïdeus (estrelles de mar)				
<i>Echinaster sepositus</i> (estrella roja)				•
<i>Marthasterias glacialis</i>				•
Equinoderms ofiuroides (estrelles de mar)				
<i>Ophiotrix fragilis</i>				•
<i>Ophiacantha setosa</i>				•
<i>Ophioconis forbesii</i>				•
<i>Amphiura mediterranea</i>				•
Equinoderms equinoïdeus (garotes)				
<i>Sphaerechinus granularis</i> (garota violeta)				•
<i>Echinus melo</i> (garota de fons)				•
Equinoderms holoturioides (holotúries)				
<i>Holothuria forskali</i> (cogombre de mar)				•
Tunicats				
<i>Halocynthia papillosa</i>				•
<i>Cystodites dellechiajei</i>				•
<i>Clavelina nana</i>				•
<i>Ciona edwardsii</i>				•
Peixos				
<i>Anthias anthias</i> (forcadella)				•
<i>Scorpaena scrofa</i> (gallina)				•
<i>Serranus cabrilla</i> (serrà)				•
<i>Coris julis</i> (donzella)				•
<i>Conger conger</i> (congre)				•
<i>Diplodus vulgaris</i> (variada)				•
<i>Labrus bimaculatus</i> (tord ver)				•
<i>Zeus faber</i> (gall)				•
<i>Phycis phycis</i> (mòllera)				•



Llamàntol. E. Ballesteros

11.2422+ ◀

Sintàxons o altres unitats tipològiques que hi corresponen

Cap.

Distribució dins el territori català

Hàbitat que apareix de manera irregular, i sempre rar, a tot el litoral septentrional (l'Empordà i la Selva). Desconeixem si existeix també a la resta de la costa catalana.



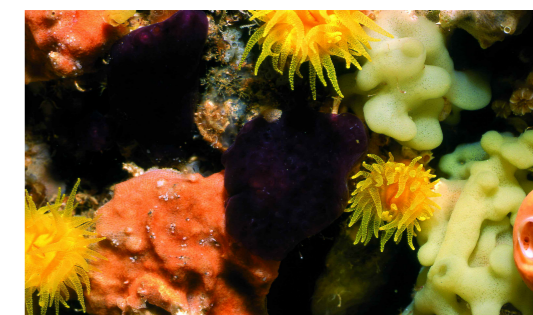
Maneta. E. Ballesteros

Gestió, usos i problemes de conservació

Els problemes de conservació d'aquest hàbitat són els mateixos que amenacen el coral·lígen (hàbitats 11.2511+ i 11.2512+), però s'hi ha d'afegir la destrucció d'organismes colonials grossos, causada –involuntàriament– pels escafandristes. Darrerament hom ha constatat una notable mortaldat de gorgònies, corall vermell i suspensívors en diverses àrees de la Mediterrània nord-occidental, relacionada amb episodis de temperatures estivals anormalment altes.



Serrà. E. Ballesteros



D'esquerra a dreta, *Cystodites dellechiajei* (vermell), *Leptosammia pruvtoti* (tentacles grocs) i *Oscarella lobularis* (groc pàl·lid). E. Ballesteros

Indicadors d'interès de conservació

- Distribució general dins Europa ► 2 Mediterrània
- Freqüència dins el territori català ► 4 rar
- Forma d'implantació territorial ► 2 superfícies mitjanes
- Biodiversitat ► 3 alta
- Grau de maduresa ► 3 madur
- Amenaça ► 4 molt amenaçat

■ **Tipus d'hàbitats d'interès comunitari (annex I de la Directiva 97/62/UE) corresponents**

1170 Fons marins rocosos i concrecions biogèniques sublitorals

■ **Unitats de la llegenda de la Cartografia dels hàbitats a Catalunya (1:50.000) que el representen**

Cap.



[EB]