

Els típics tal·lus verrucosos de l'alga *Neogoniolithon brassica-florida*. Grup Cartografia - CEAB (CSIC)

Aspecte

Poblaments dominats per les incrustacions de l'alga coral·lina *Neogoniolithon brassica-florida*, amb presència reduïda d'algues erectes. A les costes situades al sud de la Mediterrània aquesta alga es troba tot sovint associada al mol·lusc gasteròpode *Dendropoma petraeum* donant lloc a un hàbitat molt característic en forma d'escull o tenassa. A Catalunya, el mol·lusc hi és present a la part sud però mai ha estat observat formant esculls.

Ecologia

Estatge

Mediolitoral inferior.

Ambients que ocupa

Just per sobre del límit entre els estatges mediolitoral i infralitoral, tant sobre substrats exposats com, sovint, en zones d'aigües encalmades sotmeses a canvis de temperatura i salinitat.

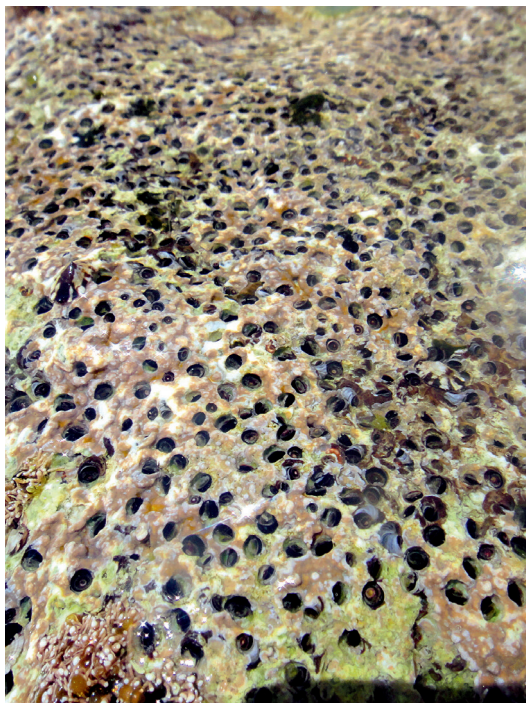
Substrat i hidrodinamisme

Sobre diferents tipus de roca i amb hidrodinamisme variable.

Flora principal

dom. ab. sign. sec.

	dom.	ab.	sign.	sec.
Rodòfits (algues vermelles)				
<i>Neogoniolithon brassica-florida</i>	•		•	
<i>Lithophyllum papillosum</i>			•	
<i>Corallina elongata</i>			•	
<i>Callithamnion granulatum</i>			•	
<i>Gelidium pusillum</i>			•	
Cloròfits (algues verdes)				
<i>Chaetomorpha aerea</i>				•
<i>Cladophora laetevirens</i>		•		



La típica estructura en forma d'escull derivada de l'associació entre *Neogoniolithon brassica-florida* i el vermètid *Dendropoma petraeum*. Grup Cartografia - CEAB (CSIC)



Detall de l'alga *Lithophyllum papillosum*. E Ballesteros



El mol·lusc *Dendropoma petraeum*. S. Pinedo

Fauna principal

dom. ab. sign. sec.

	dom.	ab.	sign.	sec.
Mol·luscs bivalves (petxines) <i>Mytilus galloprovincialis</i> (musclo)		•		
Mol·luscs gasteròpodes (caragols) <i>Dendropoma petraeum</i> <i>Patella rustica</i> (pagellida) <i>Patella ulyssiponensis</i> (pagellida)		•	•	

Sintaxons o altres unitats tipològiques que hi corresponen

Cap.

Distribució dins el territori català

Puntualment arreu però de distribució extensa només a alguns indrets del Montgrí, les Illes Medes i al sud del Cap de Salou.



Gestió, usos i problemes de conservació

No presenta problemes de conservació significatius, si bé pot esdevenir molt vulnerable quan crea un escull amb *Dendropoma*.

Indicadors d'interès de conservació

Distribució general dins Europa	②	Mediterrània
Freqüència dintre el territori català	②	comú
Forma d'implantació territorial	③	superfícies petites
Biodiversitat	①	baixa
Grau de maduresa	③	madur
Amenaça	②	poc amenaçat

Tipus d'hàbitats corresponents a la *Lista Patró de Hábitats Marinos Españoles*:

02010226 (niv. 4) Horizonte de *Neogoniolithon brassica-florida* y/o *Dendropoma petraeum* sobre roca mediolitoral moderatament expuesta.

Tipus d'hàbitats corresponents a la llista EUNIS:

A1.232 *Neogoniolithon brassica-florida* concretions.

Tipus d'hàbitats d'interès comunitari (annex I de la Directiva 97/62/UE) corresponents:

Cap.