

61.311

Pedrusques calcàries, amb *Stipa calamagrostis*, *Rumex scutatus*..., de l'estatge montà poc plujós



Pedrusques al Port del Comte. A. Ferré i J. Vigo

Aspecte

Tarteres de pedres calcàries, força diverses pel que fa a la mida dels rocs, a la terra acumulada i al poblament vegetal que les colonitza. S'inclouen aquí des dels terregallers de pedra menuda, poblats per *Stipa calamagrostis*, fins a les pedrusques de blocs relativament grossos, colonitzades per *Gymnocarpium robertianum* o *Nepeta nepetella*. En general, el poblament herbaci és dispers i té un recobriment baix. Hi són freqüents les gramínies que fan tofes grosses i altres herbes vivaces vigoroses.

Ecologia

Àrees biogeogràfiques – Muntanya mitjana: estatge montà.
Ambients que ocupa – Parts baixes de vessant, marges de barrancs, cons de dejecció...
Clima – Medieuropeu.
Substrat i sòl – Substrats carbonàtics (calcàries, calcoesquistos, lutites...) disgregades en petits fragments (predominantment de mida centimètrica) i en una bona proporció de fracció fina poc consolidada. El conjunt tendeix a establitzar-se, però es mou fàcilment per acció directa sobre seu o per efecte dels agents climàtics. El sòl és pobre en matèria orgànica i no està clarament estratificat.

Flora principal

	dom.	ab.	sign.	sec.
<i>Achnatherum calamagrostis</i> (<i>Stipa calamagrostis</i>)			•	
<i>Ptychotis saxifraga</i>			•	
<i>Galeopsis angustifolia</i>			•	
<i>Centranthus lecoqii</i>			•	
<i>Nepeta nepetella</i> (herba de les palomes)			•	
<i>Rumex scutatus</i> (badola)			•	
<i>Gymnocarpium robertianum</i>			•	
<i>Picris hieracioides</i> (parraques)				•
<i>Lavandula angustifolia</i> subsp. <i>pyrenaica</i> (espígol)				•

Sintaxons o altres unitats tipològiques que hi corresponen

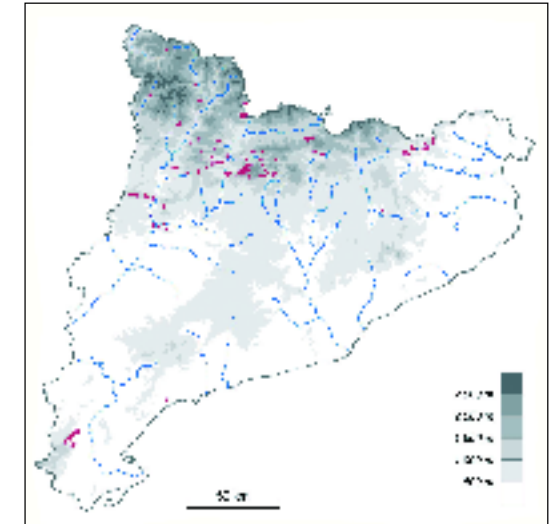
Picrido rielii-Stipetum calamagrostis O. Bolòs 1960
Galeopsis angustifoliae-Ptychotidetum saxifragae O. Bolòs et J. Vives 1956
Arenario fontqueri-Ptychotidetum saxifragae Romo 1989
Galeopsis angustifoliae-Nepetetum nepetellae I. Soriano 1996
Gymnocarpium robertianum (Kuhn.) Tx. 1937
Centranthetum lecoqii Br. Bl. 1931

Distribució dins el territori català

Pirineus i territoris catalanídics septentrional i meridional, ausosegàrric i olositànic.



Stipa calamagrostis. A. Ferré i J. Vigo



Gestió, usos i problemes de conservació

No se'n fa cap ús particular. No presenta problemes de conservació.

Indicadors d'interès de conservació

- | | | |
|-------------------------------------|-----|---|
| Distribució general dins Europa | ▶ ③ | espai iberooccità extens (muntanyes alpines) |
| Freqüència dins el territori català | ▶ ④ | rar |
| Forma d'implantació territorial | ▶ ② | superfícies petites |
| Diversitat florística | ▶ ① | mitjana; acull alguns tàxons endèmics de la mediterrània occidental (<i>Arenaria fontqueri</i> subsp. <i>hispanica</i> , <i>Linaria glauca</i> subsp. <i>bubanii</i> , etc.), força rars |
| Grau de maduresa | ▶ ③ | madur (topoclimàtic) |
| Amenaça | ▶ ① | no amenaçat |

Tipus d'hàbitats d'interès comunitari (annex I de la Directiva 97/62/UE) corresponents

8130 Tarteres de l'Europa meridional amb vegetació poc o molt termòfila

Unitats de la llegenda de la Cartografia dels hàbitats a Catalunya (1:50.000) que el representen

61b Pedrusques calcàries, generalment amb *Stipa calamagrostis*, de l'estatge montà poc plujós