

# Clave taxonómica Ariidae

Pesca artesanal de los Aridos en costa del departamento del Magdalena, Caribe colombiano.

30/09/2008

Andrés Pulido Hernández – Estudiante de Biología Marina – biologiamarina@colombia.com

<http://www.geocities.com/biologiamar>



## Tabla de contenido

Clave taxonómica - Familia Ariidae .....	3
<i>Bagre marinus</i> (Chivo blanco, banderilla o chinchorro).....	5
<i>Bagre bagre</i> (Nombre común) .....	5
<i>Sciades herzbergii</i> (Nombre común) .....	6
<i>Sciades proops</i> ( <i>Arius proops</i> ) (Chivo mozo) .....	6
<i>Ariopsis</i> sp. (Chivo cabezón).....	7
<i>Cathorops mapale</i> (Chivo mapalé).....	7
BIBLIOGRAFÍA.....	8

## Tabla de Figuras

<b>Figura 1.</b> Izq. Sin surco carnudo en la depresión mediana de la cabeza y con una placa en la predorsal notoriamente alargada anteriormente. Der. Con un surco carnudo en la depresión mediana de la cabeza.....	4
<b>Figura 2.</b> Izq. Dientes villiformes en dos parches a cada lado del palatino. Der. Dientes molariformes en un solo parche a cada lado del palatino.....	4
<b>Figura 3.</b> <i>Bagre marinus</i> .....	5
<b>Figura 4.</b> <i>Bagre bagre</i> .....	5
<b>Figura 5.</b> <i>Sciades herzbergii</i> .....	6
<b>Figura 6.</b> <i>Sciades proops</i> .....	6
<b>Figura 7.</b> <i>Ariopsis</i> sp. ....	7
<b>Figura 8.</b> <i>Cathorops mapale</i> .....	7

## Clave taxonómica - Familia Ariidae

Andrés Pulido Hernández<sup>1</sup>

**1a. Únicamente 2 pares de barbillones**, uno de los cuales den mentoniano, el otro que es maxilar junto con los filamentos de las aletas dorsal y pectoral son largos.....2

**1b. 3 pares de barbillones**, 1 par maxilar, y 2 pares mentonianos.....3

**2a.** Aleta anal relativamente corta con 22 a 28 radios blandos (Figura 3).

***Bagre marinus*** (Chivo blanco, banderilla o chinchorro)

**2b.** Aleta anal relativamente larga con 29 a 37 radios blandos (Figura 4).

***Bagre bagre*** (Nombre común)

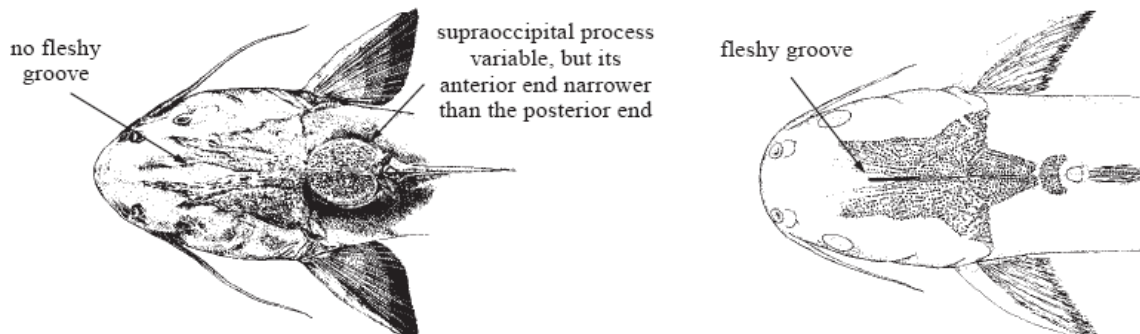
**3a. Sin surco parietal entre los nostriles**.....4

**3b. Con un surco cubierto por una piel delgada extendido en el hocico, posterior a los nostriles;** con leve quilla en el proceso supraoccipital (Figura 5 Arriba Izq) , hocico relativamente largo, boca ventral, dientes en el palatino en adultos en forma de U (Figura 5 Arriba Der.), de 10 a 11 radios en la aleta pectoral.

***Sciades herzbergii*** (Nombre común)

**4a. Un surco carnudo longitudinal en la depresión mediana de la cabeza** (Figura 1. Der.), dientes en el palatino presente (Der.....5

**4b. Sin un surco carnudo en la depresión media de la cabeza** (Figura 1. Izq.), **placa de la predorsal notoriamente alargada anteriormente**, barbillones maxilares se extienden hasta la aleta pectoral.

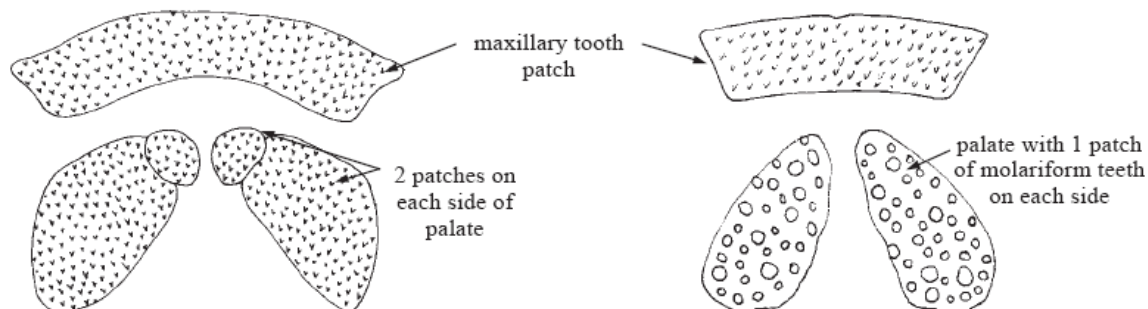


<sup>1</sup> Estudiante de Biología Marina. Universidad Jorge Tadeo Lozano. [biologiamarina@colombia.com](mailto:biologiamarina@colombia.com)

**Figura 1. Izq.** Sin surco carnudo en la depresión mediana de la cabeza y con una placa en la predorsal notoriamente alargada anteriormente. **Der.** Con un surco carnudo en la depresión mediana de la cabeza. Modificado de Carpenter (2002).

***Sciades proops* (*Arius proops*) (Chivo mozo)**

**5a. Dientes villiformes y pequeños en el palatino, distribuidos en dos parches a cada lado** (uno de los parches pequeño y redondo) (Figura 2. Izq.), surco carnudo longitudinal moderadamente largo, ubicado en la depresión media de la cabeza (Figura 2. Der.).



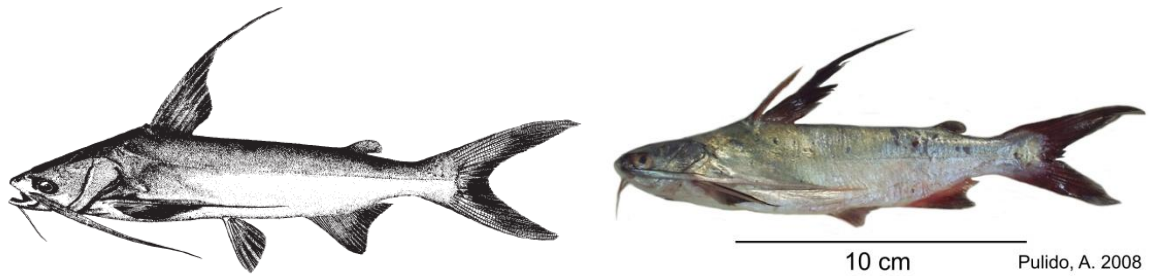
**Figura 2. Izq.** Dientes villiformes en dos parches a cada lado del palatino. **Der.** Dientes molariformes en un solo parche a cada lado del palatino. Modificado de Carpenter (2002).

***Ariopsis* sp. (Chivo cabezón)**

**5b. Dientes molariformes en el palatino distribuidos en un parche a cada lado** (¡Error! No se encuentra el origen de la referencia. Arriba Izq.).

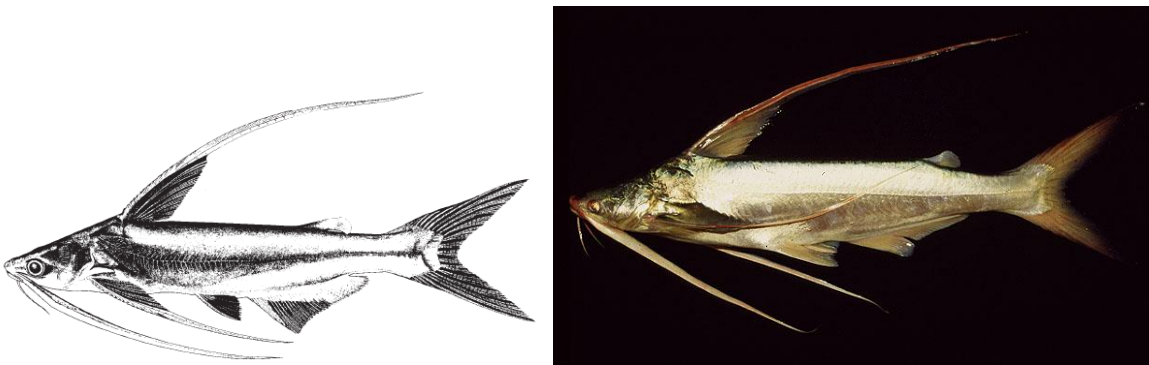
***Cathorops mapale* (Chivo mapalé)**

*Bagre marinus* (Chivo blanco, banderilla o chinchorro)



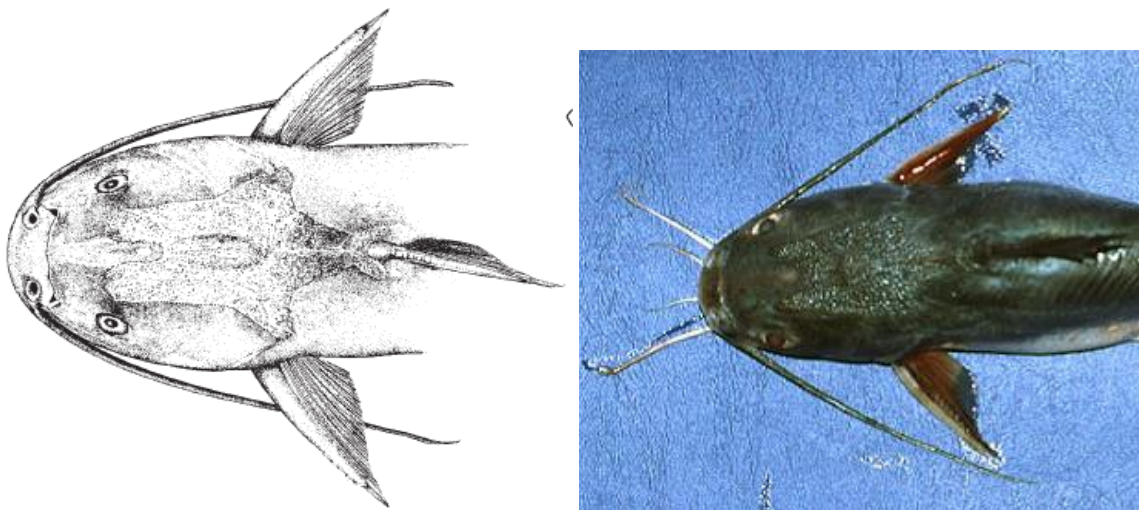
**Figura 3.** *Bagre marinus* Izq. Diagrama. Tomado de Carpenter (2002). Der. Fotografía.

*Bagre bagre* (Nombre común)



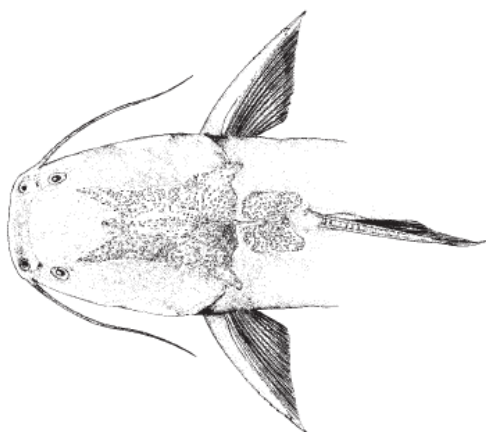
**Figura 4.** *Bagre bagre* Izq. Diagrama. Tomado de Carpenter (2002). Der. Fotografía. Modificado de Jolding (1998).

*Sciades herzbergii* (Nombre común)



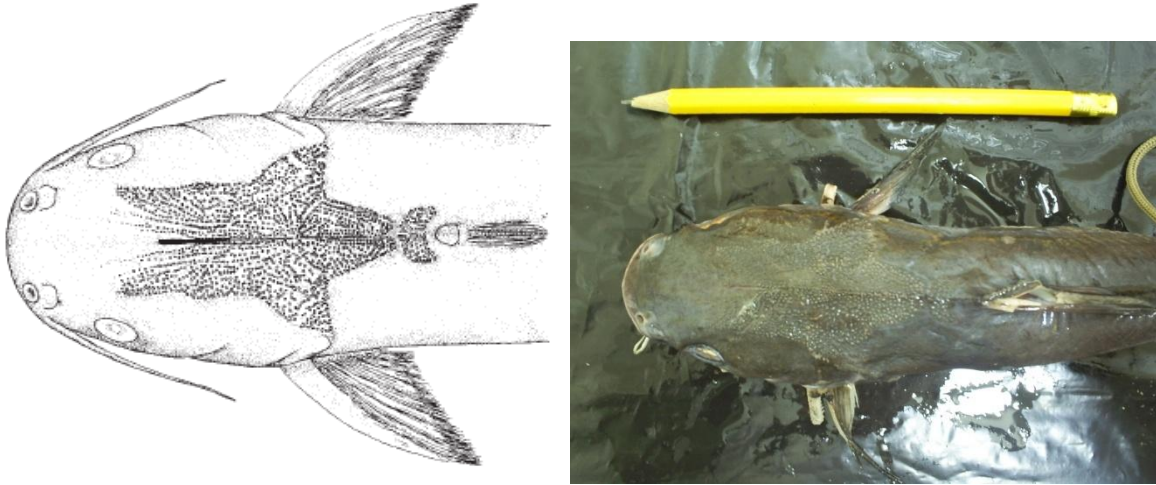
**Figura 5.** *Sciades herzbergii* **Izq.** Diagrama. Tomado de Carpenter (2002). **Der.** Fotografía. Modificado de Krumme (1999).

*Sciades proops* (*Arius proops*) (Chivo mozo)



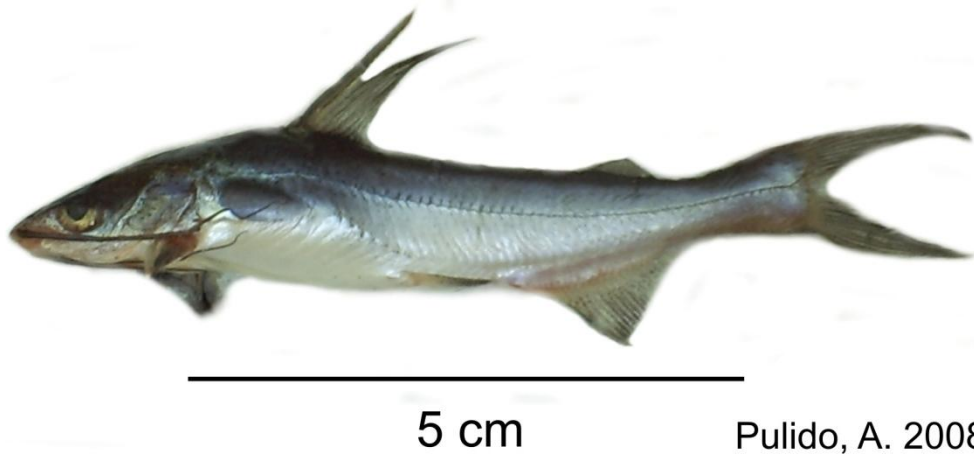
**Figura 6.** *Sciades proops*. **Izq.** Diagrama. Tomado de Carpenter (2002) **Der.** Fotografía.

*Ariopsis* sp. (Chivo cabezón)



**Figura 7.** *Ariopsis* sp. **Izq.** Diagrama de *Ariopsis bonillai*. Tomado de Carpenter (2002). **Der.** Fotografía de *Ariopsis* sp.

*Cathorops mapale* (Chivo mapalé)



**Figura 8.** Fotografía *Cathorops mapale*

## BIBLIOGRAFÍA

- Carpenter, K.(Ed). 2002. FAO Species identification guide for fishery purposes and American Society of Ichthyologist and Herpetologists. The living marine resources of the Western Central Atlantic. Special Publication No. 5. Roma. 600 p.
- Jenser, J. 2000 En: Froese, R. and D. Pauly. 2008. FishBase. World Wide Web electronic publication. [www.fishbase.org](http://www.fishbase.org)
- Jolding, J. 1998 En: Froese, R. and D. Pauly. 2008. FishBase. World Wide Web electronic publication. [www.fishbase.org](http://www.fishbase.org)
- Kolding, J. 1998. En: Froese, R. and D. Pauly. 2008. FishBase. World Wide Web electronic publication. [www.fishbase.org](http://www.fishbase.org)
- Krumme, U. 1999. En: Froese, R. and D. Pauly. 2008. FishBase. World Wide Web electronic publication. [www.fishbase.org](http://www.fishbase.org)