

# Curso Botánica Tropical

Jenaro Herrera-Perú

19 de julio al 8 de agosto de 2008

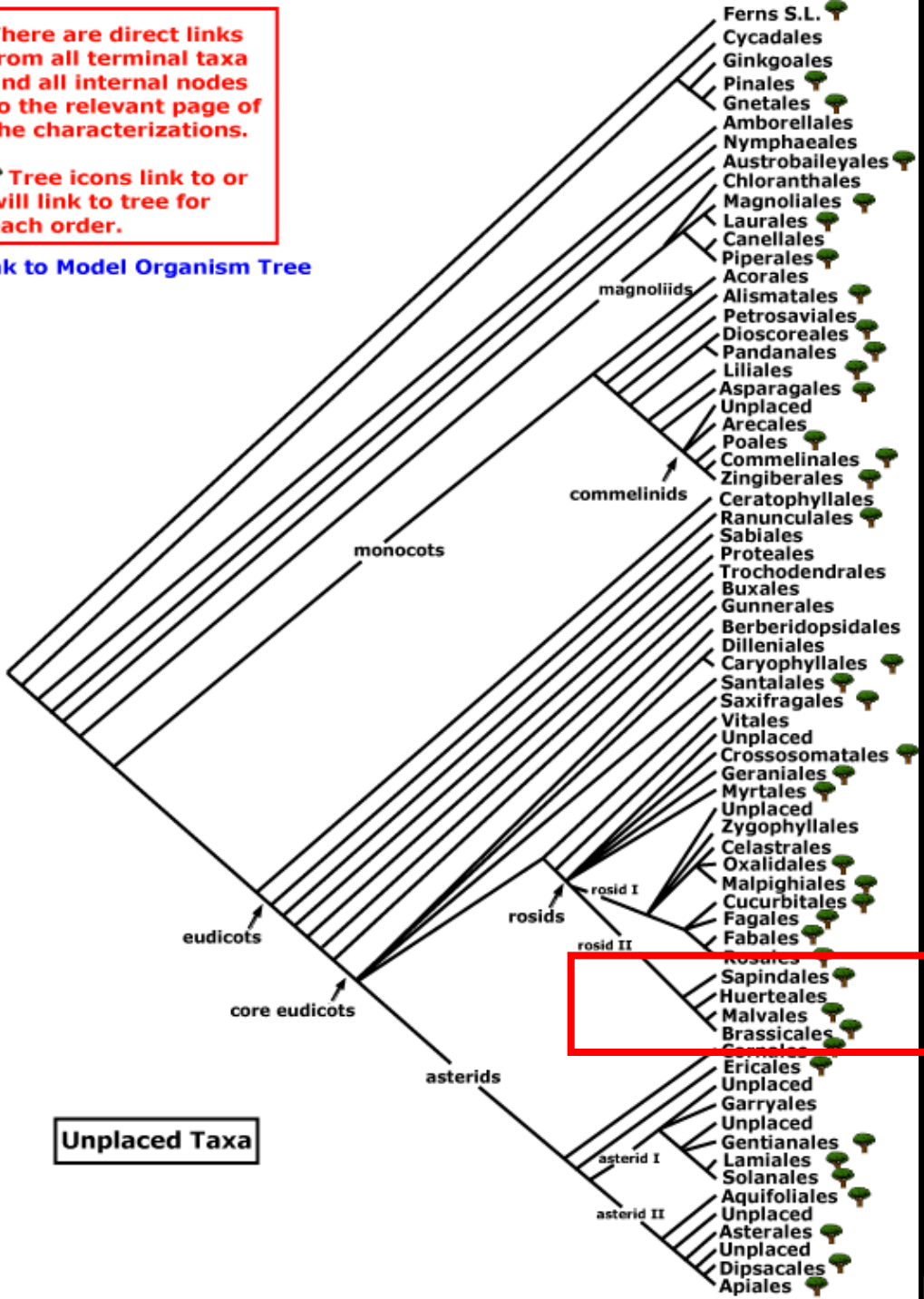
Tema 4:

## Identificación de familias tropicales

There are direct links from all terminal taxa and all internal nodes to the relevant page of the characterizations.

Tree icons link to or will link to tree for each order.

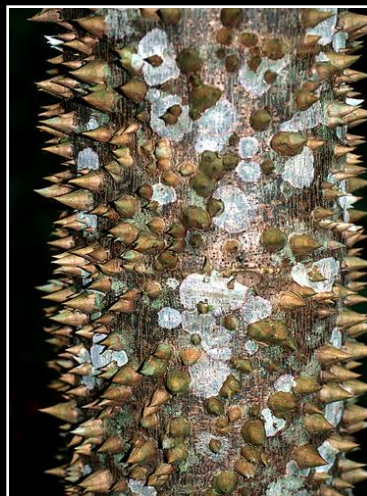
Link to Model Organism Tree



Unplaced Taxa

### CARICACEAE

- Árboles, arbustos o hierbas grandes; madera suave; generalmente presentan látex blanco.
- Hojas compuestas, alternas.
- Inflorescencias racemosas, axilares.
- Flores unisexuales, las masculinas en racimos, las femeninas solitarias.
- Fruto tipo baya.



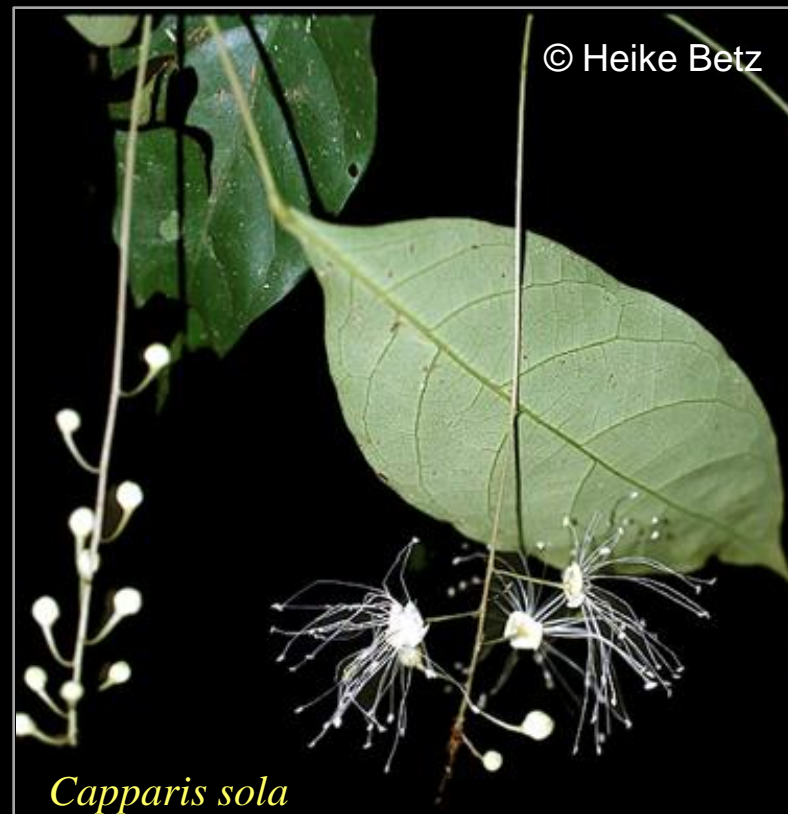
© Robin Foster

*Jacaratia digitata*

*Jacaratia*: Árboles; tronco con espinas; hojas palmadas con folíolos enteros.

**BRASSICACEAE ex CAPPARACEAE**

- Árboles, arbustos o hierbas (lianas); tricomas simples presentes, glandulares, estrellados y/o lepidotos.
- Hojas simples, alternas (raramente opuestas); estípulas presentes o ausentes.
- Inflorescencias racemosas o cimosas, terminales axilares o laterales.
- Flores usualmente bisexuales.
- Fruto tipo baya o cápsula.



*Capparis*: Árboles o arbustos; peciolo desiguales, generalmente presentan una glándula en la axila.

# MALVACEAE (ex BOMBACACEAE)

- Árboles o arbustos; tronco recto o abultado; corteza suave; raíces frecuentemente tablares.
- Hojas simples o compuestas, alternas; pelos estrellados o peltados.
- Estípulas presentes, caducas.
- Inflorescencias cimosas, terminales.
- Flores solitarias, bisexuales.
- Fruto tipo cápsula.



MALVACEAE (ex BOMBACACEAE)



*Pachira*: Árboles; hojas palmadas con folíolos articulados sobre el peciolo.



*Matisia*: Árboles o arbustos; hojas simples con 3 a 7 nervios en la base; pulvinulos presentes.

# MALVACEAE (ex STERCULIACEAE)

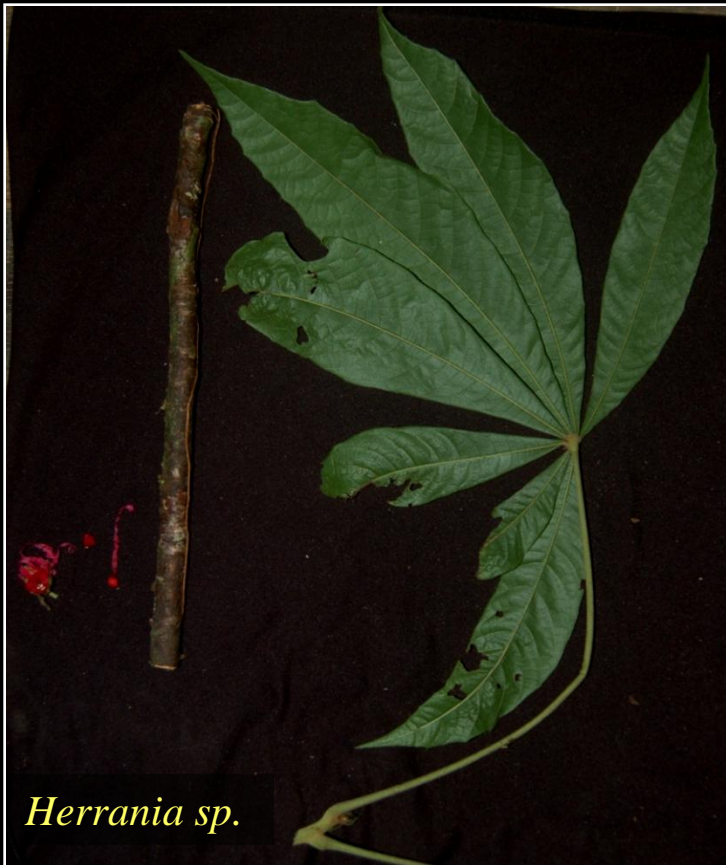
- Árboles, arbustos, hierbas (lianas); corteza interna fibrosa y mucilaginosa.
- Hojas simples o compuestas, alternas, trinervadas; estípulas presentes, a menudo caducas; peciolo con pulvinulo apical.
- Inflorescencias racemosas, axilares, terminales, rameales o caulógenas.
- Flores solitarias, usualmente bisexuales.
- Fruto tipo baya.



MALVACEAE (ex STERCULIACEAE)

*Herrania*: Árboles o arbustos, monocaules o poco ramificados.

*Theobroma*: Árboles; hojas simples, oblongas; pecíolos cortos; flores blancas o rojizas.





MALVACEAE (ex STERCULIACEAE)



*Sterculia*: Árboles; hojas simples, agrupadas, de diferentes tamaños; pecíolos desiguales; flores anaranjadas.

## MALVACEAE (ex TILIACEAE)

- Árboles, arbustos o hierbas; generalmente con tricomas simples o estrellados y/o lepidotos.
- Hojas simples, alternas, generalmente con margen aserrado.
- Inflorescencias racemosas o cimosas, axilares o terminales.
- Flores bisexuales o unisexuales.
- Fruto tipo baya o drupa.



© Robin Foster

*Lueheopsis*: Árboles; hojas simples trinervadas, envés blanco, ápice del pecíolo pulvinado.

## ANACARDIACEAE

- Árboles o arbustos; poseen sustancias alergénicas o tóxicas; corteza con olor a aceites agradables o terpenos, algunas especies al corte secretan látex.
- Hojas simples o compuestas, alternas.
- Inflorescencias racemosas, terminales o axilares.
- Flores bisexuales o unisexuales.
- Fruto tipo drupa (samara).



## ANACARDIACEAE

*Tapirira*: Árboles o arbustos; hojas compuestas, alternas; folíolos con borde entero.



*Spondias*: Árboles o arbustos; corteza interna rosada; folíolos con vena submarginal colectora y generalmente borde crenado.

## ANACARDIACEAE

*Anacardium*: Árboles; hojas simples, obovadas, ápice redondeado; exudado blanquecino.



*Anacardium excelsum*

© Photo: Tim Plowman

## BURSERACEAE

- Árboles o arbustos; usualmente con exudado blanco o transparente, con olor a terpenos.
- Hojas compuestas, alternas; peciolulos a veces doblemente pulvinados.
- Inflorescencias racemosas o cimosas, axilares o pseudoterminales.
- Flores bisexuales o unisexuales.
- Fruto tipo drupa.



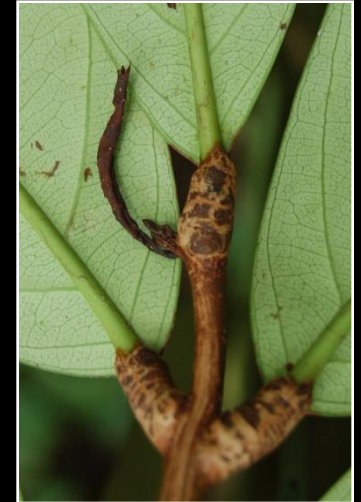
## BURSERACEAE

*Protium*: Árboles o arbustos; hojas compuestas, raramente unifolioladas; peciolulos generalmente doblemente pulvinados.



# MELIACEAE

- Árboles o arbustos; corteza generalmente aromática.
- Hojas compuestas, alternas, mayormente con crecimiento indeterminado.
- Inflorescencias racemosas o cimosas, subterminales, rameales o caulógenas.
- Flores bisexuales o unisexuales.
- Fruto tipo cápsula (drupa).





MELIACEAE

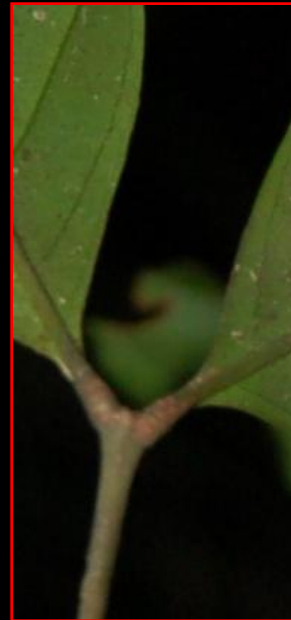
*Guarea*: Árboles; hojas paripinnadas de crecimiento indeterminado en forma de puño.



*Guarea* sp.



*Trichilia*: Árboles; hojas imparipinnadas; peciolo levemente alado.



*Trichilia* sp.

### RUTACEAE

- Árboles o arbustos aromáticos, frecuentemente con espinas.
- Hojas simples, alternas, espiraladas u opuestas u hojas compuestas, opuestas o alternas; con glándulas o puntos translúcidos.
- Inflorescencias racemosas o cimosas, axilares o terminales.
- Flores bisexuales o unisexuales.
- Fruto tipo cápsula, baya o drupa.



## RUTACEAE

*Zanthoxylon*: Árboles o arbustos; corteza con olor a aceites; puntuaciones en las hojas.



*Adiscanthus*: Árboles o arbustos; hojas espatuladas agrupadas en el extremo de las ramitas, margen entero.

### SAPINDACEAE

- Árboles, arbustos, lianas o enredaderas; ocasionalmente con látex o resina tóxica.
- Hojas compuestas, alternas, generalmente con crecimiento indeterminado.
- Inflorescencias racemosas o cimosas, axilares, terminales o caulógenas.
- Flores bisexuales o unisexuales.
- Fruto tipo cápsula, samara, baya o drupa.



## SAPINDACEAE

*Matayba*: Árboles o arbustos;  
tallos teretes o acanalados;  
foliolos enteros y glabros.



## SIMAROUBACEAE

- Árboles o arbustos; corteza con sabor amargo.
- Hojas compuestas, alternas, sabor amargo.
- Inflorescencias racemosas o cimosas, axilares o terminales.
- Flores bisexuales o unisexuales.
- Fruto tipo drupa.



*Simarouba amara*



*Simarouba*: Árboles; folíolos alternos u opuestos, sub-sésiles.