

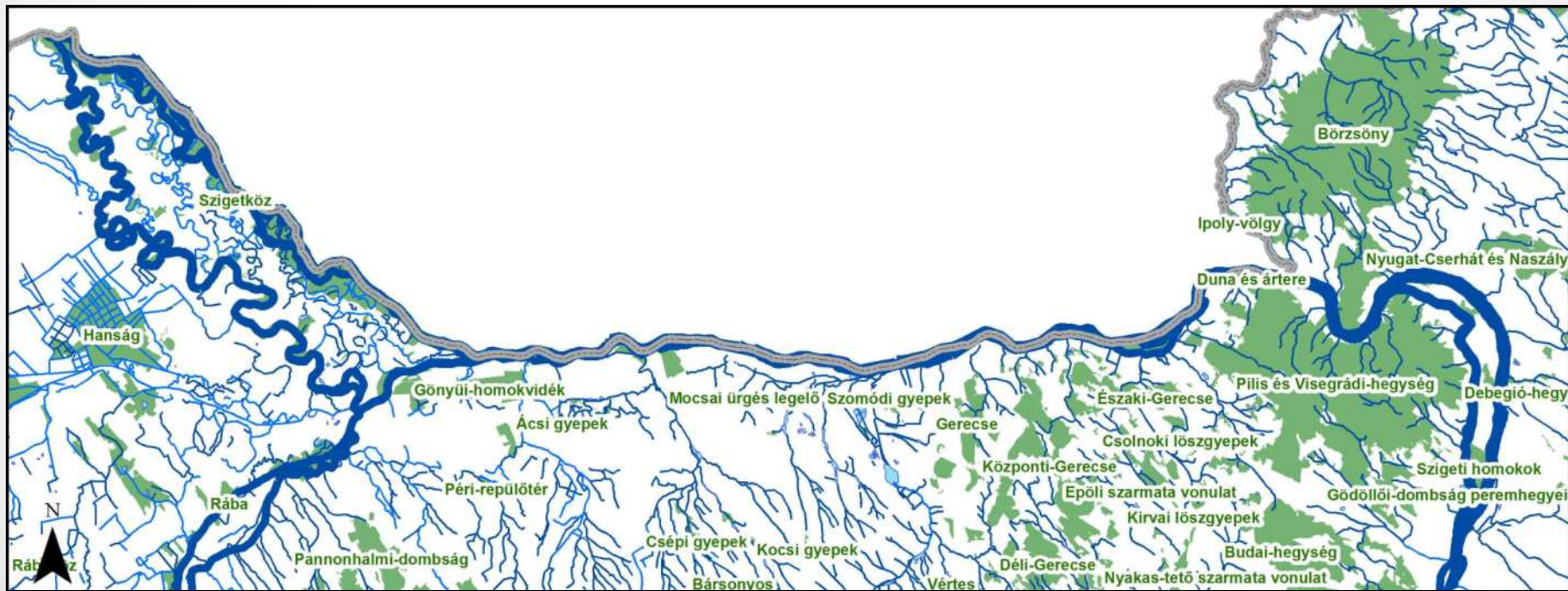
A magyarországi Duna és környezete természeti kincseinek gazdasági értéke

Kárpáti László – Héjj Botond



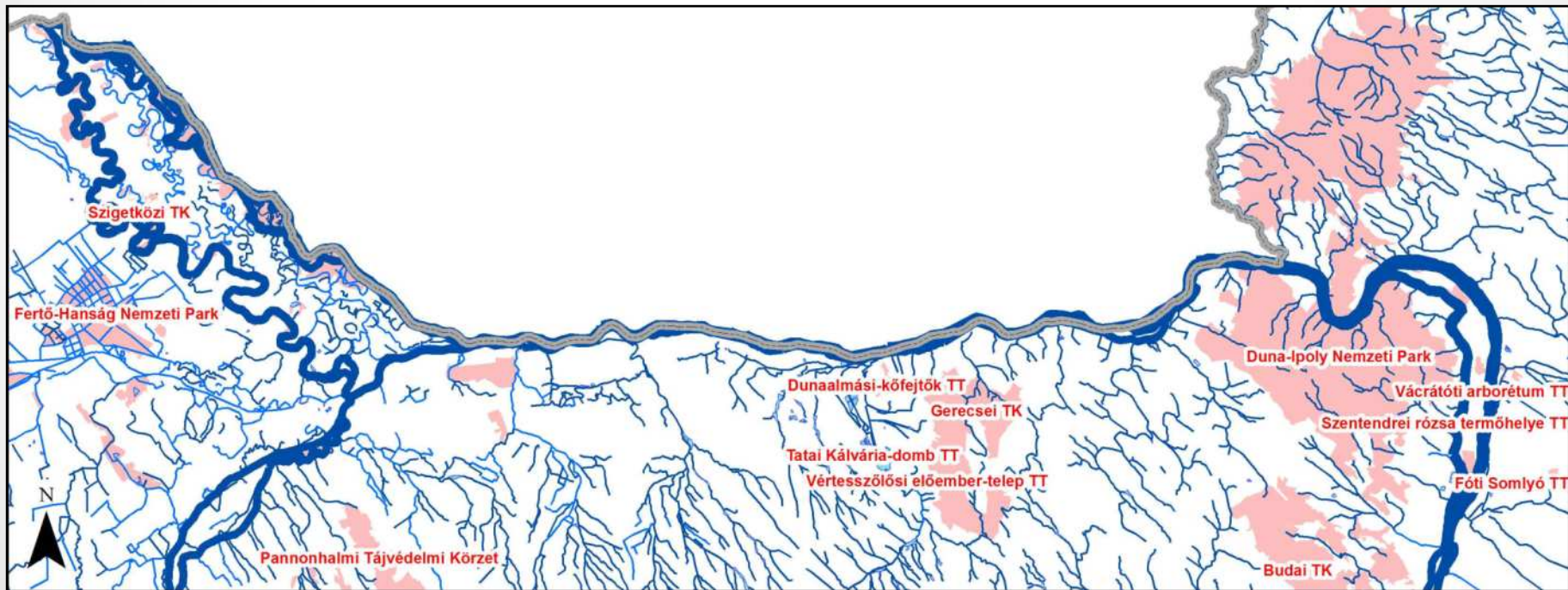
Felső-Duna szakasz

Natura 2000 területek

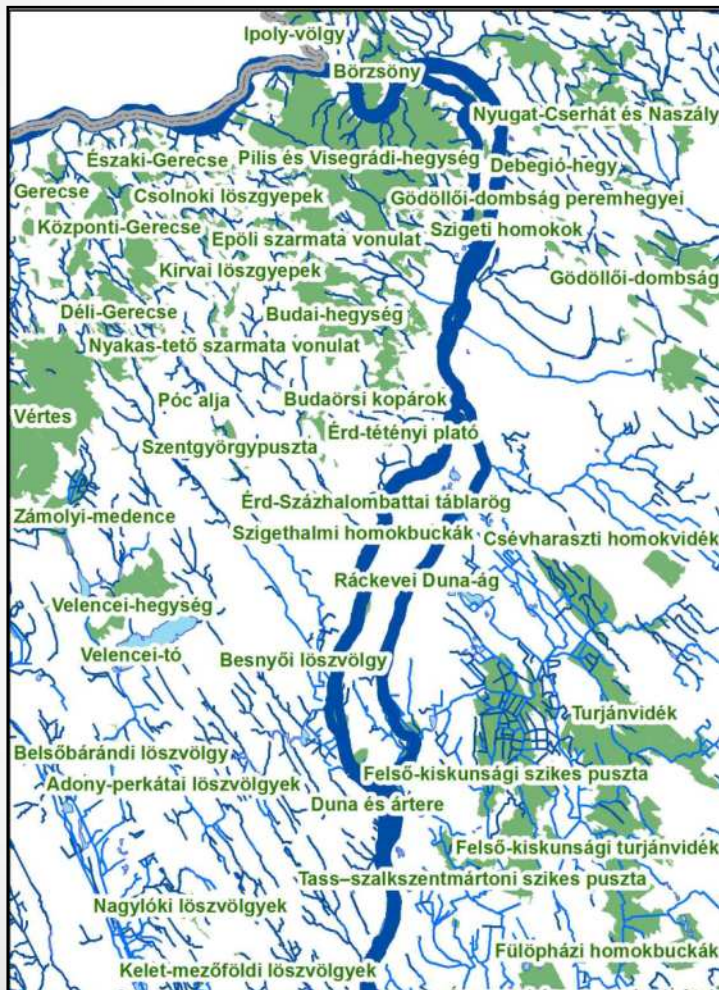


Felső-Duna szakasz

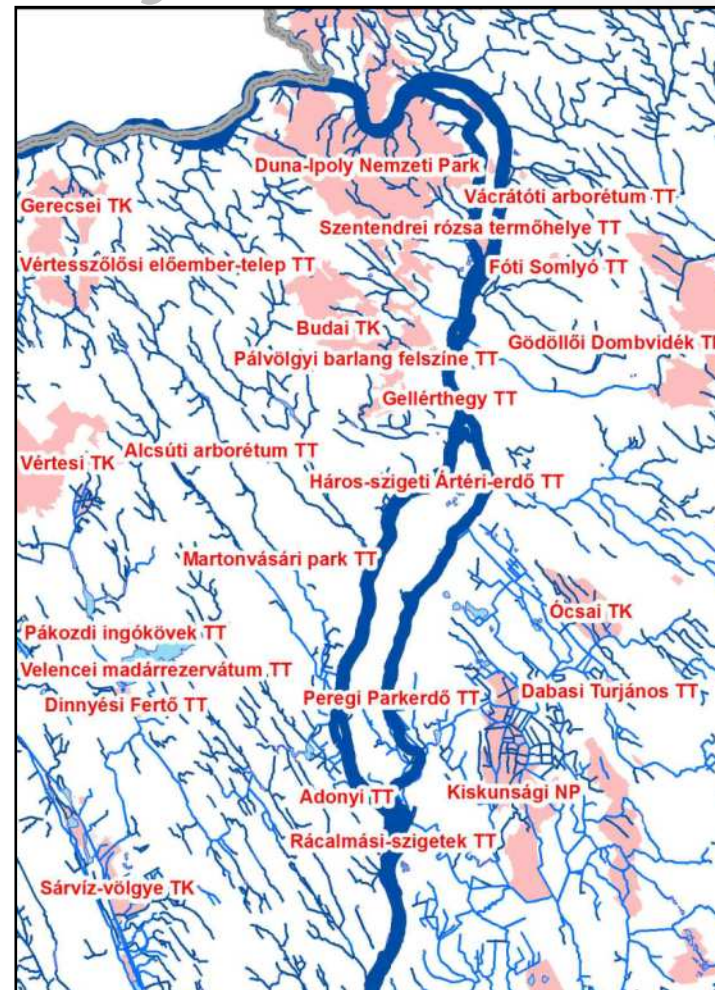
Védett természeti területek



Dunakanyar

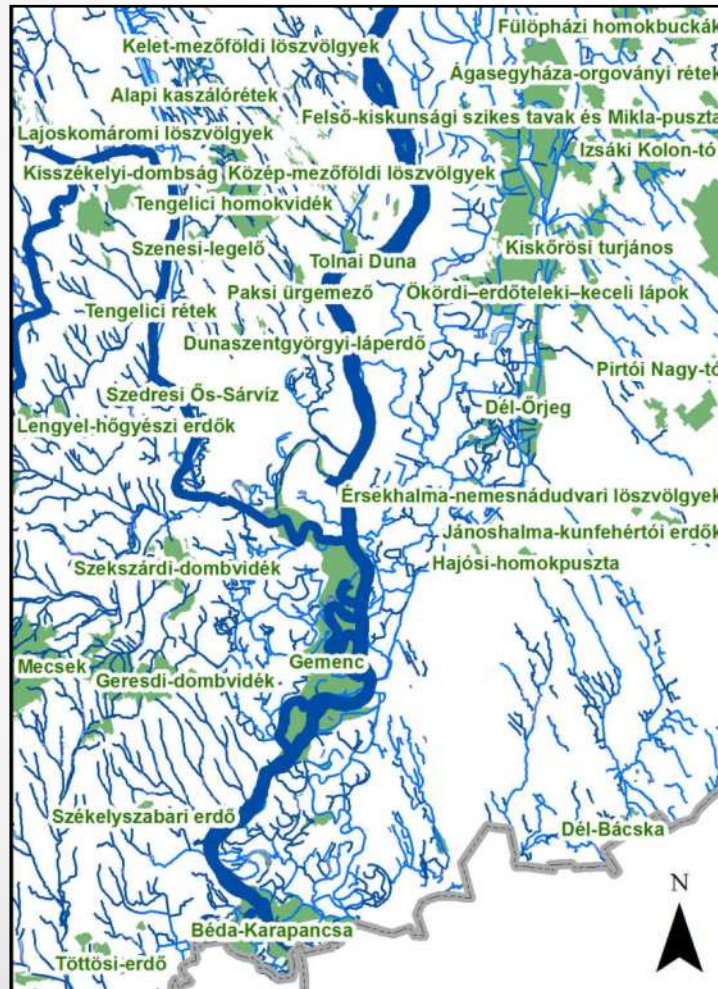


- Natura 2000 területek

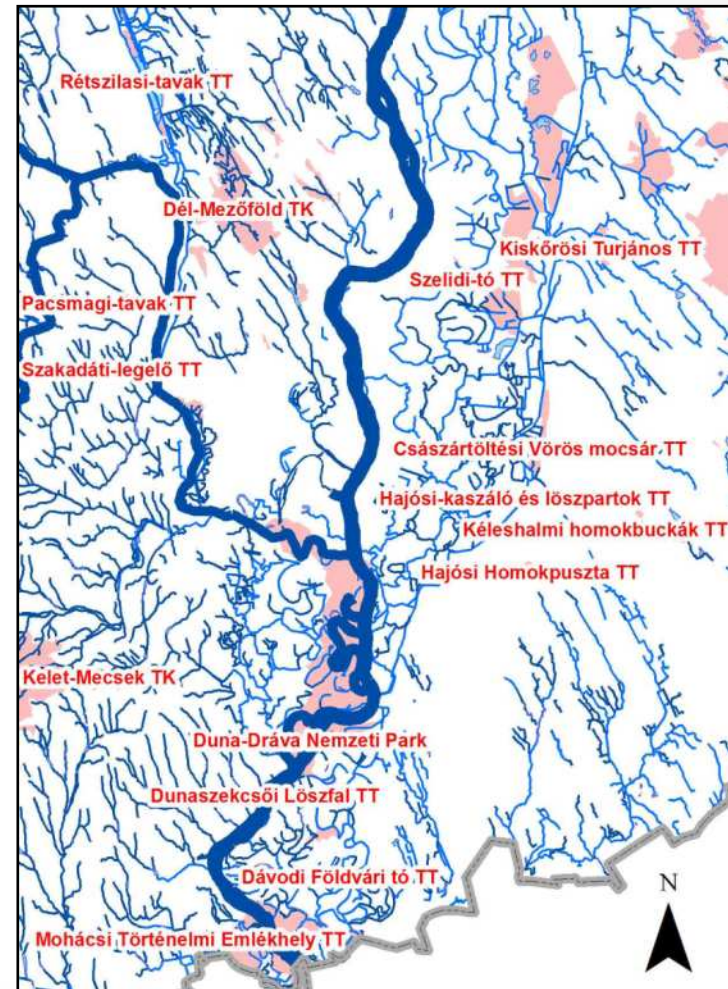


- Védett természeti területek

Alsó-Duna szakasz



• Natura 2000 területek



• Védett természeti területek

Erdőterületek természeti értékének meghatározása

• • •

Utazási költség módszerrel

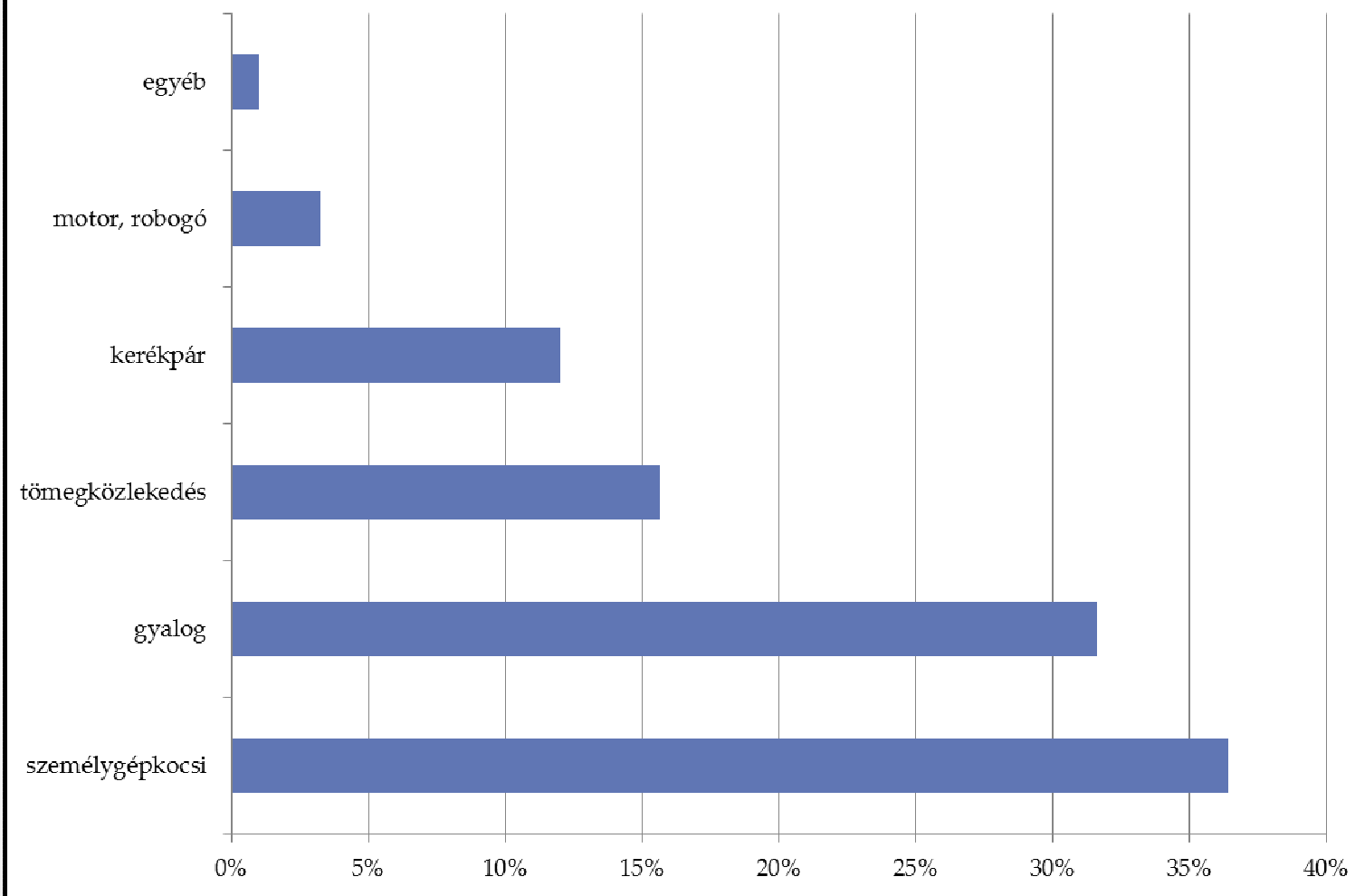


Alapok

- A FAO TCP/HUN/3003 kutatás 2006
- A minta nagysága 1200 fő
- Magyarország 8 legjelentősebb városában
- Kutatás vezető: Héjj Botond
- Résztvevők: Hegedűs Attila, Héjj Botond, Puskás Lajos



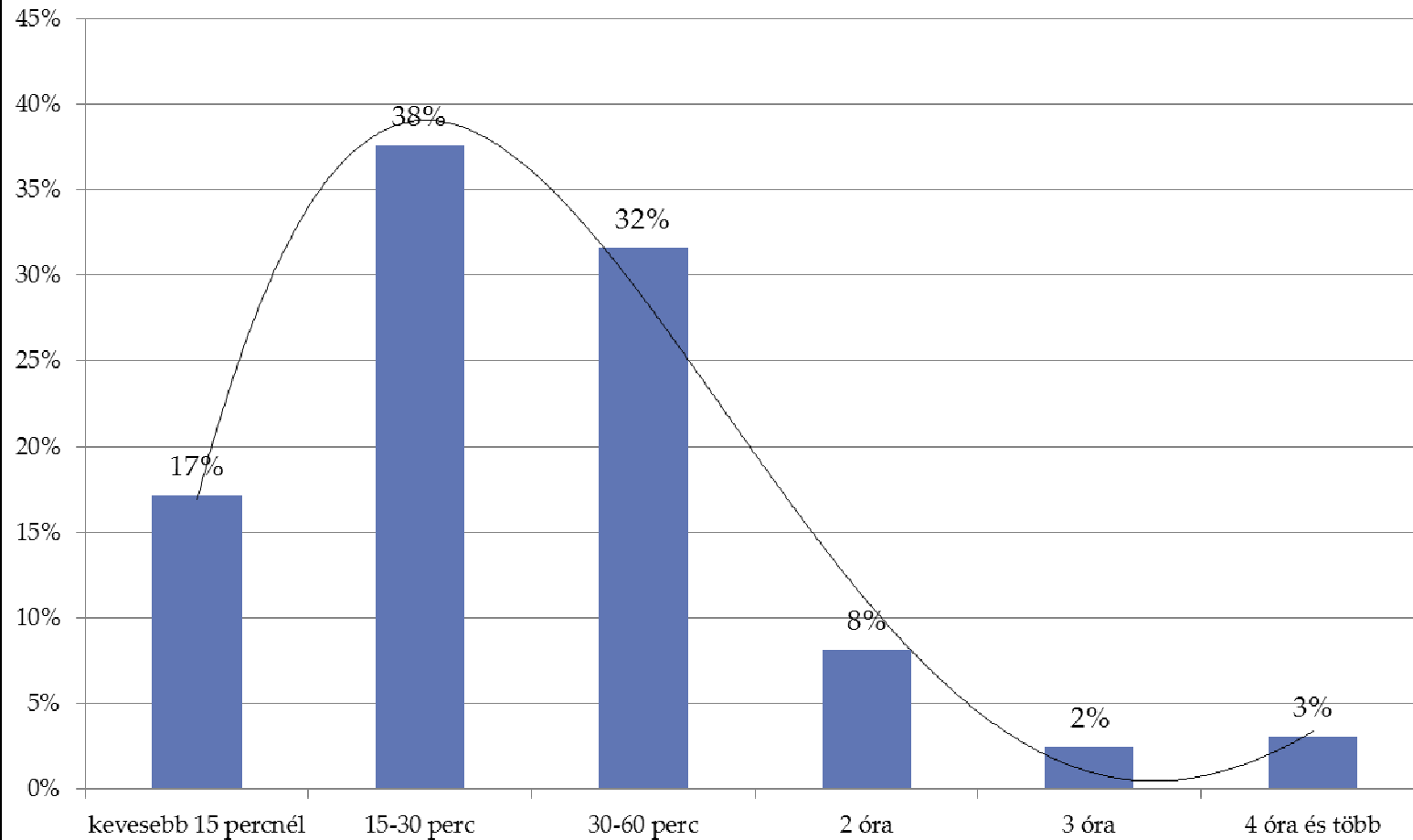
Az erdőlátogatáshoz igénybe vett közlekedési eszközök



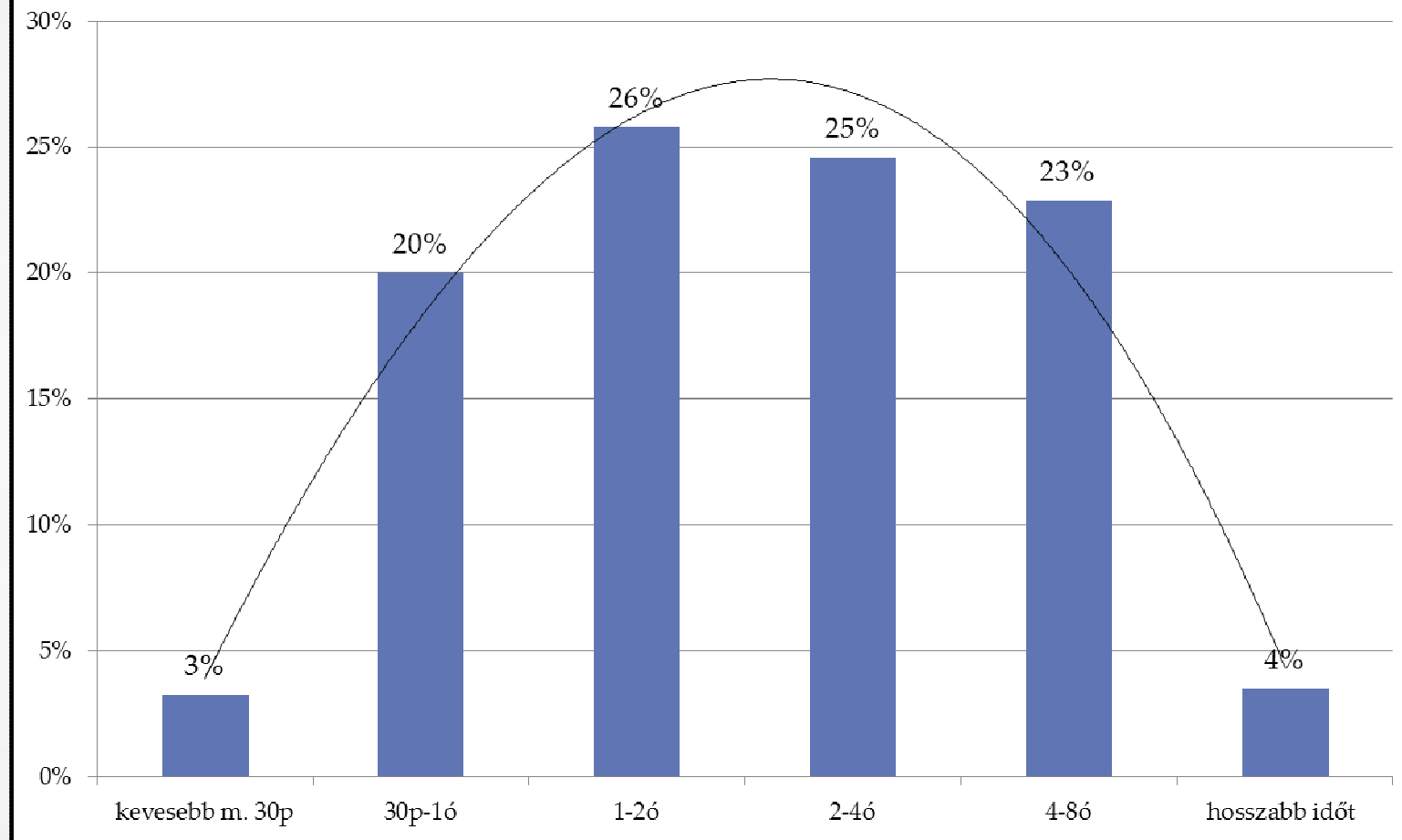
Milyen szervezésben megy általában az erdőbe?	Fő/szgk.	Válaszok aránya	Össz.
Családdal	3,28	47%	1,54
Barát/barátokkal	3	33%	0,99
Szervezett csoporttal	5	6%	0,3
Egyedül	1	14%	0,14
Egy gépkocsiban utazó utasok száma:			2,97

Közlekedési eszköz	Átlagos sebesség (km/h)	Átlagos távolság (km)	Üzemanyag költség (Ft/fő) oda-vissza	Közlekedési eszköz/mód igénybevételei aránya	Összes útiköltség (Ft)
Személygépkocsi	50	37,5	605	36%	217,95
Tömegközlekedés	50	37,5	692	32%	221,44
Gyalog	4	3,0	0	17%	0,00
Kerekpár	15	11,3	0	12%	0,00
Motor	45	33,8	360,7	3%	10,82
Összes útiköltség/fő:					450,2

Mennyi időt vesz általában igénybe, hogy elérje az erdőt?



Mennyi időt tölt el általában az erdőben?



Erdőbe kijutás ideje	Perc	Válaszok gyakorisága	Összes menetidő (perc)
kevesebb, mint 15 perc	7,5	17%	1,3
15-30 perc	22,5	37%	8,3
30-60 perc	45	31%	13,9
2 óra	120	8%	9,5
3 óra	180	3%	4,7
4 óra, vagy több	240	3%	7,4
	Mindösszesen:		45
Mindösszesen (óra):			0,75

Erdőben tartózkodás ideje	Perc	Válaszok gyakorisága	Átlagos tartózkodási idő (perc)
kevesebb, mint fél órát	30	3%	0,95
fél-egy órát	45	20%	8,81
1-2 órát	90	26%	22,73
2-4 órát	180	25%	43,50
4-8 órát	360	23%	81,00
hosszabb időt	540	4%	18,45
Mindösszesen:			175,44
Mindösszesen (óra):			2,92

Havi nettó átlagkereset:	110900	Ft
Munkaórák száma/hó:	160	óra
Nettó átlagkereset/óra:	693	Ft/óra
Szabadidő költséghányada az órabérhez képest:	25%	
Rekreációs tevékenységek időköltés tényezője	173	Ft/óra

^[1] Forrás: APEH

^[2] Forrás: a nemzetközi szakirodalomban általánosan elfogadott érték (20-40%)

Alkalom /év (nap)	Alkalom /évszak (nap)	Gyakoriság	Tavaszi	Nyár	Ősz	Tél	Összes Alkalom (nap)
365	91,25	naponta	4%	5%	4%	3%	13,84
104	26	hetente többször	7%	8%	6%	4%	6,50
52	13	hetente	9%	11%	8%	5%	4,30
24	6	havonta többször	14%	20%	14%	9%	3,41
12	3	havonta	20%	18%	18%	13%	2,08
6	1,5	ritkábban	34%	28%	35%	36%	2,01
0	0	soha	7%	4%	8%	23%	0,00
Mindösszesen:							32,14

	Országos népesség (fő)	Utazási költség (Ft)	Utazási idő lehetőségi költsége (Ft)	Tartózkodási idő lehetőségi költsége (Ft)	Összesen (Ft/népesség)
Egy alkalom költsége		450 Ft	130 Ft	507 Ft	
Éves költség nagysága	6751309	8 447 Ft	2 440 Ft	9 507 Ft	137,7 milliárd Forint

1 ha erdőre: 68850 Ft/év,
5 % kamatlábbal tőkésítve: 1 377 ezer Ft/ha

Köszönjük a figyelmet

• • •

Kárpáti László – Héjj Botond

