

Les mollusques

(Neomeniomorpha, Chaetodermomorpha, Monoplacophora, Polyplacophora, Scaphopoda, Gasteropoda, Bivalvia, Cephalopoda)



Quelques éléments de taxonomie des mollusques

Le présent document recense les principales espèces présentées en cours. Chaque nom d'espèce est complété par:

- son nom binomial latin,
- sa position taxonomique simplifiée (cf ci-contre),
- des liens vers les sites de l'INPN, Wikipédia (WP) et EOL.org pour les descriptions complémentaires.
- une image d'illustration (cf numéro entre parenthèse)

Trois sites web pour aller plus loin

INPN

(inpn.mnhn.fr)

L'Inventaire National du Patrimoine Naturel, site officiel du Muséum National d'Histoire Naturel et référence actuelle en taxonomie.

Wikipédia

(www.wikipedia.fr)

L'encyclopédie libre en ligne. Actualisée en permanence de manière collaborative.

EOL

(www.eol.org)

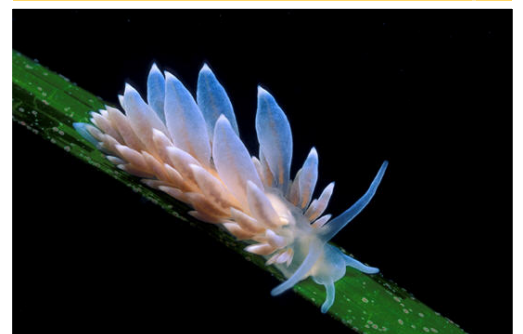
L'Encyclopedia Of Life est une encyclopédie libre et collaborative, dont le but est de documenter toutes les espèces vivantes.

Taxonomie simplifiée ?

La taxonomie animale est une discipline scientifique en permanente mutation. La classification classique laisse de plus en plus place à une approche phylogénétique de l'organisation du monde vivant. Ceci entraînant des débats réguliers entre les experts de tels ou tels taxons.

Afin de ne pas tomber dans cet écueil et de proposer un contenu le plus cohérent possible, le Muséum National d'Histoire Naturel propose sur son INPN une classification simplifiée ne comprenant que les principaux niveaux taxonomiques (Règne, Embranchement, Classe, Ordre, Famille, Genre, Espèce).

C'est ce schéma qui a été retenu dans la liste qui vous est donnée dans les pages suivantes. Il vous est toutefois possible de préciser la taxonomie d'une espèce sur la base de ce qui vous est donné dans Wikipédia, oiseaux.net ou toute autre source d'information numérique ou papier.



Liste de quelques mollusques abordés en cours

Cette liste ne recense pas toutes les espèces vues en cours mais seulement les principales pour chaque ordre (O) ou famille (FM).

Seules des espèces parmi les 14 de cette liste pourront vous être demandées à l'examen.

Embranchement des Mollusca (<http://fr.wikipedia.org/wiki/Mollusca>)

Classe des Neomeniomorpha (<http://fr.wikipedia.org/wiki/Neomeniomorpha>)

- *Rhopalomenia aglaopheniae* (1)

O des Cavibelonia, FM des Rhopalomeniidae (EOL)

INPN : abs

WP : abs

EOL : <http://eol.org/pages/586501/overview>

Classe des Chaetodermomorpha (<http://fr.wikipedia.org/wiki/Chaetodermomorpha>)

- *Limifossor fratula* (2)

O des Chaetodermatida, FM des Limifossoridae (<http://nl.wikipedia.org/>)

INPN : abs

WP : abs sur fr.wikipedia.org, présent sur nl.wikipedia.org

EOL : <http://eol.org/pages/449999/overview>

Classe des Monoplacophora (<http://fr.wikipedia.org/wiki/Monoplacophora>)

- *Neopilina galathea* (3)

O des Tribliidiida, FM des Tribliidioidae (WP)

INPN : abs

WP : <http://en.wikipedia.org/wiki/Neopilina> (lien en vers le genre)

EOL: http://eol.org/data_objects/26750727 (lien vers le genre)

Classe des Polyplacophora (<http://fr.wikipedia.org/wiki/Polyplacophora>)

- *Acanthochitona fascicularis* (4)

O des Chitonida, FM des Acanthochitonidae

INPN : http://inpn.mnhn.fr/espece/cd_nom/359661

WP : abs

EOL: <http://eol.org/pages/586951/overview>

Classe des Scaphopoda (<http://fr.wikipedia.org/wiki/Scaphopoda>)

- le Dentale, *Antalis vulgaris* (5)

O des Dentaliida, FM des Dentaliidae

INPN : http://inpn.mnhn.fr/espece/cd_nom/529164

WP : http://fr.wikipedia.org/wiki/Antalis_vulgaris

EOL: <http://eol.org/pages/586248/overview>

Classe des Gastropoda (<http://fr.wikipedia.org/wiki/Gastropoda>)

- l'escargot langue de Flamant, *Cyphoma gibbosum* (6)

O des Littorinimorpha, FM des Ovulidae

INPN : http://inpn.mnhn.fr/espece/cd_nom/606220

WP : http://fr.wikipedia.org/wiki/Cyphoma_gibbosum

EOL: <http://eol.org/pages/593724/overview>

- Le lièvre de mer (*Aplysia californica*) (7)
 O des Anaspidea, FM des Aplysiidae (WP)
 INPN : abs
 WP : http://fr.wikipedia.org/wiki/Aplysia_californica
 EOL: <http://eol.org/pages/451984/overview>

Classe des Bivalvia (<http://fr.wikipedia.org/wiki/Bivalvia>)

- *Nucula turgida* (8)
 O des Nuculida, FM des Nuculidae
 INPN : http://inpn.mnhn.fr/espece/cd_nom/531277
 WP : http://fr.wikipedia.org/wiki/Nucula_turgida
 EOL : <http://eol.org/pages/450008/overview>

- La coquille Saint-Jacques (*Pecten maximus*) (9)
 O des Pectinoida, FM des Pectinidae
 INPN : http://inpn.mnhn.fr/espece/cd_nom/64390
 WP : http://fr.wikipedia.org/wiki/Coquille_Saint-Jacques
 EOL : <http://eol.org/pages/449733/overview>

- Le bénitier géant (*Tridacna gigas*) (10)
 O des Veneroida, FM des Cardiidae
 INPN : http://inpn.mnhn.fr/espece/cd_nom/459570
 WP : http://fr.wikipedia.org/wiki/Tridacna_gigas
 EOL : <http://eol.org/pages/2926830/overview>

- L'anodonte des cygnes (*Anodonta cygnea*) (11)
 O des Unionoida, FM des Unionoidae
 INPN : http://inpn.mnhn.fr/espece/cd_nom/163425
 WP : http://fr.wikipedia.org/wiki/Anodonte_des_cygnes
 EOL : <http://eol.org/pages/4749280/overview>

Classe des Cephalopoda (<http://fr.wikipedia.org/wiki/Cephalopoda>)

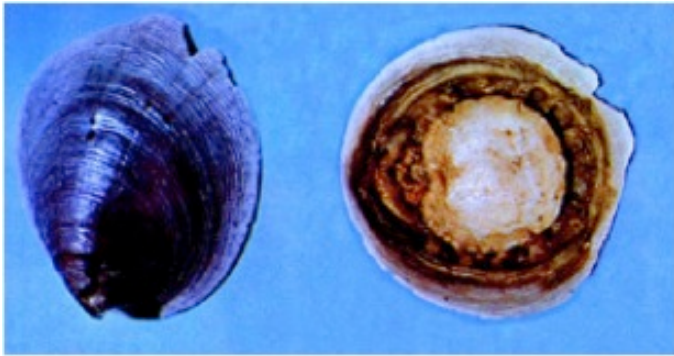
- *Nautilus pompilius* (12)
 O des Nautilida, FM des Nautilidae
 INPN : http://inpn.mnhn.fr/espece/cd_nom/590777
 WP : http://fr.wikipedia.org/wiki/Nautilus_pompilius
 EOL : <http://eol.org/pages/590944/overview>

- Le calmar colossal (*Mesonychoteuthis hamiltoni*) (13)
 O des Teuthida, FM des Cranchiidae (WP)
 INPN : abs
 WP : http://fr.wikipedia.org/wiki/Calmar_colossal
 EOL : <http://eol.org/pages/591284/overview>

- La pieuvre mimétique (*Thaumoctopus mimicus*) (14)
 O des Octopoda, FM des Octopodidae
 INPN : http://inpn.mnhn.fr/espece/cd_nom/591558
 WP : http://fr.wikipedia.org/wiki/Pieuvre_mimétique
 EOL: <http://eol.org/pages/3100227/overview>



1 2



3



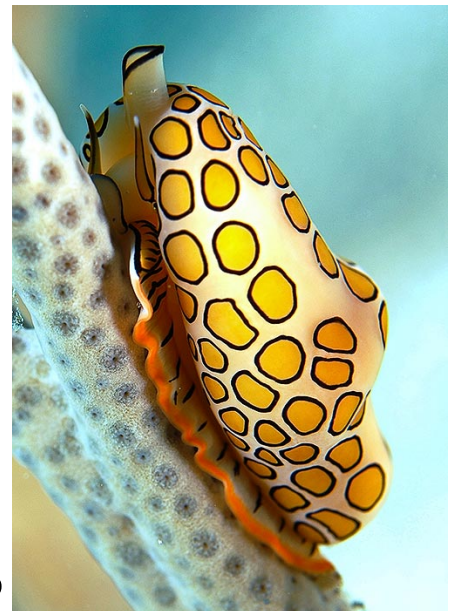
4



5



7



6



8



9



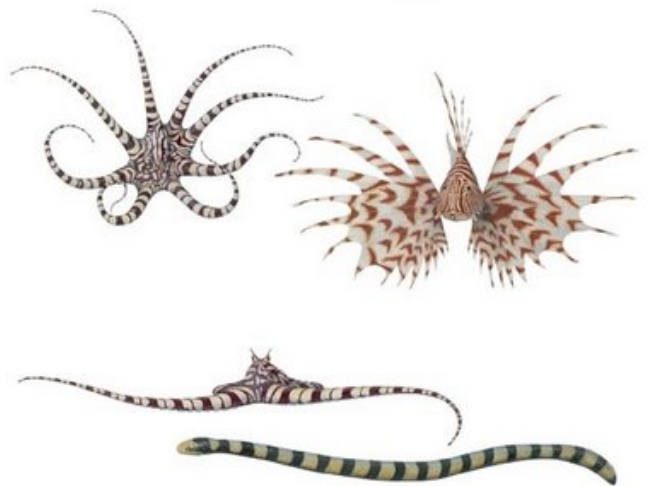
10



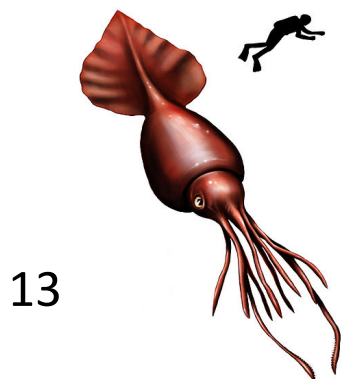
11



12



14



13