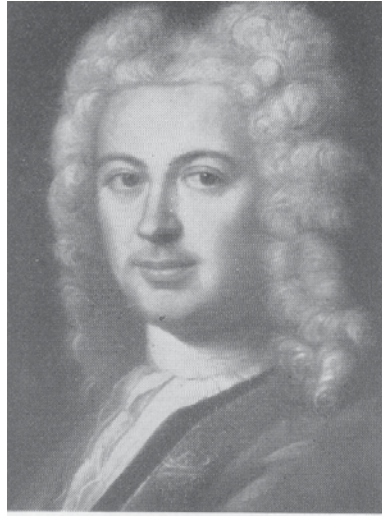


Haas'sche Schriftgießerei



Johann Wilhelm Haas (1698–1764)

Die Firma geht auf den Buchdrucker Johann Jacob Genath zurück. Seit 1740 führte Johann Wilhelm Haas die Firma unter seinem Namen. Im 19. Jahrhundert geriet die Firma in wirtschaftliche Turbulenzen und wurde mehrfach veräußert, bis 1903 Max Kraymer die Leitung übernahm, dessen Neffe, Eduard Hoffmann seit 1917 in der Firma tätig war und seine Nachfolge antrat. 1921 zog die Gießerei aus der Stadt Basel nach Münchenstein. Seit 1927 in eine Aktiengesellschaft umgewandelt, beteiligten sich die Gießereien Berthold, Berlin und D. Stempel AG am Betrieb. 1974 wurde die Firma Deberny & Peignot, 1978 die Firma Olive, Marseille und 1990 die Societá Nebiolo, Turin erworben. 1989 wurde die Gießerei durch die Linotype AG übernommen und der Gießereibetrieb wurde als Fruttiger AG weitergeführt.

Akzidenz Grotesk mager
Akzidenz Grotesk halbfett
Akzidenz Grotesk fett
Akzidenz Grotesk breitmager
Akzidenz Grotesk breithalbfett
Akzidenz Grotesk breitfett
Aldine
Alt-Fraktur fett
Altgotisch fett
Anzeigen Grotesk fett

1840

Wagner & Schmidt
Wagner & Schmidt
Wagner & Schmidt
Wagner & Schmidt
Wagner & Schmidt
Wagner & Schmidt

URW++

Basler Fraktur			
Basler Fraktur halbfett			
Basler Fraktur fett			
Basler Fraktur schmalhalbfett			
Basler Schwabacher			
Bodoni Antiqua mager	1927	E. Thiele	Berthold Types
Bodoni Kursiv mager	1928	E. Thiele	Berthold Types
Bodoni Antiqua normal	1924	E. Thiele	Berthold Types
Bodoni Kursiv normal	1924	E. Thiele	Berthold Types
Bodoni Antiqua halbfett	1926	E. Thiele	Berthold Types
Bodoni Kursiv halbfett	1926	E. Thiele	Berthold Types
Bodoni Antiqua fett	1930	E. Thiele	Berthold Types
Bodoni Kursiv fett	1931	E. Thiele	Berthold Types
Bodoni Antiqua schmal fett	1938	E. Thiele	Berthold Types
Bravo	1945	Emil A. Neukomm	AR Types
Carmen			
Caslon Antiqua	1940		Berthold Types
Caslon Kursiv	1940		Berthold Types
Castor	1924	Albert Auspurg	
Chancelère moderne			
Chevalier	1946	E. A. Neukomm	Linotype
Clarendon kräftig	1953	Hermann Eidenbenz	Linotype
Clarendon fett	1953	Hermann Eidenbenz	Linotype
Cleo			
Cleo halbfett			
Columbia			
Commercial Grotesk halbfett	1940	E. Thiele	
Commercial Grotesk fett	1945		
Commercial Grotesk Compact	1964		
Cosmos	1898		
Diethelm Antiqua		Walter Diethelm	
Diethelm Kursiv		Walter Diethelm	
Diethelm Antiqua halbfett		Walter Diethelm	
Écriture ornée			
Egyptienne			
Egyptienne halbfett			
Estienne			
Etienne schmal fett			
Favorita			
Favorita fett			
Fontana			
Froben Gotisch		Wagner & Schmidt	
Froben Gotisch halbfett		Wagner & Schmidt	
Gotisch modern			
Graphique	1945	Hermann Eidenbenz	AR Types
Graziella			

Grotesk halbfett			
Grotesk schlank fett			
Grotesk kompakt	1893		
Grotesk breitfett			
Grotesk eng			
Helvetica mager	1958	Max Miedinger	Linotype
Helvetica halbfett	1957	Max Miedinger	Linotype
Helvetica Kursiv halbfett	1969		Linotype
Helvetica fett	1959	Max Miedinger	Linotype
Helvetica Kursiv fett	1967		Linotype
Helvetica extrabreit leicht	1972		
Helvetica extrabreit viertelfett	1974		
Helvetica breitfett	1959		
Helvetica schmalhalbfett			
Helvetica schmalfett			
Helvetica Compact	1964		
Helvetica Outline	1973		
Herkules			
Hermes	1922		
Horizontal	1965	Max Miedinger	Canada Type
Ideal Antiqua schmalhalbfett	1941	E. Thiele	
Inserat Grotesk schmal		Wagner & Schmidt	
Inserat Grotesk fett		Wagner & Schmidt	
Juno mager		Wagner & Schmidt	
Juno fett		Wagner & Schmidt	Linotype (Siena)
»Libertas«, Zweifarbenschrift			
Normal Grotesk			
Normal Grotesk mager			
Normal Grotesk Kursiv mager			
Normal Grotesk halbfett			
Normal Grotesk fett			
Normal Grotesk dreiviertelfett			
Normal Grotesk breitmager			
Normal Grotesk breithalbfett			
Normal Grotesk breitfett			
Normande englisch			
Normande neu			
Nürnberger Schwabacher	1927		
Pollux	1925	Albert Auspurg	
Pro Arte	1954	Max Miedinger	
Profil	1947	Eugen und Max Lenz	Linotype (Deco 035)
Renaissance modern mager			
Renaissance Kursiv			
Renaissance halbfett			

Renaissance Kursiv halbfett			
Rhenania		Wagner & Schmidt	
Rhenania Kursiv		Wagner & Schmidt	
Rhenania halbfett		Wagner & Schmidt	
Rhenania fett	1941	Wagner & Schmidt	
Rhenania schmalhalbfett		Wagner & Schmidt	
Riccardo		Richard Gerbig	
Romana			
Romana Kursiv			
Romana halbfett			
Romana Kursiv halbfett			
Romana fett			
Sculptura	1957	Walter Diethelm	AR Types
Stella			
Superba	1934	E. Thiele	Red Rooster
Superba fett	1937	E. Thiele	
Superba licht		E. Thiele	
Teutonisch	1934		
Titania	vor 1906		Freefont
Troubadour	1926	Wagner & Schmidt	R. M. Unger
Troubadour halbfett	1928	Wagner & Schmidt	
Troubadour licht	1931	E. Thiele	
Universa	1924		
Vertical	1955		

Literatur::

- Bauer, Friedrich: *Chronik der Schriftgießereien in Deutschland und den deutschsprachigen Nachbarländern*, Offenbach 1928
- Bruckner, Albert: *Schweizer Stempelschneider und Schriftgießer*, Münchenstein 1943
- Haas: *Johann Wilhelm Haas*, Münchenstein 1957
- Haas: *Wilhelm Haas – Sein Tagebuch*, Basel 1997
- Haas: *400 Jahre Haas 1580-1980*, Münchenstein 1980
- Mori, Gustav: *Das Schriftgießergewerbe in Süddeutschland und den angrenzenden Ländern*, Stuttgart 1924

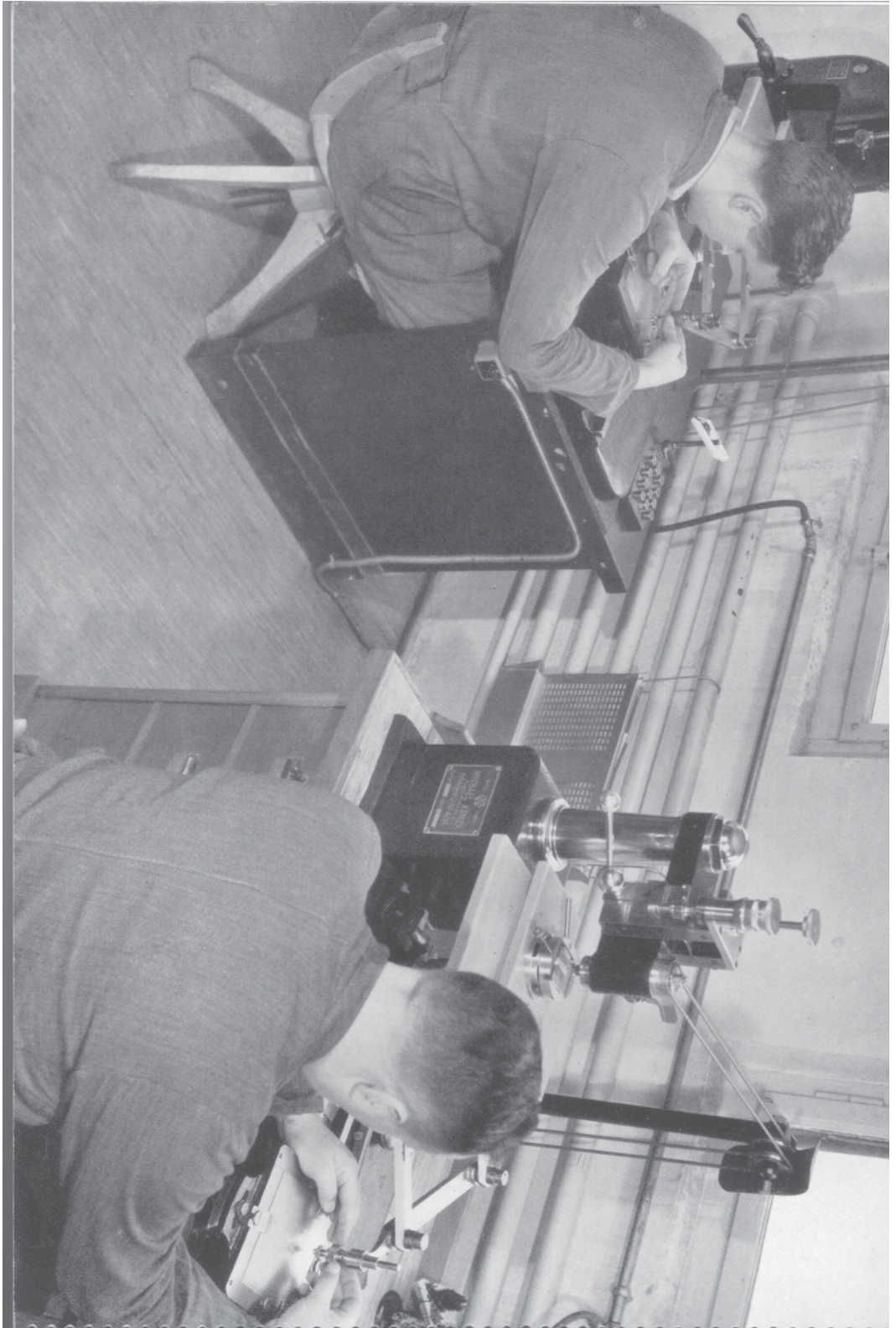


Das Firmengebäude der Haas'schen Schriftgießerei in Münchenstein

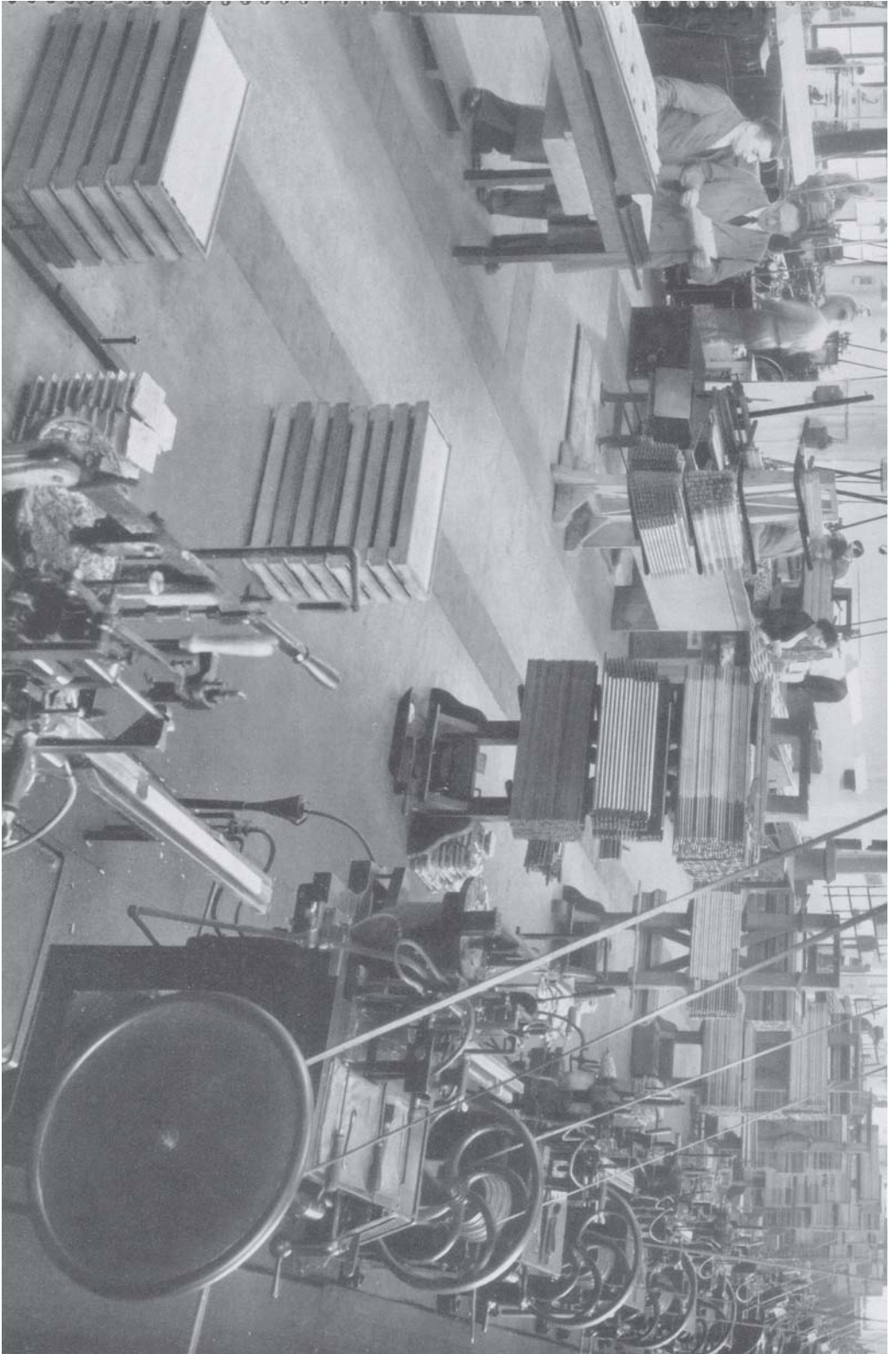
Bilder aus der
Haas'schen Schriftgießerei
in den 50er Jahren des 20. Jahrhunderts



Stempelschneiderei



Matrizenbohrerei



Schiffgießerei



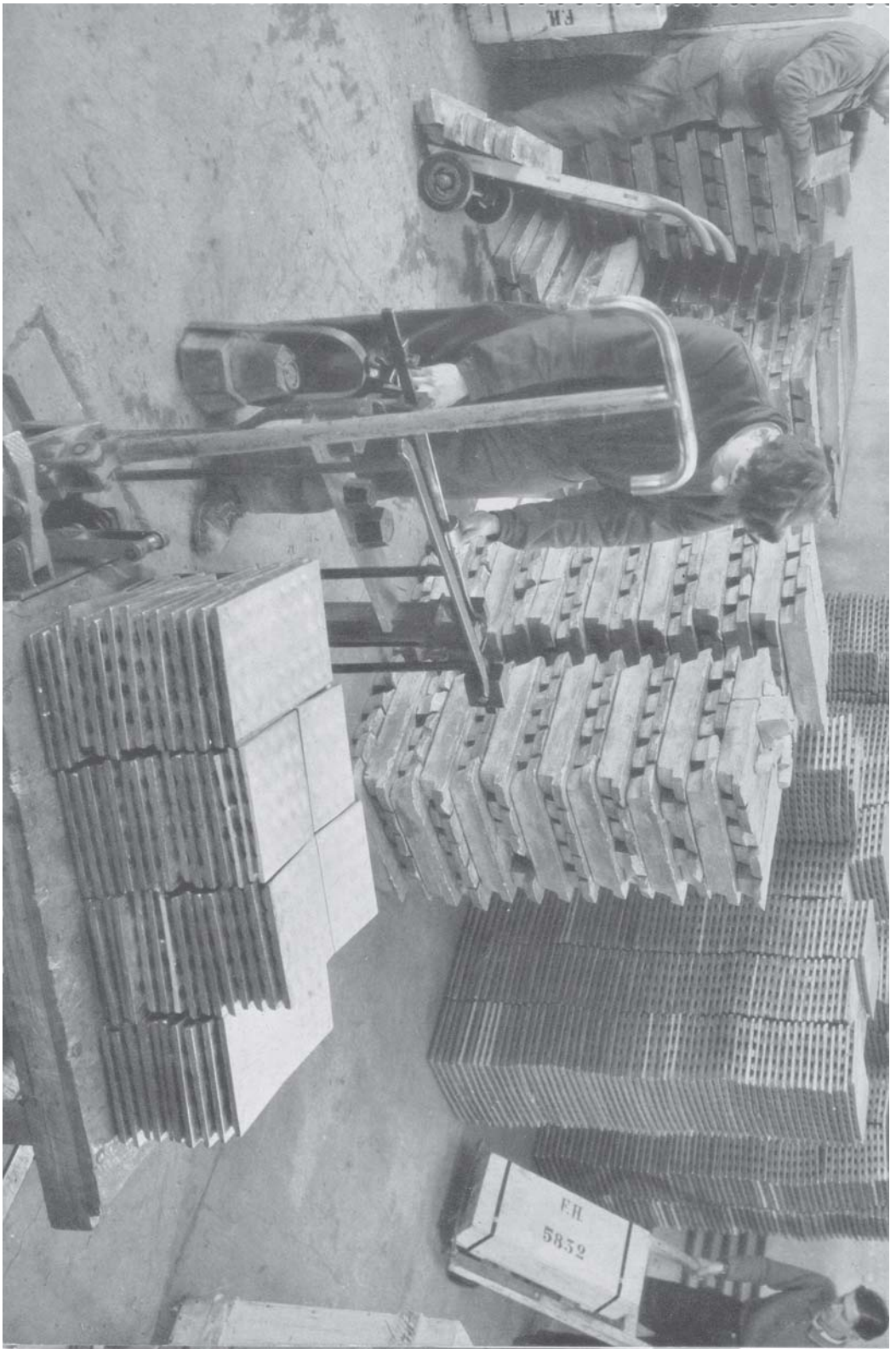
Fertigmacherei



Schriftenlager



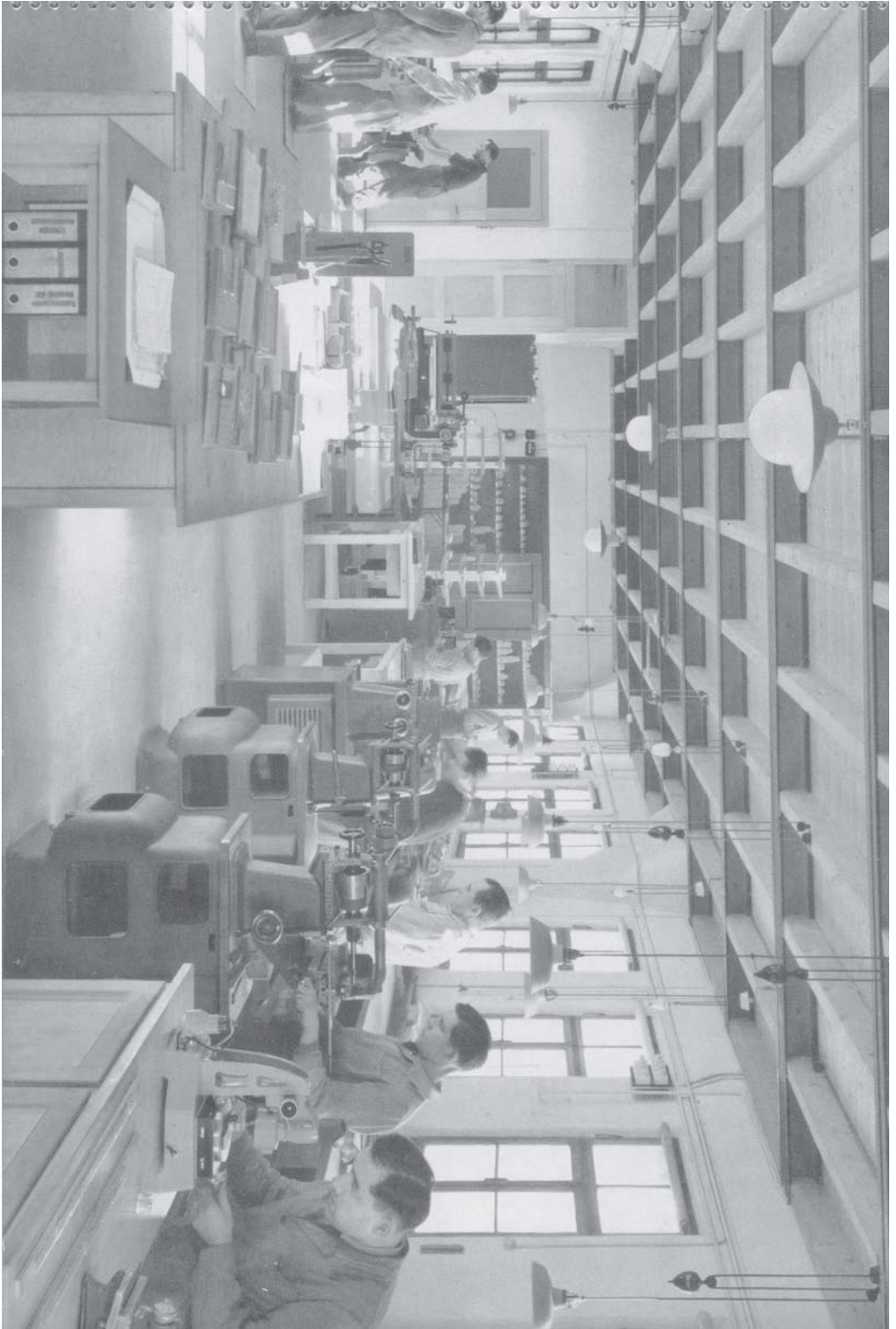
Versand



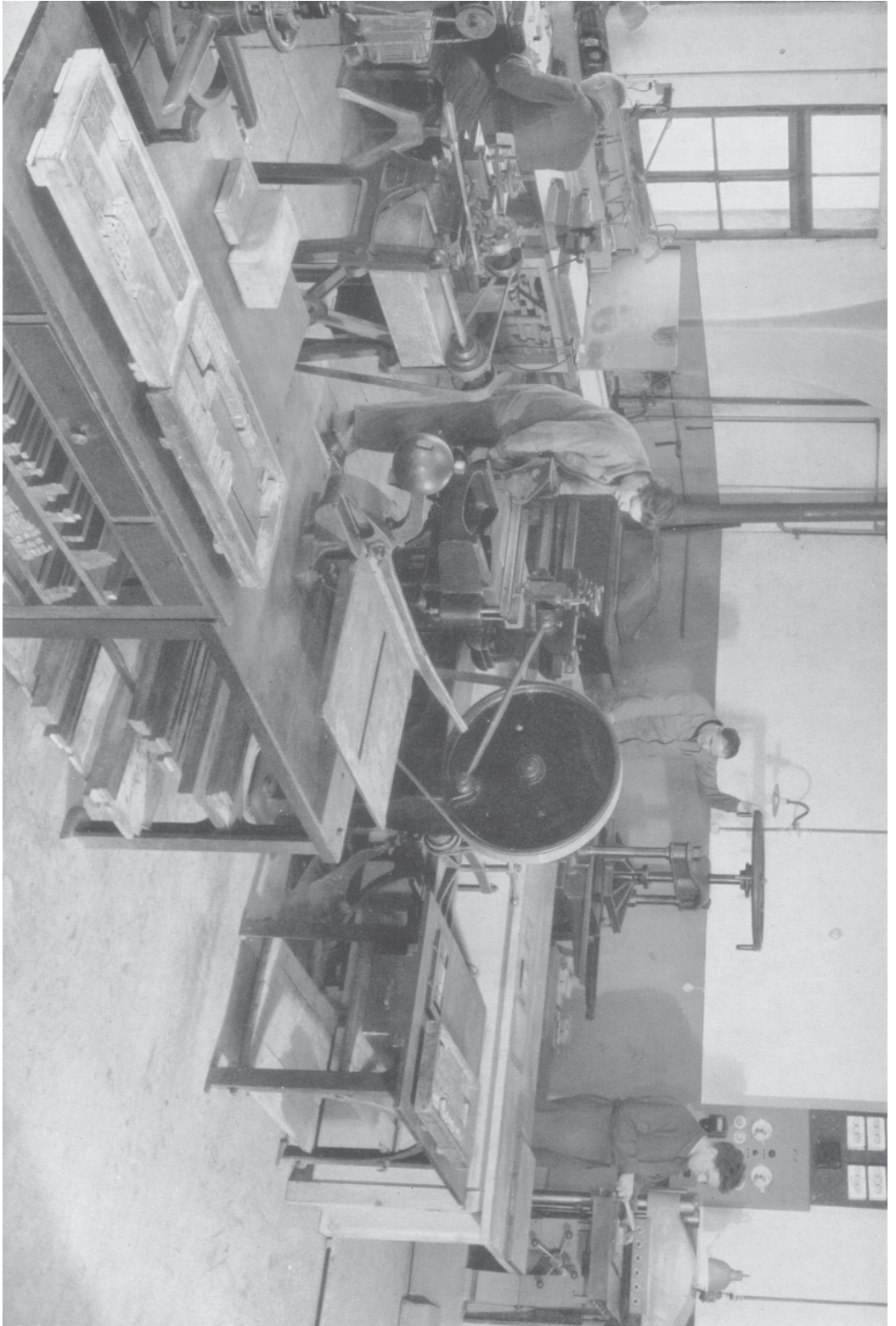
Metall-Lager



Hausdruckerei



Messinglinienabteilung



Galvanoplastik



Kantine