



# exone<sup>®</sup>

PC ■ Notebook ■ Server

- SECURE - Die Vorteile
- Anwendungsgebiete
- Kameras
- Zubehör
- MX ControlCenter
- exone<sup>®</sup> Speicherlösungen
- Wireless Security Guard

# Secure

# Secure



Der Einsatz hochauflösender Kameras erlaubt in erster Linie die Speicherung aussagefähigerer und beweiskräftigerer Bilder als üblich. Eine SECURE-Kamera von MOBOTIX zeichnet, wie hier in der **GAGFAH Arena Heidenheim**, rund 30 Mal mehr Details auf als 95% aller bestehenden Video-Anlagen weltweit.

Selbst zur vollständigen Beobachtung eines Raumes reicht eine Kamera mit 90°-Weitwinkel-Objektiv in einer Raumecke aus.

Die hohe Detailauflösung mindert nicht nur die Anzahl der Kameras, sondern minimiert durch eine reduzierte Leitungsverlegung und Notstrom-Versorgung sowie durch den geringeren Bedarf an Aufzeichnungsgeräten auch erheblich die Systemkosten.

exone<sup>®</sup> IT Security -  
mehr als Firewalls und Spamfilter!

# exone®

PC ■ Notebook ■ Server



## Inhaltsübersicht

SECURE - Die Vorteile ■ 4

Anwendungsgebiete ■ 8

Kameras ■ 10

Zubehör ■ 18

MX ControlCenter ■ 22

Speicherlösungen ■ 23

Wireless Security Guard ■ 27

exone PCs exone Business PCs exone Server Systeme

Notebooks Motion

exone Professional PCs

exone

Tablet PCs

exone Medical PCs

Fanless PCs

## Warum eine SECURE Lösung?

### Warum hochauflösende Systeme?

Je höher die Auflösung, desto besser die Detailgenauigkeit des Bildes. In der alten, analogen Technik besitzt ein Livebild nicht mehr als 0,4 Megapixel und ein aufgezeichnetes Bild in der Regel 0,1 Megapixel (CIF). Eine SECURE-Kamera von MOBOTIX mit 3 Megapixeln zeichnet dagegen **30 Mal mehr Details** auf.

Deshalb sind größere Bildbereiche bis zum **360°-Rundumblick** möglich, wodurch die **Kameraanzahl und damit die Kosten reduziert** werden. So können z. B. vier Spuren einer Tankstelle anstatt mit vier herkömmlichen Kameras mit einer einzigen SECURE-Kamera aufgezeichnet werden.

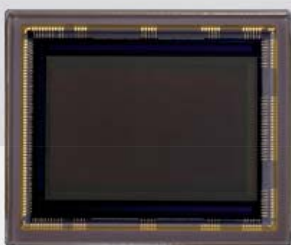


### Das dezentrale SECURE-Konzept

Im dezentralen Konzept ist in jede Kamera ein Hochleistungsrechner und bei Bedarf ein digitaler Speicher (SD-Karte) zur Langzeit-Aufzeichnung integriert.

Der PC dient nur noch zum reinen Anschauen, nicht aber zum Auswerten und Aufzeichnen. Deshalb können MOBOTIX Kameras auch ohne eingeschalteten PC ereignisgesteuert aufzeichnen und Video mit Ton langfristig digital speichern.

**CMOS**



3 Megapixel

**CPU**



Image-Analysis

**SD-Card**



Recording

SECURE

Security-Vision-Systems



SECURE - Die Vorteile  
Anwendungsgebiete  
Kameras  
Zubehör  
MX ControlCenter  
exone® Speicherlösungen  
Wireless Security-Guard

Die Video-Lösungen von MOBOTIX benötigen also deutlich:

- **weniger Kameras** wegen der besseren Detailgenauigkeit weitwinkliger Bilder durch die Megapixel-Technologie
- **weniger PCs/DVRs**, da rund 40 Kameras hochauflösende Videos mit Ton hochperformant auf einem einzigen PC speichern können **bzw. überhaupt keinen PC**, bei der Aufzeichnung in der Kamera mittels digitalen Speicherns (SD-Karte)
- **weniger Netzwerk-Bandbreite**, weil alles in der Kamera selbst verarbeitet wird und so die hochauflösenden Bilder nicht andauernd zur Auswertung transportiert werden müssen.



### Robust und wartungsarm

SECURE-Kameras besitzen weder Objektiv- noch Bewegungsmotoren. Ohne bewegliche Teile sind sie deshalb so robust, dass sich die Wartung auf ein Minimum reduziert. Der einzigartige Temperaturbereich von -30 ° C bis +60 ° C wird ohne Heizung und ohne Lüfter bei nur 3 Watt erreicht. Da zur Aufzeichnung keine PC-Festplatte nötig ist, gibt es im gesamten Videosystem keine Verschleißteile.



### Software inklusive – lebenslang

Software- und Lizenzkosten entfallen bei SECURE, denn die Software wird immer mit der Kamera ausgeliefert; bei unbeschränkter Kamera- und Nutzeranzahl. Das mitgelieferte Software-Paket beinhaltet auch eine professionelle Leitstand-Software, wie sie z. B. in Fußballstadien im Einsatz ist. Updates werden kostenfrei auf der Website bereit gestellt. Der Systempreis für eine wettergeschützte Kamera inklusive Objektiv, Abfrage-Software und Tagesaufzeichnung auf SD-Karte liegt unter 1.000 Euro.

# Ihre Technikvorteile

One®

## 1 Progressive-Scan statt Halbbild-Interferenz

Megapixel-Sensor und kamerainterne Bildaufbereitung mit digitalem Weißabgleich erzeugen scharfe und farbechte Bilder bei jeder Skalierung.

## 2 Sonnen- und Gegenlichtsicher

CMOS-Sensor ohne Autoiris, digitale Kontrastverstärkung und konfigurierbare Messfenster garantieren eine optimale Belichtungssteuerung.

## 3 Dual-Kamera-Technologie: 2-in-1

Zwei verschiedene Blickrichtungen mit Bild-in-Bild-Technik oder 180°-Panorama; bei 2,5 Megapixeln genügt eine Dual-Fixdome-Kamera.

## 4 Performante Terabyte-Langzeitaufzeichnung inklusive

Ereignisdetektion und Speicherung durch die Kamera selbst ermöglicht Aufzeichnung von 40 Videostreamen auf einem PC (1.200 VGA-Bilder/s).

## 5 Live, Aufzeichnen und Recherche gleichzeitig

Livebild an mehrere Nutzer, Aufzeichnen und Ereignisse recherchieren in Sekundenschnelle von jedem Ort der Welt mit Netzwerk-Anbindung.

## 6 Geringste Netzwerklast

Effizientes MxPEG Video-Codec, Bewegungsdetektion und Zwischenpufferung in der Kamera garantieren die prinzipiell geringste Netzwerklast.

## 7 Kein Aufzeichnungsverlust bei Netzwerkausfall

Interner Kamera-Ringpuffer überbrückt minutenweise Netzwerk-Ausfälle oder Bandbreiten-Schwankungen bei drahtloser Übertragung (WLAN/UMTS).

## 8 Tag & Nacht wartungsfrei

Einzigartige Day/Night-Kamera-Technologie ohne mechanische Umschaltung garantiert höhere Lichtempfindlichkeit und sichert Zuverlässigkeit.

## 9 Audio und SIP-Telefonie

Lippensynchrones Audio (live & Aufzeichnung); jede Kamera ist Video-IP-Telefon nach SIP-Standard mit Kamerasteuerung und autom. Alarmanruf.

## 10 MxControlCenter-Leitstand inklusive

Dual-Screen-Technik mit Gebäudeplänen, freier Kamerapositionierung, Recherche, Bildbearbeitung, Objektivverzerrung und PTZ-Unterstützung.

Schärfer & Kontrastreicher!

Wartungsfrei!

Hochauflösende Bilder!

Secure

Security-Vision-Systems



SECURE - Die Vorteile

Anwendungsgebiete

Kameras

Zubehör

MX ControlCenter

exone®  
Speicherlösungen

Wireless  
Security-Guard

## 1 Höhere Detailschärfe reduziert Kameraanzahl

Hochauflösende Sensoren mit 1536- Zeilen geben einen besseren Überblick, so dass bereits eine Kamera einen Raum vollständig überwachen kann.

## 2 Minimaler Installationsaufwand über jede Distanz

Anschluss an Computer-Netzwerk ermöglicht den Einsatz preiswerter Komponenten aus dem IT-Bereich, über Kupfer, Glas oder drahtlos.

## 3 Intelligente Speichertechnik reduziert Speicher-PCs

Dezentrale Speichertechnik durch die Software in den Kameras entlastet PCs und reduziert so die benötigten Speicher-PCs (DVR) um das 10-fache.

## 4 Keine Stromversorgung und keine Heizung

Beschlagfreiheit ohne Heizung ermöglicht ganzjährige Versorgung über Netzkabel (PoE-Standard) und spart die Verlegung von Stromkabeln.

## 5 Ereignisgesteuerte Bildrate minimiert Speicherkosten

Ereignisgesteuertes Anpassen der Bildrate bei Bewegungen im Bild, Geräuschen oder Schaltsignalen reduziert Datenmenge und Speicherbedarf.

## 6 Notstromversorgung wird auf 1/8 reduziert

Geringe Stromaufnahme von 3 Watt ganzjährig (keine Heizung notwendig) ermöglicht zentrale USV über Netzwerk-Kabel vom Anschlussraum.

## 7 Robust und wartungsarm

Glasfaserverstärktes Gehäuse mit verdeckter Kabelführung und Verzicht auf mechanisch bewegte Teile (keine Auto-Iris) garantiert Langlebigkeit.

## 8 Frei skalierbar und investitionssicher

Jederzeit und im Betrieb können Kameras & Speicher ergänzt werden; Bildformat, Bildrate und Aufzeichnung sind kameraspezifisch einstellbar.

## 9 Keine Software- und keine Lizenzkosten

Leitstand- und Aufzeichnungs-Software ist Bestandteil der Kamera; neue Funktionen stehen mit Software-Updates kostenlos zum Download bereit.

## 10 Extras und Zusatzfunktionen bereits integriert

Audio, Objektiv, Wandhalter und Wetterschutz (-30° ... +60°C) im Kamera-Lieferumfang enthalten; Mikro & Lautsprecher bei fast allen Modellen

Wartungsarm!

Intelligente Speichertechnik!

Keine Zusatzkosten!

SECURE

SECURE - Die Vorteile

Anwendungsgebiete

Kameras

Zubehör

MX ControlCenter

exone®  
Speicherlösungen

Wireless  
Security-Guard

## Übersicht Anwendungsgebiete

SECURE - Die Vorteile

Anwendungsgebiete

Kameras

Zubehör

MX ControlCenter

exone®  
Speicherlösungen

Wireless  
Security-Guard

### Betriebs- und Gebäudesicherung

Die moderne Netzwerkkameratechnologie von MOBOTIX verfügt über zahlreiche Funktionen, die eine effektive Betriebs- und Gebäudesicherung ermöglichen. Kostengünstig übernehmen die Kameras die Aufgaben eines Sicherheitsdienstes, indem sie an allen „kritischen“ Orten rund um die Uhr im Einsatz sind und bei vordefinierten Ereignissen einen Alarm auslösen. Zusätzlich kann ein einzelner Pförtner mithilfe von SECURE-Kameras zum Beispiel sämtliche Gebäudeeingänge im Blick behalten und über die integrierte Gegensprechanlage mit Besuchern sprechen oder eine Schranke öffnen.

#### Anwendungsbeispiele:

- Hotelsicherheit
- WM-Stadionüberwachung
- Zufahrtskontrolle in England
- Geländeüberwachung im Freizeitpark
- Sicherer wohnen
- Gebäudeüberwachung
- Flughafensicherheit in England
- Autohausüberwachung
- Nummernschilderkennung
- Kunstschätze im Museum gesichert
- Hafensicherheit im größten deutschen Ostseehafen
- Campussicherheit in Singapur
- Tankstellenüberwachung

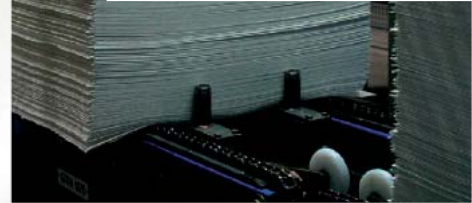


### Industrie

Ob Stauüberwachung auf dem Förderband, Sicherung des Technikraums, Fernüberwachung von Fertigungsmaschinen oder die Langzeitaufzeichnung von Prüfständen – SECURE-Kameras können industrielle Prozesse vereinfachen, indem sie Diagnose- und Überwachungsaufgaben übernehmen. Dabei versenden die Kameras selbstständig Alarmer bei Störfällen und ermöglichen aufgrund ihrer hohen Bildauflösung zuverlässige Ferndiagnosen. Der Einsatz in der Industrie stellt hohe Anforderungen: die Outdoor-Modelle sind wetterfest von minus 30°C bis plus 60°C und nach dem Industriestandard IP65 zertifiziert.

#### Anwendungsbeispiele:

- Paketverfolgung in der Logistik
- Panama Ports Company
- Lebensmittellogistik
- Fabriksicherheit
- Produktionssicherheit
- Störungsmanagement
- Versandsicherheit in Europas größtem Kalkwerk
- Kameraunterstützte Fahrzeugwartung
- Fertigungsüberwachung im Sägewerk



### Home Security

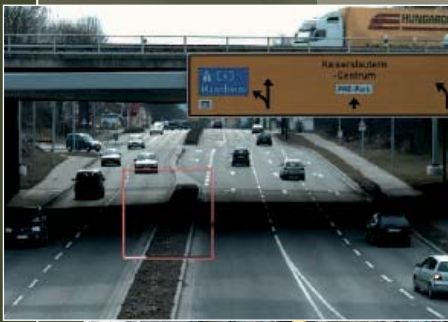
Was tun, wenn man sich vergewissern möchte, dass im Ferienhaus alles zum Besten steht? Wie kann man das Eigenheim vor langen Fingern schützen? Mit einer SECURE Kamera von MOBOTIX wird eine professionelle Sicherung der eigenen vier Wände Realität. Außer der Kamera wird nur ein handelsüblicher PC mit Internet-Zugang benötigt. Aufbauen, anschließen, ruhig schlafen. Von unterwegs kann der Hauseigentümer per Internet die Bilder der Kamera einsehen. Über einen Alarm informiert ihn die Kamera per E-Mail, SMS oder Telefonanruf.



Security-Vision-Systems







Security-Vision-Systems



## Kommunen

Kommunen stehen fast immer unter Sparzwang. SECURE-Kameras bieten eine Möglichkeit zur finanziellen Entlastung. So überwachen sie beispielsweise rund um die Uhr die Pegelstände in Kläranlagen, wodurch kostspielige persönliche Kontrollrundgänge entfallen. Im Bahnverkehr helfen die Kameras, alle Gleise auf einmal im Blick zu behalten und den Fahrgästen Bahnsteigdurchsagen mit perfektem Timing zu liefern.

- Autobahnüberwachung A6
- Stadtüberwachung in Alaska
- Zuverlässige Bahnhofsansagen
- Sichere Wasserversorgung
- Sicherheit im Krankenhaus
- Störungsmanagement
- Bahnhofssicherheit
- Sicherheit an Bushaltestellen
- Kläranlagenfernbeobachtung
- Pumpstationen in den Everglades
- Verkehrsüberwachung
- Schulen
- Turnhallen

## Krankenhäuser

Seit August 2004 ist das Kamillier-Krankenhaus in Aachen nachts für zehn Stunden ohne Pförtner. Mit Hilfe der Mobotix Überwachungslösung konnte der Nachtdienst an einem der drei Standorte zentralisiert werden und die frei werdenden Kapazitäten für den Tagdienst genutzt. Ein weiteres wichtiges Entscheidungskriterium war die leichte Bedienbarkeit. Hier bietet MOBOTIX mit der Kamerasteuerung über den Internet-Browser umfangreiche Features an.

- leichte Bedienbarkeit
- zentrale Überwachung
- kontrollierter Zugang
- wirtschaftliches Arbeiten

**Info: Zertifizierte eHealth-IT finden Sie auf [www.exone.de](http://www.exone.de)!**

## Webcam / Voice-over-IP

Wollen Städte über ihren Webauftritt Touristen anlocken, bietet sich der Einsatz von Webcams an. Neben ihrer ausgezeichneten Bildqualität bieten SECURE-Webcams durch ihren integrierten Logo-Generator die Möglichkeit, die Logos ortsansässiger Firmen und Sponsoren einzublenden – die Kamera finanziert sich so in kurzer Zeit selbst. Aber auch dort, wohin sich nur wenige Touristen vorwagen, befinden sich Webcams von MOBOTIX im Einsatz – bei der Wetterbeobachtung auf dem Gipfel der Zugspitze ebenso wie im ewigen Eis der Antarktis.

Um auch über größere Entfernungen einen visuellen Kontakt zu Ihren Geschäftspartnern zu ermöglichen, bietet Ihnen eine SECURE Kamera von MOBOTIX zusätzlich auch die Einsatzmöglichkeit zur Videokonferenz. Dazu unterstützen die SECURE Kameras alle wichtigen SIP- und VoIP-Protokolle.

- Wetterbeobachtung in der Antarktis
- Internethandel
- Videokonferenzen

# SECURE M24M

**exone®**



SECURE - Die Vorteile

Anwendungsgebiete

Kameras

Zubehör

MX ControlCenter

exone®  
Speicherlösungen

Wireless  
Security-Guard

Hochwertige Sicherheitskamera mit Megapixel-Auflösung und Digitalzoom, einer Bildrate von 30 VGA-Aufnahmen pro Sekunde, Videoaufzeichnungen über einen Ringpuffer und sämtlichen komfortablen SECURE-Funktionen für die Videoüberwachung.

- Freie Objektivwahl: Tele/Weitwinkel, Tag/Nacht
- Wetterfest von -30° bis +60°C auch ohne Heizung (IP66)
- Breites Anwendungsspektrum von der Webcam bis zur Video Security
- Digitales stufenloses Zoomen, Schwenken, Neigen
- Schnelle und einfache Installation an Wand, Mast oder Decke
- Mikrofon & Lautsprecher integriert

IT, IT-Night, Sec, Sec-Night, Sec-CSVario, Sec-Night-CSVario, Hemispheric  
22 bis 135 mm Kleinbild  
1 Lux bei 1/60 s, 0,05 Lux bei 1/1 s  
0,1 Lux bei 1/60 s, 0,005 Lux bei 1/1 s  
1/2" CMOS, Progressive Scan  
2048 x 1536 (3Mega),  
1280 x 960 (Mega)  
2048 x 1536, 1280 x 960, 1024 x 768, 800 x 600, 768 x 576 (D1),  
704 x 576 (TV-PAL), 640 x 480, 384 x 288, 352 x 288, 320 x 240, 160 x 120,  
Freie Bildformatwahl (bspw. 1000 x 200 für Skyline)  
64 MB intern (inkl. 4 GB SD Karte)

Direkt auf NAS und PC/Server ohne zusätzliche Aufzeichnungssoftware  
Video-Management-Software MxEasy, Leitstandssoftware MxControlCenter  
Gegenlichtkompensation, autom. Weißabgleich,  
Bildverzerrung, Videosensor (Bewegungserkennung)  
Digitales Schwenken/Neigen/Zoomen stufenlos bis 8x  
Web-Server, FTP-Client, E-Mail, Multiview, Recorder/Player, Softbuttons,  
IP-Notify (Send, Receive), für ext. Managementsysteme, SIP-Video-Telefonie,  
IP-Ansage, PDA Webseiten, MxPEG-Live, Logogenerator,  
Einzelbildaufzeichnung (Vor-, Nachalarmbilder: je 50), Video-Audio-Recording (30B/s VGA)

Mikrofon und Lautsprecher integriert, lippensynchrones Audio, Gegensprechen, Audiorecord.  
Ethernet 10/100, USB Master (für MX-Erweiterungen)

Benutzer-/Gruppenmanagement, HTTPS/SSL, IP-Adressfilter, IEEE 802.1x, Intrusion Detection  
Ganzjährig Power over Ethernet (IEE 802.3af; Class 0), Netpower-Adapter, typ. 3 W  
-30° bis +60 °C

Gehäuse aus hochfestem Kunststoff (PBT-30GF), weiß  
14 x 19 x 23 cm  
14 x 18,9 x 19 cm (Wandhalter-Position)  
14 x 15,6 x 22,2 cm (Deckenhalter-Position)

ca. 750 g

IP66 (nach DIN EN 60529), BGV C9 , CE, EMV, FCC  
2 Jahre Garantie

Seite 19



Modellvarianten

Objektivoptionen

Min. Lichtstärke / Farbe

Min. Lichtstärke / S/W

Bildsensoren

Max. Bildauflösung / Farbe

Max. Bildauflösung / S/W

Bildformate

Interner DVR

Externer Videoringpuffer

Software

Bildverarbeitung

Virtual PTZ

Funktionen

Audio

Schnittstellen

Sicherheit

Stromversorgung

Betriebstemperatur

Gehäuse

Maße (BxHxT)

Gewicht

Zertifizierungen

Garantie

Zubehör

Freie Objektivwahl!

Einfache Installation!

Kostengünstig!



Security-Vision-Systems





Zwei separate Tag- und Nacht-Bildsensoren!

Verdeckte Kabelführung!

Äußerst robust!



### Modellvarianten

### Objektivoptionen

Min. Lichtstärke / Farbe

Min. Lichtstärke / S/W

Bildsensoren

Max. Bildauflösung / Farbe

Max. Bildauflösung / S/W

Bildformate

### Interner DVR

### Externer Videoringpuffer

### Software

### Bildverarbeitung

### Virtual PTZ

### Funktionen

### Audio

### Schnittstellen

### Sicherheit

### Stromversorgung

### Betriebstemperatur

### Gehäuse

### Maße (BxHxT)

### Gewicht

### Zertifizierungen

### Garantie

### Zubehör

Zwei Augen. 100 000 Argumente. Die weltweit über 100.000 Mal erfolgreich eingesetzte Dualkamera mit 2 separaten HiRes-Bildsensoren: Brillante Farbe am Tag und hochempfindlich schwarz/weiß für die Nacht. Die intelligente Profilösung ohne bewegten Sperrfilter!

- Zwei separate Bildsensoren für Tag- und Nachtbetrieb
- Integrierter DVR mit HiRes-Videoaufzeichnung
- Ab Werk dauerhaft fixierte Objektive für einfachste Installation
- Wetterfest von -30° bis +60°C auch ohne Heizung (IP65)
- Digitales stufenloses Zoomen, Schwenken, Neigen
- Mikrofon, Lautsprecher und PIR-Bewegungssensor integriert

Web, IT, IT-DNIGHT, Sec, Sec-DNIGHT, Sec-R8

22, 43 und 135 mm Kleinbild, horizontaler Blickwinkel 90° bis 15°

1 Lux bei 1/60 s, 0,05 Lux bei 1/1 s

0,1 Lux bei 1/60 s, 0,005 Lux bei 1/1 s

2x 1/2" CMOS, Progressive Scan

2048 x 1536 (3Mega),

1280 x 960 (Mega)

2048 x 1536, 1280 x 960, 1024 x 768, 800 x 600, 768 x 576 (D1),

704 x 576 (TV-PAL), 640 x 480, 384 x 288, 352 x 288, 320 x 240, 160 x 120,

Freie Bildformatwahl (bspw. 1000 x 200 für Skyline)

64 MB intern, Slot für SD-Karte (bis 16 GB)

Direkt auf NAS und PC/Server ohne zusätzliche Aufzeichnungssoftware

Video-Management-Software MxEasy, Leitstandsoftware MxControlCenter

Gegenlichtkompensation, autom. Weißabgleich,

Bildverzerrung, Videosensor (Bewegungserkennung)

Digitales Schwenken/Neigen/Zoomen stufenlos bis 8x

Web-Server, FTP-Client, E-Mail, ISDN-PPP-Server/Client, Multiview, Recorder/Player, Softbuttons,

RS232-Datenlogger, RS232-Web-Terminal, IP-Notify (Send,Receive), für ext. Managementsysteme,

ISDN-Telefonie, SIP-Video-Telefonie und Alarmmeldungen, IP-Ansage, PDA Webseiten, MxPEG-

Live, Logogenerator, Einzelbildaufzeichnung (Vor-, Nachalarmbilder: je 50), Video-Audio-Recording

(30B/s VGA) Mikrofon und Lautsprecher integriert, Line-In/Line-Out,

lippsynchrones Audio, Gegensprechen, Audiorecord.

Ethernet 10/100 Mbit, ISDN-S0, RS232, 1x In, 1x Out

Benutzer-/Gruppenmanagement, HTTPS/SSL, IP-Adressfilter, IEEE 802.1x, Intrusion Detection

Ganzjährig Power over Ethernet (IEE 802.3af; Class 0), Netpower-Adapter, typ. 4 W

-30° bis +60 °C

Gehäuse aus hochfestem Kunststoff (PBT-30GF), weiß

14,3 x 17,6 x 23 cm (Wandhalter-Position),

14,3 x 21,4 x 22 cm (Deckenhalter-Position)

ca. 850 g (mit Halter)

IP65 (nach DIN EN 60529), BGV C9 , CE,

EMV, FCC, EN 50155

2 Jahre Garantie

Seite 19



# SECURE D24M

**exone®**

SECURE - Die Vorteile

Anwendungsgebiete

Kameras

Zubehör

MX ControlCenter

exone®  
Speicherlösungen

Wireless  
Security-Guard

Unauffälliges Understatement auf höchstem Niveau. Die D24 FixDome von MOBOTIX passt sich perfekt ihren Aufgaben an. Wechselobjektive, diverse Montage- und Ausstattungsvarianten bis hin zum Vandalismus-Set erlauben unzählige Einsatzmöglichkeiten.

- Mit Wechselobjektiven von Tele bis Weitwinkel
- Zahlreiche Installationsmöglichkeiten im Innen- oder Außenbereich
- Aufputz-Set mit Platz für Erweiterungsmodule (Akku, UMTS, WLAN etc.)
- Integrierter DVR mit HiRes-Videoaufzeichnung ohne Netzwerklast
- Digitales stufenloses Zoomen, Schwenken, Neigen
- Erweiterung zur Gegensprechanlage mit MOBOTIX ExtIO-Modul möglich

Basic, IT, IT-Night, Sec, Sec-Night

22 bis 135 mm Kleinbild, horizontaler Blickwinkel 90° bis 15°

1 Lux bei 1/60 s, 0,05 Lux bei 1/1 s

0,1 Lux bei 1/60 s, 0,005 Lux bei 1/1 s

1/2" CMOS, Progressive Scan

2048 x 1536 (3Mega),

1280 x 960 (Mega)

2048 x 1536, 1280 x 960, 1024 x 768, 800 x 600, 768 x 576 (D1),  
704 x 576 (TV-PAL), 640 x 480, 384 x 288, 352 x 288, 320 x 240, 160 x 120,

Freie Bildformatwahl (bspw. 1000 x 200 für Skyline)

64 MB intern, Slot für SD-Karte (bis 16 GB), (inkl. 4 GB SD Karte)

Direkt auf NAS und PC/Server ohne zusätzliche Aufzeichnungssoftware  
Video-Management-Software MxEasy, Leitstandssoftware MxControlCenter

Gegenlichtkompensation, autom. Weißabgleich,

Bildverzerrung, Videosensor (Bewegungserkennung)

Digitales Schwenken/Neigen/Zoomen stufenlos bis 8x

Web-Server, FTP-Client, E-Mail, Multiview, Recorder/Player, Softbuttons,

IP-Notify (Send, Receive), für ext. Managementsysteme, SIP-Video-Telefonie, IP-Ansage, PDA

Webseiten, MxPEG-Live, Logogenerator, Einzelbildaufzeichnung (Vor-, Nachalarmbilder: je 50),

Video-Audio-Recording (30B/s VGA)

Optional über ExtIO, Video-VoIP-Unterstützung

Ethernet 10/100, USB Master (für MX-Erweiterungen)

Benutzer-/Gruppenmanagement, HTTPS/SSL, IP-Adressfilter, IEEE 802.1x, Intrusion Detection

Ganzjährig Power over Ethernet (IEE 802.3af; Class 0), Netpower-Adapter, typ. 2,5 W

-30° bis +60 °C

Gehäuse aus hochfestem Kunststoff (PBT-30GF), weiß

16 x 8,6 cm

ca. 350 g

IP65 (nach DIN EN 60529), BGV C9, EMV,

EN 50155, CE, FCC

2 Jahre Garantie

Seite 18 und 20

Modellvarianten

Objektivoptionen

Min. Lichtstärke / Farbe

Min. Lichtstärke / S/W

Bildsensoren

Max. Bildauflösung / Farbe

Max. Bildauflösung / S/W

Bildformate

Interner DVR

Externer Videoringpuffer

Software

Bildverarbeitung

Virtual PTZ

Funktionen

Audio

Schnittstellen

Sicherheit

Stromversorgung

Betriebstemperatur

Gehäuse

Maße (ØxH)

Gewicht

Zertifizierungen

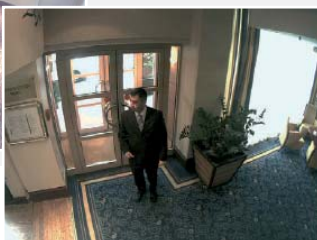
Garantie

Zubehör

Ansprechendes Design!

Erweiterung zur Gegensprech-  
anlage über ExtIO möglich!

Unzählige  
Einsatzmöglichkeiten!



Security-Vision-Systems





Wetterfest!

Zwei HiRes-Bildsensoren!

Zwei Raumbereiche mit nur einer Kamera!



### Modellvarianten

IT, IT-Night, IT-DNIGHT, Sec, Sec-Night, Sec-DNIGHT,

### Objektivoptionen

Sec-180°, Sec-Night-180°, Sec-R8, Sec-CSVario, Sec-Night-CSVario

### Min. Lichtstärke / Farbe

1 Lux bei 1/60 s, 0,05 Lux bei 1/1 s

### Min. Lichtstärke / S/W

0,1 Lux bei 1/60 s, 0,005 Lux bei 1/1 s

### Bildsensoren

2x 1/2" CMOS, Progressive Scan

### Max. Bildauflösung / Farbe

2048 x 1536 (3Mega),

### Max. Bildauflösung / Farbe

1280 x 960 (Mega)

### Bildformate

2048 x 1536, 1280 x 960, 1024 x 768, 800 x 600, 768 x 576 (D1),  
704 x 576 (TV-PAL), 640 x 480, 384 x 288, 352 x 288, 320 x 240, 160 x 120,  
Freie Bildformatwahl (bspw. 1000 x 200 für Skyline)

### Interner DVR

64 MB intern, Slot für SD-Karte (bis 16 GB)

### Externer Videoringpuffer

Direkt auf NAS und PC/Server ohne zusätzliche Aufzeichnungssoftware

### Software

Video-Management-Software MxEasy, Leitstandssoftware MxControlCenter

### Bildverarbeitung

Gegenlichtkompensation, autom. Weißabgleich,  
Bildverzerrung, Videosensor (Bewegungserkennung)

### Virtual PTZ

Digitales Schwenken/Neigen/Zoomen stufenlos bis 8x

### Funktionen

Web-Server, FTP-Client, E-Mail, ISDN-PPP-Server/Client, Multiview, Recorder/Player, Softbuttons,  
RS232-Datenlogger, RS232-Web-Terminal, IP-Notify (Send, Receive), für ext. Managementsysteme,  
integriertes VoIP von/zum Browser, ISDN-Telefonie, SIP-Video-Telefonie und Alarmmeldungen,  
IP-Ansage, PDA Webseiten, MxPEG-Live, Logogenerator, Einzelbildaufzeichnung  
(Vor-, Nachalarmbilder: je 50), Video-Audio-Recording (30B/s VGA), Video-Audio-Recording  
(Ereignis), Video-Audio-Recording (Zeitprogramm), zeitgesteuerte Privacy-Zonen, verknüpfende  
Eventlogik, Master/Slave-Scharfschaltung

### Audio

Mikrofon und Lautsprecher integriert, Line-In/Line-Out,  
lippensynchrones Audio, Gegensprechen, Audiorecord.

### Schnittstellen

Ethernet 10/100, RS232, 1x In, 1x Out, Audio Line-In/Line-Out

### Sicherheit

Benutzer-/Gruppenmanagement, HTTPS/SSL, IP-Adressfilter, IEEE 802.1x, Intrusion Detection

### Stromversorgung

Ganzjährig Power over Ethernet (IEE 802.3af; Class 0), Netpower-Adapter, typ. 4 W

### Betriebstemperatur

-30° bis +60 °C

### Gehäuse

Gehäuse aus hochfestem Kunststoff (PBT-30GF), weiß

### Maße (ØxH)

20,1 x 11 cm

### Gewicht

ca. 650 g

### Zertifizierungen

IP65 (nach DIN EN 60529)  
BGV C9, EMV, EN 50155,  
CE, FCC

### Garantie

2 Jahre Garantie

### Zubehör

Seite 20

Zwei Objektive und zwei HiRes-Bildsensoren machen die D12 zu einer hochspezialisierten Security-Lösung: Damit beobachten und sichern Sie z.B. gleichzeitig zwei unterschiedliche Raumbereiche mit nur einer einzigen Kamera. Und das ganz ohne anfällige Mechanik!

- 2 eigenständige und dauerhaft positionierbare Bildsensoren
- Integrierter DVR mit HiRes-Videoaufzeichnung ohne Netzwerklast
- Gleichzeitig die Raumübersicht und ausgewählte Details aufzeichnen
- Digitales stufenloses Zoomen, Schwenken, Neigen
- Individuelle Objektivwahl: Tele/Weitwinkel, Tag/Nacht, 180° Panoramafunktion
- Mikrofon, Lautsprecher und PIR-Bewegungssensor integriert

SECURE - Die Vorteile

Anwendungsgebiete

Kameras

Zubehör

Mx ControlCenter

Speicherlösungen

Wireless Security-Guard



# SECURE Q24M

**exone®**

SECURE - Die Vorteile

Anwendungsgebiete

Kameras

Zubehör

MX ControlCenter

exone® Speicherlösungen

Wireless Security-Guard

Unsere ultra-kompakte, wetterfeste IP-Domekamera, die von vielen auch nicht auf den zweiten Blick als solche identifizierbar ist. Dank 360° Rundumsicht kann sie zur Beobachtung und ereignisgesteuerten Videoaufzeichnung eines ganzen Raums eingesetzt werden.

- Hemisphärischer Rundumblick zur kompletten Raumerfassung
- Digitales, stufenloses Zoomen und Schwenken
- Robust und wartungsarm, ohne mechanisch bewegte Teile
- Ereignisgesteuerte Rundumaufzeichnung direkt in der Kamera
- Alarmfunktion, Lautsprecher und Mikrofon bereits integriert
- Dezentres und unaufdringliches Design

Basic, Sec L11 (hemispherical), L22 (90° x 67°)  
 1 Lux bei 1/60 s, 0,05 Lux bei 1/1 s  
 1/2" CMOS, Progressive Scan  
 2048 x 1536 (3Mega)  
 2048 x 1536, 1280 x 960, 1024 x 768, 800 x 600, 768 x 576 (D1),  
 704 x 576 (TV-PAL), 640 x 480, 384 x 288, 352 x 288, 320 x 240, 160 x 120,  
 Freie Bildformatwahl (bspw. 1000 x 200 für Skyline)  
 Slot für SD-Karte (bis 16 GB), (inkl. 4 GB SD Karte)  
 Direkt auf NAS und PC/Server ohne zusätzliche Aufzeichnungssoftware  
 Video-Management-Software MxEasy, Leitstandsoftware MxControlCenter  
 Gegenlichtkompensation, autom. Weißabgleich,  
 Bildverzerrung, Videosensor (Bewegungserkennung)  
 Digitales Schwenken/Neigen/Zoomen stufenlos bis 8x  
 Bildverzerrung in der Kamera, FTP, Video-Alarm-Management, VoIP / SIP Gegensprechen,  
 Email, Auslösen von Ereignissen durch integrierte Mehrfenster-Bewegungserkennung,  
 Visueller / Akustischer Alarm, Fernsteuerung der Schaltein- und Ausgänge, Ereignisanzeige  
 Mikrofon und Lautsprecher integriert, Line-In/Line-Out,  
 lippensynchrones Audio, Gegensprechen, Audiorecord.  
 Ethernet 10/100, USB Master (für MX-Erweiterungen), ext. Audio  
 Benutzer-/Gruppenmanagement, HTTPS/SSL, IP-Adressfilter, IEEE 802.1x, Intrusion Detection  
 Ganzjährig Power over Ethernet (IEE 802.3af; Class 0), Netpower-Adapter, typ. 4 W  
 -30° bis +60 °C  
 Gehäuse aus hochfestem Kunststoff (PBT-PC), weiß  
 16 x 5 cm  
 ca. 450 g  
 IP65 (nach DIN EN 60529), BGV C9, EMV, EN 50155, CE, FCC

2 Jahre Garantie  
 Seite 18 und 20

- Modellvarianten
- Objektivoptionen
- Min. Lichtstärke
- Bildsensoren
- Max. Bildauflösung
- Bildformate
- Interner DVR
- Externer Videoringpuffer
- Software
- Bildverarbeitung
- Virtual PTZ
- Funktionen
- Audio
- Schnittstellen
- Sicherheit
- Stromversorgung
- Betriebstemperatur
- Gehäuse
- Maße (BxHxT)
- Gewicht
- Zertifizierungen
- Garantie
- Zubehör



Unauffällig!

Einfach & Sicher!

Ultra-kompakt!



Security-Vision-Systems



## SECURE T24 Hemispheric IP-Video-Türstation

Hier stellen wir mit der IP-Video-Türstation eine neue Lösung im Bereich der Türkommunikation und Zutrittskontrolle vor, die den Video-Telefon-Standard VoIP/SIP unterstützt. Die T24 speichert das Geschehen vor der Hauswand mit Ton; automatisch beim Klingeln, bei Bewegungen im Bild oder Auslösen von Kontakten.

Anschluss und Stromversorgung der MOBOTIX IP-Video-Türstation an der Tür erfolgen über ein Netzwerkabel oder – dank Mx2wire Technik – über zwei Klingeldrähte.

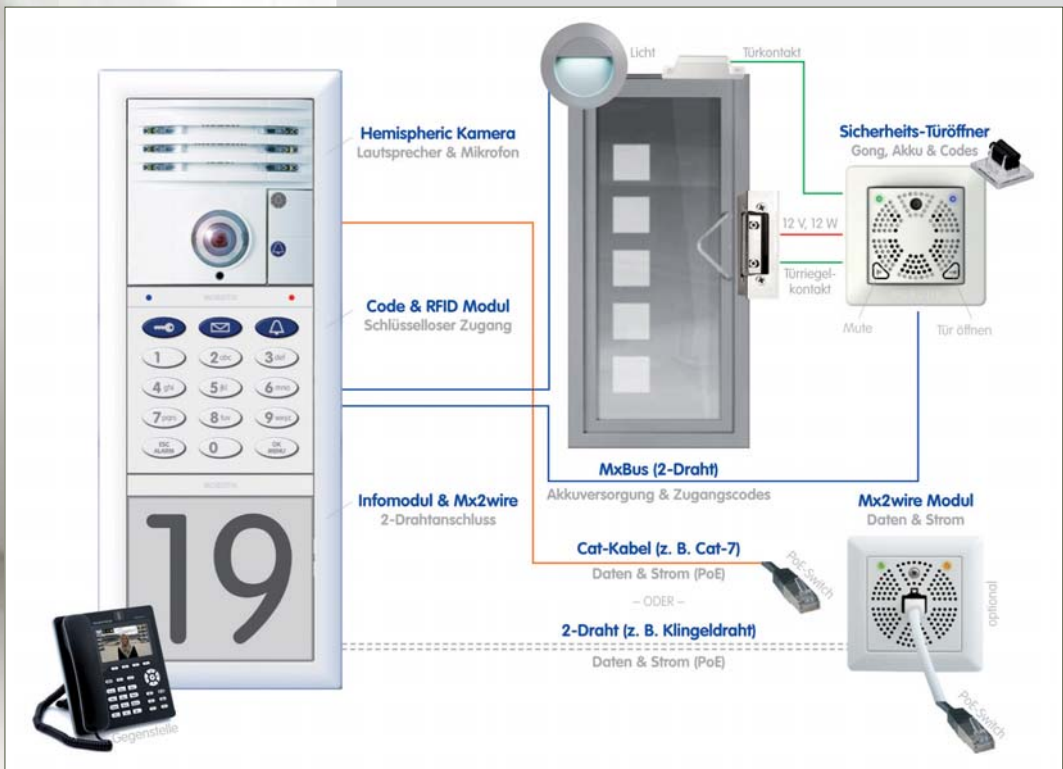
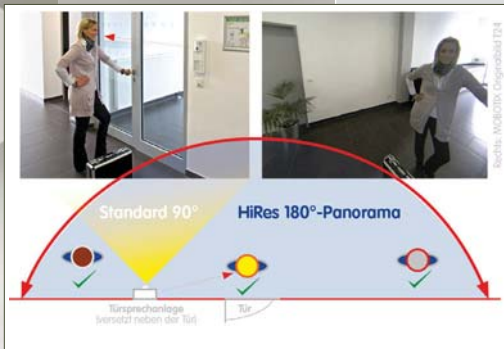
- Lückenloser Rundumblick von Wand zu Wand und vom Boden zur Decke dank Hemispheric Technik
- Aufzeichnung mit Ton des gesamten Geschehens vor der Tür, automatisch rund um die Uhr
- Video-Gegensprechen weltweit über IP-Telefon oder Computer mit Fernöffnungsfunktion
- Integrierte Nachrichtenfunktion zum Hinterlassen und Abrufen von Mitteilungen direkt an der Tür
- Schlüsselloser Zugang per PIN-Code oder Transponder mit intelligenter Zeitfunktion
- Einfachste Installation optional auch ohne IP-Kabel über zwei bestehende Klingeldrähte



Leistungsstark

Einfache Installation

Günstige Komplettlösung



## Die Modelle - Der Überblick

Grundlegende Funktionen der Kameramodelle	M12D	M24M	D12D	D24M	Q24M	T24
<b>Tag-/Nacht-Betrieb</b> zwei automatisch umschaltende Bildsensoren für unterschiedliche Lichtverhältnisse	■		■			
<b>360°-Rundumblick</b> Spezialobjektiv zur kompletten Raumerfassung mit nur einer Kamera					■	■
<b>180°-Panoramafunktion</b> 180°-Bildbereich wird von 2 Objektiven (90°) hochauflösend erfasst und aufgezeichnet			■			
<b>Wechselobjektive</b> Objektive lassen sich jederzeit problemlos auswechseln: Tele - Weitwinkel (5 Varianten)		■	■	■		
<b>Interner DVR</b> HiRes-Videoaufzeichnung ohne Netzwerklast auf optionaler SD-/CF-Karte	■	■	■	■	■	■
<b>PTZ-Funktion</b> Digitales stufenloses Zoomen, Schwenken, Neigen	■	■	■	■	■	■
<b>Freie Bildformatwahl</b> Spart Speicherplatz ohne Verlust relevanter Informationen	■	■	■	■	■	■
<b>PoE</b> Stromversorgung über Ethernet-Datenkabel; ganzjährig, da ohne Heizung und Lüftung	■	■	■	■	■	■
<b>Wetterfestigkeit</b> Robust, wartungsarm und wetterfest (- 30°C ... + 60°C; keine Heizung/Lüftung notwendig)	■	■	■	■	■	■

SECURE - Die Vorteile

Anwendungsgebiete

Kameras

Zubehör

MX ControlCenter

exone®  
Speicherlösungen

Wireless  
Security-Guard

## Entscheidungskriterien für die richtige Videoüberwachung

### 1 WAS soll überwacht werden?

Zaun, Treppe, Waren, Maschinen, Garten, Haus

### 2 WARUM soll überwacht werden?

Zutrittskontrolle / Dokumentation, Diebstahl, Störungen, Kontrolle / Verhalten, Werksüberwachung

### 3 WANN soll überwacht werden?

Tag, Nacht, Tag und Nacht, Unter der Woche/ Wochenende, Scharfschaltung durch Alarmanlage/Schließanlage

### 4 WIE soll überwacht werden?

Live, Permanent, Ereignisaufzeichnung/Leitstand, Gegensprechanlage Wahrnehmen / Detektieren / Erkennen / Identifizieren, Tonaufzeichnung

### 5 WELCHE Infrastrukturen ist vorhanden?

Netzwerk, Strom, ISDN, DSL, UMTS, WLAN, Router, Fileserver, USV, Türsprechanlage, Telefonanlage, Analog-Kameras mit BNC Kabel, Kabel

### 6 Was ist BESONDERES zu beachten?

Rechtliche Grundlagen, Öffentlicher Raum, Verdeckte Überwachung, Betriebsrat/Personalvertretung, Temperaturen / Witterung, Vandalismus, UVV / VdS-Zertifizierungen, ATEX, Lichtverhältnisse



Security-Vision-Systems





Bezeichnung	L11	L22	L32	L43	L65	L135							
Originalbild													
Äquival. Kleinbild-Brennweite	11 mm	22 mm	32 mm	43 mm	65 mm	135 mm							
Brennweite	1,8 mm	4 mm	6 mm	8 mm	12 mm	25 mm							
Blende	2,0	2,0	2,0	2,0	2,0	2,0							
Bildwinkel horizontal	180°	90°	60°	45°	31°	15°							
Bildwinkel vertikal	160°	67°	45°	34°	23°	11°							
<b>Entfernung 1 m</b>	<b>m</b>	<b>m</b>	<b>m</b>	<b>m</b>	<b>m</b>	<b>m</b>							
• Bildbreite	∞	2,0	1,1	0,8	0,5	0,3							
• Bildhöhe	11	1,3	0,8	0,6	0,4	0,2							
<b>Entfernung 5 m</b>	<b>m</b>	<b>m</b>	<b>m</b>	<b>m</b>	<b>m</b>	<b>m</b>							
• Bildbreite	∞	10,0	5,7	4,1	2,7	1,3							
• Bildhöhe	55	6,6	4,1	3,0	2,0	1,0							
<b>Entfernung 10 m</b>	<b>m</b>	<b>m</b>	<b>m</b>	<b>m</b>	<b>m</b>	<b>m</b>							
• Bildbreite	∞	20,0	11,5	8,2	5,5	2,6							
• Bildhöhe	110	13,3	8,2	6,1	4,0	1,9							
<b>Entfernung 20 m</b>	<b>m</b>	<b>m</b>	<b>m</b>	<b>m</b>	<b>m</b>	<b>m</b>							
• Bildbreite	∞	40,0	23,0	16,4	11,0	5,2							
• Bildhöhe	220	26,6	16,4	12,2	8,0	3,8							
<b>Entfernung 50 m</b>	<b>m</b>	<b>m</b>	<b>m</b>	<b>m</b>	<b>m</b>	<b>m</b>							
• Bildbreite	∞	100,0	57,5	41,0	27,5	13,0							
• Bildhöhe	550	66,0	41,0	30,5	20,0	9,5							
<b>Verfügbare Objektivoptionen</b>	<b>D11</b>	<b>N11</b>	<b>D22</b>	<b>N22</b>	<b>D32</b>	<b>N32</b>	<b>D43</b>	<b>N43</b>	<b>D65</b>	<b>N65</b>	<b>D135</b>	<b>N135</b>	<b>CS-Vario</b>
D24Mi-Basic			■		■		■		■		■		
D24M-IT			■		■		■		■		■		
D24M-IT-Night				■		■		■		■		■	
D24M-Sec			■		■		■		■		■		
D24M-Sec-Night				■		■		■		■		■	
M24M-IT			■		■		■		■		■		
M24M-IT-Night				■		■		■		■		■	
M24M-Sec	■		■		■		■		■		■		■
M24M-Sec-Night		■		■		■		■		■		■	■
M12M-Web							■						
M12D-IT-DNight							■	■			■	■	
M12D-Sec			■		■		■				■		
M12D-Sec-DNight			■		■		■	■			■	■	
D12Di-IT/D12Di-Sec			■	■	■	■	■	■	■	■	■	■	
Q24	■	■											
T24	■	■											

■ = Standard ■ = Optional

SECURE - Die Vorteile

Anwendungsgebiete

Kameras

Zubehör

MX ControlCenter

Speicherlösungen

exone®  
Wireless  
Security-Guard

### Aufputz-Set für D2x und Q2x

- bestehend aus Aufputzhalter und Montagezubehör
- unterstützt auch den US-Montage-Standard
- schützt die Kabelzuführung zuverlässig und ermöglicht die Unterbringung zusätzlicher Module im Aufputzhalter
- Abmessungen: 165 mm x 37 mm



### Deckeneinbau-Set für D2x und Q2x

- Einbauset inklusive Montagezubehör
- besonders geeignet für die dezente Überwachung
- einfacher Einbau von der Vorderseite
- Einbaumaß: Ø 150 mm



### Wandhalter für D2x und Q2x

- Wetterschutz (IP65) für D22 MonoDome
- deckt RJ45-Unterputzdosen ab
- Platz für Erweiterungsmodule (Akku, UMTS, WLAN etc.)
- lässt sich in Verbindung mit Masthalter leicht an Masten befestigen



### Set Masthalter und Wandhalter für D2x und Q2x

- Set aus Masthalter und Wandhalter
- Masthalter als Flansch für Dom-Wandhalter
- 3 mm Edelstahl, weiß lackiert
- Lieferung mit Montagematerial und 2 Edelstahlbändern für Mastdurchmesser 60 - 180 mm
- Wandhalter gewährleistet Wetterschutz (IP65) des D22 MonoDome
- deckt RJ45-Unterputzdosen ab
- Platz für Erweiterungsmodule (Akku, UMTS, WLAN etc.)



### Masthalter für D2x und Q2x

- Befestigung für Dom-Wandhalter
- 3 mm Edelstahl, weiß lackiert
- inklusive Montagematerial und 2 Edelstahlbändern für Mastdurchmesser 60 - 180 mm
- Wandhalter ist im Lieferumfang nicht enthalten



### Traversenhalterung für D2x und Q2x

- Befestigung für Aufputz-Set
- mit Halbschelle und Fangseil
- Aufputz-Set nicht im Lieferumfang enthalten
- Spezialanfertigung von H. Schmidt Präzisionstechnik





Deckenmontage



Aussparung für Unterputzdose



Verdeckte Kabelführung



### SecureFlex-Wand-/ Deckenhalter für M12

- schlagfester glasfaser-verstärkter Kunststoff (PBT), weiß
- Zweifach-Gelenk mit innenliegender Kabelführung
- Überdeckung für RJ45-Unterputz-Dose
  - > patentierte manipulationssichere, verdeckte Kabelführung
- ± 90 ° rechts/links schwenkbar, - 70 ° nach unten kippbar
- inklusive Edelstahl-Befestigungsmaterial, Abdeckkappen und Dübel

### Masthalter SecureFlex für M12

- Befestigung für SecureFlex-Halter
- 3 mm Edelstahl, weiß lackiert
- inklusive Schrauben und Edelstahlbändern für Mastdurchmesser 60 - 180 mm



### Magnetfuß für M1, M12, M22 und M24

- einfache und schnelle Befestigung
- für tragende Stahlkonstruktionen, an welchen Bohrungen zu gefährlich oder aus Statikgründen nicht möglich sind
- auch für das Modell M1 (mit SecureFlex-Wandhalter)
- Spezialanfertigung von H. Schmidt Präzisionstechnik



### Mast- und Eckhalter D12

- Befestigung für Dom-Wandhalter
- kann auf Mauerecke montiert werden, ein DualDome für zwei Seiten
- 3 mm Edelstahl, weiß lackiert
- inklusive Schrauben und Edelstahlbänder für Mastdurchmesser 60 - 180 mm
- Wandhalter ist im Lieferumfang nicht enthalten

### Dom-Wandhalter für D12

- schlagfester glasfaser-verstärkter Kunststoff (PBT), weiß
- Überdeckung für RJ45-Unterputz-Dose
- großzügiger freier Einbauraum (WLAN, Schaltrelais etc.)
- PU-Dichtung für Wandabschluss
- inklusive Edelstahl-Befestigungsmaterial, Abdeckkappen und Dübel
- mit Wandhalter fällt D12-DualDome von IP54 in Schutzklasse IP65

### Set Mast-/Eckhalter und Wandhalter für D12

- Set aus Mast-/Eckhalter und Wandhalter
- Masthalter zur Befestigung des Dom-Wandhalters
- kann auf Mauerecke montiert werden, **ein** DualDome für **zwei** Seiten
- 3 mm Edelstahl, weiß lackiert
- Lieferung mit Montagematerial und 2 Edelstahlbändern für Mastdurchmesser 60 - 180 mm
- Wandhalter gewährleistet Wetterschutz (IP65) des D12 DualDome
- schlagfester glasfaser-verstärkter Kunststoff (PBT), weiß
- Überdeckung für RJ45-Unterputz-Dose
- großzügiger freier Einbauraum (WLAN, Schaltrelais etc.)
- PU-Dichtung für Wandabschluss
- inklusive Edelstahl-Befestigungsmaterial, Abdeckkappen und Dübel

## Zubehör - Stromversorgung

### Power-Adapter-Set

#### inkl. Crossover-Funktion für direkten PC-Anschluss

- Für M12, D12, M22, D22, Q22, M10, M1 und D10 (nicht für Q24)
- Sorgt für eine ausreichende Energieversorgung der Kamera, falls kein PoE Switch verwendet wird.
- Set beinhaltet: Netzwerk-Power-Adapter mit RJ45-Buchse und 30V-Mehrbereichsnetzteil mit RJ45-Stecker



### PoE-Injektor

#### inkl. Crossover-Funktion für direkten PC-Anschluss

- Für alle MOBOTIX-Kameras (außer M1 und M10)
- Für den MOBOTIX-Mediakonverter Mx2Wire
- Für alle PoE-Endgeräte nach Standard IEEE 802.3 af (z. B. VoIP-Phone, Netbooks, Router etc.)
- Für den Anschluss ans Stromnetz
- Für den Einsatz an Spannungsquellen von 12 bis 42 Volt!
- Für alle PoE-Klassen bereits ab 16 Volt Eingangsspannung!
- Set beinhaltet: blauen Adapter mit 3 Buchsen RJ45 und Mehrbereichsnetzteil mit RJ45-Stecker



### Netzwerk-Power-Box 4 Kameras

- Nur für die Kameras M12, D12, M22, D22, Q22, M10, M1 und D10
- 4-fach Mx30V-Netzteil mit 4 integrierten Netzwerk-Power-Adaptoren
- Eingangsspannung Mehrbereichs-Netzteil: 100-250V
- Ausgangsspannung: 30V=/240mA
- auch für UK, Japan, USA und Australien erhältlich



Auch als 8 oder 20 Port 19" Variante verfügbar



**Tipp:** Beim Einsatz von 4 oder mehr Kameras lohnt sich der Einsatz eines POE Switches z.B. von Allied Telesis oder Lantech!

## Zubehör - Vandalismus-Set

Selbst unter extremen Bedingungen wie in U-Bahnen, Tresorräumen, Gefängnissen oder sonstigen Hochsicherheitsbereichen zeigt sich MOBOTIX als optimale Lösung auf. Edelstahlgehäuse und extra verstärkte Kuppeln machen eine Manipulation oder Zerstörung so gut wie unmöglich. Die Panzerung der V-12 Reihe hält sogar Handfeuerwaffen stand.

### Vandalismus-Set - für D12 und D22/D24

- Edelstahlgehäuse
- Sicherheitsschrauben
- Verstärkte Domkuppel (3 mm Polycarbonat)
- je nach Modell in grau, schwarz, weiß, Edelstahl poliert erhältlich



D12



D22



Aufgrund ihrer Bauform passt sich direkt in eine Raumecke ein und bietet so nur eine geringe Angriffsfläche. Mit der V12 bietet MOBOTIX ein Vandalismus-Modell auf Basis der um 20 Infrarot-LEDs ergänzten Dual-Kamera M12 an, das so jeder Situation gewachsen ist.

### Vandalismus-Set - für Q22/Q24

- Vandalismusgeschütztes Gehäuse inklusive Objektivschutz mit verstärktem Dome (3 mm Polycarbonat)
- Edelstahl, matt oder poliert
- Inklusive Sicherheitsschrauben
- Geeignet für den Einsatz unter besonders schwierigen Bedingungen (Verwahr / Ausnüchterungszellen, Niedrige Decken in Schulen, Discos,...)



V12



Q2x



Q2x



Winzig klein

Geräuschlos

Robust & Unempfindlich

## exone® Pokini -

der kleinste Lüfterlose PC der Welt!

Der Winzling hat gerade mal ein Volumen von 0,3 Litern und dennoch können bis zu 2 GHz Taktrate an Leistung von dem verlöteten Intel® Atom Prozessor abgerufen werden. Der 1 GB oder der 2 GB Speicher sind ebenfalls mit dem Board fest verlötet. So können sich weder Speicher noch Prozessor lösen.

Eine 2,5 Zoll SATA Festplatte oder ein 2,5 Zoll SATA SSD Modul können integriert werden. Das Aluminium-Gehäuse ist komplett geschlossen und für den Dauerbetrieb geeignet. Die Verfügbarkeit des Pokini ist bis ins Jahr 2015 gewährleistet.

Die Eckdaten:

- Intel® Atom™ Prozessor in den Varianten Z510, Z530 & Z550
- Maße (BxHxT) 115 x 27 x 101 mm
- nur 0,3 l Volumen
- für Dauerbetrieb geeignet
- absolut geräuschlos
- Speicher rüttelfest verbaut
- unempfindlich gegen mechanische Beanspruchungen
- 5 Watt Stromverbrauch (Normlast)
- volle Hardwarebeschleunigung bei H.264-Format Videos
- nur 370 Gramm Eigengewicht dank Alu-Gehäuse



### Das Zubehör



**Hutschienenthalterung**

Art.-Nr. 49076



**VESA-Halterung**

Art.-Nr. 49075

## PoE-Switche

### Allied Telesis AT-FS708POE - bis zu 4 Kameras

8 Anschlüsse - EN, Fast EN - 10Base-T, 100Base-TX + 1 x SFP (frei). Die aktuellen Switch-Produkte wenden sich an die heutigen, homogenen Netzwerke und vereinfachen deren Ausbau. Switches von Allied Telesis stehen für eine Kombination aus Einfachheit und hohem Nutzwert.

Art.-Nr. 50739

### Allied Telesis AT 8000S-24POE - bis zu 12 Kameras

24 Anschlüsse, Ethernet, Fast Ethernet - 10Base-T, 100Base-TX + 2x10/100/1000Base-T/SFP (mini-GBIC) - 1U - PoE extern - stapelbar. Der AT-8000S Switch ist perfekt auf die unterschiedlichen Bedürfnisse kleiner bis mittelgroßer Netzwerke zugeschnitten.

Art.-Nr. 57252



Info: Weitere POE-Switches finden Sie auf [www.exone.de](http://www.exone.de)

## MxControlCenter - Professionelles IP-Video-Management

- professionelle Vollversion bei jeder MOBOTIX-Kamera inklusive
- keine User- und keine Kamera-Beschränkung, keine Lizenzgebühren
- Fernaufschaltung über IP oder ISDN mit Alarm und Grundriss-Wechsel
- Ereignis-Recherche mit Zeitverfolgung über mehrere Kameras
- Bild-Nachbearbeitung (Kontrast, Zoom, Objektiv-Entzerrung)
- unterstützt analoge und digitale PTZ-Kameras



### MxControlCenter-Leitstand mit Recherche!

**Video Search**

Time & Date	Sequence	Event ...	Events
11:02:27 Fri 06.03.2009	7459	0	VM
11:32:04 Fri 06.03.2009	7460	0	VM
12:02:01 Fri 06.03.2009	7461	0	VM
12:04:11 Fri 06.03.2009	7462	0	VM
12:04:21 Fri 06.03.2009	7463	0	VM
12:04:30 Fri 06.03.2009	7464	0	VM
12:07:41 Fri 06.03.2009	7465	0	VM
12:09:48 Fri 06.03.2009	7466	0	VM
12:10:08 Fri 06.03.2009	7467	0	VM
12:10:18 Fri 06.03.2009	7468	0	VM
12:14:26 Fri 06.03.2009	7469	0	VM

Stat: 09:40:50 Mon 26.01.2009    End: 13:22:27 Fri 06.03.2009

Search time: 06.03.2009    11:32:04    Search

Reference time:    Time difference:

SECURE - Die Vorteile

Anwendungsgebiete

Kameras

Zubehör

MX ControlCenter

exone®  
Speicherlösungen

Wireless  
Security-Guard

Kameras	Framerate	1 Tag	7 Tage	30 Tage
1	1/5	0,74	1,036	22,2
	1	3,1	21,7	93
	2	3,9	54,6	117
	4	5,3	148,4	159
10	1/5	7,4	51,8	222
	1	31	217	930
	2	39	273	1170
	4	53	371	1590
20	1/5	14,8	103,6	444
	1	62	434	1860
	2	78	546	2340
	4	106	742	3180
	12	144	1008	4320

Die nebenstehende Tabelle zeigt, wieviel Speicherplatz pro Kamera(s) benötigt wird bei einer entsprechenden Vorhalteezeit.

Diese kann als Arbeitstabelle für die Projektierung verwendet werden.

Die Speicherwerte in der Tabelle sind in Giga Byte angegeben.



Komplette Leitstandslösung

Bis 20 Kameras

Große Rechenpower

#### Prozessor

Intel® Core™ i5-760 Prozessor  
(2x 2.80 GHz, QPI 4.8, 8 MB L2 Cache)  
Win 7 XP Mode Support  
Original Windows® 7 Professional 64-bit

#### Betriebssystem

#### Mainboard

#### Chipsatz

#### Grafik

#### Speicher

#### Speichersteckplätze

#### LAN

#### Festplatte

#### Laufwerk

#### Laufwerkseinschübe

#### Audio

#### Schnittstellen hinten

#### Schnittstellen vorn

#### Anschlüsse intern

#### Erweiterungsslots

#### Netzteil

#### Maße (BxHxT)

#### Tastatur

#### Maus

#### Garantie

#### Art.-Nr.

## exone® BUSINESS 1450

Mit dem exone® Business 1450 haben Sie die komplette Hardware, die Sie für eine komplette Realisierung eines Leitstandes für bis zu 20 Kameras benötigen. Die starke Rechenpower ist für die Aimetis Symphony ausgelegt. Das Gigabit-LAN sorgt für eine schnelle Verbindung zu den Kameras.

GigaByte®  
Intel® P55  
ATI® Radeon HD5550  
2x 2048 MB DDR3-RAM PC1333  
4x DDR3 PC 800/1066/1333, max. 16 GB  
unterstützt DUAL-Channel Memory Architecture  
10/100/1000 MBit/s

1 TB SATA II  
(7.200 U/Min. / 32 MB Cache)

DVD-RW ±

3x 5,25" extern

1x 3,5" extern

Audio Realtek® ALC 892

8x USB 3.0, LAN, 2x PS/2, DVI, Audio

2x USB 2.0, Audio

parallel, seriell, Floppy, USB

3x PCI, 2x PCIe x1, 1x PCIe x4, 1x PCIe x16

350 Watt Fortron®

198 x 465 x 490 mm

exone® Deluxe (USB)

Logitech® U96 2-Tasten-Scroll-Maus

(USB, optisch, für Links- und Rechtshänder geeignet)

3 Jahre Bring-In inkl. Teile-Vorabaustausch

57704



Windows 7

# NAS QNAP Turbo-Stations

## TS-239 Pro II+ & TS-459 Pro+

Im Gegensatz zur analogen Technik oder anderen IP-Kameraherstellern benötigt Mobotix zur Aufzeichnung lediglich einen Festplattenspeicher und keinen hochperformanten Server, welcher die Videodaten analysiert, komprimiert und speichert.

Die QNAP Storages sind die kostengünstigsten Speicherlösungen für Mobotix Kameras, die mit leistungsstarken Funktionen, hervorragendem Design, niedrigem Energieverbrauch und hoher Zuverlässigkeit überzeugen.



SECURE - Die Vorteile

Anwendungsgebiete

Kameras

Zubehör

MX ControlCenter

exone® Speicherlösungen

Wireless Security-Guard

### TS-239 Pro II+

ereignisgesteuert für bis zu 6 Kameras

Daueraufzeichnung für bis zu 4 Kameras

Intel® Atom™ Prozessor D425

(1.80 GHz, 512 KB L2 Cache)

1024 MB DDRII RAM

512 MB (DOM)

Linux

2x 3.5" oder 2x 2.5" SATA I/II (Hot-Swap)

ja

TCP/IP (IPv4 + IPv6: Dual Stack), DHCP Client,

DHCP Server, Multi-IP Setting

Dual Gigabit LAN with Jumbo Frame, Port Trunking/

NIC Teaming, Protocols:

CIFS/SMB, AFP, NFS, FTP, HTTP, HTTPS, Telnet,

SSH, iSCSI and SNMP,

Network Service Discovery (UPnP, Bonjour)

ja

Linux + Unix, Microsoft® Windows® 2000, XP,

Vista (32-/ 64-bit), Windows® 7 (32-/ 64-bit), Server

2003/ 2008, Apple Mac OS X

RAID 0, 1, JBOD

5x USB 2.0, 2x LAN, VGA, 2x eSATA

102 x 150 x 216 mm

1,74 kg

60 Watt (extern)

2x Ethernet-Kabel und Netzteil

Vorabaustausch bei DOA

VMware zertifiziert, Citrix Ready (XenServer 5.6),

Windows Server 2008 Hyper-V + Failover

Hochleistungs-NAS mit iSCSI-Anbindung für den

Geschäftsbereich

sehr umweltschonend: geringer Energieverbrauch

2 Jahre Bring-In

Optionale Garantieverlängerung bis 3 Jahre

Optionaler Vor-Ort-Service

57542

### TS-459 Pro+

ereignisgesteuert für bis zu 14 Kameras

Daueraufzeichnung für bis zu 8 Kameras

Intel® Atom™ Prozessor D525

(2x 1.80 GHz, 1 MB L2 Cache)

1024 MB DDRII RAM

512 MB (DOM)

Linux

4x 3.5" - SATA/II od. 4x 2.5" - SATA/SSD (Hot-Swap)

ja

TCP/IP (IPv4 + IPv6: Dual Stack), DHCP Client,

DHCP Server, Multi-IP Setting

Dual Gigabit NICs with Jumbo Frame, Port Trunking/NIC Teaming, Protocols:

CIFS/SMB, AFP, NFS, FTP, HTTP, HTTPS, Telnet,

SSH, iSCSI and SNMP,

Network Service Discovery (UPnP, Bonjour)

ja

Linux + Unix, Microsoft® Windows® 2000, XP,

Vista (32-/ 64-bit), Windows® 7 (32-/ 64-bit), Server

2003/ 2008, Apple Mac OS X

RAID 0, 1, 5, 5+ hot spare, 6, JBOD

5x USB 2.0, 2x LAN, VGA, 2x eSATA

180 x 177 x 235 mm

3,7 kg

250 Watt (intern)

2x Ethernet-Kabel

Vorabaustausch bei DOA

VMware zertifiziert, Citrix Ready (XenServer 5.6),

Windows Server 2008 Hyper-V + Failover

Hochleistungs-NAS mit iSCSI-Anbindung für den

Geschäftsbereich

sehr umweltschonend: geringer Energieverbrauch

2 Jahre Bring-In

Optionale Garantieverlängerung bis 3 Jahre

Optionaler Vor-Ort-Service

55494

Modell

Aufzeichnungsmodi

Prozessor

Speicher

Flash

Speicherbetriebssystem

Festplatteneinschübe

Windows Active Directory

Leistungsmerkmale -

Netzwerk

iSCSI-Unterstützung

erforderliches Betriebssystem

RAID

Schnittstellen

Maße (BxHxT)

Gewicht

Stromversorgung

im Lieferumfang

Besonderheit

Umweltfaktor

Garantie

Art.-Nr.

Kostengünstig

Leistungsstark

Energiesparend



Secure



# NAS QNAP Turbo-Stations

## TS-459U-RP+ & TS-859-RP+

Die QNAP Serviceoptionen für alle Modelle deutschlandweit NUR bei uns:

- kompetente Service-Hotline
- eigene QNAP Reparaturwerkstatt
- umfangreiche QNAP Ersatzteilebevorratung
- schnelle und unkomplizierte Reparaturabwicklung innerhalb von 2-3 Tagen
- Vorabaustausch bei DOA (bis 2 Wochen nach Kaufdatum)
- Rückgabe zur Gutschrift innerhalb von 2 Wochen nach Rechnungsdatum



Hohe Performance

Einfache Bedienbarkeit

Hoher Funktionsumfang

Secure

Modell	TS-459U-RP+	TS-859U-RP+
<b>Aufzeichnungsmodi</b>	ereignisgesteuert für bis zu 14 Kameras Daueraufzeichnung für bis zu 8 Kameras	ereignisgesteuert für bis zu 24 Kameras Daueraufzeichnung für bis zu 14 Kameras
<b>Prozessor</b>	Intel® Atom™ Prozessor D525 (2x 1.80 GHz, 1 MB L2 Cache)	Intel® Atom™ Prozessor D525 (2x 1.80 GHz, 1 MB L2 Cache)
<b>Speicher</b>	1024 MB DDRII RAM	1024 MB DDRII RAM
<b>Flash</b>	512 MB (DOM)	512 MB (DOM)
<b>Speicherbetriebssystem</b>	Linux	Linux
<b>Festplatteneinschübe</b>	4x 2.5" / 3.5" - SATA I/II (Hot-Swap)	8x 2.5" / 3.5" - SATA I/II (Hot-Swap)
<b>Windows Active Directory</b>	ja	ja
<b>Leistungsmerkmale - Netzwerk</b>	TCP/IP (IPv4 + IPv6: Dual Stack), DHCP Client, DHCP Server, Multi-IP Setting Dual Gigabit NICs with Jumbo Frame, Port Trunking/NIC Teaming, Protocols: CIFS/SMB, AFP, NFS, FTP, HTTP, HTTPS, Telnet, SSH, iSCSI and SNMP, Network Service Discovery (UPnP, Bonjour)	TCP/IP (IPv4 + IPv6: Dual Stack), DHCP Client, DHCP Server, Multi-IP Setting Dual Gigabit LAN with Jumbo Frame, Port Trunking/NIC Teaming, Protocols: CIFS/SMB, AFP, NFS, FTP, HTTP, HTTPS, Telnet, SSH, iSCSI and SNMP, Network Service Discovery (UPnP, Bonjour)
<b>iSCSI-Unterstützung</b>	ja	ja
<b>RAID</b>	RAID 0, 1, 5, 5+ hot spare, 6, JBOD	RAID 0, 1, 5, 5+ hot spare, 6, 6+ hot spare, JBOD
<b>erforderliches Betriebssystem</b>	Linux + Unix, Microsoft® Windows® 2000, XP, Vista (32-/ 64-bit), Windows® 7 (32-/ 64-bit), Server 2003/ 2008, Apple Mac OS X	Linux + Unix, Microsoft® Windows® 2000, XP, Vista (32-/ 64-bit), Windows® 7 (32-/ 64-bit), Server 2003/ 2008, Apple Mac OS X
<b>Schnittstellen</b>	5x USB 2.0, 2x LAN, VGA, 2x eSATA	4x USB 2.0, 2x LAN, VGA, 2x eSATA
<b>Maße (BxHxT)</b>	439 x 44 x 499 mm	483 x 89 x 532 mm
<b>Gewicht</b>	7,6 kg	7,3 kg
<b>Stromversorgung</b>	2x 150 Watt (intern)	2x 150 Watt (intern)
<b>im Lieferumfang</b>	2x Ethernet-Kabel (Teleskopschienen optional)	2x Ethernet-Kabel (Teleskopschienen optional)
<b>Besonderheit</b>	VMware zertifiziert, Citrix Ready (XenServer 5.0/5.5)	VMware zertifiziert, Citrix Ready (XenServer 5.0/5.5)
<b>Umweltfaktor</b>	sehr umweltschonend: geringer Energieverbrauch	sehr umweltschonend: geringer Energieverbrauch
<b>Garantie</b>	2 Jahre Bring-In Vorabaustausch bei DOA Optionale Garantieverlängerung bis 3 Jahre Optionaler Vor-Ort-Service	2 Jahre Bring-In Vorabaustausch bei DOA Optionale Garantieverlängerung bis 3 Jahre Optionaler Vor-Ort-Service
<b>Art.-Nr.</b>	<b>57534</b>	<b>57660</b>



SECURE - Die Vorteile

Anwendungsgebiete

Kameras

Zubehör

MX ControlCenter

Speicherlösungen  
exone®

Wireless  
Security-Guard

## exone® Proxima 1822

Für das größere Überwachungsprojekt

Für mehr Kapazität sorgt der exone® Proxima 1822. Dieser exone® Server ist mit seiner maßgeschneiderten Konfiguration ideal für ein Kameraüberwachungsprojekt. Zudem trägt er mit seinen geringen Betriebs- und Wartungskosten sehr zur langfristigen Kostenminimierung bei.

Intel® XEON® Prozessor E5620  
(2.40 GHz, 5.86 QPI, 12 MB L2 Cache)

Supernmicro®

Intel® 5000

3x 4096 MB DDR3-RAM PC1333 ECC REG, max. 24 GB  
on Board

2x 10/100/1000 MBit/s, 1x 10/100 MBit/s f. IPMI

DVD-RW±

2x 300 GB SATA II (15.000 rpm/16 MB Cache)

maximal 8 HotSwap-Einschübe

PCIe 6Gb/s SAS LSI MegaRAID 9260-4i

512 MB, 4 Ports, RAID: 0, 1, 5, 6, 10, 50, 60

2x PCI, 2x PCIe x4, 2x PCIe x8

Supernmicro Tower SC745TQ-R800B

178 x 437 x 648 mm

800 Watt redundant

Superodoktor, IPMI 2.0 SIM und KVM-over-IP

3 Jahre Bring In Garantie & Teile Vorabaustausch

optional Vor-Ort-Service

Prozessor

Mainboard

Chipsatz

Speicher

Grafik

LAN

Laufwerk

Festplatte

RAID Controller

Erweiterungssteckplätze

Gehäuse

Maße (BxHxT)

Netzteil

Managementunterstützung

Garantie



19"-fähig, 4 HE

Stromsparend!

Wartungsarm!



**SUPERMICRO**

## exone® Storage Systeme Ihre individuelle Lösung

Das Storage Serversysteme von exone® hilft Ihnen auch Großprojekte einfach und sicher zu realisieren. Die exone® Storages können mit maximal 8 bis 24 Festplatten ausgestattet werden - individuell bestückt für Ihr Videoprojekt - und verfügen über NAS und iSCSI Funktionalität.

Alle Systeme basieren auf Microsoft Windows Storage Server 2008 R2 und lassen sich platzsparend in einem 19" Serverschrank unterbringen.

Natürlich können Sie exone® Storages auch mit Softwareoptionen wie Snapshots, Volume Copy, Volume Mirroring sowie asynchrone Datenreplikation erhalten. Alle Systeme sind modular aufgebaut und können auf Wunsch redundant aufgebaut werden.

Ihr individuelles Überwachungsprojekt gibt die Anforderungen vor - Wir unterstützen Sie bei der Konzeption, Einrichtung und der Inbetriebnahme Ihrer exone® Lösung.



bis max. 24 HDDs

individuell konfiguriert

Windows Storage Server 2008 R2



**SUPERMICRO**

**Windows  
Storage Server 2008**

# exone® Wireless Security-Guard

## Die Zukunft der Überwachungstechnik

Das exone® WSG-System bietet zahlreiche Einsatz- und Verwendungsmöglichkeiten. Kombiniert mit einer einfachen Installation und Handhabung bietet es eine hohe Sicherheit für nahezu jede Ansprüche.



Kamera A (Modell variabel)



Kamera B (Modell variabel)



Kamera C (Modell variabel)



SECURE - Die Vorteile

Anwendungsgebiete

Kameras

Zubehör

MX ControlCenter

Speicherlösungen

Wireless Security-Guard

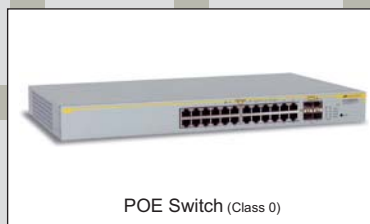
Einfache Installation!

Viele Einsatzmöglichkeiten!

Hohe Sicherheit!



POE Access Point



POE Switch (Class 0)



Internet  
(evtl. Fernaufschaltung zu Behörden und Wachdiensten)



Hauptstromversorgung 230V



QNAP TS-259  
(zur Speicherung aller Alarmsequenzen)

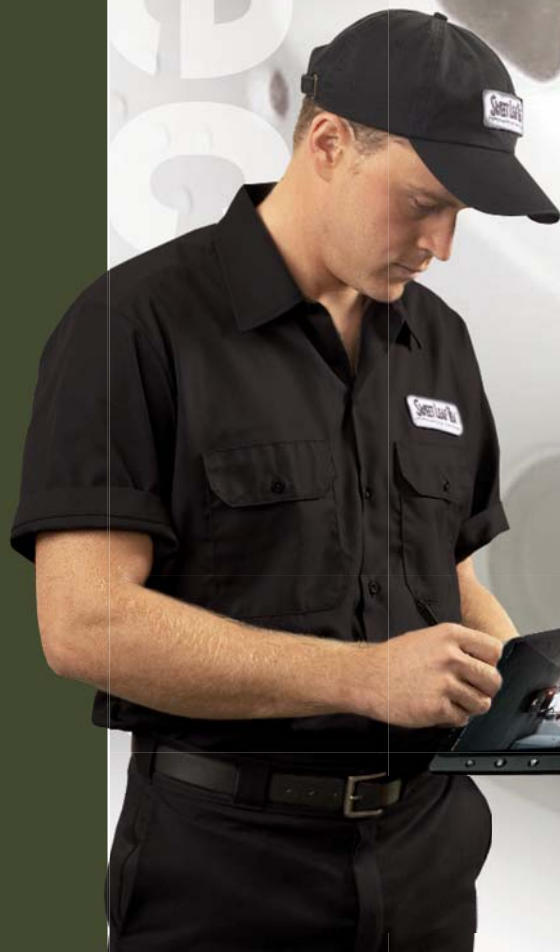
LAN (POE)

Strom (230V)

LAN

## View-Anywhere Live-Überwachung

Ausgestattet mit dem brandneuen exone® Tablet-PC und der kostenlosen Software MX-Control-Center von MOBOTIX kann das Wachpersonal alle Kameras unabhängig des Standortes - auch während eines Überwachungsrundganges - überwachen.



**exone®**  
PC ■ Notebook ■ Server

Fragen Sie Ihren  
exone® Secure Partner  
in Ihrer Nähe!

0 73 22 / 96 15 - 0  
info@exone.de  
www.exone.de

Alle Angaben ohne Gewähr. Die Abbildungen  
können vom tatsächlichen Produkt abweichen.  
Irrtum und Änderung vorbehalten.