

## *Ciboria viridifusca*

(Fuckel) Höhn., in Weese, *Mitt. bot. Inst. tech. Hochsch. Wien* 3(3): 101 (1926)



= *Chlorosplenium amenticola* P. Karst.  
= *Ciboria amenticola* (P. Karst.) Boud.  
≡ *Hymenoscyphus viridifuscus* (Fuckel) Kuntze  
≡ *Ombrophila viridifusca* (Fuckel) Rehm  
≡ *Peziza viridifusca* Fuckel  
≡ *Phialea viridifusca* (Fuckel) Sacc.

Sclerotiniaceae, Helotiales, Leotiomycetidae, Leotiomyces, Pezizomycotina, Ascomycota, Fungi

### Material estudiado

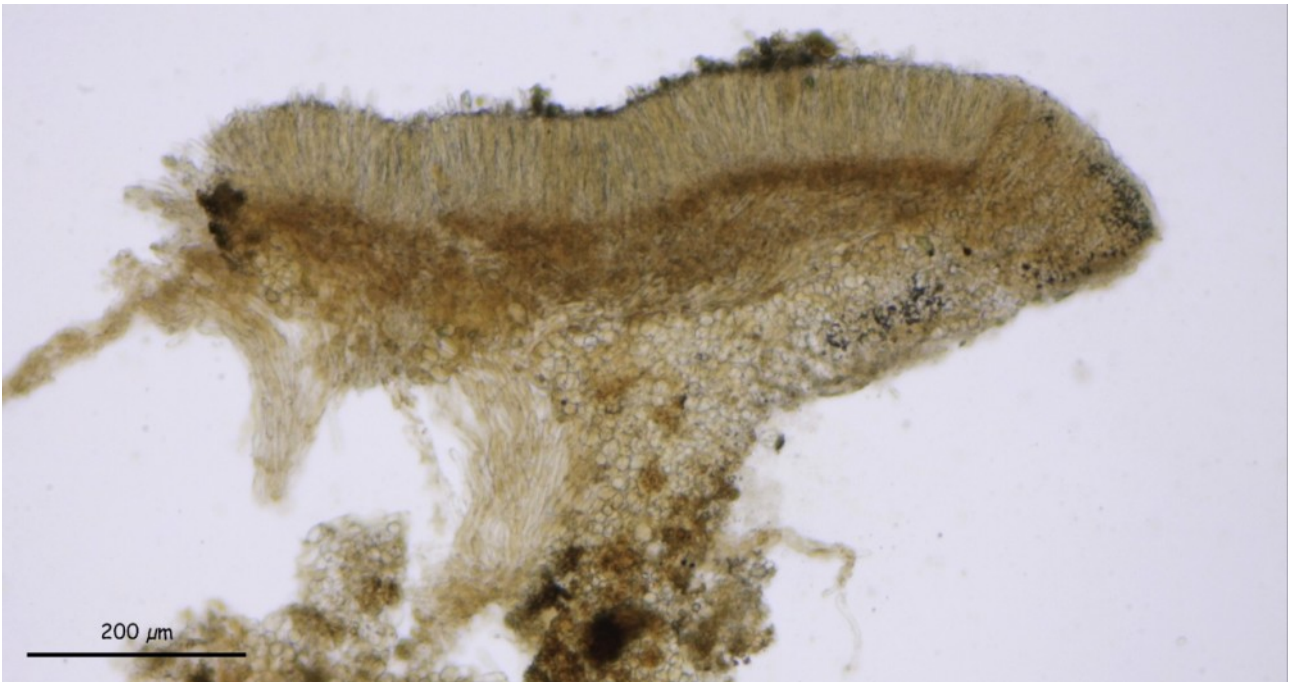
Córdoba, Zagrilla, Jardín Micológico La Trufa, 30SUG 909 491, 550 m, sobre amentos femeninos de *Alnus glutinosa*, 27-I-2013, leg. Salvador Tello, Demetrio Merino, Dianora Estrada & Enrique Mérida, JA-CUSSTA: 9697. **Nueva cita para Andalucía.**

### Descripción macroscópica

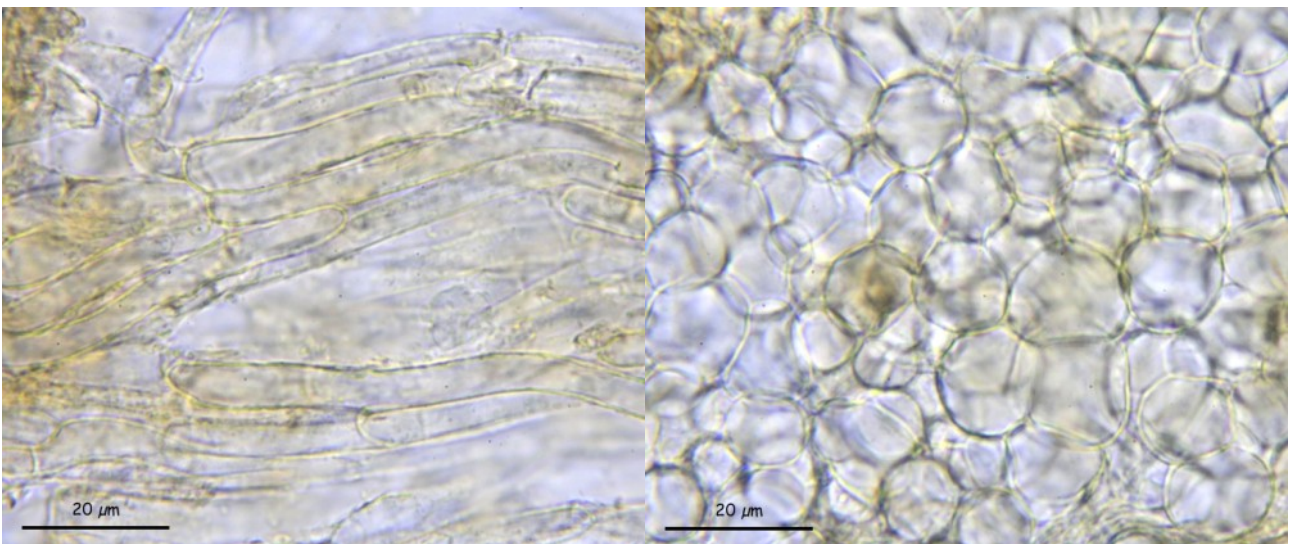
Apotecios de 1-2 mm, de cupuliformes a planos, con pie de 1-2 mm. Himenio liso, pardo amarillento, o pardo oliváceo. Superficie exterior y pie concolor, ligeramente farinosa.

### Descripción microscópica

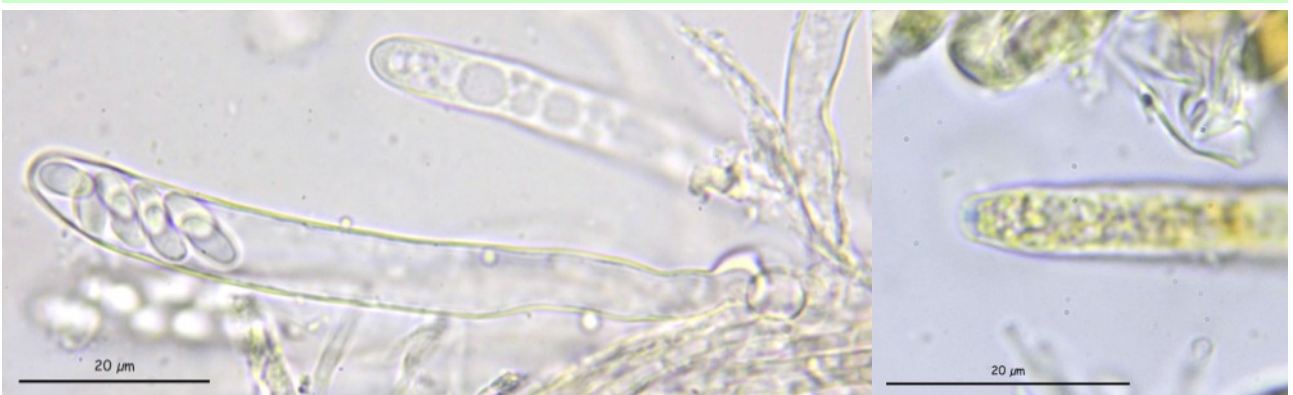
**Excípulo ectal** compuesto de células de textura globosa. **Excípulo medular** de textura intrincada. **Esporas** de (5,77) 6,75 - 7,99 (9,61) x (2,86) 3,28 - 3,77 (4,23)  $\mu\text{m}$ . Me = 7,37 x 3,54  $\mu\text{m}$ ; Qe = 2,09, irregularmente biseriadas, estrechamente elipsoidales, no gutuladas, lisas, hialinas, a veces con 1 septo transversal en la madurez. **Ascas** de (60,51) 66,56 - 80,66 (88,73) x (6,45) 6,91 - 8,74 (9,02)  $\mu\text{m}$ . Me = 74,95 x 7,92  $\mu\text{m}$ , octosporicas, inoperculadas, cilíndricas, con el poro apical amiloide y croziers en la base. **Paráfisis** filiformes, ramificadas, algo ensanchadas en el ápice, no septadas, con grandes VBs en la parte superior.



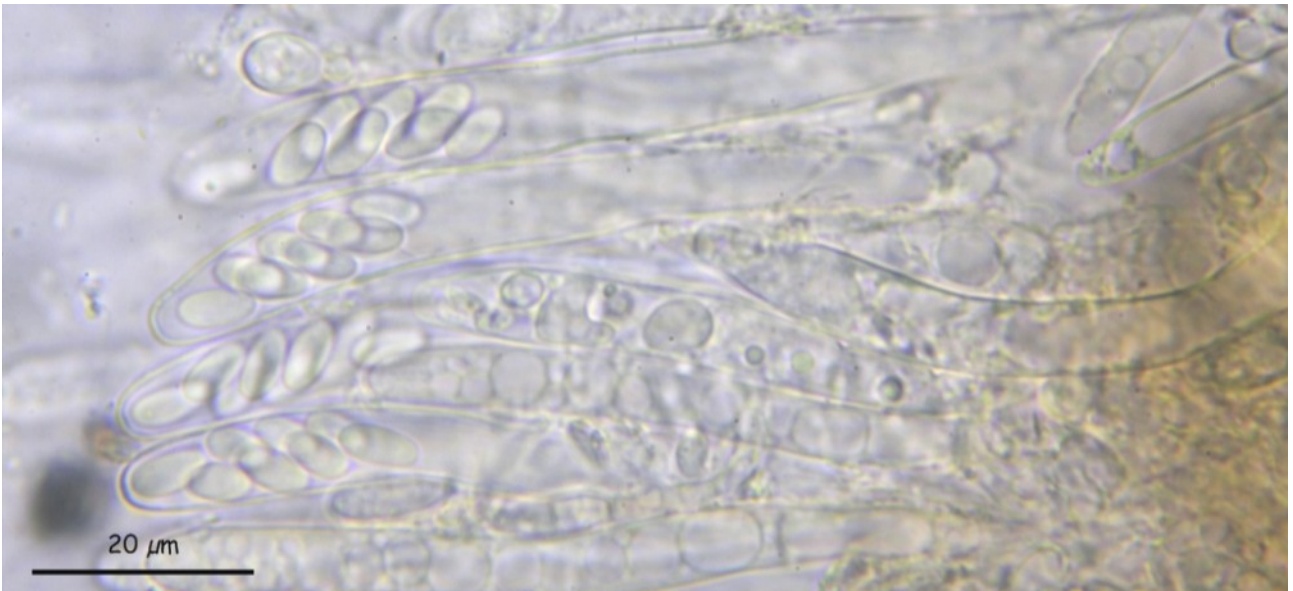
A. Corte del apotecio en agua 100x.



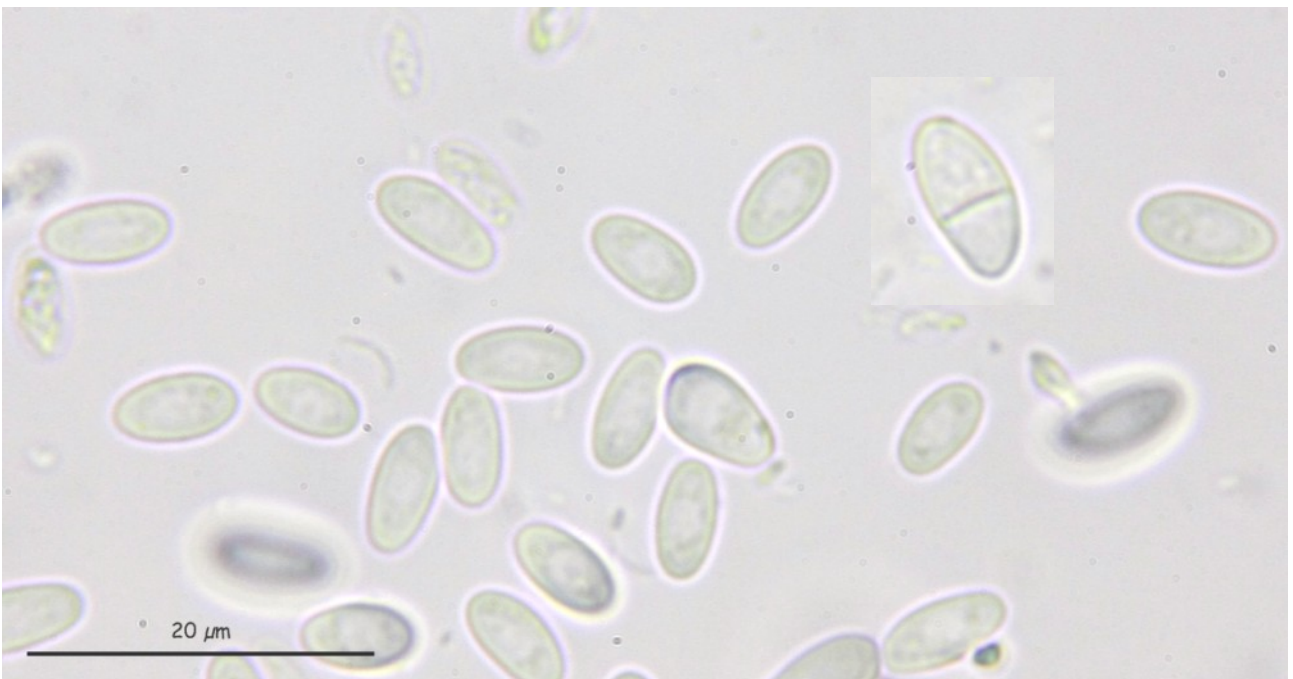
B. Excípulo medular en agua 1000x (izquierda). Excípulo ectal en agua 1000x (derecha).



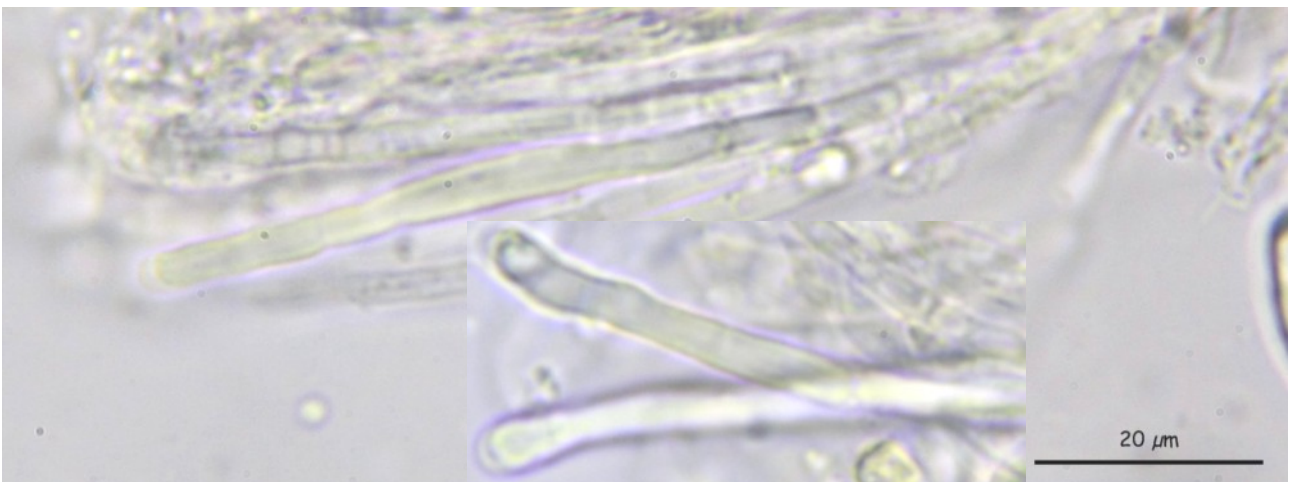
C. Asca en agua 1000x (izquierda). Ápide del asca en IKI 1000x (derecha).



D. Ascas en agua 1000x.



E. Esporas en agua 1000x.



F. Paráfisis en agua 1000x.

## Observaciones

Esta especie se caracteriza por su color pardo oliváceo a pardo amarillento, y por crecer en amentos femeninos de *Alnus*. *Ciboria viridifusca* se cita como una especie otoñal, sin embargo nuestra recolecta ha sido invernal, seguramente propiciada por el invierno lluvioso y templado que ha habido. Podría confundirse con *Ciboria amentacea*, que también crece en amentos de *Alnus*, pero en este caso en los amentos masculinos, en primavera. En los amentos femeninos de *Alnus* también crece *Mollisia amenticola*, de apotecios de color blanquecino, grisáceo o crema claro, sésiles.

## Otras descripciones y fotografías

- REQUEJO, O. & PARADA, J.M. (2011). Algunos hongos interesantes encontrados sobre amentos femennos de *Alnus glutinosa* (L.) Gaertn. *Revista Micológica Yesca*. Nº 23: 41.
- BREITENBACH J. & KRÄNZLIN F. (1983) *Fungi of Switzerland* Vol. 1. Ascomycetes. *Mykologia Lucern*. 142-143.

