

Calyptella capula

(Holmsk.) Quél., *Fl. mycol. France* (Paris): 25 (1888)



Marasmiaceae, Agaricales, Agaricomycetidae, Agaricomycetes, Agaricomycotina, Basidiomycota, Fungi

- = *Calyptella laeta* (Fr.) W.B. Cooke, *Beih. Sydowia* 4: 40 (1961)
- ≡ *Chaetocypha capula* (Holmsk.) Kuntze, *Revis. gen. pl.* (Leipzig) 2: 847 (1891)
- = *Chaetocypha laeta* (Fr.) Kuntze, *Revis. gen. pl.* (Leipzig) 2: 847 (1891)
- = *Chaetocypha pimii* (W. Phillips) Kuntze, *Revis. gen. pl.* (Leipzig) 2: 847 (1891)
- ≡ *Cyphella capula* (Holmsk.) Fr., *Epicr. syst. mycol.* (Upsaliae): 568 (1838) [1836-1838]
- ≡ *Cyphella capula* var. *flavescens* Pat., *Tab. analyt. Fung.* (Paris)(2): 56 (1883)
- = *Cyphella laeta* Fr., *Epicr. syst. mycol.* (Upsaliae): 568 (1838) [1836-1838]
- = *Cyphella pimii* W. Phillips, *Grevillea* 13(no. 66): 49 (1884)
- = *Cyphella velenovskyi* Pilát, *Annls mycol.* 22(1/2): 206 (1924)
- ≡ *Peziza capula* Holmsk., *Beata Ruris Otia FUNGIS DANICIS* 1: 286 (1799)

Material estudiado:

Francia, Aquitania, Osse en Aspe, 30T XN8762, 1122 m, sobre nervaduras de cardo, 5-X-2012, leg. Dianora Estrada y Demetrio Merino, JA-CUSSTA: 7619.

Descripción macroscópica:

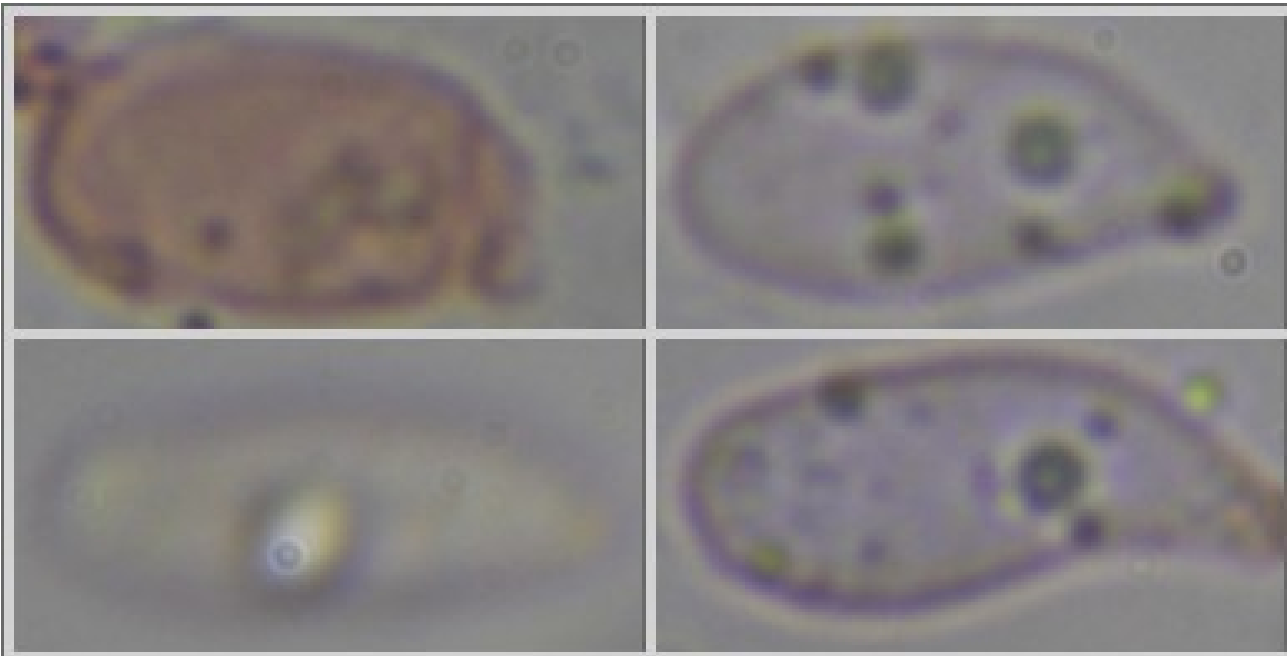
Fructificaciones acopadas irregularmente, pseudoestipitadas, de color blanco puro a ligeramente grisáceo en la madurez. Himenio liso y cara externa floconosa. Borde irregular, crenulado.

Descripción microscópica:

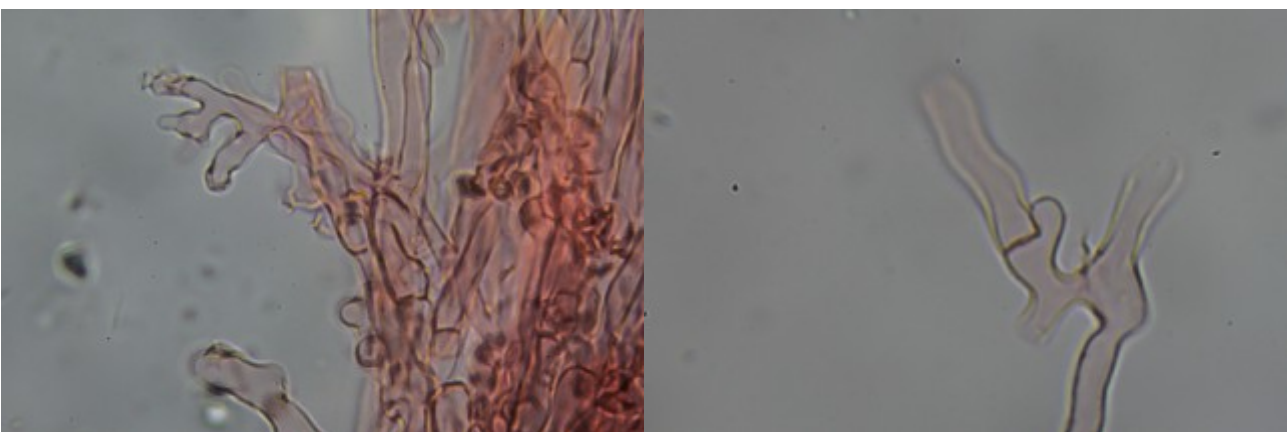
Sistema hifal monomítico con fíbulas y con terminaciones hifales coraloides. **Basidios** claviformes, tetraspóricos y con fíbula basal, de 24,5 - 25,2 x 7,3 - 7,8 μm ; N = 2; Me = 24,8 x 7,6 μm . **Basidiosporas** elipsoides a oblongas, lisas e hialinas, de 9,1 - 10,8 x 4,5 - 5,1 μm ; Q = 1,8 - 2,4; N = 4; Me = 10,1 x 4,7 μm ; Qe = 2,2



A. Basidios en Rojo Congo SDS. 1000x



B. Esporas en Rojo Congo SDS. 1000x



C. Terminaciones hifales y fíbulas Rojo Congo SDS. 1000x

Observaciones

Puede confundirse con un Ascomycete a primera vista, pero la diferencia se evidencia con el microscopio. *Calyptella campanula* tiene colores amarillo sulfurosos y *C. gibbosa* las esporas más pequeñas.

Otras descripciones y fotografías

- <http://www.asturnatura.com/especie/calypstella-capula.html>
- AAVV. *Bolets de Catalunya. Sociedad Catalana de Micologia*. Lámina 504
- BOERTMANN D. et al. (1992) *Polyporales, Boletales, Agaricales, Russulales. Nordic Macromycetes Vol. 2*. Pág. 103
- BREITENBACH J. & KRÄNZLIN F. (1986). *Fungi of Switzerland Vol. 2. Non gilled fungi. Mykologia Lucern*. Pág. 200



Salvo indicación en contrario, las fotos están realizadas por Demetrio Merino.