

Scutellinia pennsylvanica

(Seaver) Denison, *Mycologia* 51(5): 619 (1961) [1959]



Pyronemataceae, Pezizales, Pezizomycetidae, Pezizomycetes, Pezizomycotina, Ascomycota, Fungi

≡ *Melastiza pennsylvanica* Seaver, *North American Cup-fungi*, (Operculates) (New York): 104 (1928)

≡ *Melastiziella pennsylvanica* (Seaver) Svrček, *Acta Mus. Nat. Prag.* 4B(6): 61 (1948)

Material estudiado:

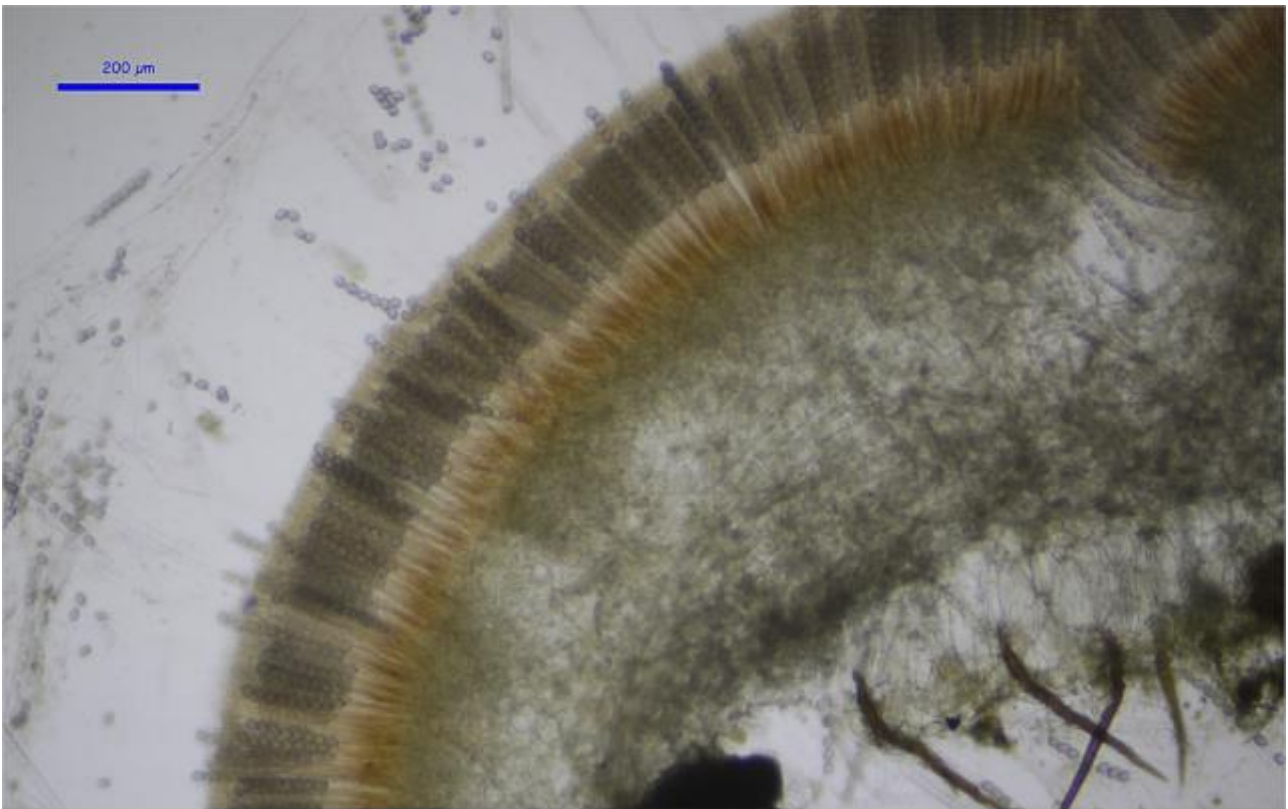
Francia, Aquitania, Osse en Aspe, Pierre St. Martin, 30TXN8663, 931 m, sobre corteza caída de *Abies alba*, 14-VII-2016, leg. Dianora Estrada y Demetrio Merino, JA-CUSSTA: 8767.

Descripción macroscópica:

Apotecios de 4-15 mm de diámetro, acopados a disciformes, de color rojo a rojo anaranjado, subestipitados, con pelos marginales que superan los 2 mm de largo, más cortos los faciales, todos ellos de color marrón oscuro y apuntados en el ápice.

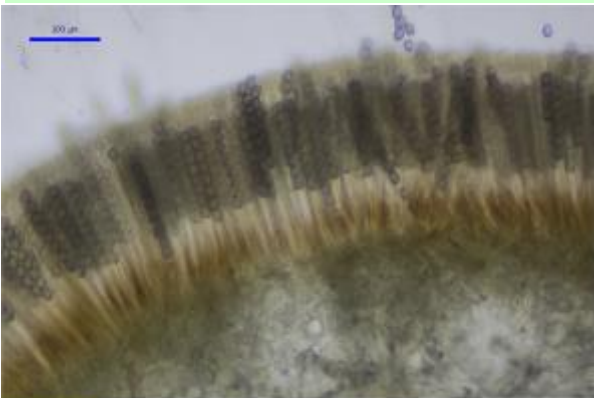
Descripción microscópica:

Ascas cilíndricas, octosporicas, con base pleurorinca, no mailoides, de $(218,3-225,1-268,1(-273,6) \times (15,6-16,7-23,2(-26,5) \mu\text{m}$; N = 20; Me = $243,5 \times 19,6 \mu\text{m}$. **Ascosporas** elipsoidales, multigutuladas, ornamentadas con verrugas truncadas unidas algunas entre sí para formar un retículo irregular, de $(15,7-16,7-18,6(-19,4) \times (10,0-11,4-13,2(-13,5) \mu\text{m}$; Q = 1,3-1,6(-1,7); N = 78; Me = $17,7 \times 12,3 \mu\text{m}$; Qe = 1,4. **Paráfisis** cilíndricas, septadas, con el ápice engrosado, ramificadas en la base. **Excipulo medular** de textura intrincada, mezclando células globosas con cilíndricas. **Excipulo ectal** de textura globulosa a angular. **Pelos** de color marrón oscuro, de paredes gruesas, septados, con base mono- bi- tri-furcada, ápice apuntado, los faciales con un largo de 500-700(-800) μm ; N = 25; Me = 600 μm y los marginales de $(1.600-1.800-2.800(-2.900) \mu\text{m}$; N = 19; Me = 2.400 μm .

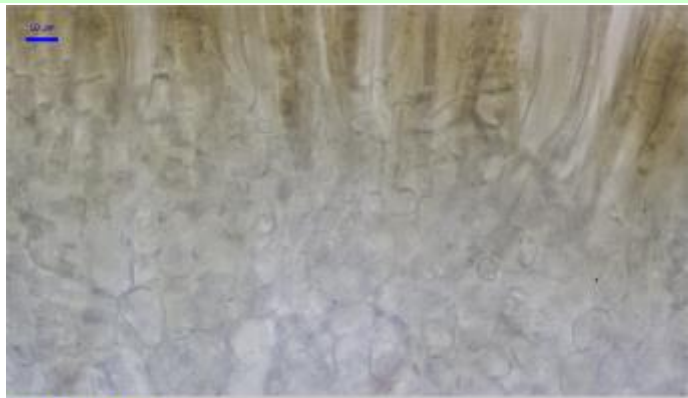


Corte Apotecio Agua

A. Corte apotecio.



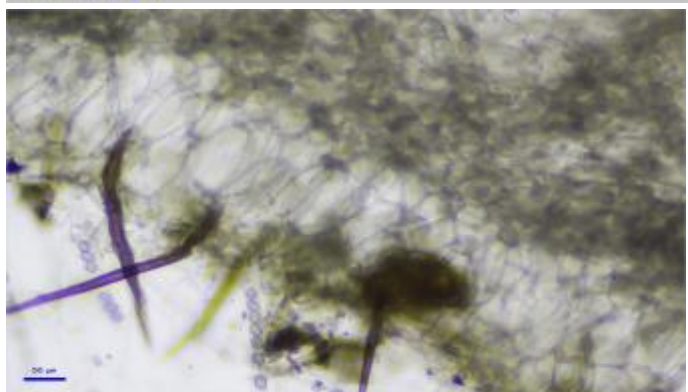
Himenio Agua



Subhimenio Agua

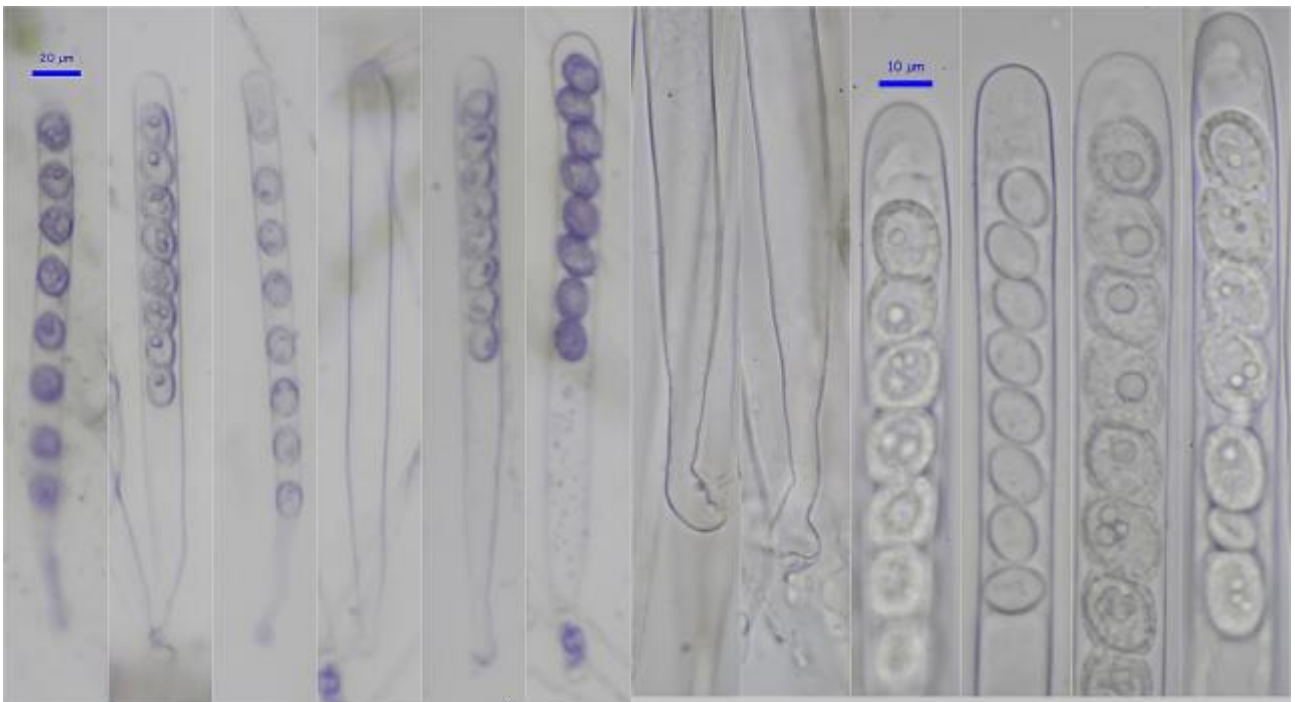


Excipulo Medular Agua



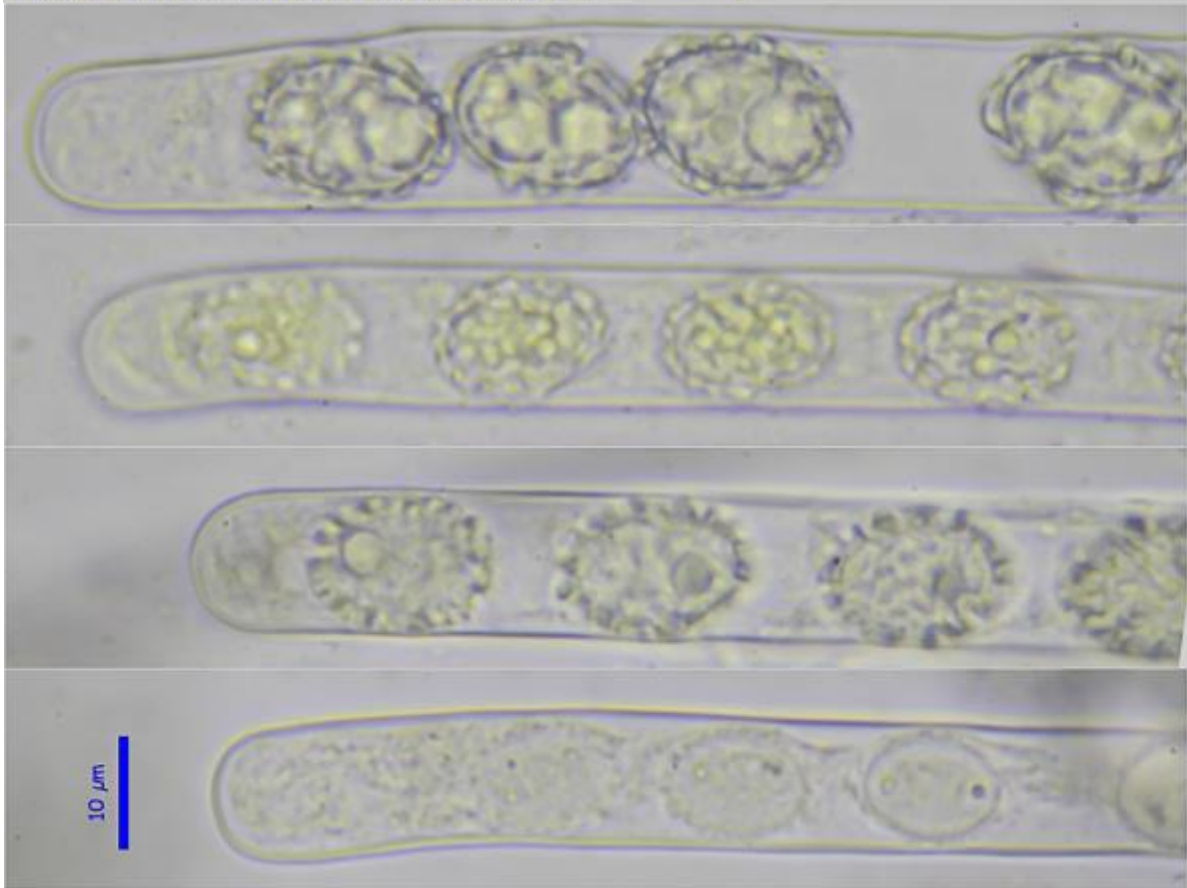
Excipulo Ectal Agua

B. Himenio, subhimenio, excipulo medular y excipulo ectal.



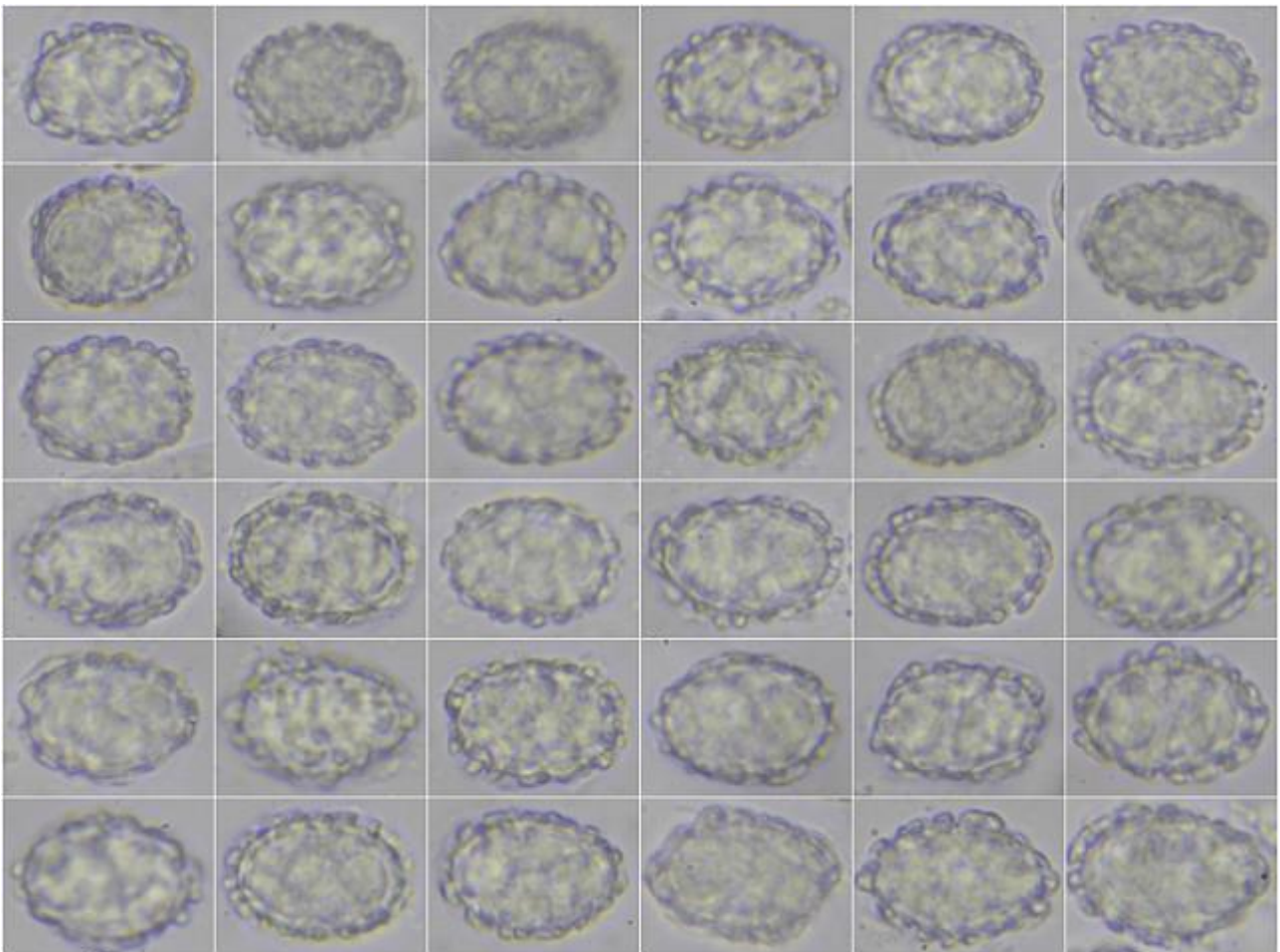
Ascas agua Ascas agua

(218,3-)225,1(-268,1(-273,6) • (15,6-)16,7-23,2(-26,5) µm; N = 20; Me = 243,5 • 19,6 µm



Ascas IKI1

C. Ascas.

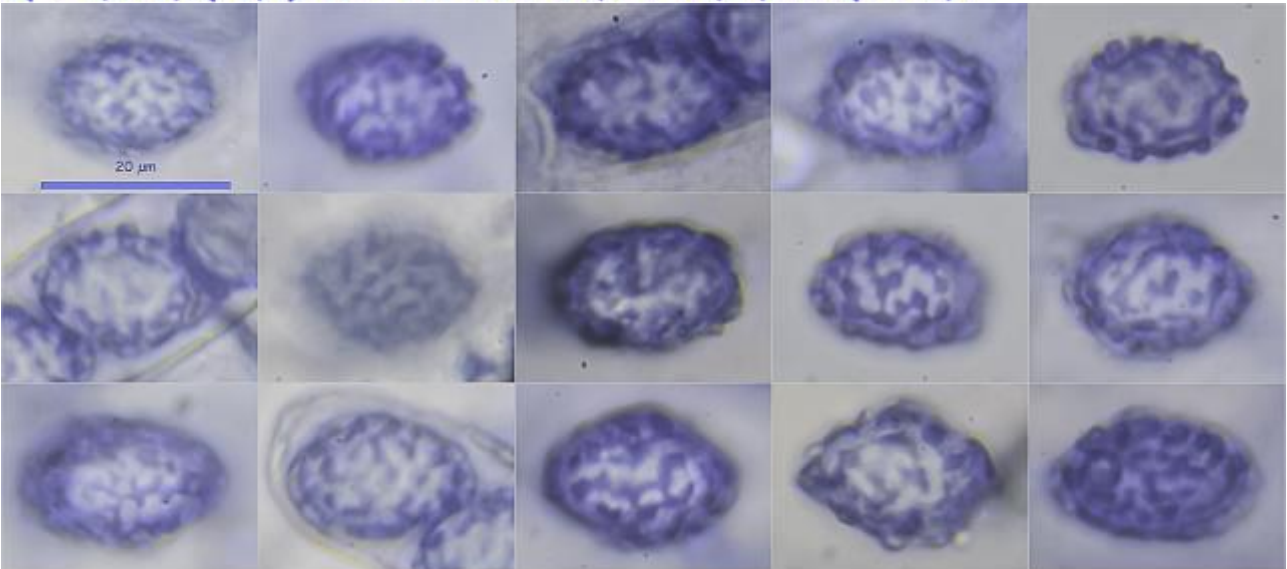


20 μm

Esporas Agua

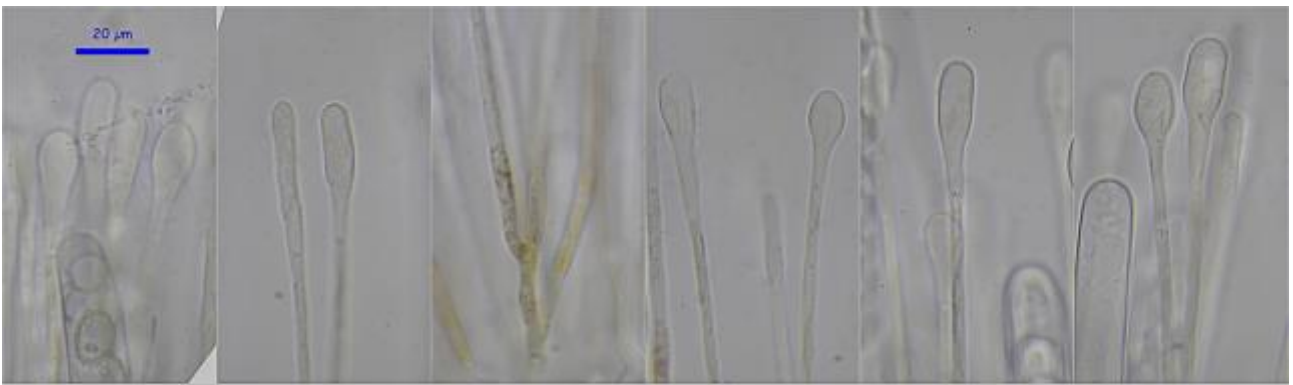
$(15,7-16,7-18,6(-19,4) \times (10,0-11,4-13,2(-13,5) \mu\text{m}$

$Q = 1,3-1,6(-1,7); N = 78; Me = 17,7 \times 12,3 \mu\text{m}; Qe = 1,4$



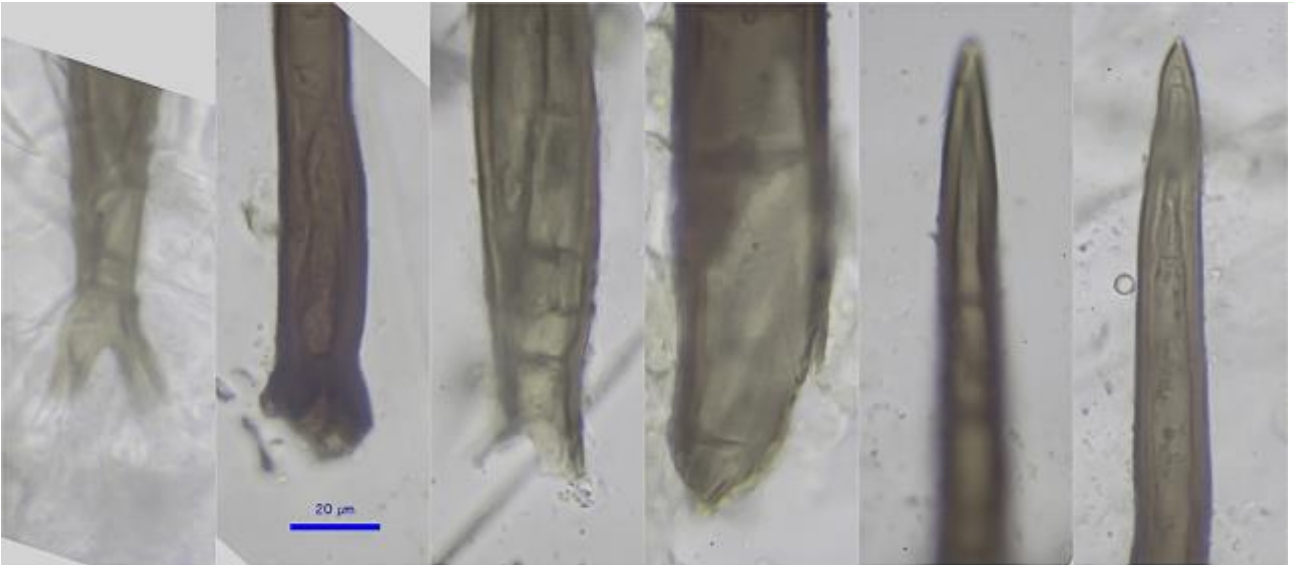
Esporas Azul de Cresilo

D. Esporas.



Paráfisis Agua

E. Paráfisis.



Pelos IKI1



F. Pelos.

Observaciones

Fácilmente identificable por la longitud de los pelos marginales, crecimiento sobre madera y medidas y decoración esporal. Se diferencia de *Scutellinia decipiens* Le Gal, porque ésta última tiene las esporas más grandes (19,0-22,3 x 13,4-16,8 urn) (SCHUMACHER, 1990).

Otras descripciones y fotografías

- SCHUMACHER T. (1990). The genus *Scutellinia* (Pyronemataceae). *Opera Botanica* 101 Pág. 60.



Salvo indicación en contrario, las fotos están realizadas por Demetrio Merino.