

# *Helvella monachella*

(Scop.) Fr., *Syst. mycol.* (Lundae) 2(1): 18 (1822)



*Helvellaceae, Pezizales, Pezizomycetidae, Pezizomycetes, Pezizomycotina, Ascomycota, Fungi*

## Sinónimos homotípicos:

*Helvella monachella* (Scop.) Fr., *Syst. mycol.* (Lundae) 2(1): 18 (1822) f. *monachella*  
*Helvella monachella* (Scop.) Fr., *Syst. mycol.* (Lundae) 2(1): 18 (1822) var. *monachella*  
*Leptopodia monachella* (Scop.) Boud.  
*Phallus monachella* Scop. [as 'monacella'], *Fl. carniol.*, Edn 2 (Wien) 2: 476 (1772)

## Material estudiado:

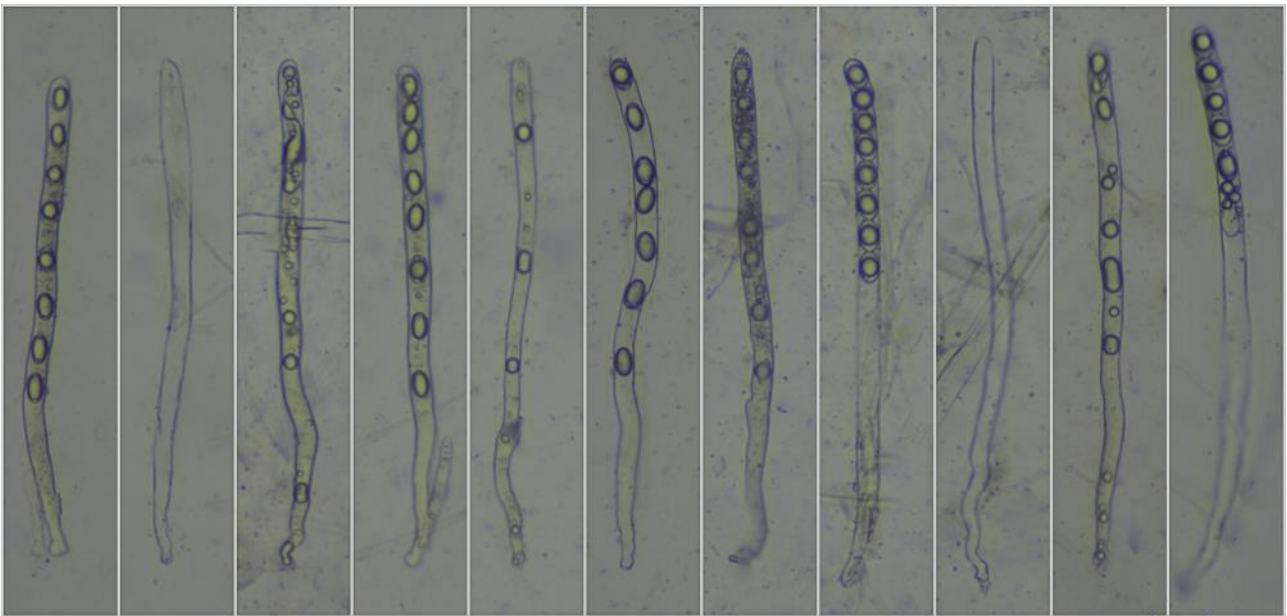
España, Jaén, Los Villares, Los Cañones, 30SVG2973, 543 m, en suelo arenoso en ribera de río bajo *Populus alba*, 4-IV-2018, leg. Demetrio Merino, JA-CUSSTA: 9129. **No figura citada en el IMBA MORENO ARROYO (2004) por lo que podría ser primera cita para Andalucía.**

## Descripción macroscópica:

**Mitra** de 28-65 x 15-70 mm, plegada, lobulada irregularmente, con dos a tres lóbulos, en forma de silla de montar, con la cara externa (himenio) de color marrón negruzco a negro, cara intera blanca, excedente, lo que produce un borde blanquecino que contrasta fuertemente con el oscuro de la cara externa. **Himenio** liso, opaco. **Estipite** de 30-59 x 15-31 mm, cilíndrico, hueco, ensanchado y surcado en la base, de color blanco con tonos ocre claro. **Olor** débil entre herbáceo y rafañoide.

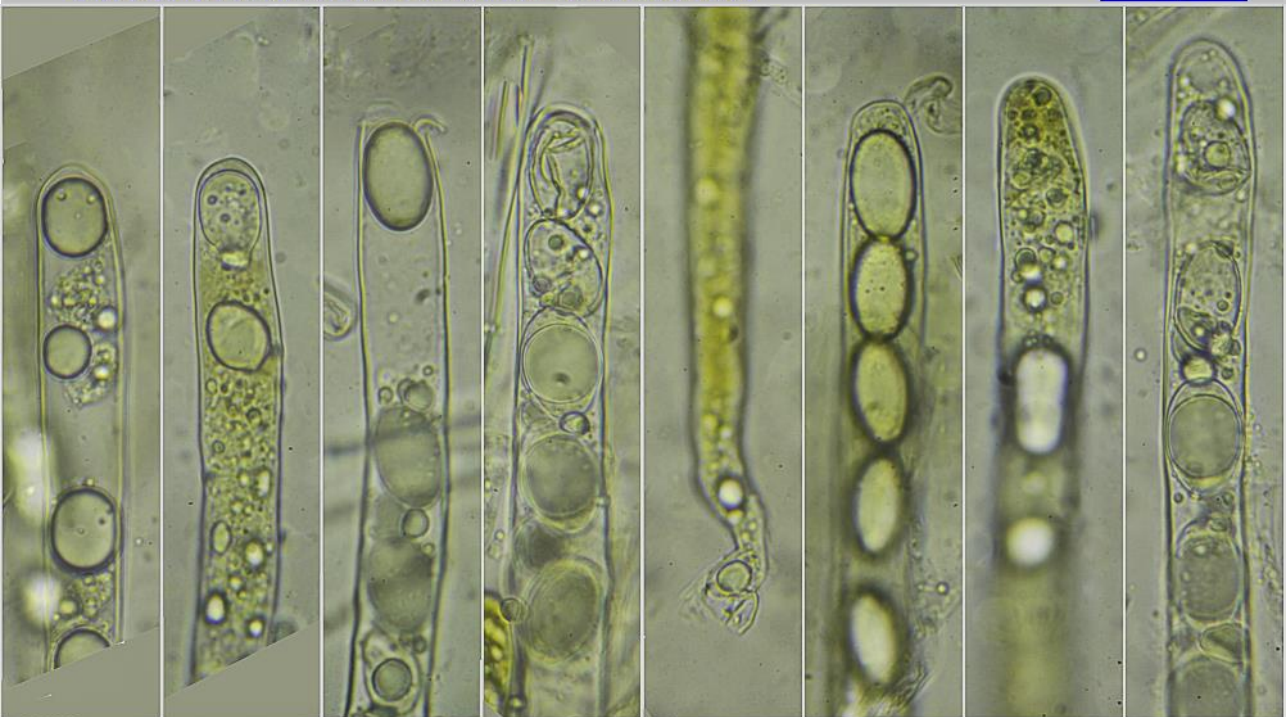
## Descripción microscópica:

**Ascospores** cilíndricos, octosporicos, uniseriados, no amiloides, de (309,3-)329,7-376,6(-390,9) × (13,5-)14,9-17,5(-20,3) μm; N = 33; Me = 355,2 × 16,5 μm. **Ascosporas** elipsoidales, lisas, hialinas, con una gran gútula central y varias más pequeñas en los extremos, de ((20,6-)21,3-23,8(-25,1) × (13,5-)13,9-15,3(-15,8) μm; Q = 1,4-1,6(-1,8); N = 75; V = (2055-)2256-2769(-3299) μm<sup>3</sup>; Me = 22,5 × 14,6 μm; Qe = 1,5; Ve = 2516 μm<sup>3</sup>. **Paráfisis** cilíndricas, septadas, ramificadas en la base, con el ápice algo más grueso, con un grosor en el ápice de (5,1-)5,5-6,0(-6,9) μm; N = 16; Me = 5,8 μm. **Excipulo medular** muy intrincado y consistente. **Excipulo ectal** intrincado, con células claviformes, piriformes.



(309,3-329,7-376,6(-390,9) × (13,5-)14,9-17,5(-20,3) μm; N = 33; Me = 355,2 × 16,5 μm

Ascos Agua  
100 μm



Ascos IKI1

20 μm

A. Ascos.

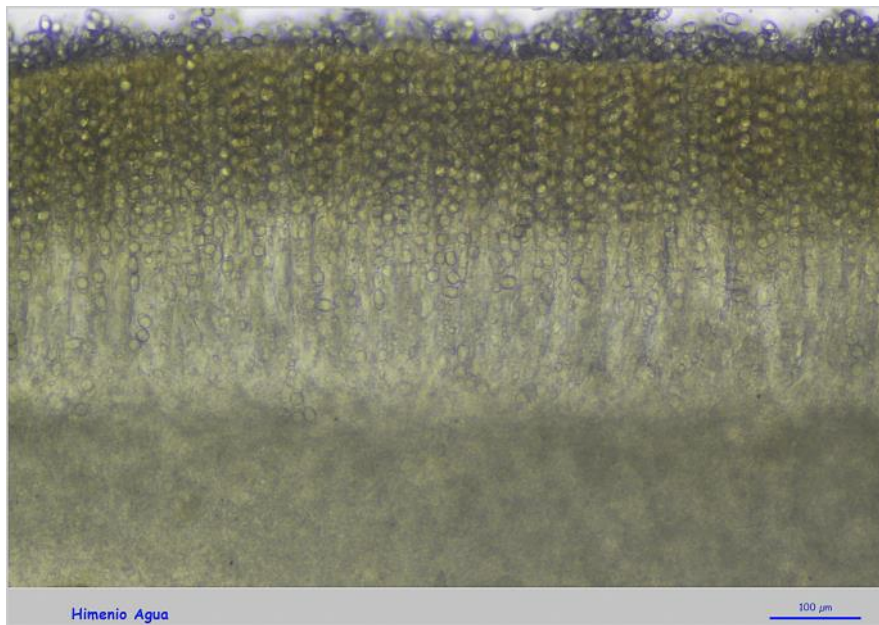


Corte Apotecio Agua

200 μm

B. Corte Mitra.

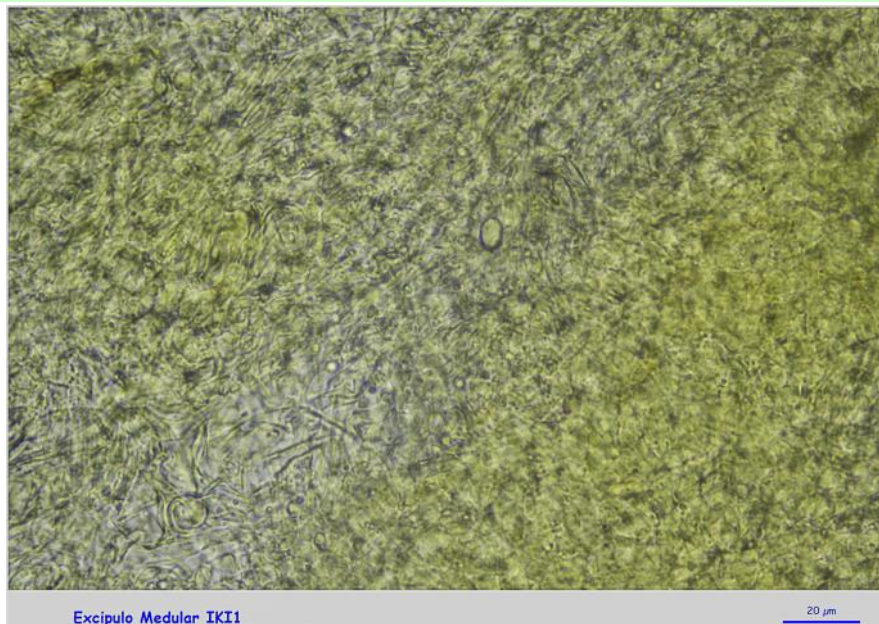




Himenio Agua

100 μm

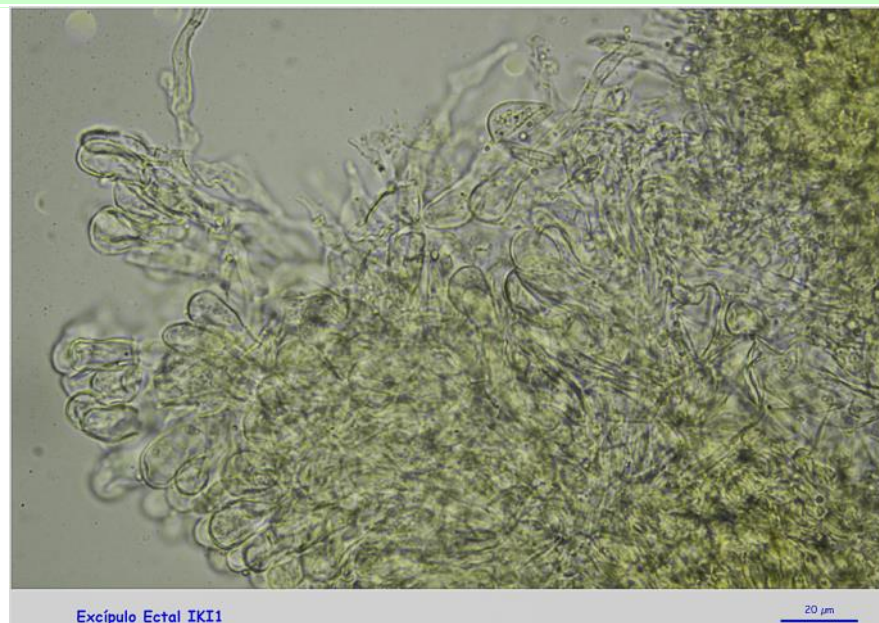
C. Himenio.



Excipulo Medular IKI1

20 μm

D. Excipulo Medular.

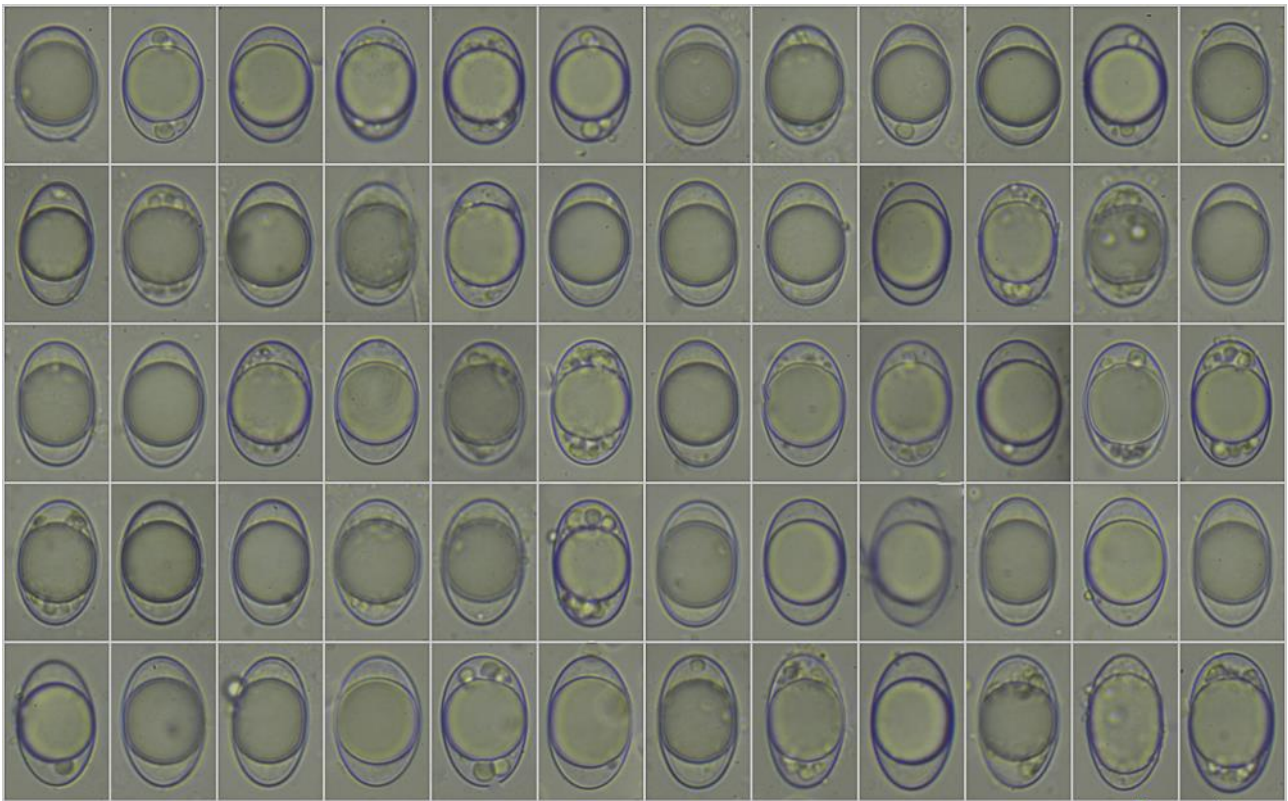


Excipulo Ectal IKI1

20 μm

E. Excipulo Ectal.

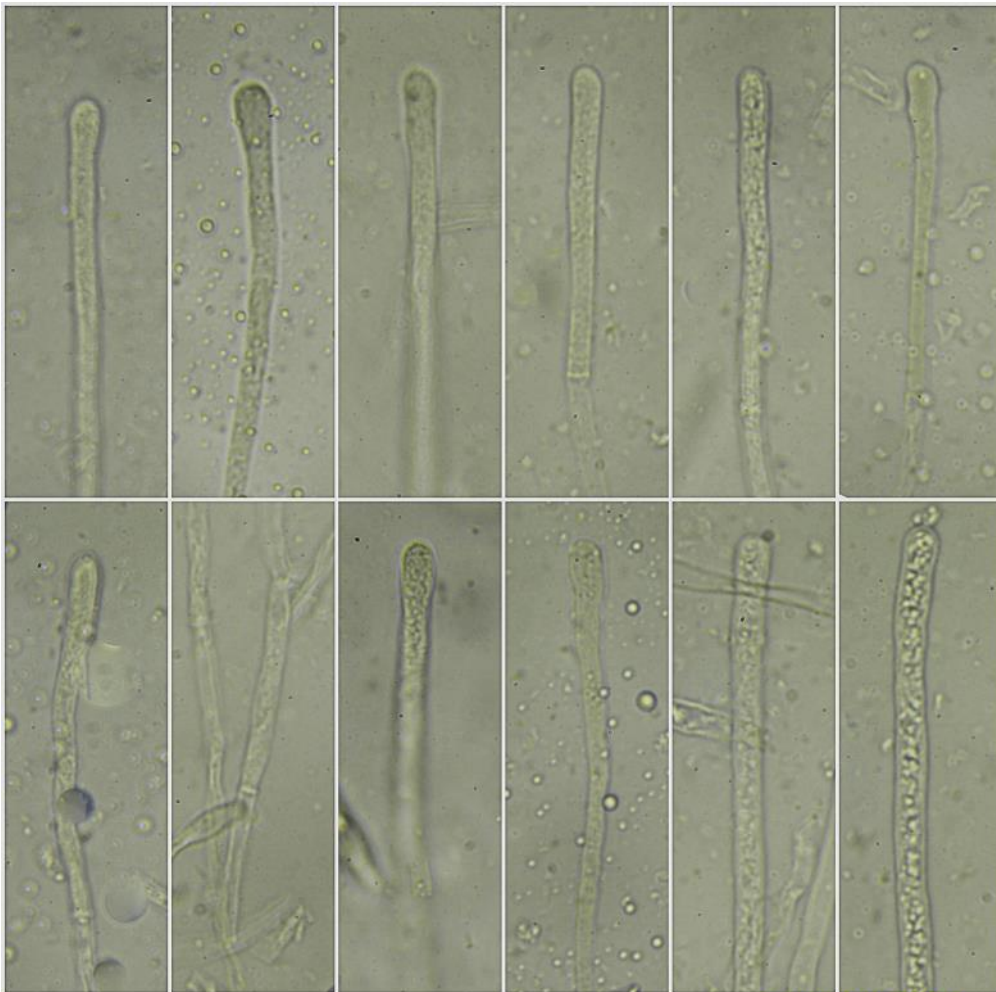




(20,6-)21,3-23,8(-25,1) × (13,5-)13,9-15,3(-15,8) μm; Q = 1,4-1,6(-1,8)  
 N = 75; V = (2055-)2256-2769(-3299) μm<sup>3</sup>; Me = 22,5 × 14,6 μm; Qe = 1,5; Ve = 2516 μm<sup>3</sup>

**Esporas Agua**  
 20 μm

F. Esporas.



Ancho Ápice (5,1-)5,5-6,0(-6,9) μm; N = 16; Me = 5,8 μm

**Parafisis IKI1**  
 20 μm

G. Paráfisis.

## Observaciones

Puede parecerse a *Helvella atra* J. König que tiene un color más claro, gris negruzco, el estípite surcado hasta más altura y de color marrón negruzco, y las esporas más pequeñas, de 18-20 x 10-12  $\mu\text{m}$ . También puede confundirse con *Gyromitra infula* (Schaeff.) Quél. de aparición otoñal, píleo marrón rojizo y esporas más largas y estrechas, de 20-30 x 7-9  $\mu\text{m}$  (MEDARDI, 2006:81).

## Otras descripciones y fotografías

- MORENO ARROYO, B. (Coordinador) (2004). *Inventario Micológico Básico de Andalucía*. Consejería de Medio Ambiente, Junta de Andalucía, Córdoba. 678 pp.
- MEDARDI G. (2006) *Atlante fotografico degli Ascomiceti d'Italia*. A.M.B. Fondazione Centro Studi Micologici. Pág. 81.



Salvo indicación en contrario, las fotos están realizadas por Demetrio Merino.