

*Peziza cerea* Sowerby, Coloured Figures of English Fungi ...: pl. 3 (1796)



**COROLOGÍA**

Registro/Herbario	Fecha	Lugar	Hábitat
FP08010504 Leg.: F. Pancorbo Det.: F. Pancorbo	05/01/2008	Monte de Valdelatas UTM.: 30TVK 419 878 Altura: 700 msnm	Sobre tierra en restos de poda

**TAXONOMÍA**

- **Citas en listas publicadas:** Saccardo's Syll. fung. VIII: 78; XII: 891; XX: 312, 1282
- **Posición en la clasificación:** *Pezizaceae*, *Pezizales*, *Pezizomycetidae*, *Pezizomycetes*, *Ascomycota*, *Fungi*
- **Sinonimia:**
  - *Aleuria cerea* (Sowerby) Gillet, (1881)
  - *Aleuria muralis* (Sowerby) Boud., (1907)
  - *Aleuria tectoria* (Cooke) Boud., (1907)
  - *Aleuria viridaria* (Berk. & Broome) Boud., (1907)
  - *Galactinia cerea* (Sowerby) Le Gal, Bull. trimest. Soc. mycol. Fr. 78: 208 (1962)
  - *Galactinia tectoria* (Cooke) Le Gal, Bull. trimest. Soc. mycol. Fr. 78: 210 (1962)
  - *Galactinia vesiculosa* f. *cerea* (Sowerby) Svrček, Česká Mykol. 14(4): 219 (1960)
  - *Geopyxis muralis* (Sowerby) Sacc., Hist. fung. Halifax: tab. 251 (1889)
  - *Peziza muralis* (Sowerby) W. Phillips, Man. Brit. Discomyc. (London): 48 (1887)
  - *Peziza tectoria* Cooke, (1875)
  - *Peziza vesiculosa* var. *cerea* (Sowerby) Masee
  - *Peziza viridaria* Berk. & Broome, (1871)
  - *Plicaria muralis* (Sowerby) Rehm
  - *Plicaria viridaria* (Berk. & Broome) Rehm



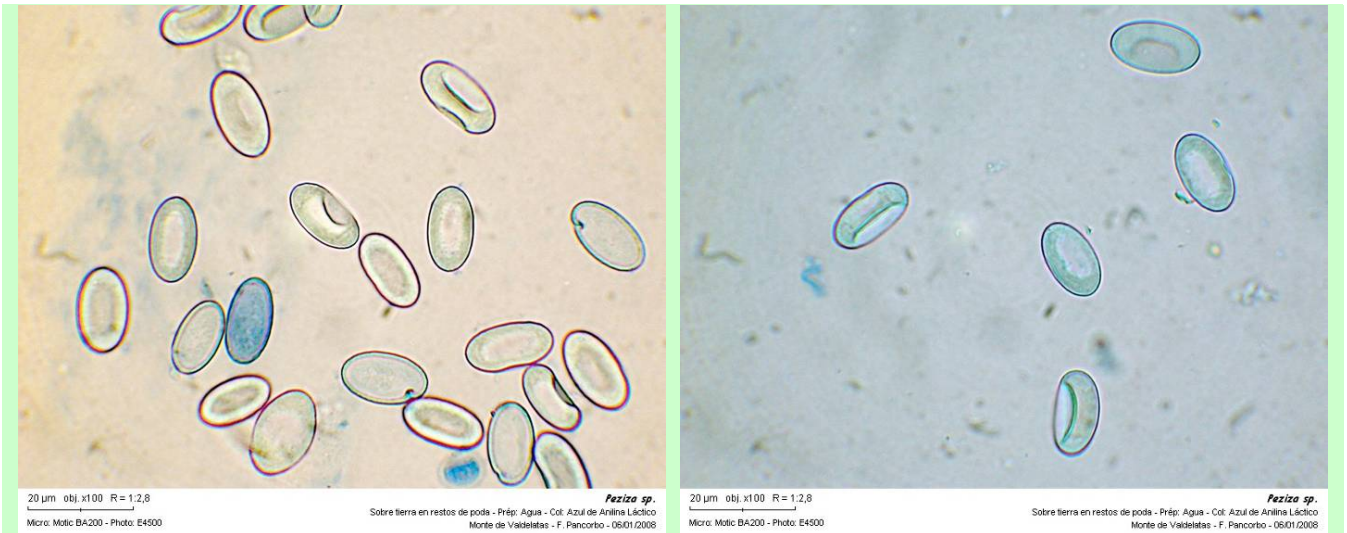
- *Pustularia cerea* (Sowerby) Rehm

## DESCRIPCIÓN MACRO

**Apotecios 14 - 53 X 8 - 34 mm.**

**Contexto: Olor débilmente espermático, como los *Inocybe*.**

## DESCRIPCIÓN MICRO



### 1. Ascosporas elipsoidales, hialinas, lisas. X1000

Medida de esporas tomadas de esporada.

14,6 [16,1 ; 16,6] 18,1 x 7,5 [8,8 ; 9,2] 10,5 µm

Q = 1,5 [1,8 ; 1,9] 2,2 ; N = 50 ; C = 95%

Me = 16,31 x 8,98 µm; Qe = 1,83

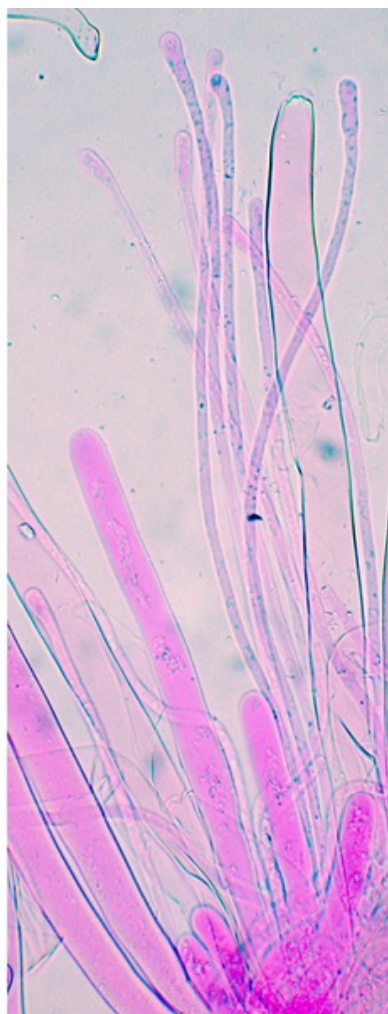


### 2. Ascas amiloides (400x)

Medida de las ascas:

272,6 [281,9 ; 297] 306,2 x 13,8 [15,1 ; 17,1] 18,4 µm

Me = 289,44 x 16,12 µm



50  $\mu\text{m}$  obj. x40 R = 1:3,6  
 Micro: Motic BA200 - Photo: E4500

*Peziza sp.*

Sobre tierra en restos de poda - Prép: Agua - Col: Floxina B  
 Monte de Valdelatas - F. Pancorbo - 05/01/2008

#### 4. Paráfisis septadas filiformes con el ápice engrosado (X400)

Medida de las paráfisis:  
 222,7 [230,9 ; 247,5] 255,8 x 2,7 [2,9 ; 3,3] 3,5  $\mu\text{m}$   
 Me = 239,23 x 3,09  $\mu\text{m}$

Medida del ápice de las paráfisis:  
 4,8 [5,2 ; 6] 6,4 Me = x 5,6  $\mu\text{m}$

#### OBSERVACIONES

Especies parecidas, *Peziza ampliata*, sobre restos leñosos pero de esporas mayores. *Peziza varia*, de esporas similares, pero tiene unas paráfisis muy características moniliformes.

#### OTRAS DESCRIPCIONES Y FOTOGRAFÍAS

- BARAL, H.O. & G. MARSON. (2005). In vivo veritas. Over 10000 Images of fungi and plants (microscopical drawings, water colour plates, photo macro- & micrographs), with materials on vital taxonomy and xerotolerance. DVD, 3rd edition.
- MEDARDI, G. (1997) Contributo allo studio del genere *Peziza* Fr.: Fr. non L. *Rivista di Micologia*. Anno

XL N.3 225-235.

- MEDARDI, G. (2006) *Atlante fotografico degli Ascomiceti d'Italia*. AMB. Vicenza. P 184

**Citas:**