

Lamprospora polytrichi

(Schumach.) Le Gal, *Bull. trimest. Soc. mycol. Fr.* 56: 39 (1940)



COROLOGÍA

Registro/Herbario	Fecha	Lugar	Hábitat
MAR-071109 01 Félix Mateo, Miguel Á. Gonzalo, Miguel Á. Ribes Det.: Miguel Á. Ribes	07/11/2009	Uña (Cuenca) 940m 30T WK736442	En suelo quemado entre musgo, seguramente <i>Funaria hygrometrica</i>

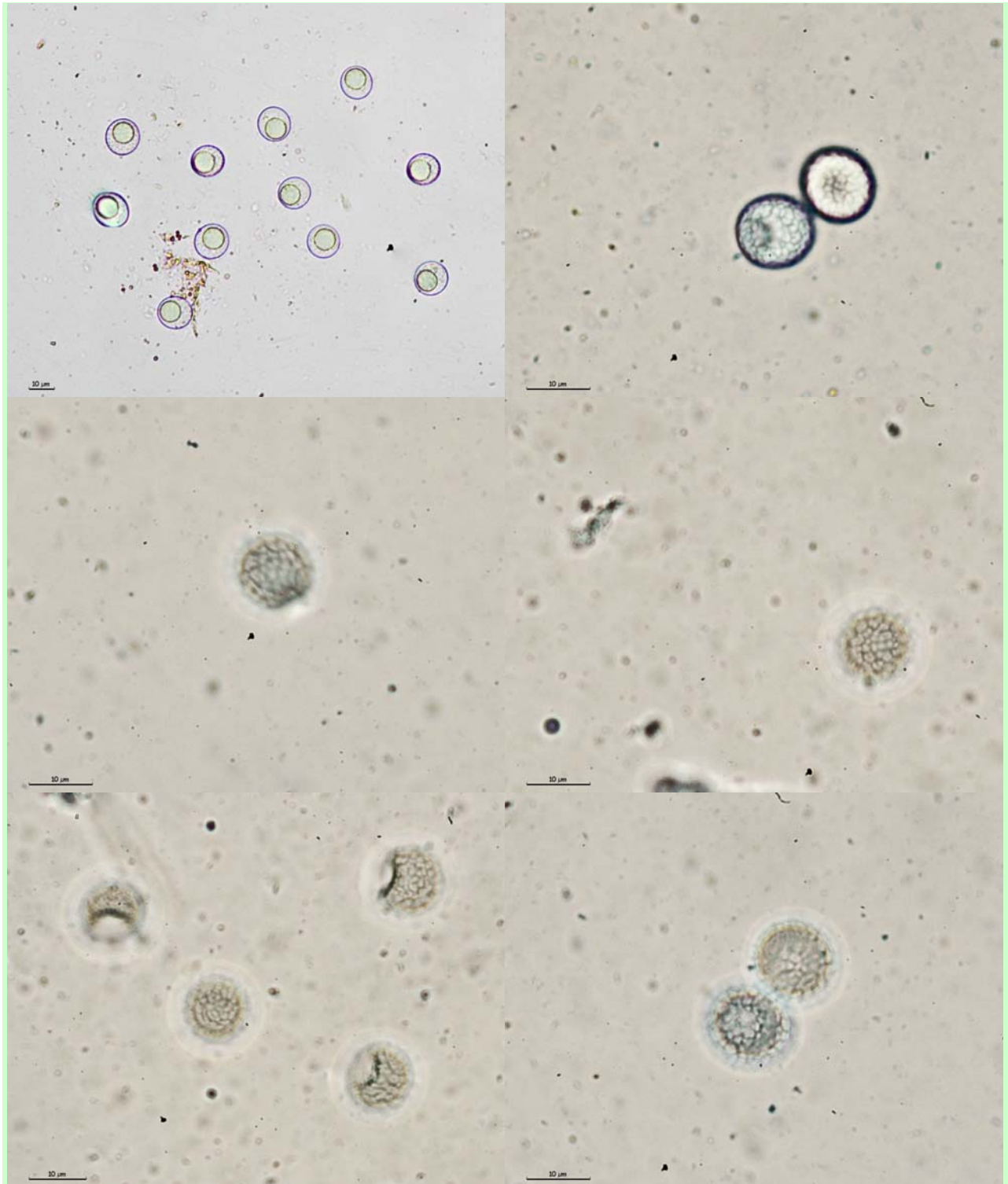
TAXONOMÍA

- **Basionimo:** *Peziza polytrichi* Schumach., *Enum. pl.* (Kjbenhavn) 2: 423 (1803)
- **Citas en listas publicadas:** Index of Fungi 5: 247
- **Posición en la clasificación:** *Pyronemataceae, Pezizales, Pezizomycetidae, Pezizomycetes, Ascomycota, Fungi*
- **Sinónimos:**
 - *Peziza turfosa* Pers., *Mycol. eur.* (Erlanga) 1: 246 (1822)
 - *Sarcoscypha polytrichi* (Schumach.) Höhn., *Annls mycol.* 15(5): 354 (1917)

DESCRIPCIÓN MACRO

Ascomas en forma de apotecios sésiles, hasta de 3 mm de diámetro y pulvinados. Himenio cóncavo de joven y posteriormente liso, ligeramente granuloso, de color naranja oscuro a rojizo. Exterior algodonoso, ligeramente más claro que el himenio. Borde excedente, fimbriado-lacerado y también más claro que el himenio. Carne blanda.

DESCRIPCIÓN MICRO



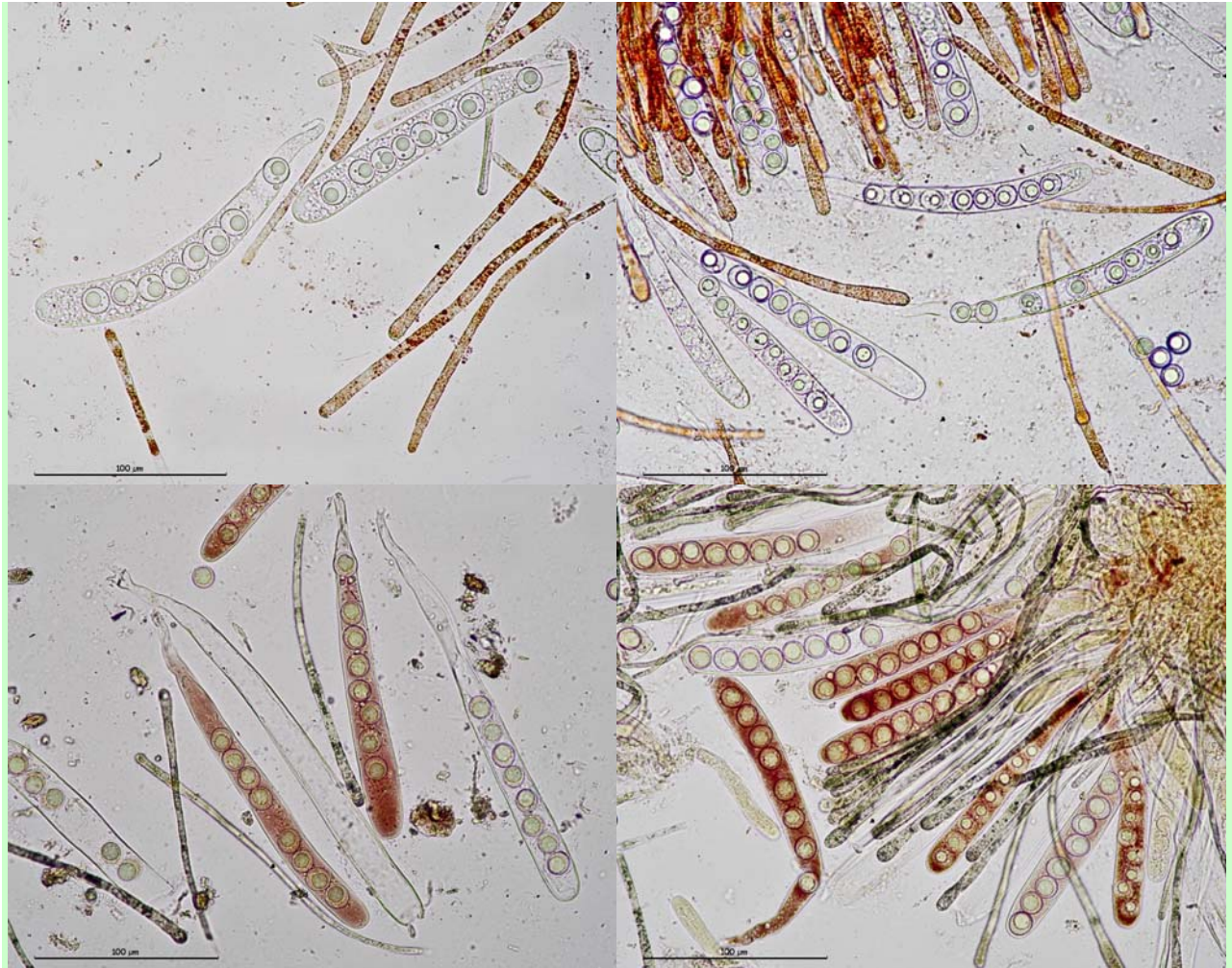
1. Esporas globosas, lisas al principio y con una gran gútula algo excéntrica, con un fino retículo completo y denso al madurar.

Medidas esporales (1000x, en azul de lactofenol, material fresco)

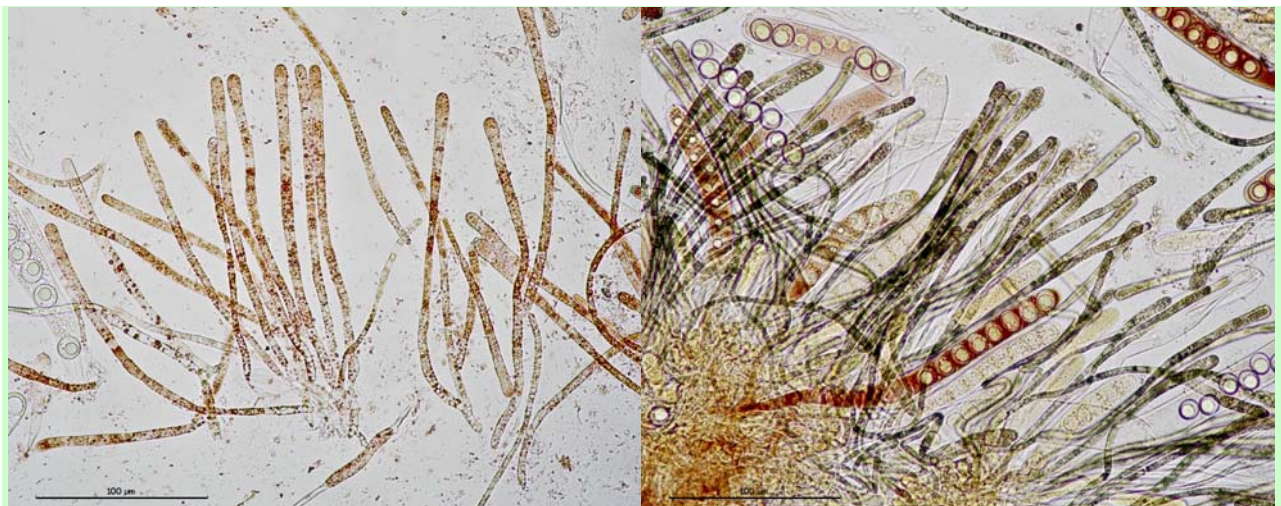
11 [11.9 ; 12.6] 13.5 x 10.5 [11.1 ; 11.5] 12.1

Q = 1 [1.1 ; 1.1] 1.2 ; N = 12 ; C = 95%

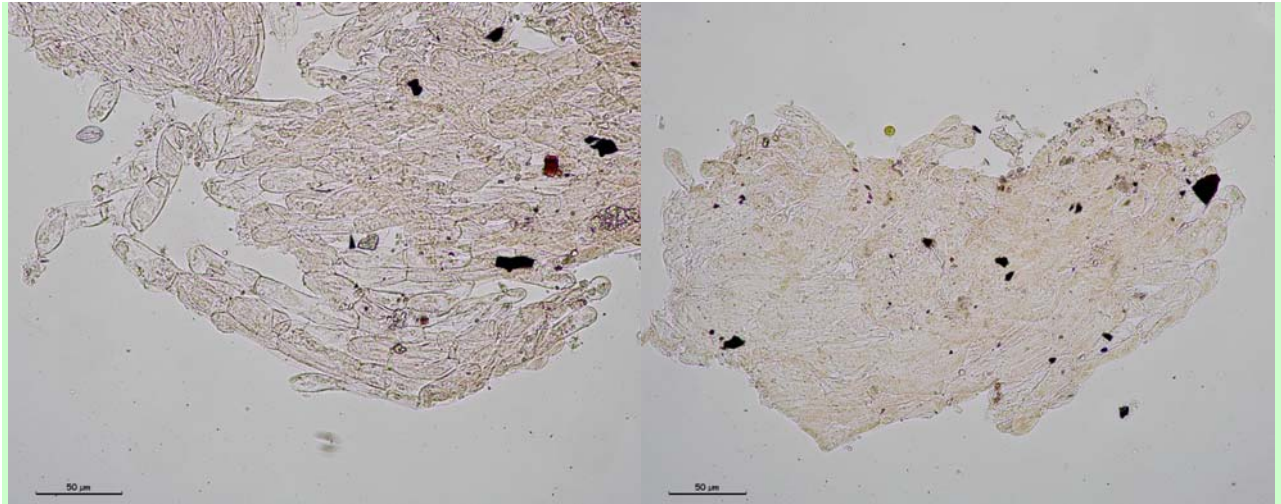
Me = 12.27 x 11.3 ; Qe = 1.09



2. Ascas cilíndrico-claviformes, octospóricas, uniseriadas, con croziers e IKI-.



3. Paráfisis filiformes, septadas, engrosándose gradualmente hacia el ápice, con abundante pigmentación rojiza en forma de pequeños gránulos que se tiñen de color verdoso con IKI.



4. Borde compuesto por cadenas de células cilíndricas con terminaciones ligeramente engrosadas.

OBSERVACIONES

Las especies del género *Lamprospora* son muy parecidas a las del género *Octospora*, distinguiéndose microscópicamente porque las primeras tienen las esporas globosas, mientras que las segundas más o menos elipsoidales. *Lamprospora dyctidiola* tiene las esporas algo más grandes, de 12-15 µm de diámetro. *Octospora roxheimii*, especie muy parecida que también crece en suelo quemado entre *Funaria hygrometrica*, es de color más anaranjado, menos rojizo y tiene esporas anchamente elipsoidales.

OTRAS DESCRIPCIONES Y FOTOGRAFÍAS

- AAVV. Lámina nº 1228 de Bolets de Catalunya
- BREITENBACH, J., KRÄNZLIN, F. (1984) *Les Ascomycetes*. En *Champignons de Suisse*. Lucerne : Édition Mycologia Lucerne, Tome 1, nº 106, Pág. 114

