

*Hypocrea aff. argillacea* W. Phillips & Plowr., *Grevillea* 13(no. 67): 79 (1885)



**COROLOGÍA**

Registro/Herbario	Fecha	Lugar	Hábitat
MAR-160608 51 Leg.: Miguel Á. Ribes Det.:	16/06/2008	Chinobre, La Ensilada (Anaga). Tenerife. 868m RCS8559	Sobre madera caída en un bosque de laurisilva

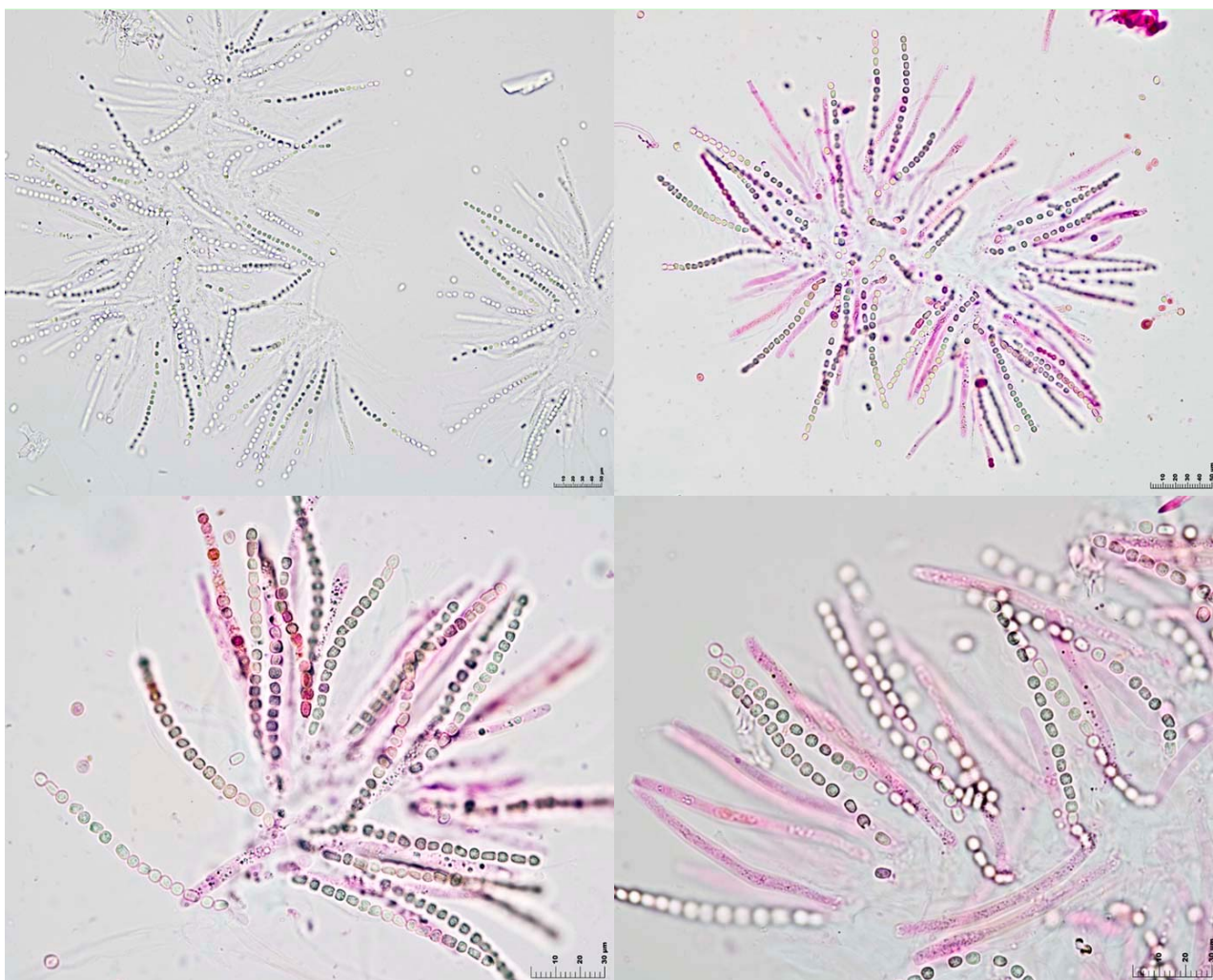
**TAXONOMÍA**

- **Citas en listas publicadas:** Saccardo's Syll. fung. addit. vol. I-IV: 207; IX: 975; XII: 326
- **Posición en la clasificación:** Hypocreaceae, Hypocreales, Hypocreomycetidae, Sordariomycetes, Ascomycota, Fungi

**DESCRIPCIÓN MACRO**

Estromas discretos, a veces confluentes, de 4-6 mm de diámetro, de forma globosa a pulvinada, de color amarillo-ocre, con numerosos peritecios con el ostiolo más oscuro, que recuerda a la piel del limón.

## DESCRIPCIÓN MICRO

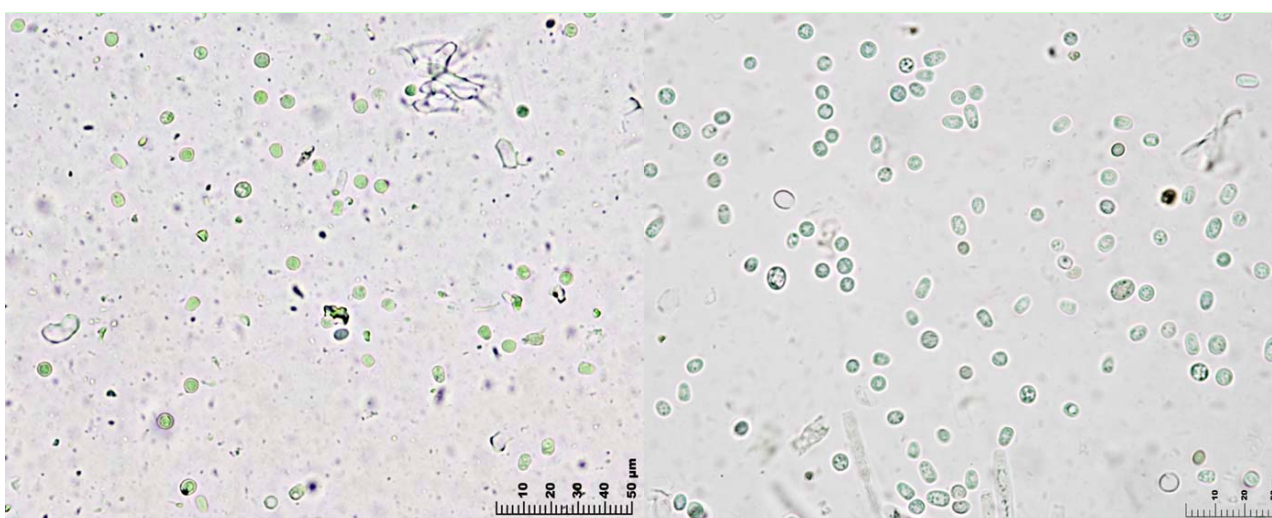


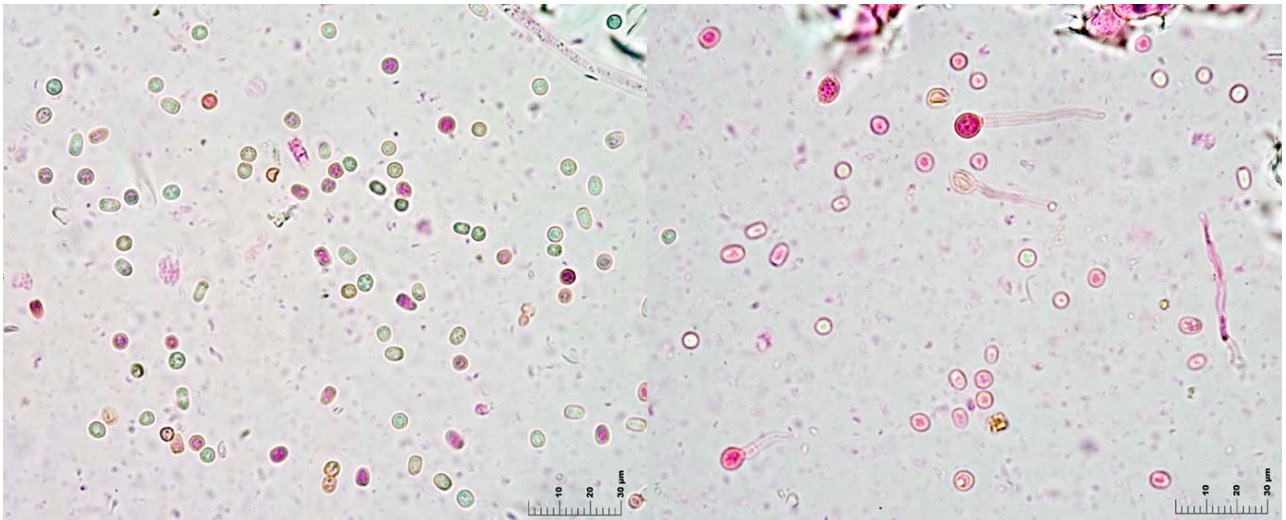
1. Ascas cilíndricas, monoseriadas, no amiloides y con 8 esporas dobles. Cada espora se compone de dos partes: la parte distal es subglobosa y la parte proximal es elipsoide o ligeramente baliforme. No se observan paráfisis

Medidas ascas (1000x, en Rojo Congo, material fresco)

52 [76.1 ; 96.9] 121 x 3.6 [4.4 ; 5.1] 5.9

N = 11 ; C = 95% ; Me = 86.49 x 4.75

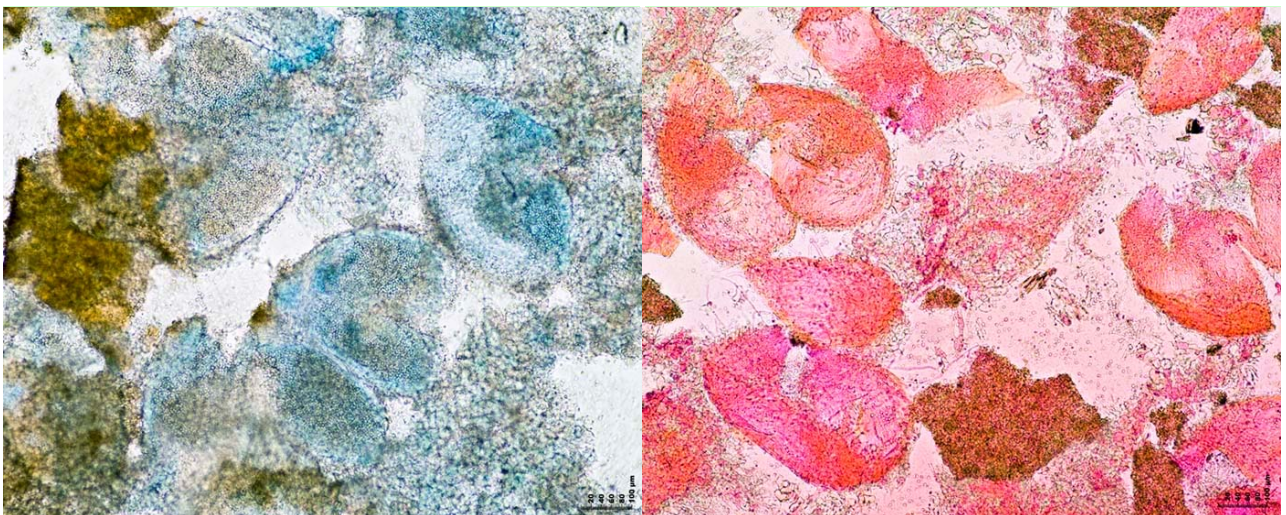




2. Esporas lisas y de color amarillo-verdoso en agua.

Medidas de las esporas distales globosas  
 (1000x en agua, material fresco)  
 4.4 [5 ; 5.1] 5.7 x 4.3 [4.8 ; 5] 5.5  
 Q = 1 [1 ; 1] 1.1 ; N = 51 ; C = 95%  
 Me = 5.05 x 4.89 ; Qe = 1.03

Medidas de las esporas proximales baliformes  
 (1000x en agua, material fresco)  
 5.4 [6.5 ; 6.9] 8 x 3.5 [4.1 ; 4.3] 5  
 Q = 1.2 [1.5 ; 1.7] 2 ; N = 48 ; C = 95%  
 Me = 6.71 x 4.22 ; Qe = 1.6



3. Peritecios globosos

## OBSERVACIONES

Aunque en un primer momento parecía que podía tratarse de *H. citrina*, hay otras dos especies cercanas que podrían ser.

	<i>Hypocrea</i> 160608 51	<i>H. citrina</i>	<i>H. pulvinata</i>	<i>H. argillacea</i>
<b>Ascas</b>	76-97 x 4,4-5,1	80-105 x 5	60-75 x 3,5-4	75 x 4-4,5
<b>Esporas</b>	Globosas: 5-5,1 x 4,8-5 Baliformes: 6,5-6,9 x 4,1-4,3	3-5 x 4-6,5	3-6 x 2-4	Conjuntas: 8-9 x 9-9,5 Pequeñas: 3,5-4 Grandes: 5-5,5
<b>Hábitat</b>	Lignícola	Lignícola	Piptoporus betulinus	Lignícola
<b>Color</b>	Amarillo-ocre	Amarillo-limón	Amarillo-ocráceo	Ocre-amarillento

Con las claves de Medardi:

- 1.- Lignícola (no fungícola) -> 2
- 2.- Tendencia al amarillo limón, ocre-marrón o marrón, esporas hialinas (no hacia rojo, negro o blanco) -> Clave A
- 1.- Superficie distinta (no amarillo-limón) ->2
- 2.- Superficie ocre-amarilla, esporas que en la madurez se dividen en 2 células no iguales entre sí, una de 3,5-4 micras de diámetro y la otra de 5-5,5 micras, hialinas -> ***H. argillacea***.

Aunque parece más cercana a *H. argillacea* que a *H. citrina*, las medidas esporales de nuestra recolección son ligeramente mayores.

## OTRAS DESCRIPCIONES Y FOTOGRAFÍAS

- BREITENBACH, J. & KRÄNZLIN, F. (1984). Fungi of Switzerland Vol. 1 Ascomycetes. Mykologia Luzern, Lucerna. Pg. 254
- MEDARDI, G. (2006). Atlante fotografico degli Ascomiceti d'Italia. A.M.B. Fondazione Centro Studi Micologici. Pag. 339 y CLXXXV.
- MEDARDI, G. (1999). Studio sul Genere *Hypocrea* Fries. *Revista di Micologia* 4: 327-338.
- BARAL, H.O. In vivo veritas DVD. Vers. 3. 15 Oct. 2005.