

Lachnellula robusta Baral & Matheis, in Baral, *Beitr. Kenntn. Pilze Mitteleur.* 1: 150 (1984)



COROLOGÍA

Registro/Herbario	Fecha	Lugar	Hábitat
MAR-220808 46 Leg.: Juan Carlos Campos, Santiago Elena, Tomás Illescas, Paco Serrano, Paco Gracia, Pedro Sepúlveda, Paco Figueroa, Miguel Á. Ribes Det.: Miguel Á. Ribes	22/08/2008	La Piedra de San Martín (Pirineo francés) 1359 m. 30T XN8463	Sobre ramas vivas de abeto blanco (<i>Abies alba</i>), a más de 1,75 m del suelo

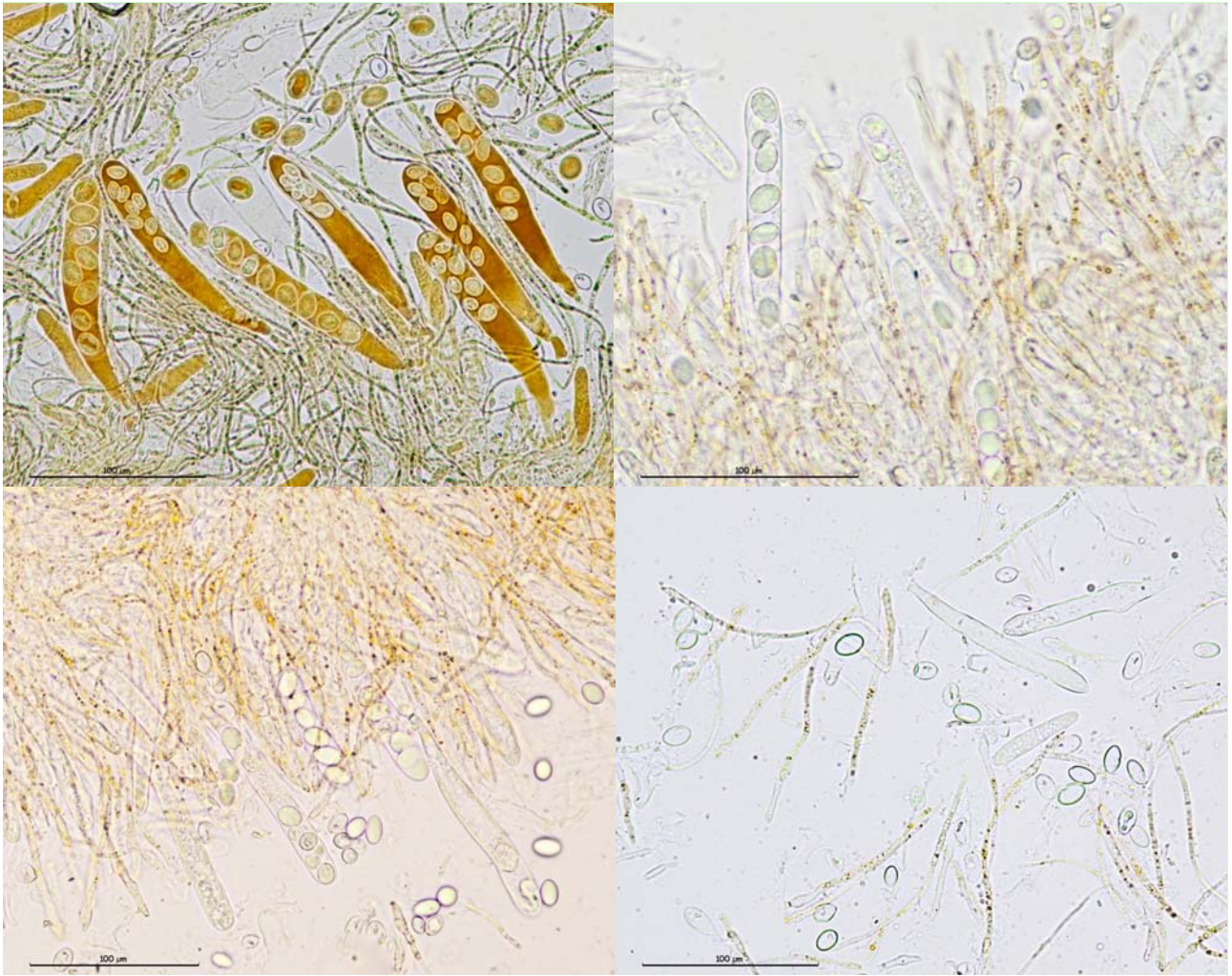
TAXONOMÍA

- **Citas en listas publicadas:** Index of Fungi 5: 541
- **Posición en la clasificación:** *Hyaloscyphaceae, Helotiales, Leotiomycetidae, Leotiomyces, Ascomycota, Fungi*

DESCRIPCIÓN MACRO

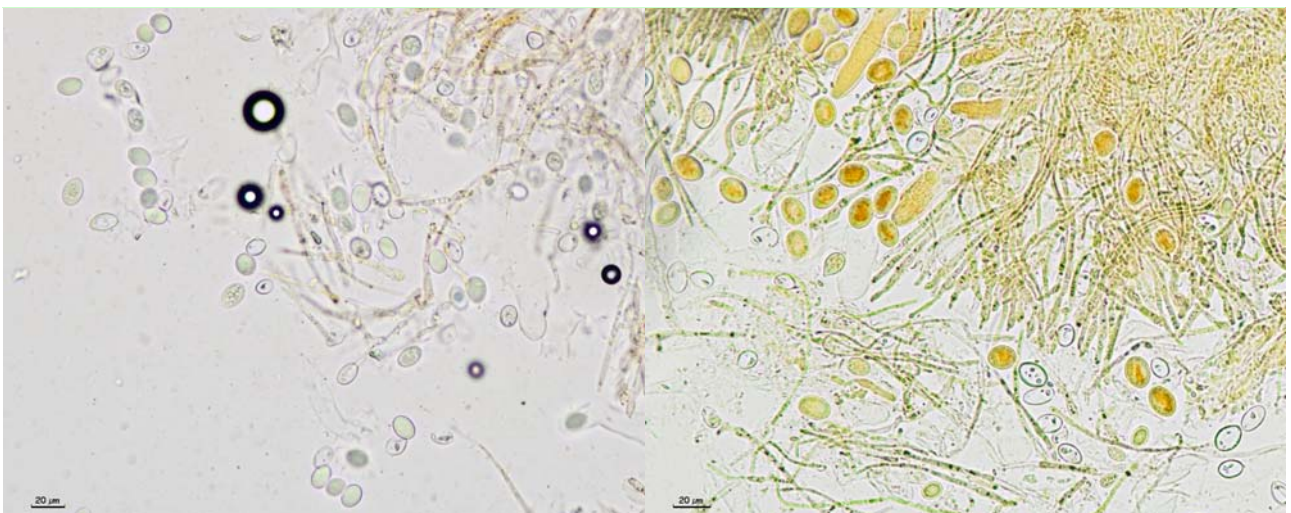
Apotecios hasta de 4 mm de diámetro, ligeramente estipitado, al principio profundamente cupulado para terminar completamente abierto y convexo. Himenio liso a ligeramente rugoso, amarillo-naranja, superficie externa cubierta completamente de pelos blancos. Borde regular, también cubierto de pelos blancos. Carne frágil, cérea

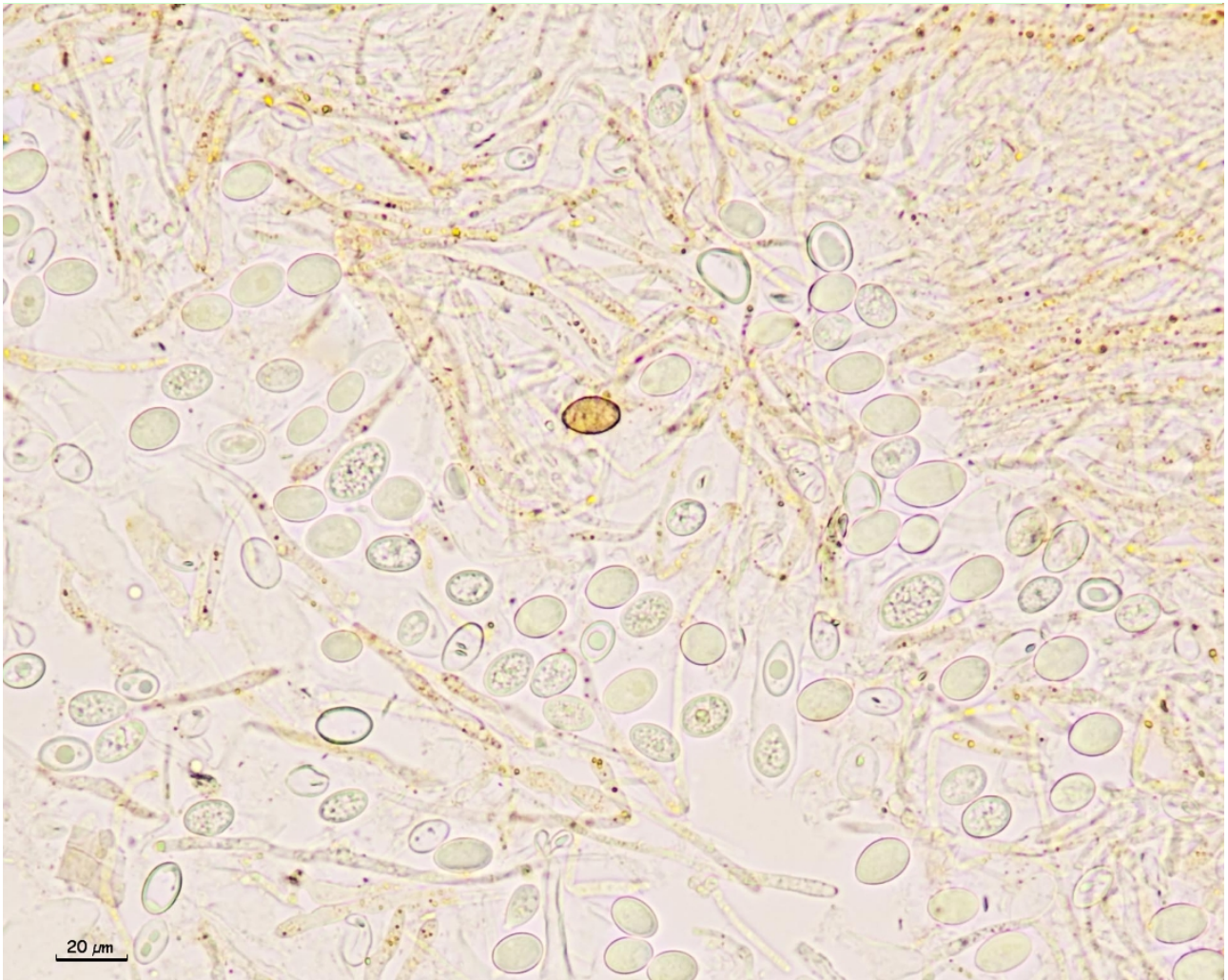
DESCRIPCIÓN MICRO



1. Ascas cilíndricas, octosporicas, uniseriadas, no amiloides y con croziers

Medidas de las ascas (400x, en agua, material fresco)
115 [128.7 ; 137.5] 151.2 x 12.2 [14.9 ; 16.7] 19.5
N = 17 ; C = 95% ; Me = 133.09 x 15.82





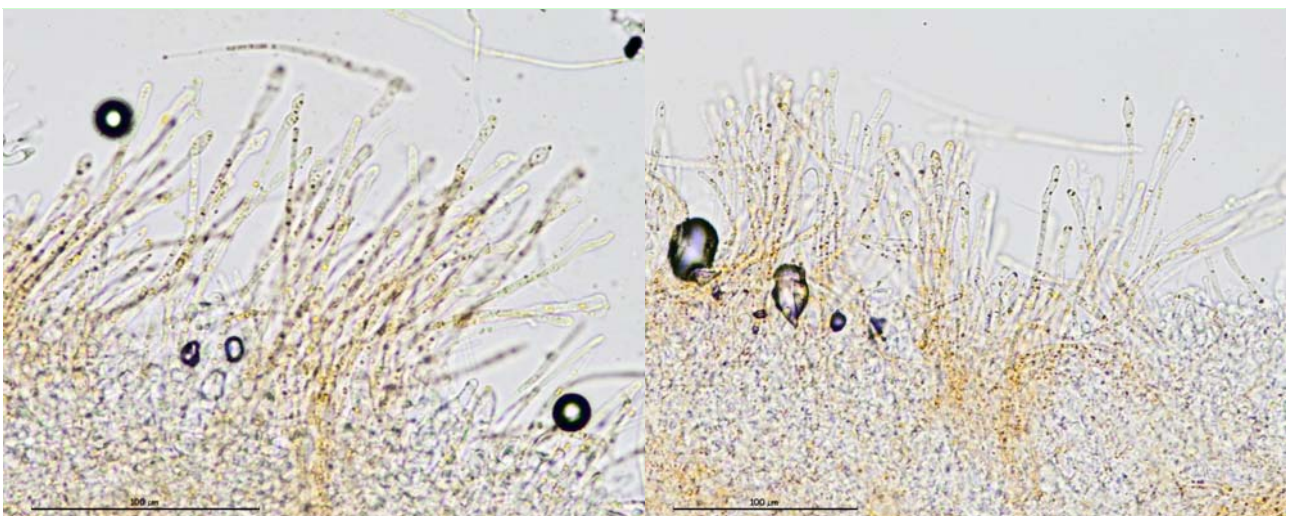
2. Esporas ovoides, con muchas pequeñas gúttulas y alguna gúttula más grande

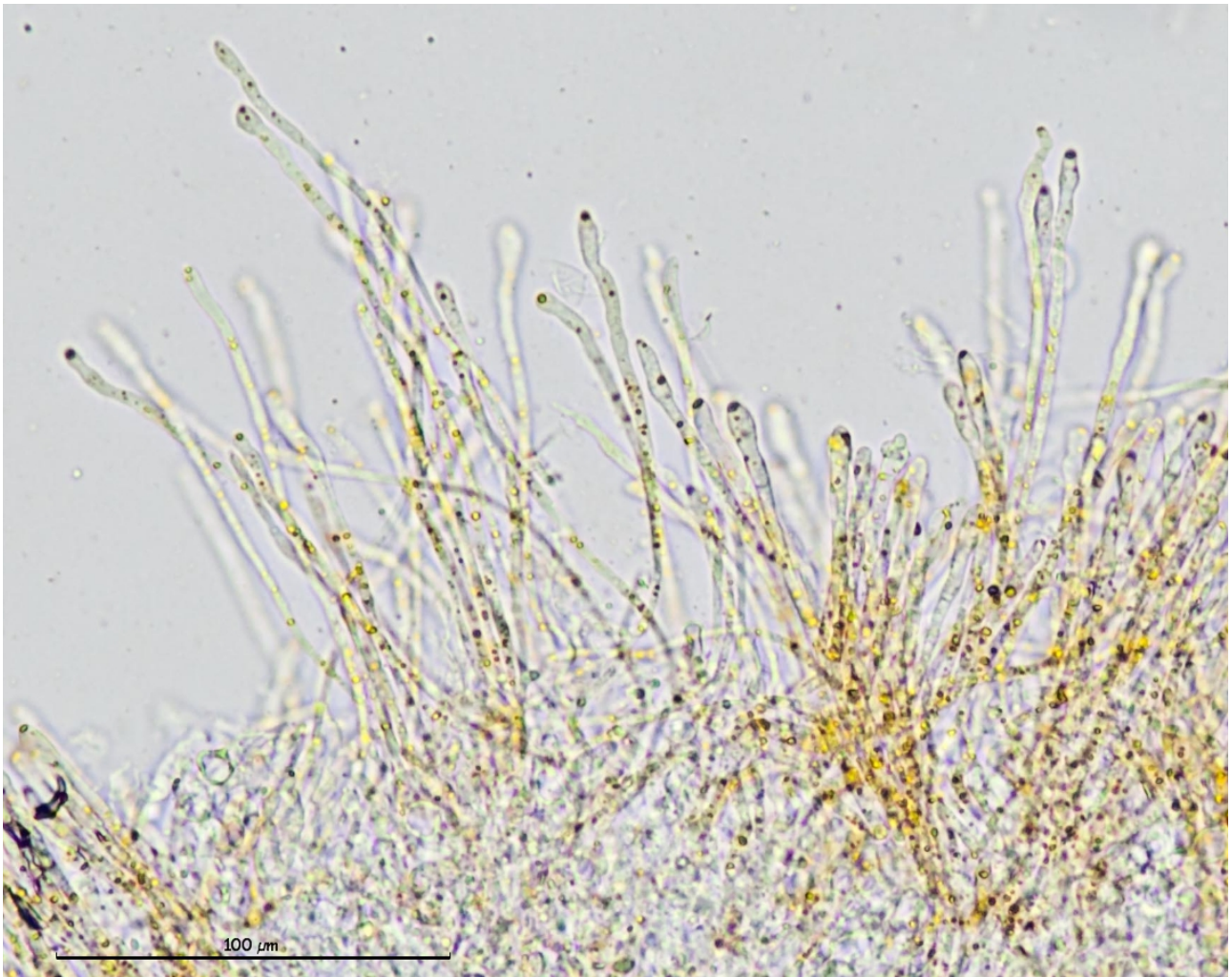
Medidas esporales (400x, agua, material fresco)

13 [14.8 ; 15.5] 17.3 x 9.1 [10.6 ; 11.2] 12.7

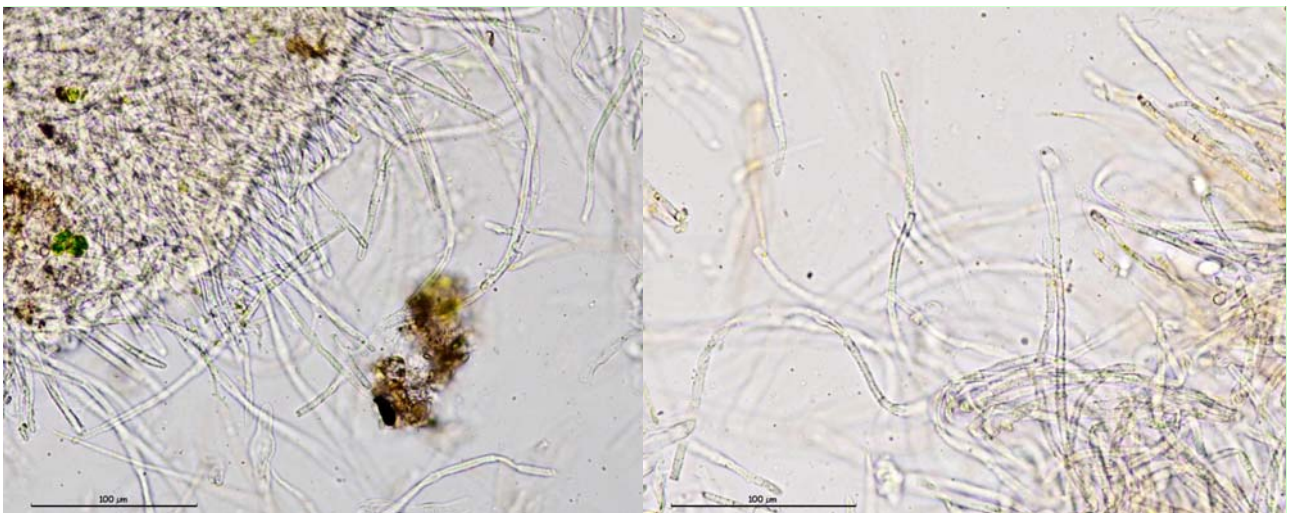
Q = 1.2 [1.4 ; 1.4] 1.6 ; N = 41 ; C = 95%

Me = 15.17 x 10.91 ; Qe = 1.4





3. Paráfisis cilíndricas, septadas, apenas ramificadas, irregulares, engrosadas en el ápice y con numerosas pequeñas gúttulas



4. Pelos hialinos, cilíndricos, de punta redondeada, septados, paredes gruesas y con numerosas verrugas

Medidas pelos (400x, en agua, material fresco, medidas mínimas de longitud)
 ≥ 153.5 [209.2 ; 260.7] 316.4 x 3.2 [4.6 ; 5.9] 7.3
 N = 10 ; C = 95% ; Me = 234.95 x 5.22

OBSERVACIONES

El género *Lachnellula* se diferencia de otros afines, además de por caracteres microscópicos, por crecer en coníferas, mientras que las especies de los géneros *Dasyscyphus*, *Proliferodicus*, *Perrotia* y *Capitotricha* crecen sobre frondosas. *Lachnellula robusta* se caracteriza por el himenio amarillo-naranja, pelos blancos con verrugas, esporas ovoides bastante grandes, con numerosas gúttulas pequeñas y muy pocas grandes, con Q menor de 1,5, ascas con croziers y permanentemente IKI negativas, crece en cortezas y ramitas de *Abies alba* y *Abies pinsapo* hasta 1,5 m del suelo (nuestra recolecta estaba en ramas más altas), en zona de montaña, en el centro y el sureste de Europa. Con esporas bastante más pequeñas, de (6,5) 8-10 (11,5) x (5) 5,5-6,5 (7) μm , también elipsoides-ovoides está *L. gallica* (P. Karst. & Hariot) Dennis. *Lachnellula suecica* (de Bary ex Fuckel) Nannf. tiene las esporas globosas-subglobosas de 4-7 (8) x 4-6 μm . Macroscópicamente también se parece a varias especies del género *Lachnum*, como por ejemplo *Lachnum bicolor* (Bull.) P. Karst., al que no se parece en nada microscópicamente, pues tiene ascas amiloides, esporas fusiformes, paráfisis muy gruesas y lanceoladas, los pelos con cristales en la punta y crece sobre madera de haya o *quercus*.

OTRAS DESCRIPCIONES Y FOTOGRAFÍAS

- BARAL, H.O. *In vivo veritas* DVD. Vers. 3. 15 Oct. 2005.

