

Tricharina praecox var. *praecox*

(P. Karst.) Dennis, *Kew Bull.* 25(2): 338 (1971)



Pyrenomataceae, Pezizales, Pezizomycetidae, Pezizomycetes, Pezizomycotina, Ascomycota, Fungi

- ≡ *Ascorhizoctonia praecox* Chin S. Yang & Korf, *Mycotaxon* 23: 475 (1985)
- ≡ *Humaria praecox* (P. Karst.) P. Karst., *Acta Soc. Fauna Flora fenn.* 2(no. 6): 120 (1885) [1881-1885]
- ≡ *Lachnea praecox* (P. Karst.) Sacc., *Syll. fung. (Abellini)* 8: 183 (1889)
- ≡ *Peziza praecox* P. Karst., *Not. Sällsk. Fauna et Fl. Fenn. Förh.* 10: 124 (1869)
- ≡ *Tricharina praecox* var. *intermedia* Egger, Chin S. Yang & Korf, in Yang & Korf, *Mycotaxon* 24: 507 (1985)

Material estudiado

España, Jaén, Martos, La Vereda, 30S VG0673, 446 m, sobre tierra desnuda en cultivo de olivar y bajo *Olea europaea*, 23-II-2014, leg. Salvador Tello, JA-CUSSTA: 7946.

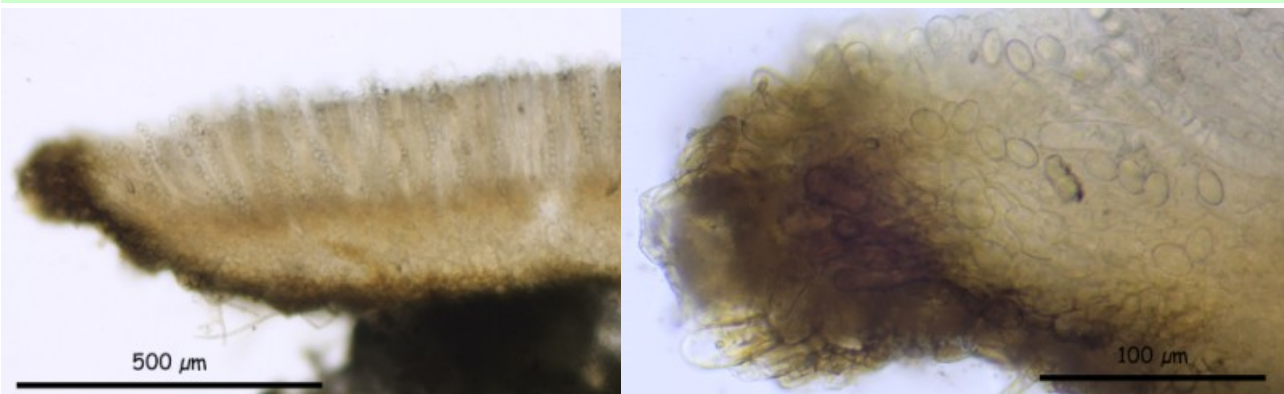
España, Jaén, Fuensanta de Martos, Tejera Alta, 30S VG2168, 887 m, sobre tierra desnuda en cultivo de olivar y bajo *Olea europaea*, 24-IV-2014, leg. Salvador Tello, JA-CUSSTA: 7945.

Descripción macroscópica

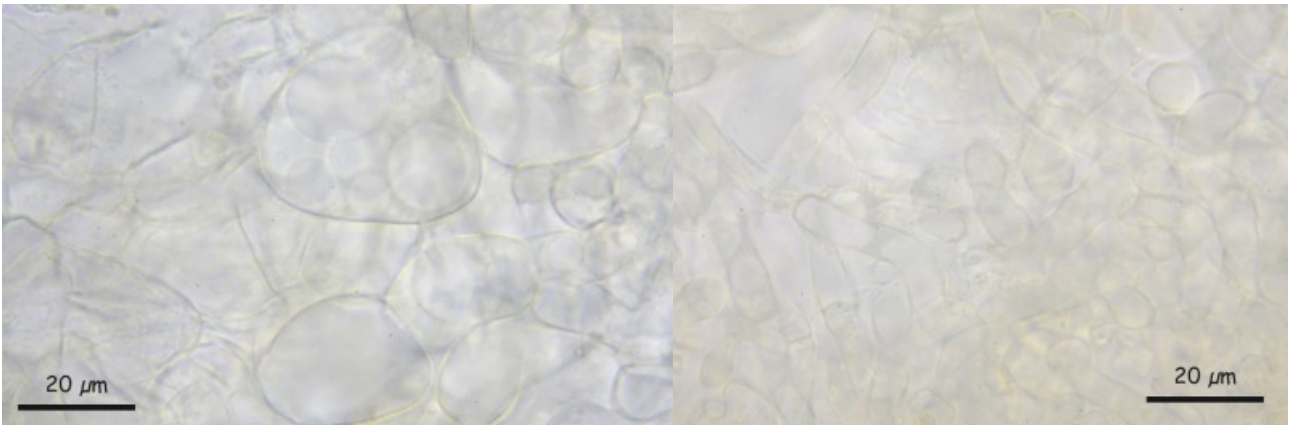
Apotecios de 2-6 mm, sésiles, profundamente cupulados al principio, aplanándose algo en la madurez, a veces rasgados, de himenio grisáceo o algo anaranjado, con el margen marrón lleno de fascículos de pelos largos, junto con otros pelos hifoides más pequeños.

Descripción microscópica

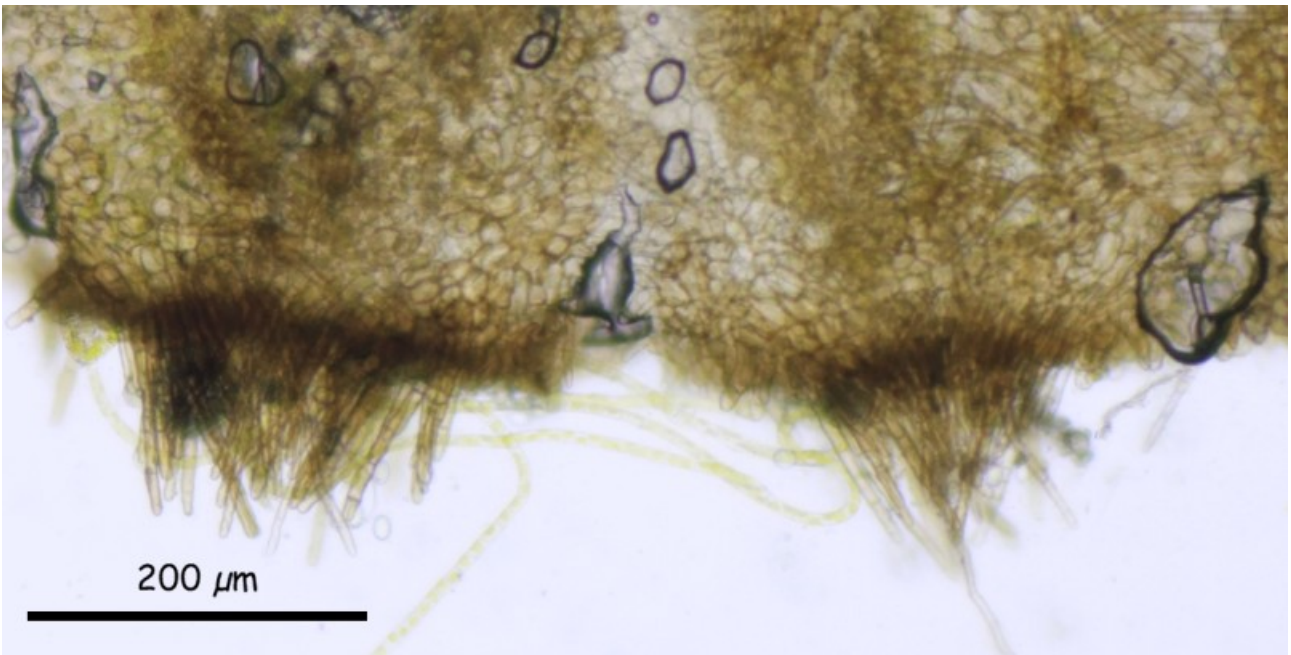
Excípulo ectal de textura globuloso-angular. **Excípulo medular** de textura intrincada. **Ascas** de (179,98) 196,43 - 222,38 (234,33) x (15,69) 19,53 - 22,83 (22,89) μm ; Me = 209,29 x 20,61 μm , operculadas, no amiloides, octospóricas, cilíndricas, estrechándose en la base, con croziers. **Ascosporas** de (14,17) 14,88 - 16,28 (17,85) x (8,96) 9,62 - 10,65 (11,28) μm ; Me = 15,58 x 10,11 μm ; Qe = 1,54, uniseriadas, hialinas, ornamentadas con pequeñas verrugas. **Paráfisis** septadas, a veces bifurcadas y con el ápice no o ligeramente engrosado. **Pelos** marrones, septados, de base bulbosa y ápices no acuminados de (94,87) 100,94 - 144,85 (155,51) μm de largo.



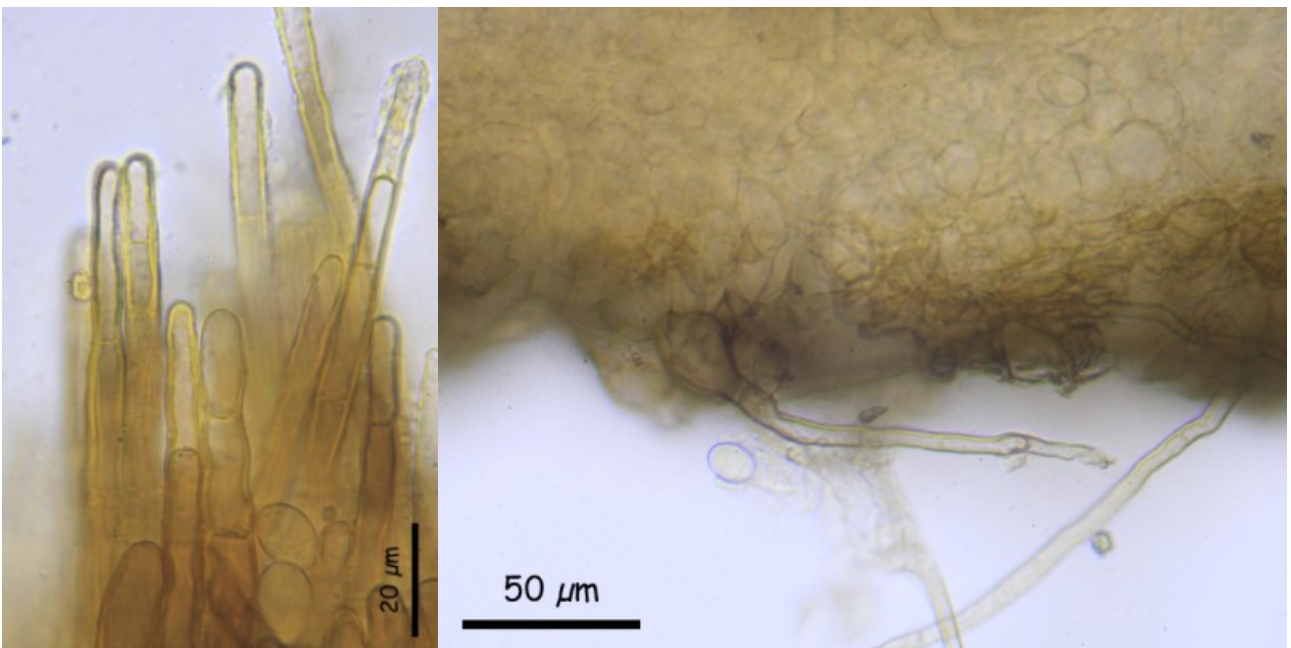
A. Sección del apotecio 100x (izquierda) y margen del apotecio 400x (derecha) en agua.



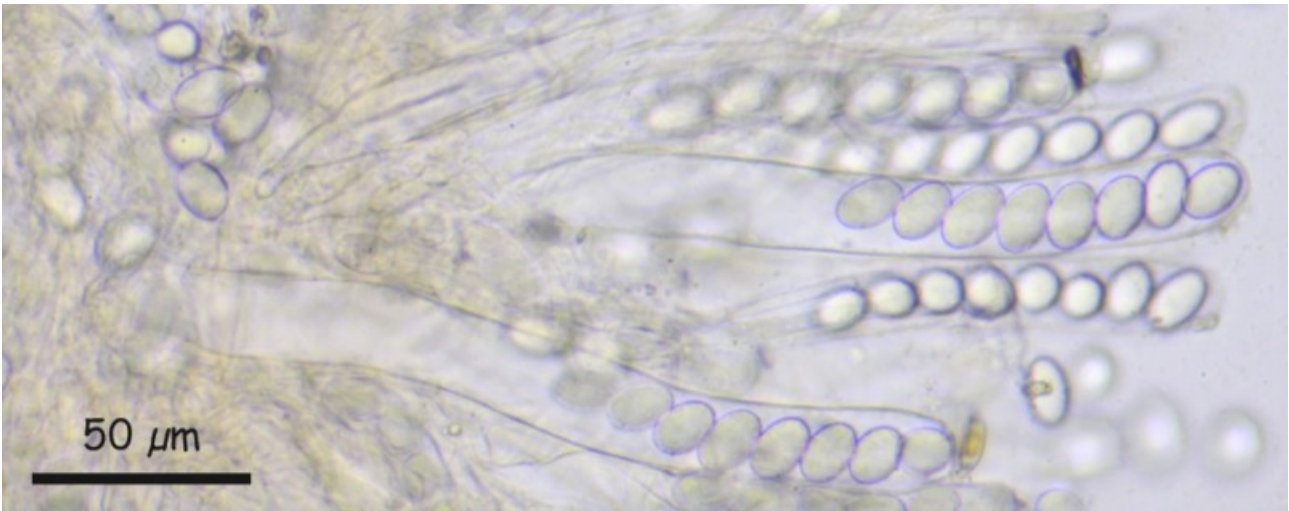
B. Excípulo ectal (izquierda) y excípulo medular (derecha) en agua 1000x.



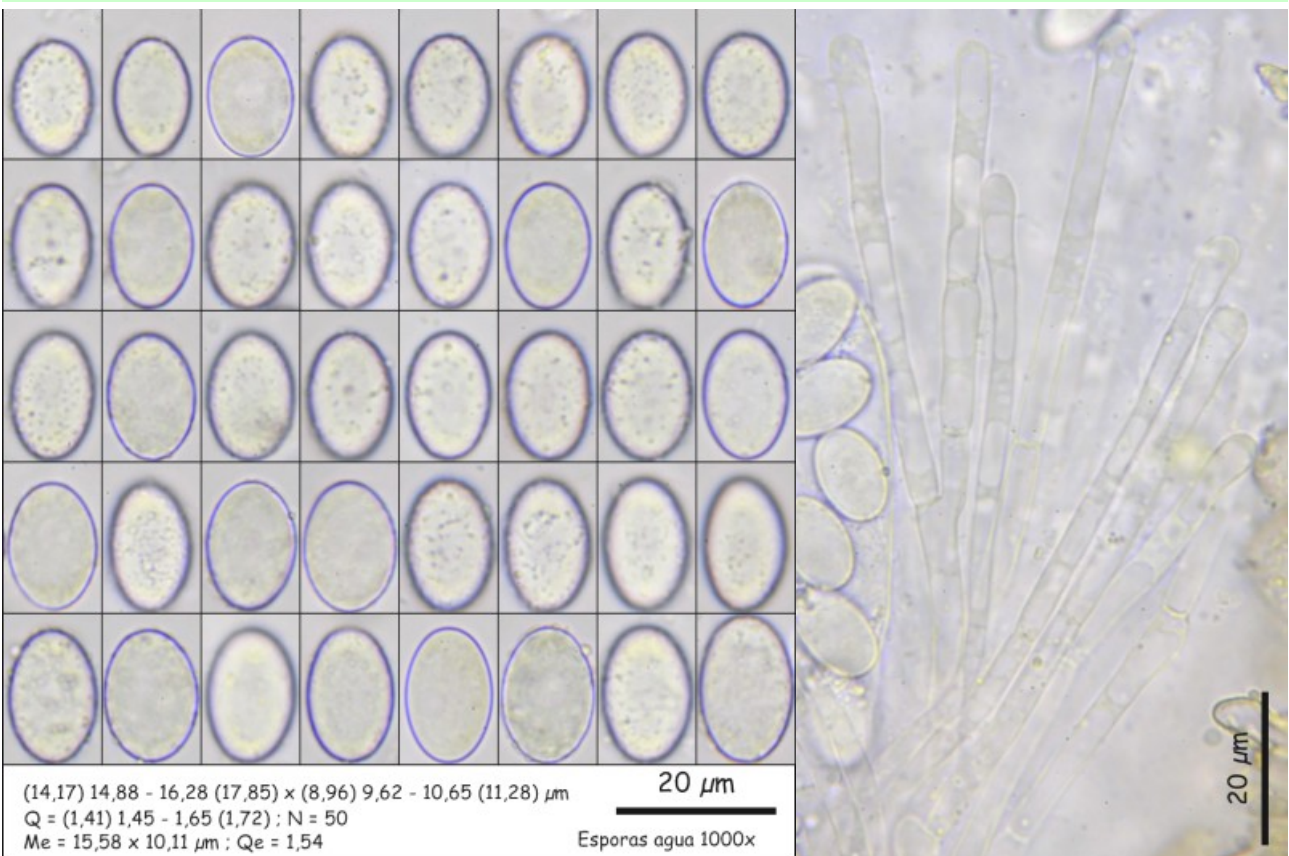
C. Pelos del margen en agua 100x.



D. Pelos del margen 1000x (izquierda) y pelos del exterior del apotecio 400x (derecha) en agua.



E. Ascas en agua 400x.



F. Esporas (izquierda) y paráfisis (derecha) en agua 1000x.

Observaciones

Tricharina praecox var. *praecox* (P. Karst.) Dennis es una especie que suele crecer en zonas quemadas, aunque nuestras dos recolectas estudiadas crecían sobre suelo desnudo sin restos de hogueras. Es una especie muy variable en su morfología, pudiendo tener apotecios blanquecinos, anaranjados e incluso amarillos. *Tricharina praecox* var. *intermedia* Egger, Chin S. Yang & Korf es muy parecida, con esporas de forma y medidas similares pero sin ornamentación. En alguna muestra aparecen esporas ornamentadas, aunque las marcas desaparecen en las esporas maduras y postmaduras, por lo que sería muy difícil de separar si no es por su distribución, ya que *T. praecox* var. *intermedia* sería solo de Norteamérica, mientras que *T. praecox* var. *praecox* está en Europa, India y Groenlandia, YANG & KORF (1985). Se diferencia de *Tricharina praecox* var. *cretea* (Cooke) Chin S. Yang & Korf, en que ésta tiene las esporas subfusiformes, sin pasar de 8 μm de ancho. *Tricharina striispora* Rifai, Chin S. Yang & Korf también tiene esporas verrucosas, pero en ésta las verrugas están distribuidas formando estrías longitudinales.

Otras descripciones y fotografías

- YANG, C.S.; KORF, R.P. (1985). A monograph of the genus *Tricharina* and of a new, segregate genus, *Wilcoxina* (Pezizales). *Mycotaxon*. 24:502-505.
- LINDEMANN, U. (2013): Trouble with *Tricharina* Eckblad. About a difficult genus of the operculate discomycetes. *Mycol. Bav.* 14:37-51.

