

DIE MULTIFUNKTIONALEN TOP-PERFORMER

Systemmerkmale

Typ
Tischgerät

Technologie
Einkomponenten-Toner, Single Laser

Druck-/Kopiergeschwindigkeit
KM-3035: max. 30 Seiten A4 und max. 20 Seiten A3 pro Minute
KM-4035: max. 40 Seiten A4 und max. 23 Seiten A3 pro Minute
KM-5035: max. 50 Seiten A4 und max. 26 Seiten A3 pro Minute

Auflösung
Kopieren/Scannen: 600 x 600 dpi, 256 Abstufungen
Drucken: 1200 dpi im FAST-Mode

Zeit für die erste Kopie
Ca. 3,9 Sekunden (KM-3035), 3,5 Sekunden (4035/5035)

Aufwärmzeit
Ca. 25 Sekunden

Abmessungen (H x B x T)
745 mm x 585 mm x 646 mm (Basisgerät)

Gewicht
Ca. 82 kg (Basisgerät, betriebsbereit)

Netzspannung
220/240 V, 50 Hz

Papierverarbeitung

Papierzufuhr (Standard)
2 x 500-Blatt-Universalkassette, 60-105 g/m², A5R-A3, Folio
200-Blatt-Multifunktionskassette, 45-200 g/m², A6R-A3, Folio, Umschläge

Endlos-Duplex-Einheit
64-80 g/m², A5R-A3, Folio

Ausgabekapazität
250 Blatt interne Ablage

Optionale Papierverarbeitung

Automatischer Originaleinzug mit Wendung SRDF-2
100 Blatt, 35-160 g/m², A5-A3

Papierkassette/Unterschrank PF-70
2 x 500 Blatt, 60-105 g/m², A5R-A3

Großraumkassette PF-75
3.000 Blatt, 60-105 g/m², A4

Finisher DF-71E
Finisher mit Multiheftung (bis zu 3 Positionen) und 2- und 4-fach-Lochung, 3.000 Blatt, 50 Blatt Heftkapazität, A3, A4, A4R, Folio

Finisher DF-73
1.000-Blatt-Ablage, 30 Blatt Heftkapazität (1 Position), A3, A4, A4R, Folio

Booklet-Finisher DF-75R
Booklet-Finisher mit Rückenheftung, 1.000 Blatt, 50 Blatt Heftkapazität (3 Positionen), A3, A4, A4R

AK-71C, Verbindungs-Kit für DF-71E, DF-73, DF-75R

PH-2B, 2-Loch-Einheit für DF-75R

PH-2C, 4-Loch-Einheit für DF-75R

Interner Finisher DF-78
500 Blatt, 30 Blatt Heftkapazität, A3, A4, A4R

Job-Separator J-1402
Job-Separator trennt kopierte, gedruckte und gefaxte Dokumente, 100 Blatt, 45-160 g/m², A5R-A3

Kopierfunktion

Kopierspeicher
Std. 64 MB RAM, erweiterbar auf max. 20 GB mit opt. HDD (HD-70)

Vorlagenformat
Max. A3

Kopierwahl
1 bis 999 Kopien/Sätze

Zoombereich
25 % bis 400 % in 1 % -Schritten

Feste Zoomfaktoren
21 Verkleinerungen, 9 Vergrößerungen

Kopierfunktionen
Folienmodus, Energiesparmodus, Unterbrechungstaste, Kostenstellenverwaltung

Digitalfunktionen
Scan Once – Copy Many (Speicherkopieren), Speichersortieren, Rotationsortieren, Deckblatt, n-fache Ausgabe, Seitennummierung, Wasserzeichen (Overlay), Positiv, Negativ, Spiegelung, Randverschiebung, Randlöschung, Broschüren-Layout

Weitere Optionen HD-70 mit folgenden Funktionen:

20-GB-Festplatte
Jobreservierung (9 Jobs)
Test-Kopie, 100 Boxen für Kopieraufträge
100 Kostenstellen (max. 1.000 mit opt. HD-70)
Formularspeicherung, Wasserzeichen

Druckfunktion (optional)

Controller
Kyocera (Drucker-Controller U)

CPU
PowerPC 750CX, 500 MHz

Speicher
64 MB RAM (max. 576 MB, additional 2 DIMM-Sockel – 16, 32, 64, 256 MB)

Emulationen
PCL6 inkl. P/L, KPD/L 3 (PostScript-3-kompatibel), Lineprinter, IBM Proprinter X24E, Epson LQ-850, Diablo 630, KC-GL, PDF Direct Printing

Controllersprache
PRESCRIBE IIe

Schriften
80 skalierbare Fonts inkl. internationalen Zeichensatzes, 136 PostScript*-3-Fonts, 1 Bitmap-Font, 45 Barcodes mit automatischer Prüfsummengenerierung (z. B. EAN8/EAN13/EAN128) inkl. Unterstützung des zweidimensionalen Barcodes PDF-417. Download-Fonts: Kyocera, PCL, Typ 1 + 3

Schnittstellen
Highspeed bidirektional parallel (IEEE 1248, Windows 95*/98*/2000*/ME*/XP kompatibel), USB 2.0, Fast Ethernet (10 Base T/100 Base TX), 2 Option-Interface-Slots

Optionaler Speicher für den Controller

RAM-Erweiterung
MD-16: 16 MB; MD-32: 32 MB; MD-64: 64 MB; MD-128: 128 MB

CompactFlash*-Card
CF-16: 16 MB; CF-32: 32 MB; CF-64: 64 MB
PCL-Barcode-Flash mit weiteren Barcodes auf PCL-Basis (ein-/zweidimensional) und OCR-A-/B-Fonts

Optionale Schnittstellen/Netzwerk für den Controller

SB-50/SB-60/SB-70/SB-110/IB-21E/ SB-110FX/SB-140
Fiberlink/TokenRing/Wireless LAN/FastEthernet/Fiberlink + Fast-Ethernet-Interface mit Multiprotokollsupport und SNMP für Novell* (IPX) inkl. NDS*, UNIX (TCP/IP), Apple EtherTalk/TokenTalk IPP*

Weitere Optionen

Festplattensystem HD-4
20 GB für eMPS-Funktionen, z. B. Speichern von Druckjobs, passwortgeschütztes Drucken, virtuelle Mailboxen (bis zu 256 Stück)

Mailbox M-2107 (für DF-71)
7fach-Mailbox

Scanfunktion (optional)

Scansystem E
Funktionalität
Scan to PC, Scan to E-Mail, Scan to Folder, TWAIN

Medientypen
Foto, Text, Foto und Text, OCR

Vorlagenformat
Max. A3

Scangeschwindigkeit
Max. 50 Originale pro Minute

Scanauflösung
Max. 600 x 600 dpi

Abstufungen
s/w, 256 Graustufen

Dateitypen
TIFF, PDF

Schnittstelle
10 Base T/100 Base TX

Faxfunktion (optional)

Faxsystem J
Kompatibilität
ITU-T Super G3

Modemgeschwindigkeit
Max. 33,6 Kbit/s

Übertragungsgeschwindigkeit
Max. 3 Sekunden (mit JBIG)

Scangeschwindigkeit
1 Sekunde (Quick Scan)

Auflösung
Normal (8 Pixel/mm x 3,85 Lines/mm)
Fein (8 Pixel/mm x 7,7 Lines/mm)
Superfein (8 Pixel/mm x 15,4 Lines/mm)
Ultrafein (16 Pixel/mm x 14,4 Lines/mm mit opt. Faxspeicher)

Vorlagenformat
Max. A3

Kompressionsmethode
JBIG, MMR, MR, MH

Speicher
4 MB Bitmap
4 MB Bildspeicher
In Verbindung mit dem optionalen Scansystem E Faxen vom PC (Fax-Druckertreiber), Sendebestätigung per E-Mail, bis zu 3.000 Adressen, Deckblatt-Funktion, zeitversetztes Senden

Optionaler Speicher für Fax

Faxspeicher FM-1 – 8 MB
Für Bitmap und Bildspeicher

Zubehör

Arbeitsablage DT-70
Abdeckung Typ D
Unterschrank (Holz)

Verbrauchsmaterialien

Toner-Kit
Einkomponenten-Toner für 34.000 Seiten mit 6 % Schwärzung

Alle angegebenen Papierkapazitäten beziehen sich auf eine Blattstärke von max. 0,11 mm. Bitte setzen Sie nur von Kyocera empfohlene Druckmaterialien ein.

8020209019/Stand 12/2004 – gedruckt auf chlorfrei gebleichtem Papier - Alle vorgenannten Markennamen und Produkte sind Warenzeichen bzw. eingetragene Warenzeichen der jeweiligen Eigentümer. Irrtum und technische Änderungen vorbehalten.



► print ► copy ► scan ► fax

Ihr Kyocera Business Partner:



KYOCERA MITA Deutschland GmbH – Mollsfeld 12 – D-40670 Meerbusch
Tel.: +49 (0) 21 59/9 18-0 – Fax: +49 (0) 21 59/9 18-106 – www.kyoceramita.de



► Die Wirtschaftswunder: die neuen, multifunktio- nalen TOP-Performer.



Abb. mit Optionen

Ob für **print, copy, scan** oder **fax/pc-fax**, die neuen TOP-Performer von Kyocera arbeiten, arbeiten und arbeiten. Die einsatzfreudigen Allrounder sparen Ihnen damit nicht nur Kosten, sondern auch Zeit und Wege. Und holen so jede Menge mehr raus für Ihr Geschäft.

Mit 30, 40 oder sogar 50 Seiten pro Minute s/w im A4-Format werden die **Kommunikationszentralen** KM-3035, KM-4035 oder KM-5035 jeder Abteilungsgröße gerecht. Dabei überzeugen sie mit einer einzigartigen Vielfalt an Papierverarbeitungsoptionen. Die Systeme mit **standardmäßiger Duplex-Einheit** lassen sich optional mit **vier verschiedenen Finishinglösungen** ergänzen – wie zum Beispiel Booklet-Finishing zur professionellen Erstellung von Broschüren. Unterschiedliche Papierzuführungen mit unterschiedlich hohen Kapazitäten sorgen dafür, dass die TOP-Performer immer ausreichend Papier-Reserven haben.

Und für ein **Dokumentenmanagement der Superlative** bietet die optionale 20-GB-Festplatte **enorme Speicherkapazität**. Zudem unterstützt sie jede Menge digitale Kopierfunktionen. Wirtschaftlicher und produktiver als mit den TOP-Performern geht's in diesen Kopiererklassen nicht.

Immer bei der Arbeit.

Dank der **langlebigen Komponenten** von Kyocera arbeiten diese Systeme noch wirtschaftlicher: Die Trommeln aus amorphem Silizium und das Maintenance-Kit braucht man beim KM-3035 nur alle 400.000 Seiten zu wechseln beziehungsweise nur alle 500.000 Seiten beim KM-4035 und beim KM-5035. Das ist nicht nur besonders **umweltfreundlich**, sondern Sie profitieren zudem von einer hohen **Verfügbarkeit**, geringen Ausfallzeiten und somit noch **geringeren Folgekosten**.

Bedienkomfort genießen.

Das benutzerfreundliche **Touchpanel** zeigt an, wie es geht: Mit Hilfe von **Piktogrammen** auf der großen Anzeige sind alle Vorgänge leicht verständlich. Genauso einfach ist auch die Bedienung – **per Fingerdruck**. Und schon ist Ihnen wieder ein bisschen Arbeit abgenommen worden.



Alles im Blick mit dem selbsterklärenden Touchpanel

Highlights

- Bis zu 30, 40 bzw. 50 Seiten A4 und bis zu 20, 23 bzw. 26 Seiten A3 Druck und Kopie
- Erste Kopie nach ca. 3,9 Sekunden beim KM-3035 und ca. 3,5 Sekunden beim KM-4035 und KM-5035
- Hohe Ausgabequalität dank Text-, Foto- und Text-Foto-Modus
- Standardmäßige Duplex-Einheit
- Vier optionale Finishinglösungen
- Optionale Druck-, Scan-, und Fax-/PC-Fax-Funktionalität
- Optionale 20-GB-Festplatte
- PowerPC-500-MHz-Controller der neuesten Generation
- Erweiterung auf 1.000 Kostenstellen

► Einer für alles, alles für einen.

Copy.

Es gibt Systeme, die kopieren, und es gibt die neuen TOP-Performer: Mit ihnen wird Arbeit zum Kinderspiel und Kopieren zu maximalem Komfort.

► Scan Once – Copy Many

Bis zu 322 Originale werden nur ein einziges Mal gescannt und im 64-MB-Speicher abgelegt. Von diesen Daten können Sie dann bis zu 999 Kopien in immer gleich bleibend guter Kopierqualität erstellen.

► Speichersortieren

Die Funktion spart Ihnen den Sorter, indem die Kopien automatisch aus dem Speicher heraus digital sortiert werden. Und damit sparen Sie viel Platz und Kosten.

► Rotationsortieren

Die einzelnen Sätze werden getrennt im Hoch- und Querformat ausgegeben.

Print.

Die neuen Systeme haben mehr drauf als nur Kopieren: Im Handumdrehen sind sie in ein leistungsfähiges Drucksystem verwandelbar. Die Druck-Controller-Technologie wird in den wirtschaftlichen ECOLaser-Druckern von Kyocera seit vielen Jahren erfolgreich eingesetzt. Und auch bei Multifunktionsgeräten spart sie nicht nur Kosten, sondern gewährleistet außerdem beste Qualität: Statt 600 dpi wird mit der FAST-Technologie eine Druckauflösung von 1200 dpi erreicht.

► Networking ohne Grenzen

Dank einer Vielzahl bereits integrierter und optionaler Schnittstellen können die TOP-Performer in nahezu allen Systemumgebungen perfekt betrieben werden.

► Neueste Druckertreiber

Die neueste Generation verwendet eine weltweit einheitliche Benutzeroberfläche für alle Kopierer und Drucker von Kyocera.

► KM NetViewer

Für beste Kontrolle, Überwachung und Steuerung über das Netz.

► Dokumentenmanagement der Extraklasse.

Die optionale Festplatte.

Die belastbaren TOP-Performer lassen sich gern noch mehr Arbeit aufbrummen: mit der 20-GB-Festplatte HD-70.

► Quick Copy

Zum schnellen erneuten Ausdruck einer Datei ohne Wartezeit – dank temporärem Zwischenspeichern.

► Job-Kombination

Gescannte Originale aus bis zu 9 unterschiedlichen Vorlagen können zu einem Job zusammengefasst ausgegeben werden.

► Queue-Management

Verändern Sie die Reihenfolge Ihrer Jobs: vorziehen, nach hinten verlegen oder löschen – ganz wie Sie wünschen.

► Dokumentenspeicher

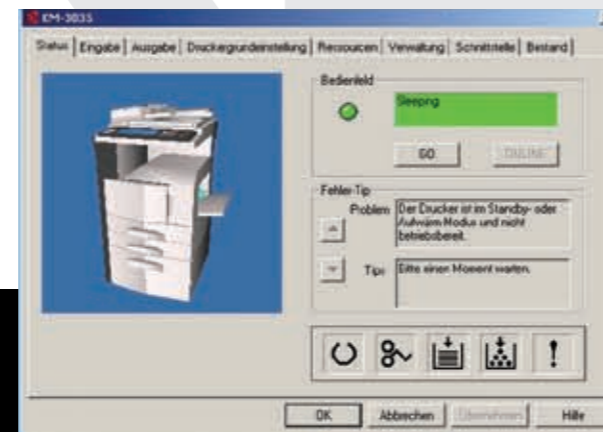
Auf der Festplatte befinden sich 100 passwortgeschützte Boxen, die an Mitarbeiter oder Abteilungen vergeben werden können – zur Ablage häufig genutzter Dokumente.

Highlights

- 20 GB Speicherkapazität für ca. 70.000 Seiten
- Formulargalerie mit bis zu 100 Vorlagen und Wasserzeichen-Funktion
- Jobreservierung für bis zu 9 Aufträge
- Deck- und Trennblätter zur besseren Übersicht

► Kostenstellen-Management

Mehr Wirtschaftlichkeit! Vergeben Sie bis zu 1.000 verschiedene Kostenstellen und Sie haben Ihre Ausgaben bestens im Griff. Es können standardmäßig 100 Abteilungen verwaltet werden, wobei bis zu 8-stellige Abteilungscode gewählt werden können. Die mit dem jeweiligen Abteilungscode erstellte Gesamtzahl von Kopien, Drucken, Scans und Faxen kann über einen Management-Report an der Maschine ausgedruckt werden. Eine Untergliederung nach verschiedenen Papierformaten ist ebenfalls möglich. Die Kostenstellen können einzeln oder gesamt ausgewertet, limitiert oder gesperrt werden. Das rechnet sich.



► **Einer für alles,
alles für einen.**



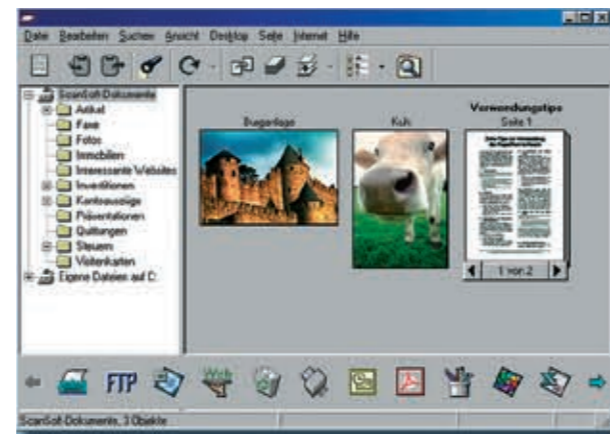
Abb. mit Optionen

Scan.

Als Option bieten die TOP-Performer **schnellste** Scanner-Technologie. So können Sie auch größere Mengen an Originalen bis zum Format A3 blitzschnell einlesen und dann digitalisiert weiterverarbeiten. Das heißt, Sie können die Daten z. B. **per E-Mail** versenden oder in PC-Verzeichnisse bzw. Anwendungen (TWAIN) einscannen. Und dank **Dual Process** können Sie sogar zeitgleich scannen und drucken.

► PaperPort Deluxe

Mit der intelligenten Software zur Verwaltung, Organisation und Archivierung lassen sich Scans beispielsweise in einem Ordner zusammenfassen oder mit Kommentaren und Markierungen versehen.



Fax/PC-Fax.

Wer bei so viel Leistung noch mehr aus den TOP-Performern rausholen möchte, kann sie zusätzlich mit dem Faxsystem J ausstatten – inklusive hervorragender Super-G3-Technologie. Und wem das immer noch nicht genügt, der kann mit dem Scansystem E auf Wunsch zusätzlich die fantastischen Möglichkeiten des PC-Faxens von Kyocera nutzen. So wirtschaftlich kann Multifunktionalität sein.

► Fax vom PC

Faxversand vom PC aus vermeidet Qualitätsverlust durch unnötiges Ausdrucken und spart Zeit und Wege.

► E-Mail-Funktion

Dank Sendebestätigung und Empfangsbenachrichtigung per E-Mail sind Sie an Ihrem Arbeitsplatz bestens informiert.

► Automatisches Deckblatt

Die zur Auswahl stehenden verschiedenen gespeicherten Deckblätter sind flexibel mit bis zu 4.500 Zeichen Text ergänzbar.

► Kurzwahl

Kurzwahltasten können vom Rechner aus konfiguriert werden.

► Umfangreiche Adressverwaltung

Der Faxtreiber verwaltet bis zu 3.000 Adressen, die auch aus E-Mail-Programmen importiert werden können.



► Zu guter Letzt das optimale Finishing.

Der interne Finisher DF-78.

Gut sortiert: Der interne Finisher schafft mit versetzter Ausgabe und Heftfunktion für **bis zu 30 Seiten** Ordnung im Büro. Nur verteilen müssen Sie die Dokumentensätze dann noch selbst.

Der Finisher DF-71E.

Mit dem optionalen Finisher DF-71E laufen die TOP-Performer zu Höchstform auf: Dank einer erstaunlichen Ablage-Kapazität von **3.000 Blatt (Face-down)** lassen sich selbst umfangreichste Kopier- oder Druckjobs bewältigen. Für kleinere Jobs steht dabei zusätzlich eine **250-Blatt-Face-up-Ablage** zur Verfügung. Und endgültig überzeugt sind Sie von dem DF-71E, wenn es um die Weiterverarbeitung der Dokumente geht. Denn da ist kaum einer so vielseitig wie er.

- Versetzte Ausgabe verschafft den nötigen Überblick.
- Verschiedene Heftpositionen möglich für bis zu 50 Blatt auf einmal.
- 2fach- und 4fach-Lochen für das Archiv oder komplette Dokumentensätze, z. B. kombiniert mit Heften.
- Mailboxfunktion für Sorter-Fächer, die bequem einzeln vom PC aus angesteuert werden können.

Der Finisher DF-73.

Professionelles Finishing kann so preiswert sein: Ausgestattet mit einer Face-down-Ablage für **1.000 Blatt**, heftet der Finisher DF-73 bis zu 30 Seiten in A4.

Der Booklet-Finisher DF-75.

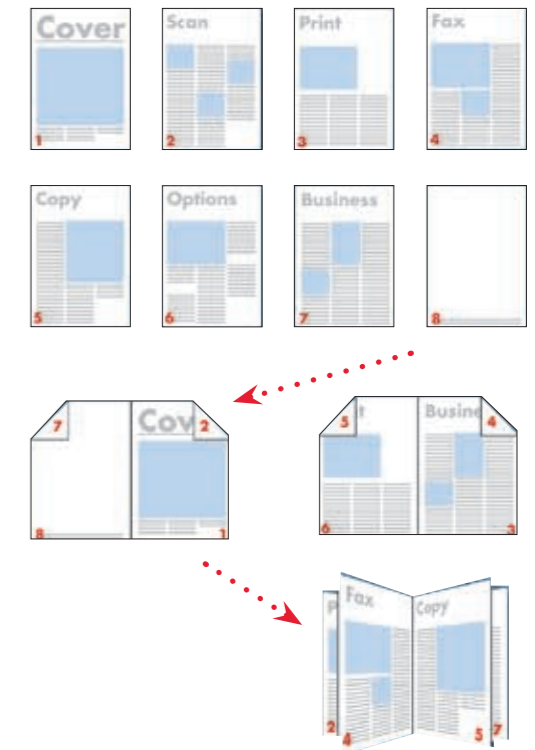
Booklets sollen nicht nur professionell aussehen, sondern vor allem einfach zu erstellen sein. Nichts leichter als das für die TOP-Performer mit dem Finisher DF-75. Er heftet an **drei Positionen** bis zu 50 Blatt und falzt vollautomatisch bis zu **40-seitige Broschüren** mit Rückenstich-Heftung in A4 oder A5. Die richtige Seitenfolge errechnen der KM-3035, der KM-4035 und der KM-5035 natürlich selbständig, damit Ihre Datei korrekt auf der Vorder- und Rückseite der A3- oder A4-Seite platziert wird.



Abb. mit Optionen



Abb. mit Optionen



Perfekte Booklet-Formatierung – die richtige Seitenfolge wird selbständig berechnet

► **Seitenweise rausholen, was rauszuholen ist.**

► **KM-3035/KM-4035/KM-5035**

Papieroptionen

- Mailbox M-2107 **1**
- Automatischer Originaleinzug mit Wendung SRDF-2 **2**
- Dokumenten-Finisher DF-71E **3** mit Heft- und Lochfunktion
- 3.000-Blatt-Großraumkassette PF-75 **4**



Abb. mit Optionen

Mögliche Konfigurationen

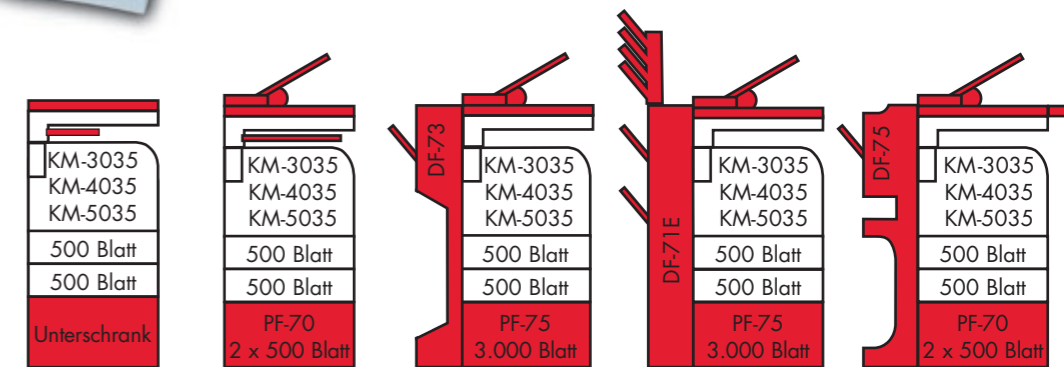


Abb. mit Optionen



Die Papierzuführungen PF-70 und PF-75.

Mit der **Papierzufuhr PF-70** ist mehr für Sie drin – nämlich zusätzliche 2 x 500 Blatt. Und mit der **3.000-Blatt-Großraumkassette PF-75** steht sogar umfangreichsten Aufträgen nichts mehr im Wege. Die beiden 500-Blatt-Standard-Universalkassetten und die 200-Blatt-Standard-Universalzufuhr können derweil für andere Aufgaben ausgestattet werden.

Die 200-Blatt-Multifunktionskassette.

Der Allrounder für die Allrounder: Nicht nur vielfältige **Standardpapierformate** werden von der Kassette verarbeitet, sondern auch benutzerdefinierte Einstellungen und **individuelle Formate** sind ihre Stärke – von 70 x 148 mm bis hin zu Formaten, die größer sind als A4. Dazu öffnet man die Kassette einfach und nutzt sie als Papierzufuhr. Mit DIN-A4-Papier im Hochformat bestückt, ist sie auch wieder voll verschließbar.

KM-3035/KM-4035/KM-5035

Standard	2 x 500-Blatt-Universalkassette	•	•	•	•
	200-Blatt-Multifunktionskassette	•	•	•	•
	AD-63 (Duplex-Einheit)	•	•	•	•
Optional	Originalabdeckung Typ B	•			
	SRDF-2 (automatischer Originaleinzug mit Wendung)		•	•	•
	J-1402 (Jobseparator)	•			
	DF-78 (interner Finisher)		•		
	DF-73			•	
	DF-71E* (Finisher mit Multiheftung und 2fach-/4fach-Lochung)				•
	DF-75** (Booklet-Finisher mit Rückenheftung und Falzung)				•
	M-2107*** (Mailbox)				•
	PF-70 (2 x 500-Blatt-Papierunterschrank)		•		•
	PF-75 (3.000-Blatt-Großraumkassette)			•	•
DT-70 (Arbeitsablage)				•	
Unterschrank (Metall/Holz)	•				

*Nur mit AK-71C, Attachment-Kit für DF-71E, DF-75, DF-73.
 **Optional mit PH-2B (2fach-Locheinheit) oder PH-2C (4fach-Locheinheit) für DF-75.
 ***Mailboxfunktion nur in Verbindung mit dem Finisher DF-71E.