

关于莫纳生物

莫纳生物科技有限公司是一家为生命科学基础研究和产业提供全方位产品和解决方案的研发、生产型高科技企业。公司成立于2017年，注册在江苏省苏州工业园区。拥有一支在生命科学工具产业领域高效、专业、强大实力的研发团队，运营管理方面的资深队伍，同时建立了专业的客户服务体系，不仅给客户提供专业的售前服务，同时会积极联合公司的研发及生产来解决用户端反馈的所有产品问题。

公司致力于为生命科学基础研究、企业研发、行业检测、临床诊断等用户提供高标准的科学工具及合规原料，塑造生命科学工具与服务行业的著名品牌。公司以上海为运营中心，在苏州工业园区、武汉生物城分别建成行业高标准的仪器、试剂与耗材的研发、生产基地，同时在逐步完善全国的销售体系及客户服务网络。

莫纳生物以创新研发为基点，严格遵守国际生产、质量体系造就产品，辅助优质高效的客户服务，不断提升品牌价值，并坚持以“仪器+试剂+耗材+服务”形成技术解决方案作为公司战略发展方向。莫纳生物始终贯彻“至简致真，探索无限”的理念，为客户实验结果的准确性、可靠性和高重复性保驾护航。

莫纳生物目前已取得“国家高新技术企业”资质，已申报发明专利12项（已授权1项）、实用新型专利44项（已授权40项）、外观专利1项已授权。



莫纳苏州
4000 平米 ISO9001、13485 标准工厂

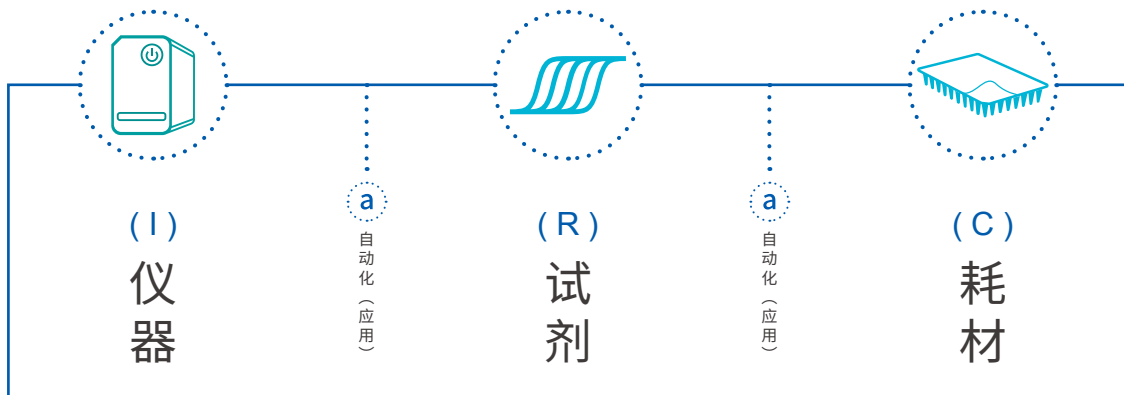


莫纳武汉
6000 平米 ISO9001 洁净工厂



上海运营中心
公司营销总部

为生命科学人做可靠工具 (IRCa)



目录

05 分子相关产品

05 核酸纯化

05 普通 PCR

06 DNA 重组

07 逆转录

07 qPCR

08 核酸电泳

10 耗材

15 蛋白相关产品

15 预染蛋白 Marker

15 SDS-PAGE 蛋白上样缓冲液

15 PVDF 膜转印包

15 ECL 发光液

16 实验小工具

16 磁力架

16 开盖器

16 压盖器

16 移液器支架

17 恒温金属冰盒 (Plus)

18 仪器产品

- 18 Arhat 96 梯度 PCR 仪
- 18 Tarzan 96 梯度 PCR 仪
- 18 Arhat 96-Deep Well 梯度 PCR 仪
- 19 Arhat 384 PCR 仪
- 19 Tarzan-auto 96 自动化 PCR 仪
- 19 TC1 温度控制台
- 20 Mini HES 封膜仪
- 20 MS-1 手动封膜器
- 21 LyserPro 程序式冷冻组织破碎仪
- 21 QuickGel 6200 凝胶成像系统
- 22 BluSight Pro 蓝光切胶仪
- 22 QuickChemi 5200 化学发光成像系统
- 22 Luna 凝胶成像系统
- 23 Hesper 化学发光成像系统
- 23 NaCha 多温区金属浴
- 24 NaCha Pro 多温区金属浴
- 24 Domi 迷你金属浴
- 25 HFM 200 高通量多功能金属浴
- 25 ECT 4200 恒温电子冰盒
- 26 GL0650R 台式高速冷冻离心机
- 26 GL2415R 台式高速冷冻离心机
- 27 PlatePro 3200 微孔板离心机
- 27 QuickSpeed 4000 小型高速离心机
- 27 MiniSpeed 3300 迷你离心机
- 27 Lab Storm 迷你涡旋仪
- 28 AutoDrip 1 单道分液仪
- 29 Auto-Ex 32 全自动核酸提取仪
- 29 BlotEZ 全自动免疫印迹仪
- 30 全新电泳系列

 核酸纯化

质粒小量制备试剂盒

货号	名称	描述	规格	目录价 (¥)
MI13102S/M	MonPure™ Plasmid Mini Prep Kit	1~5 ml 的大肠杆菌菌液中进行高纯度质粒提取, 最大载量 30 µg	50 Preps/200 Preps	160/520

凝胶 & PCR 产物回收试剂盒

货号	名称	描述	规格	目录价 (¥)
MI17101S/M	MonPure™ Gel & PCR Purification Kit	普通或低熔点琼脂糖凝胶中 DNA 片段回收, PCR 产物或酶切产物中 DNA 片段的纯化	50 Preps/200 Preps	160/520

通用型 RNA 抽提试剂

货号	名称	描述	规格	目录价 (¥)
MI20101S	Monzol™ Reagent	广谱即用型总 RNA 提取试剂, 适用样本范围广泛	100 ml	460

全血基因组 DNA 提取试剂盒

货号	名称	描述	规格	目录价 (¥)
MI30101S/M	MonMag™ Blood Genomic DNA Kit	非预封装试剂, 可从多种类型、多种保存条件下的血液样本中提取核酸	50 次 /100 次	800/1280
MI35101S/M	MonMag™ Blood Genomic DNA Kit	96 深孔板预封装, 可从多种类型、多种保存条件下的血液样本中提取核酸	32 次 /96 次	576/1380

病毒核酸提取试剂盒

货号	名称	描述	规格	目录价 (¥)
MI30301S/M	MonMag™ Virus Nucleic Acid Kit	非预封装试剂, 适用于拭子、组织匀浆液、血浆、血清、细胞培养上清液或各种病毒保存液等	50 次 /100 次	900/1440
MI35301S/M	MonMag™ Virus Nucleic Acid Kit	96 深孔板预封装, 适用于拭子、组织匀浆液、血浆、血清、细胞培养上清液或各种病毒保存液等	32 次 /96 次	640/1500

 普通 PCR

 常规 PCR Mix

货号	名称	描述	规格	目录价 (¥)
MP05401S/M/L	MonAmp™ 2× Taq Mix Pro (+Dye)	最长扩增 12 kb DNA 片段, 用于 T/A 克隆, Dye 为含染料的版本	5×1 ml/25×1 ml/100×1 ml	200/750/2400
MP05501S	MonAmp™ 2× Taq Mix Pro		5×1 ml	200
MP22101S/M	MonAmp™ 2× Mighty PCR Mix (+Dye)	普适性 PCR, 高扩增特异性和模板兼容性, 最高扩增 10 kb DNA 片段, 含染料	5×1 ml/25×1 ml	300/1000

 高保真 PCR Mix

货号	名称	描述	规格	目录价 (¥)
MP35201S/M	MonAmp™ 2× MonHI-FI HS Mix	Taq 酶的 50-60 倍保真性, 扩增长度: ≤20kb (λDNA); ≤12kb (gDNA)	1 ml/5×1 ml	500/1600

DNA 重组

FlashCut™ 快速内切酶

FlashCut™ 快速内切酶是一系列经过基因工程重组、能够在 5~15 分钟内精确完成 DNA 切割的限制性内切酶，适用于质粒 DNA、PCR 产物或基因组 DNA 等的快速酶切。FlashCut™ 快速内切酶具有如下特点：5~15 分钟内即可完成酶切；共用一种酶切 Buffer，大大简化酶切反应体系；良好的酶活冗余度，轻松应对底物过量或困难模板酶切。

货号	名称	规格	目录价 (¥)
MF03801S	FlashCut™ ApaI	200 Rxns	320
MF00101S/M	FlashCut™ AscI	25 Rxns/100 Rxns	125/320
MF00201S	FlashCut™ BamHI	500 Rxns	200
MF03301S/M	FlashCut™ BglII	100 Rxns/500 Rxns	200/800
MF04201S	FlashCut™ BsaI	50 Rxns	240
MF00401S	FlashCut™ BstEII	100 Rxns	200
MF00501S/M	FlashCut™ ClaI	50 Rxns/100 Rxns	200/320
MF03101S	FlashCut™ DpnI	50 Rxns	200
MF00601S	FlashCut™ DpnII	50 Rxns	200
MF00701S	FlashCut™ EagI	25 Rxns	200
MF00801S/M	FlashCut™ EcoRI	500 Rxns/5×500 Rxns	160/640
MF00901S/M	FlashCut™ EcoRV	100 Rxns/500 Rxns	100/400
MF01001S	FlashCut™ HindIII	500 Rxns	200
MF03401S	FlashCut™ HinfI	200 Rxns	100
MF01201S/M	FlashCut™ KpnI	100 Rxns/500 Rxns	100/400
MF01301S/M	FlashCut™ MluI	50 Rxns/100 Rxns	125/200
MF01401S	FlashCut™ MnlI	50 Rxns	200
MF01601 S/M/L	FlashCut™ NdeI	50 Rxns/200 Rxns/ 500 Rxns	65/200/400
MF01501S/M	FlashCut™ NcoI	25 Rxns/100 Rxns	160/520

货号	名称	规格	目录价 (¥)
MF01701S/M	FlashCut™ NheI	25 Rxns/100 Rxns	160/520
MF01801S/M	FlashCut™ NotI	25 Rxns/100 Rxns	125/320
MF03701S/M	FlashCut™ NruI	50 Rxns/100 Rxns	200/320
MF01901S	FlashCut™ NspV	100 Rxns	200
MF03901S/M	FlashCut™ PaeI	25 Rxns/100 Rxns	200/640
MF02001S	FlashCut™ PstI	500 Rxns	200
MF03601S	FlashCut™ PvuII	200 Rxns	200
MF02101S/M	FlashCut™ SacI	50 Rxns/100 Rxns	125/200
MF04001S	FlashCut™ SacII	50 Rxns	200
MF02201S/M	FlashCut™ SalI	50 Rxns/200 Rxns	65/200
MF02301S	FlashCut™ SbfI	25 Rxns	200
MF02401S/M	FlashCut™ SmaI	50 Rxns/200 Rxns	125/320
MF04101S/M	FlashCut™ SpeI	25 Rxns/50 Rxns	200/320
MF02501S/M	FlashCut™ SphI	25 Rxns/50 Rxns	125/200
MF02601S	FlashCut™ SspI	50 Rxns	200
MF02701M	FlashCut™ StuI	100 Rxns	200
MF02801S	FlashCut™ TaqI	100 Rxns	125
MF02901S/M	FlashCut™ XbaI	100 Rxns/500 Rxns	50/200
MF03001S/M	FlashCut™ XhoI	100 Rxns/500 Rxns	50/200

修饰与连接酶

货号	名称	描述	规格	目录价 (¥)
MC00102S/M	MonClone™ Fast T4 DNA Ligase V2	快速 T4 DNA 连接酶	200 U/1000 U	220/620
MC00201S/M	MonClone™ Taq DNA Ligase	Taq DNA 连接酶，用于单碱基替换检测	1000 U/5000 U	360/1280

无缝克隆试剂盒

货号	名称	描述	规格	目录价 (¥)
MC40101S/M	MonClone™ Hi-Fusion Cloning Mix V2	单至多片段无缝克隆试剂盒，反应温度 50°C	20 Rxns/50 Rxns	580/1160
MC40201S/M	MonClone™ Single Assembly Cloning Mix	单片段无缝克隆试剂盒，反应温度 50°C	20 Rxns/50 Rxns	300/600

逆转录

MonScript™ 系列逆转录产品，包含逆转录单酶和逆转录预混液。特别推荐含 dsDNase 版本的逆转录预混液，dsDNase 可彻底去除基因组 DNA 污染，有效保证对 RNA 水平的精确定量。

三代逆转录预混液

货号	名称	描述	规格	目录价 (¥)
MR05001S/M	MonScript™ RTIII All-in-One Mix	逆转录一管化反应，不含去基因组功能	50 Rxns/100 Rxns	780/1180
MR05101S/M	MonScript™ RTIII All-in-One Mix with dsDNase	去基因组与逆转录一管化反应，操作简便	50 Rxns/100 Rxns	880/1380
MR05201S/M	MonScript™ RTIII Super Mix with dsDNase (Two-Step)	去基因组与逆转录两步进行，高效逆转录不同丰度的基因，下游兼容 qPCR 与普通 PCR	50 Rxns/100 Rxns	880/1380

miRNA 第一链 cDNA 合成试剂盒 (加尾法)

货号	名称	描述	规格	目录价 (¥)
MR05301S	MonScript™ miRNA First Strand cDNA Synthesis Kit (Tailing Reaction)	miRNA 第一链 cDNA 合成试剂盒 (加尾法)	20 Rxns	1850

逆转录单酶

货号	名称	描述	规格	目录价 (¥)
MR00101S/M	MonScript™ RTase II	二代逆转录单酶，最适反应温度 42°C	2000 U/10000 U	120/480
MR00201S/M	MonScript™ RTase III	三代逆转录单酶，最适反应温度 50°C	2000 U/10000 U	220/900

逆转录相关产品

货号	名称	描述	规格	目录价 (¥)
MR80101S	MonScript™ Nuclease-Free Water, MB Grade	分子级别，无 DNase、RNase、核酸内切酶、核酸外切酶、人源基因组污染	25 ml	40
MR80201S	dsDNase	双链 DNA 酶，可热失活，快速去除 RNA 样本中的基因组污染	50 Rxns	300

qPCR

qPCR 是指在 PCR 反应体系中加入荧光基团 (染料或探针)，利用荧光信号的积累实时监测整个 PCR 进程，最后通过 Cq 值和标准曲线对未知模板进行定量分析。莫纳提供完整的 qPCR 解决方案，包括：MonAmp™ qPCR Mix，qPCR 专用耗材。

qPCR Mix

染料法 qPCR Mix

货号	名称	描述	规格	目录价 (¥)
MQ00401S	MonAmp™ ChemoHS qPCR Mix	化学热启动修饰，SYBR® Green I 染料，独立 ROX	5×1 ml	880
MQ00501S	MonAmp™ ChemoHS Specificity Plus qPCR Mix (None ROX)	升级版化学热启动修饰，SYBR® Green I 染料，分别预混不同浓度 ROX	5×1 ml	880
MQ00601S	MonAmp™ ChemoHS Specificity Plus qPCR Mix (Low ROX)		5×1 ml	880
MQ00701S	MonAmp™ ChemoHS Specificity Plus qPCR Mix (High ROX)		5×1 ml	880
MQ00801S	MonAmp™ Universal ChemoHS Specificity Plus qPCR Mix	通用型高特异化学染料法定量 PCR 预混液	5×1 ml	1080
MQ10101S	MonAmp™ SYBR® Green qPCR Mix (None ROX)	抗体热启动修饰，SYBR® Green I 染料，分别预混不同浓度 ROX	5×1 ml	1080
MQ10201S	MonAmp™ SYBR® Green qPCR Mix (Low ROX)		5×1 ml	1080
MQ10301S	MonAmp™ SYBR® Green qPCR Mix (High ROX)		5×1 ml	1080

探针法 qPCR Mix

货号	名称	描述	规格	目录价 (¥)
MQ30101S	MonAmp™ Taqman qPCR Mix (None ROX)		5×1 ml	1080
MQ30201S	MonAmp™ Taqman qPCR Mix (Low ROX)	抗体热启动, Taqman 探针专用, 分别预混不同浓度 ROX	5×1 ml	1080
MQ30301S	MonAmp™ Taqman qPCR Mix (High ROX)		5×1 ml	1080

不同定量 PCR 仪 ROX 选择指南

ROX 含量	适用机型
None ROX	Bio-Rad CFX 全系列; Roche LightCycler™ 系列; Eppendorf Mastercycler® ep realplex 系列; Qiagen/Corbett Rotor-Gene® 系列; Takara Thermal Cycler Dice; analytikjena qTOWER 系列等
Low ROX	ABI 7500/7500 Fast, ABI ViiA 7™; ABI QuantStudio™ 系列; Stratagene Mx3000P®/3005P™/4000™
High ROX	ABI 7000/7300/7700/7900 HT/7900 HT Fast, StepOne™, StepOne Plus™ 等

核酸电泳

安全核酸染料

MonTrack™ Safe Red 是一种超安全、高灵敏、高稳定的荧光核酸染料, 浓度为 10,000×, 与 TAE、TBE 等常用电泳缓冲溶液兼容。MonTrack™ Safe Red 具有较大的分子量 (约 1240 g/mol), 无法穿透细胞膜, 具有安全无毒的优点; 其灵敏度高于传统染料 EB。MonTrack™ Safe Red 由于具有与 EB 相同的光谱特性, 在 250~300 nm 范围内有较强的激发波长, 适合使用配置紫外光源的凝胶成像仪进行成像, 可以完美替换 EB。

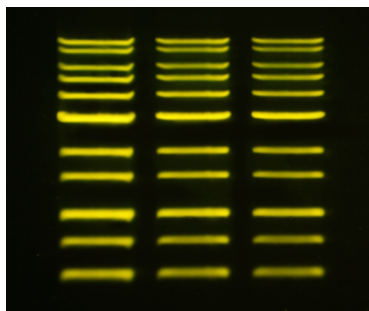
MonTrack™ Safe Green Plus 具有独特的分子结构, 保证其安全性和稳定性的同时, 也不会影响 DNA 条带的迁移, 因此在采用胶染法进行染色时, 高浓度核酸样品也可获得良好的条带分离效果, 解决了其它无毒核酸染料因分子量大造成的前染条带扭曲现象, 即“笑脸”现象。MonTrack™ Safe Green Plus 可在 488 nm 波长下激发, 用于蓝光切胶仪或扫描仪直接观察。也可被紫外激发, 用于紫外凝胶成像系统。

货号	名称	描述	规格	目录价 (¥)
ME20201S/M	MonTrack™ Safe Red	适合使用配置紫外光源的凝胶成像仪进行成像	500 μl/5×500 μl	550/2180
ME20301S/M	MonTrack™ Safe Green Plus	推荐使用配置蓝光光源的凝胶成像仪进行成像, 也可以用配置紫外光源的凝胶成像仪成像, 完美兼容胶染法 (前染) 染色	500 μl/5×500 μl	550/2180

琼脂糖

琼脂糖作为凝胶电泳常用支持物, 其纯度会直接影响 DNA 的分辨能力及电泳结果的清晰度, MonTrack™ Agarose 琼脂糖是高纯度标准熔点琼脂糖, 专为常规分离而设计, 可分离 50~15,000 bp 范围内的 DNA 和 RNA 片段, MonTrack™ High Gel Strength Agarose 与高纯度琼脂糖相比, 分离范围相同, 硬度提高 33%, 制胶厚度低至 3~4 mm 时仍然能够保持凝胶的完整度。

货号	名称	描述	规格	目录价 (¥)
ME00101S	MonTrack™ Agarose	充分去除琼脂糖中的带电荷成分, 电渗低、纯度高	100 g	240
ME00201S	MonTrack™ High Gel Strength Agarose	高硬度琼脂糖, 充分去除琼脂糖中的带电荷成分, 电渗低、纯度高	100 g	288

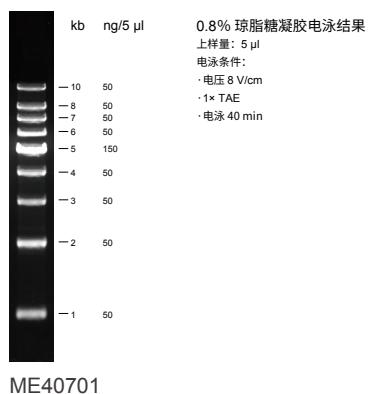
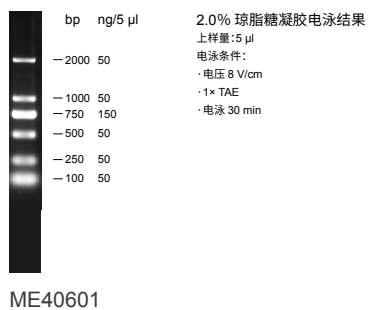
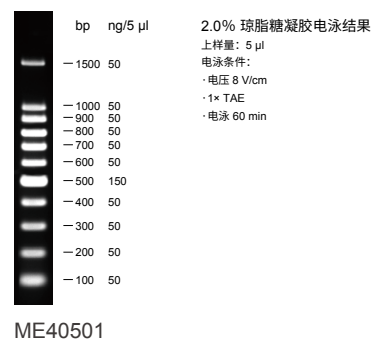
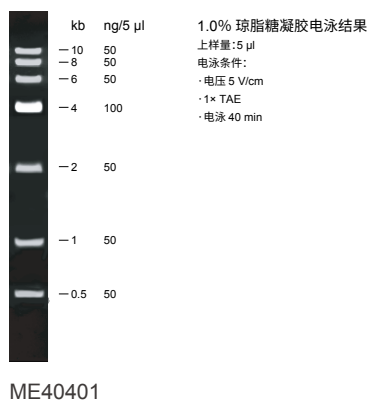
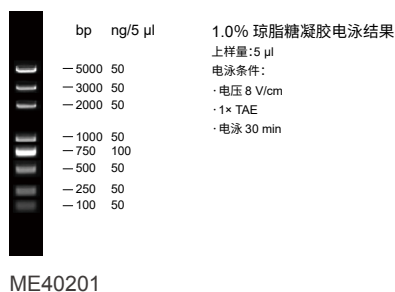


MonTrack™ High Gel Strength Agarose 前染法电泳, 使用蓝光光源观察成像结果

DNA Ladder

莫纳提供一系列 DNA 分子量标准，这些分子量标准大小范围约为 100~10,000 bp，可满足绝大部分实验需求。MonTrack™ DNA Ladder 为即用型，已含有 Loading Buffer，可以根据不同实验的需要，直接吸取 2~5 μl 进行琼脂糖凝胶电泳，使用方便，电泳图像清晰。

货号	名称	描述	规格	目录价 (¥)
ME40201S/M	MonTrack™ D2000 Plus DNA Ladder	8 条条带，分子量范围：100~5000 bp	500 μl/5×500 μl	120/450
ME40401S/M	MonTrack™ 6 kb Plus DNA Ladder	7 条条带，分子量范围：500~10000 bp	500 μl/5×500 μl	120/450
ME40501S/M	MonTrack™ 100 bp DNA Ladder	11 条条带，分子量范围：100~1500 bp	500 μl/5×500 μl	120/450
ME40601S/M	MonTrack™ D2000 DNA Ladder	6 条条带，分子量范围：100~2000 bp	500 μl/5×500 μl	120/450
ME40701S/M	MonTrack™ 1 kb DNA Ladder	9 条条带，分子量范围：1000~10000 bp	500 μl/5×500 μl	120/450

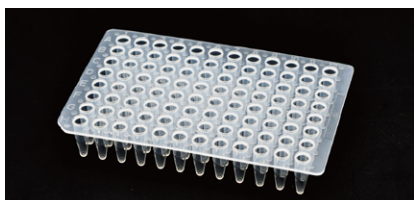


PCR 耗材

莫纳普通 PCR 专用耗材，高洁净环境下生产，保证产品无 DNA 酶、RNA 酶、PCR 抑制剂污染，完美兼容市面主流普通 PCR 仪。

96 孔板

货号	名称	描述	规格	目录价 (¥)
MP72001M	96-well PCR Plates, 200 µl, Clear, No Skirt, Single Notch	96 孔普通 PCR 板, 200 µl 透明, 无裙边, 单切角 (H1)	10/pk, 10pk/cs	600



透明 PCR 粘性封板膜

货号	名称	描述	规格	目录价 (¥)
MP71001S/M	MonAmp™ Clear Adhesive Peelable Films	透明 PCR 粘性封板膜	50 Sheets (盒) /2×50 Sheets (盒)	280/550

qPCR 耗材

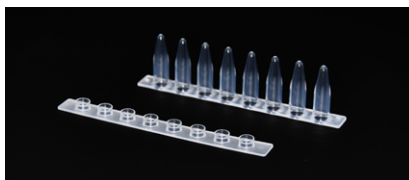
莫纳 qPCR 专用耗材，采用进口原材料，高洁净环境下生产，保证产品无 DNA、DNA 酶、RNA 酶、PCR 抑制剂污染，完美兼容市面主流定量 PCR 仪。

八联管

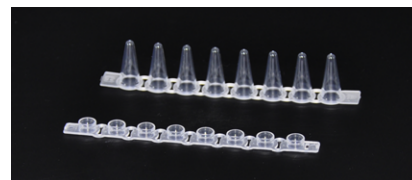
货号	名称	描述	规格	目录价 (¥)
MQ60901S	8-Strip PCR Tubes+Caps, 100 µl, Clear	PCR 八联管 + 盖, 100 µl, 透明	125/pk (盒)	550
MQ61001S	8-Strip PCR Tubes+Caps, 200 µl, Clear	PCR 八联管 + 盖, 200 µl, 透明	125/pk (盒)	550
MQ61101S	8-Strip PCR Tubes+Caps, 100 µl, Ultraclear	高透光 PCR 八联管 + 盖, 100 µl, 透明	125/pk (盒)	550
MQ61201S	8-Strip PCR Tubes+Caps, 200 µl, Ultraclear	高透光 PCR 八联管 + 盖, 200 µl, 透明	125/pk (盒)	550
MQ61301S	8-Strip PCR Tubes+Caps, 100 µl, White	PCR 八联管 + 盖, 100 µl, 白色	125/pk (盒)	550



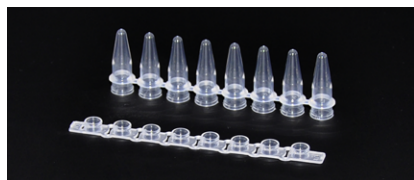
MQ60901



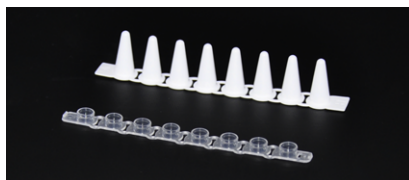
MQ61001



MQ61101



MQ61201



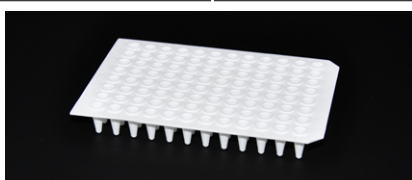
MQ61301

96 孔板

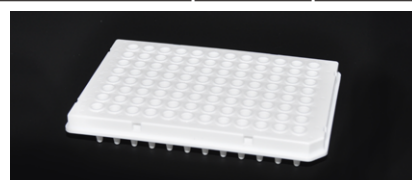
货号	名称	描述	规格	目录价 (¥)
MQ50101S	96-well PCR Plates, 100 μ l, Frosted, Half Skirt, Single Notch	100 μ l 磨砂, 半裙边, 单切角 (A1)	10/pk (盒)	185
MQ50201S	96-well PCR Plates, 100 μ l, White, No Skirt, Double Notch	100 μ l 白色, 无裙边, 双切角 (A12, H12)	10/pk (盒)	173
MQ50301S	96-well PCR Plates, 100 μ l, White, Half Skirt, Single Notch	100 μ l 白色, 半裙边, 单切角 (H12)	10/pk (盒)	173
MQ50401S	96-well PCR Plates, 200 μ l, Clear, No Skirt, Single Notch	200 μ l 透明, 无裙边, 单切角 (A12)	10/pk (盒)	173
MQ50501S	96-well PCR Plates, 200 μ l, Frosted, Half Skirt, Single Notch	200 μ l 磨砂, 半裙边, 单切角 (A12)	10/pk (盒)	185
MQ50801S	96-well PCR Plates, 100 μ l, Clear, No Skirt, Double Notch	100 μ l 透明, 无裙边, 双切角 (A12, H12)	10/pk (盒)	173
MQ51001S	96-well PCR Plates, 100 μ l, Clear, Hard Shell, Full Skirt, Single Notch	100 μ l 白色裙边, 透明管, 硬质全裙边, 单切角 (H1)	10/pk (盒)	248
MQ51101S	96-well PCR Plates, 100 μ l, White, Hard Shell, Full Skirt, Single Notch	100 μ l 白色, 硬质全裙边, 单切角 (H1)	10/pk (盒)	248
MQ51201S	96-well PCR Plates, 200 μ l, Clear, No Skirt, Double Notch	200 μ l 透明, 无裙边, 双切角 (A12, H12)	10/pk (盒)	173
MQ51401S	96-well PCR Plates, 200 μ l, Clear, Half Skirt, Single Notch	200 μ l 透明, 半裙边, 单切角 (A12)	10/pk (盒)	173
MQ51501S	48-well PCR Plates, 200 μ l, Clear, No Skirt	200 μ l 透明, 无裙边	20/pk (盒)	180



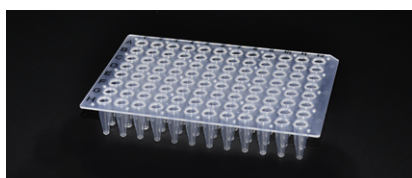
MQ50101



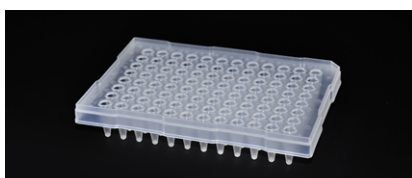
MQ50201



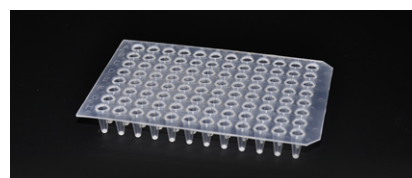
MQ50301



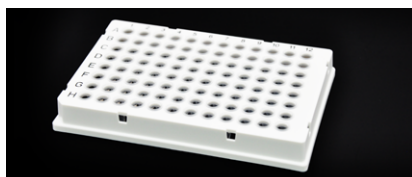
MQ50401



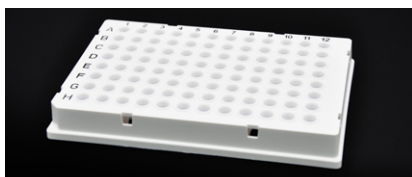
MQ50501



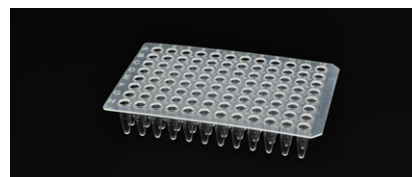
MQ50801



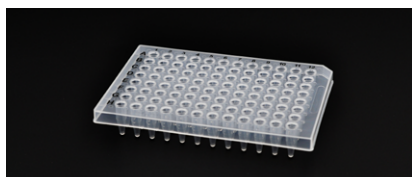
MQ51001 硬质全裙边



MQ51101 硬质全裙边



MQ51201



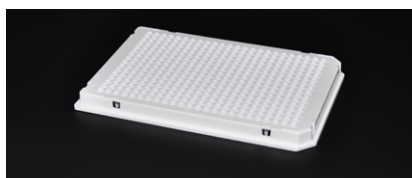
MQ51401

384 孔板

货号	名称	描述	规格	目录价 (¥)
MQ50601S	384-well PCR Plates, 40 μ l, Clear, Full Skirt, Single Notch	40 μ l 白色裙边, 透明管, 全裙边, 单切角 (A24)	10/pk (盒)	236
MQ50701S	384-well PCR Plates, 40 μ l, White, Full Skirt, Double Notch	40 μ l 白色, 全裙边, 双切角 (A24, P24)	10/pk (盒)	236



MQ50601



MQ50701

qPCR 专用膜

qPCR 压感膜

莫纳 qPCR 高透光压感膜，轻触碰时不会粘牢，避免粘附皮肤或手套；施加压力时，能与微孔板牢牢地粘在一起，有效避免样品受到污染或溅出；出色透光性与低本底荧光，特别适用于定量 PCR 封板使用。

货号	名称	描述	规格	目录价 (¥)
MQ65001S/M	MonAmp™ Ultraclear Peelable Films	高透光压感 qPCR 封板膜	50 Sheets (盒) / 2×50 Sheets (盒)	530/1000
MQ65101M	MonAmp™ Clear Peelable Films	透明压感 qPCR 封板膜	2×50 Sheets (盒)	800

qPCR 透明热封膜

国内首款 qPCR 透明热封膜，源于苹果全球供应链，高透光与低本底荧光，与多种材质的 PCR 板兼容。热封使用，封板彻底，能够有效防止 qPCR 蒸发现象以及带来的污染问题。

货号	名称	描述	规格	目录价 (¥)
MQ67101S/M	MonAmp™ Clear Peelable Heat Sealing Films	透明热封膜，工作温度范围：-80~110℃；推荐的热封条件：160℃，3s	50 Sheets (盒) / 2×50 Sheets (盒)	430/800
MQ67102S/M	MonAmp™ Clear Peelable Heat Sealing Films	长 125mm，宽 82mm，推荐热封条件：160℃，3s	50 Sheets (盒) / 2×50 Sheets (盒)	430/800

高透光 qPCR 粘性封板膜

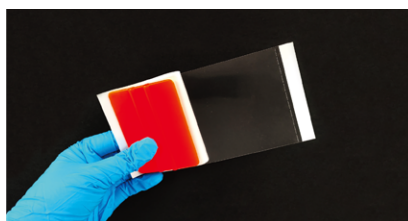
货号	名称	描述	规格	目录价 (¥)
MQ66001S/M	MonAmp™ Ultraclear Adhesive Peelable Films	高透光 qPCR 粘性封板膜	50 Sheets (盒) / 2×50 Sheets (盒)	430/800
MQ66002S/M	MonAmp™ Ultraclear Adhesive Peelable Films	高透光 qPCR 粘性封板膜 (含 Logo)	50 Sheets (盒) / 2×50 Sheets (盒)	430/800
MQ66003M	MonAmp™ 48-well Ultraclear Adhesive Peelable Films	48 孔高透光 qPCR 粘性封板膜	2×100 Sheets (盒)	800

高粘性 qPCR 封板膜

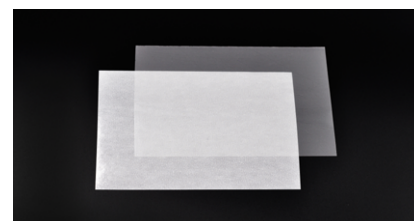
货号	名称	描述	规格	目录价 (¥)
MQ66101S/M	MonAmp™ Super Adhesive Peelable Films	高粘性 qPCR 封板膜	50 Sheets (盒) / 2×50 Sheets (盒)	430/800



MQ65001



MQ65101



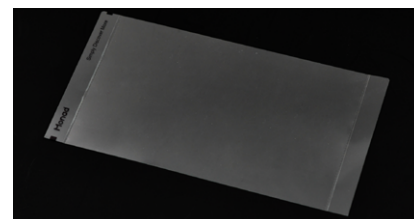
MQ67101



MQ67102



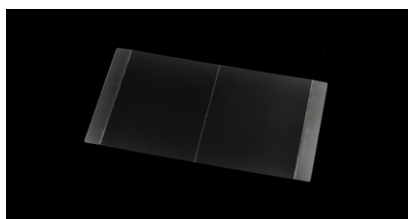
MQ66001



MQ66002



MQ66101



MQ66003 (48孔膜)

莫纳 qPCR 耗材适配表

类别	96 孔, 100µl					96 孔, 200 µl				384 孔, 40 µl		
	MQ50101	MQ50201	MQ50301	MQ50801	MQ51001	MQ51101	MQ50401	MQ50501	MQ51201	MQ51401	MQ50601	MQ50701
货号	磨砂半裙边	白色无裙边	白色半裙边	透明无裙边	硬质全裙边	硬质全裙边	透明无裙边	磨砂半裙边	透明无裙边	透明半裙边	透明管全裙边	白色全裙边
描述												
ABI 定量 PCR 仪												
StepOne Plus™	■											
7000/7300/7500								■				
7500 Fast	■			■								
7900HT (96 Fast / 96 / 384 模块)*	■			■				■			■	
ViiA7™ (96 Fast / 96 / 384 模块)*	■			■				■			■	
Quant Studio 1 (96 模块)								■				
Quant Studio 3 (96 Fast / 96 模块)*	■			■				■				
Quant Studio 5/6/7/12k Flex (96 Fast / 96 / 384 模块)*	■			■				■			■	
基因测序仪 310/3130/3500/3730								■			■	
Bio-Rad 定量 PCR 仪												
CFX96™/ CFX96 Touch™		■		■	■	■						
CFX Connect		■		■								
iQ 系列							■		■	■		
CFX384 Touch™											■	
Roche 定量 PCR 仪												
LightCycler 96			■									
LightCycler 480 (96 / 384 模块)*			■									■
Agilent Stratagene 定量 PCR 仪												
Mx3000P / Mx3005P / Mx4000							■		■	■		
Analytik jena 定量 PCR 仪												
qTOWER 系列				■			■		■	■		
Eppendorf 定量 PCR 仪												
Mastercycler series					■	■						
国产定量 PCR 仪												
博日科技 QuantGene 9600/ LineGene 9600 Plus							■		■	■		
鲲鹏基因 Archimed X6/X4		■		■			■		■	■		
天隆科技 Gentier 96E/96R							■		■	■		
宏石医疗 SLAN®-96S							■		■	■		
力康生物医疗 GC-05/X960							■		■	■		
雅睿生物 MA-6000/MA-5000/MA-4800							■		■	■		
乐普医疗 Leppen-96							■		■			

“■” 特别推荐, “■” 一般推荐

* 此类型号的仪器可配置多种加热模块, 订购前请根据仪器加热模块的配置情况选择配套的耗材。

更多耗材仪器匹配信息可联系当地销售人员咨询

通用耗材

通用膜

货号	名称	描述	规格	目录价 (¥)
GS45001S	Pierceable Heat Sealing Foil (Ink)	可穿刺铝箔热封膜, 125 mm × 82 mm, 覆盖油墨及保护层, 支持激光打印。	100/pk	800
MP70102M/L	Peelable Heat Sealing Films	铝箔热封膜, 无 logo, 125 mm × 82 mm, 带小耳朵	5×100 Sheets/ 5×500 Sheets	1500/7500
MP70401M/L	High Tolerance Peelable Heat Sealing Films	高耐受铝箔热封膜, 无 logo, 125 mm × 82 mm, 带小耳朵	5×100 Sheets/ 5×500 Sheets	1875/9375
MP70501M/L	High Tolerance Peelable Heat Sealing Films	耐高温高压, 熔点适配性强, 无 logo, 125 mm × 82 mm, 带小耳朵	5×100 Sheets/ 5×500 Sheets	1875/9375

离心管

莫纳离心管系列精选聚丙烯材质原料, 管盖防漏型斜角设计, 触感良好且易于开启, 且可防止样本污染; 高透明管身配合磨砂标记区, 整个实验流程易观察、易标记。

货号	名称	描述	规格	目录价 (¥)
GC80101S/M	200 µl Clear PCR Single tube, Flat Cap, Steriled	无 DNase/RNase、无热源	1000/pk 1000/pk, 10pk/cs	150/1500
GC80201S/M	1.5 ml Conical Clear Centrifuge Tubes, Steriled	无 DNase/RNase、无热源	500/pk 500/pk, 10pk/cs	70/700
GC80301S/M	2 ml Clear Centrifuge Tubes, Steriled	无 DNase/RNase、无热源	500/pk 500/pk, 10pk/cs	97/970
GC80501S/M	15 ml Conical Clear Centrifuge Tubes, 12000g, Steriled, Scale	无 DNase/RNase、无热源	25/pk 25/pk, 20pk/cs	33/650
GC80701S/M	50 ml Conical Clear Centrifuge Tubes, 12000g, Steriled, Scale	无 DNase/RNase、无热源	25/pk 25/pk, 20pk/cs	39/780



GC80101



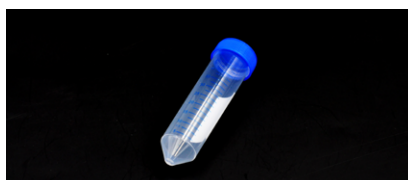
GC80201



GC80301



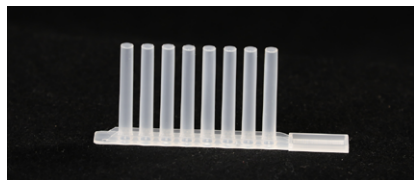
GC80501



GC80701

磁棒套与深孔板

货号	名称	描述	规格	目录价 (¥)
MIA6001	8-Strip Magnet set	尺寸 110 × 45.75 × 11.49 mm, 灭菌、无酶, 2 个 / 包, 50 包 / 箱	50×2/pk	300
MIA6002	96-Deep Well Plate (Round-bottom)	尺寸 127.3 × 85.3 × 41.6 mm, 灭菌、无酶, 单孔容积 2.2 ml, 圆底, 单切角, 50 包 / 箱	50/pk	450



MIA6001

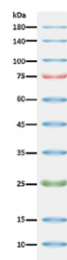


MIA6002

Western Blot 是分子生物学、生物化学和免疫遗传学中常用的一种实验方法，其基本原理是通过特异性抗体对凝胶电泳处理过的细胞或生物组织样品进行着色。通过分析着色的位置和着色深度获得特定蛋白质在所分析的细胞或组织中表达情况的信息。针对 Western Blot 实验的全流程，莫纳生物可以提供一系列的仪器和试剂产品，包括蛋白预染 Marker，蛋白上样缓冲液，PVDF 膜转印包，ECL 化学发光液等。

预染蛋白 Marker

1. 三色条带，条带清晰、锐利，易分辨；
2. 分子量指标相对准确：重组蛋白或天然蛋白，染料标记后迁移率会改变，需要校正；
3. 保存稳定性：4°C 保存 3 个月，-20°C 长期。



10~180 kDa

货号	名称	描述	规格	目录价 (¥)
PE30102S	MonPro™ Prestained Marker (10~180 kDa) V2	分子量范围：10~180 kDa，其中，25 kDa 为绿色、75 kDa 为红色，其余条带为蓝色。	2×250 µl	720

SDS-PAGE 蛋白上样缓冲液

5× 缓冲液允许更大的上样量；不含 β- 巯基乙醇，没有刺鼻气味

货号	名称	描述	规格	目录价 (¥)
PE40101S	MonPro™ SDS-PAGE Sample Loading Buffer(5x)	SDS-PAGE 蛋白上样缓冲液 (5×)	2×1 ml	40

PVDF 膜转印包

PVDF 膜转印包 (7×9 cm, 0.2 µm)，包含裁切好的进口 PVDF 膜，和适量的滤纸，无须多余操作，直接使用。



货号	名称	描述	规格	目录价 (¥)
PW60101S	MonPro™ PVDF Transfer Pack(7×9 cm) (0.2 µm)	包含滤纸，PVDF 膜 (进口分装，7×9 cm, 0.2 µm)	10 set/pk	300

ECL 发光液

MonPro™ ECL 系列免疫印迹底物适用于过氧化物酶 (HRP) 偶联的抗体检测。优化的底物组成和配比，多种新型高效增强剂和氧化剂，在靶标蛋白检测灵敏度及化学发光信号持续性方面表现出色。



货号	名称	描述	规格	目录价 (¥)
PW30601S	MonPro™ ECL Highsensitive Substrate	高敏 ECL 发光液；灵敏度可达低皮克级，信号稳定，可持续时间 1~2 h，室温下发光工作液稳定性达 24 h，2~8°C 可存放 24 个月	200 ml	498
PW30701S	MonPro™ ECL Ultrasensitive Substrate Pro	升级款超敏 ECL 化学发光底物；灵敏度至低 fg 级，信号稳定时间长达 6~8 h	100 ml	798

磁力架

莫纳提供三种金属磁力架：双排 16 孔可锁止金属磁力架、双排 16 孔超强磁力可锁止金属磁力架、96 孔金属磁力架。适用于不同体积、通量的核酸和蛋白的磁珠法分离纯化。所有磁铁经过严格检测，磁性稳定可靠，磁强媲美进口品质；磁铁经专业工具安装，保证磁极顺序正确，形成均匀磁场，达到良好的磁珠吸附效果。



货号	名称	描述	规格	目录价 (¥)
GS50101S	ExceMag™ Magnetic Stand-16 With Locker, Golden	16 孔金属磁力架, 普通磁强, 金色	1/pk	1800
GS50201S	ExceMag™ Magnetic Stand-16 With Locker, Silvery	16 孔金属磁力架, 普通磁强, 银色	1/pk	1800
GS50301S	ExceMag™ Magnetic Stand-96, Silvery	96 孔金属磁力架, 银色	1/pk	2400
GS50401S	ExceMag™ Super Magnetic Stand-16 With Locker, Silvery	16 孔金属磁力架, 超强磁力, 银色	1/pk	2400

开盖器

圆筒型连盖离心管开盖器 (专利号: 201720759470.5, 实用新型专利) 用于开启常用的 0.2/1.5/2.0 ml 连盖离心管。开盖时无需选择开盖器的方向, 在轻松开盖的同时, 能够避免手指与管盖接触。和传统手工开盖相比, 不仅省力、减小工作强度, 而且操作更为简单方便, 特别适用于需要反复开启离心管管盖的提取实验。



货号	名称	描述	规格	目录价 (¥)
GO00601S	Micro Tube Opener, Golden and Silvery	离心管开盖器 (金银 2 色), 不含磁铁	2/pk	76
GO00701S	Micro Tube Opener, Silvery	离心管开盖器 (银), 不含磁铁	1/pk	45
GO00801S	Micro Tube Opener, Golden	离心管开盖器 (金), 不含磁铁	1/pk	45

压盖器

联排管压盖器 (平盖) 用于将 8/12 联排管盖固定在连接管上。操作简单, 省时省力, 密封效果更好, 同时避免批间污染。



货号	名称	描述	规格	目录价 (¥)
GO00901S	Strip Cap Tool (Flat Caps)	联排管压盖器 (平盖)	1/pk	99

移液器支架

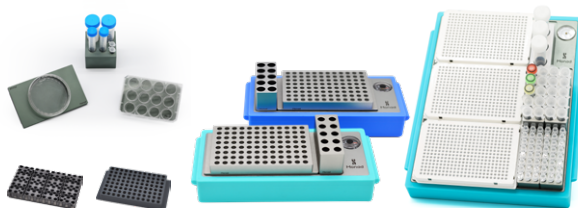
移液器支架采用严格的工艺流程, 适合多种工作场合使用, 它的运用可有效稳定、方便地使用移液器, 可同时悬挂单道和多道移液器。精巧设计, 可用于几乎所有品牌的移液器; 轻松组装, 底座设置有置物孔位, 可放置记号笔等; 具有防滑稳定的底座, 易于清洁。



货号	名称	描述	规格	目录价 (¥)
GL90101M	PipExact Pipette Stand-4	移液器支架	5/pk	400

恒温金属冰盒 (Plus)

恒温金属冰盒，由底部基座与上部金属管架两部分组成，基座充分制冷后迅速传冷至金属管架，短短几秒即可快速降温。精密设计，有效保证更长的续冷能力、更均一的孔间温度。与传统冰盒相比，更适合用于核酸、蛋白实验的低温加样操作。防止样品温度升高造成生物分子降解及非特异性反应，有效保证实验效果、提高实验效率。



货号	名称	描述	规格	目录价 (¥)
GT20102S	Constant Metal Cooler, Monad Blue (Package integration)	标配 1 个恒温金属冰盒基座 (莫纳蓝) , 1 个金属管架 (10 孔, 1.5 ml/2 ml) , 1 个金属管架 (96 孔, 0.2 ml)	1/set	1980
GT20202S	Constant Metal Cooler, Macarons Blue (Package integration)	标配 1 个恒温金属冰盒基座 (马卡龙蓝) , 1 个金属管架 (10 孔, 1.5 ml/2 ml) , 1 个金属管架 (96 孔, 0.2 ml))	1/set	1980
GT20101S	Constant Metal Cooler, Monad Blue	恒温金属冰盒基座 (莫纳蓝)	1/pk	960
GT20201S	Constant Metal Cooler, Macarons Blue	恒温金属冰盒基座 (马卡龙蓝)	1/pk	960
GT20501S	Constant Metal Cooler Plus, Macarons Blue	恒温金属冰盒基座 Plus (马卡龙蓝)	1/pk	2400
GS40101S	0.2 ml (96-well) Metal Block	金属管架 (96 孔, 0.2 ml)	1/pk	660
GS40201S	0.5 ml (10-well) Metal Block	金属管架 (10 孔, 0.5 ml)	1/pk	360
GS40301S	5 ml (3-well) Metal Block	金属管架 (3 孔, 5 ml)	1/pk	360
GS40401S	0.2 ml (24-well) Metal Block	金属管架 (24 孔, 0.2 ml)	1/pk	360
GS40501S	1.5/2.0 ml (10-well) Metal Block	金属管架 (10 孔, 1.5 ml/2 ml)	1/pk	360
GS40601S	0.025 ml (384-well) Metal Block	金属管架 (384 孔, 0.025 ml)	1/pk	1580
GS40701S	Cell Culture Dish Heat Transfer holder	细胞培养皿导热托架	1/pk	660
GS40801S	Centrifugal tube Heat Transfer holder	离心管导热托架	1/pk	660
GS40901S	Cell Culture Plate Heat Transfer holder	细胞培养板导热托架	1/pk	660
GS40102S	0.2 ml (96-well) Metal Block, Light	金属管架 (96 孔, 0.2 ml, 轻型)	1/pk	480
GS40103S	0.2 ml (96-well) Freeze-drying Metal Block	冻干模块 (96 孔, 0.2 ml)	1/pk	360

Arhat 96 梯度 PCR 仪

用于常规 PCR 实验；

96×0.2/0.1 ml；

专利复合式冷却系统（专利号：201821052750.3，实用新型专利），
反应温度均一、准确；

专利消蒸模块（专利号：201920162941.3，实用新型专利）、防止
边缘蒸发现象；

特殊结构设计，可叠放、可近距离摆放、节省空间。



货号	名称	描述	规格
MP60101	Arhat 96 Thermal Cycler	Arhat 96 梯度 PCR 仪	1/set

Tarzan 96 梯度 PCR 仪

用于常规 PCR 实验；

96×0.2/0.1 ml；

专利复合式冷却系统（专利号：201821052750.3，实用新型专利），
反应温度均一、准确；

专利消蒸模块（专利号：201920162941.3，实用新型专利）、防止
边缘蒸发现象；

特殊结构设计，可近距离摆放、节省空间。



货号	名称	描述	规格
MP60201	Tarzan 96 Thermal Cycler	Tarzan 96 梯度 PCR 仪	1/set

Arhat 96-Deep Well 梯度 PCR 仪

用于大体系常规 PCR 实验；

最大反应体系可达 120 μl；

96×0.2/0.1 ml；

专利复合式冷却系统（专利号：201821052750.3，实用新型专利），
反应温度均一、准确；

专利消蒸模块（专利号：201920162941.3，实用新型专利）、防止
边缘蒸发现象；

特殊结构设计，可叠放、可近距离摆放、节省空间。



货号	名称	描述	规格
MP60401	Arhat 96-Deep Well Thermal Cycler	Arhat 96-Deep Well 梯度 PCR 仪	1/set

Arhat 384 PCR 仪

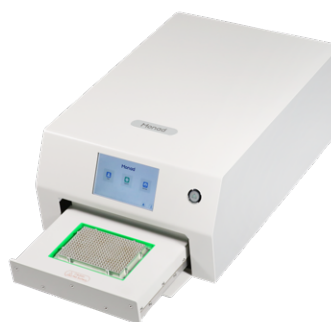
用于小体系多样本常规 PCR 实验；

384×40 μl；

专利复合式冷却系统（专利号：201821052750.3，实用新型专利），

反应温度均一、准确；

特殊结构设计，可叠放、可近距离摆放、节省空间。



货号	名称	描述	规格
MP60301	Arhat 384 Thermal Cycler	Arhat 384 PCR 仪	1/set

Tarzan-auto 96 自动化 PCR 仪

用于常规 PCR 实验；

96×0.2/0.1 ml；

可通过通讯接口与多种自动化平台灵活整合，提高实验效率；

专利复合式冷却系统（专利号：201821052750.3，实用新型专利），

反应温度均一、准确；

特殊结构设计，可近距离摆放、节省空间。



货号	名称	描述	规格
MP60501	Tarzan-auto 96 Automatic Thermal Cycler	Tarzan-auto 96 自动化 PCR 仪	1/set

TC1 温度控制台

TC1 温度控制台由温控模组与控制模组两部分组成，体积小巧；

可适配多品牌自动化工作站，通过通讯接口外接设备实现远端控制，也可作为一台独立的温控设备使用；

内置冷凝水处理装置，持续制冷时可在 5 h 以内有效防止温度控制平台聚集的冷凝水滴落台面影响应用；

温控范围 +4°C ~+85°C，变温快速，温控准确，有效保证实验效果、提高实验效率；

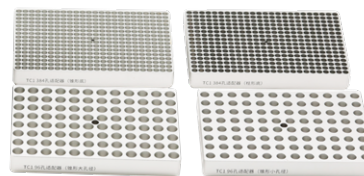
接通电源仪器自动启动，操作简单，搭配定制适配器使用更高效。



选配模块

TC1 温度控制台可选配 4 种模块（如右图所示），以兼容 96 孔、384 孔板的中低温孵育应用。使用时，请将适配器水平放置于温度控制平台上并用螺丝紧固。

注：适配器不标配在 TC1 温度控制台中，作为目录产品单独出售！



货号	名称	描述	规格
GT20901	Temperature Control Platform	TC1 温度控制台，不包含适配器	1/set
GTA2001	TC1 96 孔适配器（锥形小孔径）	选配，兼容中低温孵育应用	1/set
GTA2002	TC1 384 孔适配器（锥形底）	选配，兼容中低温孵育应用	1/set
GTA2004	TC1 384 孔适配器（柱形底）	选配，建议低温孵育使用	1/set
GTA2005	TC1 96 孔适配器（锥形大孔径）	选配，建议低温孵育使用	1/set

Mini HES 封膜仪

Mini HES 封膜仪主要应用在常规 PCR 实验封板；大体系的反应、贮存及运输的深孔板封板；

适用于常规 96/384 孔板、1.2 ml 圆孔 / 方孔深孔板、高度 41 mm~53 mm 的深孔板封板；

特殊的仪器结构和加热模块设计、经核心算法优化过的软件程序设置，以及与不同类型的适配器配合，使得封膜效果更均一、严密，适配的耗材更多样化，应用更广泛。



货号	名称	描述	规格
GT60102	Uniform-Seal Heat Sealer	裸机货号不包含适配器	1/set
GTA6001	常规 96/384 孔板适配器	选配	1/pk
GTA6002	96 深孔板 (1.2 ml 圆孔 / 1.2 ml 方孔) 适配器	选配	1/pk
MQ67101S/M	MonAmp™ Clear Peelable Heat Sealing Films	透明热封膜，工作温度范围：-80~110℃；推荐的热封条件：160℃，3 s	50 Sheets / 2×50 Sheets
MQ67102S/M	MonAmp™ Clear Peelable Heat Sealing Films	长 125 mm，宽 82 mm，推荐热封条件：160℃，3 s	50 Sheets / 2×50 Sheets
MP70102M/L	Peelable Heat Sealing Films	铝箔热封膜，无 logo，125 mm × 82 mm，带小耳朵	5×100 Sheets / 5×500 Sheets
MP70401M/L	High Tolerance Peelable Heat Sealing Films	高耐受铝箔热封膜，无 logo，125 mm × 82 mm，带小耳朵	5×100 Sheets / 5×500 Sheets
MP70501M/L	High Tolerance Peelable Heat Sealing Films	耐高温高压，熔点适配性强，无 logo，125 mm × 82 mm，带小耳朵	5×100 Sheets / 5×500 Sheets

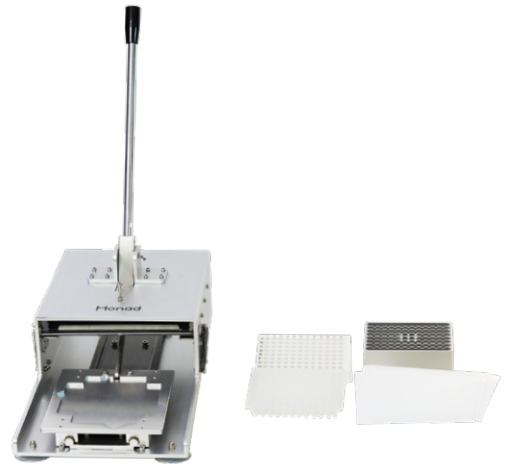
MS-1 手动封膜器

MS-1 手动封膜器主要适用于常规 100 μl/200 μl 的 96 孔板、384 孔板封膜；

搭配压感膜、粘性膜，封膜严密、均一、平整；

同时也适用于部分平盖八联管封盖；

操作简单、封膜快速、坚固耐用、防锈耐腐蚀。



货号	名称	描述	规格
MO80101	Manual sealer	裸机货号不包含适配器	1/set
MOA8001	常规 96 孔板适配器 (100/200 μl)	选配	1/pk
MOA8002	常规 384 孔板适配器	选配	1/pk
MQ65001S/M	MonAmp™ Ultraclear Peelable Films	高透光压感 qPCR 封板膜	50 Sheets/2×50 Sheets
MQ65101M	MonAmp™ Clear Peelable Films	透明压感 qPCR 封板膜	2×50 Sheets
MQ66001S/M	MonAmp™ Ultraclear Adhesive Peelable Films	高透光 qPCR 粘性封板膜	50 Sheets/2×50 Sheets
MQ66002S/M	MonAmp™ Ultraclear Adhesive Peelable Films	高透光 qPCR 粘性封板膜 (含 Logo)	50 Sheets/2×50 Sheets
MQ66101S/M	MonAmp™ Super Adhesive Peelable Films	高粘性 qPCR 封板膜	50 Sheets/2×50 Sheets

LyserPro 程序式冷冻组织破碎仪

LyserPro 程序式冷冻组织破碎仪运用水平往复振荡球磨式原理，通过配置不同体积、不同材料的适配器、研磨罐和研磨珠，与样品一同进行高频往复振动、撞击，达到精细化研磨的效果。

专利适配器（专利号：201821759652.3，实用新型专利），耐受 -196°C 低温，特殊材质，蓄冷能力强，全过程低温研磨，特殊内壁设计，减少研磨过程耗材的破损概率；

全封闭式设计，降低运转噪音；

预设递进式研磨程序，一键调用，操作更简便、研磨更彻底；

不同适配器与相应研磨珠搭配，适应多种样本，包括高硬度、高韧性难研磨样本；

随仪器标配 2 个 12 孔的 2.0 ml 适配器，也可选配 50 ml 研磨罐。



货号	名称	描述	规格
GS60201	LyserPro Procedural Cryogenic Tissue Grinder	标配，2 个 12×2 ml 适配器、100 个 7 mm 钢珠、2 个液氮冷冻操作提手	1/set
GSA6016	12×2 ml 试管适配器	标配	2/pk
GSA6017	7 mm 钢珠	标配	100/tube
GSA6021	液氮冷冻操作提手	标配，12×2 ml 适配器液氮冷冻操作提手	1/pk
GSA6018	50 ml 硬质研磨罐	选配	2/pk
GSA6019	25 mm 钢珠	选配	2/pk
GSA6020	50 ml 研磨罐打开工具	选配	2/pk
GSA6022	50 ml 研磨罐液氮冷冻操作提手	选配，50 ml 研磨罐专用液氮冷冻操作提手	2/pk

QuickGel 6200 凝胶成像系统

用于核酸胶、蛋白胶染色检测；如：MonTrack™ Safe Red, MonTrack™ Safe Green, EB, SYBR® Gold, SYBR® Green, SYBR® Safe, Gel Star™ 标记的 DNA/RNA 检测，以及考马斯亮蓝胶、银染胶等检测；

防锈暗箱设计，耐腐蚀；内置电脑；

高分辨率显示器，搭配简单智能拍照软件，一键成像。



货号	名称	描述	规格
GD50102	QuickGel 6200 Gel Imaging System	QuickGel 6200 凝胶成像系统	1/set

BluSight Pro 蓝光切胶仪

适用于蓝光激发核酸染料凝胶观察及切胶；
 蓝光强度可调：通过调节蓝光强度，满足不同浓度样品的观察需求。
 高灵敏度：搭配蓝光激发核酸染料，可达 0.5 ng dsDNA；
 更安全：蓝光光源对人体、凝胶和样品无损伤；
 兼容多种染料：蓝光激发染料效果更好，与蓝光光谱有重叠的紫外染料可激发观察；
 操作更简便：橙色滤光板可切换 2 种状态，平放及斜角支撑，便于观察及切胶。



货号	名称	描述	规格
GD50502	Blue LED Transilluminator	蓝光切胶仪	1/set
GDA5001	Orange Plate	橙光板，可单独购买	1/pk

QuickChemi 5200 化学发光成像系统

适用于蛋白印迹膜化学发光成像检测；
 防锈设计，全金属机身，耐腐蚀；
 机身小巧，节省空间；
 内置电脑，外接显示器；
 1500 万像素，高分辨率；
 F0.95 大光圈快速镜头；
 绝对温度 -30°C 冷 CMOS，16 bit 灰阶，低噪音、高灵敏度；
 搭配智能拍照软件，方便快捷，一键成像。



货号	名称	描述	规格
GD50202	QuickChemi 5200 Chemiluminescence Imaging System	化学发光成像系统	1/set

Luna 凝胶成像系统

全新一体，触摸屏控制软件及硬件，无需外接电脑，节省成本，安装快速，开箱即用；
 高灵敏度，630 万像素高灵敏度 CMOS 相机，低照度下条带成像清晰完整；
 适配多种染料，配置有紫外样品盘和蓝光样品盘，适用于紫外核酸染料及蓝光核酸染料；
 自动进出仓，一键进出仓，操作简单便捷；
 全新曝光模式，自动加手动的曝光模式设置，客户可以根据自己习惯调节曝光环境亮度，满足各类曝光需求；
 占地面积仅为 A4 纸大小，体积小巧，易摆放，节省实验室空间。



货号	名称	描述	规格
GD50301	Luna Gel Imaging System	一体机，标配透射白光及蓝光样品盘	1/set
GDA5002	White Sample Tray	白光样品盘，Luna 凝胶成像配件，可单独购买	1/pk
GDA5003	Blue Sample Tray	蓝光样品盘，Luna 凝胶成像配件，可单独购买	1/pk

Hesper 化学发光成像系统

全新一体机，触摸屏控制软件及硬件，无需外接电脑，节省成本，安装快速，开箱即用；

高灵敏度，1500 万像素，-30℃冷 CMOS 相机，高信噪比，更易捕捉弱条带；

自动进出仓，一键进出仓，操作简单便捷；

多种曝光模式，包含有自动曝光、手动曝光，且这 2 种模式下还设置有多种信号累积模式，更适合弱条带成像；

占地面积仅为 A4 纸大小，体积小，易摆放，节省实验室空间。



货号	名称	描述	规格
GD50401	Hesper Chemiluminescence Imaging System	全新一体机，高像素，灵敏度高，体积小，占地少；自动进出仓	1/set

NaCha 多温区金属浴

NaCha 多温区金属浴具有独立精准控温的三个温区，可实现加样与反应在同一仪器完成；

三个温区分别适用于低温加样及中温、高温孵育、反应等过程；

复合式冷却系统，控温精准、均一；

7 寸彩色触摸屏，开机即使用。



货号	名称	描述	规格
GT20403	Multi-Temp Incubator	标配 2 个金属管架 (24 孔, 0.2 ml)、2 个金属管架 (10 孔, 1.5 ml/2.0 ml)	1/set
GS40101S	0.2 ml (96-well) Metal Block	金属管架 (96 孔, 0.2 ml)	1/pk
GS40201S	0.5 ml (10-well) Metal Block	金属管架 (10 孔, 0.5 ml)	1/pk
GS40301S	5 ml (3-well) Metal Block	金属管架 (3 孔, 5 ml)	1/pk
GS40401S	0.2 ml (24-well) Metal Block	金属管架 (24 孔, 0.2 ml)	1/pk
GS40501S	1.5/2.0 ml (10-well) Metal Block	金属管架 (10 孔, 1.5 ml/2.0 ml)	1/pk
GS40601S	0.025 ml (384-well) Metal Block	金属管架 (384 孔, 0.025 ml)	1/pk
GS40701S	Cell Culture Dish Heat Transfer holder	细胞培养皿导热托架	1/pk
GS40801S	Centrifugal tube Heat Transfer holder	离心管导热托架	1/pk
GS40901S	Cell Culture Plate Heat Transfer holder	细胞培养板导热托架	1/pk

NaCha Pro 多温区金属浴

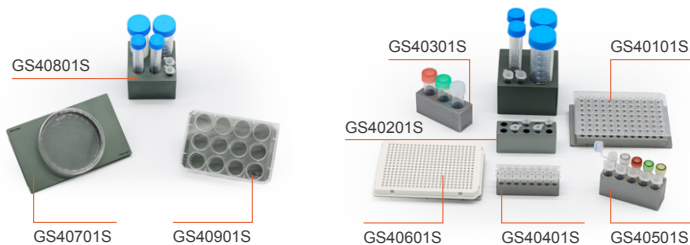
NaCha Pro 多温区金属浴具有独立精准控温的三个温区，加样与反应在同一仪器完成；

可设置连续变温程序，多步变温程序一键运行完成；

与 NaCha 相比，增加了 1.5 ml 孔通量，利于样本变性及 buffer 溶解，三个温区分别适用于低温加样及中温、高温孵育、反应等过程；

复合式冷却系统，控温精准、均一；

7 寸彩色触摸屏，开机即使用。



货号	名称	描述	规格
GT20404	Multi-Temp Incubator	标配 2 个金属管架 (24 孔, 0.2 ml)、2 个金属管架 (10 孔, 1.5 ml/2.0 ml)	1/set
GS40101S	0.2 ml (96-well) Metal Block	金属管架 (96 孔, 0.2 ml)	1/pk
GS40201S	0.5 ml (10-well) Metal Block	金属管架 (10 孔, 0.5 ml)	1/pk
GS40301S	5 ml (3-well) Metal Block	金属管架 (3 孔, 5 ml)	1/pk
GS40401S	0.2 ml (24-well) Metal Block	金属管架 (24 孔, 0.2 ml)	1/pk
GS40501S	1.5/2.0 ml (10-well) Metal Block	金属管架 (10 孔, 1.5 ml/2.0 ml)	1/pk
GS40601S	0.025 ml (384-well) Metal Block	金属管架 (384 孔, 0.025 ml)	1/pk
GS40701S	Cell Culture Dish Heat Transfer holder	细胞培养皿导热托架	1/pk
GS40801S	Centrifugal tube Heat Transfer holder	离心管导热托架	1/pk
GS40901S	Cell Culture Plate Heat Transfer holder	细胞培养板导热托架	1/pk

Domi 迷你金属浴

Domi 迷你金属浴系列主要专注于 30~100°C 的中高温孵育，例如逆转录孵育、转录酶失活、蛋白变性及酶切、热激等一系列实验。独特的加热方式，保证温控的准确性、实验结果的可靠性；升温速度更快，减少等待时间，提高实验效率；针对 1.5 ml 大体系反应，采用侧面加热的方式，消除反应体系上下液面温差，控温更均匀。



货号	名称	描述	规格
GT20701	Domi Mini Metal Incubator	20 个 1.5 ml 孔, 9 个 0.2 ml 孔, 兼容 2 种耗材, 适用 30~100°C 的中高温孵育	1/set
GT20702	Domi Mini Metal Incubator (0.2 ml)	48 个 0.2 ml 孔, 适用 30~100°C 的中高温孵育	1/set

HFM 200 高通量多功能金属浴

中高温孵育专用，最大通量 238 个样本；

四个温区独立控温，可同时进行 4 个不同中高温孵育实验，例如样品的变性、酶反应、酶失活等；

温度范围：室温 +5°C ~110°C；

左下角为模块自由组合温区，可根据客户需求搭配不同孔径模块。



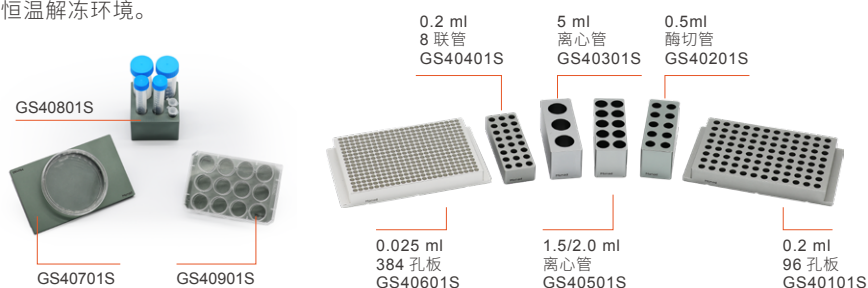
货号	名称	描述	规格
GT20601	High Flux Multi-Metal Incubator	只包含主机，无模块	1/set
GS40201S	0.5 ml (10-well) Metal Block	金属管架 (10 孔, 0.5 ml)	1/pk
GS40301S	5 ml (3-well) Metal Block	金属管架 (3 孔, 5 ml)	1/pk
GS40401S	0.2 ml (24-well) Metal Block	金属管架 (24 孔, 0.2 ml)	1/pk
GS40501S	1.5/2.0 ml (10-well) Metal Block	金属管架 (10 孔, 1.5/2.0 ml)	1/pk
GS40801S	Centrifugal tube Heat Transfer holder	离心管导热托架 (适配 50 ml/15 ml/1.5 ml 离心管)	1/pk

ECT 4200 恒温电子冰盒

用于低温加样及临时低温储存试剂、样本；

搭配不同金属管架，可适用于大部分生物学耗材；

可持续提供 2~8°C 低温加样环境及 30°C 恒温解冻环境。



货号	名称	描述	规格
GT20304	Const-Temp Electronic Cooler	裸机，不包含金属管架	1/set
GS40101S	0.2 ml (96-well) Metal Block	金属管架 (96 孔, 0.2 ml)	1/pk
GS40201S	0.5 ml (10-well) Metal Block	金属管架 (10 孔, 0.5 ml)	1/pk
GS40301S	5 ml (3-well) Metal Block	金属管架 (3 孔, 5 ml)	1/pk
GS40401S	0.2 ml (24-well) Metal Block	金属管架 (24 孔, 0.2 ml)	1/pk
GS40501S	1.5/2.0 ml (10-well) Metal Block	金属管架 (10 孔, 1.5 ml/2.0 ml)	1/pk
GS40601S	0.025 ml (384-well) Metal Block	金属管架 (384 孔, 0.025 ml)	1/pk
GS40701S	Cell Culture Dish Heat Transfer holder	细胞培养皿导热托架	1/pk
GS40801S	Centrifugal tube Heat Transfer holder	离心管导热托架	1/pk
GS40901S	Cell Culture Plate Heat Transfer holder	细胞培养板导热托架	1/pk
GS40102S	0.2 ml (96-well) Metal Block, Light	金属管架 (96 孔, 0.2 ml, 轻型)	1/pk
GS40103S	0.2 ml (96-well) Freeze-drying Metal Block	冻干模块 (96 孔, 0.2 ml)	1/pk

GL0650R 台式高速冷冻离心机

NCP 材料转子，转速快，保温效果好、耐酸碱盐及有机溶剂，适用于实验室复杂应用环境；

采用电子门锁，门打开状态仪器禁止运行；

双门锁设计，保护操作者安全；

预冷更快速，10 分钟内可从室温 25℃降至 4℃；

配备 24×1.5 ml、6×50 ml 双转子，且具有转子识别功能；

超静音，提供更安静的实验室环境；

精巧美观，在同类型产品中体积更小，节省空间。



货号	名称	描述	规格
GC60401	GL0650R Benchtop High Speed Refrigerated Centrifuge	标配 24×1.5 ml、6×50 ml 角转子，6×15 ml 离心管适配器	1/set
GC80501M	15 ml Conical Clear Centrifuge Tubes, 12000g, Steriled, Scale	无 DNase/RNase、无热源、锥形底	25/pk, 20 pk/cs
GC80501S	15 ml Conical Clear Centrifuge Tubes, 12000g, Steriled, Scale	无 DNase/RNase、无热源、锥形底	25/pk
GC80301M	2 ml Clear Centrifuge Tubes, Steriled	无 DNase/RNase、无热源	500/pk, 10 pk/cs
GC80301S	2 ml Clear Centrifuge Tubes, Steriled	无 DNase/RNase、无热源	500/pk
GC80201M	1.5 ml Conical Clear Centrifuge Tubes, Steriled	无 DNase/RNase、无热源、锥形底	500/pk, 10 pk/cs
GC80201S	1.5 ml Conical Clear Centrifuge Tubes, Steriled	无 DNase/RNase、无热源、锥形底	500/pk
GC80701M	50 ml Conical Clear Centrifuge Tubes, 12000g, Steriled, Scale	无 DNase/RNase、无热源、锥形底	25/pk, 20 pk/cs
GC80701S	50 ml Conical Clear Centrifuge Tubes, 12000g, Steriled, Scale	无 DNase/RNase、无热源、锥形底	25/pk

GL2415R 台式高速冷冻离心机

NCP 材料转子，转速快，保温效果好、耐酸碱盐及有机溶剂，适用于实验室复杂应用环境；

采用电子门锁，门打开状态仪器禁止运行，双门锁设计，保护操作者安全；

预冷更快速，10 分钟内可从室温 25℃降至 4℃；

超静音，噪音小于 55 dB，提供安静的实验空间；

外观简洁大方，机身精巧美观，节省空间。



货号	名称	描述	规格
GC60402	GL2415R Benchtop High Speed Refrigerated Centrifuge	标配 24×1.5 ml 转子	1/set
GC80301M	2 ml Clear Centrifuge Tubes, Steriled	无 DNase/RNase、无热源	500/pk, 10 pk/cs
GC80301S	2 ml Clear Centrifuge Tubes, Steriled	无 DNase/RNase、无热源	500/pk
GC80201M	1.5 ml Conical Clear Centrifuge Tubes, Steriled	无 DNase/RNase、无热源、锥形底	500/pk, 10 pk/cs
GC80201S	1.5 ml Conical Clear Centrifuge Tubes, Steriled	无 DNase/RNase、无热源、锥形底	500/pk

PlatePro 3200 微孔板离心机

用于 96 孔 PCR 板、384 孔 PCR 板及 96 孔酶标板、培养板及深孔板离心；

可同时离心 2 块 PCR 板、深孔板（高度 ≤51 mm）；

最高转速 3000 rpm；

最大离心力 2×900 g。



货号	名称	描述	规格
GC60102	PlatePro 3200 Microplate Centrifuge	微孔板离心机	1/set

QuickSpeed 4000 小型高速离心机

QuickSpeed 4000 小型高速离心机最大转速可达 15000 rpm，最大相对离心力可达 15100 g，通量为 12 × 1.5 ml/2.0ml/0.5ml/0.2ml，可广泛应用于分子生物学、分子化学、临床医学、微生物等实验和科学研究中样品的分离，适用于常温、样品量相对较少、所需离心力大的实验。例如：核酸提取及纯化、菌液离心等。升降速度快，大离心力，是样品收集及分离的最佳选择。



货号	名称	描述	规格
GC60301	QuickSpeed 4000 High Speed Micro Centrifuge	小型高速离心机	1/set

MiniSpeed 3300 迷你离心机

用于微量管样品的离心、分离；

适用于 0.2/0.5/1.5/2.0 ml 样品管，及 0.2 ml 八联管耗材。



货号	名称	描述	规格
GC50101	MiniSpeed 3300 Mini Centrifuge	迷你离心机	1/set

Lab Storm 迷你涡旋仪

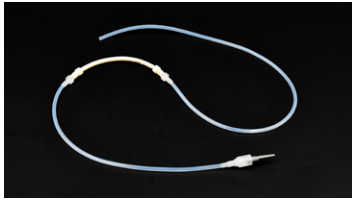
Lab Storm 迷你涡旋仪适用于各种试剂、溶液及反应体系的震荡混匀，设计精巧美观，一触即发的点动工作模式，方便快捷。专利的脚垫设计，使用过程中更稳固，不移位。最高 5600 rpm 的转速保证混匀效果。小巧的体积不但节省实验室空间，且方便移动及收纳。高转速可适配最大 50 ml 离心管的试剂混匀，无论是分子生物学实验小体积，还是化学实验大体系混匀，都可应用。



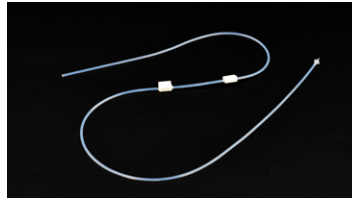
货号	名称	描述	规格
GC20101	Lab Storm Mini Vortex Mixer	迷你涡旋仪	1/set

AutoDrip 1 单道分液仪

用于各种批量加液实验以及试剂分装；
 分液范围广，一机双泵头，配套 5 种分液管路，分液体积最小 5 μl ，最大可达 2000 μl ；
 高精度蠕动泵以及性能优良的分液管路，配合双重校准，可使仪器的分液误差更小、孔间差更低，重复性高；
 兼容多种耗材，可满足 96 孔板、48 孔板、24 孔板，3 种板型的液体分装；
 快速高效，代替费时费力的传统移液器，提高效率、节省时间。



大泵分液管路
(GLA9007、GLA9008、GLA9009)



小泵分液管路
(GLA9005、GLA9006)

货号	名称	描述	规格
GL90101	AutoDrip 1 Automatic Dispenser	单道分液仪	1/set
GLA9001	小喷头固定杆	标配，可单独购买	1/pk
GLA9002	大喷头固定杆	标配，可单独购买	1/pk
GLA9003	小泵校准调节器	标配，可单独购买	1/pk
GLA9004	小喷头垫圈（备用）	标配，可单独购买	5/pk
GLA9005	小泵分液管路（5 μl ~40 μl ）	标配，可单独购买	3/set
GLA9006	小泵分液管路（20 μl ~200 μl ）	标配，可单独购买	3/set
GLA9007	大泵分液管路（100 μl ~400 μl ）	标配，可单独购买	3/set
GLA9008	大泵分液管路（200 μl ~1000 μl ）	标配，可单独购买	3/set
GLA9009	大泵分液管路（300 μl ~2000 μl ）	标配，可单独购买	3/set

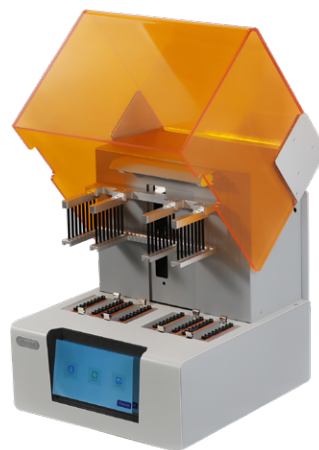
Auto-Ex 32 全自动核酸提取仪

Auto-Ex 32 全自动核酸提取仪是基于磁珠提取法研制而成的一台高通量、自动化、高得率的核酸纯化提取设备。利用核酸与磁珠在特定条件下吸附和解离的特性，通过磁棒和磁套的运动实现磁珠的收集、释放和转移，从而达到分离核酸的目的，整个过程经过裂解、吸附、清洗、洗脱，最终得到相对高纯度的核酸。

兼容性强，可处理多种样本、混匀不同体积的试剂，同时配置温控模块，满足多种试剂盒需求；

提供核酸提取全流程解决方案，使用莫纳 96 圆底深孔板、8 联圆底磁棒套，及预设标准程序的核酸提取试剂盒，核酸得率更高、质量更好；内置紫外消毒灯，配合气体交换模式，有效防止气溶胶的产生以及由此导致的交叉污染；

快速高效，操作简便，大幅度缩减了提取时间，可同时提取 32 个样本；小巧轻便，可轻松放入生物安全柜使用。



货号	名称	描述	规格
MI60101	Automatic Nucleic Acid Extraction System	全自动核酸提取仪，能够同时实现 32 个样本的高纯度核酸提取	1/set
MIA6001	8-Strip Magnet set	尺寸 110 × 45.75 × 11.49 mm，灭菌、无酶，2 个 / 包，50 包 / 箱	50×2/pk
MIA6002	96-Deep well Plate (Round-bottom)	尺寸 127.3 × 85.3 × 41.6 mm，灭菌、无酶，单孔容积 2.2 ml，圆底，单切角，50 包 / 箱	50/pk
MI35301S/M	MonMag™ Virus Nucleic Acid Kit	96 深孔板预封装，适用于拭子、组织匀浆液、血浆、血清、细胞培养上清液或各种病毒保存液等	32 次 /96 次
MI35101S/M	MonMag™ Blood Genomic DNA Kit	96 深孔板预封装，可从多种类型、多种保存条件下的血液样本中提取核酸	32 次 /96 次

BlotEZ 全自动免疫印迹仪

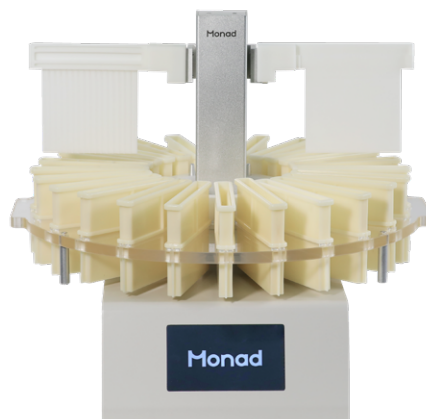
BlotEZ 全自动免疫印迹仪主要应用于 Western Blot 实验，可实现封闭、孵育及洗涤全流程自动化；

降低交叉污染风险，每种试剂使用不同的试剂槽盛放，并且每次洗涤也使用不同的试剂槽，洗涤更充分，避免残留试剂影响下一种试剂的使用及回收；

省时省力，由程序控制自动完成封闭、孵育和洗涤的实验过程，无需人员值守；

编程灵活简单易操作，单个程序最高可设置 6 个步骤，兼容多种免疫印迹膜条试剂盒；配套 2 种孵育槽，满足多种类型条膜，一次最高同时处理 2 张整膜或 6 张条形膜；

全流程自动化，减少人为操作误差，保证实验结果的可重复性及可靠性。

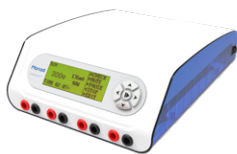


货号	名称	描述	规格
PW50101	Auto Blot System	全自动免疫印迹仪	1/set
PWA5001	方形吊臂	标配，可单独购买	2/pk
PWA5002	条形吊臂	标配，可单独购买	2/pk
PWA5003	整格试剂槽	标配，可单独购买	12/pk
PWA5004	三格试剂槽	标配，可单独购买	12/pk
PWA5005	试剂槽托盘	标配，可单独购买	1/pk
PWA5006	印迹膜固定贴	标配，可单独购买	1/pk

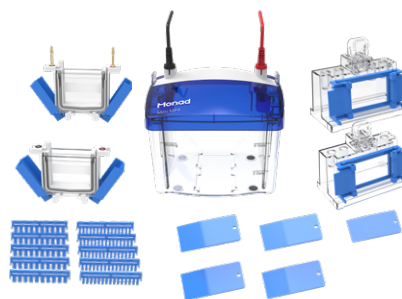
全新电泳系列



Basic-P 基础电泳仪电源



Universal-P 通用电泳仪电源



Mini MP4 迷你垂直电泳槽



Mini TBT 迷你转印槽



MM-DNA 中型水平电泳槽



HSL-180 数控线性摇床

Basic-P 基础电泳仪电源

货号	名称	描述	规格
PE60101	Basic-P Power Supply	Basic-P 基础电泳仪电源	1/set

Universal-P 通用电泳仪电源

货号	名称	描述	规格
PE60102	Universal-P Power Supply	Universal-P 通用电泳仪电源	1/set

Mini MP4 迷你垂直电泳槽

货号	名称	描述	规格
PE60201	Mini MP4 Protein Electrophoresis System	Mini MP4 迷你垂直电泳槽	1/set
PEA6001	样品梳 (1.0 mm, 10 齿)	标配	5/pk
PEA6002	样品梳 (1.0 mm, 15 齿)	标配, 可单独购买	5/pk
PEA6003	长玻璃板 (1.0 mm, 100×83 mm)	标配, 可单独购买	5/pk
PEA6004	短玻璃板 (1.0 mm, 101×73 mm)	标配, 可单独购买	10/pk
PEA6005	制胶架 (100×73 mm)	标配, 可单独购买	1/pk
PEA6006	制胶框	标配, 可单独购买	1/pk
PEA6007	制胶框合页	标配	4/pk
PEA6008	制胶密封垫	标配, 可单独购买	4/pk
PEA6009	U 型密封条	标配, 可单独购买	4/pk
PEA6010	电泳芯边卡	标配, 可单独购买	4/pk
PEA6011	电极头电泳芯	标配	1/set
PEA6012	蘑菇头电泳芯	标配	1/set
PEA6013	缓冲液挡板	标配, 可单独购买	1/pk
PEA6014	剥胶铲	标配, 可单独购买	5/pk
PEA6015	上样架	标配	1/pk
PEA6016	Mini MP4 垂直电泳上盖 (带正负电极线)	标配	1/set
PEA6017	Mini MP4 垂直电泳底槽	标配	1/set
PEA6018	Mini MP4 垂直电泳电源线	标配	1/set
PEA6027	长玻璃板 (1.5 mm, 100×82 mm)	选配	5/pk
PEA6037	样品梳 (1.5 mm, 10 齿)	选配	5/pk
PEA6038	样品梳 (1.5 mm, 15 齿)	选配	5/pk

Mini TBT 迷你转印槽

货号	名称	描述	规格
PE60301	Mini Protein Transfer System	迷你转印槽	1/set
PEA6019	转印框 (带铂金电极)	标配	1/pk
PEA6020	转印夹	标配, 可单独购买	1/pk
PEA6021	大孔海绵	标配, 可单独购买	5/pk
PEA6022	制冷模块	标配, 可单独购买	1/pk
PEA6023	Mini TBT 迷你转印槽电源线	标配	1/set
PEA6024	Mini TBT 转印槽上盖 (带正负电极线)	标配	1/pk
PEA6025	Mini TBT 转印槽底槽	标配	1/pk

MM-DNA 中型水平电泳槽

货号	名称	描述	规格
ME60101	MM-DNA Electrophoresis System	中型水平电泳槽	1/set
MEA6001	MM-DNA 电极夹 (阳极红色)	标配, 可单独购买	1/pk
MEA6002	MM-DNA 电极夹 (阴极黑色)	标配, 可单独购买	1/pk
MEA6003	样品梳 (0.75 mm, 7+7 齿 /14 齿)	标配, 可单独购买	4/pk
MEA6004	样品梳 (0.75 mm, 9+9 齿 /19 齿)	标配, 可单独购买	4/pk
MEA6005	样品梳 (1.0 mm, 12+12 齿 /27 齿)	标配, 可单独购买	4/pk
MEA6006	样品梳 (1.5 mm, 7+7 齿 /14 齿)	标配, 可单独购买	4/pk
MEA6007	样品梳 (1.5 mm, 9+9 齿 /19 齿)	标配, 可单独购买	4/pk
MEA6008	样品梳 (2.0 mm, 2+3 齿 /3+3 齿)	标配, 可单独购买	4/pk
MEA6009	制胶盘 (130×130 mm)	标配, 可单独购买	1/pk
MEA6010	制胶盘 (130×65 mm)	标配, 可单独购买	1/pk
MEA6011	制胶盘 (65×130 mm)	标配, 可单独购买	1/pk
MEA6012	制胶盘 (65×65 mm)	标配, 可单独购买	1/pk
MEA6013	制胶器 (制胶面积: 130×130 mm, 130×65 mm, 65×130 mm, 65×65 mm)	标配, 可单独购买	1/pk
MEA6014	MM-DNA 水平电泳上盖 (带正负电极线)	标配	1/pk
MEA6015	MM-DNA 水平电泳底槽 (不含正负电极)	标配	1/pk
MEA6016	MM-DNA 水平电泳电源线 (电泳仪通用)	标配	1/set

HSL-180 数控线性摇床

货号	名称	描述	规格
GC40101	HSL 180 LCD Digital Line Shaking Table	数控线性摇床	1/set
GCA4001	小培养皿托盘 - 弹簧绳	标配	1/set
GCA4002	小培养皿托盘胶套	标配	1/pk
GCA4003	短弹簧绳	标配, 可单独购买	6/pk



关注莫纳生物公众号
福利多多



莫纳 GO



莫纳科服



莫纳科学站



莫纳云服务中心

生产商
Manufacturer
莫纳生物科技有限公司
Monad Biotech Co., Ltd.

研发生产基地
R&D and Production Bases
苏州：苏州工业园区杏林街 78 号 13A 栋
武汉：武汉东湖高新技术开发区高新二路 388 号 C12 栋

运营中心
Operation Center
上海徐汇区宜山路 700 号 B2 幢 1004 单元

E-mail support@monadbiotech.com
Web www.monadbiotech.com



400-928-3698

SC22-08-001