

Phyllophorus cebuensis: Ludwig, 1892: 347; Sluiter, 1901: 112; Pearson, 1903: 104, pl. 2, figs. 22—24; H. L. Clark, 1946: 409.

Non *Thyonidium cebuensis*: Théel, 1886: 95, 146; pl. 9, fig. 4; Sluiter 1914: 15, fig. 10; H. L. Clark, 1938: 487.

Phyllophorus (Phyllothuria) cebuensis Heding & Panning, 1954: 147, fig. 62.

模式标本产地 菲律宾宿务。

形态 作者研究的两个标本, 大小分别为 35mm×15mm 和 16mm×6mm。体呈纺锤形, 两端略细。管足遍布全体, 排列无规则。触手 20 个, 排列为两圈 (15+5)。波里氏囊和石管均为 1 个。石灰环辐板有不很长的后延部, 各后延部由 4 块板构成, 间辐板狭, 略呈五角形 (图 125, f)。

体壁薄, 但骨片很多, 全为桌形体, 底盘圆形, 周缘平滑, 有 1 个中央大孔和 8 个周缘小孔; 塔部高, 有 4 个立柱和 2—3 个横梁, 顶端有很多密集的小齿 (图 125, a—b)。管足端板周围有穿孔板 (图 125, e), 支持桌形体底盘延长而弯曲, 中央有 4 个穿孔, 两端各有 2—3 个小孔, 塔部结构和体壁桌形体的相似 (图 125, c—d)。酒精标本浅褐色。

观察标本 2 个, 南海 (21°30'N、113°30'E 和 18°15'N、110°30'E), 1959. VI. 15、1959. I. 27, 底栖生物组拖网采。

生物学资料 动物生活在水深 42—125m 的中沙底。

地理分布 广东中部外海和海南岛东南部外海; 菲律宾, 斯里兰卡和泰国及印度尼西亚。

3.3.6.2 高骨沙鸡子 *Phyllophorus (Phyllothuria) hypsiyrga* (Marenzeller) (图 126)

Orcula hypsiyrga Marenzeller, 1881: 135, pl. 5, fig. 16; Lampert, 1885: 168; Sluiter, 1901: 109.

Phyllophorus hypsiyrgus: Ohshima, 1912: 87; Engel, 1933: 24, figs. 22—23; Chang et al., 1964: 30.

Phyllophorus (Phyllothuria) hypsiyrga: Heding & Panning, 1954: 151, fig. 64; Clark & Rowe, 1971: 184.

Non *Orcula hypsiyrga* Théel, 1886: 97, 149, pl. 5, fig. 6.

模式标本产地 日本或中国。

形态 中等大, 体长 40—95mm, 直径 15—25mm。体呈纺锤形, 两端逐渐变细, 收缩标本, 呈细圆筒状。触手 20 个, 外圈 10 个较大, 内圈 10 个较小。管足遍布全体, 但腹面数目较背面为多。肛门周围有 5 个小齿。石灰环辐板前端中央有一凹陷, 把前端分为左右两个钝的突出部, 后端有一对后延部, 各由 6—10 块小板构成, 间辐板狭, 常分裂为两板 (图 126, a)。波里氏囊和石管均为 1 个。

体壁薄而柔软, 但由于桌形体塔部很高, 且突出体表, 故触感粗涩。骨片为桌形体,

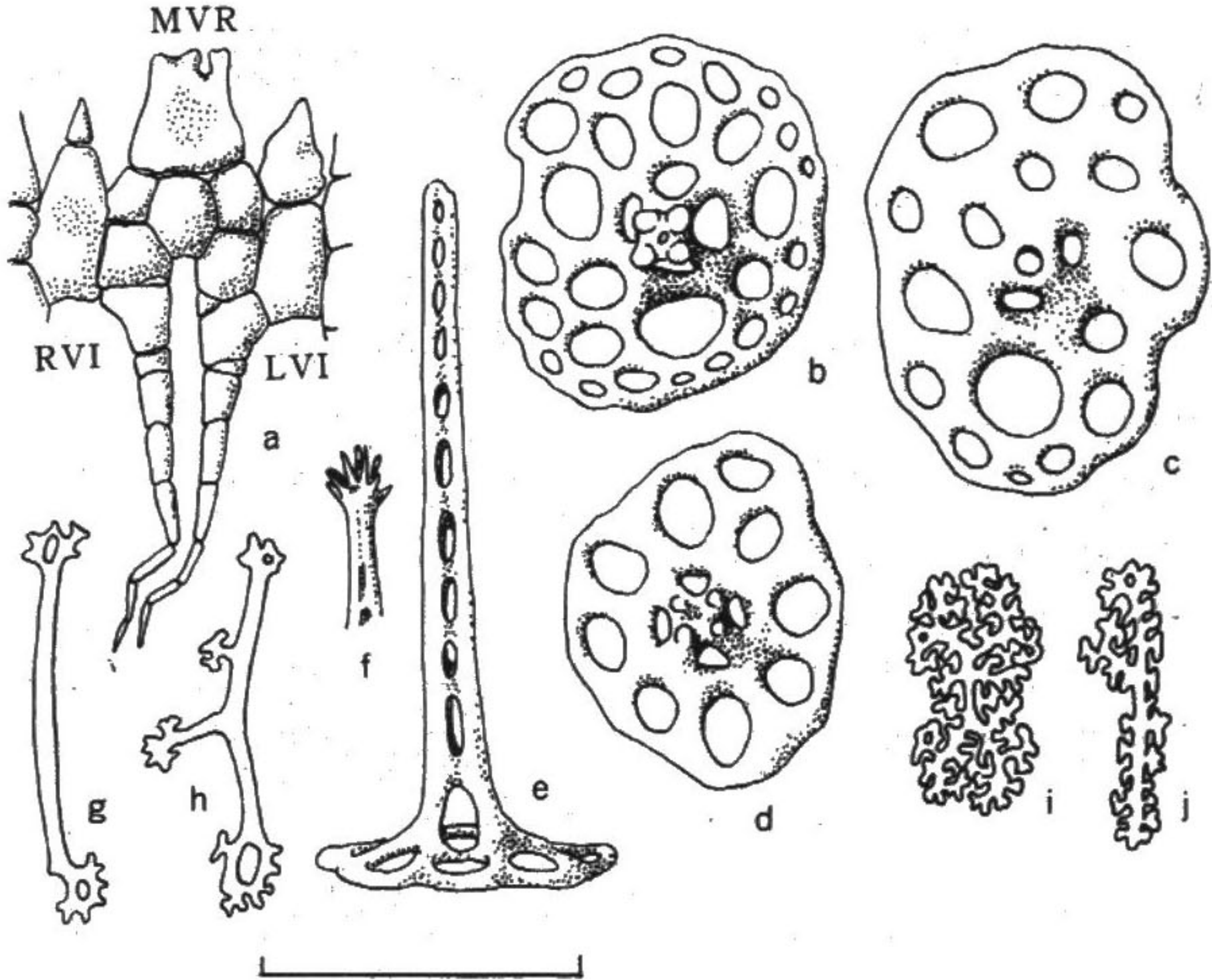


图 126 高骨沙鸡子

a. 石灰环的腹中部辐板及其两侧的间辐板；b—d. 体壁内桌形体；e. 桌形体侧面观；f. 桌形体塔部顶端；g—h. 触手支持杆状体；i—j. 翻颈部花纹样体。比例尺 a 为 9mm，其余为 0.1mm。（仿 Ohshima, 1912）

底盘为圆形或略带卵圆形，周缘平滑，通常有 1 个中央大孔和 8 个周缘孔，另外还有几个附加的小孔；桌形体塔部特别高，有 4 个立柱和 10 个横梁，顶端带几个小齿（图 126, b—f）。管足内支持桌形体的塔部和体壁相似，但底盘延长并弯曲。触手内有纤细杆状体（图 126, g—h）和花纹样体。翻颈部和肛门附近有花纹样体（图 126, i—j）。酒精标本灰褐色，靠近两端为黑色，管足色浅，有赭红色吸盘，触手的颜色也较浅。

观察标本 14 个，黄海南部到东海（浙江温州），1959—1960 年，底栖生物组拖网采。

生物学资料 动物生活于水深 30—100m 的软泥或沙泥底。

地理分布 黄海南部到东海（浙江温州）；日本，印度尼西亚和马六甲海峡。本种主要分布中国和日本，后两个记录需要进一步证实。

3.3.6.3 正环沙鸡子 *Phyllophorus (Phyllothuria) ordinata* Chang (图 127)

Phyllophorus ordinatus Chang, 1935: 4, figs. 3—5; Chang et al., 1964: 29.