

Zoologischer Beobachtungsbericht

2016

Klepelshagen und NSG Galenbecker See



Michael Tetzlaff

Inhalt

Vorwort	<u>1</u>
Zoologische Beobachtungen	<u>2</u>
<i>Vögel</i>	<u>2</u>
Nachgewiesene Vogelarten Klepelshagen und Galenbecker See (2003-2016)	<u>57</u>
Nachgewiesene Tag- und Nachfalterarten Klepelshagen (2003-2016)	<u>64</u>
Nachgewiesene Säugetierarten Klepelshagen (2003-2016)	<u>68</u>
Fotostrecke 2016	<u>69</u>



Vorwort

Dieser Jahresbericht enthält in bewährter Form eine ausführliche Beobachtungsliste zum lokalen und jahreszeitlichen Vorkommen von einzelnen Arten in Klepelshagen und dem NSG Galenbecker See sowie dem Polder Fleethof und die Heinrichswalder Seewiesen. Mittlerweile sind zwölf umfangreiche Jahresberichte mit zoologischen Beobachtungen entstanden. Eine große Anzahl an Beobachtungsdaten und Erstnachweisen aus dem Klepelshagener Gebiet sind zusammengetragen worden. Sie sind eine wichtige Grundlage für weiterführende Datenauswertungen und sollen als Überblick zum Artenspektrum in Wildtierland dienen. Gerade in Hinblick auf weiterführende Monitoringsarbeiten ist eine Übersicht über vorkommende Tierarten und deren Verhalten, Wanderungen, Individuenanzahlen, Brutpaare und jahreszeitliches Auftreten von Bedeutung.

Im vergangenen Jahr konnte an selber Stelle von einem Rekordjahr bei den Trauerseeschwalben berichtet werden. Erneut gab es einen erfreulichen Anstieg der Brutpaare am Hinterwiesenweiher. Mit insgesamt 52 Paaren ist das bisherige Maximum in der Geschichte der Kolonie erreicht worden. Leider blieb der Bruterfolg unter den Erwartungen zurück. Schuld waren in diesem Fall keine Prädatoren, sondern unbelehrbare Menschen, die sich das Gewässer als „ihren Spielplatz“ ausgesucht hatten. Maßnahmen zum Schutz der Jungvögel durch Prädatoren wurden in den vergangenen Jahren massiv angestrengt und das Fehlen von jeglichen Raubsäugern in der Brutsaison am Koloniestandort sind erste positive Ergebnisse dieser effektiven Artenschutzmaßnahme. Bleibt die Hoffnung im nächsten Jahr auch über einen Rekord bei der Jungvogelaufzucht berichten zu können.

Das vergangene Jahr endete mit einer weitreichenden Hiobtsbotschaft für das gesamte Naturschutzgebiet Galenbecker See. Auch das neue Jahr muss mit beängstigenden Nachrichten über den weiteren Verlauf der Windparkplanungen begonnen werden. Als wenn die erste Anlage inmitten der Friedländer Große Wiese bei Wilhelmsburg nicht schon schlimm genug wäre, sind weitere große Windparkflächen in der Peripherie der Friedländer Wiese ausgewiesen worden. Die jährlich in diesem Bericht erscheinenden Vogelrastzahlen zeigen eindrucksvoll wie wichtig die Region mittlerweile für den internationalen Artenschutz ist und mahnen gleichzeitig für die Sensibilität des gesamten Gebietes. Sollte es uns nicht gelingen, diesen Wahnsinn zu verhindern, werden die Auswirkungen auf die Biodiversität im Gebiet gravierend sein und den Status als internationales Vogelschutzgebiet gefährden. Schwerwiegende Fehler die in vergangenen Jahren mit dem See gemacht worden, sollten nicht wiederholt werden. Wir sollten endlich die Schutzwürdigkeit des Galenbecker See und der angrenzenden Friedländer Großen Wiese als ein zusammenhängendes Gebiet erkennen. Mit dem Projekt „Naturraumsanierung Galenbecker See“ im Jahr 2008 wurde ein Anfang gemacht, um auf Grund vergangener Fehlleistungen das Gebiet vor weiteren Negativentwicklungen zu bewahren. Doch diese Maßnahmen werden durch die Windparkplanungen ad absurdum geführt und die guten Erfolge im Artenschutz torpediert.

Ich möchte allen, die Ihre Beobachtungen gemeldet haben, hiermit danken!

Artnamen mit Sternchen: alle Beobachtungen, Artnamen ohne Sternchen: bemerkenswerte Sichtungen, Brutpaare, größere Ansammlungen

Abkürzungen und Zeichen; ad = adult, Altvogel, juv = juvenil, Jungvogel, immat = immatur, unausgefärbt, dj = diesjährig, SK = Schlichtkleid, PK = Prachtkleid, BP = Brutpaar/e, RP = Revierpaar/e, ca = circa, i. R = in Richtung, O = Osten, N = Norden, W = Westen, S = Süden, KJ = Kalenderjahr, sM = singendes Männchen, rM = rufendes Männchen, NSG = Naturschutzgebiet, EB = Erstbeobachtung im Jahr, LB = Letztbeobachtung im Jahr, EN = Erstnachweis, u. a. = unter anderem, FG = Fachgruppe, WaVoZä = Wasservogelzählung, TdH = Tal der Hirsche, IMS = Integriertes Monitoring für Singvogelpopulationen, ♀ = Weibchen, ♂ = Männchen

Für diesen Bericht habe ich die Datenbanken von ornitho.de und der Ornithologischen Arbeitsgemeinschaft M-V (OAMV) ausgewertet.

Fotos Deckblatt: *Sturmmöwe*: M. Tetzlaff, *Seidenschwanz*, *Bekassine*: G. Zieger

Datum	Anzahl	Ort	Bemerkungen	Beobachter
-------	--------	-----	-------------	------------

Höckerschwan *Cygnus olor*

Brut

17.03.	1 BP	Torfbruch		M. Tetzlaff
17.03.	1 BP	Schwanenteich		M. Tetzlaff
19.03.	5 BP	NSG Galenbecker See/ Polder Heinrichswalde		M. Tetzlaff
19.05.	1 BP	Georgenthaler Teich	+ 6 pulli	A. Rethwisch
25.05.	1 BP	Hinterwiesenweiher	+ 5 pulli	M. Tetzlaff
10.07.	2 BP	NSG Galenbecker See/ Untersee	2 BP mit 3 und 6 juv.	M. Tetzlaff
21.07.	1 BP	NSG Galenbecker See/ Torfstich	+ 5 juv.	M. Tetzlaff
21.07.	1 BP	NSG Galenbecker See/ Fleetholz	+ 4 juv.	M. Tetzlaff
24.07.	3 BP	NSG Galenbecker See/ Obersee	3 BP mit 2, 3 und 4 juv.	M. Tetzlaff



Foto: M. Tetzlaff

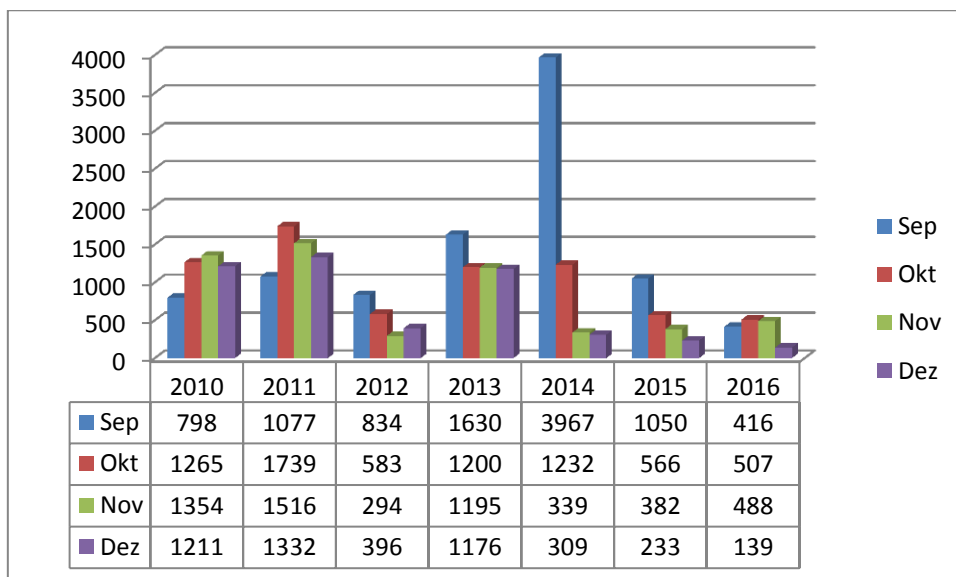
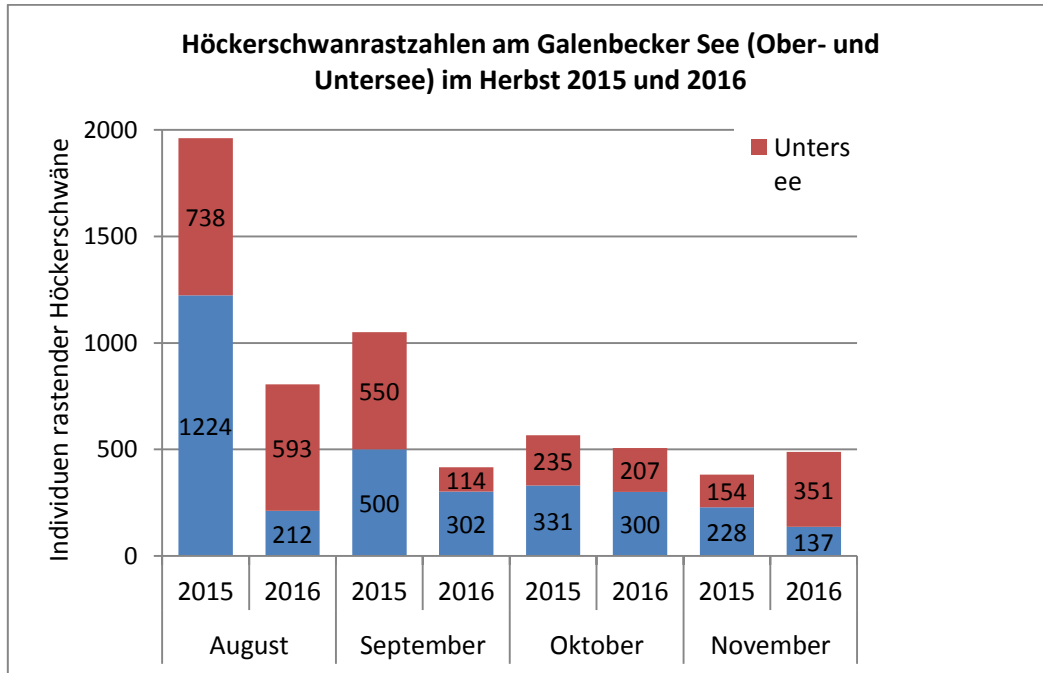


Abb. 1: Rastzahlen des Höckerschwanes in den Jahren 2010 - 2016



Singschwan *Cygnus cygnus**

Ansammlungen ab 40 Ind.

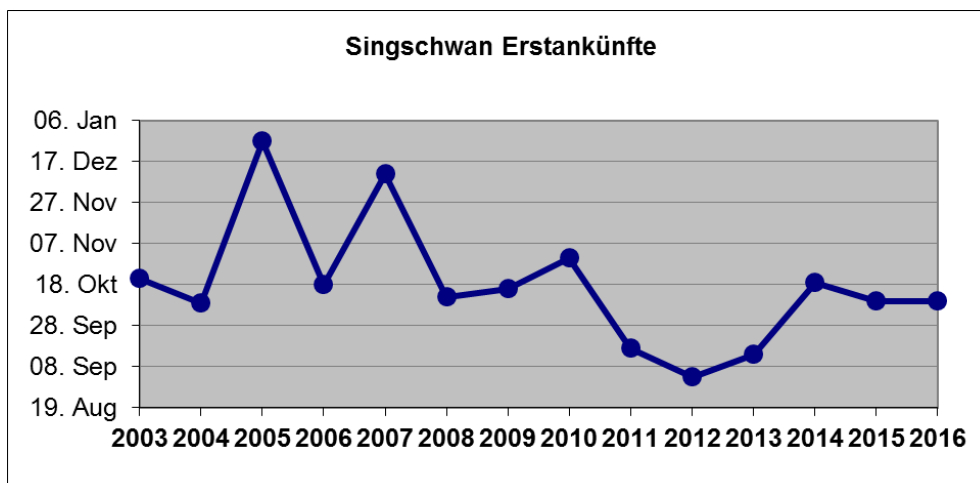
19.03.	6	Friedländer Gr. Wiese/ Fleethof	LB	F. Eidam
21.06.	1	Polder Heinrichswalde	<i>ad., sehr heimlich</i>	M. Tetzlaff
10.10.	2	Polder Heinrichswalde	EB	M. Tetzlaff
07.11.	52	Friedländer Gr. Wiese/ Wilhelmsburg		J. Funk
12.11.	43	NSG Galenbecker See	<i>Untersee</i>	M. Tetzlaff
13.11.	79	NSG Galenbecker See	<i>75ad., 4dj.</i>	M. Tetzlaff
13.11.	21	Polder Fleethof	<i>21ad.</i>	M. Tetzlaff
29.11.	53	Friedländer Gr. Wiese/ Wilhelmsburg	<i>47ad., 6dj.</i>	J. Funk

Erstankunft

2003	2004	2005	2006	2007	2008	2009	2010	2011	2012	2013	2014
21.10.	09.10.	27.12.	18.10	11.12.	12.10.	16.10.	31.10.	17.09.	03.09.	14.09.	19.10.
2015	2016										
10.10.	10.10.										



Foto: M. Tetzlaff



Saat/ Blässgans *Anser fabalis/ albifrons*

Schlafplatzzählungen

27.02.	2.200	NSG Galenbecker See	Schlafplatz Untersee	M. Tetzlaff
28.02.	3.020	NSG Galenbecker See	Schlafplatz Untersee, Einflug ab 18:00 Uhr	M. Tetzlaff
10.03.	990	NSG Galenbecker See	Schlafplatz Untersee, Einflug ab 17:45 Uhr	M. Tetzlaff
18.10.	8.000	NSG Galenbecker See	Schlafplatz Untersee, ab 18:00 Uhr aus NO einfliegend	M. Tetzlaff, E. Haseloff
19.10.	10.000	NSG Galenbecker See	Schlafplatz Untersee, ab 18:00 Uhr	M. Tetzlaff
20.10.	13.000	NSG Galenbecker See	Schlafplatz Untersee 10.000 Schlafplatz Fleethof 3.000	M. Tetzlaff
23.10.	6.000	NSG Galenbecker See	Schlafplatz Untersee	M. Tetzlaff, J. Köhler
25.10.	9.000	NSG Galenbecker See	Schlafplatz Untersee, ab 18:00 Uhr einfliegend	M. Tetzlaff
03.11.	3.000	NSG Galenbecker See	Schlafplatz Untersee, ab 17:00 Uhr einfliegend	M. Tetzlaff

Blässgans *Anser albifrons*

Erstankunft

2003	2004	2005	2006	2007	2008	2009	2010	2011	2012	2013	2014
04.09.	04.10.	02.10.	21.09.	05.10.	30.09.	12.09.	21.08.	17.09.	15.08.	16.09.	17.09.
2015	2016										
12.09.	19.09.										

Saatgans *Anser fabalis*

Erstankunft

2003	2004	2005	2006	2007	2008	2009	2010	2011	2012	2013	2014
04.09.	03.10.	23.10.	28.09.	05.10.	13.09.	26.09.	11.09.	17.09.	15.09.	14.09.	18.09.
2015	2016										
12.09.	23.09.										

Waldsaatgans *Anser fabalis fabalis**

05.02.	70	Friedländer Große Wiese/ Rohrkrug		M. Tetzlaff
08.02.	30	NSG Galenbecker See/ Untersee		M. Tetzlaff
28.02.	85	Friedländer Große Wiese/ Heinrichswalde		T. Heinicke
06.03.	10	Friedländer Große Wiese/ Heinrichswalde		M. Tetzlaff
10.03.	34	Friedländer Große Wiese/ Rohrkrug		M. Tetzlaff
22.11.	150	NSG Galenbecker See/ Untersee		T. Heinicke
25.10.	35	Friedländer Große Wiese/ Heinrichswalde		M. Tetzlaff
13.11.	150	Friedländer Große Wiese		B. Meise, M. Kandolf u.a.
13.11.	55	Friedländer Große Wiese/ Torfstiche		M. Tetzlaff
16.11.	650	Friedländer Große Wiese/ Mariawerth		A. Kreusel, A. Torkler
27.11.	150	Friedländer Große Wiese/ Mariawerth		M. Tenhaef, H. Mensing
27.11.	75	Friedländer Große Wiese/ Heinrichswalde		M. Tenhaef, H. Mensing
03.12.	20	Friedländer Große Wiese/ Wehr Rimpau		B. Komischke, F. Wissing

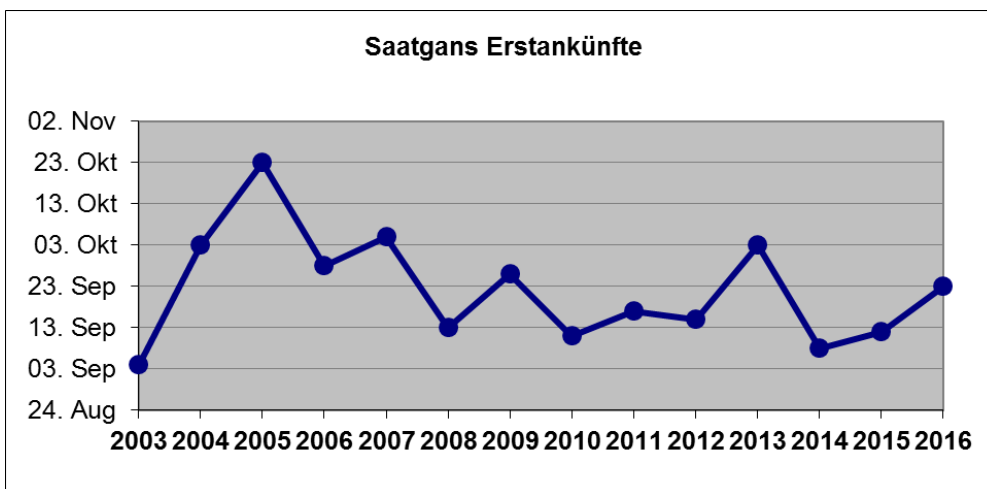


Foto: M. Tetzlaff

Kurzschnabelgans *Anser brachyrhynchus**

28.02.	2	Friedländer Große Wiese/ Heinrichswalde		M. Tetzlaff
08.10.	4	Friedländer Große Wiese/ Heinrichswalde		M. Tetzlaff
17.10.	5	Friedländer Große Wiese/ Mariawerth		I. Röhl, M. Schulz
17.10.	1	Friedländer Große Wiese/ Heinrichswalde		I. Röhl
22.10.	1	Friedländer Große Wiese/ Mariawerth	ad.	T. Heinicke
22.10.	1	Friedländer Große Wiese/ Heinrichswalde		I. Röhl
25.10.	1	Friedländer Große Wiese	ad.	M. Tetzlaff
25.10.	1	NSG Galenbecker See/ S-Ufer		M. Winter

Graugans *Anser anser*

02.01.	60	Friedländer Große Wiese/ Heinrichswalde	EB	K.-D. Stegemann, M. Grimm
--------	----	--	-----------	------------------------------

Brut

24.02.	6 BP	Recksee		M. Tetzlaff
11.03.	1 BP	Hinterwiesenweiher	ohne Erfolg	M. Tetzlaff
14.03.	2 BP	Galenbecker See	Unter- und Obersee gesamt	M. Tetzlaff
31.03.	1 BP	Georgenthaler Teich		A. Rethwisch
01.06.	1 BP	Recksee	+ 6 pulli, Paare mit Jungvögel hier seltenes Ereignis im Gebiet	M. Tetzlaff
02.06.	5 BP	Polder Heinrichswalde	mind., schwer zu erfassen + 2x 2juv., 2x 4 juv., 1x 6 juv.	M. Tetzlaff
10.06.	2 BP	NSG Galenbecker See/ Torfstiche	+ 4 und 5 pulli	K.-D. Stegemann, M. Grimm
28.06.	15 BP	Polder Fleethof	1x 8 juv., 2x 6, 1x 5, 5x 4, 1x 3, 3x 2 und 2x 1	T. Heinicke

Die monatlichen Höchstzahlen

26.01.	55	NSG Galenbecker See		M. Tetzlaff
11.02.	110	Polder Fleethof		K.-D. Stegemann
14.03.	35	Polder Heinrichswalde		M. Tetzlaff
02.04.	55	Polder Heinrichswalde		M. Tetzlaff
29.05.	1.200	Polder Fleethof		M. Tetzlaff
23.06.	720	Polder Fleethof		T. Heinicke
29.07.	1.700	Friedländer Gr. Wiese/ Fleetholz		M. Tetzlaff
18.08.	3.100	Polder Fleethof		I. Fahne
26.09.	7.100	Polder Fleethof		T. Heinicke
02.10.	2.500	Polder Fleethof		V. Dienemann
02.11.	250	Friedländer Gr. Wiese/ Mariawerth	<i>Maisstoppel</i>	M. Tetzlaff
31.12.	35	Friedländer Gr. Wiese/ Heinrichswalde	<i>Grünland</i>	M. Tetzlaff

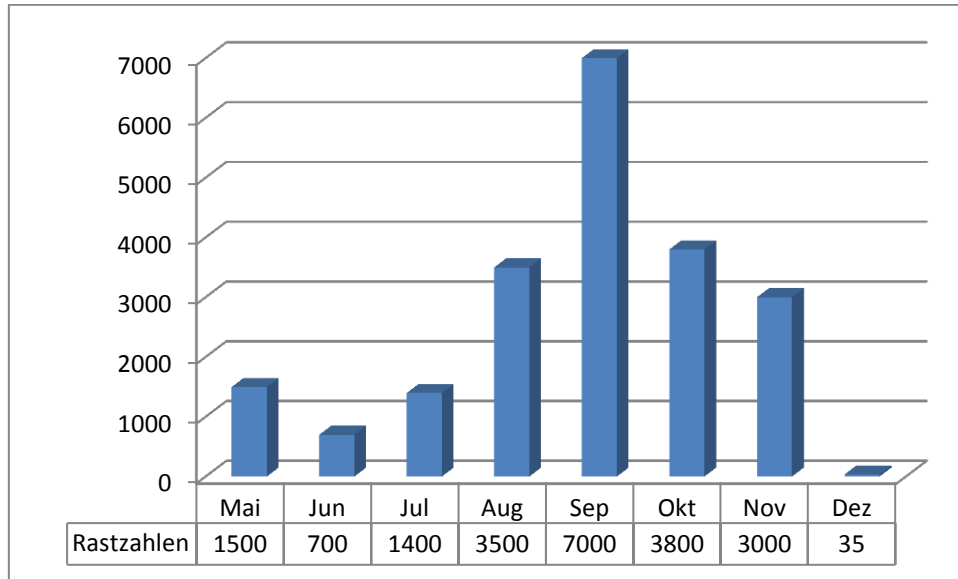


Abb. 2: monatliche Höchstzahlen der Graugans in 2016

Erstankunft

2003	2004	2005	2006	2007	2008	2010	2011	2012	2013	2014
17.03.	03.03.	17.03.	28.02.	26.02.	29.02.	03.03.	15.01.	15.01.	10.02.	12.01.
2015	2016									
03.01.	02.01.									



Foto: M. Tetzlaff

Weißwangengans *Branta leucopsis*

Ansammlungen ab 10 Ind.

05.02.	15	Friedländer Gr. Wiese/ Fleethof		M. Tetzlaff
07.02.	11	Friedländer Gr. Wiese/ Heinrichswalde		M. Tetzlaff
11.02.	21	Friedländer Gr. Wiese/ Heinrichswalde		K.-D. Stegemann
14.02.	49	Galenbecker See		M. Tetzlaff
28.02.	32	Friedländer Gr. Wiese/ Heinrichswalde		T. Heinicke
12.03.	16	Friedländer Gr. Wiese/ Mariawerth		K.-D. Stegemann
04.10.	15	Klepelshagen-Ort	<i>i.R. Galenbecker See überflg.</i>	M. Tetzlaff
10.10.	65	Friedländer Gr. Wiese/ Wehr Rimpau		T. Heinicke

10.10.	34	Friedländer Gr. Wiese/ Mühlenhof		M. Tetzlaff
12.10.	200	Friedländer Gr. Wiese/ Wilhelmsburg		J. Funk
17.10.	20	Friedländer Gr. Wiese/ Heinrichswalde		I. Röhl
18.10.	50	Friedländer Gr. Wiese/ Wilhelmsburg		J. Funk
22.10.	22	Friedländer Gr. Wiese/ Mühlenhof		M. Tetzlaff, J. Köhler
22.10.	19	Friedländer Gr. Wiese/ Mariawerth		T. Heinicke
22.10.	49	Friedländer Gr. Wiese/ Heinrichswalde		M. Tetzlaff, J. Köhler
22.10.	15	NSG Galenbecker See/ Untersee		T. Heinicke
23.10.	30	Friedländer Gr. Wiese/ Torfstiche		M. Tetzlaff, J. Köhler
25.10.	36	Friedländer Gr. Wiese/ Heinrichswalde		M. Tetzlaff

Brandgans *Tadorna tadorna**

28.06.	1	Polder Heinrichswalde		M. Tetzlaff
11.09.	1	Polder Fleethof	<i>dj.</i>	M. Tetzlaff
13.09.	6	Polder Fleethof		M. Tetzlaff

Nilgans *Alopochen aegyptiaca**

08.03.	2	Polder Fleethof		J. Henke
20.03.	5	Klepelshagen-Ort	<i>überflg.</i>	M. Tetzlaff
07.04.	2	Polder Heinrichswalde	♀+♂	M. Tetzlaff
28.05.	1	Polder Fleethof		T. Heinicke
22.07.	1	Polder Fleethof		T. Heinicke

Streifengans *Anser indicus*

20.09.	1	NSG Galenbecker See/ Untersee	<i>am Spitzen Ort, vergesellschaftet mit Graugänsen am Schlafplatz</i>	M. Tetzlaff
--------	---	----------------------------------	--	-------------

Stockente *Anas platyrhynchos*

Ansammlungen ab 500 Ind.

17.02.	550	NSG Galenbecker See/ Untersee		K.-D. Stegemann, D. Götz
28.02.	820	Polder Fleethof		T. Heinicke
16.10.	790	Polder Fleethof		M. Tetzlaff
02.11.	1.900	Polder Fleethof		M. Tetzlaff
12.11.	1.000	NSG Galenbecker See/ Obersee		K. Beelte

Schnatterente *Anas strepera*

Ansammlungen ab 200 Ind.

23.06.	1.800	Polder Fleethof		T. Heinicke
13.07.	800	Polder Fleethof		M. Tetzlaff
22.07.	1.500	Polder Fleethof		T. Heinicke
19.09.	945	NSG Galenbecker See/ Obersee		E. Haseloff
20.09.	450	Polder Fleethof		M. Tetzlaff
16.10.	210	Polder Fleethof		M. Tetzlaff
17.10.	395	Galenbecker See	<i>gesamt</i>	M. Tetzlaff
22.10.	450	Polder Heinrichswalde		M. Tetzlaff, J. Köhler

Spießente *Anas acuta*

Ansammlungen ab 10 Ind.

14.03.	18	Polder Heinrichswalde		M. Tetzlaff
17.10.	14	NSG Galenbecker See	<i>gesamt</i>	M. Tetzlaff

Löffelente *Anas clypeata*

Ansammlungen ab 100 Ind.

24.08.	250	Polder Fleethof		M. Tetzlaff
10.09.	350	Polder Fleethof		M. Tetzlaff
20.09.	700	Polder Fleethof		M. Tetzlaff
26.09.	2.300	Polder Fleethof		T. Heinicke
30.09.	1.140	Polder Fleethof		M. Tetzlaff
16.10.	270	Polder Fleethof		M. Tetzlaff

Pfeifente *Anas penelope**

Ansammlungen ab 50 Ind.

14.03.	200	Polder Heinrichswalde		M. Tetzlaff
14.03.	71	NSG Galenbecker See	<i>gesamt</i>	M. Tetzlaff
30.09.	69	NSG Galenbecker See/ Untersee		M. Tetzlaff
10.10.	80	Polder Heinrichswalde		M. Tetzlaff
17.10.	77	NSG Galenbecker See	<i>gesamt</i>	M. Tetzlaff

Krickente *Anas crecca*

Ansammlungen ab 40 Ind.

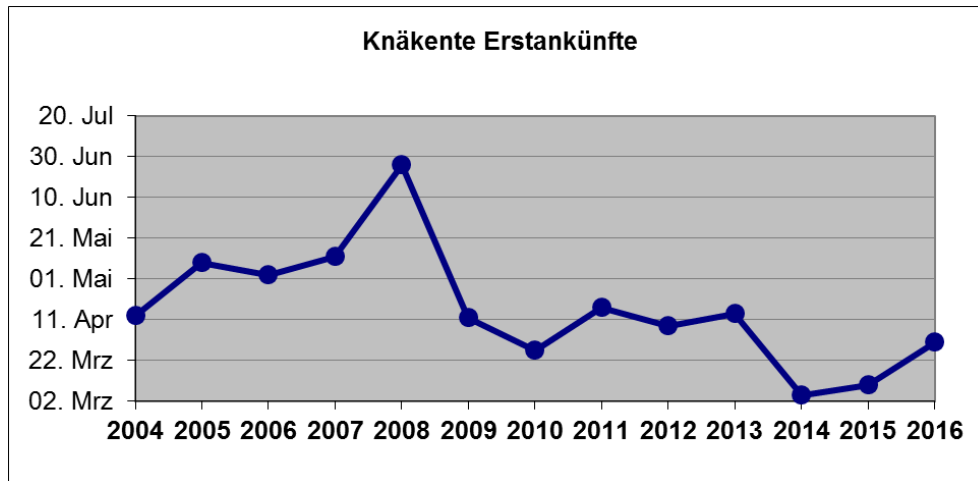
24.03.	55	Polder Heinrichswalde		M. Tetzlaff
20.04.	40	Polder Heinrichswalde		M. Tetzlaff
11.08.	120	Fleetholz		J. Baudson
11.09.	55	Polder Fleethof		M. Tetzlaff
20.09.	100	Polder Fleethof		M. Tetzlaff
17.10.	50	NSG Galenbecker See	<i>gesamt</i>	M. Tetzlaff
22.10.	180	Polder Heinrichswalde		M. Tetzlaff, J. Köhler
12.11.	100	NSG Galenbecker See		K. Beelte

Knäkente *Anas crecca**

31.03.	3	Polder Heinrichswalde	EB	M. Tetzlaff
31.03.	1	Klepelshagen/ Torfbruch		M. Tetzlaff
02.04.	17	Polder Heinrichswalde		M. Tetzlaff
10.04.	1	NSG Galenbecker See/ Obersee	♂	M. Tetzlaff
16.04.	1	Polder Heinrichswalde		G. Fanselow
25.04.	4	Polder Heinrichswalde	2 ♂ 2 ♀	G. Zieger
25.05.	1	Polder Heinrichswalde		F. Eidam
29.06.	4	Polder Fleethof		M. Tetzlaff
17.08.	2	Polder Fleethof		M. Tetzlaff
11.09.	3	Polder Fleethof		M. Tetzlaff

Erstankunft

2004	2005	2006	2007	2008	2009	2010	2011	2012	2013	2014	2015
13.04.	09.05.	03.05.	12.05.	26.06.	12.04.	27.03.	17.04.	08.04.	14.04.	05.03.	10.03.
2016											
31.03.											



Tafelente *Aythya ferina*

Ansammlungen ab 200 Ind.

14.02.	592	NSG Galenbecker See/ Obersee		M. Tetzlaff
28.02.	440	NSG Galenbecker See/ Obersee		T. Heinicke
14.03.	480	Polder Fleethof		M. Tetzlaff
22.07.	1.650	Polder Fleethof		T. Heinicke
16.08.	830	Polder Fleethof		K.-D. Stegemann
18.08.	610	Polder Fleethof		I. Fahne
23.08.	3.250	Polder Fleethof		T. Heinicke
24.08.	980	Polder Fleethof		M. Tetzlaff
25.08.	250	NSG Galenbecker See/ Untersee		M. Tetzlaff
10.09.	800	Polder Fleethof		M. Tetzlaff
18.09.	200	Polder Fleethof		H. Häckel
20.09.	450	Polder Fleethof		M. Tetzlaff
26.09.	2.800	Polder Fleethof		T. Heinicke
30.09.	250	NSG Galenbecker See/ Untersee		M. Tetzlaff
30.09.	1.000	Polder Fleethof		M. Tetzlaff

Kolbenente *Netta rufina**

24.08.	1	Polder Fleethof		M. Tetzlaff
26.09.	8	Polder Fleethof		T. Heinicke
30.09.	11	Polder Fleethof		M. Tetzlaff
16.10.	21	Polder Fleethof		M. Tetzlaff
17.10.	20	Polder Fleethof		I. Röhl

Reiherente *Aythya fuligula*

Ansammlungen ab 200 Ind.

28.02.	330	NSG Galenbecker See/ Obersee		T. Heinicke
10.03.	222	Polder Fleethof		M. Tetzlaff
14.03.	240	Polder Fleethof		M. Tetzlaff
28.03.	290	Polder Fleethof		M. Tetzlaff
31.03.	250	Polder Fleethof		K.-D. Stegemann
09.04.	100	Polder Fleethof		H. Häckel
06.05.	100	Polder Fleethof		M. Tetzlaff
18.08.	100	Polder Fleethof		I. Fahne
30.09.	720	Polder Fleethof		M. Tetzlaff
17.10.	300	Polder Fleethof		I. Röhl
31.10.	310	Polder Fleethof		M. Tetzlaff

Schellente *Bucephala clangula*

Brut

03.06.	1 BP	Klepelshagen/ „Hinterer Dudelsack“	+ 2 pulli	M. Tetzlaff
19.06.	1 BP	Klepelshagen/ Mühlenteich	+ 4 pulli	M. Tetzlaff
26.07.	1 BP	Klepelshagen/ Wildbahnweiher	+ 6 pulli	M. Tetzlaff
10.07.	1 BP	Klepelshagen/ Schwanenteich	+ 2 dj.	F. Hinkelmann

Ansammlungen ab 20 Ind.

31.01.	25	NSG Galenbecker See/ Untersee		T. Heinicke
05.02.	41	Polder Fleethof		M. Tetzlaff
14.02.	123	NSG Galenbecker See	<i>Obersee: 55 Untersee: 68</i>	M. Tetzlaff
28.02.	64	Polder Fleethof		T. Heinicke
28.02.	144	NSG Galenbecker See	<i>Obersee: 85 Untersee: 59</i>	M. Tetzlaff, T. Heinicke
10.03.	92	Polder Fleethof		M. Tetzlaff
14.03.	50	Polder Fleethof		M. Tetzlaff
14.03.	228	NSG Galenbecker See	<i>Obersee: 36 Untersee: 192</i>	M. Tetzlaff
28.03.	34	Polder Fleethof		M. Tetzlaff
09.04.	20	Polder Fleethof		H. Häckel
17.10.	20	NSG Galenbecker See	<i>gesamt</i>	M. Tetzlaff
05.11.	36	NSG Galenbecker See/ Untersee		M. Tetzlaff
13.11.	31	NSG Galenbecker See/ Untersee		M. Tetzlaff
27.11.	30	NSG Galenbecker See/ Untersee		M. Tenhaef, H. Mensing
18.12.	91	NSG Galenbecker See	<i>Obersee: 60 Untersee: 31</i>	M. Tetzlaff
31.12.	30	NSG Galenbecker See/ Untersee		M. Tetzlaff

Chilepfeifente *Anas sibilatrix*

25.08.	1	Fleetholz	♂	M. Tetzlaff
--------	---	-----------	---	-------------

Zwergsäger *Mergus albellus*

Ansammlungen ab 20 Ind.

14.02.	91	NSG Galenbecker See	<i>Obersee: 3 Untersee: 88</i>	M. Tetzlaff
28.02.	96	NSG Galenbecker See/ Obersee		T. Heinicke
14.03.	121	NSG Galenbecker See	<i>Obersee: 75 Untersee: 46</i>	M. Tetzlaff
27.11.	307	NSG Galenbecker See/ Untersee		M. Tetzlaff
18.12.	360	NSG Galenbecker See	<i>Obersee: 30 Untersee: 330</i>	M. Tetzlaff
31.12.	400	NSG Galenbecker See/ Untersee		M. Tetzlaff

Gänsesäger *Mergus merganser**

Ansammlungen ab 50 Ind.

14.02.	41	NSG Galenbecker See	<i>Obersee: 2 Untersee: 39</i>	M. Tetzlaff
28.02.	58	NSG Galenbecker See/ Obersee		T. Heinicke
14.03.	83	NSG Galenbecker See	<i>Obersee: 50 Untersee: 33</i>	M. Tetzlaff
26.10.	27	NSG Galenbecker See/ Obersee		G. Zieger
27.11.	71	NSG Galenbecker See/ Untersee		M. Tetzlaff
18.12.	152	NSG Galenbecker See	<i>Obersee: 80 Untersee: 72</i>	M. Tetzlaff
31.12.	150	NSG Galenbecker See/ Untersee		M. Tetzlaff

Erstankunft

2003	2004	2005	2006	2007	2008	2009	2010	2012	2013	2014	2015
		18.11.			16.11.	18.10.	01.10	07.10.	31.10	27.10.	17.10.
2016											
02.10.											



Foto: M. Tetzlaff

Wachtel *Coturnix coturnix*

31.05.	1 rM	Klepelshagen/ Feldflur Fuchsberg	EB	M. Tetzlaff
06.09.	7	Klepelshagen/ Feldflur Fuchsberg	<i>Blühstreifenmonitoring: 7 Einzelvögel in Blühstreifen, 4 Vögel gefangen+beringt</i>	M. Tetzlaff, E. Haseloff
08.09.	4	Klepelshagen/ Feldflur Fuchsberg	<i>in Scheinwerferlicht auf Feldflur laufend</i>	M. Tetzlaff

KARTE!!!!!!

Erstankunft

2003	2004	2005	2006	2007	2008	2009	2010	2011	2012	2013	2014
11.06.	29.04.	26.05.	09.05.	04.05.	04.05.	08.05.	27.05.	20.04.	24.05.	12.05.	12.05.
2015	2016										
18.05.	31.05.										

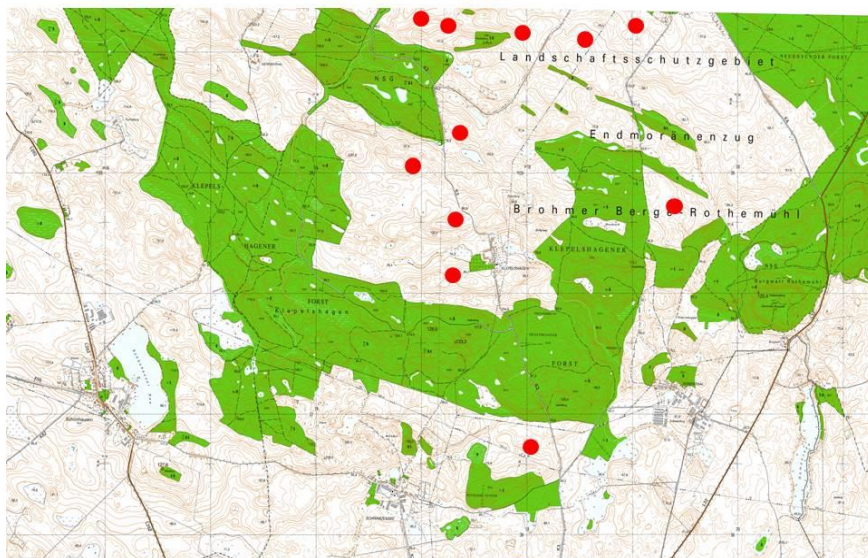
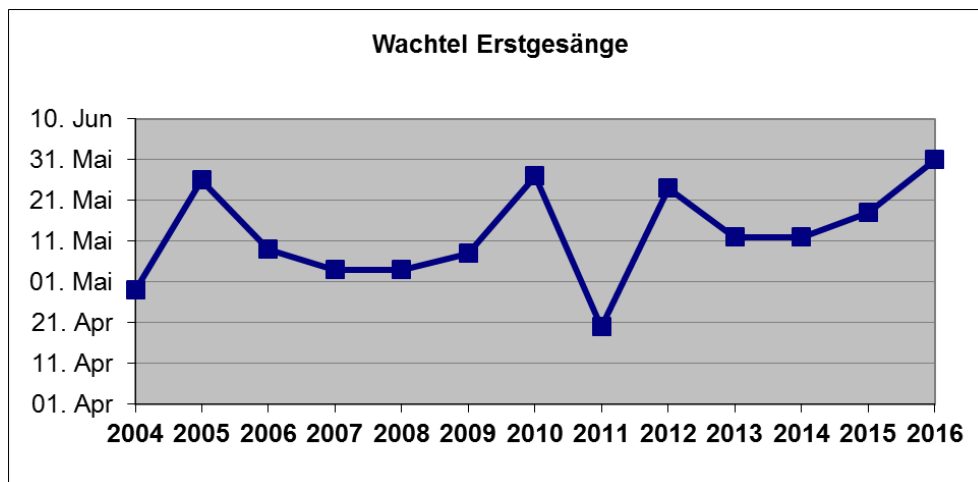


Abb. 3: Wachtelvorkommen 2016

Fasan *Phasianus colchicus**

03.04.	1	NSG Galenbecker See/ Teufelsbrücke		M. Tetzlaff
16.04.	1	Klepelshagen/ Feldflur N		D. Ehlert
31.12.	1	Polder Heinrichswalde	♂ Riss	M. Tetzlaff

Wachtelkönig

Brut

10.06.	1 BP	Klepelshagen/ Große Wiese	wenige Tage altes pulli läuft auf Feldweg, verschwindet im hohen Gras	M. Tetzlaff
--------	------	---------------------------	---	-------------

Schwarzhalstaucher *Podiceps nigricollis*

Ansammlungen ab 10 Ind.

17.04.	27	Polder Fleethof		M. Tenhaef, H. Mensing
25.05.	15	Polder Fleethof		M. Tetzlaff
28.05.	10	Polder Fleethof		T. Heinicke

Zwergtaucher *Tachybaptus ruficollis*

Brut

24.05.	1 BP	Klepelshagen/ Schweineweiher		M. Tetzlaff
10.06.	1 BP	Klepelshagen/ Schwanenteich	ad. füttert 2 pulli	F. Hinkelmann
29.06.	1 BP	Polder Fleethof	+ 2 dj.	M. Tetzlaff
10.09.	1 BP	Fleetholz	+ 3 dj.	M. Tetzlaff



Foto: G. Zieger

Haubentaucher *Podiceps cristatus*

Brut

23.07.	2 BP	Polder Fleethof	+ je 1 pulli	M. Tetzlaff
16.08.	1 BP	Polder Fleethof	+ 2 pulli	K.-D. Stegemann, M. Grimm

Ansammlungen ab 10 Ind.

03.11.	11	NSG Galenbecker See/ Untersee		M. Tetzlaff
25.04.	23	NSG Galenbecker See/ Obersee		M. Tetzlaff
25.05.	18	NSG Galenbecker See/ Untersee		F. Eidam
28.05.	16	NSG Galenbecker See/ Untersee		T. Heinicke
29.05.	32	Polder Fleethof		M. Tetzlaff
06.06.	22	Polder Fleethof		M. Tetzlaff
18.06.	26	NSG Galenbecker See/ Untersee		M. Tetzlaff
23.07.	25	Polder Fleethof		M. Tetzlaff
18.08.	22	Polder Fleethof		I. Fahne
24.08.	18	Polder Fleethof		M. Tetzlaff
25.08.	13	NSG Galenbecker See/ Untersee		M. Tetzlaff
26.09.	25	NSG Galenbecker See/ Untersee		T. Heinicke
16.10.	10	Polder Fleethof		M. Tetzlaff

Rothalstaucher *Podiceps cristatus**

Brut

29.03.	2	Klepelshagen/ Hinterwiesenweiher		
05.06.	1 BP	Polder Fleethof		M. Tetzlaff
05.06.	3 BP	Polder Heinrichswalde		M. Tetzlaff
05.06.	3 BP	Klepelshagen/ Großer Rohrsee		M. Tetzlaff
05.06.	1 BP	Klepelshagen/ Kleiner Rohrsee		M. Tetzlaff
06.06.	1 BP	Klepelshagen/ Hinterwiesenweiher	+ 2 pulli	M. Tetzlaff

14.03.	1	NSG Galenbecker See/ Untersee	EB	M. Tetzlaff
18.03.	9	Klepelshagen/ Großer Rohrsee		M. Tetzlaff
09.05.	7	Polder Heinrichswalde		M. Kahl

Erstankunft

2003	2004	2005	2006	2007	2009	2010	2011	2012	2013	2014	2015
31.03.	07.04.	01.04.	30.05.	21.05.	30.03.	22.03.	20.03.	18.03.	14.04.	14.03.	10.03.
2016											
14.03.											

Kormoran *Phalacrocorax carbo*

Brut

29.05.	286 BP	Polder Fleethof		M. Tetzlaff
--------	---------------	-----------------	--	-------------

Schlafplatzzählungen

13.07.	561	Polder Fleethof		M. Tetzlaff
23.07.	768	Polder Fleethof		M. Tetzlaff
17.08.	314	Polder Fleethof		M. Tetzlaff
26.08.	612	Polder Fleethof		M. Tetzlaff
11.09.	1.000	Polder Fleethof		M. Tetzlaff
20.09.	730	Polder Fleethof		M. Tetzlaff
26.09.	450	Polder Fleethof		T. Heinicke
17.10.	298	Polder Fleethof		M. Tetzlaff

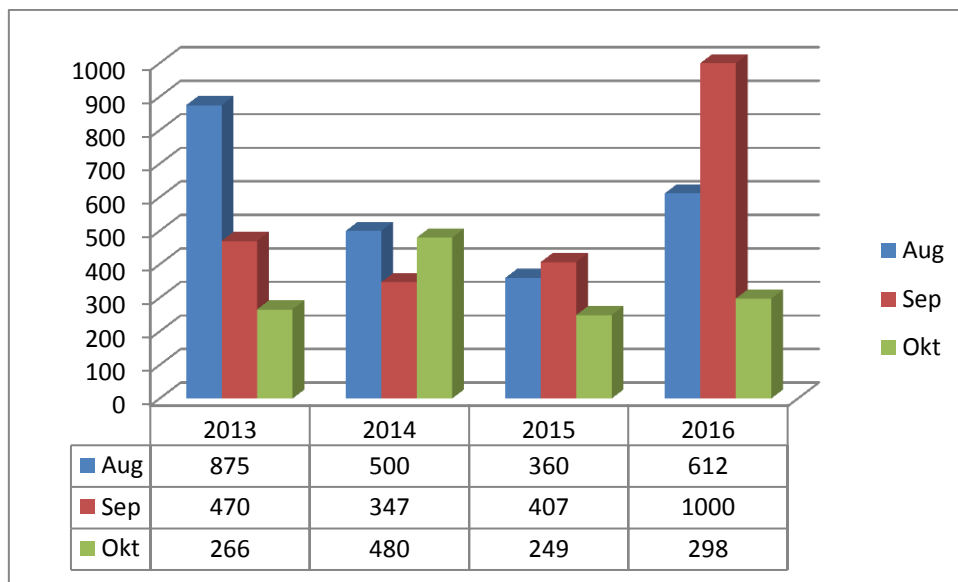


Abb. 4: Kormoranschläfplatzzahlen der Jahre 2013 - 2016

Große Rohrdommel *Botaurus stellaris**

02.04.	1 rM	NSG Galenbecker See/ Teufelsbrücke		M. Tetzlaff
02.04.	2 rM	Polder Heinrichswalde		M. Tetzlaff
05.05.	1 rM	NSG Galenbecker See/ NO- Ufer		M. Tetzlaff
24.05.	1	Klepelshagen/ Recksee	<i>fliegt über Schilffläche, kurze Zeit später rufend</i>	M. Tetzlaff
28.05.	1 rM	Fleetholz		T. Heinicke
03.06.	1	Klepelshagen/ Hinterwiesenweiher	<i>fliegt flach über TSS-Kolonie, wird von TSS heftig gehasst, landet in Schilf</i>	M. Tetzlaff
11.09.	1	NSG Galenbecker See/ Spitzer Ort	LB	E. Haseloff

Zwergdommel *Ixobrychus minutus*

19.05.	1 rM	NSG Galenbecker See/ NO-Ufer	<i>zwischen 05:00 – 05:15 Uhr ausgiebig aus Schilffläche rufend</i>	M. Tetzlaff
--------	------	------------------------------	---	-------------

Silberreiher *Egretta alba*

Ansammlungen ab 50 Ind.

14.03.	102	NSG Galenbecker See	<i>gesamt</i>	M. Tetzlaff
24.03.	150	Polder Heinrichswalde		M. Tetzlaff
22.07.	140	Polder Fleethof		K.-D. Stegemann
17.08.	206	Fleetholz		M. Tetzlaff
18.03.	83	Polder Fleethof		I. Fahne
21.08.	61	Polder Fleethof		V. Dienemann
23.08.	260	Polder Fleethof		T. Heinicke
23.08.	65	NSG Galenbecker See/ Spitzer Ort		T. Heinicke
24.08.	185	Polder Fleethof		M. Tetzlaff
15.09.	220	Polder Fleethof		K. Fiehl
20.09.	172	Polder Fleethof		M. Tetzlaff
26.09.	390	Polder Fleethof		T. Heinicke
30.09.	96	Polder Fleethof		M. Tetzlaff
30.09.	112	NSG Galenbecker See/ Untersee	<i>im Flachwasser jagend</i>	M. Tetzlaff
05.11.	56	Fleetholz		M. Tetzlaff
31.12.	54	NSG Galenbecker See/ NO-Ufer	<i>Schlafplatz im Schilf</i>	M. Tetzlaff

Schlafplatzzählungen

03.04.	64	Fleetholz		M. Tetzlaff
23.07.	82	Fleetholz		M. Tetzlaff
16.08.	308	Fleetholz		M. Tetzlaff
10.09.	312	Fleetholz		M. Tetzlaff
22.10.	300	Fleetholz		M. Tetzlaff, J. Köhler



Foto: M. Tetzlaff

Weißstorch *Ciconia ciconia*

02.04.	1	Klepelshagen-Ort	<i>steht für kurze Zeit auf Mast, zieht aber weiter</i>	M. Tetzlaff
16.04.	8	Klepelshagen-Ort	<i>Zugtrupp über Ort, wie rasten kurz auf Mast, ziehen später auch weiter</i>	M. Tetzlaff
19.04.	5	Klepelshagen-Ort	<i>Zugtrupp über Ort kreisend</i>	E. Haseloff

Erstankunft

2003	2004	2005	2006	2007	2008	2009	2010	2011	2012	2013	2014	2015
19.05.	04.04.	12.04.	03.04.	29.03.	12.03.	06.04.	16.04.	04.04.	14.04.	13.03.	28.03.	28.03.
2016												
02.04.												

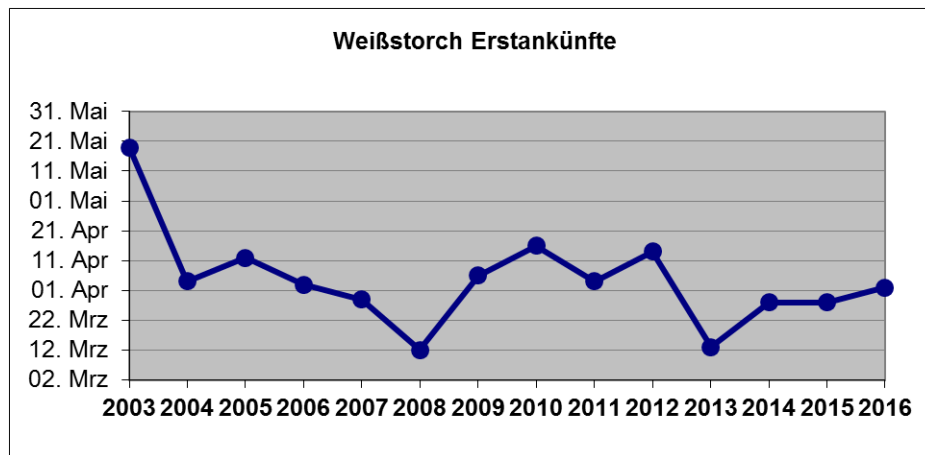


Foto: M. Tetzlaff

Schwarzstorch *Ciconia nigra**

26.04.	1	Klepelshagen/ Fuchsberg	<i>in feuchter Ackersenke nahrungssuchend</i>	T. Greiser
08.06.	3	Klepelshagener Forst	<i>im Trupp über Wald kreisen, später nach W abziehend</i>	M. Tetzlaff

Seeadler *Haliaeetus albicilla*

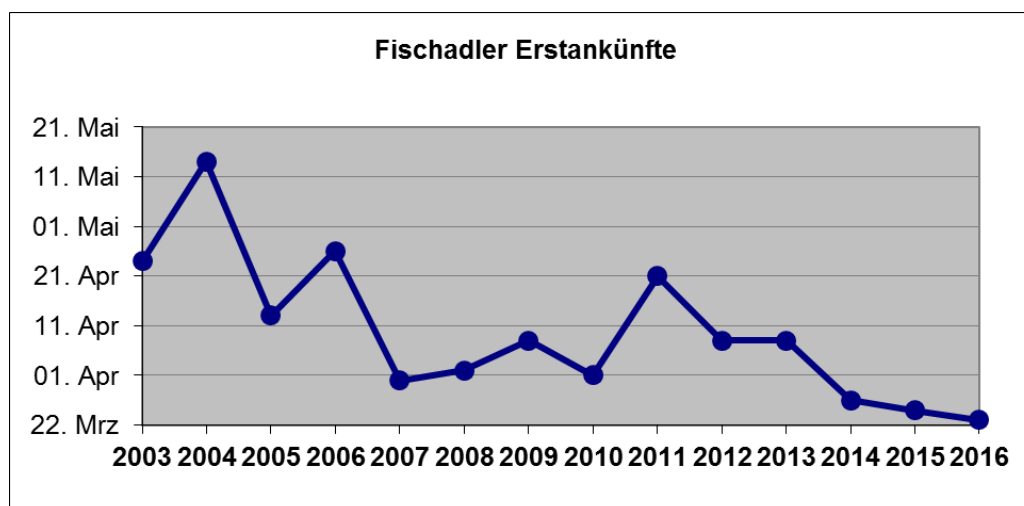
05.01.	1	Friedländer Gr. Wiese	<i>ad., rupft Tundrasaatgans</i>	M. Tetzlaff
31.01.	9	NSG Galenbecker See/ Untersee	<i>auf Eis ruhend</i>	T. Heinicke
10.09.	7	Polder Fleethof	<i>7 immat.</i>	M. Tetzlaff
20.09.	13	Polder Fleethof	<i>4 ad., 9 immat.</i>	M. Tetzlaff
20.10.	6	Polder Heinrichswalde	<i>in Bäumen ruhend</i>	M. Tetzlaff
22.10.	9	Polder Heinrichswalde	<i>in Bäumen ruhend</i>	M. Tetzlaff, J. Köhler
18.11.	8	Klepelshagen/ Kienbruchwiese	<i>an Fallwild (Bache)</i>	M. Tetzlaff
21.11.	4	Klepelshagener Forst/ Rhämel	<i>an Fallwild (Rotkalb) 2 ad., 2 immat.</i>	M. Tetzlaff

Fischadler *Pandion haliaetus*

23.03.	1	Klepelshagen/ Hinterwiesenweiher	<i>1. Altadler ist da EB</i>	M. Tetzlaff
29.03.	1	Klepelshagen/ Hinterwiesenweiher	<i>2. Altadler ist da</i>	M. Tetzlaff
30.03.	3	Klepelshagen-Ort	<i>Zugtrupp, ziehen über Ort</i>	M. Tetzlaff
04.03.	1	Schwarzenseer Flächen	<i>♂ + ♀ Horstbauaktivitäten auf großer KV-Leitung</i>	M. Tetzlaff
13.04.	1	Klepelshagen-Ort	<i>fliegt flach über Ort, inspiziert Mast für Störche</i>	M. Tetzlaff
28.06.	4	Klepelshagen	<i>ad. + 2 juv.</i>	M. Tetzlaff
05.11.	1	NSG Galenbecker See/ Torfstiche	<i>dj. LB</i>	M. Tetzlaff

Erstankunft

2003	2004	2005	2006	2007	2008	2009	2010	2011	2012	2013	2014
24.04.	14.05.	13.04.	26.04.	31.03.	02.04.	08.04.	01.04.	21.04.	08.04.	08.04.	27.03.
2015	2016										
25.03.	23.03.										



Schreiadler *Aquila pomarina**

20.05.	1	Klepelshagen/ Stiefelbruch-Moosbruch		M. Tetzlaff
23.05.	1	Klepelshagen/ Fuchsberg	<i>in Thermik kreisend</i>	M. Tetzlaff
22.07.	1	Friedländer Gr. Wiese/ Torfstiche	<i>frisch gemähte Wiese, sitzt im Baum</i>	T. Heinicke

Rotmilan *Milvus milvus*

14.02.	1	Friedländer Gr. Wiese/ Rohrkrug	EB	M. Tetzlaff
--------	---	------------------------------------	-----------	-------------

Winterbeobachtung

03.12.	1	Friedländer Gr. Wiese/ Fleethgraben		F. Wissing
--------	---	--	--	------------

Erstankunft

2003	2004	2005	2006	2007	2008	2009	2010	2011	2012	2013	2014
02.03.	24.02.	11.03.	23.02.	02.03.	26.02.	26.02.	02.03.	28.02.	07.03.	25.02.	17.03.
2015	2016										
13.01.	14.02.										

Schwarzmilan *Milvus migrans*

Brut

04.06.	2 BP	Klepelshagener Forst	<i>Horstbaum Birke und Eiche</i>	M. Tetzlaff
--------	-------------	----------------------	----------------------------------	-------------

11.04.	1	Klepelshagen-Ort	EB	E. Haseloff
09.09.	1	Friedländer Gr. Wiese/ Weißer Graben	LB	K.-D. Stegemann

Rohrweihe *Circus aeruginosus*

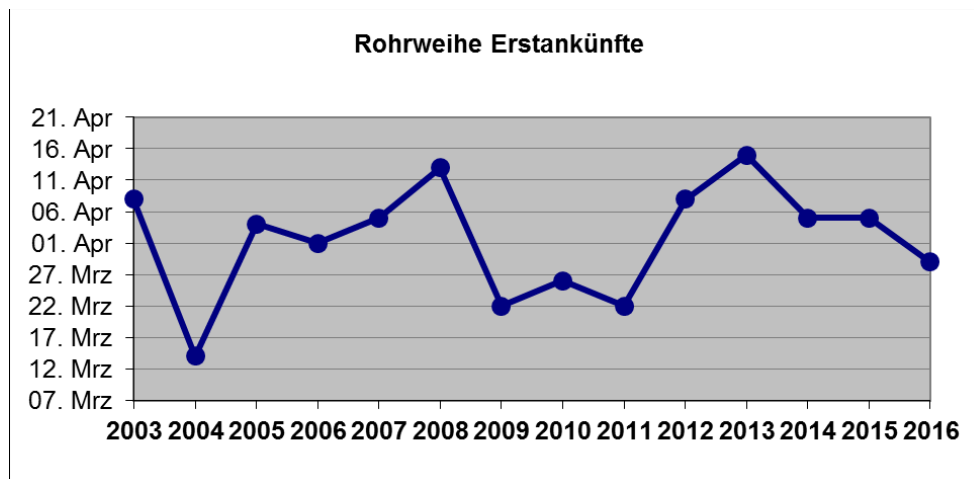
Brut

23.05.	2 BP	Klepelshagen/ Recksee		M. Tetzlaff
23.05.	1 BP	Klepelshagen/ „Tal der Hirsche“		M. Tetzlaff
23.05.	1 BP	Klepelshagen/ Fliederbruch		M. Tetzlaff
13.06.	1 BP	Polder Heinrichswalde	+ 2 <i>juv.</i>	M. Tetzlaff

29.03.	2	Klepelshagen/ Hinterwiesenweiher	1,1 EB	M. Tetzlaff
26.04.	2	Georgenthal	0,2 <i>fressen an toten Kranichen (Leitungsoffer)</i>	M. Tetzlaff
26.10.	1	NSG Galenbecker See/ Spitzer Ort	LB	G. Zieger

Erstankunft

2003	2004	2005	2006	2007	2008	2009	2010	2011	2012	2013	2014
08.04.	14.03.	04.04.	01.04.	05.04.	13.04.	22.03.	26.03.	22.03.	08.04.	15.04.	05.04.
2015	2016										
05.04.	29.03.										



Kornweihe *Circus cyaneus**

02.01.	2	Polder Heinrichswalde	wf	K.-D. Stegemann
02.01.	1	Friedländer Gr. Wiese/ Heinrichswalde	wf	J. Henke
11.01.	1	Polder Heinrichswalde	wf	J. Henke
14.10.	1	Klepelshagen/ Gr. Wiese	♂	M. Tetzlaff
17.01.	1	Klepelshagen/ Gr. Wiese	♀	M. Tetzlaff
02.03.	3	Galenbeck/ Wiesen NO	♂ wf	I. Leistikow
20.03.	1	Klepelshagen/ Feldflur S	♂	M. Tetzlaff
26.05.	1	Friedländer Gr. Wiese/ Fleetholz	♀	F. Eidam
07.12.	1	Friedländer Gr. Wiese/ Wilhelmsburg		J. Funk

Wiesenweihe *Circus pygargus**

24.04.	1	Klepelshagen/ „Tal der Hirsche“	♂ EB	M. Tetzlaff
--------	---	------------------------------------	------	-------------

Raufußbussard *Buteo lagopus**

05.01.	1	NSG Galenbecker See/ NO- Ufer		M. Tetzlaff
09.01.	1	Friedländer Gr. Wiese/ Wilhelmsburg		J. Henke
14.01.	1	Klepelshagen/ Feldflur N	♀	M. Tetzlaff
26.10.	1	Klepelshagen/ Feldflur N		M. Tetzlaff
31.01.	1	Friedländer Gr. Wiese/ „Heugraben“	dj.	T. Heinicke

04.02.	1	Klepelshagen/ Gr. Wiese		M. Tetzlaff
14.02.	1	Friedländer Gr. Wiese/ Wilhelmsburg		M. Tetzlaff
17.02.	1	Friedländer Gr. Wiese/ „Heugraben“		K.-D. Stegemann
25.02.	1	Klepelshagen-Ort	<i>kreist über Ort</i>	M. Tetzlaff
06.03.	1	Friedländer Gr. Wiese/ Heinrichswalde		M. Tetzlaff
14.03.	1	Friedländer Gr. Wiese/ „Weißer Graben“		K.-D. Stegemann
28.03.	2	Friedländer Gr. Wiese/ „Heugraben“		K.-D. Stegemann
16.04.	1	Polder Fleethof		C. Kuhnert
17.10.	1	Klepelshagen/ Feldflur N	EB	M. Tetzlaff
22.10.	1	Friedländer Gr. Wiese/ Heinrichswalde	<i>dj.</i>	I. Röhl
23.10.	1	Friedländer Gr. Wiese/ Heinrichswalde		M. Tetzlaff, J. Köhler
27.10.	1	Klepelshagen/ Gr. Wiese		M. Tetzlaff
28.10.	1	Friedländer Gr. Wiese/ Fleetholz		G. Zieger
03.11.	1	Klepelshagen/ Kleines Moosbruch		M. Tetzlaff
08.11.	1	Klepelshagen/ Recksee		M. Tetzlaff
12.11.	1	Friedländer Gr. Wiese/ Wilhelmsburg		J. Funk
16.11.	1	Friedländer Gr. Wiese/ „Weißer Graben“		J. Funk
27.11.	2	Friedländer Gr. Wiese		M. Tetzlaff
01.12.	1	Gehren/ Feldflur O		M. Tetzlaff
07.12.	1	Friedländer Gr. Wiese/ Wilhelmsburg		J. Funk
15.12.	1	Klepelshagen/ Recksee		M. Tetzlaff
17.12.	1	Friedländer Gr. Wiese/ Mariawerth		J. Funk
30.12.	1	Friedländer Gr. Wiese/ „Heugraben“		K.-D. Stegemann
30.12.	1	Friedländer Gr. Wiese/ Mariawerth		J. Funk



Foto: M. Tetzlaff

Wespenbussard *Pernis apivorus**

Brut

23.05.	1 BP	Klepelshagener Forst	Horstbaum Buche	M. Tetzlaff
09.05.	2	Klepelshagen-Ort	<i>erst flach über Ort dann hoch i. R. SW abziehend EB</i>	M. Tetzlaff
04.06.	2	Klepelshagen/ Fuchsberg	♂ + ♀	M. Tetzlaff
06.06.	1	Klepelshagen/ Försterkoppel	♂	M. Tetzlaff
18.06.	1	Klepelshagen/ Einsberg	♀	M. Tetzlaff
01.08.	1	Klepelshagen-Ort	♂ i. R. S überflg.	E. Haseloff
08.08.	1	Klepelshagener Forst/ Andreasbusch		M. Tetzlaff

Sperber *Accipiter nisus*

15.02.	1	Klepelshagen/ Streuobstwiese	♂ dj., gefangen+beringt	M. Tetzlaff
23.06.	1	Klepelshagen-Ort	♂ seit Wochen im Ort Rauch- und Mehlschwalben jagend	M. Tetzlaff
23.10.	1	NSG Galenbecker See/ Spitzer Ort	♂ mit Star als Beute	M. Tetzlaff
10.11.	1	Klepelshagen/ Streuobstwiese	♂ dj., gefangen+beringt	M. Tetzlaff
21.11.	1	Klepelshagen/ Streuobstwiese	♂ dj., gefangen+beringt	M. Tetzlaff

Habicht *Accipiter gentilis*

11.03.	1	Klepelshagen/ „Apfelhügel“	♀ an Fallwild (Wildschwein)	M. Tetzlaff
30.04.	1	Klepelshagen/ Hinterwiesenweiher	♀ versucht erfolglos adulte Flusseeeschwalbe zu schlagen	M. Tetzlaff
05.06.	1	Klepelshagen/ Hinterwiesenweiher	♀ schlägt junge Trauerseeschwalbe auf Nisthilfe und fliegt damit in Einsberg (Horst)	M. Tetzlaff
25.08.	1	NSG Galenbecker See/ Spitzer Ort	♀ jagt auf Stare am Schlafplatz	M. Tetzlaff

Baumfalke *Falco subbuteo**

Brut

08.08.	1 BP	Klepelshagen/ Andreasbusch	2 Jungvögel sind ausgeflogen und machen erste Flugübungen bzw. Flugrunden	M. Tetzlaff
06.05.	1	Fleetholz	sitz auf abgestorbener Birke	F. Schnurbus, R. Götte
10.05.	1	Friedländer Gr. Wiese/ Torfstiche	Insektenfang	K.-D. Stegemann
20.05.		Polder Heinrichswalde		J. Henke
18.06.	2	Polder Heinrichswalde		M. Tetzlaff
27.06.	1	Klepelshagen/ Hinterwiesenweiher	versucht mehrmals erfolglos in Trauerseeschwalbenkolonie	M. Tetzlaff

			<i> einzudringen, wird aber erfolgreich vertrieben</i>	
06.07.	2	Klepelshagen/ Andreasbusch	<i> beide Altvögel vertreiben Schwarzmilane aus Horstbereich</i>	M. Tetzlaff
18.07.	1	Klepelshagen-Ort	<i> im Ort Kleinvögel jagend</i>	M. Tetzlaff
19.08.	1	Klepelshagen-Ort		E. Haseloff
05.09.	1	Klepelshagen/ Andreasbusch	<i> immer noch ein Vogel am diesjährigen Brutplatz</i>	M. Tetzlaff
15.09.	1	Friedländer Gr. Wiese/ Torfstiche	<i> Schlägt Libelle in der Luft</i>	K. Fiehl

Wanderfalke *Falco peregrinus**

17.03.	1	Friedländer Gr. Wiese/ Fleethof		K.-D. Schuldt
19.03.	1	Friedländer Gr. Wiese/ Fleetholz	<i> ♂ mit Beute abfliegend</i>	F. Eidam
27.07.	1	Klepelshagen-Ort	<i> überflg.</i>	M. Tetzlaff
08.08.	1	Klepelshagen/ Fuchsberg		M. Tetzlaff
11.10.	1	Polder Fleethof	<i> überrascht eine Lachmöwe bei der Nahrungssuche, schlägt sie in der Luft, beide fallen ins Wasser</i>	M. Tetzlaff
17.10.	1	Friedländer Gr. Wiese/ Rohrkrug		I. Röhl
22.10.	2	Polder Heinrichswalde		D. Ehlert, A. Hamann
24.10.	1	Klepelshagen/ Kleines Moosbruch		M. Tetzlaff
26.10.	1	Polder Heinrichswalde		G. Zieger
27.10.	1	Friedländer Gr. Wiese/ Heinrichswalde		E. Haseloff
11.11.	1	Klepelshagen-Ort	<i> i.R. W überfliegend, wird von Krähen gehasst</i>	M. Tetzlaff
03.12.	1	Friedländer Gr. Wiese/ Mariawerth	<i> ♀</i>	F. Schnurbus, R. Götte

Merlin *Falco columbarius**

22.01.	1	Friedländer Gr. Wiese/ Rohrkrug	<i> wf</i>	M. Tetzlaff
12.02.	1	Friedländer Gr. Wiese/ Mariawerth	<i> ♂</i>	J. Henke
29.02.	1	Friedländer Gr. Wiese/ Mariawerth	<i> ♂</i>	J. Henke
17.10.	1	Friedländer Gr. Wiese/ Rohrkrug	<i> wf</i>	I. Röhl
19.10.	1	Klepelshagen/ Kleines Moosbruch	<i> wf, jagt Kleinvögel</i>	M. Tetzlaff
09.11.	1	Klepelshagen/ Recksee		E. Haseloff
23.12.	1	Polder Heinrichswalde	<i> ♂</i>	M. Tetzlaff
24.12.	1	Klepelshagen/ Recksee	<i> wf, jagend</i>	M. Tetzlaff

Wasserralle *Rallus aquaticus*

Winterbeobachtung

15.01.	1	NSG Galenbecker See/ Galenbeck		J. Henke
17.01.	1	NSG Galenbecker See/ Weißer Graben	<i>eisfreier Graben, läuft auf Randeis umher</i>	M. Tetzlaff
18.12.	1 rM	NSG Galenbecker See/ Galenbeck		M. Tetzlaff

Brut

23.07.	1 BP	NSG Galenbecker See/ NO- Ufer	<i>ad. + 1 dj. in Schilf zusammen nahrungssuchend</i>	M. Tetzlaff
--------	-------------	----------------------------------	---	-------------

14.03.	1 rM	NSG Galenbecker See/ NO- Ufer	EB	M: Tetzlaff
09.07.	1	Klepelshagen/ Hinterweisenweiher	<i>dj., gefangen+beringt</i>	M. Tetzlaff, E. Haseloff

Teichhuhn *Gallinula chloropus*

31.03.	1 BP	Klepelshagen/ Georgenthaler Fennbruch		M. Tetzlaff
--------	-------------	--	--	-------------

Blässhuhn *Fulica atra*

Brut

25.05.	3 BP	Klepelshagen/ Hinterwiesenweiher		M. Tetzlaff
25.05.	1 BP	Klepelshagen/ Stubbenpool		M. Tetzlaff
25.05.	1 BP	Klepelshagen/ Fliederbruch		M. Tetzlaff
25.05.	1 BP	Klepelshagen/ Schwanenteich		M. Tetzlaff
25.05.	2 BP	Klepelshagen/ Torfbruch		M. Tetzlaff
25.05.	3 BP	Klepelshagen/ Großes Rohrsoll		M. Tetzlaff
25.05.	1 BP	Klepelshagen/ Schweineweiher		M. Tetzlaff
25.05.	1 BP	Klepelshagen/ Schwarzes Loch		M. Tetzlaff
25.05.	1 BP	Klepelshagen/ Fennbruch		M. Tetzlaff
25.05.	1 BP	Klepelshagen/ Wildbahnweiher		M. Tetzlaff

Ansammlungen ab 500 Ind.

16.08.	600	NSG Galenbecker See/ Untersee		K.-D. Stegemann
26.09.	550	NSG Galenbecker See/ Untersee		M. Tetzlaff

Kranich *Grus grus*

Winterbeobachtung

28.12.	2	Friedländer Gr. Wiese/ Mariawerth		J. Funk
--------	---	--------------------------------------	--	---------

Brut

12.04.	1 BP	Klepelshagen/ Eisenwiese, Einsberg		M. Tetzlaff
	1 BP	Klepelshagen/ Waldsoll, Adlereck		
	1 BP	Klepelshagen/ Kleines Moosbruch		
	1 BP	Klepelshagen/ Großes Moosbruch		
	2 BP	Klepelshagen/ Recksee		
	1 BP	Klepelshagen/ Durach, Kranichsöll		
	1 BP	Klepelshagen/ Grenzbruch		
	1 BP	Klepelshagen/ Soll, Enoksitze		
	1 BP	Klepelshagen/ Kienbruch		
	1 BP	Klepelshagen/ Hellgrund		
	1 BP	Klepelshagen/ Schwanenteich		
	1 BP	Klepelshagen/ Stiefelbruch		
	1 BP	Georgenthaler Fennbruch		
02.05.		Klepelshagener Forst	<i>vier von drei mit der Wildkamera überwachten Nester geplündert 1 x Waschbär 1 x Nebelkrähe 1 x Kolkkrabe</i>	M. Tetzlaff

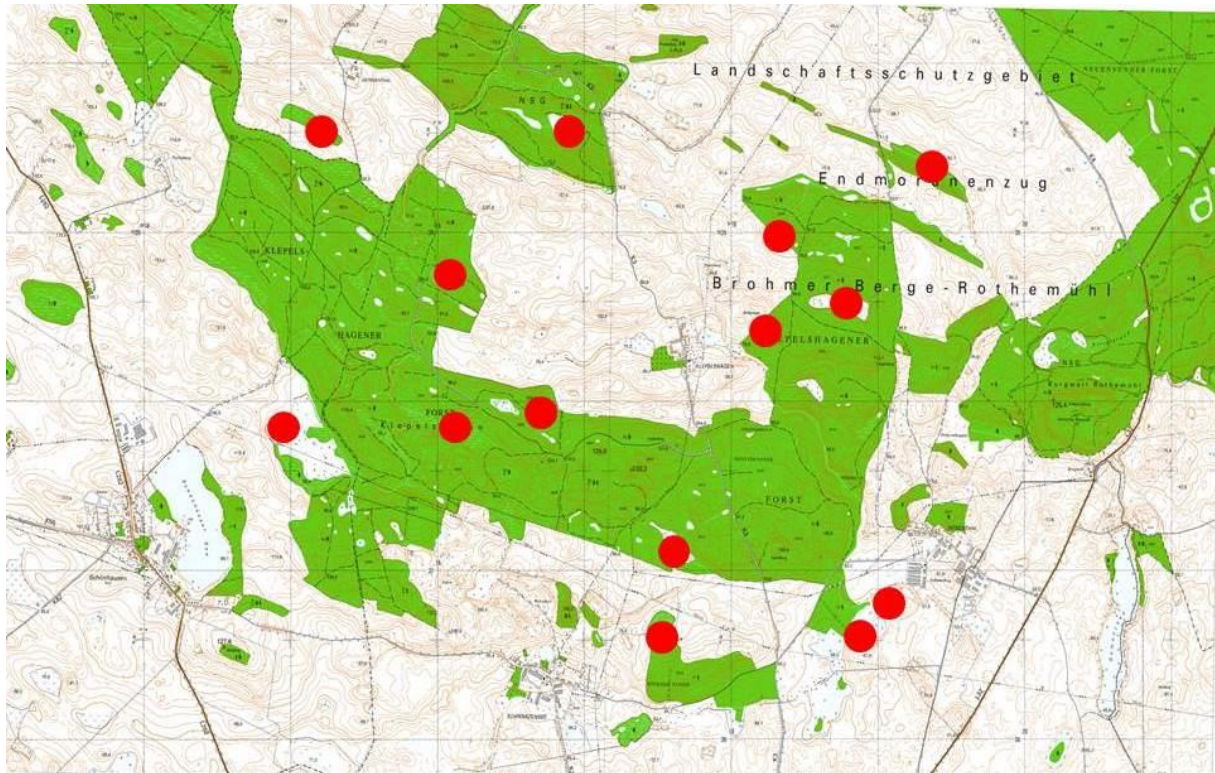


Abb. 5: Kranichbruten 2016

Schlafplatzzählungen

10.03.	12	NSG Galenbecker See	<i>Schlafplatz Polder Heinrichswalde</i>	M. Tetzlaff
15.05.	125	NSG Galenbecker See	<i>Schlafplatz Spitzer Ort</i>	M. Tetzlaff
06.07.	235	NSG Galenbecker See	<i>Schlafplatz Spitzer Ort</i>	M. Tetzlaff
16.08.	160	NSG Galenbecker See	<i>Schlafplatz Spitzer Ort</i>	M. Tetzlaff
17.08.	329	NSG Galenbecker See	<i>Schlafplatz Spitzer Ort</i>	M. Tetzlaff
24.08.	964	NSG Galenbecker See	<i>Schlafplatz Spitzer Ort</i>	M. Tetzlaff
25.08.	927	NSG Galenbecker See	<i>Schlafplatz Spitzer Ort</i>	M. Tetzlaff
11.09.	2.160	NSG Galenbecker See	<i>an zwei Schlafplätzen 360 Polder Fleethof, 1.800 Spitzer Ort</i>	M. Tetzlaff, E. Haseloff
15.09.	2.100	NSG Galenbecker See	<i>Schlafplatz Spitzer Ort</i>	M. Tetzlaff
20.09.	2.000	NSG Galenbecker See	<i>Schlafplatz Spitzer Ort</i>	M. Tetzlaff
21.09.	3.000	NSG Galenbecker See	<i>Schlafplatz Spitzer Ort</i>	M. Tetzlaff
29.09.	7.500	NSG Galenbecker See	<i>an zwei Schlafplätzen: 5.500 Polder Fleethof, 2.000 Spitzer Ort</i>	M. Tetzlaff, E. Haseloff
07.10.	8.000	NSG Galenbecker See	<i>Schlafplatz Polder Heinrichswalde</i>	M. Tetzlaff
09.10.	15.000	NSG Galenbecker See	<i>an drei Schlafplätzen</i>	M. Tetzlaff, E. Haseloff, W. Krämer
10.10.	20.000	NSG Galenbecker See	<i>an drei Schlafplätzen: 4.000 Spitzer Ort, 10.000 Polder Heinrichswalde, 6.000 Polder Fleethof</i>	M. Tetzlaff, E. Haseloff
20.10.	8.000	NSG Galenbecker See	<i>Schlafplatz Polder Heinrichswalde</i>	M. Tetzlaff
21.10.	800	NSG Galenbecker See	<i>Schlafplatz Spitzer Ort</i>	M. Tetzlaff
21.10.	10.000	NSG Galenbecker See	<i>Schlafplatz Polder Heinrichswalde</i>	M. Tetzlaff, J. Köhler
22.10.	1.500	NSG Galenbecker See	<i>Schlafplatz Polder Fleethof</i>	M. Tetzlaff, J. Köhler
23.10.	12.000	NSG Galenbecker See	<i>an zwei Schlafplätzen: 2.500 Spitzer Ort, 9.500 Polder Heinrichswalde</i>	M. Tetzlaff, J. Köhler
26.10.	6.500	NSG Galenbecker See	<i>Schlafplatz Polder Heinrichswalde</i>	M. Tetzlaff
26.04.	2	Georgentahl	<i>ad., KV-Leitungsanflug</i>	M. Tetzlaff

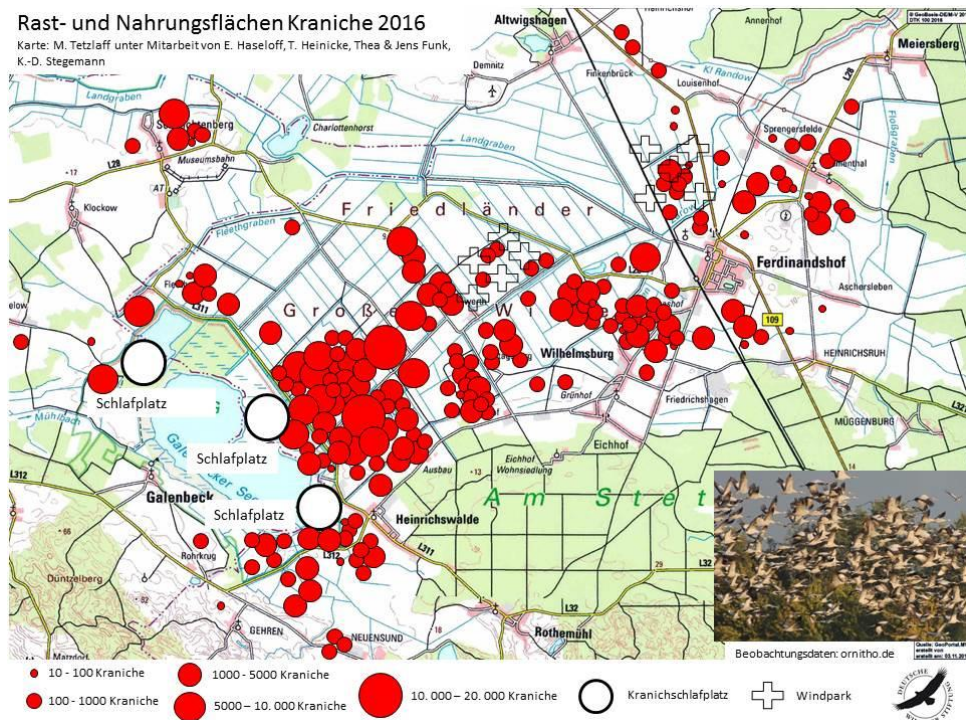


Abb. 6: Rast- und Nahrungsflächen der Kraniche in der FGW

Erstankunft

2003	2004	2005	2006	2007	2008	2009	2010	2011	2012	2013	2014
04.03.	18.02.	12.01.	23.02.	02.01.	28.01.	24.02.	27.02.	10.02.	29.01.	07.02.	08.01.
2015	2016										
14.01.	20.01.										

Flussregenpfeifer *Charadrius dubiu**

21.04.	1 RP	Fuchsberg NW	<i>vorjähriger Brutplatz in nasser Ackersenke wieder besetzt, später jedoch verwaist</i>	M. Tetzlaff
--------	------	--------------	--	-------------

Kiebitzregenpfeifer *Pluvialis squatarola**

23.10.	1	Friedländer Gr. Wiese/ Mariawerth	<i>fliegend und rufend</i>	M. Tetzlaff, J. Köhler
--------	---	--------------------------------------	----------------------------	---------------------------

Goldregenpfeifer *Pluvialis apricaria**

03.03.	80	Friedländer Gr. Wiese/ Heinrichswalde		F. Braun
06.03.	100	Friedländer Gr. Wiese/ Heinrichswalde		M. Tetzlaff
14.03.	65	Friedländer Gr. Wiese/ Heinrichswalde		F. Braun

Kiebitz *Vanellus vanellus*

08.02.	500	Friedländer Gr. Wiese/ Rohrkrug		M. Tetzlaff
26.02.	130	Friedländer Gr. Wiese/ Heugraben		K.-D. Stegemann
27.02.	240	Polder Heinrichswalde		K.-D. Stegemann
28.02.	237	Polder Heinrichswalde		M. Tetzlaff
06.03.	1.600	Friedländer Gr. Wiese/ Heinrichswalde		M. Tetzlaff
14.03.	568	Polder Heinrichswalde		M. Tetzlaff
14.03.	110	Friedländer Gr. Wiese/ Heinrichswalde		F. Braun
09.07.	100	Friedländer Gr. Wiese/ Heinrichswalde		F. Hinkelmann
09.07.	100	Friedländer Gr. Wiese/ Rohrkrug		M. Tetzlaff
17.08.	100	Friedländer Gr. Wiese/ Gehren		M. Tetzlaff
08.11.	250	Friedländer Gr. Wiese/ Wilhelmsburg		J. Funk

Winterbeobachtung

03.12.	4	Friedländer Gr. Wiese/ Wehr Rimpau		B. Komischke, F. Wissing
--------	---	------------------------------------	--	-----------------------------

Erstankunft

2003	2004	2005	2006	2007	2008	2009	2010	2011	2012	2013	2014
10.03.	09.02.	11.04.	31.03.	31.03.	11.02.	03.03.	01.04.	19.02.	19.02.	03.03.	04.02.
2015	2016										
10.02.	08.02.										

Alpenstrandläufer *Calidris alpina***Ansammlungen ab 10 Ind.**

13.09.	120	Polder Fleethof		M. Tetzlaff
--------	-----	-----------------	--	-------------

Waldwasserläufer *Tringa ochropus****Brut**

02.05.	1 BP	Klepelshagener Forst	<i>Bodennest mit 4 Eiern</i>	T. Greiser
09.05.	1	Klepelshagener Forst	<i>Altvogel brütet am Boden</i>	M. Tetzlaff, T. Greiser
13.05.		Klepelshagener Forst	„Nest leer“	M. Tetzlaff

17.03.	1	Klepelshagen/ Großer Rohrsee	EB	M. Tetzlaff
31.03.	2	Polder Heinrichswalde	<i>aus Graben abfliegend</i>	M. Tetzlaff
03.04.	1	Polder Heinrichswalde		M. Tetzlaff
07.04.	1	Klepelshagen/ Schwarzenseer Flächen	<i>an nasser Ackersenke</i>	M. Tetzlaff
14.04.	3	Friedländer Gr. Wiese/ Mariawerth	<i>am Graben</i>	K.-D. Stegemann
21.04.	2	Klepelshagen/ Försterkoppel	♂+♀ <i>balzend</i>	M. Tetzlaff
29.04.	1	Friedländer Gr. Wiese/ Torfstiche		J. Henke
28.06.	1	Klepelshagen/ Kleiner Rohrsee	<i>am Ufer nahrungssuchend</i>	M. Tetzlaff
05.07.	1	Klepelshagen/ Hinterwiesenweiher	<i>kurze Zwischenrast auf Nisthilfe</i>	M. Tetzlaff
13.07.	1	Polder Fleethof		I. Fahne
11.08.	3	Fleetholz		J. Baudson

Bruchwasserläufer *Tringa glareola*

12.07.	7	Klepelshagen/ Hinterwiesenweiher	<i>rasten auf Nisthilfen</i>	M. Tetzlaff
--------	---	-------------------------------------	------------------------------	-------------

Flussuferläufer *Actitis hypoleucos**

13.07.	3	Polder Fleethof		I. Fahne
21.07.	4	Polder Fleethof		M. Tetzlaff
23.07.	4	Polder Fleethof		M. Tetzlaff
27.07.	2	Klepelshagen/ Hinterwiesenweiher	<i>auf Nisthilfen</i>	M. Tetzlaff
11.08.	2	Polder Fleethof		J. Baudson
18.08.	1	Polder Fleethof		I. Fahne
10.09.	1	Fleetholz		M. Tetzlaff
11.09.	3	Polder Fleethof		M. Tetzlaff

Grünschenkel *Tringa nebularia**

13.07.	1	Polder Fleethof		I. Fahne
23.07.	2	NSG Galenbecker See/ NO- Ufer	<i>Uferlinie folgend</i>	M. Tetzlaff
29.07.	1	Polder Fleethof		M. Tetzlaff
10.08.	2	Klepelshagen/ Feldflur N	<i>fliegend und rufend</i>	E. Haseloff
11.08.	2	Klepelshagen/ „Tal der Hirsche“	<i>Feldsoll</i>	M. Tetzlaff
23.08.	1	Polder Fleethof		T. Heinicke
24.08.	2	Polder Fleethof		M. Tetzlaff
13.09.	4	Polder Fleethof		M. Tetzlaff

Großer Brachvogel *Numenius arquata**

11.03.	2	Klepelshagen/ Feldflur N	EB	M. Tetzlaff
19.06.	6	Klepelshagen/ Feldflur N		E. Haseloff
08.07.	2	Klepelshagen-Ort	<i>überfliegend</i>	M. Tetzlaff
22.07.	1	Eschholz		T. Heinicke
23.07.	6	Polder Fleethof		M. Tetzlaff
24.07.	1	Polder Fleethof		M. Tetzlaff
17.08.	1	Klepelshagen/ Fuchsberg	<i>überfliegend</i>	M. Tetzlaff
25.08.	2	NSG Galenbecker See/ Untersee		M. Tetzlaff



Foto: G. Zieger

Waldschnepe *Scolopax rusticola**

Brut

22.03.	1 RP	Klepelshagen/ Wachtberg, Pappelschneise	♂+♀ <i>Flugbalz in breiter Waldschneise</i>	M. Tetzlaff
--------	------	--	---	-------------

21.03.	1	Klepelshagen/ Kleiner Rohrsee		M. Tetzlaff
22.03.	1	Klepelshagen/ Wachtberg	<i>Flugbalz</i>	M. Tetzlaff
21.10.	1	Polder Heinrichswalde	<i>in Dämmerung fliegend</i>	M. Tetzlaff, J. Köhler
29.10.	1	Klepelshagen/ Streuobstwiese	<i>auffliegend</i>	M. Tetzlaff
04.11.	1	Klepelshagen/ Streuobstwiese	<i>mitte im Ort in Fliederhecke über Tage rastend</i>	M. Tetzlaff
22.11.	4	Klepelshagener Forst	<i>an verschiedenen Orten auffliegend</i>	M. Tetzlaff
15.11.	1	Gehren/ Feldflur SO	<i>in Dämmerung fliegend</i>	M. Tetzlaff

Bekassine *Gallinago gallinago*

Brut

02.04.	2 RP	Polder Heinrichswalde		M. Tetzlaff
25.04.	1 RP	NSG Galenbecker See/ SW- Ufer		M. Tetzlaff

Ansammlungen ab 10 Ind.

29.07.	14	Polder Fleethof		M. Tetzlaff
17.08.	15	Polder Fleethof		M. Tetzlaff
11.09.	45	Polder Fleethof		M. Tetzlaff
13.09.	80	Polder Fleethof		M. Tetzlaff
20.09.	35	Polder Fleethof		M. Tetzlaff
20.09.	1	NSG Galenbecker See	<i>frischtot, Verkehrsopfer</i>	M. Tetzlaff
29.09.	10	Polder Fleethof		M. Tetzlaff

Kampfläufer *Philomachus pugnax**

03.04.	2	Polder Heinrichswalde		M. Tetzlaff
01.05.	2	Polder Fleethof		G. Zieger
29.09.	8	Polder Fleethof		M. Tetzlaff

Lachmöwe *Larus ridibundus*

Brut

12.05.	2	Klepelshagen/ Hinterwiesenweiher	♂+♀ <i>suchen mehrere Tage gezielt Nisthilfen in TSS-Kolonie aus, werden heftig attackiert</i>	M. Tetzlaff
--------	---	-------------------------------------	--	-------------

Ansammlungen ab 100 Ind.

14.03.	320	NSG Galenbecker See/ Obersee		M. Tetzlaff
27.03.	300	Klepelshagen-Ort	<i>in Trupps in Richtung S überziehend</i>	M. Tetzlaff
31.03.	2.700	NSG Galenbecker See/ Untersee		K.-D. Stegemann
02.04.	3.200	NSG Galenbecker See	<i>gesamt</i>	M. Tetzlaff
03.04.	3.000	NSG Galenbecker See/ Untersee		M. Tetzlaff
10.04.	1.500	NSG Galenbecker See/ Obersee		M. Tetzlaff
25.04.	800	NSG Galenbecker See/ Obersee		M. Tetzlaff
13.07.	250	Polder Fleethof	<i>einige dj., diese eventuell auch im Fleetholz erbrütet?</i>	M. Tetzlaff
24.07.	450	Polder Fleethof		M. Tetzlaff
29.07.	100	Polder Fleethof	<i>fangen Mückenlarven</i>	M. Tetzlaff
03.08.	1	NSG Galenbecker See/ Untersee	<i>ad., fäng einen Aal, hat mächtig zu tun diesen zu „überwältigen“</i>	M. Tetzlaff
16.08.	250	Polder Fleethof	<i>Schlafplatz</i>	M. Tetzlaff
11.09.	120	Fleetholz		M. Tetzlaff
20.09.	200	Polder Fleethof		M. Tetzlaff
30.09.	220	NSG Galenbecker See/ Untersee		M. Tetzlaff
17.10.	280	NSG Galenbecker See	<i>gesamt</i>	M. Tetzlaff



Foto: M. Tetzlaff

Silbermöwe *Larus argentatus**

14.03.	1	NSG Galenbecker See/ Untersee	<i>ad.</i>	M. Tetzlaff
21.08.	4	Polder Fleethof		V. Dienemann
30.09.	1	NSG Galenbecker See/ Untersee	<i>ad.</i>	M. Tetzlaff



Foto: M. Tetzlaff

Zwergmöwe *Larus minutus**

25.04.	55	NSG Galenbecker See/ Obersee		M. Tetzlaff
17.08.	1	Polder Fleethof	<i>zwischen Lachmöwen am Schlafplatz</i>	M. Tetzlaff

Flusseeeschwalbe *Sterna hirundo*

Brut

29.04.	6	Klepelshagen/ Hinterwiesenweiher	EB	M. Tetzlaff
13.06.	1 BP	Klepelshagen/ Hinterwiesenweiher	+ 3 pulli	M. Tetzlaff
05.07.	1	Klepelshagen/ Hinterwiesenweiher	<i>Jungvogel von Habicht geschlagen</i>	M. Tetzlaff

Raubseeschwalbe *Sterna caspia**

17.08.	13	Polder Fleethof		M. Tetzlaff
24.08.	2	Polder Fleethof		M. Tetzlaff
25.08.	3	NSG Galenbecker See/ Untersee	<i>jagend</i>	M. Tetzlaff
11.09.	2	Polder Fleethof		M. Tetzlaff

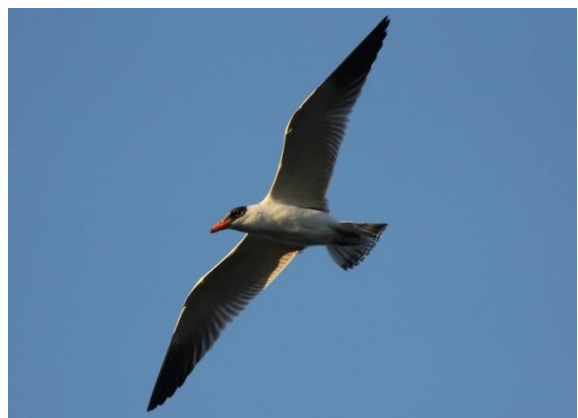


Foto: M. Tetzlaff

Trauerseeschwalbe *Chlidonias niger*

Brut

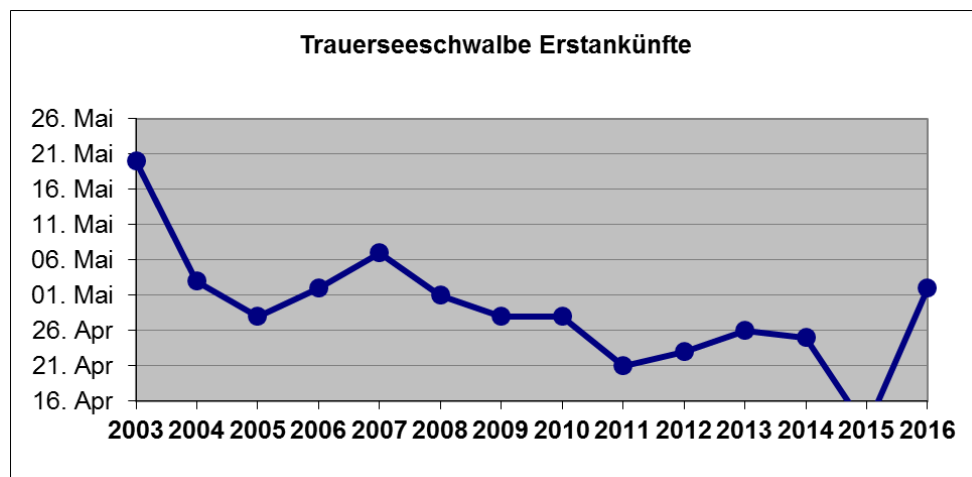
19.05.		Klepelshagen/ Hinterwiesenweiher	<i>die ersten Gelege</i>	M. Tetzlaff
25.05.	52 BP	Klepelshagen/ Hinterwiesenweiher	<i>in zwei Kolonien</i>	M. Tetzlaff
14.06.		Klepelshagen/ Hinterwiesenweiher	<i>die ersten Jungvögel sind geschlüpft</i>	M. Tetzlaff
15.07.	1	Klepelshagen/ Hinterwiesenweiher	LB <i>in der Kolonie</i>	M. Tetzlaff
21.07.	2	Klepelshagen/ Hinterwiesenweiher	<i>Rupfplatz des Habichts in Kolonienähe mind. zwei dj.</i>	M. Tetzlaff

Ansammlungen ab 10 Ind.

02.05.	13	Klepelshagen/ Hinterwiesenweiher	EB	M. Tetzlaff
10.05.	60	NSG Galenbecker See/ Untersee		K.-D. Stegemann
25.05.	10	NSG Galenbecker See/ Untersee		F. Eidam
28.05.	49	NSG Galenbecker See/ Untersee		T. Heinicke

Erstankunft

2003	2004	2005	2006	2007	2008	2009	2010	2011	2012	2013	2014
20.05.	03.05.	28.04.	02.05.	07.05.	01.05.	28.04.	28.04.	21.04.	23.04.	26.04.	25.04.
2015	2016										
12.04.	02.05.										



Weißbart-Seeschwalbe *Chlidonias hybridus**

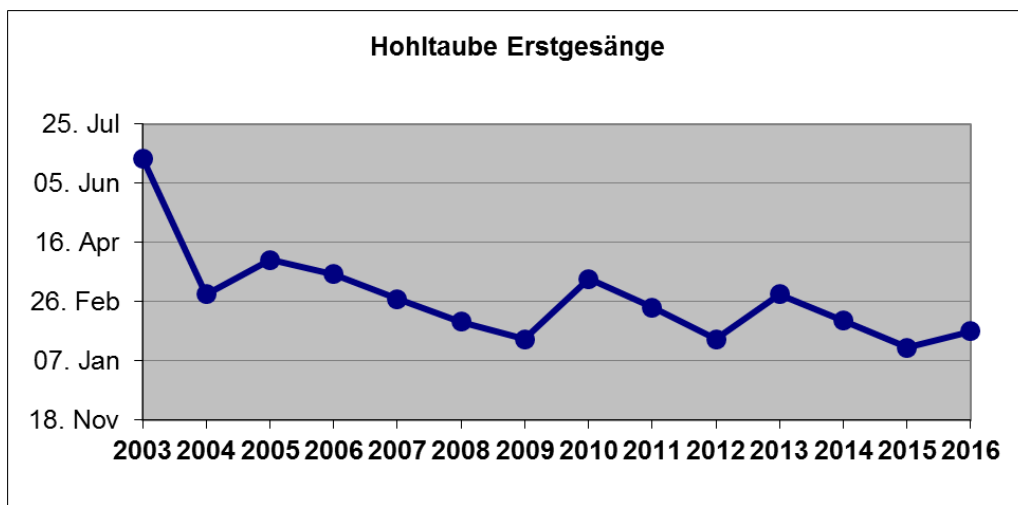
24.05.	6	Klepelshagen/ Hinterwiesenweiher	<i>in TSS-Kolonie, werden von TSS vertrieben</i>	M. Tetzlaff
28.05.	1	NSG Galenbecker See/ Untersee		M. Tetzlaff

Hohltaube *Columba oenas*

01.02.	1 rM	Klepelshagener Forst	EB	M. Tetzlaff
01.05.	3 rM	Klepelshagen/ Försterkoppel		M. Tetzlaff
30.11.	6	Klepelshagener Forst	<i>in den Wühlstellen des Schwarzwildes nach Eicheln/ Bucheckern suchend</i>	M. Tetzlaff

Erstankunft

2003	2004	2005	2006	2007	2008	2009	2010	2011	2012	2013	2014
26.06.	03.03.	01.04.	20.03.	28.02.	09.02.	25.01.	16.03.	21.02.	25.01.	03.03.	10.02.
2015	2016										
18.01.	01.02.										



Türkentaube *Streptopelia decaocto*

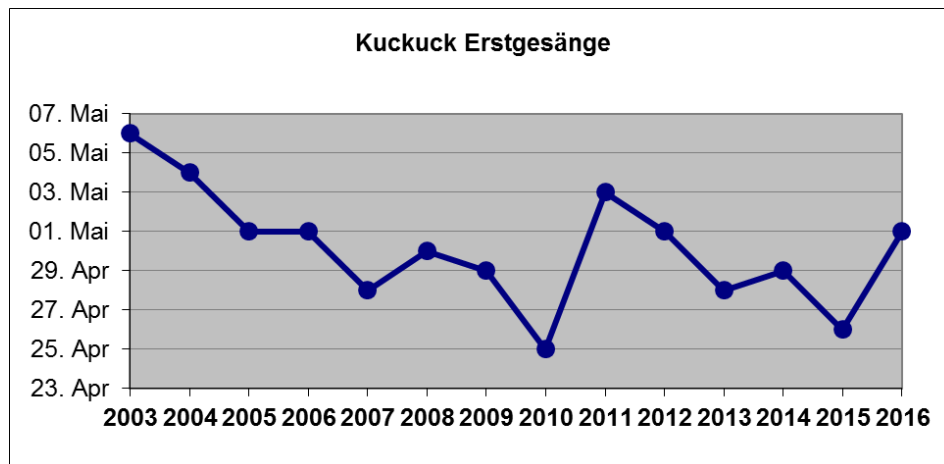
24.09.	3	Klepelshagen-Ort		M. Tetzlaff
02.10.	1 rM	Klepelshagen-Ort		E. Haseloff
29.12.	1 rM	Klepelshagen/ Streuobstwiese		M. Tetzlaff

Kuckuck *Cuculus canorus*

01.05.	1 rM	Klepelshagen/ Försterkoppel	EB	M. Tetzlaff
19.05.	3 rM	NSG Galenbecker See/ NO-Ufer		M. Tetzlaff
16.09.	1	Klepelshagen/ Peterbeg	<i>dj., sitzt wenig scheu auf Zaunpfahl</i> LB	M. Tetzlaff

Erstankunft

2003	2004	2005	2006	2007	2008	2009	2010	2011	2012	2013	2014
06.05.	04.05.	01.05.	01.05.	28.04.	30.04.	29.04.	25.04.	03.05.	01.05.	28.04.	29.04.
2015	2016										
26.04.	01.05.										



Waldohreule *Asio otus**

13.01.- 20.01.	1	Klepelshagen/ Große Wiese	<i>jeden Abend auf dem selben Eichenzaunpfahl sitzend, Wildkamera</i>	M. Tetzlaff
24.01.	1	Klepelshagen-Ort	<i>im Schweinwerferlicht</i>	M. Tetzlaff
02.05.	1	Klepelshagen/ Recksee	<i>fliegt im Autoscheinwerferlicht</i>	M. Tetzlaff

Waldkauz *Strix aluco*

Brut

18.07.	1 BP	Klepelshagen/ Försterkoppel	<i>3 dj., lautstark bettelnd</i>	M. Tetzlaff
19.01.	1 RP	Klepelshagen/ „Alte Baumschule“		M. Tetzlaff
20.01.	1 RP	Klepelshagen/ Andreasbusch		M. Tetzlaff
21.01.	1 RP	Klepelshagen/ Adlereck		M. Tetzlaff
21.01.	1 RP	Klepelshagen-Ort		M. Tetzlaff
24.01.	2 RP	Klepelshagen/ Bruchwald, Recksee		M. Tetzlaff
18.02.	3 RP	Klepelshagen/ Einsberg		M. Tetzlaff
17.04.	1 RP	Klepelshagen/ Rhämel		M. Tetzlaff

Eisvogel *Alcedo atthis*

Brut

10.07.	1 BP	NSG Galenbecker See/ Weißer Graben	<i>Höhle in Abbruchkante, Graben hat Niedrigwasser, juv. werden in Höhle gefüttert</i>	M. Tetzlaff
Juli	4	NSG Galenbecker See	<i>IMS gefangen+beringt 3 ♀ 1 ♂</i>	M. Tetzlaff

Buntspecht *Dendrocopos major*

November	3	Klepelshagen/ Streuobstwiese	Winterfang gefangen+beringt 3 ♀	M. Tetzlaff
----------	---	---------------------------------	------------------------------------	-------------

Mittelspecht *Dendrocopos medius**

23.01.	1	Georgenthal-Hof	am Futterhaus	A. Rethwisch
24.01.	1	Klepelshagen/ Streuobstwiese	Winterfang gefangen+beringt 1 ♂	M. Tetzlaff
16.02.	1	Klepelshagener Forst/ Einsberg		M. Tetzlaff
19.02.	1	Klepelshagen/ Streuobstwiese	Winterfang gefangen+beringt 1 ♂	M. Tetzlaff
07.03.	1	Klepelshagen-Ort		E. Haseloff
09.03.	2	Klepelshagener Forst/ Rhämel	♂+♀	M. Tetzlaff
14.03.	1 rM	Klepelshagener Forst/ Försterkoppel		M. Tetzlaff
16.04.	1 rM	Klepelshagener Forst/ Einsberg		D. Ehlert, C. Kuhnert
19.04.	1 rM	Klepelshagener Forst/ „Alte Baumschule“		M. Tetzlaff
09.07.	1	Fleetholz		F. Hinkelmann
08.11.	1	Klepelshagen/ Streuobstwiese	Winterfang gefangen+beringt 1 ♂	M. Tetzlaff
16.11.	2	Klepelshagen/ Streuobstwiese		M. Tetzlaff

Kleinspecht *Dendrocopos minor*

05.02.	1	Klepelshagen/ Recksee, Bruchwald	balztrommelnd EB	M. Tetzlaff
--------	---	-------------------------------------	------------------	-------------

Wendehals *Jynx torquilla**

25.04.	1	Polder Heinrichswalde	sitzt auf dem Weg	G. Zieger
12.05.	1 rM	Klepelshagen/ Schwarzenseer Flächen		M. Tetzlaff



Foto: G. Zieger

Feldlerche *Alauda arvensis*

Brut

08.04.	1 BP	Klepelshagen/ Feldflur N	♂+♀ <i>Altvogel mit Nistmaterial</i>	M. Tetzlaff
21.04.	4 BP	Klepelshagen/ Feldflur N	4 <i>BP auf 4 ha Extensivgrünland, Nestfund</i>	M. Tetzlaff
15.07.	1 BP	Klepelshagen/ Hinterwiesenweiher	<i>frisch flügger juv.</i>	M. Tetzlaff

13.02.	1	Klepelshagen-Ort	EB	E. Haseloff
22.02.	1 sM	Klepelshagen/ Feldflur N	EB	M. Tetzlaff
03.03.	105	Friedländer Gr. Wiese/ Heinrichswalde		F. Braun
14.03.	33	Polder Heinrichswalde	<i>Trupp</i>	M. Tetzlaff
29.09.	45	Klepelshagen/ Feldflur N	<i>Trupp auf Stoppel</i>	M. Tetzlaff
08.10.	60	Friedländer Gr. Wiese/ Heinrichswalde	<i>Trupp rastend</i>	M. Tetzlaff
12.11.	2	Friedländer Gr. Wiese/ Heinrichswalde	LB	M. Tetzlaff

Erstankunft

2003	2004	2005	2006	2007	2008	2009	2010	2011	2012	2013	2014
05.03.	18.02.	16.03.	23.02.	28.02.	10.03.	03.03.	03.03.	01.03.	11.01.	30.01.	12.02.
2015	2016										
19.02.	13.02.										

Heidelerche *Lullula arborea*

16.03.	1 sM	Gehren/ Feldflur SO	EB	M. Tetzlaff
--------	------	---------------------	-----------	-------------

Uferschwalbe *Riparia riparia*

10.04.	1	NSG Galenbecker See/ Obersee	EB	M. Tetzlaff
25.04.	100	NSG Galenbecker See	<i>unter Rauchschnalben</i>	M. Tetzlaff

Rauchschnalbe *Hirundo rustica*

Brut

04.04.	2	Klepelshagen-Ort	<i>erste Brutvögel am Brutplatz angekommen</i>	E. Haseloff
17.05.	11 BP	Klepelshagen-Ort	<i>in drei kleinen Nebengebäuden</i>	M. Tetzlaff
21.05.	16 BP	Klepelshagen-Ort	<i>im gesamten Ortsbereich</i>	M. Tetzlaff

29.03.	3	Klepelshagen/ Großer Rohrsee	EB	M. Tetzlaff
25.04.	5.000	NSG Galenbecker See	<i>gesamt</i>	M. Tetzlaff
21.08.	100	Polder Fleethof		V. Dienemann
16.10.	105	NSG Galenbecker See/ Untersee		M. Tetzlaff
30.10.	1	NSG Galenbecker See/ Spitzer Ort	LB	F. Joisten

Erstankunft

2003	2004	2005	2006	2007	2008	2009	2010	2011	2013	2014	2015
22.04.	07.04.	14.04.	10.04.	10.04.	12.04.	06.04.	02.04.	10.04.	10.04.	02.04.	07.04.
2016											
29.03.											

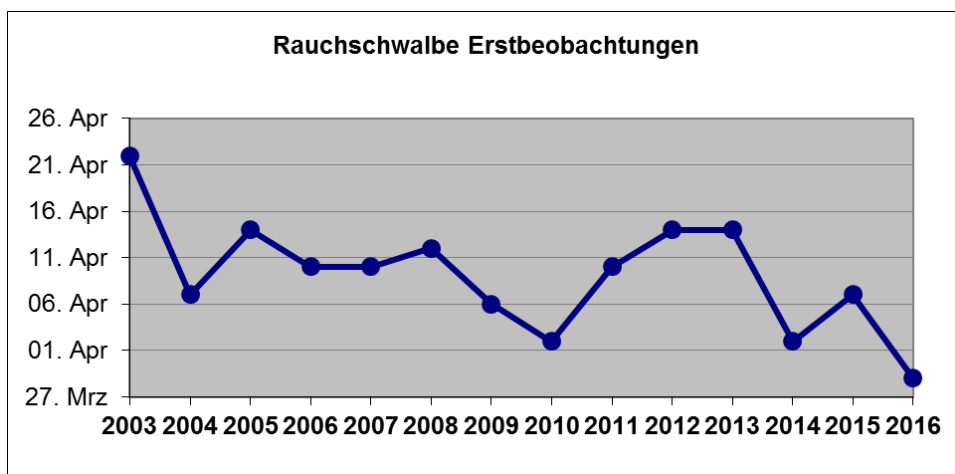


Foto: M. Tetzlaff

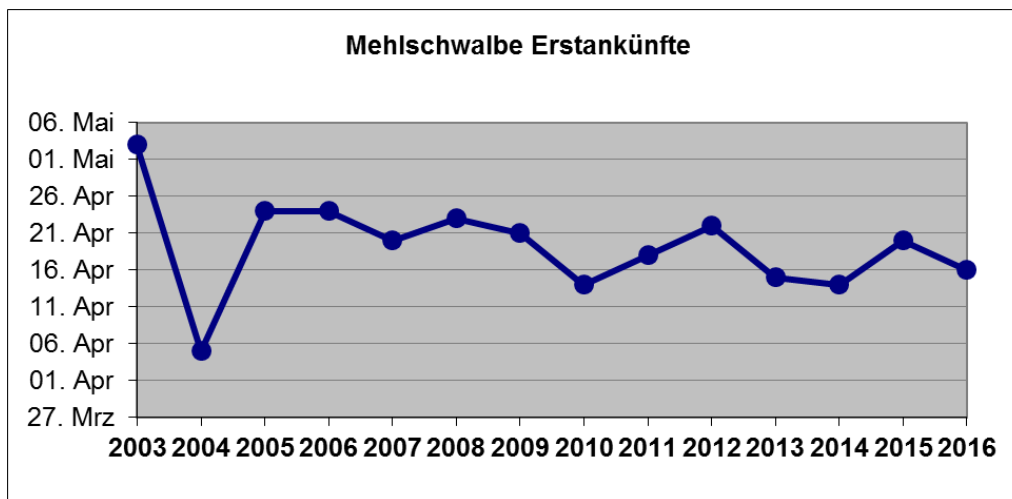
Mehlschwalbe *Delichon urbica*

Brut

21.05.	12 BP	Klepelshagen-Ort		M. Tetzlaff
16.04.	1	Georgenthal-Hof	EB	A. Rethwisch
11.08.	300	Friedländer Gr. Wiese/ Torfstiche		J. Baudson
19.08.	120	Klepelshagen-Ort	sammeln sich auf Hausdächern	E. Haseloff
02.10.	2	Klepelshagen-Ort	LB	M. Tetzlaff

Erstankunft

2003	2004	2005	2006	2007	2008	2009	2010	2011	2012	2013	2014
03.05.	05.04.	24.04.	24.04.	20.04.	23.04.	21.04.	14.04.	18.04.	22.04.	15.04.	14.04.
2015	2016										
20.04.	16.04.										



Brachpieper *Anthus campestris*

04.05.	1	Polder Heinrichswalde	EN fürs Gebiet	J. Henke
--------	---	-----------------------	----------------	----------

Wiesenieper *Anthus pratensis*

17.01.	1	NSG Galenbecker See	EB	M. Tetzlaff
--------	---	---------------------	----	-------------

Baumpieper *Anthus trivialis*

03.05.	1 sM	Brohmer Berge/ Georgenthal	EB	M. Tetzlaff
--------	------	----------------------------	----	-------------

Berpieper *Anthus spinoletta*

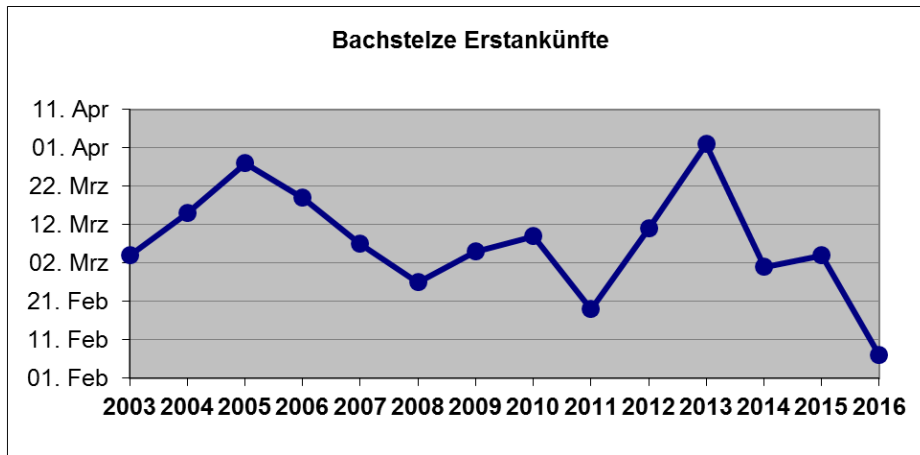
03.12.	1	Polder Heinrichswalde		B. Komischke
--------	---	-----------------------	--	--------------

Bachstelze *Motacilla alba*

07.02.	1	Neuensund	EB	M. Tetzlaff
16.03.	1 sM	Klepelshagen-Ort	EB	M. Tetzlaff
11.08.	50	Polder Fleethof	<i>auf dem Deich</i>	J. Baudson
11.09.	40	Fleetholz	<i>Schlafplatz in abgestorbenen Bäumen</i>	M. Tetzlaff
22.10.	2	Friedländer Gr. Wiese/ Heinrichswalde	LB	M. Tetzlaff, J. Köhler

Erstankunft

2003	2004	2005	2006	2007	2008	2009	2010	2011	2012	2013	2014	2015
04.03.	15.03.	28.03	19.03	07.03	26.02	05.03.	09.03	19.02.	11.03	02.04	01.03.	04.03.
2016												
07.02.												



Wiesenschafstelze *Motacilla flava*

Brut

28.05.	1 BP	Gehren	<i>Bodennest in Sommergetreideschlag, 2 juv.</i>	M. Tetzlaff
--------	------	--------	--	-------------

03.04.	1	NSG Galenbecker See/ NO-Ufer	EB	M. Tetzlaff
10.09.	2	NSG Galenbecker See/ Spitzer Ort	LB	M. Tetzlaff

Schlafplatzzählungen

05.05.	12	NSG Galenbecker See/ NO-Ufer	<i>Schilf, um 05:30 Uhr abfliegend</i>	M. Tetzlaff
--------	----	------------------------------	--	-------------

Seidenschwanz *Bombycilla garrulus**

07.01.	21	Klepelshagen/ Streuobstwiese	<i>in Misteln</i>	M. Tetzlaff
01.02.	2	Klepelshagen/ Streuobstwiese		M. Tetzlaff
14.02.	11	Galenbeck	<i>in Misteln</i>	M. Tetzlaff
17.02.	5	Klepelshagen-Ort	<i>in Fichte ruhend</i>	M. Tetzlaff
26.04.	4	Klepelshagen-Ort		M. Tetzlaff
26.10.	4	Klepelshagen/ Streuobstwiese	EB	M. Tetzlaff
05.11.	3	NSG Galenbecker See/ Spitzer Ort		M. Tetzlaff
17.11.	1	Klepelshagen-Ort		M. Tetzlaff
25.11.	1	Klepelshagen-Ort		M. Tetzlaff
28.11.	15	Klepelshagen/ Streuobstwiese	<i>fressen Äpfel</i>	M. Tetzlaff
07.12.	16	Gehren		K. Mathé, H. Skibbe
08.12.	4	Klepelshagen-Ort/ Streuobstwiese		M. Tetzlaff
16.12.	5	Gehren		K. Mathé, H. Skibbe

Erstankunft

2003	2004	2005	2006	2007	2008	2010	2011	2012	2013	2014	2015
15.12.	07.11.	08.12.	27.11.	15.11.	04.11.	30.10.	10.11	02.11.	11.11	04.12.	13.11.
2016											
26.10.											

Heckenbraunelle *Prunella modularis*

29.03.	1 sM	Klepelshagen/ Streuobstwiese	EB	E. Haseloff
--------	------	---------------------------------	-----------	-------------

Nachtigall *Luscinia megarhynchos*

10.05.	1 sM	NSG Galenbecker See/ Spitzer Ort		K.-D. Stegemann
18.05.	1 sM	Friedländer Gr. Wiese/ Wilhelmsburg		K.-D. Stegemann
23.05.	1 sM	Klepelshagen/ Streuobstwiese		M. Tetzlaff
31.05.	1 sM	Klepelshagen/ Fuchsberg		M. Tetzlaff

Sprosser *Luscinia luscinia*

21.04.	1 sM	Klepelshagen-Ort	EB	M. Tetzlaff
2016	3	NSG Galenbecker See	<i>IMS 2016 gefangen+beringt</i>	M. Tetzlaff

Blaukehlchen *Luscinia svecica**

02.04.	1 sM	Polder Heinrichswalde	EB	M. Tetzlaff
03.04.	3 sM	NSG Galenbecker See/ Teufelsbrücke		M. Tetzlaff
2016	2	NSG Galenbecker See	<i>IMS 2016 gefangen+beringt</i>	M. Tetzlaff



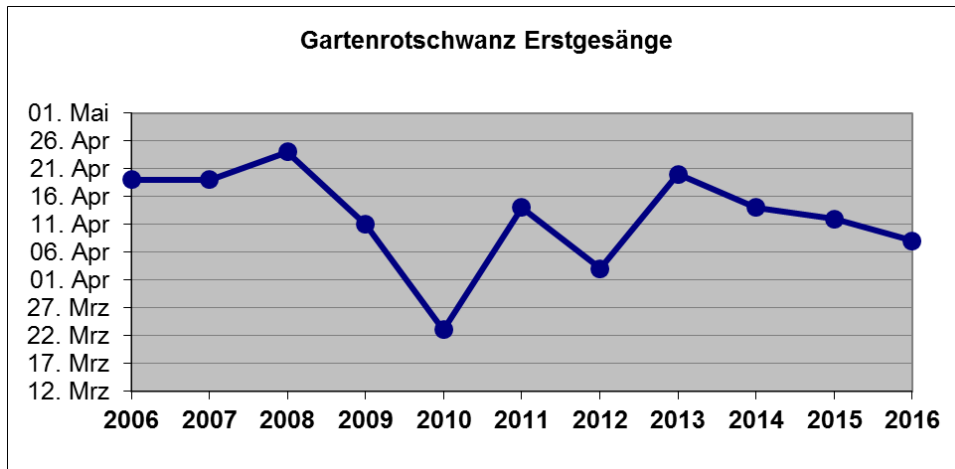
Foto: M. Tetzlaff

Gartenrotschwanz *Phoenicurus ochruros*

08.04.	3	Klepelshagen/ Schwarzenseer Flächen	EB kleiner Zugtrupp auf Grünland	M. Tetzlaff
--------	---	--	---	-------------

Erstankunft

2004	2006	2007	2008	2009	2010	2011	2012	2013	2014	2015
03.05.	19.04.	19.04.	24.04.	11.04.	23.03.	14.04.	03.04.	20.04.	14.04.	12.04.
2016										
08.04.										

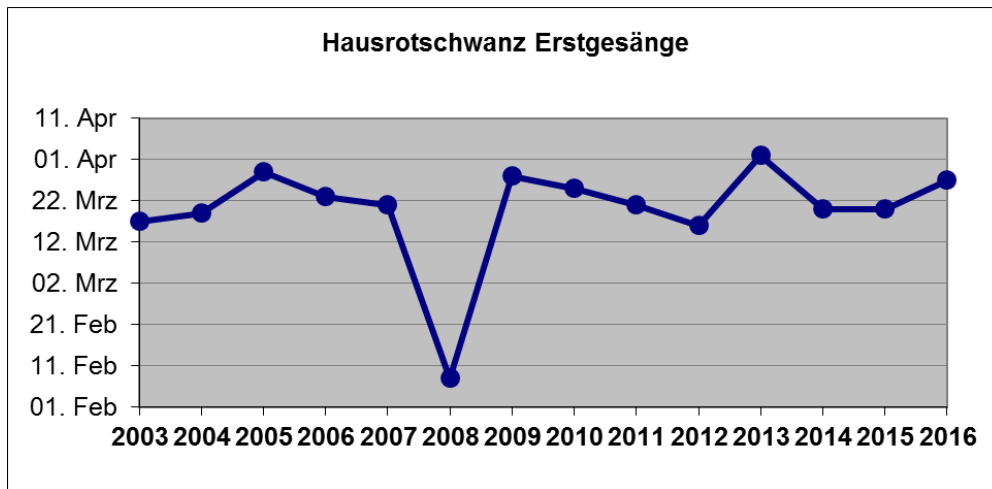


Hausrotschwanz *Phoenicurus ochruros*

27.03.	1 sM	Klepelshagen-Ort	EB	M. Tetzlaff
--------	------	------------------	----	-------------

Erstankunft

2003	2004	2005	2006	2007	2008	2009	2010	2011	2012	2013	2014
17.03.	19.03.	29.03.	23.03.	21.03.	08.02.	28.03.	25.03.	21.03.	16.03.	02.04.	20.03.
2015	2016										
20.03.	27.03.										



Steinschmätzer *Oenanthe oenanthe*

17.05.	1 sM	Klepelshagen/ „Tal der Hirsche“	<i>Dachsburg auf Rinderweide</i>	M. Tetzlaff
07.09.	4	Klepelshagen/ Fuchsberg	<i>Zugtrupp</i>	M. Tetzlaff

Braunkehlchen *Saxicola rubetra*

Brut

05.06.	1 BP	Klepelshagen/ Streuobstwiese, Pferdeweide		M. Tetzlaff
06.06.	1 BP	Klepelshagen/ Kienbruchwiese	+ 2 dj.	M. Tetzlaff
28.06.	2 BP	Polder Heinrichswalde	+ 1 dj + 2 dj.	M. Tetzlaff
28.06.	2 BP	Klepelshagen/ Schwarzenseer Flächen	+ 1 dj.	M. Tetzlaff
12.07.	1 BP	Klepelshagen/ Hinterwiesenweiher	+ 2 dj.	M. Tetzlaff
24.07.	1 BP	Friedländer Gr. Wiese/ Fleetholz	+ 1 dj.	M. Tetzlaff
11.08.	2 BP	Klepelshagen/ Tal der Hirsche	+ 1dj + 4dj.	M. Tetzlaff
15.08.	1 BP	Klepelshagen/ Schnakenwiese	+ 1 dj.	M. Tetzlaff

11.04.	1 sM	Klepelshagen/ Schwarzenseer Flächen	EB	M. Tetzlaff
06.09.	6	Klepelshagen/ Fuchsberg	<i>Zugtrupp</i>	M. Tetzlaff
2016	2	Klepelshagen	<i>Blühstreifenmonitoring gefangen+beringt</i>	M. Tetzlaff

Erstankunft

2003	2004	2005	2006	2007	2008	2009	2010	2011	2012	2013	2014
22.04.	09.04.	26.04.	03.04.	24.04.	07.04.	20.04.	20.04.	16.04.	27.04.	14.04.	22.04.
2015	2016										
16.04.	11.04.										



Foto: M. Tetzlaff

Schwarzkehlchen *Saxicola torquata*

Brut

05.06.	1 BP	Klepelshagen/ Streuobstwiese, Pferdeweide		M. Tetzlaff
03.06.	1 BP	NSG Galenbecker See/ Spitzer Ort	+ 3 <i>dj.</i>	J. Henke
11.06.	1 BP	Klepelshagen/ Hinterwiesenweiher	+ 3 <i>dj.</i>	M. Tetzlaff
11.08.	1 BP	Polder Fleethof	+ 2 <i>dj.</i>	J. Baudson
12.08.	1 BP	Klepelshagen/ „Tal der Hirsche“	+ 1 <i>dj.</i>	M. Tetzlaff

29.03.	1	Klepelshagen/ „Tal der Hirsche“	♂ EB	M. Tetzlaff
2016	8	Klepelshagen/ Fuchsberg	<i>Blühstreifenmonitoring gefangen+beringt</i>	M. Tetzlaff



Foto: M. Tetzlaff

Singdrossel *Turdus philomelos*

24.02.	5	Klepelshagen	Zugtrupp EB	M. Tetzlaff
10.03.	1 sM	Klepelshagen/ Mühelnteich	EB	M. Tetzlaff

Erstankunft

2004	2005	2006	2007	2008	2009	2010	2011	2012	2013	2014
23.03.	29.03.	28.03.	01.03.	14.03.	19.01.	17.03.	16.03.	29.02.	05.04.	04.03.
2015	2016									
17.01.	24.02.									

Rotdrossel *Turdus iliacus*

03.01.	1	Klepelshagen/ Streuobstwiese	Winterfang gefangen+beringt	M. Tetzlaff
--------	---	---------------------------------	--------------------------------	-------------

Misteldrossel *Turdus viscivorus**

05.01.	1	Klepelshagen/ Streuobstwiese	Winterfang gefangen+beringt	M. Tetzlaff
28.02.	1 sM	Klepelshagen/ Streuobstwiese	EB	E. Haseloff

Wacholderdrossel *Turdus pilaris*

Ansammlungen ab 100 Ind.

03.01.	110	Klepelshagen/ Feldflur N		M. Tetzlaff
04.01.	200	Klepelshagen/ Feldflur N	fressen Weißdornbeeren	M. Tetzlaff
08.01.	100	Klepelshagen/ Feldflur N		M. Tetzlaff
31.01.	350	Friedländer Gr. Wiese/ Fleetholz		K.-D. Stegemann
19.02.	160	Klepelshagen-Ort		E. Haseloff
26.02.	220	Klepelshagen		M. Tetzlaff
01.03.	100	Klepelshagen/ Fuchsberg		M. Tetzlaff

Amsel *Turdus merula*

28.02. 2016	1 sM 28	NSG Galenbecker See Klepelshagen/ Streuobstwiese	EB <i>Winterfang Gefangen+beringt</i>	M. Tetzlaff M. Tetzlaff
----------------	------------	--	---	----------------------------

Sperbergrasmücke *Sylvia nisoria**

17.05.	1 sM	Klepelshagen/ „Tal der Hirsche“	EB	M. Tetzlaff
--------	------	------------------------------------	-----------	-------------

Gartengrasmücke *Sylvia borin*

2016	3	NSG Galenbecker See	<i>IMS 2016 gefangen+beringt</i>	M. Tetzlaff
2016	1	Klepelshagen	<i>Blühstreifenmonitoring gefangen+beringt</i>	M. Tetzlaff

Erstankunft

2003	2004	2005	2007	2008	2009	2010	2011	2012	2014	2015
06.05.	04.04.	13.06.	04.06.	29.04.	26.05.	23.04.	27.04.	02.05.	06.05.	11.05.
2016										

Mönchsgrasmücke *Sylvia atricapilla*

02.04. 2016	1 sM 3	NSG Galenbecker See NSG Galenbecker See	EB <i>IMS 2016 gefangen+beringt</i>	M. Tetzlaff M. Tetzlaff
----------------	-----------	--	---	----------------------------

Wintervorkommen

02.12.	1	Klepelshagen/ Streuobstwiese	<i>frisst Mistelbeeren</i>	M. Tetzlaff
05.12.	1	Klepelshagen/ Streuobstwiese	♀ <i>gefangen+beringt</i>	M. Tetzlaff

Erstankunft

2003	2004	2005	2006	2007	2008	2009	2010	2011	2012	2013	2014
06.05.	04.05.	15.04.	10.04.	18.04.	04.02.	07.04.	06.04.	05.04.	02.04.	14.04.	30.03.
2015	2016										
11.04.	02.04.										

Dorngrasmücke *Sylvia communis*

16.04.	1 sM	Klepelshagen/ Feldflur N	EB	M. Tetzlaff
2016	4	NSG Galenbecker See	<i>IMS 2016 gefangen+beringt</i>	M. Tetzlaff
2016	5	Klepelshagen	<i>Blühstreifenmonitoring gefangen+beringt</i>	M. Tetzlaff

Erstankunft

2003	2004	2005	2006	2007	2008	2009	2010	2011	2012	2013	2014
21.05.	29.04.	20.04.	09.05.	19.05.	02.05.	30.04.	01.05.	08.05.	03.05.	01.05.	29.04.
2015	2016										
06.05.	16.04.										

Klappergrasmücke *Sylvia curruca*

11.04.	1	Klepelshagen/ Streuobstwiese	EB	M. Tetzlaff
13.04.	1 sM	Klepelshagen-Ort	EB	M. Tetzlaff

Erstankunft

2003	2004	2005	2006	2007	2008	2009	2011	2012	2013	2014	2015
06.05.	20.04.	26.04.	22.04.	15.04.	23.04.	14.04.	11.04.	19.04.	18.04.	12.04.	24.04.
2016											
11.04.											

Schilfrohrsänger *Acrocephalus schoenobaenus*

26.04.	2 sM	Klepelshagen/ Hinterwiesenweiher	EB	M. Tetzlaff
2016	5	NSG Galenbecker See	<i>IMS 2016 gefangen+beringt</i>	M. Tetzlaff

Feldschwirl *Locustella naevia**

05.05.	1 sM	NSG Galenbecker See/ Spitzer Ort	EB	M. Tetzlaff
2016	4	NSG Galenbecker See	<i>IMS 2016 gefangen+beringt</i>	M. Tetzlaff

Schlagschwirl *Locustella fluviatilis**

19.05.	1 sM	NSG Galenbecker See/ NO- Ufer	EB	M. Tetzlaff
20.05.	1 sM	Klepelshagen/ Torfbruch		M. Tetzlaff
26.05.	1 sM	Klepelshagen/ Fuchsberg		M. Tetzlaff
28.05.	2 sM	Friedländer Gr. Wiese/ Mariawerth		T. Heinicke

Rohrschwirl *Locustella luscinioides*

03.04.	1 sM	NSG Galenbecker See/ N-Ufer	EB	M. Tetzlaff
2016	1	NSG Galenbecker See	<i>IMS 2016 gefangen+beringt</i>	M. Tetzlaff

Teichrohrsänger *Acrocephalus scirpaceus*

10.04.	1 sM	NSG Galenbecker See/ Galenbeck	EB	M. Tetzlaff
2016	47	NSG Galenbecker See	<i>IMS 2016 gefangen+beringt</i>	M. Tetzlaff

Erstankunft

2003	2004	2005	2006	2008	2009	2010	2011	2012	2013	2014	2015
21.05.	16.05.	02.06.	30.05.	20.05.	19.04.	29.04.	17.04.	06.05.	05.05.	30.04.	12.04.
2016											
10.04.											

Drosselrohrsänger *Acrocephalus arundinaceus*

18.04.	2 sM	Klepelshagen/ Hinterwiesenweiher	EB	M. Tetzlaff
2016	3	NSG Galenbecker See	<i>IMS 2016 gefangen+beringt</i>	M. Tetzlaff

Erstankunft

2004	2005	2006	2007	2008	2009	2010	2011	2012	2013	2014	2015
17.05.	08.05.	07.05.	02.05.	29.04.	20.04.	27.04.	28.04.	28.04.	28.04.	25.04.	24.04.
2016											
18.04.											

Gelbspötter *Hippolais icterina*

12.05.	1 sM	Klepelshagen/ Streuobstwiese	EB	M. Tetzlaff
--------	------	------------------------------	-----------	-------------

Erstankunft

2003	2004	2005	2006	2007	2008	2009	2010	2011	2012	2013	2014	2015
	31.05.		09.06.	16.05.	07.05.	19.05.	14.05.	17.05.	10.05.	15.05.	13.05.	09.05.
2016												
12.05.												

Fitislaubsänger *Phylloscopus trochilus*

02.04.	1 sM	NSG Galenbecker See/ Spitzer Ort	EB	M. Tetzlaff
2016	22	NSG Galenbecker See	<i>IMS 2016 gefangen+beringt</i>	M. Tetzlaff

Erstankunft

2004	2005	2006	2008	2009	2010	2011	2012	2013	2014	2015	2016
01.04.	14.04.	18.04.	15.03.	17.04.	18.04.	13.04.	08.04.	14.04.	14.04.	12.04.	02.04.

Waldlaubsänger *Phylloscopus sibilatrix*

16.04.	1 sM	Klepelshagen/ Einsberg	EB	S. Piro, M. Taenhaeff
--------	------	------------------------	-----------	--------------------------

Erstankunft

2004	2005	2006	2007	2008	2009	2010	2011	2012	2013	2014	2015
14.05.	26.04.	09.05.	25.04.	19.05.	13.04.	10.05.	15.04.	04.05.	18.04.	27.04.	08.05.
2016											
16.04.											

Zilpzalp *Phylloscopus collybita*

29.03.	1 sM	Klepelshagen/ Recksee, Bruchwald	EB	M. Tetzlaff
2016	2	NSG Galenbecker See	<i>IMS 2016 gefangen+beringt</i>	M. Tetzlaff

Erstankunft

2003	2004	2005	2006	2007	2008	2009	2010	2011	2012	2013	2014
23.04.	04.04.	30.03	23.03.	29.03.	02.04.	20.03.	25.03.	30.03.	18.03.	14.04.	20.03.
2015	2016										
11.03.	29.03.										



Foto: M. Tetzlaff

Wintergoldhähnchen *Regulus regulus*

19.10.	2	Klepelshagen	<i>Blühstreifenmonitoring gefangen+beringt</i>	M. Tetzlaff
09.11.	2	Klepelshagen/ Streuobstwiese	<i>Winterfang gefangen+beringt</i>	M. Tetzlaff

Sommergoldhähnchen *Regulus ignicapillus*

12.04.	6 sM	Klepelshagen/ „Alte Baumschule“	EB	M. Tetzlaff
--------	------	------------------------------------	-----------	-------------

Grauschnäpper *Muscicapa striata***Brut**

06.07.	2 BP	Klepelshagen/ Streuobstwiese	+ 2 dj + 3 dj	M. Tetzlaff
--------	------	---------------------------------	---------------	-------------

Zwergschnäpper *Ficedula parva**

11.05.	1 sM	Klepelshagen/ „Alte Baumschule“	EB	M. Tetzlaff
11.05.	1 sM	Klepelshagen/ „Enoksitze“		M. Tetzlaff
23.05.	1 sM	Klepelshagen/ Adlereck		M. Tetzlaff
23.05.	1 sM	Klepelshagen/ Kleines Moosbruch		M. Tetzlaff

Sumpfmeise *Poecile palustris*

14.02.	1 sM	Galenbeck	EB	M. Tetzlaff
2016	5	Klepelshagen/ Streuobstwiese	<i>Winterfang gefangen+beringt</i>	M. Tetzlaff

Weidenmeise *Poecile montanus*

2016	5	Klepelshagen/ Streuobstwiese	<i>Winterfang gefangen+beringt</i>	M. Tetzlaff
------	---	---------------------------------	--	-------------

Kohlmeise *Parus major*

04.02.	1 sM	Klepelshagen-Ort	EB	E. Haseloff
2016	547	Klepelshagen/ Streuobstwiese	<i>Winterfang gefangen+beringt</i>	M. Tetzlaff

Bartmeise *Panurus biarmicus*

2016	30	NSG Galenbecker See	IMS 2016 gefangen+beringt	M. Tetzlaff
------	----	---------------------	---------------------------	-------------



Foto: M. Tetzlaff

Beutelmeise *Remiz pendulinus*

Wintervorkommen

01.12.	1	Friedländer Gr. Wiese/ Torfstiche		B. Komischke, F. Wissing
--------	---	--------------------------------------	--	-----------------------------

Raubwürger *Lanius excubitor**

2016	2	Klepelshagen/ Streuobstwiese	Winterfang gefangen+beringt	M. Tetzlaff
14.01.	1	Klepelshagen/ „Tal der Hirsche“		M. Tetzlaff
21.01.	1	Klepelshagen/ Feldflur N		M. Tetzlaff
11.02.	1	Polder Heinrichswalde		M. Tetzlaff
26.02.	1	Klepelshagen	Bliühstreifen	E. Haseloff
10.03.	1	Klepelshagen/ Streuobstwiese		M. Tetzlaff
24.03.	1	Klepelshagen-Ort		M. Tetzlaff
03.04.	1	Polder Heinrichswalde		M. Tetzlaff
16.10.	1	Polder Heinrichswalde	EB	E. Haseloff
18.10.	1	Pflaumenallee Neuensund		M. Tetzlaff
04.11.	1	Klepelshagen/ Kleines Moosbruch		E. Haseloff
27.11.	1	Friedländer Gr. Wiese/ Heinrichswalde		H. Mensing, M. Tenhaef
27.11.	3	Friedländer Gr. Wiese	gesamt	M. Tetzlaff
03.12.	1	Polder Heinrichswalde		B. Komischke, F. Wissing
18.12.	1	Klepelshagen/ Feldflur S		E. Haseloff

Erstankunft

2003	2004	2005	2006	2007	2008	2009	2010	2012	2013	2014	2015
24.09.	17.10.	13.09.	17.10.	24.09.	29.10.	09.10.	21.10.	25.10.	22.11	30.10.	02.10.
2016											
16.10.											

Neuntöter *Lanius collurio*

Brut

23.05.	4 RP	Klepelshagen	auf 450 m Feldhecke	M. Tetzlaff
2016	13 BP	Klepelshagen		M. Tetzlaff

04.05.	1	Klepelshagen/ Große Wiese	♀ EB	M. Tetzlaff
2016	4	NSG Galenbecker See	<i>IMS 2016 gefangen+beringt</i>	M. Tetzlaff
03.10.	1	Friedländer Gr. Wiese	LB	M. Tetzlaff

Erstankunft

2003	2004	2005	2006	2007	2008	2009	2010	2011	2012	2013	2014	2015
19.05.	03.05.	13.05.	14.05.	16.05.	20.05.	18.05.	07.05.	22.05.	05.05.	05.05.	25.04.	08.05.
2016												
04.05.												

Nebelkrähe *Corvus corone cornix*

22.12.	200	Friedländer Gr. Wiese/ Heinrichswalde		M. Tetzlaff
--------	-----	--	--	-------------

Schlafplatzzählungen

23.07.	109	Fleetholz		M. Tetzlaff
17.08.	119	Fleetholz		M. Tetzlaff
11.09.	149	Fleetholz	<i>Vorsammelplatz</i>	M. Tetzlaff



Foto: M. Tetzlaff

Star *Sturnus vulgaris*

12.01.	30	NSG Galenbecker See	<i>fliegend EB</i>	M. Tetzlaff
18.02.	1 sM	Klepelshagen-Ort	EB	M. Tetzlaff

Erstankunft

2004	2005	2006	2007	2008	2009	2010	2011	2012	2013	2014	2015
11.02.	10.02.	16.02.	09.03.	28.01.	12.02.	14.02.	27.01.	14.01.	02.02.	12.01.	08.01.
2016											
12.01.											

Pirol *Oriolus oriolus*

05.05.	1 sM	NSG Galenbecker See/ Galenbeck, Bruchwald	EB	M. Tetzlaff
--------	------	--	-----------	-------------

Erstankunft

2004	2005	2006	2007	2008	2009	2010	2011	2012	2013	2014	2015
14.05.	13.05.	09.05.	22.05.	12.05.	11.05.	13.04.	25.05.	27.04.	05.05.	13.05.	02.05.
2016											
05.05.											

Feldsperling *Passer montanus*

2016	200	Klepelshagen/ Streuobstwiese	<i>Winterfang gefangen+beringt</i>	M. Tetzlaff
------	-----	---------------------------------	--	-------------

Buchfink *Fringilla coelebs*

29.03.	1 sM	Klepelshagen/ Streuobstwiese	EB	M. Tetzlaff
2016	19	Klepelshagen/ Streuobstwiese	<i>Winterfang gefangen+beringt</i>	M. Tetzlaff
2016	7	Klepelshagen	<i>Blühstreifenmonitoring Gefangen+beringt</i>	M. Tetzlaff

Bergfink *Fringilla montifringilla*

18.10.	1	Klepelshagen/ "Alte Baumschule"	EB	M. Tetzlaff
2016	12	Klepelshagen/ Streuobstwiese	<i>Winterfang gefangen+beringt</i>	M. Tetzlaff
2016	11	Klepelshagen	<i>Blühstreifenmonitoring gefangen+beringt</i>	M. Tetzlaff

Bluthänfling *Carduelis cannabina**

Brut

07.05.	9 BP	Klepelshagen-Ort	<i>im gesamten Ortsbereich</i>	M. Tetzlaff
--------	-------------	------------------	--------------------------------	-------------

08.03.	1 sM	Klepelshagen-Ort	EB	E. Haseloff
--------	------	------------------	-----------	-------------

Erstankunft

2003	2004	2005	2006	2007	2008	2009	2010	2011	2012	2013	2014
06.05.	14.04.	01.04.	07.05.	20.04.	02.05.	17.03.	22.03.	15.03.	17.03.	03.03.	17.02.
2015	2016										
26.02.	08.03.										

Berghänfling *Carduelis flavirostris*

17.01.	15	Friedländer Gr. Wiese/ Heinrichswalde	<i>zusammen mit Feldsperlingen und Goldammern</i>	M. Tetzlaff
11.11.	5	Friedländer Gr. Wiese/ Heinrichswalde	<i>in Stauden nahrungssuchend</i>	M. Tetzlaff
18.12.	15	Friedländer Gr. Wiese/ Heinrichswalde		M. Tetzlaff

Birkenzeisig *Carduelis flamma**

14.02.	3	Friedländer Gr. Wiese/ Mühlenhof	<i>am Boden nahrungssuchend</i>	M. Tetzlaff
03.12.	2	Friedländer Gr. Wiese/ Torfstiche		B. Komischke, F. Wissing

Stieglitz *Carduelis carduelis*

Brut

12.04.	1 BP	Klepelshagen/ Streuobstwiese		M. Tetzlaff
19.08.	1 BP	Klepelshagen	<i>Nest in Robinie/ Waldrand 3 juv.</i>	M. Tetzlaff

2016	7	Klepelshagen	<i>Blühstreifenmonitoring gefangen+beringt</i>	M. Tetzlaff
09.10.	40	Friedländer Gr. Wiese/ Mariawerth	<i>Trupp in Birken rastend</i>	M. Tetzlaff
27.10.	50	Klepelshagen	<i>in Blühstreifen nahrungssuchend</i>	M. Tetzlaff

Grünfink *Carduelis chloris*

05.02.	1 sM	Klepelshagen/ Streuobstwiese	EB	E. Haseloff
19.10.	200	Klepelshagen	<i>in Blühstreifen nahrungssuchend</i>	M. Tetzlaff
27.10.	500	Klepelshagen	<i>in Blühstreifen nahrungssuchend</i>	M. Tetzlaff
2016	455	Klepelshagen	<i>Winterfang gefangen+beringt</i>	M. Tetzlaff

Erlenzeisig *Carduelis spinus*

Ansammlungen ab 100 Ind.

02.01.	320	Friedländer Gr. Wiese/ Mariawerth		K.-D. Stegemann
2016	179	Klepelshagen/ Streuobstwiese	<i>Winterfang gefangen+beringt</i>	M. Tetzlaff

Gimpel *Pyrrhula pyrrhula*

14.02.	30	Galenbeck	<i>Trupp frisst Eschensamen</i>	M. Tetzlaff
2016	2	Klepelshagen/ Streuobstwiese	<i>Winterfang gefangen+beringt</i>	M. Tetzlaff

Kernbeißer *Coccothraustes coccothraustes*

03.03.	1 sM	Klepelshagen-Ort	EB	E. Haseloff
2016	53	Klepelshagen/ Streuobstwiese	<i>Winterfang gefangen+beringt</i>	M. Tetzlaff

Fichtenkreuzschnabel *Loxia curvirostra**

10.02.	1 sM	Klepelshagener Forst	EB	M. Tetzlaff
--------	------	----------------------	-----------	-------------

Rohrammer *Emberiza schoeniclus*

05.02.	1	Polder Fleethof	EB	M. Tetzlaff
2016	13	NSG Galenbecker See	<i>IMS 2016 gefangen+beringt</i>	M. Tetzlaff

Erstankunft

2003	2004	2005	2006	2007	2008	2009	2010	2011	2012	2013	2014
31.03.	24.02.	04.04.	04.04.	10.03.	14.04.	18.03.	06.04.	20.03.	04.02.	20.03.	10.01.
2015	2016										
13.01.	05.02.										

Graumammer *Miliaria calandra*

07.01.	25	Klepelshagen-Ort	<i>offene Rinderhaltung, suchen im Stroh nach Nahrung</i>	M. Tetzlaff
16.10.	45	Klepelshagen-Ort		A. Hoppe
19.01.	30	Klepelshagen-Ort		M. Tetzlaff
09.03.	1 sM	Klepelshagen-Ort	EB	M. Tetzlaff
06.09.	30	Klepelshagen	<i>in Blühstreifen nahrungssuchend</i>	M. Tetzlaff
2016	7	Klepelshagen	<i>Blühstreifenmonitoring gefangen+beringt</i>	M. Tetzlaff

Goldammer *Emberiza citrinella*

07.01.	200	Klepelshagen-Ort	<i>Offenstallhaltung</i>	M. Tetzlaff
08.01.	300	Klepelshagen-Ort	<i>Offenstallhaltung</i>	M. Tetzlaff
12.02.	1 sM	Klepelshagen/ Streuobstwiese	EB	M. Tetzlaff
2016	10	Klepelshagen-Ort	<i>Winterfang gefangen+beringt</i>	M. Tetzlaff

Nachgewiesene Vogelarten in Klepelshagen³ und NSG Galenbecker See² (2003 – 2016)

<u>Artnamen</u>	<u>Wissenschaftlicher Name</u>	<u>Status</u>	<u>Zuletzt nachgewiesen</u>
Entenvögel			
Anatidae - Entenverwandte			
Höckerschwan	<i>Cygnus olor</i>	BV	2016
Singschwan	<i>Cygnus cygnus</i>	WG	2016
Zwergschwan	<i>Cygnus columbianus</i>	WG	2016
Schneegans	<i>Anser caerulescens</i>	S ²	2013
Rothalsgans	<i>Branta ruficollis</i>	S	2011
Kandagans	<i>Branta canadensis</i>	WG ²	2011
Weißwangengans	<i>Branta leucopsis</i>	WG ²	2016
Ringelgans	<i>Branta bernicla</i>	S ²	2011
Saatgans	<i>Anser fabalis</i>	WG	2016
Kurzschnabelgans	<i>Anser brachyrhynchus</i>	DZ	2016
Zwerggans	<i>Anser erythropus</i>	S	2015
Blässgans	<i>Anser albifrons</i>	WG	2016
Gaugans	<i>Anser anser</i>	BV	2016
Brandgans	<i>Tadorna tadorna</i>	DZ	2016
Nilgans	<i>Alopochen aegyptiacus</i>	S	2016
Streifengans	<i>Anser indicus</i>	S ²	2014
Schwanengans		S ²	2013
Mandarinente	<i>Aix galericulata</i>	S	2011
Schnatterente	<i>Anas strepera</i>	DZ	2016
Pfeifente	<i>Anas penelope</i>	WG	2016
Krickente	<i>Anas crecca</i>	DZ	2016
Stockente	<i>Anas platyrhynchos</i>	BV	2016
Spießente	<i>Anas acuta</i>	DZ	2016
Knäkente	<i>Anas querquedula</i>	BV ³	2016
Löffelente	<i>Anas clypeata</i>	DZ	2016
Kolbenente	<i>Netta rufina</i>	DZ ²	2016
Moorente	<i>Aythya nyroca</i>	S	2010
Tafelente	<i>Aythya ferina</i>	DZ	2016
Reiherente	<i>Aythya fuligula</i>	BV ²	2016
Eisente	<i>Clangula hyemalis</i>	S	2007
Samtente	<i>Melanitta fusca</i>	S	2010
Schellente	<i>Bucephala clangula</i>	BV	2016
Zwergsäger	<i>Mergus albellus</i>	WG	2016
Gänsesäger	<i>Mergus merganser</i>	WG	2016
Schwarzkopf-Ruderente	<i>Oxyura jamaicensis</i>	S ²	2012
Hühnervögel			
Phasianidae - Glatt- und Rauhfußhühner			
Wachtel	<i>Coturnix coturnix</i>	BV ³	2016
"Jagd"fasan	<i>Phasianus colchicus</i> subsp.	BV ³	2016
Rebhuhn	<i>Perdix perdix</i>	BV ³	2010
Lappentaucher			

Podicipedidae - Lappentaucher

Prachttaucher	<i>Gavia arctica</i>	S ²	2015
Zwergtaucher	<i>Tachybaptus ruficollis</i>	BV	2016
Haubentaucher	<i>Podiceps cristatus</i>	BV ²	2016
Rothalstaucher	<i>Podiceps grisegena</i>	BV	2016
Ohrentaucher	<i>Podiceps auritus</i>	DZ ²	2012
Schwarzhalstaucher	<i>Podiceps nigricollis</i>	BV ²	2016

Kormoranvögel**Phalacrocoracidae - Kormorane**

Kormoran	<i>Phalacrocorax carbo</i>	BV ²	2016
----------	----------------------------	-----------------	------

Reiher**Ardeidae - Reiher**

Große Rohrdommel	<i>Botaurus stellaris</i>	BV ²	2016
Zwergdommel	<i>Ixobrychus minutus</i>	BV ²	2012
Seidenreiher	<i>Egretta garzetta</i>	S ²	2011
Silberreiher	<i>Egretta alba</i>	DZ	2016
Graureiher	<i>Ardea cinera</i>	NG	2016
Purpureiher	<i>Ardea purpurea</i>	S ³	2014

Storchenvögel**Ciconiidae - Störche**

Schwarzstorch	<i>Ciconia nigra</i>	DZ	2016
Weißstorch	<i>Ciconia ciconia</i>	eBV	2016
Löffler	<i>Platalea leucorodia</i>	S ²	2011

Greifvögel**Pandionidae - Fischadler**

Fischadler	<i>Pandion haliaetus</i>	BV ²	2016
------------	--------------------------	-----------------	------

Accipitridae - Habichtsv Verwandte

Wespenbussard	<i>Pernis apivorus</i>	DZ	2016
Schreiadler	<i>Aquila pomarina</i>	DZ	2016
Kornweihe	<i>Circus cyaneus</i>	WG	2016
Wiesenweihe	<i>Circus pygargus</i>	DZ	2016
Rohrweihe	<i>Circus aeruginosus</i>	BV	2016
Habicht	<i>Accipiter gentilis</i>	BV	2016
Sperber	<i>Accipiter nisus</i>	BV	2016
Rotmilan	<i>Milvus milvus</i>	BV	2016
Schwarzmilan	<i>Milvus migrans</i>	BV	2016
Seeadler	<i>Haliaeetus albicilla</i>	BV	2016
Rauhfußbussard	<i>Buteo lagopus</i>	WG	2016
Mäusebussard	<i>Buteo buteo</i>	BV	2016

Falconidae - Falken

Merlin	<i>Falco columbarius</i>	WG	2016
Baumfalke	<i>Falco subbuteo</i>	DZ	2016
Wanderfalke	<i>Falco peregrinus</i>	WG	2016
Turmfalke	<i>Falco tinnunculus</i>	BV ³	2016
Rotfußfalke	<i>Falco vespertinus</i>	S ³	2015

Kranichvögel**Gruidae - Kraniche**

Kranich	Grus grus	BV	2016
Rallidae - Rallen			
Wasserralle	Rallus aquaticus	BV	2016
Wachtelkönig	Crex crex	?	2016
Tüpfelsumpfhuhn	Porzana porzana	BV ²	2012
Kleines Sumpfhuhn	Porzana parva	DZ ²	2012
Teichhuhn	Gallinula chloropus	BV	2016
Blässhuhn	Fulica atra	BV	2016

Wat-, Aiken- und Möwenvögel

Haematopidae - Stelzenläufer

Säbelschnäbler	Recurvirostra avosetta	DZ ²	2012
Stelzenläufer	Himantopus himantopus	DZ	2012

Charadriidae -

Regenpfeiferverwandte

Kiebitzregenpfeifer	Pluvialis squatarola	DZ ²	2016
Goldregenpfeifer	Pluvialis apricaria	DZ ²	2016
Kiebitz	Vanellus vanellus	DZ	2016
Flussregenpfeifer	Charadrius dubius	DZ	2016
Sandregenpfeifer	Charadrius hiaticula	DZ ²	2016

Scolopacidae - Schnepfenverwandte

Regenbrachvogel	Numenius phaeopus	DZ ²	2009
Großer Brachvogel	Numenius arquata	DZ	2016
Uferschnepfe	Limosa limosa	DZ	2012
Pfuhlschnepfe	Limosa lapponica	DZ ²	2009
Waldschnepfe	Scolopax rusticola	BV	2016
Bekassine	Gallinago gallinago	BV	2016
Odinshühnchen	Phalaropus lobatus	DZ ²	2012
Flussuferläufer	Actitis hypoleucos	DZ	2016
Dunkler Wasserläufer	Tringa erythropus	DZ	2016
Rotschenkel	Tringa totanus	DZ ²	2016
Grünschenkel	Tringa nebularia	DZ ²	2016
Knutt	Calidris canutus	DZ ²	2012
Steinwälzer	Arenaria interpres	DZ ²	2012
Temminckstrandläufer	Calidris temminckii	DZ ²	2013
Zwergstrandläufer	Calidris minuta	DZ ²	2016
Waldwasserläufer	Tringa ochropus	BV ³	2016
Bruchwasserläufer	Tringa glareola	DZ	2016
Kampfläufer	Philomachus pugnax	DZ ²	2016
Sichelstrandläufer	Calidris ferruginea	DZ ²	2015
Alpenstrandläufer	Calidris alpina	DZ ²	2016

Laridae - Möwen

Zwergmöwe	Larus minutus	DZ ²	2016
Lachmöwe	Larus ridibundus	BV ²	2016
Sturmmöwe	Larus canus	DZ	2016
Silbermöwe	Larus argentatus	DZ ²	2016
Heringsmöwe	Larus fuscus	DZ ²	2015
Mantelmöwe	Larus marinus	DZ ²	2015
		DZ ²	
Steppenmöwe	Larus cachinnans		2016

Sternidae - Seeschwalben

Raubseeschwalbe	Sterna caspia	DZ ²	2016
Weißbart-Seeschwalbe	Chlidonias hybridus	BV ²	2016
Weißflügel-Seeschwalbe	Chlidonias leucopterus	DZ	2012

Flusseeeschwalbe	Sterna hirundo	BV ²	2016
Trauerseeeschwalbe	Chlidonias niger	BV	2016

Tauben

Columbidae - Tauben

Straßentaube	Columba livia f. domestica	NG	2016
Hohltaube	Columba oenas	BV ³	2016
Ringeltaube	Columba palumbus	BV	2016
Türkentaube	Streptopelia decaocta	DZ	2016
Turteltaube	Streptopelia turtur	BV ³	2012

Kuckucke

Cuculidae - Kuckucke

Kuckuck	Cuculus canorus	BV	2016
---------	-----------------	----	------

Eulen

Tytinidae - Schleiereulen

Schleiereule	Tyto alba	BV ³	2012
--------------	-----------	-----------------	------

Strigidae - Eulen

Rauhfußkauz	Aegolius funereus	DZ ³	2009
Waldohreule	Asio otus	BV	2016
Sumpfohreule	Asio flammeus	DZ ³	2015
Waldkauz	Strix aluco	BV	2016
Uhu	Bubo bubo	S	2014

Schwalmvögel

Caprimulgidae - Nachtschwalben

Ziegenmelker	Caprimulgus europaeus	DZ ³	2015
--------------	-----------------------	-----------------	------

Segler

Apodidae - Segler

Mauersegler	Apus apus	DZ	2016
-------------	-----------	----	------

Rackenvögel

Alcedinidae - Eisevögel

Eisvogel	Alcedo atthis	BV ²	2016
----------	---------------	-----------------	------

Hopf- und Hornvögel

Upupidae - Wiedehopfe

Wiedehopf	Upupa epops	DZ	2009
-----------	-------------	----	------

Spechtvögel

Picidae - Spechte

Wendehals	Jynx torquilla	DZ	2016
Grünspecht	Picus viridis	BV ³	2016
Schwarzspecht	Dryocopus martius	BV	2016
Buntspecht	Dendrocopos major	BV	2016
Mittelspecht	Dendrocopos medius	BV ³	2016
Kleinspecht	Dendrocopos minor	BV ³	2016

Sperlingsvögel

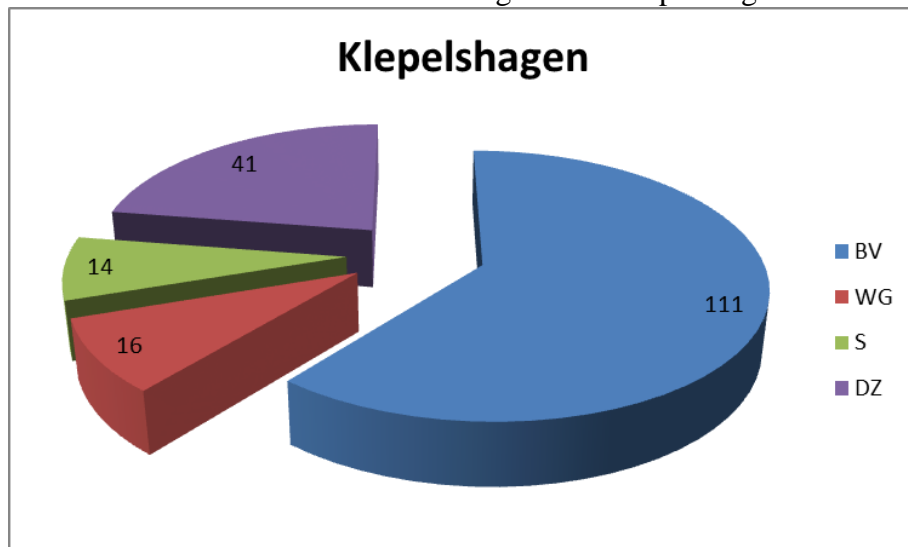
Oriolidae - Pirole			
Pirol	Oriolus oriolus	BV	2016
Laniidae - Würger			
Neuntöter	Lanius collurio	BV	2016
Raubwürger	Lanius excubitor	eBV	2016
Corvidae - Krähenverwandte			
Elster	Pica pica	eBV	2016
Tannenhäher	Nucifraga caryocatactes	S	2011
Eichelhäher	Garrulus glandarius	BV	2016
Dohle	Corvus monedula	DZ	2016
Saatkrähe	Corvus frugilegus	WG	2016
Nebelkrähe	Corvus corone cornix	BV	2016
Kolkrabe	Corvus corax	BV	2016
Remizidae - Beutelmeisen			
Beutelmeise	Remiz pendulinus	BV ²	2016
Paridae - Meisen			
Blaumeise	Parus caeruleus	BV	2016
Kohlmeise	Parus major	BV	2016
Haubenmeise	Parus cristatus	DZ	2016
Tannenmeise	Parus ater	BV	2016
Sumpfmeise	Parus palustris	BV	2016
Weidenmeise	Parus montanus	BV	2016
Alaudidae - Lerchen			
Haubenlerche	Galerida cristata	DZ	2015
Heidelerche	Lullula arborea	BV	2016
Feldlerche	Alauda arvensis	BV	2016
Hirundinidae - Schwalben			
Uferschwalbe	Riparia riparia	DZ	2016
Rauchschwalbe	Hirundo rustica	BV ³	2016
Mehlschwalbe	Delichon urbica	BV ³	2016
Panuridae - Bartmeisen			
Bartmeise	Panurus biarmicus	BV ²	2016
Aegithalidae - Schwanzmeisen			
Schwanzmeise	Aegithalos caudatus	BV	2016
Phylloscopidae - Laubsänger			
Waldlaubsänger	Phylloscopus sibilatrix	BV	2016
Fitis	Phylloscopus trochilus	BV	2016
Zilpzalp	Phylloscopus collybita	BV	2016
Megaluridae - Grassänger			
Feldschwirl	Locustella naevia	BV	2016
Schlagschwirl	Locustella fluviatilis	BV	2016
Rohrschwirl	Locustella luscinioides	BV ²	2016
Acrocephalidae - Rohrsängerverwandte			
Schilfrohrsänger	Acrocephalus schoenobaenus	BV	2016
Sumpfrohrsänger	Acrocephalus palustris	BV	2016
Teichrohrsänger	Acrocephalus scirpaceus	BV	2016
Drosselrohrsänger	Acrocephalus arundinaceus	BV	2016
Gelbspötter	Hippolais icterina	BV	2016
Sylviidae - Grasmücken			
Mönchsgrasmücke	Sylvia atricapilla	BV	2016
Gartengrasmücke	Sylvia borin	BV	2016
Sperbergrasmücke	Sylvia nisoria	BV	2016
Klappergrasmücke	Sylvia curruca	BV	2016

Dorngrasmücke	<i>Sylvia communis</i>	BV	2016
Regulidae - Goldhähnchen			
Wintergoldhähnchen	<i>Regulus regulus</i>	BV	2016
Sommergoldhähnchen	<i>Regulus ignicapillus</i>	BV	2016
Bombycillidae - Seidenschwänze			
Seidenschwanz	<i>Bombycilla garrulus</i>	WG	2016
Sittidae - Kleiber			
Kleiber	<i>Sitta europaea</i>	BV	2016
Certhiidae - Baumläufer			
Waldbaumläufer	<i>Certhia familiaris</i>	BV	2016
Gartenbaumläufer	<i>Certhia brachydactyla</i>	BV	2016
Troglodytidae - Zaunkönige			
Zaunkönig	<i>Troglodytes troglodytes</i>	BV	2016
Sturnidae - Stare			
Star	<i>Sturnus vulgaris</i>	BV	2016
Turdidae - Drosseln			
Misteldrossel	<i>Turdus viscivorus</i>	BV ³	2016
Ringdrossel	<i>Turdus torquatus</i>	S	2013
Amsel	<i>Turdus merula</i>	BV	2016
Wacholderdrossel	<i>Turdus pilaris</i>	BV	2016
Singdrossel	<i>Turdus philomelos</i>	BV	2016
Rotdrossel	<i>Turdus iliacus</i>	WG	2016
Muscicapidae - Schnäpperverwandte			
Grauschnäpper	<i>Muscicapa striata</i>	DZ	2016
Zwergschnäpper	<i>Ficedula parva</i>	BV ³	2016
Trauerschnäpper	<i>Ficedula hypoleuca</i>	BV	2016
Braunkehlchen	<i>Saxicola rubetra</i>	BV	2016
Schwarzkehlchen	<i>Saxicola torquata</i>	BV	2016
Rotkehlchen	<i>Erithacus rubecula</i>	BV	2016
Sprosser	<i>Luscinia luscinia</i>	BV	2016
Blaukehlchen	<i>Luscinia svecica</i>	BV ²	2016
Hausrotschwanz	<i>Phoenicurus ochruros</i>	BV ³	2016
Gartenrotschwanz	<i>Phoenicurus phoenicurus</i>	BV	2016
Steinschmätzer	<i>Oenanthe oenanthe</i>	BV	2016
Prunellidae - Braunellen			
Heckenbraunelle	<i>Prunella modularis</i>	BV	2016
Passeridae - Sperlinge			
Hausperling	<i>Passer domesticus</i>	BV	2016
Feldsperling	<i>Passer montanus</i>	BV	2016
Moracillidae - Stelzenverwandte			
Brachpieper	<i>Anthus campestris</i>	S ²	2016
Baumpieper	<i>Anthus trivialis</i>	BV	2016
Wiesenpieper	<i>Anthus pratensis</i>	BV	2016
Bergpieper	<i>Anthus spinoletta</i>	S	2013
Gebirgsstelze	<i>Motacilla cinerea</i>	DZ	2014
Wiesenschafstelze	<i>Motacilla flava</i>	BV	2016
Bachstelze	<i>Motacilla alba</i>	BV	2016
Fringillidae - Finken			
Buchfink	<i>Fringilla coelebs</i>	BV	2016
Bergfink	<i>Fringilla montifringilla</i>	WG	2016
	<i>Coccothraustes</i>		
Kernbeißer	<i>coccothraustes</i>	BV	2016
Gimpel	<i>Pyrrhula pyrrhula</i>	BV	2016
Karmingimpel	<i>Carpodacus erythrinus</i>	BV ²	2015

Girlitz	Serinus serinus	BV	2016
Fichtenkreuzschnabel	Loxia curvirostra	WG	2016
Grünfink	Carduelis chloris	BV	2016
Stieglitz	Carduelis carduelis	BV	2016
Erlenzeisig	Carduelis spinus	WG	2016
Bluthänfling	Carduelis cannabina	BV	2016
Berghänfling	Carduelis flavirostris	DZ	2016
Birkenzeisig	Carduelis flammea	WG	2016
Emberizidae - Ammernverwandte			
Grauammer	Emberiza calandra	BV	2016
Goldammer	Emberiza citrinella	BV	2016
Ortolan	Emberiza hortulana	DZ	2004
Rohrammer	Emberiza schoeniclus	BV	2016
Schneeamer	Plectrophenax nivalis	S ²	2015

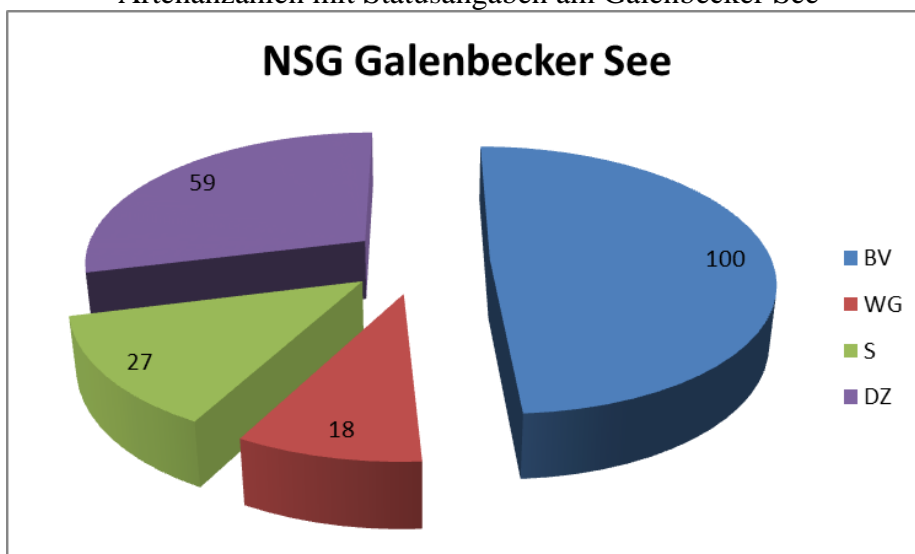
Insgesamt 389 Arten

Artenanzahlen mit Statusangaben in Klepelshagen



BV- Brutvogel WG- Wintergast S- Seltenheiten DZ- Durchzügler

Artenanzahlen mit Statusangaben am Galenbecker See



Nachgewiesene Tag- und Nachtfalterarten in Klepelshagen (2003 - 2015)

<u>Artnamen</u>	<u>Wissenschaftlicher Name</u>	<u>Zuletzt nachgewiesen</u>
<u>Miniermotten</u>		
Kastanienminiermotte	Cameraria ochridella	2010
Kleiner Rauchsackträger	Psyche casta	2009
Röhrensackträger	Taleporia tubulosa	2009
<u>Holzbohrer</u>		
Kleiner Birkenglasflügler	Synanthedon culiciformis	2009
Weidenglasflügler	Synanthedon formicaefotmis	2009
Großer Birkenglasflügler	Synanthedon scoliaeformis	2009
Hornissenglasflügler	Sesia apiformis	2008
Weidenbohrer	Cossus cossus	2015
Kleiner Hopfenbohrer	Korscheltellus lupulina	2009
Federgeistchen	Pterophorus pentadactylus	2004
<u>Glucken</u>		
Ringelspinner	Malacosoma neustria	2004
Brombeerspinner	Macrothylacia rubi	2004
Grasglucke	Euthrix potatoria	2016
<u>Schwärmer</u>		
Totenkopfschwärmer	Acherontia atropus	2003
Ligusterschwärmer	Spinx ligustri	2010
Taubenschwänzchen	Macroglossum stellatarum	2016
Labkrautschwärmer	Hyles gallii	2010
Mittlerer Weinschwärmer	Deilephila elpenor	2011
<u>Dickkopffalter</u>		
Gelbwüfliger Dickkopffalter	Carterocephalus palaemon	2016
Kommalfalter	Hesperia comma	2016
Rostfarbiger Dickkopffalter	Ochlodes venata	2009
Schwarzkolbiger		
Braundickkopffalter	Thymelicus lineola	2009
Braunkolbiger Braundickkopffalter	Thymelicus sylvestris	2009
Spiegelfleck	Heteropterus morpheus	1999
<u>Ritterfalter</u>		
Segelfalter	Iphiclides podalirius	2009
Schwalbenschwanz	Papilio machaon	2015
<u>Weißlinge</u>		
Baumweißling	Aporia crataegi	2016
Aurorafalter	Anthocharis cardamines	2016
Goldene Acht	Colias hyale	1999
Großer Kohlweißling	Pieris brassicae	2016
Kleiner Kohlweißling	Pieris rapae	2016
Grünaderweißling	Pieris napi	2016
Zitronenfalter	Gonepteryx rhamni	2016

Bläulinge

Faulbaubläuling	<i>Celastrina argiolus</i>	1999
Kleiner Feuerfalter	<i>Lycaena phlaeas</i>	2016
Großer Feuerfalter	<i>Lycaena virgaureae</i>	1999
Kleiner Sonnenröschenbläuling	<i>Aricia agestis</i>	2009
Nierenfleck-Zipfelfalter	<i>Thecla betulae</i>	2015
Brauner Eichen-Zipfelfalter	<i>Satyrium ilicis</i>	2009
Ulmenzipfelfalter	<i>Satyrium w-album</i>	2009
Hauhechelbläuling	<i>Polyommatus icarus</i>	2015
Himmelblauer Bläuling	<i>Lysandra bellargus</i>	1999
Geißkleebläuling	<i>Plebejus argus</i>	1999
Prächtiger Bläuling	<i>Plebicula amanda</i>	1999

Edelfalter

Kaisermantel	<i>Argynnis paphia</i>	2015
Großer Perlmutterfalter	<i>Argynnis aglaja</i>	2015
Kleiner Perlmutterfalter	<i>Issoria lathonia</i>	2013
Braunscheck. Perlmutterfalter	<i>Clossina selene</i>	1999
Admiral	<i>Vanessa atalanta</i>	2015
Distelfalter	<i>Vanessa cardui</i>	2015
Trauermantel	<i>Nymphalis antiopa</i>	2013
Tagpfauenauge	<i>Inachis io</i>	2015
Kleiner Fuchs	<i>Aglais urticae</i>	2015
C-Falter	<i>Polygna c-album</i>	2015
Landkärtchen	<i>Araschnia levana</i>	2015
Kleiner Eisvogel	<i>Limenitis camilla</i>	2009
Großer Schillerfalter	<i>Apatura iris</i>	2014
Schornsteinfeger	<i>Aphantopus hyperantus</i>	1999
Schachbrettfalter	<i>Melanargia galathea</i>	2015
Waldbrettspiel	<i>Pararge aegeria</i>	2015
Mauerfuchs	<i>Lasiommata megera</i>	2008
Kleines Wiesenvögelchen	<i>Coenonympha pamphilus</i>	2015
Brauner Waldvogel	<i>Aphantopus hyperantus</i>	2015
Rotbraunes Wiesenvögelchen	<i>Coenonympha glycerion</i>	2009
Weißbindiges Wiesenvögelchen	<i>Coenonympha arcania</i>	2009
Großes Ochsenauge	<i>Maniola jurtina</i>	2015

Eulenspinner

Moosgrüner Eulenspinner	<i>Polyploca ridens</i>	2005
Stachelbeerspanner	<i>Abraxas grossulariata</i>	2006
Fleckenspanner	<i>Pseudopanthera macularia</i>	2010

Spanner

Roseneule	<i>Thyatira batis</i>	2010
Schlehenspanner	<i>Angerona prunaria</i>	2006
Pappelspanner	<i>Biston stratarius</i>	2007
Heidespanner	<i>Ematurga atomaria</i>	2009
Weißspanner	<i>Cabera pusaria</i>	2010
Schwarzspanner	<i>Odezia atrata</i>	2009
Gelbspanner	<i>Opisthograptis luteolata</i>	2009
Fleckenspanner	<i>Pseudopanthera macularia</i>	2010
Silberblatt	<i>Campaea margaritata</i>	2007

Grünes Blatt	<i>Geometra papilionaria</i>	2004
Ungepunkteter Zierspanner	<i>Asthena albulata</i>	2009
Perlglanzspanner	<i>Campaea margaritata</i>	2009
Ockergelber Blattspanner	<i>Camptogramma bilineata</i>	2009
Ampfer-Purpurspanner	<i>Lythria cruentaria</i>	2009
Brombeer-Blattspanner	<i>Mesoleuca albicillata</i>	2009
Gelblichweißer Kleinspanner	<i>Scopula floslactata</i>	2009
Marmoriertes Kleinspanner	<i>Scopula immorata</i>	2009
Vierpunkt-Kleinspanner	<i>Scopula immutata</i>	2009
Garten-Blattspanner	<i>Xanthorhoe fluctuata</i>	2009
Schwarzbraunbinden-Blattspanner	<i>Xanthorhoe montanata</i>	2009

Prozessionsspinner

Zickzackspinner	<i>Notodonta ziczac</i>	2013
Kamelspinner	<i>Ptilodon capucina</i>	2004
Mondvogel	<i>Phalera bucephala</i>	2008

Eulen

Ahorn-Rindeneule	<i>Acronicta aceris</i>	2016
Ampfer-Rindeneule	<i>Acronicta rumicis</i>	2005
Rotes Ordensband	<i>Catocala nupta</i>	2007
Zackeneule	<i>Scoliopteryx libatrix</i>	2016
Scheck-Tageule	<i>Callistege mi</i>	2016
Silbergraue Nessel-Höckereule	<i>Abrostola tripartita</i>	2009
Gammaeule	<i>Autographa gamma</i>	2016
Messingeule	<i>Diachrysia chrysitis</i>	2007
Achateule	<i>Phlogophora meticulosa</i>	2012
Hausmutter	<i>Noctua pronuba</i>	2016
Gemeine Graseule	<i>Agrotis exclamationis</i>	2009
Bleigraues Flechtenbärchen	<i>Eilema griseola</i>	2009
Schattenmönch	<i>Cucullia umbratica</i>	2009
Silbereulchen	<i>Deltote bankiana</i>	2009
Buschrasen-Grasmotteneulchen	<i>Deltote deceptoris</i>	2009
Hellbraune Staubeule	<i>Hoplodrina ambigua</i>	2009
Erbseneule	<i>Melanchra pisi</i>	2009
Ochsenzunge	<i>Melitaea cinxia</i>	2009
Weißpunktgraseule	<i>Mythimna albipuncta</i>	2009
Striegel-Halmeulchen	<i>Oligia strigilis</i>	2009

Trägspinner

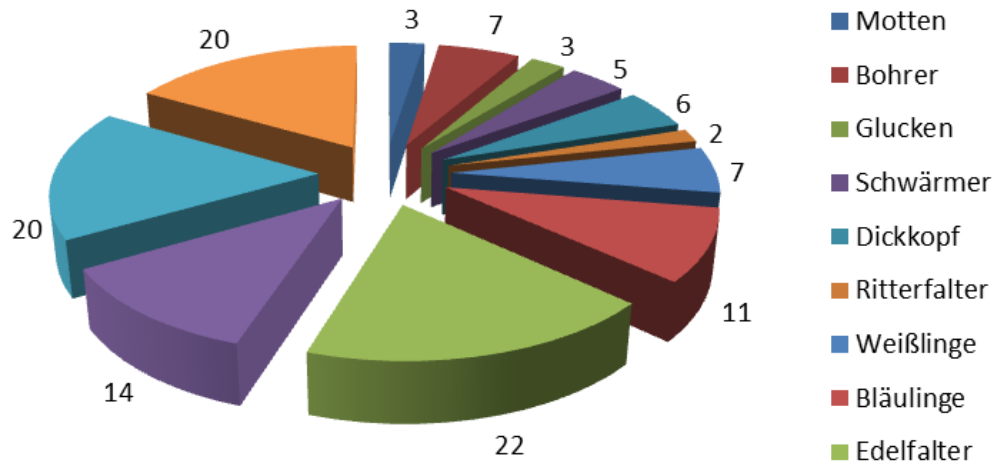
Nonne	<i>Lymantria monacha</i>	2016
Schwammspinner	<i>Lymantria dispar</i>	2012
Kleiner Bürstenspinner	<i>Orgyia antiqua</i>	2016
Schwan	<i>Euproctis similis</i>	2012

Bärenspinner

Zimtbär	<i>Phragmatobia fuliginosa</i>	2005
Weißer Tigerfalter	<i>Spilosoma lubricipeda</i>	2016
Brauner Bär	<i>Arctia caja</i>	2016
Blutbär	<i>Tyria jacobaeae</i>	2016

120 Arten

Tag- und Nachfalter in Klepelshagen



Feuerfalter

Foto: M. Tetzlaff

Nachgewiesene Säugetierarten in Klepelshagen (2003 – 2015)

<u>Artname</u>	<u>Wissenschaftlicher Name</u>	<u>Zuletzt nachgewiesen</u>
<u>Insektenfresser</u>		
Igel	<i>Erinaceus europaeus</i>	2016
Maulwurf	<i>Talpa europaea</i>	2016
Waldspitzmaus	<i>Sorex araneus</i>	2016
Zwergspitzmaus	<i>Sorex minutus</i>	2016
Wasserspitzmaus	<i>Neomys fodiens</i>	2009
Gartenspitzmaus	<i>Crocidura suaveolens</i>	2010
Wasserschneckenfresser	<i>Myotis daubentoni</i>	2006
Abendsegler	<i>Nyctalus noctula</i>	2016
Breitflügelfledermaus	<i>Eptesicus serotinus</i>	2006
Zwergfledermaus	<i>Pipistrellus pipistrellus</i>	2016
Rauhhauffledermaus	<i>Pipistrellus nathusii</i>	2016
Mopsfledermaus	<i>Barbastella barbastellus</i>	2006
<u>Nagetiere</u>		
Wildkaninchen	<i>Oryctolagus cuniculus</i>	2010
Feldhase	<i>Lepus capensis</i>	2016
Eichhörnchen	<i>Sciurus vulgaris</i>	2016
Siebenschläfer	<i>Glis glis</i>	2012
Rötelmaus	<i>Clethrionomys glareolus</i>	2016
Erdmaus	<i>Microtus agrestis</i>	2016
Feldmaus	<i>Microtus arvalis</i>	2016
Wanderratte	<i>Rattus norvegicus</i>	2015
Waldmaus	<i>Apodemus sylvaticus</i>	2016
Gelbhalsmaus	<i>Apodemus flavicollis</i>	2016
Brandmaus	<i>Apodemus agrarius</i>	2016
Zwergmaus	<i>Micromys minutus</i>	2016
Hausmaus	<i>Mus musculus</i>	2016
<u>Raubtiere</u>		
Marderhund	<i>Nyctereutes procyonoides</i>	2016
Rotfuchs	<i>Vulpes vulpes</i>	2016
Hermelin	<i>Mustela erminea</i>	2016
Mauswiesel	<i>Mustela nivalis</i>	2016
Mink	<i>Mustela vison</i>	2015
Iltis	<i>Mustela putorius</i>	2016
Baumratter	<i>Martes martes</i>	2016
Steinratter	<i>Martes foina</i>	2016
Dachs	<i>Meles meles</i>	2016
Fischotter	<i>Lutra lutra</i>	2016
Waschbär	<i>Procyon lotor</i>	2016
<u>Huftiere</u>		
Wildschwein	<i>Sus scrofa</i>	2016
Rothirsch	<i>Cervus elaphus</i>	2016
Damhirsch	<i>Cervus dama</i>	2016
Reh	<i>Capreolus capreolus</i>	2016

40 Arten

Fotostrecke 2016



Durch die Offenstallhaltung in Klepelshagen, stellen sich im Winter regelmäßig große Schwärme von Gold-, Grauammern und Feldsperlingen ein. Sie suchen in der Stroheinstreu nach restlichen Sämereien. Bis zu 600 Vögel können gleichzeitig an Frosttagen beobachtet werden.



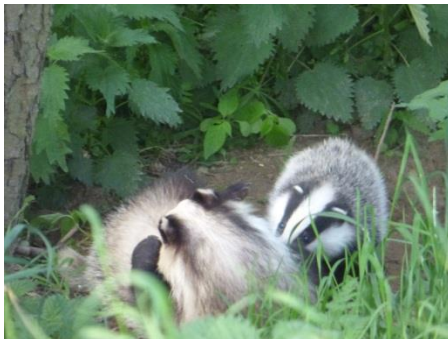
„Vorsicht Biberwechsel“. Dieses Bild entstand am Galenbecker See. Durch die langanhaltende Frostperiode mit dem kompletten Zufrieren des Sees, weichen die Biber in offene Entwässerungsgräben aus. Um an ihre Nahrungspflanzen zu kommen, müssen sie die Straße queren.



„Schweine auf Abwegen“. Diese beiden Überläufer suchten den direkten Weg durch den Polder Fleethof, um in den sicheren Bruchwald zu gelangen. Große Maschienen nahmen ihnen ihren angestammten Maisestand.



Mitte September zeigte sich der Spätsommer nochmals von seiner schönsten Seite. Mit hohen Temperaturen und viel Sonnenschein gingen die Rothirsche in die Brunft. So mancher „Recke“ musste sich abkühlen und ein erfrischendes Bad nehmen.



Dachse sind nachtaktiv und relativ selten zu beobachten. So ist es umso erfreulicher wenn die Beobachtung einer Familie am Bau gelingt. Alt- und Jungtier spielten ausgiebig vorm Bau.



Mit 20.000 rastenden Kranichen war der Galenbecker See im Oktober wieder Dreh- und Angelpunkt im internationalen Vogelzug. Mittlerweile haben sich bis zu drei Schlafplätze im Gebiet gebildet.



Seit Sommer 2016 werden im Rahmen eines wissenschaftlichen Forschungsprojektes in unseren Blühstreifen Vögel gefangen und beringt. Erste interessante Ergebnisse konnten erzielt werden.



Das Wintervogelfangprojekt geht nun ins 6. Jahr. Erste Ergebnisse werden in Kürze veröffentlicht. Auch 2016 konnten einige interessante Vögel beringt werden



„Ballett der weißen Reiher“. Allgegenwärtig sind die Silberreiher mittlerweile am Galenbecker See. Im Fleetholz hat sich ein großer Schlafplatz mit bis zu 300 Vögeln gebildet.



„Eisfuchs auf neuen Wegen“. Durch langanhaltende Eisbildung können Füchse neue Gebiete erschließen. Dieser Fuchs jedoch erkundete lediglich den Hinterwiesenweiher auf Fressbarem.



„Immer schön lächeln“. Dieser Graureiher scheint ziemlich fotogen zu sein, inspiziert er die Wildkamera sehr genau und wird von dieser in schönsten Posen abgelichtet.



Über 25 Kolkrahen machen sich hier über ein totes Wildschwein her. In nur wenigen Tagen hatten die Vögel den Kadaver verzerrt. Die Wildkamera hielt dies jedoch in beeindruckenden Bildern fest.



Sehr „intime“ Eindrücke gab es im Sommer aus dem Familienleben unserer Flusseeeschwalben. Interessante Verhaltensweisen wurden mithilfe der Wildkamera festgehalten.



Auch 2016 gab es wieder einige Neubürger in Klepelshagen. Die „spektakulärste“ kam aus dem „Mikrokosmos“. Die Blauflügelige Ödlandschrecke konnte erstmals nachgewiesen werden.



Immer wieder gelingen witzige Wildtieraufnahmen mit Kamerafallen. Dieser Schnappschuss eines Habichts gelang an einem Luderplatz.



Beeindruckende Nachweise und Ergebnisse gab es im Rahmen eines Wildbienenmonitorings. Über 100 Wildbienenarten konnten nachgewiesen werden. Viele Rote-Liste Arten und Neunachweise konnten erbracht werden.



Bei der Auswertung von Kamerafallenbildern gibt es immer wieder Überraschungen. So auch auf diesem Bild. Ein Marderhund klatert ein Beutestück an einem Fuchsbau.



„Nur das Beste für den eigenen Horst“. Dieser Fischadler meint es beim Horstbau wohl ganz besonders gut. Er schleppte reichlich starkes Nistmaterial an, um seiner Partnerin die besten Bedingungen für die Brut bieten zu können.



Dieser etwas exotische Gast konnte am Galenbecker See erstmals festgestellt werden. Eine aus Südamerika stammende Chilepfeifente hielt sich zusammen mit Stockenten einige Zeit im Gebiet auf.



Insgesamt wurden vier Kranichbruten mithilfe von Wildkameras überwacht. Drei der kontrollierten Bruten gingen durch Prädatoren verloren.



Erstmals konnte der Amerikanische Nerz als Neubürger für das Klepelshagener Gebiet nachgewiesen werden. Im Koloniebereich der Trauerseeschwalben konnte ein Exemplar gefangen werden.



„Wie aus Stein gemeißelt“ sahs der männliche Wespenbussard minutenlang auf seine Ansitzwarte. Ein seltener Moment der mit der Kamera festgehalten werden konnte.



Brutrekord bei unseren Seeschwalben. Mit 52 Brutpaaren ging das Jahr 2016 als das erfolgreichste in die Statistik der Kolonie ein. Auch der Verlust durch Prädatoren konnte durch intensive Fallenjagd verhindert werden.



Seltener Fund. Nester und Gelege von Waldwasserläufern werden nur sehr selten gefunden. Ein ganz besonderer Fund gelang sogar mit einer kaum dokumentierten Bodenbrut eines Waldwasserläufers.

