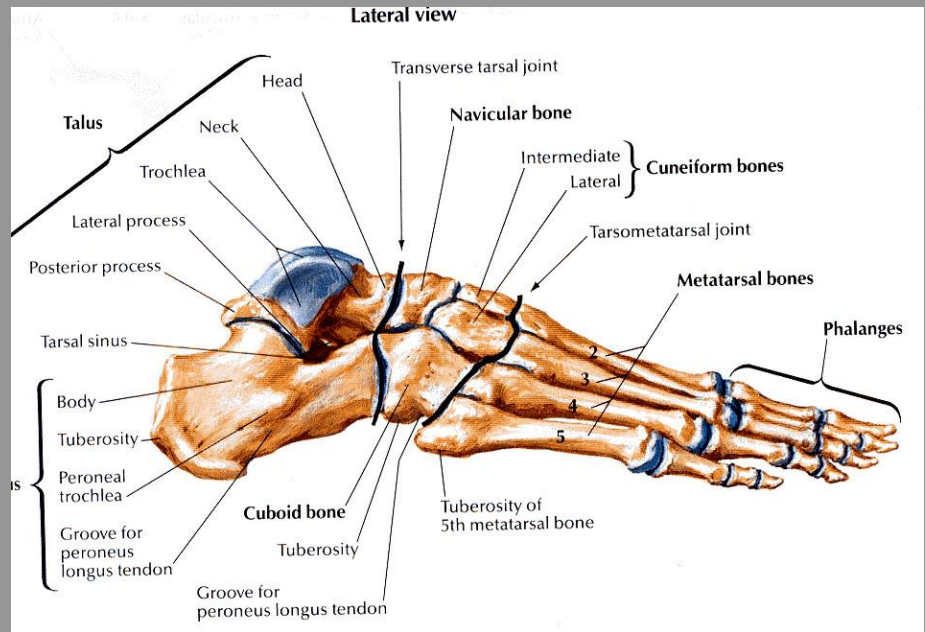
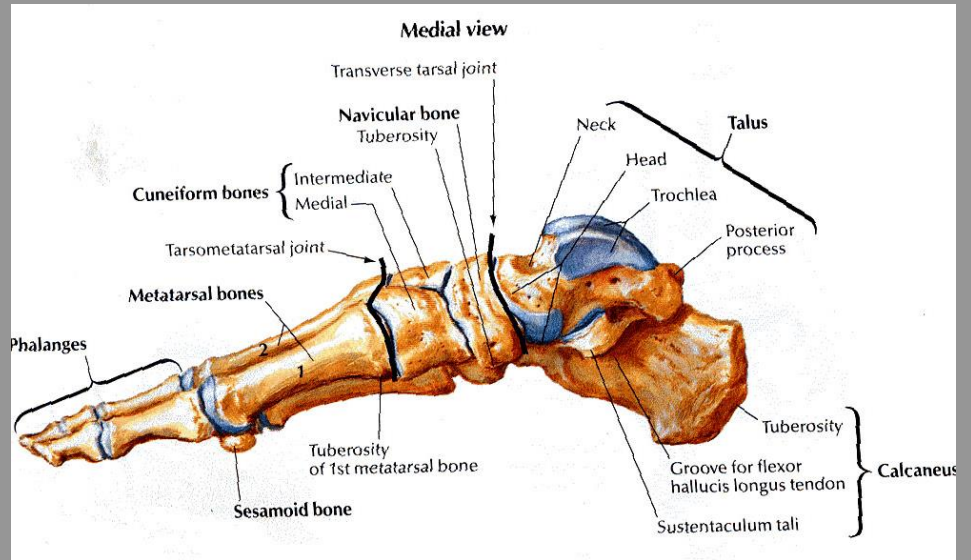
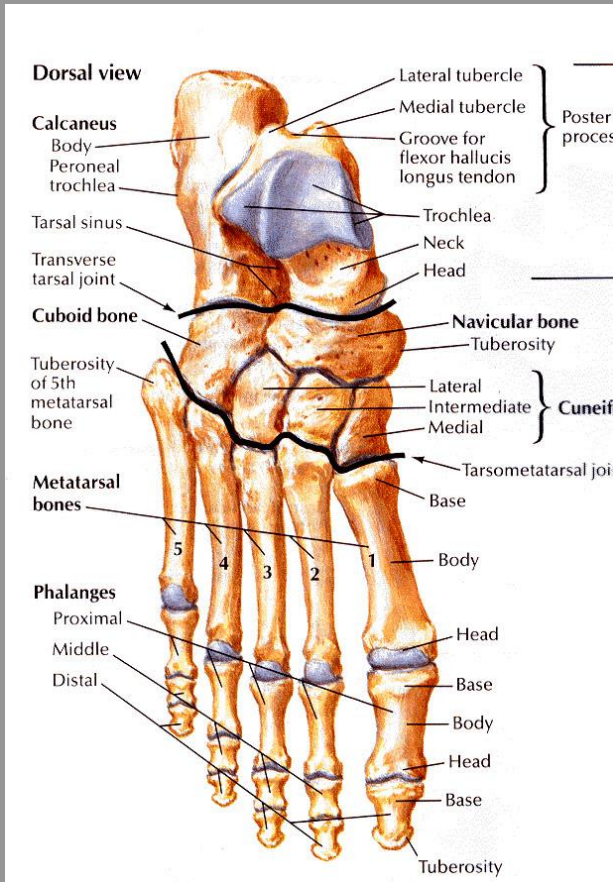


**A láb funkcionális anatómiája. A láb betegségei, lúdtalp, bűtyök, kalapácsujj. Veleszületett lábdeformitások, vertikális talus. Dongaláb előfordulása, tünetei, konzervatív és műtéti kezelése**



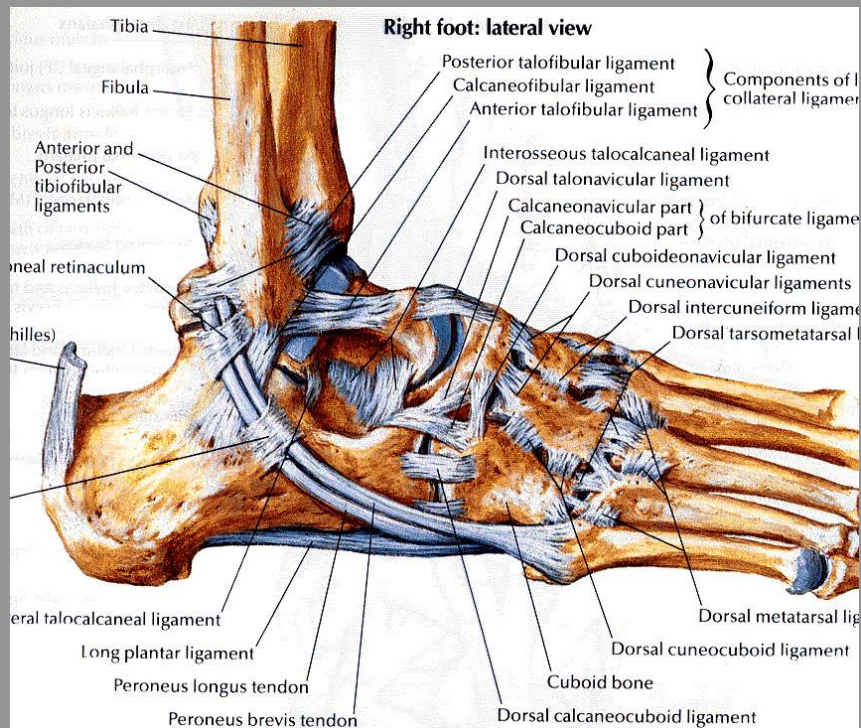
DE OEC  
Ortopédiai Klinika



26 csont

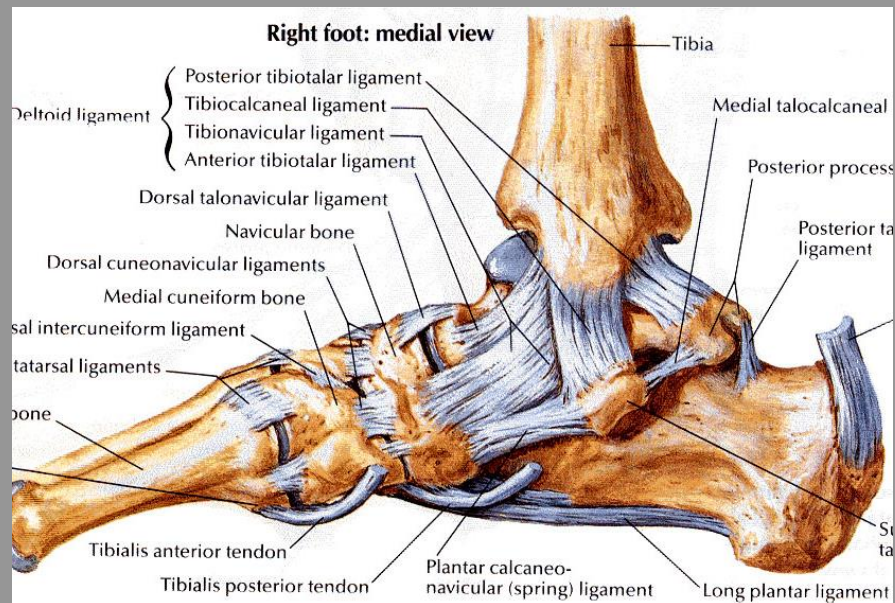
57 ízület

# A láb ízületei



**Subtalar**  
**Chopart**  
**Lisfranc**

**I MTP**



# A láb funkciói

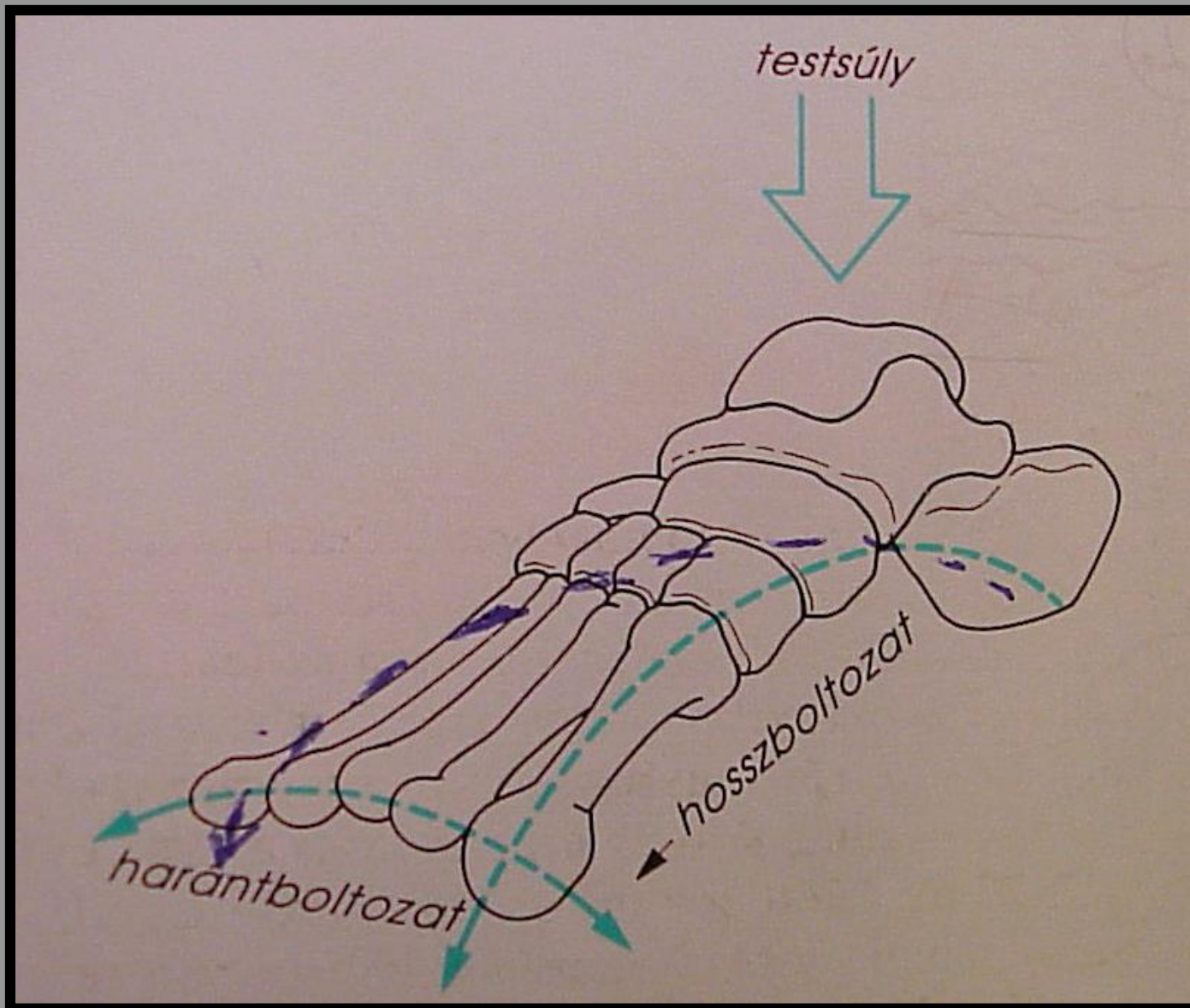
## •Statikus funkciók:

- A láb külső oldala: calcaneus, cuboideum, IV, V metatarsus → teherviselés, alátámasztás

## •Dinamikus funkciók:

- A láb belső oldala: talus, naviculare, cuneiformék, I, II, III → járás, energia elnyelés





## Hosszboltozatot fenntartó izmok:

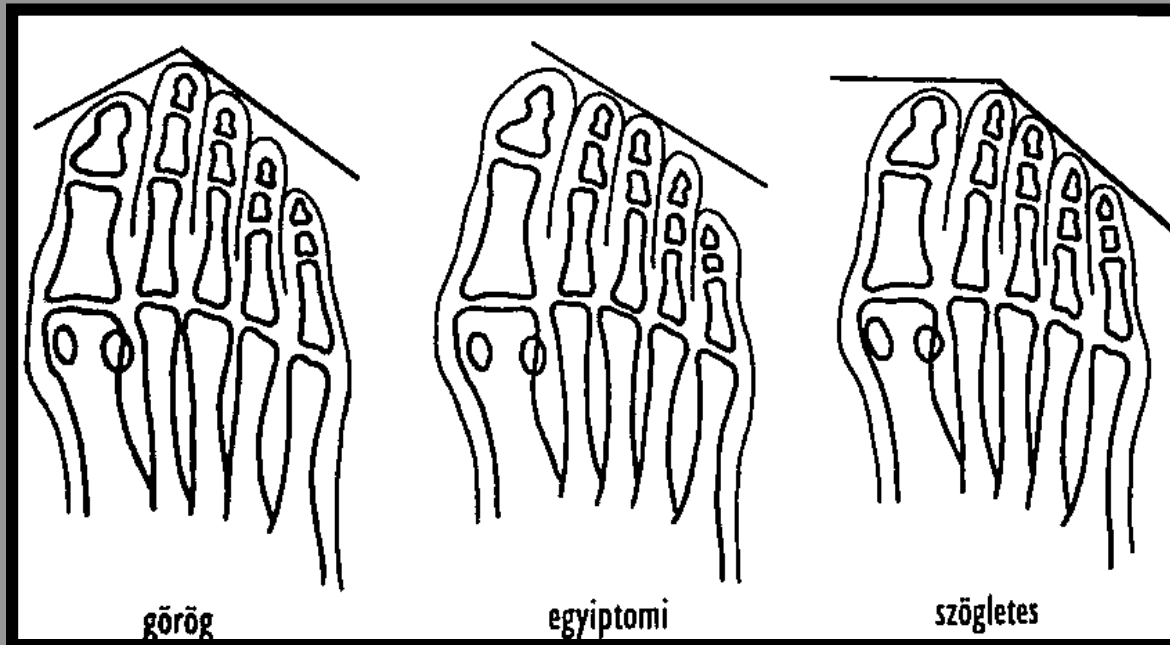
- m. tibialis posterior
- m. flexor digitorum longus
- m. flexor hallucis longus
- m. peronei

## Harántboltozatot fenntartó izmok:

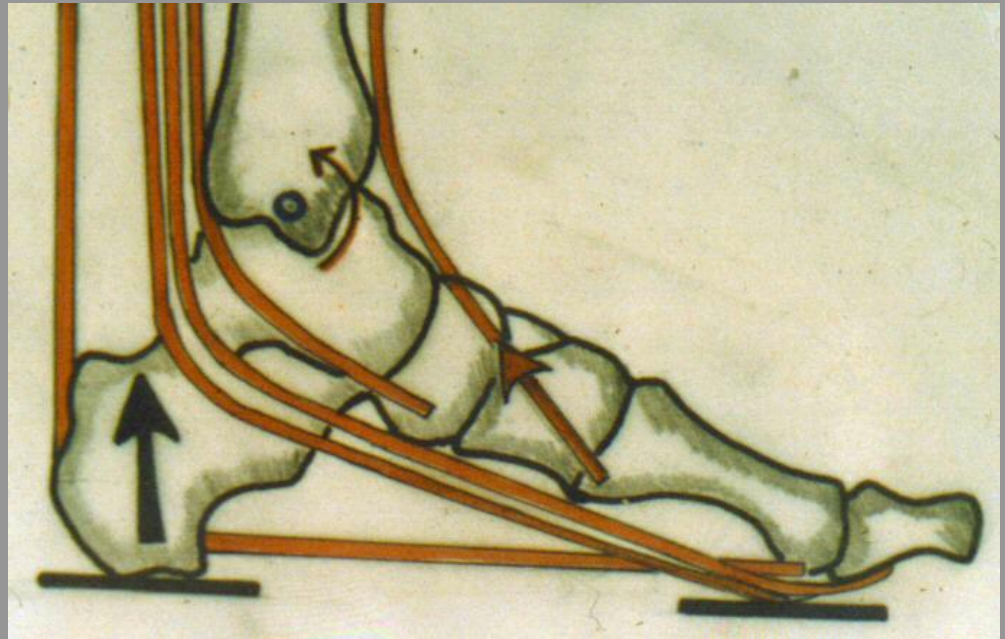
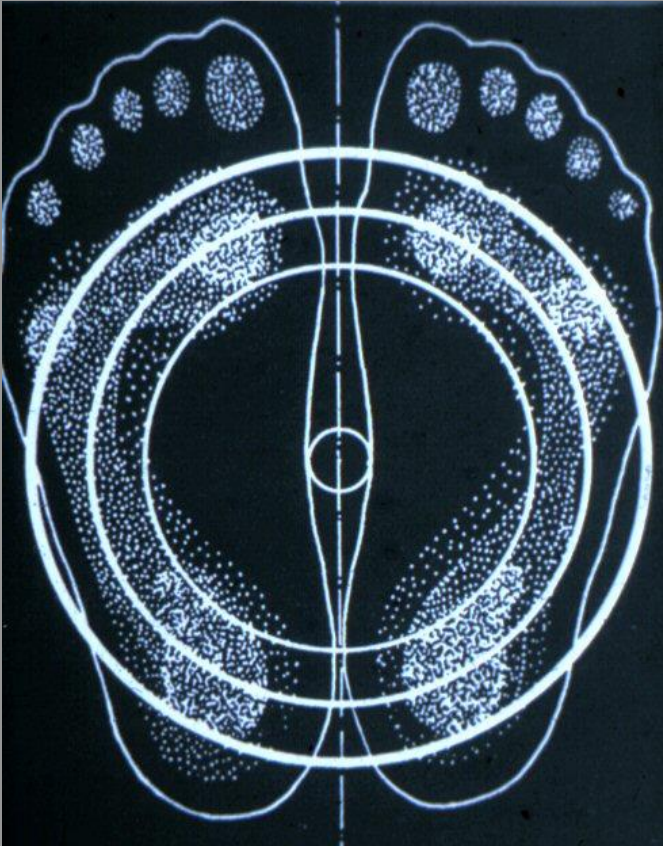
- m. adductor hallucis
- m. peroneus longus
- m. tibialis anterior



# Az előláb normális variánsai



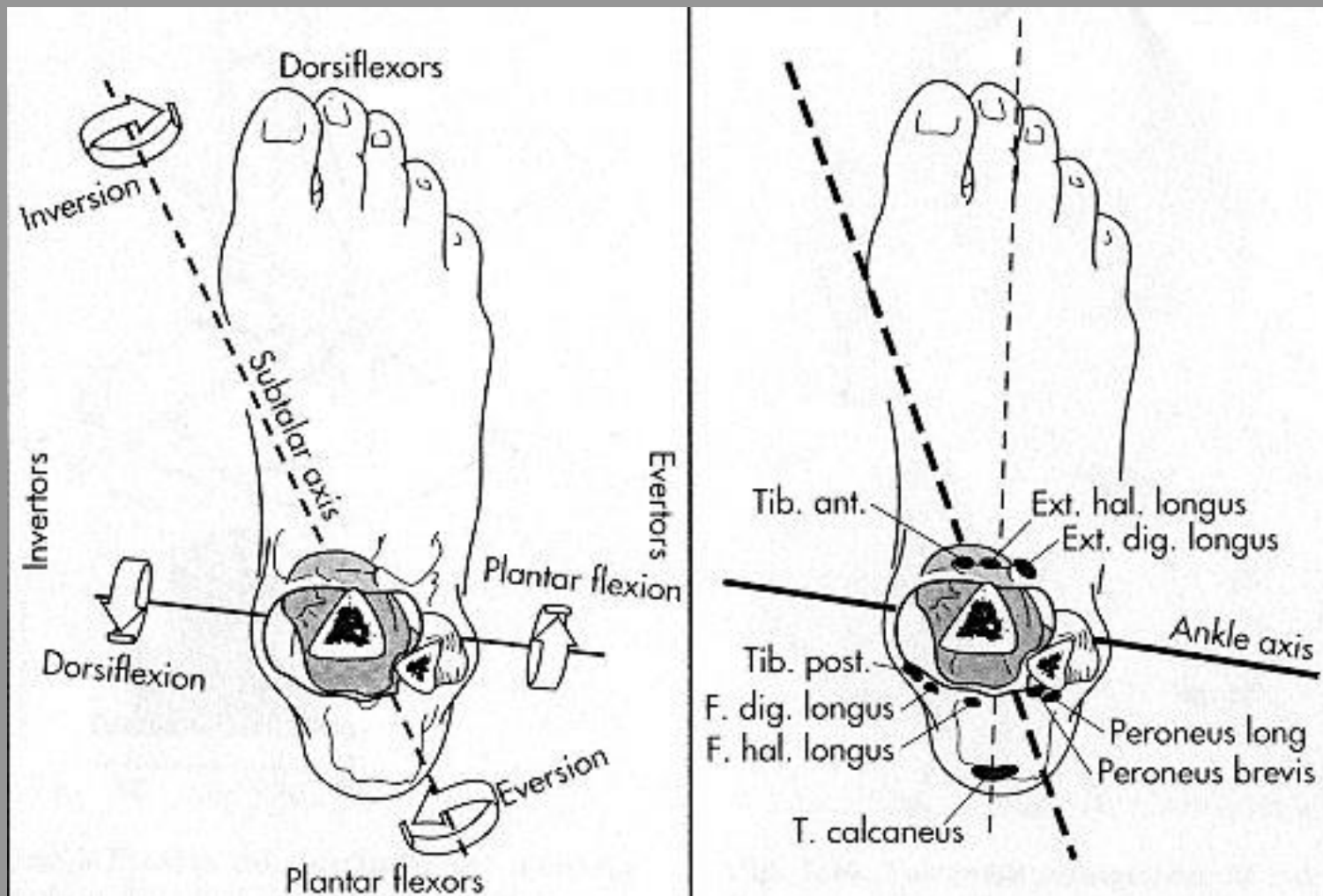
# Funkcionális anatómia





# Izomrendszer

## Általános működési elv



# Sagittalis síkban előforduló deformitások

- **Pes equinus (lóláb):** felső ugróízület plantarflexióban



- **Pes calcaneus (sarokláb):** a láb felcsapott



- **Pes cavus (vájtláb):** előláb a lábtőhöz képest flexióban van, magas hosszboltozat



# Frontalis síkban előforduló deformitások

- **Pes varus:** subtalaris ízületben a sarok befelé hajlik



- **Pes valgus:** subtalaris ízületben a sarok kifelé hajlik



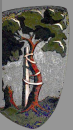
- **Pes adductus (sarlóláb):** előláb a Chopart-ízületben medial felé hajlik



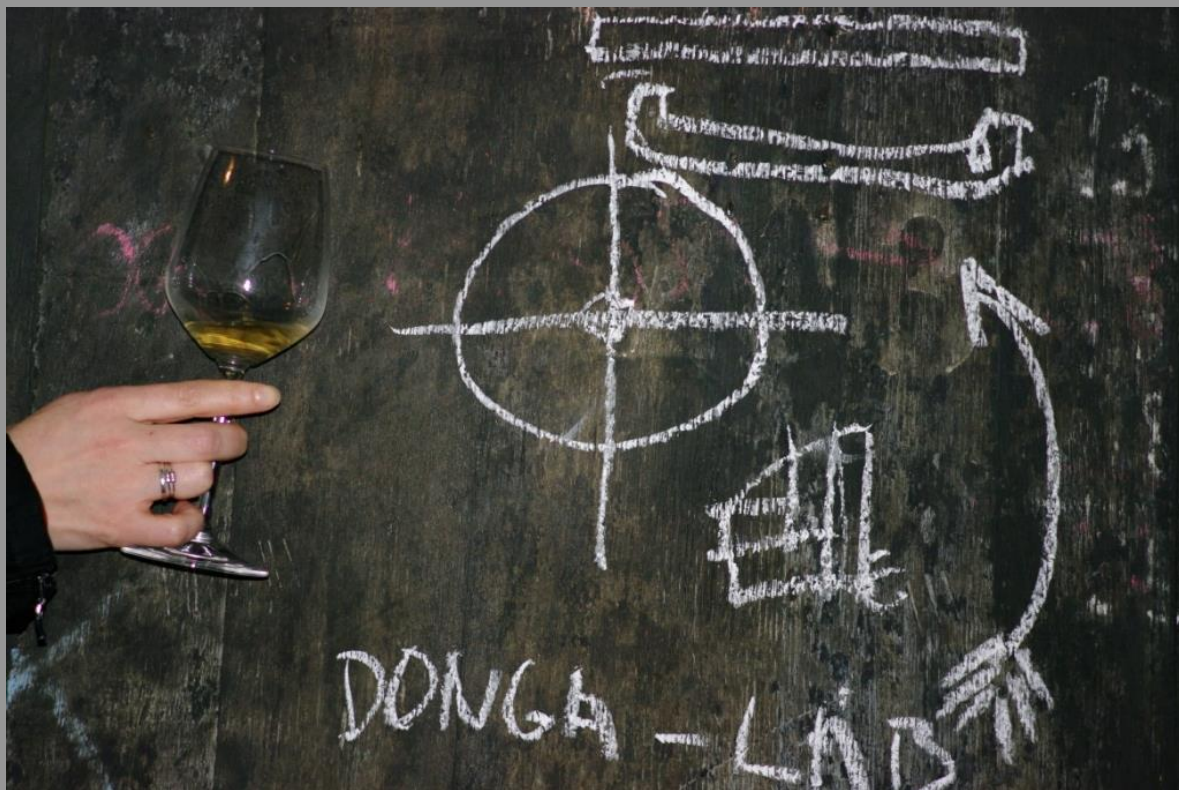
- **Pes supinatus (mászóláb):** az előláb a Chopart-ízületben supinálódik

- **Pes abductus:** az előláb a Chopart-ízületben lateral felé hajlik

# Pes equinovarus adductus et plantiflexus congenitus (dongaláb)



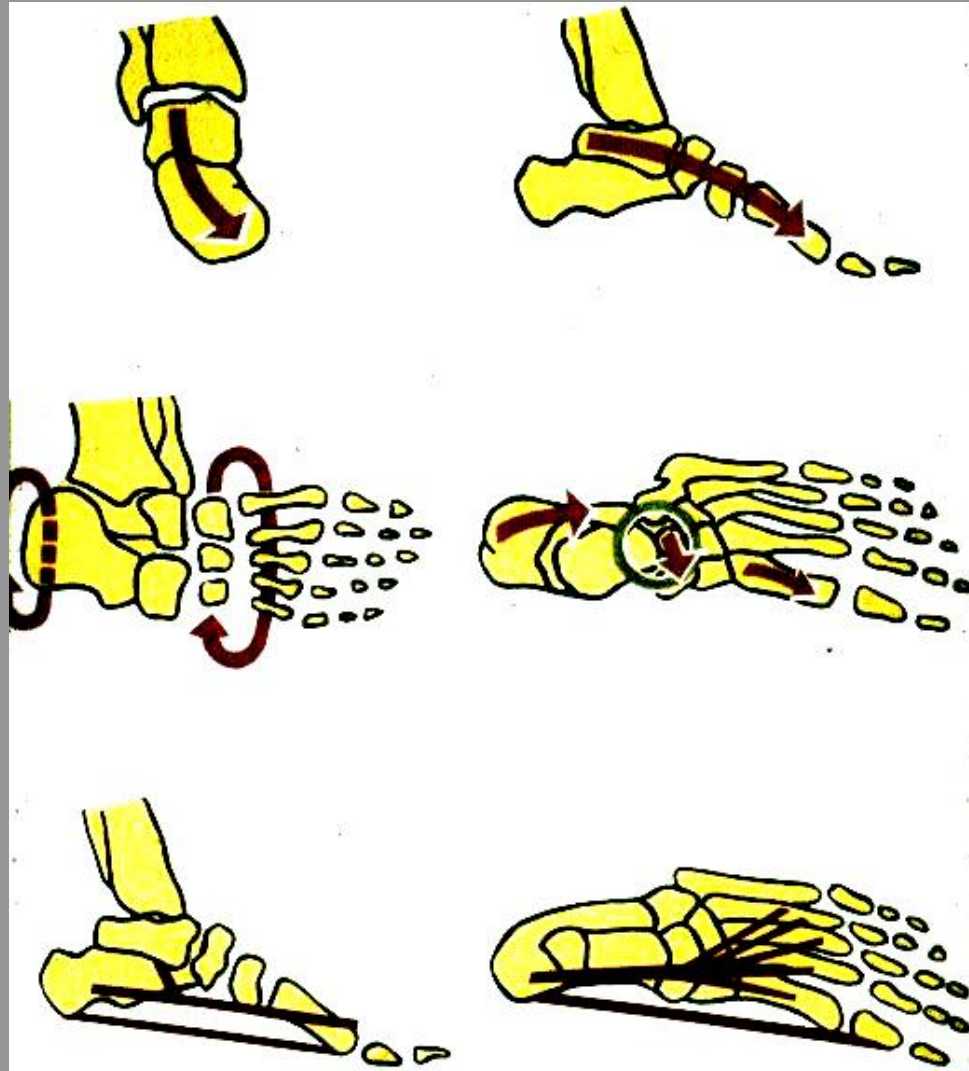




# DONGA-láb



# Deformitások a dongalábban



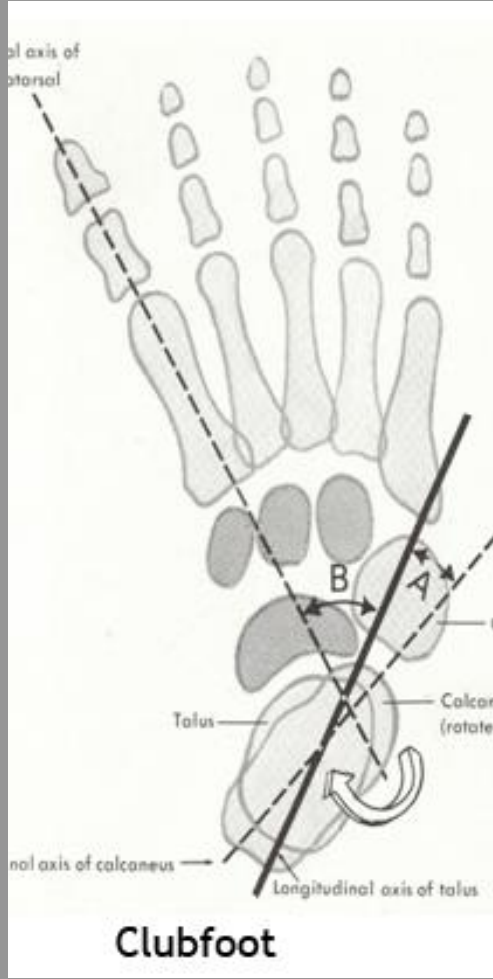
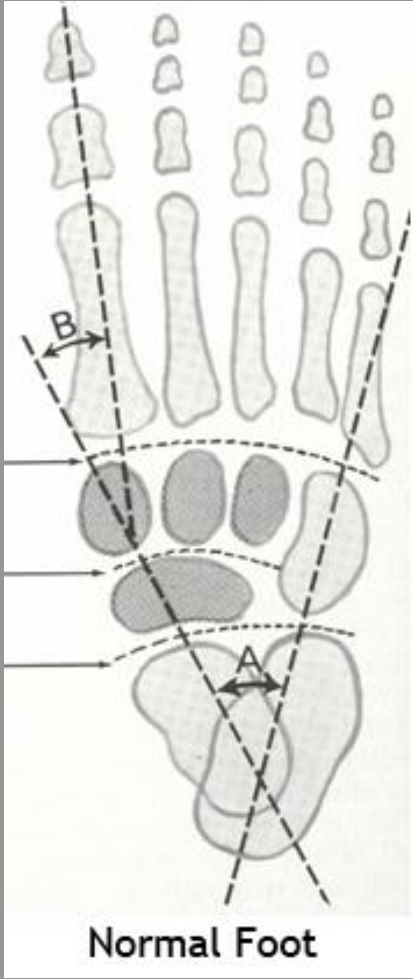
# Pes equinovarus adductus et plantiflexus congenitus (dongaláb)

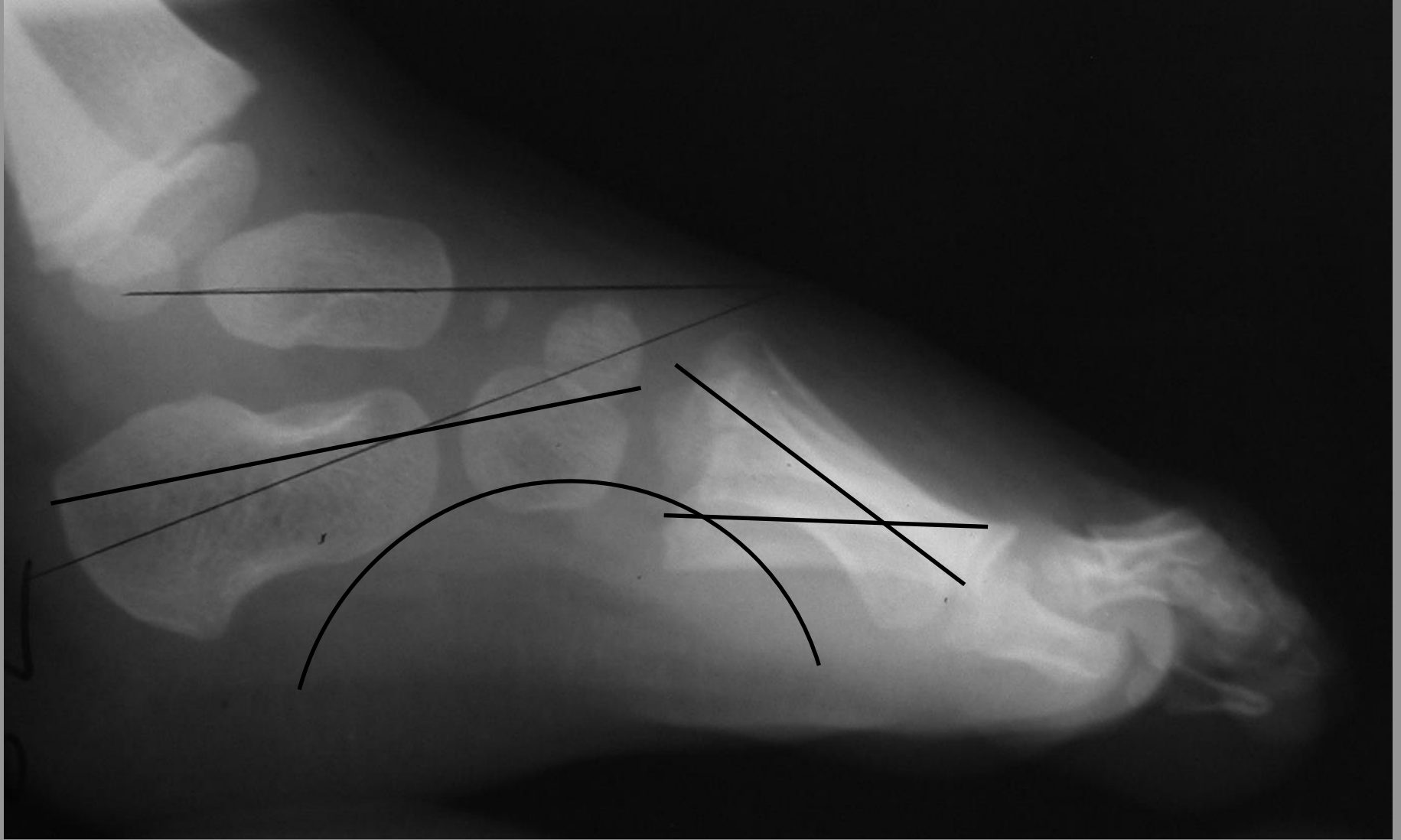


# **Pes equinovarus adductus et plantiflexus congenitus (dongaláb)**

- Fiú:lány = 2:1
- Gyakran 2 oldali
- Gyakorisága Európában 1-2 ezrelék
- Etiológia: multifaktoriális = genetikai + környezeti tényezők
- Családi halmozódás



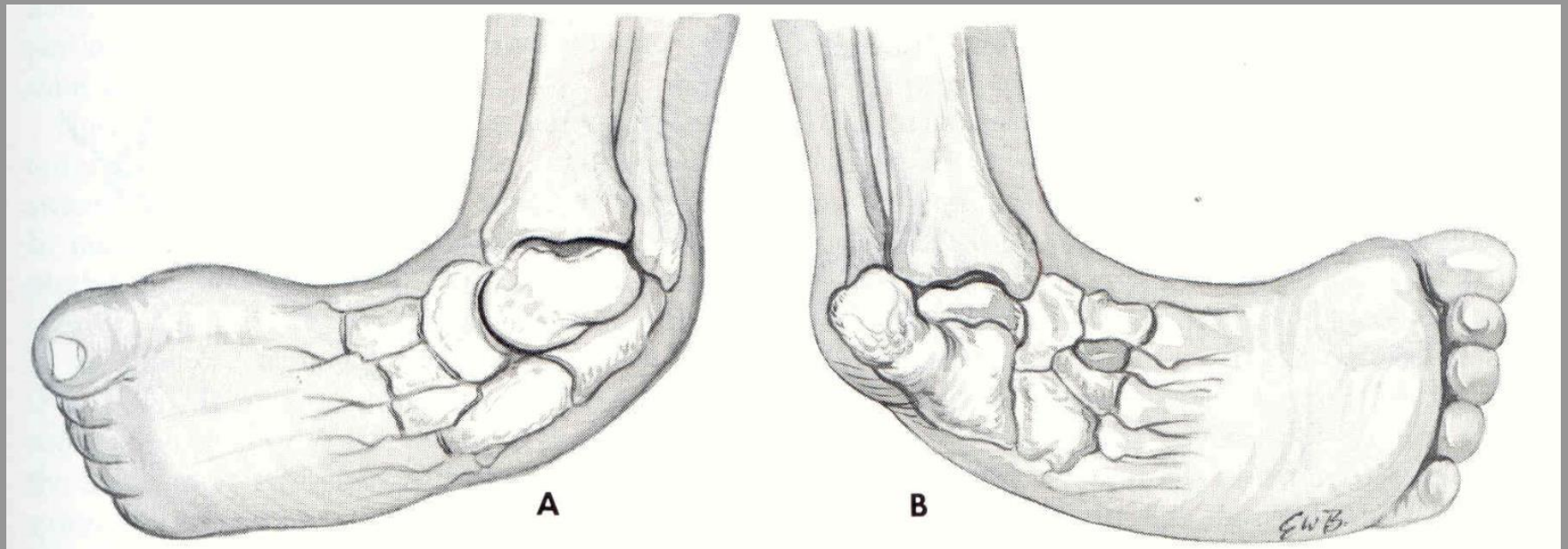




# Pes equinovarus adductus et plantiflexus congenitus (dongaláb)



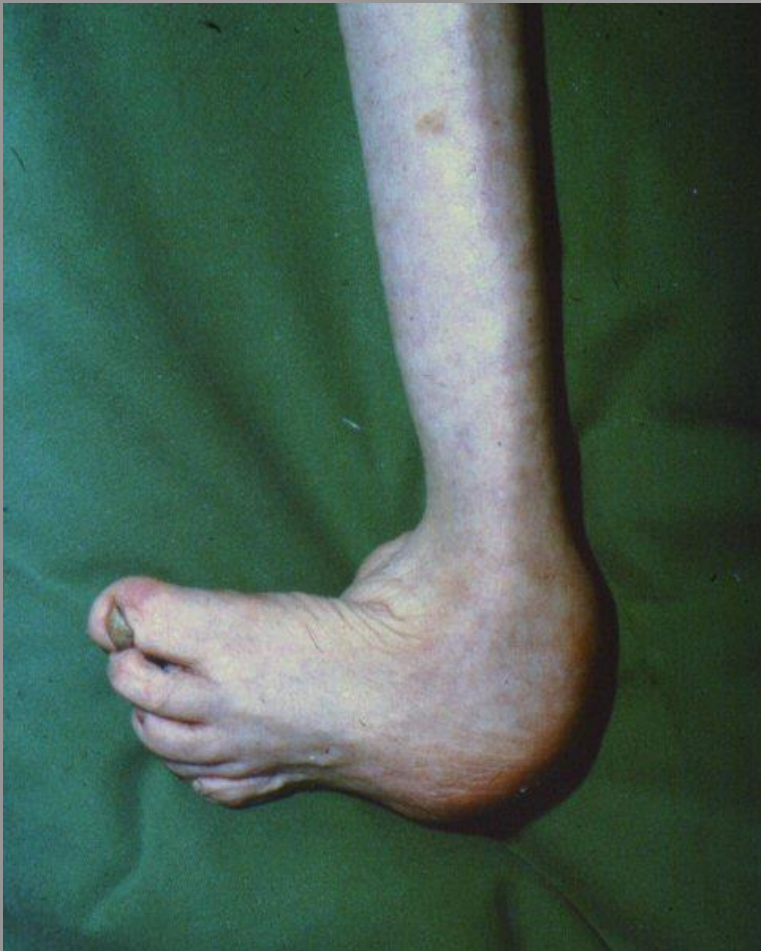
# Pes equinovarus adductus et plantiflexus congenitus (dongaláb)



A pes equinovarus (dongaláb) elöl - (A) és hátulnézetből (B)



# Pes equinovarus adductus et plantiflexus congenitus (dongaláb)



Cheselden 1768.  
Dongaláb kezelés



# Pes equinovarus adductus et plantiflexus congenitus (dongaláb)



# Pes equinovarus adductus et plantiflexus congenitus (dongaláb)





# IOWA (Ponseti) Dongaláb Protokol

*Igancio Ponseti*

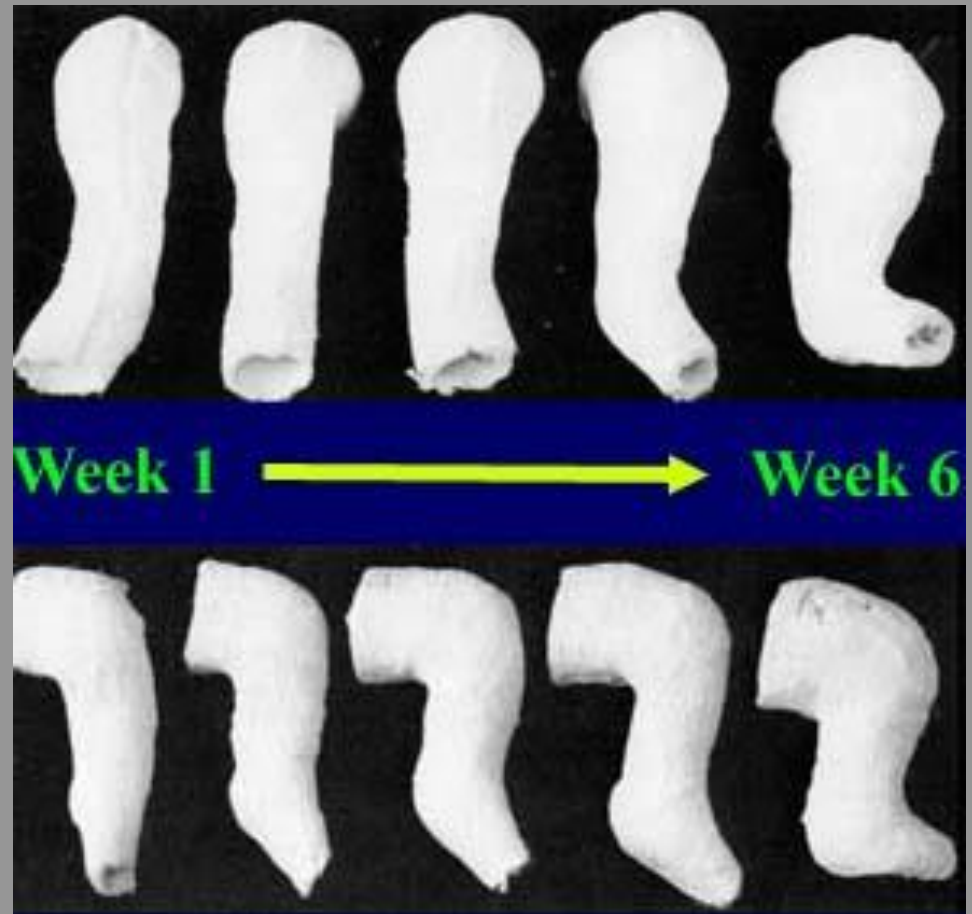
## Gipszelési technika

Előláb supinatio

Talus fej lateralisan megtámasztva

Nincs pronáció

Nincs dorsalflexio





# IOWA (Ponseti) Dongaláb Protokol

*Igancio Ponseti*



Ambulánsan, teljes, haránt, percutan achilles tenotomia az equinus korrekciójára a 6-7 gipszelési héten.

További gipszrögzítés  
15° dorsalflexio  
70° abductio



# IOWA (Ponseti) Dongaláb Protokol

*Igancio Ponseti*



Utókezelés

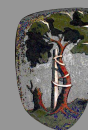
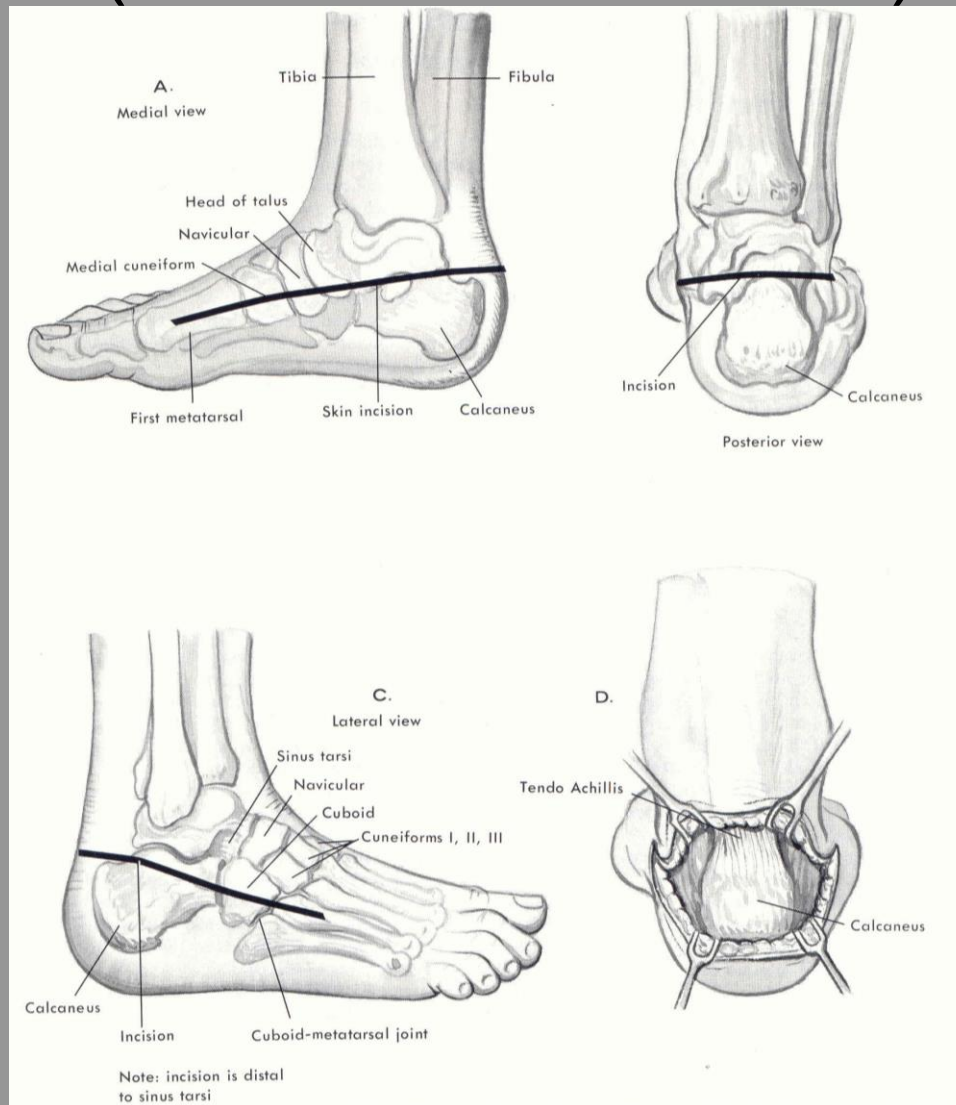
Ponseti brace 3-4  
éves korig.



# Műtéti kezelés (Cincinnati metszés)

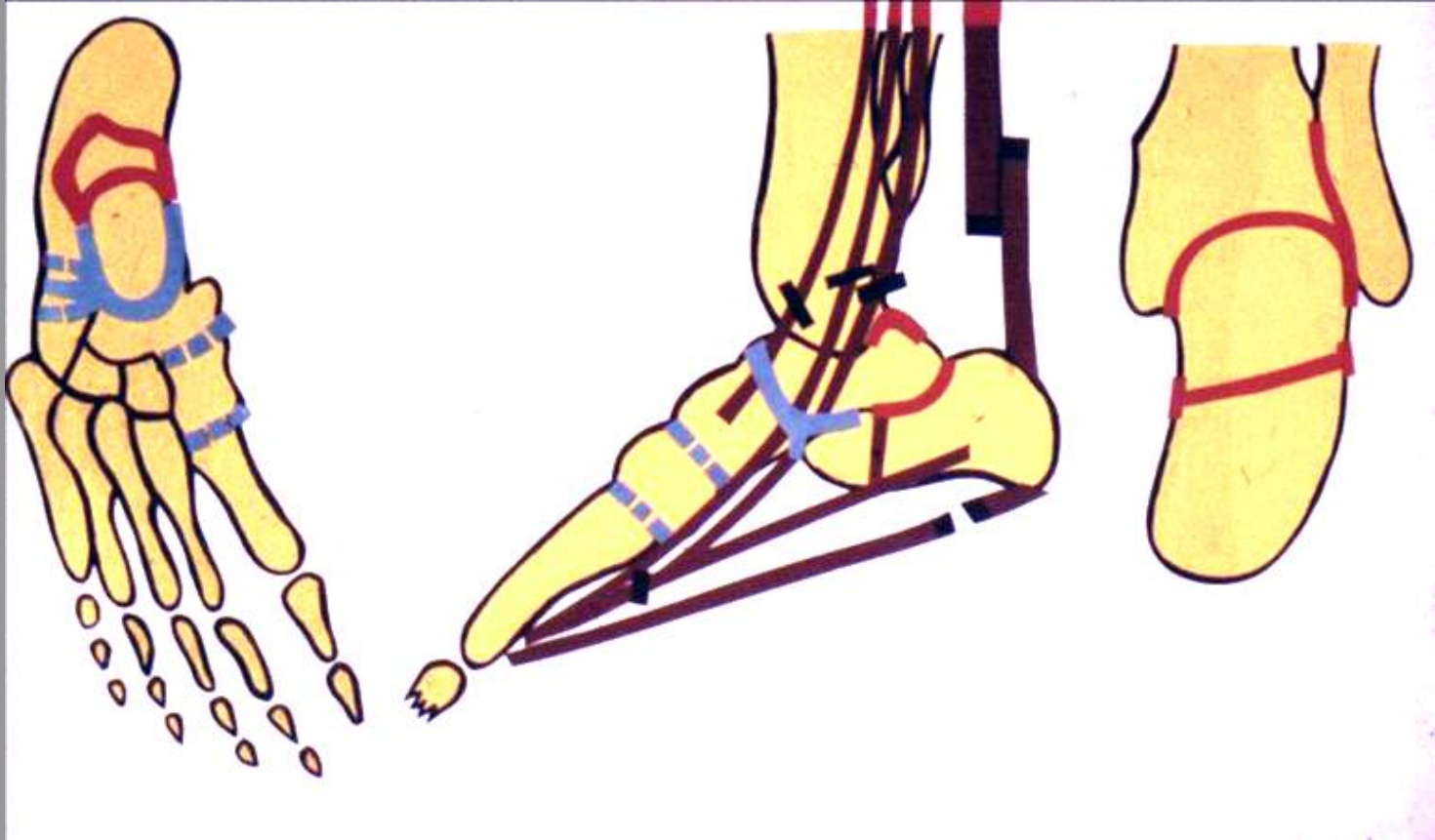


# Műtéti kezelés (Cincinnati metszés)

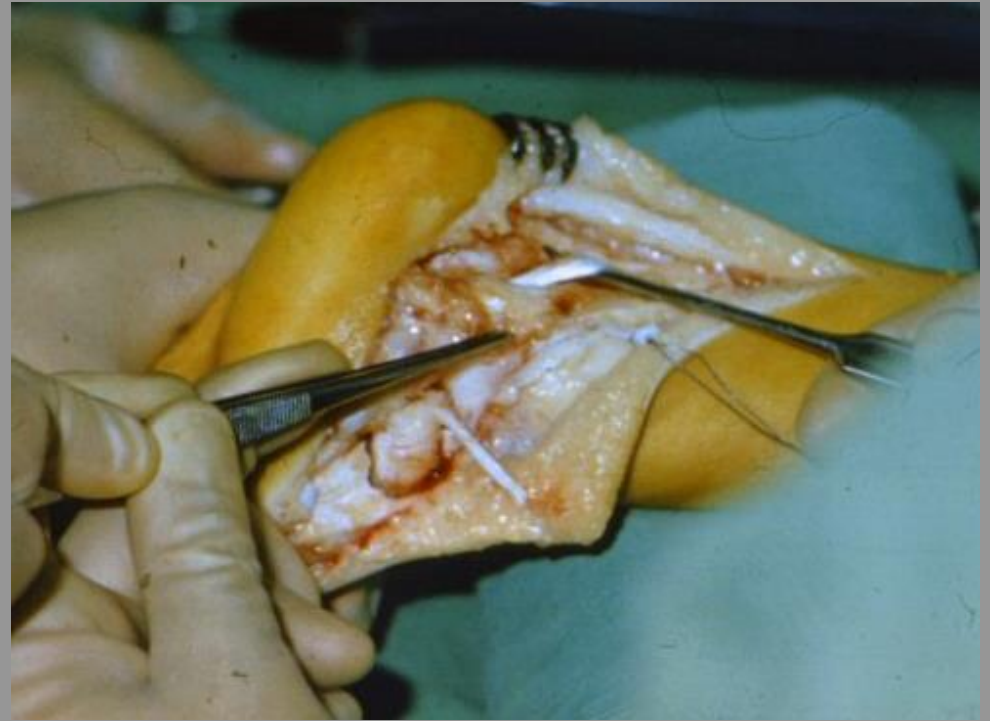
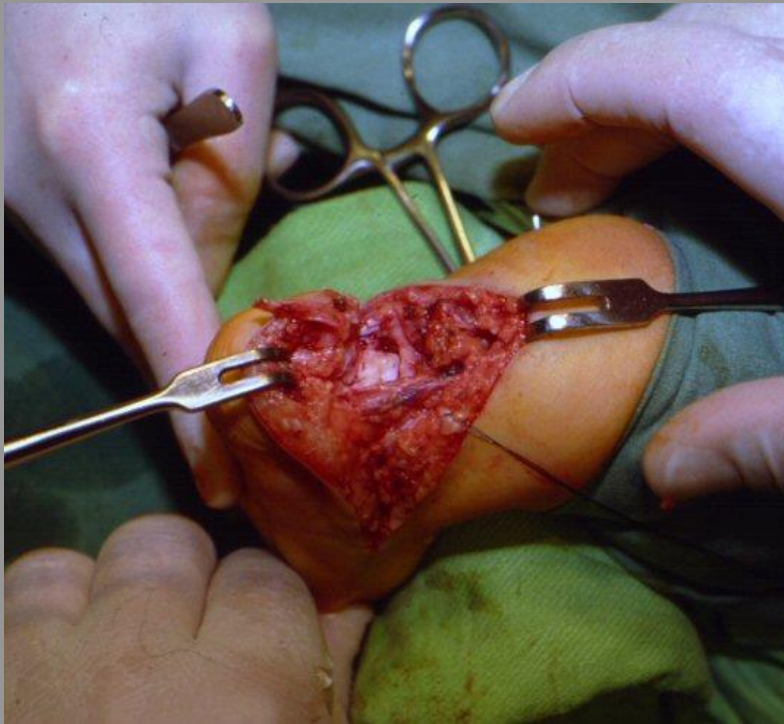




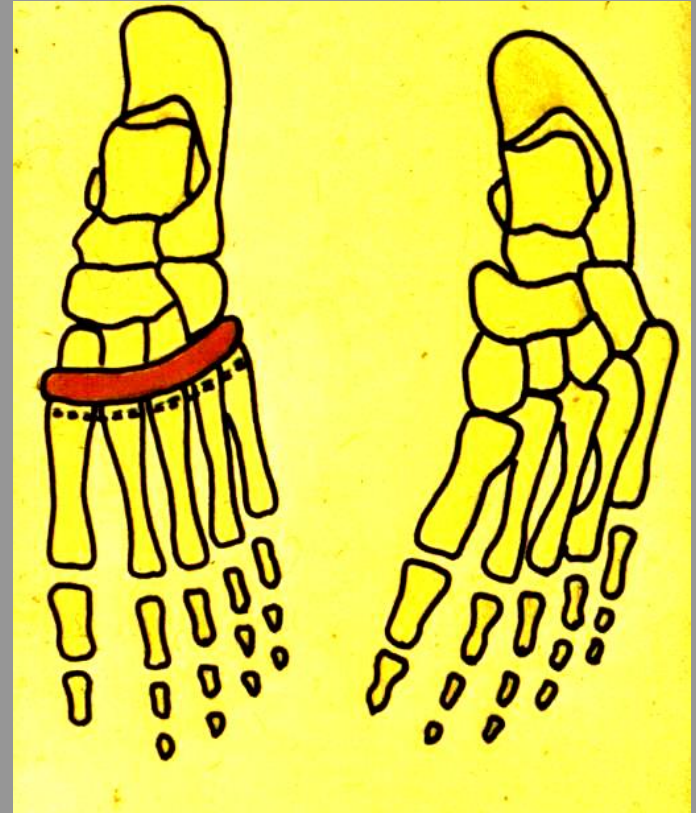
# Műtéti kezelés



# Műtéti kezelés (Cincinnati metszés)

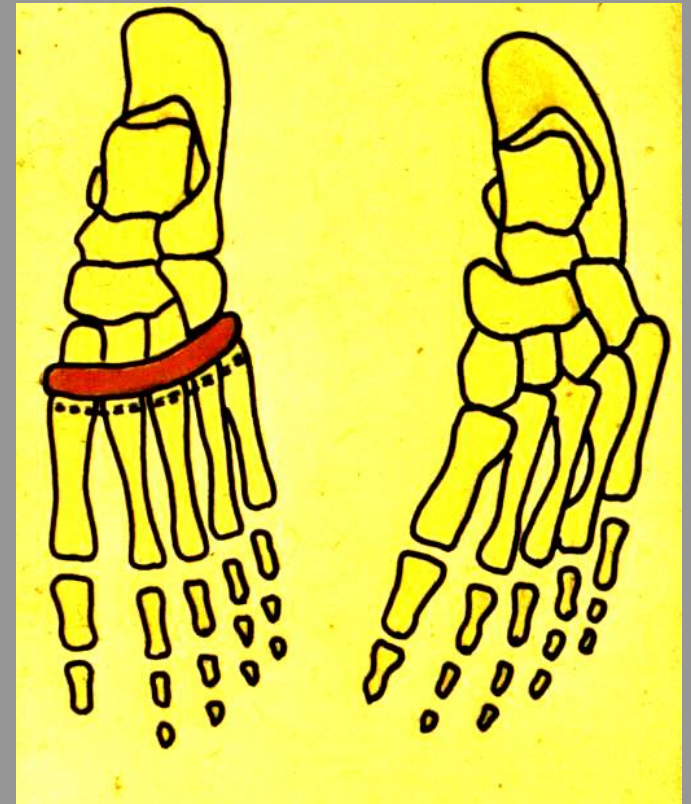


# Pes adductus (sarlóláb)



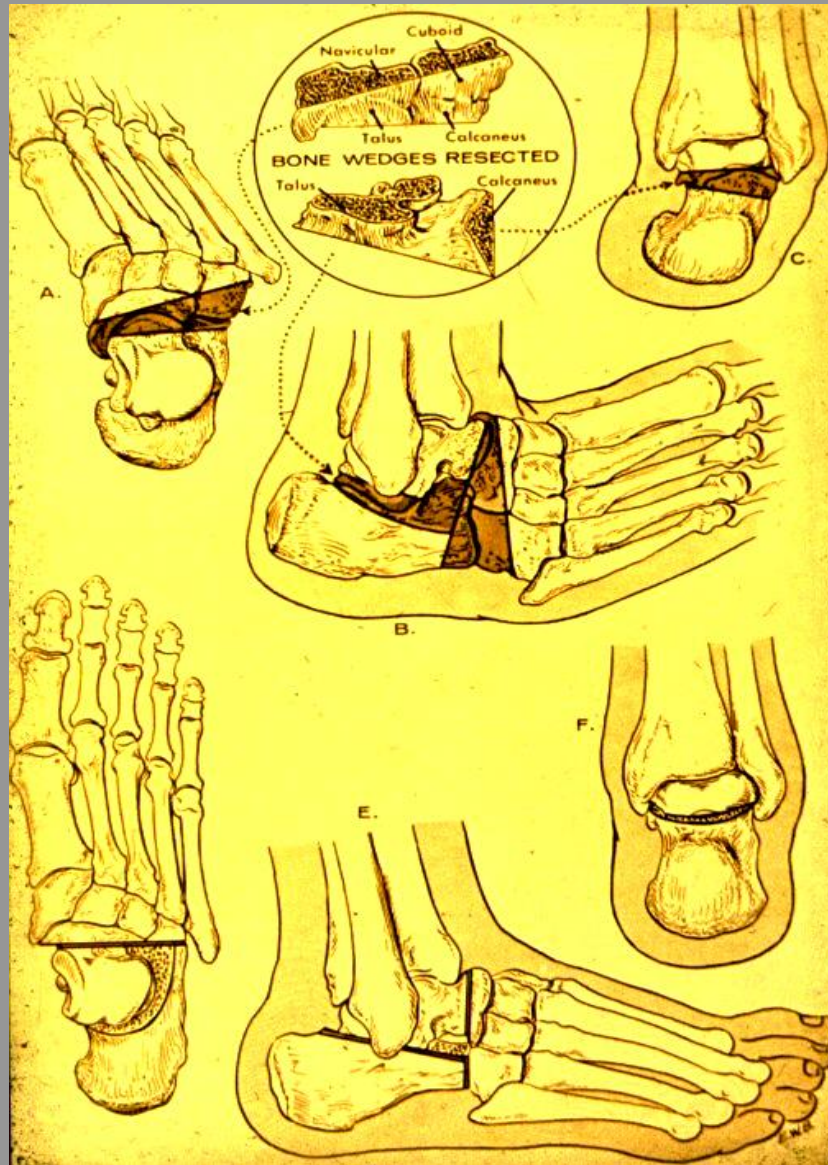


# Pes adductus (sarló láb)





# Műtéti megoldás



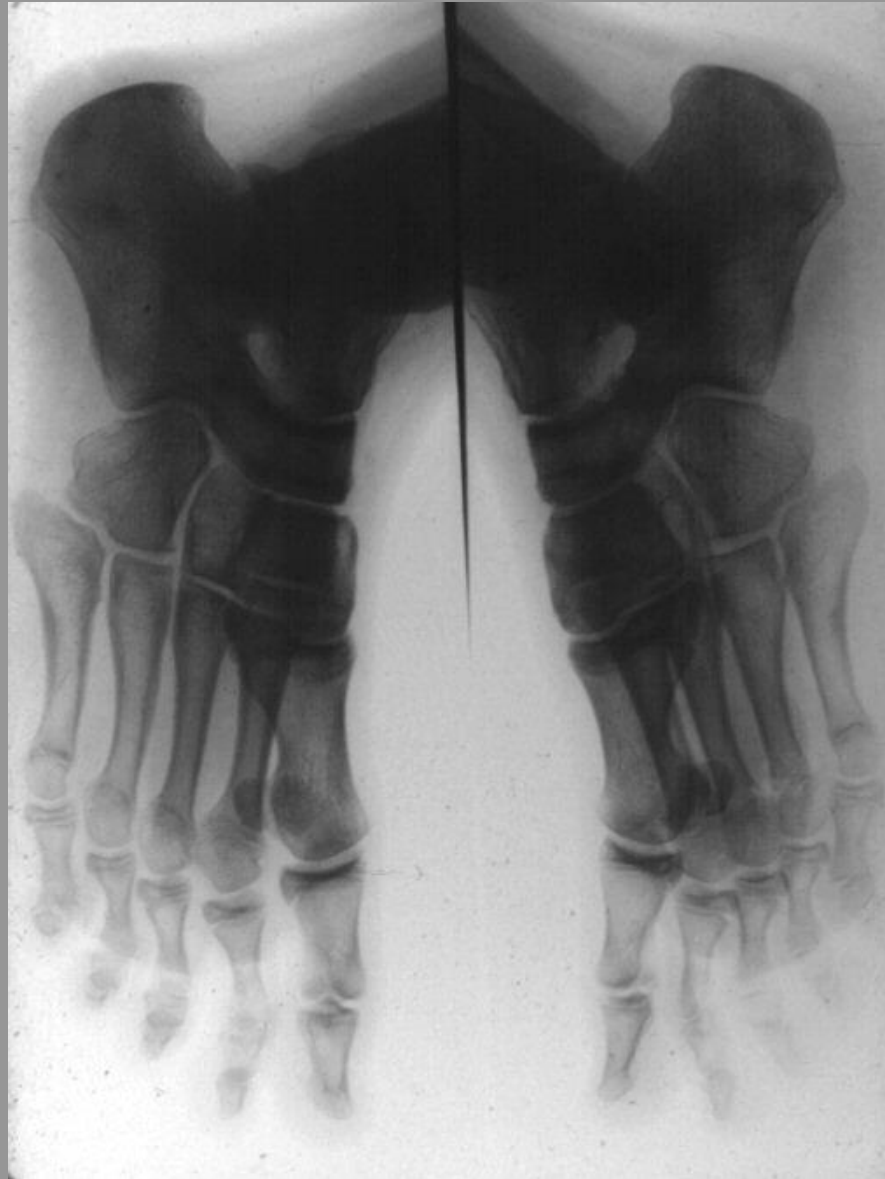
# Pes excavatus



# Vertikális talus (Pes calcaneovalgus congenitus)



# Synostosis calcaneo-navicularis





# Fejlődési rendellenességek





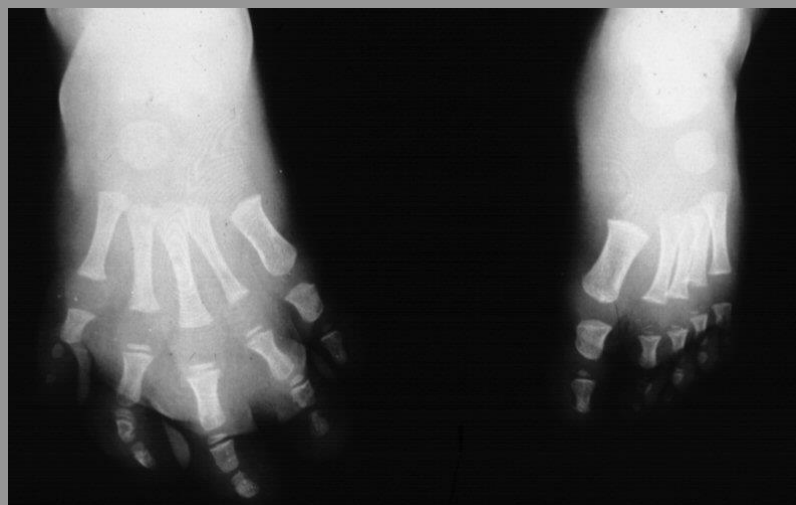








# Fejlődési rendellenességek













# Fejlődési rendellenességek



# Osteochondritis az os navicularen Köhler I.



# Osteochondritis a II. metatarsus fején Köhler II.



# Apophysitis calcanei





# Statikus lábdeformitások

- **Ellapult hosszboltozat (lúdtalp)**
- **Ellapult harántboltozat**
- **Hallux valgus**
- **Egyéb lábujjdeformitások**

# Pes planus/ Pes planovalgus/ Calcaneovalgus (lúdtalp)



# Pes planus (lúdtalp)



# Pes planus (lúdtalp)

- 2-3 éves korra alakul ki a boltozat
- Gyermekeknél rendszerint tünetmentes
- A cipőtalp belső oldala kopik
- Terhesség, elhízás hajlamosít rá







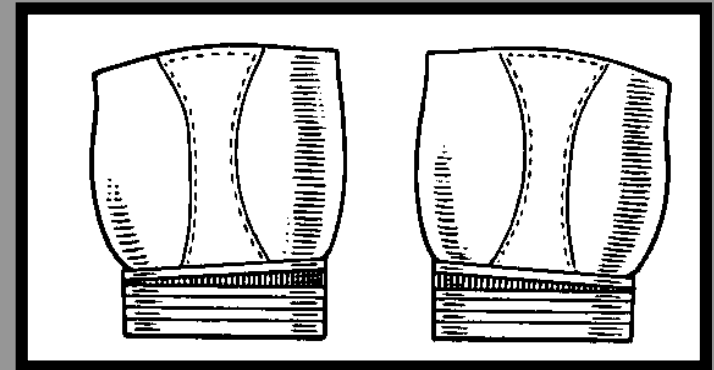
# Pes planus (lúdtalp) kezelése

## Megelőzés:

- egyenetlen talajon járás;
- ha fáradt a gyermek, vegyük fel;
- lábtorna

## Gyermekkorban:

- lábtorna
- sarokék
- műtét



## Felnőttkorban, panasz esetén:

- betét
- műtét



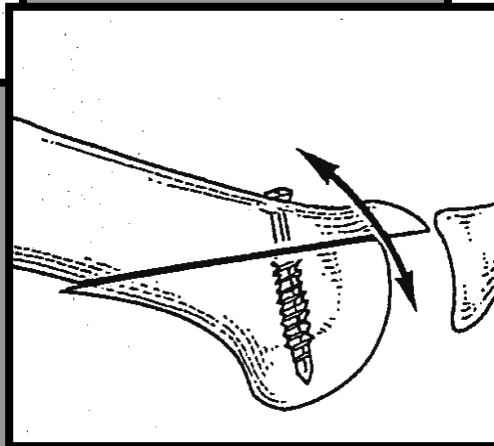
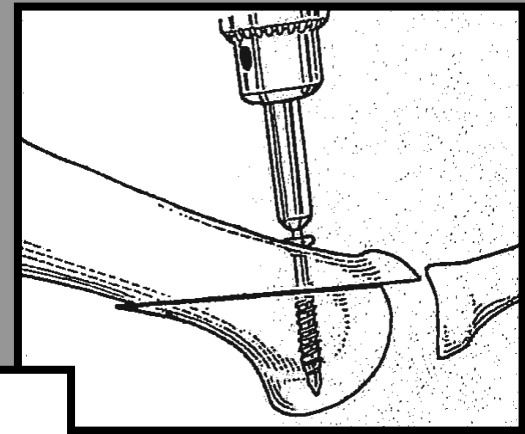
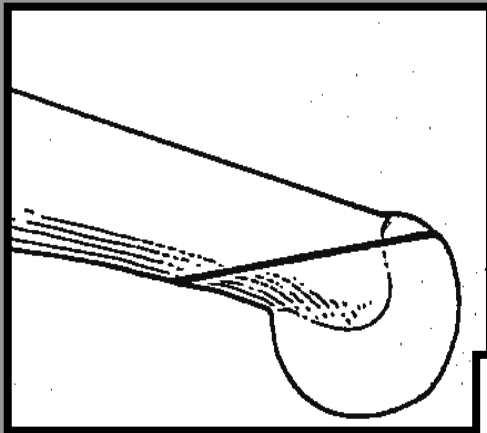
# Pedes transversoplani (harántboltozat-süllyedés)

- Metatarsalgiához vezet
- Következményes ujjdeformitásokkal jár (kalapácsujj, bütyök)
- Kezelés: torna, betét, műtét



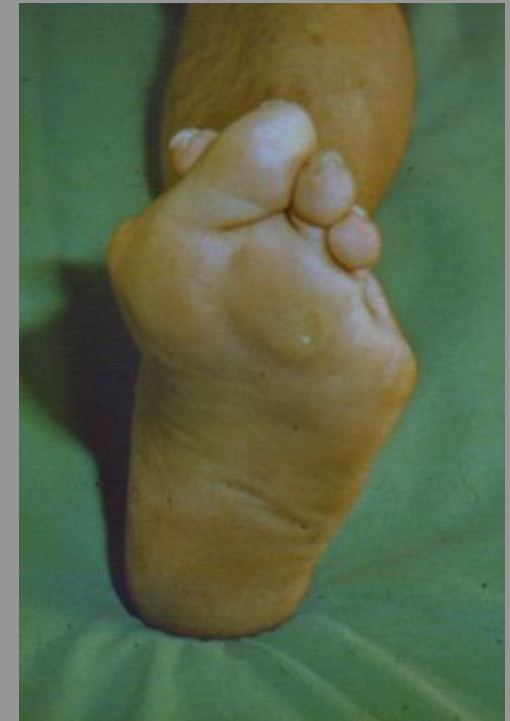
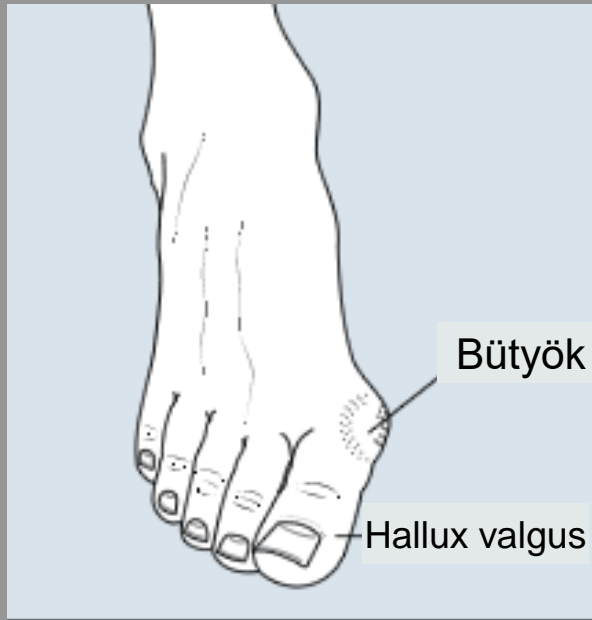
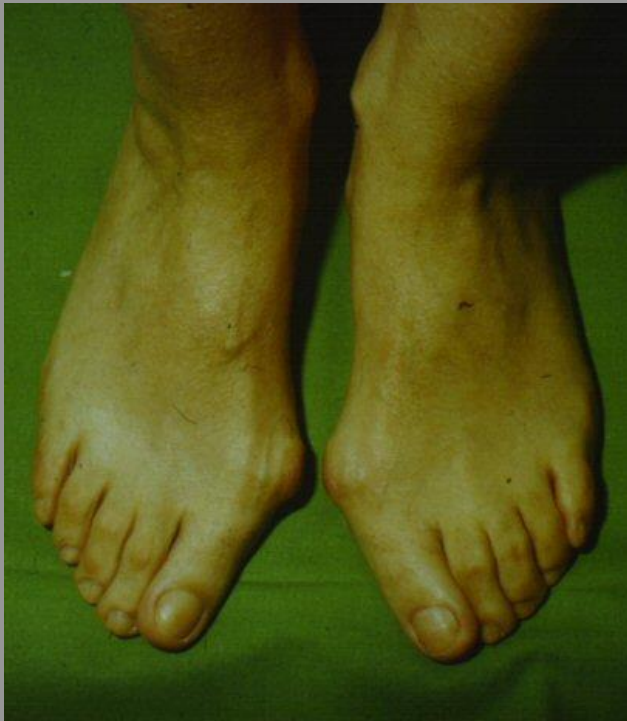
# Pedes transversoplani (harántboltozat-süllyedés)

- Weil OT



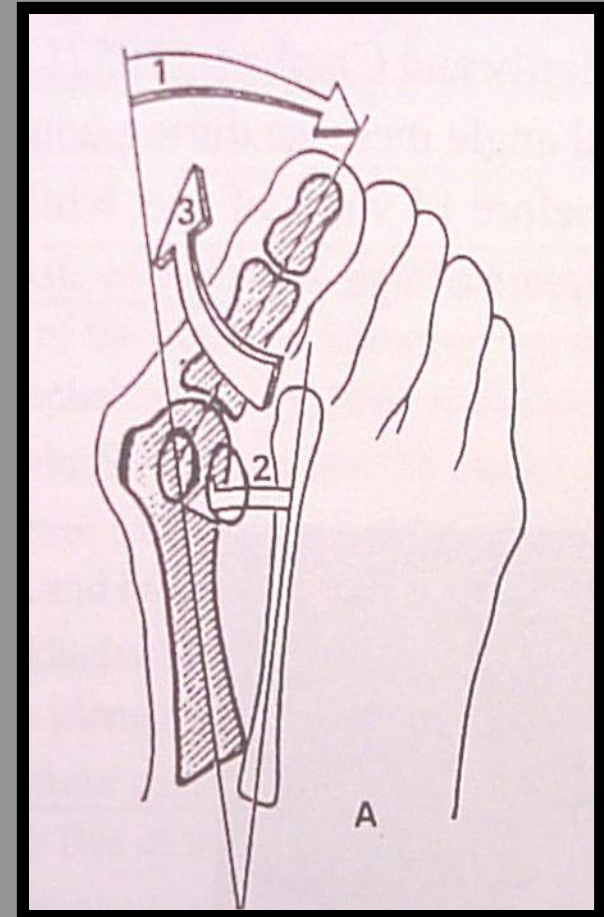


# Hallux valgus (Bütyök)



# Hallux valgus

- 1. Hallux lateral felé történő deviációja
- 2. Az I. MT medial felé történő deviációja
- 3. Hallux pronációja

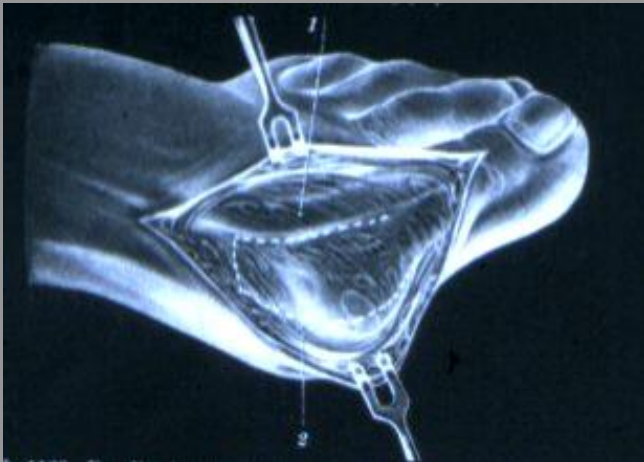


# Hallux valgus (Bütyök)

Kezelés:

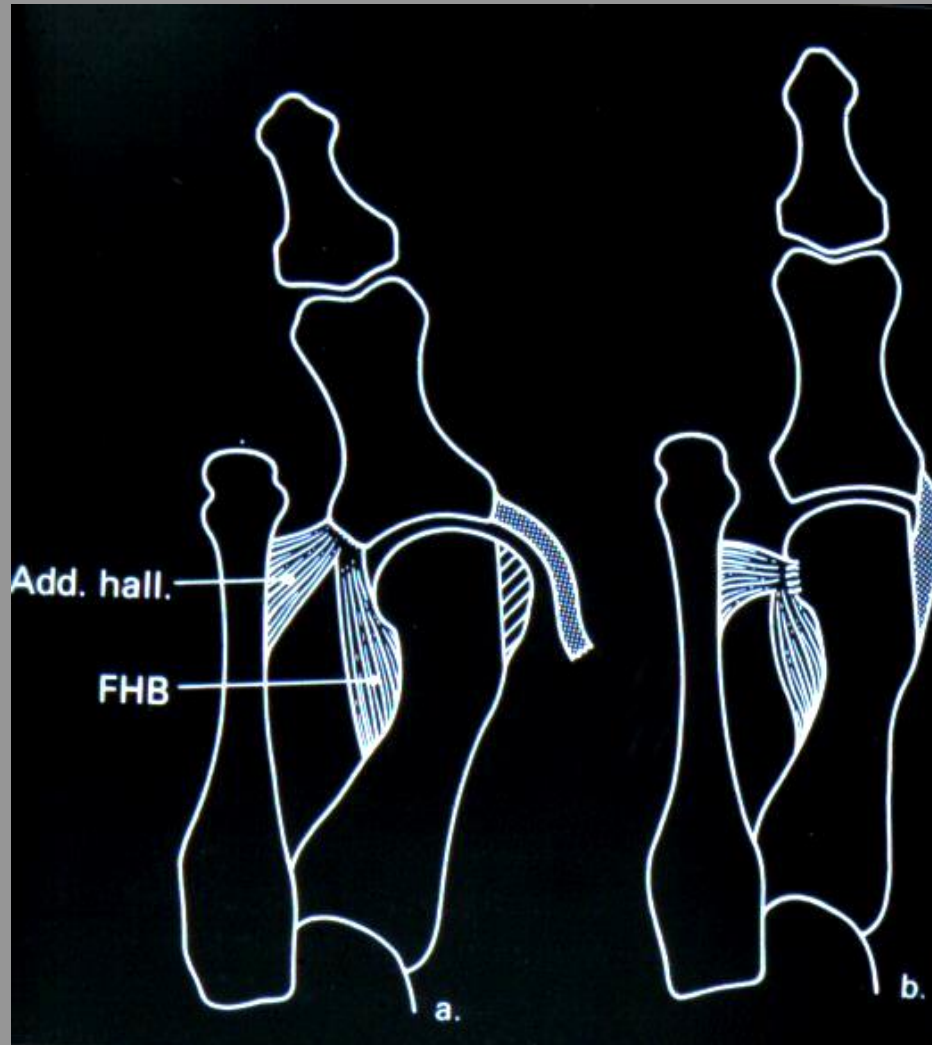
- Hallux valgus korrigáló készülék
- Lúdtalpbetét
- Ortopéd cipő
- Műtétek: lágyrészműtét, exostosis levésés, osteotomiák, arthrodesis, reszekciós arthroplasztika

# Műtéti megoldások

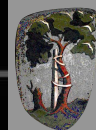




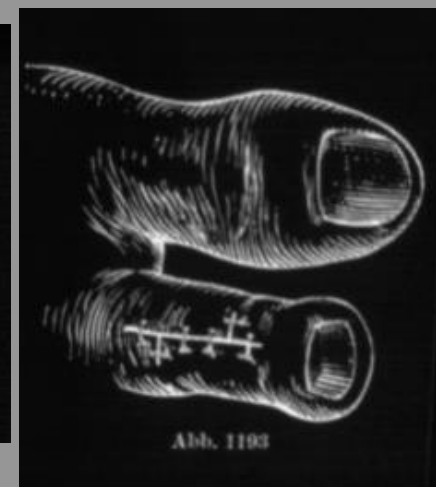
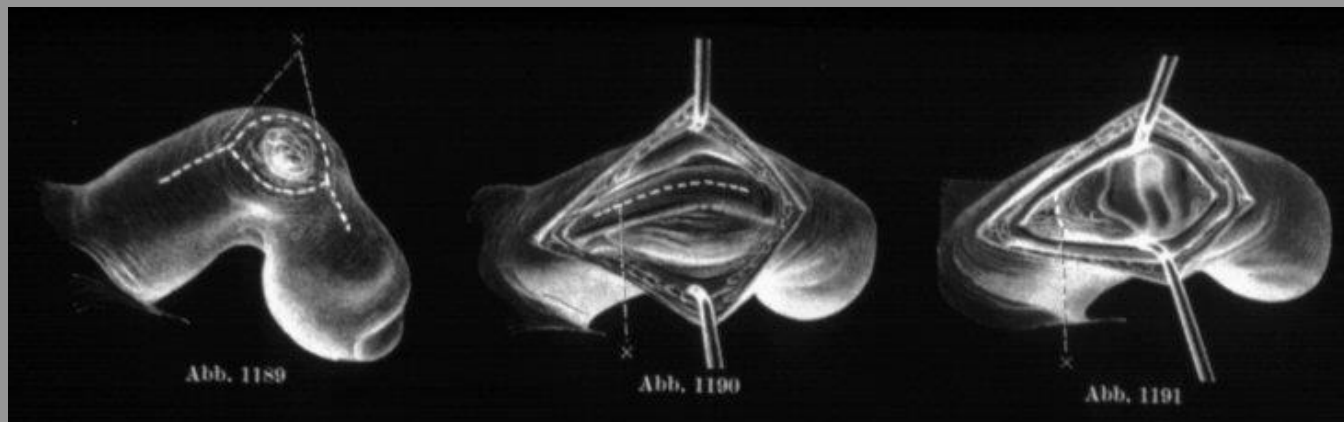
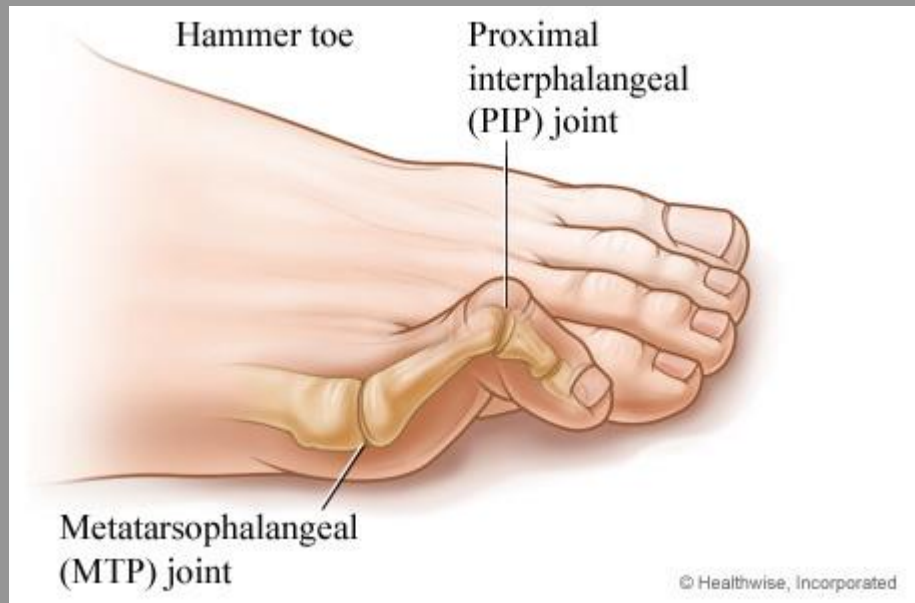
# Műtéti megoldás



# Műtői megoldások



# Kalapácsujj



# Calcar calcanei





# Haglund-sarok

