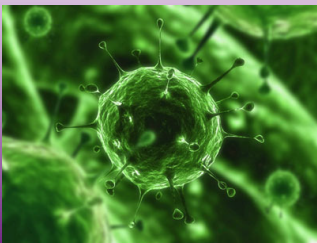


El pasado 16 de Julio la Secretaría de Salud confirmó el primer caso de sarampión, después de 4 años de no presentarse la enfermedad en México, en una niña de 1 año 9 meses que llegó al país proveniente de Francia, por lo cual la Secretaría de Salud implementó un cerco sanitario en la Delegación Benito Juárez y en el Aeropuerto Internacional de la Ciudad de México, como medida preventiva para evitar se propague la enfermedad.

Los niños que acuden al Centro de Desarrollo Infantil y Jardín de Niños UNAM, ya cuentan con el esquema completo de vacunación así como el refuerzo de vacunas S-R (Sarampión-Rubeola) aplicado en 2010.

¿Qué es el sarampión?

El sarampión es una enfermedad viral aguda, contagiosa que afecta principalmente a los niños y la provoca un virus de la familia de los paramixovirus.



¿Cómo se contagia?

Al inhalar pequeñas gotas de secreciones expulsadas de una persona enferma de sarampión, al hablar, toser o estornudar. Se puede transmitir desde tres días antes del inicio de la fiebre y la tos y hasta 4 días después de que aparecen manchas o exantema (manchas o ronchas en la piel).

Cuadro Clínico

Los síntomas del sarampión suelen aparecer entre 8 y 12 días después del contagio, consisten en fiebre arriba de 38.5° C, catarro, ojos rojos y pequeñas manchas blancas en la cara interna de las mejillas, tres días después aparece una erupción en la piel, ronchas pequeñas de color rojo en la cara, que posteriormente se extiende al cuello, tronco y extremidades, mientras desaparecen en la cara.



Complicaciones

En general el sarampión es de curso benigno pero en ocasiones se presentan complicaciones como: infección en oídos, neumonía, diarrea, o en caso de sarampión hemorrágico presenta sangrados o complicaciones neurológicas.

Tratamiento

El tratamiento consiste en controlar la temperatura, administrar abundantes líquidos, una alimentación balanceada.



Evitar la administración de ácido acetil salicílico (aspirina) y jarabe con codeína. Consultar con un médico ante los primeros síntomas.



¿A quiénes se debe vacunar?

Afecta principalmente a los niños por lo cual se deben vacunar los menores de 6 a 11 meses de edad, con una dosis de vacuna de S- R (Sarampión - Rubeola).

Los menores de 1 a 6 años que no han sido vacunados dentro del cuadro básico de vacunación, registrado en la Cartilla Nacional de Vacunación con la vacuna S.R.P. (Sarampión-Rubeola-Parotiditis) triple viral.

Las personas a partir de los 7 a los 39 años que no cuenten con antecedentes de vacunación a partir del año 2000 se debe aplicar la vacuna doble viral S-R (Sarampión- Rubeola).

