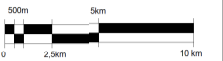
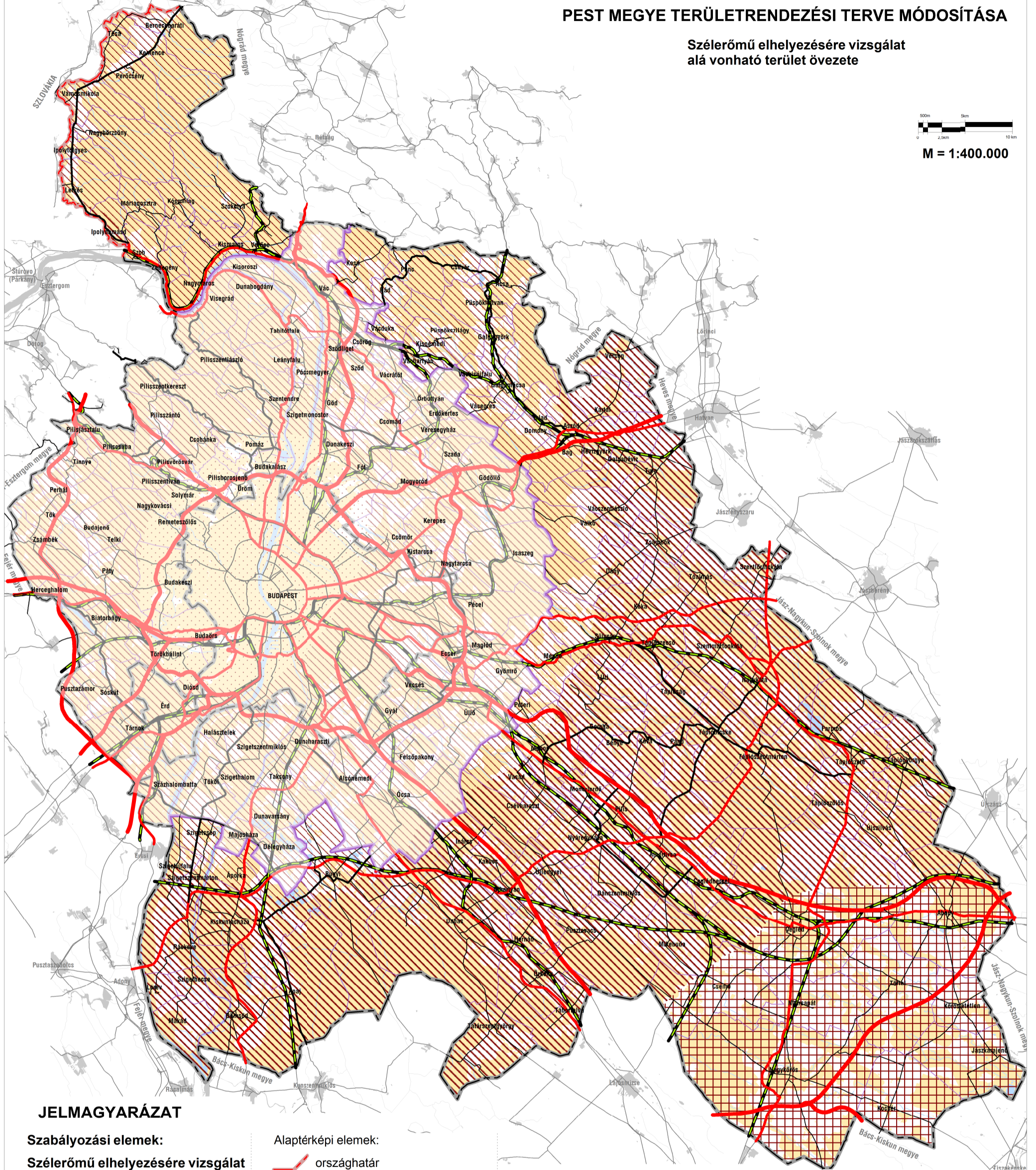


# PEST MEGYE TERÜLETRENDEZÉSI TERVE MÓDOSÍTÁSA

Szélérőmű elhelyezésére vizsgálat alá vonható terület övezete



M = 1:400.000



## JELMAGYARÁZAT

### Szabályozási elemek:

**Szélérőmű elhelyezésére vizsgálat alá vonható terület övezete - az évi átlagos szélesebesség (m/s) területi eloszlása 50 m magasságban**

- 4,5-5 és 5< m/s - erősen preferálható terület**
- 3,5-4 és 4-4,5 m/s - preferálható terület**
- <3 és 3-3,5 m/s - még preferálható terület**
- Szélérőmű elhelyezését korlátozó területek**

### Alaptérképi elemek:

- országhatár
- megyehatár
- BATrT határa
- települési közigazgatási határ
- települési terület
- gyorsforgalmi út
- főút
- térségi mellékút
- egyéb mellékút
- vasútvonal
- vízfelület, vízfolyás

Forrás: DTA-50 v.2.3 ; Közigazgatási határok: FÖMI

BATrT, Pest megye TrT 2006, OMSz, Tervezői lehatárolás (PESTTERV)

19/2012. (04.27.) sz. Kgyh  
1.3. melléklete

MEGBÍZÓ Pest Megye Önkormányzata	TERVEZŐ <b>PESTTERV</b> Pestterv Kft. (www.pestterv.hu)
--	---