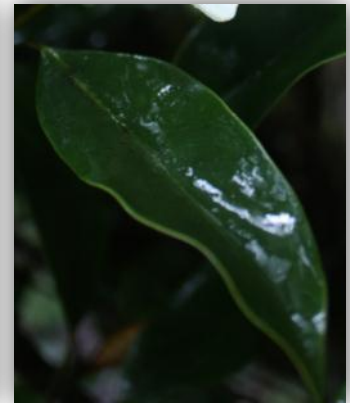




จำปีหนู (*Magnolia philippinensis* P.Parm.)



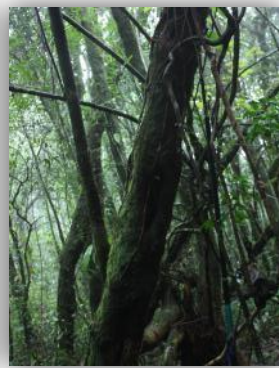
ลักษณะดอก



ใบ



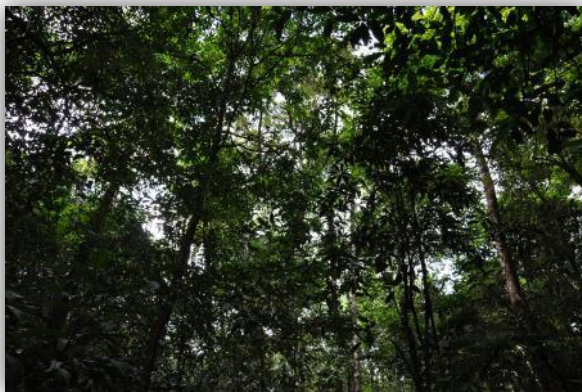
ลักษณะผล



ลำต้น



เปลือกต้น



ลักษณะสังคมพืช

**ลักษณะทางพฤกษศาสตร์:** ไม้ต้นขนาดเล็ก สูง 8 – 10 เมตร เปลือกต้นแตกเป็นร่องขนาดเล็ก สีน้ำตาลเข้ม แตกกิ่งขนาดเล็กจำนวนมาก ใบรูปหอก แผ่นใบหนาและแข็ง ผิวใบเป็นมันเรียบทั้งสองด้าน ยาว 10 – 14 เซนติเมตร ดอกเดี่ยว ออกที่ซอกใบ กลีบดอกมี 10 กลีบ เมื่อบานมีเส้นผ่านศูนย์กลาง 5 – 7 เซนติเมตร ผลเป็นช่อสั้น มีผลย่อย 2 – 5 ผล เมล็ดสีแดง (ปิยะ เฉลิมกลิ่น และคณะ, 2553)

จำปีพิกษณ (Magnolia sp.)



ลักษณะดอก



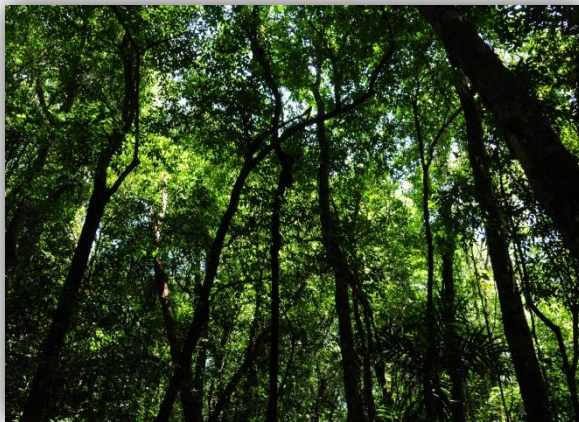
ยอดอ่อน



ลำต้น



ลักษณะใบ



ลักษณะสังคมพืช

**ลักษณะทางพฤกษศาสตร์:** ไม้ต้นขนาดใหญ่ สูง 15 – 40 เมตร เปลือกต้นสีเทาอมขาวมีกลิ่นเฉพาะตัว แตกเป็นสะเก็ด ใบเดี่ยวเรียงสลับ ใบรูปรี ปลายใบยาวคล้ายหาง โคนใบสอบกว้าง ขอบใบเป็นคลื่น มีหูใบสีแดงหุ้มยอดอ่อน หูใบมีขนสีขาวปกคลุม และหูใบจะร่วงหลุดไปเมื่อใบแก่ ดอก ออกเดี่ยว สีขาว ดอกบานตั้งขึ้น มีกลิ่นหอมแรง ดอกตูมรูปกระสวย กลีบดอกรูปหอกแกมรูปขนาน ปลายกลีบแหลม และกางลู่ลง มีเกสรเพศผู้จำนวนมาก

## มณฑิรา (*Magnolia insignis* Wall.)



ลักษณะดอก



ลำต้น



ลักษณะสังคมพืช

**ลักษณะทางพฤกษศาสตร์:** เป็นไม้ต้นขนาดใหญ่ สูงถึง 35 เมตร เปลือกต้นหนา สีสน้ำตาลเข้ม มีกลิ่นฉุนเฉพาะตัว ทรงพุ่มกลมทึบ ใบเดี่ยว รูปขอบขนาน แผ่นใบหนา เหนียวคล้ายแผ่นหนัง ผิวใบเป็นมันทั้งสองด้าน ดอกเดี่ยวสีขาวอมชมพู หรือสีชมพูเข้ม ดอกตูมสีเขียวแกมม่วง ออกที่ปลายยอด กลีบหนาแข็ง ฉ่ำน้ำ เมื่อบานมีเส้นผ่านศูนย์กลาง 6 – 12 เซนติเมตร ผล รูปไข่ มีเมล็ดจำนวนมาก สีแดง

### เอกสารอ้างอิง

ปิยะ เฉลิมกลิ่น. 2545. แมกโนเลียเมืองไทย THAI MAGNOLIACEAE. กรุงเทพฯ: สำนักพิมพ์บ้านและสวน. 188 หน้า.

ปิยะ เฉลิมกลิ่น, อภิชัย อิงควง, อภิรักษ์ สุขสัย และกฤษดา อนุนาท. 2553. ไม้ดอกหอม ฉบับปรับปรุง และเพิ่มเติม Fragrant and Aromatic Plants. พิมพ์ครั้งที่ 6. กรุงเทพฯ: สำนักพิมพ์บ้านและสวน. 351 หน้า.