



CAR AUDIO SYSTEMS



drive
listen
enjoy

ESX INTRODUCTION

AMPLIFIERS

QUANTUM Q NEW	3
SIGNUM SE	4
XENIUM X	6

SPEAKERS

VISION VE	8
QUANTUM QE NEW	9
SIGNUM SL NEW	12
XENIUM XE	14

SUBWOOFERS

SIGNUM SX	16
XENIUM XE	17

ENCLOSURES

SIGNUM SXB	18
SIGNUM SE	18
XENIUM XE	19
QUANTUM Q NEW	20

ACCESSORIES

POWER CAPS NEW	21
AMPLIFIER WIREKITS	22
AUDIO INTERCONNECTION	22

MULTIMEDIA

VISION VM	23
-----------	----

HISTORY

ESX Car Audio Systems wurde Mitte der 90'er Jahre von enthusiastischen Veteranen der US-Car Audio Szene gegründet, mit dem Ziel, stets nur das "Beste vom Besten" zu schaffen. In Zusammenarbeit mit bekannten Ingenieuren wie Stephen Mantz entstanden im Laufe der mehr als fünfzehn Jahren andauernden Erfolgsgeschichte viele Meilensteine und Klassiker der Car Audio Branche - angefangen bei den legendären QUANTUM 1 Verstärkern bis hin zu den technologischen Meisterwerken der VISION 1 Verstärker-Serie.

Zur Jahrtausendwende wurde die Marke vom deutschen ESX-Vertrieb Audio Design GmbH weltweit übernommen. Fortan beeinflussten zusätzlich die allseits bekannten und geschätzten "Deutschen Tugenden" die Entwicklung der Produkte. Durch Verwendung neuester Technologien und durchdachter Serienausstattung, gepaart mit einem zeitlos edlen Design und bewährter Qualität, entwickelte sich ESX zu einer ernstzunehmenden Größe im Bereich Car Audio in Europa. Unzählige Auszeichnungen, Testsiege und Traumnoten bei Gerätetests in der hiesigen Fachpresse untermauern dies eindrucksvoll. ESX war seit jeher für erstklassige Verstärker bekannt, aber auch im Bereich Subwoofer und Lautsprecher hat sich die Marke in den letzten Jahren einen hervorragenden Ruf für High End Produkte erarbeitet.

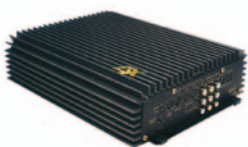
Alle ESX Produkte werden heute von einem internationalen Entwickler- und Designerteam konzipiert - und in aufwendigen Prüfreihen und Belastungstests am Standort Kronau/ Deutschland auf ihre Serienreife hin geprüft, bevor diese in ausgesuchten Manufakturen im In- und Ausland gefertigt werden - **Pre-Tuned in Germany**.

ESX Car Audio Systems was founded in the mid 90's by enthusiastic veterans of the US car audio scene, with the mission to create only the "best of the best". In cooperation with renowned engineers like Stephen Mantz, many milestones and classics in the car audio sector were created during the over fifteen years lasting story of success – beginning with the legendary QUANTUM 1 amplifiers up to the technological master pieces of the VISION 1 amplifier series.

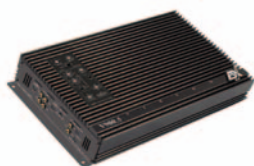
Around the new millennium the worldwide brand rights were taken over by the German Distributor Audio Design GmbH. Since then the famous and respected "German Virtues" additionally influenced the development of the products. By using latest technologies and sophisticated serial features combined with the timeless design and proven quality, ESX became a serious factor for car audio in Europe, impressively emphasized by countless awards, test awards and dream results in trade press magazine testimonials. ESX was always famous for first class amplifiers, but in recent years the brand also acquired a distinguished reputation for high end subwoofers and loudspeakers.

*All of today's ESX products are drafted by an international team of developers and designers and get checked for their series-production readiness within comprehensive tryouts and endurance testing at the German Headquarter in Kronau, before they are produced in selected manufactories domestic or abroad - **Pre-Tuned in Germany**.*

MILESTONES



1997 - QUANTUM Amplifiers



1999 - VISION Amplifiers



2005 - QUANTUM Subwoofers



2007 - VISION Speakers



2012 - QUANTUM Amplifiers

micro power plants



NEW
Q2 | 2012

FACTS

Die neueste Generation der QUANTUM Verstärker sind die bis dato kompaktesten Modelle im ESX Line-Up. Mit einem „Footprint“ von gerade einmal 150 x 210 mm sind alle drei Geräte komplett als digitale Class D Endstufen konzipiert und sogar noch ein gutes Stück kleiner als die ohnehin schon sehr kompakten Schwestermodelle der XENIUM Serie. In den dennoch schweren Gusskühlkörpern kommt modernste Digitaltechnik zum Einsatz, welche gerade hinsichtlich des Wirkungsgrads neue Maßstäbe setzt. Die für ihre Größe erstaunlich gut ausgestatteten Amps sind hinsichtlich Ausgangsleistung und audiophiler Klangqualität kleine Meisterwerke innovativer Audiotechnik. Mit der an die Hochpegelgänge gekoppelten, automatischen Einschaltfunktion sind die drei Modelle nicht nur anhand ihrer Baugröße für nahezu jedes Fahrzeug geeignet.

The newest generation of QUANTUM amplifiers are the most compact models to date in the ESX line-up. With a „footprint“ of just 150 x 210 mm, all three devices are designed as fully digital Class D amplifiers and they are even a bit smaller than the already very compact models of their siblings of the XENIUM series. Inside the heavy die-cast heatsinks, advanced digital technology is used which sets new standards in terms of efficiency. The surprisingly well-equipped micro amps are regarding output power and audiophile sound quality real masterpieces of innovative audio technology. With the high level inputs coupled, automatic turn-on function, all three models are suitable not only by its size for almost any vehicle.

FEATURES

- Modernste Class D Technologie mit hohem Wirkungsgrad
- 3-fach Schutzschaltung
- Schwerer Guss-Kühlkörper
- Edle Acrylabdeckung in Piano-Finish
- Automatische Einschaltfunktion
- Hochpegel-Eingänge
- MOSFET-PWM-Netzteil
- Bass-Kabel-Fernbedienung (Q-ONE)
- Advanced Class D technology with high efficiency
- 3-way Protection Circuit
- Heavy die-cast heatsink
- Precious acrylic cover in piano finish
- Automatic Turn-On
- High Level Inputs
- MOSFET PWM-Power Supply
- Bass Remote (Q-ONE)

Q-TWO

Class D Digital Amplifier
2 x 100/180 Watts RMS @ 4/2 Ohms
Highpass Filter 50 Hz - 250 Hz
Lowpass Filter 50 Hz - 250 Hz
Bass-Boost 0 - 12 dB
High Level Inputs
150 x 50 x 210 mm

Q-FOUR

Class D Digital Amplifier
4 x 60/100 Watts RMS @ 4/2 Ohms
2 x Highpass Filter 50 Hz - 250 Hz
2 x Lowpass Filter 50 Hz - 250 Hz
2 x Bass-Boost 0 - 12 dB
High Level Inputs
150 x 50 x 210 mm

Q-ONE

Class D Digital Amplifier
1 x 300/500 Watts RMS @ 4/2 Ohms
Lowpass Filter 30 Hz - 250 Hz
Subsonic Filter 10 Hz - 50 Hz
Bass-Boost 0 - 12 dB
Phase Shift 0° - 180°
High Level Inputs
150 x 50 x 210 mm



heavy
duty
class

FACTS

Die SIGNUM SE Serie bietet eine große Auswahl an Ober- und Spitzenklasse-Modellen in solider Technik und grandiosem Design, hoher Verarbeitungsqualität sowie einer perfekten Ausstattung, welche in dieser Preisklasse sehr hohe Maßstäbe setzt. Insgesamt sind elf Modelle erhältlich, mit denen sich sowohl einfache als auch hochkomplexe Soundsysteme realisieren lassen. Von den preiswerten Modellen SE260 und SE460, über die voll ausgestatteten, in Vergleichstests jeweils als Testsieger hervorgegangenen Multi-Kanal-Verstärker SE480 und SE4120, bis hin zu den leistungsstarken digitalen Monoblöcken SE3500D und dem in der ESX Historie bislang stärksten Verstärker SE7000D mit Master/Slave-Funktion – die ESX SIGNUM SE Serie bietet eine großartige Palette an durchdachten und ausgereiften Modellen für jeden Anspruch.

The SIGNUM SE Series offers a wide range of upper and top-class amplifiers with solid technology and gorgeous looks, in high manufacturing quality and with matchless features, setting new standards in this price range. All together 11 models are available to choose from, allowing to design simple or highly complex sound systems in any car. Starting with the affordable models SE260 and SE460, over the fully equipped and in benchmark reviews "Test-Winner" awarded multi-channel-amps SE480 and SE4120, up to the new digital monoblocks SE3500D and the extremely powerful SE7000D with master/slave-mode (strongest ESX amplifier in the ESX history ever) – the ESX SIGNUM SE series offers an unequalled range of well-built and sophisticated amplifiers for all demands.

FEATURES

- Schwerer Aluminium Kühlkörper mit hochwertigen Chromeinlagen und plan eingelassenem Diamantschliff-Logo
- Schwere Guss-Endteile mit robusten Montagehaltern
- Stabile Bodenplatte mit SIGNUM-Logo
- Cinch Ein- und Ausgänge, 3-fach Schutzschaltung
- MOSFET-PWM-Netzteil
- Bass-Kabel-Fernbedienung mit Power/Protect-LED (außer SE260/SE460)
- Heavy Aluminum Heatsink with high value Chrome Bar Inlays and flush-mount Diamond Cut-Logo
- Heavy Die-Cast Endcaps with sturdy Mounting Brackets
- Solid Bottompanel with SIGNUM-Logo
- RCA In- and Output Jacks, 3-way Protection Circuit
- MOSFET PWM-Power Supply
- Bass Remote with Power/Protect-LED (except SE260/SE460)

2-CHANNEL AMPLIFIERS

SE260

Class A/B Analog Amplifier
2 x 60/90 Watts RMS @ 4/2 Ohms
Highpass Filter 60 Hz - 1.2 kHz
Lowpass Filter 40 Hz -150 Hz
Bass-Boost 0 - 12 dB
High Level Inputs
257 x 60 x 220/280 mm

SE2100

Class A/B Analog Amplifier
2 x 100/160 Watts RMS @ 4/2 Ohms
Highpass Filter 10 Hz - 1.2 kHz
Lowpass Filter 30 Hz -150 Hz
Bass-Boost 0 - 12 dB, Bandpass-Mode
Bass-Remote Controller
257 x 60 x 250/300 mm

SE2150

Class A/B Analog Amplifier
2 x 150/275 Watts RMS @ 4/2 Ohms
Highpass Filter 10 Hz - 1.2 kHz
Lowpass Filter 30 Hz -150 Hz
Bass-Boost 0 - 12 dB, Bandpass-Mode
Bass-Remote Controller
257 x 60 x 320/370 mm



4-CHANNEL AMPLIFIERS

SE460

Class A/B Analog Amplifier
 4 x 60/90 Watts RMS @ 4/2 Ohms
 2 x Highpass Filter 60 Hz - 1.2 kHz
 2 x Lowpass Filter 30 Hz - 250 Hz
 2 x Bass-Boost 0 - 12 dB
 High Level Inputs
 257 x 60 x 280/330 mm

SE480

Class A/B Analog Amplifier
 4 x 80/140 Watts RMS @ 4/2 Ohms
 2 x Highpass Filter 10 Hz - 1.2 kHz
 2 x Lowpass Filter 30 Hz - 150 Hz
 2 x Bass-Boost 0 - 12 dB, Twin Sub Function
 Bandpass Mode, Bass-Remote Controller
 257 x 60 x 320/370 mm



SE4120

Class A/B Analog Amplifier
 4 x 120/200 Watts RMS @ 4/2 Ohms
 2 x Highpass Filter 10 Hz - 1.2 kHz
 2 x Lowpass Filter 30 Hz - 150 Hz
 2 x Bass-Boost 0 - 12 dB, Twin Sub Function
 Bandpass Mode, Bass-Remote Controller
 257 x 60 x 400/450 mm



5-CHANNEL AMPLIFIER

SE5800

Class A/B Analog Amplifier
 4 x 75/125 Watts RMS @ 4/2 Ohms
 + 1 x 200/300/400 Watts RMS @ 4/2/1 Ohms
 2 x Highpass Filter 10 Hz - 150 Hz
 Lowpass Filter 30 Hz - 150 Hz (CH5)

Subsonic Filter 15 Hz - 55 Hz (CH5)
 Bass-Boost 0 - 12 dB (CH5)
 Bass-Remote Controller
 257 x 60 x 500/550 mm

DIGITAL MONOBLOCKS

SE3500D

Class D Digital Bass Amplifier
 1 x 600/1000/1750 Watts RMS @ 4/2/1 Ohms
 Lowpass Filter 35 Hz - 250 Hz
 Subsonic Filter 15 Hz - 55 Hz
 Phase Shift 0 - 180°
 Extended Bass Control (Boost / Freq. / Q)
 Full Range & Master/Slave Link-Mode
 Balanced Inputs
 Bass-Remote Controller
 257 x 60 x 380/430 mm

SE7000D

Class D Digital Bass Amplifier
 1 x 1250/2200/3500 Watts RMS @ 4/2/1 Ohms
 Lowpass Filter 35 Hz - 250 Hz
 Subsonic Filter 15 Hz - 55 Hz
 Phase Shift 0 - 180°
 Extended Bass Control (Boost / Freq. / Q)
 Full Range & Master/Slave Link-Mode
 Balanced Inputs
 Bass-Remote Controller
 257 x 60 x 550/600 mm

ANALOG MONOBLOCKS

SE1200

Class A/B Analog Bass Amplifier
 1 x 350/600 Watts RMS @ 4/2 Ohms
 Lowpass Filter 40 Hz - 150 Hz
 Subsonic Filter 15 Hz - 55 Hz
 Phase Shift 0 - 180°
 Bass-Boost 0 - 12 dB
 Full Range Mode
 Bass-Remote Controller
 257 x 60 x 320/370 mm

SE1600

Class A/B Analog Bass Amplifier
 1 x 300/550/800 Watts RMS @ 4/2/1 Ohms
 Lowpass Filter 35 Hz - 250 Hz
 Subsonic Filter 15 Hz - 55 Hz
 Phase Shift 0 - 180°
 Extended Bass Control (Boost / Freq. / Q)
 Full Range & Master/Slave Link-Mode
 Bass-Remote Controller
 257 x 60 x 380/430 mm



high
value
 performance





FACTS

Mit der XENIUM-Serie präsentiert ESX drei durchdachte Verstärker mit geringer Grundfläche, die heutigen Ansprüchen an Kompaktheit und hoher Performance mehr als gerecht werden. Durch die Adaption der platz sparenden, aus der Computerfertigung bekannten SMD-Technologie ist es gelungen, beeindruckend hohe Leistung und grandiose Ausstattung in zeitlos, schicke Gehäuse zu packen. Mit Leistungsdaten von bis zu 750 Watt RMS an 1 Ohm und Master/Slave-Option, zählt der in Class D-Technologie ausgeführte X-ONE Monoblock sogar schon eher zu den „Schwergewichten“ seiner Klasse.

Die beiden Class A/B Vollbereichs-Amps X-TWO und X-FOUR sind als klangliche Alleskönner mit Bandpass-Funktion und hervorragenden Laborwerten die ideale Ergänzung für multiple System-Anwendungen. Verstärker von ESX sind für ihr anspruchsvolles Design bekannt. So auch die XENIUM-Serie, die mit ihrer gefälligen Optik die ESX-Designsprache auf ein neues Level hebt. Dank des raffinierten Befestigungssystems der XENIUM-Amps können die drei gleich großen Modelle auch übereinander im Fahrzeug verbaut werden und sind somit ideal, wenn das Raumangebot nicht gerade üppig ist.

Alle drei Modelle konnten bisher in den beiden führenden deutschen Car Audio Magazinen ihre Qualitäten unter Beweis stellen. Allen voran wurde der Monoblock X-ONE in Car & Hifi 05/2010 als BESTES PRODUKT in der Oberklasse ausgezeichnet.

The XENIUM Series features three sophisticated amplifiers with small footprint, which fulfill today's demands for compactness and performance. Space-saving, from computer-manufacturing known SMD technology enables impressing power and terrific features in elegant and timeless outfits. With an output power of up to 750 watts RMS @ 1 ohm and master/slave-option, the X-ONE model belongs rather to the „Heavy Weight“ champions.

The fullrange Class A/B amps X-TWO and X-FOUR are well-sounding multi-talents. They come with bandpass mode and outstanding specifications, perfect for all kind of multiple speaker system applications. ESX amplifier models are well-known for their ambitious and decent looks. The new XENIUM Series follows this tradition with its pleasing visual appearance and moreover it lifts it to a whole new level. Due to the clever mounting system of the XENIUM amplifiers, the three equal-sized models can be stacked on top of each other, perfect to mount when available space in a vehicle is very limited.

All three models have proved their skills in the two leading German car audio magazines. Above all, the monoblock X-ONE was honored as Best Product in the upper class in Car & Hifi 05/2010.

FEATURES

- Extrem geringe Abmessungen (alle Modelle: 200 x 51 x 260 mm)
- Schwere Aluminium Kühlkörper mit perfekten Kühligenschaften
- Schwere Guss-Endteile mit versteckten Montagekanälen
- Eingelassene Acrylabdeckung in Klavierlackoptik
- Beleuchtetes ESX-Logo mit Spiegeleffekt
- Spezial-Vorrichtung zum Stapeln mehrerer XENIUM Verstärker
- Cinch Ein- und Ausgänge
- Gekapselte Strom- und Lautsprecheranschlüsse
- Hochleistungsfähige MOSFET-PWM-Netzteile
- 3-fach Schutzschaltung (Verpolung, Überlastung, Überhitzung)
- Bass-Kabel-Fernbedienung mit Power/Protect-LED (nur X-ONE)
- Master/Slave-Modus zum Bündeln zweier Monoblocks (nur X-ONE)

X-TWO

Class A/B Analog Amplifier
 2 x 100/175 Watts RMS @ 4/2 Ohm
 Highpass Filter 15-250 Hz
 Lowpass 30-250 Hz
 Bass-Boost 0-12 dB
 200 x 51 x 260 mm



X-FOUR

Class A/B Analog Amplifier
 4 x 75/125 Watts RMS @ 4/2 Ohm
 2 x Highpass Filter 10-150 Hz
 2 x Lowpass Filter 30-150 Hz
 2 x Bass-Boost 0-12 dB
 200 x 51 x 260 mm



X-ONE

Class D Digital Bass Amplifier
 1 x 300/500/750 Watts RMS @ 4/2/1 Ohm
 Lowpass Filter 40-180 Hz
 Bass-Boost 0-12 dB
 Subsonicfilter 15-55 Hz
 Bass-Remote Controller
 200 x 51 x 260 mm



small
great
 power



real audio experience

autohifi
TESTSIEGER

PREISTIPP
Spitzenklasse 250 - 500 €
CAR & HIFI 1/2012



FACTS

Mit dem Vision VE6.2C bietet ESX ein Lautsprecherset, das bereits in der Planung als absolutes High-End System konzipiert wurde - nur das Beste war bei der Materialauswahl gut genug. Das erfahrene ESX-Entwicklerteam wählte in Deutschland gefertigte Kickbässe und Hochtöner aus, die zur technologischen Elite gehören: Ein mit 37 mm Kaptonspule und Langhubspider ausgerüsteter Druckguss-Tieftöner treibt eine leichte aber dennoch verwindungssteife Alu-Membran an, die besonders impulstreu jede Klangnuance wiedergibt. Mit Hilfe einer integrierten Kupferkappe werden die bei konventionellen Kickbässen auftretenden Klirrfaktoren fast vollständig eliminiert, so dass die Wiedergabe selbst bei hoher Dynamik unverzerrt bleibt. Im Hochtonbereich kommt eine 28 mm Gewebekalotte zum Einsatz, die dank eines Koppelvolumens eine sehr tiefe Eigenresonanz von ca. 800 Hz hat. Somit konnte eine niedrige Trennfrequenz realisiert werden, was speziell in Fahrzeugen eine wichtige Voraussetzung für gute Bühnenwiedergabe ist. Über die Frequenzweiche lassen sich die Pegel im Mittel- und Hochtonbereich anpassen, so dass für jeden Einbauort mit der richtigen Einstellung reagiert werden kann. Ausgeliefert wird das VE6.2C System im hochwertigen Alu-Koffer. Als Ergänzung sind die Komponenten paarweise separat als Hochtöner mit Kabelweiche oder als Kickbässe lieferbar. Die Testserfolge des High-End-Systems in der Fachpresse sprechen für sich: Traumnote 1,1 in Car & Hifi 6/2007 und in autohifi 5/2008 satte 81 Punkte in der Referenzklasse!

ESX offers with the Vision VE6.2C ESX a speaker-set which was planned to be a high-end kit from the startup - just best materials were considered to be good enough. The well-experienced ESX developing-team selected woofers and tweeters "Manufactured in Germany" which belong to the elite in loudspeaker-engineering. A die-cast framed woofer features a long-throw 37 mm voice coil and a light but warp-resistant alu-cone, which delivers even fine sound nuances with high precision. A special copper plate eliminates usual distortions as found in conventional speakers for natural sound performance even by high dynamic levels. In the high-frequency section a 28 mm silk-dome tweeter is used with an integrated housing, having a very low resonance frequency of about 800 Hz. A very low crossover frequency was realized to achieve perfect front-staging, which is essential for good sound in vehicles. The crossover allows adjustment of midrange and tweeter levels for perfect acoustical settings in any installation spot. The VE6.2C system comes in a high-grade aluminum case. The VE components are also separately available as tweeter set with in-line crossover or as kickbass set. The testimonials in the car audio trade press speak for themselves: dream grade 1,1 in Car & Hifi 6/2007 and in autohifi 5/2008 amazing 81 Points in the "Reference Class".

VE6.2C

16,5 cm 2-Way High-End Compo-System with Grillekit and Case
125 Watts RMS, 250 Watts Peak, 4 Ohms Impedance
12 dB Crossovers with Mid-Level Adjustment
28 mm Silk-dome-Neodymium
Tweeters with coupled Aluminum Housing
37 mm Kapton Voice Coils
Ø 144 mm, ± 67 mm

autohifi TESTSIEGER
ESX Vision VE 6.2 C
Referenzklasse **81**
Preis/Leistung ★★★★★
Ausgabe 5/2008

CAR & HIFI Ausgabe 6/2007
ESX Vision VE6.2C
Spitzenklasse
Preis/Leistung sehr gut **1,1**

VE6.2W

16,5 cm High-End Kickbass-Pair with Grillekit
125 Watts RMS, 250 Watts Peak, 4 Ohms Impedance
Ø 144 mm, ± 67 mm

CAR & HIFI Ausgabe 1/2012
ESX VE6.2W / VE6.2T
Spitzenklasse
Preis/Leistung sehr gut **1,3**

VE6.2T

28 mm Silk-dome-Neodymium Tweeter with coupled Aluminum Housing,
In-Line Crossovers, 125 Watts RMS, 250 Watts Peak, 4 Ohm Impedance

BTH28A

One pair Bullet Tweeter Housings for 28mm tweeters in plain Aluminum Finish



NEW
Q2 | 2012

QX6.2AT **QX6.2BT**
In-Line X-Over **QE6.2T**

FACTS

Lautsprecher der neuen QUANTUM Serie sind mit metallbeschichteten PP-Membranen ausgestattet und werden mit aufwendig konzipierten 12 dB Frequenzweichen ausgeliefert, die eine Mittel- und Hochtonpegelanpassung für die je nach Fahrzeug unterschiedlichen Einbauorte ermöglichen. Zusätzlich können die Gewebe-Hochtöner über einen Umschalter verpolt werden, um die akustisch korrekte Laufzeit (Phasenlage) optimal einzustellen. Die Kickbässe (QE6.2W) und Hochtöner (SQ6.2T) des 16,5 cm Systems werden auch paarweise separat angeboten. Alle QE-Lautsprecher werden mit aufwendig getoolden Lautsprecher-Abdeckungen ausgeliefert, bei denen der Rahmen auch ohne Gitter montiert werden kann.

Wer es ganz „stylish“ mag, sollte zu dem Hochtöner-Paar QE6.2T greifen, das eine hochwertigere Alternative mit 25 mm Neodym-Kalotten in schicken Aluminium-Gehäusen darstellt. Als Deluxe-Variante bieten sich die Tweeter mit Aufbaugehäuse an, die in alu-blank (QX6.2AT) oder schwarz-exoxiiert (QX6.2BT) zu haben sind und für perfektes Frontstaging auf dem Armaturenbrett sorgen. Alle separat angebotenen Hochtönersets werden mit einer kompakten Kabelweiche ausgeliefert.

Loudspeakers of the new QUANTUM SERIES are equipped with metal coated PP-cones and come with costly designed 12db crossovers, which work with a mid- and tweeter range adjustment and allow several car specific mounting options. In addition another switch is reversing the polarity of the silk dome tweeters, to adjust the perfect acoustic phasing. The kick basses (QE6.2W) and the tweeters (SQ6.2T) of the 16,5 cm component system are also offered separately by pairs to upgrade a regular 2-way system. All QE speakers are equipped with the costly tooled speaker grille frame set, which can be mounted without the mesh grille.

If you likes it very „stylish“, you could take the tweeter pair QE6.2T with 25 mm neodymium swivels and precious aluminum housings. As deluxe-edition, the tweeters with a aluminum bullet housings are available in plain aluminum (QX6.2AT) or black anodized finish (QX6.2BT), which assure a perfect front staging on the dashboard. All separate tweeter sets come with a compact designed in-line crossover.

QE6.2C

16.5 cm 2-Way Component-System
125 Watts RMS, 250 Watts Peak, 4 Ohm Impedance
25 mm Silk dome-Neodymium-Tweeter
Ø 144 mm, ± 61 mm

QE6.2W

16.5 cm Kickbass-Pair with Grillekit
125 Watts RMS, 250 Watts Peak, 4 Ohm Impedance
Ø 144 mm, ± 61 mm

QE5.2C

13 cm 2-Way Component-System
100 Watts RMS, 200 Watts Peak, 4 Ohm Impedance
25 mm Silk dome-Neodymium-Tweeter
Ø 118 mm, ± 59 mm

QE6.2T

25 mm Silk dome-Neodymium-Tweeters
with Aluminum Housing, 12dB In-Line Crossovers
125 Watts RMS, 250 Watts Peak, 4 Ohm Impedance

QX6.2AT

same specifications as QX6.2T but with
Bullet Tweeter Housings in plain Aluminum Finish

QX6.2BT

same specifications as QX6.2T but with
Bullet Tweeter Housings in black anodized Finish

SQ6.2T

25 mm Silk dome-Neodymium-Tweeters
with In-Line Crossovers, 4 Ohm Impedance
125 Watts RMS, 250 Watts Peak

all
ways
on the run



NEW
Q2 | 2012

FACTS

Die Koaxial- und Triaxial-Lautsprecher der neuen QUANTUM Serie orientieren sich optisch an den QE-Systemen und glänzen mit fast gleichwertigen Klangeigenschaften. Die vier Modelle sind in den Standard-Eurokorbgrößen verfügbar und sind die optimale Lösung für klangstarkes Front- und Rear-Staging bei geringem Platzbedarf. Schwingungsarme Stahl-Körbe, hochtemperaturfeste 1" (25 mm) Schwingspulen auf Kaptonträgern, Poly-Injection-Membranen im Alu-Look mit elastischen Butyl-Sicken sind Garanten für hohe Belastbarkeit und Mittelton-Performance.

Die Gewebe-Hochtongalotten sorgen für feinzeichnende Höhen mit sehr gutem Abstrahlverhalten. Die QE-Speakers unterstreichen mit Nachdruck den hohen Anspruch der ESX-Entwickler, modernes Design mit hervorragendem Klang zu vereinen – und das bei moderatem Installationsaufwand und bestem Preis/Leistungsverhältnis. Die vier QE-Modelle werden mit aufwendig getoolten Lautsprecher-Abdeckungen ausgeliefert, bei denen der Rahmen auch ohne Gitter montiert werden kann.

The coaxial and triaxial loudspeakers are based on the visual concept of the new QUANTUM QE systems and convince with almost the same sound characteristics. The four models are available in standard Euro-baskets and represent the optimal solution for front and rear staging in space limited environments. Low vibration steel baskets, high temperature 1" (25 mm) Kapton carried voice coils, poly-injection cones with aluminum look and elastic Butyl surrounds guarantee high load capacity and best midrange performance.

The silkdome tweeters assure precisely defined heights with very good dispersion. The QE speakers emphasize the high aims of the ESX engineers, to unify modern design with perfect sound - and this with moderate installation efforts and a best price performance ratio. The four models of the QE SERIES are equipped with the costly tooled speaker grille frame set, which can be mounted without the mesh grille.

QE693

15 x 23 cm 3-Way Triax-Speakers with Grille Frame Set
25/20 mm Silkdome-Neodymium Midwoofers & Tweeters
150 Watts RMS, 300 Watts Peak, 4 Ohms Impedance
Ø 222 x 154 mm, ± 86 mm

QE52

13 cm 2-Way Coax-Speakers with Grille Frame Set
25 mm Silkdome-Neodymium Tweeters
80 Watts RMS, 160 Watts Peak, 4 Ohms Impedance
Ø 118 mm, ± 63 mm

QE62

16,5 cm Coax-Speakers with Grille Frame Set
25 mm Silkdome-Neodymium Tweeters
100 Watts RMS, 200 Watts Peak, 4 Ohms Impedance
Ø 144 mm, ± 63 mm

QE42

10 cm Coax-Speakers with Grille Frame Set
20 mm Silkdome-Neodymium Tweeters
60 Watts RMS, 120 Watts Peak, 4 Ohms Impedance
Ø 95 mm, ± 53 mm

the
gang
of four



NEW
Q2 | 2012

FACTS

Zum umfangreichen Lautsprecher-Sortiment der neuen QUANTUM QE Lautsprecher-Serie gehören auch die speziellen Korbgrößen für fahrzeugspezifische Einbauöffnungen. Diese Car-Fit Koaxial-Modelle im Spezial-Format bieten auch für Sonderfälle die passende akustische Lösung, wenn bei anderen Speaker-Serien längst Schluss ist. Die sauber abgestimmten QUANTUM QE Lautsprecher stehen - wie auch die anderen Modelle der Serie in Standard-Korbgrößen - für eine durchdachte Materialauswahl und hochwertige Komponenten: Poly-Injection-Membranen in Alu-Look, feinzeichnende Mylar-Hochtöner, resonanzarme Stahl-Körbe und leistungsstarke Ferritmagnete liefern hervorragende Klangresultate bei kompakten Abmessungen.

Mit den verchromten Polplatten und den sehr edel wirkenden Membranen passen diese QE-Modelle perfekt in das ESX QUANTUM Design-Konzept. Die Car Fit Koaxial-Lautsprecher werden ohne Einbaugitter geliefert.

The comprehensive range of the new QUANTUM QE speaker series has being completed by the special basket sizes for car specific installation slots. These special sized coaxial car-fit-models are the applicable acoustic solution for special cases, where other speaker series have nothing to offer for. The properly tuned QUANTUM QE speakers stand, like the other models of this series with standard basket sizes, for an elaborate choice of materials and high value components: poly-injection cones with aluminum look, fine drawing mylar dome tweeters, low resonance steel baskets and powerful ferrite magnet drivers provide outstanding sound performance at compact dimensions.

With the chrome plated t-yokes and the very attracting cones, they match perfect to the whole ESX QUANTUM design concept. The car-fit speakers are not supplied with any grille set.

QE682

15 x 20 cm 2-Way Coax-Speaker with
13 mm Neodymium-Mylar-Tweeter
90 Watts RMS, 180 Watts Peak, 4 Ohms Impedance
Ø 130 x 189 mm, ± 58 mm

QE462

10 x 15 cm 2-Way Coax-Speaker with
13 mm Neodymium-Mylar-Tweeter
70 Watts RMS, 140 Watts Peak, 4 Ohms Impedance
Ø 144 x 89 mm, ± 52 mm

QE120

12 cm 2-Way Coax-Speaker with
13 mm Neodymium-Mylar-Tweeter
80 Watts RMS, 160 Watts Peak, 4 Ohms Impedance
Ø 110 mm, ± 48 mm

QE32

8,7 cm 2-Way Coax-Speaker with
13 mm Neodymium-Mylar-Tweeter
50 Watts RMS, 100 Watts Peak, 4 Ohms Impedance
Ø 80 mm, ± 41 mm



far
more
than expected

NEW
Q2 | 2012

FACTS

Die neuen SIGNUM SL Lautsprecher sind als Ersatz für die werkseitigen Fahrzeug-Lautsprecher ideal und klingen bereits mit der geringen Verstärkerleistung des Autoradios schon sehr gut. Neben guter Abstimmung und ausgewogenem Klangbild wurde vor allem auf Kompaktheit geachtet, was den Einbau in nahezu jedem Fahrzeug möglich macht. Hochtemperaturfeste 25 mm Schwingspulen auf Kaptonträgern, Poly-Injection-Membranen mit Alu-Optik und elastischen Schaumstoffsicken sowie die besonders Platz sparenden, innen liegenden Magnete stehen für feinzeichnende und hochauflösende Musikwiedergabe bei geringer Einbautiefe. Eine herkömmliche große Frequenzweiche wurde gegen kleine separate In-Line Kabelweichen getauscht, jeweils getrennt für Hochtöner und Woofer, die wesentlich einfacher zu installieren sind.

The new SIGNUM SL speakers are perfect for replacing in-vehicle-factory speakers and they even sound very well with the lower amplification power of the head unit. Besides the good adjustment and the well balanced sound, ESX made a point on compactness to assure the installation in almost every vehicle.

High temperature 25 mm Kapton carried voice coils, poly injection cones with aluminum look and elastic foam surrounds and the space saving concealed magnets are standing for a fine drawing and high definition music playback despite shallow dimensions. A conventional huge crossover was replaced by small in-line crossovers, each separated for woofers and tweeters, which are very easily to install.

SL6.2C

16.5 cm 2-Way Component-System with Grillekit
Separate In-Line Crossovers for Midbass and Tweeter
25 mm Silk Dome-Neodymium-Tweeters
100 Watt RMS, 200 Watts Peak
4 Ohms Impedance
Ø 144 mm, ± 45 mm

SL5.2C

13 cm 2-Way Component-System with Grillekit
Separate In-Line Crossovers for Midbass and Tweeter
25 mm Silk Dome-Neodymium-Tweeters
90 Watts RMS, 180 Watts Peak
4 Ohms Impedance
Ø 118 mm, ± 43 mm

SQ6.2T

25 mm Silk Dome-Neodymium-Tweeters
with 12dB In-Line Crossovers, 4 Ohm Impedance,
125 Watts RMS, 250 Watts Peak

SL62

16,5 cm 2-Way Coax-Speaker with Grillekit and 13 mm Mylar-Tweeters
90 Watts RMS, 180 Watts Peak,
4 Ohm Impedance
Ø 144 mm, ± 45 mm

SL52

13 cm 2-Way Coax-Speaker with Grillekit and 13 mm Mylar-Tweeters
80 Watts RMS, 160 Watts Peak
4 Ohm Impedance
Ø 118 mm, ± 43 mm

SL42

10 cm 2-Way Coax-Speaker with Grillekit and 13 mm Mylar-Tweeters
60 Watts RMS, 120 Watts Peak
4 Ohm Impedance
Ø 96 mm, ± 36 mm

shallow but
great
sound



NEW
Q2 | 2012



SPEAKER ACCESSORIES

BTH28A

Ein Paar Kugel-Aufbaugehäuse für 28 mm Hochtöner (z.B. VE6.2T) in blankem Aluminium-Finish.

One pair Bullet Tweeter Housings for 28 mm tweeters (e.g. VE6.2T) in plain Aluminum Finish.

BTH25A

Ein Paar Kugel-Aufbaugehäuse für 25 mm Hochtöner (z.b. SQ6.2T, QX6.2T) in blankem Aluminium-Finish.

One pair Bullet Tweeter Housings for 25mm tweeters (e.g. SQ6.2T, QX6.2T) in plain Aluminum Finish.

BTH25B

Ein Paar Kugel-Aufbaugehäuse für 25 mm Hochtöner (z.b. SQ6.2T, QX6.2T) in schwarz-exloxiertem Aluminium-Finish.

One pair Bullet Tweeter Housings for 25mm tweeters (e.g. SQ6.2T, QX6.2T) in black anodized Aluminum Finish.

the **all** blacks



FACTS

Als superschicke Spielpartner der grandiosen XENIUM Verstärker gehen die gleichnamigen Lautsprecher an den Start. Die XENIUM SERIES bietet insgesamt sechs verschiedene Lautsprechermodelle, die in vielerlei Hinsicht den Endstufen in nichts nachstehen. Mit den glänzenden PP-Membranen in Piano-Finish-Optik und den Hochglanz-Stahlkörben sowie den hochwertigen Lautsprechergittern in dezenter Ausführung, lassen die XE-Speaker optisch keine Wünsche offen und machen besonders in einem schicken Interieur eine gute Figur. Erstklassige Klänge mit herausragender Brillanz bieten die beiden Komponentensysteme in den bewährten 13 cm und 16,5 cm Korbgrößen. Beide Systeme sind jeweils mit fein zeichnenden 25 mm Gewebe-Neodymhochtönern ausgestattet, die sowohl Flush als auch im Aufbaugehäuse zu installieren sind und in 3 Stufen im Pegel angepasst werden können. Dazu gibt es die bestens abgestimmten 12dB Frequenzweichen, welche mit hochwertigen Spulen und Kondensatoren im Gehäuseinnern für die perfekte Trennfrequenz sorgen. Die Einbautiefe der Lautsprecher wurde für eine bessere Verbaubarkeit sehr gering gehalten.

As fancy playfellows of the great XENIUM amps, the new same titled loudspeakers are on the start. The XENIUM SERIES provides all together six different speaker models which don't have to stand back in many relations compared to the amplifiers. With the shiny PP-cones in piano finish and the high glossy painted steel baskets and also the high grade discreet speaker grilles, the XE-speakers convince in all matters with their precious design and cut out a good figure in every fancy interior. Both basket sizes (13 cm and 16,5 cm) of the component systems offer first class sound characteristics with outstanding brilliance. These systems are equipped each with 25 mm fine drawing silk-dome tweeters, which are mountable flush or in angle position and can be operated in 3 level adjustment steps. The well tuned 12dB crossovers, which bear high grade coils and capacitors, ensure the perfect cut-off frequency. The installation depth of the speakers is very low to ensure versatile installation options.

XE6.2C

16.5 cm 2-Way Component-System
100 Watts RMS, 200 Watts Peak, 4 Ohm Impedance
25 mm Silkdom-Neodymium-Tweeter
Ø 140 mm, ± 58 mm

XE5.2C

13 cm 2-Way Component-System
90 Watts RMS, 180 Watts Peak, 4 Ohm Impedance
25 mm Silkdom-Neodymium-Tweeter
Ø 115 mm, ± 46 mm



no
white
noise



FACTS

Wie die Kompos bieten auch die Mehrwege-Lautsprecher der XENIUM SERIES die gleiche schicke Optik, gepaart mit geringen Einbautiefen. Neben den Hochglanzkörben sind die vielseitig einsetzbaren Modelle ebenfalls mit effizienten Magneten und klangneutralen PP-Membranen versehen. Im Hochtonbereich kommen schnelle 13 mm Mylarkalotten zum Einsatz, die für gut ausbalancierten Sound sorgen.

Highlight der Serie ist das bis 250 Watt belastbare Triax-Paar XE693, welches mit einem zusätzlichen 50 mm Mitteltöner für noch bessere Auflösung in den mittleren Tonlagen sorgt. Wie alle XENIUM Modelle werden auch diese Lautsprecher mit Gitterset ausgeliefert.

The fullrange multi-way speakers of the XENIUM SERIES offer like all the XE-components the same fancy outfit paired with low installation depths. Besides the shiny powder-coated baskets, the versatile coaxials and triaxials feature efficient ferrite magnets and sound-neutral PP-cones. Fast 13 mm mylar-dome-neodymium tweeters ensure clear and detailed fullrange sound.

The highlight of the XENIUM range is the 3-way, 250 watts rated triax pair XE693 with an additional 50 mm midrange tweeter, which provides an even better resolution in the mid frequencies. Like all other XENIUM models, the speakers come equipped with a precious grille set.

XE693

15 x 23 cm 3-Way Triax-Speakers with Grillekit and
50/13 mm Mylar-Dome-Neodymium Midwoofers & Tweeters
125 Watts RMS, 250 Watts Peak, 4 Ohms Impedance
Ø 222 x 153 mm, ± 83 mm

XE62

16,5 cm 2-Way Coax-Speakers with
13 mm Mylar-Dome-Neodymium Tweeters
90 Watts RMS, 180 Watts Peak, 4 Ohms Impedance
Ø 140 mm, ± 58 mm

XE52

13 cm 2-Way Coax-Speakers with
13 mm Mylar-Dome-Neodymium Tweeters
80 Watts RMS, 160 Watts Peak, 4 Ohms Impedance
Ø 115 mm, ± 45 mm

XE42

10 cm 2-Way Coax-Speakers with
13 mm Mylar-Dome-Neodymium Tweeters
60 Watts RMS, 120 Watts Peak, 4 Ohms Impedance
Ø 96 mm, ± 44 mm

SIGNUM SUBWOOFERS



good
things
come in threes

FACTS

Mit den preiswerten SIGNUM SX Subwoofern hat der Bassfan den perfekten Einstieg in die Welt der Hochleistungstieftöner. Die Woofer sind mit verwindungssteifen und robusten Aluminium-Gusskörben sowie kräftige Magnetantriebe mit temperaturfesten 50 mm Langhubschwingspulen ausgestattet, wie sie nur bei teureren Subwoofern zu finden sind - und das zu einem perfekten Preis/Leistungsverhältnis. Mit drei Modellen in den gängigen Korbgrößen ist die Serie für alle Selberbauer perfekt geeignet, die nach guter Bassperformance in relativ kleinen Gehäusen suchen.

With the reliable SIGNUM SX subwoofers the bassfan has the perfect introduction to the world of high power subwoofers. The woofers are equipped with rigid and sturdy cast aluminum baskets and powerful magnetic drivers with temperature resistant 50mm long stroke voice coils as they are found only in more expensive subwoofers - and all that with perfect for a price / performance ratio. The three models are available in standard baskets sizes and they are perfect for DIY builders who are looking for good bass performance in relatively small enclosures.

SX1240

30 cm (12") Subwoofer with Die-Cast Basket
500 Watt RMS, 1000 Watt Peak, 4 Ohm Impedance
50 mm Voice Coil, Recommended for 50 L Vented/Bassreflex Enclosures
Ø 282 mm, ± 140 mm

SX840

20 cm (8") Subwoofer with Die-Cast Basket
300 Watt RMS, 600 Watt Peak, 4 Ohm Impedance,
50 mm Voice Coil, Recommended for 18 L Vented/Bassreflex Enclosures
Ø 189 mm, ± 112 mm

SX1040

25 cm (10") Subwoofer with Die-Cast Basket
400 Watt RMS, 800 Watt Peak, 4 Ohm Impedance
50 mm Voice Coil, Recommended for 32 L Vented/Bassreflex Enclosures
Ø 236 mm, ± 127 mm



precious
design
 triple

FACTS

Für die XENIUM XE Serie entwickelten die ESX Ingenieure einen Subwoofer mit völlig neuer Membrangeometrie. Diese neue Polypropylen-Membran bietet neben einer sehr gefälligen Optik darüber hinaus den Vorteil, dass sie durch die eingearbeiteten Design-Elemente zusätzlich Stabilität erhält, welche eine wichtige Voraussetzung für verzerrungsfreie Basswiedergabe ist. Der aufwendig konstruierte Magnetprotector sieht nicht nur gut aus, er schützt auch den Magnetantrieb und Polplatte und ermöglicht dennoch eine optimale Belüftung der Schwingspule im Innern des Subwoofers. Hochwertige Pushpin-Anschlüsse ermöglichen ein einfaches Anschließen der Lautsprecherkabel und sorgen für einen störfreien Signalweg. Die in drei gängigen Korbgrößen erhältlichen Woofer sind ideal für geschlossene und ventilierte Gehäusetypen.

ESX engineers developed for the XE XENIUM series a subwoofer with an entirely new membrane geometry. This new polypropylene cone offers besides a very pleasing appearance also a high stability by the by the incorporated design elements, which is very important for distortion-free bass performance. The elaborately designed magnetic protector not only looks good, it also protects the magnet driver and the pole piece and ensure an excellent ventilation for the voice coil inside the subwoofer construction. High quality push-pin connectors allow an easy connection of speaker cables and ensure a trouble-free signal path. The three woofers (available in the standard basket sizes) are perfect for sealed and vented housing types.

XE1240

30 cm (12") Subwoofer with Steel Basket
 300 Watt RMS, 600 Watt Peak
 4 Ohm Impedance
 Ø 281 mm, ± 138 mm

XE1040

25 cm (10") Subwoofer with Steel Basket
 250 Watt RMS, 500 Watt Peak
 4 Ohm Impedance
 Ø 232 mm, ± 124 mm

XE840

20 cm (8") Subwoofer with Steel Basket
 200 Watt RMS, 400 Watt Peak
 4 Ohm Impedance
 Ø 183 mm, ± 102 mm

bass
with
style



FACTS

Die SIGNUM SXB Bandpass-Systeme sind die Flaggschiffe im ESX Subbox-Programm. Die Kraftpakete überzeugen durch kompromisslos gute Auswahl hochwertiger Bauteile und durchdachter, gut aufeinander abgestimmter Komponenten. So sind sie mit hoch belastbaren Gusskorb-Subwoofern und verchromten Polplatten bestückt, die mit kräftigen Doppel-Ferrit-Magneten und Langhubschwingspulen die Voraussetzungen für tiefen und verzerrungsfreien Sound bis zu höchsten Pegeln gewährleisten. Auch optisch haben die massiven Bandpass-Systeme einiges zu bieten: Die schwarzen Acryl-Seitenteile in Pianolack-Optik, die weiße LED-Beleuchtung und der edle Logostick komplettieren den hochwertigen Auftritt.

ESX Bassreflexboxen waren schon immer für ihren sauberen und unverfälschten Sound bekannt. Sie lassen sich über einfache Weicheneinstellungen am Amp klanglich problemlos in Audio-Systeme integrieren und erreichen eine wuchtige und dynamische Basswiedergabe. Die SE Bassreflex-Systeme verfügen über leistungsstarke Doppelmagnet-Subs mit großen 50 mm Schwingspulen und einer extra verlängerten Wickelhöhe, damit hohe Auslenkungen linear und kompressionsfrei wiedergegeben werden. Die formschönen und dezenten Gehäuse im Trapezstyle mit abgerundeten Kanten passen hervorragend in jeden Kofferraum und liefern auch mit kleinen Verstärkern schon einen beachtlichen Schalldruck.

The SIGNUM SXB bandpass-systems are the absolute flagships in ESX subbox range. The power plants convince with uncompromising high quality materials selection and elaborated, well-balanced components function. They come equipped with high grad die-cast subwoofers with chromed pole-plates, which set together with the strong dual magnets and long excursion voice coils the ground for true deep and clean bass up to highest SPL-levels. In the same way the visual appearance of these massive bandpass systems is attracting: The black acrylic side panels in piano-finish, the white LED-illumination and the precious logo embroidery complete the very attractive appearance.

ESX bassreflex systems have always been known for their proper and accurate sound. They are easy to integrate in any car audio system with rather simple crossover settings on the amplifier and deliver tight and very dynamic bass performance for every trunk. The ESX SIGNUM SE bassreflex systems feature built-in powerful subwoofers with dual-stacked magnets and large 50 mm long stroke voice coils with extra long winding heights to guarantee a linear and compression-free bass sound. The elegant and discreetly trapezoid styled SIGNUM SE enclosures with rounded edges fit perfectly in any car trunk and deliver even with small amplifiers a considerable sound pressure.

SXB402

30 cm (12") Bandpass-System
300 Watt RMS, 600 Watt Peak
4 Ohm Impedance
55 x 39 x 50/30 cm

SXB302

25 cm (10") Bandpass-System
250 Watt RMS, 500 Watt Peak
4 Ohm Impedance
48 x 35 x 42/27 cm

SE300

30 cm (12") Bassreflex-System
300 Watt RMS, 600 Watt Peak
4 Ohm Impedance
38 x 39 x 50/30 cm

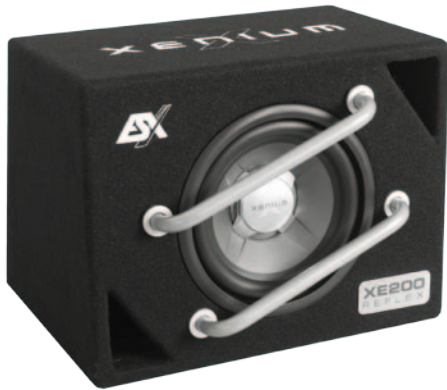
SE250

25 cm (10") Bassreflex-System
250 Watt RMS, 500 Watt Peak
4 Ohm Impedance
35 x 35 x 44/27 cm

SE200

20 cm (8") Bassreflex-System
200 Watt RMS, 400 Watt Peak
4 Ohm Impedance
31 x 31 x 39/24 cm





the all
new
x-factor



FACTS

Mit der XENIUM XE SERIES ergänzt ESX das Lieferprogramm um drei sehr hochwertige und schicke Bassreflexboxen. In den drei Gehäusesystemen kommen die neu entwickelten XENIUM XE Subwoofer zum Einsatz, die sowohl klanglich und optisch optimal zu den Bassreflexgehäusen passen. Die moderne Optik der Subs setzt sich mit den großen Schutzbügeln und den diagonal angeordneten Bassreflexkanälen beim Gehäusedesign fort. So setzen sich die XENIUM XE Boxen mit ihrem perfekten Klang an die Spitze des derzeit im ESX angebotenen Bassreflexprogramms. Die XE300 mit 30 cm Subwoofer konnte im Car & Hifi 6/2011 Vergleichstest auftrumpfen und erklomm das Siegertreppchen als Testsieger mit der Spitzennote 1,3 in der Oberklasse.

With the XE SERIES XENIUM ESX complements the product range with three very high quality and stylish bass reflex enclosures. In the three bass reflex systems, the newly developed XE XENIUM subwoofers are used, which perfectly fit sonically and visually into the bass reflex enclosures. The modern design is perfected by the costly metal bars and the diagonal located reflex ports, which were ideally tuned to match the subwoofer specifications. The new XENIUM XE boxes with their perfect sound are the best choice in the current ESX vented box range. The XE300 with 30cm subwoofer could trump comparison test in Car & Hifi 06/2011 and climbed the podium as the test winner with a top grade of 1.3 in the upper class.

XE300

30 cm (12") Single-Bassreflex-System
 300 Watt RMS, 600 Watt Peak
 4 Ohm Impedance
 50 x 39 x 39/30 cm

XE250

25 cm (10") Single-Bassreflex-System
 250 Watt RMS, 500 Watt Peak
 4 Ohm Impedance,
 45 x 35 x 35/27 cm

XE200

20 cm (8") Single-Bassreflex-System
 200 Watt RMS, 400 Watt Peak
 4 Ohm Impedance
 39 x 30 x 31/24 cm



thunder
from
below



NEW
Q2 | 2012

FACTS

Mit dem neuen QUANTUM Aktiv-Subwoofer-System in Flachbauweise bietet ESX die Tiefton-Lösung für ein extrem kleines Platzangebot. Das sehr schlank aufgebaute Gehäuse mit einem integriertem Spezialwoofer und einem echten Class A/B Verstärker ist optimal für Kleinwagen, Sportcoupés und Cabrios und findet überall einen Platz, sei es unter oder hinter dem Sitz oder in einem Staufach im Kofferraum.

Der aus einem Stück Aluguss bestehende Kühlkörper besitzt hervorragende Kühleigenschaften und lässt den Amp im Innern nicht heiß laufen. Das Aktiv-System hat alles an Bord was für eine zusätzliche Portion Bass im bereits installierten Audiosystem sorgt und mit den eingebauten Hochpegel-eingängen ist es sehr leicht in jede Werksanlage zu integrieren. Mit der beleuchteten Pegelfernbedienung kann das Q200A vom Fahrersitz aus ferngesteuert werden.

With the new QUANTUM shallow active subwoofer system offers ESX the bass solution for extremely small space. The very slim built enclosure with an integrated special woofer and a true class A/B amplifier is ideal for small cars, sports coupes and convertibles and finds a place everywhere, if it's under or behind the seat or in a compartment in the trunk.

The one-piece cast aluminum heat sink possesses excellent cooling characteristics and ensure that the amp inside is not overheating. The active system has everything on board which provides an extra portion of bass in the already-installed audio system and with the built-in high-level inputs, it is very easy to enhance every factory system. With the illuminated remote control the bass level of Q200A can be controlled out of the driver's seat.

Q200A

1 x 100 Watts RMS
1 x 200 Watts MAX
Bass Boost 0 – 12 dB
Subsonic Filter 15-45 Hz
Lowpass Filter 40 – 250 Hz
Phase Shift Switch 0° / 180°

Heavy Duty Die-Cast Heatsink
Real Class A/B Amplifier
Remote Controller with Knob-Illumination
High Level Input
220 x 75 x 320mm

NEW
Q1 | 2012

power
back
up

FACTS

Pufferkondensatoren, auch bekannt als Power Caps, stellen eine sehr wichtige Komponente innerhalb eines leistungsstarken Car Audio Systems dar. Die immer leistungshungrigere Bordelektronik von neueren Fahrzeugen lässt meist keine große Leistungsreserven für die Verstärker übrig und so kann beispielsweise beim Einschalten der Klimaanlage oder der Sitzheizung die Bordspannung plötzlich unter 10 Volt fallen, bis sich das Bordnetz nach einer Weile stabilisiert. Diese „Drop Downs“ machen sich dann sofort auch als Leistungsaussetzer in der Musikwiedergabe bemerkbar, wenn z.B. der Bass und die tieferen Frequenzen kurzzeitig aussetzen. Dies kann auch umgekehrt geschehen, wenn der Verstärker einen sehr intensiven und bass-starken Abschnitt in einem Song wiedergibt kann dies Aussetzer in der Bordspannung verursachen und zum Beispiel das Abblendlicht des Fahrzeugs zum Flackern bringen.

Aus diesen Gründen ist bei Soundanlagen oberhalb der 500 Watt Grenze ein Pufferkondensator unabdinglich, denn dieser speichert und puffert die Spannung und versorgt bei Spannungsabfällen den Verstärker mit der nötigen Power. Dadurch wird das Bordnetz geschont und die Musikwiedergabe nicht gestört. Power Caps werden in der Regel einfach zwischen Fahrzeugbatterie und Verstärker angeschlossen. ESX bietet deshalb drei Power Cap Modelle in unterschiedlich Kapazitäten, welche für den Betrieb mit ESX Verstärkern bestens geeignet sind und für eine stabile Spannung im Fahrzeug sorgen.

Power capacitors represent a very important component within a high-performance car audio system. The increasingly power-hungry board electronics of newer vehicles allow usually no large power reserves for the amplifiers and when you turn the air conditioning or seat heating the system voltage suddenly drops below 10 volts until the electrical system stabilizes after a while. These „drop downs“ make themselves immediately noticeable as power interruptions in the music playback and the bass and lower frequencies skips temporarily. This can also happen vice versa, if the amplifier reproduces a very intense and strong bass section in a song, this can cause dropouts in the on-board voltage and the headlights start to flicker.

For these reasons, it is indispensable to use a power capacitor for sound installations above the 500 watt limit, because this device stores and buffers the voltage and supply the amplifier with the necessary power during voltage drop downs. Then, the electrical system is protected and music playback is not disturbed. Power Caps are usually just between the vehicle battery and amplifier. ESX therefore offers three Power Cap models in different capacities, which are perfectly designed for use with ESX amplifiers and provide a stable power in your vehicle.

XE1200C

Power Capacitor, Capacity 1.2 Farad
Operating voltage 11 - 16 V DC
Operating temperature -40 ~ 80° C
Digital voltmeter display with 3 digits
Remote-Turn-On Terminal
Mounting accessories
Ø 76 mm x 280 mm

XE2000C

Power Capacitor, Capacity 2.0 Farad
Operating voltage 11 - 16 V DC
Operating temperature -40 ~ 80° C
Digital voltmeter display with 3 digits
Remote-Turn-On Terminal
Mounting accessories
Ø 76 mm x 325 mm

SE1000C

Power Capacitor, Capacity 1.0 Farad
Operating voltage 12 - 16V DC
Operating temperature -20 ~ 60° C
Digital voltmeter display with 3 digits
Mounting accessories
Ø 76 mm x 260 mm



let's
stay
connected

AMPLIFIER WIREKITS

SX35WK

- Amplifier Installation Kit < 2000 Watts
- 1 x 35 mm² Power Cable (red)
0,12 mm Strands, ø 12 mm, 5 m
- 1 x 35 mm² Ground Cable (grey),
0,12 mm Strands, ø 12 mm, 1 m
- 1 x RCA twisted Stereo Audio Cable (grey),
double shielded, molded Jacks, 5 m
- 1 x 0,5 mm² Remote-Wire, 5 m
- 1 x Mini-ANL Fuseholder with
150A Mini-ANL Fuse

SX25WK

- Amplifier Installation Kit < 1500 Watts
- 1 x 25 mm² Power Cable (red),
0,12 mm Strands, ø 10 mm, 5 m
- 1 x 25 mm² Ground Cable (grey),
0,12 mm Strands, ø 10 mm, 1 m
- 1 x RCA twisted Stereo Audio Cable (grey),
double shielded, molded Jacks, 5 m
- 1 x 0,5 mm² Remote-Wire, 5 m
- 1 x Mini-ANL Fuseholder with
100A Mini-ANL Fuse

SX10WK

- Amplifier Installation Kit < 1000 Watts
- 1 x 10 mm² Power Cable (red)
0,12 mm Strands, ø 6,7 mm, 5 m
- 1 x 10 mm² Ground Cable (grey),
0,12 mm Strands, ø 6,7 mm, 1 m
- 1 x RCA twisted Stereo Audio Cable (grey),
double shielded, molded Jacks, 5 m
- 1 x 0,5 mm² Remote-Wire, 5 m
- 1 x Mini-ANL Fuseholder with
60A Mini-ANL Fuse

AUDIO INTERCONNECTION

SX5RCA

- 1 x RCA twisted Stereo Audio Cable (grey),
double shielded, molded Jacks, 5 m
- 1 x 0,5 mm² Remote-Wire, 5 m

SX4BLT

- Balanced Line Transmitter for 4-Channel-Amplifiers
with 2 Gain Controllers, incl. 2 x 5 m Cable

SX2BLT

- Balanced Line Transmitter for 2-Channel-Amplifiers
with 1 Gain Controllers, incl. 5 m Cable

BALANCED LINE TRANSMITTER

Die SX Balanced Line Transmitter sind spezielle Konverter zur symmetrischen Signalübertragung. Der Verstärker muss dazu die passenden Anschlüsse (6-pin Mini-DIN) haben.

The SX Balanced Line Transmitters are special converters which provide symmetrical audio signals. Appropriate input jacks (6-pin Mini-DIN) at the amplifier are required.

picture
perfect
vision



LCD / TFT MONITORS

VM702C

17,8 cm /7") TFT/LCD 16:9 Car Monitor
 Swivel Display
 Stand-alone or Headrest Installation
 Resolution 1400 x 234 px
 Resolution RGB 480 x 234 px
 Contrast Ratio 300:1
 Brightness 350cd/m2
 Viewing Angle Vertical 160°, Horizontal 160°
 PAL/NTSC Auto Mode
 On Screen Display Control
 AV1 & AV2 Inputs
 2 Loudspeakers on Rearside
 Headphone & AV Inputs on Front Panel
 Full Function Remote Control
 Infrared Function
 Separate Distribution Block
 In-Ear Headphone
 Mounting Bracket & Cable Kit

VM701S

17,8 cm /7") TFT/LCD 16:9 Car Monitor
 Stand-alone or Headrest Installation
 Resolution 1400 x 234 px
 Resolution RGB 480 x 234 px
 Contrast Ratio 300:1
 Brightness 350cd/m2
 Viewing Angle Vertical 160°, Horizontal 160°
 PAL/NTSC Auto Mode
 On Screen Display Control
 V1 & V2 Inputs
 2 x Full Function Remote Control
 Mounting Bracket & Cable Kit

VM581S

14,7 cm (5,8") TFT/LCD 16:9 Car Monitor
 Stand-alone or Headrest Installation
 Resolution 1200 x 234 px
 Resolution RGB 480 x 234 px
 Contrast Ratio 300:1
 Brightness 350cd/m2
 Viewing Angle Vertical 160°, Horizontal 160°
 PAL/NTSC Auto Mode
 On Screen Display Control
 Full Function Remote Control
 Infrared Function for IR-Headphones
 Separate Distribution Block
 2 AV Signal Inputs & 1 AV Output
 Mounting Bracket & Cable Kit



CAR AUDIO SYSTEMS

ESX is a brand of Audio Design GmbH
Am Breilingsweg 3 · D-76709 Kronau/Germany
Tel. +49(0)7253 - 9465-0 · Fax +49(0)7253 - 946510
www.esxaudio.de - www.audiodesign.de
©2012 Audio Design GmbH, All Rights Reserved

