



IGEL TECHNOLOGY

Thin Client Software & Hardware



IGEL Zero
Universal Desktops
Universal Desktop Converter
Universal Management Suite
Universal MultiDisplay
Universal Customization Builder
High Availability
Shared WorkPlace



Many functions. One device.

ÜBER 20 JAHRE THIN CLIENT-KOMPETENZ UND MEHR ALS 1 MILLION VERKAUFTE GERÄTE

IGEL Technology ist einer der weltweit am schnellsten wachsenden Hersteller von Thin und Zero Client Lösungen und laut IDC in diesem Segment seit Jahren deutscher Marktführer sowie die Nummer drei in Europa und der Welt. IGEL ist mit Tochterfirmen und Niederlassungen in rund 15 Ländern persönlich vor Ort und wird über ein weltweites, zuverlässiges Partnernetzwerk aus über 1.000 geschulten Systemhäusern sowie rund 3.000 weiteren Resellern in mehr als 50 Ländern vertrieben. Mehr als zehntausend Unternehmen, Verwaltungen und öffentliche Einrichtungen weltweit nutzen IGEL, darunter internationale und große Unternehmen wie Basler Versicherungen, Daimler, DAK, Deutsche Börse Systems und HSBC. Und auch kleine und mittelständische Firmen profitieren von den großen Einspar- und Sicherheitspotentialen der IGEL Hard- und Softwarelösungen.



2

ENTWICKLUNG & DESIGN „MADE IN GERMANY“

Unsere Thin und Zero Clients entwickeln wir an unserem süddeutschen Standort Augsburg. Technik- und Partner-Support sind am Hauptstandort Bremen sowie in Australien, Belgien, China, Frankreich, den Niederlanden, Österreich, Schweden, der Schweiz, Singapur, dem Vereinigten Königreich und den Vereinigten Staaten angesiedelt. In unseren eigenen europäischen, amerikanischen und asiatischen Vertriebs- und Logistikzentren werden die Thin und Zero Clients unmittelbar vor dem Versand montiert, mit der aktuellsten Firmware ausgestattet und getestet. Das integrierte Qualitäts- und Umweltmanagementsystem nach ISO 9001 und 14001 begleitet dabei sowohl den Entwicklungs- als auch den Fertigungs- und Vertriebsprozess. Auf diese Weise gewährleisten wir modernste Technologie mit hoher Qualität und erstklassigem Service aus einer Hand.

UMFASSENDE TECHNISCHE SUPPORT UND BIS ZU 5 JAHRE GARANTIE

Kunden mit registrierten IGEL Clients erhalten kostenlos fünf Jahre (UD2, UD3, UD5) bzw. drei Jahre (IZ1, IZ2, IZ3, UD9, UD10) Garantie sowie einen kostenlosen deutsch- und englischsprachigen Support durch qualifizierte Techniker. Darüber hinaus sorgen rund 1.000 Authorized IGEL Partner (AIP) weltweit für kompetente Unterstützung.



Titelseite: v.l. IGEL UD10, UD3 und UD5
Diese Seite: IZ3/UD3

MEHR ALS SOFTWARE UND HARDWARE!

IGEL bietet weit mehr als nur Software und Hardware. Unsere Produkte werden durch zahlreiche Serviceleistungen ergänzt, die unseren Kunden und Partnern echte Mehrwerte bieten. Darüber hinaus eröffnet unser umfangreiches Trainingsprogramm die Möglichkeit, unsere Systeme und Tools noch zeitsparender und effizienter einzusetzen

PRESALES-SERVICES

- ▶ Presales-Techniker unterstützen Sie während der Testphase entweder vor Ort oder über eine Hotline.
- ▶ Partner Account Manager und Key Account Manager, die auf die Anforderungen Ihrer Branche spezialisiert sind, stehen für Client-Hardware- und Softwareberatung zur Verfügung.

BEREITSTELLUNGSSERVICES

- ▶ Lokale Montage von Thin Clients in Europa, Nordamerika und Asien.
- ▶ Qualitätskontrolle kurz vor der Auslieferung, unverzügliche Lieferung.
- ▶ Inventaretiketten oder personalisierte Kundenaufkleber können vor der Auslieferung angebracht werden.
- ▶ Direkte Lieferung an den gewünschten Ort. (Schnelle Lieferung in nahezu jedes Land weltweit.

AFTERSALES-SERVICES

- ▶ Kostenfreier qualifizierter E-Mail-Support durch spezialisierte IGEL Thin Client-Support-Zentren in Europa, den USA, China und Singapur.
- ▶ Kontinuierliche Entwicklung von Firmware-Updates kostenfrei zum Download.
- ▶ Kostenfreie Firmware-Pflege der Universal Desktop Thin Client-Serien bis drei Jahre nach Ablauf der Produktlebensdauer.
- ▶ IGEL übernimmt die ordnungsgemäße Entsorgung alter Hardware (WEEE in der EU).
- ▶ Lokaler Reparaturservice / RMA z. B. in China, Niederlande, Deutschland, USA, u. a.

TRAINING

- ▶ Das IGEL Official Curriculum (IOC) bietet verschiedene Kurse für unterschiedliche Kenntnisstufen an.
- ▶ Know-how aus erster Hand für die Bereiche Design, Bereitstellung und Administration von IGEL Client-Umgebungen.
- ▶ Zielgruppengerechte Trainings für Partner, Kunden sowie Architekten & Berater.
- ▶ Verschiedene Trainingstypen für Ihre individuellen Bedürfnisse: Trainergeführte Kurse, Individualkurse oder Webinare.



DER IGEL UNIVERSAL DESKTOP

Unsere Universal Desktop-Serien bieten Ihnen bestmögliche Konnektivität zu einem optimalen Preis-Leistungsverhältnis. Gleichzeitig profitieren Sie von einem vielfältigen Einsatzspektrum durch besondere Hardwareoptionen, bestem Anwenderkomfort und einer hohen Sicherheit. Im Vergleich zu herkömmlichen Thin Clients vergrößert sich das dadurch erzielbare Einsparpotential sowie die Einsatzdauer der Geräte. Weitere Stärken der IGEL Universal Desktops sind die effiziente Verwaltung der Thin Clients sowie deren niedrige Energie- und Betriebskosten.

Die Firmware unserer IGEL Universal Desktops beinhaltet eine Vielzahl an integrierten Protokollen, Softwaretools und -clients. Damit können Sie Ihre Anwender zuverlässig und sicher direkt auf unterschiedlichste zentrale IT-Infrastrukturen zugreifen lassen. Dazu zählen zum einen klassische Server Based Computing-Umgebungen (Microsoft Remote Desktop Services, Citrix XenApp), zum anderen virtuelle Desktop-Umgebungen (VMware Horizon, Citrix XenDesktop, Red Hat Enterprise Virtualization oder Microsoft VDI-Suite) sowie Cloud Hosted Applications. Die Softwarekonnektivität der IGEL Universal Desktops macht aber auch nicht vor Legacy-Hostsystemen Halt und gestattet neben Java- oder Web-basierten Applikationen auch direktes Multimedia-Streaming oder VoIP via Thin Client und Headset (Softphone).

CITRIX®
READY

Microsoft Partner

Gold OEM
Gold Application Development

vmware®
READY

END-USER
COMPUTING

DIE IGEL UNIVERSAL DESKTOP-VORTEILE

- ▶ **Niedrige Investitionskosten:** Keine unnötige Hardware (Modulare Schnittstellen, Managementlösung kostenfrei)
- ▶ **Niedrige Betriebskosten:** Energieeffiziente Hardware; intuitive Managementlösung; keine Lizenz- oder Updatekosten; lange Einsatzdauer (3 Jahre Firmware-Updates nach End-of-Life für die UD Serien, kostenfreie 5-jährige Garantie für die Serien UD2, UD3, UD5)
- ▶ **Mehr Sicherheit – geschlossene Systeme:** Mit der read-only Linux Firmware lassen sich die USB-Ports selektiv nur für bestimmte Peripheriegeräte freischalten. Für eine sichere Zweifaktor-Authentifizierung, Personalisierungslösungen oder Single-Sign-on unterstützen sämtliche UD-Modelle Smartcard-Reader sowie ausgewählte USB-Token-Lösungen.
- ▶ **Kostenfreier technischer Support,** kostenlose Updates und Service (während der Garantiezeit), weltweites Netzwerk an zertifizierten Partnern.
- ▶ **Hohe Einsatzflexibilität:** Umfassende Konnektivität für Peripheriegeräte sowie zentrale IT-Systeme, Web-, VoIP- und Multimediaanwendungen
- ▶ **Hohe Zukunftssicherheit:** Hohe Prozessor- und Grafikleistung; große RAM- und Flashspeicher; laufende Weiterentwicklung der Firmware inklusive Technologie- und Sicherheitsupdates
- ▶ **Bester Anwenderkomfort:** Erstklassige Verarbeitung, stabile Firmware, hohe Performance durch direkten Zugriff auf serverbasierte Anwendungen, virtuelle Desktops oder Cloud-basierte Applikationen; lüfter- und geräuschlos; minimale Abwärme



Diese Doppelseite: v. l. IGEL UD5 und IZ1

ZERO CLIENTS – THE IGEL WAY

Die neuen IGEL Zero Clients für Citrix HDX, Microsoft RDS/ RemoteFX oder VMware Horizon liefern ein echtes Zero Client-Erlebnis zum günstigen Preis vermeiden aber Zero Client typische Beschränkungen wie sie bei anderen Herstellern auftreten, wie z.B. keine Update-Möglichkeit, fehlendes Management und mangelnder Support.

IGEL liefert spezialisierte Zero Clients ohne Kompromisse, d.h. optimiert für je eine der drei führenden Virtualisierungslösungen, und das mit kostenlosem Support. Durch den Appliance Mode booten die Zero Clients schnell und direkt in die jeweilige VDI Session wie Citrix XenDesktop oder VMware Horizon.

Erleben Sie „Zero Touch Deployment“ durch regelbasierte Konfiguration beim Roll-out. Reduzieren Sie den Managementaufwand durch profilbasiertes, automatisches Remote Management aller Einstellungen auf nahezu null. Für Sie heißt das „Null“ lokales Management.

IGEL Zero Clients sind zukunftssicher. Durch kostenlose Updates erhalten Sie bei Bedarf Zugriff auf neue Funktionalitäten. Und sollten Sie sich später einmal für einen Wechsel der VDI-Lösung entscheiden, dann ist das kein Problem. Mit einer UD-Upgrade-Lizenz machen Sie Ihre vorhandene IGEL Zero Client-Hardware fit für den Zugriff auf andere VDI-Lösungen.

VORTEILE DER IGEL ZERO CLIENTS

- ▶ **Niedrige Investitionskosten:** Spezialisierte Zero Clients, optimiert für Citrix HDX, Microsoft RDS/RemoteFX oder VMware Horizon, mit bester Benutzererfahrung
- ▶ **Niedrigster Administrationsaufwand** durch „Zero Touch Deployment“ und keine Notwendigkeit für lokales Management
- ▶ **Preiswerte, kosteneffiziente** Desktop-Lösung
- ▶ **Zukunftssicher** durch kostenlose Firmware-Updates und einen Upgrade-Pfad zu anderen VDI-Lösungen
- ▶ **3 Jahre Hardware Garantie**



Universal Desktop Converter 2 (UDC2)



NEU: Zusätzliche Grafiktreiber und verbesserter WiFi-Support

PROFIL

Der Software Thin Client IGEL Universal Desktop Converter 2 (UDC2) stellt eine vollwertige Alternative zur klassischen Thin Client-Hardware dar. Die Software wird als Betriebssystem auf PCs, Notebooks und ausgewählten Thin Clients installiert und macht aus der verwendeten Hardware einen leistungsfähigen Software basierten und universell einsetzbaren Thin Client für den sicheren Zugriff auf fast alle zentralisierten IT-Infrastrukturen. Die Nutzer erhalten einen stabilen und zuverlässigen Zugang zu Cloud Computing Services, Server Based Computing (SBC)-Anwendungen und virtualisierten Desktops (VDI). Neben der zentralen Fernadministrierbarkeit durch die im Lieferumfang enthaltene Managementsoftware UMS werden dadurch auch die lokalen Betriebssysteme vereinheitlicht und standardisiert und das bei sehr geringen einmaligen Anschaffungskosten.

6

EIGENSCHAFTEN UND VORTEILE

- ▶ **Kostengünstig, keine zusätzlichen Hardwarekosten**
Verlängerung der Lebensdauer vorhandener bzw. abgeschriebener Desktop-Hardware
- ▶ **Zugriff auf zentrale IT-Infrastrukturen, wie z.B. SBC, VDI, Cloud Computing Services**
Zukunftssichere Desktop Thin Client-Lösung
- ▶ **IGEL Universal Management Suite im Lieferumfang enthalten**
Effiziente, sichere und standortunabhängige Fernadministration aller Geräte. Einheitliches Management von PC- und Notebook-Plattformen und aktuellen IGEL Thin Clients
- ▶ **Vereinheitlichung** der Desktop-Betriebssysteme auf PCs und Thin Clients

PCS UND THIN CLIENTS GEMEINSAM VERWALTEN

Schnell und sicher – einheitliches und zentrales Remote Management gemischter Hardware-Installationen mit der **IGEL Universal Desktop Converter Software (UDC)** und der Administrationssoftware **Universal Management Suite (UMS)**. Die gemeinsame Verwaltung von PC-, Notebook- und Thin Client-Hardware zu einer einheitlichen IGEL Universal Desktop-Infrastruktur wird so umgehend ermöglicht. Nach dem Booten und der Bestätigung durch den Nutzer ist die Software einfach installiert und als neues Betriebssystem intuitiv bedienbar.



INSTALLATION

Die Installation ist über vier Wege möglich:



DVD-Installation
ISO Datei vom IGEL UDC
oder IGEL FTP Server



USB-Installation
UDC2Stick vom IGEL UDC
oder IGEL FTP Server



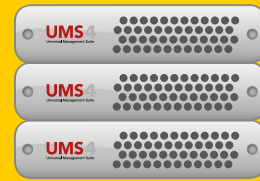
UDC Token
Installation



IGEL UDC Deployment Appliance
„PXE-Server“ mit Web GUI

LIZENZVERTEILUNG

Der UDC-Token enthält neben der Software auch die Lizenz (SIM Card), welche alternativ ebenso über den UMS-Server verteilt werden kann.



IGEL UMS-Server

7

UNTERSTÜTZTE HARDWARE

THIN CLIENTS

Thin Client-Hardware anderer Hersteller, die von IGEL getestet und unterstützt wird:

Acer

- ▶ Veriton N260G
- ▶ Veriton N281G
- ▶ Veriton N2110G

Dell / Wyse

- ▶ C90LE
- ▶ C90LEW
- ▶ R50L
- ▶ D50D

Advantech-DLoG

- ▶ MTC 6

Fujitsu

- ▶ Futro S500
- ▶ Futro S550
- ▶ Futro S550-2
- ▶ Futro S700
- ▶ Futro S900

Samsung

- ▶ TC190
- ▶ TC240

HP

- ▶ t5545
- ▶ t5565
- ▶ t5630w
- ▶ t5730
- ▶ t5735
- ▶ t5745
- ▶ t510
- ▶ t610

PCS

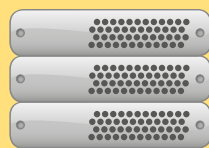
Nutzen Sie Ihre bereits vorhandene PC-Hardware (HP, Dell etc.) und machen Sie diese zu einem zuverlässigen und sicheren IGEL Universal Desktop.



VERWALTUNG

der Hardware- und Sessionsettings

IGEL Universal
Management Server
und Datenbank
(Windows und Linux)



IGEL Universal
Management
Console
(Java)

SPEZIFIKATIONEN IGEL UDC

SYSTEMANFORDERUNGEN

RAM	1 GB
Flash-/HDD-Memory (IDE, USB oder SATA)	1 GB
BIOS-Anforderungen	USB-Boot Unterstützung, Alternative: DVD-Boot Unterstützung
Minimalanforderungen Microsoft RemoteFX	CPU ≥ 800 MHz, SSE2 Support

UNTERSTÜTZTE THIN CLIENTS

Unterstützte Plattformen	Acer Veriton N260G / N281G / N2110G Advantech-DLoG MTC 6 DELL / Wyse C90LE / C90LEW / R50L / D50D Fujitsu Futro S500 / Futro S550 / Futro S550-2 / Futro S700 / Futro S900 HP t5545 / t5565 / t5630w/ t5730 / t5735 / t5745 / t510 / t610 Samsung TC190 / TC240
Eigenschaften	Vollständige Treiberunterstützung, ACPI-Unterstützung

UNTERSTÜTZTE PCs

Unterstützte Plattformen	Standard x86-kompatible PC-Hardware
Eigenschaften	Treiberunterstützung: <ul style="list-style-type: none">▶ Storage Controller (IDE/SATA)▶ Network Controller▶ Grafikkarte (nur VESA Modus)▶ keine Unterstützung für Multimedia Redirection mit VMware View▶ Soundkarte (eingeschränkte Unterstützung)▶ kein Power-Management

ERHÄLTICHE KOMponentEN

UDC Token (USB)	Installationsmedium, keine Lizenz enthalten
UDC LX	Lizenz, Token nicht enthalten

WARUM SOFTWARE THIN CLIENTS EINSETZEN?



- ▶ keine zusätzlichen Hardwarekosten, **kostengünstig** in der Anschaffung
- ▶ **setzt sofort Mittel** im IT-Budget frei, die für andere Investitionen genutzt werden können
- ▶ **ermöglicht die schrittweise Einführung** von SBC und VDI (Virtual Desktops)
- ▶ effiziente, sichere und standortunabhängige **Fernadministration** der Geräte
- ▶ **einheitliches Management** von PCs, Notebooks und Thin Clients
- ▶ **drastische Reduzierung** des Desktop-**Administrationsaufwands**
- ▶ **verlängert die Nutzungsdauer** neuer und vorhandener Hardware
- ▶ **zukunftsichere, Update-fähige** Desktop Thin Client-Lösung
- ▶ **standardisierte Benutzeroberfläche** in gemischten PC- und Thin Client-Infrastrukturen

Shared WorkPlace (SWP)



FEATURES

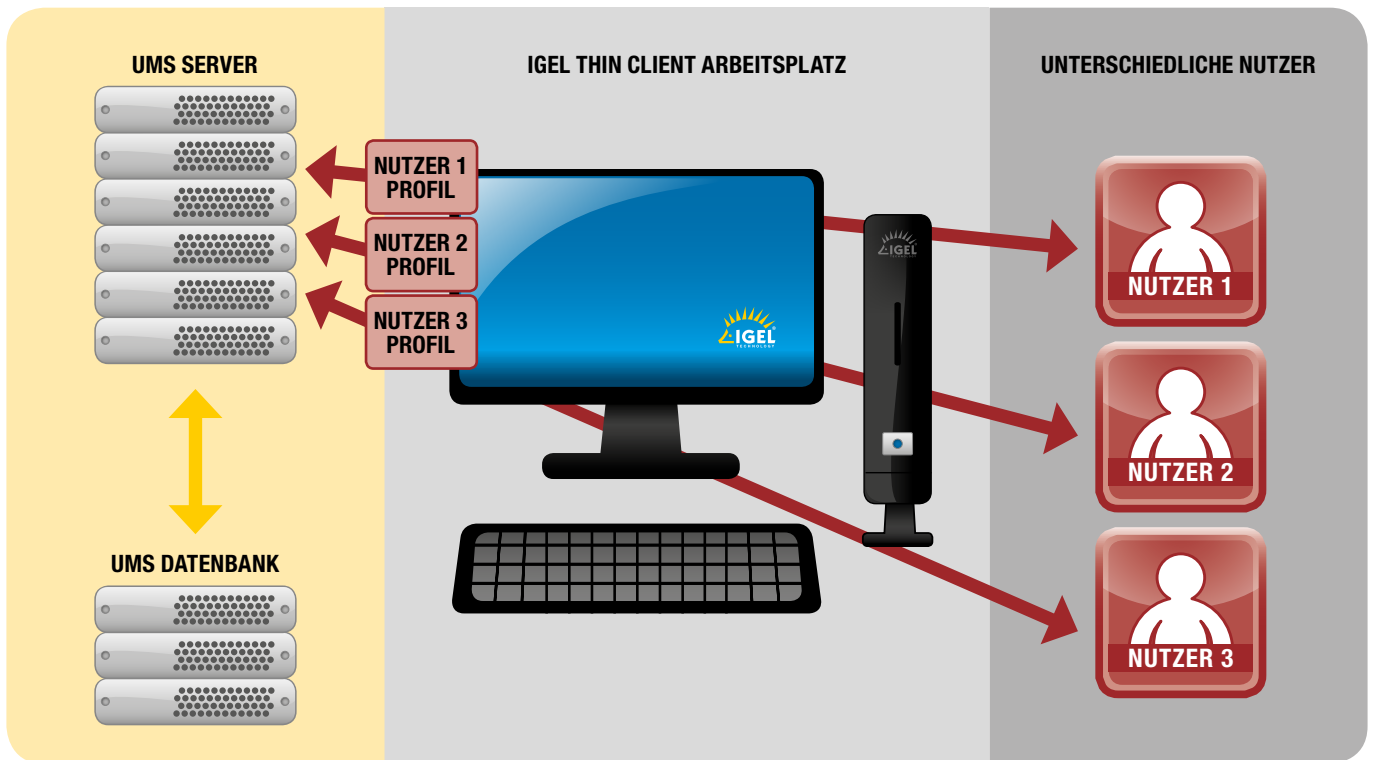
- ▶ Ermöglicht die nutzerabhängige Konfiguration der Thin Clients anhand von Einstellungsprofilen
- ▶ Eingestellt werden können beispielsweise Sitzungstypen oder Mauseinstellungen für Rechts- und Linkshänder

TYPISCHE EINSATZBEREICHE

- ▶ Schichtarbeitsplätze oder auch Callcenter, an denen unterschiedliche Anwender an einem Arbeitsplatz unterschiedliche Settings benötigen (z.B. Tastatursprache, Mauseinstellungen für Rechts- und Linkshänder, Sitzungstypen)
- ▶ Roaming-Umgebungen, in denen die Anwender häufig den IT-Arbeitsplatz wechseln, wie zum Beispiel in Krankenhäusern, an Schalterplätzen, Kassen oder Rezeptionen
- ▶ Nutzer-Authentifizierung

LIZENSIERUNG

- ▶ Optional lizenzierbares Feature der IGEL Thin Client Software
- ▶ Gemischte Umgebungen mit Shared WorkPlace-Arbeitsplätzen und Standard-Arbeitsplätzen möglich



IGEL Universal Desktop Thin Client mit Shared WorkPlace Feature

Universal Management Suite (UMS)

UMS

Universal Management Suite

PROFIL

Die IGEL Universal Management Suite (UMS) ist eine benutzerfreundliche und äußerst effiziente Software, mit der IGEL Thin und Zero Clients remote gesteuert und die Kosten für den Support auf einem Minimum gehalten werden. Aufgrund der offenen und netzwerkfreundlichen Struktur lässt sie sich einfach und schnell in die bestehende Unternehmensinfrastruktur einbinden.

TYPISCHE EINSATZBEREICHE

- ▶ **Automatische Einrichtung** von Thin und Zero Clients mit der richtigen Konfiguration bei erstmaliger Inbetriebnahme
- ▶ **Einstellungsänderungen der Geräte** sowie der Software-Clients, -Tools und lokalen Protokolle
- ▶ **Verteilung** von Firmware Images, Diagnose und Support

EINFÜHRUNG

Die **IGEL Universal Management Suite** setzt neue Maßstäbe in der Verwaltung moderner Thin und Zero Clients. Sie bietet ein breites Spektrum an Merkmalen, die die Verwaltung von großen Thin Client Umgebungen mit unterschiedlichen Konfigurationen auch über WANs hinweg schnell, einfach und sicher machen. Dank der Unterstützung unterschiedlichster Betriebssysteme, Datenbanken und Verzeichnisdienste wie Microsoft Active Directory lässt sich die Universal Management Suite einfach in jede bestehende Umgebung einbinden. All diese Funktionen sind Teil jedes IGEL Thin und Zero Clients. Im Lieferumfang ist jeweils eine kostenlose Version der IGEL Universal Management Suite enthalten. In Kombination mit der herausragenden IGEL Hardware erhalten Sie damit die fortschrittlichste Thin und Zero Client-Lösungen, die der Markt derzeit zu bieten hat.



IGEL UD9 mit Ansicht der IGEL Universal Management Suite

DIE VORTEILE DER IGEL UNIVERSAL MANAGEMENT SUITE

KOSTENSPAREND UND BENUTZERFREUNDLICH

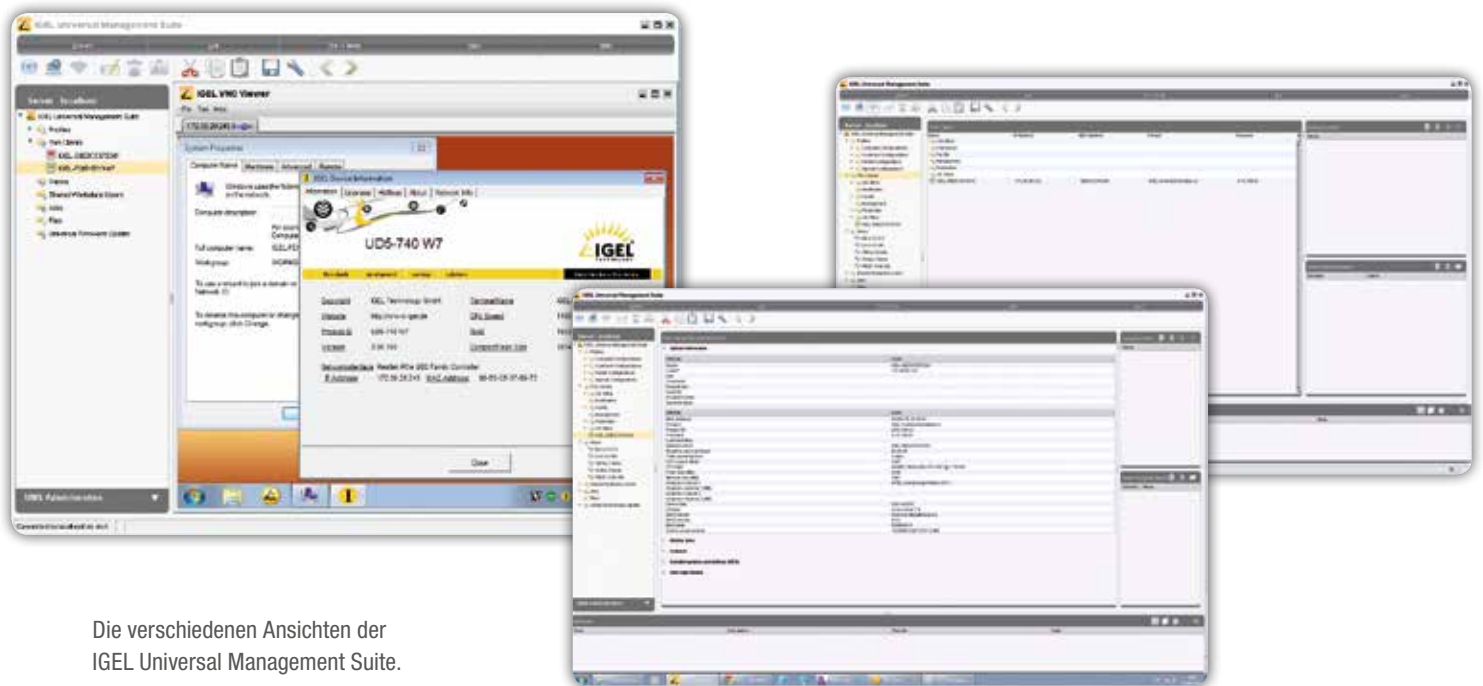
- ▶ **Schnelle Installation**
Die Installation erfolgt mithilfe eines Assistenten und nimmt nur ca. 20 Minuten in Anspruch.
- ▶ **Einfache Verwaltung per Mausclick**
Die meisten Hardware- bzw. Softwareeinstellungen können mit wenigen Klicks vorgenommen werden.
- ▶ **Einheitliche Benutzeroberfläche**
Die UMS Benutzeroberfläche gleicht der lokalen Thin und Zero Client Konfiguration. Die zusätzlichen Remote Management-Funktionen ermöglichen dem Administrator die volle Kontrolle in der gewohnten und bewährten Umgebung.
- ▶ **Kein Scripting nötig**
Unterstützung von Scripting, welches man aber nur in sehr speziellen Fällen für die Steuerung der Thin Client-Konfiguration benötigt.
- ▶ **Asset Management**
Automatische Erfassung sämtlicher Hardwareinformationen, lizenzierter Features und installierter Hotfixes.
- ▶ **Kommentarfelder**
Für verschiedene Informationen wie Standort, Installationsdatum oder Inventarnummer.

OFFENE ARCHITEKTUR

- ▶ **Unterstützung zahlreicher Betriebssysteme**
Die UMS kann auf allen bekannten Versionen von Microsoft Windows Server und Linux ausgeführt werden.
- ▶ **Betriebssystemunabhängiger Zugriff**
Die Konfigurationskonsole arbeitet Java-basiert und ermöglicht eine Systemverwaltung über jedes Gerät mit Java Runtime Environment.

SICHER UND ROBUST

- ▶ **Verschlüsselte Kommunikation**
Zertifikatsbasierte, SSL-verschlüsselte Kommunikation zwischen Remote Management-Servern und Clients für den Schutz vor unberechtigter Neukonfiguration der Geräte.
- ▶ **Ausfallsichere Upgrade-Funktion**
Im Falle eines Ausfalls des Thin oder Zero Clients während des Update-Prozesses (z.B. Stromausfall oder Verlust der Netzwerkverbindung) bleibt das Gerät funktionsfähig. Der Update Vorgang wird beim nächsten Start abgeschlossen.



Die verschiedenen Ansichten der IGEL Universal Management Suite.

NETZWERKFREUNDLICH

- ▶ **Basierend auf Standard-Kommunikationsprotokollen**
Eine Neukonfiguration der Router und Firewalls ist aufgrund der Nutzung von HTTP und FTP nicht erforderlich.
- ▶ **Buddy-Update**
Bereits aktualisierte IGEL LX Thin Clients können als Update-Server für andere Thin Clients fungieren (beispielsweise in Niederlassungen).
- ▶ **Partielles Update**
Neue Updates oder Anwendungen können mittels Partial Update Packages auf IGEL Windows Embedded Standard Thin Clients implementiert werden. Es ist also nicht nötig, das vollständige Image über das Netzwerk zu senden.

SKALIERBAR UND EFFIZIENT

- ▶ **Unterstützung umfassender Umgebungen**
Die IGEL Universal Management Suite ist auf hunderttausend Thin und Zero Clients skalierbar (erfordert High Availability Extension).
- ▶ **Gruppen- und profilbasierte Verwaltung**
Thin und Zero Clients innerhalb einer Organisationseinheit können ganz einfach über Profile verwaltet werden.
Wechseln Mitarbeiter in eine andere Abteilung, kann der Administrator die neuen Einstellungen problemlos per Drag-and-Drop vornehmen.

- ▶ **Problemloser Roll-out**
IGEL Clients können auf Basis des jeweiligen Subnetzes bzw. basierend auf einer durch IGEL bereitgestellten MAC-Adressenliste automatisch einer Gruppe zugeordnet werden.
- ▶ **Umfassende Unterstützung aller Konfigurationsparameter**
Die Steuerung der meisten IGEL Client Einstellung wie z.B. die Geräte- oder Sitzungskonfiguration erfolgt mithilfe der per Mausclick bedienbaren UMS-Benutzeroberfläche.
- ▶ **Übertragung von administrativen Rechten**
Große Organisationen können mehrere Systemadministratoren für jeweils unterschiedliche Steuerungs- und Berechtigungsbereiche bevollmächtigen.
- ▶ **Planung von Aufgaben**
Wartungsaufgaben können für die Nachtstunden eingeplant werden, sodass der tägliche Betrieb nicht beeinträchtigt wird.
- ▶ **VNC-Shadowing**
Das IT-Support-Team kann remote auf die Bildschirme der Thin und Zero Clients zugreifen, um Probleme zügig zu identifizieren und dem Benutzer die Lösung direkt zu demonstrieren.



Bei allen IGEL Hard- und Software-Lösungen ist die UMS im Lieferumfang enthalten.

SPEZIFIKATIONEN IGEL UNIVERSAL MANAGEMENT SUITE (UMS)

DERZEIT UNTERSTÜTZTE PLATTFORMEN

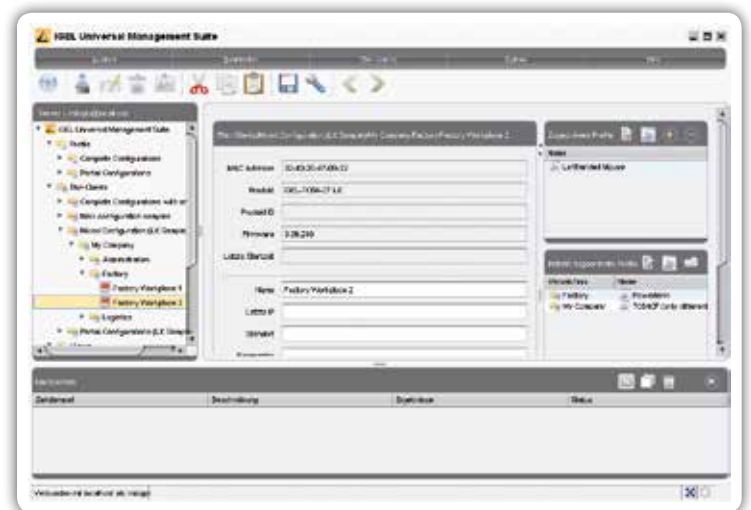
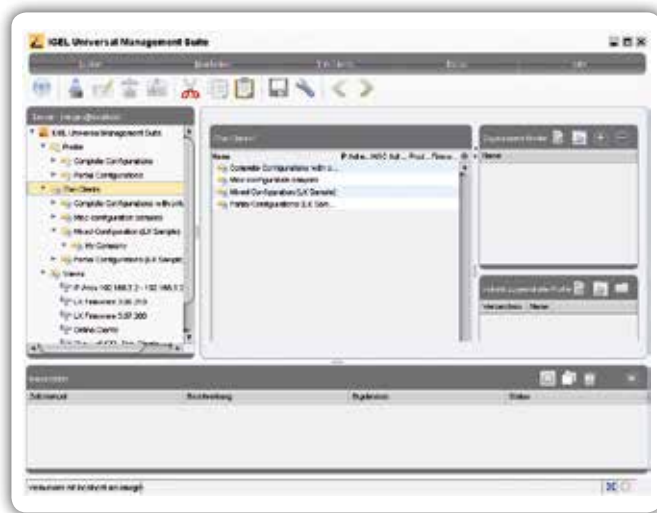
UMS Server	Microsoft Windows Server 2003 / 2008 R2 / 2012 / 2012 R2 Ubuntu 10.04 (32 bit) und 12.04 (32 bit) Redhat 6 (32 bit)
UMS Konsole	Microsoft Windows XP, Microsoft Windows Vista, Microsoft Windows 7 Ubuntu 10.04 (32 bit) und 12.04 (32 bit) Redhat 6 (32 bit)
Datenbanken	Oracle 10g/11g Microsoft SQL Server 2008 / 2008 R2 / 2012 / 2014 – Cluster Support PostgreSQL Version 8.2 und höher Apache Derby 10

SICHERHEITSMERKMALE

- ▶ SSL-Kommunikation
- ▶ Benutzer-/Passwort-Authentifizierung
- ▶ Zugriffsverwaltung mittels Active Directory Gruppen
- ▶ Clientzertifikate
- ▶ Vollständige und zuverlässige Backup-Funktion
- ▶ Failover-Mode

UNTERSTÜTZTE SPRACHEN

- ▶ Deutsch
- ▶ Englisch
- ▶ Französisch
- ▶ Niederländisch
- ▶ Chinesisch (Vereinfacht, Traditional)



Oben links: Die klassische Ansicht der IGEL Universal Management Suite
Oben rechts: Darstellung der IGEL Clients mit ihren jeweiligen Einstellungen und den zugewiesenen Profilen
Rechts: Die Ausführung wiederkehrender Jobs kann für bestimmte Tage ausgesetzt werden – z.B. an Feiertagen



High Availability (HA)



HOCHVERFÜGBARES THIN UND ZERO CLIENT-MANAGEMENT MIT LOAD BALANCING

IGEL Thin und Zero Clients arbeiten sicher und zuverlässig – selbst ohne Verbindung zur Remote-Management-Software. Über die Universal Management Suite (UMS) lassen sich standardmäßig bis zu 500 Endgeräte neukonfigurieren – simultan und automatisiert. In besonderen Fällen ist aber mehr Skalierbarkeit, Redundanz oder Hochverfügbarkeit nötig.

PROFIL

Die High Availability (HA) ist eine **optionale Erweiterung (Extension) der IGEL Universal Management Suite (UMS)** und ermöglicht eine beliebig skalierbare, hochverfügbare und redundante Auslegung der UMS. Auf diese Weise können sich auch **große Thin und Zero Client-Umgebungen** (ab 500 Endgeräten) **simultan neukonfigurieren**. Die HA-Extension arbeitet mit allen IGEL Universal Desktop Thin Clients sowie den IGEL Zero Clients zusammen – inklusive PCs und Thin Clients, die mithilfe der Migrationssoftware IGEL Universal Desktop Converter (UDC) standardisiert wurden.

TYPISCHE EINSATZSZENARIEN

- ▶ **Enterprise:** Verwaltung großer Client-Umgebungen mit 500+ Thin und Zero Clients
- ▶ **Compliance:** Redundanz von IT-Systemen und Daten (z.B. Basel II/III oder HIPAA)
- ▶ **Aktualität der Settings:** hochverfügbare Verteilung neuer Gerätekonfigurationen
- ▶ **IGEL Shared WorkPlace:** nutzerabhängige (simultane) Gerätekonfiguration

FEATURES

- ▶ **UMS Server:** 2+ Instanzen nutzbar (Redundanz oder Skalierung)
- ▶ **UMS Load Balancer** (ebenfalls redundant auslegbar)
- ▶ **UMS Datenbank:** Hochverfügbarkeit durch Spiegelung

BENEFITS

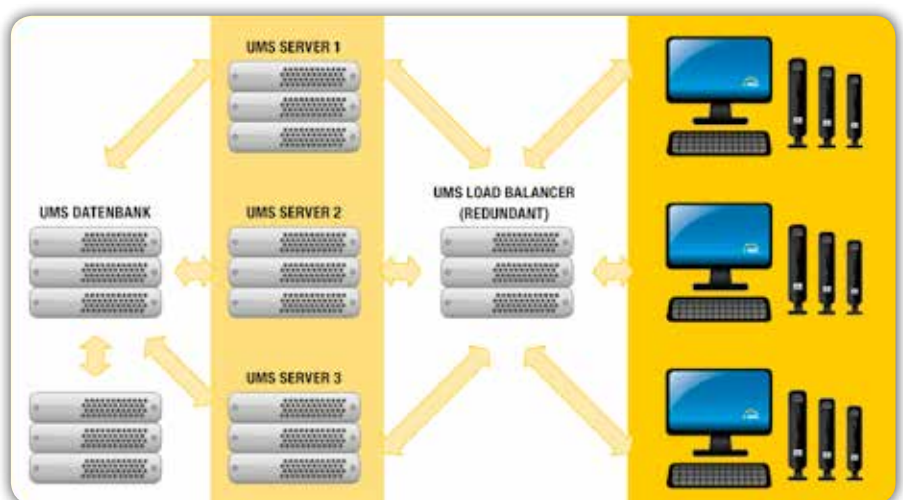
- ▶ **Lastverteilung:** Die HA-Extension gewährleistet die zeitgenaue Verteilung aller geplanten Konfigurationsänderungen an alle dafür vorgesehenen Clients, unabhängig von der Anzahl simultaner Bootvorgänge.
- ▶ **Rechtliche Sicherheit:** Realisierung von Compliance mit aktuellen internationalen Standards und Regularien wie zum Beispiel Basel II / III oder HIPAA
- ▶ **Individuelle Profile:** Bei aktiviertem **Shared WorkPlace Feature** lassen sich IGEL Thin und Zero Clients in Abhängigkeit des jeweiligen Nutzers individuell anhand eines persönlichen Einstellungsprofils konfigurieren. Die HA Extension stellt sicher, dass alle Nutzer jederzeit mit ihren individuellen Einstellungen arbeiten können.

LIZENZIERUNG

- ▶ Optional lizenzierbare Erweiterung zur IGEL Universal Management Suite (UMS)
- ▶ Lizenzpakete für je 50 verwaltete Thin bzw. Zero Clients

TECHNISCHE VORAUSSETZUNGEN

- ▶ UMS 4 ab Version 4.03.200 (nur Windows Installer)
- ▶ Es gelten die System-Voraussetzungen der jeweilig eingesetzten UMS-Version
- ▶ Unterstützte Datenbank-Backends:
 - Oracle DB (ab 11g) Cluster
 - Microsoft SQL Server (ab 2008) Cluster



IGEL Universal Management Suite mit High Availability-Erweiterung

Universal Customization Builder (UCB)



IGEL FIRMWARE SELBST ERWEITERN – EINFACH UND SICHER!

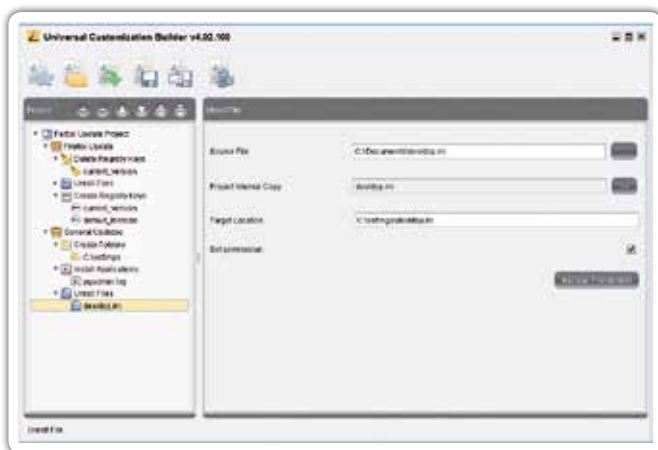
Mit dem Universal Customization Builder (UCB) lässt sich die Firmware von IGEL Universal Desktop Thin Clients bedarfsgerecht, sicher und einfach erweitern und anpassen. Installieren Sie beispielsweise lokale Gerätetreiber und Spezialanwendungen oder setzen Sie wichtige Windows Registry Keys – und das ohne tiefere Kenntnisse in Shell oder Windows-Scripting!

PROFIL

Der Universal Customization Builder (UCB) ist eine **optionale Erweiterung (Extension) der IGEL Universal Management Suite (UMS)**, mit deren Hilfe sich individuelle Erweiterungspakete für die IGEL Universal Desktop-Firmware selbst erstellen, paketieren und zentral ausrollen lassen. Zahlreiche Hilfestellungen wie vordefinierte Templates, das benutzerfreundliche GUI oder der IGEL Helpdesk Support machen die Anwendung einfach und sicher. Der UCB unterstützt alle IGEL Universal Desktop Thin Clients mit Linux und Windows Embedded – inklusive PCs und Thin Clients, die mithilfe der Migrationssoftware IGEL Universal Desktop Converter (UDC) standardisiert wurden.

FEATURES

- ▶ **Einfaches Erzeugen, Paketieren und Ausrollen von Firmware-Erweiterungspaketen** für IGEL Linux (Custom Partition) und Windows Embedded Standard (Partial Update)
- ▶ **Vordefinierte Templates:** Task orientiert für typische Anwendungsfälle
- ▶ **Debugging:** Automatische Paketerzeugung mit syntaktische Überprüfung
- ▶ **Automatische Versionierung** innerhalb der Customization-Projekte
- ▶ **Support** der erstellten Pakete durch den IGEL Helpdesk



Ansicht des Universal Customization Builder (UCB)

TYPISCHE EINSATZSZENARIEN

- ▶ **Lokale Apps ergänzen:** Anwendungen für den lokalen Betrieb zentral ausrollen, z.B. Kassensoftware für den Einzelhandel und andere branchenspezifische Software
- ▶ **Gerätetreiber nachrüsten:** Für branchenspezifische Peripherie oder Originaltreiber
- ▶ **Registry Keys setzen:** Windows Embedded Standard individuell anpassen
- ▶ **Kiosksysteme:** Thin Clients mit besonderen lokalen Anwendungen oder Software-Clients ausstatten, um sie die unabhängig vom Firmennetzwerk zu betreiben, z.B. als Zeiterfassungsterminal

BENEFITS

- ▶ **Projektkosten senken:** Mit dem UCB lassen sich Firmware-Erweiterungen jetzt einfach und schnell selbst vornehmen (ohne externen Dienstleister)
- ▶ **Bedienkomfort:** Benutzerfreundliches GUI im gewohnten Look & Feel der IGEL UMS, keine tieferen Kenntnisse bzgl. Shell oder Windows-Scripting nötig (Templates)
- ▶ **Schneller, kostengünstiger Roll-out:** Bequem und remote mittels IGEL UMS (im Lieferumfang aller IGEL Universal Desktop Thin Clients enthalten)
- ▶ **Prozess- und Funktionssicherheit:** Benutzerführung durch GUI und Templates, einfaches Debugging und Support von IGEL
- ▶ **Transparenz:** Automatische Versionierung innerhalb der Customization-Projekte
- ▶ **Bandbreiten schonend:** Keine Verteilung ganzer Windows-Images bzw. Snap Shots notwendig

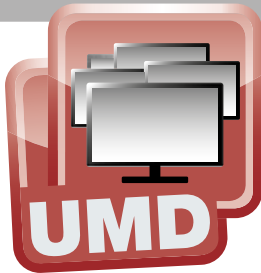
LIZENZIERUNG

- ▶ Die Nutzung der optionalen UCB-Erweiterung zur IGEL UMS erfordert eine UCB-Lizenz (kostenpflichtig).
- ▶ Voraussetzung für den Erhalt einer UCB-Lizenz ist die erfolgreiche Teilnahme an einem kostenpflichtigen **IGEL UCB-Training** (Inhouse- oder Classroom-Training)

TECHNISCHE VORAUSSETZUNGEN

- ▶ UMS 4 ab Version 4.03.200 (nur Windows Installer)
- ▶ Es gelten jeweils die System-Voraussetzungen der eingesetzten UMS-Version

Universal MultiDisplay (UMD)



Mit der Softwarelösung **IGEL Universal MultiDisplay** lassen sich bis zu vier Standardgeräte kosteneffizient zu einem Arbeitsplatz mit bis zu acht Bildschirmen zusammenschließen und wie gewohnt fernadministrieren. Das Herzstück der Lösung bildet der Thin Client **IGEL UD5 LX**, der serienmäßig zwei Monitoranschlüsse bietet. Über eine integrierbare Netzwerkkarte kann er als Mastergerät **bis zu drei Linux-basierende Universal Desktop Thin Clients** ansteuern, die sich als Satelliten automatisch konfigurieren und jeweils **bis zu zwei weitere Bildschirme** bereitstellen können.

MERKMALE

- ▶ Zusammenschluss mehrerer IGEL Thin Clients zu einer Multidisplayumgebung
- ▶ Gleichzeitige Anzeige großer Informationsmengen an einem Arbeitsplatz
- ▶ Verfügbar für IGEL Linux

MULTIDISPLAY-SZENARIEN

- ▶ Trader-Arbeitsplätze im Finanzgewerbe
- ▶ Visualisierungs-, Leit- und Schaltstände in der Produktion
- ▶ Notfallzentralen, Logistik und Verkehr
- ▶ Public Displays und Digital Signage im Handel
- ▶ Gebäude- und Systemüberwachung im Facility-Management

ANFORDERUNGEN MASTER

- ▶ Mind. UD5 der 3. Generation
- ▶ Zusätzliche PCIe Netzwerkkarte für dediziertes Multidisplay-Netzwerk, im Starter-Kit enthalten
- ▶ Displaylizenz für jeden zusätzlichen Bildschirm

ANFORDERUNGEN SATELLIT

- ▶ Keine spezielle Hardware erforderlich, alle UD-Geräte können als Satellit fungieren
- ▶ In jedem Feature-Paket enthalten

UNTERSTÜTZTE AUFLÖSUNGEN

- ▶ UD2 max.: 1920 x 1200 Pixel
- ▶ UD3 max.: 1920 x 1200 Pixel
- ▶ UD5 max.: 2560 x 1600 Pixel
- ▶ UD9 max.: 1920 x 1080 Pixel
- ▶ UD10 max.: 2560 x 1600 pixel

LIZENZIERUNG

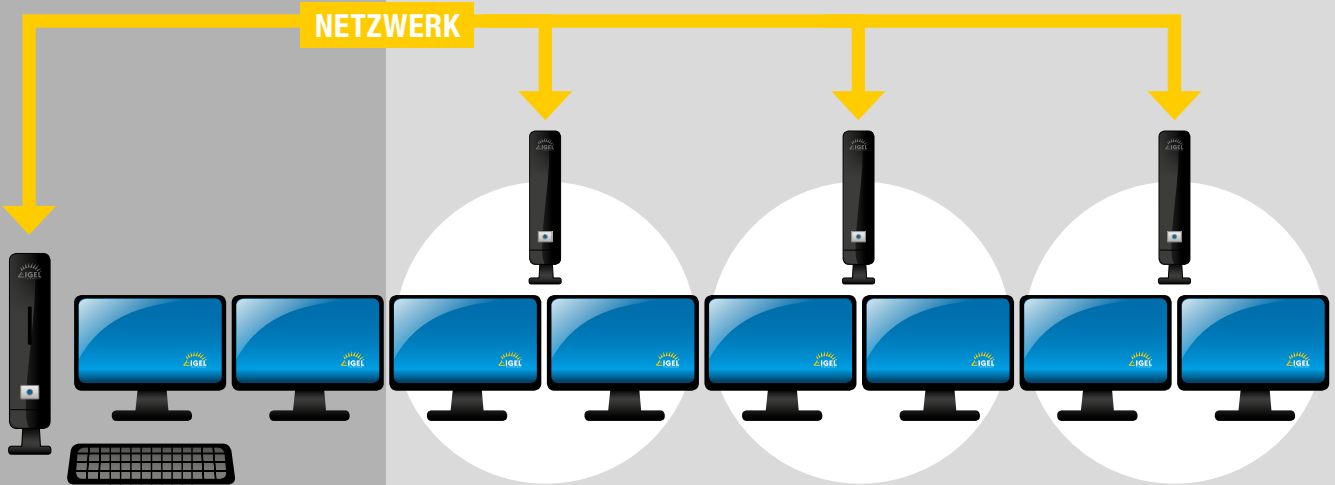
- ▶ Eine Lizenz pro zusätzlichem Display
- ▶ Die Lizenz wird auf dem Master-Gerät gespeichert und verwaltet



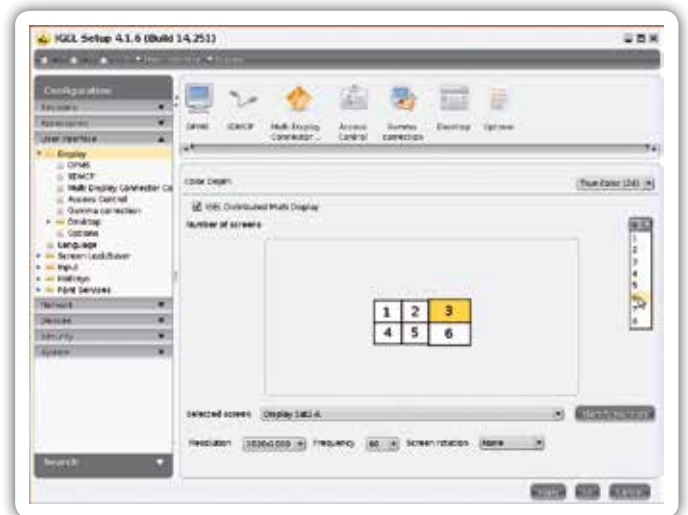
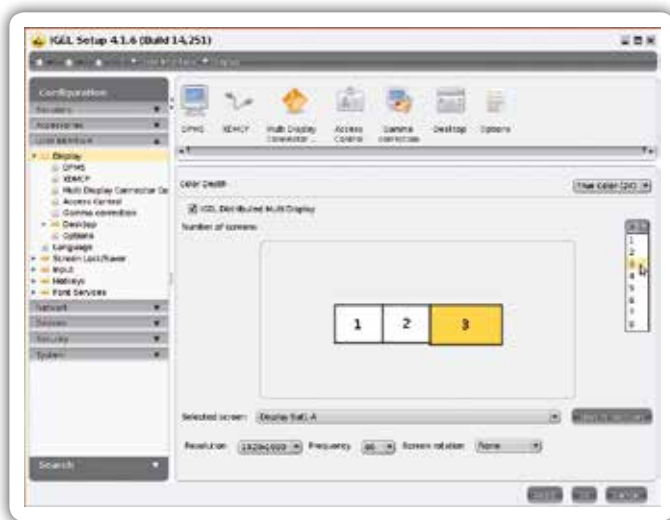
MASTER UD5

SATELLITEN

NETZWERK



IGEL Universal MultiDisplay (UMD) mit Mastergerät (UD5) und Satelliten (z.B. UD2)



Verwaltung von IGEL Universal MultiDisplay (UMD) innerhalb der IGEL Universal Management Suite (UMS)

NULL AUFWAND, MAXIMALE BENUTZERERFAHRUNG, STARKE HARDWARE: ZERO CLIENTS – THE IGEL WAY!

Drei Hardwareplattformen bilden die Basis für unsere neue Zero Client-Linie IZ. Vom IZ1, unserem System-on-Chip-Modell mit ARM-Architektur, bis hin zum IZ3 mit Dual-Core-Prozessor und vielfältigen Anschlussmöglichkeiten für Peripherie stehen insgesamt acht Zero Clients zur Verfügung. Wählen Sie ihre bevorzugte Virtualisierungslösung und kombinieren Sie sie mit der passenden Hardware für Ihre Ansprüche – und erhalten Sie so optimal zugeschnittene Zero Clients für Citrix HDX, Microsoft Remote Desktop Service (RDS) bzw. RemoteFX und VMware Horizon.



VERFÜGBARE HARDWARE & EIGENSCHAFTEN

HARDWAREBASIS	IZ1 	IZ2 	IZ3 
MODELLE	<ul style="list-style-type: none"> › IZ1 HDX › IZ1 RFX 	<ul style="list-style-type: none"> › IZ2 HDX › IZ2 RFX › IZ2 Horizon 	<ul style="list-style-type: none"> › IZ3 HDX › IZ3 RFX › IZ3 Horizon
ZIELGRUPPEN & EINSATZ-SZENARIEN	<ul style="list-style-type: none"> › Task-Worker › Office-Worker › für hohe Multimedia-Anforderungen 	<ul style="list-style-type: none"> › Task-Worker › Office-Worker › für moderate Multimedia-Anforderungen › x86 Treiber-Unterstützung 	<ul style="list-style-type: none"> › Task-Worker › Office-Worker › Knowledge-Worker › für hohe Multimedia-Anforderungen › x86 Treiber-Unterstützung › zahlreiche Anschlussmöglichkeiten für Peripherie
UPDITEMÖGLICHKEIT	✓	✓	✓
UD-UPGRADE*	✗	✓	✓
3 JAHRE GARANTIE	✓	✓	✓
CPU	TI TMS320DM8148 Cortex A8, 1 GHz	VIA ULV 1 GHz	VIA Eden X2 1 GHz
RAM	1 GB DDR3	1 GB DDR2	1 GB DDR3
FLASH	2 GB	2 GB	2 GB
VIDEO-SPEICHER	128 MB	64 MB – 256 MB	128 – 256 MB
MAX. AUFLÖSUNG	Dualview 1920 x 1200	Dualview 1920 x 1200	Dualview 1920 x 1200
STROMVERBRAUCH Idle Sleep	7W -	9W 2W	11W 1W
STROMVERSORGUNG	Extern	Extern	Extern

* Upgrade zum Universal Desktop Thin Client möglich, inklusive drei Jahren Software Maintenance (nach EOL) und 5 Jahren Hardware-Garantie.



IZ HDX



PROFIL

Die HDX Zero Clients von IGEL sind maßgeschneiderte Lösungen für den Zugriff auf Citrix XenDesktop und XenApp. Sie bieten Performance zum günstigen Preis. Durch den Citrix Appliance Mode booten die Geräte schnell und direkt in die virtuelle Maschine. Drei zur Verfügung stehende Hardware-Plattformen stellen sicher, dass die speziellen Anforderungen unterschiedlicher Arbeitsplätze hinsichtlich Performance und Konnektivität optimal berücksichtigt werden.

EIGENSCHAFTEN UND VORTEILE

- ▶ **Spezialisierte HDX Zero Clients:** Performante und zuverlässige Desktops für den Zugriff auf XenDesktop und XenApp
- ▶ **Kostengünstige Lösung:** Geringes einmaliges Hardware-Investment, keine versteckten oder laufenden Kosten, keine Folgekosten
- ▶ **Update- und Upgradefähig:** Zukunftssicher da neue Funktionen nach Bedarf genutzt werden können, Wechsel auf andere VDI-Lösungen später möglich
- ▶ **Zentral automatisiert fernadministrierbar:** Schneller, unkomplizierter Roll out, stark reduzierter Managementaufwand, kein lokales Management erforderlich
- ▶ **Kostenlose Teststellung** unter: www.igel.com/de/testen

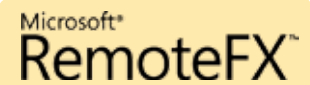
EINSATZ-SZENARIEN

- ▶ **IZ1 HDX:** Arbeitsplätze für Task- und Office-Worker mit stärkeren Multimedia-Anforderungen (z.B. Schulungsvideos in Full HD), Dual View mit optionalem Y-Kabel
- ▶ **IZ2 HDX:** Arbeitsplätze für Task- und Office-Worker mit moderaten Multimedia-Anforderungen, große Bandbreite an unterstützten Lösungen (z.B. Digital Dictation oder Smartcard Authentifizierung), Dual View mit optionalem Y-Kabel
- ▶ **IZ3 HDX:** Arbeitsplätze für Task, Office- und Knowledge-Worker mit stärkeren Multimedia-Anforderungen, große Bandbreite an unterstützten Lösungen (z.B. Digital Dictation oder Smartcard Authentifizierung), gute Anschlussmöglichkeiten für Peripherie (USB 3.0, 2 x DVI, sowie optional im Standfuß serieller Port, WLAN oder versteckter USB-Port)





IZ RFX



PROFIL

Die RFX Zero Clients von IGEL sind die optimale Lösung für den Zugriff auf Microsofts Remote Desktop Services (RDS) inkl. Microsoft RemoteFX und Microsoft VDI. Sie bieten starke Leistung zum günstigen Preis. Die drei IGEL Hardware-Plattformen auf denen die RFX Zero Clients basieren, orientieren sich an den speziellen Leistungsanforderungen unterschiedlicher Arbeitsplatztypen. Sie bieten jeweils unterschiedliche Anschlussmöglichkeiten und Treiberunterstützung.

20

EIGENSCHAFTEN UND VORTEILE

- ▶ **Spezialisierte RFX Zero Clients:** Leistungsstarke und zuverlässige Desktops für den Zugriff auf Microsoft Remote Desktop Services (RDS)
- ▶ **Kostengünstige Lösungen:** Geringes einmaliges Hardware-investment, keine versteckten oder laufenden Kosten, keine Folgekosten
- ▶ **Updatefähig:** Zukunftssicher da neue Funktionen nach Bedarf genutzt werden können
- ▶ **Upgradefähig:** Späterer Wechsel auf andere VDI-Lösungen möglich und Weiternutzung der bestehenden IGEL Zero Client Hardware, kein Austausch erforderlich
- ▶ **Zentral automatisiert fernadministrierbar:** Schneller, unkomplizierter Roll out, stark reduzierter Managementaufwand, kein lokales Management erforderlich
- ▶ **Kostenlose Teststellung** unter:
www.igel.com/de/testen

EINSATZ-SZENARIOEN

- ▶ **IZ1 RFX:** Arbeitsplätze für Task- und Office-Worker mit stärkeren Multimedia-Anforderungen (z.B. Schulungsvideos in Full HD), Dual View mit optionalem Y-Kabel
- ▶ **IZ2 RFX:** Arbeitsplätze für Task- und Office-Worker mit moderaten Multimedia-Anforderungen, große Bandbreite an unterstützten Lösungen (z.B. Smartcard Authentifizierung oder VPN-Lösungen), Dual View mit optionalem Y-Kabel
- ▶ **IZ3 RFX:** Arbeitsplätze für Task-, Office- und Knowledge-Worker mit stärkeren Multimedia-Anforderungen, große Bandbreite an unterstützten Lösungen (z.B. Smartcard Authentifizierung oder VPN-Lösungen), gute Anschlussmöglichkeiten für Peripherie (USB 3.0, 2 x DVI, sowie optional im Standfuß serieller Port, WLAN oder versteckter USB-Port)





IZ Horizon



PROFIL

Die Horizon Zero Clients von IGEL sind die effiziente und zukunftssichere Lösung für den Zugriff auf VMwares Horizon VDI-Lösung. Sie sind zuverlässig, günstig im Preis und langlebig. Durch zwei spezielle Geräte-Plattformen für die Horizon Zero Clients lassen sich die Leistungsanforderungen der klassischen Arbeitsplatztypen gut abdecken. Sie bieten jeweils unterschiedliche Performanceeigenschaften und Anschlussmöglichkeiten.

EIGENSCHAFTEN UND VORTEILE

- ▶ **Spezialisierte Horizon Zero Clients:** Zuverlässige und langlebige leistungsstarke Desktops für den Zugriff auf VMware Horizon (PCoIP)
- ▶ **Günstige, kosteneffiziente Lösungen:** Niedriges einmaliges Hardwareinvestment, keine Folgekosten bzw. keine versteckten oder laufenden Kosten
- ▶ **Updatefähig:** Zukunftssicher da neue Funktionen nach Bedarf genutzt werden können
- ▶ **Upgradefähig:** Ein späterer Wechsel auf andere VDI-Lösungen ist möglich und damit die Weiternutzung der bestehenden IGEL Zero Client Hardware, kein Austausch erforderlich
- ▶ **Zentral automatisiert fernadministrierbar:** Schneller, unkomplizierter Roll out, stark reduzierter Managementaufwand, kein lokales Management erforderlich
- ▶ Kostenlose Teststellung unter:
www.igel.com/de/testen

EINSATZ-SZENARIEN

- ▶ **IZ2 Horizon:** Arbeitsplätze für Task- und Office-Worker mit geringen Multimedia-Anforderungen, große Bandbreite an unterstützten Lösungen (z.B. Smartcard Authentifizierung oder VPN-Lösungen), Dual View mit optionalem Y-Kabel
- ▶ **IZ3 Horizon:** Arbeitsplätze für Task-, Office- und Knowledge-Worker mit stärkeren Multimedia-Anforderungen, große Bandbreite an unterstützten Lösungen (z.B. Smartcard Authentifizierung oder VPN-Lösungen) und guten Anschlussmöglichkeiten für Peripherie (USB 3.0, 2 x DVI, sowie optional im Standfuß serieller Port, WLAN oder versteckter USB-Port)



BETRIEBSSYSTEME

Die IGEL Universal Desktop-Serien sind mit zwei verschiedenen Betriebssystemen erhältlich:



IGEL LINUX V5

Unser kosteneffektivstes Betriebssystem besteht durch eine hohe Leistungsfähigkeit, eine umfangreiche Palette an lokalen Protokollen, Tools und Softwareclients sowie maximale Stabilität und Sicherheit.



MICROSOFT WINDOWS EMBEDDED STANDARD 7

Windows Embedded Standard 7 wartet mit einer Aero-Benutzeroberfläche und RemoteFX Unterstützung auf. Das Microsoft RemoteFX Protokoll ermöglicht das Umleiten von USB-Geräten und die reibungslose Darstellung grafikintensiver Inhalte. Zusätzlich sind der original Internet Explorer, ein nativer RDP Client, .NET Support und volle Treiberunterstützung für Peripherie ebenfalls im Funktionsumfang enthalten.



Die IGEL Universal Desktop-Serien mit Windows Embedded Standard 7 sind in zwei Ausführungen erhältlich: Mit einem Flash-Speicher von 4 GB (W7) bzw. einer Flash-Speicherkapazität von 8 GB (W7+).



Das Portfolio: IGEL Technology Thin Client Software & Hardware. Many functions – One device!

ÜBERSICHT SOFTWARE-FEATURES

In der Tabelle finden Sie eine Vielzahl der bei IGEL verfügbaren Software-Features und Erweiterungen. Zusätzlich bieten IGEL Universal Desktop Thin Clients die Möglichkeit, spezifische Treiber und Software im Rahmen einer Custom Partition zu konfigurieren und bereitzustellen. Für weitere Informationen wenden Sie sich an info@igel.com.

					
BETRIEBSSYSTEM	IGEL LINUX (LX)			W 7 / W 7+	
	IZ HDX	IZ RFX	IZ HORIZON	UNIVERSAL DESKTOP (UD)	UNIVERSAL DESKTOP (UD)
MANAGEMENT					
Konfiguration (lokal und remote)	X	X	X	X	X
Fail-safe Firmware Update-Funktion	X	X	X	X	X
Power Management (IZ1 no Suspend-to-RAM)	X	X	X	X	X
NETZWERK Standard: TCP/IP, PXE, Wake-on-LAN, DNS, DHCP					
SNMP					X
PPTP	X	X	X	X	X
L2TP					X
Third Party VPN (nicht IZ1): Cisco / NCP / Genocard	X / X / X	X / X / X	X / X / X	X / X / X	- / X / -
PPPoE (DSL via onboard LAN)	X	X	X	X	X
KOMMUNIKATION					
Lokaler Browser	X	X	X	X	X
Citrix XenDesktop / HDX / ICA / Appliance Mode	X			X	X
Microsoft RemoteApp / RDS / RDP / RemoteFX		X		X	X
X-Access (XDMCP)				X	
VMware Horizon / Appliance Mode			X	X	X
Ericom PowerTerm Terminal Emulation (Aktivierung erforderlich)				X	X
Native IBM 5250 Emulation				X	
2X				X	
Leostream				X	X
NoMachine NX				X	X
Virtual Bridges VERDE VDI				X	
Red Hat Enterprise Virtualization for Desktops				X	X
ThinLinc				X	
DRUCKDIENSTE					
Line Printer (LPD)				X	
Internet Printing Protocol (IPP)				X	
Windows Shared Printer					X
ThinPrint (nicht IZ1)	X	X	X	X	X
ZUSÄTZLICHE SOFTWARE-FEATURES					
.NET Framework					X
Java SE Runtime Environment (nicht IZ1)	X	X	X	X	X
Java OpenJDK Runtime Environment (nur IZ1)	X	X			X
PDF Reader				X	X
SAP GUI					X
Voice over IP (Ekiga)				X	X
Media Player	X ²	X ²	X ²	X ¹	X
Multimedia Redirection	X	X	X	X ¹	X
Extended USB Redirection (FabulaTech / DriveLock)	X	X	X	X	X
Imprivata OneSign support	X	X	X	X	X ³
IGEL Custom Partition & Partial Update				X	X
VERFÜGBARE PRODUKTE					
IZ1-Serie	IZ1 HDX	IZ1 RFX			
IZ2/UD2-Serie	IZ2 HDX	IZ2 RFX	IZ2 Horizon	UD2 LX	
IZ3/UD3-Serie	IZ3 HDX	IZ3 RFX	IZ3 Horizon	UD3 LX	UD3 W7 / UD3 W7+
UD5-Serie				UD5 LX	UD5 W7 / UD5 W7+
UD9-Serie				UD9 LX UD9 LX Touch	UD9 W7 / UD9 W7+ UD9 W7 Touch / UD9 W7+Touch
UD10-Serie				UD10 LX UD10 LX Touch	UD10W7/UD10W7+ UD10 W7 Touch / UD10 W7+ Touch

¹ Für UD-LX-Modelle wird ein optionales CodecPack benötigt.

² Nicht als Session

³ Nicht vorinstalliert

IGEL HARDWARE-ÜBERSICHT

Vergleichen Sie hier die verschiedenen Hardwareplattformen hinsichtlich Leistung, Ausstattung und der verfügbaren Schnittstellen. Die vollständigen Spezifikationen aller Hardware-Serien finden Sie auf den Produktdatenblättern ab Seite 26.



HARDWARE	IZ1		IZ2/UD2		IZ3/UD3	
CPU	TI TMS320DM8148 Cortex A8, 1 GHz		VIA Eden ULV 1 GHz		VIA Eden X2 1 GHz (Dual-Core)	
Stromverbrauch Idle Sleep	7W -		9W 2W		11W 1W	
Betriebssystem	LX	-	LX	-	LX	W7 / W7+
Flash	2 GB	-	2 GB	-	2 GB*	4 GB / 8 GB*
RAM	1 GB (DDR 3)	-	1 GB	-	1 GB (DDR 3)	2 GB (DDR 3)
Stromversorgung	extern		extern		extern	
Videospeicher	128 MB		64 – 256 MB		128 – 256 MB	
max. Auflösung	Dualview 1920 x 1200		Dualview 1920 x 1200		Dualview 1920 x 1200	
SCHNITTSTELLEN	IZ1		IZ2/UD2		IZ3/UD3	
USB 2.0 / USB 3.0	4 / -		4 / -		2 / 2	
DVI-I**	1		1		1	
DisplayPort / DVI-D					- / 1	
Serielle Schnittstellen						
Parallele Schnittstellen						
PS/2			1		1	
RJ45 Ethernet	1		1		1	
Audio (Line-out, Mic-in)	1		1		1	
OPTIONEN	IZ1		IZ2/UD2		IZ3/UD3	
USB-Adapter Seriell / Parallel	x / x		x / x		x / x	
DisplayPort-DVI-Adapter						
Dualview Y-Cable (VGA & DVI)	x		x			
Smartcard-Reader (PC/SC)					x	
VESA-Halterung	x		x		x	
Connectivity-Fuß 2x Seriell USB diebstahlsicher / WLAN					x / x	
Connectivity-Fuß Parallel USB diebstahlsicher / WLAN						
Touchscreen						
WLAN						
HARDWARE	IZ1		IZ2/UD2		IZ3/UD3	
IZ HDX	IZ1 HDX		IZ2 HDX		IZ3 HDX	
IZ RFX	IZ1 RFX		IZ2 RFX		IZ3 RFX	
IZ Horizon			IZ2 Horizon		IZ3 Horizon	
Universal Desktop (UD) IGEL Linux (LX)			UD2 LX		UD3 LX	
Universal Desktop (UD) W7 / W7+						UD3 W7 / UD3 W7+

*Optional 16 GB

**DVI-VGA-Adapter kostenlos erhältlich, bitte bei der Bestellung mit angeben



Exzellente Anbindung von Peripheriegeräten

Mit IGEL Universal Desktops und IGEL Zero Clients lassen sich nahezu alle USB-Peripheriegeräte, wie z.B. Smartphones oder Scanner, bei virtuellen Desktops mit VMware Horizon und Citrix HDX nutzen. Für andere Anwendungsfälle, wie z.B. Windows Remote Desktop-Umgebungen, unterstützt IGEL den Fabulatech USB Redirection-Client (die benötigte Serversoftware ist von Fabulatech erhältlich). Auf diese Weise können Benutzer auch hier alle erdenklichen USB-Geräte einsetzen. So wird externe Hardware korrekt mit Ihrem virtuellen Desktop oder dem serverbasierten Windows-PC verbunden.

Maximale Sicherheit für Netzwerk und Daten

IGEL Thin und Zero Clients sind wesentlich besser geschützt als andere im Markt. Alle unsere Geräte unterstützen Smartcard-Reader und einige Modelle bieten diese auch optional in das Gehäuse integriert an. Dies ermöglicht die Zwei-Faktor-Authentifizierung während des Anmeldevorgangs und erhöht die Produktivität dank kurzer Anmeldezeiten und damit schnellen Benutzerwechsel. Darüber hinaus werden weitere Sicherheitslösungen wie USB-Token unterstützt. Zum Schutz der Daten lassen sich an allen IGEL Clients mithilfe der Universal Management Suite die USB-Anschlüsse deaktivieren oder in den schreibgeschützten Modus setzen.

UD5		UD9 21"		UD10 24"	
Intel Celeron 847 1,1 GHz (Dual-Core)		Intel Atom N270 1,6GHz		VIA Eden X2 1 GHz (Dual-Core)	
11W 1W		38W 2W		31W < 1W	
LX	W7 / W7+	LX	W7 / W7+	LX	W7 / W7+
2 GB*	4 GB / 8 GB*	2 GB*	4 GB / 8 GB*	2 GB*	4 GB / 8 GB*
1 GB (DDR 3)	2 GB (DDR 3)	1 GB	2 GB	1 GB (DDR 3)	2 GB (DDR 3)
extern 128 – 256 MB		extern 32 – 128 MB		extern 128 – 256 MB	
1x DisplayPort 2560x1600 1x DVI-I / Dualview 1920x1200		1920x1080 Dualview		Dualview Intern (FullHD) 1920x1080 1x DisplayPort 2560x1600	
UD5		UD9		UD10	
4 / 2		5 / –		3 / 2	
1		VGA			
1 / –				1	
2		2		2	
		1		1	
1		2		2	
1		1		1	
1		1		1	
UD5		UD9		UD10	
x / x		x / x		x / x	
x				x	
x		x		x	
x / x					
		x		x	
		x		x	
UD5		UD9		UD10	
UD5 LX		UD9 LX UD9 LX Touch		UD10 LX UD10 LX Touch	
	UD5 W7 / UD5 W7+		UD9 W7 / UD9 W7+ UD9 W7 Touch / UD9 W7+ Touch		UD10 W7/UD10 W7+ UD10 W7 Touch / UD10 W7+ Touch



IZ1-Serie



PROFIL

IGELs Zero Client, basierend auf einem System-on-Chip (SoC)-Design, ist das kostengünstige, platz- und energiesparende Einstiegsgerät mit performanterer Multimediabeschleunigung für Citrix ICA/HDX und Microsofts RemoteFX. Mit vier USB-Ports gestatten die IZ1-Modelle den Anschluss aller gängigen Peripheriegeräte.



26

EIGENSCHAFTEN UND VORTEILE

- ▶ **System-on-Chip (SoC)-Device**
Wahlweise optimiert für Citrix ICA/HDX bzw. Microsoft RemoteFX und Multimedia-Wiedergabe.
- ▶ **Hervorragendes Preis-/Leistungsverhältnis**
Niedriger Preis bei starker Multimediaperformance.
- ▶ **Dualview-Unterstützung**
Der DVI-I-Anschluss bietet die Möglichkeit, einen digitalen und einen analogen Monitor mittels optional erhältlichem Y-Kabel anzuschließen.
- ▶ **Schlankes Design**
Das perfekte Gerät für jeden Arbeitsplatz dank geringer Größe und zeitgemäßem Design.
- ▶ **VESA-Montage** (optional)
Mittels VESA-Halterung auf die Monitorrückseite montierbar, ideal bei begrenzten Platzverhältnissen.
- ▶ **Frei von beweglichen Bauteilen, wie z.B. Lüftern**
Durch den konsequenten Verzicht auf bewegliche Bauteile arbeiten die Geräte nahezu geräuschlos und ausfallsicher mit einem Minimum an Abwärme.

AUSFÜHRUNGEN

IZ1 HDX
IZ1 RFX

FARBE

 schwarz

SCHNITTSTELLEN



Kostenlose Teststellung unter:
www.igel.com/de/testen



SPEZIFIKATIONEN IGEL IZ1

SYSTEM

Erhältliche Betriebssysteme	IGEL Linux ARM
Verwaltung	IGEL Universal Management Suite (im Lieferumfang enthalten)
Formfaktor	Standard Desktop
Prozessor	Texas Instruments TMS320DM8148 Cortex A8, 1 GHz

SPEICHER

RAM	1 GB DDR3
Flash-Speicher	2 GB

GRAFIK

Video-Speicher	128 MB Shared Memory
Anschlüsse	1 x DVI-I (DVI-VGA-Adapter kostenlos erhältlich, bitte bei der Bestellung mit angeben)
Unterstützte Auflösungen	1920 x 1200, Dualview (optionales Y-Kabel)

NETZWERK

Ethernet	10/100/1000 Base-T
----------	--------------------

AUDIO

Chipsatz	TI DM8148 SoC
Anschlüsse	1 x Line-out, 1 x Mic-in
Lautsprecher	1 x intern

SCHNITTSTELLEN

Seriell	Optional, via USB-Seriell-Adapter
Parallel	Optional, via USB-Parallel-Adapter
USB 2.0	4 x hinten
Kensington Lock	1 x hinten

ABMESSUNGEN

Gerät, stehend (T x B x H)	203 x 55 x 208 mm
Verpackung, liegend (T x B x H)	268 x 112 x 264 mm
Gewicht (ohne Fuß)	0,89 kg

BETRIEBSUMGEBUNG

Kühlung	lüfterlos
Betriebstemperatur	0° bis 40°C (vertikal) 0° bis 35°C (horizontal, mit optional erhältlichen Gummifüßen)
Luftfeuchtigkeit	10%–80%, nicht kondensierend

LEISTUNG

Eingang	100~240VAC / 50~60 Hz (automatische Einstellung)
Stromversorgung	Extern
Stromverbrauch: Idle	7W

OPTIONEN

VESA-Halterung	Für Montage des Gerätes an der Monitorrückseite
Gummifüße	Für horizontalen Betrieb
Dualview Y-Kabel	DVI-I auf DVI-D und VGA zum Anschluss von zwei Monitoren
USB-Seriell-Adapter	Zum Anschluss von Peripheriegeräten, die einen seriellen Anschluss benötigen
USB-Parallel-Adapter	Zum Anschluss von Druckern, die einen parallelen Anschluss benötigen



IZ2/UD2-Serie



PROFIL

Unsere kostengünstigste, platz- und energiesparendste Hardware-Serie. Optional lassen sich die schlanken Endgeräte nach VESA-Standard auch auf der Rückseite eines Bildschirms montieren. Mit vier USB-Ports gestatten die IZ2/UD2-Modelle den Anschluss aller gängigen Peripheriegeräte. Der Dualview-Betrieb erfolgt mittels optionalem Y-Videokabel über die DVI-I-Schnittstelle.

28

EIGENSCHAFTEN UND VORTEILE

- ▶ **Schlankes Design**
Das perfekte Gerät für jeden Arbeitsplatz dank geringer Größe und zeitgemäßem Design.
- ▶ **Hervorragendes Preis-/Leistungsverhältnis**
Günstiger Zero Client oder preisgünstiger flexibler Universal Desktop Thin Client.
- ▶ **Dualview-Unterstützung**
Der DVI-I-Anschluss bietet die Möglichkeit, einen digitalen und einen analogen Monitor mittels optional erhältlichem Y-Kabel anzuschließen.
- ▶ **VESA-Montage** (optional)
Mittels VESA-Halterung auf die Monitorrückseite montierbar, ideal bei begrenzten Platzverhältnissen.
- ▶ **Frei von beweglichen Bauteilen, wie z.B. Lüftern**
Durch den konsequenten Verzicht auf bewegliche Bauteile arbeiten die Geräte nahezu geräuschlos und ausfallsicher mit einem Minimum an Abwärme.



AUSFÜHRUNGEN

Zero Clients


IZ2 HDX
IZ2 RFX
IZ2 Horizon

Universal Desktop

UD2 LX

Kostenlose Teststellung unter:
www.igel.com/de/testen

FARBE

 schwarz

SCHNITTSTELLEN



**CITRIX®
READY****Microsoft Partner**Gold OEM
Gold Application Development**vmware®
READY**
END-USER
COMPUTING**SPEZIFIKATIONEN IGEL IZ2/UD2****SYSTEM**

Erhältliche Betriebssysteme	IGEL Linux v5 (LX)
Verwaltung	IGEL Universal Management Suite (im Lieferumfang enthalten)
Formfaktor	Standard Desktop
Prozessor	VIA Eden ULV 1 GHz
Chipsatz	VIA VX855

SPEICHER

RAM	1 GB
Flash-Speicher	2 GB

GRAFIK

Chipsatz	VIA Chrome9
Video-Speicher	64–256 MB Shared Memory
Anschlüsse	1 x DVI-I (DVI-VGA-Adapter kostenlos erhältlich, bitte bei der Bestellung mit angeben)
Unterstützte Auflösungen	1920 x 1200, Dualview

NETZWERK

Ethernet	10/100 Base-T
----------	---------------

AUDIO

Chipsatz	AC97-kompatibel
Anschlüsse	1 x Line-out, 1 x Mic-in
Lautsprecher	1 x intern

SCHNITTSTELLEN

PS/2	1 x Tastatur
Seriell	Optional, via USB-Seriell-Adapter
Parallel	Optional, via USB-Parallel-Adapter
USB 2.0	4 x hinten
Kensington Lock	1 x hinten

ABMESSUNGEN

Gerät, stehend (T x B x H)	203 x 55 x 208 mm
Verpackung, liegend (T x B x H)	268 x 112 x 264 mm
Gewicht (ohne Fuß)	0,9 kg

BETRIEBSUMGEBUNG

Kühlung	lüfterlos
Betriebstemperatur	0° bis 40°C (vertikal) 0° bis 35°C (horizontal, mit optional erhältlichen Gummifüßen)
Luftfeuchtigkeit	10%–80%, nicht kondensierend

LEISTUNG

Eingang	100~240VAC / 50~60 Hz (automatische Einstellung)
Stromversorgung	Extern
Stromverbrauch: Idle/Sleep	9W / 2W

OPTIONEN

VESA-Halterung	Für Montage des Gerätes an der Monitorrückseite
Gummifüße	Für horizontalen Betrieb
Dualview Y-Kabel	DVI-I auf DVI-D und VGA zum Anschluss von zwei Monitoren
USB-Seriell-Adapter	Zum Anschluss von Peripheriegeräten, die einen seriellen Anschluss benötigen
USB-Parallel-Adapter	Zum Anschluss von Druckern, die einen parallelen Anschluss benötigen
Shared WorkPlace (nur für UD2 LX)	Ermöglicht die nutzerabhängige Konfiguration anhand von Einstellungsprofilen



IZ3/UD3-Serie



PROFIL

Unsere günstige und kompakte Allround-Serie. Die IZ3/UD3-Modelle sind optional mit integriertem Smartcard-Reader erhältlich. Eine zusätzliche Erweiterungsoption bietet der designgetreue Connectivity-Fuß mit einer zusätzlichen seriellen Schnittstelle und WLAN-Funktionalität oder einem diebstahlsicheren USB-Anschluss.

JETZT
kostenlose
Teststellung
anfordern!



30

EIGENSCHAFTEN UND VORTEILE

- ▶ **Wirtschaftlich**
Günstiger Preis und hohe Energieeffizienz garantieren niedrige Gesamtbetriebskosten und einen schnellen ROI.
- ▶ **Dualview-Unterstützung**
Paralleler Betrieb mit zwei digitalen Monitoren dank Dual DVI. DVI-I und DVI-D Anschluss gewährleisten mittels Adapter auch den Betrieb eines digitalen und analogen Monitors.
- ▶ **Integrierter Smartcard-Reader** (optional)
Ermöglicht sichere Zwei-Faktor-Authentifizierung und kurze Anmeldezeiten.
- ▶ **Connectivity-Fuß** (optional)
Erweiterung Ihres Gerätes mit zwei seriellen Ports und WLAN oder diebstahlsicherer USB-Schnittstelle. Auch mit VESA-Mount nutzbar.
- ▶ **VESA-Montage** (optional)
Mittels VESA-Halterung auf die Monitorrückseite montierbar, ideal bei begrenzten Platzverhältnissen.
- ▶ **Frei von beweglichen Bauteilen, wie z.B. Lüftern**
Durch den konsequenten Verzicht auf bewegliche Bauteile arbeiten die Geräte nahezu geräuschlos und ausfallsicher mit einem Minimum an Abwärme.

AUSFÜHRUNGEN

Zero Clients

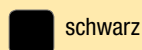
- IZ3 HDX
- IZ3 RFX
- IZ3 Horizon

Universal Desktop

- UD3 LX
- UD3 W7
- UD3 W7+

Kostenlose Teststellung unter:
www.igel.com/de/testen

FARBE



SCHNITTSTELLEN

Connectivity-Fuß:
Optional mit zwei
seriellen Ports und
WLAN oder
diebstahlsicherem
USB-Port



- PS/2-Tastatur
- RJ45 Ethernet
- 1 x USB 2.0
- 2 x USB 3.0
- DVI-I / DVI-D

Stromversorgung

Vorderseite:
USB 2.0, Line-out
und Mic-in

**CITRIX®
READY**

Microsoft Partner

Gold OEM
Gold Application Development

**vmware®
READY**
END-USER
COMPUTING

SPEZIFIKATIONEN IGEL IZ3/UD3

SYSTEM

Erhältliche Betriebssysteme	IGEL Linux v5 (LX) Microsoft Windows Embedded Standard 7 (W7 / W7+)
Verwaltung	IGEL Universal Management Suite (im Lieferumfang enthalten)
Formfaktor	Standard Desktop
Prozessor	VIA Eden X2 1 GHz
Chipsatz	VIA VX900

SPEICHER

RAM (DDR3)	1 GB (LX), 2 GB (W7 / W7+)
Flash-Speicher (SATA SSD)	2 GB (LX), 4 GB (W7), 8 GB (W7+), optional 16 GB

GRAFIK

Chipsatz	VIA ChromotionHD 2.0
Video-Speicher	128 – 256 MB Shared Memory
Anschlüsse	1 x DVI-I, 1 x DVI-D (DVI-VGA-Adapter kostenlos erhältlich, bitte bei der Bestellung mit angeben)
Unterstützte Auflösungen	1920 x 1200, Dualview

NETZWERK

Ethernet	10/100/1000 Base-T
WLAN	Optional (über Connectivity-Fuß)

AUDIO

Chipsatz	AC97-kompatibel
Anschlüsse	1 x Line-out, 1 x Mic-in
Lautsprecher	1 x intern

SCHNITTSTELLEN

PS/2	1 x Tastatur
Seriell	2 x optional (über Connectivity-Fuß)
USB 2.0	1 x vorne, 1 x hinten; optional: diebstahlsicherer Port (über Connectivity-Fuß)
USB 3.0	2 x hinten
Kensington Lock	1 x hinten

ABMESSUNGEN

Gerät, stehend (T x B x H)	210 x 69 x 207 mm
Verpackung, liegend (T x B x H)	325 x 110 x 280 mm
Gewicht (ohne Fuß)	1,19 kg

BETRIEBSUMGEBUNG

Kühlung	lüfterlos
Betriebstemperatur	0° bis 35°C (vertikal) 0° bis 35°C (horizontal, mit optional erhältlichen Gummifüßen)
Luftfeuchtigkeit	10% – 80%, nicht kondensierend

LEISTUNG

Eingang	100~240VAC / 50~60 Hz (automatische Einstellung)
Stromversorgung	Extern
Stromverbrauch: Idle/Sleep	11 W / 1 W

OPTIONEN

VESA-Halterung	Für Montage des Gerätes an der Monitorrückseite
Gummifüße	Für horizontalen Betrieb
Connectivity-Fuß	Option 1: 2 x seriell u. 1 x diebstahlsicherer USB-Port; Option 2: 2 x seriell u. 1 x 802.11a/b/g/n WLAN
Integrierter Smartcard-Reader	Für sichere Smartcard-basierte Authentifizierung
USB-Seriell-Adapter	Zum Anschluss von Peripheriegeräten, die einen seriellen Anschluss benötigen
USB-Parallel-Adapter	Zum Anschluss von Druckern, die einen parallelen Anschluss benötigen
Shared WorkPlace (nur für UD3 LX)	Ermöglicht die nutzerabhängige Konfiguration anhand von Einstellungsprofilen
Multimedia Codec Pack (UD Linux)	Erforderlich für Multimedia-Redirection und volle Multimedia-Funktionalität



UD5-Serie



PROFIL

Unsere besonders leistungsstarke und flexibel erweiterbare Hardware-Serie gestattet die Bereitstellung vieler simultaner Anwendungen sowie anspruchsvoller Einzelapplikationen. Außerdem bieten die High-End-Modelle die beste Erweiterbarkeit – dank diverser Schnittstellen inklusive PCIe-Slot. Zusätzliche Produktoptionen bilden ein integrierter Smartcard-Reader sowie ein designgetreuer Connectivity-Fuß mit einer zusätzlichen parallelen Schnittstelle und WLAN oder einem diebstahlsicheren USB-Anschluss.

32

EIGENSCHAFTEN UND VORTEILE

- ▶ **Maximale Performance**
Hohe Prozessor- und Grafikleistung für anspruchsvollste Anwendungen, wie z.B. Flash-Multimedia.
- ▶ **Freier PCIe-Steckplatz**
Passen Sie den UD5 individuell an, indem Sie PCIe-Erweiterungskarten, wie z.B. Glasfaser-Netzwerkkarten nutzen.
- ▶ **Dualview-Unterstützung**
Paralleler Betrieb mit zwei digitalen Monitoren mittels DVI und DisplayPort-Anschlüssen.
- ▶ **Integrierter Smartcard-Reader** (optional)
Ermöglicht sichere Zwei-Faktor-Authentifizierung und kurze Anmeldezeiten.
- ▶ **Connectivity-Fuß** (optional)
Erweiterung Ihres Gerätes mit parallelem Port und WLAN oder diebstahlsicherer USB-Schnittstelle.
- ▶ **Frei von beweglichen Bauteilen, wie z.B. Lüftern**
- ▶ Durch den konsequenten Verzicht auf bewegliche Bauteile arbeiten die Geräte nahezu geräuschlos und ausfallsicher mit einem Minimum an Abwärme.



AUSFÜHRUNGEN

UD5 LX
UD5 W7
UD5 W7+

FARBE

schwarz

SCHNITTSTELLEN

Connectivity-Fuß:
Optional mit paralleler I/O und WLAN oder diebstahlsicherem USB-Port



- 2 x USB 3.0
- 2 x USB 2.0
- RJ45 Ethernet
- PS/2-Tastatur
- PCIe-Steckplatz
- DisplayPort
- Stereo-out / Mic-in
- DVI-I
- 2 x Serieller Anschluss
- Stromversorgung
- Vorderseite:
- 2 x USB 2.0

Kostenlose Teststellung unter:
www.igel.com/de/testen

**CITRIX®
READY**

Microsoft Partner

Gold OEM
Gold Application Development

**vmware®
READY**
END-USER
COMPUTING

SPEZIFIKATIONEN IGEL UD5

SYSTEM

Erhältliche Betriebssysteme	IGEL Linux v5 (LX) Microsoft Windows Embedded Standard 7 (W7 / W7+)
Verwaltung	IGEL Universal Management Suite (im Lieferumfang enthalten)
Formfaktor	Standard
Prozessor	Intel Celeron 847 1,1GHz
Chipsatz	NM 70 (Sandy Bridge)
PCIe-Steckplatz	1 x (Low Profile)

SPEICHER

RAM (DDR3)	1 GB (LX), 2GB (W7 / W7+)
Flash-Speicher (SATA SSD)	2 GB (LX), 4 GB (W7), 8 GB (W7+), optional 16 GB

GRAFIK

Chipsatz	INTEL HD Graphics
Video-Speicher	128 – 256 MB Shared Memory
Anschlüsse (unterstützte Auflösungen)	1 x DVI-I (max. 1920x1200), 1 x DisplayPort (max. 2560x1600), Dualview (max. 1920x1200) (DVI-VGA-Adapter kostenlos erhältlich, bitte bei der Bestellung mit angeben)

NETZWERK

Ethernet	10/100/1000 Base-T
WLAN	Optional (über Connectivity-Fuß)

AUDIO

Chipsatz	AC97-kompatibel
Anschlüsse	1 x Line-out, 1 x Mic-in
Lautsprecher	1 x intern

SCHNITTSTELLEN

PS/2	1 x Tastatur
Seriell	2 x
Parallel	Optional (über Connectivity-Fuß oder USB-Parallel-Adapter)
USB 2.0	2 x vorne, 2 x hinten; optional: diebstahlsicherer Port (über Connectivity-Fuß)
USB 3.0	2 x hinten
Kensington Lock	1 x hinten

ABMESSUNGEN

Gerät, stehend (T x B x H)	245 x 104 x 272 mm
Verpackung, liegend (T x B x H)	296 x 366 x 126 mm
Gewicht (ohne Fuß)	1,98 kg

BETRIEBSUMGEBUNG

Kühlung	lüfterlos
Betriebstemperatur	0° bis 35°C (vertikal) 0° bis 35°C (horizontal, mit optional erhältlichen Gummifüßen)
Luftfeuchtigkeit	10% – 80%, nicht kondensierend

LEISTUNG

Eingang	100~240VAC / 50~60Hz (automatische Einstellung)
Stromversorgung	Extern
Stromverbrauch: Idle/Sleep	11W / 1W

OPTIONEN

Gummifüße	Für horizontalen Betrieb
Connectivity-Fuß	Option 1: 1x parallel und 1x diebstahlsicherer USB-Port Option 2: 1x parallel und 1x 802.11b/g WLAN
Integrierter Smartcard-Reader	Für sichere Smartcard-basierte Authentifizierung
USB-Seriell-Adapter	Zum Anschluss von Peripheriegeräten, die einen seriellen Anschluss benötigen
USB-Parallel-Adapter	Zum Anschluss von Druckern, die einen parallelen Anschluss benötigen
DisplayPort-DVI-Adapter	Zum Anschluss eines Monitors mit DVI-Stecker am DisplayPort
Shared WorkPlace	Ermöglicht die nutzerabhängige Konfiguration anhand von Einstellungsprofilen
Multimedia Codec Pack (UD Linux)	Erforderlich für Multimedia-Redirection und volle Multimedia-Funktionalität



UD9-Serie



PROFIL

Integriert in ein 21,5 Zoll-Widescreen-Display bietet die UD9-Serie zahlreiche Schnittstellen und integrierbare Optionen wie Touchscreen, WLAN und Smartcard-Reader und deckt so ein breites Einsatzspektrum ab.

EIGENSCHAFTEN UND VORTEILE

- ▶ **Großer 55 cm (21,5 Zoll) LCD-Bildschirm**
Hoher Benutzerkomfort sowie hohe Benutzerproduktivität
- ▶ **All-in-One Thin Client**
Moderner Monitor mit geringem Platzbedarf und ansprechendem Design
- ▶ **Touchscreen (optional)**
Einsatz ohne Tastatur und Maus z.B. als Kiosk oder am PoS
- ▶ **Integriertes WLAN-Modul (optional)**
Einsatz neuester Funkstandards ermöglicht die optimale Anbindung auch ohne kabelgebundene Netzwerkinfrastruktur
- ▶ **Integrierter Smartcard-Reader (optional)**
Ermöglicht sichere Zwei-Faktor-Authentifizierung und kurze Anmeldezeiten
- ▶ **Kostenlose Teststellung** unter: www.igel.com/de/testen

34



JETZT
kostenlose
Teststellung
anfordern!

AUSFÜHRUNGEN

UD9 LX
UD9 LX Touch

UD9 W7
UD9 W7 Touch

UD9 W7+
UD9 W7+ Touch



Touchscreen



Pivot-Funktion



Smartcard-Reader (optional)



Anschlüsse

- Paralleler Anschluss
- Serieller Anschluss
- Mic-in, Stereo-out, Kopfhörer
- RJ45 Ethernet
- 5x USB 2.0
- VGA-Anschluss
- Serieller Anschluss
- PS/2-Tastatur/-Maus
- Stromversorgung

**CITRIX®
READY**

Microsoft Partner

Gold OEM
Gold Application Development

**vmware®
READY**
END-USER
COMPUTING

Spezifikationen IGEL UD9

SYSTEM

Erhältliche Betriebssysteme	IGEL Linux v5 (LX) Microsoft Windows Embedded Standard 7 (W7 / W7+)
Verwaltung	IGEL Universal Management Suite (im Lieferumfang enthalten)
Formfaktor	Integrierter Thin Client
Prozessor	Intel Atom N270 1,6 GHz
Chipsatz	Intel 945 GSE

SPEICHER

RAM	1 GB (LX), 2 GB (W7 / W7+)
Flash-Speicher	2 GB (LX), 4 GB (W7), 8 GB (W7+), optional 16 GB

GRAFIK

Chipsatz	Intel GMA 950
Video-Speicher	32 – 128 MB Shared Memory
Anschlüsse	1 x VGA-out
Unterstützte Auflösungen	Dualview: 1920 x 1080

NETZWERK

Ethernet	10/100/1000 Base-T
WLAN	Optional, 802.11 b/g/n

AUDIO

Chipsatz	HD Audio-kompatibel
Anschlüsse	1 x Line-out, 1 x Line-in, 1 x Mic-in
Lautsprecher	2x intern

SCHNITTSTELLEN

PS/2	2x
Seriell	2x
Parallel	1x
USB 2.0	5x
Kensington Lock	1x hinten

ABMESSUNGEN

Gerät, stehend (B x H x T)	514 x 364 x 237 mm
Verpackung, liegend (B x H x T)	650 x 335 x 465 mm
Gewicht (inkl. Fuß)	8,26 kg (UD9); 9,4 kg (UD9 Touch)

BETRIEBSUMGEBUNG

Kühlung	lüfterlos
Betriebstemperatur	0° bis 40°C
Luftfeuchtigkeit	20% – 80%, nicht kondensierend

LEISTUNG

Eingang	100~240VAC / 50~60 Hz (automatische Einstellung)
Stromversorgung	Extern
Stromverbrauch: Idle/Sleep	38W / 2W

OPTIONEN

Integrierter Smartcard-Reader	Für sichere Smartcard-basierte Authentifizierung
Integriertes WLAN-Modul	Für Umgebungen ohne kabelgebundene Netzwerkinfrastruktur
Touchscreen-Display	Für Point-of-Sale und Kiosk-Lösungen oder bei beschränkten Platzverhältnissen
USB-Seriell-Adapter	Zum Anschluss von Peripheriegeräten, die einen seriellen Anschluss benötigen
USB-Parallel-Adapter	Zum Anschluss von Druckern, die einen parallelen Anschluss benötigen
Shared WorkPlace	Ermöglicht die nutzerabhängige Konfiguration anhand von Einstellungsprofilen
Multimedia Codec Pack (UD Linux)	Erforderlich für Multimedia-Redirection und volle Multimedia-Funktionalität



UD10-Serie



PROFIL

Integriert in ein 23,6 Zoll-Widescreen-Display bietet die UD10-Serie zahlreiche Schnittstellen, inklusive Smartcard-Reader sowie integrierbare Optionen wie Touchscreen und WLAN und deckt so ein breites Einsatzspektrum ab. Die UD10-Serie ermöglicht den sicheren und leistungsstarken Zugriff auf alle gängigen zentralen Computing-Infrastrukturen.

EIGENSCHAFTEN UND VORTEILE

- ▶ **Großer 60 cm (23,6 Zoll) LED-Backlight LCD-Bildschirm:** Hoher Benutzerkomfort sowie hohe Benutzerproduktivität
- ▶ **All-in-One Thin Client:** Moderner Monitor mit geringem Platzbedarf und ansprechendem Design
- ▶ **Infrarot Touchscreen** (optional): Einsatz ohne Tastatur und Maus z.B. als Kiosk oder am PoS, auch mit Handschuhen bedienbar
- ▶ **Integriertes WLAN-Modul** (optional): Einsatz neuester Funkstandards ermöglicht die optimale Anbindung auch ohne kabelgebundene Netzwerkinfrastruktur
- ▶ **Integrierter Smartcard-Reader:** Ermöglicht sichere Zwei-Faktor-Authentifizierung und kurze Anmeldezeiten
- ▶ **Kostenlose Teststellung** unter: www.igel.com/de/testen

36

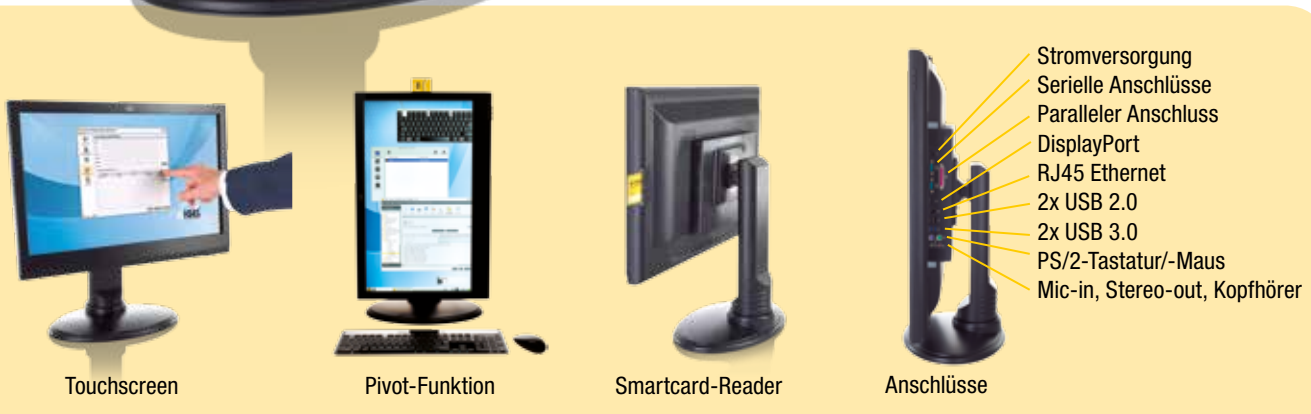


AUSFÜHRUNGEN

UD10 LX
UD10 LX Touch

UD10 W7
UD10 W7 Touch

UD10 W7+
UD10 W7+ Touch



**CITRIX®
READY****Microsoft Partner**Gold OEM
Gold Application Development**vmware®
READY**
END-USER
COMPUTING**SPEZIFIKATIONEN IGEL UD10****SYSTEM**

Erhältliche Betriebssysteme	IGEL Linux v5 (LX) Microsoft Windows Embedded Standard 7 (W7 / W7+)
Verwaltung	IGEL Universal Management Suite (im Lieferumfang enthalten)
Formfaktor	Integrierter Thin Client
Prozessor	VIA Eden X2 1 GHz
Chipsatz	VIA VX900

SPEICHER

RAM	1 GB (LX), 2 GB (W7 / W7+)
Flash-Speicher	2 GB (LX), 4 GB (W7), 8 GB (W7+), optional 16 GB

GRAFIK

Chipsatz	VIA ChromotionHD 2.0
Video-Speicher	128 – 256 MB Shared Memory
Anschlüsse	1x DisplayPort
Unterstützte Auflösungen	Dualview: Intern (FullHD) 1920 x 1080, 1x DisplayPort 2560 x 1600

NETZWERK

Ethernet	10/100/1000 Base-T
WLAN	Optional, 802.11 b/g/n

AUDIO

Chipsatz	AC97-kompatibel
Anschlüsse	1x Line-out, 1x Line-in, 1x Mic-in
Lautsprecher	2x intern

SCHNITTSTELLEN

PS/2	2x
Seriell	2x
Parallel	1x
USB 2.0	3x
USB 3.0	2x
Kensington Lock	1x
Integrierter Smartcard-Reader	Für sichere Smartcard-basierte Authentifizierung (PC/SC)

ABMESSUNGEN

Gerät, stehend (B x H x T) (ohne Fuß)	564 x 370 x 84 mm
Gewicht (inkl. Fuß)	10,42 kg (UD10); 11,22 kg (UD10 Touch)

BETRIEBSUMGEBUNG

Kühlung	lüfterlos
Betriebstemperatur	0° bis 40°C
Luftfeuchtigkeit	20% – 80%, nicht kondensierend

LEISTUNG

Eingang	100~240VAC / 50~60Hz (automatische Einstellung)
Stromversorgung	Extern
Stromverbrauch: Idle/Sleep	31 W / <1 W

OPTIONEN

Integriertes WLAN-Modul	Für Umgebungen ohne kabelgebundene Netzwerkinfrastruktur
Touchscreen-Display	Für Point-of-Sale und Kiosk-Lösungen oder bei beschränkten Platzverhältnissen
USB-Seriell-Adapter	Zum Anschluss von Peripheriegeräten, die einen seriellen Anschluss benötigen
USB-Parallel-Adapter	Zum Anschluss von Druckern, die einen parallelen Anschluss benötigen
Shared WorkPlace	Ermöglicht die nutzerabhängige Konfiguration anhand von Einstellungsprofilen
Multimedia Codec Pack (UD Linux)	Erforderlich für Multimedia-Redirection und volle Multimedia-Funktionalität

ZERTIFIZIERUNGEN FÜR IGEL TECHNOLOGY / PRODUKTE



Qualität und Umweltschutz stehen für unsere am Produkt orientierten Prozesse an erster Stelle. Unser zertifiziertes Qualitäts- und Umweltmanagementsystem nach ISO 9001 und 14001 gewährleistet eine erfolgreiche Umsetzung dieses Anspruchs. Zusammen mit unseren Mitarbeitern und Lieferanten wird damit ein Höchstmaß an Produkt- und Prozessqualität sichergestellt, das für uns auch den Umweltschutz einschließt.



Die IGEL Thin und Zero Client-Serien UD2, UD3, UD5, UD10 und IZ1, IZ2 und IZ3 entsprechen den Kriterien der ENERGY STAR-Richtlinie 5.2. Die entsprechenden Modelle wurden von der EPA (Environmental Protection Agency) als Energy Star-konform anerkannt. Die Auszeichnung bestätigt, dass diese IGEL-Modelle im Betrieb (Idle) maximal 12 bzw. 15 Watt einhalten. Im Standby-Modus (Sleep) bzw. im ausgeschalteten Zustand (Off) müssen die über das Netzwerk anschaltbaren Geräte (Wake-on-LAN) den Grenzwert von 2,7 Watt einhalten.



Das UL/CUL-Prüfzeichen ist der am meisten akzeptierte Nachweis, dass ein Produkt amerikanischen und kanadischen Sicherheitsanforderungen entspricht. Für nordamerikanische und kanadische Verbraucher, Regulierungsbehörden und Hersteller stellt dieses Prüfzeichen das anerkannteste Symbol für Produktsicherheit dar.



IGEL Thin Clients mit dem TÜV/GS-Prüfzeichen werden mit Blick auf sicherheitstechnische Anforderungen hinsichtlich der Niederspannungsrichtlinie kontrolliert. Zusätzlich belegt das GS-Prüfzeichen die hohen ergonomischen Anforderungen aller IGEL Thin Client Produkte.



Das "CE-Prüfzeichen" steht für "Communautés Européenes". Mit ihm stellt IGEL Technology sicher, dass die Herstellung der IGEL Thin Clients den Richtlinien der "EMV" (Elektromagnetische Verträglichkeit) entspricht und das für die Gerätesicherheit die Niederspannungsrichtlinie gilt. Im Rahmen der EMV-Überprüfung garantiert das CE Prüfzeichen, dass unsere Produkte keine elektromagnetischen Störungen erzeugen und ausreichend gegen äußere Störeinflüsse geschützt sind.



Das FCC-Prüfzeichen bestätigt, dass ein elektronisches Gerät von der Federal Communications Commission (USA) auf die Einhaltung der zulässigen Hochfrequenzen überprüft wurde. Für elektronische Produkte, die in den USA verkauft werden, ist dieses Zeichen Pflicht. Es betrifft fast alle Geräte, die mit einem Mikroprozessor ausgestattet sind. Frequenzen, die nicht durch entsprechende Gehäuse oder sonstige Maßnahmen abgeschirmt sind, könnten Defekte bei anderen Geräten verursachen. Es gibt 2 Kategorien des FCC-Prüfzeichens:

Klasse A: Für Geräte, die ausschließlich im Industrie- und Geschäftsumfeld eingesetzt werden.

Klasse B: Für Geräte, die auch in Wohnbereichen verwendet werden.



IGEL bietet einen komfortablen Rücknahmeservice für die nach dem 15.08.2005 gekauften Thin Clients an. Damit entspricht IGEL dem EU-Gesetz zur Entsorgung von Elektro-Altgeräten. Gemäß dieser EU-Verordnung, der "Waste from Electrical and Electronical Equipment" (WEEE)-Richtlinie, sind die Hersteller für die Rücknahme und Entsorgung ihrer Altgeräte verantwortlich.



Alle IGEL Thin und Zero Clients werden nach der RoHS (Restriction of the use of certain Hazardous Substances)-Richtlinie der EU produziert. Demnach müssen Unternehmen bei der Produktion von elektronischen bzw. elektrischen Geräten auf Schwermetalle wie Blei, Quecksilber, Cadmium, Chrom und bromierte Flammschutzmittel verzichten.



REACH, die europäische Verordnung zur Registrierung, Bewertung, Zulassung und Beschränkung chemischer Stoffe, soll die menschliche Gesundheit und Umwelt vor den Risiken chemischer Stoffe besser schützen. IGEL erfüllt diese Verordnung über die Information der Kunden und Partner über Stoffe, die auf der Kandidatenliste (Candidate List of Substances of Very High Concern for authorisation) geführt sind und in einer Konzentration von über 0,1 Massenprozent (w/w) in unseren Produkten enthalten sind.

IGEL UNIVERSAL DESKTOPS – DIE „GRÜNE“ ALTERNATIVE

Thin Clients bieten Unternehmen, die Ihre CO₂-Emissionen reduzieren, Energiekosten sparen und gleichzeitig Elektroschrott vermeiden wollen, eine hervorragende Alternative zu PCs.

Das Fraunhofer-Institut UMSICHT in Oberhausen hat ermittelt, dass Thin Clients selbst inklusive der Serverleistung und der Serverkühlung im Vergleich zu einem aktuellen PC bis zu 77% Energie und CO₂-Emissionen einsparen. Zusätzlich hinterlassen Thin Clients am Ende ihres Lebenszyklus 70-80% weniger Elektroschrott.

STROMVERBRAUCH VON THIN CLIENTS UND FAT CLIENTS (PCS) IM VERGLEICH

Energiebedarf und Einsparpotenziale durch einen:	Thin Client (au-tark): Zugriff auf Host oder Internet (Cloud Services)	Thin Client zur Bereitstellung einer Windows-Umgebung mit 64 Bit-Server-OS OHNE Kühlung	Thin Client zur Bereitstellung einer Windows-Umgebung mit 64 Bit-Server-OS MIT Kühlung	PC (Fat Client) mit lokal installierter Windows-Umgebung und Terminal-Simulation
Leistungsaufnahme ¹	4,1W	6,2W	7,7W	33,4W
Stromverbrauch				
x pro Tag (24h inkl. Soft-Off)	98,4W	148,8W	184,8W	801,6W
x pro Jahr (365 Tage) ²	35,9 kW	53,3 kW	67,5 kW	293,6 kW
Jährliche Stromkosten³ für				
· 100 Arbeitsplätze	718 €	1.086 €	1.349 €	5.852 €
· 1.000 Arbeitsplätze	7.183 €	10.862 €	13.490 €	58.517 €
Vermeidung jährlicher CO₂-Emissionen im Vergleich zum PC⁴ je				
· 1.000 Arbeitsplätze	145 t	134 t	127 t	–
Prozentuale Ersparnis an Strom, Stromkosten und CO₂-Emissionen	88%	81%	77%	–

1 Wirkleistung im Durchschnitt über 24 Stunden inkl. Soft-Off (Quelle: Fraunhofer UMSICHT/IGEL Technology: Ökologischer Vergleich von PC und Thin Client Arbeitsplatzgeräten 2011, <http://it.umsicht.fraunhofer.de/TC2011>); Leistungsaufnahme Thin Client gilt für das Model IGEL UD3 LX: 19,1W (Betrieb) bzw. 1,9W (Sleep)

2 220 Arbeitstage zuzügl. 145 Tage Soft-Off

3 Strompreis: 0,20 € / kWh (Quelle: idealo.de – Durchschnittspreis für Gewerbestrom bei einem Jahresverbrauch von 90.000 kWh)

4 Produktion einer kWh mit dem deutschen Strommix verursacht 576 g CO₂ (Quelle: Umweltbundesamt, September 2013)



DE**DEUTSCHLAND (ZENTRALE)**

IGEL Technology GmbH
 Hanna-Kunath-Str. 31
 D-28199 Bremen | Deutschland
 Telefon +49 421 52094-0
 info@igel.com | www.igel.de

AU**AUSTRALIEN**

IGEL Technology Pty. Ltd.
 Level 32 | 101 Miller Street
 North Sydney, NSW, 2060 | Australia
 Telefon +61 432103599
 info@igel.com | www.igel.com

AT**ÖSTERREICH**

IGEL Technology
 Zweigniederlassung Österreich
 Wienerbergstraße 11/A12
 Vienna Twin Towers
 1100 Wien | Österreich
 Telefon +43 1 99 460-6238
 info@igel.com | www.igel.com

BE**BELGIEN**

IGEL Technology BVBA
 Researchpark Haasrode 1820
 Interleuvenlaan 62
 3001 Leuven (Heverlee)
 Telefon +32 16 39 47 57
 info@igel.com | www.igel.com

CH**SCHWEIZ**

IGEL Technology GmbH
 Zweigniederlassung Schweiz
 World Trade Center
 Leutschenbachstraße 95
 8050 Zürich
 Telefon +41 44 308 37 41
 info@igel.com | www.igel.com

CN**HONGKONG**

IGEL Technology
 Care of: Melchers (H.K.) Ltd.
 1210 Shun Tak Centre | West Tower
 168-200 Connaught Road C.
 Hongkong | China
 Telefon +852 2546 9069
 infohk@igel.com | www.igel.com

BEIJING

IGEL Technology
 Care of: Melchers Beijing Ltd.
 Beijing Tower | Room 503-504
 10 Changan Ave. (East)
 Peking 100006 | China
 Telefon +86 10 6525 7775
 info@igel.com | www.igel.com/cn

SHANGHAI

IGEL Technology
 Care of: Melchers (Shanghai) Ltd.
 13 Floor | East Ocean Centre
 588 Yanan Road (East)
 Shanghai 200001 | China
 Telefon +86 21 6352 8848
 info@igel.com | www.igel.com/cn

GUANGZHOU

IGEL Technology
 Care of: Melchers Guangzhou Ltd.
 Room 1108 | T.P. Plaza
 9/109 Liu Hua Road
 Guangzhou 510010 | China
 Telefon +86 20 8666 8700
 info@igel.com | www.igel.com/cn

FR**FRANKREICH**

IGEL Technology
 57, Esplanade du Général de Gaulle
 92081 PARIS LA DEFENSE CEDEX
 Telefon +33 1 46 96 56 89
 france@igel.com | www.igel.fr

NL**NIEDERLANDE**

IGEL Technology
 Orteliuslaan 850
 3528 BB Utrecht
 Telefon +31 30 767 1055
 benelux@igel.com | www.igel.nl

SE**SCHWEDEN**

IGEL Technology
 Fridhemsgatan 94D
 854 61 Sundsvall
 Telefon +46 70 267 16 16
 info@igel.com | www.igel.com

SG**SINGAPUR**

IGEL Technology
 Care of: C. Melchers GmbH & Co.
 Singapore Branch | 101 Thomson Road
 # 24-01/05 United Square
 Singapur 307591
 Telefon +65 6259 9288
 info@igel.com | www.igel.sg

UK**VEREINIGTES KÖNIGREICH
Großbritannien & Nordirland**

IGEL Technology Ltd
 Merlin House, Brunel Road
 Theale | Reading | Berkshire
 RG7 4AB | United Kingdom
 Telefon +44 118 340 3400
 info@igel.com | www.igel.co.uk

US**USA**

IGEL America Sales Corporation
 616 Corporate Way, Suite 2-3263
 Valley Cottage | NY 10989 | USA
 Telefon +1 845 589 5900
 info@igel.com | www.igel.com

IGEL America Services LLC
 2106 Florence Avenue
 Cincinnati | OH 45206 | USA
 Telefon +1 954 739 9990
 info@igelamerica.com | www.igel.com

info@igel.com | www.igel.com

Auf alle IGEL Clients erhalten Endkunden standardmäßig eine zweijährige Garantie (nach Auslieferungsdatum). Nutzen Sie die Möglichkeit der kostenlosen Online-Registrierung und verlängern Sie die Hardwaregarantiedauer für Ihre IGEL Thin Clients der Serien UD2, UD3 und UD5 auf fünf Jahre entsprechend der jeweils gültigen Endkundengarantieerklärung. Für die Serien UD9, UD10, IZ1, IZ2, IZ3 verlängert sich die Garantie nach der Online-Registrierung auf drei Jahre. Durch die einmalige Registrierung erhalten Sie auch auf alle folgenden Geräte die verlängerte Garantiedauer. Diese Garantieverlängerung gilt nicht für optionales Zubehör. IGEL ist eine geschützte Marke der IGEL Technology GmbH. Alle Hardware- und Software-Namen sind Marken oder eingetragene Marken der jeweiligen Hersteller. Änderungen und Irrtümer vorbehalten.

©10/2014 IGEL Technology 100-DE-1-27 | WEEE-Reg.-Nr. DE 79295479

