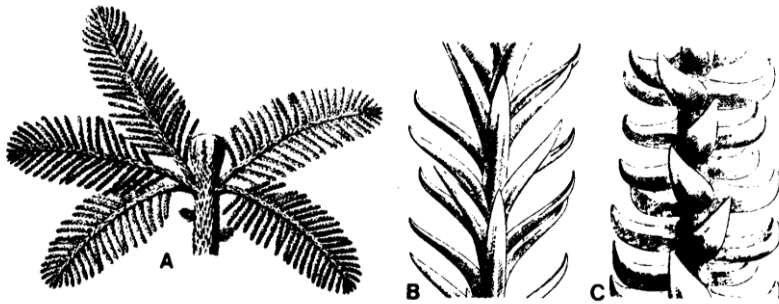


Lebachia & Walchia

Groupe des Gymnospermes

Ce sont des végétaux ligneux de la classe des coniférales. Ces arbres d'assez grande taille portaient des cônes mâles et des cônes femelles. Le tronc et les rameaux étaient recouverts d'une façon très dense de feuilles en forme d'écaillles, soit bifurquées, soit le plus souvent entières.

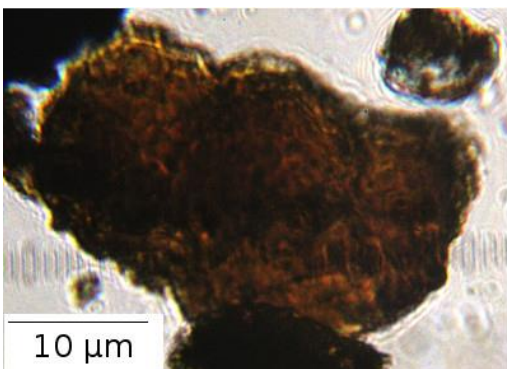


Lebachia piniformis
A, Organisation d'une branche, B, les feuilles stériles
C feuilles fertiles

Genre *Walchia* espèce non déterminée

Echantillon du Muséum d'histoire

Naturelle Jacques de La Comble-AUTUN



Prépollens de coniférales bisaccates

Extrait de la valise palynologique
Muséum d'histoire

Naturelle Jacques de La Comble-
AUTUN