

# **Lentinus torulosus** (Pers.: Fr.) Lloyd

=**Lentinus conchatus** (Bull.: Fr.) Schroet

= **Panus conchatus** (Bull.; Fr.) Fr.

6 juin 2008, Leg. M. Metraux

## Littérature:

Ludwig, Pilzkompendium 2001, p.234 Tome 1

Pegler, The Genus Lentinus, 1983



Grands champignons, cyathiformes, au chapeau brun ocracé avec des nuances lilas pour les plus jeunes, marge ondulée, lobée.

Lamelles très décurrentes, serrées, anastomosées en partie, saumonés à lilacines.

Stipe excentrique, court, cylindrique, tomenteux chez les jeunes exemplaires.

Noter la différence de teinte entre l'exemplaire de droite et les spécimens plus vieux

## Microscopie:

Hyphe génératrices pourvues de boucles proéminentes. Hyphe squelettiques étroites non ramifiées.

Spores ellipsoïdes, cylindriques, hyalines 5.2.-6.5 x 2.3.-3.5  $\mu\text{m}$ . Basides allongées, clavées à 4 stérigmates. Cheilocystides clavées à apex arrondi.

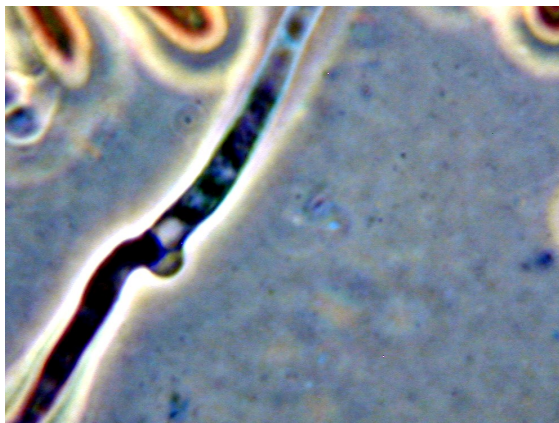


**Lentinus torulosus** (Pers.: Fr.) Lloyd





# **Lentinus torulosus** (Pers.: Fr.) Lloyd



Hyphe génératrice



Pleurocystide



Cheilocystides



Récolte du 16.05.2010, Champmartin