

GPS

🇩🇪 Mobile Navigations-Systeme

🇬🇧 Mobile Navigation-Systems



NAVILOCK®

03 | 2007

Wissen, wo es lang geht

We show you the way

Support-Hotline

+49 30 847 16503 • support@navilock.de

Alle hier aufgeführten Namen und Zeichen sind Eigentum des jeweiligen Herstellers. Druckfehler, Änderungen, Lieferzeiten & Irrtümer vorbehalten.
All brand names and products are registered trademarks of their respective companies. Misprints, changes, delivery times and errors excepted.

Seite / Page

| | GPS Empfänger | GPS Receiver |
|---------|-----------------------------|------------------------------|
| 2 – 3 | PNA Journey | PNA Journey |
| 4 – 5 | USB / PDA GPS Empfänger | USB / PDA GPS Receiver |
| 6 – 8 | GPS Bundle | GPS Bundle |
| 9 – 12 | Bluetooth GPS Empfänger | Bluetooth GPS Receiver |
| 13 | CF / SD GPS Empfänger | CF / SD GPS Receiver |
| 14 | Outdoor PDA GPS Empfänger | Outdoor PDA GPS Receiver |
| 14 | RDS/TMC GPS Empfänger | RDS/TMC GPS Receiver |
| 15 – 16 | Sport GPS Empfänger | Sport GPS Receiver |
| | GPS Zubehör | GPS Accessories |
| 17 | GPS Sicherungssystem | GPS Security System |
| 17 | GPS Industriemodule | GPS Engine Boards |
| 18 | RDS/TMC Kabel | RDS/TMC Cables |
| 18 | Y-Antennenadapter | Y-Antenna Adapter |
| 19 | GPS Software | GPS Software |
| 19 – 20 | GPS Antennen | GPS Antenna |
| 20 | Zubehör zur Stromversorgung | Accessories for Power Supply |
| 21 | PDA / PNA Display Folien | PDA / PNA Screen Protection |
| 21 | PDA / PNA Zubehör | PDA / PNA Accessories |
| 22 | PDA Anschlusskabel | PDA Connecting Cables |
| 23 | PDA und Smart Phone Halter | PDA and Smart Phone Holder |



PNA Journey
PNA Journey

| Artikel / Item | Nummer / Number | Anschluss / Interface | Chipsatz / Chipset |
|----------------|-----------------|-----------------------|--------------------|
| NL-025S | 60903 | USB | Sirf 3 |

Europa-Navigation Übersetzer MPEG Player MP3 Player

Wer mehr als nur Navigation mit seinem PNA nutzen möchte, wird beim Navilock Journey voll auf seine Kosten kommen.

Neben der kompletten Europa Navigation mit multilingualer Sprachausgabe, verfügt der Journey über einen Übersetzer, der Ihnen am Urlaubsort das Leben erleichtern kann. Er ist mit insgesamt 10 verschiedenen Sprachen ausgestattet und kann neben der mobilen Navigation auch als Übersetzer genutzt werden, sei es beim Einkaufen oder im Restaurant. Da nicht jeder 10 verschiedene Sprachen spricht, wird der Journey Sie dabei unterstützen.

Sollten Sie den Wunsch haben, Ihren Urlaub mit Musik im MP3 Format oder mit Filmen im MPEG1, 2 oder 4 Standard zu versüßen, dann wird Ihnen der Journey auch hier tatkräftig zur Seite stehen.

Der interne Sirf3 GPS Empfänger gehört zu den leistungsfähigsten am Markt und wird Ihnen unter normalen Umständen immer ein GPS Signal schnell und zuverlässig zur Verfügung stellen. Die Halterung mit der Standard 4 Krallenaufnahme bietet verschiedene Befestigungsmöglichkeiten, ob nun mit der mitgelieferten Halterung oder einer anderen Möglichkeit.

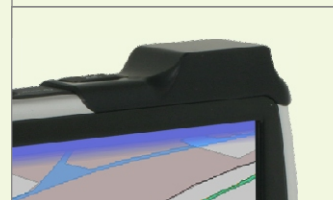


Der optional erhältliche TMC Empfänger und das Bluetooth Modul runden die Leistungsfähigkeit ab.

Dieser ermöglicht Ihnen den zusätzlichen Empfang von digitalen Verkehrsmeldungen, die von der Navigationssoftware verarbeitet werden und Ihre Route entsprechend anpasst.

Navigieren Sie durch Europa ohne ständig neue Karten installieren zu müssen. Die mitgelieferte 2GB SD Karte hat alle Karten bereits funktionsfähig installiert und bietet länderübergreifende Navigation. Dank ca. 9 420 000 Strassen mit Hausnummern und mehr als 2 230 000 POI's wird Ihnen das Reisen erheblich erleichtert. Auspacken, einschalten und navigieren ist das Motto, das dank geringer Abmessungen schon fast aus der Hosentasche zu realisieren ist.

- LCD 4.3" TFT, 480*272 mit 65000 Farben
- Touch Screen nicht reflektierend
- 2GB SD Karte mit installierten Karten und Software
- Das Kartenmaterial bedeckt folgende Länder: Andorra, Belgien, Tschechische Republik, Dänemark, Finnland, Frankreich, Deutschland, Ungarn, Irland, Italien, Luxemburg, Niederlande, Norwegen, Polen, Österreich, Griechenland, San Marino, Slowakei, Spanien, Schweden, Schweiz, teilweise Russland, Türkei, Vatikan Staat und GB bis ins Strassenlevel
- Sprachausgabe
- Intuitive Tür - zu - Tür Navigation in ganz Europa
- Aktuelle Manöver Übersicht und Entfernungen werden auf dem Bildschirm angezeigt
- Die Karte kann in Fahrtrichtung oder Norden ausgerichtet werden
- Kürzeste, schnellste und billigste Route zu einem oder mehreren Zielen
- On/Off Schiebeschalter
- Interner Li-Polymer Akku mit 1400mAh
- Interner GPS Sirf Star III Chipsatz
- MCX Anschluss für externe GPS Zusatzantenne
- Kopfhöreranschluss 3.5mm Stereo 40mW
- Lautsprecher 0.5W
- Eingebautes Mikrofon
- Steckdosenladegerät 100-240V auf 5V/1A
- Mini-USB 1.1 Anschluss zum Betrieb eines externen TMC Adapters
- KFZ Ladeadapter 12V auf 5V/1A
- Richter Global Halter
- Abmessungen L= 124, B= 78.8 / 85.05, H= 19.7 / 20.8 mm
- Xvid, MP2 / MP3, WMA / WMV, MPEG4, VoMedia Player
- Software Übersetzer mit Sprachausgabe: 10 Sprachen für Beruf und Urlaub REAL HUMAN VOICE in (Englisch, Deutsch, Spanisch, Französisch, Italienisch, Portugisisch, Chinesisch, Japanisch, Koreanisch und Russisch)





PNA Journey
PNA Journey

| Artikel / Item | Nummer / Number | Anschluss / Interface | Chipsatz / Chipset |
|----------------|-----------------|-----------------------|--------------------|
| NL-025S | 60903 | USB | Sirf 3 |

Europe-Navigation Translator MPEG Player MP3 Player

If you want more than just navigate with your PNA, you can get one's money worth with the Navilock Journey.

The Journey possesses besides the complete Europe Navigation with multilingual voice output, a translator which facilitates your life during vacation time. It is provided with a total of 10 different languages and can be used as mobile navigator as well as translator, whether for shopping or in a restaurant. As not everyone is capable of speaking 10 different languages, the Journey will definitely support you.

If you wish to sweeten your vacation with music in MP3 format or with movies in MPEG1, 2 or 4 standard, the Journey will be at your disposal.

The internal Sirf3 GPS receiver ranks among the most powerful on the market and will always provide GPS signal quickly and reliable under normal circumstances. The holder with the standard 4 claw offers different fixing possibilities. Whether with the provided holder or any other solution.

The optional available TMC receiver tops the performance off.

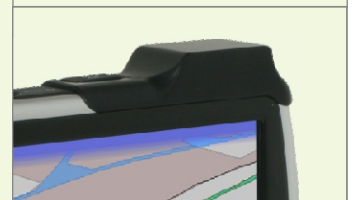


It enables you an additional reception of digital traffic news, which will be processed by the navigation software and adjust your route.

Navigate through Europe without always installing a new map. The provided 2GB SD card has all maps already functional installed and offers cross-national navigation.

Due to approx. 9 420 000 streets with house number and more than 2 230 000 POI's traveling will be considerably eased. Unpack, turn on and navigate is the motto which is realizable from the trouser pocket due to its small size.

- LCD 4.3" TFT, 480*272 with 65000 colors
- Touch screen non reflecting
- 2GB SD card with installed maps and software
- The map material covers following countries: Andorra, Belgium, Czech Republic, Denmark, Finland, France, Germany, Hungary, Ireland, Italy, Luxembourg, Netherlands, Norway, Poland, Austria, Greek, San Marino, Slovakia, Spain, Sweden, Switzerland, partly Russia, Turkey, Vatican and GB up to the street level
- Voice output
- Intuitive door-to-door navigation in whole Europe
- Latest maneuver overview and distance displayed
- Shortest, fastest and cheapest route to one or several destinations
- On/Off switch
- Internal Li-Polymer rechargeable battery with 1400mAh
- Internal GPS SirF Star III chipset
- MCX connector for external GPS additional antenna
- Earphone connector 3.5mm Stereo 40mW
- Speaker 0.5W
- Installed microphone
- Power socket charger 100-240V to 5V/1A
- Mini-USB 1.1 connection for operation of an external TMC adapter
- Car charger adapter 12V to 5V/1A
- Richter Global holder
- Dimensions L= 124, W=78.8 / 85.05, H= 19.7 / 20.8 mm
- Xvid, MP2 / MP3, WMA / WMV, MPEG4, VoMedia Player
- Software translator with voice output: 10 languages for business and vacation REAL HUMAN VOICE in English, German, Spanish, French, Italian, Portuguese, Chinese, Japanese, Korean and Russian)





USB GPS Empfänger

USB GPS Receiver

| Artikel / Item | Nummer / Number | Anschluss / Interface | Chipsatz / Chipset |
|----------------|-----------------|-----------------------|--------------------|
| NL-209PU | 61371 | USB | Sony |



Der NL-209PU PDA GPS Empfänger wird über das mitgelieferte USB Kabel mit Ihrem Notebook oder PC verbunden und macht aus Ihrem Computersystem ein Navigationssystem bzw. einen GPS gestützten Routenplaner. Zur Positionsbestimmung und Routenführung benötigen Sie eine geeignete Software.

The NL-209PU PDA GPS receiver will be connected by the included USB cable with your notebook or PC and turns your computer system into a navigation system or a GPS supported route planner.

You need suitable software to define positions and route guidance.

- Für Notebook
- GPS-Empfänger mit USB 1.1 Anschlussadapter
- Positionsanzeige über eine optionale Routing- oder Navigationssoftware möglich
- Sony CXD2951 Chipsatz
- Verarbeitet die Signale von bis zu 12 Satelliten gleichzeitig
- Protokolle NMEA 0183, GGA, GSA, GSV, RMC
- Magnetische, rutschfeste Unterseite
- Wasserdichtes Gehäuse
- Eingebaute, hochempfindliche, aktive GPS-Antenne
- Kaltstart in ca. 50 Sekunden
- Warmstart in ca. 35 Sekunden
- Heißstart in ca. 2 Sekunden
- Abmessungen: 41 mm x 41 mm x 18 mm
- Für Windows 98/SE/ME/2000/XP und Linux

- For notebook
- GPS-Receiver with USB 1.1 connection adapter
- Display of the position through optional routing or navigation software
- Sony CXD2951 chipset
- Processes signals of up to 12 satellites simultaneously
- Protocols NMEA 0183, GGA, GSA, GSV, RMC
- Magnetic, non-slip on the bottom
- Waterproof housing
- Built-in highly sensitive, active GPS antenna
- Cold start in ca. 50 sec.
- Warm start in ca. 35 sec.
- Hot start in ca. 2 sec.
- Dimensions: 41 mm x 41 mm x 18 mm
- For Windows 98/SE/ME/2000/XP and Linux



PDA GPS Empfänger

PDA GPS Receiver

| Artikel / Item | Nummer / Number | Anschluss / Interface | Chipsatz / Chipset |
|----------------|-----------------|-----------------------|--------------------|
| NL-208P | 61347 | 6-polig | Sony |



In Verbindung mit einer Navigationssoftware mit Sprachausgabe wird Ihr PDA zum mobilen Navigationssystem im Taschenformat. Er hat durch die Mobilität den Vorteil, dass er nicht der Diebstahlshäufigkeit von Festeinbausystemen unterliegt. Der NL-208P übernimmt den Teil der Positionsübermittlung Ihres Standortes an den PDA.

Together with navigation software and speech output, your PDA will become a pocket-sized mobile navigation system. Mobility gives you the added advantage of lower theft occurrence compared to installed systems. The NL-208P transmits your position to the PDA.

- Für PDA oder Notebook
- 6 poliger Navilock Anschlussstecker (Anschlusskabel optional erhältlich)
- Positionsanzeige über eine optionale Routing- oder Navigationssoftware möglich
- Sony CXD2951 Chipsatz
- Verarbeitet die Signale von bis zu 12 Satelliten gleichzeitig
- Protokolle NMEA 0183, GGA, GSA, GSV, RMC
- Magnetische, rutschfeste Unterseite
- Wasserdichtes Gehäuse
- Eingebaute, hochempfindliche, aktive GPS-Antenne
- Kaltstart in ca. 50 Sekunden
- Warmstart in ca. 35 Sekunden
- Heißstart in ca. 2 Sekunden
- Abmessungen: 41 mm x 41 mm x 18 mm
- Für Windows CE, Palm OS, WM2002, WM2003, WM2005, Windows 98/98SE/ME/2000/XP und Linux

- For PDA or notebook
- 6-pin Navilock connector (connecting cable optional)
- Display of the position through optional routing or navigation software
- Sony CXD2951 chipset
- Processes signals of up to 12 satellites simultaneously
- Protocols NMEA 0183, GGA, GSA, GSV, RMC
- Magnetic, non-slip on the bottom
- Waterproof housing
- Built-in highly sensitive, active GPS antenna
- Cold start approx. 50 sec.
- Warm start approx. 35 sec.
- Hot start approx. 2 sec.
- Dimensions: 41 mm x 41 mm x 18 mm
- For Windows CE, Palm OS, WM2002, WM2003, WM2005, Windows 98/98SE/ME/2000/XP and Linux



USB GPS Empfänger

USB GPS Receiver

| Artikel / Item | Nummer / Number | Anschluss / Interface | Chipsatz / Chipset |
|----------------|-----------------|-----------------------|--------------------|
| NL-302U | 61422 | USB | SiRF 3 |



Die Zukunft ist bereits Gegenwart, denn der NL-302U USB GPS Empfänger ist mit dem SiRF Star III Chipsatz ausgestattet. Dieser empfängt auch hinter metallbedampften Scheiben einwandfrei GPS Daten. Er ist klein und leicht, kann gut und nahezu unauffällig im PKW befestigt werden. Sogar unter der Hutablage oder im Handschuhfach ist der Empfang möglich.

The future is already here, the NL-302U USB GPS receiver features the SiRF Star III chipset. It receives GPS data even behind metallized glass. It is small and lightweight, and can be placed inside your car without attracting attention. You should even have reception below the rear parcel shelf and inside the glove compartment.

- Für Notebook
- GPS-Empfänger mit USB 1.1 Anschluss
Positionsanzeige über eine optionale Routing- oder Navigationssoftware möglich
- SiRF Star III/LP Low Power Chipsatz
- Verarbeitet die Signale von bis zu 20 Satelliten gleichzeitig
- Protokolle NMEA 0183, GGA, GSA, GSV, RMC, VTG, GLL
- Magnetisch, wasserdicht, rutschfeste Unterseite
- Eingebaute, hochempfindliche, aktive GPS-Antenne
- TTFF (time to first fix) extrem kurze Zeit bis zum ersten SAT-Fix
- LED-Anzeige für GPS-Status
- Kaltstart in ca. 42 s / Warmstart in ca. 38 s / Heißstart in ca. 1 s
- Neupositionierung in 0,1 s
- Abmessungen: 65 x 45 x 20 mm
- Für Windows 98/SE/ME/2000/XP und Linux

- For notebook
- GPS Receiver with USB 1.1 port
Display of the position through optional routing or navigation software
- SiRF Star III/LP low power chipset
- Processes signals of up to 20 satellites simultaneously
- Protocols NMEA 0183, GGA, GSA, GSV, RMC, VTG, GLL
- Magnetic, water proof, non-slip on the bottom
- Internal, supersensitive, active GPS antenna
- TTFF (time to first fix) extremely short time to first satellite fix
- LED indicator for GPS status
- Cold start approx. 42 s / Warm start approx. 38 s / Hot start approx. 1 s
- New positioning within 0,1 s
- Dimensions: 65 x 45 x 20 mm
- For Windows 98/SE/ME/2000/XP and Linux



PDA GPS Empfänger

PDA GPS Receiver

| Artikel / Item | Nummer / Number | Anschluss / Interface | Chipsatz / Chipset |
|----------------|-----------------|-----------------------|--------------------|
| NL-303P | 61423 | 6-polig | SiRF 3 |



Der NL-303P PDA GPS Empfänger verfügt über einen 6 poligen Navilock Anschluss und ist somit an nahezu jedem PDA, Notebook und sogar an Industriegeräten mit RS232 Port verwendbar. Hierzu ist ein optionales Anschlusskabel notwendig. Profitieren Sie auch am PDA vom neuen super leistungsfähigen SiRF Star III Chipsatz. Machen Sie auch hier die Zukunft zur Gegenwart.

The NL-303P PDA GPS receiver has a 6-pin Navilock connector and can therefore be connected to almost any PDA, notebook and even be used with industrial devices with an RS232 port. An optional connection cable is necessary. Now you can take advantage of the new and super powerful SiRF Star III chipset on your PDA. Make the future arrive today.

- Für PDA oder Notebook
- 6 poliger Navilock Anschlussstecker (Anschlusskabel optional erhältlich)
- Positionsanzeige über eine optionale Routing- oder Navigationssoftware möglich
- SiRF Star III/LP Low Power Chipsatz
- Verarbeitet die Signale von bis zu 20 Satelliten gleichzeitig
- Protokolle NMEA 0183, GGA, GSA, GSV, RMC, VTG, GLL
- Magnetisch, wasserdicht, rutschfeste Unterseite
- Eingebaute, hochempfindliche, aktive GPS-Antenne
- TTFF (time to first fix) extrem kurze Zeit bis zum ersten SAT-Fix
- LED-Anzeige für GPS-Status
- Kaltstart in ca. 42 s / Warmstart in ca. 38 s / Heißstart in ca. 1 s
- Neupositionierung in 0,1 s
- Abmessungen: 65 x 45 x 20 mm
- Für Windows CE, Palm OS, WM2002, WM2003, WM2005, Windows 98/98SE/ME/2000/XP und Linux

- For PDA or notebook
- 6-pin Navilock connector (connecting cable optional)
- Display of the position through optional routing or navigation software
- SiRF Star III/LP low power chipset
- Processes signals of up to 20 satellites simultaneously
- Protocols NMEA 0183, GGA, GSA, GSV, RMC, (optional VTG, GLL)
- Magnetic, water proof, non-slip on the bottom
- Internal, supersensitive, active GPS antenna
- TTFF (time to first fix) extremely short time to first satellite fix
- LED indicator for GPS status
- Cold start approx. 42 s / Warm start approx. 38 s / Hot start approx. 1 s
- New positioning within 0,1 s
- Dimensions: 65 x 45 x 20 mm
- For Windows CE, Palm OS, WM2002, WM2003, WM2005, Windows 98/98SE/ME/2000/XP and Linux



USB GPS Bundle

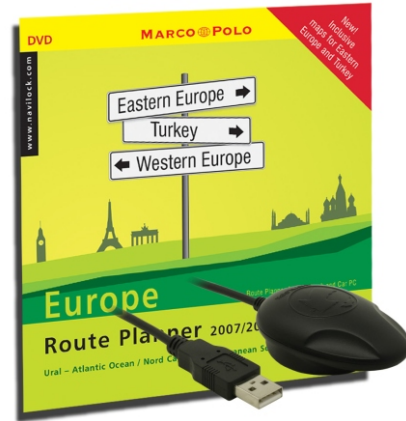
USB GPS Bundle

| Artikel / Item | Nummer / Number | Anschluss / Interface | Chipsatz / Chipset |
|----------------|-----------------|-----------------------|--------------------|
| NL-302U | 60205 | USB | Sirf 3 |
| NL-302U | 60208 | USB | Sirf 3 |

inkl. / incl. Software Navilock Europe Route Planner 2008



60208



60205



Routenplanung für komplett Europa inkl. Varta Hotelführer, unterstützt durch einen Sirf3 Empfänger. Macht aus Ihrem Notebook, die mobile Navigationszentrale, um Ihren nächsten Urlaub einfacher und angenehmer zu gestalten. Sehen Sie sich schon vor Fahrtritt an Ihrem Urlaubsort um. Der GPS Pilot bringt ihm sogar noch das Sprechen bei.

Route planning for whole Europe incl. Varta hotel guide supported by a Sirf3 receiver. Turns your Notebook into a mobile navigation centre, in order to make your vacation easier and more comfortable. Take a look at your vacation resort before you depart. The GPS pilot even teaches the the software how to speak.

60205 besteht aus:

- USB GPS Empfänger NL-302U (Artikel 61422)
- Navilock Europe Route Planner 2007/2008 (Artikel 60601)

60208 besteht aus:

- USB GPS Empfänger NL-302U (Artikel 61422)
- Navilock Europe Route Planner 2007/2008 (Artikel 60601)
- Navilock GPS Pilot (Artikel 60603)

Software Navilock Europe Route Planner 2008

- Aktuelle Gesamteuropakarte, stadtplangenaue (EuropaCity-Karte) Karten mit Stadtplänen aus Andorra, Belgien, Dänemark, Deutschland, Frankreich, Gibraltar, Grand Canaria, Großbritannien, Guernsey, Ibiza, Isle of Man, Italien, Jersey, Korsika, Lichtenstein, Luxemburg, Mallorca, Monaco, Niederlande, Nordirland, Norwegen, Österreich, Portugal, San Marino, Sardinien, Schweden, Schweiz, Slowakei, Spanien, Südfinnland, Teneriffa, Tschechien, Vatikanstadt Karten mit Straßennetzen aus Albanien, Armenien, Aserbaidschan, Bosnien Herzogowina, Bulgarien, El Hierro, Estland, Faröer, Georgien, Griechenland, Kroatien, La Gomera, La Palme, Lettland, Litauen, Malta, Mazedonien, Montenegro, Moldavien, Polen, Rumänien, Russland, Serbien, Slowenien, Türkei, Ukraine, Weißrussland, Zypern
- Über 8.000.000 Straßenkilometer
- Über 600.000 POI's in sieben Kategorien gegliedert
- 450 Fährverbindungen in Europa
- 460 Freizeitparks, Zoos und Erlebnisbäder
- Mehr als 17.500 Varta Hotels in Europa
- Der Routenplaner kann ist in folgenden Sprachen installierbar: Deutsch, Englisch, Französisch, Spanisch, Italienisch, Holländisch, Portugiesisch
- History-Funktion bei der Stations-Eingabe
- Komfortable Umkreis-Suchfunktion mit Freiwort-Suche
- Routing incl. Alternativroute mit Maut-Vermeidung (nur für PKW !)
- Karte stufenlos zoombar, beliebige Kartenausschnitte druckbar
- Übersichtskarte zum schnellen Navigieren im gesamten Kartengebiet
- Übernahme von Stationen direkt aus der Karte
- Individuelle Optimierungskriterien und -parameter einstellbar (kürzester/schnellster Weg) plus Tank-Management

60205 includes:

- USB GPS receiver NL-302U (item 61422)
- Navilock Europe Route Planner 2007/2008 (item 60601)

60208 includes:

- USB GPS receiver NL-302U (item 61422)
- Navilock Europe Route Planner 2007/2008 (item 60601)
- Navilock GPS Pilot (item 60603)

Software Navilock Europe Route Planner 2008

- Current Europe map, city map detailed (Europe City-map) maps from Andorra, Belgium, Denmark, Germany, France, Gibraltar, Grand Canaria, Great Britain, Guernsey, Ibiza, Isle of man, Italy, Jersey, Corsica, Lichtenstein, Luxembourg, Mallorca, Monaco, Netherlands, North Ireland, Norway, Austria, Portugal, San Marino, Sardinia, Sweden, Switzerland, Slovakia, Spain, South Finland, Tenerife, Czech Republic, Vatican maps with road network from Albania, Armenia, Azerbaijan, Bosnia Herzogowina, Bulgaria, El Hierro, Estonia, Faroese, Georgia, Greek, Croatia, La Gomera, La Palme, Latvia, Lithuania, Malta, Macedonia, Montenegro, Moldavia, Poland, Rumania, Russia, Serbia, Slovenia, Turkey, the Ukraine, White Russia, Cyprus
- Over 8.000.000 kilometre
- Over 6.000.000 POI 's devided in 7 categories
- 450 ferry connections in Europe
- 460 theme parks, zoo 's and waterfun parks
- More than 17.500 Varta hotels in Europe
- The route planner can be installed in following languages: german, english, french, spanish, italian, dutch, portuguese
- History-function at station input
- Comfortable Surrounding-search function with full text-search
- Routing incl. Alternative route with road charge- avoidance (only for car!)
- Map can be zoomed continuously, any map cut out is printable
- Overview map for quick navigation in the complete map area
- Transfer of stations directly from the map
- Individual optimisation criterion and parameter adjustable (shortest/fastest way) plus tank management



USB GPS Bundle

USB GPS Bundle

| Artikel / Item | Nummer / Number | Anschluss / Interface | Chipsatz / Chipset |
|----------------|-----------------|-----------------------|--------------------|
| NL-302U | 61888 | USB | Sirf 3 |
| NL-209P | 61815 | USB | Sony |

inkl. / incl. Software Marco Polo "Der Große Reiseplaner"



61815



61888



Kaufen, installieren und losrouten ist hier die Hauptsache. Im Bundle ist eine Routenplanersoftware enthalten, diese ermöglicht Ihnen schon nach kurzer Installationszeit, eine zeitoptimierte Planung Ihrer Reiserouten und Ausflüge zu Sehenswürdigkeiten. Planen Sie schon vor dem Urlaub und verschwenden Sie keine wertvolle Urlaubszeit damit.

Purchase, installation and route planning are here the main features. The bundle includes a route planning software which enables you to start planning your travel routes and excursions after only a short installation time. Start planning before you go on vacation and don't waste your precious vacation time.

61888: USB GPS Empfänger NL-302U

- Beschreibung siehe Artikel 61422

61815: USB GPS Empfänger NL-209PU

- Beschreibung siehe Artikel 61371

Software Marco Polo "Der große Reiseplaner"

- Europakarte mit topaktuellen Stadtplänen für Deutschland, Österreich, Frankreich, die Schweiz, Italien und das Elsass
- Routenplaner mit straßengenaue Eingabe von Start-/Zielort, Etappenassistent mit 99 Zwischenstationen inkl. Reihenfolgeoptimierung, verschiedene Geschwindigkeitsprofile und Einstellungsmöglichkeiten wie bspw. Autobahn vermeiden, Maut vermeiden, etc.
- Hotels & Restaurants: Hotels und Restaurants in ganz Europa, teilweise von Experten getestet, mit informativer Beschreibung und kombinierbaren Auswahlkriterien zur individuellen Suche
- GPS-Schnittstelle zum mobilen Einsatz auf dem Notebook
- Export von Karte und Wegliste auf Palm OS und Pocket PC; Versand der Routenbeschreibung per eMail und SMS möglich
- Reiseführer für Italien, Adria, Südtirol, Toskana, Rom, Venedig, Mallorca, Gran Canaria, Ibiza/Formentera, Algarve, Côte d'Azur, Elsass, Bodensee, Allgäu, Ostseeküste
- Ausflugstipps zu Spaziergängen in der Natur, Besichtigungen und Familienausflügen – ausgehend von jedem Startpunkt in der Karte (Die Ausflugsvorschläge werden unter Eingabe von Entfernung und den gewünschten Freizeitzielen für jeden individuell vom Programm erstellt)
- Kultur- & Freizeitangebot: Theater, Kinos und Musical-Halls, Spielcasinos, Erlebnisbäder und Freizeitparks, Sehenswertes, Burgen & Schlösser sowie zahlreiche Marco Polo Insider-Tipps
- Nützliche Daten für unterwegs: Tank- und Rasthöfe entlang der Autobahn, Parkplätze und Parkhäuser, Flughäfen, Fahrverbindungen, u.v.m.
- Systemanforderungen:
 - Windows 98/2000/NT/ME/XP
 - Pentium Prozessor empfohlen mit 64 MB Hauptspeicher
 - 3,6 GB freier Festplattenspeicher
 - USB Anschluss
 - Grafikkarte mit Hicolor/Truecolor Farbauflösung
 - DVD-Laufwerk, Maus
- Spracherweiterung "GPS-Pilot" optional lieferbar

61888: USB GPS Receiver NL-302U

- Description see item 61422

61815: USB GPS Receiver NL-209PU

- Description see item 61371

Software Marco Polo "The great route planner"

- Europe map with up-to-date city maps for Germany, Austria, France Switzerland, Italy and Alsace
- Route planner with precise start/destination input down to street level, journey leg assistant with up to 99 intermediate stops incl. sequence optimizer. Several speed profiles and settings such as avoiding freeways, avoid toll roads, etc.
- Hotels & restaurants: Hotels and restaurants all over Europe, some tested by experts, with informative descriptions and combinable selection criteria for individual searches
- GPS interface for mobile use with notebooks
- Export of map and route plan to Palm OS and pocket PC; route description can be sent as an E-mail or SMS
- Travel guide for Italy, Adriatic, South Tyrol, Tuscany, Rome, Venice, Mallorca, Gran Canaria, Ibiza/Formentera, Algarve, Côte d'Azur, Alsace, Lake Constance, Allgaeu, German Baltic Sea coast
- Excursion tips for hiking, sightseeing and family trips starting from any point on the map (the excursion tips are generated individually after input of distance and desired points of interest)
- Culture & leisure: Theaters, cinemas, musicals, casinos, water and leisure parks, points of interest, castles and palaces as well as many Marco Polo insider tips
- Useful data for the road: Gas and rest stations along the freeways, car parks and garages, airports, ferry connections and much more
- System requirements:
 - Windows 98/2000/NT/ME/XP
 - Pentium processor recommended with 64 MB main memory
 - 3.6 GB free hard drive space
 - USB port
 - Graphic card with hicolor/true color color resolution
 - DVD drive, mouse
- Addition of languages "GPS-Pilot" optional available



USB GPS Bundle

USB GPS Bundle

| Artikel / Item | Nummer / Number | Anschluss / Interface | Chipsatz / Chipset |
|----------------|-----------------|-----------------------|--------------------|
| NL-302U | 60207 | USB | Sirf 3 |

inkl. Directions Navigator 6 Software mit Sprachausgabe
incl. Directions Navigator 6 software with voice output

USB GPS Empfänger NL-302U
Beschreibung siehe Artikel 61422

USB GPS receiver NL-302U
Description see item 61422



Der NL-302U wird in Verbindung mit dem Directions Navigator 6 zu einer Navigation mit Sprachausgabe auf dem Notebook. Die Europakarten aus 29 Ländern bieten eine nahezu perfekte Abdeckung. Die aktuelle Teleatlas Datenbank und Karte überzeugt durch Ihre Qualität und Aktualität. Zusätzlich sind Karten aus Osteuropa enthalten, die eine grobe Navigation ermöglichen.

The NL-302U together with the Directions Navigator 6 becomes a navigation system with speech output on your notebook. European maps from 29 countries provide almost perfect coverage. The up-to-date Teleatlas database convinces through its high quality and up-to-dateness.

Software Directions Navigator 6

Detaillierte Europa Karten bedecken folgende Länder:

Andorra, Belgien, Tschechische Republik, Dänemark, Estland, Finnland, Frankreich, Deutschland, Ungarn, Irland, Italien, Litauen, Lettland, Luxemburg, Niederlande, Polen, Portugal, Österreich, Griechenland, San Marino, Slowakei, Spanien, Schweden, Schweiz, teilweise Russland, Türkei, Vatikan Staat und Großbritannien bis ins Strassenlevel.

Street Level & Drive-through Karten von: Albanien, Weißrussland, Bosnien-Herzegowina, Bulgarien, Kroatien, Mazedonien, Moldau, Serbien und Montenegro, Slowenien und Ukraine

Sprachausgabe

- Intuitive Tür-zu-Tür Sprachnavigation
- Planung der Route Haus-zu-Haus durch ganz Europa
- Detailliertes Routing durch Landesgrenzen hinweg
- Entfernung zum Manöver und die aktuelle Manöverübersicht wird angezeigt
- Zeit am Ziel wird angezeigt

GPS Navigation

- 2D/3D Ansicht
- Tag/Nacht Modus
- Die Karte kann in Fahrtrichtung oder nach Norden ausgerichtet sein

Zielorteingabe

- 10 066 000 Strassen mit Hausnummern
- 2 367 000 POI / nächste POI / Koordinate
- PLZ in den meisten Ländern / detaillierte PLZ in GB

Alarm

- Akustische Warnung, wenn Sie sich ausgewählten Punkten nähern
- Funktioniert mit importierten Datenbanken (z. B. Blitzer)

Spezielle Funktionen

- Odometer – Kilometerzähler – zählt privat und dienstlich gefahrene Km
- Kategorien – Favoriten können individuell verwaltet werden
- LKW/PKW Modus
- Optimierung der Durchfahrtspunkte
- Eigene Benutzerobjekte können hinzugefügt werden
- Datenbanken Import (xls, dbf und Access)

Systemvoraussetzungen

- Windows 2000/XP
- 2,5 GB freier Speicher für komplette Europa Installation
Länder können individuell oder in Gruppen installiert werden.

Software Directions Navigator 6

Detailed Europe map covers following countries:

Andorra, Belgium, Czech Republic, Denmark, Estonia, Finland, France, Germany, Hungary, Ireland, Italy, Lithuania, Latvia, Luxembourg, Netherlands, Poland, Portugal, Austria, Greece, San Marino, Slovakia, Spain, Sweden, Switzerland, partially Russia, Turkey, Vatican and Great Britain

Street Level & Drive-through maps of: Albania, Belarus, Bosnia-Herzegowina, Bulgaria, Croatia, Macedonia, Moldova, Serbia and Montenegro, Slovenia, Ukraine

Voice

- Intuitive Door-to-Door voice navigation
- Route planning House-to-House through whole Europe
- Detailed routing beyond country's frontiers
- Distance up to maneuver and current overview of all maneuvers
- Time at arrival will be displayed

GPS Navigation

- 2D/3D view
- Day/Night mode
- Map can be shown in direction of driving or in a northward direction

Enter of destination

- 10 066 000 streets with street numbers
- 2 367 000 POI / next points of interests / coordinate
- Post code in most countries / detailed post codes in GB

Alarm

- Acoustic alert when reach a selected point
- Works with imported data (e.g. speed camera)

Special functions

- Odometer count kilometre private or official
- Categories favorite can be administrated
- Truck/Car mode
- Optimisation of charted elevation
- Own user objects can be added
- Import of databases (xls, dbf and Access)

System requirements

- Windows 2000/XP
- 2.5 GB free memory for a complete installation for Europe
Countries can be installed individually or in groups



Bluetooth GPS Empfänger

Bluetooth GPS Receiver

| Artikel / Item | Nummer / Number | Anschluss / Interface | Chipsatz / Chipset | Farbe / Color |
|----------------|-----------------|-----------------------|--------------------|------------------|
| BT-348 | 60305 | Bluetooth | Sirf 3 | Schwarz Black |

Der Bluetooth GPS Empfänger mit dem Sirf 3 Chipsatz besitzt eine eingebaute aktive Antenne. Sie können mit diesem GPS Empfänger und einem PDA, Notebook sowie SmartPhone in Verbindung mit einer entsprechenden Software navigieren.

- Für Notebook, Pocket PC, Palm und Smart Phone
- Positionsanzeige über eine optionale Routing- oder Navigationssoftware möglich
- Bluetooth Schnittstelle, Bluetooth Version 1.1 kompatibel
- Bluetooth Klasse 2, Reichweite bis 10 m
- Sirf 3 GSC3 Chipsatz mit geringem Stromverbrauch
- Verarbeitet die Signale von bis zu 20 Satelliten gleichzeitig
- Protokolle NMEA 0183 GGA, GSA, GSV, RMC, VTG, GLL
- Integrierte GPS-Antenne
- Austauschbarer Lithium-Ionen-Akku, 850 mA
- max. 10h Betriebsdauer
- 4.800 Baud
- GPS/Bluetooth/Batterie LED-Status-Anzeige
- Rutschfeste Gehäuseunterseite
- Abmessungen: 72mm x 42mm x 23mm
- Für Windows CE, Palm OS, WM2002, WM2003, WM2005, Windows 98/98SE/ME/2000/XP und Linux



The Bluetooth GPS Receiver based on Sirf 3 Chipset and it has a built-in antenna for high sensitivity. You can use this GPS Receiver with a PDA, Notebook und mobile phone and a suitable routing software for navigation.

- For notebook, Pocket PC, Palm and Smart Phone
- Display of the position through optional routing or navigation software
- Bluetooth interface, Bluetooth version 1.1 compatible
- Bluetooth class 2, Bluetooth range up to 10 m
- Sirf 3 GSC3 low power chipset
- Processes signals of up to 20 satellites simultaneously
- Protocols NMEA 0183 GGA, GSA, GSV, RMC, VTG, GLL
- Built-in active GPS antenna
- Replaceable Lithium-ion 850mA rechargeable battery,
- max. 10h time of operation
- 4.800 Baud
- GPS/Bluetooth/Battery LED indicators
- Non-Slip on the bottom
- Dimensions: 72mm x 42mm x 23 mm
- For Windows CE, Palm OS, WM2002, WM2003, WM2005, Windows 98/98SE/ME/2000/XP and Linux



Bluetooth GPS Empfänger

Bluetooth GPS Receiver

| Artikel / Item | Nummer / Number | Anschluss / Interface | Chipsatz / Chipset | Farbe / Color |
|----------------|-----------------|-----------------------|--------------------|------------------|
| BT-450 | 60306 | Bluetooth | Antaris | Schwarz Black |

Der BT-450 ist ein kabelloser GPS Empfänger, mit einem u-blox Antaris Chipsatz. Der Antaris Chipsatz ist mit Schweizer Präzision entwickelt und bringt somit einen neuen Wind in das Navilock Sortiment. Durch seine geringen Abmessungen und dem niedrigen Gewicht, eignet er sich hervorragend für die Nutzung unterwegs.

- Für PDA, Notebook oder Smart Phone
- Positionsanzeige über eine optionale Routing- oder Navigationssoftware möglich
- Bluetooth Schnittstelle, Bluetooth Version 1.1 kompatibel
- Bluetooth Klasse 2, Reichweite bis 10 m
- u-blox Antaris Low Power Chipsatz
- AssistNow® (A-GPS) Unterstützung
- Verarbeitet die Signale von bis zu 16 Satelliten gleichzeitig
- Protokolle NMEA 0183, GGA, RMC, GSA, GSV, GLL, VTG, ZDA
- Eingebaute hochempfindliche aktive GPS-Antenne
- Austauschbarer Lithium-Ionen-Akku, 850 mA
- max. 10h Betriebsdauer
- 9.600 Baud
- GPS/Bluetooth/Batterie LED-Status-Anzeige
- Rutschfeste Gehäuseunterseite
- Abmessungen: 71mm x 41,85mm x 21,70mm
- Für Windows CE, Palm OS, WM2002, WM2003, WM2005, Windows 98/98SE/ME/2000/XP und Linux



The BT-450 is a wireless GPS receiver with a u-blox Antaris chipset. The Antaris chipset is designed with Swiss precision and refreshes the Navilock product line. Due to its small dimensions and light weight, it is perfect for usage on the way.

- For notebook, Pocket PC, Palm and Smart Phone
- Display of the position through optional routing or navigation software
- Bluetooth interface, Bluetooth version 1.1 compatible
- Bluetooth class 2, Bluetooth range up to 10 m
- u-blox Antaris low power chipset
- AssistNow® (A-GPS) support
- Processes signals of up to 16 satellites simultaneously
- Protocols NMEA 0183 GGA, RMC, GSA, GSV, GLL, VTG, ZDA
- Built-in active GPS antenna
- Replaceable Lithium-ion 850mA rechargeable battery,
- max. 10h time of operation
- 9.600 Baud
- GPS/Bluetooth/Battery LED indicators
- Non-Slip on the bottom
- Dimensions: 71mm x 41,85mm x 21,70mm
- For Windows CE, Palm OS, WM2002, WM2003, WM2005, Windows 98/98SE/ME/2000/XP and Linux



Bluetooth GPS Empfänger

Bluetooth GPS Receiver

| Artikel / Item | Nummer / Number | Anschluss / Interface | Chipsatz / Chipset | Farbe / Color |
|----------------|-----------------|-----------------------|----------------------|------------------|
| BT-451 | 60307 | Bluetooth | Antaris 4 supersense | Schwarz Black |

Der BT-451 ist ein kabelloser GPS Empfänger, mit einem u-blox Antaris4 supersense Chipsatz. Der Antaris Chipsatz ist mit Schweizer Präzision entwickelt und ist die Antwort auf den Sirf3 Chipsatz. Durch seine geringen Abmessungen und dem niedrigen Gewicht, eignet er sich hervorragend für die Nutzung unterwegs.

- Für PDA, Notebook oder Smart Phone
- Positionsanzeige über eine optionale Routing- oder Navigationssoftware möglich
- Bluetooth Schnittstelle, Bluetooth Version 1.1 kompatibel
- Bluetooth Klasse 2, Reichweite bis 10 m
- u-blox Antaris4 supersense Low Power Chipsatz
- AssistNow® (A-GPS) Unterstützung
- Verarbeitet die Signale von bis zu 16 Satelliten gleichzeitig
- Protokolle NMEA 0183, GGA, RMC, GSA, GSV, GLL, VTG
- Eingebaute hochempfindliche aktive GPS-Antenne
- Austauschbarer Lithium-Ionen-Akku, 850 mA
- max. 10h Betriebsdauer
- 9.600 Baud
- GPS/Bluetooth/Batterie LED-Status-Anzeige
- Rutschfeste Gehäuseunterseite
- Abmessungen: 71mm x 41,85mm x 21,70mm
- Für Windows CE, Palm OS, WM2002, WM2003, WM2005, Windows 98/98SE/ME/2000/XP und Linux



The BT-451 is a wireless GPS receiver with a u-blox Antaris4 supersense chipset. The Antaris chipset is designed with a Swiss precision and is the answer to Sirf3 chipset. Due to its small dimensions and light weight it is perfect for usage on the way.

- For notebook, Pocket PC, Palm and Smart Phone
- Display of the position through optional routing or navigation software
- Bluetooth interface, Bluetooth version 1.1 compatible
- Bluetooth class 2, Bluetooth range up to 10 m
- u-blox Antaris4 supersense low power chipset
- AssistNow® (A-GPS) support
- Processes signals of up to 16 satellites simultaneously
- Protocols NMEA 0183 GGA, RMC, GSA, GSV, GLL, VTG
- Built-in active GPS antenna
- Replaceable Lithium-ion 850mA rechargeable battery,
- max. 10h time of operation
- 9.600 Baud
- GPS/Bluetooth/Battery LED indicators
- Non-Slip on the bottom
- Dimensions: 71mm x 41,85mm x 21,70mm
- For Windows CE, Palm OS, WM2002, WM2003, WM2005, Windows 98/98SE/ME/2000/XP and Linux



Bluetooth GPS Empfänger

Bluetooth GPS Receiver

| Artikel / Item | Nummer / Number | Anschluss / Interface | Chipsatz / Chipset | Farbe / Color |
|----------------|-----------------|-----------------------|--------------------|------------------|
| BT-452 | 60308 | Bluetooth | u-blox 5 | Schwarz Black |

Der BT-452 ist ein kabelloser GPS Empfänger mit einem u-blox 5 Chipsatz und Galileo Ready. Durch seine AssistNow® Unterstützung erfolgt ein Satfix nahezu im Zeitrahmen eines Augenzwinkern. Laden Sie kostenlos die Satdaten für eine Woche in den BT-452 und nutzen Sie Satdaten, bevor eine Satfix vorhanden sind.

- Für PDA, Notebook oder Smart Phone
- Positionsanzeige über eine optionale Routing- oder Navigationssoftware möglich
- Bluetooth Schnittstelle, Bluetooth Version 1.1 kompatibel
- Bluetooth Klasse 2, Reichweite bis 10 m
- u-blox 5 super Low Power Chipsatz (UP-Date auf Galileo möglich)
- AssistNow® (A-GPS) Unterstützung
- Verarbeitet die Signale von bis zu 50 Satelliten gleichzeitig
- Protokolle NMEA 0183, GGA, RMC, GSA, GSV, GLL, VTG
- Eingebaute hochempfindliche aktive GPS-Antenne
- Austauschbarer Lithium-Ionen-Akku, 850 mA
- max. 10h Betriebsdauer
- 9.600 Baud
- GPS/Bluetooth/Batterie LED-Status-Anzeige
- Rutschfeste Gehäuseunterseite
- Abmessungen: 71mm x 41,85mm x 21,70mm
- Für Windows CE, Palm OS, WM2002, WM2003, WM2005, Windows 98/98SE/ME/2000/XP und Linux



The BT-452 is a wireless GPS receiver with a u-blox 5 chipset and Galileo ready. The AssistNow® supports a satfix in a timeframe of a wink. You can use the free of charge data download inside the BT-452 to use the sat data for a complete week, as often as you want. Thus you have a sat data before having a satfix.

- For notebook, Pocket PC, Palm and Smart Phone
- Display of the position through optional routing or navigation software
- Bluetooth interface, Bluetooth version 1.1 compatible
- Bluetooth class 2, Bluetooth range up to 10 m
- u-blox 5 super low power chipset (UP-Date for Galileo possible)
- AssistNow® (A-GPS) support
- Processes signals of up to 50 satellites simultaneously
- Protocols NMEA 0183 GGA, RMC, GSA, GSV, GLL, VTG
- Built-in active GPS antenna
- Replaceable Lithium-ion 850mA rechargeable battery,
- max. 10h time of operation
- 9.600 Baud
- GPS/Bluetooth/Battery LED indicators
- Non-Slip on the bottom
- Dimensions: 71mm x 41,85mm x 21,70mm
- For Windows CE, Palm OS, WM2002, WM2003, WM2005, Windows 98/98SE/ME/2000/XP and Linux



Bluetooth GPS Empfänger

Bluetooth GPS Receiver

| Artikel / Item | Nummer / Number | Anschluss / Interface | Chipsatz / Chipset |
|----------------|-----------------|-----------------------|--------------------|
| BT-359 | 60304 | Bluetooth | Sirf 3 |

Der Bluetooth GPS Empfänger zeichnet sich durch seine kleine und flache Bauweise aus. Der Empfänger ist mit dem SiRF Star III Chipsatz ausgerüstet und besitzt eine eingebaute aktive Antenne. Sie können mit diesem GPS Empfänger und einem PDA, Notebook sowie SmartPhone in Verbindung mit einer optionalen Software navigieren.

- Für Notebook, Pocket PC, Palm und Smart Phone
- Positionsanzeige über eine optionale Routing- oder Navigationssoftware möglich
- Bluetooth Schnittstelle, Bluetooth Version 1.1 kompatibel
- Bluetooth Klasse 2, Reichweite bis 10 m
- SiRF Star III Hochleistungschip mit geringem Stromverbrauch
- Verarbeitet die Signale von bis zu 20 Satelliten gleichzeitig
- TTFF (time to first fix) extrem kurze Zeit bis zum ersten SAT-Fix
- Protokolle NMEA 0183, GGA, GSA, GSV, RMC, VTG, GLL
- Waas/Egnos kompatibel
- Eingebaute, hochempfindliche, aktive GPS-Antenne
- GPS/Bluetooth/Batterie LED-Status-Anzeige
- Austauschbarer Lithium Ionen Akku mit 1100mA
- Rutschfeste Gehäuseunterseite
- Abmessungen: 82.0 mm x 41.0 mm x 13.4 mm
- Für Windows CE, Palm OS, WM2002, WM2003, WM2005, Windows 98/98SE/ME/2000/XP und Linux



inkl. Schlüsselband
incl. Lanyard Keychain



The Bluetooth GPS Receiver is characterised by a small and flat design. The Receiver is based on a SiRF Star III Chipset and has a built-in antenna. You can use this GPS Receiver with a PDA, Notebook or mobile phone and a suitable routing software for navigation.

- For notebook, Pocket PC, Palm and Smart Phone
- Display of the position through optional routing or navigation software
- Bluetooth interface, Bluetooth version 1.1 compatible
- Bluetooth class 2, Bluetooth range up to 10 m
- SiRF Star III high performance and low power chipset
- Processes signals of up to 20 satellites simultaneously
- TTFF (time to first fix) extremely short time to first satellite fix
- Protocols NMEA 0183, GGA, GSA, GSV, RMC, VTG, GLL
- Waas/Egnos compatible
- Internal, supersensitive, active GPS antenna
- GPS/Bluetooth/Battery LED indicators
- Replaceable Lithium ion battery, 1100mA
- Non-Slip on the bottom
- Dimensions: 82.0 mm x 41.0 mm x 13.4 mm
- For Windows CE, Palm OS, WM2002, WM2003, WM2005, Windows 98/98SE/ME/2000/XP and Linux



Bluetooth GPS Empfänger

Bluetooth GPS Receiver

| Artikel / Item | Nummer / Number | Anschluss / Interface | Chipsatz / Chipset |
|----------------|-----------------|-----------------------|--------------------|
| BT-338 | 61367 | Bluetooth | Sirf 3 |

Der BT-338 gehört zur neuesten Generation der kabellosen GPS Empfänger mit SiRF Star III Chipsatz. Dank des empfindlichen SiRF Star III Chipsatzes, ist ein Empfang an Stellen möglich, an denen herkömmliche Empfänger ihre Dienste versagen.

- Für PDA, Notebook, Smart Phone
- Bluetooth Schnittstelle, Bluetooth Version 1.1 kompatibel
- Bluetooth Klasse 2, Reichweite bis 10 m
- SiRF Star III Low Power Chipsatz
- Verarbeitet die Signale von bis zu 20 Satelliten gleichzeitig
- TTFF (time to first fix) extrem kurze Zeit bis zum ersten SAT-Fix
- Interne Keramik Patchantenne
- Protokolle NMEA 0183, GGA, GSA, GSV, RMC, (optional VTG, GLL)
- Eingebaute, hochempfindliche, aktive GPS-Antenne
- LED-Anzeige für GPS-Status, Lithium Ionen Akku mit 1700 mA
- Kaltstart in ca. 42 s / Warmstart in ca. 38 s / Heißstart in ca. 1 s
- Neupositionierung in 0,1 s
- Abmessungen: 72,5 mm x 40,4 mm x 23 mm
- Für Windows CE, Palm OS, WM2002, WM2003, WM2005, Windows 98/98SE/ME/2000/XP und Linux



The BT-338 is the latest generation of wireless GPS receiver with SiRF Star III chipset. The sensitive SiRF Star III chipset enables a reception in places where conventional receivers fail.

- For PDA, notebook, Smart Phone
- Bluetooth interface, Bluetooth version 1.1 compatible
- Bluetooth class 2, Bluetooth range up to 10 m
- SiRF Star III low power chipset
- Processes signals of up to 20 satellites simultaneously
- TTFF (time to first fix) extremely short time to first satellite fix
- Internal ceramic patch antenna
- Protocols NMEA 0183, GGA, GSA, GSV, RMC, (optional VTG, GLL)
- Internal, supersensitive, active GPS antenna
- LED indicator for GPS status, Li-ion Akku with 1700 mAh
- Cold start approx. 42 s / Warm start approx. 38 s / Hot start approx. 1 s
- New positioning within 0,1 s
- Dimensions: 72,5 mm x 40,4 mm x 23 mm
- For Windows CE, Palm OS, WM2002, WM2003, WM2005, Windows 98/98SE/ME/2000/XP and Linux





Bluetooth GPS Empfänger

Bluetooth GPS Receiver

| Artikel / Item | Nummer / Number | Anschluss / Interface | Chipsatz / Chipset | Farbe / Color |
|----------------|-----------------|-----------------------|--------------------|------------------|
| BT-453T | 60309 | Bluetooth | Sirf 3 | Schwarz Black |

Der BT-453 ist ein kabelloser GPS/TMC Empfänger, mit einem Sirf3 GSC3 Chipsatz. Empfangen Sie neben den GPS Daten auf Stauinformationen, über den eingebauten TMC Empfänger. Diese Daten kann eine TMC fähige Software auswerten und Ihnen hilfreiche Umfahrungsempfehlungen geben. TMC ist in fast allen EU Ländern kostenlos zu empfangen.



The BT-453T is a wireless GPS/TMC receiver with a Sirf3 GSC3 chipset. Besides GPS data you can also receive traffic jam information through the TMC receiver. These data can be processed by a TMC software in order to give you by-pass possibilities. TMC is for free in almost all European countries.

- Für PDA, Notebook oder Smart Phone
- Positionsanzeige über eine optionale Routing- oder Navigationssoftware möglich
- Bluetooth Schnittstelle, Bluetooth Version 1.1 kompatibel
- Bluetooth Klasse 2, Reichweite bis 10 m
- Sirf 3 GSC3 Low Power Chipsatz
- Interner UKW Empfänger für TMC Unterstützung
- Verarbeitet die Signale von bis zu 20 Satelliten gleichzeitig
- Protokolle NMEA 0183, GGA, RMC, GSA, GSV, GLL, VTG
- TMC basierend auf GNS 3.0
- Eingebaute hochempfindliche aktive GPS-Antenne
- Austauschbarer Lithium-Ionen-Akku, 850 mA
- max. 10h Betriebsdauer
- 38.400 Baud
- GPS/Bluetooth/Batterie LED-Status-Anzeige
- Rutschfeste Gehäuseunterseite
- Abmessungen: 71mm x 41,85mm x 21,70mm
- Für Windows CE, Palm OS, WM2002, WM2003, WM2005, Windows 98/98SE/ME/2000/XP und Linux

- For notebook, Pocket PC, Palm and Smart Phone
- Display of the position through optional routing or navigation software
- Bluetooth interface, Bluetooth version 1.1 compatible
- Bluetooth class 2, Bluetooth range up to 10 m
- Sirf 3 GSC3 low power chipset
- Internal FM receiver for TMC support
- Processes signals of up to 20 satellites simultaneously
- Protocols NMEA 0183 GGA, RMC, GSA, GSV, GLL, VTG
- TMC based on GNS 3.0
- Built-in active GPS antenna
- Replaceable Lithium-ion 850mA rechargeable battery,
- max. 10h time of operation
- 38.400 Baud
- GPS/Bluetooth/Battery LED indicators
- Non-Slip on the bottom
- Dimensions: 71mm x 41,85mm x 21,70mm
- For Windows CE, Palm OS, WM2002, WM2003, WM2005, Windows 98/98SE/ME/2000/XP and Linux

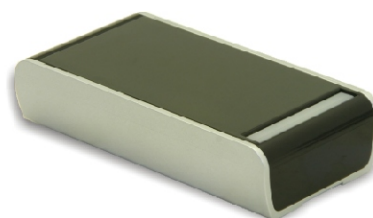


Bluetooth GPS Empfänger

Bluetooth GPS Receiver

| Artikel / Item | Nummer / Number | Anschluss / Interface | Chipsatz / Chipset | Farbe / Color |
|----------------|-----------------|-----------------------|--------------------|------------------|
| BT-313T | 61465 | Bluetooth | Sirf 3 | Schwarz Black |

Der BT-313T ist ein kabelloser GPS/TMC Empfänger mit einem Sirf3 GSC3 Chipsatz. Empfangen Sie neben den GPS Daten auch Stauinformationen, über den eingebauten TMC Empfänger. Diese Daten kann eine TMC fähige Software auswerten und Ihnen hilfreiche Umfahrungsempfehlungen geben. TMC ist in fast allen EU Ländern kostenlos zu empfangen.



The BT-313T is a wireless GPS/TMC receiver with a Sirf3 GSC3 chipset. Besides GPS data you can also receive traffic jam information through the TMC receiver. This Software with TMC support enables you to avoid traffic jam. TMC information are for free in most of all EU countries.

- Für PDA, Notebook oder Smart Phone
- Positionsanzeige über eine optionale Routing- oder Navigationssoftware möglich
- Bluetooth Schnittstelle, Bluetooth Version 1.1 kompatibel
- Bluetooth Klasse 2, Reichweite bis 10 m
- Sirf 3 GSC3 Low Power Chipsatz
- Interner UKW Empfänger für TMC Unterstützung
- Verarbeitet die Signale von bis zu 20 Satelliten gleichzeitig
- Protokolle NMEA 0183, GGA, RMC, GSA, GSV, GLL, VTG
- TMC basierend auf GNS 3.0
- Eingebaute hochempfindliche aktive GPS-Antenne
- Austauschbarer Lithium-Ionen-Akku, 1700 mA
- Max. 10h Betriebsdauer
- 38.400 Baud
- GPS/Bluetooth/Batterie LED-Status-Anzeige
- Rutschfeste Gehäuseunterseite
- Abmessungen: 89mm x 42,4mm x 21mm
- Für Win CE, Palm, WM02/03/05, Win 98/98SE/ME/2000/XP und Linux

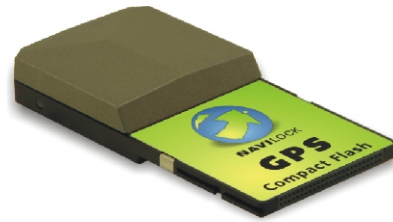
- For notebook, Pocket PC, Palm and Smart Phone
- Display of the position through optional routing or navigation software
- Bluetooth interface, Bluetooth version 1.1 compatible
- Bluetooth class 2, Bluetooth range up to 10 m
- Sirf 3 GSC3 low power chipset
- Internal FM receiver for TMC support
- Processes signals of up to 20 satellites simultaneously
- Protocols NMEA 0183 GGA, RMC, GSA, GSV, GLL, VTG
- TMC based on GNS 3.0
- Built-in active GPS antenna
- Replaceable Lithium-ion 1700mA rechargeable battery,
- Max. 10h time of operation
- 38.400 Baud
- GPS/Bluetooth/Battery LED indicators
- Non-Slip on the bottom
- Dimensions: 89mm x 42,4mm x 21mm
- For Win CE, Palm, WM02/03/05, Win 98/98SE/ME/2000/XP and Linux



CF GPS Empfänger

CF GPS Receiver

| Artikel / Item | Nummer / Number | Anschluss / Interface | Chipsatz / Chipset |
|----------------|-----------------|-----------------------|--------------------|
| NL-306C | 61466 | Compact Flash | Sirf 3 |



Der NL-306C GPS-Empfänger verfügt über eine Compact Flash Schnittstelle und eignet sich für den Anschluss an Ihr Notebook oder PDA. Die Geräte müssen mit einem Compact Flash Typ 1 Slot bzw. PCMCIA Slot ausgestattet sein. Der NL-306C ist mit dem extrem leistungsfähigen SiRF Star III Chipsatz ausgestattet und bietet Empfang mit höchster Performance.

The NL-306C GPS receiver features a Compact Flash interface and can be connected to your notebook or PDA. The device needs to have a Compact Flash Type I or PCMCIA slot. The NL-306C features the extremely powerful SiRF Star III chipset and offers reception unseen up to now.

- Für PDA oder Notebook
- GPS Empfänger mit Compact Flash Schnittstelle
- Positionsanzeige über eine optionale Routing- oder Navigationssoftware möglich
- SiRF Star III Low Power Chipsatz
- Verarbeitet die Signale von bis zu 20 Satelliten gleichzeitig
- TTFF (time to first fix) extrem kurze Zeit bis zum ersten SAT-Fix
- Protokolle NMEA 0183, GGA, GSA, GSV, RMC, VTG, GLL
- Eingebaute hochempfindliche aktive GPS-Antenne
- LED-Anzeige für GPS-Status
- Interne Keramik Patchantenne, externer Antennenanschluss (MMCX)
- Kaltstart in ca. 42 s / Warmstart in ca. 38 s / Heißstart in ca. 1 s
- Neupositionierung in 0,1 s
- Abmessungen: 83 mm x 42,8 mm x 13,3 mm
- Für Windows CE, WM2002, WM2003, WM2005, Windows 98/98SE/ME/2000/XP

- For PDA or notebook
- GPS receiver with compact flash interface
- Display of the position through optional routing or navigation software
- SiRF Star III low power chipset
- Processes signals of up to 20 satellites simultaneously
- TTFF (time to first fix) extremely short time to first satellite fix
- Protocols NMEA 0183, GGA, GSA, GSV, RMC, VTG, GLL
- Internal supersensitive active GPS antenna
- LED indicator for GPS status
- Internal ceramic patch antenna, external Antenna connection (MMCX)
- Cold start approx. 42 s / Warm start approx. 38 s / Hot start approx. 1 s
- New positioning within 0,1 s
- Dimension: 83 mm x 42,8 mm x 13,3 mm
- For Windows CE, WM2002, WM2003, WM2005, Windows 98/98SE/ME/2000/XP



SD GPS Empfänger

SD GPS Receiver

| Artikel / Item | Nummer / Number | Anschluss / Interface | Chipsatz / Chipset |
|----------------|-----------------|-----------------------|--------------------|
| NL-307S | 61475 | Secure Digital | Sirf 3 |



Bis jetzt waren SD Empfänger mit internem Speicher nicht ausreichend in ihrer Performance. Mit der SD I/O NOW! Schnittstelle wird sich alles ändern. 512 MB interner Speicher und ein SiRF Star III Chipsatz, machen den NL-307S zum absoluten Topprodukt.

Until now the performance of SD receivers with internal memory was not sufficient. Now, with the SD I/O NOW! interface, everything is changing. 512 MB internal memory and SiRF Star III chipset make the NL-307S a top product.

- Für PDA oder Notebook
- GPS Empfänger mit Secure Digital I/O NOW! Schnittstelle
- **Interner 512 MB Speicher**
- SiRF Star III Low Power Chipsatz
- Verarbeitet die Signale von bis zu 20 Satelliten gleichzeitig
- TTFF (time to first fix) extrem kurze Zeit bis zum ersten SAT-Fix
- Protokolle NMEA 0183, GGA, GSA, GSV, RMC, VTG, GLL
- Eingebaute hochempfindliche aktive GPS-Antenne
- LED-Anzeige für GPS-Status, interne omnidirektionale Patchantenne
- Kaltstart in ca. 42 s / Warmstart in ca. 38 s / Heißstart in ca. 1 s
- Neupositionierung in 0,1 s
- Abmessungen: 95 mm x 30 mm x 13 mm
- Für WM2003, WM2005
- Gerätekompatibilitätsliste siehe www.navilock.com

- For PDA or notebook
- GPS receiver with secure digital I/O NOW! interface
- **Internal 512 MB memory**
- SiRF Star III low power chipset
- Processes signals of up to 20 satellites simultaneously
- TTFF (time to first fix) extremely short time to first satellite fix
- Protocols NMEA 0183, GGA, GSA, GSV, RMC, VTG, GLL
- Internal supersensitive active GPS antenna
- LED indicator for GPS status, internal omnidirectional patch antenna
- Cold start approx. 42 s / Warm start approx. 38 s / Hot start approx. 1 s
- New positioning within 0,1 s
- Dimensions: 95 mm x 30 mm x 13 mm
- For WM2002/WM2003
- Compatibility list: see www.navilock.com



PDA GPS Empfänger

PDA GPS Receiver

| Artikel / Item | Nummer / Number | Anschluss / Interface | Chipsatz / Chipset |
|----------------|-----------------|-----------------------|--------------------|
| NL-204P | 61375 | 6-polig | Sirf 3 |



Der NL-204P ist zur festen Montage an ein Fahrzeugdach entwickelt worden. Er ist wasserdicht und besitzt einen Kabelaustritt in Mitten der Befestigungsverschraubung. Der NL-204P ist ideal geeignet für die Montage auf LKW- oder Busdächern. Seine flexible Anschlussvariante (6-poliger Navilock PDA Stecker) ermöglicht die Nutzung sowohl mit einem PDA als auch einem Notebook.

The NL-204P is designed for fixed installation on a vehicle roof. It is waterproof and the cable exit from the unit is between the fastening screws. The NL-204P is ideal for installation on the roof of a truck or bus. Its flexible interface (6-pin Navilock PDA plug) can be used with PDAs as well as notebooks.

- Für PDA oder Notebook
- 6 poliger Navilock Anschlussstecker (Anschlusskabel optional erhältlich)
- 5 Meter Kabellänge
- SiRF Star III Low Power Chipsatz
- Verarbeitet die Signale von bis zu 20 Satelliten gleichzeitig
- Protokolle NMEA 0183, GGA, GSA, GSV, RMC, VTG, GLL
- Wasserdicht, Einbauversion mit M24 Gewinde
- Eingebaute hochempfindliche aktive GPS-Antenne
- Neupositionierung in 0,1 s
- Für Windows CE, Palm OS, WM2002, WM2003, WM2005, Windows 98/98SE/ME/2000/XP und Linux

- For PDA or notebook
- 6-pin Navilock connector (connecting cable optional)
- 5 meter cable length
- SiRF Star III low power chipset
- Processes signals of up to 20 satellites simultaneously
- Protocols NMEA 0183, GGA, GSA, GSV, RMC, VTG, GLL
- Water proof, M24 fitting thread
- Internal supersensitive active GPS antenna
- New positioning within 0,1 s
- For Windows CE, Palm OS, WM2002, WM2003, WM2005, Windows 98/98SE/ME/2000/XP and Linux



RDS/TMC GPS Empfänger

RDS/TMC GPS Receiver

| Artikel / Item | Nummer / Number | Anschluss / Interface | Chipsatz / Chipset |
|----------------|-----------------|-----------------------|--------------------|
| NL-409TE | 61493 | PDA | Sirf 3 |



Der NL-409TE PDA TMC GPS Empfänger verfügt über einen 6 poligen Navilock Anschluss. Damit ist er an nahezu jedem PDA oder Notebook verwendbar. Hierzu ist ein optionales Anschlusskabel notwendig. Der NL-409TE besitzt einen internen UKW Empfänger. Um die RDS (Radio Data System) und TMC (Traffic Message Channel) Funktion nutzen zu können, benötigen Sie eine RDS/TMC-fähige Navigations- bzw. Routingsoftware. Ähnlich wie beim Verkehrsfunk werden z.B. Stau meldungen in digitaler Form als Textmeldung vom Empfänger an die Navigationssoftware übermittelt. Es wird ggf. eine alternative Route berechnet und angezeigt.

The NL-409TE PDA TMC GPS receiver has a 6-pin Navilock connector. It can be used with almost any PDA or Notebook. An optional connection cable is necessary. The NL-409TE has an internal FM receiver. In order to use the RDS (radio data system) and TMC (traffic message channel) functions, you need RDS/TMC enabled navigation or routing software. Similar to a radio traffic service, messages such as traffic jam warnings are transmitted as text messages in digital form to the navigation software. If necessary, an alternative route is then calculated and displayed.

- Für Notebook und PDA
- 6 poliger Navilock Anschlussstecker (Anschlusskabel optional erhältlich)
- Eingebauter UKW Radioempfänger für RDS/TMC
- Externer 2,5mm Klinkenanschluss für UKW Antenne
- Anzeige der TMC Informationen (Stauinfos) als Text, wenn die Software TMC unterstützt
- Europaweiter nahezu kostenloser Empfang von TMC Informationen
- SiRF Star III Low Power Chipsatz
- 20 Kanal Empfänger mit 38.400 Baud
- Protokolle NMEA 0183, GGA, GSA, GSV, RMC, VTG, GLL
- GNS 2.0 kompatibel
- Interner 3V Lithium Speicherakku
- Magnetische und rutschfeste Gehäuseunterseite, interne Patchantenne
- Abmessungen: 65 mm x 65 mm x 18 mm
- Für Windows CE, Palm OS, WM2002, WM2003, WM2005, Windows 98/98SE/ME/2000/XP und Linux

- For PDA or notebook
- 6-pin Navilock connector (connecting cable optional)
- Built-in FM radio receiver for RDS/TMC
- External 2,5mm connector for FM antenna
- Display of TMC information (traffic jam warning) as text, if software supports TMC
- Europe-wide reception of TMC information, nearly free of charge
- SiRF Star III low power chipset
- 20 channel receiver with 38.400 Baud
- Protocols NMEA 0183, GGA, GSA, GSV, RMC, VTG, GLL
- GNS 2.0 compatible
- Internal 3V lithium backup battery
- Magnetic, non-slip on the bottom, internal patch antenna
- Dimensions: 65 mm x 65 mm x 18 mm
- For Windows CE, Palm OS, WM2002, WM2003, WM2005, Windows 98/98SE/ME/2000/XP and Linux



Sport GPS Empfänger

Sport GPS Receiver

| Artikel / Item | Nummer / Number | Chipsatz / Chipset | Anschluss / Connector |
|----------------|-----------------|--------------------|-----------------------|
| NL-105H | 60092 | SiRF 3 | USB |



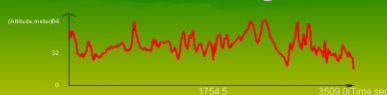
Der Navilock NL-105H ist ein Outdoor GPS Empfänger mit spritzwassergeschütztem (IPX7) Uhrengehäuse mit einem großen LCD-Display. Dieser Empfänger ist besonders für Jogger, Wanderer, Wassersportler und viele mehr geeignet. Er zeigt die Position im nicht kartographierten Gelände an. Mittels Längen- und Breitengradangabe können Sie Ihre Position auf einer gedruckten Wanderkarte feststellen. Außerdem zeigt der Empfänger die Höhe, Geschwindigkeit, durchschnittliche Geschwindigkeit und die zurückgelegte Entfernung an. Der zurückgelegte Weg, z.B. beim Lauftraining, kann gespeichert werden, um sich zum Ausgangspunkt (oder festgelegten Punkt) zurückführen zu lassen. Außerdem verfügt das Gerät über ein Display mit beleuchtetem Hintergrund. Somit können Sie jederzeit das Gerät auch im Dunkeln verwenden. Für dieses Gerät benötigen Sie keinen Computer. Sollten Sie einen zur Hand haben, können Sie noch folgende Funktionen mit dem NL-105H erleben: Den Empfänger können Sie auch als ganz normalen USB Empfänger an Ihrem Notebook betreiben. Sie können sich die Trainingsdaten auf dem Computer speichern und auch in Google™ Earth ansehen. Weiter unten finden Sie einige Beispiele für die Ansicht in Google™ Earth.

The Navilock NL-105H is an Outdoor GPS Receiver with water resistant housing and a large LCD-display in a sporty wristwatch design. The GPS Receiver is especially designed for joggers, walkers, aquatic sportsmen and many more. It shows the position in an area which is not mapped. Via lines of longitude and latitude you can locate your position on a printed map. The receiver displays the elevation, speed, average speed and the distance. The mileage way, e.g. sprint can be saved, in order to let you guide back to the starting point. The device has a backlight display, so it is possible to use this receiver at dark night. A computer is not required for this unit, but if you have one at hand, you can use also following functions: You can use the receiver as a USB receiver with a notebook. You can save the training data and see them at Google™ Earth. Below you can see examples for a route in Google™ Earth.

- Sport GPS Empfänger für Jogger, Wanderer, Wassersportler u.v.m.
- SiRF III Low Power Chipsatz
- Verarbeitet die Signale von bis zu 20 Satelliten gleichzeitig
- Integrierte omni-direktionale GPS Antenne (zum Empfang von GPS Signalen aus jeder Richtung)
- Eingabe von Benutzerdaten, wie Größe, Gewicht, Geschlecht, Geburtstag, zur Ermittlung vom Kalorienverbrauch
- Anzeige von Aktivitätsdaten, wie Durchschnittsgeschwindigkeit, Gesamtstrecke, maximale Geschwindigkeit, verbrauchte Kalorien etc.
- Alarm bei über- bzw. unterschreiten von Geschwindigkeiten und bei einstellbaren Abständen (Km)
- Anzeige der Koordinaten, Geschwindigkeit, zurückgelegte Entfernung mit gesetzten Wegpunkten (max. 100), Kalorienverbrauch
- Speichern der Trainingsdaten nach Datum
- Zurück zum Ausgangs- - bzw. Endpunkt Ihres Trainings per simpler Navigation
- Ausgabe des Höhenprofils der Trainingseinheit in das GPS Tool
- Spritzwassergeschützt
- Eingebauter Lithium Ionen Akku
- Großes LCD-Display 80 x 120 Pixel
- Datenübertragung in das KML Format für Google™ Earth möglich
- NL-105H als USB GPS Empfänger am PC oder Notebook nutzbar

- Sport GPS Receiver for jogger, walker, aquatic sportsmen and many more
- SiRF Star III low power chipset
- Processes signals of up to 20 satellites simultaneously
- Built-in omni-directional GPS antenna (to receive signals from each direction)
- Input of user's data, like size, weight, gender, birthday, to the inquiry of the calorie consumption
- Announcement of activity data, like average speed, whole distance, maximum speed, used calories etc.
- Alarm when breaking or going below the speed and with adjustable intervals
- Indication of coordinates, speed, mileage distance with set waypoints (max. 100), calorie consumption
- Saving all history of self training by defined day
- You can track back to the begin or end point of this training route
- Output of the height profile of the training unity in the tool GPS
- Waterprotected
- Built-in Lithium-ion rechargeable battery
- Large LCD-display 80 x 120 pixel
- Data transmission into the KML file for Google™ Earth
- NL-105H used as a USB GPS Receiver at a PC or a Notebook

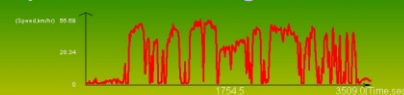
Altitude-Time Training



Beispiel eines Höhenprofils

Example Altitude profil

Speed-Time Training



Beispiel eines Geschwindigkeitsprofils

Example speed profil



Sport GPS Empfänger

Sport GPS Receiver

| Artikel / Item | Nummer / Number | Chipsatz / Chipset | Anschluss / Connector |
|----------------|-----------------|--------------------|-----------------------|
| NL-101H | 60000 | Sirf 3 | USB |



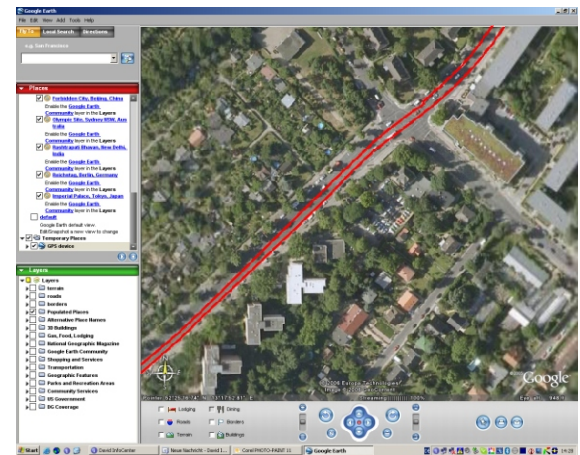
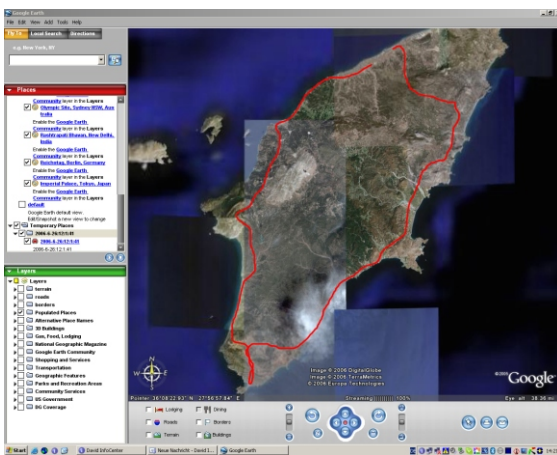
Der Navilock NL-101H ist ein Outdoor GPS Empfänger mit spritzwassergeschütztem Gehäuse und einem großen LCD-Display im sportlichen Armbanduhren Design. Dieser Empfänger ist besonders für Jogger, Wanderer, Wassersportler und viele mehr geeignet. Er zeigt die Position im nicht kartographierten Gelände an. Mittels Längen- und Breitengradangabe können Sie Ihre Position auf einer gedruckten Wanderkarte feststellen. Außerdem zeigt der Empfänger die Höhe, Geschwindigkeit, durchschnittliche Geschwindigkeit und die zurückgelegte Entfernung an. Der zurückgelegte Weg, z.B. beim Lauftraining, kann gespeichert werden, um sich zum Ausgangspunkt (oder festgelegten Punkt) zurückführen zu lassen. Außerdem verfügt das Gerät über ein Display mit beleuchtetem Hintergrund. Somit können Sie jederzeit das Gerät auch im Dunkeln verwenden. Für dieses Gerät benötigen Sie keinen Computer. Sollten Sie einen zur Hand haben, können Sie noch folgende Funktionen mit dem NL-101H erleben: Den Empfänger können Sie auch als ganz normalen USB Empfänger an Ihrem Notebook betreiben. Sie können sich die Trainingsdaten auf dem Computer speichern und auch in Google™ Earth ansehen. Weiter unten finden Sie einige Beispiele für die Ansicht in Google™ Earth.

The Navilock NL-101H is an Outdoor GPS Receiver with water resistant housing and a large LCD-display in a sporty wristwatch design. The GPS Receiver is especially designed for joggers, walkers, aquatic sportsmen and many more. It shows the position in an area which is not mapped. Via lines of longitude and latitude you can locate your position on a printed map. The receiver displays the elevation, speed, average speed and the distance. The mileage way, e.g. sprint can be saved, in order to let you guide back to the starting point. The device has a backlight display, so it is possible to use this receiver at dark night. A computer for this unit is not required, but if you have one at hand, you can use also following functions: You can use the receiver as a USB receiver on a notebook.

You can save the training data and can watch them at Google™ Earth. Below you can see examples for a route in Google™ Earth.

- Sport GPS Empfänger für Jogger, Wanderer, Wassersportler u.v.m.
- SiRF III Low Power Chipsatz
- Verarbeitet die Signale von bis zu 20 Satelliten gleichzeitig
- Integrierte omni-direktionale GPS Antenne (zum Empfang von GPS Signalen aus jeder Richtung)
- Anzeige der Koordinaten, Geschwindigkeit, zurückgelegte Entfernung mit gesetzten Wegpunkten (max. 100)
- Speichern der Trainingsdaten nach Datum
- Spritzwassergeschützt
- Eingebauter Lithium Ionen Akku
- Großes LCD-Display 80 x 120 Pixel
- Datenübertragung in das KML Format für Google™ Earth möglich
- NL-101H als USB GPS Empfänger am PC oder Notebook nutzbar

- Sport GPS Receiver for jogger, walker, aquatic sportsmen and many more
- SiRF Star III low power chipset
- Processes signals of up to 20 satellites simultaneously
- Built-in omni-directional GPS antenna (to receive signals from each direction)
- Indication of coordinates, speed, mileage distance with set waypoints (max. 100)
- Saving all history of self training by defined day
- Waterprotected
- Built-in Lithium-ion rechargeable battery
- Large LCD-display 80 x 120 pixel
- Data transmission into the KML file for Google™ Earth
- NL-101H used as a USB GPS Receiver with a PC or Notebook





GPS Sicherungssystem

GPS Securitysystem

| Nummer / Number | Artikel / Item |
|-----------------|---|
| 61093 | NL-902VTU mit NL-303P Sirf3 & EU Software |
| 61094 | NL-903VTU mit NL-303P Sirf3 ohne Software |

Die NL-902VTU ist ein KFZ oder Motorrad Sicherungssystem, welches die Koordinaten per GSM/GPRS an Ihren mit dem Internet verbundenen Computer und der darauf befindlichen Europakarten Software übermitteln kann. Sie können auch komplette Bewegungsdaten von max. 90 Tagen aus der NL-902VTU heraus laden, um feststellen zu können, wo das Fahrzeug war, wie lang es gestanden hat und wie schnell der Nutzer gefahren ist. Die jeweiligen Positionen werden Ihnen in Klartext mit Angabe von Ortsteilen und Strassenamen angezeigt. Ein interner Akku stützt das Gerät ca. 8 Stunden bei Stromausfall. Sie benötigen zusätzlich zu der NL-900VTU eine GSM SIM-Karte mit einem Datentarif.

Sichern Sie Ihr Eigentum, bevor es sich jemand anders sichert!

- Navilock NL-902 VTU Sicherungsbox
- Internes GSM/GPRS Dualband Modem (900/1800Mhz)
- Interner 1500mA Li-ION Akku zur Stromausfallüberbrückung
- KFZ Anschlusskabel
- 7-30 Volt Stromanschluss (80mA Betrieb, 1mA sleep mode)
- Interner Sirf3 GPS Empfänger
- Interner Bewegungssensor
- 2 digital Sensoreingänge
- Serielle Datenkabel zur Erstprogrammierung
- Max. 30.000 Wegpunkte im internen Speicher ablegbar
- Maße: 90x63x30mm (NL-902VTU)
- Navilock NL-903VTU ist eine Erweiterungseinheit zum NL-902VTU System, jedoch ohne Kartensoftware



NL-902VTU is a VEHICLE or motor cycle fuse system which transmits the coordinates by GSM/GPRS to your computer with internet connection and the European map software. You can also download complete dynamic data from the NL-902VTU, to find out the the vehicle was, how long it stopped there and the speed. The respective positions with district and street name are displayed as clear text. An internal battery supports the device for approx. 6hrs. in case of blackout

A GSM Sim card with a data rate in addition to NL-902VTU is also required.

Protect your property, before someone else does!!

- Navilock NL-902 VTU Security Blackbox
- internal GSM/GPRS dualband modem (900/1800Mhz)
- internal 1500mA Li-ION battery for power failure protect
- 7-30 Volt bus bar (80mA operation, 1mA sleep mode)
- Internal Sirf3 GPS receiver
- Internal movement sensor
- 2 digital sensore inputs
- Serial data cable for initial programming
- Max. 30.000 waypoints can be saved in the internal memory
- Maße: 90x63x30mm (NL-902VTU)
- Navilock NL-903VTU is an expander rack to NL-902VTU systems but without map software



GPS Industriemodule

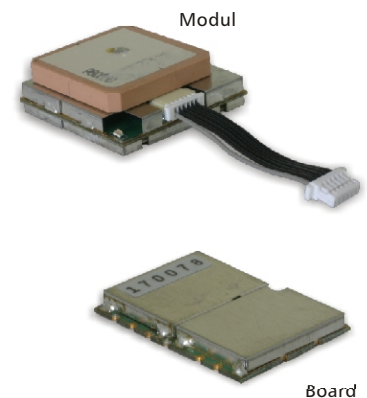
GPS Engine Boards

| Number / Number | Typ / Type | Chipsatz / Chipset |
|-----------------|-----------------------|--------------------|
| 60407 | EM-406A TTL Modul | Sirf3 |
| 60404 | EM-408 TTL Modul | Sirf3 |
| 60400 | EM-411 TTL Modul | Sirf3 |
| 61462 | ER-332 RS232 Board | Sirf3 |
| 60402 | ET-312 TTL Board | Sirf3 |
| 60408 | ET-314 TTL Board | Sirf3 |
| 61461 | ET-332 TTL Board | Sirf3 |
| 60403 | ET-333 TTL Board | Sirf3 |
| 60405 | NL-700M MiniPCI RS232 | Sirf3 |

Navilock Industrie Module und Boards sind für verzierte Anwender gedacht, die diese Technik beherrschen und mit der Integrationen in bestehende Hardware eine Erweiterung um die GPS Funktion vornehmen wollen.

Die Module und Boards finden Ihren Einsatz auf PDA und PNA Hauptplatinen, in Sonderprodukten wie Notsenderbojen, Funküberwachungseinrichtungen, Modellflugzeugen, Personenortungseinrichtungen und vieles mehr.

Die Anwendungsfälle wachsen ständig, da die GPS Daten vieles im heutigen Leben vereinfachen oder sicherer machen können.



Navilock industrial modules and Boards are made for users who are familiar with this technology and integrations to expand hardware by the GPS function.

The modules and Boards find application on PDA and main boards PNA, in special products like emergency transmitter buoys, radio monitoring equipments, model aeroplanes, personal detection equipments and a lot more.

The application grows constantly as the data GPS can simplify a lot in the current life or make it safer.



RDS/TMC Kabel

z.B. NL-311R Navilock

RDS/TMC Cables

| Artikel / Item | Nummer / Number | Typ / Type |
|----------------|-----------------|--|
| NL-311R | 61377 | Mitac Mio 168 GPS ,Yakumo Delta 300 GPS BlueMedia Mobile, TYPHOON MyGuide 3500 mobile |
| NL-312R | 61440 | Acer N-35, Yakumo Alpha GPS |
| NL-314R | 61445 | Mitac 268/269, PNA 240T, NavigonTransonic 4000C, PNA 200S, BlueMedia 6300 My Guide 3500 Go |
| NL-316R | 61447 | Yakumo Delta X GPS, Navilock Journey |
| NL-317R | 61463 | TMC Kabel 6 polig |
| NL-318R | 61476 | Yakumo EasyGO |
| NL-319R | 61492 | Fujitsu/Siemens Loox 5xx |
| NL-320R | 61508 | T-Mobile MDA1, 2 und 3 |
| NL-321R | 61512 | IPAQ 38xx, 39xx, 54xx, 55xx, 2210, RZ, RX, HX |



z.B. NL-318R Navilock



Die Navilock RDS/TMC Kabel sind kabelgebundene Radioempfänger mit RDS (Radio Data System) / TMC (Traffic Message Channel) Empfangsfunktion. Sie ergänzen Ihren PDA oder PNA um die RDS/TMC Funktion, wenn Ihre Software dieses unterstützt bzw. mit einem Update dazu fähig gemacht wird. Ob ein Update für Ihr Gerät verfügbar ist, wird Ihnen der Softwarehersteller Ihrer Navigationslösung mitteilen können. Umfahren Sie Staus und Baustellen rechtzeitig.

Navilock RDS/TMC cables are cable-based radio receivers with an RDS (radio data system) / TMC (traffic message channel) receiving function. They supplement your PDA or PNA with RDS/TMC function, provided your software supports this or can support this with an update. Please ask your navigation software manufacturer about available updates for your device. Avoid traffic jams and construction sites in time.

- 12/24 Volt Anschluss an KFZ Stromversorgung (nicht bei 61445)
- Ladefunktion für PDA (nicht bei 61445)
- UKW Radio für TMC Empfang
- UKW Wurfantenne

- 12/24 Volt connector for car power supply (not for 61445)
- Charging function for PDA (not for 61445).
- FM radio for TMC reception.
- FM dipole antenna.



Y-Antennenadapter

Y-Antenna Adapter

| Artikel / Item | Anschluss / Interface | Passend für / Suitable for |
|----------------|---|--|
| 61520 | DIN ISO UKW Anschluss / 3,5 mm Klinkestecker DIN ISO VHF Anschluss / 3,5 mm phone jack | Transonic 5000 / MEDION D96700 u. a. Transonic 5000 / MEDION D96700 |
| 61521 | FAKRA UKW Anschluss / 3,5 mm Klinkestecker DIN ISO VHF Anschluss / 3,5 mm phone jack | Transonic 5000 / MEDION D96700 u. a. Transonic 5000 / MEDION D96700 |
| 61456 | DIN ISO UKW Anschluss / 2,5 mm Klinkestecker DIN ISO VHF Anschluss / 2,5 mm phone jack | NL-31xR / NL-32xR / NL-212R / NL-409TE, BT-313T NL-31xR / NL-32xR / NL-212R / NL-409TE, BT-313T |
| 61457 | FAKRA UKW Anschluss / 2,5 mm Klinkestecker FAKRA VHF Anschluss / 2,5 mm phone jack | NL-31xR / NL-32xR / NL-212R / NL-409TE, BT-313T NL-31xR / NL-32xR / NL-212R / NL-409TE, BT-313T |

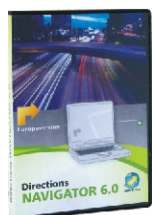


Um einen besseren TMC Empfang zu ermöglichen, wird dieses Y-Kabel zwischen der fahrzeugseitigen UKW Antenne und Ihrem Autoradio geschaltet. Sie erhalten somit ein deutlich stärkeres UKW Signal und auch einen besseren TMC Empfang. Sowohl der TMC Empfänger als auch Autoradio empfangen zur gleichen Zeit über die gleiche Antenne Ihre Signale.

To enable a better TMC reception, this Y-cable will be placed between the built in VHF Antenna and the radio. You will receive a better VHF signal and than you have also a better TMC signal. Both TMC receiver and car radio will receive signals at the same time from this antenna.

GPS Software

| Nummer / Number | Typ / Type | Hardware / Hardware | Besonderheiten / Special Features |
|-----------------|------------------------------------|---------------------|-----------------------------------|
| 62800 | Directions Navigator 6 Notebook | Notebook | Car PC Interface, Sprache / Voice |
| 63780 | Directions Navigator 6 Pocket | Pocket PC | Sprache / Voice |
| 60601 | Navilock Europe Route Planner 07 | Notebook | Routenplaner / Route Planner |
| 60603 | Navilock GPS Pilot (opt. zu 60601) | Notebook | Sprache / Voice |
| 63779 | Navigon Mobile Navigator 6 | Pocket PC | RDS/TMC, Sprache / Voice |



62800



63780



60601



60603



63780

Navilock bietet Ihnen verschiedene Softwarelösungen als Zubehör für Ihren Navilock GPS Empfänger. Unsere Markensoftwareprodukte für den Navigationsbereich verfügen über eine hervorragende Sprachausgabefunktion. Angepasst an Ihre individuellen Bedürfnisse können Sie aus unserem Sortiment Software für Notebook und/oder Pocket PC bzw. für Smart Phone wählen.

Navilock has different software options as accessory for the GPS receiver. Our brand named software products for mobile navigation have excellent audio response. You can choose between notebook/pocket pc or smart phone software adjusting to your individual requirements.



GPS Antennen

GPS Antenna

| Artikel / Item | Nummer / Number | Anschluss / Interface |
|----------------|-----------------|-----------------------|
| NL-64AT | 61467 | MCX |
| NL-65AT | 61232 | MMCX |



61467



61232

Die Zusatzantennen sind empfehlenswert bei der Nutzung in Fahrzeugen mit Wärmeschutzverglasung. Der GPS Empfänger oder PNA erreicht dadurch eine höhere Signalstärke und somit eine höhere Anzahl von verfügbaren Satelliten. Besonders bei Anbringung des GPS Empfängers oder PNA außerhalb des Himmelsichtbereiches wird sich der Empfang durch die Zusatzantennen deutlich verbessern.

The optional antenna are recommended for use in vehicles using thermal protective vitrification. Thereby, the GPS receiver or PNA achieves higher signal strength, and thus a higher number of available satellites. Reception clearly improves by use of the optional antenna, particularly when the GPS receiver or PNA is mounted in a location where the sky is not visible.

- Externe aktive GPS Magnetantenne
- Kabellänge 2 m
- RG174 Kabel mit 50 Ohm Impedanz
- Magnetische Bodenplatte
- Wasserdicht in 0,5m Wassertiefe für 30 Minuten
- Stromverbrauch bei 3V ca. 13mA, bei 5V ca. 18mA
- Einsatztemperaturbereich -30°C bis +80°C
- Lagertemperaturbereich -40°C bis +100°C
- Abmessungen: 40,5mm x 38,0mm x 12,3mm

- Externally active GPS magnet antenna
- Cable length 2 m
- RG174 cable with impedance of 50 ohm
- Magnetic base plat
- Watertight at a depth of 0.5m for 30 minutes
- Current consumption approximately 13mA at 3V and 18mA at 5V
- Temperature range for use -30°C to +80°C
- Temperature range for storage -40°C to +100°C
- Dimensions: 40.5mm x 38.0mm x 12.3mm





GPS Mini Antennen

GPS Mini Antenna

| Artikel / Item | Nummer / Number | Anschluss / Interface |
|----------------|-----------------|-----------------------|
| NL-66AT | 60500 | MCX |
| NL-67AT | 60501 | MMCX |
| NL-68AT | 60502 | SMA |



Die Antenne kann an einem vorhandenen GPS Empfänger oder PNA genutzt werden. Sie bringt Empfangsverbesserungen dadurch, dass sie an einer Stelle platziert werden kann, wo eine bessere und ggf. freie Sicht zum Himmel z.B. Fahrzeugdach oder Hutablage, erfolgt. Die Antenne ist wassergeschützt und kann somit auch temporär am Fahrzeugäußeren genutzt werden.

The antenna can be used with an existing GPS receiver or PNA. Improvement of reception will be provided by placing the antenna, e.g. on the hat rack or car roof, where it has a better or free view to the sky. The antenna is waterproof and can temporary also be used outside of the vehicle.

- Mit magnetischer Unterseite und Gewinde mit 2.6 mm x 5 mm Durchmesser
- Wasserdicht
- Einsatztemperaturbereich: -30°C bis +85°C
- Kabellänge: 3m
- Frequenz L1 band: 1575.42 MHz
- Stromaufnahme: 12 mA +/- 2 mA
- DC input: 2.5 ~ 5.0 V
- Bandbreite: 2 MHz
- Gewicht: 30g / Maße (LxBxH): 34.50 x 25.40 x 10.80 mm

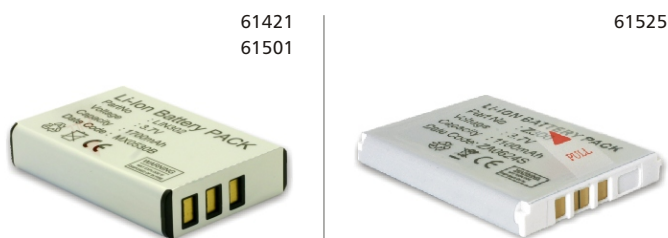
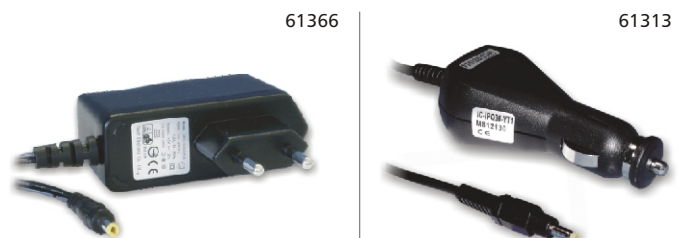
- With magnetic underside and thread, 2.6 mm x 5 mm diameter
- Waterproof
- Operating Temperature: -30°C to +85°C
- Cable length: 3m
- Frequency L1 band 1575.42 MHz
- Current Consumption: 12 mA +/- 2 mA
- DC input 2.5 ~ 5.0 V
- Band width 2 MHz
- Weight: 30g / Dimesion (LxWxH): 34.50 x 25.40 x 10.80 mm



Zubehör zur Stromversorgung

Accessories for Power Supply

| Artikel / Item | Bezeichnung / Description |
|----------------|--|
| 61366 | Ersatznetzteil für BT-338 Separate power supply |
| 61421 | Ersatzakku für BT-338, BT-318 Separate rechargeable battery |
| 61525 | Ersatzakku für BT-359 Separate rechargeable battery |
| 61501 | Ersatzakku für BT-310 / 313 Separate rechargeable battery |
| 61803 | Ersatzakku für BT-315 Separate rechargeable battery |
| 61313 | KFZ Stromversorgungskabel für BT-GPS Car power supply cable for GPS |
| 61334 | Stromversorgungs Bundle Power bundle |
| 60804 | Externes Ladegerät für BT-338 / 313 / 318 External battery charger |





PDA/PNA Display Folien

PDA/PNA screen protection

| Nummer / Number | Artikel / Item | Stück / Pices |
|-----------------|----------------------------------|---------------|
| 97506 | 2,4" Deluxe Antireflex | 2 |
| 97507 | 2,4" Deluxe Ultraclear | 2 |
| 97510 | 2,4" HQ Antireflex | 1 |
| 97511 | 2,4" HQ Ultraclear | 1 |
| 97512 | 2,7" HQ Antireflex | 1 |
| 97513 | 2,7" HQ Ultraclear | 1 |
| 97504 | 2,8" Deluxe Antireflex | 2 |
| 97505 | 2,8" Deluxe Ultraclear | 2 |
| 97522 | 2,8" HQ Antireflex | 1 |
| 97523 | 2,8" HQ Ultraclear | 1 |
| 97502 | 3,0" Deluxe Antireflex | 2 |
| 97503 | 3,0" Deluxe Ultraclear | 2 |
| 97514 | 3,0" HQ Antireflex | 1 |
| 97515 | 3,0" HQ Ultraclear | 2 |
| 97500 | 3,5" Deluxe Antireflex | 2 |
| 97501 | 3,5" Deluxe Ultraclear | 1 |
| 97520 | 3,5" HQ Antireflex | 1 |
| 97521 | 3,5" HQ Ultraclear | 1 |
| 97518 | 4,0" HQ Antireflex | 1 |
| 97519 | 4,0" HQ Ultraclear | 2 |
| 97508 | QTEK 9000/MDA3 Deluxe Antireflex | 2 |
| 97509 | QTEK 9000/MDA3 Deluxe Ultraclear | 2 |
| 97517 | QTEK 9000/MDA3 HQ Antireflex | 1 |
| 97516 | QTEK 9000/MDA3 HQ Ultraclear | 1 |



Schützen Sie Ihr PDA/PNA Display vor zwangsläufigen Beschädigungen durch den täglichen Einsatz des PDA/PNA Bedienstiftes oder vor Kratzer in Folge von Transporten in Taschen etc. Die entspiegelte (Antireflex) Folie kann auf Displays mit spiegelnder Oberfläche und die klare (Ultraclear) auf entspiegelten Oberfläche aufgebracht werden.

Protect your PDA/PNA display against compulsive damages by the daily application of the PDA/PNA operating pencil or against scores in consequence of transportations in pockets(bags) etc. The foil coated for antireflection can be raised on displays with reflecting surface and clear on surface coated for antireflection. .



PDA/PNA Zubehör

PDA/PNA Accessories

| Nummer / Number | Artikel / Item | Stück / Pices |
|-----------------|----------------------------------|---------------|
| 96901 | Ladokit 3in1 XDA/MDA mini USB | 1 |
| 96802 | Metallstifte HTC P3600 schwarz | 3 |
| 96801 | Metallstifte HTC P3600 weiß | 3 |
| 96800 | Metallstifte iPAQ 27xx/47xx/65xx | 3 |
| 96803 | Metallstifte MDA 3 | 3 |
| 96804 | Metallstifte Mio P550 | 3 |
| 96900 | Reiseladegerät XDA/MDA mini USB | 1 |
| 97200 | Display Reinigungstuch | 1 |
| 96903 | Autoladekabel iPAQ 38xx Serie | 1 |
| 96902 | Autoladekabel XDA/MDA mini USB | 1 |



Weitere Metallstifte und Ladekabel kommen hinzu. Bitte erfragen Sie ihren Typ über den Support.

Original Zubehör kostet oftmals ein vielfaches dessen, was als Zubehör von Herstellern wie Navilock angeboten wird. Alleine PDA/PNA Stifte gehören zu den meist gekauften Zubehöerteile. Wenn Sie heute noch keinen Ersatz benötigen, morgen brauchen Sie ihn bestimmt. Daher lieber frühzeitig kaufen und eine unnötige Ausfallzeit damit vermeiden.

Das Navilock Zubehörsortiment wird ständig erweitert. Fragen Sie daher einfach beim Navilock Support nach, ob es für Ihren PDA/PNA neues, hier nicht aufgeführtes, Zubehör gibt.

More metal pens and battery charger leads will follow. Please, ask our Support for your type.

Original accessories often cost a multiple of what other producers like Navilock offer. The PDA/PNA pen itself is one of the most selling accessories. If you dont need one today, tomorrow you definitely will. Hence better get one earlier and avoid an unnecessary off time.

The Navilock accessory product line will be expand constantly. Therefore ask our Navilock Support, if there is any new accessory, not displayed in here, for your PDA/PNA.



PDA Anschlusskabel

PDA Connecting Cables

| Nummer / Number | Typ / Type |
|-----------------|--|
| 61274 | ACER N-20 |
| 61348 | ACER N-30 |
| 61416 | ACER S-60 |
| 61282 | ASUS A-600 |
| 61305 | ASUS A-620 |
| 61355 | ASUS A-730 |
| 61283 | Casio E125, E500 |
| 61261 | Casio E200 |
| 61311 | DELL Axim X3, X30 |
| 61275 | DELL Axim X5 |
| 61379 | DELL Axim X50 |
| 61326 | HandSpring TREO 180/270/600 |
| 61250 | HP IPAQ 3630/3660/3730/3760 |
| 61251 | HP IPAQ 22xx, 38xx, 39xx, 54xx, 55xx HX, RX, RZ Serie |
| 61253 | P500, Tungsten T |
| 61252 | PALM V |
| 61265 | RS232 |
| 61256 | Siemens LOOX 4xx, 6xx, 7xx |
| 61255 | Sony Clié N |
| 61254 | Sony Clié T (SJ, SR, SR, SL-Serie) |
| 61419 | Sony NX-70 |
| 61272 | T-Mobil MDA1/XDA1, MDA2/XDA2 |
| 61356 | T-Mobil MDA3 |
| 61322 | Toshiba E400 |
| 61323 | Toshiba E800 |
| 61260 | Toshiba T740 |
| 61264 | USB |
| 61280 | Yakumo/Mitac/TCM |

Anschlussbeispiel



61265 RS232



61264 USB



61251



61348



61356



61280

Navilock PDA Empfänger verfügen über einen 6-poligen Standardanschlussstecker. Die Anschlussbelegung dieses Steckers ist bei beiden Chipsätzen Sony/SiRF identisch. Leider ist das bei den PDA's nicht so einfach. Innerhalb einer Herstellerfirma gibt es oft sogar sehr unterschiedliche Anschlussbuchsen. Um nach Möglichkeit jedem Pocket PC oder Palm User die Möglichkeit zu geben, einen Navilock GPS PDA Empfänger zu nutzen, führen wir für Pocket PC oder Palm Geräte unterschiedliche Anschlusskabeltypen.

- 12/24 Volt Anschluss an den KFZ Zigarettenanzünder (außer USB & RS232)
- Ladefunktion für den PDA (außer USB & RS232)
- Stromversorgung für den GPS PDA Empfänger
- 6-polige Navilock GPS Anschlussbuchse

Navilock PDA receivers have a 6-pin standard connector. The pin assignment of this connector is identical for both Sony/SiRF chipsets. Unfortunately this is not as simple with PDAs. Even one manufacturer often has a lot of different connectors. To enable every pocket PC or Palm user to use a Navilock GPS PDA receiver, we carry different connector cables for pocket PC or Palm devices.

- 12/24 Volt connection to car cigarette lighter (except for USB & RS232)
- Charging function for PDA (except for USB & RS232).
- Power supply for GPS PDA receiver
- 6 pin Navilock GPS female connector





PDA und Smart Phone Halter

PDA and Smart Phone Holder

| Nummer / Number | Typ / Type |
|-----------------|---|
| 20452 | Universal-Halter GPS mit Bajonetteverschluss Universal-Holder with bayonet fixing |
| 20445 | Universal-Halter Lenkerbefestigung Universal-Holder with bicycle handle bar fixing |
| 20450 | Universal-Halter PDA Klemmbacken unten Universal-Holder with lower PDA clamping jaw |
| 20451 | Universal-Halter PDA Klemmbacken oben Universal-Holder with upper PDA clamping jaw |
| 20491 | Universal-Halter mit Kipp- und Drehgelenk Universal-Holder with pivoted and swivel joint |
| 20442 | Universal-Halter Schwanenhals mit Rasterplatte Universal-Holder goose neck with mounting plate |
| 20447 | Universal-Halter Smart Phone für kleine Smart Phone Universal-Holder Smart Phone for smaller Smart Phone |
| 20449 | Universal-Halter Smart Phone für größere Smart Phone Universal-Holder Smart Phone for bigger Smart Phone |
| 20491 | Universal-Halter Global 3 Universal-Halter Global 3 |
| 20557 | Universal-Halter Global 6 Universal-Halter Global 6 |
| 20558 | Universal-Halter Global 7 Universal-Halter Global 7 |
| 20559 | Universal-Halter Global 8 Universal-Halter Global 8 |
| 20560 | Universal-Halter Global 9 Universal-Halter Global 9 |
| 20565 | Universal-Halter Lammellensockel Universal-Halter Lamellar Socket |
| 20556 | Universal-Halter Universal Rasterplatte Universal-Holder mounting plate |
| 20562 | Universal-Halter für GPS Antennen Universal-Holder for GPS Antenna |



20445



20452



20449



20560



20556



20565

Universal Halter sind die perfekte Lösung, um Geräte schnell und sicher im oder am Fahrzeug zu befestigen. Die Saugnapfversionen sind mit 70 mm großen und somit sehr kräftigen "Saugnapfen" ausgestattet. Alle Versionen haben die patentierte Richter Rasteraufnahme und sind somit sehr universell einsetzbar.

Universal holders are a perfect solution for quick and safe mounting. The 70mm vacuum cap sticks perfectly and safe to a windscreen. All versions have the patented Richter raster adapter and thus are universal applicable.

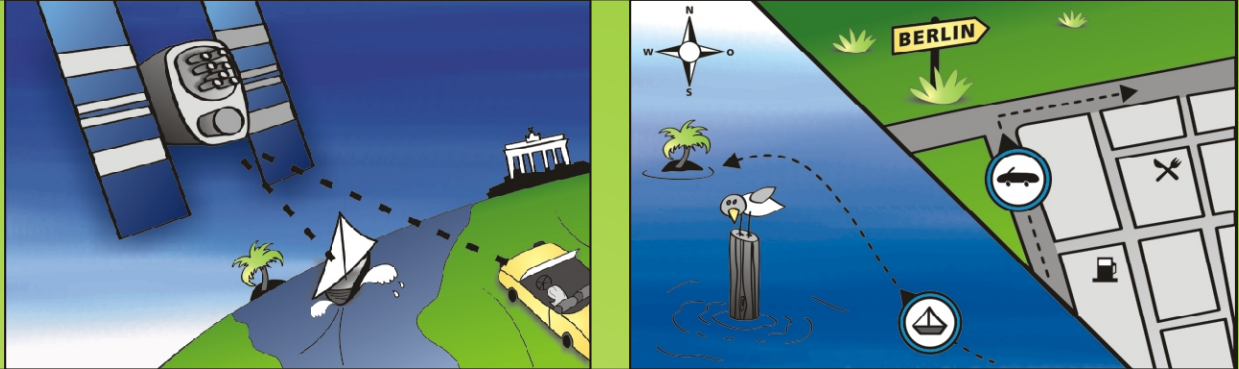
Support-Hotline

+49 30 847 16503 • support@navilock.de

Alle hier aufgeführten Namen und Zeichen sind Eigentum des jeweiligen Herstellers. Druckfehler, Änderungen, Lieferzeiten & Irrtümer vorbehalten.
All brand names and products are registered trademarks of their respective companies. Misprints, changes, delivery times and errors excepted.

GPS Mobile Navigations-Systeme

www.navalock.com



- Aktuelle Datenblätter und Treiber zum Download
- Bezugsquellen im Internet
- Updated datasheets and drivers for download
- List of dealers on the web