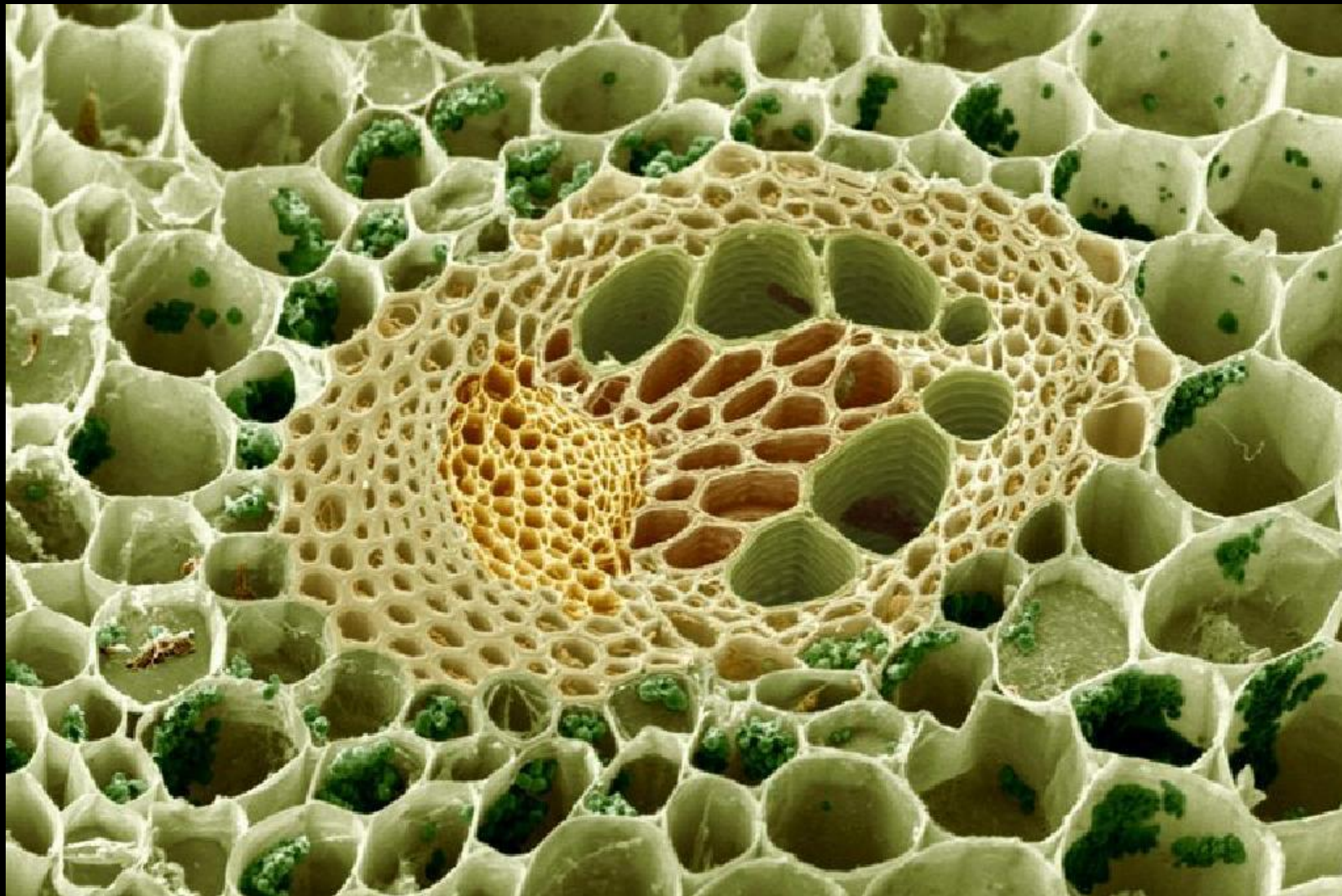


A növényi szövetek



Az ősi zöldmoszatokból a mohák mellett hajtásos növények is kialakultak. Ezeknek szöveteik és szerveik vannak.

Az azonos alakú és felépítésű, hasonló működést ellátó sejtek csoportját szöveteknek nevezzük.

Növényi szövetek csoportosítása

- Állandósult szövetek: bőrszövet, alapszövet, szállítószövet. Önálló osztódásra nem képesek.
- Osztódószövetek: ezek hozzák létre az állandósult szöveteket. Biztosítják a növény növekedését, vastagodását.

Állandósult szövetek:

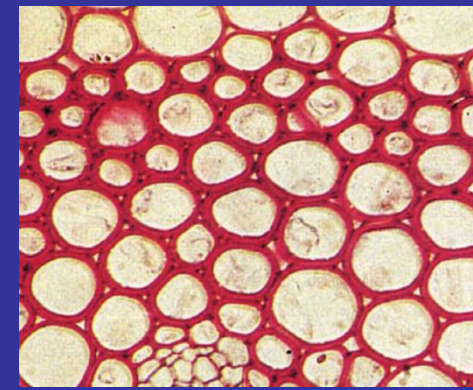
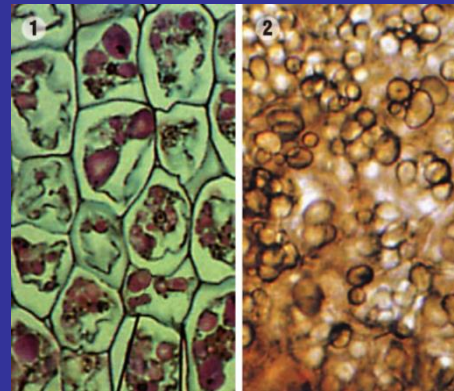
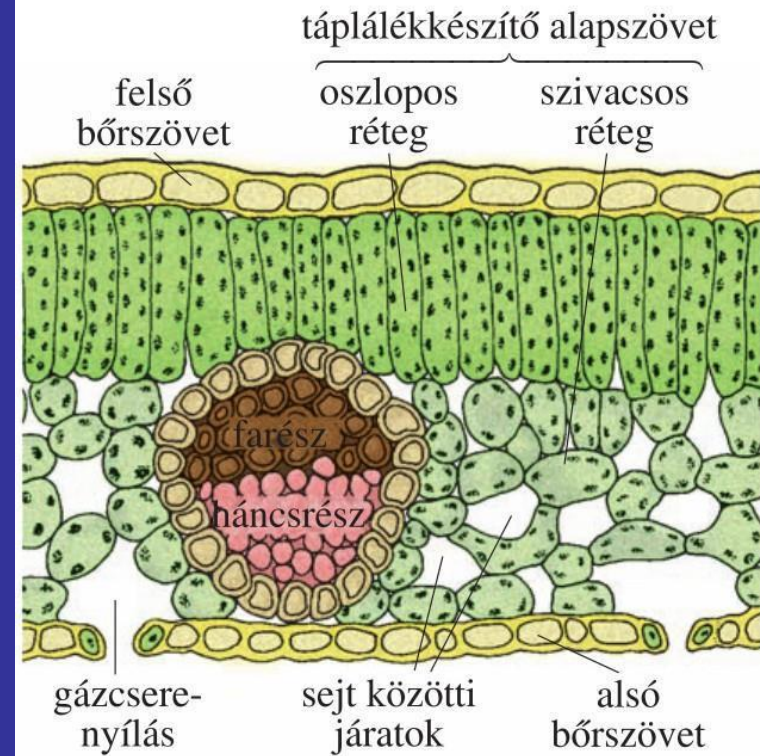
- bőrszövet: Sejtjei egyrétegűek, szorosan illeszkednek, zöld színtestet nem tartalmaznak, jellegzetes elemei a gázcsere nyílások. A szárak és a lombszelevek felszínét védi a külső hatásoktól és a kiszáradástól.



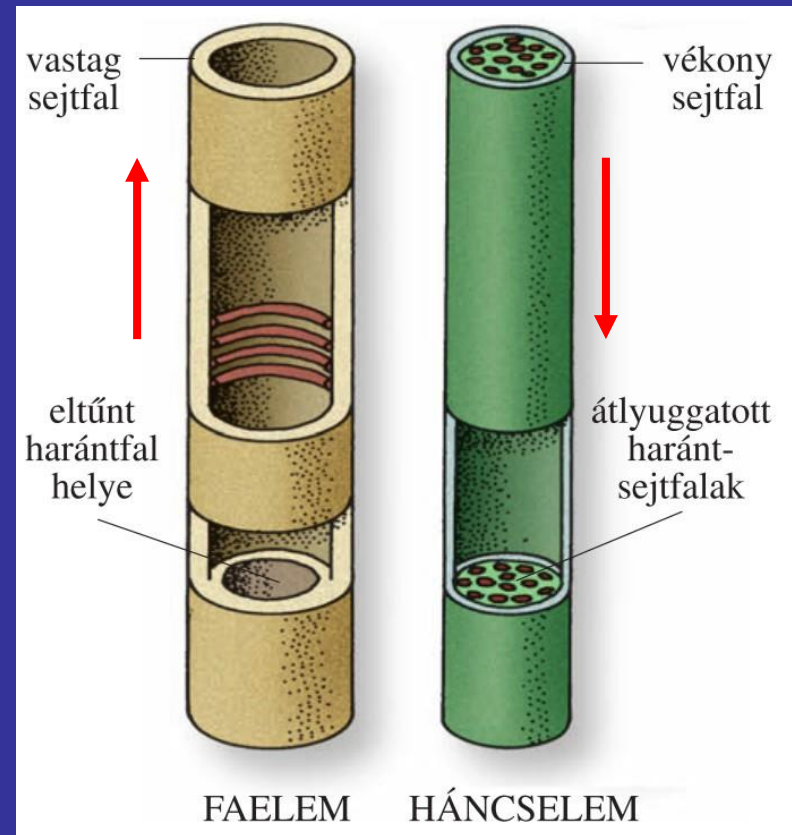
- alapszövetek:
 - táplálékkészítő alapszövet (fotoszintézis zajlik bennük)

- raktározó alapszövet (főleg magvakban, hagymákban, gumókban fordul elő)

- szilárdító alapszövet



- szállítószövet:
 - egymás feletti sejtjei csöveket alkotnak, melyek nyalábokba rendeződnek
 - 2 részből áll: fa rész és hánccs rész
 - a csöveket alkotó, egymás felett elhelyezkedő sejtek között a harántfalak vagy eltűntek (fa rész esetén), vagy perforálódtak (lyukacsos) hánccs rész esetén
 - a farész szerves anyagokat (vizes oldatot) szállít a levelekhez,
 - a hánccsrész a növény által elkészített szerves tápanyagokat szállítja a növény minden szervéhez



Növényi szövetek

- Állandósult szövetek: bőrszövet, alapszövet, szállítószövet. Önálló osztódásra nem képesek.
- Osztódószövetek: ezek hozzák létre az állandósult szöveteket. Biztosítják a növény növekedését, vastagodását.

Állandósult szövetek:

- bőrszövet:
 - sejtjei szorosan illeszkednek
 - zöld színtestet nem tartalmaznak
 - jellegzetes elemeik a gázcserenyílások
 - a száraz és a lomblevelek felszínét védi a külső hatásoktól és a kiszáradástól
- alapszövetek:
 - táplálékkészítő alapszövet (fotoszintézis zajlik bennük)
 - raktározó alapszövet (főleg magvakban, hagymákban, gumókban fordul elő)
 - szilárdító alapszövet
- szállítószövet:
 - egymás feletti sejtjei csöveket alkotnak, melyek nyálábokban helyezkednek el
 - 2 részből áll: fa rész és háncs rész
 - a farész szervesanyagokat szállít a levelekhez,
 - a háncsrész a növény által elkészített szerves tápanyagokat szállítja a növény minden szervéhez