

Карта для ПК TeVii S470 DVB-S/ S2 PCI-E

Добавьте приём цифрового телевидения на Ваш ПК



За прошлые несколько лет одно направление в особенности становится более популярным: объединение цифровых приемников с ПК и конечно цифровые приемники со встроенным ПК. Мы бдительно следим за развитием устройств, которые в дополнение к обычной функции приёма цифрового телевидения и радио через спутник, могут также соединиться с Интернет так, чтобы могли быть воспроизведены видео файлы или IPTV. Эти домашние мультимедийные устройства также в состоянии отображать ваши фотографии, воспроизводить музыку и даже позволять Вам играть в игры. В то же самое время, все больше домохозяйств дозревают до идеи приема на ПК. Есть много причин для этого: приём спутникового телевидения через ПК менее дорогостоящ, чем с автономным набором приборов, позволяет делать запись цифрового содержания непосредственно на накопители на жестких дисках ПК - экономя пользовательское время при записи DVD на приводе, на котором данные не накапливаются, сначала они должны быть переданы на ПК. Все ещё есть такие домашние хозяйства, в которых, несмотря на наличие монитора на жидких кристаллах, который они используют с их ПК, все еще есть старые телевизоры, использующиеся для обычного телевизионного просмотра.

С некоторых пор просмотр программ ТВВЧ (HDTV) без

монитора на жидких кристаллах высокой разрешающей способности или плазменного телевизора не имеет смысла, это содержание также просматривается через ПК.

Тайваньская компания TeVii распознала эту тенденцию давным-давно и имеет напряженное развитие решения приёма телевидения и

радиоприема для ПК. Уже в первые TELE-satellite представляет продукт TeVii; одним из них было устройство TeVii S650 USB. На сей раз это - новая Карта S470 для ПК. Эта новая модель не подключается внешне; вместо этого она подключается непосредственно к материнской плате через гнездо PCI-E. Это - модификация известной шины PCI с намного более высокой скоростью передачи, которая теперь возможна; отменой для приема ТВВЧ (HDTV). Разъемы PCI-E имеют две различных высоты, и TeVii даже предоставляет S470 обоих факторов: стандартный для обычных ПК и низкий профиль, которой идеально подходит для новых тонких ПК. Мы сначала, установили карту в обычный ПК. У нас оказался «старенький» ПК - Pentium IV на 3 ГГц с 1 ГБ RAM. Согласно изготовителю, минимальные требования к ПК составляют 2 ГГц центрального процессора для ТВСЧ (SDTV) или 2.4 ГГц для ТВВЧ (HDTV), RAM на 512 МБ для ТВСЧ (SDTV) и 1 ГБ для ТВВЧ (HDTV), так же как графическая карта с 128 МБ памяти. Наш ПК для проведения испытаний немного не соответствовал пределам этих требований. Естественно, карта TeVii поддерживает Windows XP и перспективна для операционной системы Linux. Программное обеспечение MyTeVii совместимо только с Windows; пользователи Linux должны найти подходящие альтернативы в Интернет. Мы были счастливы увидеть что, TeVii приложил драйвера 64-разрядных устройств для Windows. Карту TeVii поставляют в удобной упаковке. Приложено

TELE-satellite World

www.TELE-satellite.com/...

Download this report in other languages from the Internet:

Arabic	العربية	www.TELE-satellite.com/TELE-satellite-0909/ara/tevii.pdf
Indonesian	Indonesia	www.TELE-satellite.com/TELE-satellite-0909/bid/tevii.pdf
Bulgarian	Български	www.TELE-satellite.com/TELE-satellite-0909/bul/tevii.pdf
Czech	Česky	www.TELE-satellite.com/TELE-satellite-0909/ces/tevii.pdf
German	Deutsch	www.TELE-satellite.com/TELE-satellite-0909/deu/tevii.pdf
English	English	www.TELE-satellite.com/TELE-satellite-0909/eng/tevii.pdf
Spanish	Español	www.TELE-satellite.com/TELE-satellite-0909/esp/tevii.pdf
Farsi	فارسی	www.TELE-satellite.com/TELE-satellite-0909/far/tevii.pdf
French	Français	www.TELE-satellite.com/TELE-satellite-0909/fra/tevii.pdf
Greek	Ελληνικά	www.TELE-satellite.com/TELE-satellite-0909/hel/tevii.pdf
Croatian	Hrvatski	www.TELE-satellite.com/TELE-satellite-0909/hrv/tevii.pdf
Italian	Italiano	www.TELE-satellite.com/TELE-satellite-0909/ita/tevii.pdf
Hungarian	Magyar	www.TELE-satellite.com/TELE-satellite-0909/mag/tevii.pdf
Mandarin	中文	www.TELE-satellite.com/TELE-satellite-0909/man/tevii.pdf
Dutch	Nederlands	www.TELE-satellite.com/TELE-satellite-0909/ned/tevii.pdf
Polish	Polski	www.TELE-satellite.com/TELE-satellite-0909/pol/tevii.pdf
Portuguese	Português	www.TELE-satellite.com/TELE-satellite-0909/por/tevii.pdf
Romanian	Românesc	www.TELE-satellite.com/TELE-satellite-0909/rom/tevii.pdf
Russian	Русский	www.TELE-satellite.com/TELE-satellite-0909/rus/tevii.pdf
Swedish	Svenska	www.TELE-satellite.com/TELE-satellite-0909/sve/tevii.pdf
Turkish	Türkçe	www.TELE-satellite.com/TELE-satellite-0909/tur/tevii.pdf

Available online starting from 31 July 2009

TEVii



TELE SATELLITE
AWARD & BROADBAND
 08-09/2009

TEVii DVB-S/S2
КАРТА PCI-E S470
 Изящное решение для комфортного приема ТВВЧ (HDTV) на ПК

Альтернативное Программное обеспечение приема для TeVii S470:

ProgDVB
DVBViewer
DVBDream
WatchTVPro
SmartDVB
TSReader
SkyGrabber
Tuner4PC

www.progdvb.com
www.dvbviewer.com
www.dvbdream.org
www.watchtvpro-experience.de
www.smartdVB.net
www.tsreader.com
www.skygrabber.com
www.tuner4pc.com



Главное окно MuTeVii со всеми каналами |



Главное окно MuTeVii - список каналов отсортирован по приемоответчикам |



Прекрасный прием одиночных каналов SCPC с TÜRSAT 42°в.д. |



Даже ProgDVB работает отлично с картой TeVii |

дистанционное управление с батареями, приемник инфракрасного излучения (IR), Компакт-диск с программным обеспечением и брошюрованная инструкция.

TeVii S470 является plug&play совместимой и для проведения нашего испытания, это означало установить карту в доступный разъем PCI-E в ПК, просто открыв крышку ПК. Мы быстро присоединили

спутниковый кабель от одного из наших распределительных устройств сигнала к PC (IF) входному устройству на карте и затем играючи не последнюю роль инфракрасный (IR) приемник. Теперь пришло время представления. После включения ПК, Windows XP немедленно распознала новое аппаратное обеспечение. Вместо этого на приглашение Windows искать соответствующие драйвера устройств, был установлен Компакт-диск в соответствующий привод. Появился «Мастер установки» и начал устанавливать необходимые драйвера, так же как и программное обеспечение MuTeVii. В этом разделе также можно выбрать должны быть установлены только драйвера и программное обеспечение MuTeVii или только должна также быть установлена программа TeViiData. Эта программа разрешает использование Интернета через услуги спутниковой связи, но об этом подробнее позже. После щелчка кнопкой «OK» требуется только несколько секунд, перед тем как все затребованные данные найдут свой путь в нашем ПК для проведения испытаний. Если по какой-нибудь причине у Вас что-то не получится, оцените программное обеспечение TeVii, демонстрационный вариант Prog-DVB может

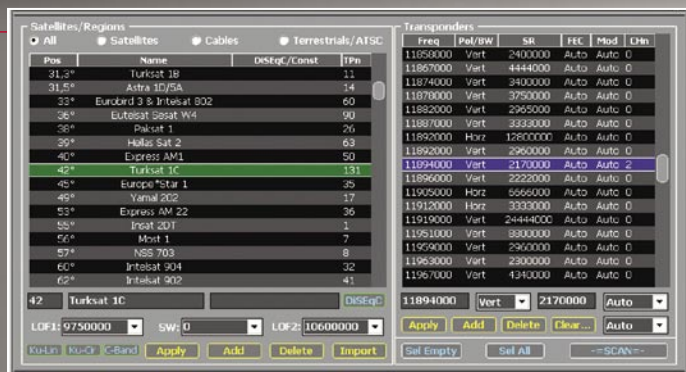
также быть найден на установочном компакт-диске. Мы остановимся больше на этой программе, на другой альтернативной программе немного позже. Имеющееся в комплекте дистанционное управление сидит очень приятно в Ваших руках, ясно маркировано и оставило нас с очень благоприятным впечатлением от качества мастерства его сборки.

Установка Программного обеспечения

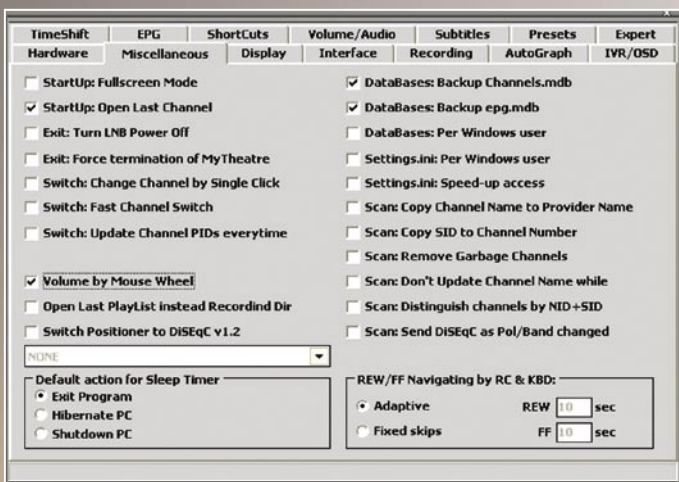
Когда программное обеспечение TeVii запущено в первый раз, оно первоначально приветствует пользователя пустым экраном. Предопределенный список каналов не активизирован, программное обеспечение просит, пользователя отыскать каналы. Беря во внимание то, что TeVii S470 продается во всем мире и что предопределенный список каналов вероятно, так или иначе не имел бы смысла, было бы неплохо, если бы пользователь был направлен к автоматическому или ручному поиску каналов. Разработанный TeVii пользовательский интерфейс произвел на нас впечатление простотой и организованностью. На правой стороне список каналов и доступные спутники; в настоящее время принимаемый канал показан слева. Кристальный электронный программный гид (EPG) у основания окна экрана обеспечивает информацией относительно в настоящее время принимаемой программы. Размер окна воспроизведения может быть отрегулирован по Вашему усмотрению; телевизионную картинку можно также рассмотреть в полноэкранном режиме. Щелчок правой кнопки мышки разворачивает



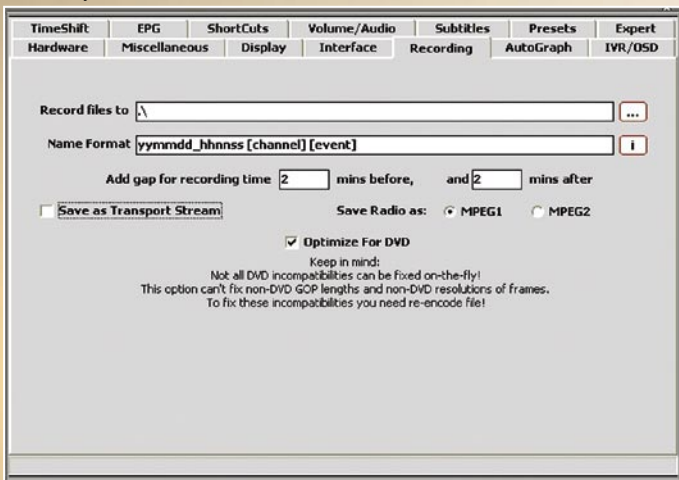
Альтернативное программное обеспечения WatchTVPro Experience |



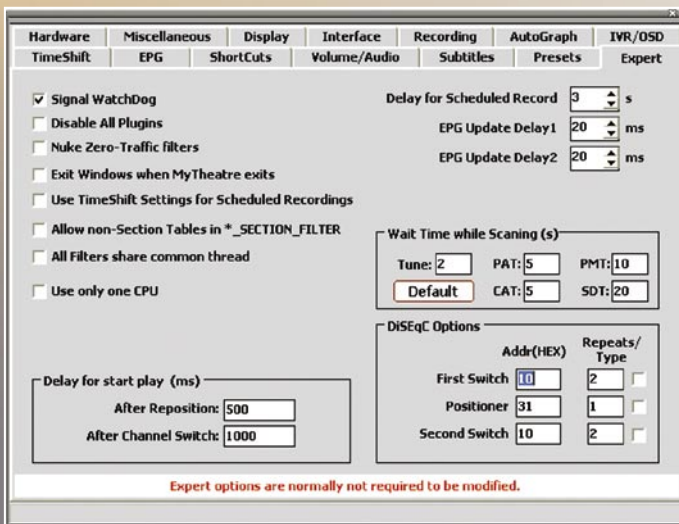
Предопределенный список 177 спутников под рукой!



Различные параметры настройки системы позволяют соответствовать программному обеспечению MyTeVii Вашим потребностям!



Настройки параметров записи!



Параметры настройки для Профессионалов!

варианты меню, предоставляющие пользовательский доступ ко всем необходимым параметрам настройки.

Само программное обеспечение TeVii очень интернационально; оно может общаться с пользователем на разнообразных языках: Английском, Французском, Немецком, Арабском, Китайском, Финском, Итальянском, Польском, Русском, Испанском и Шведском языке. Выбор широк, ни у кого не должно быть проблем с обнаружением соответствующего языка. Меню параметров настройки имеет множество вариантов и возможностей настройки параметров. Почти каждый аспект программного обеспечения может быть подобран к пользовательским требованиям, таким как отображение содержания, напоминание и режим списков каналов, проверка маломощных приемных блоков (LNB), использование нескольких мониторов, настройки записи и сдвига времени, видео и звуковой кодек, инфракрасный (IR) приемник, параметры отображения электронного программного гида (EPG) и в заключение меню «Expert» которое, не в последнюю очередь обеспечивает доступ к основным параметрам программного обеспечения. Несмотря на все эти возможности настройки параметров, меню «Main» осталось ясным и легким в понимании. TeVii достигла этого благодаря конструкции окна, которое является частью Windows MS. Без этого не было бы возможно ясно представить очень много параметров настройки как в стандартном ресивере.

Настроив за один раз все необходимые параметры, карта TeVii должна познакомиться с антенной системой, с которой она будет использоваться. Так как карта работает со всеми различными протоколами DiSEqC, может использоваться типичная мультифидная антенна (DiSEqC 1.0), двухзеркальная (Wave frontier) антенна на 16 конверторов (DiSEqC 1.1) так же как моторизованная система (DiSEqC 1.2 и USALS) без каких либо проблем. S470 поставляется с большим списком предопределенных спутников, который включает 170 Американских, Европейских и Азиатских спутников. Не очень часто мы видим приемник, поставляемый с очень многими спутниками на выбор, они также по

большой части очень актуальны до настоящего времени. Благодаря легкой и понятной структуре экранной графики (OSD), которая весьма легко соответствует необходимым параметрам (DiSEqC, локальный осциллятор частоты (LOF), и т.д.) для каждого спутника. Также легко, только несколькими щелчками мышки получить возможность удаления или редактирования приемопередатчиков. То же самое является верным для настройки спутниковых параметров. Чтобы удостовериться, что сигнал от маломощного приёмного блока (LNB) может быть обработан правильно, необходимо установить правильный локальный осциллятор частоты (LOF) и коммутирующий сигнал между нижним и верхним диапазоном.

Программное обеспечение MyTeVii приходит предопределенным на многие значения локального осциллятора частоты (LOF) как для К-диапазона, так и для S-диапазона и если Вам придётся использовать маломощный приёмный блок (LNB) с нестандартным локальным осциллятором частоты (LOF), он может быть просто введен вручную. Когда все параметры Вашей антенной системы были введены, следующий шаг препровождает Вас к поиску каналов. В этом пункте Вы можете, выполнив ручной поиск транспондеров или позволить TeVii S470 манипулировать всей работой по поиску автоматически. Так как S470 - решение для ПК, размер памяти для всех каналов практически неограничен и просит быть заполненной данными каналов. Карта совместима с DVB-S и совместима с DVB-S2 и поэтому, в дополнение к QPSK модуляции в DVB-S, она также поддерживает 8PSK в DVB-S2. Установив переключатель на "Авто", между двумя, автоматический поиск на HOTBIRD 13°В.Д. закончился только немногим более, чем за шесть минут при проведении наших испытаний. При пристальном рассмотрении неплохое решение для ПК. Карта TeVii также благодарно представляет одно из наших самых жестких проведенных испытаний с горизонтальным транспондером на NILESAT 7°З.Д.

S470 также в проведенном нами испытании отлично представила одиночные

каналы (SCPC); она была способна сделать захват сигналов узкого луча на TÜRKSAT 42°в. д. без всяких трудностей.

Каждодневное Использование

Благодаря чрезвычайному быстродействию при передаче данных через шину PCI-E, S470 может переключаться между каналами очень быстро; это делает серфинг по каналам забавным. Не имеет значения, если Вы переключаетесь между сигналами высокой четкости TBVC4 (HDTV) или TBC4 (SD) которые образуют канал или если Вы переключаетесь с высокой четкости TBVC4 (HDTV) на TBC4 (SDTV) или наоборот, время переключения только немногим более чем одна секунда. Фактически это весьма хорошо учитывая, что это является решением для ПК и это даже оставляет некоторые ресиверы в пыли. Находясь в режиме Windows, программное обеспечение, если пожелаете, гармонично отобразит информацию электронного программного гида (EPG) относительно текущей программы у основания дисплея. Также возможно сделать так чтобы эта информация электронного программного гида (EPG) также как данные каналов, были видны на экране. Это особенно практично, когда монитор ПК используется в режиме полного экрана как телевизор и программным обеспечением TeVii управляют с дивана через дистанционное управление. Прекрасная разработка программного обеспечения TeVii далее находит

свое подтверждение в списке каналов. Список может быть отсортирован и изменён многими способами так, чтобы, например, каналы могли быть сгруппированы по провайдерам, по ответчикам или по спутникам или по «Фаворитным спискам», могут быть заполнены каналами, которые Вы просматриваете наиболее часто. Нежелательные каналы могут быть помечены и удалены только единственным щелчком. Взрослые каналы могут быть заперты ПИН-кодом (PIN) так, чтобы дети не смогли случайно задержаться на тех каналах. Это весьма практично, что редактирование всех списков каналов имеет место непосредственно в Окне программного обеспечения MyTeVii, таким образом, любые произведённые изменения немедленно видны. В дополнение к воспроизведению живого телевидения, S470 естественно также расширяется с функциями записи и сдвигом во времени. Одиночная запись может быть начата вручную. Запись может также быть начата в определенное время через электронный программный гид (EPG) или запрограммирована вручную. Благодаря функции сдвига во времени, Вы не будете пропускать ни одного фрагмента в том кино, которое Вы наблюдаете при телефонном вызове. Кино просто делает паузу, и когда у Вас будет достаточно разговоров с Вашей любимой тётей, Вы можете вызвать просмотр того фильма, там где Вы отвлеклись напрочь. Программное обеспечение TeVii может сохранить запись как

транспортный поток (*.ts) или в MPEG совместимом формате, чтобы она могла воспроизводиться повторно любым видео проигрывателем. Электронный программный гид (EPG) был разработан с учётом понятности и простоты. Он показывает всю информацию, от провайдера, если она доступна, в легкой для чтения и логической отсортированной форме. В идеале, это позволило бы Вам видеть программную информацию заранее до семи дней, с данными по каждой индивидуальной программе, такую как содержание, поставщик, и т.д. По большей части, программное обеспечение TeVii, кажется, прекрасным, но TeVii всегда помнит о том, что всегда можно сделать лучше. По этой причине инженеры присовокупили съемный интерфейс, чтобы с помощью программного обеспечения позволить Вам суммировать разнообразие дополнительных возможностей.

Какую нагрузку производит карта на микропроцессор?

Это - большой вопрос: если Вы планируете делать другую работу на Вашем ПК, в то время как программное обеспечение TeVii воспроизводит видео, то насколько повлияет телевизионный прием на выполнение другой программы? В режиме TBC4 (SD), ПК с половинной нагрузкой и приличным аппаратным обеспечением не будет иметь никаких проблем вообще. Но при TBVC4 (HDTV) перспективы различны. Если имеется в виду TBVC4 (HDTV) в формате 720p, наш «старый» Intel Pentium IV не имел проблем и был в состоянии воспроизвести картинку без искажений с нагрузкой микропроцессора приблизительно 75%. Но в режиме 1080i, видео знаки совмещения были нормой, и нагрузка центрального процессора поднялась почти до 100%. В то же самое время, выполнение другой работы на ПК было действительно не возможно, во время режима телевизионного воспроизведения. Поэтому мы решили протестировать карту в большом современном ПК (Intel Core2Duo). Результат, как и ожидался: карта была в состоянии принять полный потенциал и

воспроизводить TBVC4 (HDTV) в формате 1080i вообще без всяких проблем. Учитывая это, мы хотим ясно, прояснить, что изготовитель заявил действительно минимальные требования к оборудованию для приема высокой четкости. Если Вы более опытный в манипуляции Вашими параметрами настройки программного обеспечения и если Ваша видео карта поддерживает ускорение H264, тогда у TeVii на руках есть некоторые улучшения, как значительно снизить нагрузку микропроцессора. Для этого необходимо войти в Главное меню: Параметры настройки, Фильтры Directshow, Киберперемычка (Cyberlink), Видео и на закладку свойств «Акселератор использования Аппаратного обеспечения» или «DXVA» (в зависимости от Вашей системы). Внесите изменения в основные параметры настройки меню MyTeVii, войдите в Автограф (Autograph) и продолжайте, так как указано: Если Вы используете ОС Vista или Windows 7 выберите «Улучшенная Обработка Видео» (Enhanced Video Renderer). Если Вы используете XP, выберите Фильтр «Улучшенной обработки видео 7» (VideoMixing Renderer 7). Закройте все окна настройки параметров, и перезапустите MyTeVii. Отметьте для себя, что улучшенная обработка видео (Video Renderer) не совместима с IVR режимом, и таким образом будет работать только в простом режиме, это означает, отсутствие экранной графики (OSD).

Альтернативное программное обеспечение

Единственной особенностью, которая была без вести пропавшей в карте TeVii S470 PCI-E разъем для модуля условного доступа (CI). Для Вас, как пользователя аппаратуры, это означает что прием платного телевидения (PayTV) не возможен. Однако есть два решения этого! Вы можете подождать до третьего квартала 2009 года, и TeVii внедрит платформу для модуля условного доступа (CI). S475 представит блок настройки шины CAN с петлевым выходом на проход. Другая возможность - программное обеспечение. Есть довольно много



доступных программ для просмотра телевидения хорошо работающих с TeVii S470, самая популярная и наиболее широко используемая из них, конечно же - ProgDVB.

Очевидно, ProgDVB не может волшебным образом вытащить разъем для модуля условного доступа (CI) из шляпы, но это даёт возможность к доступу к другому приемнику через устройство разделения, используя действительную карту условного доступа (SmartCard). Это могло бы работать так: Вы имеете карту условного доступа действительной подписки на платное телевидение (PayTV), которая установлена в приемник в Вашей гостиничной комнате. Вы настраиваете свой ПК таким способом, что у карты TeVii S470 есть доступ к этому приемнику через сетевое соединение. С надлежащим программным расширением, это позволит Вам получать доступ к карте условного доступа (SmartCard) в Вашем приемнике TeVii S470 и таким образом разделять эту карту условного доступа (SmartCard) с Вашим приемником в гостиничной комнате и картой TeVii для ПК. Программа ProgDVB не единственная. Есть много других программ, которые вместе с S470 обеспечат Вам телевизионный прием. Обратитесь к Таблице 1 для необходимых ссылок. Тем временем, новое программное обеспечение MyTeVii 4.xx, которое не было еще доступным во время наших испытаний, также поддерживает весь набор расширений (плагинов), включая softcams, разделения карт и так далее. Мы также хотели бы не забыть любителей радио. TeVii S470 не только для телевизионного приема; она естественно может также использоваться для спутникового радиоприема высшего качества. И точно так же как для телевизионных каналов, радио каналы могут быть также записаны и сохранены в цифровой форме.

TeViiData

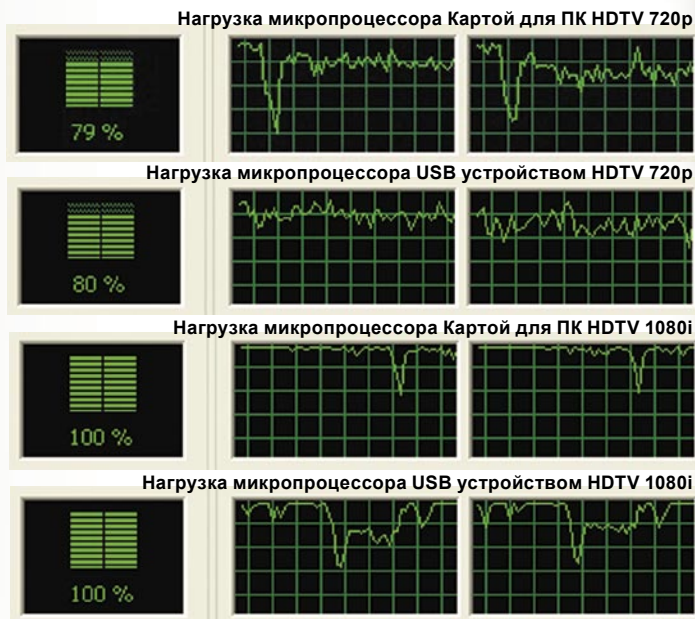
TeVii не только специализируется на продуктах в спутниковом телевидении и радиоприеме; есть также абсолютно иное приложение. Здесь волшебная фраза «Интернет через Спутник». Технология, скрывающаяся за этим весьма проста: пользователь устанавливает соединение через модем или ISDN. Скорость этого соединения может быть

просто 56kbps, но это играет только очень маленькую роль. Как только пользователь начинает «разгуливать» в Интернете или начинает загрузку, запрос посылают через модем в Интернет через Спутникового провайдера, который пересылает данные через быстродействующее соединение на спутник. Клиент на другом конце только посылает информационный запрос через модем к его поставщику; затребованную им информацию при необходимости отсылают назад к нему с высокой скоростью через спутник. Единственный недостаток кто угодно, тот, кто может принимать тот же самый спутник может также получить затребованные данные. Да, данные шифрованы и предназначены только для вас, чтобы вы получили их, но доступно программное обеспечение, которое нейтрализует это шифрование так, чтобы данные могли быть обнаружены также другими людьми. В наших проведенных испытаниях, приема данных использованное программное обеспечение TeVii функционировало безупречно. Мы не могли ожидать чего-нибудь еще.

Что лучше? Карта PCI-E или Устройство USB?

В отличие от карты S470 PCI-E, карта S650 от TeVii внешне связана с ПК через USB 2.0 и приведена в действие внешним электропитанием. Мы были заинтересованы, чтобы узнать, какой из этих вариантов был бы лучше для конечного пользователя. В самом конце мы проверяли нагрузку микропроцессора на нашем ПК Intel Pentium IV в режиме ТВСЧ (SDTV), так же как и в режиме ТВВЧ (HDTV 720p и 1080i). Мы обнаружили, что этот вариант USB и вариант PCI-E помещал одинаковую нагрузку на ПК. Поскольку Вы можете видеть снимки экрана нагрузки микропроцессора, оба значения находятся в том же самом диапазоне. Изменения, которые могут быть замечены, происходят из-за незначительных изменений в видео (одна и та же сцена отображается в течение более длинного периода времени) приводящих к меньшей нагрузке.

Для окончательного пользователя выбор, в конечном счете,



сводится к личному вкусу. Конструктив USB несомненно, более гибок и может также использоваться в поездках вместе с ноутбуком. Версия PCI-E имеет преимуще-

ство, в том, что не нуждается во внешнем электропитании и не имеет внешней коробки, которая занимает ценное место на Вашем столе.

Мнение эксперта



+
Карта TeVii S470 PCI-E является превосходным решением для приёма ТВСЧ (SDTV) и ТВВЧ (HDTV) через спутник на Вашем ПК. Приложенное программное обеспечение MyTeVii очень удобно и отлично функционировало во время нашего проведения испытаний. Благодаря съемному интерфейсу её можно легко приумножить и в то же самое время карта S470 может быть использована с альтернативным программным обеспечением приема. С помощью надлежащих Кодексов, трансляции в формате MPEG 4:2:2 могут также быть приняты. Это должно сделать любителей дальнего приёма (DXer's) особенно счастливыми. Другим плюсом является постоянная работа TeVii по улучшению их продуктов, особенно программного обеспечения MyTeVii. Обновления могут быть загружены бесплатно непосредственно с вебсайта изготовителя.

-
Нагрузка на микропроцессор может быть снижена только опытным компьютерным пользователем

TECHNIC

DATA

Manufacturer	TeVii Technology Ltd. Taiwan
Email Sales	patricia@TeVii.com
Email Support	peterson@TeVii.com
Model	S470
Function	PCI-E card for TV reception on the PC in SDTV and HDTV
Channel memory	unlimited
Satellites	177
Symbol rates	2-45 Ms/sec.
SCPC compatible	yes (tested > 2.2 MS/s)
USALS	yes
DiSEqC	1.0, 1.1, 1.2, 1.3
EPG	yes
C/Ku-Band compatible	yes