

VIDÉKFEJLESZTÉSI MINISZTERIUM
TERMÉSZET- ÉS KÖRNYEZETMEGŐRZÉSI SZAKÁLLAMTITKÁRSÁG

TERMÉSZETVÉDELMI ADATOK

2011. DECEMBER 31-I ÁLLAPOT SZERINT



BUDAPEST
2012

TARTALOMJEGYZÉK

1.	VÉDETT TERMÉSZETI TERÜLETEK	3
1.1.	Országos jelentőségű, egyedi jogszabállyal védett természeti területek	3
1.2.	Védett természeti területek megoszlása védelmi kategóriánként	9
1.3.	Nemzetipark-igazgatóságok működési területén található országos jelentőségű, egyedi jogszabállyal védett természeti területek kiterjedése (NP, TK, TT, TE)	9
1.4.	Országos jelentőségű, egyedi jogszabállyal védett természeti területek megoszlása megyénként és régiók szerint	10
1.5.	A törvény által („ex lege”) védett természeti területek és értékek	11
1.6.	Helyi jelentőségű védett természeti területek megoszlása megyénként	12
1.7.	Erdőrezervátumok	13
1.8.	Natúrparkok	15
2.	EURÓPAI KÖZÖSSÉGI IRÁNYELVEK ALAPJÁN VÉDETT TERÜLETEK	17
2.1.	Natura 2000	17
2.1.1.	Különleges madárvédelmi területek	18
2.1.2.	Jóváhagyott különleges természetmegőrzési területek	19
2.1.3.	Különleges természetmegőrzési területnek jelölt területek	21
2.1.4.	Jóváhagyott kiemelt jelentőségű természetmegőrzési területek	21
2.1.5.	Kiemelt jelentőségű természetmegőrzési területnek jelölt területek	28
2.1.6.	A terület-kijelölés alapjául szolgáló fajok és élőhelyek	29
2.1.6.1.	Madárvédelmi Irányelv I. mellékletén szereplő, hazánkban rendszeresen fészkelő vagy rendszeresen átvonuló, telelő madárfajok	29
2.1.6.2.	Madárvédelmi Irányelv I. mellékletén nem szereplő, vonuló madárfajok	31
2.1.6.3.	Az Élőhelyvédelmi Irányelv II. mellékletén szereplő, hazánkban is előforduló növényfajok	31
2.1.6.4.	Az Élőhelyvédelmi Irányelv II. mellékletén szereplő, hazánkban is előforduló állatfajok	32
2.1.6.5.	Az Élőhelyvédelmi Irányelv mellékleteiben szereplő élőhelytípusok	35
2.2.	LIFE-program	37
3.	NEMZETKÖZI EGYEZMÉNYEK HATÁLYA ALÁ TARTOZÓ TERÜLETEK	42
3.1.	Nemzetközi jelentőségű vizes élőhelyek Magyarországon	42
3.2.	MAB Bioszféra-rezervátumok	42
3.3.	Európa Diploma	43
3.4.	Világörökség – magyar helyszínek	43
4.	VÉDETT TERMÉSZETI ÉRTÉKEK	44
4.1.	Fokozottan védett növényfajok pénzben kifejezett természetvédelmi értéke	44
4.2.	Fokozottan védett állatfajok pénzben kifejezett természetvédelmi értéke	46
4.3.	Elkészült fajmegőrzési tervek	50
5.	SZAKMAI TEVÉKENYSÉGI KÖRÖK	51

- 5.1. Jogszályban kihirdetett természetvédelmi kezelési tervvel rendelkező országos jelentőségű védett természeti területek 2011. december 31-i állapot szerint..... 51
- 5.2. Barlangok elfogadott kezeléstervezési dokumentációi..... 54
- 5.3. Natura 2000 területekre és területrészekre vonatkozó fenntartási tervdokumentációk 55

1. VÉDETT TERMÉSZETI TERÜLETEK

1.1. Országos jelentőségű, egyedi jogszabállyal védett természeti területek

(2011. december 31-i állapot szerint)

Sorszám	Törzskönyvi szám	Védett természeti terület	2011. december 31.	
			NP Igazgatóság	Területe (ha)
Nemzeti parkok (NP)				
1	177/NP/85	Aggteleki NP	Aggteleki NPI	20 200,1
2	282/NP/97	Balaton-felvidéki NP	Balaton-felvidéki NPI	59 370,5
3	138/NP/76	Bükk NP	Bükk NPI	42 283,4
4	271/NP/96	Duna-Dráva NP	Duna-Dráva NPI	49 751,6
5	283/NP/97	Duna-Ipoly NP	Duna-Ipoly NPI	60 676,0
6	238/NP/91	Fertő-Hanság NP	Fertő-Hanság NPI	23 744,4
7	97/NP/73	Hortobágyi NP	Hortobágyi NPI	80 956,3
8	109/NP/74	Kiskunsági NP	Kiskunsági NPI	50 640,9
9	276/NP/97	Körös-Maros NP	Körös-Maros NPI	50 940,6
10	296/NP/02	Őrségi NP	Őrségi NPI	44 061,4
Összes NP	10	db		482 625,2
Tájvédelmi körzetek (TK)				
1	284/TK/98	Bihari-sík TK	Hortobágyi NPI	17 140,8
2	242/TK/91	Boronka-melléki TK	Duna-Dráva NPI	8 502,7
3	212/TK/89	Borsodi-Mezőség TK	Bükk NPI	18 402,7
4	163/TK/78	Budai TK	Duna-Ipoly NPI	10 501,0
5	293/TK/99	Dél-Mezőföldi TK	Duna-Dráva NPI	7 714,7
6	152/TK/77	Gerecei TK	Duna-Ipoly NPI	8 676,3
7	231/TK/90	Gödöllői Dombvidék TK	Duna-Ipoly NPI	11 478,4
8	201/TK/88	Hajdúsági TK	Hortobágyi NPI	7 068,7
9	258/TK/93	Hevesi Füves Puszták TK	Bükk NPI	16 123,5
10	141/TK/77	Hollókői TK	Bükk NPI	149,5
11	211/TK/89	Karancs-Medves TK	Bükk NPI	6 657,2
12	210/TK/89	Kelet-cserhádi TK	Bükk NPI	7 359,8
13	146/TK/77	Kelet-Mecsek TK	Duna-Dráva NPI	9 358,6
14	232/TK/90	Kesznyéteni TK	Bükk NPI	5 853,5
15	170/TK/80	Kőszegi TK	Őrségi NPI	4 370,7
16	158/TK/78	Közép-tiszai TK	Hortobágyi NPI	9 338,5
17	118/TK/75	Lázbérci TK	Bükk NPI	3 734,8
18	239/TK/91	Magas-bakonyi TK	Balaton-felvidéki NPI	8 732,1
19	94/TK/71	Mártélyi TK	Kiskunsági NPI	2 196,0
20	180/TK/85	Mátrai TK	Bükk NPI	12 393,8
21	308/TK/07	Mura-menti TK	Balaton-felvidéki NPI	1 904,1
22	319/TK/09	Nyugat-Mecsek TK	Duna-Dráva NPI	10 340,1
23	112/TK/75	Ócsai TK	Duna-Ipoly NPI	3 645,3
24	253/TK/92	Pannonhalmi TK	Fertő-Hanság NPI	8 271,5
25	122/TK/76	Pusztaszeri TK	Kiskunsági NPI	22 332,7

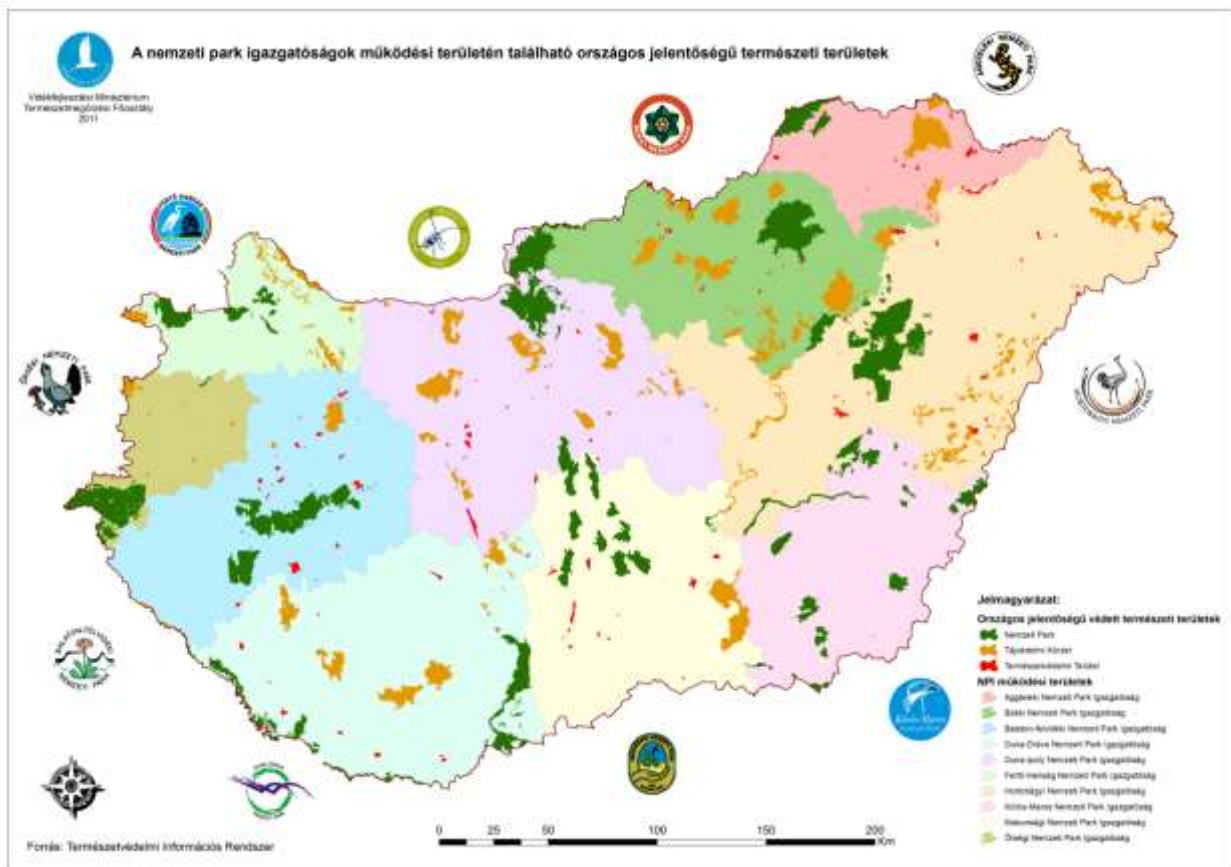
26	110/TK/75	Sághegyi TK	Őrségi NPI	238,2
27	181/TK/86	Sárréti TK	Duna-Ipoly NPI	2 214,4
28	280/TK/97	Sárvíz-völgye TK	Duna-Ipoly NPI	3 479,7
29	257/TK/93	Somló TK	Balaton-felvidéki NPI	568,5
30	140/TK/77	Soproni TK	Fertő-Hanság NPI	4 890,7
31	171/TK/82	Szatmár-beregi TK	Hortobágyi NPI	22 005,6
32	187/TK/87	Szigetközi TK	Fertő-Hanság NPI	9 679,2
33	287/TK/98	Tápió-Hajta Vidéke TK	Duna-Ipoly NPI	4 128,0
34	260/TK/93	Tarnavidéki TK	Bükki NPI	9 495,2
35	183/TK/86	Tokaj-Bodrozug TK	Aggteleki NPI	5 286,1
36	139/TK/76	Vértesi TK	Duna-Ipoly NPI	15 209,6
37	172/TK/84	Zempléni TK	Aggteleki NPI	26 765,4
38	126/TK/76	Zselici TK	Duna-Dráva NPI	8 289,1
Összes TK	38	db		334 496,7
Természetvédelmi területek (TT)				
1	317/TT/07	Abaújkéri Aranyos-völgy TT	Aggteleki NPI	160,1
2	192/TT/87	Adonyi TT	Duna-Ipoly NPI	1,0
3	37/TT/52	Alcsúti arborétum TT	Duna-Ipoly NPI	40,3
4	226/TT/90	Ásotthalmi láprét TT	Kiskunsági NPI	87,4
5	256/TT/93	Attyai-láprét TT	Balaton-felvidéki NPI	14,8
6	144/TT/77	Babócsai Basa-kert TT	Duna-Dráva NPI	12,6
7	252/TT/92	Bácsalmási Gyapjas Gyűszűvirág Termőhelye TT	Kiskunsági NPI	3,9
8	224/TT/90	Bakonygyepesi zergebogláros TT	Balaton-felvidéki NPI	24,0
9	149/TT/77	Baktalórántházai-erdő TT	Hortobágyi NPI	309,4
10	6/TT/42	Baláta-tó TT	Duna-Dráva NPI	447,5
11	185/TT/86	Balatonfüredi-erdő TT	Balaton-felvidéki NPI	869,0
12	93/TT/71	Balatonkenesei-tátorjános TT	Balaton-felvidéki NPI	2,5
13	182/TT/86	Bátorligeti-legelő TT	Hortobágyi NPI	23,4
14	18/TT/50	Bátorligeti-ösláp TT	Hortobágyi NPI	52,7
15	311/TT/07	Belsőbárándi-tátorjános TT	Duna-Ipoly NPI	49,7
16	303/TT/06	Bécsi-domb TT	Fertő-Hanság NPI	7,9
17	318/TT/08	Bél-kő TT	Bükki NPI	97,5
18	184/TT/86	Bihari-legelő TT	Hortobágyi NPI	771,5
19	233/TT/90	Bodrogszegi Várhegy TT	Aggteleki NPI	1,6
20	312/TT/07	Bölcskei-nőszirmos TT	Duna-Dráva NPI	111,2
21	64/TT/57	Budai Sas-hegy TT	Duna-Ipoly NPI	29,7
22	297/TT/03	Budakalászi Kemotaxonómiai Botanikus Kert TT	Duna-Ipoly NPI	4,2
23	75/TT/60	Budapesti botanikus kert TT	Duna-Ipoly NPI	2,7
24	309/TT/07	Bükkhát TT	Duna-Dráva NPI	452,2
25	74/TT/60	Cégénydányádi-park TT	Hortobágyi NPI	14,3
26	218/TT/90	Ceglédi-rét TT	Duna-Ipoly NPI	16,4
27	219/TT/90	Császártöltési Vörös mocsár TT	Kiskunsági NPI	930,3
28	2/TT/40	Csévharaszi-borókás TT	Duna-Ipoly NPI	131,7
29	143/TT/77	Csokonyavisontai fás legelő TT	Duna-Dráva NPI	433,1
30	168/TT/78	Csólyospálosi földtani feltárás TT	Kiskunsági NPI	1,2
31	315/TT/07	Csombárdi-rét TT	Duna-Dráva NPI	53,4
32	291/TT/98	Csongrádi Kónyaszék TT	Kiskunsági NPI	451,1
33	86/TT/66	Dabasi-turjános TT	Duna-Ipoly NPI	146,5

34	96/TT/71	Darvas-tó lefejtett bauxitlencse TT	Balaton-felvidéki NPI	34,4
35	294/TT/00	Dávodi Földvári tó TT	Duna-Dráva NPI	74,3
36	249/TT/92	Debreceni Nagyerdő TT	Hortobágyi NPI	1 104,3
37	281/TT/97	Dénesmajori Csigás-erdő TT	Körös-Maros NPI	5,2
38	179/TT/85	Devecseri Széki-erdő TT	Balaton-felvidéki NPI	297,3
39	87/TT/66	Dinnyési-fertő TT	Duna-Ipoly NPI	529,0
40	154/TT/77	Dunaalmási-kőfejtők TT	Duna-Ipoly NPI	230,7
41	292/TT/98	Dunaszekcsői Lőszfal TT	Duna-Dráva NPI	6,8
42	299/TT/05	Edelényi magyar nőszirmos TT	Aggteleki NPI	3,1
43	236/TT/90	Erdőbényei fás legelő TT	Aggteleki NPI	214,6
44	19/TT/50	Erdőteleki arborétum TT	Bükki NPI	7,3
45	206/TT/89	Erdőtelki-égerláp TT	Bükki NPI	18,1
46	307/TT/07	Érdi Kakukk-hegy TT	Duna-Ipoly NPI	9,3
47	288/TT/98	Érsekhalmi Hét-völgy TT	Kiskunsági NPI	26,9
48	147/TT/77	Farkasgyepűi kísérleti erdő TT	Balaton-felvidéki NPI	359,5
49	279/TT/97	Fekete-hegy TT	Duna-Dráva NPI	94,6
50	49/TT/54	Fényi-erdő TT	Hortobágyi NPI	297,7
51	56/TT/54	Fenyőfői-ősfenyves TT	Balaton-felvidéki NPI	578,6
52	46/TT/53	Fóti-Somlyó TT	Duna-Ipoly NPI	217,3
53	116/TT/75	Füzéradványi-park TT	Aggteleki NPI	159,5
54	275/TT/97	Gellérthegy TT	Duna-Ipoly NPI	39,7
55	285/TT/98	Gödöllői Királyi Kastélypark TT	Duna-Ipoly NPI	27,6
56	114/TT/75	Gyöngyösi Sár-hegy TT	Bükki NPI	189,4
57	136/TT/76	Hajdúbagosi földikútya-rezervátum TT	Hortobágyi NPI	265,7
58	290/TT/98	Hajósi homokpuszta TT	Kiskunsági NPI	185,9
59	229/TT/90	Hajósi kaszáló és löszpartok TT	Kiskunsági NPI	123,2
60	265/TT/93	Háros-szigeti Ártéri-erdő TT	Duna-Ipoly NPI	59,4
61	222/TT/90	Hencidai Csere-erdő TT	Hortobágyi NPI	106,0
62	263/TT/93	Hévízi-tó TT	Balaton-felvidéki NPI	60,7
63	227/TT/90	Hódoséri Ciklámenes TT	Balaton-felvidéki NPI	24,5
64	304/TT/06	Ikva-patak menti TT	Fertő-Hanság NPI	18,0
65	54/TT/54	Ipolytarnóci ősmaradványok TT	Bükki NPI	509,5
66	300/TT/05	Jászszentlászlói Kalmár-erdő TT	Kiskunsági NPI	8,9
67	76/TT/60	Jeli arborétum TT	Órségi NPI	75,3
68	115/TT/75	Jókai-kert TT	Duna-Ipoly NPI	3,2
69	52/TT/54	Kállósemjéni Mohos-tó TT	Hortobágyi NPI	95,0
70	20/TT/50	Kámoni arborétum TT	Órségi NPI	25,1
71	305/TT/06	Kapszeg-tó TT	Duna-Dráva NPI	158,0
72	244/TT/91	Kaszonyi-hegy TT	Hortobágyi NPI	156,7
73	230/TT/90	Kecskeri-puszta TT	Hortobágyi NPI	1 262,7
74	26/TT/51	Keleméri mohos tavak TT	Aggteleki NPI	56,8
75	310/TT/07	Kelemér-Serényfalva TT	Aggteleki NPI	331,5
76	121/TT/75	Kéleshalmi-homokbuckák TT	Kiskunsági NPI	176,3
77	72/TT/50	Kerecsendi-erdő TT	Bükki NPI	119,6
78	178/TT/85	Keszthelyi-kastélypark TT	Balaton-felvidéki NPI	8,0
79	221/TT/90	Kiskőrösi-turjános TT	Kiskunsági NPI	641,2
80	251/TT/92	Kiskunhalas-Fejetéki Mocsár TT	Kiskunsági NPI	33,7
81	286/TT/98	Kőlyuktető TT	Bükki NPI	118,2
82	68/TT/58	Körmendi-kastélypark TT	Órségi NPI	37,8
83	254/TT/93	Kőszegi-tőzegmohás láp TT	Órségi NPI	3,8
84	120/TT/75	Kunfehértói holdrutás erdő TT	Kiskunsági NPI	116,4

85	289/TT/98	Kunpeszéri Szalag-erdő TT	Kiskunsági NPI	119,3
86	247/TT/92	Látrányi Pusztá TT	Balaton-felvidéki NPI	224,1
87	302/TT/06	Liget-patak menti TT	Fertő-Hanság NPI	27,6
88	274/TT/96	Long erdő TT	Aggteleki NPI	1 004,7
89	167/TT/78	Magyarország földrajzi középpontja TT	Duna-Ipoly NPI	4,6
90	314/TT/07	Márkházapusztai fás legelő TT	Bükki NPI	271,7
91	47/TT/53	Martonvásári-park TT	Duna-Ipoly NPI	69,2
92	188/TT/87	Megyaszoói-tátorjános TT	Aggteleki NPI	35,3
93	278/TT/97	Megyer-hegyi Tengersizem TT	Aggteleki NPI	1,1
94	111/TT/75	Mohácsi történelmi emlékhely TT	Duna-Dráva NPI	7,5
95	150/TT/77	Nagyberek Fehér-víz TT	Balaton-felvidéki NPI	1 582,8
96	7/TT/42	Nagyecenki-hársfasor TT	Fertő-Hanság NPI	11,0
97	273/TT/96	Nagy-mező, Arany-hegy TT	Duna-Dráva NPI	104,0
98	209/TT/89	Nemesmedves történelmi emlékhely TT	Őrségi NPI	58,0
99	301/TT/05	Nyirádi Sár-álló TT	Balaton-felvidéki NPI	396,9
100	225/TT/90	Pacsmagi-tavak TT	Duna-Dráva NPI	485,1
101	32/TT/51	Pákozdi-ingókövek TT	Duna-Ipoly NPI	255,7
102	14/TT/44	Pálvölgyi-barlang felszíni védőterülete TT	Duna-Ipoly NPI	4,7
103	81/TT/63	Pannonhalmi arborétum TT	Fertő-Hanság NPI	25,6
104	269/TT/96	Peregi Parkerdő TT	Duna-Ipoly NPI	11,5
105	124/TT/76	Péteri-tavi madárrezervátum TT	Kiskunsági NPI	780,7
106	214/TT/90	Pusztaszeri Fülöpszék TT	Kiskunsági NPI	41,6
107	213/TT/90	Pusztaszeri Hétvezér Emlékmű TT	Kiskunsági NPI	4,3
108	270/TT/96	Rácalmási-szigetek TT	Duna-Ipoly NPI	385,8
109	272/TT/96	Rétszilasi-tavak TT	Duna-Ipoly NPI	1 493,8
110	174/TT/84	Rinyaszentkirályi-erdő TT	Duna-Dráva NPI	62,8
111	153/TT/77	Rudabányai őshominida-lelőhely TT	Aggteleki NPI	2,0
112	264/TT/93	Sárosfői halastavak TT	Balaton-felvidéki NPI	267,9
113	39/TT/52	Sárvári arborétum TT	Őrségi NPI	9,2
114	79/TT/61	Siroki Nyírjes-tó TT	Bükki NPI	200,6
115	262/TT/93	Somlóvásárhelyi Holt-tó TT	Balaton-felvidéki NPI	15,3
116	166/TT/78	Somogyvári Kupavár-hegy TT	Balaton-felvidéki NPI	29,9
117	169/TT/78	Soproni botanikus kert TT	Fertő-Hanság NPI	17,3
118	298/TT/04	Sóshartyáni Hencse-hegy TT	Bükki NPI	104,7
119	267/TT/94	Sóstó-legelő TT	Aggteleki NPI	71,0
120	316/TT/07	Sümei Fehér-kövek TT	Balaton-felvidéki NPI	307,9
121	125/TT/76	Sümei Mogyorós-domb TT	Balaton-felvidéki NPI	64,6
122	207/TT/89	Szakadati-legelő TT	Duna-Dráva NPI	1,5
123	15/TT/44	Szársomlyói TT	Duna-Dráva NPI	226,0
124	13/TT/43	Szarvasi arborétum TT	Körös-Maros NPI	45,4
125	241/TT/91	Szarvasi Történelmi Emlékpark TT	Körös-Maros NPI	0,7
126	306/TT/06	Szeghalmi Kék-tó TT	Körös-Maros NPI	112,2
127	237/TT/90	Székesfehérvári homokbánya TT	Duna-Ipoly NPI	120,5
128	43/TT/52	Szelestei arborétum TT	Őrségi NPI	15,4
129	123/TT/76	Szelidi-tó TT	Kiskunsági NPI	408,8
130	61/TT/57	Szemlőhegyi-barlang felszíni védőterülete TT	Duna-Ipoly NPI	1,1
131	234/TT/90	Szendrőládi rétek TT	Aggteleki NPI	1,5
132	255/TT/93	Szentegáti-erdő TT	Duna-Dráva NPI	250,2
133	5/TT/42	Szentendrei rózsatermőhelye TT	Duna-Ipoly NPI	0,4
134	29/TT/51	Szentgáli-tiszafás TT	Balaton-felvidéki NPI	213,0
135	77/TT/60	Szomolyai-kaptárkövek TT	Bükki NPI	30,9

136	128/TT/76	Szőlőskei-erdő TT	Bükki NPI	26,8
137	189/TT/87	Tállyai Patócs-hegy TT	Aggteleki NPI	3,2
138	223/TT/90	Tapolcafői-láprétek TT	Balaton-felvidéki NPI	14,2
139	9/TT/42	Tapolcai-tavasbarlang felszíni védőterülete TT	Balaton-felvidéki NPI	1,7
140	320/TT/09	Tarcali Turzó-dűlő TT	Aggteleki NPI	10,7
141	313/TT/07	Tardi-legelő TT	Bükki NPI	286,0
142	67/TT/58	Tatai Kálvária-domb TT	Duna-Ipoly NPI	2,8
143	321/TT/11	Tétényi-fennsík TT	Duna-Ipoly NPI	147,8
144	148/TT/77	Tiszadobi-ártér TT	Hortobágyi NPI	1 021,2
145	175/TT/84	Tiszadorogmai Göbe-erdő TT	Hortobágyi NPI	172,2
146	133/TT/76	Tiszaigari arborétum TT	Hortobágyi NPI	19,4
147	295/TT/00	Tiszaükrti Arborétum TT	Hortobágyi NPI	59,4
148	164/TT/78	Tiszatelek-Tiszaberceli-ártér TT	Hortobágyi NPI	1 506,4
149	142/TT/77	Tiszavasvári Fehér-szik TT	Hortobágyi NPI	184,9
150	190/TT/87	Turai-legelő TT	Duna-Ipoly NPI	13,6
151	33/TT/51	Úrkúti-öskarszt TT	Balaton-felvidéki NPI	5,4
152	25/TT/51	Uzsai csarabos erdő TT	Balaton-felvidéki NPI	110,2
153	27/TT/51	Vácrátóti arborétum TT	Duna-Ipoly NPI	28,6
154	268/TT/96	Vajai-tó TT	Hortobágyi NPI	76,5
155	57/TT/54	Várpalotai homokbánya TT	Balaton-felvidéki NPI	1,0
156	65/TT/57	Velencei-tavi madárrezervátum TT	Duna-Ipoly NPI	420,3
157	132/TT/76	Vértesszőlősi előembertelep TT	Duna-Ipoly NPI	35,1
158	208/TT/89	Villányi Templom-hegy TT	Duna-Dráva NPI	3,4
159	322/TT/11	Zabanyik-hegy TT	Aggteleki NPI	62,5
160	135/TT/76	Zádor híd környéke TT	Hortobágyi NPI	88,6
161	129/TT/76	Zalakomári madárrezervátum TT	Balaton-felvidéki NPI	261,6
162	23/TT/51	Zirci arborétum TT	Balaton-felvidéki NPI	18,2
Összes TT	162	db		29 630,2
Természeti emlék (TE)				
1	243/TE/91	Aggtelek-Rudabánya-Szendrői hegység földtani alapszelvényei TE	Aggteleki NPI	0,0
Összes TE	1	db		0,0
Országos jelentőségű, egyedi jogszabállyal védett természeti területek összesen				
	211	db		846 752,1

1. ábra: Országos jelentőségű, egyedi jogszabállyal védett természeti területek és a nemzeti park-igazgatóságok működési területei
(2011. december 31-i állapot szerint)



1.2. Védett természeti területek megoszlása védelmi kategóriáinként

(2011. december 31-i állapot szerint)

Megnevezés	Száma	Területe 1.000 ha	Fokozottan védett 1.000 ha
Országos jelentőségű, egyedi jogszabállyal védett természeti területek			
Nemzeti parkok	10	482,6	90,2
Tájvédelmi körzetek	38	334,5	35,0
Természetvédelmi területek	162	29,6	2,0
Természeti emlékek	1	–	–
Összesen	211	846,7	127,2
Helyi jelentőségű védett természeti területek			
Természetvédelmi területek és természeti emlékek	1928	45,7	–
Mindösszesen	2 139	892,4	127,2

1.3. Nemzetipark-igazgatóságok működési területén található országos jelentőségű, egyedi jogszabállyal védett természeti területek kiterjedése (NP, TK, TT, TE)

(2011. december 31-ei állapot szerint)

Nemzeti Park Igazgatóság	Országos jelentőségű, egyedi jogszabállyal védett természeti területek (NP, TK, TT, TE)		Működési terület (ha)
	Kiterjedése (ha)	Száma (db)	
Aggteleki Nemzeti Park Igazgatóság	54 370,8	20	433 710
Balatoni Nemzeti Park Igazgatóság	76 363,2	31	1 004 660
Bükki Nemzeti Park Igazgatóság	124 433,7	23	891 680
Duna-Dráva Nemzeti Park Igazgatóság	96 941,0	24	1 284 740
Duna-Ipoly Nemzeti Park Igazgatóság	124 542,6	42	1 354 930
Fertő-Hanság Nemzeti Park Igazgatóság	46 693,2	10	409 520
Hortobágyi Nemzeti Park Igazgatóság	144 097,9	25	1 772 850
Kiskunsági Nemzeti Park Igazgatóság	79 310,7	21	1 005 310
Körös-Maros Nemzeti Park Igazgatóság	51 104,1	5	799 560
Órségi Nemzeti Park Igazgatóság	48 894,9	10	344 270
Összesen	846 752,1	211	*9 301 230

* Magyarország területi adatai, forrás: <http://fish.fomi.hu/termekkhonlap/keret.asp?oldal=hatarok>

1.4. Országos jelentőségű, egyedi jogszabállyal védett természeti területek megoszlása megyénként és régiók szerint

(2011. december 31-i állapot szerint)

Területi egység <i>Region</i>	Nemzeti park <i>National parks</i>	Tájvédelmi körzet <i>Landscapes protection regions</i>	Természetvédelmi terület <i>Nature conservation areas</i>	Összesen <i>Total</i>
Budapest	0	2 598	289	2 887
Pest	47 338	27 058	612	75 008
Közép-Magyarország Central Hungary	47 338	29 656	901	77 895
Fejér	0	21 765	3 365	25 130
Komárom-Esztergom	10 248	10 554	269	21 071
Veszprém	31 480	9 494	3 621	44 595
Közép-Dunántúl Central Transdanubia	41 728	41 813	7 255	90 796
Győr-Moson-Sopron	23 417	22 212	107	45 736
Vas	42 703	4 609	225	47 537
Zala	24 908	1 904	330	27 142
Nyugat-Dunántúl Western Transdanubia	91 028	28 725	662	120 415
Baranya	13 038	20 277	1 145	34 460
Somogy	21 392	15 379	2 846	39 617
Tolna	9 927	6 235	756	16 918
Dél-Dunántúl Southern Transdanubia	44 357	41 891	4 747	90 995
Borsod-Abaúj-Zemplén	49 448	59 349	2 741	111 538
Heves	21 702	35 957	778	58 437
Nógrád	9 068	14 723	886	24 677
Észak-Magyarország Northern Hungary	80 218	110 029	4 404	194 652
Hajdú-Bihar	60 328	24 209	2 289	86 827
Jász-Nagykun-Szolnok	19 991	7 848	1 430	29 269
Szabolcs-Szatmár-Bereg	0	25 095	3 578	28 659
Észak-Alföld Northern Great Plain	80 320	57 152	7 283	144 755
Bács-Kiskun	54 624	701	3 575	58 901
Békés	29 291	0	163	29 454
Csongrád	13 721	24 529	640	38 890
Dél-Alföld Southern Great Plain	97 636	25 225	4 378	127 244
Összesen – Total	482 625	334 497	29 630	846 752

1.5 A törvény által („ex lege”) védett természeti területek és értékek

(2011. december 31-i állapot szerint)

Ex lege lápok

NPI	Ex lege láp (db)
Aggteleki NPI	76
Balaton-felvidéki NPI	228
Bükki NPI	48
Duna-Dráva NPI	199
Duna-Ipoly NPI	122
Fertő-Hanság NPI	28
Hortobágyi NPI	277
Kiskunsági NPI	144
Órségi NPI	107
ÖSSZESEN	1 229

Ex lege szikes tavak

NPI	Ex lege szikes tó (db)
Duna-Ipoly NPI	54
Fertő-Hanság NPI	0
Hortobágyi NPI	110
Kiskunsági NPI	241
Körös-Maros NPI	10
ÖSSZESEN	415

Az országos **kunhalom** adatbázis nemzeti park igazgatóságok bevonásával történt 2010-es felülvizsgálata alapján összesen 1127 kunhalom felel meg a törvényi definícióban meghatározott kritériumoknak.

Az ország területén 373 „ex lege” védett **földvár** ismert a VM országos földvár nyilvántartása alapján.

Jelenleg 6 505 db **forrás** adata szerepel az adatbázisunkban, ebből 1 608 forrás található egyedi jogszabállyal védett területen, és 4 897 védett területen kívül.

A nem védett területen található források közül a helyszíneléskor 2 732-nek volt meg az 5l/perces hozama, vagyis ennyi hivatalosan az "ex lege" védett forrás.

Az eddig felmért, aktív és időszakosan aktív 795 **víznyelő** jelentős része, 364 db a már korábban, egyedi jogszabállyal védetté nyilvánított területen – nemzeti parkok, tájvédelmi körzetek területén – helyezkedik el. További 429 db ezeken kívül található, vagyis a törvény által védett, "ex lege" víznyelők közé tartozik.

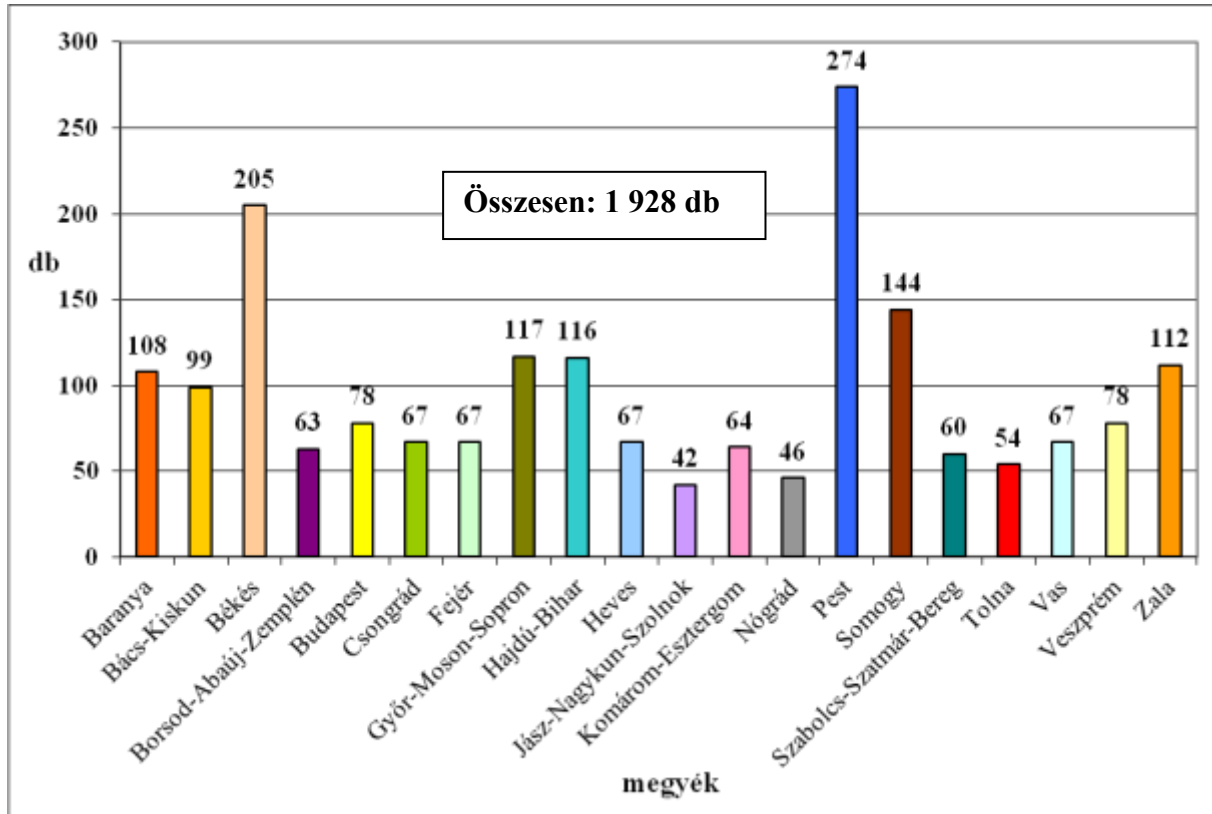
4 117 barlang található jelenleg a nyilvántartásban: ezek mindegyike "ex lege" védett. Ezek közül 2 720 db egyedi jogszabállyal védett természeti területen nyílik.

1.6 Helyi jelentőségű védett természeti területek megoszlása megyénként

(2011. december 31-i állapot szerint)

Megye	Védelmi kategória	db	Területe (ha)
Bács-Kiskun	természeti emlék	49	-
	természetvédelmi terület	50	4 028,5
Baranya	természeti emlék	44	-
	természetvédelmi terület	64	2 170,9
Békés	természeti emlék	127	-
	természetvédelmi terület	78	1 115,2
Borsod-Abaúj-Zemplén	természeti emlék	19	-
	természetvédelmi terület	44	712,6
Budapest	természeti emlék	51	-
	természetvédelmi terület	27	555,1
Csongrád	természeti emlék	42	-
	természetvédelmi terület	25	3 190,7
Fejér	természeti emlék	29	-
	természetvédelmi terület	38	5 154,5
Győr-Moson-Sopron	természeti emlék	71	-
	természetvédelmi terület	46	560,1
Hajdú-Bihar	természeti emlék	72	-
	természetvédelmi terület	44	3 272,8
Heves	természeti emlék	27	-
	természetvédelmi terület	40	1 624,1
Jász-Nagykun-Szolnok	természeti emlék	12	-
	természetvédelmi terület	30	967,7
Komárom-Esztergom	természeti emlék	18	-
	természetvédelmi terület	46	4 775,5
Nógrád	természeti emlék	5	-
	természetvédelmi terület	41	1 465,8
Pest	természeti emlék	98	-
	természetvédelmi terület	176	6 427,2
Somogy	természeti emlék	61	-
	természetvédelmi terület	83	2 991,2
Szabolcs-Szatmár-Bereg	természeti emlék	32	-
	természetvédelmi terület	28	1 582,9
Tolna	természeti emlék	16	-
	természetvédelmi terület	38	1 969,7
Vas	természeti emlék	27	-
	természetvédelmi terület	40	543,8
Veszprém	természeti emlék	32	-
	természetvédelmi terület	46	1 188,1
Zala	természeti emlék	41	-
	természetvédelmi terület	71	1 408,6
Összes természeti emlék		873	-
Összes természetvédelmi terület		1 055	45 705,1
MINDÖSSZESEN		1928	45 705,1

2. ábra: Helyi jelentőségű védett természeti területek megoszlása megyénként (2011. december 31-i állapot szerint)



1.7. Erdőrezervátumok

E r d ő r e z e r v á t u m		
megnevezése	összterület (ha)	magterület (ha)
AGGTELEKI NEMZETI PARK IGAZGATÓSÁG		
Alsó-hegy Erdőrezervátum	229,3	112,8
Haragistya-lófej Erdőrezervátum	611,4	259,9
Kelemér- Serényfalu Erdőrezervátum	331,7	81,4
Nagy-oldal Erdőrezervátum	486,3	223,8
BALATON-FELVIDÉKI NEMZETI PARK IGAZGATÓSÁG		
Csörnyeberek Erdőrezervátum	105,4	25,1
Remetekert Erdőrezervátum	157,6	31,8
Som-hegy Erdőrezervátum	293,2	103,6
Sümegei Fehér-kövek 2007	307,9	46,9
Tátika Erdőrezervátum	259,2	87,5
Tóth-árok Erdőrezervátum	438,8	57,9
Vaskereszt Erdőrezervátum	119,9	31,5

Vétyem Erdőrezervátum	183,3	31,0
Virágos-hegy Erdőrezervátum	309,3	46,6
BÜKKI NEMZETI PARK IGAZGATÓSÁG		
Csókás-völgy Erdőrezervátum	402,8	144,4
Csörgő-völgy Erdőrezervátum	133,1	51,2
Hór-völgy Erdőrezervátum	439,1	61,1
Kecskés-galya Erdőrezervátum	211,6	87,0
Kékes Erdőrezervátum	142,8	54,8
Leány-völgy Erdőrezervátum	376,9	56,9
Nagy-sertéshegy Erdőrezervátum	411,9	65,8
Óserdő Erdőrezervátum	375,3	59,3
Paphárs-Kecskevár Erdőrezervátum	191,5	57,8
Pataj Erdőrezervátum	257,1	65,7
Vár-hegy Erdőrezervátum	338,9	94,1
DUNA-DRÁVA NEMZETI PARK IGAZGATÓSÁG		
Baláta-tó Erdőrezervátum	342,0	76,1
Buvat Keszeges-tó Erdőrezervátum	262,6	84,8
Bükkhát Erdőrezervátum	452,2	58,4
Dávodi Erdőrezervátum	242,7	52,3
Dél-Veránka Sasfok Erdőrezervátum	194,9	54,8
Kádár-sziget Erdőrezervátum	82,3	50,8
Kőszegi-forrás Erdőrezervátum	115,0	31,0
Matty Erdőrezervátum	32,6	32,2
Ropolyi Erdőrezervátum	231,9	58,2
DUNA-IPOLY NEMZETI PARK IGAZGATÓSÁG		
Burokvölgy Erdőrezervátum	422,3	128,5
Gerecse Száz-völgy Erdőrezervátum	243,4	49,6
Juhdöglő-völgy Erdőrezervátum	80,8	25,7
Kisszénás Erdőrezervátum	120,4	41,1
Meszes-völgy Erdőrezervátum	131,8	46,3
Nagy Istrázsa-hegy Erdőrezervátum	155,5	44,5
Ócsai Turjános Erdőrezervátum	70,2	22,4
Pilis-oldal Erdőrezervátum	168,1	44,9
Pogány-rózsás Erdőrezervátum	396,4	91,3
Prédikálószték Erdőrezervátum	170,3	27,3
FERTŐ-HANSÁG ÉS ŐRSÉGI NEMZETI PARK IGAZGATÓSÁG		
Bikafej Erdőrezervátum	286,9	75,7
Dombos-ház Erdőrezervátum	290,1	82,7
Erebe-szigetek Erdőrezervátum	64,0	64,0
Hidegvíz-völgy Erdőrezervátum	56,9	19,7
Hosszú-völgy Erdőrezervátum	145,7	38,4
Pap-erdő Erdőrezervátum	42,2	20,4
Szabó-völgy Erdőrezervátum	66,0	26,9
Szalfő Erdőrezervátum	94,7	13,2

HORTOBÁGYI NEMZETI PARK IGAZGATÓSÁG		
Baktai Erdőrezervátum	36,6	28,4
Bockereki Erdőrezervátum	215,8	60,1
Dédai Erdőrezervátum	72,0	19,7
Farkas-sziget 1. Erdőrezervátum	74,7	24,3
Farkas-sziget 2. Erdőrezervátum	41,0	8,4
Fényi-erdő Erdőrezervátum	269,1	59,3
Tilos-erdei Erdőrezervátum	62,3	22,3
KISKUNSAági NEMZETI PARK IGAZGATÓSÁG		
Közös-erdő Erdőrezervátum	29,0	29,0
Kunpeszéri Tilos-erdő Erdőrezervátum	68,3	18,9
Nagybugaci Ósborókás Erdőrezervátum	249,7	75,8
Sasér Erdőrezervátum	37,8	19,6
KÖRÖS-MAROS NEMZETI PARK IGAZGATÓSÁG		
Maros Hullámtér Erdőrezervátum	61,0	21,3
ÖSSZESEN	13293,5	3707,5

1.8. Natúrparkok

Miniszteri hozzájárulással működő natúrparkok:

Név	Miniszteri hozzájárulás	Területe (ha)	Érintett települések
Vértési Natúrpark	2005	35 838	Bodmér, Bokod, Csákberény, Csákvár, Csókakö, Gánt, Mór, Oroszlány, Pátka, Pusztavám, Szár, Szárliget, Tatabánya, Várgesztes, Vértessomlói, Vértessomló, Zámoly
Írottkő Natúrpark	2006	20 119	Bozsok, Cák, Gyöngyösfalu, Horvátzsidány, Kiszsidány, Kőszeg, Kőszegdorozsló, Kőszegpaty, Kőszegszerdahely, Lukácsháza, Nemescsó, Ólmod, Perenye, Peresznye, Pusztacsó, Velem
Sokoró-Pannontáj Natúrpark	2006	62 670	Bakonygyirót, Bakonyszentlászló, Bakonytamási, Écs, Felpéc, Fenyőfő, Gic, Győrasszonyfa, Gyórság, Győrújbarát, Gyórszemere, Kajárpéc, Koroncó, Lázi, Nagydém, Nyalka, Nyúl, Pannonhalma, Pázmándfalu, Pér, Ravazd, Románd, Sikátor, Sokorópátka, Táp, Tápszentmiklós, Tényő, Töltéstava, Veszprémvarsány
Cserhát Natúrpark	2009	38 260	Alsótold, Becske, Bér, Bokor, Buják, Cserháthaláp, Cserhátsurány, Cserhátszentiván, Ecseg, Felsőtold, Garáb, Herencsény, Hollókő, Kozárd, Kutasó, Magyaránador, Nagylóc, Nógrádsipek, Rimóc, Szanda, Terény, Varsány
Szatmár-Beregi Natúrpark	2010	103 802	Barabás, Beregdaróc, Beregsurány, Botpalád, Cégénydányád, Csaholc, Csaroda, Császló, Csegöld, Csengersima, Darnó, Fehérgyarmat, Fülesd, Gacsály, Garbolc, Gelénes, Gulács, Gyügye, Hermánszeg, Hetefejércse, Jánd, Jánkmajtis, Kisar, Kishódos,

			Kisnamény, Kispalád, Kisszekeres, Kölcse, Kömörő, Lónya, Magosliget, Mánd, Márokpapi, Mátyus, Méhtelek, Milota, Magyar, Nagyhódos, Nagyszekeres, Nemesborzova, Olcsvaapáti, Panyola, Penyige, Rozsály, Sonkád, Szamosbecs, Szamossályi, Szamostatárfalva, Szamosújlak, Szatmárcseke, Tákos, Tiszaadony, Tiszabecs, Tiszacsécse, Tiszakerecseny, Tizsakóród, Tizszazalka, Tiszavid, Tisztaberek, Tivadar, Túristvándi, Túrricse, Uszka, Vámosatya, Vámosoroszi, Zajta, Zsarolyán
Hét Patak Gyöngye Natúrpark	2011	10 177	Alsómocsolád, Ág, Csikóstöttös, Gerényes, Kárász, Kisvaszar, Köblény, Szalatnak

2. EURÓPAI KÖZÖSSÉGI IRÁNYELVEK ALAPJÁN VÉDETT TERÜLETEK

2.1. Natura 2000

479 különleges természet-megőrzési terület: 1,44 millió ha
56 különleges madárvédelmi terület: 1,37 millió ha

A Magyarországon **eddig is** külön jogszabállyal **védeett területeken túl 1,2 millió ha** lett Natura 2000 terület. A két területtípus közötti átfedés 42,4%; összesen **1,99 millió ha**.

A terület-kijelölés alapjául szolgáló fajok és élőhelyek

Különleges madárvédelmi területek

a madárvédelmi irányelv I. melléklete szerint:
összesen 78+13 madárfaj alapján;

Különleges természet-megőrzési területek

Az élőhelyvédelmi irányelv I. melléklete szerint:
46 élőhelytípus alapján;

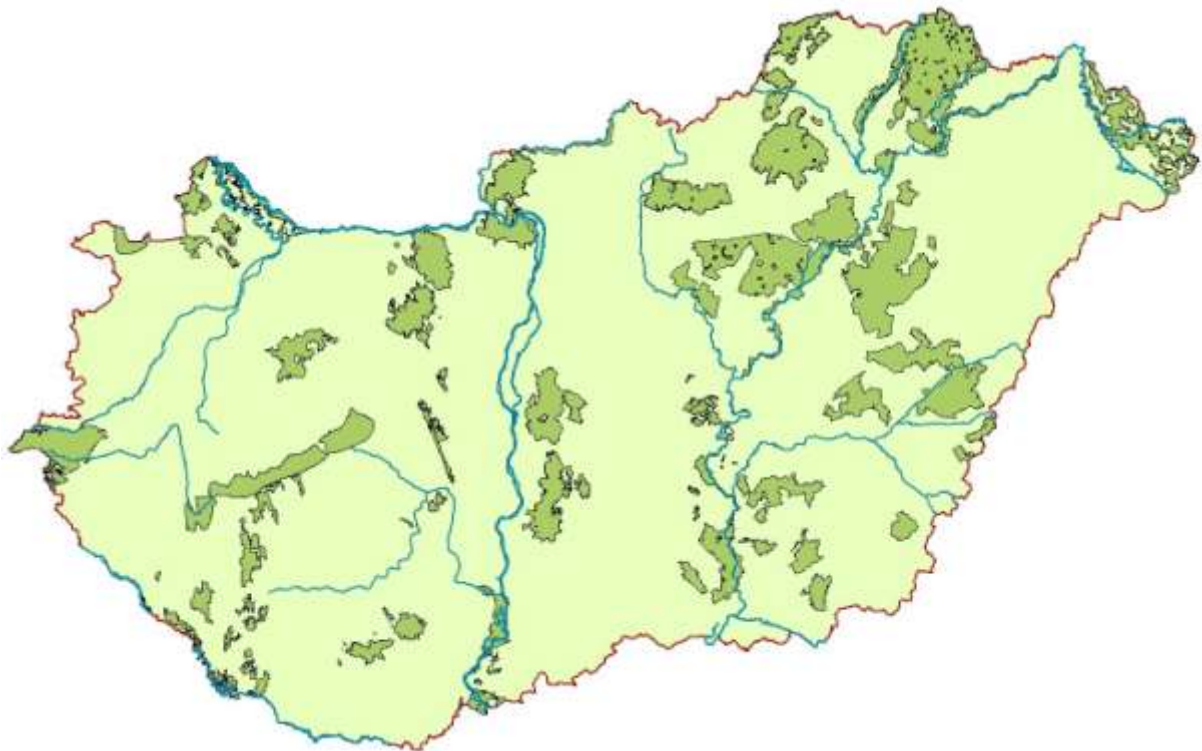
Az élőhelyvédelmi irányelv II. melléklete szerint:

105 egyéb állatfaj és
36 egyéb növényfaj alapján történt a kijelölés.

2.1.1. Különleges madárvédelmi területek

Területkód	Név
Aggteleki Nemzeti Park Igazgatóság	
HUAN10001	Aggteleki-karszt
HUBN10001	Bodrogzug – Kopasz-hegy – Taktaköz
HUAN10002	Putnok-dombság
HUBN10007	Zempléni-hegység a Szerencsi-dombsággal és a Hernád-völgyel
Balaton-felvidéki Nemzeti Park Igazgatóság	
HUBF10001	Mórichelyi-halastavak
HUBF30001	Északi-Bakony
HUBF30002	Balaton
HUBF30003	Kis-Balaton
HUDD10012	Balatoni berkek
Bükk Nemzeti Park Igazgatóság	
HUBN10002	Borsodi-sík
HUBN10003	Bükk hegység és peremterületei
HUBN10004	Hevesi-sík
HUBN10005	Kesznyéten
HUBN10006	Mátra
Duna-Dráva Nemzeti Park Igazgatóság	
HUDD10002	Nyugat-Dráva
HUDD10003	Gemenc
HUDD10004	Béda-Karapanca
HUDD10005	Kisszékeleyi-dombság
HUDD10006	Pacsmagi-tavak
HUDD10007	Mecsek
HUDD10008	Belső-Somogy
HUDD10013	Zselic
Duna-Ipoly Nemzeti Park Igazgatóság	
HUDI10001	Abonyi kaszálóerdő
HUDI10002	Börzsöny és Visegrádi-hegység
HUDI10003	Gerecse
HUDI10004	Jászkarajenői puszták
HUDI10005	Sárvíz völgye
HUDI10006	Tatai Öreg-tó
HUDI10007	Velencei-tó és Dinnyési-fertő
HUDI10008	Ipoly völgye
HUDI30001	Vértés
HUDI30002	Zámolyi-medence
Fertő-Hanság Nemzeti Park Igazgatóság	
HUFH10001	Fertő-tó
HUFH10004	Mosoni-sík
HUFH30004	Szigetköz
HUFH30005	Hanság
Hortobágyi Nemzeti Park Igazgatóság	
HUHN10001	Szatmár-Bereg
HUHN10002	Hortobágy
HUHN10003	Bihar
HUHN10004	Közép-Tisza
HUHN10005	Jászság
HUHN10008	Felső-Tisza
Körös-Maros Nemzeti Park Igazgatóság	
HUKM10001	Kígyósi-pusztá
HUKM10002	Kis-Sárrét
HUKM10003	Dévaványai-sík

HUKM10004	Vásárhelyi- és Csanádi-puszták
HUKM10005	Cserebökényi-puszták
Kiskunsági Nemzeti Park Igazgatóság	
HUKN10001	Felső-Kiskunsági szikes puszták és turjánvidék
HUKN10002	Kiskunsági szikes tavak és az őrjegi turjánvidék
HUKN10004	Tisza Alpár-Bokrosi ártéri öblözete
HUKN10007	Alsó-Tiszavölgy
HUKN10008	Balástya-Szatymaz környéki homokvidék
HUKN30001	Csongrád-Bokrosi Sós-tó
HUKN30002	Gátéri Fehér-tó
HUKN30003	Izsáki Kolon-tó
Őrségi Nemzeti Park Igazgatóság	
HUON10001	Őrség



3. ábra: A különleges madárvédelmi területek térképe

2.1.2. Jóváhagyott különleges természetmegőrzési területek

Területkód	Név
Aggteleki Nemzeti Park Igazgatóság	
HUBN20079	Révleányvári erdők
Balaton-felvidéki Nemzeti Park Igazgatóság	
HUBF20031	Szentkirályszabadja
HUBF20032	Balatonkenesei tátorjános
HUBF20053	Zalaegerszegi Csácsi-erdő
HUBF20054	Nagykapornaki erdő
HUBF20055	Remetekert
HUDD20041	Dél-balatoni berkek
HUDD20043	Kopasz-dombi erdő
HUDD20057	Somogymeggyesi erdő
HUDD20059	Balatonkeresztúri rétek

HUDD20061	Holládi-erdő
Bükk Nemzeti Park Igazgatóság	
HUBN20031	Mezőcsáti Rigós
HUBN20042	Boldogi Vajda-rét
HUBN20044	Recski Hegyes-hegy
HUBN20062	Középső-Ipoly-völgy
Duna-Dráva Nemzeti Park Igazgatóság	
HUDD20008	Ormánsági erdők
HUDD20010	Ócsárd-Hegyszentmártoni völgyek
HUDD20017	Mocsoládi-erdő
HUDD20026	Lengyel-hőgyészi erdők
HUDD20033	Nagyhajmási dombok
HUDD20065	Töttösi-erdő
HUDD20067	Székelyszabari erdő
HUDD20068	Gyékényesi erdők
Duna-Ipoly Nemzeti Park Igazgatóság	
HUDI20001	Ácsi gyepek
HUDI20032	Mocsai ürgés legelő
HUDI30002	Zámolyi-medence
Hortobágyi Nemzeti Park Igazgatóság	
HUHN20004	Felső-Sebes-Körös
HUHN20026	Nyírábrányi Káposztás-lapos
HUHN20027	Nyírábrányi Kis-Mogyorós
HUHN20028	Csohos-tó
HUHN20029	Létavértesi Falu-rét
HUHN20030	Fülöpi láprétek
HUHN20031	Hanelek
HUHN20037	Bátorligeti láp
HUHN20039	Piricsei Júlia-liget
HUHN20040	Apagy Albert-tó
HUHN20041	Apagy Falu-rét
HUHN20043	Paszabi kubikgödrök
HUHN20067	Csikós-lápos
HUHN20079	Pusztamizsei-erdő
HUHN20113	Kisvárdai gyepek
HUHN20120	Vajai-tároló
HUHN20122	Tócó-völgy
HUHN20124	Daru-rét
HUHN20127	Kraszna menti rétek
HUHN20129	Nyírbogdányi rét
HUHN20131	Orosi gyepek
HUHN20133	Balkányi Libegős
HUHN20159	Tunyogmatolcsi Holt-Szamos
HUHN20160	Gögő-Szenke
Körös-Maros Nemzeti Park Igazgatóság	
HUKM20003	T-erdő
HUKM20011	Körösközi erdők
HUKM20020	Gyepes-csatorna
HUKM20021	Sarkadi Fási-erdő
HUKM20022	Köles-ér
HUKM20023	Korhány és Holt-Korhány
HUKM20024	Orosi tölgyes
HUKM20025	Gyantéi erdők
Kiskunsági Nemzeti Park Igazgatóság	
HUKN20010	Szabadszállási ürgés gyepek
HUKN20012	Szegedi ürgés gyepek
Őrségi Nemzeti Park Igazgatóság	
HUON20007	Köles-tető
HUON20020	Gyöngyös-patak és kőszegi Alsó-rét

2.1.3. Különleges természetmegőrzési területnek jelölt területek

Területkód	Név
Aggteleki Nemzeti Park Igazgatóság	
HUAN21007	Bózsva-patak
HUAN21008	Mádi Bomboly-bánya
HUAN21009	Mádi Kakas-hegy
Bükk Nemzeti Park Igazgatóság	
HUBN21095	Nagylóci Kő-hegy
Hortobágyi Nemzeti Park Igazgatóság	
HUHN20027	Nyírábrányi Kis-Mogyorós bővítése
HUHN20037	Bátorligeti láp bővítése
HUHN20040	Apagy Albert-tó bővítése
HUHN20041	Apagy Falu-rét bővítése

2.1.4. Jóváhagyott kiemelt jelentőségű természetmegőrzési területek

Területkód	Név
Aggteleki Nemzeti Park Igazgatóság	
HUAN20001	Aggteleki-karszt és peremterületei
HUAN20002	Rakaca-völgy és oldalvölgyei
HUAN20003	Bódva-völgy és Sas-patak-völgye
HUAN20004	Hernád-völgy és Sajóládi-erdő
HUAN20005	Szuha-völgy
HUAN20006	Sajó-völgy
HUBN20071	Bodrogzug és Bodrog hullámtere
HUBN20072	Tokaji Kopasz-hegy
HUBN20073	Bodrogszegi Várhegy
HUBN20074	Tállyai Patócs-hegy-Sátor-hegy
HUBN20075	Sárospataki Mandulás
HUBN20077	Erdőbényei-olaszliszkai magyar nőszirmos sztyepprétek
HUBN20078	Pácsi Mosonna-erdő
HUBN20081	Long-erdő
HUBN20082	Felsőregmeci Ronyva
HUBN20084	Központi-Zempléni-hegység
HUBN20085	Északi-Zempléni-hegység
HUBN20087	Baskói-rétek
HUBN20088	Regéci Várhegy
HUBN20089	Füzéri Pál-hegy
HUBN20090	Komlóscai Mogyorós-tető és Zsidó-rét
HUBN20092	Telkibányai Király-hegy
HUBN20093	Bózsvai Temető-alja
Balaton-felvidéki Nemzeti Park Igazgatóság	
HUBF20001	Keleti-Bakony
HUBF20002	Papod és Miklád
HUBF20003	Kab-hegy
HUBF20004	Agár-tető
HUBF20006	Tihanyi-félsziget
HUBF20007	Monostorapáti Fekete-hegy
HUBF20008	Csátár-hegy és Miklós Pál hegy
HUBF20009	Devecseri Széki-erdő
HUBF20011	Felső-Nyirádi-erdő és Meggyes-erdő
HUBF20012	Sásdi-rét
HUBF20014	Pécselyi-medence
HUBF20015	Marcál-medence

HUBF20016	Öreg-hegyi riviéra
HUBF20017	Kádártai dolomitmezők
HUBF20018	Megye-hegy
HUBF20020	Szent György-hegy
HUBF20021	Péti-hegy
HUBF20022	Mogyorós-hegy
HUBF20023	Hajmáskéri Törökcsapás
HUBF20024	Berhidai-löszvölgyek
HUBF20025	Badacsony
HUBF20026	Tótvázsonyi Bogaras
HUBF20027	Nemesvámosi Szár-hegy
HUBF20028	Tapolcai-medence
HUBF20029	Uzsai-erdő
HUBF20033	Dörögdi-medence
HUBF20034	Balatonfüredi-erdő
HUBF20035	Keszthelyi-hegység
HUBF20037	Alsó-Zala-völgy
HUBF20039	Nyugat-Göcsej
HUBF20040	Vétyempusza
HUBF20043	Mura mente
HUBF20044	Kerka mente
HUBF20045	Szévíz-Principális-csatorna
HUBF20046	Oltárc
HUBF20047	Felső-Zala-völgy
HUBF20048	Kebele
HUBF20049	Dél-zalai homokvidék
HUBF20050	Csörnyeberek
HUBF20052	Sárvíz-patak mente
HUBF30001	Északi-Bakony
HUBF30002	Balaton
HUBF30003	Kis-Balaton
HUDD20031	Fehérvíz
HUDD20034	Balatonendrédi dombok
HUDD20035	Pogány-völgyi rétek
HUDD20036	Ordacsehi berek
HUDD20038	Ádándi Felső-hegy
HUDD20042	Köröshegyi-erdők
HUDD20047	Vityai-erdő
HUDD20049	Somogytúri erdők
HUDD20058	Látrányi-pusza
HUDD20064	Ságvári dombok
Bükki Nemzeti Park Igazgatóság	
HUBN20001	Bükk-fennsík és Lök-völgy
HUBN20002	Hór-völgy és Déli-Bükk
HUBN20004	Szarvaskő
HUBN20005	Kisgyőri Ásottfa-tető-Csókás-völgy
HUBN20006	Miskolctapolcai Tatár-árok-Vörös-bérc
HUBN20007	Kisgyőri Halom-vár-Csincse-völgy-Cseh-völgy
HUBN20008	Vár-hegy-Nagy-Eged
HUBN20009	Tard környéki erdőssztyepp
HUBN20010	Szomolyai Kaptár-rét
HUBN20011	Ostoros-patak menti erdőpuszta
HUBN20012	Egerbakta-Bátor környéki erdők
HUBN20013	Hevesaranyosi-Fedemesi dombvidék
HUBN20014	Gyepes-völgy
HUBN20015	Izra-völgy és Arló-tó
HUBN20017	Borsodbótai Kotyindó-tető
HUBN20018	Upponyi-szoros
HUBN20019	Csernely-patak völgye

HUBN20020	Sátai Tökés-völgy
HUBN20021	Domaházi Hangony-patak völgye
HUBN20025	Nagybarcai Liget-hegy és sajóvezzi Égett-hegy
HUBN20027	Ózdi Harmaci-dombok
HUBN20029	Girincsi Nagy-erdő
HUBN20030	Hejő mente
HUBN20032	Tiszakeszi-morotva
HUBN20034	Borsodi-Mezőség
HUBN20035	Poroszlói szikések
HUBN20036	Kétútközi-legelő
HUBN20037	Nagy-Hanyi
HUBN20038	Kerecsendi Berek-erdő és Lógó-part
HUBN20039	Pusztafogacs
HUBN20040	Nagy-fertő-Gulya-gyep-Hamvajárás szikes pusztái
HUBN20041	Pélyi szikések
HUBN20043	Verpeléti Vár-hegy
HUBN20046	Gyöngyösi Sár-hegy
HUBN20047	Mátra északi letörése
HUBN20048	Gyöngyöstarjáni Világos-hegy és Rossz-rétek
HUBN20049	Mátrabérc-Fallóskúti-rétek
HUBN20050	Gyöngyöspatai Havas
HUBN20051	Nyugat-Mátra
HUBN20052	Apci Somlyó
HUBN20053	Petőfibányai Kopasz-hegy
HUBN20055	Szentkúti Meszes-tető
HUBN20056	Tepke
HUBN20057	Bézsma
HUBN20058	Bujáki Csirke-hegy és Kántor-rét
HUBN20059	Szandai Várhegy
HUBN20060	Sóshartyáni Hencse-hegy
HUBN20063	Karancs
HUBN20064	Salgó
HUBN20065	Gortva-völgy
HUBN20067	Szilvásvárad Aszaló és Szilvás-patak mente
HUBN20068	Sajómercei Körtvélyes-dűlő
HUBN20069	Kesznyéteni Sajó-öböl
Duna-Dráva Nemzeti Park Igazgatóság	
HUDD20001	Tenkes
HUDD20003	Villánykövesdi Fekete-hegy
HUDD20004	Dél-Zselic
HUDD20006	Szársomlyó
HUDD20007	Kelet-Dráva
HUDD20011	Szekszárdi-dombvidék
HUDD20012	Geresdi-dombvidék
HUDD20014	Jánosházi-erdő és Égett-berek
HUDD20015	Kisbajomi erdők
HUDD20016	Észak-Zselici erdőségek
HUDD20018	Pati-erdő
HUDD20019	Mernyei-erdő
HUDD20020	Közép-mezőföldi löszvölgyek
HUDD20022	Szakadati löszgyepek
HUDD20023	Tolnai Duna
HUDD20024	Aparhanti sztyepp
HUDD20028	Koppány-menti rétek
HUDD20029	Kisszékelyi-dombság
HUDD20030	Mecsek
HUDD20032	Gemenc
HUDD20039	Dékány-hegy
HUDD20040	Tengelic homokvidék

HUDD20044	Boronka-melléke
HUDD20045	Béda-Karapancsa
HUDD20046	Törökkoppányi erdők
HUDD20050	Szenesi-legelő
HUDD20051	Darányi borókás
HUDD20052	Ormánsági vizes élőhelyek és gyepek
HUDD20053	Csokonyavisontai fás legelő
HUDD20054	Nyugat-Dráva
HUDD20055	Zákány-örtilosí dombok
HUDD20056	Közép-Dráva
HUDD20060	Rinyaszentkirályi-erdő
HUDD20062	Nyugat-Dráva-sík
HUDD20063	Szentai erdő
HUDD20066	Pécsi-sík
HUDD20069	Paksi ürgemező
HUDD20070	Tengelici rétek
HUDD20071	Paksi tarka sáfrányos
HUDD20072	Dunaszentgyörgyi-láperdő
HUDD20073	Szedresi Ós-Sárvíz
Duna-Ipoly Nemzeti Park Igazgatóság	
HUDI20002	Adony-perkátai löszvölgyek
HUDI20003	Alapi kaszálórétek
HUDI20004	Aszal-völgy
HUDI20005	Bársonyos
HUDI20006	Belsőbárándi löszvölgy
HUDI20007	Besnyői löszvölgy
HUDI20008	Börzsöny
HUDI20009	Budai-hegység
HUDI20010	Budaörsi kopárok
HUDI20011	Csépi gyepek
HUDI20012	Csévharaszi homokvidék
HUDI20013	Csolnoki löszgyepek
HUDI20014	Debegió-hegy
HUDI20015	Déli-Gerecse
HUDI20016	Epöli szarmata vonulat
HUDI20017	Érd-tétényi plató
HUDI20018	Északi-Gerecse
HUDI20019	Felső-Tápió
HUDI20020	Gerecse
HUDI20021	Gerje mente
HUDI20022	Gógány- és Kőrös-ér mente
HUDI20023	Gödöllői-dombság
HUDI20024	Tápiógyörgye-Ujszilvási szikések
HUDI20025	Hajta mente
HUDI20026	Ipoly-völgy
HUDI20027	Kelet-mezőföldi löszvölgyek
HUDI20028	Kirvai löszgyepek
HUDI20029	Kocsi gyepek
HUDI20030	Központi-Gerecse
HUDI20031	Lajoskomáromi löszvölgyek
HUDI20033	Móri-árok
HUDI20034	Duna és ártere
HUDI20035	Nagykőrösi pusztai tölgyesek
HUDI20036	Nagylóki löszvölgyek
HUDI20037	Nyakas-tető szarmata vonulat
HUDI20038	Nyugat-Cserhát és Naszály
HUDI20039	Pilis és Visegrádi-hegység
HUDI20040	Gödöllői-dombság peremhegyei
HUDI20041	Póc alja

HUDI20042	Ráckevei Duna-ág
HUDI20043	Rekettyés
HUDI20044	Sárrét
HUDI20045	Szigethalmi homokbuckák
HUDI20046	Székek
HUDI20047	Szigeti homokok
HUDI20048	Szomódi gyepek
HUDI20049	Szentgyörgypuszta
HUDI20050	Alsó-Tápió és patakvölgyek
HUDI20051	Turjánvidék
HUDI20052	Érd-Százhalombattai táblarög
HUDI20053	Velencei-hegység
HUDI20054	Velencei-tó
HUDI20055	Veresegyházi-medence
HUDI30001	Vértes
Fertő-Hanság Nemzeti Park Igazgatóság	
HUFH20001	Rábaköz
HUFH20002	Fertő-tó
HUFH20003	Fertőmelléki dombsor
HUFH20006	Dudlesz-erdő
HUFH20007	Péri-repülőtér
HUFH20008	Pannonhalmi-dombság
HUFH20009	Gönyüi-homokvidék
HUFH20010	Répcse mente
HUFH20011	Rába
HUFH20012	Soproni-hegység
HUFH20013	Határ-menti erdők
HUFH30004	Szigetköz
HUFH30005	Hanság
Hortobágyi Nemzeti Park Igazgatóság	
HUHN20001	Felső-Tisza
HUHN20002	Hortobágy
HUHN20003	Tisza-tó
HUHN20005	Nagy-Széksós-Rakottyás
HUHN20006	Pocsaji csordalegelő
HUHN20007	Szentpéterszeg-Hencidai gyepek
HUHN20008	Kismarj-pocsaj-esztári gyepek
HUHN20009	Derecske-konyári gyepek
HUHN20010	Pocsaji-kapu
HUHN20011	Hencidai Csere-erdő
HUHN20012	Sándorosi-tavak
HUHN20013	Közép-Bihar
HUHN20014	Kismarjai Nagy-szik
HUHN20015	Közép-Tisza
HUHN20016	Kék-Kálló-völgye
HUHN20017	Hajdúbagosi-legelő
HUHN20018	Mikepércsi Nyárfáshegyi-legelő
HUHN20019	Bánki-erdő
HUHN20020	Monostorpályi-legelő
HUHN20021	Halápi Álló-hegy
HUHN20022	Rauchbauer-erdő
HUHN20023	Hármashegyi-tölgyesek
HUHN20024	Martinkai-legelő
HUHN20025	Körises-Jónás-rész
HUHN20032	Gúti-erdő
HUHN20033	Debrecen-hajdúböszörményi tölgyesek
HUHN20035	Ómbölyi-erdő és Fényi-erdő
HUHN20036	Bátorligeti Nagy-legelő
HUHN20038	Újtanyai lápok

HUHN20042	Napkori-legelő
HUHN20044	Jászdózsai Pap-erdő
HUHN20045	Kaszonyi-hegy-Dédai-erdő
HUHN20046	Gelénes-Beregdaróc
HUHN20047	Vámosatya-Csaroda
HUHN20048	Tarpa-Tákos
HUHN20049	Lónya-Tiszaszalka
HUHN20050	Kömörő-Fülesd
HUHN20051	Eret-hegy
HUHN20053	Magosligeti-erdő és gyepek
HUHN20054	Csaholc-Garbolc
HUHN20055	Rozsály-Csengersima
HUHN20056	Jánki-erdő
HUHN20057	Grófi-erdő
HUHN20058	Teremi-erdő
HUHN20059	Bika-rét
HUHN20060	Nyíregyházi lőtér
HUHN20062	Ófehértói lőtér
HUHN20063	Baktai-erdő
HUHN20064	Rohodi-legelő
HUHN20065	Nyírturai-legelő
HUHN20069	Hajdúszoboszlói szikes gyepek
HUHN20070	Darvasi Csiff-puszta
HUHN20071	Nyírmihálydi-legelő
HUHN20072	Bökönyi Közös-legelő
HUHN20073	Jászárokszállási szikesek
HUHN20074	Alattyáni Berki-erdő
HUHN20076	Borsóhalmi-legelő
HUHN20077	Jászfényszaru-erdő
HUHN20078	Jászsági Zagyva-ártér
HUHN20081	Újszász-jászboldogházi gyepek
HUHN20085	Jászapáti-jáskiséri szikesek
HUHN20089	Alsó-Zagyva hullámtere
HUHN20092	Hajdúszováti gyepek
HUHN20093	Kaba-földesi gyepek
HUHN20095	Lányi-legelő
HUHN20098	Dél-ásványi gyepek
HUHN20100	Gatály
HUHN20101	Bihari-legelő
HUHN20103	Berekböszörmény-körmösdpusztai legelők
HUHN20105	Csökmői gyepek
HUHN20106	Újfehértói gyepek
HUHN20107	Nagy-Vadas
HUHN20109	Sóstói-erdő
HUHN20114	Tiszalóki szikesek
HUHN20116	Tiszavasvári szikesek
HUHN20121	Czakó-tó
HUHN20125	Nyírgyulaji Kis-rét
HUHN20128	Nyírség-peremi égeresek
HUHN20134	Kállósemjéni Csordalegelő
HUHN20138	Aranyosi-legelő
HUHN20139	Szalóki Nagy-fertő
HUHN20140	Úrbéri-legelő
HUHN20141	Tiszaigar-tiszaörsi Körtvélyes
HUHN20144	Kenderesi-legelő
HUHN20145	Kecskeri-puszta és környéke
HUHN20146	Hegyesbor
HUHN20148	Pásztói-legelő
HUHN20149	Mezőtúri Szandazugi-legelő

HUHN20152	Kunszentmártoni Bábockai-legelő
HUHN20153	Szelevényi Tó-köz
HUHN20154	Csépa-szelevényi gyepek
HUHN20155	Cserkei Nagy-fertő
HUHN20156	Tiszasasi Láp-legelő
HUHN20157	Tiszaugi Körtvélyes és Bokros
HUHN20158	Tisza-kürt-tiszainokai gyepek
HUHN20161	Sámsoni úti bellegelő
Körös-Maros Nemzeti Park Igazgatóság	
HUKM20001	Hódmezővásárhely környéki és csanádi-háti puszták
HUKM20002	Hódmezővásárhelyi Kék-tó
HUKM20004	Száraz-ér
HUKM20005	Deszki gyepek
HUKM20006	Mágocs-ér
HUKM20007	Csorvási löszgyep
HUKM20008	Maros
HUKM20009	Mezőhegyes-battonyai gyepek
HUKM20010	Gyula-szabadkigyósi gyepek
HUKM20012	Fekete-, Fehér- és Kettős-Körös
HUKM20013	Bélmegyeri Fás-puszta
HUKM20014	Dévaványa környéki gyepek
HUKM20015	Hortobágy-Berettyó
HUKM20016	Sebes-Körös
HUKM20017	Hármas-Körös
HUKM20018	Holt-Sebes-Körös
HUKM20019	Dél-bihari szikések
HUKM20026	Tóniszállás-szarvasi gyepek
HUKM20027	Cserebökény
HUKM20028	Tőkei gyepek
HUKM20029	Szentesi gyepek
HUKM20030	Lapistó-Fertő
HUKM20031	Kurca
Kiskunsági Nemzeti Park Igazgatóság	
HUKN20001	Felső-kiskunsági szikes puszta
HUKN20002	Peszéri-erdő
HUKN20003	Felső-kiskunsági turjánvidék
HUKN20004	Dél-Bácska
HUKN20005	Tass-szalkszentmártoni szikes puszta
HUKN20006	Nagynyíri-erdő
HUKN20007	Solti ürgés gyep
HUKN20008	Déli-Homokhátság
HUKN20009	Felső-kiskunsági szikes tavak és Mikla-puszta
HUKN20011	Fülöpházi homokbuckák
HUKN20013	Fülöpszállás-soltszentimre-csengődi lápok
HUKN20014	Hajósi-homokpuszta
HUKN20015	Ágasegyháza-orgoványi rétek
HUKN20016	Matkópusztai ürgés gyep
HUKN20017	Közép-csongrádi szikések
HUKN20018	Jánoshalma-kunfehértói erdők
HUKN20019	Baksi-puszta
HUKN20020	Harkai-tó
HUKN20021	Ökördi-erdőtelek-Keceli lápok
HUKN20022	Kiskőrösi turjános
HUKN20023	Tázlár-kiskunhalasi homokbuckák
HUKN20024	Bócsa-bugaci homokpuszta
HUKN20025	Fülöpházi Hosszú-rét
HUKN20026	Móricgáti lápok
HUKN20027	Péteri-tó
HUKN20028	Tisza Alpár-bokrosi ártéri öblözet

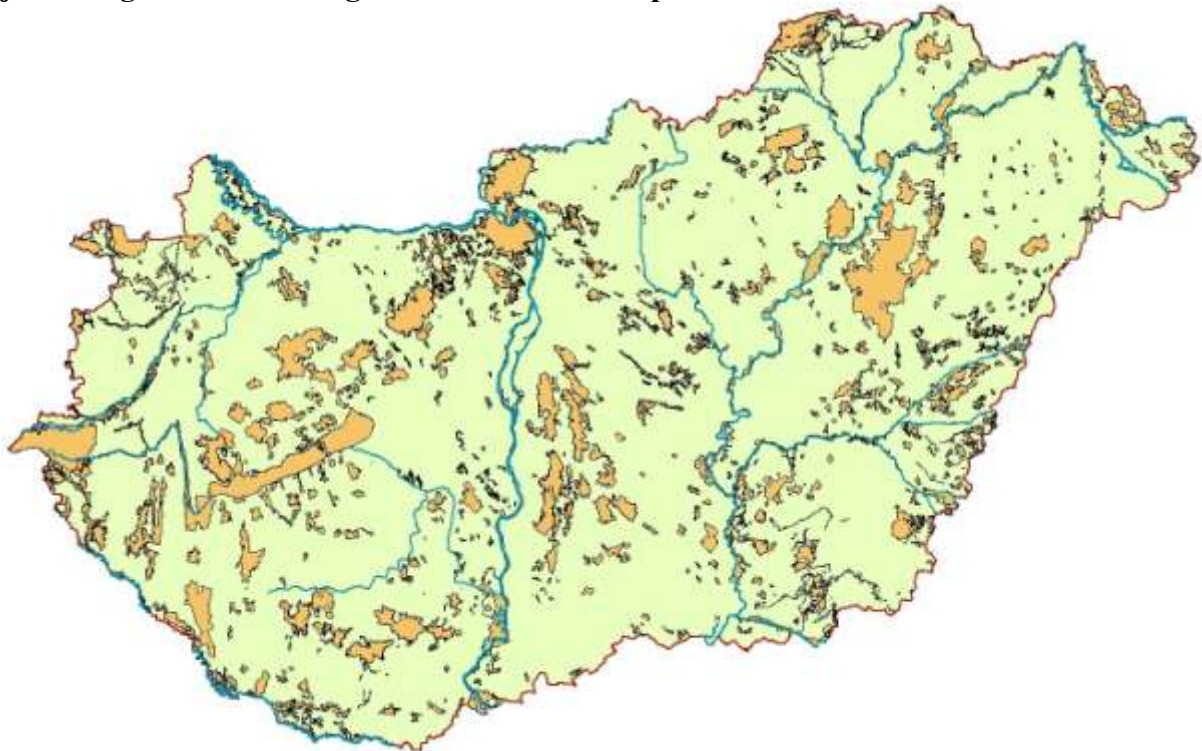
HUKN20029	Csongrádi Kónya-szék
HUKN20030	Pirtói Nagy-tó
HUKN20031	Alsó-Tisza hullámtér
HUKN20032	Dél-Órjeg
HUKN20033	Érsekhalma-nemesnádudvari löszvölgyek
HUKN20034	Nyárlőrinci-erdő
HUKN20035	Harkakötöny-kiskunmajsai homokbuckák
HUKN20036	Imre-hegy-pirtó-kiskunhalasi homokbuckák
HUKN30001	Csongrád-Bokrosi Sóstó
HUKN30002	Gátéri Fehér-tó
HUKN30003	Izsáki Kolon-tó
Órségi Nemzeti Park Igazgatóság	
HUON20001	Ság-hegy
HUON20002	Kőszegi-hegység
HUON20003	Ablánc-patak völgye
HUON20005	Váti gyakorlótér
HUON20006	Pinka
HUON20008	Rába és Csörnöc-völgy
HUON20009	Csöngői legelő
HUON20011	Kenyeri reptér
HUON20012	Kemenessömjéni cserjés legelő
HUON20013	Öregcser
HUON20014	Gércei tufagyűrű és láprét
HUON20018	Órség

2.1.5. Kiemelt jelentőségű természetmegőrzési területnek jelölt területek

Területkód	Név
<i>Aggteleki Nemzeti Park Igazgatóság</i>	
HUAN20001	Aggteleki-karszt és peremterületei bővítése
HUAN20005	Szuha-völgy bővítése
HUBN20074	Tállyai Patócs-hegy-Sátor-hegy bővítése
HUBN20087	Baskói rétek bővítése
<i>Balaton-felvidéki Nemzeti Park Igazgatóság</i>	
HUBF20001	Keleti-Bakony bővítése
HUBF20002	Papod és Miklád bővítése
<i>Bükki Nemzeti Park Igazgatóság</i>	
HUBN21094	Bujáki Hényeli-erdő és Alsó-rét
HUBN22096	Tiszaújvárosi ártéri erdők
<i>Duna-Ipoly Nemzeti Park Igazgatóság</i>	
HUDI20009	Budai-hegység bővítése
HUDI20012	Csévharaszi homokvidék bővítése
HUDI20051	Turjánvidék bővítése
HUDI21056	Jászkarajenői puszták
HUDI20023	Gödöllői-dombság bővítése
<i>Fertő-Hanság Nemzeti Park Igazgatóság</i>	
HUFH20009	Gönyüi-homokvidék bővítése
<i>Hortobágyi Nemzeti Park Igazgatóság</i>	
HUHN20002	Hortobágy bővítése
HUHN20009	Derecske-konyári gyepek bővítése
HUHN20014	Kismarjai Nagy-szik bővítése
HUHN20038	Újtanyai lápok bővítése
HUHN20095	Lányi-legelő bővítése
HUHN21162	Jászsós-szentgyörgyi erdő
HUHN21163	Biri Nagy-rét
HUHN21164	Liget-legelő
HUHN21165	Penészleki gyepek

HUHN20001	Felső-Tisza bővítése
<i>Körös-Maros Nemzeti Park Igazgatóság</i>	
HUKM20001	Hódmezővásárhely környéki és csanádi-háti puszták bővítése
HUKM20010	Gyula-szabadkígyósi gyepek bővítése
HUKM20019	Dél-bihari szikések bővítése
<i>Kiskunsági Nemzeti Park Igazgatóság</i>	
HUKN20007	Solti ürgés gyepek bővítése
HUKN20008	Déli-Homokhátság bővítése
HUKN20009	Felső-kiskunsági szikes tavak és Mikla-puszták bővítése
HUKN20018	Jánoshalma-kunfehértói erdők bővítése
HUKN20020	Harkai-tó bővítése
HUKN20023	Tázlár-kiskunhalasi homokbuckák bővítése
HUKN30002	Gátéri Fehér-tó bővítése
HUKN20014	Hajósi-homokpuszta bővítése
HUKN22037	Kékhegyi Lőtér

3. ábra: A jóváhagyott különleges természetmegőrzési, valamint a jóváhagyott kiemelt jelentőségű természet-megőrzési területek térképe



2.1.6. A terület-kijelölés alapjául szolgáló fajok és élőhelyek

2.1.6.1. Madárvédelmi Irányelv I. mellékletén szereplő, hazánkban rendszeresen fészkelő vagy rendszeresen átvonuló, telelő madárfajok

Magyar név	Tudományos név
Aranylile	<i>Pluvialis apricaria</i>
Bakcsó	<i>Nycticorax nycticorax</i>
Balkáni fakopáncs	<i>Dendrocopos syriacus</i>
Barna kánya	<i>Milvus migrans</i>
Barna rétihéja	<i>Circus aeruginosus</i>
Batla	<i>Plegadis falcinellus</i>

Békászó sas	<i>Aquila pomarina</i>
Bölömbika	<i>Botaurus stellaris</i>
Cigányréce	<i>Aythya nyroca</i>
Császármadár	<i>Bonasa bonasia</i>
Csíkosfejű nádiposzáta	<i>Acrocephalus paludicola</i>
Darázsölyv	<i>Pernis apivorus</i>
Daru	<i>Grus grus</i>
Erdei pacsirta	<i>Lullula arborea</i>
Fattyúszerkő	<i>Chlidonias hybridus</i>
Fehér gólya	<i>Ciconia ciconia</i>
Fehérhátú fakopáncs	<i>Dendrocopos leucotos</i>
Fekete gólya	<i>Ciconia nigra</i>
Fekete harkály	<i>Dryocopus martius</i>
Fülemülesítke	<i>Acrocephalus melanopogon</i>
Gólyatöcs	<i>Himantopus himantopus</i>
Gulipán	<i>Recurvirostra avosetta</i>
Halászsas	<i>Pandion haliaetus</i>
Hamvas küllő	<i>Picus canus</i>
Hamvas rétihéja	<i>Circus pygargus</i>
Haris	<i>Crex crex</i>
Havasi lile	<i>Charadrius morinellus</i>
Jégmadár	<i>Alcedo atthis</i>
Kanalgém	<i>Platalea leucorodia</i>
Karvalyposzáta	<i>Sylvia nisoria</i>
Kék vércse	<i>Falco vespertinus</i>
Kékbegy	<i>Luscinia svecica</i>
Kékes rétihéja	<i>Circus cyaneus</i>
Kerecsensólyom	<i>Falco cherrug</i>
Kerti sármány	<i>Emberiza hortulana</i>
Kígyászölyv	<i>Circaetus gallicus</i>
Kis bukó	<i>Mergus albellus</i>
Kis csér	<i>Sterna albifrons</i>
Kis héja	<i>Accipiter brevipes</i>
Kis kárókatona	<i>Phalacrocorax pygmeus</i>
Kis kócsag	<i>Egretta garzetta</i>
Kis légykapó	<i>Ficedula parva</i>
Kis lilik	<i>Anser erythropus</i>
Kis örgébics	<i>Lanius minor</i>
Kis vízicsibe	<i>Porzana parva</i>
Kormos szerkő	<i>Chlidonias niger</i>
Közép fakopáncs	<i>Dendrocopos medius</i>
Küszvágó csér	<i>Sterna hirundo</i>
Lappantyú	<i>Caprimulgus europaeus</i>
Nagy kócsag	<i>Egretta alba</i>
Örvös légykapó	<i>Ficedula albicollis</i>
Pajzsoscankó	<i>Philomachus pugnax</i>
Parlagi pityer	<i>Anthus campestris</i>
Parlagi sas	<i>Aquila heliaca</i>
Pettyes vízicsibe	<i>Porzana porzana</i>
Pusztai ölyv	<i>Buteo rufinus</i>
Réti cankó	<i>Tringa glareola</i>
Réti fülesbagoly	<i>Asio flammeus</i>
Rétisas	<i>Haliaeetus albicilla</i>
Szalakóta	<i>Coracias garrulus</i>
Széki lile	<i>Charadrius alexandrinus</i>
Székicsér	<i>Glareola pratincola</i>
Szerecsensirály	<i>Larus melanocephalus</i>
Sziki pacsirta	<i>Calandrella brachydactyla</i>

Szirti sas	<i>Aquila chrysaetos</i>
Törpe vízicsibe	<i>Porzana pusilla</i>
Törpegém	<i>Ixobrychus minutus</i>
Törpesas	<i>Hieraaetus pennatus</i>
Tövisszűrő gébics	<i>Lanius collurio</i>
Túzok	<i>Otis tarda</i>
Ugartyúk	<i>Burhinus oedicnemus</i>
Uhu	<i>Bubo bubo</i>
Urali bagoly	<i>Strix uralensis</i>
Üstökösgém	<i>Ardeola ralloides</i>
Vándorsólyom	<i>Falco peregrinus</i>
Vékonycsőrű póling	<i>Numenius tenuirostris</i>
Vörös gém	<i>Ardea purpurea</i>
Vörös kánya	<i>Milvus milvus</i>

2.1.6.2. Madárvédelmi Irányelv I. mellékletén nem szereplő, vonuló madárfajok

Magyar név	Tudományos név
Nyári lúd	<i>Anser anser</i>
Nagy lilik	<i>Anser albifrons</i>
Vetési lúd	<i>Anser fabalis</i>
Kendermagos réce	<i>Anas strepera</i>
Csörgő réce	<i>Anas crecca</i>
Tökés réce	<i>Anas platyrhynchos</i>
Kanalas réce	<i>Anas clypeata</i>
Barátréce	<i>Aythya ferina</i>
Kontyos réce	<i>Aythya fuligula</i>
Kerceréce	<i>Bucephala clangula</i>
Nagy goda	<i>Limosa limosa</i>
Partifecske	<i>Riparia riparia</i>
Kövirigó	<i>Monticola saxatilis</i>

2.1.6.3. Az Élőhelyvédelmi Irányelv II. mellékletén szereplő, hazánkban is előforduló növényfajok

- *-gal jelöltek: A közösségi szempontból kiemelt jelentőségű növényfajok
 »-gal jelöltek: Magyarország által felvételre javasolt növényfajok
 °-gal jelöltek: Területjelölés alapjául nem szolgáló növényfajok

Magyar név	Tudományos név
MOHÁK	
°Alhavasi szőrössüvegű moha	° <i>Orthotrichum rogeri</i>
°Karcú aranymoha	° <i>Campyllum (Drepanocladus) vernicosus</i>
°Sziklai illatosmoha	° <i>Mannia triandra</i>
Zöld koboldmoha	<i>Buxbaumia viridis</i>
Zöld seprómoha	<i>Dicranum viride</i>
HARASZTOK	
Mételyfű	<i>Marsilea quadrifolia</i>
ZÁRVATERMŐK	
Adriai sallangvirág	<i>Himantoglossum adriaticum</i>
Aldrovanda	<i>Aldrovanda vesiculosa</i>
»Bánáti bazsarózsa	» <i>Paeonia officinalis subsp. banatica</i>
»Bíboros sallangvirág	» <i>Himantoglossum caprinum</i>
Csengettyűvirág	<i>Adenophora liliifolia</i>

*Fénylő zsoldina	* <i>Serratula lycopifolia</i>
Hagymaburok	<i>Liparis loeselii</i>
»Homoki kikerics	» <i>Colchicum arenarium</i>
Homoki nőszirm	<i>Iris humilis subsp. arenaria</i>
Janka-tarsóka	<i>Thlaspi jankae</i>
Kisfészkü aszat	<i>Cirsium brachycephalum</i>
Kúszó celler	<i>Apium repens</i>
»Leánykőkörcsin	» <i>Pulsatilla grandis</i>
*Lummitzer-szegfű	* <i>Dianthus plumarius subsp. lumnitzeri</i>
»Magyar gurgolya	» <i>Seseli leucospermum</i>
*»Magyar kőkörcsin	*» <i>Pulsatilla pratensis subsp. hungarica</i>
»Magyar méreggyilok	» <i>Vincetoxicum pannonicum</i>
»Magyar nőszirm	» <i>Iris aphylla subsp. hungarica</i>
*»Magyar vadkörte	*» <i>Pyrus magyarica</i>
*»Magyarföldi husáng	*» <i>Ferula sadleriana</i>
» Mocsári kardvirág	» <i>Gladiolus palustris</i>
Osztrák sárkányfű	<i>Dracocephalum austriacum</i>
*»Pilisi len	*» <i>Linum dolomiticum</i>
Piros kígyószisz	<i>Echium maculatum (russicum)</i>
Réti angyalgyökér	<i>Angelica palustris</i>
Rigópohár (Boldogasszony papucs)	<i>Cypripedium calceolus</i>
Sűrű csetkák	<i>Eleocharis carniolica</i>
» Szent István-szegfű	» <i>Dianthus plumarius subsp. regis-stephani</i>
°Szibériai hamuvirág	° <i>Ligularia sibirica</i>
Szíveslevelű hídör	<i>Caldesia parnassifolia</i>
*»Tartós szegfű	*» <i>Dianthus diutinus</i>
Tátogó kőkörcsin	<i>Pulsatilla patens</i>
»Tátorján	» <i>Crambe tataria</i>
*»Tornai vértő	*» <i>Onosma tornensis</i>

2.1.6.4. Az Élőhelyvédelmi Irányelv II. mellékletén szereplő, hazánkban is előforduló állatfajok

*-gal jelöltek: A közösségi szempontból kiemelt jelentőségű állatfajok

»-gal jelöltek: Magyarország által felvételre javasolt állatfajok

°-gal jelöltek: Területjelölés alapjául nem szolgáló állatfajok

Magyar név	Tudományos név
GERINCTELENEK	
PUHATESTŰEK	
KAGYLÓK	
Tompa folyamkagyló	<i>Unio crassus</i>
CSIGÁK	
Apró fillérsiga	<i>Anisus vorticulus</i>
Balogcsiga	<i>Vertigo angustior</i>
»Bánáti csiga	» <i>Chilostoma banatica</i>
»Bödöncsiga	» <i>Theodoxus transversalis</i>
»Dobozsi pikkelyescsiga	» <i>Hygromia kovacsi</i>
*»Magyar vakcsiga	*» <i>Paladilhia hungarica</i>
Nagy hasacsiga	<i>Vertigo moulinsiana</i>
»Patakcsiga	» <i>Sadleriana pannonica</i>
ÍZELTLÁBÚAK	
RÁKOK	

*Kövi rák	* <i>Austropotamobius torrentium</i>
ROVAROK	
Szitakötők rendje	
Díszes légivadász	<i>Coenagrion ornatum</i>
Erdei szitakötő	<i>Ophiogomphus cecilia</i>
Piros szitakötő	<i>Leucorrhinia pectoralis</i>
»Ritka hegyiszitakötő	» <i>Cordulegaster heros</i>
Egyenesszárnyúak rendje	
»Álolaszsáska	» <i>Paracaloptenus caloptenoides</i>
»Erdélyi kurtaszárnyú-szöcske	» <i>Pholidoptera transsylvanica</i>
»Eurázsiai rétisáska	» <i>Stenobothrus eurasius</i>
»Magyar tarsza	» <i>Isophya costata</i>
»Stys-tarsza	» <i>Isophya stysi</i>
»Vöröslábú hegyisáska	» <i>Odontopodisma rubripes</i>
Bogarak rendje	
(állásbogár-faj)	<i>Rhysodes sulcatus</i>
Futóbogárfélék családja	
»Beregi futrinka	» <i>Carabus hampei</i>
»Gebhardt-vakfutrinka	» <i>Duvalius gebhardti</i>
»Magyar futrinka	» <i>Carabus hungaricus</i>
»Magyar vakfutrinka	» <i>Duvalius hungaricus</i>
»Vízi futrinka	» <i>Carabus variolosus</i>
»Zempléni futrinka	» <i>Carabus zawadzskii</i>
Csikbogárfélék családja	
°Óriás-csikbogár	° <i>Dytiscus latissimus</i>
Széles tavicsikbogár	<i>Graphoderus bilineatus</i>
Pattanóbogárfélék családja	
Kék pattanóbogár	<i>Limoniscus violaceus</i>
Lapbogárfélék családja	
Skarlátbogár	<i>Cucujus cinnabarinus</i>
Gyászbogárfélék családja	
»Ráncos gyászbogár	» <i>Probaticus subrugosus</i>
Szarvasbogárfélék családja	
Szarvasbogár	<i>Lucanus cervus</i>
Cserebogárfélék családja	
*Remetebogár	* <i>Osmoderma eremita</i>
Ganéjtúrófélék családja	
Szarvas ganéjtúró	<i>Bolbelasmus unicornis</i>
Cincérfélék családja	
»Atracélcincér	» <i>Pilemia tigrina</i>
Gyászincér	<i>Morimus funereus</i>
*Havasi cincér	* <i>Rosalia alpina</i>
Nagy hőscincér	<i>Cerambyx cerdo</i>
»Pusztai gyalogcincér	» <i>Dorcadion fulvum cervae</i>
Lepkék rendje	
Farontólepkefélék családja	
» Sztyeplepke	» <i>Catopta thrips</i>
Araszolófélék családja	
»Anker-araszoló	» <i>Erannis ankeraria</i>
»Csüngőaraszoló	» <i>Phyllometra culminaria</i>
»Füstös ősziaraszoló	» <i>Lignoptera fumidaria</i>
»Magyar ősziaraszoló	» <i>Chondrosoma fiduciarium</i>

<i>Szakállasmolyfélék családja</i>	
»Budai szakállasmoly	» <i>Glyphipterix loricatella</i>
<i>Medvelepkefélék családja</i>	
*Csikos medvelepke	* <i>Euplagia quadripunctaria</i>
<i>Bagolylepkefélék családja</i>	
»Keleti lápibagoly	» <i>Arytrura musculus</i>
»Magyar tavaszi-fésűsbagoly	» <i>Dioszeghyana schmidtii</i>
»Nagy szikibagoly	» <i>Gortyna borelii lunata</i>
»Vértesi csuklyásbagoly	» <i>Cucullia mixta</i>
»Villányi télibagoly	» <i>Polymixis rufocincta isolata</i>
<i>Fehérlepkefélék családja</i>	
Keleti mustárlepke	<i>Leptidea morsei</i>
»Narancsszínű kéneslepke (Narancslepke)	» <i>Colias myrmidone</i>
<i>Boglárkalepke-félék családja</i>	
Nagy tűzlepke	<i>Lycaena dispar</i>
Vérfűboglárka	<i>Maculinea teleius</i>
Zanótboglárka	<i>Maculinea nausithous</i>
<i>Tarkalepkefélék családja</i>	
Díszes tarkalepke	<i>Euphydryas maturna</i>
Lápi tarkalepke	<i>Euphydryas aurinia</i>
*°L-betűs rókalepke	*° <i>Nymphalis vaualbum</i>
<i>Szemeslepkefélék családja</i>	
Ezüstsávós szénalepke	<i>Coenonympha oedippus</i>
<i>Szövőlepkefélék családja</i>	
Sárga gyapjasszövő	<i>Eriogaster catax</i>
GERINCESEK	
KÖRSZÁJÚAK	
Dunai ingola	<i>Eudontomyzon mariae</i>
Tisza ingola	<i>Eudontomyzon danfordi</i>
HALAK	
°Állasküsz	° <i>Chalcalburnus chalcoides</i>
Botos kölönte	<i>Cottus gobio</i>
Dunai galóca	<i>Hucho hucho</i>
°Dunai nagyhering	° <i>Caspialosa kessleri (Alosa pontica)</i>
Felpillantó küllő	<i>Gobio uranoscopus</i>
Garda	<i>Pelecus cultratus</i>
°Gyöngyös koncér	° <i>Rutilus frisii</i>
Halványfoltú küllő	<i>Gobio albipinnatus</i>
Homoki küllő	<i>Gobio kessleri</i>
»Lápi póc	» <i>Umbra krameri</i>
Leánykoncér	<i>Rutilus pigus</i>
Magyar bucó	<i>Zingel zingel</i>
Német bucó	<i>Zingel streber</i>
Petényi-márna (Magyar márna)	<i>Barbus meridionalis (B. peloponnesius)</i>
Ragadozó őn (Balin)	<i>Aspius aspius</i>
Réticsík	<i>Misgurnus fossilis</i>
Selymes durbincs	<i>Gymnocephalus schraetzer</i>
Széles durbincs	<i>Gymnocephalus baloni</i>
Szivárványos ökle	<i>Rhodeus sericeus</i>
Törpecsík	<i>Sabanejewia aurata</i>
Vágócsík	<i>Cobitis taenia</i>
°Vaskos csabak	° <i>Leuciscus souffia</i>
KÉTÉLTŰEK	

<i>Békák rendje</i>	
Sárgahasú unka	<i>Bombina variegata</i>
Vöröshasú unka	<i>Bombina bombina</i>
<i>Farkos kétéltűek rendje</i>	
Alpesi tarajosgöte	<i>Triturus carnifex</i>
Dunai tarajosgöte	<i>Triturus dobrogicus</i>
Tarajos göte	<i>Triturus cristatus</i>
HÜLLŐK	
<i>Teknősök rendje</i>	
Mocsári teknős	<i>Emys orbicularis</i>
<i>Pikkelyes hüllők rendje</i>	
<i>Kígyók</i>	
*»Rákosi vipera	*» <i>Vipera ursinii rakosiensis</i>
EMLŐSÖK	
<i>Denevérek rendje</i>	
Csonkafülű denevér	<i>Myotis emarginatus</i>
Hegyesorrú denevér	<i>Myotis blythi</i>
Hosszúszárnyú denevér	<i>Miniopterus schreibersi</i>
Kereknyergű patkósdenevér	<i>Rhinolophus euryale</i>
Kis patkósdenevér	<i>Rhinolophus hipposideros</i>
Közönséges denevér	<i>Myotis myotis</i>
Nagyfülű denevér	<i>Myotis bechsteini</i>
Nagy patkósdenevér	<i>Rhinolophus ferrumequinum</i>
Piszedenevér	<i>Barbastella barbastellus</i>
Tavi denevér	<i>Myotis dasycneme</i>
<i>Rágcsálók rendje</i>	
»Csíkos szöcskeegér	» <i>Sicista subtilis</i>
*»Északi pocok (Patkányfejű pocok)	*» <i>Microtus oeconomus mehelyi</i>
Közönséges hód	<i>Castor fiber</i>
Űrge	<i>Spermophilus citellus</i>
<i>Ragadozók rendje</i>	
*Farkas	<i>Canis lupus</i>
Hiúz	<i>Lynx lynx</i>
»Molnárgörény (Mezei görény)	» <i>Mustela eversmanni</i>
Vidra	<i>Lutra lutra</i>

2.1.6.5. Az Élőhelyvédelmi Irányelv mellékleteiben szereplő élőhelytípusok

*-gal jelöltek: A közösségi szempontból kiemelt jelentőségű élőhelytípusok

1530	* Pannon szikesek
2340	* Mészkerülő ezüstperjések
3130	Törpekákás iszapnövényzet
3150	Eutróf sekély tavak és holtmedrek hínárja
3160	Láptavak
3260	Patakok hínárja
3270	Ártéri ruderális magaskórós folyómedernövényzet
4030	Száraz fenyérek, csarabosok
40A0	* Kontinentális cserjések
5130	Borókásodó szárazgyepek
6110	* Fehér varjúhájás mészkedvelő sziklai pionír növényzet

6190	Pannon sziklagyepek
6210	Szálkaperjés-rozsnokos xero-mezofil gyepek
6230	* Fajgazdag szőrfügyepek
6240	* Pannon lejtősztyepppek és sziklafüves lejtők
6250	* Síksági pannon löszsztyepppek
6260	* Pannon homoki gyepek
6410	Kékerjés láprétek
6430	Üde, tápanyaggazdag magaskórósok
6440	Ártéri mocsárrétek
6510	Sík- és dombvidéki kaszálórétek
6520	Hegyi kaszálórétek
7110	* Dagadólápok
7140	Tőzegmohás lápok és ingólápok
7210	* Télisásosok
7220	* Mésztofás források
7230	Mészkedvelő (meszes talajú) üde láp- és sásrétek
8150	Közép-európai mészkerülő sziklatörmelék-növényzet
8160	* Közép-európai mészkedvelő sziklatörmelék-növényzet
8210	Mészkedvelő sziklanövényzet
8220	Mészkerülő sziklanövényzet
8230	Pionír, mészkerülő sziklanövényzet
8310	A nagyközönség számára meg nem nyitott barlangok
9110	Mészkerülő bükkösök
9130	Szubmontán és montán bükkösök
9150	Sziklai bükkösök és sziklai hárserdők/hársas-berkenyész sziklaerdők
9180	* Törmelékeltő- és szurdokerdők
91E0	* Fűz-, nyár-, éger-, és kőrisligetek/ligeterdők
91F0	Keményfás ligeterdők
91G0	* Pannon gyertyános tölgyesek
91H0	* Pannon molyhos tölgyesek
91I0	* Euro-szibériai erdősztyepp-tölgyesek
91K0	Illír bükkösök
91L0	Illír gyertyános-tölgyesek
91M0	Pannon cseres-tölgyesek
91N0	* Pannon homoki borókás-nyárasok

2.2. LIFE-program**Nyertes LIFE-Természet pályázatok (2001-2006)**

	A pályázat címe	A megítélés éve	Időtartam	Kedvezményezett	EU általi támogatás (euró)	A projekt teljes költsége (euró)	Támogatási arány (%)
1	Emlős nagyragadozók hosszú távú védelmének megalapozása Magyarországon (Funding the base of long term large carnivore conservation in Hungary)	2000	2001-2006	Szent István Egyetem - Vadbiológiai és Vadgazdálkodási Tanszék	254 015	390 793	65
2	Nagy-vókonyai vizes és pusztai élőhely-rehabilitáció (Habitat management of Hortobágy eco-region for bird protection)	2002	2002-2006	Hortobágy Természetvédelmi Egyesület	622 151	829 534	75
3	Tájrehabilitáció a Hortobágyi Nemzeti Parkban (Restoration of pannonic steppes, marshes of Hortobágy National Park)	2002	2002-2005	Hortobágyi Nemzeti Park Igazgatóság	546 521	780 744	70
4	A parlagi sas védelme a Kárpát-medencében (Conservation of <i>Aquila heliaca</i> in the Carpathian basin)	2002	2002-2005	Magyar Madártani és Természetvédelmi Egyesület	439 106	585 475	75
5	A réti angyalgyökér (<i>Angelica palustris</i>) élőhelyeinek gyakorlati védelme (The practical protection of <i>Angelica palustris</i> habitats)	2002	2002-2006	E-misszió Természet- és Környezetvédelmi Egyesület	665 000	1 330 000	50
6	Pannon tölgyesek és dolomit gyepek élőhely-rekonstrukciója a Kis- és Nagy-Szénáson (Restoration of Pannonic forests and grasslands on the Szénás-hills)	2003	2003-2008	Duna-Ipoly Nemzeti Park Igazgatóság	635 462	847 283	75

7	A túzok védelme Magyarországon (Conservation of <i>Otis tarda</i> in Hungary)	2004	2004-2008	Kiskunsági Nemzeti Park Igazgatóság	1929024	4 349 471	44,35
8	A rákosi vipera (<i>Vipera ursinii rakosiensis</i>) hosszú távú megőrzésének megalapozása (Establishing the background of saving the Hungarian meadow viper (<i>Vipera ursinii rakosiensis</i>) from extinction)	2004	2004-2007	Magyar Madártani és Természetvédelmi Egyesület	324500	649000	50
9	Gyepterületek rehabilitációja és mocsarak védelme az egyek-pusztakócsi mocsárrendszer területén (Grassland restoration and marsh protection in Egyek-Pusztakócs)	2004	2004-2008	Hortobágyi Nemzeti Park Igazgatóság	700302	1 040 000	67
10	A Beregi-síkság komplex élőhely-rehabilitációja (Északkelet-Magyarország) " A dagadólápok, az átmeneti lápok, a síklápok, valamint a fás legelők és a gyepterületek helyreállítása és hosszú távú fenntartása" (Complex habitat rehabilitation of the Central Bereg Plain, Northeast Hungary – Restoration and preparation for long term maintenance of active raised bogs, mires, fens, grasslands and parkland meadows)	2004	2005-2008	Hortobágyi Nemzeti Park Igazgatóság	858 325	1 226 178	70
11	A kék vércse (<i>Falco vespertinus</i>) védelme a Pannon régióban (Conservation of <i>Falco vespertinus</i> in the Pannonian region)	2005	2006-2009	Körös-Maros Nemzeti Park Igazgatóság	772 190	1 546 580	49,93
12	Pannon gyepek élőhelykezelése Magyarországon (Habitat Management on the Pannonian Grasslands in Hungary)	2005	2006-2010	Magyar Madártani és Természetvédelmi Egyesület Természetvédelmi Tanácsadó Szolgálat	666 774	1 082 424	61,6

13	A Pannon bennszülött tartós szegfű védelme (Conservation of pannon endemic Dianthus diutinus)	2006	2006-2011	Kiskunsági Nemzeti Park Igazgatóság	1 223 088	1630785	75
14	A kerecsensólyom védelme a Kárpát-medencében (Conservation of Falco cherrug in the Carpathian basin)	2006	2006-2010	Bükkal Nemzeti Park Igazgatóság	1 606 715	2 152 042	74,66
15	Az euro-szibériai erdősztyepp-tölgyesek és pannon homoki gyepek megőrzése a Nagykőrösi pusztai tölgyesek Natura 2000 területen (Conservation of Euro-siberian steppic woods and Pannonic sand steppes in 'Nagykőrösi pusztai tölgyesek' pSCI)	2006	2006-2011	Duna-Ipoly Nemzeti Park Igazgatóság	1 397 427	1 863 236	75
16	Élőhely-helyreállítás és gyepkezelés a Felső-Kongó-mezőn /Tapolcai-medence/ (Restoration and grassland management of Felső-Kongó meadows)	2006	2007-2009	Balatoni Nemzeti Park Igazgatóság	143 245	288 045	49,73
Összesen					12 783 845	20 591 590	

Nyertes LIFE+ Természet és Biodiverzitás pályázatok (2008-2011)							
	A pályázat címe	A megítélés éve	Időtartam	Kedvezményezett	EU általi támogatás (euró)	A projekt teljes költsége (euró)	Támogatási arány (%)
1	Kiemelt fontosságú élőhelyek megőrzése és helyreállítása a Keleti-Bakonyban (Restoration and conservation of priority habitats and species in the Eastern Bakony area)	2008	2009-2014	HM Infrastrukturális Ügynökség	1 591 442	2 122 372	75

2	Szikes tavi élőhely-rehabilitáció a Hortobágyon (Restoration of sodic lake sub-type of the Pannonic salt steppe and marsh habitat in the Hortobágy)	2008	2009-2013	Hortobágyi Természetvédelmi Egyesület	1 168 130	1 557 507	75
3	A rákosi vipera védelme a Kárpát-medencében (Conservation of Hungarian meadow viper (<i>Vipera ursinii rakosiensis</i>) in the Carpathian-basin)	2008	2009-2013	Magyar Madártani és Természetvédelmi Egyesület	1 669 967	2 260 886	73,86
4	Közösségi jelentőségű vízi élőhelyek megőrzése a Mohács melletti Szabadság-szigeten és a hozzá tartozó mellékcsatornában a Béda-Karapancsa tájegységben (Conservation of alluvial habitats of community interest on the Szabadság Island and side channel in Béda-Karapancsa)	2008	2009-2013	WWF Magyarország	1 075 896	1 434 529	75
5	A kislépföldi meszes homokpuszta katonai használatú területeinek természetvédelmi célú helyreállítása és megőrzése (Restoration and conservation of priority-listed Pannonic sand land habitats in military owned area of the Hungarian Little Plain)	2009	2010-2013	HM Infrastrukturális Ügynökség	1 279 757	1 706 340	75
6	Pannon Magbank létrehozása a magyarországi vadon élő edényes növények hosszú távú ex-situ megőrzése céljából (Establishment of the Pannon Seed Bank for the long-term ex situ conservation of Hungarian vascular wild plants) (<i>LIFE+ Biodiverzitás projekt</i>)	2009	2010-2014	Mezőgazdasági Szakigazgatási Hivatal (MGSZH)	401 737	807 090	49,78
7	A kerecsensólyom védelme Észak-kelet Bulgáriában, Magyarországon, Romániában és Szlovákiában (Conservation of Falco cherrug in Northeast Bulgaria, Hungary, Romania and Slovakia)	2010	2010-2014	Bükki Nemzeti Park Igazgatóság	3 006 470	4 032 828	74,55

8	Pannon szikes sztyeppék helyreállítása és megőrzése fenntartható gazdálkodással a Pásztói-legelő Natura 2000 területen (Restoration and conservation of the Pannonic salt steppes of Pásztó grassland with sustainable management)	2011	2011-2014	Nimfea Természetvédelmi Egyesület	427 242	569 731	74,99
9	Parlagisas-védelem Magyarországon (Conservation of imperial eagles by managing human-eagle conflicts in Hungary)	2011	2012-2016	Magyar Madártani és Természetvédelmi Egyesület	1 606 198	2 141 597	75
10	Kiemelt jelentőségű élőhelyek megőrzése a Turjánvidék Natura 2000 terület déli egységén (Conservation of priority natural values in 'Turjánvidék' Natura 2000 site southern unit)	2011	2011-2016	Duna-Ipoly Nemzeti Park Igazgatóság	2 047 577	2 730 102	75
Összesen 2008-2011					14 274 416	19 362 982	

3. NEMZETKÖZI EGYEZMÉNYEK HATÁLYA ALÁ TARTOZÓ TERÜLETEK

3.1. Nemzetközi jelentőségű vizes élőhelyek Magyarországon

A Ramsari Egyezmény hatálya alá tartozó területek jegyzéke

Megnevezés	Terület (ha)	Az Egyezmény hatálya alá kerülés (bővítés) időpontja
1. Szaporcai Ó-Dráva-meder	290	1979
2. Dinnyési Fertő és a Velencei Madárrezervátum	946	1979
3. Kardoskút	492	1979
4. Mártély	2 247	1979
5. Felső-Kiskunsági szikes tavak	7 394	1979 (2003)
6. Pusztaszer	5 088	1979
7. Hortobágy	31 839	1979 (1997)
8. Kis-Balaton	14 974	1979 (1989)
9. Tatai-tavak (A bővítés előtt: Tatai Öreg-tó)	1 898	1989 (2006)
10. Fertő-tó	8 436	1979 (1997)
11. Balaton (október 1. és április 30. között)	59 528	1989
12. Bodrogzug	4 220	1989
13. Ócsa	1 145	1989
14. Pacsmagi-halastavak	439	1997
15. Rétszilasi-halastavak	1 494	1997
16. Biharugrai-halastavak	2 781	1997
17. Gemenc	19 768	1997
18. Béda-Karapanca	8 718	1997
19. Izsáki Kolon-tó	3 059	1997
20. Baradla	2 056	2001
21. Ipoly-völgy	2 303	2001
22. Felső-Tisza	26 935	2003
23. Csongrád–Bokrosi Sós-tó	867	2003
24. Felső-Kiskunsági szikes puszták	12 849	2006
25. Rába-völgy	9 552	2006
26. Nyirkai-Hány	419	2006
27. Borsodi-Mezőség	18 471	2008
28. Montág-puszta	2 187	2008
29. Dél-balatoni halastavak és berkek	9 510	2011
Mindösszesen:	259 905	

3.2. MAB Bioszféra-rezervátumok

Megnevezés	Bioszféra-rezervátum (ezer hektár)	Magterület (ezer hektár)
1. Aggteleki bioszféra-rezervátum	20,2	1,2
2. Fertő-tavi bioszféra-rezervátum	12,6	4,1
3. Hortobágyi bioszféra-rezervátum	56,5	8,7
4. Kiskunsági bioszféra-rezervátum	29,7	8,5
5. Pilisi bioszféra-rezervátum	25,2	9,8

Összesen	144,2	32,3
-----------------	--------------	-------------

3.3. Európa Diploma

Megnevezés	Bejegyzés éve	Következő megújítás éve	Területe
1. Ipolytarnóci ősmaradványok	1995	2015	509,51 ha
2. Szénás-hegycsoport	1995	2015	1.383,93 ha
3. Tihanyi-félsziget vulkanikus képződményei	2003	2013	671,25 ha
Összesen			2.564,7 ha

3.4. Világörökség – magyar helyszínek

Budapest Duna-parti látképe, a Budai Várnegyed, az Andrássy út és történelmi környezete (1987. kulturális)

Hollókő ófalu és táji környezete (1987. kulturális)

Az Aggteleki-karszt és a Szlovák-karszt barlangjai (1995. természeti)

Az Ezeréves Pannonhalmi Bencés Főapátság és közvetlen természeti környezete (1996. kulturális)

Hortobágyi Nemzeti Park – Puszta (1999. kulturális - kultúrtáj)

Pécsi ókeresztény sírkamrák (2000. kulturális)

Fertő / Neusiedlersee kultúrtáj (2001. kulturális - kultúrtáj)

A tokaji történelmi borvidék (2002. kulturális - kultúrtáj)

4. VÉDETT TERMÉSZETI ÉRTÉKEK

(2011. december 31-ei állapot szerint)

Megnevezés	Védett természeti értékek száma	Ebből fokozottan védett	Megkülönböztetetten védett
Barlangok – Caves	4.117	146	260
Gombák – Fungi	35	–	
Zuzmók – Lichens	8	–	
Növények – Plants			
Mohák – Mosses	79	–	
Harasztok – Pteridophytes	45	2	
Nyitvatermők – Gymnosperms	1	1	
Zárwatermők – Angiosperms	595	68	
Összesen	720	71	
Állatok – Animals			
Gerinctelenek – Invertebrates	515	32	
Gerincesek – Vertebrates	482	105	
Körszájúak – Cyclostomes	2	2	
Halak – Fish	31	5	
Kétéltűek – Amphibians	18	–	
Hüllők – Reptiles	15	3	
Madarak – Birds	361	81	
Emlősök – Mammals	55	14	
Összesen	997	137	
Hangyabolyok – Ant-hills	6	-	

4.1. Fokozottan védett növényfajok pénzben kifejezett természetvédelmi értéke

Magyar név	Tudományos név	Érték (Ft)
HARASZTOK		
Cselling	<i>Notholaena marantae</i>	100 000
NYITVATERMŐK		
Csikófark	<i>Ephedra distachya</i>	100 000
ZÁRVATERMŐK		
Adriai sallangvirág	<i>Himantoglossum adriaticum</i>	100 000
Bánáti bazsarózsa	<i>Paeonia officinalis</i> subsp. <i>banatica</i>	250 000
Bíboros sallangvirág	<i>Himantoglossum caprinum</i>	100 000
Borzas macskamenta	<i>Nepeta parviflora</i>	250 000
Bugaci nőszőfű	<i>Epipactis bugacensis</i>	250 000
Cifra kankalin	<i>Primula auricula</i>	250 000
Egyhajúvirág	<i>Bulbocodium vernum</i>	100 000
Erdélyi héries	<i>Adonis x hybrida</i>	250 000
Északi sárkányfű	<i>Dracocephalum ruyschiana</i>	100 000
Gömböskosbor	<i>Traunsteinera globosa</i>	100 000

Gyapjas csüdfű	<i>Astragalus dasyanthus</i>	100 000
Gyapjas gyűszűvirág	<i>Digitalis lanata</i>	100 000
Gyapjas őszirózsa	<i>Aster oleifolius</i>	100 000
Hagymaburok	<i>Liparis loeselii</i>	100 000
Homoki kikerics	<i>Colchicum arenarium</i>	100 000
Horánszky-cickafark	<i>Achillea horanszkyi</i>	100 000
Karsú nőszőfű	<i>Epipactis gracilis</i>	100 000
Kitaibel-varfű	<i>Knautia kitaibelii</i> subsp. <i>tomentella</i>	250 000
Kónya zsálya	<i>Salvia nutans</i>	250 000
Korai szegfű	<i>Dianthus plumarius</i> subsp. <i>praecox</i>	100 000
Kunsági bükköny	<i>Vicia biennis</i>	100 000
Lápi békabuzogány	<i>Sparganium natans</i>	100 000
Lápi hízóka	<i>Pinguicula vulgaris</i>	100 000
Lápi rence	<i>Urticularia Bremii</i>	100 000
Légybangó	<i>Ophrys insectifera</i>	100 000
Lisztes kankalin	<i>Primula farinosa</i>	250 000
Lumnitzer-szegfű	<i>Dianthus plumarius</i> subsp. <i>lumnitzeri</i>	100 000
Magyar gurgolya	<i>Seseli leucospermum</i>	100 000
Magyar kikerics	<i>Colchicum hungaricum</i>	100 000
Magyar kökörcsin	<i>Pulsatilla pratensis</i> subsp. <i>hungarica</i>	100 000
Magyar méreggyilok	<i>Vincetoxicum pannonicum</i>	100 000
Magyar nőszirm	<i>Iris aphylla</i> subsp. <i>hungarica</i>	100 000
Magyar vadkörte	<i>Pyrus magyarica</i>	250 000
Magyarföldi husáng	<i>Ferula sadleriana</i>	250 000
Méhszög	<i>Ophrys apifera</i>	100 000
Mocsári kardvirág	<i>Gladiolus palustris</i>	250 000
Óriásútifű	<i>Plantago maxima</i>	100 000
Osztrák sárkányfű	<i>Dracocephalum austriacum</i>	250 000
Piacsenzai nőszőfű	<i>Epipactis placentina</i>	100 000
Pilisi len	<i>Linum dolomiticum</i>	250 000
Pókbangó	<i>Ophrys sphegodes</i>	100 000
Poszméhszög	<i>Ophrys holoserica</i>	100 000
Réti angyalgyökér	<i>Angelica palustris</i>	100 000
Rigópohár (Boldogasszony papucs)	<i>Cypripedium calceolus</i>	250 000
Rozsdás gyűszűvirág	<i>Digitalis ferruginea</i>	100 000
Sárgás habszegfű	<i>Silene flavescens</i>	100 000
Szarvas bangó	<i>Ophrys scolopax</i>	100 000
Széleslevelű harangvirág	<i>Campanula latifolia</i>	100 000
Szent István-szegfű	<i>Dianthus plumarius</i> subsp. <i>regis-stephani</i>	100 000
Szibériai hamuvirág	<i>Ligularia sibirica</i>	100 000
Szirti pereszlény	<i>Micromeria thymifolia</i>	100 000
Szíveslevelű hídör	<i>Caldesia parnassifolia</i>	100 000
Tartós szegfű	<i>Dianthus diutinus</i>	250 000
Tátogó kökörcsin	<i>Pulsatilla patens</i>	250 000
Tátorján	<i>Crambe tataria</i>	100 000
Tornai vértő	<i>Onosma tornensis</i>	250 000
Tőzegorchidea	<i>Hammarbya paludosa</i>	100 000
Tuzson-cickafark	<i>Achillea tuzsonii</i>	100 000
Tüzes liliom	<i>Lilium bulbiferum</i>	100 000
Vrabélyi-estike	<i>Hesperis vrbelyiana</i>	100 000
Wittmann-repcsény (Halványsárga repcsény)	<i>Erysimum wittmannii</i>	100 000

4.2. Fokozottan védett állatfajok pénzben kifejezett természetvédelmi értéke

Magyar név	Tudományos név GERINCTELENEK	Értéke (Ft)
PUHATESTŰEK		
CSIGÁK		
Dobozi pikkelyescsiga	<i>Hygromia kovacsi</i>	100 000
ÍZELTLÁBÚAK		
ROVAROK		
Szitakötők rendje		
Ritka hegyiszitakötő	<i>Cordulegaster heros</i>	100 000
Egyenesszárnyúak rendje		
Álolaszsáska	<i>Paracaloptenus caloptenoides</i>	100 000
Magyar tarsza	<i>Isophya costata</i>	100 000
Stys-tarsza	<i>Isophya stysii</i>	100 000
Bogarak rendje		
<i>Futóbogárfélék családja</i>		
Beregi futrinka	<i>Carabus hampei</i>	100 000
Magyar futrinka	<i>Carabus hungaricus</i>	100 000
Zempléni futrinka	<i>Carabus zawadzskii</i>	100 000
<i>Cincérfélék családja</i>		
Atracélcincér	<i>Pilemia tigrina</i>	100 000
Pusztai gyalocincér	<i>Dorcadion (fulvum) cervae</i>	100 000
<i>Cserebogárfélék családja</i>		
Remetebogár	<i>Osmoderma eremita</i>	100 000
Tegzesek rendje		
Drávai tegzes	<i>Platyhylax frauenfeldi</i>	100 000
Mecseki öszitegzes	<i>Chaetopteryx schmidi</i>	100 000
Lepkék rendje		
<i>Farontólepkefélék családja</i>		
Sztyeplepke	<i>Catopta thrips</i>	100 000
<i>Szakállasmolyfélék családja</i>		
Budai szakállasmoly	<i>Glyphipterix loricatella</i>	100 000
<i>Boglárkalepkefélék családja</i>		
Csikos boglárka	<i>Polyommatus damon</i>	100 000
Fóti boglárka	<i>Plebejus sephirus</i>	100 000
<i>Szemeslepkefélék családja</i>		
Ezüstsávós szénalepke	<i>Coenonympha oedippus</i>	100 000

<i>Araszolófélék családja</i>		
Anker-araszoló	<i>Erannis ankeraria</i>	100 000
Bükki hegyiaraszoló	<i>Enterphria cyanata</i>	100 000
Csüngőaraszoló	<i>Phyllometra culminaria</i>	100 000
Füstös ősziaraszoló	<i>Lignioptera fumidaria</i>	100 000
Magyar ősziaraszoló	<i>Chondrosoma fiduciarium</i>	100 000
<i>Medvelepkefélék családja</i>		
Metelka-medvelepke	<i>Rhyparioides metelkanus</i>	100 000
<i>Bagolylepkefélék családja</i>		
Diszes csuklyásbagoly	<i>Cucullia formosa</i>	100 000
Keleti lápibagoly	<i>Arytrura musculus</i>	100 000
Magyar őszi-fésűsbagoly	<i>Asteroscopus syriacus</i>	100 000
Magyar tavaszi-fésűsbagoly	<i>Dioszeghyana schmidtii</i>	100 000
Nagy szikibagoly	<i>Gortyna borelii</i>	100 000
Nagyfoltú bagoly	<i>Oxytrypia orbiculosa</i>	100 000
Vértesi csuklyásbagoly	<i>Cucullia mixta</i>	100 000
Villányi télibagoly	<i>Polymixis rufocincta</i>	100 000
GERINCSEK		
KÖRSZÁJÚAK		
Dunai ingola	<i>Eudontomyzon mariae</i>	100 000
Tiszai ingola	<i>Eudontomyzon danfordi</i>	250 000
HALAK		
Dunai galóca	<i>Hucho hucho</i>	100 000
Lápi póc	<i>Umbra krameri</i>	100 000
Magyar bucó	<i>Zingel zingel</i>	100 000
Német bucó	<i>Zingel streber</i>	100 000
Petényi-márna (Magyar márna)	<i>Barbus meridionalis (peloponnesius)</i>	100 000
HÜLLŐK		
Pikkelyes hüllők rendje		
<i>Gyíkok</i>		
Pannon gyík (Magyar gyík)	<i>Ablepharus kitaibelii</i>	100 000
<i>Kígyók</i>		
Haragos sikló	<i>Coluber caspius</i>	500 000
Parlagi vipera	<i>Vipera ursinii</i>	1 000 000
MADARAK		
Bakcsó	<i>Nycticorax nycticorax</i>	100 000
Barátkeselyű	<i>Aegypius monachus</i>	250 000
Barna kánya	<i>Milvus migrans</i>	250 000
Batla	<i>Plegadis falcinellus</i>	250 000
Békászó sas	<i>Aquila pomarina</i>	1 000 000
Borzas gödény	<i>Pelecanus crispus</i>	250 000
Bölgömbika	<i>Botaurus stellaris</i>	100 000
Cigányréce	<i>Aythya nyroca</i>	500 000
Császármadár	<i>Bonasa bonasia</i>	500 000

Csíkosfejű nádiposzáta	<i>Acrocephalus paludicola</i>	500 000
Darázsölyv	<i>Pernis apivorus</i>	100 000
Dögkeselyű	<i>Neophron percnopterus</i>	100 000
Eleonóra-sólyom	<i>Falco eleonorae</i>	100 000
Északi sólyom (Vadászsólyom)	<i>Falco rusticolus</i>	100 000
Fakó rétihéja	<i>Circus macrourus</i>	100 000
Fattyúszerkő	<i>Chlidonias hybridus</i>	100 000
Fehér gólya	<i>Ciconia ciconia</i>	100 000
Fehérhátú fakopáncs	<i>Dendrocopos leucotos</i>	100 000
Fehérkarmú vércse	<i>Falco naumanni</i>	500 000
Fehérszárnyú szerkő	<i>Chlidonias leucopterus</i>	250 000
Fekete gólya	<i>Ciconia nigra</i>	500 000
Fekete sas	<i>Aquila clanga</i>	500 000
Feketeszárnyú székicsér	<i>Glareola nordmanni</i>	500 000
Feldegg-sólyom	<i>Falco biarmicus</i>	100 000
Gólyatölcs	<i>Himantopus himantopus</i>	250 000
Gulipán	<i>Recurvirostra avosetta</i>	250 000
Gyöngybagoly	<i>Tyto alba</i>	100 000
Gyurgyalag	<i>Merops apiaster</i>	100 000
Halászsas	<i>Pandion haliaetus</i>	250 000
Hamvas rétihéja	<i>Circus pygargus</i>	250 000
Haris	<i>Crex crex</i>	500 000
Héjasas	<i>Hieraaetus fasciatus</i>	100 000
Hőbagoly	<i>Nyctea scandiaca</i>	100 000
Kanalasgém	<i>Platalea leucorodia</i>	500 000
Kék vércse	<i>Falco vespertinus</i>	500 000
Kékcsőrű réce	<i>Oxyura leucocephala</i>	500 000
Kerecsensólyom	<i>Falco cherrug</i>	1 000 000
Kerti sármány	<i>Emberiza hortulana</i>	250 000
Kígyászölyv	<i>Circaetus gallicus</i>	500 000
Kis csér	<i>Sterna albifrons</i>	250 000
Kis héja	<i>Accipiter brevipes</i>	250 000
Kis kárókatona	<i>Phalacrocorax pygmeus</i>	500 000
Kis kócsag	<i>Egretta garzetta</i>	250 000
Kis lilik	<i>Anser erythropus</i>	1 000 000
Kormos szerkő	<i>Chlidonias niger</i>	250 000
Kövirigó	<i>Monticola saxatilis</i>	500 000
Kuvik	<i>Athene noctua</i>	100 000
Lilebíbic	<i>Chettusia gregaria</i>	250 000
Márványos réce	<i>Marmaronetta angustirostris</i>	250 000
Nagy fülemüle	<i>Luscinia luscinia</i>	100 000
Nagy goda	<i>Limosa limosa</i>	100 000
Nagy kócsag	<i>Egretta alba</i>	100 000
Nagy póling	<i>Numenius arquata</i>	100 000
Nagy sárszalonka	<i>Gallinago media</i>	250 000
Parlagi sas	<i>Aquila heliaca</i>	1 000 000
Piroslábú cankó	<i>Tringa totanus</i>	100 000
Pusztai ölyv	<i>Buteo rufinus</i>	100 000
Réti fülesbagoly	<i>Asio flammeus</i>	250 000
Rétisas	<i>Haliaeetus albicilla</i>	1 000 000
Reznek	<i>Tetrax tetrax</i>	250 000
Rózsás gödény	<i>Pelecanus onocrotalus</i>	250 000
Szalakóta	<i>Coracias garrulus</i>	500 000
Széki lile	<i>Charadrius alexandrinus</i>	500 000

Székicsér	<i>Glareola pratincola</i>	500 000
Szikipacsirta	<i>Calandrella brachydactyla</i>	250 000
Szirti sas	<i>Aquila chrysaetos</i>	500 000
Tavi cankó	<i>Tringa stagnatilis</i>	250 000
Törpegém	<i>Ixobrychus minutus</i>	100 000
Törpesas	<i>Hieraaetus pennatus</i>	500 000
Törpevízicsibe	<i>Porzana pusilla</i>	250 000
Túzok	<i>Otis tarda</i>	1 000 000
Ugartyúk	<i>Burhinus oediconemus</i>	250 000
Uhu	<i>Bubo bubo</i>	250 000
Uráli bagoly	<i>Strix uralensis</i>	100 000
Üstökösgém	<i>Ardeola ralloides</i>	250 000
Vándorsólyom	<i>Falco peregrinus</i>	500 000
Vékonycsőrű póling	<i>Numenius tenuirostris</i>	1 000 000
Vízirigó	<i>Cinclus cinclus</i>	250 000
Vörös gém	<i>Ardea purpurea</i>	250 000
Vörös kánya	<i>Milvus milvus</i>	500 000
Vörösnyakú lúd	<i>Branta ruficollis</i>	500 000

EMLŐSÖK**Denevérek rendje**

Csonkafülű denevér	<i>Myotis emarginatus</i>	100 000
Hosszúszárnyú denevér	<i>Miniopterus schreibersi</i>	100 000
Kereknyergű patkósdenevér	<i>Rhinolophus euryale</i>	100 000
Nagy patkósdenevér	<i>Rhinolophus ferrumequinum</i>	100 000
Nagyfülű denevér	<i>Myotis bechsteini</i>	100 000
Óriás-koraidenevér	<i>Nyctalus lasiopterus</i>	100 000
Piszedenevér	<i>Barbastella barbastellus</i>	100 000
Tavi denevér	<i>Myotis dasycneme</i>	100 000

Rágcsálók rendje

Csíkos szöcskeegér	<i>Sicista subtilis</i>	250 000
Északi pocok (Patkányfejű pocok)	<i>Microtus oeconomus</i>	250 000
Nyugati földikutya	<i>Nannospalax leucodon</i>	500 000

Ragadozók rendje

Farkas	<i>Canis lupus</i>	250 000
Hiúz	<i>Lynx lynx</i>	500 000
Vidra	<i>Lutra lutra</i>	250 000

4.3. Elkészült fajmegőrzési tervek

Állatok (23 db)

Alpesi gőte (*Triturus alpestris*)
Anker-araszoló (*Erannis ankeraria*)
Atracélcincér (*Pilemia tigrina*)
Bánáti csiga (*Helicigona (Drobacia) banatica*)
Csíkos boglárka (*Polyommatus damon*)
Csíkos szöcskegér (*Sicista subtilis*)
Csüngő araszoló (*Phyllometra culminaria*)
Díszes tarkalepke (*Euphydryas maturna*)
Dobozi pikkelyescsiga (*Hygromia kovacsi*)
Északi pocok (*Mycrotus oeconomus mehelyi*)
Ezüstsávós szénalepke (*Coenonympha oedippus*)
Farkas (*Canis lupus*)
Haragos sikló (*Coluber caspius*)
Hiúz (*Lynx lynx*)
Kék vércse (*Falco vespertinus*)
Nagy szikibagoly (*Gortyna borelii*)
Nyugati földikutya (*Nannospalax leucodon*)
Pusztai gyalogcincér (*Dorcadion aethiops*)
Rákosi vipera (*Vipera ursinii*)
Széki lile (*Charadrius alexandrinus*)
Túzok (*Otis tarda*)
Vértesi csuklyásbagoly (*Cucullia mixta*)
Villányi télibagoly (*Polymyxis rufocincta*)

Növények (20 db)

Aldrovanda (*Aldrovanda vesiculosa*)
Bánáti bazsarózsa (*Paeonia banatica*)
Boldogasszony papucs (*Cypripedium calceolus*)
Bókoló zsálya (*Salvia nutans*)
Borzas macskamenta (*Nepeta parviflora*)
Egyhajúvirág (*Bulbocodium vernum*)
Erdélyi hérics (*Adonis x hybrida*)
Északi sárkányfű (*D. ruyschiana*)
Hagymaburok (*Liparis loeselii*)
Magyar kökörccsin (*Pulsatilla pratensis subsp. hungarica*)
Magyarföldi husáng (*Ferula sadleriana*)
Mocsári angyalgyökér (*Angelica palustris*)
Mocsári kardvirág (*Gladiolus palustris*)
Négysarkú piramismoha (*Pyramidula tetragona*)
Osztrák sárkányfű (*Dracocephalum austriacum*)
Tartós szegfű (*Dianthus diutinus*)
Tátogó kökörccsin (*Pulsatilla patens*)
Tátorján (*Crambe tataria*)
Tornai vértő (*Onosma tornense*)
Zöld koboldmoha (*Buxbaumia viridis*)
Zöld seprőmoha (*Dicranum viride*)

5. SZAKMAI TEVÉKENYSÉGI KÖRÖK

5.1. Jogszabályban kihirdetett természetvédelmi kezelési tervvel rendelkező országos jelentőségű védett természeti területek 2011. december 31-i állapot szerint

Sorszám	Országos jelentőségű védett természeti terület neve	A természetvédelmi kezelési tervet tartalmazó hatályos jogszabály	Jogszabály jellege	Kiterjedés (ha)
1	Budakalászi Kemotaxonómiai Botanikus Kert TT	14/2003. (X. 21.) KvVM rendelet	Védetté nyilvánítás	4,5
2	Sóshartyáni Hencse-hegy TT	13/2004.(VII. 21.) KvVM rendelet	Védetté nyilvánítás	104,7
3	Attyai láprét TT	19/2004. (X. 25) KvVM rendelet	<i>Természetvédelmi kezelési terv</i>	14,8
4	Edelényi Magyar Nőszirmos TT	8/2005. (III. 23.) KvVM rendelet	Védetté nyilvánítás	3,1
5	Hevesi Fűves Puszták TK	15/2005. (VII. 14.). KvVM rendelet és 26/2008. (X. 22) KvVM rendelet	Bővítés és <i>természetvédelmi kezelési terv</i>	16 106,9
6	Jászszentlászlói Kalmár-erdő TT	16/2005. (VII. 14.) KvVM rendelet	Védetté nyilvánítás	9,5
7	Nyírádi Sár-álló TT	17/2005. (VII. 14.) KvVM rendelet	Védetté nyilvánítás	360,5
8	Tiszakürti Arborétum TT	18/2005. (VII. 25.) KvVM rendelet	<i>Természetvédelmi kezelési terv</i>	59,4
9	Bakonygyepesi-zergebogláros TT	30/2005. (XII. 15.) KvVM rendelet	<i>Természetvédelmi kezelési terv</i>	24,0
10	Liget-patak menti TT	8/2006. (II. 8.) KvVM rendelet	Védetté nyilvánítás	27,3
11	Bécsi-domb TT	14/2006. (III. 21.) KvVM rendelet	Védetté nyilvánítás	7,8
12	Ikva-patak TT	15/2006. (III. 21.) KvVM rendelet	Védetté nyilvánítás	18,0
13	Szendrőládi-rétek TT	17/2006. (III. 31.) KvVM rendelet	<i>Természetvédelmi kezelési terv</i>	2,0
14	Kapszeg-tó TT	28/2006 (V. 22.) KvVM rendelet	Védetté nyilvánítás	156,2
15	Kőszegi-tőzegmohás láp TT	29/2006 (V. 22.) KvVM rendelet	<i>Természetvédelmi kezelési terv</i>	4,0
16	Somlóvásárhelyi Holt-tó TT	36/2006. (VIII. 11.) KvVM rendelet	<i>Természetvédelmi kezelési terv</i>	15,0
17	Szeghalmi Kék-tó TT	43/2006. (XI. 13.) KvVM rendelet	Védetté nyilvánítás	112,2
18	Érdi Kakukk-hegy TT	9/2007. (III. 30.) KvVM rendelet	Védetté nyilvánítás	9,3
19	Mura menti TK	10/2007. (III. 30.) KvVM rendelet	Védetté nyilvánítás	1904,1
20	Bükkhát TT	11/2007. (III. 30.) KvVM rendelet	Védetté nyilvánítás	452,2

21	Kelemér-Serényfalva TT	12/2007. (III. 30.) KvVM rendelet	Védetté nyilvánítás	331,7
22	Dénemajori Csigás-erdő TT	13/2007. (III. 30.) KvVM rendelet	<i>Természetvédelmi kezelési terv</i>	5,0
23	Belsőbárándi-tátorjános TT	14/2007. (III. 30.) KvVM rendelet	Védetté nyilvánítás	49,7
24	Bölcskei-nőszirmos TT	15/2007. (III. 30.) KvVM rendelet	Védetté nyilvánítás	116,2
25	Tardi-legelő TT	16/2007. (IV. 20.) KvVM rendelet	Védetté nyilvánítás	283,9
26	Márkházapusztai fás legelő TT	19/2007. (VI. 1.) KvVM rendelet	Védetté nyilvánítás	273,2
27	Csombárdi-rét TT	26/2007. (VIII. 9.) KvVM rendelet	Védetté nyilvánítás	53,4
28	Sümegei Fehér-kövek TT	29/2007. (X. 6.) KvVM rendelet	Védetté nyilvánítás	307,9
29	Babócsai Basa-kert TT	34/2007. (X. 18.) KvVM rendelet*	<i>Természetvédelmi kezelési terv</i>	16,2
30	Szarvasi Arborétum TT	73/2007. (X. 18.) KvVM rendelet*	<i>Természetvédelmi kezelési terv</i>	45,4
31	Abaujkéri Aranyos-völgy TT	98/2007. (XII. 23.) KvVM rendelet	Védetté nyilvánítás	160,0
32	Balatonkenesei-tátorjános TT	104/2007. (XII. 27.) KvVM rendelet*	<i>Természetvédelmi kezelési terv</i>	2,5
33	Uzsai Csarabos erdő TT	122/2007. (XII. 27.) KvVM rendelet*	<i>Természetvédelmi kezelési terv</i>	109,1
34	Kámoni Arborétum TT	137/2007. (XII. 27.) KvVM rendelet*	<i>Természetvédelmi kezelési terv</i>	22,0
35	Nagycenki hársfásor TT	159/2007. (XII. 27.) KvVM rendelet*	<i>Természetvédelmi kezelési terv</i>	11,1
36	Soproni Botanikus Kert TT	160/2007. (XII. 27.) KvVM rendelet*	<i>Természetvédelmi kezelési terv</i>	16,0
37	Bél-kő TT	5/2008. (II. 19.) KvVM rendelet	Védetté nyilvánítás	97,2
38	Zirci arborétum TT	10/2008. (IV. 28.) KvVM rendelet	<i>Természetvédelmi kezelési terv</i>	19,6
39	Rudabányai őshominida-lelőhely TT	13/2008. (V. 20.) KvVM rendelet	<i>Természetvédelmi kezelési terv</i>	2,0
40	Erdőtelki-égerláp TT	14/2008. (VI. 3.) KvVM rendelet	<i>Természetvédelmi kezelési terv</i>	19,1
41	Mátrai TK	15/2008. (VI. 3.) KvVM rendelet	<i>Természetvédelmi kezelési terv</i>	12 529,5
42	Sághegyi TK	16/2008. (VI. 3.) KvVM rendelet	<i>Természetvédelmi kezelési terv</i>	238,1
43	Szénás-hegycsoport Európa Diplomás Terület (a Budai TK része)	17/2008. (VI. 3.) KvVM rendelet	<i>Természetvédelmi kezelési terv</i>	1187,0
44	A Baláta-tó TT és bővítése	19/2008. (VIII. 22.) KvVM rendelet	<i>Bővítés és természetvédelmi kezelési terv</i>	449,0
45	Csokonyavisontai fás legelő TT	20/2008. (VIII. 22.) KvVM rendelet	<i>Természetvédelmi kezelési terv</i>	433,0

46	Megyer-hegyi Tengersizem TT	29/2008. (XII. 10.) KvVM rendelet	<i>Természetvédelmi kezelési terv</i>	1,0
47	Nyugat-Mecsek TK	4/2009. (IV. 10.) KvVM rendelet	Védetté nyilvánítás (9624,6 ha) + 4 TT beolvadása	10 316,1
48	Szőlőskei-erdő TT	8/2009. (VI. 9.) KvVM rendelet	<i>Természetvédelmi kezelési terv</i>	28,0
49	Várpalotai-homokbánya TT	9/2009. (VI. 9.) KvVM rendelet	<i>Természetvédelmi kezelési terv</i>	1,0
50	Megyaszoói-tátorjános TT	12/2009. (VIII. 19.) KvVM rendelet	<i>Természetvédelmi kezelési terv</i>	35,3
51	Somogyvári Kupavár-hegy TT	13/2009. (VIII. 19.) KvVM rendelet	<i>Természetvédelmi kezelési terv</i>	24,3
52	Háros-szigeti ártéri erdő TT	15/2009. (IX. 17.) KvVM rendelet	<i>Bővítés és természetvédelmi kezelési terv</i>	60,0
53	Tarcali Turzó-dűlő TT	18/2009. (XI. 20.) KvVM rendelet	Védetté nyilvánítás	10,7
54	Szarvasi Történelmi Emlékpark TT	1/2010. (I. 14.) KvVM rendelet	<i>Természetvédelmi kezelési terv</i>	0,7
55	Villányi Templom-hegy TT	2/2010. (I. 14.) KvVM rendelet	<i>Természetvédelmi kezelési terv</i>	3,4
56	Kaszonyi-hegy TT	3/2010. (II. 11.) KvVM rendelet	<i>Természetvédelmi kezelési terv</i>	156,7
57	Tállyai Patócs-hegy TT	5/2010. (III. 23.) KvVM rendelet	<i>Természetvédelmi kezelési terv</i>	3,2
58	Karancs-Medves TK	6/2010. (III. 31.) KvVM rendelet	<i>Természetvédelmi kezelési terv</i>	6657,2
59.	Bodrogszegi Várhegy TT	125/2011. (XII. 21.) VM rendelet	Természetvédelmi kezelési terv	1,6
60.	Cégénydányádi-park TT	126/2011. (XII. 21.) VM rendelet	<i>Bővítés és természetvédelmi kezelési terv</i>	14,3
61.	Csólóspálosi földtani feltárás TT	127/2011. (XII. 21.) VM rendelet	Természetvédelmi kezelési terv	1,2
62.	Keleméri Mohos tavak TT	128/2011. (XII. 21.) VM rendelet	<i>Természetvédelmi kezelési terv</i>	56,8
63.	Tétényi-fennsík TT	129/2011. (XII. 21.) VM rendelet	Védetté nyilvánítás	147,8
64.	Úrkúti őskarszt TT	130/2011. (XII. 21.) VM rendelet	<i>Természetvédelmi kezelési terv</i>	5,4
65.	Zabanyik-hegy TT	131/2011. (XII. 21.) VM rendelet	Védetté nyilvánítás	62,5
ÖSSZESEN				53 760,5

5.2. Barlangok elfogadott kezeléstervezési dokumentációi

sorszám	Kataszteri szám	Barlang megnevezése	NP Igazgatóság
1	4440-3	Acheron-kútbarlang	Balaton-felvidéki NPI
2	4120-90	Achilles-víznyelőbarlang	Duna-Dráva NPI
3	5372-21	Alabástrom-barlang	Bükki NPI
4	5381-1	Balla-barlang	Bükki NPI
5	5372-31	Bányász-barlang	Bükki NPI
6	5372-7	Borókás-tebri 2. sz. víznyelőbarlang	Bükki NPI
7	5372-57	Borókás-tebri 4. sz. víznyelőbarlang	Bükki NPI
8	4430-12	Bújó-lik	Balaton-felvidéki NPI
9	5391-49	Csemetekerti-víznyelőbarlang	Bükki NPI
10	5362-56	Csókás-réti-víznyelőbarlang	Bükki NPI
11	5391-2	Diósgyőrtapolcai-barlang	Bükki NPI
12	4440-5	Döme-barlang	Balaton-felvidéki NPI
13	4120-84	Fejbeverős-zsomboly	Duna-Dráva NPI
14	5363-36	Felső-forrasi-barlang	Bükki NPI
15	4120-47	Gubacsos-víznyelőbarlang	Duna-Dráva NPI
16	5362-26	Három-kúti-barlang	Bükki NPI
17	5391-34	Herman Ottó-barlang	Bükki NPI
18	4120-97	Jószerecsét-aknabarlang	Duna-Dráva NPI
19	5363-13	Kalapács-kői-barlang	Bükki NPI
20	5363-2	Kecske-lyuk	Bükki NPI
21	5363-46	Király-kúti-zsomboly	Bükki NPI
22	5343-25	Kőháti-barlang	Bükki NPI
23	5341-17	Körös-barlang	Bükki NPI
24	4120-161	Melegmányi-forrásbarlang	Duna-Dráva NPI
25	4120-160	Mélyvölgyi-kőfülke-vizesbarlangja	Duna-Dráva NPI
26	5392-37	Mexikó-völgyi-víznyelőbarlang	Bükki NPI
27	5382-4	Odorvári-barlang	Bükki NPI
28	4430-9	Öreg-köves-víznyelőbarlang	Balaton-felvidéki NPI
29	5343-1	Pes-kő-barlang	Bükki NPI
30	5381-20	Pongor-lyuk	Bükki NPI
31	4120-118	Remény-zsomboly	Duna-Dráva NPI
32	5372-47	Speizi-barlang	Bükki NPI
33	5382-1	Suba-lyuk	Bükki NPI
34	4423-74	Sűrű-hegyi Ördög-lik	Balaton-felvidéki NPI
35	5363-1	Szeleta-barlang	Bükki NPI
36	5363-51	Szeleta-zsomboly	Bükki NPI
37	5372-23	Szivárvány-Sebes-barlangrendszer	Bükki NPI
38	4120-69	Szuadó-völgyi-víznyelőbarlang	Duna-Dráva NPI
39	5343-2	Tar-kői-kőfülke	Bükki NPI
40	5391-62	Tatár-árki-barlang	Bükki NPI
41	4120-169	Tettyei-forrásbarlang	Duna-Dráva NPI
42	4120-13	Törökpince-víznyelőbarlang	Duna-Dráva NPI
43	4120-71	Trió-barlang	Duna-Dráva NPI
44	5363-6	Udvar-kő	Bükki NPI
45	5320-1	Upponyi 1. sz. kőfülke	Bükki NPI
46	4150-18	Váraljai-barlang	Duna-Dráva NPI
47	5391-56	Vár-tetői-barlang	Bükki NPI

48	5363-7	Vénusz-barlang	Bükki NPI
49	5372-94	Vesszős-gerinci-barlang	Bükki NPI
50	5392-36	Viktória-barlang	Bükki NPI

5.3. Natura 2000 területekre és területrészekre vonatkozó fenntartási tervdokumentációk

Az Átmeneti Támogatás projekt keretében 20 db fenntartási tervdokumentáció készült az alábbi Natura 2000 területekre vonatkozóan:

Terület kódja	A Natura 2000 terület megnevezése	Terület típusa	Érintett nemzeti park igazgatóság
HUBF10001	Miklósfaai Mórchelyi-halastavak	KMT	BFNPI
HUBF20037	Alsó-Zala-völgy	KTT	
HUBF20024	Berhidai-löszvölgyek	KTT	
HUDD20004	Dél-balatoni berkek	KTT	
HUBN20030	Hejő mente	KTT	BNPI
HUBN20067	Szilvásvárad Aszaló és Szilvápatak mente	KTT	BNPI
HUDD20014	Jánosházi-erdő Égett berek	KTT	DDNPI
HUDD20040	Tengelici homokvidék	KTT	
HUDI 20031	Lajoskomáromi-löszvölgyek	KTT	DINPI
HUDI20047	Szigeti homokok	KTT	
HUDI20051	Turjánvidék	KTT	
HUDI20053	Velencei-hegység	KTT	
HUDI20067	Veresegyházi-medence	KTT	
HUDI30002	Zámolyi-medence	KTT + KMT	
HUFH20003	Fertőmelléki dombosor	KTT	FHNPI
HUFH20006	Dudlesz-erdő	KTT	
HUKN20030	Pirtói Nagy-tó	KTT	KNPI
HUKN20032	Dél-Őrjeg	KTT	
HUKN30002	Gátéri Fehér-tó	KMT+KTT	
HUKN30003	Izsáki Kolon-tó	KMT + KTT	

„A tűzok védelme Magyarországon” című LIFE-Természet projekt keretében 9 db fenntartási tervdokumentáció készült az alábbi Natura 2000 területekre vonatkozóan:

Terület kódja	A Natura 2000 terület megnevezése	Terület típusa	Érintett nemzeti park igazgatóság
HUBN10002	Borsodi-sík	KMT	BNPI
HUBN10004	Hevesi-sík	KMT	BNPI
HUFH10004	Mosoni-sík	KMT	FHNPI
HUHN10002	Hortobágy (a Tisza-tó nélkül)	KMT	HNPI
HUHN10003	Bihari-sík	KMT	HNPI
HUKN10001	Felső-Kiskunsági szikes puszták és turjánvidék	KMT	KNPI
HUKN10002	Kiskunsági szikes tavak és az örjegi turjánvidék	KMT	KNPI
HUKM10002	Kis-Sárrét	KMT	KMNPI
HUKM10003	Dévaványai-sík	KMT	KMNPI

A réti angyalgöyökér (*Angelica palustris*) élőhelyeinek gyakorlati védelme című LIFE-Természet projekt keretében 11 db, Natura 2000 területrészeket érintően tervdokumentáció készült.

Az érintett Natura 2000 területek:

Terület kódja	A Natura 2000 terület megnevezése	Terület típusa	Érintett nemzeti park igazgatóság
HUHN20025	Kőrises–Jónás-rész	KTT	HNPI
HUHN20026	Káposztás-lapos	KTT	HNPI
HUHN20027	Kis-Mogyorós	KTT	HNPI
HUHN20031	Hanelek	KTT	HNPI
HUHN20037	Bátorligeti lápok	KTT	HNPI
HUHN20038	Újtanyai lápok	KTT	HNPI
HUHN20039	Júlia-liget	KTT	HNPI
HUHN20040	Albert-tó	KTT	HNPI
HUHN20041	Apagyfalusi rét	KTT	HNPI
HUHN20042	Napközi legelő	KTT	HNPI

A Honvédelmi Minisztérium vagyonkezelésében lévő jelölt Natura 2000 területekre 5 db fenntartási terv készült. Egy esetben a terület elhelyezkedéséből adódóan két Natura 2000 területet is érintett az elkészült fenntartási terv (lásd *).

Az érintett Natura 2000 területek:

Terület kódja	A Natura 2000 terület megnevezése	Terület típusa	Érintett nemzeti park igazgatóság
HUBF20001 HUBF20002	Keleti-Bakony és Papod–Miklád bővítése*	KTT	BfNPI
HUDI20051	Turjánvidék bővítése	KTT	DINPI
HUFH20009	Gönyüi homokvidék bővítése	KTT	FHNPI
HUHN21164	Liget-legelő	KTT	HNPI
HUKM20001	Hódmezővásárhely környéki és csanádi-háti puszták bővítése	KTT	KMNPI

Két esetben, kiválasztott mintaterületekre, 2db ún. „minta-fenntartási terv” készült.

Az érintett Natura 2000 területek:

Terület kódja	A Natura 2000 terület megnevezése	Terület típusa	Érintett nemzeti park igazgatóság
HUBN10004	Hevesi-sík	KMT	BNPI
HUFH20008	Pannonhalmi-dombság	KTT	FHNPI

A Honvédelmi Minisztérium vagyonkezelésében lévő Natura 2000 részterületre 1 db fenntartási tervdokumentáció készül.

Az érintett Natura 2000 terület:

Terület kódja	A Natura 2000 terület megnevezése	Terület típusa	Érintett nemzeti park igazgatóság
HUBN10007	Zempléni-hegység a Szerencsi-dombsággal és a Hernád-völgyel	KMT	ANPI