

KÖRNYEZETVÉDELMI ÉS VÍZÜGYI MINISZTERIUM
TERMÉSZET- ÉS KÖRNYEZETMEGŐRZÉSI SZAKÁLLAMTITKÁRSÁG

TERMÉSZETVÉDELMI ADATOK

2006. DECEMBER 31-I ÁLLAPOT SZERINT



BUDAPEST
2007

TARTALOMJEGYZÉK

1.	VÉDETT TERMÉSZETI TERÜLETEK	2
1.1.	Országos jelentőségű, egyedi jogszabállyal védett természeti területek	2
1.2.	Védett természeti területek megoszlása védelmi kategóriánként	7
1.3.	Nemzetipark-igazgatóságok működési területén található országos jelentőségű, egyedi jogszabállyal védett természeti területek kiterjedése (NP, TK, TT, TE).....	7
1.4.	Országos jelentőségű, egyedi jogszabállyal védett természeti területek kiterjedése, védelmi kategória és művelési ágak szerint (ha).....	8
1.5.	Országos jelentőségű, egyedi jogszabállyal védett természeti területek kiterjedése, nemzetipark-igazgatóság és művelési ágak szerint	8
1.6.	Országos jelentőségű, egyedi jogszabállyal védett természeti területek megoszlása területi egységenként	9
1.7.	Erdőrezervátumok	10
2.	EURÓPAI KÖZÖSSÉGI IRÁNYELVEK ALAPJÁN VÉDETT TERÜLETEK.....	12
2.1.	Natura 2000	12
2.1.1.	Különleges madárvédelmi területek	13
2.1.2.	Különleges természetmegőrzési területnek jelölt területek	15
2.1.3.	Kiemelt jelentőségű természetmegőrzési területnek jelölt területek	17
2.1.4.	A Madárvédelmi Irányelv I. mellékletén szereplő, hazánkban rendszeresen fészkelő vagy rendszeresen átvonuló, telelő madárfajok	26
2.1.5.	Az Élőhelyvédelmi Irányelv I. mellékletén szereplő hazánkban is előforduló élőhelytípusok	27
2.1.6.	Az Élőhelyvédelmi Irányelv II. mellékletén szereplő, hazánkban is előforduló növényfajok	29
2.2.	LIFE-program.....	35
3.	NEMZETKÖZI EGYEZMÉNYEK HATÁLYA ALÁ TARTOZÓ TERÜLETEK.....	37
3.1.1.	Nemzetközi jelentőségű vizes élőhelyek Magyarországon	37
3.2.	MAB Bioszféra-rezervátumok	37
3.3.	Európa Diploma	38
3.4.	Világörökség – magyar helyszínek	38
4.	VÉDETT TERMÉSZETI ÉRTÉKEK.....	40
4.1.	Fokozottan védett növényfajok pénzben kifejezett természetvédelmi értéke	40
4.2.	Fokozottan védett állatfajok pénzben kifejezett természetvédelmi értéke	42
4.3.	Elkészült fajmegőrzési tervek	46
4.4.	Tervezés alatt álló fajmegőrzési tervek	47
4.5.	Terület nélkül védett természeti értékek.....	48
5.	SZAKMAI TEVÉKENYSÉGI KÖRÖK.....	49
5.1.	Természetvédelmi szakmai bizottságok	49
5.2.	Elkészült kezelésterv-dokumentációk	49

1. VÉDETT TERMÉSZETI TERÜLETEK

1.1. Országos jelentőségű, egyedi jogszabállyal védett természeti területek

(2006. december 31-i állapot szerint)

Sorszám	Törzskönyvi szám	Védett természeti terület	2006. december 31.	
			NP Igazgatóság	Területe (ha)
Nemzeti parkok (NP)				
1	177/NP/85	Aggteleki NP	Aggteleki NPI	20 188,3
2	282/NP/97	Balaton-felvidéki NP	Balaton NPI	58 885,1
3	138/NP/76	Bükk NP	Bükk NPI	43 176,0
4	271/NP/96	Duna-Dráva NP	Duna-Dráva NPI	49 756,5
5	283/NP/97	Duna-Ipoly NP	Duna-Ipoly NPI	61 931,5
6	238/NP/91	Fertő-Hanság NP	Fertő-Hanság NPI	23 734,4
7	97/NP/73	Hortobágyi NP	Hortobágyi NPI	81 871,5
8	109/NP/74	Kiskunsági NP	Kiskunsági NPI	51 364,2
9	276/NP/97	Körös-Maros NP	Körös-Maros NPI	50 956,1
10	296/NP/02	Őrségi NP	Őrségi NPI	43 942,7
Összes NP				485 806,3

Tájvédelmi körzetek (TK)				
1	284/TK/98	Bihari-sík TK	Hortobágyi NPI	17 202,0
2	242/TK/91	Boronka-melléki TK	Duna-Dráva NPI	8 502,5
3	212/TK/89	Borsodi Mezőség TK	Bükk NPI	18 831,6
4	163/TK/78	Budai TK	Duna-Ipoly NPI	10 476,9
5	293/TK/99	Dél-Mezőföldi TK	Duna-Dráva NPI	7 714,5
6	152/TK/77	Gerecsei TK	Duna-Ipoly NPI	8 786,5
7	231/TK/90	Gödöllői Dombvidék TK	Duna-Ipoly NPI	12 349,8
8	201/TK/88	Hajdúsági TK	Hortobágyi NPI	7 423,1
9	258/TK/93	Hevesi Füves Puszták TK	Bükk NPI	13 885,9
10	141/TK/77	Hollókői TK	Bükk NPI	175,6
11	211/TK/89	Karancs-Medves TK	Bükk NPI	6 873,9
12	210/TK/89	Kelet-Cserhát TK	Bükk NPI	6 985,2
13	146/TK/77	Kelet-Mecsek TK	Duna-Dráva NPI	9 419,8
14	232/TK/90	Kesznyéteni TK	Bükk NPI	6 139,4
15	170/TK/80	Kőszegi TK	Őrségi NPI	4 331,8
16	158/TK/78	Közép-Tiszai TK	Hortobágyi NPI	8 505,8
17	118/TK/75	Lázbérci TK	Bükk NPI	3 799,1
18	239/TK/91	Magas-bakonyi TK	Balaton NPI	8 416,4
19	94/TK/71	Mártélyi TK	Kiskunsági NPI	2 148,9
20	180/TK/85	Mátrai TK	Bükk NPI	12 529,5
21	112/TK/75	Ócsai TK	Duna-Ipoly NPI	3 658,9
22	253/TK/92	Pannonhalmi TK	Fertő-Hanság NPI	8 271,9
23	122/TK/76	Pusztaszeri TK	Kiskunsági NPI	22 599,8
24	110/TK/75	Sághegyi TK	Őrségi NPI	238,1
25	181/TK/86	Sárréti TK	Duna-Ipoly NPI	2 206,8
26	280/TK/97	Sárvíz-völgye TK	Duna-Ipoly NPI	3 641,0
27	257/TK/93	Somló TK	Balaton NPI	566,4
28	140/TK/77	Soproni TK	Fertő-Hanság NPI	5 000,9
29	171/TK/82	Szatmár-Beregi TK	Hortobágyi NPI	22 387,9

30	187/TK/87	Szigetközi TK	Fertő-Hanság NPI	9 681,7
31	287/TK/98	Tápió-Hajta Vidéke TK	Duna-Ipoly NPI	5 375,1
32	260/TK/93	Tarnavidéki TK	Bükki NPI	9 539,4
33	183/TK/86	Tokaj-Bodrozug TK	Bükki NPI	5 058,2
34	139/TK/76	Vértesi TK	Duna-Ipoly NPI	15 278,7
35	172/TK/84	Zempléni TK	Bükki NPI	27 783,3
36	126/TK/76	Zselicségi TK	Duna-Dráva NPI	8 248,4
Összes TK				324 034,5

Természetvédelmi területek (TT)				
1	4/TT/41	Abaligeti-barlang felszíne TT	Duna-Dráva NPI	1,3
2	192/TT/87	Adonyi TT	Duna-Ipoly NPI	1,0
3	37/TT/52	Alcsúti arborétum TT	Duna-Ipoly NPI	40,5
4	226/TT/90	Ásotthalmi láprét TT	Kiskunsági NPI	134,5
5	256/TT/93	Attyai-láprét TT	Balatoni NPI	14,8
6	144/TT/77	Babócsai Basa-kert TT	Duna-Dráva NPI	12,6
7	252/TT/92	Bácsalmási Gyapjas Gyűszűvirág Termőhelye TT	Kiskunsági NPI	3,9
8	224/TT/90	Bakonygyepesi zergebogláros TT	Balatoni NPI	24,0
9	149/TT/77	Baktalórántházi erdő TT	Hortobágyi NPI	846,8
10	6/TT/42	Baláta-tó TT	Duna-Dráva NPI	98,8
11	185/TT/86	Balatonfüredi erdő TT	Balatoni NPI	665,9
12	93/TT/71	Balatonkenesei tátorjános TT	Balatoni NPI	2,5
13	182/TT/86	Bátorligeti legelő TT	Hortobágyi NPI	23,3
14	18/TT/50	Bátorligeti ősláp TT	Hortobágyi NPI	51,9
15	303/TT/06	Bécsi-domb TT	Fertő-Hanság NPI	7,9
16	184/TT/86	Bihari-legelő TT	Hortobágyi NPI	770,9
17	233/TT/90	Bodrogszegi Várhegy TT	Bükki NPI	1,6
18	297/TT/03	Budakalászi Kemotaxonómiai Botanikus Kert TT	Duna-Ipoly NPI	3,1
19	75/TT/60	Budapesti Botanikus kert TT	Duna-Ipoly NPI	2,7
20	74/TT/60	Cégénydányádi park TT	Hortobágyi NPI	12,9
21	218/TT/90	Ceglédi-rét TT	Duna-Ipoly NPI	18,9
22	219/TT/90	Császártöltési Vörös mocsár TT	Kiskunsági NPI	1 002,7
23	2/TT/40	Csévharaszi borókás TT	Duna-Ipoly NPI	128,8
24	143/TT/77	Csokonyavisontai fás legelő TT	Duna-Dráva NPI	437,6
25	168/TT/78	Csolyospálosi földtani feltárás TT	Kiskunsági NPI	1,2
26	291/TT/98	Csongrádi Kónyaszék TT	Kiskunsági NPI	324,0
27	86/TT/66	Dabasi Turjános TT	Duna-Ipoly NPI	140,4
28	96/TT/71	Darvas-tó lefejtett bauxitlencse TT	Balatoni NPI	34,4
29	294/TT/00	Dávodi Földvári tó TT	Duna-Dráva NPI	74,3
30	249/TT/92	Debreceni Nagyerdő TT	Hortobágyi NPI	1 093,7
31	281/TT/97	Dénesmajori Csigás-erdő TT	Körös-Maros NPI	5,2
32	179/TT/85	Devecseri Széki-erdő TT	Balatoni NPI	296,6
33	87/TT/66	Dinnyési Fertő TT	Duna-Ipoly NPI	565,8
34	154/TT/77	Dunaalmási-kőfejtők TT	Duna-Ipoly NPI	229,4
35	292/TT/98	Dunaszekcsői Lőszfal TT	Duna-Dráva NPI	6,8
36	299/TT/05	Edelényi magyar nőszirmos TT	Aggteleki NPI	3,1
37	236/TT/90	Erdőbényei fás legelő TT	Bükki NPI	214,6
38	19/TT/50	Erdőtelki Arborétum TT	Bükki NPI	6,3
39	206/TT/89	Erdőtelki Égerláp TT	Bükki NPI	19,1
40	288/TT/98	Érsekhalmi Hét-völgy TT	Kiskunsági NPI	26,9
41	147/TT/77	Farkasgyepűi kísérleti erdő TT	Balatoni NPI	311,5
42	279/TT/97	Fekete-hegy TT	Duna-Dráva NPI	94,6

43	49/TT/54	Fényi-erdő TT	Hortobágyi NPI	297,1
44	56/TT/54	Fenyőfői Ósfenyves TT	Balatoni NPI	402,7
45	46/TT/53	Fóti Somlyó TT	Duna-Ipoly NPI	196,9
46	116/TT/75	Füzérradványi park TT	Bükki NPI	154,5
47	275/TT/97	Gellérthegy TT	Duna-Ipoly NPI	39,7
48	285/TT/98	Gödöllői Királyi Kastélypark TT	Duna-Ipoly NPI	26,1
49	114/TT/75	Gyöngyösi Sárhegy TT	Bükki NPI	187,6
50	136/TT/76	Hajdúbagosi Földikutya Rezervátum TT	Hortobágyi NPI	263,8
51	290/TT/98	Hajósi homokpuszta TT	Kiskunsági NPI	185,9
52	229/TT/90	Hajósi kaszáló és löszpartok TT	Kiskunsági NPI	121,3
53	265/TT/93	Háros-szigeti Ártéri-erdő TT	Duna-Ipoly NPI	56,4
54	222/TT/90	Hencidai Csere-erdő TT	Hortobágyi NPI	106,8
55	263/TT/93	Hévízi-tó TT	Balatoni NPI	60,7
56	227/TT/90	Hódoséri Ciklámenes TT	Balatoni NPI	24,5
57	304/TT/06	Ikva-patak menti TT	Fertő-Hanság NPI	18,0
58	54/TT/54	Ipolytarnóci Ősmeradványok TT	Bükki NPI	502,0
59	165/TT/78	Jakabhegy TT	Duna-Dráva NPI	223,4
60	300/TT/05	Jászszentlászlói Kalmár-erdő TT	Kiskunsági NPI	9,1
61	76/TT/60	Jeli arborétum TT	Őrségi NPI	75,3
62	115/TT/75	Jókai-kert TT	Duna-Ipoly NPI	3,2
63	52/TT/54	Kállósejéni Mohos-tó TT	Hortobágyi NPI	100,4
64	20/TT/50	Kámoni Arborétum TT	Őrségi NPI	25,0
65	305/TT/06	Kapszeg-tó TT	Duna-Dráva NPI	156,3
66	244/TT/91	Kaszonyi-hegy TT	Hortobágyi NPI	206,0
67	230/TT/90	Kecskeri-puszta TT	Hortobágyi NPI	1 371,5
68	26/TT/51	Keleméri mohos tavak TT	Aggteleki NPI	56,8
69	121/TT/75	Kéleshalmi homokbuckák TT	Kiskunsági NPI	167,1
70	72/TT/50	Kerecsendi erdő TT	Bükki NPI	120,3
71	178/TT/85	Keszthelyi Kastélypark TT	Balatoni NPI	8,0
72	221/TT/90	Kiskőrösi Turjános TT	Kiskunsági NPI	636,7
73	251/TT/92	Kiskunhalas-Fejetéki Mocsár TT	Kiskunsági NPI	40,1
74	286/TT/98	Kőlyuktető TT	Bükki NPI	136,0
75	68/TT/58	Körmendi park TT	Őrségi NPI	36,9
76	254/TT/93	Kőszegi-tőzegmohás láp TT	Őrségi NPI	3,8
77	120/TT/75	Kunfehértói holdrutás erdő TT	Kiskunsági NPI	719,8
78	289/TT/98	Kunpeszéri Szalag-erdő TT	Kiskunsági NPI	90,0
79	247/TT/92	Látrányi Puszta TT	Balatoni NPI	224,1
80	302/TT/06	Liget-patak menti TT	Fertő-Hanság NPI	27,3
81	272/TT/96	Long erdő TT	Bükki NPI	1 061,5
82	167/TT/78	Magyarország földrajzi középpontja TT	Duna-Ipoly NPI	4,6
83	47/TT/53	Martonvásári park TT	Duna-Ipoly NPI	67,7
84	188/TT/87	Megyaszói tátorjános TT	Bükki NPI	35,3
85	278/TT/97	Megyer-hegyi Tengersizem TT	Bükki NPI	1,1
86	62/TT/57	Melegmány-völgy TT	Duna-Dráva NPI	719,6
87	111/TT/75	Mohácsi Történelmi Emlékhely TT	Duna-Dráva NPI	7,5
88	150/TT/77	Nagyberek-i fehérvíz TT	Balatoni NPI	1 559,0
89	7/TT/42	Nagyecsenki hársfasor TT	Fertő-Hanság NPI	6,7
90	273/TT/96	Nagy-mező, Arany-hegy TT	Duna-Dráva NPI	106,1
91	209/TT/89	Nemesmedves Történelmi Emlékhely TT	Őrségi NPI	58,8
92	301/TT/05	Nyírádi Sár-álló TT	Balatoni NPI	395,5
93	225/TT/90	Pacsmagi-tavak TT	Duna-Dráva NPI	484,8
94	32/TT/51	Pákozdi ingókövek TT	Duna-Ipoly NPI	255,6

95	14/TT/44	Pálvölgyi barlang felszíne TT	Duna-Ipoly NPI	4,7
96	81/TT/63	Pannonhalmi Arborétum TT	Fertő-Hanság NPI	25,6
97	269/TT/96	Peregi Parkerdő TT	Duna-Ipoly NPI	13,9
98	124/TT/76	Péteri-tavi Madárrezervátum TT	Kiskunsági NPI	778,5
99	155/TT/77	Pintér kert TT	Duna-Dráva NPI	1,8
100	214/TT/90	Pusztaszeri Fülöpszék TT	Kiskunsági NPI	37,4
101	213/TT/90	Pusztaszeri Hétvezér Emlékmű TT	Kiskunsági NPI	0,5
102	270/TT/96	Rácalmási-szigetek TT	Duna-Ipoly NPI	391,6
103	272/TT/96	Rétszilasi-tavak TT	Duna-Ipoly NPI	1 502,6
104	174/TT/84	Rinyaszentkirályi erdő TT	Duna-Dráva NPI	62,8
105	153/TT/77	Rudabányai őshominida lelőhely TT	Aggteleki NPI	2,0
106	264/TT/93	Sárosfői halastavak TT	Balatoni NPI	267,2
107	39/TT/52	Sárvári arborétum TT	Őrségi NPI	9,2
108	64/TT/57	Sashegy TT	Duna-Ipoly NPI	29,8
109	79/TT/61	Siroki Nyírjes-tó TT	Bükki NPI	228,7
110	262/TT/93	Somlóvásárhelyi Holt-tó TT	Balatoni NPI	15,3
111	166/TT/78	Somogyvár Kupavár-hegyi TT	Balatoni NPI	29,8
112	169/TT/78	Soproni Botanikus Kert TT	Fertő-Hanság NPI	17,2
113	298/TT/04	Sóshartyáni Hencse-hegy TT	Bükki NPI	104,7
114	267/TT/94	Sóstó-legelő TT	Bükki NPI	2,6
115	125/TT/76	Sümegei Mogyorósdomb TT	Balatoni NPI	64,4
116	207/TT/89	Szakadati legelő TT	Duna-Dráva NPI	5,0
117	15/TT/44	Szársomlyó TT	Duna-Dráva NPI	226,0
118	13/TT/43	Szarvasi Arborétum TT	Körös-Maros NPI	45,4
119	241/TT/91	Szarvasi Történelmi Emlékpark TT	Körös-Maros NPI	0,7
120	306/TT/06	Szeghalmi Kék-tó TT	Körös-Maros NPI	112,2
121	237/TT/90	Székesfehérvári homokbánya TT	Duna-Ipoly NPI	120,5
122	43/TT/52	Szelestei arborétum TT	Őrségi NPI	14,2
123	123/TT/76	Szelidi-tó TT	Kiskunsági NPI	380,8
124	61/TT/57	Szemlőhegyi barlang felszíne TT	Duna-Ipoly NPI	1,1
125	234/TT/90	Szendrőládi rétek TT	Aggteleki NPI	1,5
126	255/TT/93	Szentegáti-erdő TT	Duna-Dráva NPI	250,2
127	5/TT/42	Szentendre-i rózsza termőhelye TT	Duna-Ipoly NPI	0,4
128	29/TT/51	Szentgáli tiszafás TT	Balatoni NPI	216,5
129	77/TT/60	Szomolyai Kaptárkövek TT	Bükki NPI	30,9
130	128/TT/76	Szöllőskei Erdő TT	Bükki NPI	365,5
131	189/TT/87	Tállyai Patócshegy TT	Bükki NPI	3,2
132	223/TT/90	Tapolcai-láprétek TT	Balatoni NPI	14,0
133	9/TT/42	Tapolcai Tavasbarlang felszíne TT	Balatoni NPI	0,0
134	67/TT/58	Tatai Kálvária-domb TT	Duna-Ipoly NPI	2,8
135	148/TT/77	Tiszadobi ártér TT	Hortobágyi NPI	1 074,1
136	175/TT/84	Tiszadorogmai Göbe-Erdő TT	Hortobágyi NPI	172,2
137	133/TT/76	Tiszaigari arborétum TT	Hortobágyi NPI	19,3
138	295/TT/00	Tiszakürti Arborétum TT	Hortobágyi NPI	59,4
139	164/TT/78	Tiszatelek-Tiszaberceli ártér TT	Hortobágyi NPI	1 537,4
140	142/TT/77	Tiszavasvári Fehérszik TT	Hortobágyi NPI	228,6
141	190/TT/87	Turai legelő TT	Duna-Ipoly NPI	13,6
142	33/TT/51	Úrkúti őskarszt TT	Balatoni NPI	2,2
143	25/TT/51	Uzsai csarabos erdő TT	Balatoni NPI	98,3
144	27/TT/51	Vácrátóti arborétum TT	Duna-Ipoly NPI	28,9
145	268/TT/96	Vajai-tó TT	Hortobágyi NPI	133,9
146	57/TT/54	Várpalotai homokbánya TT	Balatoni NPI	1,0

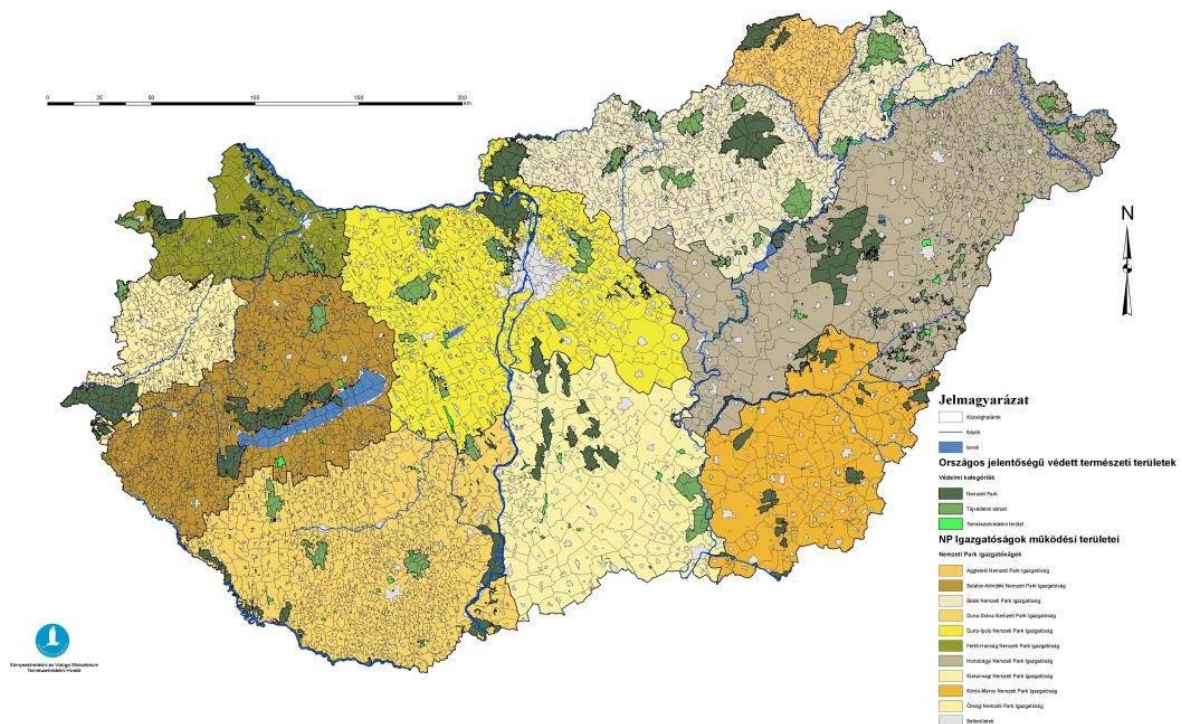
147	65/TT/57	Velencei Madárrezervátum TT	Duna-Ipoly NPI	418,3
148	132/TT/76	Vértesszőlősi előember-telep TT	Duna-Ipoly NPI	35,3
149	208/TT/89	Villányi Templomhegy TT	Duna-Dráva NPI	3,4
150	135/TT/76	Zádor-híd TT	Hortobágyi NPI	80,2
151	129/TT/76	Zalakomári madárrezervátum TT	Balatoni NPI	282,1
152	23/TT/51	Zirci Arborétum TT	Balatoni NPI	19,6
Összes TT				29 190,5

Természeti emlék (TE)				
1	243/TE/91	Aggtelek-Rudabánya-Szendrői hegység földtani alapszelvényei TE	Aggteleki NPI	0,0

Országos jelentőségű, egyedi jogszabállyal védett természeti területek összesen	
199 db	839 031,3

1. ábra: Országos jelentőségű, egyedi jogszabállyal védett természeti területek és a nemzeti park-igazgatóságok működési területei

(2006. december 31-i állapot szerint)



1.2. Védett természeti területek megoszlása védelmi kategóriánként

(2006. december 31-i állapot szerint)

Megnevezés	Száma	Területe 1.000 ha	Fokozottan védett 1.000 ha
Országos jelentőségű, egyedi jogszabállyal védett természeti területek			
Nemzeti parkok	10	485,8	85,1
Tájvédelmi körzetek	36	324,0	45,5
Természetvédelmi területek	152	29,1	2,8
Természeti emlékek	1	–	–
Összesen	199	839,0	133,4
Helyi jelentőségű védett természeti területek			
Természetvédelmi területek és természeti emlékek	1.296	39,4	–
Mindösszesen	1.495	878,4	133,4

1.3. Nemzetipark-igazgatóságok működési területén található országos jelentőségű, egyedi jogszabállyal védett természeti területek kiterjedése (NP, TK, TT, TE)

(2006. december 31-ei állapot szerint)

Nemzeti Park Igazgatóság	Országos jelentőségű, egyedi jogszabállyal védett természeti területek (NP, TK, TT, TE)		Működési terület (ha)
	Kiterjedése (ha)	Száma (db)	
Aggteleki Nemzeti Park Igazgatóság	20.251,7	5	210.900
Balatoni Nemzeti Park Igazgatóság	72.902,2	29	1.003.400
Bükki Nemzeti Park Igazgatóság	157.952,5	30	1.116.600
Duna-Dráva Nemzeti Park Igazgatóság	86.614,8	24	1.284.100
Duna-Ipoly Nemzeti Park Igazgatóság	128.049,5	39	1.353.600
Fertő-Hanság Nemzeti Park Igazgatóság	46.791,5	10	408.700
Hortobágyi Nemzeti Park Igazgatóság	145.840,5	25	1.776.300
Kiskunsági Nemzeti Park Igazgatóság	80.773,3	21	1.004.300
Körös-Maros Nemzeti Park Igazgatóság	51.119,6	5	801.200
Őrségi Nemzeti Park Igazgatóság	48.735,6	11	343.900
Összesen	839.031,3	199	9.303.000

1.4. Országos jelentőségű, egyedi jogszabállyal védett természeti területek kiterjedése, védelmi kategória és művelési ágak szerint (ha)

Védelmi kategória	szántó	gyep	szőlő	kert	gyümölcsös	nádas	halastó	erdő	kivett	Összesen (ha)	%
Nemzeti park	54 133,9	137 461,1	3 806,3	159,8	577,6	13 742,8	6 064,3	205 782,8	64 077,7	485 806,3	57,9%
Tájvédelmi körzet	46 134,8	75 980,5	732,2	85,0	899,7	1 917,5	3 155,4	173 633,8	21 495,6	324 034,5	38,6%
Természetvédelmi terület	1 786,7	7 810,0	193,3	0,5	11,1	1 231,2	1 142,7	12 836,3	4 178,5	29 190,5	2,5%
ÖSSZESEN (ha)	102 055,4	221 251,6	4 731,8	245,4	1 488,5	16 891,5	10 362,4	392 252,9	89 751,9	839 031,3	100,0%
Százalékos megoszlás	12,2%	26,4%	0,6%	0,03%	0,2%	2,0%	1,2%	46,8%	10,7%	100,0%	

(2006. december 31-ei állapot szerint)

1.5. Országos jelentőségű, egyedi jogszabállyal védett természeti területek kiterjedése, nemzetipark-igazgatóság és művelési ágak szerint

NPI	szántó	gyep	szőlő	kert	gyümölcsös	nádas	halastó	erdő	kivett	Összesen (ha)	%
Aggteleki NPI	1 044,5	2 740,2	44,0	2,7	78,3	0,0	0,0	15 658,2	683,9	20 251,7	2,4%
Balaton NPI	11 517,0	13 727,9	3 729,7	148,5	259,7	1 837,5	0,0	29 371,3	12 310,6	72 902,2	8,7%
Bükk NPI	16 983,7	33 817,6	138,1	6,7	201,8	219,8	8,9	100 358,7	6 217,0	157 952,5	18,8%
Duna-Dráva NPI	4 775,6	8 053,4	43,8	7,0	29,7	659,4	391,7	61 029,8	11 624,4	86 614,8	10,3%
Duna-Ipoly NPI	8 128,1	16 482,8	72,9	6,5	308,0	1 653,9	825,6	92 690,4	7 881,3	128 049,5	15,3%
Fertő-Hanság NPI	2 909,4	8 043,1	264,5	4,7	46,4	6 981,2	0,0	22 715,4	5 827,0	46 791,5	5,6%
Hortobágyi NPI	17 009,7	74 108,8	157,6	20,8	398,0	2 193,1	4 509,8	20 885,3	26 557,3	145 840,5	17,4%
Kiskunsági NPI	18 096,7	33 732,1	122,2	0,8	19,6	2 874,1	2 836,1	12 740,1	10 351,6	80 773,3	9,6%
Körös-Maros NPI	12 461,3	25 590,2	0,0	0,3	3,0	472,4	1 790,2	5 088,7	5 713,6	51 119,6	6,1%
Órségi NPI	9 129,5	4 955,4	158,9	47,6	143,9	0,0	0,1	31 715,0	2 585,2	48 735,6	5,8%
ÖSSZESEN	102 055,4	221 251,6	4 731,8	245,4	1 488,5	16 891,5	10 362,4	392 252,9	89 751,9	839 031,3	100%
Százalékban	12,2%	26,4%	0,6%	0,03%	0,2%	2,0%	1,2%	46,8%	10,7%	100%	

1.6. Országos jelentőségű, egyedi jogszabállyal védett természeti területek megoszlása területi egységekenként

(2006. december 31-i állapot szerint)

Megyék/régiók	Nemzeti parkok (NP)	Tájvédelmi körzetek (TK)	Természetvédelmi területek (TT)	Összesen
Budapest	0,0	2 553,6	137,6	2 691,1
Pest	48 291,9	29 180,6	575,5	78 048,0
Közép-Magyarország	48 291,9	31 734,1	713,1	80 739,1
Fejér	0,0	21 982,1	3 363,6	25 345,8
Komárom-Esztergom	10 422,5	10 671,1	267,4	21 361,1
Veszprém	30 989,6	8 997,4	2 870,7	42 857,7
Közép-Dunántúl	41 412,1	41 650,7	6 501,7	89 564,5
Győr-Moson-Sopron	23 406,5	22 503,8	102,7	46 013,0
Vas	42 598,2	4 569,8	223,1	47 391,1
Zala	24 898,9	0,0	350,8	25 249,7
Nyugat-Dunántúl	90 903,6	27 073,7	676,6	118 653,8
Baranya	13 066,0	9 992,0	1 640,7	24 698,6
Somogy	21 388,1	15 273,3	2 424,8	39 086,2
Tolna	9 897,1	6 305,3	646,2	16 848,6
Dél-Dunántúl	44 351,2	31 570,7	4 711,6	80 633,4
Borsod-Abaúj-Zemplén	49 629,6	60 798,5	1 875,9	112 304,1
Heves	22 483,9	33 118,6	1 063,6	56 666,0
Nógrád	9 208,7	14 528,3	606,7	24 343,6
Észak-Magyarország	81 322,1	108 445,4	3 546,2	193 313,7
Hajdú-Bihar	60 887,9	24 625,1	2 276,6	87 789,5
Jász-Nagykun-Szolnok	20 345,6	7 877,9	1 530,4	29 753,9
Szabolcs-Szatmár-Bereg	0,0	25 600,4	4 336,2	29 936,6
Észak-Alföld	81 233,5	58 103,4	8 143,1	147 480,0
Bács-Kiskun	55 264,5	707,8	4 189,0	60 161,3
Békés	29 309,3	0,0	163,5	29 472,8
Csongrád	13 718,1	24 748,7	545,7	39 012,5
Dél-Alföld	98 291,9	25 456,5	4 898,2	128 646,6
Mindösszesen	485 806,3	324 034,5	29 190,5	839 031,3

1.7. Erdőrezervátumok

Sorszám	Erdőrezervátum	Tájegység
1	Pilis-oldal	Pilis
2	Prédikálószték	Visegrádi-hegység
3	Nagy Istrázsa-hegy	Gödöllői-dombság
4	Pogány - Rózsás	Börzsöny
5	Gerecse, Száz-völgy	Gerecse
6	Meszes-völgy	Vértes
7	Juhdöglő-völgy	Vértes
8	Kisszénás	Budai-hegység
9	Ócsai turjános	Kiskunság
10	Nagybugaci ősbörökás	Kiskunság
11	Sasér	Tisza-ártér
12	Maros hullámtér	Maros hullámtér
13	Kunpeszéri Tilos-erdő	Kiskunság
14	Közös-erdő	Kiskunság
15	Farkas-sziget .	Tiszántúl
16	Bockereki-erdő	Beregi-Tiszahát
17	Dédai-erdő	Beregi-síkság
18	Fényi-erdő	Nyírség
19	Tilos-erdő	Tiszántúl
20	Farkas-sziget .	Tiszántúl
21	Baktai-erdő	Nyírség
22	Ropoly	Zselic
23	Dávodi-erdő	Somogyi-dombság
24	Baláta-tó	Zalai-dombság
25	Buvat, Keszeges-tó	Sárköz
26	Dél-Veránka, Sasfok	Sárköz
27	Kádár-sziget	Sárköz
28	Vaskereszt	Külső-Somogy
29	Bükkhát	Dráva-mellék
30	Matty	Dráva-mellék
31	Kőszegi-forrás	Mecsek
32	Vétyem	Zalai-dombság
33	Remetekert	Zalai-dombság
34	Csörnyeberek	Zalai-dombság
35	Tátika	Bakony
36	Tóth-árok	Bakony
37	Somhegy	Bakony
38	Burok-völgy	Bakony
39	Virágos-hegy	Keszthelyi-hegység

40	Fehér-sziklák	Bakonyalja
41	Hidegvíz-völgy	Soproni-hegység
42	Erebe-szigetek	Kisalföld
43	Dombosház	Mosoni-síkság
44	Bikafej	Hanság
45	Hosszú-völgy	Alpokalja
46	Szabó-völgy	Vasi-Hegyhát
47	Szalaő	Vasi-Hegyhát
48	Pap-erdő	Vasi-Hegyhát
49	Csörgő-völgy	Mátra
50	Kékes	Mátra
51	Hór-völgy	Bükk
52	Kecskés-galya	Bükk
53	Vár-hegy	Bükk
54	Óserdő	Bükk
55	Leány-völgy	Bükk
56	Paphárs–Kecskevár	Bükk
57	Csókás-völgy	Bükk
58	Nagy-sertéshegy	Zempléni-hegység
59	Pataj	Hevesi-dombvidék
60	Alsó-hegy	Aggteleki-karszt
61	Kelemér-Serényfalu	Borsodi-dombság
62	Haragistya-Lófej	Aggteleki-karszt
63	Nagy-oldal	Aggteleki-karszt

2. EURÓPAI KÖZÖSSÉGI IRÁNYELVEK ALAPJÁN VÉDETT TERÜLETEK

2.1. Natura 2000

467 különleges természet-megőrzési terület: 1,39 millió ha
 55 különleges madárvédelmi terület: 1,35 millió ha

A Magyarországon **eddig is** külön jogszabállyal **védeett területeken túl 1,2 millió ha** lett Natura 2000 terület. A két területtípus közötti átfedés 41%; összesen **1,96 millió ha**, tehát az ország közel 21%-a vált Natura 2000 területté.

A terület-kijelölés alapjául szolgáló fajok és élőhelyek

Különleges madárvédelmi területek

a madárvédelmi irányelv I. mellékletén szereplő 195 fajból hazánkban:

78 rendszeresen előforduló,
 13 nagy tömegben átvonuló madárfaj.

I. Mellékleten szereplő fajok száma	195
Hazai előforduló fajok száma	78
Védett	27
Fokozottan védett	51
Hazai javaslat	4
Elfogadva	3

Madárvédelmi irányelv

Elfogadott magyar javaslat: kerecsensólyom, kék vércse, széki lile

Különleges természet-megőrzési területek

Az élőhelyvédelmi irányelv I. mellékletén szereplő 218 élőhelytípusból hazánkban:

46 fordul elő,

Az élőhelyvédelmi irányelv II. mellékletén szereplő állat- és növényfajokból hazánkban:

302 állatfajból **105**,
 573 növényfajból **36** fordul elő.

	Élőhely típus	Növény	Állat
Hazai listás élőhelyek/fajok száma	46	40	111
Kijelölés alapjául szolgált	46	36	105
Kiemelt jelentőségű élőhely/faj	18	8	10
Védett		16	66
Fokozottan védett		24	40
Nem védett		0	5
Magyarországi javaslat	8	23	47
Elfogadva	6	16	39

Magyar javaslat (nem teljes körű felsorolás): pannon sziklagyepek, pannon cseres-tölgyesek, pilisi len, tornai vértő, bánáti bazsarózsa, magyar tarsza, magyar futrinka, atracélcincér, lápi póc, rákosi vipera stb.

2.1.1. Különleges madárvédelmi területek

Térképi azonosító	Területkód	Név
----------------------	------------	-----

Aggteleki Nemzeti Park Igazgatóság

1	HUAN10001	Aggteleki-karszt
2	HUAN10002	Putnok-dombság

Balaton-felvidéki Nemzeti Park Igazgatóság

3	HUBF10001	Mórichelyi-halastavak
4	HUBF30001	Északi-Bakony
5	HUBF30002	Balaton
6	HUBF30003	Kis-Balaton

Bükki Nemzeti Park Igazgatóság

7	HUBN10001	Bodrogzug - Kopasz-hegy - Taktaköz
8	HUBN10002	Borsodi-sík
9	HUBN10003	Bükk hegység és peremterületei
10	HUBN10004	Hevesi-sík
11	HUBN10005	Kesznyéten
12	HUBN10006	Mátra
13	HUBN10007	Zempléni-hegység a Szerencsi-dombsággal és a Hernád-völgyel

Duna-Dráva Nemzeti Park Igazgatóság

14	HUDD10002	Nyugat-Dráva
15	HUDD10003	Gemenc
16	HUDD10004	Béda-Karapanca
17	HUDD10005	Kisszékellyi-dombság
18	HUDD10006	Pacsmagi-tavak
19	HUDD10007	Mecsek
20	HUDD10008	Belső-Somogy
21	HUDD10012	Balatoni berkek

Duna-Ipoly Nemzeti Park Igazgatóság

22	HUDI10001	Abonyi kaszálóerdő
23	HUDI10002	Börzsöny és Visegrádi-hegység
24	HUDI10003	Gerecse
25	HUDI10004	Jászkarajenői puszták
26	HUDI10005	Sárvíz völgye
27	HUDI10006	Tatai Öreg-tó
28	HUDI10007	Velencei-tó és Dinnyési-fertő
29	HUDI10008	Ipoly völgye
30	HUDI30001	Vértes
31	HUDI30002	Zámolyi-medence

Fertő-Hanság Nemzeti Park Igazgatóság

32	HUFH10001	Fertő-tó
33	HUFH10004	Mosoni-sík
34	HUFH30004	Szigetköz
35	HUFH30005	Hanság

Hortobágyi Nemzeti Park Igazgatóság

36	HUHN10001	Szatmár-Bereg
37	HUHN10002	Hortobágy
38	HUHN10003	Bihar
39	HUHN10004	Közép-Tisza
40	HUHN10005	Jászság
41	HUHN10008	Felső-Tisza

Körös-Maros Nemzeti Park Igazgatóság

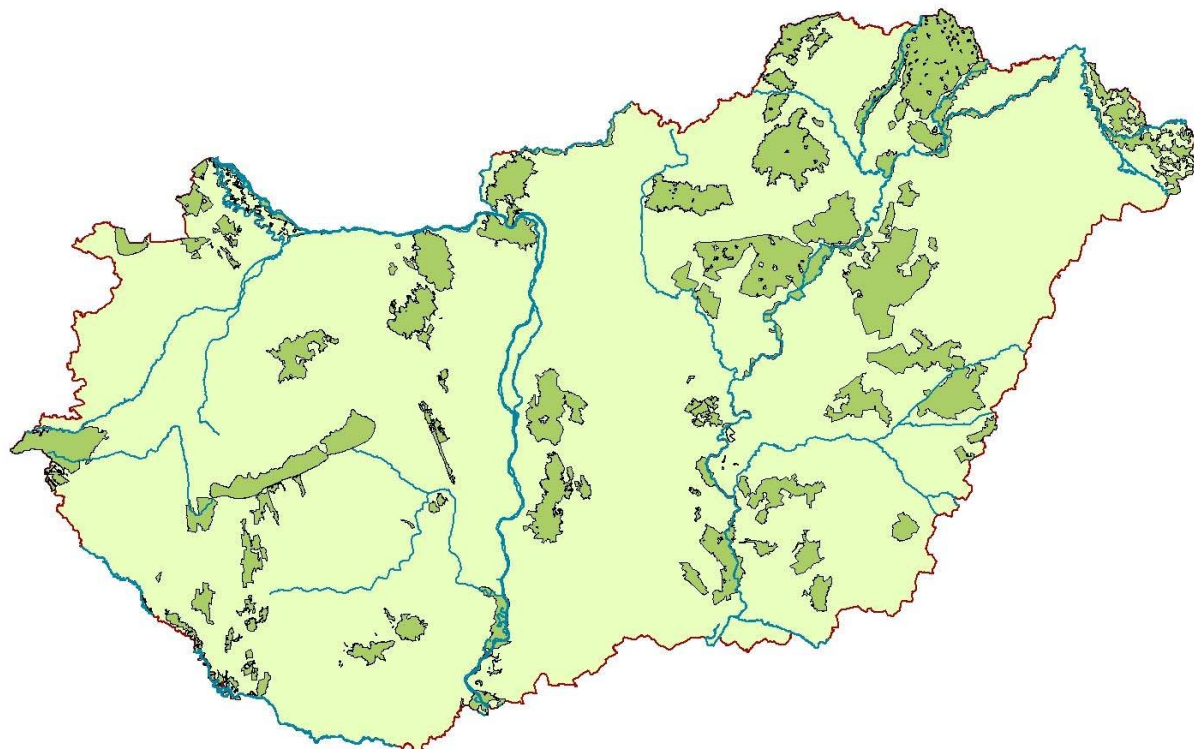
42	HUKM10001	Kígyósi-pusztá
43	HUKM10002	Kis-Sárrét
44	HUKM10003	Dévaványai-sík
45	HUKM10004	Vásárhelyi- és Csanádi-puszták
46	HUKM10005	Cserebökényi-puszták

Kiskunsági Nemzeti Park Igazgatóság

47	HUKN10001	Felső-Kiskunsági szikes puszták és turjánvidék
48	HUKN10002	Kiskunsági szikes tavak és az őrjegi turjánvidék
49	HUKN10004	Tisza Alpár-Bokrosi ártéri öblözete
50	HUKN10007	Alsó-Tiszavölgy
51	HUKN10008	Balástya-Szatymaz környéki homokvidék
52	HUKN30001	Csongrád-Bokrosi Sós-tó
53	HUKN30002	Gátéri Fehér-tó
54	HUKN30003	Izsáki Kolon-tó

Őrségi Nemzeti Park Igazgatóság

55	HUON10001	Őrség
----	-----------	-------



2. ábra: A különleges madárvédelmi területek térképe

2.1.2. Különleges természetmegőrzési területnek jelölt területek

Térképi azonosító	Területkód	Név
Balaton-felvidéki Nemzeti Park Igazgatóság		
1	HUBF20031	Szentkirályszabadja
2	HUBF20032	Balatonkenesei tatórtjános
3	HUBF20053	Csácsi erdő
4	HUBF20054	Nagykapornaki erdő
5	HUBF20055	Remetekert
Bükki Nemzeti Park Igazgatóság		
6	HUBN20031	Mezőcsáti Rigós
7	HUBN20042	Boldogi Vajda-rét
8	HUBN20044	Recski Hegyes-hegy
9	HUBN20062	Közép-Ipoly-völgy
10	HUBN20079	Révleányvári erdők
Duna-Dráva Nemzeti Park Igazgatóság		
11	HUDD20008	Ormánsági erdők
12	HUDD20010	Ócsárd-Hegyszentmártomi völgyek
13	HUDD20017	Mocsoládi-erdő
14	HUDD20026	Lengyel-Hőgyészi erdők
15	HUDD20033	Nagyhajmási-dombok
16	HUDD20041	Dél-Baltoni berkek
17	HUDD20043	Kopasz-dombi erdő
18	HUDD20057	Somogymeggyesi erdő

19	HUDD20059	Balatonkeresztúri-rétek
20	HUDD20061	Holládi erdő
21	HUDD20065	Töttösi-erdő
22	HUDD20067	Székelyszabari-erdő
23	HUDD20068	Gyékényesi erdők

Duna-Ipoly Nemzeti Park Igazgatóság

24	HUDI20001	Ácsi gyepek
25	HUDI20032	Mocsai ürgés legelő
26	HUDI30002	Zámolyi-medence

Hortobágyi Nemzeti Park Igazgatóság

27	HUHN20004	Felső Sebes-Körös
28	HUHN20026	Káposztás-lapos
29	HUHN20027	Kis-Mogyorós
30	HUHN20028	Csohos-tó
31	HUHN20029	Létavértesi Falu-rét
32	HUHN20030	Fülöpi láprétek
33	HUHN20031	Hanelek
34	HUHN20037	Bátorligeti lápok
35	HUHN20039	Júlia-liget
36	HUHN20040	Albert-tó
37	HUHN20041	Apagyfalu-rét
38	HUHN20043	Paszabi kubikgödrök
39	HUHN20067	Csikós-lapos
40	HUHN20079	Pusztamizsei-erdő
41	HUHN20113	Kisvárdai gyepek
42	HUHN20120	Vajai-tó
43	HUHN20122	Tócó-völgy
44	HUHN20124	Daru-rét
45	HUHN20127	Kraszna-menti rétek
46	HUHN20129	Nyírbogdányi-rét
47	HUHN20131	Orosi gyepek
48	HUHN20133	Libegős
49	HUHN20159	Tunyogmatolcsi-Holt-Szamos
50	HUHN20160	Gőgő-Szenke

Körös-Maros Nemzeti Park Igazgatóság

51	HUKM20003	T-erdő
52	HUKM20011	Körösközi erdők
53	HUKM20020	Gyepes-csatorna
54	HUKM20021	Sarkad-Fás
55	HUKM20022	Köles-ér
56	HUKM20023	Korhány és Holt-Korhány
57	HUKM20024	Orosi tölgyes
58	HUKM20025	Gyantéi erdők

Kiskunsági Nemzeti Park Igazgatóság

59	HUKN20010	Szabadszállási ürgés gyepek
60	HUKN20012	Szegedi ürgés gyepek

Őrségi Nemzeti Park Igazgatóság

61	HUON20007	Köles tető
62	HUON20020	Gyöngyös patak és a kőszegi Alsórét

2.1.3. Kiemelt jelentőségű természetmegőrzési területnek jelölt területek

Térképi azonosító	Területkód	Név
Aggteleki Nemzeti Park Igazgatóság		
63	HUAN20001	Aggteleki-karszt és peremterületei
64	HUAN20002	Rakaca-völgy és oldalvölgyei
65	HUAN20003	Bódva-völgy és Sas-patak-völgye
66	HUAN20004	Hernád-völgy és Sajóládi-erdő
67	HUAN20005	Szuha-völgy
68	HUAN20006	Sajó-völgy
Balaton-felvidéki Nemzeti Park Igazgatóság		
69	HUBF20001	Keleti-Bakony
70	HUBF20002	Papod és Miklád
71	HUBF20003	Kab-hegy
72	HUBF20004	Agár-tető
73	HUBF20006	Tihanyi-félsziget
74	HUBF20007	Fekete-hegy
75	HUBF20008	Csatár-hegy és Miklóspál-hegy
76	HUBF20009	Devecseri Széki-erdő
77	HUBF20011	Felső-Nyirádi és Meggyes-erdő
78	HUBF20012	Sásdi-rétek
79	HUBF20014	Pécselyi-medence
80	HUBF20015	Marcal-medence
81	HUBF20016	Öreg-hegyi riviéra
82	HUBF20017	Kádártai-dolomitmezők
83	HUBF20018	Megye-hegy
84	HUBF20020	Szent György-hegy
85	HUBF20021	Péti-hegy
86	HUBF20022	Mogyorós-hegy
87	HUBF20023	Hajmáskér: Törökcsapás
88	HUBF20024	Berhidai-löszvölgyek
89	HUBF20025	Badacsony
90	HUBF20026	Bogaras
91	HUBF20027	Szár-hegy
92	HUBF20028	Tapolcai-medence
93	HUBF20029	Uzsai-erdő
94	HUBF20033	Dörögdi-medence
95	HUBF20034	Balatonfüredi-erdő
96	HUBF20035	Keszthelyi-hegység
97	HUBF20037	Alsó Zala-völgy
98	HUBF20039	Nyugat-Göcsej
99	HUBF20040	Vétyem
100	HUBF20043	Mura-mente
101	HUBF20044	Kerka-mente
102	HUBF20045	Szévíz-Principális
103	HUBF20046	Oltárc
104	HUBF20047	Felső Zala-völgy
105	HUBF20048	Kebele
106	HUBF20049	Dél-zalai homokvidék
107	HUBF20050	Csörnyeberek

108	HUBF20052	Sárvíz-patak mente
109	HUBF30001	Északi-Bakony
110	HUBF30002	Balaton
111	HUBF30003	Kis-Balaton

Bükk Nemzeti Park Igazgatóság

112	HUBN20001	Bükk-fennsík és a Lök-völgy
113	HUBN20002	Hór-völgy, Déli-Bükk
114	HUBN20004	Szarvaskő
115	HUBN20005	Kisgyőri Ásottfa-tető - Csókás-völgy
116	HUBN20006	Miskolctapolcai Tatár-árok - Vörös-bérc
117	HUBN20007	Kisgyőri Halom-vár - Csincse-völgy - Cseh-völgy
118	HUBN20008	Vár-hegy - Nagy-Eged
119	HUBN20009	Tard környéki erdőssztyepp
120	HUBN20010	Szomolyai Kaptár-rét
121	HUBN20011	Ostoros-patak menti erdőspuszta
122	HUBN20012	Egerbakta-Bátor környéki erdők
123	HUBN20013	Hevesaranyosi-Fedémesi dombvidék
124	HUBN20014	Gyepes-völgy
125	HUBN20015	Izra-völgy és az Arlói-tó
126	HUBN20017	Borsodbótai Kotyindó-tető
127	HUBN20018	Upponyi-szoros
128	HUBN20019	Csermely-patak völgye
129	HUBN20020	Sátai Tökés-völgy
130	HUBN20021	Domaháza: Hangony-patak völgye
131	HUBN20025	Nagybarcai Liget-hegy és sajtóvezérsík Égett-hegy
132	HUBN20027	Ózdi Harmaci-dombok
133	HUBN20029	Girincsi Nagy-erdő
134	HUBN20030	Hejőmente
135	HUBN20032	Tiszakeszi-morotva
136	HUBN20034	Borsodi Mezőség
137	HUBN20035	Poroszlói-szikések
138	HUBN20036	Kétútközi-legelő
139	HUBN20037	Nagy-Hanyi
140	HUBN20038	Kerecsendi Berek-erdő - Lógó-part
141	HUBN20039	Pusztafogacs
142	HUBN20040	Nagy-fertő - Gulya-gyep - Hamvajárás szikes pusztái
143	HUBN20041	Pélyi szikések
144	HUBN20043	Verpeléti Vár-hegy
145	HUBN20046	Gyöngyösi Sár-hegy
146	HUBN20047	Mátra északi letörése
147	HUBN20048	Gyöngyöstarjám Világos-hegy és Rossz-rétek
148	HUBN20049	Mátrabérc - Fallóskúti-rétek
149	HUBN20050	Gyöngyöspatai Havas
150	HUBN20051	Nyugat-Mátra
151	HUBN20052	Apci Somlyó
152	HUBN20053	Petőfibányai Kopasz-hegy
153	HUBN20055	Szentkúti Meszes-tető
154	HUBN20056	Tepke
155	HUBN20057	Bézma
156	HUBN20058	Bujáki Csirke-hegy és Kántor-rét
157	HUBN20059	Szandai Várhegy

158	HUBN20060	Sóshartyáni Hencse-hegy
159	HUBN20063	Karancs
160	HUBN20064	Salgó
161	HUBN20065	Gortva-völgy
162	HUBN20067	Szilvásvárad Aszaló és Szilvás-patak mente
163	HUBN20068	Sajómercsei Körtvélyes-dűlő
164	HUBN20069	Kesznyéteni Sajó-öböl
165	HUBN20071	Bodrozug és Bodrog hullámtér
166	HUBN20072	Tokaji Kopasz-hegy
167	HUBN20073	Bodrogszegi Várhegy
168	HUBN20074	Tállyai Patócs-hegy - Sátor-hegy
169	HUBN20075	Sáropataki Mandulás
170	HUBN20077	Erdőbényei-olaszliszkai magyar nőszirmos sztyepprétek
171	HUBN20078	Pácini Mosonna-erdő
172	HUBN20081	Long-erdő
173	HUBN20082	Felsőregmeci Ronyva
174	HUBN20084	Központi-Zemplén
175	HUBN20085	Észak-Zemplén
176	HUBN20087	Baskói-rétek
177	HUBN20088	Regéci Várhegy
178	HUBN20089	Füzéri Pál-hegy
179	HUBN20090	Komlóska: Mogyorós-tető, Zsidó-rét
180	HUBN20092	Telkibányai Király-hegy
181	HUBN20093	Bózsvai Temető-alja

Duna-Dráva Nemzeti Park Igazgatóság

182	HUDD20001	Tenkes
183	HUDD20003	Fekete-hegy
184	HUDD20004	Dél-Zselic
185	HUDD20006	Szársomlyó
186	HUDD20007	Kelet-Dráva
187	HUDD20011	Szekszárdi-dombvidék
188	HUDD20012	Geresdi-dombvidék
189	HUDD20014	Jánosházi erdő és Égett-berek
190	HUDD20015	Kisbajomi erdők
191	HUDD20016	Észak-Zselici erdőségek
192	HUDD20018	Pati erdő
193	HUDD20019	Mernyei erdő
194	HUDD20020	Közép-Mezőföldi löszvölgyek
195	HUDD20022	Szakadati löszgyepek
196	HUDD20023	Tolnai Duna
197	HUDD20024	Aparhanti sztyepp
198	HUDD20028	Koppány-menti rétek
199	HUDD20029	Kisszékelyi-dombság
200	HUDD20030	Mecsek
201	HUDD20031	Fehérvíz
202	HUDD20032	Gemenc
203	HUDD20034	Balatonendrédi dombok
204	HUDD20035	Pogány-völgyi rétek
205	HUDD20036	Ordacsehi berek
206	HUDD20038	Áándi Felső-hegy
207	HUDD20039	Dékány-hegy

208	HUDD20040	Tengelici homokvidék
209	HUDD20042	Köröshegyi-erdők
210	HUDD20044	Boronka-melléke
211	HUDD20045	Béda-Karapancsa
212	HUDD20046	Törökkoppányi erdők
213	HUDD20047	Vityai-erdő
214	HUDD20049	Somogytúri-erdők
215	HUDD20050	Szenes legelő
216	HUDD20051	Darányi borókás
217	HUDD20052	Ormánsági vizes élőhelyek és gyepek
218	HUDD20053	Csokonyavisontai fás legelő
219	HUDD20054	Nyugat-Dráva
220	HUDD20055	Zákány-Örtilosi dombok
221	HUDD20056	Közép-Dráva
222	HUDD20058	Látrányi puszta
223	HUDD20060	Rinyaszentkirályi-erdő
224	HUDD20062	Nyugat-Dráva-sík
225	HUDD20063	Szentai erdő
226	HUDD20064	Ságvári dombok
227	HUDD20066	Pécsi-sík
228	HUDD20069	Paksi ürgemező
229	HUDD20070	Tengelici rétek
230	HUDD20071	Paksi tarka sáfrányos
231	HUDD20072	Dunaszentgyörgyi láperdő
232	HUDD20073	Szedresi Ős-Sárvíz

Duna-Ipoly Nemzeti Park Igazgatóság

233	HUDI20002	Adony-Perkátai löszvölgyek
234	HUDI20003	Alapi kaszálórétek
235	HUDI20004	Aszal-völgy
236	HUDI20005	Bársonyos
237	HUDI20006	Belsőbárándi löszvölgy
238	HUDI20007	Besnyői löszvölgy
239	HUDI20008	Börzsöny
240	HUDI20009	Budai-hegység
241	HUDI20010	Budaörsi kopárok
242	HUDI20011	Csépi gyepek
243	HUDI20012	Csévharaszi homokvidék
244	HUDI20013	Csolnoki löszgyepek
245	HUDI20014	Debegió-hegy
246	HUDI20015	Déli-Gerecse
247	HUDI20016	Epöli szarmata vonulat
248	HUDI20017	Érd-Tétényi plató
249	HUDI20018	Északi-Gerecse
250	HUDI20019	Felső-Tápió
251	HUDI20020	Gerecse
252	HUDI20021	Gerje-mente
253	HUDI20022	Gógány- és Körös-ér mente
254	HUDI20023	Gödöllői-dombság
255	HUDI20024	Tápiógyörgye-Újszilvási szikések
256	HUDI20025	Hajta mente
257	HUDI20026	Alsó-Ipoly-völgy

258	HUDI20027	Kelet-Mezőföldi löszvölgyek
259	HUDI20028	Kirvai löszgyepek
260	HUDI20029	Kocsi gyepek
261	HUDI20030	Központi-Gerecse
262	HUDI20031	Lajoskomáromi löszvölgyek
263	HUDI20033	Móri-árok
264	HUDI20034	Duna és ártere
265	HUDI20035	Nagykőrösi pusztai tölgyesek
266	HUDI20036	Nagylóki löszvölgyek
267	HUDI20037	Nyakas-tető szarmata vonulat
268	HUDI20038	Nyugat-Cserhát és Naszály
269	HUDI20039	Pilis és Visegrádi-hegység
270	HUDI20040	Gödöllői-dombság peremhegyei
271	HUDI20041	Póc alja
272	HUDI20042	Ráckevei Duna-ág
273	HUDI20043	Rekettyés
274	HUDI20044	Sárrét
275	HUDI20045	Szigethalmi homokbuckák
276	HUDI20046	Székek
277	HUDI20047	Szigeti homokok
278	HUDI20048	Szomódi gyepek
279	HUDI20049	Szentgyörgypuszta
280	HUDI20050	Alsó-Tápió és patakvölgyek
281	HUDI20051	Turjánvidék
282	HUDI20052	Érd-Százhalombattai táblarög
283	HUDI20053	Velencei-hegység
284	HUDI20054	Velencei-tó
285	HUDI20055	Veresegyházi-medence
286	HUDI30001	Vértes

Fertő-Hanság Nemzeti Park Igazgatóság

287	HUFH20001	Rábaköz
288	HUFH20002	Fertő-tó
289	HUFH20003	Fertőmelléki dombsor
290	HUFH20006	Dudlesz-erdő
291	HUFH20007	Péri-repülőtér
292	HUFH20008	Pannonhalmi-dombság
293	HUFH20009	Gönyüi homokvidék
294	HUFH20010	Répcse-mente
295	HUFH20011	Rába
296	HUFH20012	Soproni-hegység
297	HUFH20013	Határ-menti erdők
298	HUFH30004	Szigetköz
299	HUFH30005	Hanság

Hortobágyi Nemzeti Park Igazgatóság

300	HUHN20074	Alattyáni Berki-erdő
301	HUHN20089	Alsó-Zagyva hullámtere
302	HUHN20138	Aranyosi-legelő
303	HUHN20063	Baktai-erdő
304	HUHN20019	Bánki-erdő
305	HUHN20036	Bátorligeti Nagy-legelő

306	HUHN20103	Berekböszörmény-Körmösdpusztai legelők
307	HUHN20101	Bihari-legelő
308	HUHN20059	Bika-rét
309	HUHN20076	Borsóhalmi-legelő
310	HUHN20072	Bökönyi Közös-legelő
311	HUHN20054	Csaholc-Garbolc
312	HUHN20154	Csépa-szelevényi gyepek
313	HUHN20155	Cserkei Nagy-fertő
314	HUHN20105	Csökmői gyepek
315	HUHN20121	Czakó-tó
316	HUHN20070	Darvasi Csiff-puszta
317	HUHN20033	Debrecen-hajdúböszörményi tölgyesek
318	HUHN20098	Dél-Ásványi gyepek
319	HUHN20009	Derecske-konyári gyepek
320	HUHN20051	Eret-hegy
321	HUHN20001	Felső-Tisza
322	HUHN20100	Gatály
323	HUHN20046	Gelénes-Beregdaróc
324	HUHN20057	Grófi-erdő
325	HUHN20032	Gúti-erdő
326	HUHN20017	Hajdúbagosi-legelő
327	HUHN20069	Hajdúszoboszlói szikes gyepek
328	HUHN20092	Hajdúszováti gyepek
329	HUHN20021	Halápi Álló-hegy
330	HUHN20023	Hármashegyi-tölgyesek
331	HUHN20146	Hegyesbor
332	HUHN20011	Hencidai Csere-erdő
333	HUHN20002	Hortobágy
334	HUHN20056	Jánki-erdő
335	HUHN20085	Jászapáti-Jászkiséri szikesek
336	HUHN20073	Jászárokszállási szikesek
337	HUHN20044	Jászdózsai Pap-erdő
338	HUHN20077	Jászfényszarui-erdő
339	HUHN20078	Jászsági Zagyva-ártér
340	HUHN20093	Kaba-Földesi gyepek
341	HUHN20134	Kállósemjéni Csordalegelő
342	HUHN20045	Kaszonyi-hegy - Dédai-erdő
343	HUHN20145	Kecskeri-puszta és környéke
344	HUHN20016	Kék-Kálló-völgye
345	HUHN20144	Kenderesi legelő
346	HUHN20014	Kismarjai Nagy-szik
347	HUHN20008	Kismarja-Pocsaj-Esztári gyepek
348	HUHN20050	Kömörő-Fülesd
349	HUHN20025	Kőrises - Jónás-rész
350	HUHN20013	Közép-Bihar
351	HUHN20015	Közép-Tisza
352	HUHN20152	Kunszentmárton, Bábockai-legelő
353	HUHN20095	Lányi-legelő
354	HUHN20049	Lónya-Tizzaszalka
355	HUHN20053	Magosligeti-erdő és gyepek
356	HUHN20024	Martinkai-legelő

357	HUHN20149	Mezőtúri Szandazugi-legelő
358	HUHN20018	Mikepércsi Nyárfáshegyi-legelő
359	HUHN20020	Monostorpályi-legelő
360	HUHN20005	Nagy-Széksós - Rakottvás
361	HUHN20107	Nagy-Vadas
362	HUHN20042	Napkori-legelő
363	HUHN20060	Nyíregyházi lőtér
364	HUHN20125	Nyírgyulaji Kis-rét
365	HUHN20071	Nyírmihálydi-legelő
366	HUHN20128	Nyírség-peremi égeresek
367	HUHN20065	Nyírturái-legelő
368	HUHN20062	Ófehértói lőtér
369	HUHN20035	Önbölyi-erdő és Fényi-erdő
370	HUHN20148	Pásztói-legelő
371	HUHN20006	Pocsaji csordalegelő
372	HUHN20010	Pocsaji-kapu
373	HUHN20022	Rauchbauer-erdő
374	HUHN20064	Rohodi-legelő
375	HUHN20055	Rozsály - Csengersima
376	HUHN20161	Sámsoni-úti Bellegelő
377	HUHN20012	Sándorosi-tavak
378	HUHN20109	Sóstói-erdő
379	HUHN20139	Szalóki Nagy-fertő
380	HUHN20153	Szelevényi Tó-köz
381	HUHN20007	Szentpéterszeg-Hencidai gyepek
382	HUHN20048	Tarpa-Tákos
383	HUHN20058	Teremi-erdő
384	HUHN20141	Tiszaigar-Tiszaörsi Körtvélyes
385	HUHN20158	Tizsakürt-tiszainokai gyepek
386	HUHN20114	Tiszalöki szikések
387	HUHN20156	Tizsasi Láp-legelő
388	HUHN20003	Tisza-tó
389	HUHN20157	Tiszaugi Körtvélyes és Bokros
390	HUHN20116	Tiszavasvári szikések
391	HUHN20106	Újfehértói gyepek
392	HUHN20081	Újszász-Jászboldogházi gyepek
393	HUHN20038	Újtanyai lápok
394	HUHN20140	Úrbéri-legelő
395	HUHN20047	Vámosatya-Csaroda

Körös-Maros Nemzeti Park Igazgatóság

396	HUKM20013	Bélmegyeri Fás-puszta
397	HUKM20027	Cserebökény
398	HUKM20007	Csorvási löszgyep
399	HUKM20019	Dél-Bihari szikések
400	HUKM20005	Deszki gyepek
401	HUKM20014	Dévaványa környéki gyepek
402	HUKM20012	Fekete-, Fehér- és Kettős-Körös
403	HUKM20010	Gyula-Szabadkígyósi gyepek
404	HUKM20017	Hármas-Körös
405	HUKM20018	Holt-Sebes-Körös
406	HUKM20015	Hortobágy-Berettyó

407	HUKM20031	Kurca
408	HUKM20030	Lapistó-Fertő
409	HUKM20006	Mágocs-ér
410	HUKM20008	Maros
411	HUKM20009	Mezőhegyes-Battonyai gyepek
412	HUKM20016	Sebes-Körös
413	HUKM20004	Száraz-ér
414	HUKM20029	Szentesi gyepek
415	HUKM20026	Tóniszállás-Szarvasi gyepek
416	HUKM20028	Tökei gyepek
417	HUKM20001	Vásárhelyi és Csanádi gyepek
418	HUKM20002	Vásárhelyi Kék-tó

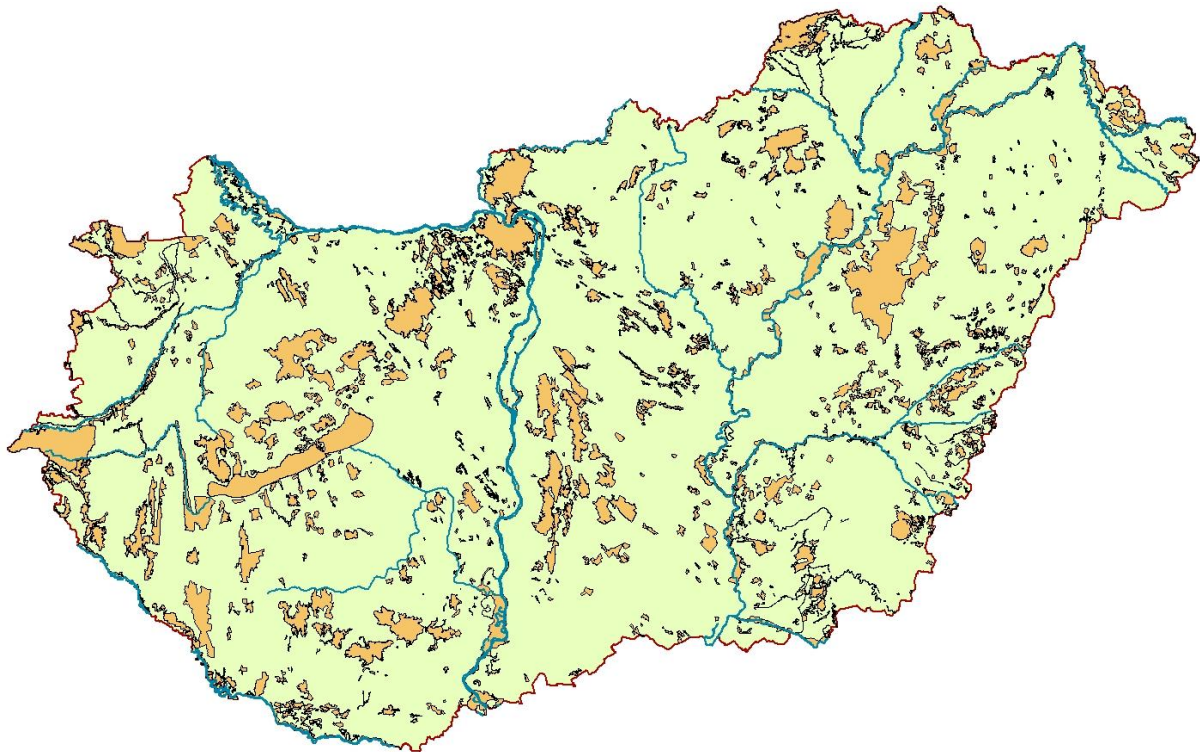
Kiskunsági Nemzeti Park Igazgatóság

419	HUKN20015	Ágasegyháza-Orgoványi rétek
420	HUKN20031	Alsó-Tisza hullámtér
421	HUKN20019	Baksi-puszta
422	HUKN20024	Bócsa-Bugaci homokpuszta
423	HUKN30001	Csongrád-Bokrosi Sós-tó
424	HUKN20029	Csongrádi Kónya-szék
425	HUKN20004	Dél-Bácska
426	HUKN20008	Déli-Homokhátság
427	HUKN20032	Dél-Őrjeg
428	HUKN20033	Érsekhalma-Nemesnádudvari löszvölgyek
429	HUKN20001	Felső-Kiskunsági szikes puszta
430	HUKN20009	Felső-Kiskunsági szikes tavak és Miklapuszta
431	HUKN20003	Felső-Kiskunsági turjánvidék
432	HUKN20011	Fülöpházi homokbuckák
433	HUKN20025	Fülöpházi Hosszú-rét
434	HUKN20013	Fülöpszállás-Soltszentimre-Csengődi lápok
435	HUKN30002	Gátéri Fehér-tó
436	HUKN20014	Hajósi homokpuszta
437	HUKN20020	Harkai-tó
438	HUKN20035	Harkakötöny-Bodoglári homokbuckák
439	HUKN20036	Imre-hegy, Pirtó-Kiskunhalasi homokbuckák
440	HUKN30003	Izsáki Kolon-tó
441	HUKN20018	Jánoshalma-Kunfehértói erdők
442	HUKN20022	Kiskőrösi turjános
443	HUKN20017	Közép-Csongrádi szikesek
444	HUKN20016	Matkópusztai ürgés gyep
445	HUKN20026	Móricgáti lápok
446	HUKN20006	Nagynyíri-erdő
447	HUKN20034	Nyárlőrinci erdő
448	HUKN20021	Ökördi-Erdőtelek-Keceli lápok
449	HUKN20002	Peszéri-erdő
450	HUKN20027	Péteri-tó
451	HUKN20030	Pirtói Nagy-tó
452	HUKN20007	Solti ürgés gyep
453	HUKN20005	Tass-Szalkszentmártoni szikes puszta
454	HUKN20023	Tázlár-Kiskunhalasi homokbuckák
455	HUKN20028	Tisza Alpár-Bokrosi ártéri öblözete

Őrségi Nemzeti Park Igazgatóság

456	HUON20003	Ablánc patak völgye
457	HUON20014	Gércei tufagyűrű és láprét
458	HUON20012	Kemenessömjéni cserjés legelő
459	HUON20011	Kenyéri reptér
460	HUON20002	Kőszegi-hegység
461	HUON20009	Ostffyasszonyfa - csöngői legelő
462	HUON20013	Öregser
463	HUON20018	Őrség
464	HUON20006	Pinka
465	HUON20008	Rába és Csörnök völgy
466	HUON20001	Ság-hegy
467	HUON20005	Váti gyakorlótér

3. ábra: A különleges természetmegőrzési, valamint kiemelt jelentőségű természetmegőrzési területeknek jelölt területek térképe



2.1.4. A Madárvédelmi Irányelv I. mellékletén szereplő, hazánkban rendszeresen fészkelő vagy rendszeresen átvonuló, telelő madárfajok

Magyar név	Tudományos név
Aranylile	<i>Pluvialis apricaria</i>
Bakcsó	<i>Nycticorax nycticorax</i>
Balkáni fakopáncs	<i>Dendrocopos syriacus</i>
Barna kánya	<i>Milvus migrans</i>
Barna rétihéja	<i>Circus aeruginosus</i>
Batla	<i>Plegadis falcinellus</i>
Békászó sas	<i>Aquila pomarina</i>
Bölömbika	<i>Botaurus stellaris</i>
Cigányréce	<i>Aythya nyroca</i>
Császármadár	<i>Bonasa bonasia</i>
Csíkosfejű nádiposzáta	<i>Acrocephalus paludicola</i>
Darázsölyv	<i>Pernis apivorus</i>
Daru	<i>Grus grus</i>
Erdei pacsirta	<i>Lullula arborea</i>
Fattyúszerkő	<i>Chlidonias hybridus</i>
Fehér gólya	<i>Ciconia ciconia</i>
Fehérhátú fakopáncs	<i>Dendrocopos leucotos</i>
Fekete gólya	<i>Ciconia nigra</i>
Fekete harkály	<i>Dryocopus martius</i>
Fülemülesitke	<i>Acrocephalus melanopogon</i>
Gólyatöcs	<i>Himantopus himantopus</i>
Gulipán	<i>Recurvirostra avosetta</i>
Halászsas	<i>Pandion haliaetus</i>
Hamvas küllő	<i>Picus canus</i>
Hamvas rétihéja	<i>Circus pygargus</i>
Haris	<i>Crex crex</i>
Havasi lile	<i>Charadrius morinellus</i>
Jégmadár	<i>Alcedo atthis</i>
Kanalgém	<i>Platalea leucorodia</i>
Karvalyposzáta	<i>Sylvia nisoria</i>
Kék vércse	<i>Falco vespertinus</i>
Kékbegy	<i>Luscinia svecica</i>
Kékes rétihéja	<i>Circus cyaneus</i>
Kerecsensólyom	<i>Falco cherrug</i>
Kerti sármány	<i>Emberiza hortulana</i>
Kígyászölyv	<i>Circaetus gallicus</i>
Kis bukó	<i>Mergus albellus</i>
Kis csér	<i>Sterna albifrons</i>
Kis héja	<i>Accipiter brevipes</i>
Kis kárókatona	<i>Phalacrocorax pygmeus</i>
Kis kócsag	<i>Egretta garzetta</i>
Kis légykapó	<i>Ficedula parva</i>
Kis lilik	<i>Anser erythropus</i>
Kis örgébics	<i>Lanius minor</i>

Kis vízicsibe	<i>Porzana parva</i>
Kormos szerkő	<i>Chlidonias niger</i>
Közép fakopáncs	<i>Dendrocopos medius</i>
Küszvágó csér	<i>Sterna hirundo</i>
Lappantyú	<i>Caprimulgus europaeus</i>
Nagy kócsag	<i>Egretta alba</i>
Örvös légykapó	<i>Ficedula albicollis</i>
Pajzsoscankó	<i>Philomachus pugnax</i>
Parlagi pityer	<i>Anthus campestris</i>
Parlagi sas	<i>Aquila heliaca</i>
Pettyes vízicsibe	<i>Porzana porzana</i>
Pusztai ölyv	<i>Buteo rufinus</i>
Réti cankó	<i>Tringa glareola</i>
Réti fülesbagoly	<i>Asio flammeus</i>
Rétisas	<i>Haliaeetus albicilla</i>
Szalakóta	<i>Coracias garrulus</i>
Széki lile	<i>Charadrius alexandrinus</i>
Székicsér	<i>Glareola pratincola</i>
Szerecsensirály	<i>Larus melanocephalus</i>
Sziki pacsirta	<i>Calandrella brachydactyla</i>
Szirti sas	<i>Aquila chrysaetos</i>
Törpe vízicsibe	<i>Porzana pusilla</i>
Törpegém	<i>Ixobrychus minutus</i>
Törpesas	<i>Hieraaetus pennatus</i>
Tövisszűrő gébics	<i>Lanius collurio</i>
Túzok	<i>Otis tarda</i>
Ugartyúk	<i>Burhinus oediconemus</i>
Uhu	<i>Bubo bubo</i>
Urali bagoly	<i>Strix uralensis</i>
Üstökögém	<i>Ardeola ralloides</i>
Vándorsólyom	<i>Falco peregrinus</i>
Vékonycsőrű póling	<i>Numenius tenuirostris</i>
Vörös gémm	<i>Ardea purpurea</i>
Vörös kánya	<i>Milvus milvus</i>

2.1.5. Az Élőhelyvédelmi Irányelv I. mellékletén szereplő hazánkban is előforduló élőhelytípusok

Vastagon szedettek: Magyarország által felvételre javasolt élőhelytípusok;

***-gal jelöltek:** A közösségi szempontból kiemelt jelentőségű élőhelytípusok

- 1530 * Pannon szikesek
- 2340 * Mészkerülő ezüstperjések
- 3130 Törpekákás iszapnövényzet
- 3150 Eutróf sekély tavak és holtmedrek hínárja
- 3160 Láptavak
- 3260 Patakok hínárja
- 3270 Ártéri ruderális magaskórós folyómedernövényzet
- 4030 Száraz fenyérek, csarabosok
- 40A0 * Kontinentális cserjések**

- 5130 Borókásodó szárazgyepek
 6110 * Fehér varjúhájás mészkedvelő sziklai pionír növényzet
6190 Pannon sziklagyepek
 6210 Szálkaperjés-rozsnokos xero-mezofil gyeppek
 6230 * Fajgazdag szőrfűgyepek
 6240 * Pannon lejtősztyepppek és sziklafüves lejtők
 6250 * Síksági pannon löszsztyepppek
 6260 * Pannon homoki gyeppek
 6410 Kékperjés láprétek
 6430 Üde, tápanyaggazdag magaskórósok
 6440 Ártéri mocsárrétek
 6510 Sík- és dombvidéki kaszálórétek
 6520 Hegyi kaszálórétek
 7110 * Dagadólápok
 7140 Tőzegmohás lápok és ingólápok
 7210 * Télisásosok
 7220 * Mésztufás források
 7230 Mészkedvelő (meszes talajú) üde láp- és sásrétek
 8150 Közép-európai mészkerülő sziklatörmeléknövényzet
 8160 * Közép-európai mészkedvelő sziklatörmeléknövényzet
 8210 Mészkedvelő sziklanövényzet
 8220 Mészkerülő sziklanövényzet
 8230 Pionír, mészkerülő sziklanövényzet
 8310 A nagyközönség számára meg nem nyitott barlangok
 9110 Mészkerülő bükkösök
 9130 Szubmontán és montán bükkösök
 9150 Sziklai bükkösök és sziklai hárserdők/hársas-berkenyész sziklaerdők
 9180 * Törmeléklejtő- és szurdokerdők
 91E0 * Fűz-, nyár-, éger-, és kőrisligetek/ligeterdők
 91F0 Keményfás ligeterdők
 91G0 * Pannon gyertyános tölgyesek
 91H0 * Pannon molyhos tölgyesek
 91I0 * Euro-szibériai erdősztyepp-tölgyesek
91K0 Illír bükkösök
91L0 Illír gyertyános-tölgyesek
91M0 Pannon cseres-tölgyesek
91N0 * Pannon homoki borókás-nyárasok

2.1.6. Az Élőhelyvédelmi Irányelv II. mellékletén szereplő, hazánkban is előforduló növényfajok

Vastagon szedettek: Magyarország által felvételre javasolt fajok;

***-gal jelöltek:** A közösségi szempontból kiemelt jelentőségű növényfajok;

Szürkével jelöltek Azok a fajok, amelyekre nem jelöltünk területet.

Magyar név

Tudományos név

MOHÁK

Alhavasi szőrössüvegű moha

Orthotrichum rogeri

Karcsú aranymoha

Campylium (Drepanocladus) vernicosus

Sziklai illatosmoha

Mannia triandra

Zöld koboldmoha

Buxbaumia viridis

Zöld seprőmoha

Dicranum viride

HARASZTOK

Mételyfű

Marsilea quadrifolia

ZÁRVATERMŐK

Adriai sallangvirág

Himantoglossum adriaticum

Aldrovanda

Aldrovanda vesiculosa

Bánáti bazsarózsa

Paeonia officinalis* subsp. *banatica

Bíboros sallangvirág

Himantoglossum caprinum

Csengettyűvirág

Adenophora liliifolia

*Fénylő zsoltina

**Serratula lycopifolia*

Hagymaburok

Liparis loeselii

Homoki kikerics

Colchicum arenarium

Homoki nőszirm

Iris humilis subsp. *arenaria*

Janka-tarsóka

Thlaspi jankae

Kisfészku aszat

Cirsium brachycephalum

Kúszó celler

Apium repens

Leánykökörcsin

Pulsatilla grandis

*Lumnitzer-szegfű

**Dianthus plumarius* subsp. *lumnitzeri*

Magyar gurgolya

Seseli leucospermum

*Magyar kökörcsin

**Pulsatilla pratensis* subsp. *hungarica*

Magyar méreggyilok

Vincetoxicum pannonicum

Magyar nőszirm

Iris aphylla* subsp. *hungarica

*Magyar vadkörte

**Pyrus magyarica*

*Magyarföldi husáng

**Ferula sadleriana*

Mocsári kardvirág

Gladiolus palustris

Osztrák sárkányfű

Dracocephalum austriacum

***Pilisi len**

Piros kígyószisz

Réti angyalgyökér

Rigópohár

(Boldogasszony papucs)

Sűrű csetkaka

Szent István-szegfű

Sibériai hamuvirág

Szíveslevelű hídör

***Tartós szegfű**

Tátogó kökörcsin

Tátorján***Tornai vértő******Linum dolomiticum****Echium maculatum (russicum)**Angelica palustris**Cypripedium calceolus**Eleocharis carniolica****Dianthus plumarius* subsp. *regis-stephani****Ligularia sibirica**Caldesia parnassifolia*****Dianthus diutinus****Pulsatilla patens**Crambe tataria*****Onosma tornensis*****2.1.7. Az Élőhelyvédelmi Irányelv II. mellékletén szereplő, hazánkban is előforduló állatfajok****Vastagon szedettek:** Magyarország által felvételre javasolt fajok;***-gal jelöltek:** A közösségi szempontból kiemelt jelentőségű növényfajok;**Szürkével jelöltek** Azok a fajok, amelyekre nem jelöltünk területet.**Magyar név****Tudományos név****GERINCTELENEK****PUHATESTŰEK****KAGYLÓK**

Tompa folyamkagyló

*Unio crassus***CSIGÁK**

Apró filléresiga

Anisus vorticulus

Balogcsiga

Vertigo angustior

Bánáti csiga

Chilostoma banatica

Bödöncsiga

Theodoxus transversalis

Dobozi pikkelyescsiga

*Hygromia kovacsi****Magyar vakcsiga******Paladilhia hungarica***

Nagy hasascsiga

Vertigo moulinsiana

Patakcsiga

*Sadleriana pannonica***ÍZELTLÁBÚAK****RÁKOK*****Kövi rák******Austropotamobius torrentium*****ROVAROK*****Szitakötők rendje***

Díszes légivadász	<i>Coenagrion ornatum</i>
Erdei szitakötő	<i>Ophiogomphus cecilia</i>
Piros szitakötő	<i>Leucorrhinia pectoralis</i>
Ritka hegyiszitakötő	<i>Cordulegaster heros</i>
Egyenesszárnyúak rendje	
Álolaszsáska	<i>Paracaloptenus caloptenoides</i>
Erdélyi kurtaszárnyú-szöcske	<i>Pholidoptera transsylvanica</i>
Eurázsiai rétisáska	<i>Stenobothrus eurasius</i>
Magyar tarsza	<i>Isophya costata</i>
Stys-tarsza	<i>Isophya stysi</i>
Vöröslábú hegyisáska	<i>Odontopodisma rubripes</i>
Bogarak rendje	
(állasbogár-faj)	<i>Rhysodes sulcatus</i>
<i>Futóbogárfélék családja</i>	
Beregi futrinka	<i>Carabus hampei</i>
Gebhardt-vakfutrinka	<i>Duvalius gebhardti</i>
Magyar futrinka	<i>Carabus hungaricus</i>
Magyar vakfutrinka	<i>Duvalius hungaricus</i>
Vízi futrinka	<i>Carabus variolosus</i>
Zempléni futrinka	<i>Carabus zawadzskii</i>
<i>Csíkbogárfélék családja</i>	
Óriás-csíkbogár	<i>Dytiscus latissimus</i>
Széles tavicsíkbogár	<i>Graphoderus bilineatus</i>
<i>Pattanóbogárfélék családja</i>	
Kék pattanóbogár	<i>Limoniscus violaceus</i>
<i>Lapbogárfélék családja</i>	
Skarlátbogár	<i>Cucujus cinnabarinus</i>
<i>Gyászbogárfélék családja</i>	
Ráncos gyászbogár	<i>Probaticus subrugosus</i>
<i>Szarvasbogárfélék családja</i>	
Szarvasbogár	<i>Lucanus cervus</i>
<i>Cserebogárfélék családja</i>	
*Remetebogár	* <i>Osmoderma eremita</i>
<i>Ganéjtúrófélék családja</i>	
Szarvas ganéjtúró	<i>Bolbelasmus unicornis</i>
<i>Cincérfélék családja</i>	
Atracélcincér	<i>Pilemia tigrina</i>
Gyászincér	<i>Morimus funereus</i>

*Havasi cincér
 Nagy hőscincér
Pusztai gyalogcincér
Lepkék rendje
Farontólepkefélék családja
Sztyeplepke
Araszolófélék családja
Anker-araszoló
Csüngőaraszoló
Füstös ősziaraszoló
Magyar ősziaraszoló
Szakállasmolyfélék családja
Budai szakállasmoly
Medvelepkefélék családja
 *Csíkos medvelepke
Bagolylepkefélék családja
Keleti lápibagoly
Magyar tavaszi-fésűsbagoly
Nagy szikibagoly
Vértési csuklyásbagoly
Villányi télibagoly
Fehérlepkefélék családja
 Keleti mustárlepke
Narancsszínű kéneslepke
(Narancslepke)
Boglárkalepke-félék családja
 Nagy tűzlepke
 Vérfüzboglárka
 Zanótboglárka
Tarkalepkefélék családja
 Díszes tarkalepke
 Lápi tarkalepke
 *L-betűs rókalepke
Szemeslepkefélék családja
 Ezüstsávós szénalepke
Szövőlepkefélék családja
 Sárga gyapjasszövő
GERINCESEK

**Rosalia alpina*
Cerambyx cerdo
Dorcadion fulvum cervae

Catopta thrips

Erannis ankeraria
Phyllometra culminaria
 Lignyoptera fumidaria
Chondrosoma fiduciarium

Glyphipterix loricatella

 **Euplagia quadripunctaria*

Arytrura musculus
Dioszeghyana schmidtii
 Gortyna borelii lunata
Cucullia mixta
 Polymixis rufocincta isolata

Leptidea morsei
Colias myrmidone

Lycaena dispar
Maculinea teleius
Maculinea nausithous

Euphydryas maturna
Euphydryas aurinia
 ****Nymphalis vaualbum***

Coenonympha oedippus

Eriogaster catax

KÖRSZÁJÚAK

Dunai ingola

Tiszai ingola

HALAK**Állasküsz**

Botos kölönte

Dunai galóca

Dunai nagyhering

Felpillantó küllő

Garda

Gyöngyös koncér

Halványfoltú küllő

Homoki küllő

Lápi póc

Leánykoncér

Magyar bucó

Német bucó

Petényi-márna (Magyar márna)

Ragadozó ön (Balin)

Réticsík

Selymes durbincs

Széles durbincs

Szivárványos ökle

Törpecsík

Vágócsík

Vaskos csabak**KÉTÉLTŰEK***Békák rendje*

Sárgahasú unka

Vöröshasú unka

Farkos kétéltűek rendje

Alpesi tarajosgöte

Dunai tarajosgöte

Tarajos göte

HÜLLŐK*Teknősök rendje*

Mocsári teknős

*Pikkelyes hüllők rendje**Kígyók**Eudontomyzon mariae**Eudontomyzon danfordi****Chalcalburnus chalcoides****Cottus gobio**Hucho hucho****Caspialosa kessleri (Alosa pontica)****Gobio uranoscopus**Pelecus cultratus****Rutilus frisii****Gobio albipinnatus**Gobio kessleri****Umbra krameri****Rutilus pigus**Zingel zingel**Zingel streber**Barbus meridionalis (B. peloponnesius)**Aspius aspius**Misgurnus fossilis**Gymnocephalus schraetzer**Gymnocephalus baloni**Rhodeus sericeus**Sabanejewia aurata**Cobitis taenia****Leuciscus souffia****Bombina variegata**Bombina bombina**Triturus carnifex**Triturus dobrogicus**Triturus cristatus**Emys orbicularis*

Rákosi vipera*EMLŐSÖK***Denevérek rendje*

Csonkafülű denevér

Hegyesorrú denevér

Hosszúszárnyú denevér

Kereknyergű patkósdenevér

Kis patkósdenevér

Közönséges denevér

Nagyfülű denevér

Nagy patkósdenevér

Piszedenevér

Tavi denevér

*Rágcsálók rendje***Csíkos szöcskegér*****Északi pocok (Patkányfejű pocok)**

Közönséges hód

Ürge

Ragadozók rendje

*Farkas

Hiúz

Molnárgörény (Mezei görény)

Vidra

****Vipera ursinii rakosiensis****Myotis emarginatus**Myotis blythi**Miniopterus schreibersi**Rhinolophus euryale**Rhinolophus hipposideros**Myotis myotis**Myotis bechsteini**Rhinolophus ferrumequinum**Barbastella barbastellus**Myotis dasycneme****Sicista subtilis*******Microtus oeconomus mehelyi****Castor fiber**Spermophilus citellus**Canis lupus**Lynx lynx****Mustela eversmanni****Lutra lutra*

2.2. LIFE-program

Nyertes LIFE Nature pályázatok 2001-2006

A pályázat címe	A megítélés éve	Kedvezményezett	EU általi támogatás (euró)	Önrész (euró)	Támogatási arány (%)
Emlős nagyragadozók hosszú távú védelmének megalapozása Magyarországon (Funding the base of long term large carnivore conservation in Hungary) www.vvt.gau.hu/life/	2000	Szent István Egyetem - Vadbiológiai és Vadgazdálkodási Tanszék	254.015	136.778	65
Nagy-vókonyai vizes és pusztai élőhely-rehabilitáció (Habitat management of Hortobágy eco-region for bird protection) http://www.hortobagyte.hu/06-life-h.html	2002	Hortobágy Természetvédelmi Egyesület	622.151	207.383	75
Tájrerehabilitáció a Hortobágyi Nemzeti Parkban (Restoration of pannonic steppes, marshes of Hortobágy National Park) www.hnp.hu/~life2002	2002	Hortobágyi Nemzeti Park Igazgatóság	546.521	234.223	70
A parlagi sas védelme a Kárpát-medencében (Conservation of <i>Aquila heliaca</i> [Imperial Eagle] in the Carpathian basin) www.imperialeagle.hu	2002	Magyar Madártani és Természetvédelmi Egyesület	439.106	146.369	75
A réti angyalgöyökér (<i>Angelica palustris</i>) élőhelyeinek gyakorlati védelme (The practical protection of <i>Angelica palustris</i> habitats) http://www.e-misszio.hu	2002	E-misszió Természet- és Környezetvédelmi Egyesület	665.000	665.000	50
Pannon tölgyesek és dolomit gyepek élőhely-rekonstrukciója a Kis- és Nagy-Szénáson (Restoration of Pannonic forests and grasslands on the Szénás-hills) www.szenas.hu	2003	Duna-Ipoly Nemzeti Park Igazgatóság	635.462	211.821	75
A túzok védelme Magyarországon (Conservation of <i>Otis tarda</i> [Great Bustard] in Hungary) www.tuzok.hu	2004	Kiskunsági Nemzeti Park Igazgatóság	1.929.024	2.420.447	44
A rákosi vipera (<i>Vipera ursinii rakosiensis</i>)[Hungarian Meadow Viper] hosszú távú megőrzésének megalapozása (Establishing the background of saving the Hungarian meadow viper (<i>Vipera ursinii rakosiensis</i>) from extinction) http://www.mme.hu/rakosivipera/	2004	Magyar Madártani és Természetvédelmi Egyesület	324.500	324.500	50
Gyepterületek rehabilitációja és mocsarak védelme az egyek-pusztakócsi mocsárrendszer területén (Grassland restoration and marsh protection in Egyek-Pusztakócs) http://www.hnp.hu/Life2004/	2004	Hortobágyi Nemzeti Park Igazgatóság	700.302	339.698	67

A Beregi-síkság komplex élőhely-rehabilitációja (Északkelet-Magyarország) „A dagadólápok, az átmeneti lápok, a siklápok, valamint a fás legelők és a gyepterületek helyreállítása és hosszú távú fenntartása” (Complex habitat rehabilitation of the Central Bereg Plain, Northeast Hungary – Restoration and preparation for long term maintenance of active raised bogs, mires, fens, grasslands and parkland meadows) http://www.lifebereg.hnp.hu/	2004	Hortobágyi Nemzeti Park Igazgatóság	858.325	367.853	70
A kék vércse (<i>Falco vespertinus</i>) védelme a Pannon régióban (Conservation of Falco vespertinus [Red-footed Falco] in the Pannonian region) http://www.kekvercse.mme.hu/index.php?p=life	2005	Körös-Maros Nemzeti Park Igazgatóság	772.190	355.578	50
Pannon gyeptípusok élőhelykezelése Magyarországon (Habitat Management on the Pannonian Grasslands in Hungary)	2005	Magyar Madártani és Természetvédelmi Egyesület Természetvédelmi Tanácsadó Szolgálat	666.774	415.650	61,6
Az endemikus tartós szegfű megőrzése (Conservation of pannon endemic Dianthus diutinus [Long Lasting Pink])	2006	Kiskunsági Nemzeti Park Igazgatóság	1.223.088	407.697	75
A kerecsensólyom megőrzése a Kárpát-medencében (Conservation of Falco cherrug [Saker] in the Carpathian basin)	2006	Bükki Nemzeti Park Igazgatóság	1.606.715	545.327	74,66
Az euro-szibériai erdőssztyeptölgyesek és pannon homoki gyepek megőrzése a Nagykőrösi pusztai tölgyesek Natura 2000 területen (Conservation of Euro-siberian steppic woods and Pannonic sand steppes in 'Nagykőrösi pusztai tölgyesek' pSCI)	2006	Duna-Ipoly Nemzeti Park Igazgatóság	1.397.427	465 .09	75
Élőhelyrehabilitáció és gyepterületek kezelése a Felső-Kongói réteken (Restoration and grassland management of Felső-Kongó meadows)	2006	Baltoni Nemzeti Park Igazgatóság	143.245	144.800	49,73
Összesen			12.783.845	7.388.933	

3. NEMZETKÖZI EGYEZMÉNYEK HATÁLYA ALÁ TARTOZÓ TERÜLETEK

3.1.1. Nemzetközi jelentőségű vizes élőhelyek Magyarországon

A Ramsari Egyezmény hatálya alá tartozó területek jegyzéke

Megnevezés	Terület (ha)	Az Egyezmény hatálya alá kerülés (bővítés) időpontja
1. Szaporcai Ó-Dráva-meder	257	1979
2. Dinnyési Fertő és a Velencei Madárrezervátum	965	1979
3. Kardoskút	488	1979
4. Mártély	2.232	1979
5. Felső-Kiskunsági szikes tavak	6.637	1979(2003)
6. Pusztaszer	4.721	1979
7. Hortobágy	23.121	1979(1997)
8. Kis-Balaton	14.745	1979(1989)
9. Tatai-tavak (A bővítés előtt: Tatai Öreg-tó)	1.634	1989 (2006)
10. Fertő-tó	8.432	1979(1997)
11. Balaton (október 1. és április 30. között)	59.800	1989
12. Bodrogsziget	4.073	1989
13. Ócsa	1.078	1989
14. Pacsmagi-halastavak	485	1997
15. Rétszilasi-halastavak	1.508	1997
16. Biharugrai-halastavak	2.791	1997
17. Gemenc	16.873	1997
18. Béda-Karapanca	1.150	1997
19. Izsáki Kolon-tó	2.962	1997
20. Baradla	2.075	2001
21. Ipoly-völgy	2.228	2001
22. Felső-Tisza	22.311	2003
23. Csongrád–Bokrosi Sós-tó	770	2003
24. Felső-Kiskunsági szikes puszták	13.632	2006
25. Rába-völgy	9.475	2006
26. Nyirkai-Hany	433	2006
Mindösszesen:	204.876	

3.2. MAB Bioszféra-rezervátumok

Megnevezés	Bioszféra-rezervátum (ezer hektár)	Magterület (ezer hektár)
Aggteleki bioszféra-rezervátum	20,2	1,2
Fertő-tavi bioszféra-rezervátum	12,6	4,1
Hortobágyi bioszféra-rezervátum	56,5	8,7
Kiskunsági bioszféra-rezervátum	29,7	8,5
Pilisi bioszféra-rezervátum	25,2	9,8
Összesen	144,2	32,3

3.3. Európa Diploma

Megnevezés	Bejegyzés éve	Következő megújítás éve	Területe
Ipolytarnóci ősmaradványok	1995	2010	511,9 ha
Szénás-hegycsoport	1995	2010	1.187,1 ha
Tihanyi-félsziget vulkanikus képződményei	2003	2008	671,8 ha
Összesen			2.370,8 ha

3.4. Világörökség – magyar helyszínek

- Budapest Duna-parti látképe, a Budai Várnegyed, az Andrássy út és történelmi környezete (1987. Kulturális)
- Hollókő ófalu és táji környezete (1987. Kulturális)
- Az Aggteleki-karszt és a Szlovák-karszt barlangjai (1995. Természeti)
- Az Ezeréves Pannonhalmi Bencés Főapátság és közvetlen természeti környezete (1996. Kulturális)
- Hortobágyi Nemzeti Park – Puszta (1999. Kulturális – kultúrtáj)
- Pécsi ókeresztény sírkamrák (2000. Kulturális)
- Fertő/Neusiedlersee kultúrtáj (2001. Kulturális – kultúrtáj)
- A tokaji történelmi borvidék (2002. Kulturális – kultúrtáj)

A Magyar Várományosi Listán szereplő helyszínek

- Ipolytarnóci ősmaradványok (Természeti)
- A Komárom/Komarnoi erődrendszer (Kulturális)
szlovák-magyar közös felterjesztés
- „Dunakanyar kultúrtáj” (munkacím) (Kulturális – kultúrtáj)
a Visegrádi középkori királyi központ és vadászterület, illetve Esztergom középkori vára korábbi két várományosi helyszín összevonásával
- A Rózsadombi termálkarszt területe (Természeti)
a meglévő Budapesti világörökségi helyszín kiterjesztéseként kerül majd felterjesztésre
- Lechner Ödön és kortársai, a magyar szecesszió (Kulturális)
a pontos lehatárolás folyamatban van
- A Tihanyi félsziget, a Tapolcai-medence tanúhegyei és a Hévízi tó (Kultúrtáj)
a helyszín lehatárolása és kategóriája 2003-tól megváltozott, mivel két, közeli helyszínt csatoltak hozzá sorozatnevezésként

- A római limes magyarországi szakasza (Kulturális)
nemzetközi sorozatjelölés részeként
- Mezőhegyesi Állami Ménesbirtok (Kulturális – kultúrtáj)
- Tájhálózat Magyarországon (Kulturális)
később átsorolásra kerülhet a „Szellemi örökség” (intangible heritage) Egyezmény körébe
- Az északkeleti Kárpát-medence fatemplomai (Kulturális)
tervezett szlovák-magyar (-lengyel?) felterjesztés

4. VÉDETT TERMÉSZETI ÉRTÉKEK

AZ EURÓPAI KÖZÖSSÉGBEN TERMÉSZETVÉDELMI SZEMPONTBÓL JELENTŐS, FOKOZOTTAN NÖVÉNY- ÉS ÁLLATFAJOK

4.1. Fokozottan védett növényfajok pénzben kifejezett természetvédelmi értéke

Magyar név	Tudományos név	Érték (Ft)
HARASZTOK		
Cselling	<i>Notholaena marantae</i>	100 000
NYITVATERMŐK		
Csikófark	<i>Ephedra distachya</i>	100 000
ZÁRVATERMŐK		
Adriai sallangvirág	<i>Himantoglossum adriaticum</i>	100 000
Bánáti bazsarózsa	<i>Paeonia officinalis</i> subsp. <i>banatica</i>	250 000
Bíboros sallangvirág	<i>Himantoglossum caprinum</i>	100 000
Borzas macskamenta	<i>Nepeta parviflora</i>	250 000
Bugaci nőszőfű	<i>Epipactis bugacensis</i>	250 000
Cifra kankalin	<i>Primula auricula</i>	250 000
Egyhajúvirág	<i>Bulbocodium vernum</i>	100 000
Erdélyi hérics	<i>Adonis x hybrida</i>	250 000
Északi sárkányfű	<i>Dracocephalum ruyschiana</i>	100 000
Gömböskosbor	<i>Traunsteinera globosa</i>	100 000
Gyapjas csüdfű	<i>Astragalus dasyanthus</i>	100 000
Gyapjas gyűszűvirág	<i>Digitalis lanata</i>	100 000
Gyapjas őszirózsa	<i>Aster oleifolius</i>	100 000
Hagymaburok	<i>Liparis loeselii</i>	100 000
Homoki kikerics	<i>Colchicum arenarium</i>	100 000
Horánszky-cickafark	<i>Achillea horánszkyi</i>	100 000
Karcsú nőszőfű	<i>Epipactis gracilis</i>	100 000
Kitaibel-varfű	<i>Knautia kitaibelii</i> subsp. <i>tomentella</i>	250 000
Kónya zsálya	<i>Salvia nutans</i>	250 000
Korai szegfű	<i>Dianthus plumarius</i> subsp. <i>praecox</i>	100 000
Kunsági bükköny	<i>Vicia biennis</i>	100 000
Lápi békabuzogány	<i>Sparganium natans</i>	100 000
Lápi hízóka	<i>Pinguicula vulgaris</i>	100 000
Lápi rence	<i>Urticularia bremii</i>	100 000
Légybangó	<i>Ophrys insectifera</i>	100 000
Lisztes kankalin	<i>Primula farinosa</i>	250 000
Lumnitzer-szegfű	<i>Dianthus plumarius</i> subsp. <i>lumnitzeri</i>	100 000
Magyar gurgolya	<i>Seseli leucospermum</i>	100 000
Magyar kikerics	<i>Colchicum hungaricum</i>	100 000
Magyar kökörösín	<i>Pulsatilla pratensis</i> subsp. <i>hungarica</i>	100 000
Magyar méreggyilok	<i>Vincetoxicum pannonicum</i>	100 000

Magyar nőszirm	<i>Iris aphylla</i> subsp. <i>hungarica</i>	100 000
Magyar vadkörte	<i>Pyrus magyarica</i>	250 000
Magyarföldi husáng	<i>Ferula sadleriana</i>	250 000
Méhbangó	<i>Ophrys apifera</i>	100 000
Mocsári kardvirág	<i>Gladiolus palustris</i>	250 000
Óriásútifű	<i>Plantago maxima</i>	100 000
Osztrák sárkányfű	<i>Dracocephalum austriacum</i>	250 000
Piacsenzai nőszőfű	<i>Epipactis placentina</i>	100 000
Pilisi len	<i>Linum dolomiticum</i>	250 000
Pókbangó	<i>Ophrys sphegodes</i>	100 000
Poszméhbangó	<i>Ophrys holoserica</i>	100 000
Réti angyalgyökér	<i>Angelica palustris</i>	100 000
Rigópohár (Boldogasszony papucs)	<i>Cypripedium calceolus</i>	250 000
Rozsdás gyűszűvirág	<i>Digitalis ferruginea</i>	100 000
Sárgás habszegfű	<i>Silene flavescens</i>	100 000
Szarvas bangó	<i>Ophrys scolopax</i>	100 000
Széleslevelű harangvirág	<i>Campanula latifolia</i>	100 000
Szent István-szegfű	<i>Dianthus plumarius</i> subsp. <i>regis-stephani</i>	100 000
Szibériai hamuvirág	<i>Ligularia sibirica</i>	100 000
Szirti pereszlény	<i>Micromeria thymifolia</i>	100 000
Szíveslevelű hídőr	<i>Caldesia parnassifolia</i>	100 000
Tartós szegfű	<i>Dianthus diutinus</i>	250 000
Tátógó kökőrcsin	<i>Pulsatilla patens</i>	250 000
Tátorján	<i>Crambe tataria</i>	100 000
Tornai vértő	<i>Onosma tornensis</i>	250 000
Tőzegorchidea	<i>Hammarbya paludosa</i>	100 000
Tuzson-cickafark	<i>Achillea tuzsonii</i>	100 000
Tüzes liliom	<i>Lilium bulbiferum</i>	100 000
Vrabélyi-estike	<i>Hesperis vrbelyiana</i>	100 000
Wittmann-repcsény (Halványsárga repcsény)	<i>Erysimum wittmannii</i>	100 000

4.2. Fokozottan védett állatfajok pénzben kifejezett természetvédelmi értéke

Magyar név	Tudományos név GERINCTELENEK	Értéke (Ft)
PUHATESTŰEK		
CSIGÁK		
Dobozi pikkelyescsiga	<i>Hygromia kovacsi</i>	100 000
ÍZELTLÁBÚAK		
ROVAROK		
Szitakötők rendje		
Ritka hegyiszitakötő	<i>Cordulegaster heros</i>	100 000
Egyenesszárnyúak rendje		
Álolaszsáska	<i>Paracaloptenus caloptenoides</i>	100 000
Magyar tarsza	<i>Isophya costata</i>	100 000
Stys-tarsza	<i>Isophya stysii</i>	100 000
Bogarak rendje		
<i>Futóbogárfélék családja</i>		
Beregi futrinka	<i>Carabus hampei</i>	100 000
Magyar futrinka	<i>Carabus hungaricus</i>	100 000
Zempléni futrinka	<i>Carabus zawadzskii</i>	100 000
<i>Cincérfélék családja</i>		
Atracélcincér	<i>Pilemia tigrina</i>	100 000
Pusztai gyalocincér	<i>Dorcadion (fulvum) cervae</i>	100 000
<i>Cserebogárfélék családja</i>		
Remetebogár	<i>Osmoderma eremita</i>	100 000
Tegzesek rendje		
Drávai tegzes	<i>Platyhylax frauenfeldi</i>	100 000
Mecseki őszitegzes	<i>Chaetopteryx schmidi</i>	100 000
Lepkék rendje		
<i>Farontőlepkefélék családja</i>		
Sztyeplepke	<i>Catopta thrips</i>	100 000
<i>Szakállasmolyfélék családja</i>		
Budai szakállasmoly	<i>Glyphipterix loricatella</i>	100 000
<i>Boglárkalepkefélék családja</i>		
Csíkos boglárka	<i>Polyommatus damon</i>	100 000
Fóti boglárka	<i>Plebejus sephirus</i>	100 000
<i>Szemeslepkefélék családja</i>		
Ezüstsávós szénalepke	<i>Coenonympha oedippus</i>	100 000

<i>Araszolófélék családja</i>		
Anker-araszoló	<i>Erannis ankeraria</i>	100 000
Bükki hegyiaraszoló	<i>Enterphria cyanata</i>	100 000
Csüngőaraszoló	<i>Phyllometra culminaria</i>	100 000
Füstös ősziaraszoló	<i>Lignioptera fumidaria</i>	100 000
Magyar ősziaraszoló	<i>Chondrosoma fiduciarium</i>	100 000
<i>Medvelepkefélék családja</i>		
Metelka-medvelepke	<i>Rhyparioides metelkanus</i>	100 000
<i>Bagolylepkefélék családja</i>		
Diszes csuklyásbagoly	<i>Cucullia formosa</i>	100 000
Keleti lápibagoly	<i>Arytrura musculus</i>	100 000
Magyar őszi-fésűsbagoly	<i>Asteroscopus syriacus</i>	100 000
Magyar tavaszi-fésűsbagoly	<i>Dioszeghyana schmidtii</i>	100 000
Nagy szikibagoly	<i>Gortyna borelii</i>	100 000
Nagyfoltú bagoly	<i>Oxytrypia orbiculosa</i>	100 000
Vértesi csuklyásbagoly	<i>Cucullia mixta</i>	100 000
Villányi télibagoly	<i>Polymixis rufocincta</i>	100 000
GERINCSEK		
KÖRSZÁJÚAK		
Dunai ingola	<i>Eudontomyzon mariae</i>	100 000
Tiszai ingola	<i>Eudontomyzon danfordi</i>	250 000
HALAK		
Dunai galóca	<i>Hucho hucho</i>	100 000
Lápi póc	<i>Umbra krameri</i>	100 000
Magyar bucó	<i>Zingel zingel</i>	100 000
Német bucó	<i>Zingel streber</i>	100 000
Petényi-márna (Magyar márna)	<i>Barbus meridionalis (peloponnesius)</i>	100 000
HÜLLŐK		
Pikkelyes hüllők rendje		
<i>Gyíkok</i>		
Pannon gyík (Magyar gyík)	<i>Ablepharus kitaibelii</i>	100 000
<i>Kígyók</i>		
Haragos sikló	<i>Coluber caspius</i>	500 000
Parlagi vipera	<i>Vipera ursinii</i>	1 000 000
MADARAK		
Bakcsó	<i>Nycticorax nycticorax</i>	100 000
Barátkeselyű	<i>Aegypius monachus</i>	250 000
Barna kánya	<i>Milvus migrans</i>	250 000
Batla	<i>Plegadis falcinellus</i>	250 000
Békászó sas	<i>Aquila pomarina</i>	1 000 000
Borzas gödény	<i>Pelecanus crispus</i>	250 000
Bölgömbika	<i>Botaurus stellaris</i>	100 000
Cigányréce	<i>Aythya nyroca</i>	500 000
Császármadár	<i>Bonasa bonasia</i>	500 000

Csíkosfejű nádiposzáta	<i>Acrocephalus paludicola</i>	500 000
Darázsölyv	<i>Pernis apivorus</i>	100 000
Dögkeselyű	<i>Neophron percnopterus</i>	100 000
Eleonóra-sólyom	<i>Falco eleonora</i>	100 000
Északi sólyom (Vadászsólyom)	<i>Falco rusticolus</i>	100 000
Fakó rétihéja	<i>Circus macrourus</i>	100 000
Fattyúszerkő	<i>Chlidonias hybridus</i>	100 000
Fehér gólya	<i>Ciconia ciconia</i>	100 000
Fehérhátú fakopáncs	<i>Dendrocopos leucotos</i>	100 000
Fehérkarmú vércse	<i>Falco naumanni</i>	500 000
Fehérszárnyú szerkő	<i>Chlidonias leucopterus</i>	250 000
Fekete gólya	<i>Ciconia nigra</i>	500 000
Fekete sas	<i>Aquila clanga</i>	500 000
Feketeszárnyú székicsér	<i>Glareola nordmanni</i>	500 000
Feldegg-sólyom	<i>Falco biarmicus</i>	100 000
Gólyatölcs	<i>Himantopus himantopus</i>	250 000
Gulipán	<i>Recurvirostra avosetta</i>	250 000
Gyöngybagoly	<i>Tyto alba</i>	100 000
Gyurgyalag	<i>Merops apiaster</i>	100 000
Halászsas	<i>Pandion haliaetus</i>	250 000
Hamvas rétihéja	<i>Circus pygargus</i>	250 000
Haris	<i>Crex crex</i>	500 000
Héjasas	<i>Hieraaetus fasciatus</i>	100 000
Hóbagoly	<i>Nyctea scandiaca</i>	100 000
Kanalasgém	<i>Platalea leucorodia</i>	500 000
Kék vércse	<i>Falco vespertinus</i>	500 000
Kékcsőrű réce	<i>Oxyura leucocephala</i>	500 000
Kerecsensólyom	<i>Falco cherrug</i>	1 000 000
Kerti sármány	<i>Emberiza hortulana</i>	250 000
Kígyászölyv	<i>Circaetus gallicus</i>	500 000
Kis csér	<i>Sterna albifrons</i>	250 000
Kis héja	<i>Accipiter brevipes</i>	250 000
Kis kárókatona	<i>Phalacrocorax pygmeus</i>	500 000
Kis kócsag	<i>Egretta garzetta</i>	250 000
Kis lilik	<i>Anser erythropus</i>	1 000 000
Kormos szerkő	<i>Chlidonias niger</i>	250 000
Kövirigó	<i>Monticola saxatilis</i>	500 000
Kuvik	<i>Athene noctua</i>	100 000
Lilebíbic	<i>Chettusia gregaria</i>	250 000
Márványos réce	<i>Marmaronetta angustirostris</i>	250 000
Nagy fülemüle	<i>Luscinia luscinia</i>	100 000
Nagy goda	<i>Limosa limosa</i>	100 000
Nagy kócsag	<i>Egretta alba</i>	100 000
Nagy póling	<i>Numenius arquata</i>	100 000
Nagy sárszalonna	<i>Gallinago media</i>	250 000
Parlagi sas	<i>Aquila heliaca</i>	1 000 000
Piroslábú cankó	<i>Tringa totanus</i>	100 000
Pusztai ölyv	<i>Buteo rufinus</i>	100 000
Réti fülesbagoly	<i>Asio flammeus</i>	250 000
Rétisas	<i>Haliaeetus albicilla</i>	1 000 000
Reznek	<i>Tetrax tetrax</i>	250 000
Rózsás gödény	<i>Pelecanus onocrotalus</i>	250 000
Szalakóta	<i>Coracias garrulus</i>	500 000
Széki lile	<i>Charadrius alexandrinus</i>	500 000

Székicsér	<i>Glareola pratincola</i>	500 000
Szikipacsirta	<i>Calandrella brachydactyla</i>	250 000
Szirti sas	<i>Aquila chrysaetos</i>	500 000
Tavi cankó	<i>Tringa stagnatilis</i>	250 000
Törpegém	<i>Ixobrychus minutus</i>	100 000
Törpesas	<i>Hieraaetus pennatus</i>	500 000
Törpevízicsibe	<i>Porzana pusilla</i>	250 000
Túzok	<i>Otis tarda</i>	1 000 000
Ugartyúk	<i>Burhinus oediconemus</i>	250 000
Uhu	<i>Bubo bubo</i>	250 000
Uráli bagoly	<i>Strix uralensis</i>	100 000
Üstökösgém	<i>Ardeola ralloides</i>	250 000
Vándorsólyom	<i>Falco peregrinus</i>	500 000
Vékonycsőrű póling	<i>Numenius tenuirostris</i>	1 000 000
Vízirigó	<i>Cinclus cinclus</i>	250 000
Vörös gém	<i>Ardea purpurea</i>	250 000
Vörös kánya	<i>Milvus milvus</i>	500 000
Vörösnyakú lúd	<i>Branta ruficollis</i>	500 000

EMLŐSÖK**Denevérek rendje**

Csonkafülű denevér	<i>Myotis emarginatus</i>	100 000
Hosszúszárnyú denevér	<i>Miniopterus schreibersi</i>	100 000
Kereknyergű patkósdenevér	<i>Rhinolophus euryale</i>	100 000
Nagy patkósdenevér	<i>Rhinolophus ferrumequinum</i>	100 000
Nagyfülű denevér	<i>Myotis bechsteini</i>	100 000
Óriás-koraidenevér	<i>Nyctalus lasiopterus</i>	100 000
Piszedenevér	<i>Barbastella barbastellus</i>	100 000
Tavi denevér	<i>Myotis dasycneme</i>	100 000

Rágcsálók rendje

Csíkos szöcskegér	<i>Sicista subtilis</i>	250 000
Északi pocok (Patkányfejű pocok)	<i>Microtus oeconomus</i>	250 000
Nyugati földikutya	<i>Nannospalax leucodon</i>	500 000

Ragadozók rendje

Farkas	<i>Canis lupus</i>	250 000
Hiúz	<i>Lynx lynx</i>	500 000
Vidra	<i>Lutra lutra</i>	250 000

4.3. Elkészült fajmegőrzési tervek

Állatok

Anker-araszoló (*Erannis ankeraria*)
Atracélcincér (*Pilemia tigrina*)
Bánáti csiga (*Helicigona (Drobacia) banatica*)
Csíkos boglárka (*Polyommatus damon*)
Csíkos szöcskegér (*Sicista subtilis*)
Csüngő araszoló (*Phyllometra culminaria*)
Dobozi pikkelyescsiga (*Hygromia kovacsi*)
Északi pocok (*Mycrotus oeconomus mehelyi*)
Ezüstsávós szénalepke (*Coenonympha oedippus*)
Farkas (*Canis lupus*)
Haragos sikló (*Coluber caspius*)
Hiúz (*Lynx lynx*)
Kék vércse (*Falco vespertinus*)
Nagy szikibagoly (*Gortyna borelii*)
Rákosi vipera (*Vipera ursinii*)
Túzok (*Otis tarda*)
Vértesi csuklyásbagoly (*Cucullia mixta*)

Növények

Aldrovanda (*Aldrovanda vesiculosa*)
Bánáti bazsarózsa (*Paeonia banatica*)
Boldogasszony papucs (*Cypripedium calceolus*)
Bókoló zsálya (*Salvia nutans*)
Borzas macskamenta (*Nepeta parviflora*)
Egyhajúvirág (*Bulbocodium vernum*)
Erdélyi hérics (*Adonis x hybrida*)
Északi sárkányfű (*D. ruyschiana*)
Hagymaburok (*Liparis loeselii*)
Magyar kökörcsin (*Pulsatilla pratensis subsp. hungarica*)
Magyarföldi husáng (*Ferula sadleriana*)
Mocsári angyalgyökér (*Angelica palustris*)
Mocsári kardvirág (*Gladiolus palustris*)
Négysarkú piramismoha (*Pyramidula tetragona*)
Osztrák sárkányfű (*Dracocephalum austriacum*)
Tartós szegfű (*Dianthus diutinus*)
Tátogó kökörcsin (*Pulsatilla patens*)
Tátorján (*Crambe tataria*)
Tornai vértő (*Onosma tornense*)
Zöld koboldmoha (*Buxbaumia viridis*)
Zöld seprőmoha (*Dicranum viride*)

4.4. Tervezés alatt álló fajmegőrzési tervek

Állatok

Alpesi gőte (*Triturus alpestris*)
Díszes tarkalepke (*Euphydryas matorna*)
Mocsári teknős (*Emys orbicularis*)
Pusztai gyalogcincér (*Dorcadion aethiops*)
Széki lile (*Charadrius alexandrinus*)
Vidra (*Lutra lutra*)
Villányi télibagoly (*Polymyxis rufocincta*)

Növények

Sulyom (*Trapa natans*)

4.5. Terület nélkül védett természeti értékek

(2006. december 31-i állapot szerint)

Megnevezés	Védett természeti értékek száma	Ebből fokozottan védett	Megkülönböztetten védett
Barlangok – Caves	4.100	145	303
Növények – Plants			
Mohák – Mosses	78	–	
Harasztok – Pteridophytes	43	1	
Nyitvatermők – Gymnospermaes	1	1	
Zárvtatermők – Angiospermaes	573	61	
Összesen	695	63	
Állatok – Animals			
Gerinctelenek – Invertebrata	482	32	
Gerincesek – Vertebrata	483	105	
Körszájúak – Cyclostomes	2	2	
Halak – Fish	32	5	
Kétlábúak – Amphibia	18	–	
Hüllők – Reptiles	15	3	
Madarak – Birds	361	81	
Emlősök – Mammalia	55	14	
Összesen	965	137	

5. SZAKMAI TEVÉKENYSÉGI KÖRÖK

5.1. Természetvédelmi szakmai bizottságok

- Natura 2000 Tanácsadó Testület
- Nemzeti Biodiverzitás-monitorozó Rendszer Bizottság
- Nemzeti Erdőrezervátum Bizottság
- Nemzeti Park Tanácsok (10 db)
- Nemzeti Ramsari Bizottság
- Pro Natura Bizottság
- Rákosivipera-védelmi Tanács
- Tűzokvédelmi Munkacsoport
- Víz Keretirányelv Természetvédelmi Tanácsadó Testület

5.2. Elkészült kezeléstervezési dokumentációk

(2006. december 31-i állapot szerint)

NPI	A tervezési terület neve	Típus	Kiemelt oltalom	A legfrissebb változat elkészítésének éve
ANPI	Aggteleki	NP	Igen	1996
ANPI	Cserháti	TK	Nem	2002
ANPI	Bodrogszegi Várhegy	TT	Igen	2003
ANPI	Edelényi magyar nőszirmos	TT	Igen	2004
ANPI	Keleméri Mohos-tavak	TT	Igen	1999
ANPI	Kelemér-Serényfalva Erdőrezervátum	TT	Igen	2006
ANPI	Megyaszői tátorjános	TT	Igen	2003
ANPI	Megyerhegyi tengerszem	TT	Igen	2004
ANPI	Rudabányai őshominoida lelőhely	TT	Igen	2006
ANPI	Szendrőládi-rétek	TT	Igen	2005
ANPI	Tállyai Patócs-hegy	TT	Igen	2003
BINPI	Balaton felvidéki (II. ütem)	NP	Nem	2004
BINPI	Keszthelyi-hegység bazaltrégiója (BfNP)	NP	Igen	2002
BINPI	Pécselyi örkerület (BfNPI)	NP	Igen	2003
BINPI	Tapolcai-medence tájegység (BaNPI)	NP	Igen	2005
BINPI	Kerka-menti	TK	Nem	2004
BINPI	Magas-bakonyi	TK	Igen	2005
BINPI	Mura-menti	TK	Igen	2004
BINPI	Somló	TK	Igen	2002
BINPI	Attyai-láprét	TT	Igen	2003
BINPI	Bakonygyepesi zergebogláros	TT	Igen	2003
BINPI	Balatonkenesei tátorjános	TT	Igen	2003
BINPI	Darvas tó lefejtett bauxitlencse	TT	Igen	2004
BINPI	Devecseri Széki-erdő	TT	Igen	1999

BINPI	Farkasgyepői kísérleti erdő	TT	Igen	2000
BINPI	Hévízi-tó	TT	Igen	2004
BINPI	Hódoséri ciklámenes	TT	Igen	2001
BINPI	Nagyberekai Fehérvíz	TT	Igen	2006
BINPI	Nyirádi Sár-álló	TT	Igen	2005
BINPI	Remetekert Erdőrezervátum	TT	Nem	2001
BINPI	Somlóvásárhelyi Holt-tó	TT	Igen	2005
BINPI	Somogyvári Kupavár-hegy	TT	Igen	2006
BINPI	Szentgáli tiszafás	TT	Igen	1999
BINPI	Tapolcafüi-láprétek	TT	Igen	2000
BINPI	Tapolcai tavasbarlang felszíne	TT	Igen	2006
BINPI	Úrkúti őskarszt	TT	Igen	2002
BINPI	Uzsai csarabos erdő	TT	Igen	2005
BINPI	Várpalotai homokbánya	TT	Igen	2002
BINPI	Vétyem Erdőrezervátum	TT	Nem	2006
BNPI	BNP bél-kői bővítés	NP	Nem	2006
BNPI	BNP délnyugati bővítése	NP	Nem	2001
BNPI	Borsodi mezőség TK hullámtéri bővítése	TK	Nem	1999
BNPI	Borsodi-mezőség	TK	Igen	2005
BNPI	Hevesi Füves Puszták	TK	Igen	2004
BNPI	Hevesi Füves Puszták TK bővítése - II. ütem	TK	Nem	2006
BNPI	Karancs-Medves	TK	Igen	2000
BNPI	Kelet-Cserhát	TK	Igen	2000
BNPI	Kesznyéteni TK bővítése	TK	Nem	2000
BNPI	Lázberci TK bővítése (Nekézseny)	TK	Nem	2006
BNPI	Mátrai	TK	Igen	2005
BNPI	Mátrai TK bővítése	TK	Nem	2005
BNPI	Abaújkéri Aranyos-völgy	TT	Nem	2004
BNPI	Erdőtelki Égerláp	TT	Igen	2005
BNPI	Etesi fás legelő	TT	Nem	2006
BNPI	Gyöngyösi Sár-hegy	TT	Igen	2000
BNPI	Márkházapusztai fás legelő TT	TT	Igen	2005
BNPI	Siroki-Nyírjes tó	TT	Igen	2000
BNPI	Sóshartyáni Hencse-hegy	TT	Igen	2003
BNPI	Szilvásvárad Aszaló-hegy	TT	Nem	2004
BNPI	Tárdi legelő	TT	Igen	2005
DDNPI	Barcsi Borókás (DDNP)	NP	Igen	1996
DDNPI	DDNP somogyi szakasza	NP	Igen	1997
DDNPI	Kelet-Mecsek	TK	Igen	2003
DDNPI	Nyugat-Mecsek	TK	Nem	2006
DDNPI	Szekszárd-Geresdi-dombság	TK	Nem	2005
DDNPI	Babócsai Basa-kert	TT	Igen	2004
DDNPI	Baláta-tó Erdőrezervátum	TT	Nem	2004
DDNPI	Böleskei Nőszirmos	TT	Igen	2006
DDNPI	Bükkhát Erdőrezervátum	TT	Igen	2005
DDNPI	Csokonyavisontai fás legelő	TT	Igen	2006
DDNPI	Csombárdi rét	TT	Nem	2006
DDNPI	Dunaszekesői Lőszfal	TT	Igen	2003
DDNPI	Jakab-hegy	TT	Igen	2003
DDNPI	Kapszeg-tó	TT	Igen	2005
DDNPI	Látrányi puszta	TT	Igen	2002

DDNPI	Melegmány-völgy	TT	Igen	2002
DDNPI	Pacsmagi-tavak	TT	Igen	2004
DDNPI	Pintér-kert	TT	Igen	2005
DDNPI	Szentegáti-erdő	TT	Igen	2004
DDNPI	Villányi Templom-hegy	TT	Igen	2003
DINPI	DINP dunai területei	NP	Igen	2001
DINPI	DINP Ipoly-völgyi területei	NP	Igen	2001
DINPI	Szénás-hegycsoport Európa Diplomás Terület	NP	Igen	2005
DINPI	Budai	TK	Igen	1996
DINPI	Gerje-Perje sík	TK	Nem	2001
DINPI	Ócsai	TK	Igen	2003
DINPI	Sárréti	TK	Igen	2001
DINPI	Tápió-Hajta vidéke	TK	Igen	2003
DINPI	Adonyi	TT	Igen	1996
DINPI	Alcsúti arborétum	TT	Igen	2003
DINPI	Belsőbárándi Tátorjános	TT	Igen	2006
DINPI	Budai Sas-hegy	TT	Igen	2001
DINPI	Budakalászi Kemotaxonómiai Botanikus Kert	TT	Igen	2003
DINPI	Csemő-Nagykőrösi Pusztai Tölgyes	TT	Nem	2002
DINPI	Dinnyési Fertő	TT	Igen	2005
DINPI	Dinnyési Fertő TT bővítése	TT	Nem	2005
DINPI	Dunaalmási-kőfejtők	TT	Igen	2000
DINPI	Dunai-szigetek	TT	Nem	2006
DINPI	Érdi Kakukk-hegy	TT	Igen	2004
DINPI	Fóti Somlyó	TT	Igen	2003
DINPI	Gellérthegyi	TT	Igen	2003
DINPI	Háros-szigeti ártéri erdő	TT	Igen	2006
DINPI	Háros-szigeti ártéri erdő TT bővítése	TT	Nem	2006
DINPI	Magyarország földrajzi középpontja	TT	Igen	2002
DINPI	Pálvölgyi barlang felszíne	TT	Igen	2003
DINPI	Peregi parkerdő	TT	Igen	2000
DINPI	Tétényi-fennsík Nagy-puszta	TT	Nem	2004
DINPI	Turai legelő	TT	Igen	1996
DINPI	Úrbő-puszta	TT	Nem	2003
DINPI	Velencei madárrezervátum	TT	Igen	2005
DINPI	Velencei madárrezervátum TT bővítése	TT	Nem	2005
FHÖNPI	Fertő-Hanság	NP	Igen	2002
FHÖNPI	Fertő-Hanság Nemzeti Park bővítés I.	NP	Nem	2005
FHÖNPI	Örségi	NP	Igen	2002
FHÖNPI	Csömöc-menti	TK	Nem	2006
FHÖNPI	Pannonhalmi	TK	Igen	2006
FHÖNPI	Pannonhalmi TK bővítés I.	TK	Nem	2006
FHÖNPI	Pannonhalmi TK bővítése II.	TK	Nem	2006
FHÖNPI	Sághegyi	TK	Igen	2005
FHÖNPI	Soproni	TK	Igen	2004
FHÖNPI	Soproni TK bővítés I.	TK	Nem	2005
FHÖNPI	Szigetközi	TK	Igen	2003
FHÖNPI	Szigetközi TK bővítés	TK	Nem	2003
FHÖNPI	Bécsi-domb	TT	Igen	2005
FHÖNPI	Ikva-patak menti	TT	Igen	2005

FHÖNPI	Kámoni Arborétum	TT	Igen	2005
FHÖNPI	Kőszegi-tőzegmohás láp	TT	Igen	2005
FHÖNPI	Liget-patak menti	TT	Igen	2005
FHÖNPI	Nagycenki hársfásor	TT	Igen	2004
FHÖNPI	Soproni Botanikus Kert	TT	Igen	2005
HNPI	HNP Karcagi bővítés	NP	Nem	2003
HNPI	Hortobágyi	NP	Igen	1997
HNPI	Bihari-sík	TK	Igen	2003
HNPI	Hajdúsági	TK	Igen	1996
HNPI	Jászsági	TK	Nem	2004
HNPI	Közép-Tiszai	TK	Igen	2003
HNPI	Közép-Tiszai TK bővítés	TK	Nem	2003
HNPI	Szatmár-Beregi	TK	Igen	2005
HNPI	Szatmár-Beregi TK bővítése	TK	Nem	2004
HNPI	Baktalórántházi erdő	TT	Igen	1997
HNPI	Hajdúbagosi Földikutya Rezervátum	TT	Igen	2002
HNPI	Kecskeri-puszta	TT	Igen	2000
HNPI	Tiszaigari Arborétum	TT	Igen	2003
HNPI	Tizsakúrti Arborétum	TT	Igen	2004
HNPI	Zádor híd környéke	TT	Igen	2003
KMNPI	Battonya-Kistompapusztai löszgyep (KMNP)	NP	Igen	1996
KMNPI	Bélmegyeri fáspuszta egység (KMNP)	NP	Igen	2003
KMNPI	Csorvási löszgyep egység (KMNP)	NP	Igen	2003
KMNPI	Erdélyi hérics termőhelye (KMNP)	NP	Igen	1996
KMNPI	Kardoskúti Fehér-tó egység (KMNP)	NP	Igen	1998
KMNPI	Körös-Maros	NP	Igen	2006
KMNPI	Maros ártér egység (KMNP)	NP	Igen	2002
KMNPI	Tatársánci ősgyep (KMNP)	NP	Igen	2003
KMNPI	Tompapusztai löszgyep egység (KMNP)	NP	Igen	2003
KMNPI	Körösközi-erdők	TK	Nem	2004
KMNPI	Dénesmajori Csigás-erdő	TT	Igen	2006
KMNPI	Szarvasi Arborétum	TT	Igen	2005
KMNPI	Szeghalmi Kéktó	TT	Igen	2006
KNPI	Kiskunsági	NP	Igen	1996
KNPI	KNP F-Kiskunsági szikes tavak egység bővítése	NP	Nem	2003
KNPI	Miklapusztá (KNP)	NP	Igen	1997
KNPI	Orgoványi-rétek (KNP)	NP	Igen	2002
KNPI	Dél-Őrjeg (Császártöltési Őrjeg)	TK	Nem	2001
KNPI	Körös-éri	TK	Nem	2005
KNPI	Mártélyi	TK	Igen	1997
KNPI	Pusztaszeri	TK	Igen	1997
KNPI	Pusztaszeri TK bővítése - Vidre-ér	TK	Nem	2003
KNPI	Imrehegyi homokpuszta	TT	Nem	2003
KNPI	Jászszentlászlói Kalmár-erdő	TT	Igen	2004
KNPI	Kígyósi Orompart	TT	Nem	2003
KNPI	Kiskőrösi Turjános	TT	Igen	2001
KNPI	Kiskunhalas Fejetéki-mocsár	TT	Igen	2001
KNPI	Kunpeszéri Tilos-erdő	TT	Nem	2003