

# 東京贈物化粧品商報

見落し給ふな!

第 十 三 大 景 品  
三 大 報 酬  
百 梱 最 大 券  
本 紙 第 四 頁 に あり

中山太陽堂

誤正

本紙前號第八頁キセル御金井商店廣告中振替東京一四六八番とありしは一四六八三番の誤りに付茲に訂正す

誤正

本紙前々號第十頁掲載のクインピン廣告中本舖平井徳太郎とあるは平井徳次郎の誤りに付訂正す

御 禮

謹啓 秋冷相催し愈々活躍の好時季と相成り候處各位益々御隆昌奉賀上候陳者毎々格別御眷顧を蒙り辱く奉深謝候扱て今春發賣仕儀

エニマル香油

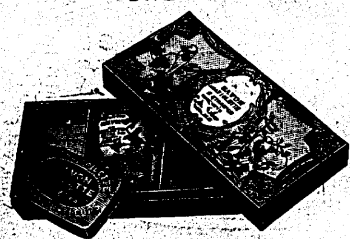
附 品 景

本舖 エニマル商會

縮切

告 謹

五二五號石鹼



五二五號石鹼

舶來品を驅逐し好評噴々たる

特許新業定 特許辦理士 稻木繁太郎

安永舎

東京小石川戸崎町

衛生帶上げ止め!!!

女子大學の指定一般使用

定價 元 賣 發 上製四拾錢 特製五拾錢

大 典 奉 祝 記 念

非常なる人氣!!!

優待 荷物

念記祝奉典大 券品景待優

早謹宛枚壹に毎細壹合詰右

等級	金額	本数
一等	金拾五圓也	貳本
二等	金拾圓也	參本
三等	金五圓也	五本
四等	金壹圓也	拾本
五等	金五拾錢也	貳拾本
六等	金貳拾錢也	九拾本

念記祝奉典大 物荷待優合詰

容内細壹合詰

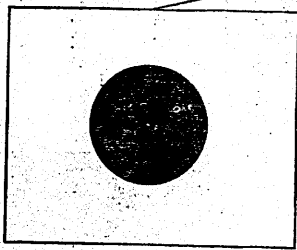
品名	種類	打数
クラブ洗粉	大袋	四打
クラブ白粉	小瓶	五打
クラブ水白粉	中瓶	壹打
クラブ齒磨	大袋	四打
クラブ齒磨	小袋	八打
クラブ香油	小瓶	壹打
クラブ美身クリーム	中瓶	貳打
クラブ美身クリーム	小瓶	壹打

一 每 一 梱 一 壹

- 石鹼合壹梱毎に優待券壹枚附
- 尙右詰合壹梱御買上毎に右優待券壹枚附
- 券の外下部三號の記念品景望仕儀
- 下記記念品の内大典奉祝及日景旗は冊中に附合せ可仕儀
- 是可仕儀
- 大典奉祝記念券は目下下欄中に御座候間一覽御座候
- 券は翌上候十月廿日より御引換可申上候

高貴御料 クラブ洗粉 中山太陽堂

※神武東征の御勲功によりて戦捷を顯ひし金風に纏し中部は御大典先行はらるべき京御祭所南庭左近權右近權を以て半圓形の御旗は控御旗に對し、その輪廓は八角鏡に擬し、内に皇統の四神の一たる朱雀を配せり共に大典奉祝の意を遠隔なく表せらるるにして好御の御念なり



旗 章 日

(寸五尺二尺曲幅) 製倫斯毛新

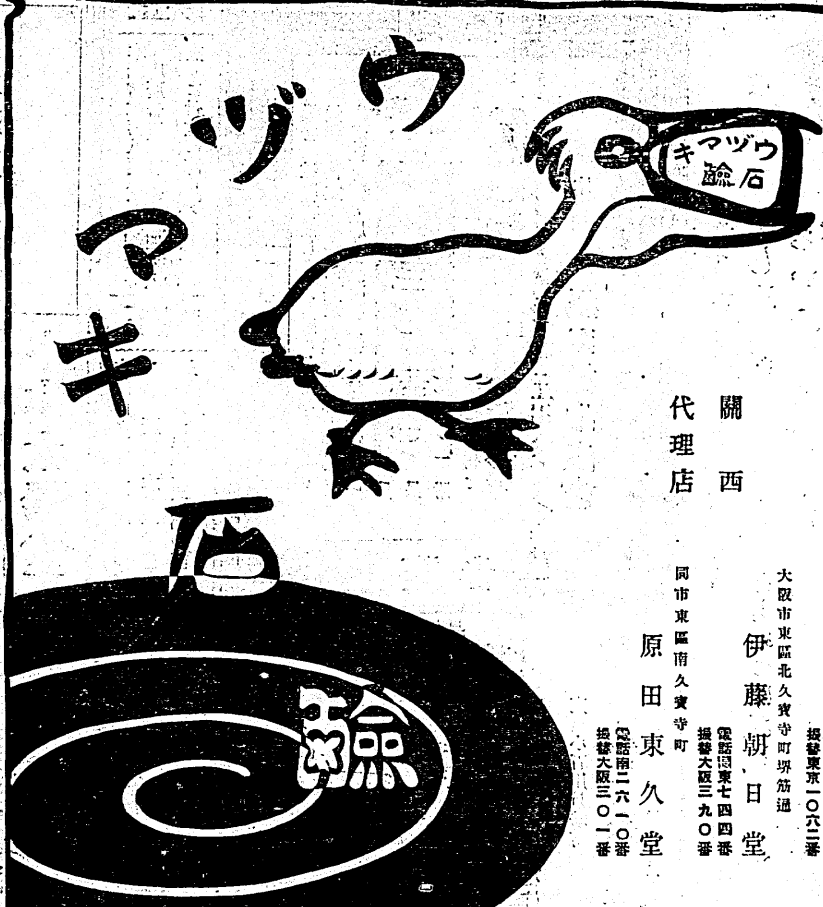


旗 祝 奉 典 大

(寸五尺二尺曲幅) 製倫斯毛新

附製記念券大 大典奉祝 美術純銀製

各地新聞雜誌店にあり 東京國文社 振替東京一八五七番



本舖 東京市日本橋區橋山町 天野磯五郎  
 關西 大阪市東區北久寶寺町明筋通 伊藤朝日堂  
 代理店 同市東區南久寶寺町 原田東久堂  
 電話東京二〇六二番 電話大阪三〇一〇番

### セルロイド製櫛値上廣告

原料暴騰に付セルロイド製 鬢櫛 横櫛 其他頭飾品共  
 加工なき無地物 五割上げ  
 加工したるもの 参割上げ

右の通り本日より値上げ實行仕候間左様御承知相願度此段謹告候也

大正四年十月一日

東京小間物化粧品卸商同業組合

### 取引停止

横濱小間物商工新報  
 横濱化粧品部  
 右は本組合員の商品の中傷したるを以て役員會の決議に依り大正四年九月二十八日より大正五年九月二十七日まで組合員の廣告掲載を停止す

大正四年九月二十八日

東京小間物化粧品卸商同業組合

NE PLUS ULTRA NEEDLES No. 1 DIAMOND DRILL BIT

免印メリケン針!!

特約店 大板 播野 天野 利助

文明的十二時間制の時表	
かのりホ	代段表送呈
金の引替取引	
新柄見本代價 新冬柄	
かのり	六圓六拾錢
上中下	五拾四掛
上中下	反 六圓六拾錢
上中下	拾八掛
上中下	六圓六拾錢
上中下	十二ニヤル
上中下	モノ五反
上中下	貳圓貳拾錢
上中下	貳圓〇〇錢
上中下	四拾八掛
上中下	貳圓〇〇錢

商品の特色を發揮したる丁具、及び金貝、竹透し、菊透し、菱形、一文字等、柄合と云ひ、値段と云ひ、實に申分なく季節柄、絶好の品に候。付随て其賣行も目録しく註文に送はるゝの感況に御座候。

●ロイヤル止  
 金張透し彫、二本透し、二本透し等五六十位より、参間位の處賣向よく、極上物にては新ダイヤ應用のもの、一文字、照一打式拾五六圓位の處賣向と申し居候。

### 商品目録 (四) 萬小間物 問屋 森 本店

●田保止  
 金張一文字及透物等  
 一打二付金壹圓四五拾錢以上

●石なし並物  
 一打二付金六七錢以上

●石なし並物  
 一打二付金四五錢以上

●新ダイヤ石入  
 一打二付金貳拾錢以上

●石なし一文字  
 一打二付金拾四五錢以上

●爪付  
 一打二付金拾圓以上

●星付及彫刻類  
 一打二付金六七拾錢

●無地一文字山形  
 一打二付金三本透

●金五六拾錢以上  
 一打二付金拾圓以上

●爪付  
 一打二付金拾圓以上

●金拾圓以上  
 一打二付金拾圓以上

●おさげ止  
 一文字山形  
 一打二付金拾圓以上

●生地透し物  
 一打二付金拾圓以上

●金四五拾錢以上  
 一打二付金拾圓以上

●弊店の特色を發揮したる  
 一文字、竹透し、菊透し、菱形、一文字、山形、小判形、石入、各打付金拾圓以上、生地透し物、一文字、山形、石入、各打付金拾圓以上、一文字、山形、石入、各打付金拾圓以上、一文字、山形、石入、各打付金拾圓以上



# 表發號番籤當品景大三ブラク回拾第

<p>●景品引換期限 天正四年拾月拾日より開始し 五年貳月拾日ノ切</p>	<p>御註文金額拾八圓毎に壹枚宛進呈したる景品券當籤番號</p>	<p>甲 (一) 口 金壹圓 (宛)</p>	<p>乙 (一) 口 金壹圓 (宛)</p>	<p>丙 (一) 口 金壹圓 (宛)</p>	<p>壹千貳百口</p>	<p>貳百口</p>	<p>拾口</p>	<p>口</p>
		<p>丁 (一) 口 金壹圓 (宛)</p>	<p>口</p>	<p>口</p>	<p>口</p>	<p>口</p>	<p>口</p>	<p>口</p>

<p>特別券</p> <p>壹等 (一) 口金壹百圓 參口</p> <p>貳等 (一) 口金壹拾圓 四口</p> <p>參等 (一) 口金拾圓 五口</p> <p>四等 (一) 口金五圓 參拾口</p> <p>五等 (一) 口金貳圓 百拾口</p>	<p>最大券</p> <p>壹等 金壹千壹圓 口</p> <p>貳等 金貳百圓 宛 口</p> <p>參等 金壹百圓 宛 口</p> <p>四等 金五拾圓 宛 口</p> <p>五等 金拾圓 參拾口 宛</p> <p>六等 金五圓 宛</p>
--	---

大阪市東區本町二丁目 太陽堂 總本店



**三番香水**  
**臨時時景當籤番號表**  
(とこの通共號番もと號記各はろい)

壹等	179 339 602 744	金拾圓	ミツワ商品券	五本	本
貳等	11 116 220 414 643 725 733 783 825 863	金五圓	ミツワ商品券	拾本	本
參等	29 59 224 245 314 361 404 420 453 500 602 645 689 709 774 790 811 898	金參圓	ミツワ商品券	貳拾本	本
四等	67 70 85 115 123 328 350 351 388 388 419 422 488 494 516 517 518 549 559 569 586 648 653 675 680 768 785 806 845 848	金貳圓	ミツワ商品券	參拾本	本
五等	33 45 51 77 105 124 136 140 167 168 198 199 200 211 222 247 236 322 330 335 345 350 384 426 453 473 503 511 520 528 551 574 617 668 676 698 711 730 753 763 791 824 838 846 870 873 898 916 968	金壹圓	ミツワ商品券	五拾本	本
六等		金壹圓	ミツワ商品券	殘り全部	全部

**三ツ石臨時時景當籤番號表**  
(とこの通共號番もと號記各はろい)

壹種	47 88 130 149 152 176 311 263 271 272 372 386 387 484 489 491 591 596 596 661 678 680 689 717 720 745 767 797	金拾圓	參拾本	本
貳種	181 184 216 255 290 493 454 731 740 969	金五圓	拾本	本
參種	34 51 228	金拾圓	參本	本
四等	324 697	金貳拾圓	貳本	本
五等	944	金貳拾圓	貳本	本
六等		金壹圓	殘り全部	全部

**景品引換期限** 本日より大正四年十一月三十日迄 以後は無効の事と御承知願上候

本券特賞以來各位の厚き御愛顧御座候を蒙り直に買切を告げ申候ミツワ石、ミツワ三番香水、ミツワ家庭藥ミツワ椿油、御園化粧各品種臨時時景當籤番號表の係去九月二十五日東京小園化粧品商報同業組合事務所に於て所定の立會人御立會の下に公正に執行仕り候結果左の通り當籤確定相成候間御引換方御請求被下度此段御報告申上候尙此機會に於て平素の御引立を感謝し併て一冊の御愛顧を奉願願候

御園化粧品 發賣元

東京市日本橋區橋町四丁目

丸見屋商店

**御園化粧品臨時時景當籤番號表**  
(とこの通共號番もと號記各はろい)

壹種	59 64 71 96 99	金拾圓	殘り全部	全部
貳種	16 40 57	金五拾圓	參本	本
參種	7 80	金貳拾圓	五本	本
四等	86	金貳拾圓	五本	本
五等		金拾圓	殘り全部	全部

**三ツ石家庭藥**  
**臨時時景當籤番號表**  
(とこの通共號番もと號記各はろい)

壹等	19 43 106 127 157 167 201 267 273 277 282 310 323 327 359 355 367 403 405 426 459 480 538 543 554 578 598 599 616 618 637 665 702 707 747 767 769 778 800 818 848 855 874 880 921 926 977	金壹圓	殘り全部	全部
貳等	24 434 653	金貳拾圓	五本	本
參等	106 377 800 900 915	金拾圓	拾本	本
四等	51 122 151 194 340 354 547 572 912	金五圓	貳拾本	本
五等	67 112 129 142 189 204 207 242 311 371 399 401 461 498 500 507 587 611 619 644 646 665 763 777 849 878 924 940 964 998	金貳圓	參拾本	本
六等		金壹圓	殘り全部	全部



渉外調査會

保護貿易方法調査... 渉外調査會の目的は、保護貿易の調査に在りて、支那南...

海外金融機關の増設... 海外金融機關の増設は、在外銀行の増設を以て、在外銀行...

海外金融機關の増設... 海外金融機關の増設は、在外銀行の増設を以て、在外銀行...

露國商人との取引上の注意

九月三日附在哈爾濱帝國... 露國商人との取引上の注意、露國商人との取引上の注意...

入輸直 商料原香芳 部料香澤松... 四町石本區橋本市京東 日丁二町東區南市設大

露國商人との取引上の注意... 露國商人との取引上の注意、露國商人との取引上の注意...

美廉なるカテゴリーを必要とする... 露國商人との取引上の注意、露國商人との取引上の注意...

ラオイン歯磨 大正四年九月廿五日東京小間物化粧品御商同業組合事務所に於て抽籤執行の結果左記の通り當籤確定仕候間規定に基き御引換可申上候也

Table with columns for serial numbers (e.g., 1894, 1896, 1899) and corresponding amounts (e.g., 64, 100, 163). Includes sections for '壹等' (1st Prize), '貳等' (2nd Prize), and '參等' (3rd Prize).

大正四年九月廿五日東京小間物化粧品御商同業組合事務所に於て抽籤執行の結果左記の通り當籤確定仕候間規定に基き御引換可申上候也



### ●南亞爾然丁に於ける本邦品の販路(一)

農商務省農務課 瀧波文平

南亞爾然丁(南アフリカ)に於ける本邦品の販路は、千九百十四年度同國首府プレトリアに於ける小切手交換を前一年に比較するときは五十三億七千四百萬ベソを減じ、其指數に百に對する六十九なり。

千九百十四年度を通じては同國の産業は甚大なる衰退を呈せりと雖も、同國より増進せる對歐洲農畜産物の輸出は千九百十五年度に涉りては蓋し空前の巨額を計上するなるに當り、歐洲製品の供給を仰ぎ居たる毛布類の如き佛國政府より多數の注文あり本年に入りては形勢一變の機運を展開せり。

### ●日印貿易の注意

在カルカッタ  
信夫總領事報告

印度貿易に従事せる本邦當業者に對し、注意事項として掲げ度きは從本邦品にして我國商標取締法違反の下に處罰せらるる事珍らからざる事なり、現に本年緬甸州に於て產地所屬國を示すにあらざれば本國若くは英領印度内地の地名と看做し、第十八條を適用せらるべし、尙ほ前記第十八條第十九條の規定違反に對する罰則として同取締法第九十七條に規定する所左の如し



同國輸入貿易は年々著しき發達を遂げ、千九百十三年は九億五千六百萬餘ベソ、但し一ベソは我が約八十三錢に達したるも千九百十四年は六億一千七百餘ベソに激減せり。千九百十五年三月の統計に依れば一億一千二百萬餘ベソに過ぎず。

輸出貿易も等しく遞加の趨勢を以て千九百十三年度は一億九千七百餘ベソに上りしを千九百十四年には九億九千三百餘ベソを算す。千九百十五年三月に終る統計は三億五千八百萬餘ベソを報せらるを以て、輸出の増進の大勢を知るべし。

關稅收入額は千九百十三年度に二億二千四百萬餘ベソの歳入ありしに、千九百十四年においては一億四千二百萬餘ベソに低下せり。以て財政上

(三)物品にして印度刑法に指定せられたる模倣商標を附し若くは千九百八十九年印度商標取締法に指定せられたる詐偽的商標名稱を使用するもの

(ハ)英本國及英領印度以外の地に製造若くは英領印度に於ける製造者若くは英領印度に於ける製造者若くは商人の名稱若くは商標の使用若くは模倣と認めらるる場合に於て

(ニ)其名稱若くは商標が有らゆる使用に關し其物品の英本國及英領印度以外の地に製造若くは生産したる事の明らかなる表示あらざるべき

(三)前記製造若くは產地所屬國を其名稱若くは商標中に示されたる文字と同一の大きさ及顯著なる表示に於て示さるべきか或は其名稱若くは商標中のものと同一國語ならざるべき

(ハ)長さ若くは之に依て普通賣渡さるる織物にして印度以外の地に製せられ毎反英英尺を以て感若くは其分數を標準としたる長さを明かに刻印せざるもの云々

第十九條 本條中最も注意すべき事項左の如し

A(三)物品に附する名稱にして英本國若くは英領印度内地の地名と同一若くは其模倣と認めらるる場合に於て其名稱と同一の大きさ及顯著なる文字及び同一國語を以て其產地所屬國を示すにあらざれば英本國若くは英領印度内地の地名と看做し、第十八條を適用せらるべし、尙ほ前記第十八條第十九條の規定違反に對する罰則として同取締法第九十七條に規定する所左の如し

第十八條 第十九條の規定に違反したる物品は之を沒收の關係當事者は物品價格の三倍を超過せざる罰金若は一十留比以下の罰金に處す

## 洗濯用

色特に 愈々今が洗濯石鹼の賣り時なり

# 三又石鹼

製造元 長島石鹼製造合資會社  
神田區西福田町一番地  
特約店 茂木龜三郎  
電話本局四三六三番

本舗 東京 股田盛直堂

# モルム

流行界の先鞭を付けた 束髮用髮飾り

一、髮の毛の少ない婦人にも束髮の毛を美術的に非常に多く見せる

二、大正式美術的新意匠によりて作製す

三、使用法極めて簡單にして何等の手續を要せず

見本四十  
八錢要す

會商藤齋 京東 元造製  
元賣販約特  
店商新万 町喰馬京東

## !!!行流大!!!行流大

用—髮—束

# 卷メロサ

(三四五一—號番最良)

御大典奉祝に最も適當なる 髮飾り

色特大三

三、使用法極めて簡單にして何等の手續を要せず

見本四十  
八錢要す

會商藤齋 京東 元造製  
元賣販約特  
店商新万 町喰馬京東

# 東京第一石鹼紀念特賣年週壹景品當籤番號

拜啓 秋冷相催候折柄愈々御隆昌奉賀上候陳者今春發表後各位の格別なる御眷顧御引立を蒙り御蔭を以て業界稀に見るの大盛況裡に賣切を告げ申候  
 ホーカ一石鹼發賣一週年紀念特賣荷物景品抽籤の儀去月十三日東京小間物化粧品卸商同業組合事務所にて於て市内特約店並に東京小間物化粧品商報社  
 員諸氏立會の下に嚴正に執行し左記の通り當籤確定仕候間御引替方御請求被下度此段御報告申上候

14294	12928	11583	10366	8737	7556	6824	5996	2877	1482	15	14308	7654	14445	582	1
14301	12935	11605	10367	8773	7559	6825	5997	2885	1508	11	14528	7703	14528	585	2
14379	12984	11608	10432	8803	7568	6833	5998	2885	1519	46	14648	7724	14648	590	18
14390	12985	11634	10443	8815	7598	6825	5995	2885	1519	27	14728	7796	14728	593	147
14407	12999	11638	10494	8819	7602	6834	5998	2892	1519	46		8001		596	1618
14446	13001	11653	10500	8825	7673	6834	5998	2892	1519	92		8032		597	2932
14459	13088	11664	10545	8825	7697	6834	5998	2892	1519	138		8041		597	1034
14465	13067	11681	10600	8830	7735	6834	5998	2892	1519	180		8041		600	1039
14475	13178	11761	10622	8839	7744	6834	5998	2892	1519	189		8041		600	1071
14516	13185	11785	10657	8843	7761	6834	5998	2892	1519	206		8041		600	1225
14635	13211	11832	10691	8843	7761	6834	5998	2892	1519	206		8041		600	1379
14669	13230	11871	10715	8843	7761	6834	5998	2892	1519	206		8041		600	1404
14673	13250	11883	10689	8843	7761	6834	5998	2892	1519	206		8041		600	1404
14742	13271	11892	10705	8843	7761	6834	5998	2892	1519	206		8041		600	1404
14811	13274	11909	10719	8843	7761	6834	5998	2892	1519	206		8041		600	1404
14840	13314	11930	10782	8843	7761	6834	5998	2892	1519	206		8041		600	1404
14959	13346	11933	10828	8843	7761	6834	5998	2892	1519	206		8041		600	1404
14972	13348	11954	10840	8843	7761	6834	5998	2892	1519	206		8041		600	1404
14994	13348	11977	10856	8843	7761	6834	5998	2892	1519	206		8041		600	1404
14997	13359	11979	10871	8843	7761	6834	5998	2892	1519	206		8041		600	1404
	13398	12006	10876	8843	7761	6834	5998	2892	1519	206		8041		600	1404
	13501	12190	10886	8843	7761	6834	5998	2892	1519	206		8041		600	1404
	13563	12210	10890	8843	7761	6834	5998	2892	1519	206		8041		600	1404
	13576	12234	10910	8843	7761	6834	5998	2892	1519	206		8041		600	1404
	13629	12292	10981	8843	7761	6834	5998	2892	1519	206		8041		600	1404
	13678	12361	11008	8843	7761	6834	5998	2892	1519	206		8041		600	1404
	13681	12362	11015	8843	7761	6834	5998	2892	1519	206		8041		600	1404
	13693	12366	11027	8843	7761	6834	5998	2892	1519	206		8041		600	1404
	13718	12383	11028	8843	7761	6834	5998	2892	1519	206		8041		600	1404
	13724	12396	11053	8843	7761	6834	5998	2892	1519	206		8041		600	1404
	13766	12406	11067	8843	7761	6834	5998	2892	1519	206		8041		600	1404
	13784	12418	11069	8843	7761	6834	5998	2892	1519	206		8041		600	1404
	13790	12424	11104	8843	7761	6834	5998	2892	1519	206		8041		600	1404
	13876	12478	11106	8843	7761	6834	5998	2892	1519	206		8041		600	1404
	13883	12478	11158	8843	7761	6834	5998	2892	1519	206		8041		600	1404
	13902	12513	11176	8843	7761	6834	5998	2892	1519	206		8041		600	1404
	13918	12514	11228	8843	7761	6834	5998	2892	1519	206		8041		600	1404
	13965	12555	11279	8843	7761	6834	5998	2892	1519	206		8041		600	1404
	13984	12581	11284	8843	7761	6834	5998	2892	1519	206		8041		600	1404
	14005	12590	11298	8843	7761	6834	5998	2892	1519	206		8041		600	1404
	14083	12598	11336	8843	7761	6834	5998	2892	1519	206		8041		600	1404
	14084	12606	11348	8843	7761	6834	5998	2892	1519	206		8041		600	1404
	14130	12701	11374	8843	7761	6834	5998	2892	1519	206		8041		600	1404
	14140	12719	11402	8843	7761	6834	5998	2892	1519	206		8041		600	1404
	14200	12737	11434	8843	7761	6834	5998	2892	1519	206		8041		600	1404
	14216	12794	11513	8843	7761	6834	5998	2892	1519	206		8041		600	1404
	14228	12795	11528	8843	7761	6834	5998	2892	1519	206		8041		600	1404
	14264	12865	11555	8843	7761	6834	5998	2892	1519	206		8041		600	1404

●景品引換期日(景品の送付は御自辨の事)  
 本日より大正四年十一月末日迄  
 但期限後は無効の事

ホーカ一石鹼  
 コノカミ石鹼  
 東京馬喰町三丁目  
 村好美堂

等外 金五 錢 商品切手 殘全部 五等 金拾 錢 商品切手 殘全部

甲種 壹等 金貳 圓 商品切手 貳拾本 貳等 金壹 圓 商品切手 壹拾本 參等 金五拾 錢 商品切手 壹百本 四等 金拾 錢 商品切手 五百本

乙種 壹等 金拾 圓 商品切手 五本 貳等 金五 圓 商品切手 拾本 參等 金壹 圓 商品切手 六拾本 四等 金五拾 錢 商品切手 四百本

丙種 壹等 商品切手 貳等 金貳拾圓 五本 參等 金拾圓 拾本 四等 金參圓 五拾本

特別景品 五個 (外景品の外に視額一個進呈するべきもの)

右残り番號全部

景品引換期日(景品の送付は御自辨の事)

景品引換期日(景品の送付は御自辨の事)

景品引換期日(景品の送付は御自辨の事)

景品引換期日(景品の送付は御自辨の事)

景品引換期日(景品の送付は御自辨の事)

景品引換期日(景品の送付は御自辨の事)

東京小間物化粧品卸商同業組合録事

九月二十日 組合員移轉
九月二十日 本組合員移轉
九月二十日 本組合員移轉

九月二十日 本組合員移轉
九月二十日 本組合員移轉
九月二十日 本組合員移轉

九月二十日 本組合員移轉
九月二十日 本組合員移轉
九月二十日 本組合員移轉

九月二十日 本組合員移轉
九月二十日 本組合員移轉
九月二十日 本組合員移轉

九月二十日 本組合員移轉
九月二十日 本組合員移轉
九月二十日 本組合員移轉

九月二十日 本組合員移轉
九月二十日 本組合員移轉
九月二十日 本組合員移轉

九月二十日 本組合員移轉
九月二十日 本組合員移轉
九月二十日 本組合員移轉

九月二十日 本組合員移轉
九月二十日 本組合員移轉
九月二十日 本組合員移轉

九月二十日 本組合員移轉
九月二十日 本組合員移轉
九月二十日 本組合員移轉

九月二十日 本組合員移轉
九月二十日 本組合員移轉
九月二十日 本組合員移轉

可申候御受付の御挨拶を兼ね...
九月二十日 本組合員移轉

御大典記念 クインバンド 賣發
TRADE MARK
御大典記念
クインバンド
賣發

御大典記念 景品附特賣
THE HAIR TOP
御大典記念 景品附特賣
THE HAIR TOP

右に付現に偽造製造の製造に従事...
御大典記念 景品附特賣

右に付現に偽造製造の製造に従事...
御大典記念 景品附特賣

御大典記念 景品附特賣
THE HAIR TOP
御大典記念 景品附特賣

御大典記念 景品附特賣
THE HAIR TOP
御大典記念 景品附特賣

御大典記念 景品附特賣
THE HAIR TOP
御大典記念 景品附特賣

御大典記念 景品附特賣
THE HAIR TOP
御大典記念 景品附特賣

荷物居宅取開始
東京小間物化粧品卸商同業組合

露輪出禁止
東京小間物化粧品卸商同業組合

相馬帝國社
MUSK SOAP

相馬帝國社
MUSK SOAP

相馬帝國社
MUSK SOAP



● 隨一主義

凡は何事にも一たれば成切は... 凡人の學識、品性、技量の一にて... 凡人の學識、品性、技量の一にて...

此等諸條件の完備を期するに當りて... 吾人の最も注意を要すべきは、内に... 不撓不屈の精神を鞏固にし外に勉勵...

急告

謹啓昨下秋冷之候各益々御降昌之民奉大賀... 實のホーカー液春季特賣品券中、五拾相券... 御所持の御方は少々都合有之候に付き、作忍給來る五...

日迄その番號

御依頼申上候也... 大正四年十月... 東京神田 堀越嘉太郎商店

ホーカー化粧料本舗... 堀越嘉太郎商店

抑も他より一步を抽んずるを理想と... 隨一主義は其實行願の困難なれ... 隨一主義は其實行願の困難なれ...

不測の努力を要するに同時に、業... 務の各般に互に敏捷克明の眼識な... かるべからず、之を如何と云ふに...

景品抽籤執行... 景品抽籤執行... 景品抽籤執行...

乙女肌景品特賣廣告

卸店小賣店共に利益を得らるし... 秋冷相備候各益々御降昌奉賀上候... 景品特賣仕候間幸陸續御注文仰付被下度奉願候 敬白

乙女肌 取合

● 申込期間 大正四年十月一日より御申込願に依り發送仕り買切と同時に... ● 景品券に平等に分たるべき報酬券と壹相毎に添附し抽籤に依る景品券との二種あり

● 報酬券は左記の割にて添附致候... 二〇貝入 (三拾圓) 壹相に付拾枚... 三〇小箱入 (六拾圓) 壹相に付拾枚... 六〇中箱入 (六拾圓) 壹相に付拾枚... 十二〇大箱入 (壹拾圓) 壹相に付拾枚... 二十五〇瓶入 (貳拾圓) 壹相に付拾枚

● 景品進呈方法... 大正五年二月抽籤九回抽籤券の總額六千圓を以て抽籤券の千位以上を切捨りたる券... 但し千位を超過したる時は一位に返り抽籤券を起し...

● 右當籤の結果は明年二月發行東京小間物化粧品商報及大阪化粧... 右の如く山間僻地も難く座して當否を自認せらる、公平無私の方法... 以て進呈仕候間定數に満たざる以前に御申込被成下度願上候

此頗有利の最好機を逸する勿れ... 發賣元 中外問屋 田中花天堂... 東京市日本橋區馬喰町三丁目六番地





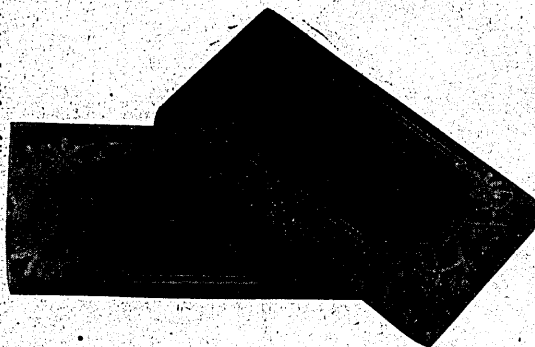
代

集募店約特

煙

草

トースター



有利なる条件あり

スグ特約御申込み

ホーカース

草

ホーカース

用

堀越嘉太郎

用

かかしひんあけ
今や本品は御同業者の店頭になくはならぬ人気物の一となれり



製造元 東京市京橋區南橋町二十九番地 石原商店
日本橋區山町一 近源商店
日本橋區馬場町三 万新商店
日本橋區山町三 富士商店
日本橋區馬場町三 中津屋
神田區橋本町一 三浦屋商店
御問屋 日本橋區馬場町三 中津屋

候之有に品き上行賣最にて店薬店物間小

獨學者連の宣言
獨逸文化の保護と
文化保護 獨逸の農家並に工業家は去る七月自義合併に關するの宣言書を發表したるが今更に獨逸の學者社會に於ては一言書を公にしたりに署名せる重要な學者是伯林大學の歴史教授マインケ博士ハイデルベルグ大學歴史教授オイケン博士經濟學者シュマッヘル博士伯林大學宗敎學教授シマツヘル博士等に於て其宣言書の要領に於て獨逸は平和に對して其獨逸を破壊せんとの計畫を立てたり我等獨逸國民は東洋の野蠻に對し又歐洲の猶殘と嫉妬に對し獨逸の文化を擁護せんが爲に干戈を執つて立てり

人間の問題 (下)
此の統計の中佛蘭西の人口増殖率の増殖率は異常な増加を示してゐる。此の人口の増殖に對するは第一に生活難がある。獨逸の如きは第一に生活難十分教育する云々主義を採り普通三人以上の子供は産まぬ如くしてゐる。第二の調節作用は戦争や疾病や天災等は等によつて自然に人間の増殖を阻止されてゐるが、要するに此の問題は人類の上から、國家の上から並に個人の上から觀て慎重に攻撃されねばならぬ問題である。

武井商店の特製品
八千代浮石輪特賣
此の統計の中佛蘭西の人口増殖率の増殖率は異常な増加を示してゐる。此の人口の増殖に對するは第一に生活難がある。獨逸の如きは第一に生活難十分教育する云々主義を採り普通三人以上の子供は産まぬ如くしてゐる。第二の調節作用は戦争や疾病や天災等は等によつて自然に人間の増殖を阻止されてゐるが、要するに此の問題は人類の上から、國家の上から並に個人の上から觀て慎重に攻撃されねばならぬ問題である。

博來石驗發賣記念品當籤番號

Table with columns for '壹' (1000 yen) and '拾' (100 yen) tickets, listing serial numbers and amounts.

Advertisement for '井上鐵五郎' (Inoue Tetsuro) featuring an image of a mechanical device and text describing it as a 'purely good mechanical device'.

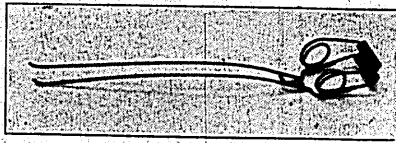
Table with columns for '五' (500 yen) and '打' (1000 yen) tickets, listing serial numbers and amounts.





録登案新用實

都櫛押へ



りあ種三の小中大



都櫛押への特色
一都櫛押へを御使用になれ

第三五八八號

都櫛押への特色
一都櫛押へは如何なる上等

御注文
御注文は特約店へ願上候

- 店約特
日本橋横山町 日本橋横山町一

ミツワ御園の抽籤會慰勞會

業界に一新紀元を劃し常に業界の先
業界として現性を促がしつゝある

裕と帯と

去年と今年の相違
去年から縮緬絨といふものが非常

支那の高襟娘

支那のある女學生
最近支那四川省成都から歸朝した

御大典記念エレグ洗髮粉景品特賣

Advertisement for Gray's Hair Powder featuring a woman's portrait and product details.

Table with columns for prize amounts and categories, including '壹組御' and '御注意!!!'.

Advertisement for 'Eleger' hair powder, featuring a product image and descriptive text.

- 店約特内市
日本橋馬場町 日本橋馬場町一







### 柳清香油

特製の品にして殊に品質に注意し毛髪に卓絶の養分を有せる佳良の香油なれば各御華客様へ御勧め被下御愛顧を希上

日本橋通二丁目 柳屋本店



### 唯だ少

最良香のオーソリチー

### ●思出づる儘(二)

法學博士 桑田龍溪氏談  
▲自分が嘗て伯林に居た頃、七階建ての第五階目の部屋に住つて居たことがあるが、階下段を勘定して見ると驚く勿論、無慮六十有餘段ある。階下段の中間には、場所を少し狭く取つた休憩所見たいな所が有つて、其處にはソファなども置いて有る。老人などは昇降の都度、其處へ来て一息入れてから、またトボくと階下段を辿つて行く。

### ●東西の衝突(下)

▲日本がその極東政策に眼を注いで居るものとして常に恐れつゝあるものがあり、それは露國である。露國は日本と露國は少くとも今暫くの間は日露條約に基いて日本との利害衝突を好まないであらう。將來はいさ知らず日露間の平和は少くとも三十年間は繼續するであらう。而してこの期間が経過すれば種々の事件が起るであらう。故に兩國の關係を知らんとする者は、兩國の未來三十年間の経過状態を考へなくてはならぬ。

### ●開業醫の分布

▲市内に於ける開業醫師の数は三千六百一十一人で之に郡部の五百六十八人を加へると總數三千七百七十九人であるが市内で最も多きは日本橋の三百五十九人、淺草の三百三十四人、墨田の二百六十八人、芝の二百五十三人、最も少なきは赤坂の七十三人、深川の七十七人であるが郡部では豊多摩の四百一十一人、最も多き南足立の二百八十八人を對するに、次に豊島区に對する人口を調べて見ると、豊島区に對する人口は三百三十四人、日本橋は三百三十九人、淺草は六百三十四人、本所は一千六百六十一人、深川は一千六百九十六人に對するに、豊島区一人である、郡部では豊多摩一千二百七十三人に對する一人と、西多摩二千六百三十九人に對する一人を多し、少なきの兩限度とし、他は何れも其の中間に在る。

### 現金勵行

貸賣の高賣屋を  
陥落せしめ  
安賣と薄利多賣を  
占領して  
原價販賣を以て  
大本營業とす

岡島新盛堂  
東京市横山町二丁目  
電話浪花四六二六番  
振替東京七一五七番

### 視る目さまざま



御大典記念  
ものを始め  
各種とも最  
豊富に取  
揃へ大勉強  
仕候間何卒  
多少に拘ら  
ず陸續御註  
文仰付下さ  
れ度偏に奉  
願上候



は活死の品商  
りめに拙巧の列陳

列陳品商種各金  
呈送録型物金

目丁四町喰馬區橋本小市京東  
(通大町高豊田神)地番三十三

店商山宮小

客あり

地肌を整へ

一時の白く

垢抜け

自然の美しさと

日焦けを防ぎ得る化粧品

ありやと問は

チプリー美容液を

御勧め下さい

必ずや客の満足を贏得

邦人の皮膚組織を研究の結果最適なる原料のみを以て精製したる本邦唯一の美身材料なるを以てなり

東京日本橋區本石町四  
松澤常吉商店  
電話本局二四七五番

椿油各種

御便宜を謀り  
特に各種とも  
新製  
流動パラフィン

ミヤコ胡麻油  
壹升入罐詰  
代用品

ミヤコ晒栢油  
發賣仕り候

東京  
大孫商店

住宅雜感 (上)

大能喜邦氏談

住宅建築は建築家を造るものではない。事務所建築と異なり一般の人に近接するものである。その趣向が如何なるものであるか、その建築家の苦心が如何なるものであるか、併し夫れだけ住宅は研究の餘地が多い譯である。現代の住宅は昔の家と異なり、偶然室取を列した支で、設備とか衛生とかを考慮しなかつたのでは、實際上住宅の意味が成さぬ。須らく住む人に必要な設備が行届いて、初めて住宅としての價値があるのだ。此項事柄を便所改良の聲が高まつたのも、皆其の必要に迫られたからである。

▲現代日本人は衣食も洋装も洋用設備を要し、住居も洋風の式を必要とする。而も多年の因襲たる、開け掛けの部屋に寝る習慣と云ふ風習は、容易に改まるべくも思はれない。併し一方應接室や書齋は洋風が便利であるが、現在の往來では路面の改修完成せざる限り、靴の儘入室する事は事情上不可能である。そこで私達は此際寧ろ簡便な應接室には靴の儘で這入れる便利な室を作つて見度と思ふ。處が靴の儘で這入る様な應接室では、主客の間に嫌味がかかるとの異説もあるが、室の一部に履掛け得る處や、寝轉げられる處や、畢竟支那住宅を参考したものを作つたならば、其の感度を除く一の方法と思ふ。

▲今日は正に和風住宅と洋風住宅が単純に併置されて居る時代である。最近其れが漸く組合されたものではなから、未だ全く組合されたものではない。彼の藤原時代の寝殿造りは長廊下に依つて組合されたものであつた。夫れが時の花山院の御家造で、長廊下を詰めて造り合せ、追々複雑な室取に變化した武家造りとか書院造りとか生れたのである。恰度斯様に日本造りが西洋造りの接近時

嬰兒の消化

近頃當座の子供の消化不良で死亡したといふ話を多く聞く。暑中取りつきからかけて、此季節は實際消化不良を起し易い時なのである。

▲消化不良を字にして見ると食べた物が消化されないと言ふまで至つて手輕い事の様には思はれるが、實際に新陳代謝機能の研究が出来て以來消化不良といふ物は随分意味の廣い事だ。夫れから此消化不良といふのが一つの病名かたしは他の病氣の一種であるのか、と判然とした程に複雑な物であると知られた。

▲乳の性質から言へば後者であつた。乳の消化不良、之は急うしても母乳から言へばならない。全體胎兒が生れて初めに母乳につく最初の乳には多量の脂肪が含まれてゐる。之は生乳の消化管系を第一に掃除するといふ意味で自然に備へた物である。かうして消化管系が一通り掃除が出来ると夫れからは嬰兒の消化管に相應した程に

▲夫れから一歳位になつて齒が生え七頭には消化性の物を欲しがるのが自然である。過度に消化不良は母の不注意から過度に食物を與へるに因るのも一つであるが往々前の順序を徑路の原因となつて違つた上形のある物を取らせたとある。

▲更に年を重ねて齒の出る時排出の熱と此消化不良とが一緒になつて思はない手ぬかりから由々しい大事とする事がある。其時は唯だの消化不良ではなく其上に他方の熱が手傳つて變態の病氣とするのである。

▲夫れのみならず、消化不良は種々の病氣の誘引となる。

▲激しい消化不良は病狀極めて痲痺に似てゐる。夫れと兩者が同一季節に起ると、之を醫者の許に持つて來た時はもう病氣として醫者の腕分に移るのであるが、結局は育兒の腕分に屬する親の義務不行届から來るものである。乃ち注意し度いのは母乳の性質と健康の検査である。此母乳の性質と健康の検査をするには、乳の性質と健康の検査をすればよいと唱へる人もあるけれども、單に乳のみの検査で數字に表した成績だけでは別ならない。母體の體質と健康、營養の良否を詳細に検査する必要がある事は上述の理から自然に明かであらう。何れにしても親の不注意から言ふに落ちるのである。

京みずや針

東京市日本橋區馬喰町三丁目二十三番地角  
上田製針所東京支店

品質第一等

原料の選擇と數回の精製原産地の椿油をそのまゝ少しの混合物なし

香氣の最優良

百花の粹を集めたる弊店特殊の香料を油中に混和せしめたる故頭髮に残るあとの匂ひ温雅にして高尚

他に比類なき價格の廉價

瓶に掛引なく量目タツプリ萬事親切を旨とし薄利を以て需用者各位に満足を與ふるが

オシドリ香油の本意

目下景品附特賣中

東京市日本橋區本石町三丁目  
本舖 井上太兵衛

シオドリ香油

比較比油香のかほ

品質は第一等

原料の選擇と數回の精製原産地の椿油をそのまゝ少しの混合物なし

香氣の最優良

百花の粹を集めたる弊店特殊の香料を油中に混和せしめたる故頭髮に残るあとの匂ひ温雅にして高尚

他に比類なき價格の廉價

瓶に掛引なく量目タツプリ萬事親切を旨とし薄利を以て需用者各位に満足を與ふるが

オシドリ香油の本意

目下景品附特賣中

東京市日本橋區本石町三丁目  
本舖 井上太兵衛

シワ印

NE PLUS ULTRA NEEDLES N° 1 JIAMOND

最優良  
メリケン中の  
メリケン針

日本關東一手販賣 福島協助商店





皇の文を書き置いたのを庭中... 御大儀に御座りては、皇族各... 御座りては、皇族各... 御座りては、皇族各...

コーヒール用品... 興劑を含まぬ好飲料... 夏中大變調法がられた飲物のサイ...

御大儀奉祝記念 クラブル化粧品詰合荷物 發表と同時に 全部賣切 右記念荷物の儀各位御有利の条件下に上州屋式御得意本位...

上州屋本店 上州屋分店 東京北品川 東京赤坂見附









### 五 大 浮 石 鹼

## 第 五 回 大 景 品 附 特 賣 謹 告

卸小賣需用者を通じ趣味ある景品附

浮石鹼の粹は悉く五大浮石鹼に集る

### 特賣總數合壹萬梱

景品目次	
壹等	金貳拾圓 前當切手 壹
貳等	金拾圓 同 五
參等	金五圓 同 拾
四等	金貳圓 同 拾
五等	金壹圓 同 拾
外	金五拾錢 同 八百貳拾四口
計	壹千口 但し壹口もはづれなし

#### 甲 號

壹捆毎に添付する請求券拾枚毎に本券壹枚を呈す

景品目次	
壹等	金拾圓 商品切手 貳拾
貳等	金五圓 同 四拾
參等	金壹圓 同 貳百
四等	金五拾錢 郵便切手 六千
五等	金貳拾錢 同 貳千
外	金拾錢 同 七千四百拾口
計	壹萬口 但し壹口もはづれなし

#### 乙 號

右各壹捆毎に添付する番號記載の景品券

内 譯	
ブイ大形	百箇入 壹千
同小形	貳百箇入 貳百
アイランド	百箇入 四千
マツブ	百箇入 壹千
ネルソン	百箇入 壹千
イヌワ	百箇入 貳千八百
計	壹萬口

#### ●抽籤方法

上記の等級は市内特約店諸氏及同業機關新聞社員の御立會を乞ひ最も公平なる抽籤法により相定め可申候

但し景品券御所有の方は御立會御隨意の事

#### ●抽籤期日

大正五年一月

#### ●抽籤場所

東京市日本橋區馬喰町三丁目 東京小間物化粧品卸商同業組合事務所

#### ●當籤發表

大正五年一月末發行の東京小間物化粧品商報紙上に發表す

#### ●景品引換

右發表當日より大正五年三月三十日限りとす

但し右期限經過後は一切無効の事

#### ●荷物發送

御注文順に依り直に發送可致候

以上



發 賣 元

中外化粧品石鹼卸商

田 中 花 王 堂

所業營假中請普舖店

番二三三浪電 番四三三東振

區橋本日市京東 地番一十目丁二町喰馬





# 東京新聞特刊 化粧品商報

## ●議會召集

五日の官報を以て第二十七回帝國議會召集の詔書が發せられたり

## 詔書

朕帝國憲法第七條及第四十一條に依り本年十一月二十九日を以て帝國議會を東京に召集す

御名 御璽

大正四年十月四日

各國務大臣副署

## スノウ白粉發賣元

香油、煉油、白粉、石鹼、化粧品問屋  
東京市日本橋區、町屋、屋卸賣店

## ●開院式期日

聖上陛下は来る十二月五日(日)午前十一時三十分宮城御出門貴族院に於て、第三十七回帝國議會開院式を行はせらるることに御治定相成りたり

## ●大禮儀休日

左の通り發表せられたり  
即位の禮 十一月十日  
大嘗祭 十一月十四日  
即位禮及大嘗祭後大禮 十一月十六日

## ●各製品の賣行益々好況 (荷物發送)

念入製造の毛揃ひ良き



## 品質弊舖獨特の最優品

## 人造シヤ熊すき毛

## 品質精選ゴミなし請合

## 江戸すき毛

東京に於ける最新流行の

## 高等まげ形各種

定價表御申越次第呈上仕候  
製造 東京日本橋區  
發賣元 横山町二丁目  
**ヤマキ髷店**  
電話一八九四番振東六六二七番



七日ツケタテ  
鏡ごごらん  
色白くなる  
**ゲンソ液**

●小賣店各位に大好評  
最も有利の二打券附  
第四回大景品附  
特賣中

本舖 松本 順次郎  
東京市日本橋區  
電話五五八六

## 物荷待優別特ブラク

## 大奉祝典 記念

## 柳下商店新提供

壹 梱 内 の 容	
品名	種類数量
クヲブ 齒磨	大袋壹打
クヲブ 齒磨	小袋拾打
クヲブ 水白粉	小瓶貳打
クヲブ 美身クリーム	中瓶貳打
クヲブ 美身用等下	小瓶壹打
クヲブ 粉白粉	大袋貳打
クヲブ 洗粉	大袋貳打
クヲブ 洗粉	特大袋壹打
入荷運賃	一梱毎に

僅か壹千梱 即時御用命の程特に奉懇願候  
は忽ち賣切と相成るべく候間

五 梱 景 品	
等級	内容数量
一等	五拾圓 貳本
二等	拾圓 六本
三等	五圓 拾貳本
四等	貳圓 拾本
五等	壹圓 拾本
全部	全

壹 梱 副 景 品	
等級	内容数量
一等	五拾圓 拾四本
二等	貳圓 參拾本
三等	壹圓 參拾本
四等	伍拾錢 百本
五等	參拾錢 七百八拾本
六等	參拾錢 七百八拾本

## 聯合 主備

クヲン化粧品代理店  
クヲン化粧品總本店

柳下藤五郎商店  
中山太陽堂

東京市日本橋區横山町

一箱六等御當籤の方の中より更に抽籤にて參拾名様を擇び  
上等南部名産鐵瓶壹箇づ提供





東京小間物化粧品卸商同業組合 奉祝大運動會寄附金

右運動會の學を贊助し本號締切まで寄附の申込ありたるもの即ち左の如し

- 一金參拾五圓 東京小間物化粧品商報 寶香齋本舖 伊勢吉本店君
一金貳拾五圓 田中勤之介君
一金拾圓 掛本 務君
一金五圓 東光 園君
... (many more entries) ...

奉祝大運動會舉行方法
一、日時 来る十一月(御大典)五日
二、場所 東京市原宿區原宿田代町

競技申込規定
一、申込 十月十四日限り
二、競技に参加することを希望するものは組合員にして運動會補助員

御大典大運動會寄附金
一、組合員は本組合員に別定する
二、普通會員は補助會員の家族及店員
三、補助會員は寄附金二圓以上五圓以下
... (many more details) ...

購讀料 報告(毎月五圓)
一田吾作競走
一箱運り競走
一相撲
以上
神奈川縣方面 同業者各位



本川 緒
社 員 太 郎
右は今般神奈川縣方面へ視察を兼ね本紙擴張の爲め出發致候に就ては



# 第貳拾四回報酬券當籤番號發表

夙に各位御眷顧の厚きを辱しし實用經濟を主として江湖の御好愛を博し候ホム浮石鹸に對し聊か報酬の微意を表して發賣仕候第貳拾四回報酬券附荷物(貳千圓)抽籤の儀規定の如く去る四日組合事務所に於て特約店並に商報社員諸氏立會の下に嚴正に執行致候結果下記ノ通り當籤確定仕候間御引合せの上景品引換方御請求被成下度候

大正四年十月八日

東京馬喰町二丁目 長瀬商會  
大坂安土町四丁目 大崎組商會  
元 大坂博愛町二丁目 仁壽堂分店

景品引換  
大正四年十二月末日迄東京馬喰町長瀬商會に於て引換仕るべく期限後は一切引換に應じ不申候

## 報酬券當籤番號

(各壹圓毎に所定の枚数を添附したるもの)

△壹等	26 57 105 168 250 255 280 286 289 489 705 1,025 1,267 1,327 1,398 1,437 1,520 1,644 1,658 1,655 1,705 1,758 1,759 1,829 2,200 2,222 2,418 2,426 2,428 2,918 3,031 3,144 3,197 3,492 3,530 3,556 3,818 3,887 3,888 4,050 4,133 4,191 4,418 4,426 4,608 4,777 4,900 5,023 5,058 5,069	△貳等	51 641 657 664 707 760 830 841 1,015 1,048 1,058 1,363 1,484 1,558 1,608 1,659 1,727 1,812 1,932 1,994 2,065 2,334 2,357 2,554 2,652 2,690 2,960 3,272 3,314 3,342 3,459 3,669 3,710 3,713 3,727 3,786 3,934 4,001 4,009 4,039 4,423 4,572 4,763 4,793 4,872 4,930 4,947 5,040 5,047 5,073	△參等	54 63 78 85 179 383 428 549 592 659 696 834 843 946 947 955 1,096 1,103 1,105 1,131 1,154 1,292 1,400 1,803 1,870 2,015 2,020 2,067 2,132 2,143 2,164 2,193 2,237 2,247 2,249 2,267 2,310 2,458 2,496 2,502 2,532 2,533 2,544 2,590 2,733 2,776 2,791 2,810 2,842 2,867 2,895	△肆等	14 23 25 45 102 118 125 135 139 199 201 273 283 287 299 301 303 306 330 339 347 378 381 384 406 430 437 471 523 536 541 563 609 653 703 726 745 773 785 801 806 829 857 904 940 970 973 986 1,005 1,029 1,056	△伍等	4,043 4,087 4,116 4,130 4,135 4,163 4,174 4,196 4,197 4,206 4,314 4,315 4,320 4,338 4,364 4,365 4,369 4,374 4,387 4,445 4,448 4,437 4,541 4,551 4,642 4,666 4,707 4,749 4,747 4,754 4,760 4,810 4,839 4,849 4,893 4,909 4,916 4,938 4,936 4,955 4,980 5,010 5,012 5,052 5,053 5,074 5,100	△陸等	800 817 828 840 852 878 882 889 892 913 914 929 942 962 974 1,007 1,008 1,035 1,057 1,088 1,098 1,111 1,126 1,156 1,239 1,241 1,268 1,269 1,275 1,298 1,338 1,351 1,351 1,382 1,405 1,410 1,426 1,430 1,436 1,439 1,444 1,447 1,460 1,475 1,544 1,546 1,577 1,581 1,605 1,622 1,623	△柒等	13 48 75 99 110 138 157 161 166 183 184 204 229 260 269 295 307 320 328 329 345 372 373 379 418 435 452 468 501 504 507 529 531 571 531 604 611 616 620 631 686 688 693 697 701 737 749 751 784 787 794	△參等	2,570 2,649 2,655 2,656 2,657 2,680 2,693 2,705 2,711 2,712 2,784 2,790 2,817 2,836 2,908 2,937 2,946 3,051 3,073 3,146 3,173 3,181 3,194 3,205 3,218 3,235 3,238 3,457 3,460 3,466 3,504 3,533 3,534 3,540 3,578 3,590 3,628 3,707 3,742 3,790 3,819 3,822 3,878 3,896 3,911 3,915 3,944 3,947 3,961 4,028 4,034	△肆等	1,125 1,169 1,212 1,277 1,296 1,337 1,419 1,451 1,455 1,463 1,497 1,518 1,529 1,549 1,602 1,609 1,615 1,641 1,704 1,763 1,771 1,862 1,864 1,867 1,871 1,899 1,910 1,912 1,930 1,970 1,975 2,023 2,031 2,149 2,157 2,171 2,227 2,244 2,246 2,253 2,260 2,280 2,314 2,325 2,337 2,365 2,383 2,422 2,497 2,516 2,555	△伍等	2,939 2,951 2,974 3,003 3,036 3,062 3,071 3,086 3,100 3,216 3,239 3,276 3,407 3,415 3,417 3,455 3,502 3,552 3,539 3,739 3,792 3,809 3,948 3,972 3,996 4,022 4,042 4,072 4,073 4,136 4,221 4,391 4,394 4,576 4,581 4,638 4,660 4,685 4,697 4,751 4,762 4,808 4,822 4,826 4,874 4,905 4,908 4,963 5,038	△陸等	54 63 78 85 179 383 428 549 592 659 696 834 843 946 947 955 1,096 1,103 1,105 1,131 1,154 1,292 1,400 1,803 1,870 2,015 2,020 2,067 2,132 2,143 2,164 2,193 2,237 2,247 2,249 2,267 2,310 2,458 2,496 2,502 2,532 2,533 2,544 2,590 2,733 2,776 2,791 2,810 2,842 2,867 2,895	△柒等	51 641 657 664 707 760 830 841 1,015 1,048 1,058 1,363 1,484 1,558 1,608 1,659 1,727 1,812 1,932 1,994 2,065 2,334 2,357 2,554 2,652 2,690 2,960 3,272 3,314 3,342 3,459 3,669 3,710 3,713 3,727 3,786 3,934 4,001 4,009 4,039 4,423 4,572 4,763 4,793 4,872 4,930 4,947 5,040 5,047 5,073	△捌等	26 57 105 168 250 255 280 286 289 489 705 1,025 1,267 1,327 1,398 1,437 1,520 1,644 1,658 1,655 1,705 1,758 1,759 1,829 2,200 2,222 2,418 2,426 2,428 2,918 3,031 3,144 3,197 3,492 3,530 3,556 3,818 3,887 3,888 4,050 4,133 4,191 4,418 4,426 4,608 4,777 4,900 5,023 5,058 5,069
-----	--	-----	---	-----	---	-----	---	-----	---	-----	---	-----	---	-----	---	-----	---	-----	---	-----	---	-----	---	-----	--

## 特別報酬券當籤番號

(拾圓毎に添附したるもの)

△壹等	21 50 112	△貳等	31 43 71 89 138 141 164	△參等	9 38 39 67 103 127 146 175 188 194	△肆等	8 14 15 19 23 26 29 37 44 46 59 64 65 66 79 80 88 95 97 106 108	△伍等	124 131 145 148 149 169 176 195 198	△陸等	2 4 5 12 17 27 35 40 41 47 53 54 74 81 82 92 93 98 99 102 109
-----	-----------------	-----	---	-----	---	-----	---	-----	---	-----	---

残り番號全部

△六等 金貳拾錢 商品 百本

△伍等 金五拾錢 商品 五拾本

△肆等 金壹圓 商品 參拾本

△參等 金五圓 商品 拾本

△貳等 金拾圓 商品 七本

△壹等 金貳拾圓 商品 參本

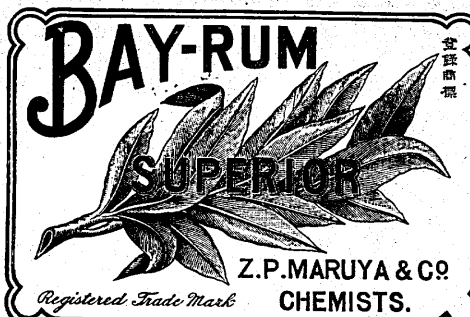
### 時局に對する 實業家の覺悟 (一)

男爵 澁澤 榮一

全體此日本の經濟界はどうか不幸な運命に合せなつて居るのである。大正二年から三年に掛けては大に改良されて、これから發展の時期に際するやうになるであらうと思つた。然し我々の經濟界は數年前から日露戰爭以後の軍事及行政の過度な進歩を爲すに、始終健康の進歩を爲す得ないで、公債が下がるか、不景氣が來るとか、金融が亂調になるとか常に苦情が絶えぬ。其間にも或事物の進歩は爲しつゝありませうけれど、

の内閣で、頻りに此政黨の財政政策を行政整理と云ふ問題は、始終其實行は基礎が不十分であつた。大隈内閣に於ては餘程此點に注意されて、前の山本内閣では行政を整理して其整理から得た金を海軍に用ひようとしてコンミッショソ問題で大分騒動しました。併し是は唯單にそれ計りではない。折角働いたものを海軍の一途に供するやうな政策であつたから、總ての人氣を損じたのであります。私共其仕方に對しては實業家として甚だ面白くないと思つて居る。之れに續いて大隈内閣も節儉を努めて前内閣の方針を保持し、尙ほ更にそれに附加へて盡力されたやう

て交戰國の仲に入りてせざるを得ざるやうな場合に立到つたのである。既に宜敷く報告せられてはこれに伴ふ費用の掛かることは勿論で、到頭多分の剩餘金もそれ等の爲めに盡らす使ひ盡されたではないにせよ、營業の停止を豫約した人々も、先日の臨時議會に其事を言ひ出す勇氣がないやうになつて居るより以上の犠牲を拂はねばならぬと云ふことで二箇閣閣増設は遂に議會に提出されるやうに成りました。但し今の内閣が偏武的の政策を取らうとは思はぬのであります。けれども時勢が左様に力を實業に専らにすることが出来ぬやうになつたのは、お互に不運と言はなければならぬのであります。



### 丸善 ベイラム香水

衛生香水として丸善のベイラムの名ほど普遍的なるはなし、ベイラムは頭髮を保護して其成育を助け、髮垢を去りて頭腦を冷やして逆上を防ぎ心を爽快ならしむ、今やベイラムの需要多き季節に入ら。御仕入れあれ！ ベイラムを！ 來られよ！ 丸善へ！

(目録申込券第百號)

東京丸善株式會社 洋物卸部

も、詰り申すと三十七八年の戦後が日本のこれ迄進み來つた力不相應な事柄であつた爲めに、其跡の政治設備が適度の分量を超越して居る。軍備に至つては尙更其度が強ひ爲めに商工業に對して例へば營業税を廢したると云ふても廢する財源に苦む、其他通行税とか鹽專賣税とか、總て吾々多數の頭に關する所謂國の利益を進める要素に爲るべき物に租税を課してある、而して其改正を求めて其事はなか／＼運ばぬで、政費は段々に膨脹する軍事施設は追々に進んで來る數年前の西園寺内閣、大隈内閣、第二次の西園寺内閣、大隈内閣、現大隈内閣迄殆ど五代

で交戰國の仲に入りてせざるを得ざるやうな場合に立到つたのである。既に宜敷く報告せられてはこれに伴ふ費用の掛かることは勿論で、到頭多分の剩餘金もそれ等の爲めに盡らす使ひ盡されたではないにせよ、營業の停止を豫約した人々も、先日の臨時議會に其事を言ひ出す勇氣がないやうになつて居るより以上の犠牲を拂はねばならぬと云ふことで二箇閣閣増設は遂に議會に提出されるやうに成りました。但し今の内閣が偏武的の政策を取らうとは思はぬのであります。けれども時勢が左様に力を實業に専らにすることが出来ぬやうになつたのは、お互に不運と言はなければならぬのであります。

### 露都陳列邦品

在ベトログラド露日協會司裁の邦品陳列所出陳に就ては去月廿五日を最終期限として東京、大阪、名古屋、京都、神戸、横濱の六商業會議所に於て希望申込受取中なりしが東京會議所は一人平均約三點位の割合の由なるが右は六會議所に分を農商務省商陳列館に廻して同館にて品目を査定し直ちに露都に向け通知すべし。

品質、香料を改良して

不二富士石鹼の三大特長なり

品質の精良 香氣の優雅 價格の低廉は

# 不二富士石鹼

新装せる 不二富士石鹼

されば常に江湖の御賞讃を博し 賣行は日に月に益々盛大なり

東京市本所柳島梅森町

## 井村整興社

浮石 本舗

**最新ゴムホーツキ各種**  
 東京市神田區通新石町十五番地  
**三風船類**  
 製 造 會 西村多吉  
 販 賣 業 會 西村多吉  
 振替東京二五九三番  
 電話本局二六八九番  
 會印特製ゴム福袋

**第二一八七〇號專賣特許入毛用縮毛法特許無效審決**

公知公用に屬する入毛用縮毛に付一昨年中端なくも專賣特許問題を惹起候爲め御同業各位御後援の下に右特許無効の審判を特許局へ提出中の處審理の結果該特許第二一八七〇號縮毛法は豫期の通り今回愈々特許無効の御審決相成り茲に其目的を相達し申候固より當然の儀に御座候へ共本件に付特許に御座候を煩はし候各位へ御挨拶を不取敢右御報告申上候 散具

大正四年十月  
**東京髭製造業組合**

品質 最良  
 純良  
 石鹼中  
 石鹼

**マツバ石鹼**

東京カネダブラザーズ商會



**香油のチンカ**  
**原油椿化油**  
 (香油代用)  
 利益最も多く  
 高評を博し  
 賣行最もよし

特許第一號、二號、三號の四種あり  
 價目一箱に付金四圓四拾錢以上金六圓迄(但東京近郊は送料に御座候)  
 御便利を圖り特許各種とも一箱より發賣仕り候  
 右の外ホウイト油各種精々勉強仕候間多少共御社文願上候

東京市本所區練馬町五丁目三番地  
**福井商店**  
 製造發賣元  
 油部

**金融調節策(上)**  
 法學博士 堀江歸一

金融調節の勢は金利歩合の高下に依りて自動的に調節せらるるを以て常に則とし特に人為の干渉を施すを要せず然るに我國に於ては從來金融業者自ら政府をして政府金融機関の勢を左右するの任に當らしめんとし政府亦其趣意に基づき金融繁化なる時は特に公債を償還して金利歩合の低降を謀り其勢を弱するときは公債の發行を促し是を以て金融調節の要を得たりとするの風あり昨年來我國の金融は一弛一張の間常に緩急の調を呈し金利歩合亦低降するや金融調節の必要とするの事は先づ當業者の間に入り遂に今日政府をして内閣の間に起り發行するの計畫を決定す三千萬圓を發行するの計畫を決定するに至らしめたり然れども斯る内閣の發行が財政上如何なる得失あるか又金融調節上に如何の效果あるかの問題に對しては種々の疑念なき能はず


第一政府は今回内閣を發行して明年二月満期と爲るべき英貨鐵道證券三百萬圓を償還せんとするものにして昨年來軍需品買取、輸出入均衡等の結果在外正貨の増加著しき金額に上れる以上は外債の償還を行ふも正貨維持の點に於て何等憂ふべきものありず却て外債を内閣に借換へて對外債務の償還を速期に利益あるべしと雖も外債の償還期に先だつ數箇月前に於ては内閣發行し發行し國庫自ら利子の支拂に就て餘分の負擔に當らんとするは何故なるか此事たる金融の調節目前の急迫する一日を待つ能はざる事情の存するものと假定して初めて認容するを得るも然らざる限り政府は國庫に無用の負擔を負はしむるの慮を免るべからず金融調節金利低降の結果金融業者が營業上に難色あるは世人の知る所なれども果して今日を以て我國金融機関の崩壊を來すか如何き危機に居り政府の施設を俟たざるを以て當面の急務なりとする確信を

信するに苦しむ所なり第二假に今日金融調節の結果公債の發行に依つて金利歩合の上進を促すの必要に接したるものとすれば政府は必ず此大勢を利用し國庫に有利なる條件を以て公債發行の目的を達するを得べき道理なるに利率五分取置格九十六圓を以て計算するときは最長償還期限に於て公債を償還するものとするに上らざるを得ず金融調節の大勢を

**船來品を驅逐し**  
**好評噴々たる**  
**五二五號石鹼**

品質と言ひ芳香と言ひ  
 體裁と言ひ眞に理想的の  
 御家庭向化粧石鹼なり

東京小石川戸崎町  
**安永舎**  
 電話番町二四〇番



**九月下旬貿易**  
 出超九百五十萬

九月下旬に於ける對外貿易は輸出二千五百七十六萬三千圓、輸入一千六百八十八萬四千圓にして差引九百五十九萬九千圓の輸出超過を示し前年同期に比すれば輸出超過を八十九萬六千圓増加し輸入に於て六百五十五萬九千圓増加し輸出超過額千四百七十五萬五千圓の増進にして其結果本年一月以降累計は輸出超過八千四百三十九萬二千圓を算するに至れり概算左の如し(數字)

項目	四年前	四年前
輸出	1,688,400	1,688,400
輸入	1,688,400	1,688,400
輸出超過	9,599,000	9,599,000

九月下旬  
 輸出 1,688,400  
 輸入 1,688,400  
 輸出超過 9,599,000

有するや吾輩の間はんとする所なり第二政府が今回の公債發行に依つて之を掩ふべからず然らば斯る公債の發行は能く金利歩合の上進を促して金融調節の目的を達するの效果ありや高利の公債の發行せらるる以上は金融業者は恰好の放物を得たりとすべく殊に其期限の短き以上は彼等が喜んで資金を公債に放すは之を想像するに難からずと雖も其發行額は總に三千万圓に過ぎず引受行を通じて資産家に分配せられんは金融の全體に異動を生ぜざるは格別昨年來諸會社に依つて高利の社債發行せられて金融の趨勢に大なる變化を來さざりしと異なる所なるべし斯る場合に政府は更に他の調節策を施し得るまでも金融の趨勢を支配して金利歩合の上進を期せざれば已まざるの事情ありや否や政府にして此懸念を示さざれば金融の將來を豫測する者は到底正確なる判断を下す能はざるの道理にして此點より云ふときは政府今回の處置たる金融の趨勢に就て徒に世人を惑はしむる者と認めざるを得ず

**古の御大典**

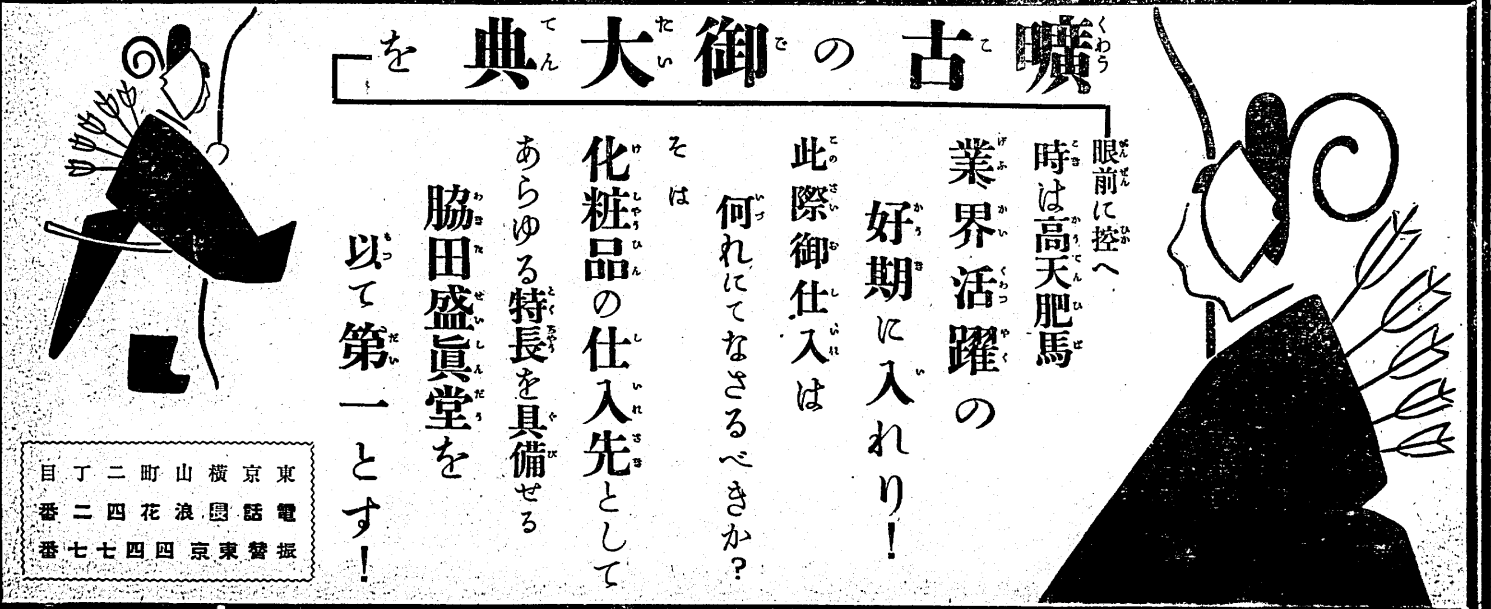
眼前に控へ  
 時は高天肥馬  
 業界活躍の  
 好期に入れり!  
 此際御仕入は  
 何れにてなさるべきか?  
 化粧品の仕入先として  
 あらゆる特長を具備せる  
**脇田盛眞堂**  
 を以て第一とす!

東京市山手区  
 電話番二四七  
 振替東京四七四番

**古の御大典**

眼前に控へ  
 時は高天肥馬  
 業界活躍の  
 好期に入れり!  
 此際御仕入は  
 何れにてなさるべきか?  
 化粧品の仕入先として  
 あらゆる特長を具備せる  
**脇田盛眞堂**  
 を以て第一とす!

東京市山手区  
 電話番二四七  
 振替東京四七四番





### 米亞爾然丁 於本邦品の販路(二)

農商務省關稅 瀧波文平

南米諸國が輸入外資に依る常態となり、米亞爾然丁の輸入は、各該國共、時發換を停止するの止むを得ざるに至りたるに拘らず、同國は、金銀の差をして大なるしむるに至らず、時百分の三乃至四の打歩を唱へたりしが、千九百十四年末に至りては、全然打歩を要せざるに至りしが如きは、又以前と同國財政上の信用を知るに足る。軍需品の輸出増は、世界的船隻缺乏に於て、海運貨の暴騰を來たし、戰前歐洲南米間一噸當り十五志乃至二十五志を上下せしものが、千九百十四年末に至りては、五十志乃至八十五志に達し、最近に至りては、百十五志を唱ふるに至れり。由來日本製品は、獨英佛國に一旦輸入せられ、南米に向つて再輸出せられ、若くは歐洲に於て加工輸出せらるゝもの頗る多額なるが、是等は正確なる計數を知るに苦む故に、唯だこの事實あるを報告するに止め、外、商及日本商人が直接日本より同國へ輸入せるもの、統計を見る時は千九百十三年にありては、僅九萬六千餘志に過ぎざりしが、千九百十三年に至りては、百九十七萬餘志に達し、十箇年間に二十倍の増加を示せり。然るに千九百十四年には、減じて百十萬五千餘志に過ぎざり、千九百十四年末より同國生産品の輸出増進は、沈滞せる購買力を著しく増進し、停滞商品は漸次賣行き、經濟界は頗る活氣を呈し、一面獨逸製品の輸入は、勢ひ其品類に依り、本邦品の需要を招致し、本邦品に供給の不足を訴ふに至り、近時益々注文幅狭し、前途愈々展望に値ひせん

本邦品の販路  
以下少しく本邦製品の主要なる品類に對し、同國需要者の評論を參酌し、營業者の注意を喚起せんとす。

染織工業の發達不十分なる、しかも南米の巴里と云はる、首府を有する大けありて、本邦製羽二重は同國人の最も好愛するもの、一なり。輕目物は主に佛國、リヨン地方にて加工せられ、輸入されるも、重目物は直ちに使用せらるゝが故に、近時直輸入の數量を増せり。使途は婦人用ブラウス、肌衣等にして男子用としてはシャツに用ゐらるゝこと多し故に、重目羽二重は其位置年々高められつつあり。

絹手巾類  
一時非常な旺盛なる輸入ありしも、自然直段の點のみを競争する結果、生地羽二重の粗惡にして餘りに薄手輕目を使用することに依つて、嗜好に達せざり、加之、英佛兩國に於ける絹織工業の發達と人造絹の進歩は、能く製造羽二重に成功し、本邦品の販路を脅食するの情勢となれり。

**上中清商店**

東京市牛橋區山崎町三丁目  
電話東京二七四七  
發賣東京二七四七

數年前獨逸商等が人造機織品を輸入して本邦品に對抗し、一時非常な優勢ならんとせし、遂に需要者に於て本邦純粋品の眞價を認むるに至り、之等機織品は同國市場より驅逐せられ、本邦品は漸然頭角を顯はし、販路の根柢確實なり。

花織  
二三年前北米産紙質機械製花織代用品の爲め、壓倒せられんとせしが、紙織品は安價なれども、實用上缺點多く、輸入益々減退し、本邦花織は再び其位置を回復し來り。同國は年々新築、夥しく需要更に盛んならんとす。

同品の需要は一般的にして、随分盛なるもあり。工場工業發達の中心に於て、本邦製品が品質形狀の一定を缺くは、何に餘儀なしとするも

鋭意之れが改良を企て、一定の品位と整へせる商品を製出するに努め、更らに多大の需要あるは、火を賭しより勝らんかなり。

一、ブラッサン類  
特に齒ブラシ類に歡迎せらる。服ブラシは中等の家庭には随分高價なるもの使用せられ、本品は較や工場工業の體を具へ、製品は一定を期し得るが爲め、優に歐洲製品と競争に足る。商品として卓越せる需要と價格とを維持し、前途發展の餘地あり、須らく粗製濫賣を戒むべし。

一、扇類  
絹扇子は上等社會には佛國製品重用せられ、本邦品に對し、佛國供給と仰ぐの餘地あれども、絹製品は關稅非常に高きが爲め、本邦製の如き程度の精巧品にては、佛國製品と競争するには前途尙遠きはかるべし。

ライオン齒磨春季特賣品抽籤執行  
盛望一世に冠せしライオン齒磨本舖小林當次郎商店にては、開が發賣のライオン齒磨に對し、特別配當券を添附して同業者の厚き後援に酬つ、ある外本年三月發賣のライオン齒磨春季特賣品抽籤執行に依りて、人衆翕然として集り、宛か大河の決するが如き勢ひを以て、忽ち五千個の大數を賣盡したるは、ライオン齒磨の勢力として、當然のことなりとは言ひ、又同品の市場に於ける消化力の無限なるに驚かざるを得ず、此處に先月二十七日午前十時所定の通事務所に於て、右ライオン齒磨春季特賣品抽籤執行の抽籤を、特約店並に商報社員諸氏御立會の下に厳正に執行

下記の通り當籤確定仕候間御引替方御請求被下度此段御報告申上候也

氏に井口武川の兩氏は、迎候款待に努められ例によりて、小林式清宴に一同打ち寛ぎ、且つ食ひ且つ談し、時既に十時を過ぎたりき。

謹啓  
秋高馬肥るの候と相成候處愈々御隆昌奉賀上候陳者毎々格別の御引立を蒙り御蔭を以て日に月に販路の擴大を來し候段難有厚く御禮申上候就ては今春發表の大正四年度特賣キユーピット香水並に第二回ミドリ石鹼特賣荷物の儀各位の深甚なる御後援御引立に依り規定數全部賣切を告ぐるの盛況を呈し候段感謝措く能はざる處に御座候抽籤の儀は去る二日組合事務所に於て特約店並に商報社員諸氏御立會の下に厳正に執行

下記の通り當籤確定仕候間御引替方御請求被下度此段御報告申上候也

壹		口		券				
51 288 690 736 770 805 860 878 967	貳等	494 603 610 611 612 613 614 615 616 617 618 619 620 621 622 623 624 625 626 627 628 629 630 631 632 633 634 635 636 637 638 639 640 641 642 643 644 645 646 647 648 649 650 651 652 653 654 655 656 657 658 659 660 661 662 663 664 665 666 667 668 669 670 671 672 673 674 675 676 677 678 679 680 681 682 683 684 685 686 687 688 689 690 691 692 693 694 695 696 697 698 699 700 701 702 703 704 705 706 707 708 709 710 711 712 713 714 715 716 717 718 719 720 721 722 723 724 725 726 727 728 729 730	參等	926 929 930 931 932 933 934 935 936 937 938 939 940 941 942 943 944 945 946 947 948 949 950 951 952 953 954 955 956 957 958 959 960 961 962 963 964 965 966 967 968 969 970 971 972 973 974 975 976 977 978 979 980 981 982 983 984 985 986 987 988 989 990 991 992 993 994 995 996 997 998 999	四等	1 8 11 14 18 20 21 22 23 24 25 26 27 28 29 30 31 32 33 34 35 36 37 38 39 40 41 42 43 44 45 46 47 48 49 50 51 52 53 54 55 56 57 58 59 60 61 62 63 64 65 66 67 68 69 70 71 72 73 74 75 76 77 78 79 80 81 82 83 84 85 86 87 88 89 90 91 92 93 94 95 96 97 98 99	五等	877 880 885 888 895 896 897 900 901 911 912 919 920 927 928 933 936 941 942 943 944 949 950 959 960 965 966 968 981 982 983 989 990 991 994 999

## 製特

# ミドリ石鹼第貳回景當籤番號

**五打景品券**

壹等 金參圓 商品切手 五本

貳等 金壹圓 商品切手 拾本

參等 金貳拾錢 商品切手 百本

**壹捆景品券**

壹等 金拾圓 商品切手 壹本

貳等 金五圓 商品切手 貳本

參等 金壹圓 商品切手 五拾本

**拾特別景品**

壹等 金拾圓 商品切手 壹本

貳等 金五圓 商品切手 貳本

參等 金參圓 商品切手 拾本

**景品引換**

右二種共本日より大正四年十二月末日までとす  
期限後は御引換に應ぜざるものと御承知願上候

大正四年十月八日

東京日本橋區馬喰町四丁目

**キユーピット化粧品本舖 杉山商店**

電話東京二七四七

### ●南支の商況と本邦品の販路(五)

農商務省 内田 勝 司

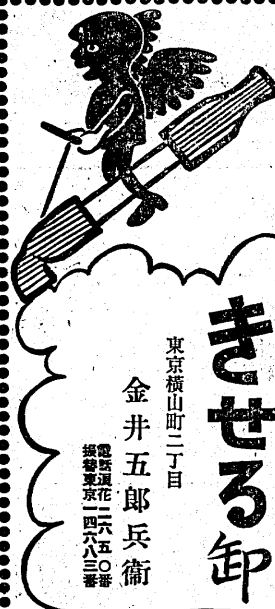
さて又支那人の取引は殆ど投機的であるから幾ら進退は安心して貸したるに宜いからならぬ、銀行が分らない位だから進退は日本の當業者から幾らの品物でも宜いと言つて這るの危険である。それは一つは直接向ふのものと日本の商工業者との取引が出来るに原因で、又今後は一つは業者から向ふへ出張員を出して話をして行けばと云ふ、商買が出来るとは先刻御話した蠅傘の例と同じやうで、持つて行つて話をすれば大抵話が付き、蠅傘の柄一本郵便で送つて注し、

て誤れと云つても蠅傘の柄一本で以て是では商買になりませぬ。つまり遺方が拙い爲に面白くないやうに思ふ。それで大ききな會社は石炭と蠅傘を扱つて

小さな物は扱はぬ。小さな日本の個人商店では今のやうに後は野となれ山となれの遺方を以て、殆ど一の商品を買込んで、それに依つて將來永久に儲けて行かうと云ふやうな真面目な考を有つて居るものは少い、故に日本から輸入して居る物は神戸大阪から支那人に依つて輸出されて居る。日本の當業者は餘り能く向ふの事情を承知して居らない、爲に支那人に誠を言はれる、誤魔化される、租税を強ひられると云ふ結果に陥つて居るらしい。近頃八益しく言はれて居る直接貿易を發達させてもつて販路を擴張しやうと思へば、當業者自身香港廣東と云ふやうな處に出張員を置いてさうして始終様々を見ながら自分の商品の買込みに努めるよふな策が無い。處が一品々々に付いては輸入が大したもので

ないから、さうして又之れもくなくか經費が掛つたりしてやりにくい、難しい問題であるから、個人々々でやらずに同業組合の基礎を鞏固にして、其の中から出張員と云ふ商買官と云ふを出すに云ふ風にして、人を出してやれば大變商買がやりよくなつて来ると思ふ。向ふの支那の開港は日本の状況を知らぬし、日本の當業者は向ふの状況を知らない。現に日本が欲しいと思つて居つても出来ぬ出来ぬと云ふ解らない者が大變ある。現に廣東に天下堂の三倍の四倍もある堂々たるデパートメントストアがある、其處の主任に私は聞いた處で、日本品は僅かしか運入らない、日本品は値段が廉いが一遍に皆買つて二度と買はないと申しました。又斯う云ふ品物が日本で出来るかと

ながありましてなかく都會でございませぬ、其處では土地が捲へて居るものが一般に使はれて居つて、日本品は上等品等々貨品位の程度であります。それで今迄香港送りに行つて居る日本品の重なるものは奥地方に運入るものであつて都會向きのものでも無い事を知りました。香港廣東は非常に繁華であるから日本品物は寧ろ奥地方へ行くのが大部分を占めて居ります。日本品の販路の擴張の方針を致しましては、つまり日本の工業者が何等かの方法に依つて、組合をこしらへて、又個人からでも出張員を出して引合ひをするに云ふ方針を採ればと云ふ販路が擴がるであらうませうが、向ふの土地を踏ますに向ふの人の對手にして居ると云ふやうな有様で居るから矢張り支那人の爲に利益を斷斷され時時で懸つても餘り發達しないと思ふやうな結果に陥りやしないかと思ひます、此の點は大に當業者の注意を喚起したい點であります。



**送る印**  
東京横山町二丁目  
金井五郎兵衛  
電話東京一四六三番  
支店東京一四六三番

### ●九月間貿易大勢

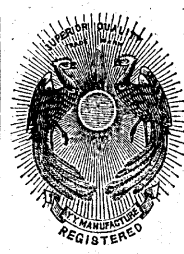
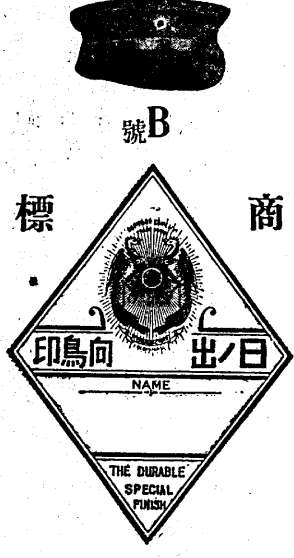
九月末までの對外貿易額は既報の如く大出超と爲り、財界に在りては早くも本年度出超を一位内外と豫想せり、即ち出超の内容に就き前年同月と比較するに、米、豆、麥粉、砂糖等食糧總計の輸入高は實に三千四百萬圓の減少を來し、豫て輸入品中の大立物たる原棉が一千萬圓以上の減退せるは、綿織輸出に於て一千二百萬圓方の減少を來せる結果なるべく、更に生絲の輸出は三千百萬圓の減少を示せるに拘らず、羽毛二重は却て大好況を呈して七百萬圓以上の輸出額を増加し、機械類の輸入高は僅か六百萬圓即ち三分の一以下に減じたり、是れ全く新企業不振を語るものと解せらる。

## 日、出向鳥印學生帽子特價品

御仕入の最好時期に有之何卒倍舊の御用命仰付之程願上候

御仕入に付別に御買價格の定めありて御得意各位様の御利益ある方法を特に設けあり(有之候に付御買價格の御買價格の御買價格の御買價格)

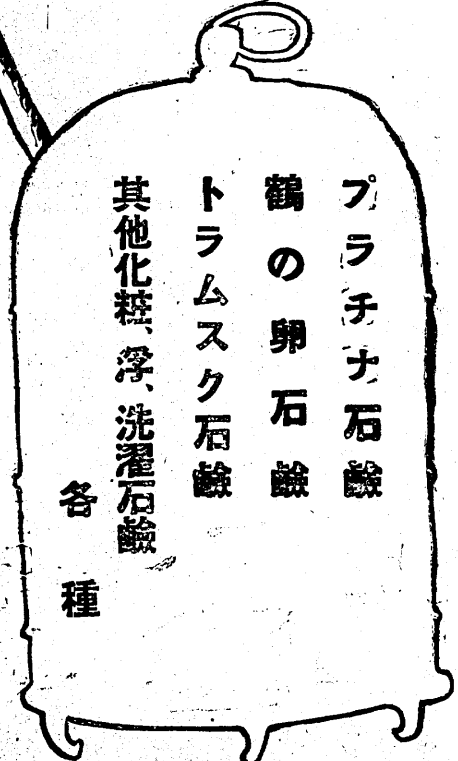
御仕入に付別に御買價格の定めありて御得意各位様の御利益ある方法を特に設けあり(有之候に付御買價格の御買價格の御買價格の御買價格)



シルクハット  
中山帽子  
フエルト小兒帽子  
鳥打帽子並に略帽子  
小兒用帽子各種

發賣元 **吉安商店**  
電話浪花(四四)二六六番 電報略號ヨシ  
振替貯金口座番號一七三三八番

品質精良  
價格低廉  
出荷迅速



石鹼卸商 **淺井支店**  
東京市馬喰町二丁目

プラチナ石鹼  
鶴の卵石鹼  
トラムスク石鹼  
其他化粧、淨、洗濯石鹼  
各種













品質本位最良 志らが赤毛染

君が代

今回新規發賣の(別製)は御使用者の御便利を圖り改良したるものにて染法最も輕便なり

別製定價金貳拾八錢 特大四十五〇並 大三十五〇 小二十五〇 小二十〇 本舖 東京 山吉商店



ゴム櫛 一式

ゴム製小間物類一式 特色 品質優良 技巧精緻 價格頗る低廉

清水徳次郎商店

京みすや針

東京市日本橋區馬喰町一丁目二十三番地角 上田製針所東京支店

汚點の取り方

金染りの絹織物の汚點など... 玉葱を二つに切りまして、切目の方を金染りの所につけて静かに煮た後、海綿を水に浸して叩き拭き、美しくなります。

縮毛專賣特許審判

一昨年来特許局に於て審理中の特許第二一八七〇號東用縮毛製法特許無効審判事件... 東京市日本橋區馬喰町十七番地 請求人 田中三郎

浮石の抽籤執行

本特許第一八七〇號東用縮毛製法は明治四十四年八月七日... 抽籤執行の期は八月廿七日

壹桐の內容六打詰

壹桐の內容六打詰... 一等 參圓 二等 壹圓 三等 伍拾錢 四等 貳拾錢 五等 拾錢

商標カールナル液

發賣記念大賣出し 大景品附 世の進運に俱ひ國家の新化するに從ひて衛生を重んじ人 身美を要すること益々發達するに至る是れ衛生的美身料

Table with columns for '景品' (Prizes) and '發賣' (Sales). It lists prize levels from 1st to 5th and their corresponding values in yen and ryo.

永治屋 東京市日本橋區馬喰町一丁目二十三番地











景品券及報酬券發賣中



御買 瓶入定價參錢 小瓶定價參錢 中瓶定價六錢 大瓶定價拾貳錢 七掛一掛入即開  
原價 一兩三十員入 一兩二打入 一兩一打入  
一手發賣元 東京日本橋區 馬喰町三丁目 田中花王堂

リボン香油とリボン香水

純良芳香

新案お化粧料



最も經濟的化粧料、最も便利なる化粧料として好評噴々と賣行盛大なり

聯合發賣 東京横山町二丁目 勝田盛眞堂 東京横山町二丁目 桑原花生堂 東京通鹽町 大和屋商店

名譽 金牌受領



芳香品質共に 最も優れたる

クラブ石鹸

内外化粧品問屋

關東發賣元 松井錦支店 東京日本橋區馬喰町

流行新柄

リボン 麗の子手柄 くりごえ手柄 レース類

精々勉強御註文に應じ可申候間多少に拘らず御用命の程偏に願上候

東京市日本橋區馬喰町三ノ三

リボン手柄卸商 原商店

雜記帳洋手帳 封筒手拭包類

問屋 平谷合資會社 支店 全横山町二丁目

今はお仕入のシーズン

本舗 東京 堀越 嘉太郎商店

大景品 付特 賣中 木一カ一液

# 御大典記念短期景品附特賣

地球印



東髮用  
日本髮用



肅啓 秋の御益々御隆昌奉賀上候陳者各位の深甚なる御引立に依り益々發展擴張仕居候へ「ヘアトップ」の儀今秋古の大典を記念とし且つは平素御愛顧の萬一に酬いんが爲め今回五百額を限り特別有利なる大景品附荷物發賣仕候に付ては倍舊の御援助を以て謹啓御註文の榮を賜り度偏に奉懇願候 敬白

## 發賣額數

僅に 五百額

### 壹額券

甲	金貳圓五拾錢	五本
乙	金五拾錢	五十本
丙	金拾五錢	四百本
丁	金五錢	四百本
餘興抽籤	餘興として等外を再抽籤し當籤者御一名を限り左記の景品を進呈す	
三越製信支袋	價格金壹圓	一個
新製品アース齒磨	價格金壹圓	一個

### 伍額券

甲	金拾圓	一本
乙	金五圓	一本
丙	金貳圓五拾錢	二十本
丁	金五拾錢	七十七本
餘興抽籤	餘興として等外を再抽籤し當籤者御一名を限り左記の景品を進呈す	
三越製手提靴	價格金拾圓	一個
新製品アース齒磨	價格金壹圓	一個

### 拾額券

甲	金貳拾五圓	一本
乙	金五圓	十本
丙	金壹圓五拾錢	卅九本
餘興抽籤	餘興として等外を再抽籤し當籤者御一名を限り左記の景品を進呈す	
三越製手提靴	價格金貳拾圓	一個
新製品アース齒磨	價格金壹圓	一個

發賣元 東京大阪 關西代理店

萬家商舖 西岡本店

- 東京代理店 名古屋市中場町 西岡支店
- 東京大阪 關西代理店 大坂市久寶寺町一
- 東京 萬家商舖 近源商店 東京馬喰町
- 東京 萬家商舖 高津商店 京都寺町通五條
- 東京 萬家商舖 山川商店 山澤市上堤町
- 東京 萬家商舖 島田合名會社 島田市上堤町

地球印



專賣特許第貳壹八七〇號  
專賣特許第貳參八壹號

## 專賣特許縮毛法不當審決に對する抗告審判請求に就て謹告

毎々各位の厚き御眷顧を蒙り御蔭を以て年と共に盛運發展の域に進み居候段誠に難有仕合に奉存候

陳者弊店の所有に係る第貳壹八七〇號專賣特許は明治四拾四年八月出願同四拾五年三月特許以來之を實施し尙追加特許權と相俟て東髮用「ヘアトップ」に應用して噴々の好評を博し居候ことは夙に御同業各位の認識せらるゝ所に御座候然るに一昨年一部同業の敗氏より本特許權に付き特許無効の審判を提起せられ爾來特許局に於て審理發議中の處今同業店に不利なる審決を與へられ候然るに本特許權は追加特許權と共に固より完全無缺のものにして毫末も非議を容るべきに非らずされば其の審決の唯一の理由とする所は農商務省商品陳列館へ置きの外國型録に掲載のものと同類せりと云ふに有之候へ共本專賣特許縮毛法は當方の創案に係り斷じて右型録の模倣にては無之候り一步を譲り右型録掲載のものに類似すると致し候も右型録が同館へ到着の日時及帝國内に頒布せられたるや否や左記農商務省商品陳列館より審判長になせる回答の矛盾せる如く其の事實頗る不明瞭に御座候隨て之を基礎としたる其の審決は誤れるものにて充分取消の理由あるものと確信能は候右に付弊店は直に抗告審判の請求を提起し飽く迄其の理非を明かにせんことを期し目下之が手續中に御座候へば應て公明正大なる審理の下に更に本特許權に陸離たる折紙を附さるゝに至る可きは推定に難からざる所に御座候何卒賢明なる御同業各位右の事情御諒承信舊の御引立願上度右御報告を兼ね弊店の決心告白まで如此に御座候 敬白

### 警告

右の如く抗告審判請求手續中に付其の審決ある迄は特許權は依然として弊店の所有なれば模造偽造等に對しては自營上不得已條規の定むる所に隨ひ嚴重なる處置に出づべく候間不測の災厄に罹らせざる様御仕入の節は地球印に充分の御注意願上度候

專賣地球印「ヘアトップ」發賣元 萬家田中勤之介

東京市淺草區三好町一番地 電話下谷三三八三番 振替東京九六九五番

本紙(六半)部送送料共金六拾圓

廣告料

發行所 東京市日本橋區馬喰町三丁目十番地 東京小間物化粧口商報社



號〇九六六參第錄登案新用實

# 簪寶七ドイロルセ



### 絢爛目を奪ふ

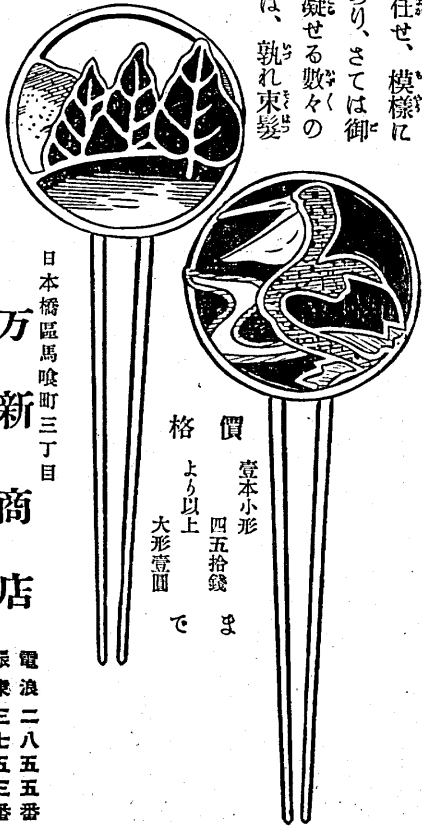
### 頭飾品界空前の發明品

本品はセルロイドに他の材料を組合せ製したるものにして此の簪の特色は是迄ありふれたるもの、様に

金銀装飾粉又は色彩塗料の削げ落つる虞なく、髪のからまる心配もなく、入浴に際し湯気に色の褪る憂ひなく、常の御挿料にも光彩陸離として永久に色澤は變せず

### 其の美その麗眞の七寶にも遙に優る

色彩は御好に任せ、模様には花あり、鳥あり、さては御大典に因みて擬せる数々の意匠五六拾種は、孰れ束髪にも、日本髪にも、相應はしき、稀代の簪なり



## 元賣發合聯

(順ハロイ)

- 日本橋區馬喰町三丁目 万新商店 電話二八五五番
- 日本橋區横山町三丁目 富士喜商店 電話四四一五番
- 日本橋區横山町二丁目 江川商店 電話三一一九番
- 日本橋區橋町三丁目 浅井商店 電話一四七五番
- 日本橋區横山町一丁目 近源商店 電話八六三番
- 日本橋區馬喰町四丁目 宮本商店 電話一七一九番
- 日本橋區横山町二丁目 森本支店 電話一九三六番



## ミドリ石鹼

### 第三回

### 景品附特賣御披露

謹啓 各位益々御清邁奉賀 候陳者平素各位の御愛顧を蒙り居り候ミドリ石鹼之儀左記規定に基き最も有利趣味多き景品附特賣仕候間何卒倍舊の御同情を以て陸續御用命の榮を賜り度此段御披露旁々奉願願上候 敬白

### 特賣棚數

特ミドリ石鹼 金拾貳圓  
特ミドリ石鹼 參百圓  
特ミドリ石鹼 金拾貳圓  
特ミドリ石鹼 貳百圓

一等	金拾圓	商品貳本
二等	金五圓	同五本
三等	金壹圓	同五拾本
四等	金五拾錢	同百本
五等	金貳拾錢	同壹百全箱

發賣期日 大正四年十月一日より  
抽籤期及 小問物化粧品卸商同業組合事務所にて抽籤  
發表期日 同十五日日本商報紙上に發表す

### 杉山商店

東京市日本橋區馬喰町四ノ二  
電話東京三五一三番  
振替東京一七四七〇番  
直に御注文  
奉願上候

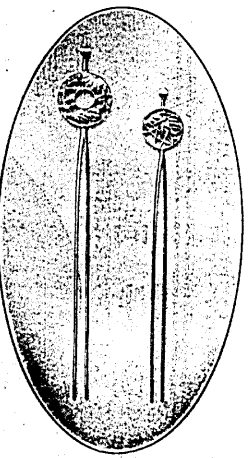
本行には種類多き大賣場あり前々盛第百十四番地此賣場を以て取次ぎますと題す

### 金銀製平打簪の部

- ▲有珠及洋銀(三分位以上)
- ▲一本付金銀製以上金廿五六錢迄
- ▲一本付
- ▲一本付金卅錢以上金七八錢迄
- ▲純銀製
- ▲赤銅製
- ▲赤銅製及純金銀
- ▲一本付
- ▲七八錢以上
- ▲金三四圓位迄
- ▲新ダイヤ入
- ▲一本付
- ▲廿五六錢以上
- ▲金五拾錢位迄

### 玉笄の部

- ▲ヒスイ、金赤
- ▲銀足付
- ▲一本付金五六拾錢以上等間内外迄
- ▲玉足 有珠及洋銀(三分位以上)
- ▲一本付金貳參錢以上五 六 錢迄
- ▲玉足 本消付
- ▲一本付金七八錢以上拾四五錢迄



に御座候、直段は有珠等の、洋服等の、四五〇位より十二三〇位の處、金消ものは三十〇位より七八十〇位及上等のものとして本銀製、九金銀、十二金銀等にて七八十錢位より四五圓位の感賣行最も良好に御座候

### 商品目録 (六) 萬小問物 屋 森本支店

▲銀製玉足  
▲一本付金參拾錢以上七八拾錢迄

▲老人用松壽及琴地圖  
(洋白、中、古、火等)  
▲一本付金五十六圓以上

▲金製及自由  
▲車及自由  
▲(アラシ、無地、地味等)  
▲(只入、入、入、入等)

▲有珠製  
▲金三四圓以上

▲金拾七八錢位迄

▲金拾七八錢位迄

▲赤銅製(銀製)  
(丸形、小判及銀形等)  
▲一本付金三四圓以上

▲金廿貳參錢迄

▲有珠製(赤銅製)  
▲一本付金拾五錢以上金拾貳錢位

▲銀製、重兩天  
▲一本付金四五拾錢以上金壹圓位迄

▲九金以上純金製  
▲一本付金五六拾錢以上金貳圓位迄

▲金製及自由  
▲車及自由  
▲(アラシ、無地、地味等)  
▲(只入、入、入、入等)

▲有珠製  
▲金三四圓以上

▲金拾七八錢位迄

▲赤銅製(銀製)  
(丸形、小判及銀形等)  
▲一本付金三四圓以上

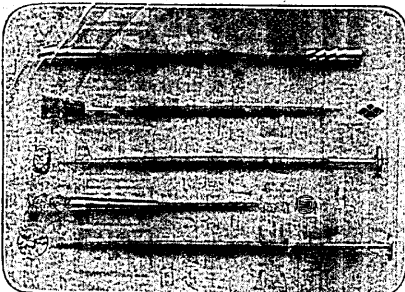
▲金廿貳參錢迄

▲有珠製(赤銅製)  
▲一本付金拾五錢以上金拾貳錢位

▲銀製、重兩天  
▲一本付金四五拾錢以上金壹圓位迄

▲九金以上純金製  
▲一本付金五六拾錢以上金貳圓位迄

◎金銀製中差しは、雨、天自由の流行を極め居り候本年の新自由として弊店特製の有珠製、銀製、赤銅製、自由、分、象、眼、分け、象、眼、自由、(寫真、真、照) 特別、金、銀、赤、銅、部、苦心の考案に成れる品にて意匠の斬新にして奇抜なる、美、術、的、な、卓、越、せ、る、其、長、を、發、揮、し、たる、新、製、品、にして直段、も、十、〇、位、より、三十、〇、位の安價にて出来候に付隨て賣行の良好なる響くばかりにて御座候



東京小問物化粧品卸商同業組合 奉祝大運動會寄附金 右運動會の舉を贊助し本號締切までに寄附の申込ありたるもの即ち左の如し

Table listing names and amounts of donations, organized in columns. Includes names like 金四拾圓, 金五拾圓, 金貳拾圓, etc., and names of donors such as 淺井支店君, 酒井喜市君, 天野利助君, etc.



# 花王石鹼の盛況

## 堅實なる國産發展

石鹼の消費額が文明の度に比例することは既に泰西の學者に依て唱道された所ですが、我が國に於ても石鹼が贅澤品の域を脱して日常衛生の必需品と目せらるるに至つてから、石鹼は體裁よりも實質を重んぜらるゝ様になり、高價なる舶來石鹼は廢れ、我が國産たる品質本位の花王石鹼は時代の要求として日に月に驚く可き産額の増大を見るのであります。

最も品質本位を標榜する花王石鹼は品質を純良無上のものたらしめんことを期して夙に工場を完備し、原料の精選製法の研究に最善を盡し、二十餘年の經驗と最新の學理とを應用して遺憾なからしめ、且又一般生産費の廉なる我國産にして極度の廉價を確保することに於て優に世界的廉價の良品として歡迎さるゝに至つたのであります。

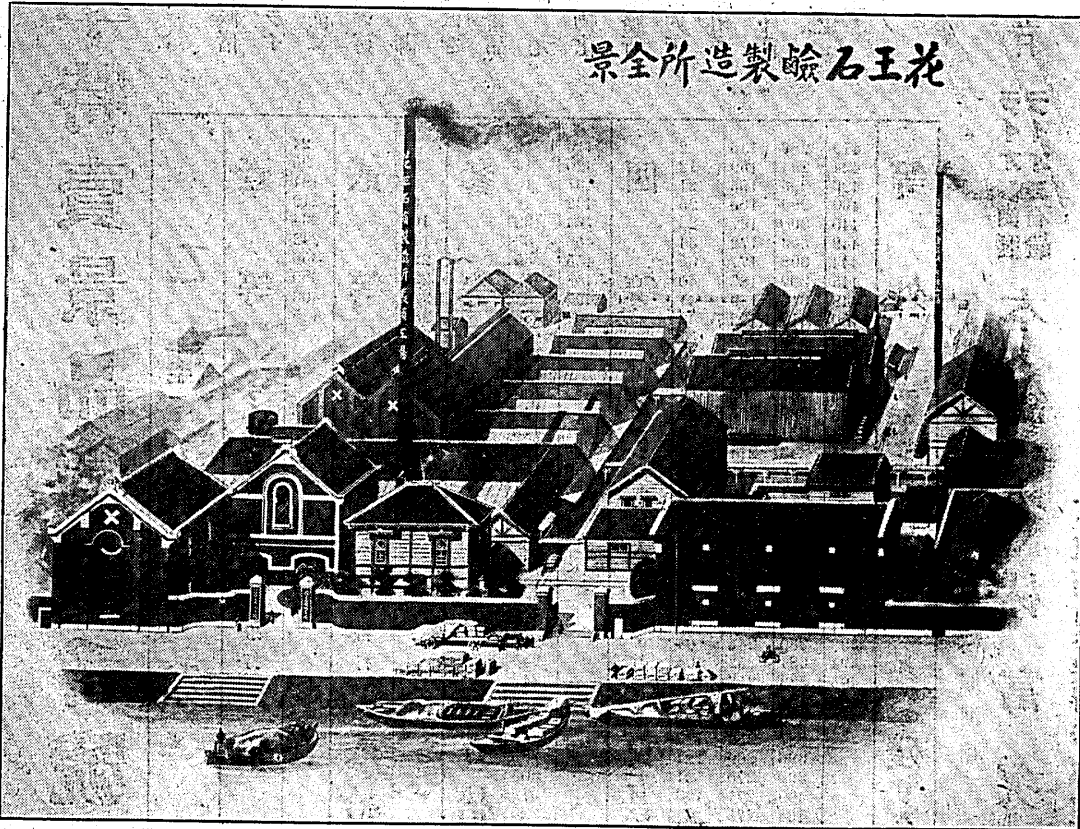
## 現に斯道に於て權威ある

帝國陸海軍、帝國大學、赤十字病院、慈惠病院、鐵道院、朝鮮總督府病院、日本郵船會社、傳染病研究所、其他著名病院及び諸博士諸大家等

の嚴密なる實驗に依つて多年採用せらるゝ事實は花王石鹼獨得の光榮とする所、更に又近來露國及び南洋方面に迄輸出の盛況を見るは、國威宣揚の實に愜ふものと私に快しとする所であります。

庶幾くは賢慮なる同胞需用者各位此の世界的廉價の良品を朝な夕なに忘れ給ふな。當に一身一家の化粧衛生と經濟との利益のみを申さず、畏き國産獎勵の御趣意に、感奮して切言措く能はざる所であります。

花王石鹼製造所全景



花王石鹼本舖 東京馬喰町 長瀬商會

關西代理店 大阪安土町 大崎組商會

金融調節策(下)

第四金融調節の趨勢を一變し金利歩合の上進を求めんとするは...

關稅改正要旨

現行の關稅率は其制定當時とは國際貿易の關係を以て...

對支貿易前途

支那の排貨運動は時日の経過と共に漸次終息し...

南洋宛郵便開始

占領せし南洋各諸島と内地との間に於ける従来の通信設備としては...

ライオン齒磨石

春季特賣景品當籤番號

拜啓愈々御清榮奉賀候儀 毎々御扇員相蒙り候ライオン齒磨春季特賣の節は...

Table with columns for prize numbers (e.g., 壹等, 貳等, 參等, 四等, 外) and corresponding amounts or descriptions.

大正四年十月十五日 引換は本日より十二月末日迄とし従前通り本支店に於て御引換可申候







ループ 武井商店 東京馬喰町三丁目

### 柳屋本店

日本橋通二丁目

数ある香油の中で 最も信用ある

## 柳清香油

けいし香油

特製の品にして殊に品質に注意し毛髪に卓絶の養分を有せる 佳良の香油なれば各御華客様へ御勧め被下御愛顧を希上



輸出別三年対照表		輸入別三年対照表	
大正元年	大正二年	大正元年	大正二年
支那	1,200,000	支那	1,200,000
香港	800,000	香港	800,000
上海	500,000	上海	500,000
天津	300,000	天津	300,000
北京	200,000	北京	200,000
漢口	150,000	漢口	150,000
廣州	100,000	廣州	100,000
汕頭	80,000	汕頭	80,000
廈門	60,000	廈門	60,000
福州	40,000	福州	40,000
長沙	30,000	長沙	30,000
重慶	20,000	重慶	20,000
成都	15,000	成都	15,000
昆明	10,000	昆明	10,000
西安	8,000	西安	8,000
蘭州	6,000	蘭州	6,000
西寧	4,000	西寧	4,000
太原	3,000	太原	3,000
濟南	2,000	濟南	2,000
青島	1,500	青島	1,500
煙台	1,000	煙台	1,000
威海衛	800	威海衛	800
龍口	600	龍口	600
濰縣	400	濰縣	400
周村	300	周村	300
博山	200	博山	200
兗州	150	兗州	150
臨沂	100	臨沂	100
德州	80	德州	80
滄州	60	滄州	60
保定	40	保定	40
石家莊	30	石家莊	30
張家口	20	張家口	20
歸綏	15	歸綏	15
包頭	10	包頭	10
蘭州	8	蘭州	8
西寧	6	西寧	6
太原	4	太原	4
濟南	3	濟南	3
青島	2	青島	2
煙台	1.5	煙台	1.5
威海衛	1	威海衛	1
龍口	0.8	龍口	0.8
濰縣	0.6	濰縣	0.6
周村	0.4	周村	0.4
博山	0.3	博山	0.3
兗州	0.2	兗州	0.2
臨沂	0.15	臨沂	0.15
德州	0.1	德州	0.1
滄州	0.08	滄州	0.08
保定	0.06	保定	0.06
石家莊	0.04	石家莊	0.04
張家口	0.03	張家口	0.03
歸綏	0.02	歸綏	0.02
包頭	0.015	包頭	0.015
蘭州	0.01	蘭州	0.01
西寧	0.008	西寧	0.008
太原	0.006	太原	0.006
濟南	0.004	濟南	0.004
青島	0.003	青島	0.003
煙台	0.002	煙台	0.002
威海衛	0.0015	威海衛	0.0015
龍口	0.001	龍口	0.001
濰縣	0.0008	濰縣	0.0008
周村	0.0006	周村	0.0006
博山	0.0004	博山	0.0004
兗州	0.0003	兗州	0.0003
臨沂	0.0002	臨沂	0.0002
德州	0.00015	德州	0.00015
滄州	0.0001	滄州	0.0001
保定	0.00008	保定	0.00008
石家莊	0.00006	石家莊	0.00006
張家口	0.00004	張家口	0.00004
歸綏	0.00003	歸綏	0.00003
包頭	0.00002	包頭	0.00002
蘭州	0.000015	蘭州	0.000015
西寧	0.00001	西寧	0.00001
太原	0.000008	太原	0.000008
濟南	0.000006	濟南	0.000006
青島	0.000004	青島	0.000004
煙台	0.000003	煙台	0.000003
威海衛	0.000002	威海衛	0.000002
龍口	0.0000015	龍口	0.0000015
濰縣	0.000001	濰縣	0.000001
周村	0.0000008	周村	0.0000008
博山	0.0000006	博山	0.0000006
兗州	0.0000004	兗州	0.0000004
臨沂	0.0000003	臨沂	0.0000003
德州	0.0000002	德州	0.0000002
滄州	0.00000015	滄州	0.00000015
保定	0.0000001	保定	0.0000001
石家莊	0.00000008	石家莊	0.00000008
張家口	0.00000006	張家口	0.00000006
歸綏	0.00000004	歸綏	0.00000004
包頭	0.00000003	包頭	0.00000003
蘭州	0.00000002	蘭州	0.00000002
西寧	0.000000015	西寧	0.000000015
太原	0.00000001	太原	0.00000001
濟南	0.000000008	濟南	0.000000008
青島	0.000000006	青島	0.000000006
煙台	0.000000004	煙台	0.000000004
威海衛	0.000000003	威海衛	0.000000003
龍口	0.000000002	龍口	0.000000002
濰縣	0.0000000015	濰縣	0.0000000015
周村	0.000000001	周村	0.000000001
博山	0.0000000008	博山	0.0000000008
兗州	0.0000000006	兗州	0.0000000006
臨沂	0.0000000004	臨沂	0.0000000004
德州	0.0000000003	德州	0.0000000003
滄州	0.0000000002	滄州	0.0000000002
保定	0.00000000015	保定	0.00000000015
石家莊	0.0000000001	石家莊	0.0000000001
張家口	0.00000000008	張家口	0.00000000008
歸綏	0.00000000006	歸綏	0.00000000006
包頭	0.00000000004	包頭	0.00000000004
蘭州	0.00000000003	蘭州	0.00000000003
西寧	0.00000000002	西寧	0.00000000002
太原	0.000000000015	太原	0.000000000015
濟南	0.00000000001	濟南	0.00000000001
青島	0.000000000008	青島	0.000000000008
煙台	0.000000000006	煙台	0.000000000006
威海衛	0.000000000004	威海衛	0.000000000004
龍口	0.000000000003	龍口	0.000000000003
濰縣	0.000000000002	濰縣	0.000000000002
周村	0.0000000000015	周村	0.0000000000015
博山	0.000000000001	博山	0.000000000001
兗州	0.0000000000008	兗州	0.0000000000008
臨沂	0.0000000000006	臨沂	0.0000000000006
德州	0.0000000000004	德州	0.0000000000004
滄州	0.0000000000003	滄州	0.0000000000003
保定	0.0000000000002	保定	0.0000000000002
石家莊	0.00000000000015	石家莊	0.00000000000015
張家口	0.0000000000001	張家口	0.0000000000001
歸綏	0.00000000000008	歸綏	0.00000000000008
包頭	0.00000000000006	包頭	0.00000000000006
蘭州	0.00000000000004	蘭州	0.00000000000004
西寧	0.00000000000003	西寧	0.00000000000003
太原	0.00000000000002	太原	0.00000000000002
濟南	0.000000000000015	濟南	0.000000000000015
青島	0.00000000000001	青島	0.00000000000001
煙台	0.000000000000008	煙台	0.000000000000008
威海衛	0.000000000000006	威海衛	0.000000000000006
龍口	0.000000000000004	龍口	0.000000000000004
濰縣	0.000000000000003	濰縣	0.000000000000003
周村	0.000000000000002	周村	0.000000000000002
博山	0.0000000000000015	博山	0.0000000000000015
兗州	0.000000000000001	兗州	0.000000000000001
臨沂	0.0000000000000008	臨沂	0.0000000000000008
德州	0.0000000000000006	德州	0.0000000000000006
滄州	0.0000000000000004	滄州	0.0000000000000004
保定	0.0000000000000003	保定	0.0000000000000003
石家莊	0.0000000000000002	石家莊	0.0000000000000002
張家口	0.00000000000000015	張家口	0.00000000000000015
歸綏	0.0000000000000001	歸綏	0.0000000000000001
包頭	0.00000000000000008	包頭	0.00000000000000008
蘭州	0.00000000000000006	蘭州	0.00000000000000006
西寧	0.00000000000000004	西寧	0.00000000000000004
太原	0.00000000000000003	太原	0.00000000000000003
濟南	0.00000000000000002	濟南	0.00000000000000002
青島	0.000000000000000015	青島	0.000000000000000015
煙台	0.00000000000000001	煙台	0.00000000000000001
威海衛	0.000000000000000008	威海衛	0.000000000000000008
龍口	0.000000000000000006	龍口	0.000000000000000006
濰縣	0.000000000000000004	濰縣	0.000000000000000004
周村	0.000000000000000003	周村	0.000000000000000003
博山	0.000000000000000002	博山	0.000000000000000002
兗州	0.0000000000000000015	兗州	0.0000000000000000015
臨沂	0.000000000000000001	臨沂	0.000000000000000001
德州	0.0000000000000000008	德州	0.0000000000000000008
滄州	0.0000000000000000006	滄州	0.0000000000000000006
保定	0.0000000000000000004	保定	0.0000000000000000004
石家莊	0.0000000000000000003	石家莊	0.0000000000000000003
張家口	0.0000000000000000002	張家口	0.0000000000000000002
歸綏	0.00000000000000000015	歸綏	0.00000000000000000015
包頭	0.0000000000000000001	包頭	0.0000000000000000001
蘭州	0.00000000000000000008	蘭州	0.00000000000000000008
西寧	0.00000000000000000006	西寧	0.00000000000000000006
太原	0.00000000000000000004	太原	0.00000000000000000004
濟南	0.00000000000000000003	濟南	0.00000000000000000003
青島	0.00000000000000000002	青島	0.00000000000000000002
煙台	0.000000000000000000015	煙台	0.000000000000000000015
威海衛	0.00000000000000000001	威海衛	0.00000000000000000001
龍口	0.000000000000000000008	龍口	0.000000000000000000008
濰縣	0.000000000000000000006	濰縣	0.000000000000000000006
周村	0.000000000000000000004	周村	0.000000000000000000004
博山	0.000000000000000000003	博山	0.000000000000000000003
兗州	0.000000000000000000002	兗州	0.000000000000000000002
臨沂	0.0000000000000000000015	臨沂	0.0000000000000000000015
德州	0.000000000000000000001	德州	0.000000000000000000001
滄州	0.0000000000000000000008	滄州	0.0000000000000000000008
保定	0.0000000000000000000006	保定	0.0000000000000000000006
石家莊	0.0000000000000000000004	石家莊	0.0000000000000000000004
張家口	0.0000000000000000000003	張家口	0.0000000000000000000003
歸綏	0.0000000000000000000002	歸綏	0.0000000000000000000002
包頭	0.00000000000000000000015	包頭	0.00000000000000000000015
蘭州	0.0000000000000000000001	蘭州	0.0000000000000000000001
西寧	0.00000000000000000000008	西寧	0.00000000000000000000008
太原	0.00000000000000000000006	太原	0.00000000000000000000006
濟南	0.00000000000000000000004	濟南	0.00000000000000000000004
青島	0.00000000000000000000003	青島	0.00000000000000000000003
煙台	0.00000000000000000000002	煙台	0.00000000000000000000002
威海衛	0.000000000000000000000015		

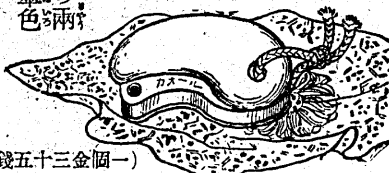


御大典に因める  
最高記念品

御勾玉形  
衛生口錠

カオ  
新容器

録登匠意  
號八〇七〇壹第  
號九壹八〇壹第



(錢五十三金個一)

金色燦爛  
體裁最も

古雅優美

本容器の両面は翡翠色  
本館 東京水天宮前  
安藤井筒堂

化學工業獨立(二)

▲製品と原料關係 化學工業に於て其製品と原料の關係は極めて密接複雑なるものなり例へば製糖工業に於ては原料の糖蜜は製糖工業の原料となり又マッチ工業に於ては原料の木材は製糖工業の原料となり又製糖工業の原料の糖蜜は製糖工業の原料となり又製糖工業の原料の糖蜜は製糖工業の原料となり



信州新井町  
佐々木興平商店  
電話二二八九

▲製造所の如きは殆ど補助機關なく獨立して設立せられ製糖所自身補助機關の必要に應じて之れが完成に當りては其の經營困難を

九月中新會社

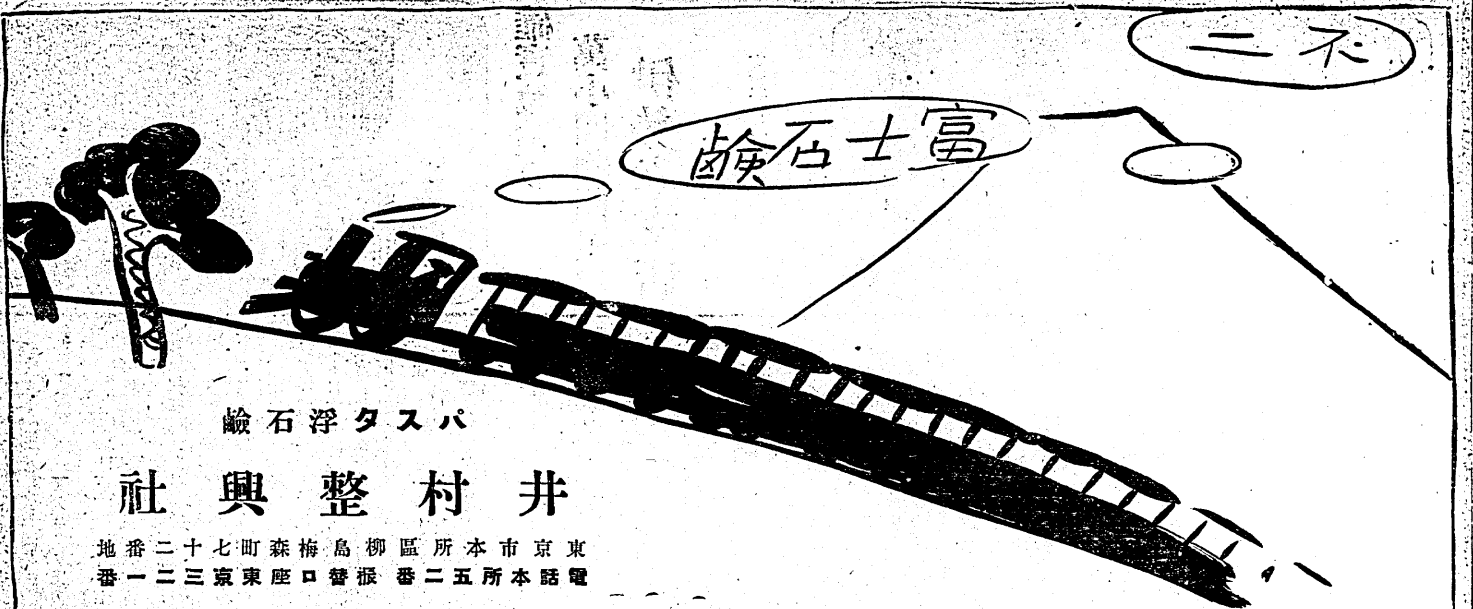
Table with 2 columns: 社名 (Company Name) and 資本額 (Capital Amount). Includes entries for 農産業, 水産業, 工業, 商業, 運輸交通.

▲副景品優待荷物發表  
業界に絶大の信望と囂々の好評を博し發展伸張日亦足らざるレイト化粧品は今同市内代理店中花王堂主

Advertisement for 'VEGELINE' hair cream. Includes an illustration of the product bottle and text describing its benefits for hair care.

Advertisement for '婦人小間物卸商' (Women's Dress Goods Retailer). Features an illustration of a woman and child, and text promoting '理想的的小間物問屋' (Ideal Dress Goods Retailer).





社興整村井

地番二十七町森梅島柳區所本市京東 番一二三京東座口替振番二五所本話電

改良すべ 生活法

醫師 齊藤政一氏談

衛生に就ての感想ですか、それは、  
▲衛生に就ての感想ですか、それは、  
▲衛生に就ての感想ですか、それは、

▲衛生に就ての感想ですか、それは、  
▲衛生に就ての感想ですか、それは、  
▲衛生に就ての感想ですか、それは、



思出づる儘

▲進物の遺取は無用  
▲進物の遺取は無用  
▲進物の遺取は無用

▲進物の遺取は無用  
▲進物の遺取は無用  
▲進物の遺取は無用

▲進物の遺取は無用  
▲進物の遺取は無用  
▲進物の遺取は無用

Table with lottery results for '五種五助産石種當籤番號' and 'エンスル白粉當籤番號'.

Advertisement for '雑記帳洋手帳' and '封筒手拭包類' by '平谷合資會社'.

Advertisement for '婦人小間物問屋' and '荻村彌三郎商店'.













印シフ



日本關東一手販賣 福島協助商店

最優良 マリケン針

オシドリ香油

比較と油香のかほ

品質は第一等 原料の選擇と數回の精製原産地の精油をそのまゝ少しの混合物なし

香氣の最優良 百花の粹を集めたる弊店特殊の香料を油中に混和せしめたる故頭髮に残るあとの匂ひ温雅にして高尚

他に比類なき價格の廉價 瓶に掛引なく量目タツプリ萬事親切を旨とし薄利を以て需用者各位に満足を與ふるが

オシドリ香油の本意 目下景品附特賣中

本舖 井上太兵衛

東京市日本橋區本石町三丁目

京みすや針

東京市日本橋區馬喰町三丁目二十三番地角 上田製針所東京支店

品質本位 薄利多賣主義

自然體休養法

川合充氏談

自然體とは、讀んで字の如く、自然のままの姿であります。世に此の位の心のかつらひだ、緩やかな、延びくした樂なことはありますまい。とは云へ、それは放心散漫ではありませぬ、而して最も完全なる自然の形は云へば、それは『安臥静息』である。『安臥静息』はこれ治療學、臨牀醫學に於て、凡ての療法を一貫した所である。それならば、『安臥静息』の形を、最も具體的に現はすことが出来るか、地平位に於ける自然の仰臥が仰ちそれである。ビシヤツと、只仰向きに寝ればよいのです。しかし、それを、最も無理のない最も樂な姿勢であります。

(一) 骨格の構成。(二) 筋肉の組織。(三) 血液の循環。(四) 内臓の位置。(五) 神経の作用。(六) 頭腦の休養から云つて、一番正しい、善い姿勢である。病人には、なるべく此の姿勢をとらして、休ませる様にし、又健康な者でも、事務をこつたり、運動した後、數分間この方法で休んだら、諸機能の働きの、へまして、どれ程、體のために良いか分りませぬ、殊に血液の循環は、忽ちに平均致します。

(イ) 衣帯を緩くし、就をしないで仰向きに寝ます。女の方などは髪を結つて居られるから枕なしと云ふ譯にも行きますが用ふるならばなるべく低い方が宜しいです。

(ロ) 春體と、氣管とが、一直線上にあるやうにする。

(ハ) 兩腕は伸ばし、掌が上に向く様にして各々體側四十五度の所に置く。兩腕の體側を距る四十五度の程度を越えず、其の影は、すぐ肩のところに三角筋に及びます。又上向きにして掌を下向きに致し、掌と、たゞそれだけのことで、前腕は屈曲し、指内轉筋は伸張され、指はゆるみ、病的な病弱であり、知覺の鈍い者には分らないでせうが、私共の如き健全な者には些細な不自然のことでもすぐに解ります。

(ニ) 兩脚を一尺五寸ばかり離して、兩脚を伸ばしたまゝ開きます。(ホ) 全身、何れの筋肉にも、力を入れません。恬淡無慮、平穩、柔和な姿勢であります。

(一) 人間を萬事一掃にして、善い(ハ) 人間的なものを一掃して、善い(ニ) 正邪もなく、丹田に微笑を湛へて、赤ん坊が、母の懐にある様に無邪氣であるのが宜しい。これは無理な注文のやうに思ふ人もありますが、こんな樂な姿勢にあつてはひつかりたいことを考へる方が、却つて努力を要するのです。

(ト) 極めて、極めて、極めて、靜かなる、靜かなる正式呼吸を致します。正式呼吸とは、息を吸ひ込んだ時、腹が出て、吐き出す時に、凹くなるやうにするのです。

(チ) 始めは正式で自然の呼吸をなし、や、心身の靜まり及んで、胸腹交互の呼吸を數回行ひ、それから互の自然の體の呼吸に戻ります。

(リ) 靜の呼吸の仕方は、左の如き要領で行ないます。有名な方法の説明をかりて来て申しませう。

▲鼻息微かに通じて(鼻動を鼻端に感じ、鼻毛を以て鼻上に附け、動かさることを三百息(鼻動)の法) ▲呼吸を微かに、長く、細くし、綿々として、絶えざることを繰り返して、他に見ると、無呼吸の如く見える計(二)木管呼吸 ▲鼻中に全く氣息なきが如し。只胸の上より氣息往來する事を感じ、此の如くすれば神氣定まる。是れ氣を養ふ術なり(養生)

▲鼻息微かに通じて(鼻動を鼻端に感じ、鼻毛を以て鼻上に附け、動かさることを三百息(鼻動)の法) ▲呼吸を微かに、長く、細くし、綿々として、絶えざることを繰り返して、他に見ると、無呼吸の如く見える計(二)木管呼吸 ▲鼻中に全く氣息なきが如し。只胸の上より氣息往來する事を感じ、此の如くすれば神氣定まる。是れ氣を養ふ術なり(養生)

▲鼻息微かに通じて(鼻動を鼻端に感じ、鼻毛を以て鼻上に附け、動かさることを三百息(鼻動)の法) ▲呼吸を微かに、長く、細くし、綿々として、絶えざることを繰り返して、他に見ると、無呼吸の如く見える計(二)木管呼吸 ▲鼻中に全く氣息なきが如し。只胸の上より氣息往來する事を感じ、此の如くすれば神氣定まる。是れ氣を養ふ術なり(養生)

▲鼻息微かに通じて(鼻動を鼻端に感じ、鼻毛を以て鼻上に附け、動かさることを三百息(鼻動)の法) ▲呼吸を微かに、長く、細くし、綿々として、絶えざることを繰り返して、他に見ると、無呼吸の如く見える計(二)木管呼吸 ▲鼻中に全く氣息なきが如し。只胸の上より氣息往來する事を感じ、此の如くすれば神氣定まる。是れ氣を養ふ術なり(養生)

▲鼻息微かに通じて(鼻動を鼻端に感じ、鼻毛を以て鼻上に附け、動かさることを三百息(鼻動)の法) ▲呼吸を微かに、長く、細くし、綿々として、絶えざることを繰り返して、他に見ると、無呼吸の如く見える計(二)木管呼吸 ▲鼻中に全く氣息なきが如し。只胸の上より氣息往來する事を感じ、此の如くすれば神氣定まる。是れ氣を養ふ術なり(養生)

表籤當品景念記賣發油椿屋柳

Table with columns for prize amounts (e.g., 第壹等, 第貳等) and corresponding numbers. Includes a section for '柳屋椿油發賣元' and '松澤常吉本店'.

Advertisement for '煉り油' (refined oil) and '曲物紙' (curved paper), listing various products and prices.

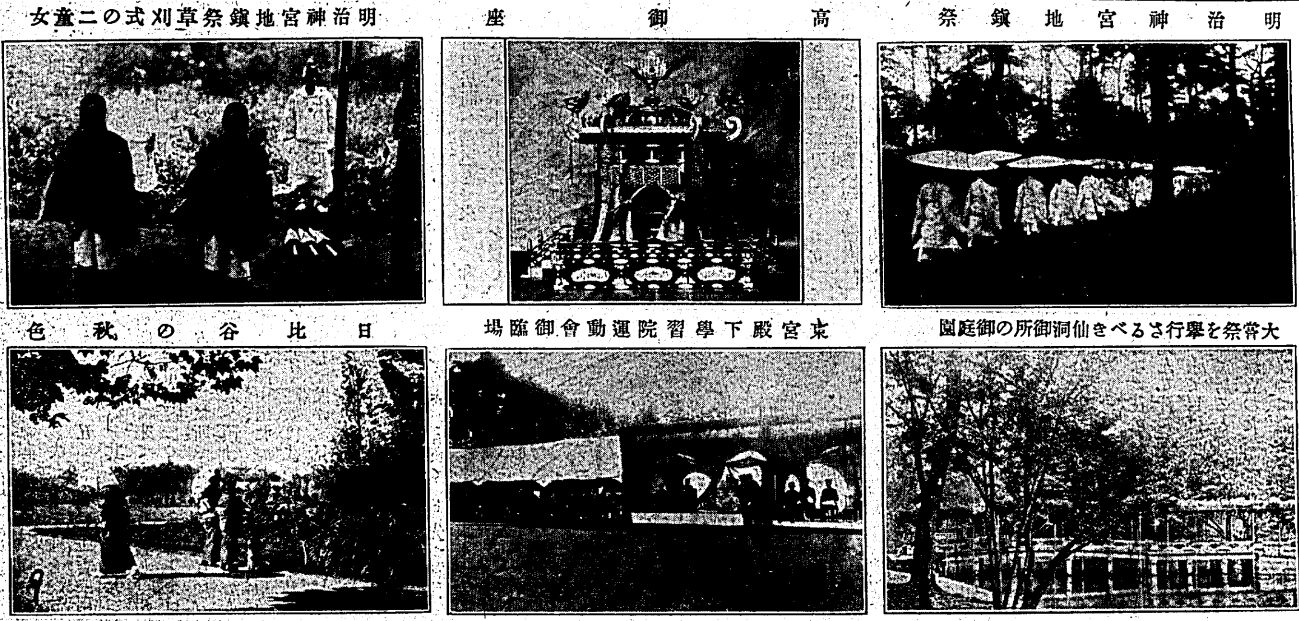
Advertisement for '美術造花材料一式' (artificial flower materials), listing various items and prices.



●酒前茶後

心行の悪い學生共が一時徴兵の恐れ... 眼の近視は、近頃はよくある事だ...

近事畫報



大題小做... 國人一致の爲めに宣戦せる... 皇軍の威光を世界に知らしめんとす...

Advertisement for 'キモリシリム' (Kiyorishirimu) hair cream, featuring a product image and text describing its benefits for hair.

Large advertisement for '虎印石鹼' (Tiger Brand Soap) featuring a cartoon tiger wearing glasses and a large circular logo with the character '鹼'.

Text for the Tiger Brand Soap advertisement, including contact information for various agents and the manufacturer's address.



# 大景品 附特賣 一品 液一カ一

●御仕人の好期！

●御仕人の好期！

本館 堀越嘉太郎商店  
 東京市神田區柳原河岸卅五號地和泉橋

●小賣店 各店には有利なる  
 報酬券 左記割合を以て抽籤  
 一両年毎に加入呈上す  
 大瓶 三本 瓶入に壹  
 中瓶 半打 瓶入に壹  
 小瓶 一打 瓶入に壹

壹瓶の内容 (左記五種より)  
 A. 小瓶 二十四打入一  
 B. 中瓶 十二打入一  
 C. 大瓶 六打入一  
 D. 甲詰合 小瓶 十二打  
 中瓶 五打  
 E. 乙詰合 小瓶 十五打  
 中瓶 二打半  
 大瓶 半打

大正四年秋季景品附特賣規定  
 一發賣瓶數 五千 瓶  
 一發賣期間 大正四年九月二十日より  
 十一月三十日迄  
 一景品種目 一箱券 十箱券 五十箱券  
 の三種とし内容別記の通り  
 一抽籤期日 大正五年三月  
 一抽籤場所 東京市日本橋區馬場町  
 東京小間物化粧品商會社  
 一景品引替 發賣の日より  
 大正五年七月三十日限り  
 一期

●御繁昌の御一掃ある御の  
 御仕人の好期！

●御仕人の好期！

御仕人の好期！  
 御仕人の好期！  
 御仕人の好期！

▲五拾箱景品内容

壹等	五百圓	壹本
貳等	五百圓	貳本
參等	拾圓	參本
肆等	拾圓	拾本
伍等	拾圓	拾本
殘部	拾圓	拾本

▲拾箱の景品内容

壹等	五百圓	參本
貳等	拾圓	拾本
參等	拾圓	拾本
肆等	拾圓	拾本
伍等	拾圓	拾本
殘部	拾圓	拾本

▲壹箱の景品内容

壹等	參拾圓	貳拾本
貳等	拾圓	拾本
參等	參拾圓	拾本
肆等	拾圓	拾本
伍等	拾圓	拾本
外	參拾圓	拾本
殘部	拾圓	拾本

御仕人の好期！

御仕人の好期！

御仕人の好期！

御仕人の好期！

御仕人の好期！

御仕人の好期！

御仕人の好期！

御仕人の好期！

御仕人の好期！

御仕人の好期！

御仕人の好期！

御仕人の好期！

# 優待壹千梱 發賣

提供梱數僅少—實行神速—御申込は分秒を争ふ!

壹 梱 内 容			
レイト煉白粉	小瓶	四打	
レイト水白粉	大瓶	貳打	
レイト粉白粉			
レイトクリーム	中器	壹打	
レイトクリーム	小器	四打	
レイトフーロド	大瓶	壹打	
乳白化粧水	小瓶	壹打	

壹 副 景 品 一 梱			
壹等	帝劇貳等觀劇券	五拾口	
貳等	上等眞綿	參百口	
右壹捆五等券を再抽籤して定む 外れの殆んどないレイト式			

**大優待**

壹 景 品			
壹等	金拾圓	商品券	五口
貳等	金參圓	同	貳拾口
參等	金壹圓	同	五拾口
四等	金五拾錢	同	壹百口
五等	金參拾錢	同	殘全部
計	壹千口		

拾 景 品			
壹等	金貳拾圓	商品券	壹口
貳等	金五圓	同	參口
參等	金參圓	同	五口
四等	金壹圓	同	貳拾口
五等	金五拾錢	同	殘全部
計	壹百口		

拾梱毎に提供する特別優待—舉行期大正五年二月頃  
**箱根温泉行招待券** 拾梱 謹呈

**主催**  
 トト化粧料代理店 田中花王堂  
 トト化粧料本舗 平尾賛平本店

發賣期日大正四年十月二十日... 抽籤期日大正五年二月於東京

# スワン石鹼



世界の絶大なる需用に

應じつゝある

スワン

石鹼は

其品質の最も

卓越優良なるを證明す

製造元 日本リバーブラザーズ株式会社



目下景品附發賣中  
**カリン浮石鹼**

製造本舗 東京小石川區戸崎町 安永 電話本局一四〇番

特約販賣店 (いろは屋)

東京市日本橋區横山町二丁目十二番地 脇田盛眞堂 電話浪花四二番  
 東京市淺草區南松山町二十二番地 田中鐵榮舍 電話下谷三八三二番  
 東京市神田區三崎町三丁目一番地 山口豊永堂 電話本局八七一番



# 東京新聞特刊 化粧品商報

## トコロレション

**抽籤發表豫告**

謹啓時下秋冷の候に御座候處各位愈々御隆昌の段奉欣賀候陳者去四月弊店が業界破天荒の新提共として發賣仕候「トコロレション」參萬口並に追加壹萬口合計四萬口は絶大の御歡迎を忝ふし大盛況裡に提供口數を賣竭し候未曾有の大盛況乍毎度之御同情と感銘罷在候次第就ては豫て發表申置候通り右抽籤本月廿日を以て最も公平嚴正に執行致し其結果は不取敢本號を以て發表可致の處口數の夥多と本紙締切時日切迫の爲乍遺憾來月一日の本紙上に於て發表仕可確定致候條右宿日の御禮を兼ね御斷り迄如斯御座候

十月二十二日 敬口

化粧品本舖 東京 大坂 平尾賛平商店

## 大懸賞 緣喜の善き萬小間物問屋

### 大好評 盛況 殘荷僅少



## ヘアパット

先般發表仕候ヘアパット御大典紀念短期品附特賣物の儀頗る好評にして賣行飛ぶが如く發表以來未だ旬日ならざるに既に殘荷僅少と相成る大盛況を呈し居り候付ては何卒買切れとならざる中に一刻も早く御注文御付被下度伏して奉懸願候

製造元 萬家商舖  
東京 大坂 西岡本店  
關西代理店 大坂 西岡本店  
大坂 西岡本店  
大坂 西岡本店

**誤正**

本紙前號第四頁化粧液玉の部當籤番號表中甲種三打券二等の内三三二一とあるは三三二一の誤り又三三二四とあるは三三二四の誤りに付訂正す

**一般法律特許取扱** 民事  
事務取扱 特許實用新案 出願 代理 意匠及び商標

特許士 大野 菊二  
東京日本橋區馬喰町一丁目一七番  
電話 浪花三三三三番

直輸入 商料原香芳 部料香澤松

御座用には御便宜小分け取扱仕候

四町石本區橋本日本京東 目下二町慶應區南市阪大

# 洗濯粉發賣十周年紀念配當券付荷物十種提供

## 洗濯粉未嘗有の提供僅か壹萬口

龍記の洗濯粉 壹相每二 記念優待壹口配當券二枚切四枚 並に第十一回太陽券二枚切四枚

進呈

品名	種類	数量
クラシオ洗粉	時計形	三十六打
クラシオ洗粉	丸小瓶	四十六打
クラシオ洗粉	家庭袋	四十八打
クラシオ洗粉	別大袋	四十二打
クラシオ洗粉	別大袋	四十二打
クラシオ洗粉	別大袋	四十二打
クラシオ洗粉	別大袋	四十二打
クラシオ洗粉	別大袋	四十二打
クラシオ洗粉	別大袋	四十二打
クラシオ洗粉	別大袋	四十二打

品名	種類	数量
太陽券	一等	十枚
太陽券	二等	十枚
太陽券	三等	十枚
太陽券	四等	十枚
太陽券	五等	十枚
太陽券	六等	十枚
太陽券	七等	十枚
太陽券	八等	十枚
太陽券	九等	十枚

品名	種類	数量
太陽券	一等	十枚
太陽券	二等	十枚
太陽券	三等	十枚
太陽券	四等	十枚
太陽券	五等	十枚
太陽券	六等	十枚
太陽券	七等	十枚
太陽券	八等	十枚
太陽券	九等	十枚

**第五に**

第一等 金壹千圓也

第二等 金壹百圓也

第三等 金壹拾圓也

第四等 金壹圓也

第五等 金壹圓也

第六等 金壹圓也

第七等 金壹圓也

第八等 金壹圓也

第九等 金壹圓也

第十等 金壹圓也

發賣期日：大正四年十月廿日

抽籤期日：定數賣切の後

中山太陽堂

# 物荷待優別特ブラク

聯合  
主催

大  
典  
奉  
祝  
念  
記

## 柳下商店新提供

五 欄 景 品				
等	一	二	三	四
級	等	等	等	等
内	五	拾	五	參
容	拾	圓	圓	圓
數	貳	六	拾	貳
量	本	本	本	本

容 内 の 欄 壹		品	名	種	類	數	量
ク	ク	ク	ク	ク	ク	ク	ク
ラ	ラ	ラ	ラ	ラ	ラ	ラ	ラ
ン	ン	ン	ン	ン	ン	ン	ン
粉	粉	粉	粉	粉	粉	粉	粉
洗	洗	洗	洗	洗	洗	洗	洗
粉	粉	粉	粉	粉	粉	粉	粉
特	大	小	中	小	大	小	中
大	袋	瓶	瓶	瓶	袋	瓶	瓶
袋	貳	壹	貳	貳	拾	拾	拾
壹	打	打	打	打	打	打	打
打	打	打	打	打	打	打	打

僅か壹千梱  
は忽ち賣切と相成るべく候間  
即時御用命の程特ニ奉懇願候

品 景 副 欄 壹	
一	欄六等御當鐵の方の中より更に 抽籤にて參拾名様を擇び 上等南部名産鐵瓶 壹箇づ、提供

品 景 欄 壹	
等	一
級	等
内	拾
容	圓
數	六
量	本

東京市日本橋區横山町  
柳下藤五郎商店  
中山太陽堂

丸石

代理店

關西

伊藤朝日堂  
電話東京七四四番  
接大阪三九〇番

原田東久堂  
電話南二六一〇番  
接大阪三〇一〇番

本舖

東京市日本橋區横山町  
天野磯五郎  
電話一〇六番  
接東京一〇六番

お化粧に便利や  
肌へのりよき  
玉錦

新宮崎新三郎  
電話浪花三二一八  
接東京一四八二〇

リボン香油  
リボン香水

銀貨入 革煙草入  
筒前金具緒締一式

新宮崎新三郎  
東京市日本橋區横山町二丁目一番地  
電話一〇六番  
接東京一〇六番



- 一金五 高橋林三郎君
- 一金五 清水徳次郎君
- 一金三 鳥飼光三君
- 一金二 後藤清太郎君
- 一金三 鈴木木伊助君
- 一金拾 木伊助君
- 一金二 松吉喜助君
- 一金五 深井柏嶺堂君
- 一金二 西山榮藏君
- 一金貳 板橋春三郎君
- 一金貳 福田源次郎支店君
- 一金三 前田孝次郎君
- 一金五 安井商會君
- 一金三 飛川彌三郎君
- 一金五 井澤正吾君
- 一金五 中川忠吉君
- 一金貳拾五 佐々木商店君
- 一金四 池田徳次郎君

謹啓秋冷の候愈御清榮奉大賀候陳者弊舎今同  
化粧品部開設任り一般化粧品の製造に従事仕  
候間何品にても製造御用命仰付被下度誠意謹  
製仕可申自然御便宜の方法等も御相談相願度  
希望仕候就ては製造開始の初歩としてミマス  
白粉を新製發賣仕候に付何卒特別の御援助を  
以て大々的御引立相願申度御披露左記方法  
にて聊か特賣仕候間精々御註文仰付被下度此  
段奉懇願候 早々頓首

**新製ミマス白粉特賣規定**  
ミマス煉白粉  
壹口六打宛 五百口

◎發賣期日 大正四年拾月拾五日  
賣切と同時に締切申候

壹口に對し觀劇券壹枚添附の事  
觀劇會日は締切後御通知可申上候觀劇は  
樂天會又は曾我の家劇とす  
以上

大正四年拾月 東京市小石川區片崎町九十五番地  
**安永舎化粧品部**  
電話番町一四〇番

- 一金拾 村田好美堂君
- 一金三 山口豊永堂君
- 一金五 水野商店君
- 一金三 長尾米藏君
- 一金五 芳兵衛君
- 一金五 清水作兵衛君
- 一金五 高橋初次郎君
- 一金貳 大倉廣吉君
- 一金五 岡島新盛堂君
- 一金五 上田屋嘉兵衛君
- 一金五 須田新吉君
- 一金拾 丹平商會君
- 一金貳 谷源八君
- 一金貳 伊庭留聲君
- 一金五 長坂太郎八君
- 一金五 中居百助君
- 一金貳 高柳庄吉君
- 一金拾 天館出張所
- 一金五 江場商店君
- 一金五 太田源次郎君
- 一金貳 廣田卯三郎君

立所に揃ふ理想的小間物問屋



七

**婦人小間物卸商**

**淺井本店**

東京日本橋區 橋本三丁目  
電話一四七五番  
電話一四七六番

頭髪用香水

**ベジタイン**



VEGETINE  
The Great Head-Cooler  
CURES DANDRUFF  
PREVENTS BALDNESS  
PROMOTES THE GROWTH OF HAIR  
TRADE-MARK-REGD.  
REGAL B.S.O. AT.

▲本品を使用せば恰も頭上に氷塊を置かぬ如く永く清涼にして實に爽快無比の香水なり  
▲本品を使用せばフケ脱毛の患を去り毛髪をも濃厚ならしめ且つ柔軟に光澤を増す

▲本品類似の粗造品あり必ずベジタインと御指名を希ふ

發賣元 東京 高橋林三郎

欲しいと思はるゝ品は何でも

石鹼化粧品 澤井歌舞伎堂君 一 金貳圓五拾錢	石鹼化粧品 高木龍之進君 一 金五圓	小間物製造 美濃恒商店君 一 金貳圓	小間物製造 甘利庄作君 一 金五圓	白毛染本舖 井上健太郎君 一 金貳圓	化粧品製造 木野覺次郎君 一 金參圓	小間物製造 紳商店君 一 金五圓	御琴三味線 岡野勤兵衛君 一 金參圓	樂器問屋 鹽瀬長二郎君 一 金五圓	小間物問屋 松本合資會社君 一 金貳圓	化粧品雜貨 鈴木兼吉君 一 金貳圓	はかり賣香油 町野製油所君 一 金貳圓	石鹼化粧品問屋 左近司義弘君 一 金貳圓	歐米文房具問屋 商店君 一 金五圓	化粧品直輸入 三國貿易議君 一 金拾圓	石鹼化粧品問屋 東條松五郎君 一 金五圓	白ばら齒磨本舖 山根光次君 一 金貳圓	賣藥化粧品 福原資生堂君 一 金五圓	化粧品本舖 松林商店君 一 金參圓	石鹼化粧品 大島勘藏君 一 金貳圓
富士の雪 礪崎商店君 一 金貳圓	小間物製造 杉山房吉君 一 金五圓	歐風造花 安藤精之助君 一 金五圓	石鹼小間物問屋 平谷合資會社君 一 金五圓	小間物化粧品 吉田銀治郎君 一 金五圓	不二堂土五輪製造 井村整興社君 一 金拾圓	セルロイド 吉田梅吉君 一 金五圓	さつき形製造 元平井德陽堂君 一 金參圓	小間物化粧品 高山松五郎君 一 金參圓	小間物製造 小林治助君 一 金參圓	化粧品雜貨 竹下松藏君 一 金參圓	小間物問屋 寺本小間物部君 一 金拾圓	婦人小間物問屋 後藤源次郎君 一 金五圓	黃楊櫛製造 江間直助君 一 金貳圓	元結問屋 西川重次郎君 一 金五圓	小間物問屋 長島藤太郎君 一 金貳圓	婦人小間物 滿田要吉君 一 金貳圓	アミノ酸本舖 古屋善平君 一 金五圓	香油原料問屋 福井松太郎君 一 金五圓	

# Kwano



## 花王石鹼の

進歩は時代の要求です

花王石鹼が品質本位を標榜して發賣しましたのは既に廿餘年前の事ですが、今日の製出額を當時に比すれば實に百倍の進歩を示して居ます。是れは畢竟日本文明の速度に伴ふ現象でありまして、品質本位の商品即ち「廉價の良品」は最も現代の要求する所であり、將來は又

益御愛用を蒙るべき證據です!

花王石鹼製造元 東京市東区長瀬商會  
鶴香水日本輸入元 東京市東区長瀬商會  
花王石鹼西代理店 大塚主計 大崎組商會

### 梅の雪 告廣賣發節季



二町原田小南區橋東京東 堂天尙黒石 舖本造製  
四町橋區橋本日京東 店商屋見丸 舖本賣發

於内國共産品博覽會金牌受領

製造本舖 山崎屋油店

東京上野廣小路

西標

東京市横山町一丁目  
化粧品問屋 富士  
電話 汐見儀兵衛  
振替東京二二八三番

**水晶石鹼**

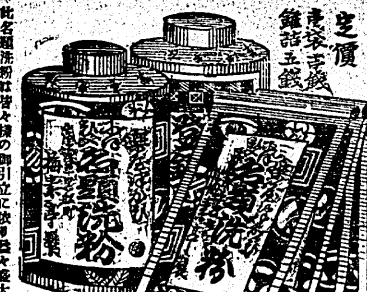
顔をよく洗ふ  
肌を好麗に  
直水は勿論  
湯水も使ふ

東京大東

東京船塲  
梅素亭謹製

此名産物は昔の御引立に倣ひ、洗滌力に優れ、皮膚を清潔に保つて、髪を艶やかにし、髪質を改良するに最も適したるものである。故に、本邦内外に於て、最も愛用され、名産として、遠く海外にまで輸出されている。

定価  
銀五錢



**!!!行流大!!!行流大**  
用—髮—束  
**卷メロサ**

御大典奉祝に最も適當なる髮飾り

流行界の先鞭を付けた束髮用髮飾り



(三四五—號番織登)

(卷メロサ)

(彩なし用使九卷メロサ)

色特大三

一、髪毛の少ない婦人にも束髮の毛を美術的に非常に多く見せる。

二、大正式美術的新意匠によりて作製す。

三、使用法極めて簡単にして何等の手續を要せず。

見本四十  
八錢五十

製元造元 齋藤商會  
特約販賣元 東京馬喰町万新商店

羊印チツク

白赤黄緑  
三種あり

東京市日本橋區横山町三丁目  
東京代理店 内外化粧品 柳下藤五郎商店

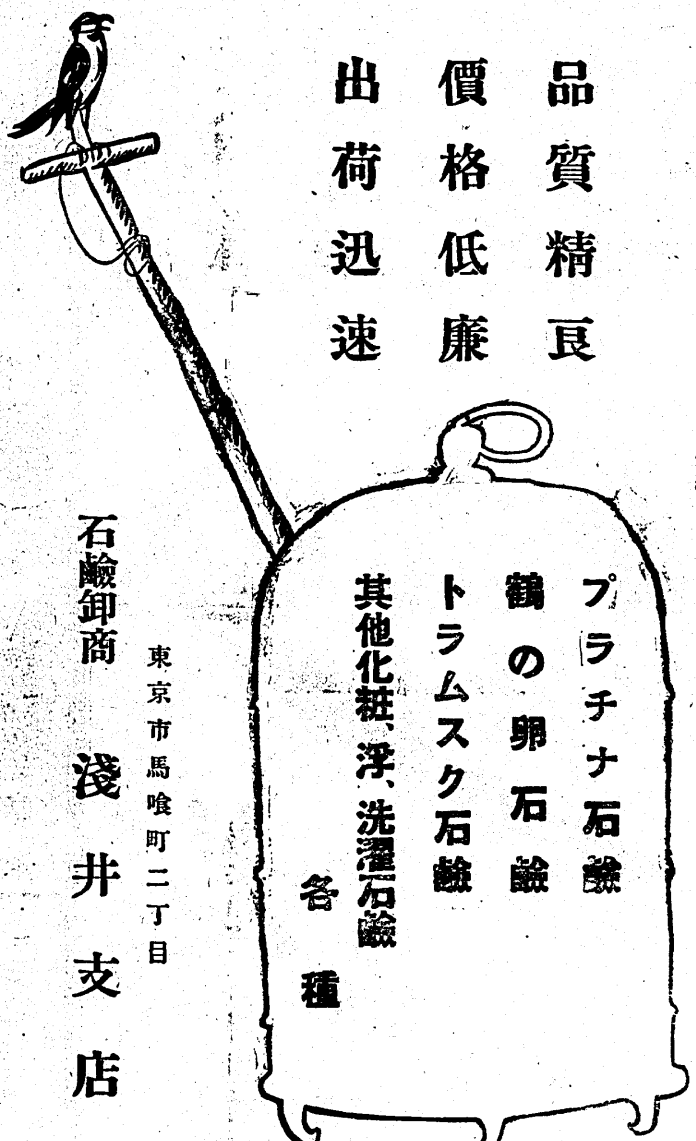


品質精良  
價格低廉  
出荷迅速

プラチナ石鹼  
鶴の卵石鹼  
トラムスク石鹼  
其他化粧、洗滌石鹼  
各種

石鹼卸商 淺井支店

東京市馬喰町二丁目



洗濯用

色特  
愈々今が洗濯石鹼の賣り時なり

愈々これから洗濯の好期節!

**キヌタ石鹼**

製造元 長島石鹼製造合資會社  
芝區愛宕町二丁目四番地  
特約店 長島屋角太郎  
電話二七三四番

**椿油各種**

御便宜を謀り  
特記各種とも  
壹升入罐詰  
發賣仕り候

新製  
流動パラフィン  
代用品  
發賣仕り候

東京 因大孫商店

雜記帳洋手帳  
封筒手拭包類

問屋 平谷合資會社

本店東京日本橋區區江戶二丁目  
支店 今板橋山町二丁目

御大典記念物澤山取揃置候  
薄利勉強、取引堅實は弊店の特色也

**萬小間物問屋**

商品目錄(新編) 御申越次第送呈可仕候

東京市日本橋區馬喰町三丁目  
電話漢花二千四百八十番  
電話東京二千四百三十五番

念 中川忠吉



一金貳 廣田卯三郎君

一金拾 長島石製製造君

一金五 横井玉治君

一金拾 羽根繁次郎君

一金參 菅佐原康治君

一金貳 永井源次郎君

一金拾 保文太郎君

御大典奉祝運動會舉行の日は愈々

大運動會 期日決定

十一月十六日

餘興福引寄附

船來金本附

鹿印製筆本舖方波見盛林堂君

カスガノイル本舖小川潮華園君

旅行用月星石川繪

手拭及クランプ磨

紙鐵砲 壹千個

都島谷器附ボイス

松澤常吉君

東小間物化粧品同業組合

十月十六日

日本橋區馬喰町四丁目二

加藤商店

江場商店

日本一の化粧水

二博士製

五博士製

日本一の化粧水

小島分店

小島治君

長瀬三郎君

新吉兵衛君

新吉兵衛君

新吉兵衛君

東京小間物化粧品同業組合

大正四年十月十六日

午後五時より事務所

役員會議並運動會委員會議

十一月十六日(雨天順延)と定む

運動會舉行豫算

別紙の通り定むる事(別紙参照)

御大典に付組合より賀表捧呈の

件、組長に賀表文の起草及之が捧呈方

依託の件

餘興費拾ひを福引に改むる件

賞拾ひは並列者意外に多く混雑を

來たし危険と公平を缺く虞あるを

以て福引に改め其方法は餘興委

員に一任する事

假裝行列を餘興演藝に改むる件

假裝行列は弊害の虞あるものと認

女子大學實驗證明採用 衛生帶ゲア止

世評益々高く 賣行大に激増せる 美顔白粉 白色美顔水 美顔ユーマー

紳士貴婦人間に最も流行せる ユモリシクリム



# ラクダ 石鹼

品質のよい  
香気のよい  
賣行き最も  
盛んたる

石鹼

宮内省  
御買上  
の光榮  
を辱す

### 時局に對する 實業家の覺悟 (二)

男爵 遊澤 榮一

そこで此時局に就いて將來を想像しますと、色々なる考案が生ずる。私は素より事業の實踐がないから、何等意見も立ちませぬが、兎に角此戦争が如何に終局するかの問題が肝要であると思はれる。其始は東洋迄戰風が吹及することはないが、或點から言ふと、斯う云ふ事は困難である。斯る事は利益であらうと歐洲に戰端が開かれ、當時は將來の豫想をしたことが誰方にもあつたと思ふ。私に同様にあつた。所が思ひの外に所謂當て事は先きから外れて良からうと思つた事は大に悪るかつたり、又其中には困難に打勝つてがあると思ふ。故に、此の世は「塞翁が馬」の如く、良いと思つた事が果して悪いとも限らず、悪いと思つた事が悪いとも言はれぬやうな現況が見えるのであります。塞翁が馬と云ふことの諷刺を此處にするの必要はありませぬ、諸君は疾く御承知だらうと思ひますが、あれは支那の故事で、何で「塞」と云ふのは即ち要塞であつて、其處の番人が馬の事に付いて仕合せと思つたのが仕合せとなり、不仕合せと思つたのが仕合せに成つて、塞翁が馬と云ふ諺が出来たのであります。私は或る物事に就いて、一匹の馬を持つて居つた。此馬が運んで了つたので、近所の人が氣の毒だと言つて悔みを申しましたら、塞翁が「世の中は悪い事計りでありませぬ、又良い事計りでありませぬ」と言つた。其後運ばれた馬が外の馬を伴つて二匹でやつて來ました。そこで近所の人は成程悪い事計りではない、却て佳を伴つて歸つて來たから仕合せであると言つて喜びを言ひました。塞翁は「仕合せな事計りではありません、又悪い事計りがあるかか、りませぬと言ひました。するに塞翁の家の小供が馬に乗つて路を怪我

### かのさ リボン 婦人髪掛手柄専門

最新新流行のあらゆる種類を取揃へ大勉強仕候間多  
少共御注文願上候  
東京馬喰町二丁目新道  
眞田商店

をして、不其と成つたから、近所の人は氣の毒だと又悔みを言ひました。塞翁は「イヤ悪い事はかか、りませぬ、又良い事はかか、りませぬ」と言ひました。塞翁の家の小供は馬に乗つて路を怪我

### 監督官配置

農商務省は工場法施行に伴ひ各府縣に工業監督官を配置することに決し、東京、京都、大阪、名古屋、神戸、福岡、その他主要工業地には高等官を配置する由なるが、其の總人員は全國を通じて二百名にして、内高等官は二十名、判任官百八十名なり。

眞如の月の  
牙を渡るが如く  
松井號支店の  
信用と好評とは  
全國に限なく  
認められ  
理想的の仕入先  
として  
許されて居ます

内外化粧品問屋  
松井號支店  
東京神田區本町二丁目  
電話一三三二〇  
掛電東京二〇六五〇

三都の交際社會で男女老若を通じて  
最も評判の高い香油！  
高等チエリオイル  
煉香油チエリール  
最も上品な、最も純良な、  
最も衛生的な美髪料として  
都下の各女學校で最も信用厚き香油！

發賣元  
東京日本橋區本町二丁目  
高橋初次郎  
電話東京本町二二〇  
掛電一〇九三三



**御大典**に因める  
最高記念品  
御勾玉形  
衛生口錠

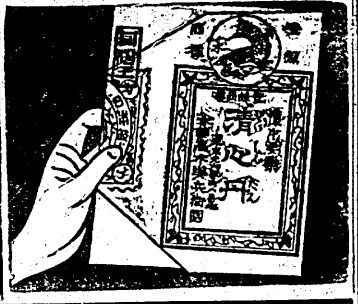
意匠登録  
號八〇七〇壹第  
號九八八〇壹第

**カオ**  
新容器

本容器の両面は翡翠色  
側面は金色燦爛

體裁最も古雅優美なり

東京水天宮前  
安藤井筒堂

**小林氏母堂の葬儀**

ライオン會館本館小林富次郎氏母堂  
あや子刀自は宿願遂に癒えず一家の  
手厚き看護も國手の心を帯めたる治  
療も其甲斐なく本月十四日午後七時  
三十分本館神前明の別宅に於て  
安らかに永  
き眠に就か  
せらるる宮次  
郎氏夫妻の  
哀痛は言は  
ずもかな小  
林一家の不  
幸は申すも  
更なり親戚  
知己の面々  
は唯悲歎の涙に袖のみぬる許りなり  
き越へて十六日午後一時基基督教の儀  
式により本館會殿なる本館教會に  
於て嚴肅なる葬儀を執行せらるる式は  
上村邦良氏司祭の下に奏樂を以て始  
まり會衆一同讃美歌五十三番を唱へ  
それより谷津直彦氏の聖書朗讀あり  
次いで荒木眞弓氏は心を籠めたる祈  
禱を捧げ更に有志の讃美歌の合唱あ  
りて井上胤文氏起ちて履歷朗讀を爲  
す、其全文左の如し

故小林あや子君 生於大正二年四月八日 歿於同中  
城郡時村現生に生れ廿三歳馬場家に入り  
一子一孫を養ひ本館の爲めに外出し或時は  
關東の地方に或時は東京に十年の長月日を  
流離飄蕩の間に遂に長じて夫君との間  
に家を築かれるが既にして夫君との間  
に二子を生むるに不幸を蒙るや小林  
家は一家の内助なりと至りし折に天の  
聖旨が如く分りありてあや子君は小林家  
へられ先代富次郎氏の夫人となりて年四  
十一に先實に明三十三年五月の世にして  
先夫人の死を去る月一年餘なり其時  
あや子君は親子は十有餘年の幼き子に  
會ふに及ばず富次郎氏亦妻の喪を以て酒  
を飲まず悲しむるの極に到りて死す  
得ざりしやれは小林家の事業漸く衰へ  
てあや子夫人の内助多化を加へたりし  
難儀の間に浮世の塵を離れ彼女は更に夫  
君の遺骸を得て自己の當代に於て夫を  
て尋事に志し且聖書の研究を始め必不  
に努力して己まき其心根を純潔にし一  
家中の敬慕するものありしやれは夫  
夫人は明治三十七年二月十三日歿す子  
辰四男及小孫孫計十一人と共に本館教會に  
て海老名牧師より法話を受くるに到りて  
小林家の歴史に於てレライオン會館に  
なりし而して夫を葬に埋葬して見届りし  
彼女の日の生活は「平和」の二語に盡  
されりしやれは孫の病を治す時其母の  
たりしやれは孫の病を治す時其母の  
たりしやれは孫の病を治す時其母の  
たりしやれは孫の病を治す時其母の

小見を集めて天交の物語を讀み或は佳美の爲  
なりとて其後世に傳へるに於ては  
知らざりしやれは彼女の晩年に於ては  
「信仰」を加ふるものなりしやれは  
冒険を許してより漸く神聖にして一旦床の人  
となや平生の信仰を「光榮」の如き  
病を癒するは全く主の「みかみ」なれば  
に及ばざりしやれは「みかみ」なれば  
に及ばざりしやれは「みかみ」なれば  
に及ばざりしやれは「みかみ」なれば

**せき問屋**

鎮指輪磁石  
太陽印  
伊藤大太郎

本館九月二十二日より十月十五日  
本商報四回本紙に掲出せる新章

本館九月二十二日より十月十五日  
本商報四回本紙に掲出せる新章

- 第一等** ウツマキ石 拾五點
- 第二等** 天野磯五郎君 拾五點
- 第三等** 松井號支店君 拾五點
- 第四等** 松井號支店君 拾五點
- 第五等** 松井號支店君 拾五點
- 第六等** 松井號支店君 拾五點
- 第七等** 松井號支店君 拾五點
- 第八等** 松井號支店君 拾五點
- 第九等** 松井號支店君 拾五點
- 第十等** 松井號支店君 拾五點

**石一力一**

關東に限れる特賣

發賣捆數 貳千捆

壹捆の内容 ホーカ一石 二十四打詰

◎景品種目 壹打券、壹捆券、五捆券の參種

券打壹種甲		券捆壹種乙		券捆五種丙	
壹	金三拾錢	壹	金五圓	壹	金貳拾圓
貳	金二拾錢	貳	金貳圓	貳	金五圓
參	金拾錢	參	金五拾錢	參	金五圓
肆	金五錢	肆	金三拾錢	肆	金貳圓
伍	金貳錢	伍	金拾五錢	伍	金貳圓
計	四萬八千本	計	四千本	計	四百本

東京市內 石嶺化粧品卸商聯合發賣

村田好美堂



# 消化毒用 アルキス石鹼當籤番號發表

拾月貳日東京小間物化粧品卸商同業組合事務所に於て小間物化粧品商報社員立會の下に嚴正に抽籤執行左記の通り當籤確定仕候

大正四年十月二十二日

壹等 (商品券)	金貳拾圓 壹口
貳等 (商品券)	金拾圓 貳口
參等 (商品券)	金五圓 五口
四等 (商品券)	金貳圓 貳拾口
五等 (商品券)	金壹圓 百口

◎景品引換  
本日より十二月末日迄  
新都の花白粉  
發賣元  
内外石鹼問屋  
化粧品卸問屋  
松井號支店  
東京神田區本町壹丁目  
電話三三三〇番  
振込二〇六五〇番

## ●思出づる儘 (四)

法學博士 桑田熊彦氏談

▲感心した二三の例

▲日本では一寸した旅行にも、親戚友人などが寄つてタカつて、仰々しく見送りをする。況して外國などへ旅立つとなると、一寸地位の有る人には、山成す許りの見送人があつた。一寸の旅行にも見送をするのが禮儀と心得て居る。是れ今日の吾國に於ける、虚禮虚儀の一では無からう乎。

▲歐米では外國へ旅行をするといつても、見送りの人などは殆んど無く、日本人の想像し得られ無い程淡泊なものである。東洋へ行くとか、殖民地へ向ふとか云ふ場合でも、見送りはホンの近しい人二三人に止まる。日本でも餘り虚禮虚儀に走らず、見送りを出来るだけ簡便にして、日常の交際から出来るだけ儲蓄に努むる。吾國の舊習に對して、實に羨望の餘り居る。不潔な存する様だが、多くは之れを一身一家の私物として、空しく死蔵して止むの感がある。そこへ行くと歐米の富豪は、寧ろ美術品を私する心が無く、廣く之れを公開して、衆と共に楽しむの風がある。美術品を公開する方法としては、之れを手近の博物館、美術館等に寄託するのが普通だが、日本の富豪貴紳も此風に倣つて、美術品を公開しては下つ手。自分が英國の田舎に行つた時、土地で市長をして居る人の庭が、壯麗無比に無きものであつたが、之れを公開して何人も隨意に觀覽し、遊歩するを許して居た。觀覽者が庭園の風致を害する様な事はしなかつた。庭園に於て、決してソナタは無かつた。庭園に於て、ソナタは無かつた。庭園に於て、ソナタは無かつた。



貴族式  
美顔料  
三ノル  
明証士 博士 五  
製創士 博士 五

## ●勅題仰出さる

明年宮中御會始めの御題は新に題者勅を仰付られたる御所長事務取扱久我侯前より長き邊に奏上御裁可を仰せられたる御治定左の通り仰出され候進期日は十二月三十一日限りなり。

## ●勅題「寄國祝」

十一月東京に催される即位の大典奉行的に各地に募集するものは大典に於て開始に於ける多岐に於ける見込を以て、道運當局者としての之が輸送上の増進運轉に就き畫策中なるが先づ

## ●大典と列車

▲約三百二十列車

大典奉行的に各地に募集するものは大典に於て開始に於ける多岐に於ける見込を以て、道運當局者としての之が輸送上の増進運轉に就き畫策中なるが先づ

●目下有利大景品附特賣中  
秋の日やけを防ぐ天下第一品  
の白美劑として好評高し

# 花ブリーケ

賜宮内省御買上之榮

白色化粧液

金ブリーケ香水輸入元  
ケーケー三大大石繪本舗  
東京東區四丁目  
魚岡總王堂  
本舗ケーケー一商會  
總店東京三六〇七  
電話東京三六〇七

目下有利大景品附發賣中

# カリソ浮石鹼

製造本舗 東京小石川區戸崎町 安永 電話番一四〇番

特約販賣店 (5箇所は原)

東京市日本橋區横山町三丁目十二番地 脇田盛眞堂 電話浪花四二番

東京市淺草區南松山町二十二番地 田中鐵榮舎 電話下谷三八三番

東京市神田區三崎町三丁目一番地 山口豊永堂 電話本局八七一番

最新流行  
婦人用

# 開花香油

毛髮の發育を助けて匂い上等の髪を仕立てて艶を出す

東京東區南區元町 岡崎屋市太郎  
電話本局一三五四八番  
振込口座一三五四八番

濃き香り、艶やかな髪、洗った後、さらさらとした髪を仕立てて艶を出す

# マンリン香油

東京市神田區本町壹丁目 松井號支店  
電話三三三〇番  
近源商店



### 改良すべ生活法(三)

精神の不経済

▲青年の間は必加減でないから、いくら學問を精進しても、學問だけなら左程疲れないが、一度學校を辭して社會の人と成ると、業務に精進して社會向上に努めるの外に、社交を始めとして一家の理財から、ありとあらゆる方面に心を奪はれ、其忙しさと云つたら容易の事でないのです。其場合には精力の經濟を考へないと、過勞から延いて所謂神經衰弱を來します。それは日本の家庭は、精力の不經濟甚だしきものであります。

▲吾々が日常座つて居るのは、休んで居るのではありませぬ。正座は鉛直線を維持するのだから却て努力が要ります。故に此頃知識階級の宴會には後柱のある處を奪ひ合ひします。是は不知不識の間に正座の苦痛を覺知せる一の證據です。反之椅子ならば後に其背を支へるものがあるから方が分ります。其椅子の斜面の度が強ければ強い程、力の經濟が出來ます。故に斜面の強き椅子を安樂椅子と云ひます。

▲東に角西洋室の中には、ソファがあり安樂椅子があるから、外部から歸つて來て、疲れた體を洋服を着た儘で休ませることが出来るのです。又正座から起立するには、十五貫の體を二尺六七寸持上げねばならぬが椅子ならば其半分で済むことは云ふ迄もありません。或人は腰の所に居た後で、急に寒に外氣に觸れるのは、感冒の因と成るから、寧ろ室内を寒くして置く方がよいとして、其説を新聞に送出した事があるが、之れは大に間違つた考だと思ひます。

▲吾々が冬の寒い時、戶外で寒い風などに吹かれると、皮膚は之れに對



七日ツケタラ 鏡をぞらん 色白くなる

**ゲンリ液** 本舖 東京神田和泉橋 松本 頑次郎 電話下台四四六

●小賣店各位に大好評 最も有利の(二)打券附 第四回大景品附 特賣中

●萬歳二唱の間 十一月十日即位禮當日茶會の儀に於て大隈首相演説を奏し、此際前庭に樹られたる萬歳櫓の前に立ち、萬歳を唱へる時は別項記載の如く、十一月十日午後三時三十分と定められたるが同時刻は各官商學校を初め全國至る處津々浦々山間僻地と雖も六千萬の同胞學つて萬歳を三唱し萬歳の無窮を祝し奉る實に大正聖代の記號すべき時刻なり

●奉祝の汽笛 御即位當日の市中

東京市には御大典奉祝準備委員會を置き、東田市長列席左の議を決議

### 東京府賜宴場

来る十一月十六日大禮堂(御當日)東京府下に賜宴の光榮に浴する者は三千餘名に達するを以て其場處に付井上知事より新宿御苑拜借の儀上願中なるが宮内省側にては若し東京府の宴會場に新宿御苑を許可する時は京都其他他府及御用邸所在地より同様の願出ある時は許可せざる譯に行かざるべしとの理由で新宿御苑の拜借には許可を與へざる機運なれば府にては日比谷公園を使用するの外なく目下協議中なる由

### 萬歳の意味

御大典について萬歳云々言葉がよく用ひられるのですが、其意味を考へて見ますに「萬歳」は歡喜の情を表はすとき「朝賀のとき」御即位式のとき「第一等」稱すべきものと古より事實が説明して居ります。日本書紀十四卷略五年春二月の條に、天皇が葛城山に狩り給ふた時舍人の不忠不勇を怒られ將にお手打ちに遊されんとしたか皇后のお咄めに上り思ひ止まされ、俱にお車を召して御歸還の御途中、天皇には「樂哉人皆歡喜而歸」と宣ふて「萬歳々々」と仰せられたと書いてあります明治の御代になつて廣く

●美顔料が雪の抽籤 白毛染が代本舖として業界に名高き淺草區東馬場山崎商店發賣の美顔料が雪は日尚淺きに拘らず品質の優良を以て賣行の増加を來しつつあるが今春は供の特賣物に對して抽籤を行ひ別項廣告の如く賞金を贈りました。

美顔料 早リンドム

九月より景品附發賣 大坂市南區順慶町二丁目 松本竹次郎 製造工場

電話南三三〇四番 振替阪八二二九番 電話西九二二九番

井上鍵太郎 特製中 二瓶入小 廿冊 別瓶入大 廿冊 東京市下谷區竹町 電話下台五二六番

於大正博覽會 關口商店 銀牌受領

東京市下谷區草場町四十四番地

NE PLUS ULTRA NEEDLES NO. 1 DIAMOND POINTED EYE

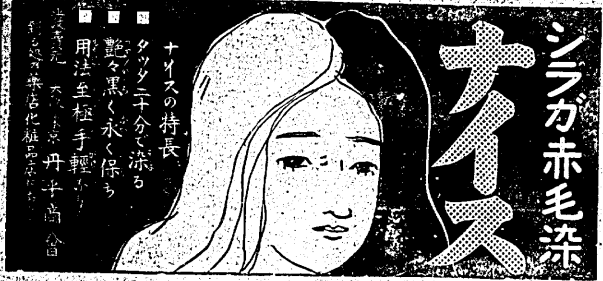
兔印メリケン針

特約店 東京市下谷區草場町 羽車石鹼

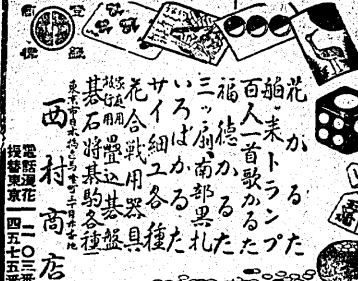
千歳結のつよ

東京市青山 千歳元結本舖 電話芝二五五〇番

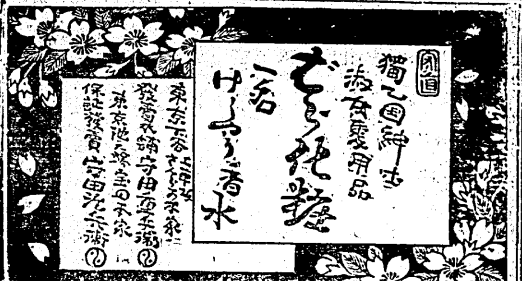
三河屋勇三郎 電話芝二五五〇番



シガ赤毛染



西村商店



香水

オランダ赤毛染の特長
髪を黒く水に染る
用法は至極簡単
髪を洗った後、髪を乾かす前に、髪にこの赤毛染を塗り、よく揉みこむ。乾かした後に、髪を洗う。洗った後、髪を乾かす前に、髪にこの赤毛染を塗り、よく揉みこむ。乾かした後に、髪を洗う。洗った後、髪を乾かす前に、髪にこの赤毛染を塗り、よく揉みこむ。乾かした後に、髪を洗う。

花かき
船乗る
百人一首歌
三つ南都黒
サイロはかる
花かき
船乗る
百人一首歌
三つ南都黒
サイロはかる

オランダ赤毛染の特長
髪を黒く水に染る
用法は至極簡単
髪を洗った後、髪を乾かす前に、髪にこの赤毛染を塗り、よく揉みこむ。乾かした後に、髪を洗う。洗った後、髪を乾かす前に、髪にこの赤毛染を塗り、よく揉みこむ。乾かした後に、髪を洗う。

オランダ赤毛染の特長
髪を黒く水に染る
用法は至極簡単
髪を洗った後、髪を乾かす前に、髪にこの赤毛染を塗り、よく揉みこむ。乾かした後に、髪を洗う。洗った後、髪を乾かす前に、髪にこの赤毛染を塗り、よく揉みこむ。乾かした後に、髪を洗う。

オランダ赤毛染の特長
髪を黒く水に染る
用法は至極簡単
髪を洗った後、髪を乾かす前に、髪にこの赤毛染を塗り、よく揉みこむ。乾かした後に、髪を洗う。洗った後、髪を乾かす前に、髪にこの赤毛染を塗り、よく揉みこむ。乾かした後に、髪を洗う。

オランダ赤毛染の特長
髪を黒く水に染る
用法は至極簡単
髪を洗った後、髪を乾かす前に、髪にこの赤毛染を塗り、よく揉みこむ。乾かした後に、髪を洗う。洗った後、髪を乾かす前に、髪にこの赤毛染を塗り、よく揉みこむ。乾かした後に、髪を洗う。

オランダ赤毛染の特長
髪を黒く水に染る
用法は至極簡単
髪を洗った後、髪を乾かす前に、髪にこの赤毛染を塗り、よく揉みこむ。乾かした後に、髪を洗う。洗った後、髪を乾かす前に、髪にこの赤毛染を塗り、よく揉みこむ。乾かした後に、髪を洗う。

オランダ赤毛染の特長
髪を黒く水に染る
用法は至極簡単
髪を洗った後、髪を乾かす前に、髪にこの赤毛染を塗り、よく揉みこむ。乾かした後に、髪を洗う。洗った後、髪を乾かす前に、髪にこの赤毛染を塗り、よく揉みこむ。乾かした後に、髪を洗う。

オランダ赤毛染の特長
髪を黒く水に染る
用法は至極簡単
髪を洗った後、髪を乾かす前に、髪にこの赤毛染を塗り、よく揉みこむ。乾かした後に、髪を洗う。洗った後、髪を乾かす前に、髪にこの赤毛染を塗り、よく揉みこむ。乾かした後に、髪を洗う。

オランダ赤毛染の特長
髪を黒く水に染る
用法は至極簡単
髪を洗った後、髪を乾かす前に、髪にこの赤毛染を塗り、よく揉みこむ。乾かした後に、髪を洗う。洗った後、髪を乾かす前に、髪にこの赤毛染を塗り、よく揉みこむ。乾かした後に、髪を洗う。

オランダ赤毛染の特長
髪を黒く水に染る
用法は至極簡単
髪を洗った後、髪を乾かす前に、髪にこの赤毛染を塗り、よく揉みこむ。乾かした後に、髪を洗う。洗った後、髪を乾かす前に、髪にこの赤毛染を塗り、よく揉みこむ。乾かした後に、髪を洗う。

オランダ赤毛染の特長
髪を黒く水に染る
用法は至極簡単
髪を洗った後、髪を乾かす前に、髪にこの赤毛染を塗り、よく揉みこむ。乾かした後に、髪を洗う。洗った後、髪を乾かす前に、髪にこの赤毛染を塗り、よく揉みこむ。乾かした後に、髪を洗う。

ベラル化粧品液 大正三年秋期景品當籤番號

Table with columns for prize categories (一等, 二等, etc.), amounts, and names. Includes a section for '景品引換' (Prize Redemption) and '佐々木商店' (Sasaki Shoten).



**針問屋で一番勉強の**  
**福島商店**  
 東京馬喰町一丁目  
 並物百疋面六拾五錢  
 上物百疋面參拾錢  
 附屬品一式何品に不拘無敵の大勉強仕候  
 多少に不拘御用命  
 仰付被下度願上候  
 御一報次第後表商品目録  
 御送り可申上候

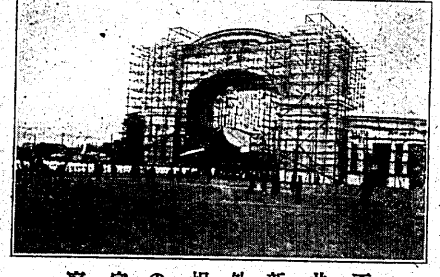


**酒前茶後**  
 いろは話(一)  
 酒前茶後、丁度此度の歐洲戦争で、獨逸を除いた外の交戦國は何んものか、恐らく戦を見てから矢をはいだ仲間であらう。平常二箇國の増設でも、經費の點から十分矢張りし問題となつて、國民の負担を楯に一時は拮据つたり拮据たりしたが、兼々軍備の整はぬ交戦國の目標は、四十二連の砲を聞いた時、氣絶したではないか。兎角人の國のアラは能く見えぬものだが、露西亞許り軍器や軍需品が足らぬと思つて居る、次ぎの戦争には、吾々も矢張り張りのくさを見てから慌て、矢をはいだ仲間ばならぬ羽目に陥るかも知れない。何事にも平生の用意が肝要であると思ふ。商賣も同じ事だ、商賣の取引を商戰と云ふではないか、彈藥や銃砲は要らないが、首が飛んだり血が流れたりせぬ代り、算盤や武器に廣告を楯に、資本を彈藥とし商品を生産品として、快戦をせねばならぬ、少兵として、快戦をせねばならぬ、少の油断でも隙でもあらうものなら何時の間にか占領されて了ふ、そして此商戰に限り同盟國が少いから、參謀本部の活動は快刀を以て亂麻を斷つが如く、或は慎重に慎重の態度を執り、或時は奇兵を放つて一舉版路を開拓したり、或時は大膽に冒險的に、渾身の勇氣を揮つて戰陣に從事しなければならぬのは、言ふ迄もない事である。それにしては商戰者として商戰者の忘れたらぬのは、戦の矢である、戦が始まつてからは矢では、恐らく足許の地位を危からう、即ち平生の用意こそ願ふ事に屬し、力の許す限り、資本の余融あるだけ、彈丸の用をせねばならぬ、そして初めに連戦連勝の際に、目苦しと思ひませず、經濟力を服させるとか、國家の自然的疲弊をまづか云ふやうな、きたならしいほんのの負け呑み言はずに事が出る

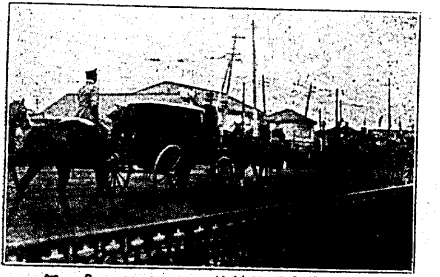
ひ 展 の 日 一 第 展 文 門 祝 奉 典 大 御 前 驛 條 七 都 京 六 衛 に 野 の 羽 與 旗 錦



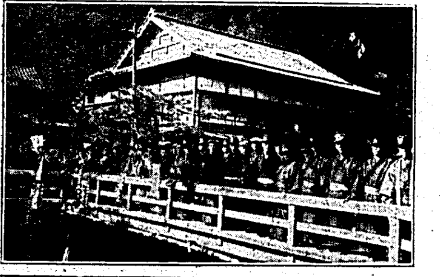
特茸松の會ルナデリオのけ於に山澤瀧津會



庭家の相外新井石



行一會ルナデリオの前館旗龍向山東津會



近事畫報

**大題小做**  
 ▲朝鮮 羅漢者御救恤は新報に天  
 ▲大阪 山田某三百萬圓の貯金を  
 ▲青洲 氏の波米は現時の兩國々々  
 ▲横山 氏の時計を切に成功を祈  
 ▲餘の収入を捨てて判官を奉ず亦一  
 ▲新年 勅出づ皇帝詩題を賦する  
 ▲東西 獨我日本ある耳君臣の親和可  
 ▲禮服 問題遂に吾人の希望に副  
 ▲長島 其桂公の女婿を以て政界に  
 ▲三浦 環女史英國音楽界を風靡し  
 ▲石井 外相に招請される好劇を演  
 ▲政府 針の大方に爲に定まるは結構  
 ▲由來 石井男は幸運兒也好漢此期  
 ▲横山 大觀の竹雨政稿十有八  
 ▲工の 苦心古今其軌を一にす可  
 ▲元來 問題を作る問題尤も此  
 ▲百餘 佛の如し斯て巴爾幹と云ふ  
 ▲肉弾 我兵を投ずる三の健闘を學  
 ▲弱は 蓋は全く文明は法弱を佛英の  
 ▲掘て 對陣と酒落は抑も何の考か  
 ▲日兵 招致論は今日英國に鍊を  
 ▲なり 兵隊の口調で出兵の義務を  
 ▲兵動 國の連帯責任を論議せざる  
 ▲必要 物國の必意は又光線の療治  
 ▲太平洋 今や北洋の三哩物に成  
 ▲歐洲 取の留守に履行と決す發  
 ▲一人 起者なし斯て東洋の頂戴  
 ▲支那 帝政は老物也東洋の平和

**純良芳香**  
**新案お化粧料**  
**玉あらい粉**  
 最も經濟的化粧料、最も便利なる化粧料として好評噴々と賣行盛大なり  
 聯合發賣  
 東京 藤田盛眞堂  
 東京 桑原花生堂  
 東京 大和屋商店

**懷中電燈**  
 東京市神田區大町  
 東洋瓦斯電氣商會  
 (御一報次第後表)  
 東京 三六八

**サベし石石餘**  
 國産の精華  
 内地製品で品質も香ひもよくつて値の安い實用向の石餘として到る處非常な評判を受けて居ます  
 東京 若山太陽舎  
 東京 山本商店

**品質本位最良**  
**赤毛染**  
**君が代**  
 別製定價金貳拾八錢 特大四十五〇並 小三十五〇  
 本舖 東京 山吉商店  
 有名各問屋にて販賣す  
 今回新規發賣の(別製)は御使用者の御便利を圖り改良したるものにて染法最も輕便なり





**賞花香水**  
 一打六瓶以上  
 五打以上  
 十打以上  
 二十打以上  
 五十打以上  
 一百打以上  
 二百打以上  
 三百打以上  
 四百打以上  
 五百打以上  
 六百打以上  
 七百打以上  
 八百打以上  
 九百打以上  
 一千打以上

**アルボース**  
 人の経済に  
 染病を預防して

の如き他用品は  
 決して他に求め  
 難し第一に保  
 命の經濟

となり第二に化粧  
 入浴洗濯手洗用と  
 はすに第三に  
 臭氣止めとなす

使ひかすの流  
 水で下水其他の

**滋養新菓ホーカース**  
 ホーカース井  
 一トは最も滋  
 養豊富にし  
 て消化よく常  
 に之を用ふれ  
 ば心氣爽快に  
 腸胃を整へ胃  
 腸の調和を能  
 くし小兒の發育を補け身體を強壯ならしむる佳品なり



**新製品**  
 滋養新菓ホーカース

**速迅荷出**

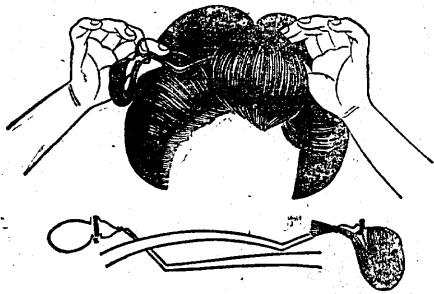
**問屋**  
 東京皇橋區橋本三丁目  
 宇田川商店

**強勉利薄**

**鏡**  
 式一強勉利薄  
 目品業營  
 其姿鏡栗ニ懷  
 見綠ケル  
 他鏡臺鏡鏡鏡  
 四間喰馬市京東  
 店商④山村

錄登案新  
 號七〇〇一四第 號一四九四三第 號四二〇六三第

**立髮前生衛**



**本品的特色**  
 前髪の中に毛玉を入れる、必要な量を以て空氣の流通極めて宜しく最も衛生に適し且つ本品を用うときは癖ある前髪も自然に之を直し永久の使用に耐へ極めて實用向の品なり

**毛附衛生前髪立**  
 本品は毛の少き方に至極適當の品なり毛玉と適ひ頭の地に附着せざるを以て衛生上最も宜敷且洗ひの出來る最も便利の實用的良品なり

**日本髪**  
 なくてならぬ  
 新發明品  
 鋼製  
**衛生**  
 田前  
 保髮  
 張立



**日本浮石**



日本石鹼株式會社製出品  
**日本浮石鹼**  
 景品附の方法は本紙八月十一日並に東京石鹼商報八月廿五日の紙上に有之候

東京皇橋區三丁目  
 柳下藤五郎  
 東京皇橋區三丁目  
 木屋芳兵衛  
 電話一八六八、一八九九

**特約販賣店**  
 全國有名小間物問屋  
**警告**  
 近來本品の賣行盛大なるを羨み極めて粗製の模造品を販賣するもの有之發賣元にては之れが檢査に着手し不日峻嚴なる制裁を加へ可申候へ共各位に於かせられても何卒御仕入れの際御注意被下度眞正の品は總て衛生前髪立の商標を附したる箱に納め置き候間無地箱入又はバラの品は模造品に付き呉れくも御注意願上候

**商品目錄**  
 (七) 萬小間物  
 森本支店  
 東京日本橋區橋本町二丁目  
 電話三三三三

○一文字廻根掛の部  
 ▲新ダイヤ入有珠 三ツ折アケ付  
 一揃 金參拾錢以上 金貳圓位迄  
 ▲影石入  
 一揃 金四錢以上 金卅錢位迄  
 ▲無地及透彫  
 一揃 金拾錢以上 金參圓位迄  
 ▲金參圓位迄  
 右各種共一分位迄

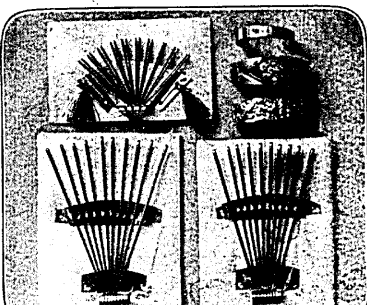
○禁止  
 ▲フロッチ  
 一揃 金拾錢以上 金參圓位迄  
 ▲同銀蓋、金四圓以上各種  
 一揃 金拾錢以上 金三圓位迄  
 ▲立針、金參圓位迄  
 ▲同銀蓋、金參圓五拾錢位以上

○縁  
 一揃 金拾錢以上 金參圓位迄  
 實に御用命に應じ可申候

○田保止め之部  
 ▲無地、丸平、細柳、角丸等  
 一揃 金五錢以上  
 ▲朱入、塗  
 一揃 金五錢以上  
 ▲同銀入、塗  
 一揃 金五錢以上  
 ▲金位、金位  
 一揃 金五錢以上  
 ▲金位、金位  
 一揃 金五錢以上  
 ▲金位、金位  
 一揃 金五錢以上

○田保止の善惡鋼製田保止  
 の内にて象眼、蒔繪、金具入等は  
 一見善惡の見分け付難く隨て  
 御仕入れ困難にて充分の注意を  
 要し申候、弊  
 店に御仕入れ  
 入相成候は  
 最も御安心の  
 事と奉存候

○一文字  
 根掛はツマ  
 ヤを深山入れ  
 付にて新ダイヤ  
 たるもの賣行良好に御座候高荷  
 向としては稍々細目にて金銀及  
 び金赤銅の張分け等一寸粹にて  
 高好を受け居候、無地物は相變



# レイト化粧料の光榮

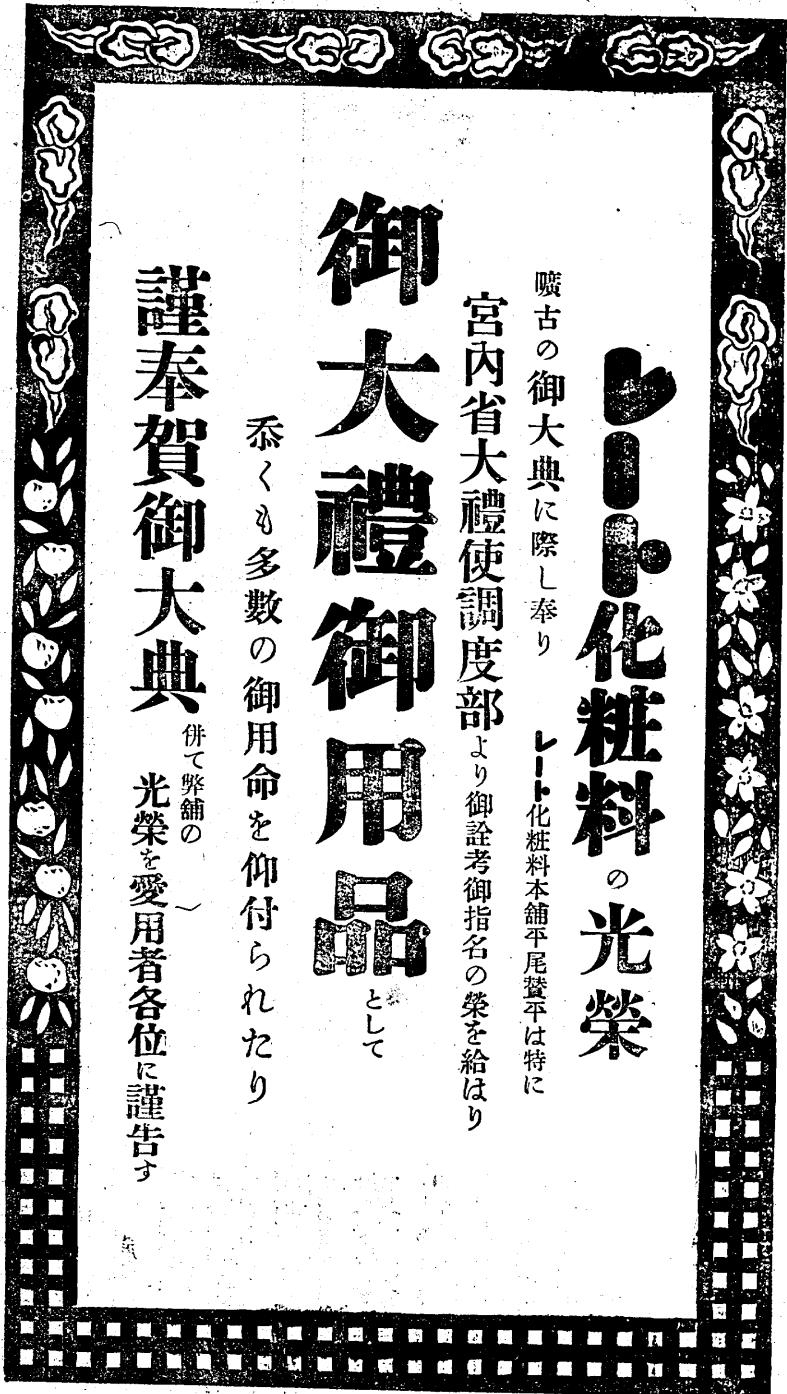
曠古の御大典に際し奉り  
宮内省大禮使調度部より御詮考御指名の榮を給はり

## 御大禮御用品

忝くも多數の御用命を仰付られたり

### 謹奉賀御大典

併て弊舖の光榮を愛用者各位に謹告す



▼コレヨリ日一日と賣行が劇増する品質本位のホーカール液

# 大京口口

附特賣中

- ▼壹 桐景品は一等 金參拾圓より
- ▼拾 桐景品は一等 金壹百圓より
- ▼五拾 桐景品は一等 金五百圓より
- 其他一打毎に報酬券等頗る有利なり

# ホーカール液

御店の御繁昌

## ホーカール液

大、中、小瓶を熱心に御販売  
満足して必ず御店は大繁昌

粗悪

## ローズ

を造り給ふ

勿れ



玉つばき香油

ニと花存堂

關東特約一手販賣  
東京市日本橋區馬場二丁目  
天野源七

### 京みすや針

品質本位 薄利多賣主義  
東京市日本橋區馬場二丁目二十三番地角  
上田製針所東京支店

- 眼鏡 各種
- ナイフ 小刀 鋏類
- 時計 指輪類
- 金屬小間物類
- 扇子類

特別勉強

東京市横山町二丁目十番地  
金屬小間物問屋  
駿河屋號 杉山與兵衛  
振替口座東京一九二六二番

カスガオイル  
カスガクリム  
波石鹼  
プレスト洗粉  
東京 小川潮華園

本紙一季の御繁昌金參一拾圓  
五圓半  
一行一回金參拾圓  
杉村 一郎