
NEW



Motovariateur
électronique

drivon[®]



MOTOVARIO[®]

HEART OF MOTION

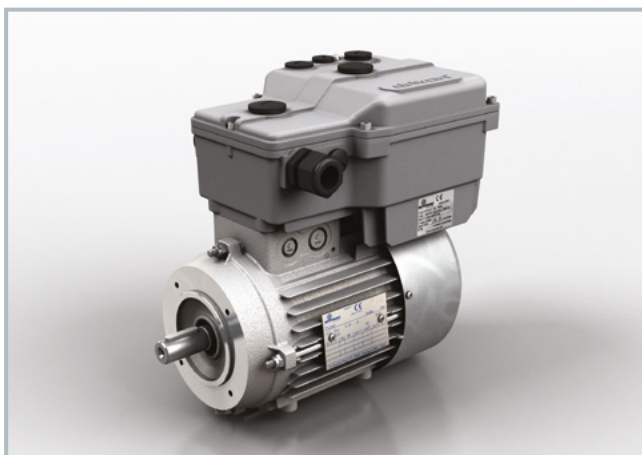
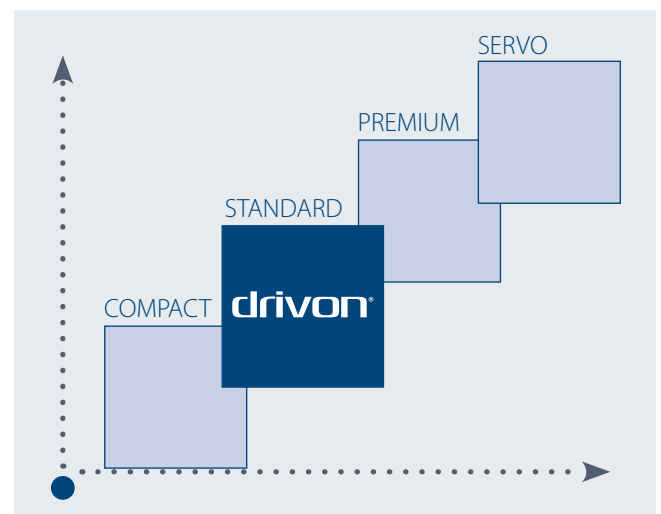
50[°] 1965-2015

Drivon, conçu pour différents types d'applications (notamment les pompes, les ventilateurs et convoyeurs), est fabriqué avec des composants de haute fiabilité. Il est contrôlé par un logiciel performant, tout en respectant l'efficacité énergétique. Le Contrôle Vectoriel garantit un couple moteur constant dans une large gamme de fréquences, sans l'emploi systématique d'une ventilation forcée. Il répond avec précision aux dynamiques d'application en permettant au moteur, des surcharges de couple élevées. Conçu pour des conditions d'alimentation hétérogènes et variables, Drivon est disponible aussi bien dans la version monophasée / triphasée (200 ÷ 260V / 47 ÷ 63 Hz) avec des puissances moteur comprises dans la plage de 0,25 à 1,5 kW, que dans la version triphasée (360 ÷ 480 V / 47 ÷ 63 Hz) avec des puissances moteur de 0,25 à 5,5 kW. Les nombreuses fonctionnalités du logiciel dont il est doté offrent à l'utilisateur flexibilité et facilité d'utilisation au travers d'interfaces standards et optionnelles. Il existe 10 puissances différentes, réparties dans deux tailles de châssis de dimensions bien distinctes, à savoir : l'un pour des puissances jusqu'à 1.5 kW, l'autre pour des puissances jusqu'à 5.5 kW.

Le produit a été conçu en tenant compte des aspects suivants:

- efficacité énergétique
- modularité et extensibilité
- facilité d'emploi
- flexibilité pour de futurs projets

DRIVON se positionne dans le segment STANDARD du marché des moteurs asynchrones (AC Induction).



Motovariateur électronique avec alimentation monophasée



Motovariateur électronique avec alimentation triphasée

*Caractéristiques fonctionnelles du variateur électronique

- Contrôle FOC open-loop de moteurs asynchrones
- Entrée pour codeur incrémentiel
- Disponible selon la réglementation UL/CSA
- Possibilité de paramétrage par Bus de terrain
- Diverses fonctions programmables aux entrées numériques, en particulier la fonction UP/DOWN
- Fréquence de référence programmable

Paramétrage par port USB

Bus de terrain intégrés CANopen DSP402 et Modbus RTU

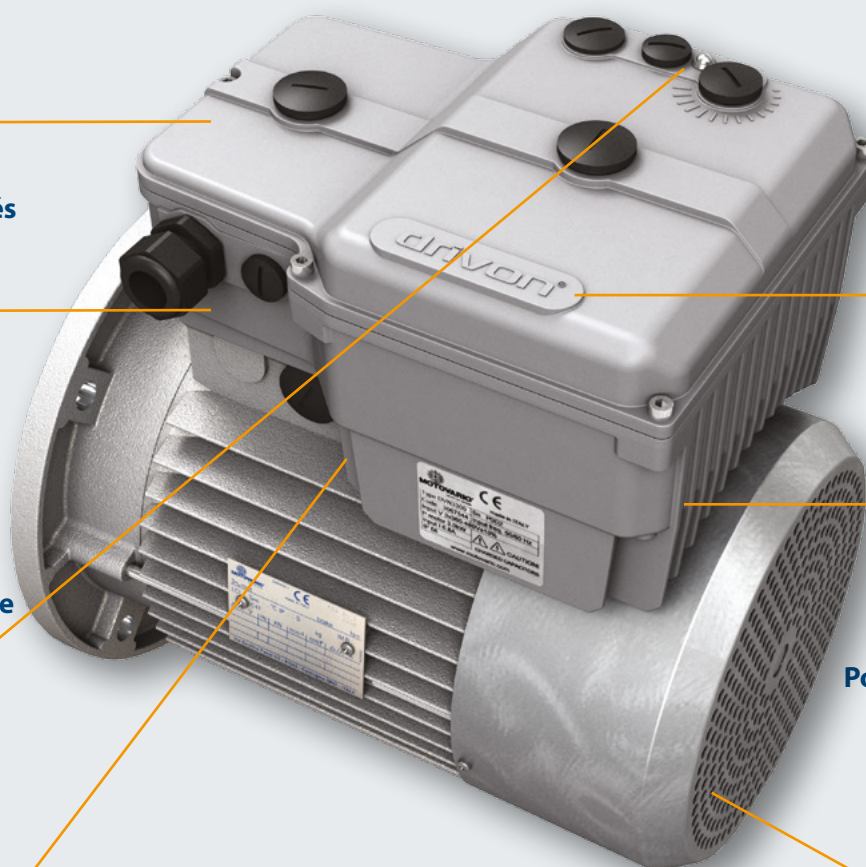
LED multicolore, présente sur la carte logique, pour l'affichage de l'état de fonctionnement du variateur électronique

Plusieurs Fréquences Programmables

Entrée dédiée STO (arrêt de sécurité) conformément aux réglementations ISO 13849-1 et IEC 61508 SIL2

Reprise à la volée du moteur

Possibilité d'utilisation à bas régime / faible vitesse / basse fréquence avec moteurs IE2 sans servo-ventilation



drivon[®]



Paramétrage rapide et copie des paramètres

- Afficheur 4 chiffres à 7-segments
- Touches UP/DOWN/ENTER/MODE/SENS DE ROTATION
- Potentiomètre entièrement intégré
- Fonction Copie des Paramètres
- Connexion rapide par RJ11
- Possibilité de comande à distance



Accessoires

- Disponibilité IP : IP56 - IP65 - IP66
- Module potentiomètre + contrôle sens de rotation
- Module de communication Profibus
- Module de gestion du frein électromécanique
- Module de gestion de freinage dynamique
- Accessoires et options moteur



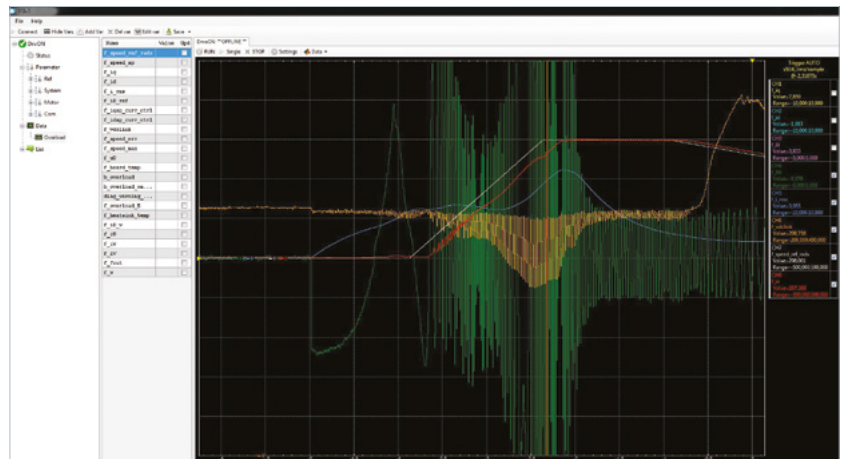
Personnaliser le produit selon les exigences de nos clients est la préoccupation principale de Motovario. Grâce à la check list, il est possible de détailler les données nécessaires au développement de l'application. Celles-ci sont saisies dans le logiciel de sélection, permettant ainsi la configuration du produit. Motovario est ainsi en mesure de vous fournir un variateur électronique, parfaitement configuré pour satisfaire à toutes les exigences de vos applications.

Logiciel de sélection

Grâce à son savoir-faire, Motovario a conçu un logiciel de sélection, facile et intuitif. Une fois que les caractéristiques et les données techniques de l'application sont connus et saisis, le logiciel sélectionne automatiquement le motovariateur (ou le motovariateur-réducteur, si le groupe complet est requis) en le choisissant dans la gamme de produits.

Logiciel de configuration et de surveillance

Drivon est livré avec un logiciel de configuration permettant son paramétrage par l'intermédiaire du port USB de série. Lors de l'utilisation, le même logiciel permet la surveillance des grandeurs de référence du produit, en les affichant grâce à la fonction oscilloscope incorporée.



Applications



Pompes industrielles



Ventilateurs industriels



Convoyeurs

WORLDWIDE

DP-D FR/2015/REV.0



Subsidiaries

Germany

France

Spain

United Kingdom

Denmark

USA

China

India



Italy

Australia

Benelux

Bulgaria

China

Finland

France

India

Ireland

Israel

Lithuania

Malaysia

Netherlands

Poland

Portugal

South Korea

Spain

Sweden

Thailand

Turkey

United Kingdom

Ukraine

USA

www.motovario.com

