

# COAGULASA

## PROCEDIMIENTO

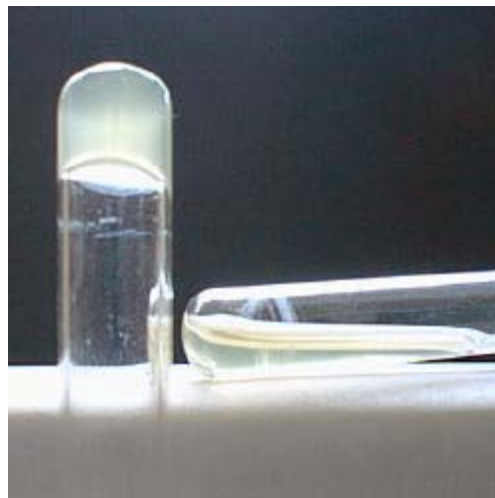
Mezcle un asa cargada con el microorganismo obtenido de un cultivo en medio sólido, ó 0,1 mL de un cultivo en un medio líquido, con 0,5 mL de plasma de conejo, contenido en un tubo pequeño de aproximadamente 7 mm de diámetro.

Incube en baño de agua a 37°C y examine periódicamente.

## RESULTADOS

Se considera que la prueba es positiva si el plasma es coagulado en 3 a 4 horas, aunque algunas cepas con escasa producción de coagulasa sólo coagulan el plasma después de 24 horas de incubación.

Resultado  
positivo



Resultado  
negativo

Nota: los microorganismos diferentes a los estafilococos pueden coagular el plasma de conejo, pero no porque sean productores de

coagulasa sino porque utilizan el citrato empleado como anticoagulante en la obtención del plasma. Para obviar esta posible fuente de error, se recomienda utilizar plasma en el cual se ha utilizado EDTA como anticoagulante.