

РОССИЙСКАЯ ФЕДЕРАЦИЯ
КРАСНОДАРСКИЙ КРАЙ

УТВЕРЖДЕН
приказом департамента природных
ресурсов и государственного
экологического надзора
Краснодарского края
от 13.12.2012 г. № 361

**ПАСПОРТ ПАМЯТНИКА ПРИРОДЫ
РЕГИОНАЛЬНОГО ЗНАЧЕНИЯ**

Флиши (Геологические отложения)

Наименование памятника природы

город-курорт Геленджик

Муниципальное образование

Краснодар 2012 год

Полное наименование памятника природы – Флиши (Геологические отложения)

Распорядительный документ об объявлении (учреждении) памятника природы - решение исполнительного комитета Геленджикского Совета народных депутатов от 24 ноября 1971 года пр. 22 п. 500/7, решение исполнительного комитета Краснодарского краевого Совета народных депутатов от 14 сентября 1983 года № 488

Памятник природы образован с изъятием/без изъятия у собственников (арендаторов)

Цель создания – сохранение уникального геологического образования на побережье города-курорта Геленджик.

Подведомственность – департамент природных ресурсов и государственного экологического надзора Краснодарского края

Профиль памятника природы – геологический

Местоположение памятника природы, описание площади и границ памятника природы

Муниципальное образование – город-курорт Геленджик

Категория земель – частично земли лесного фонда

Кадастровый номер участка – нет

Местоположение памятника природы:

Лесной фонд - да

Водный фонд - нет

Иные категории земель – нет

Населенный пункт – нет

Положение объекта в системе улично-дорожной сети – нет

Наличие или отсутствие территориальной связи с иными природными или природно-антропогенными ландшафтами, ее характер – нет

Наличие в границах ООПТ иных особо охраняемых природных территорий нет

Описание границ памятника природы – границы памятника природы линейные: нижняя – береговая полоса Черного моря, верхняя – конец приморских обрывов.

Привязка к системе координат – система координат МСК-23

Точка	X	Y
1	417741,17	1312014,36
2	414326,46	1313350,57
3	414321,99	1313354,62
4	417741,17	1312001,20
5	417741,17	1312014,36
6	411398,52	1316508,89
7	411352,31	1316510,91
8	414207,71	1313530,76

Описание границ охранной зоны памятника природы (если есть) - нет

Площадь памятника природы – 484655 м²

Площадь охранной зоны памятника природы (если есть) - нет

Описание положения в рельефе – флишевые отложения протянулись юго-восточнее г. Геленджик вдоль Черного моря от с. Дивноморское до Прасковеевской щели

Сопряженные объекты – Черное море

Перечень зон и участков памятника природы, их площади

Кластерность территории памятника природы – состоит из двух кластеров: участок 1 – протягивается вдоль побережья от с. Дивноморское (левая сторона долины р. Мезыб) до пос. Джанхот (до долины р. Хотецай);

участок 2 – от пос. Джанхот (от долины р. Хотецай) до Прасковеевской щели (до авмятника природы «Скала Парус»). Ширина участка от 30 до 80 м, длина 14 км.

Площадь каждого участка, га (м²) – нет данных

Режим особой охраны

Запрещенные виды деятельности	Разрешенные виды деятельности
<ul style="list-style-type: none"> - любая деятельность, которая может нанести ущерб геологическому объекту, а также запрещаются виды деятельности, влекущие за собой снижение экологической, эстетической и рекреационной целостности территории, в том числе: - деятельность, влекущая искажение сложившегося ландшафта; - любые виды загрязнения территории; - пользование объектами животного и растительного мира (кроме организации и проведения научно-исследовательских работ и осуществления эколого-просветительской деятельности по согласованию с уполномоченным органом в установленном порядке); - сбор зоологических, ботанических коллекций, а также палеонтологических образцов; - организация и проведение спортивных мероприятий; - строительство капитальных и временных строений и сооружений, в том числе строительство магистральных дорог, трубопроводов, линий электропередачи и других коммуникаций, а также строительство и эксплуатация хозяйственных и жилых объектов, не связанных с функционированием памятника природы; - изыскательские, взрывные и буровые работы. 	<ul style="list-style-type: none"> - осуществление рекреационной деятельности (оборудование экологических троп и мест отдыха) на основании проекта обустройства, при наличии положительного заключения государственной экологической экспертизы; - проведение работ по восстановлению и поддержанию в равновесном состоянии экосистем памятника природы; - организация и проведение научно-исследовательских работ и осуществление эколого-просветительской деятельности по согласованию с уполномоченным органом в установленном порядке; - предотвращение угрозы возникновения и последствий опасных природных явлений (негативное воздействие вод, пожары, обильные осадки, сильные ветра и т.д.), угрожающих жизни людей и населенным пунктам, производственным и социальным объектам.

Меры охраны: - обеспечить сбор и вывоз мусора с территории памятника природы;

- установить аншлаг, информирующий о статусе объекта;
- осуществлять периодический контроль и своевременное информирование о нарушении особого режима охраны в пределах памятника природы;
- оформить охранные обязательства в установленном законом порядке;
- территория памятника природы в обязательном порядке учитывается при разработке планов и перспектив экономического и социального развития, территориальных комплексных схем, схем землеустройства и районной планировки, а также лесоустроительной документации;
- соблюдать установленный регламент хозяйственной деятельности;
- на территории памятника природы предлагается организовать экологический мониторинг с периодичностью один раз в три года с целью обеспечения экологической безопасности территории, получения наиболее полной информации о состоянии окружающей среды и причинах ее возможного загрязнения, а также выявление других нарушений, с целью принятия своевременных мер по их устранению;
- так как для нормального функционирования геологического объекта Флиши, охранный статус необходим и растительности, предлагается объект по профилю отнести к **комплексному** памятнику природы.

Природные характеристики территории

Описание *растительности* приводится в Приложении № 1 к паспорту памятника природы.

Описание *животного мира* приводится в Приложении № 2 к паспорту памятника природы.

Параметры обособленного памятника природы приводятся в Приложении № 3 к паспорту памятника природы.

Состояние (степень нарушенности) – хорошее/удовлетворительное/плохое (с указанием повреждений)

- высокая рекреационная нагрузка в местах лощин и ручьёв;
- загрязнение территории бытовыми отходами;
- отсутствие информационных и предупредительных аншлагов.

Перечень земельных участков, предоставленных гражданам и юридическим лицам, с указанием местоположения границ, а так же прав владения и пользования участками

Кадастровый номер участка -нет

Местоположение границ участка _____

Для юридического лица: МО город-курорт Геленджик

Организационно-правовая форма _____,

наименование, юридический адрес _____,

телефон, факс, e-mail _____,

ФИО руководителя _____,

ФИО контактного лица _____,

Название и реквизиты документов на право собственности, владения, пользования, аренды _____

Для физического лица: - нет

ФИО _____

Название и реквизиты документов на право собственности, владения, пользования, аренды _____

Кадастровый номер участка _____,

Местоположение границ участка _____,

Для юридического лица:

Организационно-правовая форма _____,

наименование, юридический адрес _____,

телефон, факс, e-mail _____,

ФИО руководителя _____,

ФИО контактного лица _____,

Название и реквизиты документов на право собственности, владения, пользования, аренды _____

Для физического лица:

ФИО _____

Название и реквизиты документов на право собственности, владения, пользования, аренды _____

Дополнительные материалы, в том числе Охранное обязательство, приводятся в Приложении № 4 к паспорту памятника природы.

Составитель: Е.С.Аристова,
Главный специалист-эксперт отдела особо
охраняемых природных территорий

подпись

Начальник отдела Н.Г.Шмельцер

подпись

Дата _____

ПРИЛОЖЕНИЕ № 1
к паспорту памятника природы,
утвержденному приказом
департамента природных ресурсов и
государственного экологического
надзора Краснодарского края
от 13.12.2012 г. № 361

Растительность – перечень основных типов растительных сообществ, их состав, характеристика, пространственное распределение. Список видов, занесенных в Красную книгу Российской Федерации, Красную книгу Краснодарского края.

Список видов растений

№	Вид растения
Древесная растительность	
1	Сосна пицундская - <i>Pinus brutia var. pityusa</i>
Подлесок	
2	Скумпия кожевенная - <i>Cotinus coggygria</i>
3	Сумах дубильный - <i>Rhus coriaria</i>
4	Держи-дерево - <i>Paliurus spina-christi</i>
5	Бирючина обыкновенная - <i>Ligustrum vulgare</i>
6	Кизил обыкновенный - <i>Cornus mas</i>
Травянистая растительность	
7	Жабрица скальная - <i>Seseli saxicolum</i>
8	Скабиоза Ольги - <i>Scabiosa olgae</i>
9	Горичник известняковый - <i>Peucedanum calcareum</i>

Список видов, занесенных в Красную книгу Российской Федерации, Красную книгу Краснодарского края.

№	Вид растения	Статус охраны
1	Дрок сванетский - <i>Genista suanica</i>	Красная книга Краснодарского края
2	Катран коктебельский - <i>Crambe koktebelica</i>	Красная книга Краснодарского края
3	Мелкоракитник Вульфа - <i>Chamaecytisus wulffi</i>	Красная книга Краснодарского края
4	Молочай жесткий - <i>Euphorbia rigida</i>	Красная книга Краснодарского края
5	Оносма многолистная - <i>Onosma polyphylla</i>	Красная книга Краснодарского края
6	Пыльцеголовник красный - <i>Cephalanthera rubra</i>	Красная книга Краснодарского края
7	Сосна пицундская - <i>Pinus pityusa</i>	Красная книга Краснодарского края
8	Фибигия мохнатая - <i>Fibigia eriocarpa</i>	Красная книга Краснодарского края
9	Ятрышник обезьяний - <i>Orchis simian</i>	Красная книга Краснодарского края

ПРИЛОЖЕНИЕ № 2
к паспорту памятника природы,
утвержденному приказом
департамента природных ресурсов и
государственного экологического
надзора Краснодарского края
от 13.12.2012 г. № 361

Животный мир – видовой состав, численность, местообитание. Список видов, занесенных в Красную книгу Российской Федерации, Красную книгу Краснодарского края.

Список животных

№	Вид животного
Орнитофауна	
1	Белая трясогузка – <i>Motacilla alba</i>
2	Горлица обыкновенная – <i>Streptopelia turtur</i>
3	Сизая чайка - <i>Larus canus</i>
4	Скворец – <i>Sturnus</i>
5	Сойка - <i>Garrulus glandarius</i>

Список видов, занесенных в Красную книгу Российской Федерации, Красную книгу Краснодарского края.

№	Вид животного	Статус охраны
1	Сапсан - <i>Falco peregrinus</i>	Красная книга Краснодарского края
2	Голубянка черноморская - <i>Lysandra melamaria</i>	Красная книга Краснодарского края
3	Жук-олень - <i>Lucanus cervus</i>	Красная книга Краснодарского края
4	Змеяд - <i>Circaetus gallicus</i>	Красная книга Краснодарского края
5	Красотел пахучий - <i>Calosoma sycophanta</i>	Красная книга Краснодарского края
6	Полз желтобрюхий - <i>Hierophis caspius</i>	Красная книга Краснодарского края
7	Полз оливковый - <i>Coluber najadum</i>	Красная книга Краснодарского края
8	Полз эскулапов - <i>Elaphe longissima</i>	Красная книга Краснодарского края
9	Усач-плотник - <i>Ergates faber</i>	Красная книга Краснодарского края
10	Черепаша Никольского (Средиземноморская черепаха) - <i>Testudo graeca nikolskii</i>	Красная книга Краснодарского края
11	Чернозобая гагара - <i>Gavia arctica</i>	Красная книга Краснодарского края
12	Черный аист - <i>Ciconia nigra</i>	Красная книга Краснодарского края

13	Щелкун перреиса - <i>Alaus parreyssi</i>	Красная книга Краснодарского края
14	Эмпуза полосатая - <i>Empusa fasciata</i>	Красная книга Краснодарского края
15	Ящерица средняя - <i>Lacerta media</i>	Красная книга Краснодарского края

ПРИЛОЖЕНИЕ № 3
к паспорту памятника природы,
утвержденному приказом
департамента природных ресурсов и
государственного экологического
надзора Краснодарского края
от 13.12.2012 г. № 361

Описание обособленных памятников природы

Для ботанических объектов:

диаметр ствола дерева _____,

высота дерева _____,

площадь проекции кроны на поверхность _____.

Для геологических объектов:

линейные размеры геологических объектов - Длина 14 км, ширина участка от 30 до 80 м,

слагающие породы - мергели, известняки, песчаники, алевроиты мелового периода,

геологический возраст – _____.

Для гидрологических объектов:

средний расход воды в роднике _____.

Другое – Геологическая структура представлена ритмично чередующимися слоями горных пород, расположенных горизонтально, а местами под разными углами и даже вертикально. Слои сложены осадочными породами (мергели, известняки, песчаники, алевроиты) мелового периода. Гравийно-песчаные пляжи у подошвы обрыва возникли в результате постоянных осыпей, оползней, обвалов с флишевого обрыва и обкатки обломочного материала морским прибоем и штормами. Являются ценным экскурсионным объектом.

ПРИЛОЖЕНИЕ № 4
к паспорту памятника природы,
утвержденному приказом
департамента природных ресурсов и
государственного экологического
надзора Краснодарского края
от 13.12.2012 г. № 361

Дополнительные материалы – фотографии памятника природы или наиболее характерных его частей, картографический материал (карты (схемы) расположения памятника природы и охранной зоны (1:100000, 1:50000), карты (схемы) памятника природы с обозначением границ (1:2000 или 1:500, в зависимости от занимаемой площади), Охранное обязательство, иные материалы.



Рисунок 1 – Памятник природы «Флиши (геологические отложения)»



Рисунок 2 – Памятник природы «Флиши (геологические отложения)»



Рисунок 3 – Памятник природы «Флиши (геологические отложения)»



Рисунок 4 – Памятник природы «Флиши (геологические отложения)»



Рисунок 5 – Памятник природы «Флиши (геологические отложения)»



Рисунок 6 – Памятник природы «Флиши (геологические отложения)»



Рисунок 7 – Памятник природы «Флиши (геологические отложения)»

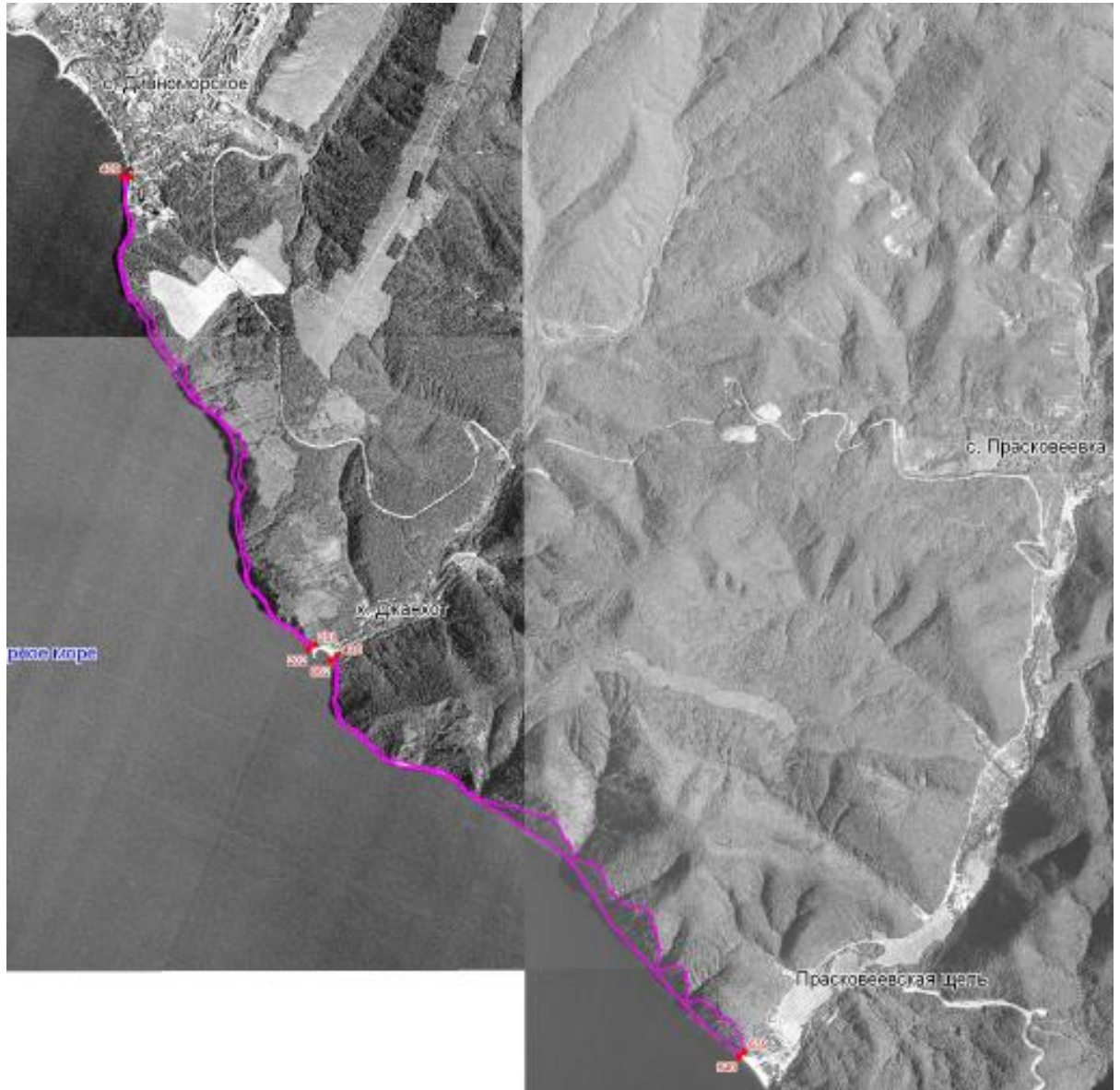


Рисунок 8 - Схема установленных границ памятника природы краевого значения «Флиши»

Схема расположения памятника природы «Флиши (геологические отложения)»

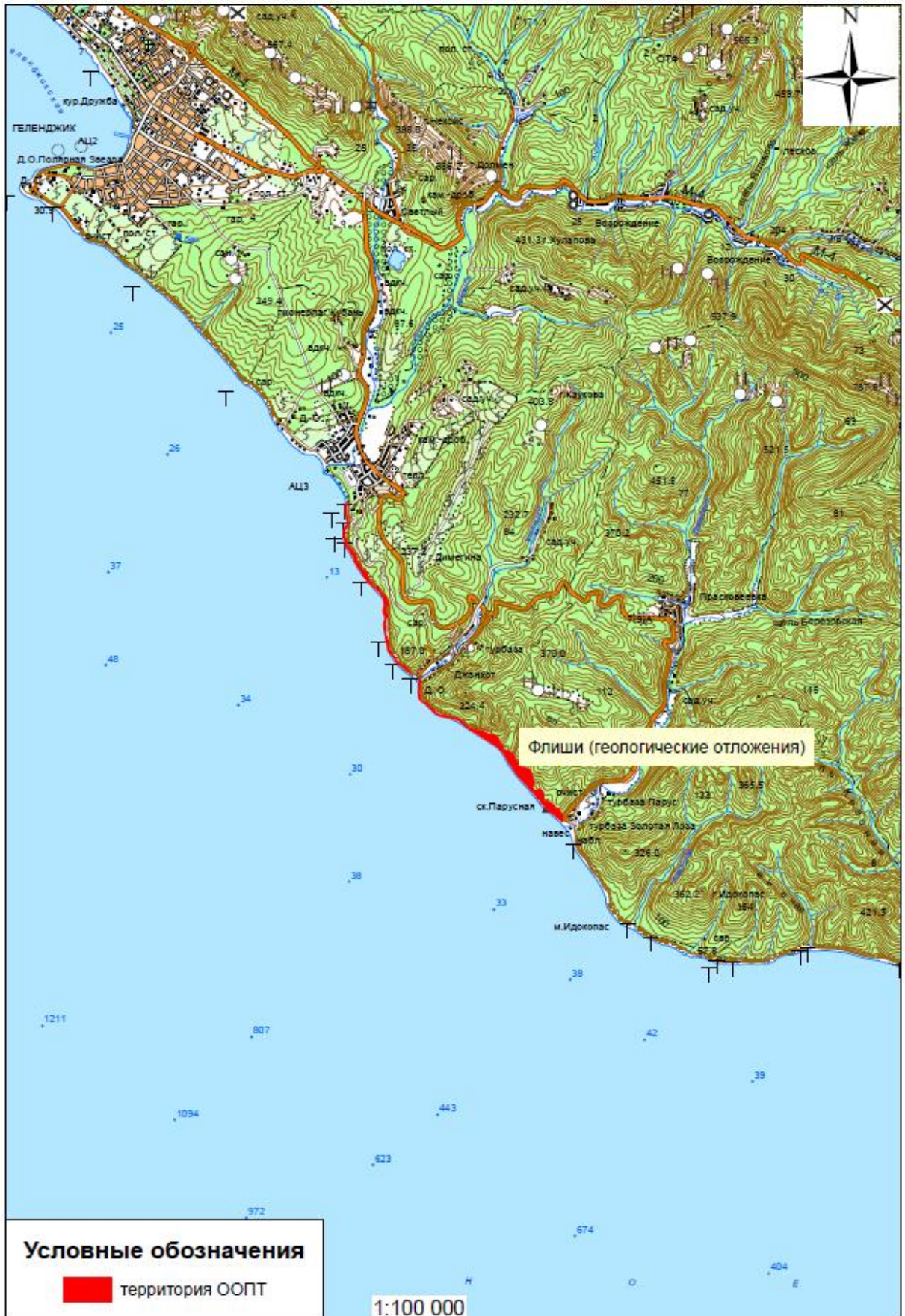
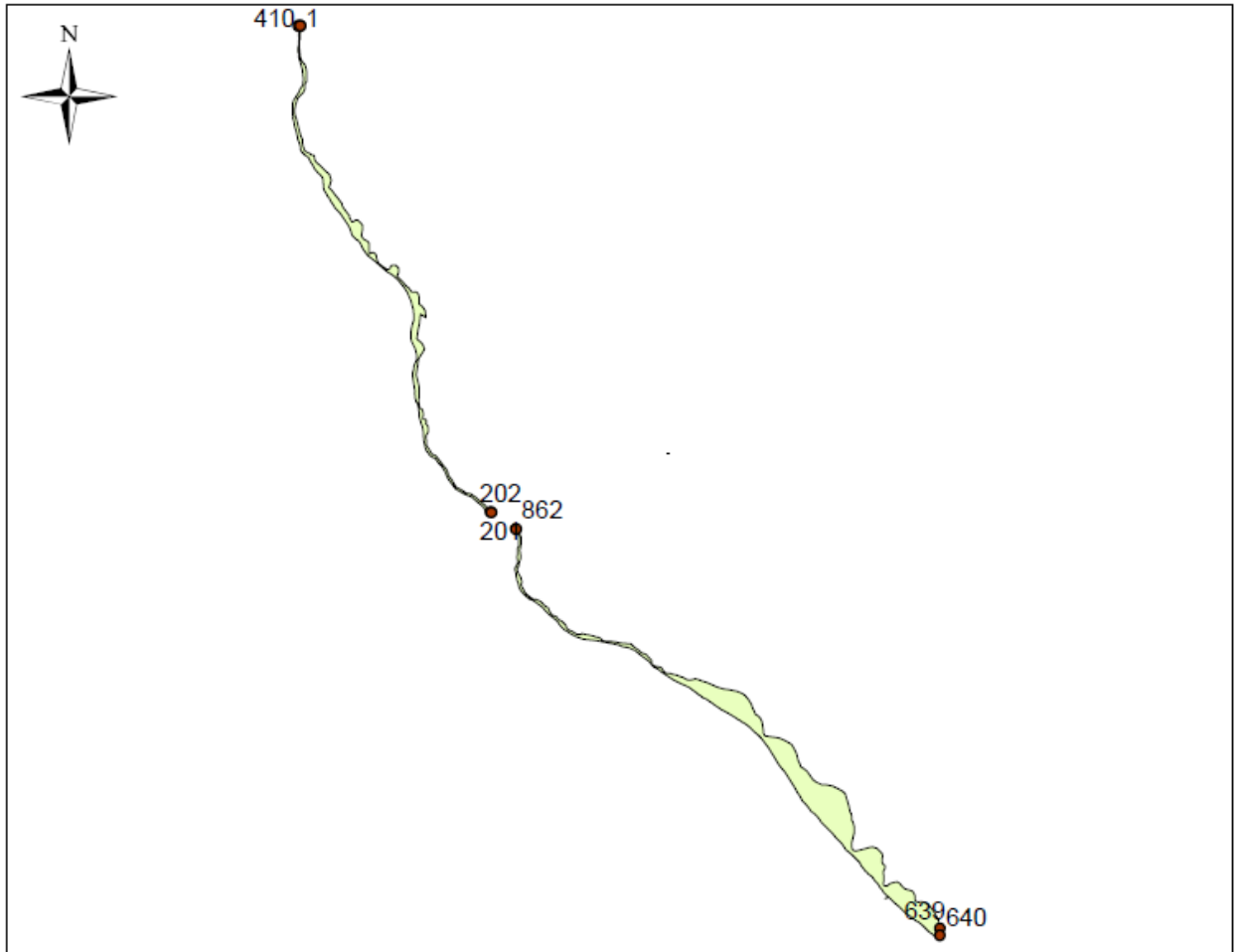


Схема границ памятника природы «Флиши (геологические отложения)»



1:50000

Точка	X	Y
1	417741,17	1312014,36
201	414326,46	1313350,57
202	414321,99	1313354,62
409	417741,17	1312001,20
410	417741,17	1312014,36
639	411398,52	1316508,89
640	411352,31	1316510,91
862	414207,71	1313530,76

Система координат: МСК-23