



# NEXEN TIRE

**Ассортимент шин  
для легковых автомобилей  
и легкого коммерческого транспорта**

**Лето 2017**



## Шины NEXEN признаны ЛУЧШИМИ В МИРЕ ПО ДИЗАЙНУ



## Шины NEXEN – первые, кто завоевал награды 4-х топовых Академий

## Мировые награды в области дизайна



### America's Idea Design Award

America's IDEA design award is an international design competition run by the Industrial Designers Society of America. To win, entries must display originality, artistry, eco-friendliness, business value and problem-solving performance. The NEXEN Green Hive is a next-generation concept tire with a service life that has been extended by replacing the tread area.



### Germany IF Design Award

The IF Product Design Award was introduced in 1954 and is conferred annually by the IF International Forum Design. Each year, IF attracts more than 2,000 product entries from around 37 nations, which are judged by renowned experts, with the best of them receiving an IF seal of outstanding design quality.



### German Red Dot Design Award

The Red Dot Design Award is an international product design prize awarded by the Design Zentrum Nordrhein Westfalen in Essen, Germany. There are prize categories for product design, design agencies, and design concepts. Since 1955, the Red Dot Design Award had more than 11,000 submissions from 61 countries.



### Japanese Good Design (G-mark) Award

The Good Design Award is run by the Japan Industrial Design Promotion Organization (JIDPO). This event, which was launched by JIDPO in 1957, rates products against stringent evaluation criteria, with those that are thereby recommended by Good Design Award gaining a significant boost to their global reputation for the clear demonstration of their high quality and innovative design.



### German Design Award

The German Design Award is run by the German Design Council, a government-funded institute, and aims to decide the final winners from among international design competition winners through a strict screening process. This is why it's traditionally known as the "Award of Awards".



### America's Green Good Design Award

The Green Good Design Award is a design award program organized by the Chicago Athenaeum Museum of Architecture and Design in cooperation with the European Centre for Architecture, Art, Design and Urban Studies. It selects winners for superior green design from among the many entries every year.



### America's Good Design Award

The Good Design Award is conferred annually by the Chicago Athenaeum Museum of Architecture and Design in conjunction with the European Center of Architecture, Art, Design and Urban Studies. The Good Design Award is the world's most prestigious award with a long tradition stretching back 61 years.



### Korea Good Design Award

The Industrial Design Promotion Law permits the Good Design Mark to be awarded to only those products displaying excellent appearance, function, material, and economic feasibility through a comprehensive evaluation and approval process.



### Korea PIN UPP Design Award

This is one of the most influential domestic design awards and is held by the Korea Association of Industrial Designers (KAID). The rebranding marks the next stage in the award's evolution in global design credibility by building on the confidence and reputation it has won in the twelve years since its inception.



TEST TIRE	TEST RESULT
	<p><b>«Очень рекомендуемый продукт» Autobild, Германия</b> Летом 2015 года шина N'blue HD Plus получила высокую оценку за свои превосходные характеристики на мокрой дороге, особенно в тестах по управляемости и торможению.</p>
	<p><b>«Рекомендуемый продукт» ACE Lenkrad / GTU, Германия</b> В 2015 году за свои отличные качества. Особенно были выделены превосходные характеристики на мокрой дороге, включая сопротивление аквапланированию и управляемость.</p>
	<p><b>«Удовлетворительно» Gute Fahrt, Германия</b> по результатам тестирования летних шин 2015 года журналом Gute Fahrt. Шины показали отличные результаты как на мокрой, так и на сухой дороге, опережая конкурентов в тестировании по орошаемому круговому треку.</p>
	<p><b>«Хорошо» Autobild, Германия</b> В тестировании шин журнала Autobild на мокрой и сухой дороге, в котором оценивались 50 моделей летних шин, N'FERA SU1 получила оценку «хорошо». В частности, N'FERA SU1 удостоена похвалы за управление на сухой дороге и износоустойчивость.</p>
	<p><b>«Удовлетворительно» Autozeitung, Германия</b> Модель N'FERA SU1 заняла 7-ю строчку в комплексном тестировании журнала Autozeitung благодаря надёжной управляемости, торможению и сопротивлению аквапланированию.</p>
	<p><b>«Очень рекомендуемый продукт» Autobild Sports Cars, Германия</b> Оценка получена за характеристики: короткий тормозной путь, упругая боковина, тихая и комфортная езда. Отдельно отмечены высокие характеристики на мокрой дороге.</p>
	<p><b>«Удовлетворительно» ADAC, Германия</b> Модель шин N8000 получила эту оценку по результатам комплексного тестирования всех важных характеристик шин, включая управление, безопасность вождения, уровень шума, комфорт, износоустойчивость и экономия топлива.</p>

## Качество шин, подтвержденное ВСЕМИРНО-ИЗВЕСТНЫМИ ЖУРНАЛАМИ

TEST TIRE	TEST RESULT
	<p><b>«Хорошо» Autobild, Германия</b> Во второй части тестирования журнала Autobild, к которому были допущены только 15 лучших шин, N8000 показали хороший результат. Эксперты отметили плавную тихую езду и высокие показатели по сопротивлению качению.</p>
	<p><b>«Очень рекомендуемый продукт» Promobil, Германия</b> 2-е место в тесте 8-ми шин мировых производителей. Шина для легкогрузовых автомобилей обеспечивает превосходную управляемость, курсовую устойчивость и износоустойчивость.</p>
	<p><b>«Лучший выбор покупателя» Choice Magazine, Австралия</b> За превосходную управляемость и тормозные характеристики CP661 была выбрана из 18 претендентов мировых производителей, как «Лучший выбор Покупателя»</p>
	<p><b>«Лучшая Езда 2012» Chinese Motor Trends, Китай</b> За превосходные тормозные характеристики, низкий уровень шума, применение новейших технологий и передовых методов производства</p>

# Первичная комплектация

**NEXEN NEXEN TIRE**

**THE LEGEND IS GROWING**

approved for **PORSCHE CAYENNE**

ШИНЫ МИРОВОГО КЛАССА  
для машин мирового класса



Технологии и качество NEXEN признаны мировыми  
автопроизводителями

**NEXEN NEXEN TIRE**

 HYUNDAI KIA <b>NFERA SUI</b>	 HYUNDAI <b>NFERA AUS</b>	 HYUNDAI <b>N8000</b>
 VW KIA <b>N Blue 4x4</b>	 DAIMLER <b>N Blue Premium</b>	 KIA <b>N Blue Cy</b>
 HYUNDAI KIA <b>N Priz AHS</b>	 MITSUBISHI <b>CP691</b>	 KIA <b>CP672</b>
 KIA KIA <b>CP672 α</b>	 CHRYSLER HYUNDAI KIA <b>CP671</b>	 HYUNDAI <b>CP661</b>
 HYUNDAI KIA <b>CP643Q</b>	 CHEVROLET <b>CP621</b>	 KIA <b>NFERA RUT</b>
 MITSUBISHI <b>N Priz RH1</b>	 MITSUBISHI SUZUKI KIA <b>N Priz RH7</b>	 RAM <b>ROADIAN HTX RH5</b>
 RAM <b>ROADIAN AT PRO RAB</b>	 FIAT HYUNDAI <b>ROADIAN CT8</b>	 RAM <b>ROADIAN CT8 HL</b>
 HYUNDAI KIA <b>CP321</b>	 HYUNDAI KIA <b>ROADIAN 581</b>	 KIA KIA <b>ROADIAN 542</b>
 KIA KIA <b>ROADIAN 541</b>	 HYUNDAI KIA <b>CP521</b>	 FIAT <b>WINGUARD Sport</b>



# Ассортимент шин Легковые автомобили

**NEXEN** NEXEN TIRE

**UHP – сверхвысокие характеристики**



OE

**N FERA SU1**

ПРЕМИУМ-СПОРТ



**N6000**

СПОРТ-УЛЬТРА

**HP – высокие характеристики**



OE

**N blue HD Plus**

ПРЕМИУМ

OE - Первичная комплектация

# NFERA SU1

**NEXEN** NEXEN TIRE



• КЛЮЧЕВЫЕ ФУНКЦИИ



ОТВОД ВОДЫ



Аэродинамика



КОМФОРТ



УРОВЕНЬ ШУМА



ТОРМОЖЕНИЕ



УПРАВЛЯЕМОСТЬ



ЭФФЕКТ ИВНОСТИ

• ТЕХНОЛОГИЯ



Несравненное, превосходное вождение!

## NFERA SU1

Высокая устойчивость и идеальное сцепление с мокрыми поверхностями, эти шины позволят вам почувствовать дорогу и довериться интуиции!

# N FERASU1



## Превосходные характеристики на мокрой дороге

Гидрофильные боковые канавки эффективно отводят воду из пятна контакта



## Эффективный дренаж воды

4 ассиметричные канавки (3 широкие+1 узкая) обеспечивают эффективный отвод воды из пятна контакта





**Максимальное сцепление в поворотах**

Оптимизированная форма блоков и канавок плечевой зоны улучшают сцепление при прохождении поворотов и повышают управляемость на мокрой и сухой дороге



**Интуитивно понятное и точное управление**

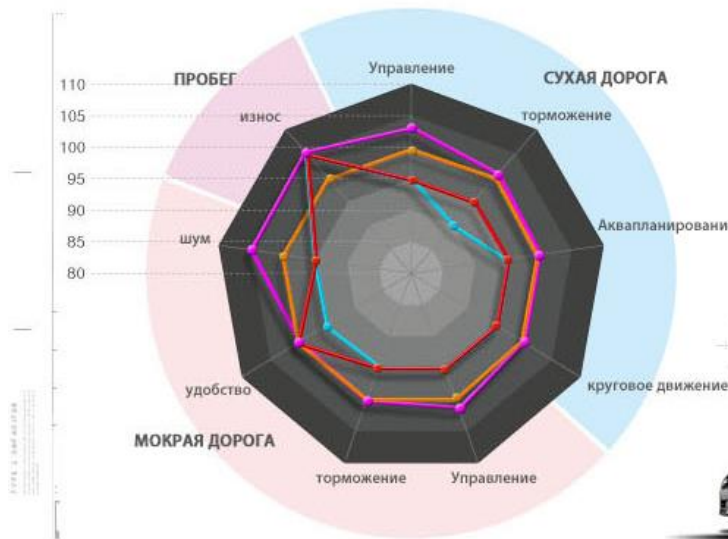
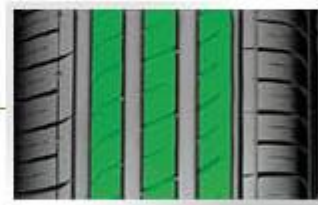
Благодаря 3D технологиям моделирования повысилась жесткость блока и давление в пятне контакта распределяется более равномерно, что позволяет обеспечить оптимальное сцепление на сухой и мокрой дороге для более точной управляемости







Непревзойденная стабильность при вождении по прямой  
3 непрерывных центральных блока с оптимальным распределением жесткости обеспечивают стабильность на высоких скоростях.



## Радарная карта эффективности

**N FERA SU1**

— традиционные  
— Конкурентные А  
— Конкурентные В



TEST SIZE : 225/45R17 94W

TEST SITE : Spain Idiada Applus P/G  
TTF (Texas Test Fleet, USA)  
KATECH (Korean Automobile Technology Institute)

# Размерный ряд

# NFERA SU1

Артикул	Размер	Дюйм	Модель	ИН	СС	XL	Тип	Первичная комплектация
14648	265/30R22	22	NFERA SU1	97	Y	XL	PCR	
Артикул	Размер	Дюйм	Модель	ИН	СС	XL	Тип	Первичная комплектация
14101	225/35R20	20	NFERA SU1	90	Y	XL	PCR	
14758	235/30R20	20	NFERA SU1	88	Y	XL	PCR	
13511	245/30R20	20	NFERA SU1	90	Y	XL	PCR	
13515	245/35R20	20	NFERA SU1	95	Y	XL	PCR	
14106	245/40R20	20	NFERA SU1	99	Y	XL	PCR	
15090	245/45R20	20	NFERA SU1	103	Y	XL	PCR	
14110	255/35R20	20	NFERA SU1	97	Y	XL	PCR	
12716	275/30R20	20	NFERA SU1	97	Y	XL	PCR	
14113	275/35R20	20	NFERA SU1	102	Y	XL	PCR	
14114	275/40R20	20	NFERA SU1	106	Y	XL	PCR	
13513	285/30R20	20	NFERA SU1	99	Y	XL	PCR	
Артикул	Размер	Дюйм	Модель	ИН	СС	XL	Тип	Первичная комплектация
12331	225/35R19	19	NFERA SU1	88	Y	XL	PCR	
14121	225/40R19	19	NFERA SU1	93	Y	XL	PCR	
14099	225/45R19	19	NFERA SU1	96	W	XL	PCR	
12315	235/35R19	19	NFERA SU1	91	Y	XL	PCR	
15089	235/40R19	19	NFERA SU1	96	Y	XL	PCR	
13052	235/55R19	19	NFERA SU1	105	W	XL	PCR	
13514	245/35R19	19	NFERA SU1	93	Y	XL	PCR	
12723	245/40R19	19	NFERA SU1	98	Y	XL	PCR	
12584	245/45R19	19	NFERA SU1	102	Y	XL	PCR	
14108	255/30R19	19	NFERA SU1	91	Y	XL	PCR	
14092	255/35R19	19	NFERA SU1	96	Y	XL	PCR	
13519	255/40R19	19	NFERA SU1	100	Y	XL	PCR	
13524	255/45R19	19	NFERA SU1	104	Y	XL	PCR	
13512	265/30R19	19	NFERA SU1	93	Y	XL	PCR	
12717	275/30R19	19	NFERA SU1	96	Y	XL	PCR	
13518	275/35R19	19	NFERA SU1	100	Y	XL	PCR	
13520	275/40R19	19	NFERA SU1	105	Y	XL	PCR	
Артикул	Размер	Дюйм	Модель	ИН	СС	XL	Тип	Первичная комплектация
12348	215/35R18	18	NFERA SU1	84	Y	XL	PCR	
12350	215/40R18	18	NFERA SU1	89	Y	XL	PCR	
14096	215/45R18	18	NFERA SU1	93	W	XL	PCR	
12590	225/35R18	18	NFERA SU1	87	Y	XL	PCR	
14768	225/40R18	18	NFERA SU1	92	Y	XL	PCR	
12332	225/45R18	18	NFERA SU1	95	Y	XL	PCR	
12995	225/45R18	18	NFERA SU1	95	V	XL	PCR	KIA Optima
12302	235/40R18	18	NFERA SU1	95	Y	XL	PCR	
12335	235/45R18	18	NFERA SU1	98	Y	XL	PCR	
12719	235/50R18	18	NFERA SU1	101	W	XL	PCR	
12721	235/55R18	18	NFERA SU1	104	W	XL	PCR	
12345	245/35R18	18	NFERA SU1	92	Y	XL	PCR	
12312	245/40R18	18	NFERA SU1	97	Y	XL	PCR	
12726	245/45R18	18	NFERA SU1	100	Y	XL	PCR	
12344	245/50R18	18	NFERA SU1	104	W	XL	PCR	
12347	255/35R18	18	NFERA SU1	94	Y	XL	PCR	
12592	255/40R18	18	NFERA SU1	99	Y	XL	PCR	
12734	255/45R18	18	NFERA SU1	103	Y	XL	PCR	
13516	265/35R18	18	NFERA SU1	97	Y	XL	PCR	
14111	265/40R18	18	NFERA SU1	101	Y	XL	PCR	
13517	275/35R18	18	NFERA SU1	99	W	XL	PCR	

Артикул	Размер	Дюйм	Модель	ИН	СС	XL	Тип	Первичная комплектация
12346	205/40R17	17	NFERA SU1	84	W	XL	PCR	
12725	205/45R17	17	NFERA SU1	88	W	XL	PCR	
13053	205/50R17	17	NFERA SU1	93	W	XL	PCR	
14094	205/55R17	17	NFERA SU1	95	Y	XL	PCR	
12349	215/40R17	17	NFERA SU1	87	W	XL	PCR	
12351	215/45R17	17	NFERA SU1	91	W	XL	PCR	
12330	215/50R17	17	NFERA SU1	95	W	XL	PCR	
14291	215/50R17	17	NFERA SU1	95	V	XL	PCR	Hyundai i40
12353	215/55R17	17	NFERA SU1	98	W	XL	PCR	
12994	215/55R17	17	NFERA SU1	94	V		PCR	KIA Optima
12300	225/45R17	17	NFERA SU1	94	Y	XL	PCR	
14889	225/50R17	17	NFERA SU1	98	W	XL	PCR	
13526	225/55R17	17	NFERA SU1	101	W	XL	PCR	
12334	235/40R17	17	NFERA SU1	94	W	XL	PCR	
14088	235/45R17	17	NFERA SU1	97	Y	XL	PCR	
13527	235/55R17	17	NFERA SU1	103	W	XL	PCR	
12722	245/40R17	17	NFERA SU1	95	W	XL	PCR	
13418	245/45R17	17	NFERA SU1	99	Y	XL	PCR	
14104	245/55R17	17	NFERA SU1	106	W	XL	PCR	
12731	255/40R17	17	NFERA SU1	94	W		PCR	
Артикул	Размер	Дюйм	Модель	ИН	СС	XL	Тип	Первичная комплектация
13050	185/50R16	16	NFERA SU1	81	V		PCR	
13051	185/55R16	16	NFERA SU1	83	V		PCR	
13416	195/45R16	16	NFERA SU1	84	W	XL	PCR	
13525	195/55R16	16	NFERA SU1	91	V	XL	PCR	
12729	205/40R16	16	NFERA SU1	79	W		PCR	
12303	205/45R16	16	NFERA SU1	87	W	XL	PCR	
12728	205/50R16	16	NFERA SU1	87	W		PCR	
14770	205/55R16	16	NFERA SU1	94	W	XL	PCR	
12730	215/40R16	16	NFERA SU1	86	W	XL	PCR	
12358	215/55R16	16	NFERA SU1	97	W	XL	PCR	
13594	225/45R16	16	NFERA SU1	93	W	XL	PCR	
12333	225/50R16	16	NFERA SU1	96	W	XL	PCR	
12718	225/55R16	16	NFERA SU1	95	W		PCR	
Артикул	Размер	Дюйм	Модель	ИН	СС	XL	Тип	Первичная комплектация
12591	195/45R15	15	NFERA SU1	78	W		PCR	
13643	195/65R15	15	NFERA SU1	91	H		PCR	Hyundai Elantra
13905	215/60R16	15	NFERA SU1	95	V		PCR	KIA Optima

# N6000

**NEXEN** NEXEN TIRE



• КЛЮЧЕВЫЕ ФУНКЦИИ



ОТВОД ВОДЫ



КОМФОРТ



УРОВЕНЬ  
ШУМА



ТРОНОЖЕНИЕ



УПРАВЛЯ  
ЕМОСТЬ



ЭФФЕКТ  
ИВНОСТЬ



ДИЗАЙН

• ТЕХНОЛОГИЯ



Вновь почувствуйте юность за рулем  
спортивного автомобиля!

## N6000

Наслаждение пребыванием за рулем автомобиля благодаря высоким технологиям.  
Ощутите мощь спортивного автомобиля в любом месте и в любое время!

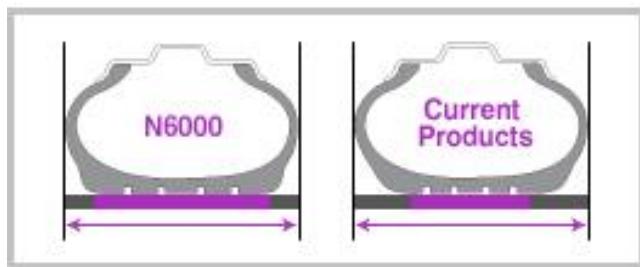
# Динамическое вождение

Прочный протектор для очень высоких скоростей

**Направленный рисунок протектора**  
Улучшенная управляемость на высоких скоростях.

**Двойная центральная дорожка**  
Исключительная эффективность движения по прямой на высоких скоростях и быстрое реагирование на поворотах.

**Исключительная устойчивость в управлении** благодаря большей зоне контакта шины с поверхностью  
Удобство вождения на высоких скоростях благодаря исключительным возможностям торможения и управления, а также более широкой области контакта шины с поверхностью дороги.



## Состав на основе кремния

Широкая центральная часть для высоких скоростей

Специальный состав для лучшего торможения

Повышение тормозных характеристик достигается благодаря улучшенному сцеплению шины с поверхностью дороги за счет применения стирен-бутадиенового синтетического каучука в составе протектора



## Низкий уровень шума и Аквапланирование

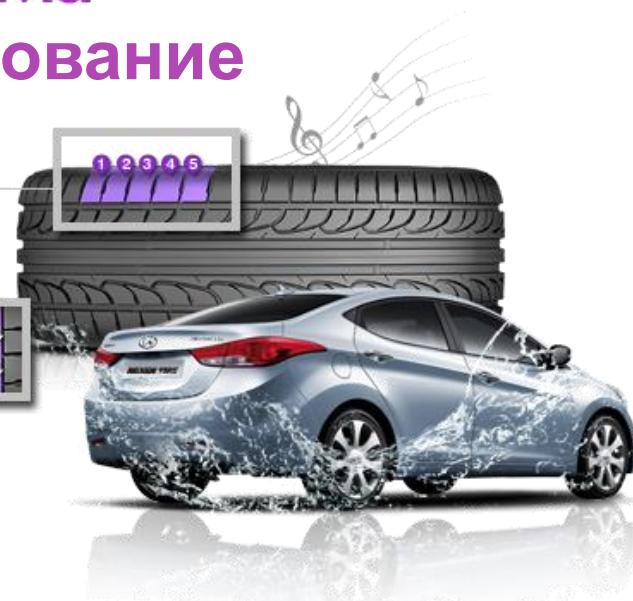
Прочный протектор для очень высоких скоростей

Снижение шума благодаря оптимизации сочетания тембра

Снижение уровня шума достигается путем применения 5-ти различных длин шага рисунка протектора

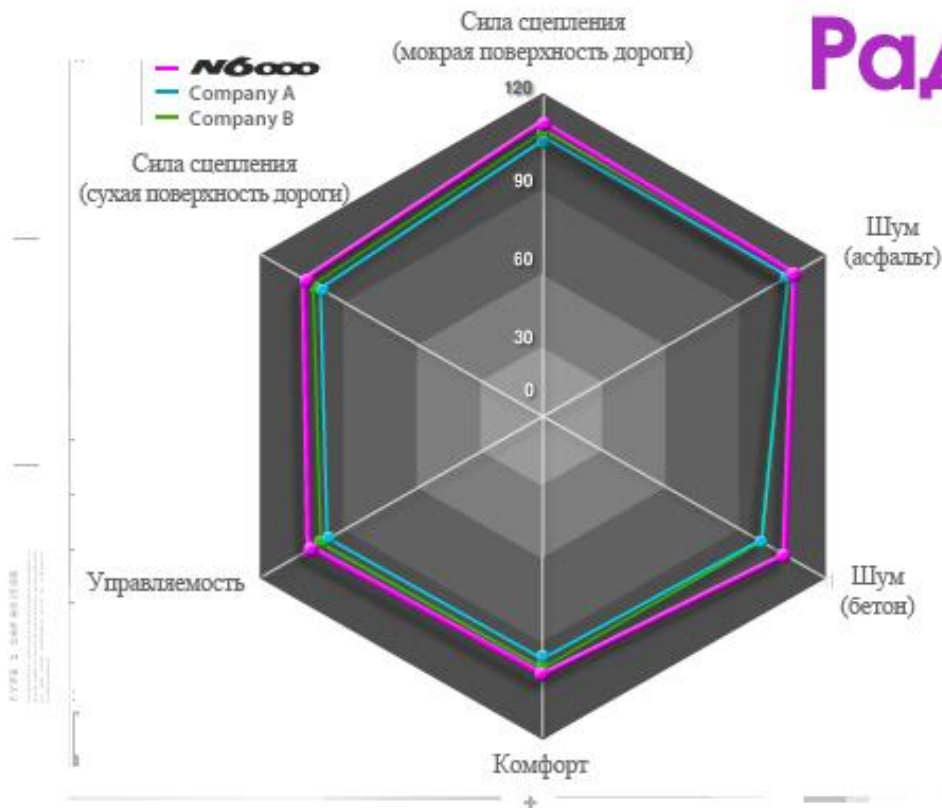
Исключительная эффективность отвода воды при движении по мокрой дороге

Снижение эффекта аквапланирования достигается благодаря улучшенному отводу воды из пятна контакта по четырем прямым канавкам





## Радарная карта



ТЕСТИРУЕМЫЙ РАЗМЕР : 225/40ZR18

ТЕСТИРУЮЩАЯ ОРГАНИЗАЦИЯ : КАТЕСН (Корейский институт автомобильных технологий)  
НАМЛ (Тестирование на шумы)

Артикул	Размер	Дюйм	Модель	ИН	СС	XL	Тип
12295	225/40R18	18	RADIAL N6000	92	Y	XL	PCR
10352	225/45R18	18	RADIAL N6000	91	W		PCR
12260	235/40R18	18	RADIAL N6000	95	Y	XL	PCR
10109	245/45R18	18	RADIAL N6000	100	Y	XL	PCR
11497	255/45R18	18	RADIAL N6000	103	Y	XL	PCR
Артикул	Размер	Дюйм	Модель	ИН	СС	XL	Тип
11090	205/50R17	17	RADIAL N6000	93	W	XL	PCR
12286	215/45R17	17	RADIAL N6000	91	W	XL	PCR
11135	225/45R17	17	RADIAL N6000	94	W	XL	PCR
10703	225/50R17	17	RADIAL N6000	98	W	XL	PCR
12288	235/45R17	17	RADIAL N6000	97	W	XL	PCR
Артикул	Размер	Дюйм	Модель	ИН	СС	XL	Тип
11175	205/50R16	16	RADIAL N6000	91	W	XL	PCR
12204	205/55R16	16	RADIAL N6000	94	W	XL	PCR
11173	215/55R16	16	RADIAL N6000	97	W	XL	PCR



# N6000

Наслаждение пребыванием за рулем автомобиля благодаря высоким технологиям.  
 Ощутите мощь спортивного автомобиля в любом месте и в любое время!



• КЛЮЧЕВЫЕ ФУНКЦИИ



High Performance отвод воды



ОТВОД ВОДЫ



Асимметрия



ТОРМОЖЕНИЕ



УРОВЕНЬ ШУМА

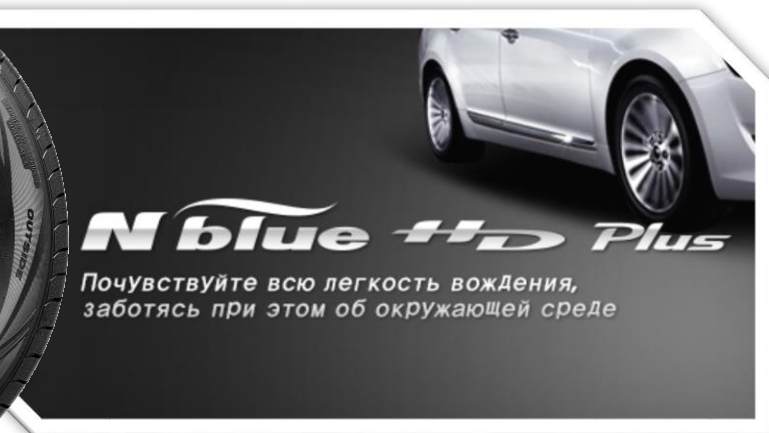


ТОРМОЖЕНИЕ



УПРАВЛЯЕМОСТЬ

• ТЕХНОЛОГИЯ







## Эффективный дренаж

Четыре продольные канавки и слегка изогнутые поперечные ламели эффективно отводят воду из пятна контакта



## Превосходная курсовая устойчивость

Три сплошные беговые дорожки улучшают управляемость при движении по прямой



## Бесшовное бортовое кольцо и жесткий бортовой шнур

Улучшена устойчивость на высоких скоростях и обеспечена лучшая управляемость и реакцию на рулевое управление

## Высокопрочный стальной брейкер

Благодаря оптимизированному давлению и распределению усилий в пятне контакта улучшены тормозные характеристики



## Лучшее прохождение поворотов

Жёсткие блоки плечевой зоны улучшают характеристики прохождения поворотов и управляемости



## Превосходная управляемость на мокрой дороге

Благодаря форме поперечных канавок улучшена управляемость на мокрой дороге



## Состав резины с улучшенными характеристиками

Применение последнего поколения структуры Диоксида Кремния и новейшей технологии ра зработки материалов одновременно улучшили характеристики на мокрой дороге и топливную экономичность

## Каркас с высоким модулем упругости

Минимизирует деформацию шины и, сохраняя её форму, улучшает устойчивость при движении





# Performance Radar Charts




※ Test Vehicle : HYUNDAI Grandeur HG  
※ Test Size : 235/55R17  
※ Test Site : KATECH PG

■ Результат теста :  
Журнал «AutoBild» Лето 2015

- Размер : 185/60R15H
- Автомобиль : VW Polo



Тираж: 9 000 000/месяц



Hersteller	Continental	Hankook	Michelin	Nexen	Vredestein	Pirelli	Dunlop
Modell	PremiumContact 5	Kinergy Eco K425	Energy Saver +	N'blue HD Plus	Sportrac 5	Cinturato P1 Verde	Sport BluResponse
<b>Мокрая дорога</b>							
Аквапланирование	2+	2+	2-	2-	2	2+	2+
Акваплан-ие в повороте	2-	2+	2-	2	2	2	1
Управляемость	2+	2+	2	2-	2+	2+	2+
Движение по траектории	2+	1-	2+	2	1-	1-	1-
Торможение	1	1-	2-	2+	2-	1	1-
<b>Среднее значение</b>	<b>1-</b>	<b>2+</b>	<b>2</b>	<b>2</b>	<b>2</b>	<b>1-</b>	<b>1-</b>
<b>Сухая дорога</b>							
Управляемость	2+	2+	2	2	2+	2+	2+
Торможение	2	2	2	2+	2+	2	2+
Комфорт	2	2+	2-	2-	2-	2+	2
Шум	2-	2	2-	2	2-	2	2-
<b>Среднее значение</b>	<b>2</b>	<b>2+</b>	<b>2</b>	<b>2</b>	<b>2</b>	<b>2+</b>	<b>2+</b>

**NEXEN  
No.4  
среди 53  
брендов!**



Bridgestone	Falken	Fulda	Goodyear	Kumho	Sava	Zeetex	Apollo
Turanza T 001	Ziex ZE 914 Ecorun	EcoControl HP	EfficientGrip Perform.	Ecowing ES01 KH27	Intensa HP	ZT 1000	Alnac 4G
84 H	84 H	84 H	84 H	84 H	84 H	88 H	88 H



# Размерный ряд



# NEXEN TIRE

Артикул	Размер	Дюйм	Модель	ИН	СС	XL	Тип
13869	205/50R17	17	N'blue HD Plus	93	V	XL	PCR
13871	205/55R17	17	N'blue HD Plus	95	V	XL	PCR
13878	215/50R17	17	N'blue HD Plus	95	V	XL	PCR
13880	215/55R17	17	N'blue HD Plus	94	V		PCR
13883	215/60R17	17	N'blue HD Plus	96	H		PCR
13889	225/60R17	17	N'blue HD Plus	99	H		PCR
13890	235/55R17	17	N'blue HD Plus	99	V		PCR
13892	235/60R17	17	N'blue HD Plus	102	H		PCR
Артикул	Размер	Дюйм	Модель	ИН	СС	XL	Тип
13844	175/60R16	16	N'blue HD Plus	82	H		PCR
13855	195/50R16	16	N'blue HD Plus	84	V		PCR
13857	195/55R16	16	N'blue HD Plus	87	V		PCR
13861	195/60R16	16	N'blue HD Plus	89	H		PCR
13867	205/50R16	16	N'blue HD Plus	87	H		PCR
13870	205/55R16	16	N'blue HD Plus	91	V		PCR
13874	205/60R16	16	N'blue HD Plus	92	H		PCR
13877	205/65R16	16	N'blue HD Plus	95	H		PCR
13879	215/55R16	16	N'blue HD Plus	93	V		PCR
13882	215/60R16	16	N'blue HD Plus	95	H		PCR
13885	215/65R16	16	N'blue HD Plus	98	H		PCR
13886	225/50R16	16	N'blue HD Plus	92	V		PCR
13888	225/55R16	16	N'blue HD Plus	99	V	XL	PCR
13891	235/60R16	16	N'blue HD Plus	100	H		PCR

Артикул	Размер	Дюйм	Модель	ИН	СС	XL	Тип
13842	175/55R15	15	N'blue HD Plus	77	T		PCR
13847	185/55R15	15	N'blue HD Plus	82	V		PCR
14437	185/60R15	15	N'blue HD Plus	84	H		PCR
14790	185/65R15	15	N'blue HD Plus	88	H		PCR
13854	195/50R15	15	N'blue HD Plus	82	V		PCR
13856	195/55R15	15	N'blue HD Plus	85	V		PCR
13859	195/60R15	15	N'blue HD Plus	88	H		PCR
14769	195/65R15	15	N'blue HD Plus	91	H		PCR
13866	205/50R15	15	N'blue HD Plus	86	V		PCR
13872	205/60R15	15	N'blue HD Plus	91	H		PCR
13876	205/65R15	15	N'blue HD Plus	94	H		PCR
13881	215/60R15	15	N'blue HD Plus	94	H		PCR
13884	215/65R15	15	N'blue HD Plus	96	H		PCR
Артикул	Размер	Дюйм	Модель	ИН	СС	XL	Тип
13841	165/60R14	14	N'blue HD Plus	75	H		PCR
13843	175/60R14	14	N'blue HD Plus	79	H		PCR
14787	175/65R14	14	N'blue HD Plus	82	H		PCR
13846	185/55R14	14	N'blue HD Plus	80	H		PCR
14788	185/60R14	14	N'blue HD Plus	82	H		PCR
13851	185/65R14	14	N'blue HD Plus	86	H		PCR
13858	195/60R14	14	N'blue HD Plus	86	H		PCR
13862	195/65R14	14	N'blue HD Plus	89	H		PCR
Артикул	Размер	Дюйм	Модель	ИН	СС	XL	Тип
13848	185/60R13	13	N'blue HD Plus	80	H		PCR

**N'blue HD Plus**  
 Почувствуйте всю легкость вождения,  
 заботясь при этом об окружающей среде.

# CP661

**NEXEN** NEXEN TIRE



• КЛЮЧЕВЫЕ ФУНКЦИИ



• ТЕХНОЛОГИЯ



01 4 широкие прямые канавки



Превосходный отвод жидкости и эффективное торможение на мокрой поверхности.

02 Прямое центральное ребро



Обеспечение устойчивости при направленном движении на высоких скоростях и превосходная чувствительность рулевого управления.

03 Волнообразные боковые канавки



Убыстренный отвод воды и улучшенная сила тяги на мокрых дорогах.

04 5 разных, случайным образом подобранных тембров



Максимальное снижение шумов.

Артикул	Размер	Дюйм	Модель	ИН	СС	XL	Тип
14513	175/70R13	13	CLASSE PREMIERE CP661	82	T		PCR
14514	175/70R14	14	CLASSE PREMIERE CP661	84	T		PCR



Решение проблемы с эффективным отводом жидкости на мокрой дороге! Шины для седанов средних и крупных размеров

## CP661

Усиленное управление и устойчивость на поворотах благодаря 4 прямым центральным ребрам и центральным частям. Высокотехнологичная ненаправленная шина с высокоэффективным отводом жидкости.

# Ассортимент шин

## Внедорожники / SUV

**NEXEN TIRE**

**UHP – сверхвысокие  
характеристики**



OE

**N FERA RU1**

СПОРТ - SUV

**HP – высокие  
характеристики**



**ROADIAN HP**

LUXURY HP - SUV

**HIGHWAY TERRAIN  
ШОССЕЙНАЯ**



**ROADIAN HTX<sup>RH5</sup>**

LUXURY HT – SUV / LTR



**01**  
**Сцепление на мокрой дороге**  
 Высокотехнологичный состав резины 4G обеспечивает оптимальные сцепные характеристики на сухой и мокрой дороге

**02**  
**Управляемость**  
 Улучшенная жесткость блоков протектора и сбалансированность конструкции обеспечивают превосходные характеристики управляемости

**03**  
**Комфорт & Срок службы**  
 Специальный состав резины протектора, эластичная боковина и ассиметричный рисунок протектора обеспечивает комфорт при движении и долгий срок службы

• КЛЮЧЕВЫЕ ФУНКЦИИ



• ТЕХНОЛОГИЯ



# NFERA RU1

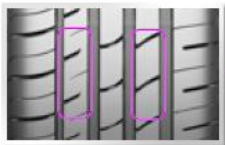


### Три широкие канавки

Три широкие дренажные канавки с внутренней стороны шины обеспечивают превосходный отвод воды из пятна контакта, что положительно влияет на устойчивость при вождении на мокрых дорогах

### Оптимизированный баланс дорожек

Оптимизированный баланс внешней и внутренней дорожек обеспечивает наилучшую устойчивость при движении на высоких скоростях



### Одна узкая канавка

Одна узкая канавка с внешней стороны обеспечивает большую жесткость дорожки, тем самым улучшая управляемость в поворотах

### Шумоподавляющие ламели

Уменьшают шум от жесткой дорожки, тем самым снижая общий шумовой фон



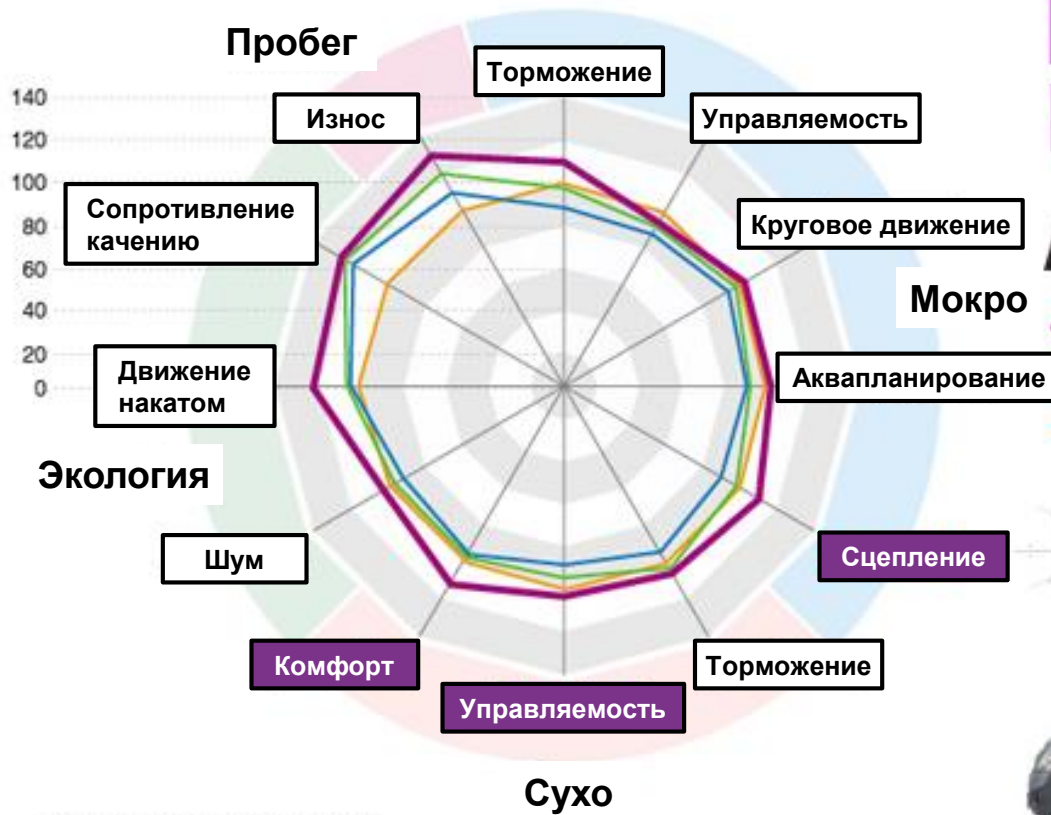




## Performance Radar diagramm

### N FERA RU1

- N FERA RU1**
- Competitor A
- Competitor B
- Conventional



TEST SIZE : 255/55R18 109W

- TEST SITE :
- Spain Idiada Applus P/G
  - STL (Standards Testing Labs, USA)
  - LPG (Laredo Providing Grounds. Ltd, USA)
  - TUV (TUV SUD Automotive, Germany)



## Типоразмеры для европейских внедорожников

Maker		Car		Sizes
	Volkswagen	Touareg		235/65R17V, ★255/55R18W 255/60R17V, 265/50R19Y
		Tiguan		225/60R17V(H), 235/55R17W(V) 235/50R18W(Y)
	BMW	X3		225/60R17V(H), 235/55R17V, 235/50R18W(Y)
	Audi	Q7		235/60R18V, ★255/55R18W 265/50R19Y, 275/45R20Y 295/35R21Y
		Q3		235/55R17V, 235/50R18V
	Mercedes Benz	Clase M		255/50R19W ★255/55R18W 265/50R19Y
	Porsche	Cayenne		235/65R17V, ★255/55R18Y 265/50R19Y, 275/45R19Y 275/45R20Y
	Volvo	XC60/XC90		235/60R18V 235/65R17V



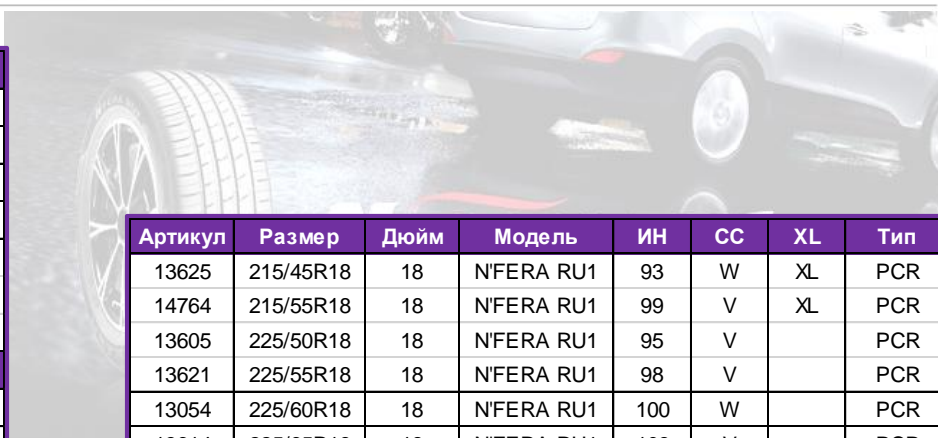
# Размерный ряд

# N'FERA RU1

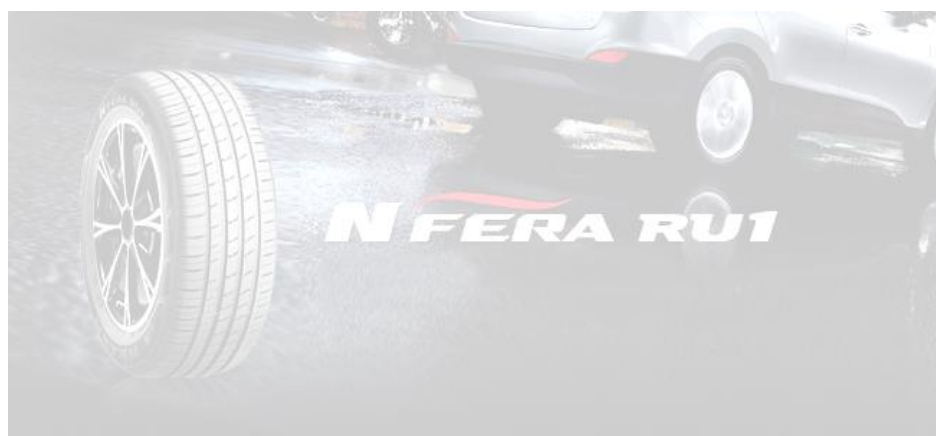


# NEXEN TIRE

Артикул	Размер	Дюйм	Модель	ИН	СС	XL	Тип
13615	255/35R20	20	N'FERA RU1	97	Y	XL	PCR
14288	255/45R20	20	N'FERA RU1	105	W	XL	PCR
14720	255/50R20	20	N'FERA RU1	109	V	XL	PCR
14722	265/45R20	20	N'FERA RU1	108	V	XL	PCR
13616	275/35R20	20	N'FERA RU1	102	Y	XL	PCR
12316	275/40R20	20	N'FERA RU1	106	Y	XL	PCR
15081	275/45R20	20	N'FERA RU1	110	Y	XL	PCR
Артикул	Размер	Дюйм	Модель	ИН	СС	XL	Тип
13610	225/55R19	19	N'FERA RU1	99	H		PCR
12309	235/45R19	19	N'FERA RU1	95	W		PCR
12308	235/50R19	19	N'FERA RU1	99	V		PCR
12317	235/55R19	19	N'FERA RU1	105	V	XL	PCR
12305	255/45R19	19	N'FERA RU1	100	V		PCR
14290	255/50R19	19	N'FERA RU1	107	W	XL	PCR
13623	255/55R19	19	N'FERA RU1	111	V	XL	PCR
13608	265/50R19	19	N'FERA RU1	110	Y	XL	PCR
13620	275/45R19	19	N'FERA RU1	108	Y	XL	PCR
14289	285/45R19	19	N'FERA RU1	111	W	XL	PCR



Артикул	Размер	Дюйм	Модель	ИН	СС	XL	Тип
13625	215/45R18	18	N'FERA RU1	93	W	XL	PCR
14764	215/55R18	18	N'FERA RU1	99	V	XL	PCR
13605	225/50R18	18	N'FERA RU1	95	V		PCR
13621	225/55R18	18	N'FERA RU1	98	V		PCR
13054	225/60R18	18	N'FERA RU1	100	W		PCR
13614	225/65R18	18	N'FERA RU1	103	V		PCR
12324	235/45R18	18	N'FERA RU1	98	W	XL	PCR
13606	235/50R18	18	N'FERA RU1	101	V	XL	PCR
13622	235/55R18	18	N'FERA RU1	100	V		PCR
12328	235/60R18	18	N'FERA RU1	103	V		PCR
14308	255/55R18	18	N'FERA RU1	109	Y	RF	PCR
12301	255/55R18	18	N'FERA RU1	109	W	XL	PCR
14719	265/60R18	18	N'FERA RU1	110	H		PCR
12321	285/50R18	18	N'FERA RU1	109	W		PCR
Артикул	Размер	Дюйм	Модель	ИН	СС	XL	Тип
14035	205/50R17	17	N'FERA RU1	93	V	XL	PCR
13627	205/55R17	17	N'FERA RU1	91	V		PCR
12322	225/50R17	17	N'FERA RU1	98	W	XL	PCR
14387	225/50R17	17	N'FERA RU1	94	W		PCR
13609	225/55R17	17	N'FERA RU1	97	W		PCR
13611	225/60R17	17	N'FERA RU1	99	H		PCR
13612	225/65R17	17	N'FERA RU1	102	H		PCR
13617	235/55R17	17	N'FERA RU1	103	V	XL	PCR
12323	235/65R17	17	N'FERA RU1	108	V	XL	PCR
12318	255/60R17	17	N'FERA RU1	106	V		PCR
14716	255/65R17	17	N'FERA RU1	114	H	XL	PCR
15082	275/55R17	17	N'FERA RU1	109	V		PCR
13624	255/65R16	16	N'FERA RU1	109	V		PCR



# ROADIAN HP



▪ КЛЮЧЕВЫЕ ФУНКЦИИ



ОТВОД ВОДЫ



КОМФОРТ



УРОВЕНЬ ШУМА



ГОРМОЖЕНИЕ



УПРАВЛЯЕМОСТЬ



ЭФФЕКТ ИВНОСТЬ



ДИЗАЙН

▪ ТЕХНОЛОГИЯ



Ваш выбор качества и технологий на долгие года!

## ROADIAN HP

Высокотехнологичная шина для внедорожников, обеспечивающая высокий уровень управляемости на прямой и в поворотах.



## 01 Сочетание 5-ти различных длин шагов рисунка протектора



Снижение уровня шума достигается путём подбора оптимального шага блоков протектора (5 различных длин)

## 02 Крупные блоки в плечевой зоне протектора



Благодаря применению крупного блока в плечевой зоне

## 03 Высокоскоростной направленный дизайн рисунка протектора



Улучшенные тормозные характеристики и управляемость на высоких скоростях на мокрой дороге благодаря превосходным дренажным свойствам направленного рисунка

## 04 Защитный кант обода диска



Защитный кант предохраняет обод диска от повреждения при наезде на препятствие, а также уменьшает вероятность разрыва корда каркаса при наезде на препятствие или попадание в яму

## 05 Превосходное сцепление



Применение в составе резины протектора диоксида кремния и направленный рисунок протектора обеспечивают превосходные тормозные и разгонные характеристики

## 06 Наполнительный шнур повышенной жесткости

Благодаря использованию в бортовой области шины наполнительного шнура повышенной жесткости увеличена прочность борта и характеристики управляемости

## 07 Бесшовный двухслойный экран брейкера

Применение экрана в протекторной части шины обеспечивает большую однородность шины при движении, улучшая тем самым ходовые характеристики шины

Артикул	Размер	Дюйм	Модель	ИН	СС	XL	Тип
15354	305/35R24	24	ROADIAN HP	112	V	XL	PCR
15464	255/30R22	22	ROADIAN HP	95	V	XL	PCR
15456	265/35R22	22	ROADIAN HP	102	V	XL	PCR
15472	285/35R22	22	ROADIAN HP	106	V	XL	PCR
15466	285/45R22	22	ROADIAN HP	114	V	XL	PCR
15457	295/30R22	22	ROADIAN HP	103	V	XL	PCR
15460	305/40R22	22	ROADIAN HP	114	V	XL	PCR
15452	305/45R22	22	ROADIAN HP	118	V	XL	PCR
Артикул	Размер	Дюйм	Модель	ИН	СС	XL	Тип
15467	255/50R20	20	ROADIAN HP	109	V	XL	PCR
15468	265/45R20	20	ROADIAN HP	108	V	XL	PCR
15469	265/50R20	20	ROADIAN HP	111	V	XL	PCR
15470	275/40R20	20	ROADIAN HP	106	V	XL	PCR
15454	275/45R20	20	ROADIAN HP	110	V	XL	PCR
15471	275/55R20	20	ROADIAN HP	117	V	XL	PCR
15473	285/50R20	20	ROADIAN HP	116	V	XL	PCR
15463	295/40R20	20	ROADIAN HP	106	V		PCR
15459	295/45R20	20	ROADIAN HP	114	V	XL	PCR



11010	255/50R19	19	ROADIAN HP	107	V	XL	PCR
11009	285/45R19	19	ROADIAN HP	111	V	XL	PCR
Артикул	Размер	Дюйм	Модель	ИН	СС	XL	Тип
15558	255/55R18	18	ROADIAN HP	109	V	XL	PCR
15608	265/60R18	18	ROADIAN HP	110	H		PCR
15455	285/60R18	18	ROADIAN HP	116	V		PCR
Артикул	Размер	Дюйм	Модель	ИН	СС	XL	Тип
15465	235/65R17	17	ROADIAN HP	108	V	XL	PCR
11006	255/60R17	17	ROADIAN HP	106	V		PCR
11576	255/65R17	17	ROADIAN HP	114	H	XL	PCR
15451	265/60R17	17	ROADIAN HP	108	V		PCR
11577	275/55R17	17	ROADIAN HP	109	V		PCR
15453	275/60R17	17	ROADIAN HP	110	V		PCR
Артикул	Размер	Дюйм	Модель	ИН	СС	XL	Тип
11575	215/65R16	16	ROADIAN HP	102	H	XL	PCR
11004	235/60R16	16	ROADIAN HP	100	V		PCR

Ваш выбор качества и технологии на долгие годы!

**ROADIAN**

Высокотехнологичная шина для внедорожников с высоким уровнем управляемости на пр...

# ROADIAN HTX RH5

**NEXEN TIRE**



## • КЛЮЧЕВЫЕ ФУНКЦИИ



High Performance отвод воды



ОТВОД ВОДЫ



Погодные условия



УРОВЕНЬ ШУМА



ТОРМОЖЕНИЕ



УПРАВЛЯЕМОСТЬ

## • ТЕХНОЛОГИЯ



# ROADIAN HTX<sub>RH5</sub>



Зигзагообразные ламели обеспечивают плотность дорожек протектора, как следствие, повышение характеристик и снижение аквапланирования.



Сквозные поперечные канавки в плечевой зоне протектора – это улучшенные сцепные характеристики при движении по бездорожью, а также превосходный отвод тепла.



Ламели в блоках и трёхмерная кромка блока обеспечивает хорошие характеристики при движении по грязи



Оптимизированная последовательность расположения блоков в центральной и плечевой зонах протектора обеспечивает превосходные характеристики по шуму, износу и самоочистке



• **Test Car : Veracruz, HMC**

• **Tire size : 265/70R17**

• **Test site : UTF, USA  
Idiada, Spain**

**Автомобиль: Hyundai Veracruz**

**Размер: 265/70 R17**

**Полигон: UTF, США**

**Идиада, Испания**



**ROADIAN HTX<sub>RH5</sub>**

# ROADIAN HTX RH5

Артикул	Размер	Дюйм	Модель	ИН	CC	XL	Тип
15115	245/60R20	20	ROADIAN HTX RH5	107	H		PCR
14325	265/50R20	20	ROADIAN HTX RH5	107	V		PCR
13145	275/55R20	20	ROADIAN HTX RH5	113	T		PCR
13144	275/60R20	20	ROADIAN HTX RH5	115	S		PCR
Артикул	Размер	Дюйм	Модель	ИН	CC	XL	Тип
14681	235/55R19	19	ROADIAN HTX RH5	101	V		PCR
Артикул	Размер	Дюйм	Модель	ИН	CC	XL	Тип
14683	225/55R18	18	ROADIAN HTX RH5	98	V		PCR
13969	225/60R18	18	ROADIAN HTX RH5	100	H		PCR
13372	235/55R18	18	ROADIAN HTX RH5	104	V	XL	PCR
13136	235/60R18	18	ROADIAN HTX RH5	103	V		PCR
14398	235/65R18	18	ROADIAN HTX RH5	110	H	RF	PCR
13140	245/60R18	18	ROADIAN HTX RH5	105	H		PCR
13374	255/55R18	18	ROADIAN HTX RH5	109	V	XL	PCR
14682	255/60R18	18	ROADIAN HTX RH5	112	V	RF	PCR
12696	255/65R18	18	ROADIAN HTX RH5	111	T		PCR
13134	255/70R18	18	ROADIAN HTX RH5	113	T		PCR
13147	265/60R18	18	ROADIAN HTX RH5	110	H		PCR
13139	265/65R18	18	ROADIAN HTX RH5	114	S		PCR
13670	265/70R18	18	ROADIAN HTX RH5	116	S		PCR
13972	275/60R18	18	ROADIAN HTX RH5	113	H		PCR
11720	275/65R18	18	ROADIAN HTX RH5	116	T		PCR
13667	285/60R18	18	ROADIAN HTX RH5	116	V		PCR

Артикул	Размер	Дюйм	Модель	ИН	CC	XL	Тип
14684	225/60R17	17	ROADIAN HTX RH5	99	V		PCR
13131	225/65R17	17	ROADIAN HTX RH5	102	H		PCR
14680	235/60R17	17	ROADIAN HTX RH5	102	V		PCR
14399	235/65R17	17	ROADIAN HTX RH5	108	H	RF	PCR
13142	235/70R17	17	ROADIAN HTX RH5	111	T	XL	PCR
14396	245/65R17	17	ROADIAN HTX RH5	111	H	RF	PCR
11729	245/70R17	17	ROADIAN HTX RH5	110	T		PCR
11855	245/75R17	17	ROADIAN HTX RH5	121/118	S		LT
13143	255/65R17	17	ROADIAN HTX RH5	110	S		PCR
11740	255/70R17	17	ROADIAN HTX RH5	112	T		PCR
13141	265/65R17	17	ROADIAN HTX RH5	112	H		PCR
11730	265/70R17	17	ROADIAN HTX RH5	115	T		PCR
12812	265/70R17	17	ROADIAN HTX RH5	121/118	R		LT
13668	275/65R17	17	ROADIAN HTX RH5	115	T		PCR
13669	285/65R17	17	ROADIAN HTX RH5	116	S		PCR
Артикул	Размер	Дюйм	Модель	ИН	CC	XL	Тип
11857	215/85R16	16	ROADIAN HTX RH5	115/112	Q		LT
12692	225/70R16	16	ROADIAN HTX RH5	103	T		PCR
13133	225/75R16	16	ROADIAN HTX RH5	108	S	XL	PCR
12685	225/75R16	16	ROADIAN HTX RH5	115/112	Q		LT
14686	235/60R16	16	ROADIAN HTX RH5	100	H		PCR
12693	235/65R16	16	ROADIAN HTX RH5	103	T		PCR
11725	235/70R16	16	ROADIAN HTX RH5	106	T		PCR
12694	235/75R16	16	ROADIAN HTX RH5	108	T		PCR
11859	235/85R16	16	ROADIAN HTX RH5	120/116	Q		LT
14397	245/70R16	16	ROADIAN HTX RH5	111	T	RF	PCR
13130	245/75R16	16	ROADIAN HTX RH5	111	S		PCR
11851	245/75R16	16	ROADIAN HTX RH5	120/116	Q		LT
12695	255/65R16	16	ROADIAN HTX RH5	109	H		PCR
11714	255/70R16	16	ROADIAN HTX RH5	111	S		PCR
11716	265/70R16	16	ROADIAN HTX RH5	112	S		PCR
13127	265/75R16	16	ROADIAN HTX RH5	116	T		PCR
11854	265/75R16	16	ROADIAN HTX RH5	123/120	Q		LT
13970	275/70R16	16	ROADIAN HTX RH5	114	S		PCR
Артикул	Размер	Дюйм	Модель	ИН	CC	XL	Тип
13137	225/70R15	15	ROADIAN HTX RH5	100	S		PCR
13138	235/70R15	15	ROADIAN HTX RH5	103	S		PCR
13128	235/75R15	15	ROADIAN HTX RH5	109	S	XL	PCR
15057	255/70R15	15	ROADIAN HTX RH5	108	H		PCR
13971	255/70R15	15	ROADIAN HTX RH5	113/110	S		LT
13132	265/70R15	15	ROADIAN HTX RH5	112	S		PCR
14007	311/10,5R15	15	ROADIAN HTX RH5	109	S		LT

ROADIAN HTX



# Ассортимент шин

## Легкий коммерческий транспорт

**Легкие коммерческие  
грузовики и микроавтобусы**



OE

**ROADIAN CT8**

**Легкие коммерческие  
грузовики и микроавтобусы**



OE

**CP321**

# ROADIAN CT8

**NEXEN** NEXEN TIRE



COMMERCIAL LTR

▪ КЛЮЧЕВЫЕ ФУНКЦИИ



Погодные условия



Экономия



УПРАВЛЕНИЕ



УПРАВЛЯЕМОСТЬ

▪ ТЕХНОЛОГИЯ



SILENCE SYSTEM



OPTIMIZED BELT CONTOUR SYSTEM



OPTIMIZED CARCASS CONTOUR SYSTEM



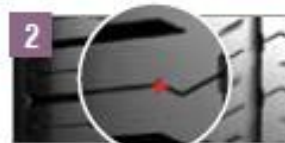


ROADIAN CT8

ROADIAN CT8  
HL



1 Дизайн и расположение блоков протектора в плечевой зоне работают, как рёбра жесткости, что позволяет максимально нагружать транспорт



2 Повышенная долговечность достигается особой конструкцией блока на изгибе – выемка квадратной формы, которая снижает трение между блоками



3 Прочность центральной части в поперечном сечении достигается путем применения ламелей, прорезанных на половину глубины протектора



4 Три прямые центральные канавки обеспечивают превосходный отвод воды из пятна контакта

NEW  
PRODUCT

# ROADIAN CT8

Артикул	Размер	Дюйм	Модель	ИН	CC	XL	Тип
15065	205R16	16	ROADIAN CT8	110/108	S		LT
Артикул	Размер	Дюйм	Модель	ИН	CC	XL	Тип
14506	195R15	15	ROADIAN CT8	106/104	R		LT
15063	205/70R15	15	ROADIAN CT8	104/102	T		LT
14165	215/70R15	15	ROADIAN CT8	109/107	S		LT
15064	225/70R15	15	ROADIAN CT8	112/110	R		LT
Артикул	Размер	Дюйм	Модель	ИН	CC	XL	Тип
14502	185R14	14	ROADIAN CT8	102/100	T		LT
14505	195R14	14	ROADIAN CT8	102/100	R		LT
14731	205/75R14	14	ROADIAN CT8	109/107	R		LT
Артикул	Размер	Дюйм	Модель	ИН	CC	XL	Тип
14508	155R13	13	ROADIAN CT8	90/88	R		LT



# CP321



COMMERCIAL LTR



• КЛЮЧЕВЫЕ ФУНКЦИИ



Drainage



Silence



Braking



Stability

• ТЕХНОЛОГИЯ



Артикул	Размер	Дюйм	Модель	ИН	CC	XL	Тип
10697	195/75R16	16	CLASSE PREMIERE CP321	110/108	Q		LT
Артикул	Размер	Дюйм	Модель	ИН	CC	XL	Тип
14763	195/70R15	15	CLASSE PREMIERE CP321	104/102	S		LT
Артикул	Размер	Дюйм	Модель	ИН	CC	XL	Тип
10694	155R12	12	CLASSE PREMIERE CP321	88/86	S		LT



# Ассортимент шин

## Первичная комплектация-1

**NEXEN TIRE**



### CP6430



Артикул	Размер	Дюйм	Модель	ИН	СС	XL	Тип	Первичная комплектация
13424	215/45R17	17	CLASSE PREMIERE CP643@	87	V		PCR	Hyundai Veloster
11126	215/45R17	17	CLASSE PREMIERE CP643@	87	H		PCR	KIA Cerato
10653	225/55R17	17	CLASSE PREMIERE CP643@	97	V		PCR	Hyundai Grandeur



### CP671



Артикул	Размер	Дюйм	Модель	ИН	СС	XL	Тип	Первичная комплектация
11462	215/70R16	16	CLASSE PREMIERE CP671	100	H		PCR	KIA Sportage



### CP691



Артикул	Размер	Дюйм	Модель	ИН	СС	XL	Тип	Первичная комплектация
11239	215/50R17	17	CLASSE PREMIERE CP691	95	V	XL	PCR	Hyundai i40
11240	225/45R18	18	CLASSE PREMIERE CP691	95	V	XL	PCR	Hyundai i40



### CP672 @



Артикул	Размер	Дюйм	Модель	ИН	СС	XL	Тип	Первичная комплектация
12689	195/65R15	15	CLASSE PREMIERE CP672 @	91	H		PCR	KIA Cerato
11136	215/65R16	16	CLASSE PREMIERE CP672 @	98	H		PCR	SsangYong Actyon
12178	225/55R18	18	CLASSE PREMIERE CP672 @	98	H		PCR	SsangYong Actyon



### N'blue HD



Артикул	Размер	Дюйм	Модель	ИН	СС	XL	Тип	Первичная комплектация
14155	185/60R15	15	N'blue HD	84	H		PCR	VW Polo/ Skoda Rapid/Fabia/ Seat Ibiza
13391	185/65R15	15	N'blue HD	88	T		PCR	Lodgy/Dokker
12843	205/55R16	16	N'blue HD	91	V		PCR	Skoda Octavia
12913	205/55R16	16	N'blue HD	91	V		PCR	KIA Carens
12690	205/55R16	16	N'blue HD	91	H		PCR	KIA Cerato
12708	205/60R16	16	N'blue HD	92	H		PCR	KIA Soul
12709	215/55R17	17	N'blue HD	94	V		PCR	KIA Soul
12991	225/40R18	18	N'blue HD	88	V		PCR	KIA Cerato
12710	235/45R18	18	N'blue HD	94	V		PCR	KIA Soul



### N8000



Артикул	Размер	Дюйм	Модель	ИН	СС	XL	Тип	Первичная комплектация
11373	235/55R19	19	N8000	101	H		PCR	Hyundai Santafe
11372	235/60R18	18	N8000	103	H		PCR	Hyundai Santafe/ KIA Sorento
11370	235/65R17	17	N8000	104	H		PCR	KIA Sorento



# Ассортимент шин

## Первичная комплектация-2

### ROADIAN 541

Первичная комплектация



Артикул	Размер	Дюйм	Модель	ИН	СС	XL	Тип	Первичная комплектация
11051	225/75R16	16	ROADIAN 541	104	H		PCR	SsangYong Kyrion/Actyon/ActyonSports
11052	235/75R16	16	ROADIAN 541	108	H		PCR	SsangYong Kyrion/Actyon/ActyonSports

### ROADIAN 542

Первичная комплектация



Артикул	Размер	Дюйм	Модель	ИН	СС	XL	Тип	Первичная комплектация
10072	245/70R17	17	ROADIAN 542	110	H		PCR	KIA Mohave
11152	255/60R18	18	ROADIAN 542	108	H		PCR	SsangYong Rexton
10994	265/60R18	18	ROADIAN 542	110	H		PCR	KIA Mohave

### ROADIAN 581

Первичная комплектация



Артикул	Размер	Дюйм	Модель	ИН	СС	XL	Тип	Первичная комплектация
11369	195/65R15	15	ROADIAN 581	91	H		PCR	Hyundai i30
11368	205/55R16	16	ROADIAN 581	91	H		PCR	Hyundai i30
11367	225/45R17	17	ROADIAN 581	91	V		PCR	Hyundai i30
13361	235/55R19	19	ROADIAN 581	101	H		PCR	KIA Carnival



**N'Priz RH1**

Артикул	Размер	Дюйм	Модель	ИН	СС	XL	Тип	Первичная комплектация
12816	215/60R17	17	N'Priz RH1	96	H		PCR	Mitsubishi Outlander
12815	215/65R16	16	N'Priz RH1	98	H		PCR	Mitsubishi Outlander



**N'Priz RH7**

Артикул	Размер	Дюйм	Модель	ИН	СС	XL	Тип	Первичная комплектация
14305	225/60R18	18	N'Priz RH7	100	H		PCR	Renault Koleos
13033	225/70R16	16	N'Priz RH7	103	S		PCR	Suzuki Grand Vitara
13636	235/60R18	18	N'Priz RH7	103	H		PCR	KIA Carnival
13635	235/65R17	17	N'Priz RH7	104	H		PCR	KIA Carnival
14376	235/60R18	18	N'Priz RH7@	103	H		PCR	Chrysler Pacifica

***Спасибо за внимание!***

