

DRIN LINE - LINIE DRIN

THE STYLE OF YOUR HOME BEGINS WITH DRIN

DRIN

DER STIL IHRES HAUSES BEGINNT MIT DRIN



www.bitronvideo.com

DRIN LINE: THE DOOR-PHONE CHANGES THE MUSIC LINIE DRIN: DIE SPRECHANLAGE ÄNDERT DIE MUSIK



Elegant, practical and easy to install: the new DRIN line door-phone kits really play a new tune. In every DRIN there is the whole experience and technology of Bitron Video – a leader in the manufacture of building communications devices – that simplifies every installation, offering high fidelity performances. Their original and innovative design makes them suitable for any situation. Whether new installations or renovations, everything becomes easier with DRIN; just choose the model that suits your requirements best:

- “DRIN Mono” and “DRIN Duet”: door-phone kits with 5 wires for one- or two-families new installations.
- “DRIN Mono 2 wires only”, door-phone kit with 2 wires to quickly renovate door-phone or bells installations, without adding or replacing the existing cables.
- “VideoDrin”, video-door-phone kit to fully identify the visit or calling at your door.
- Appealing also in their presentation, all DRIN line products are packaged in practical carrying case, complete with everything is required for the installation (cables and lock are not included).

Elegant, praktisch und leicht montierbar: die Sprechanlagen der neuen DRIN-Reihe spielen wirklich eine neue Musik. In jedem „DRIN“ steckt nämlich die ganze Erfahrung und Technologie von Bitron Video - führend in der Herstellung von Haus Kommunikationsanlagen - welche jede Ausführung vereinfachen und Hi-Fi-Leistungen gewährleisten. Das innovative Design harmonisiert sich sofort mit jeglicher Ausstattung.

Egal, ob es sich um neue Installationen oder Renovierungen handelt, mit DRIN wird alles einfacher: es genügt, wenn Sie das entsprechende Modell wählen:

- „DRIN Mono“ und „DRIN Duet“, Sprechanlagen mit 5 Drähten. Für Ein- bzw. Zweifamilienhäuser.
- „DRIN Mono 2 Drähte Integral“, Sprechanlage mit 2 Drähten. Für die schnelle Erneuerung einzelner Sprechanlagen oder bereits vorhandener Klingelanlagen, ohne die Drähte der alten Installation zu ergänzen bzw. zu Ersetzen.
- „Video DRIN“, Video-Sprechanlage. Nicht nur die Stimme, sondern auch das Gesicht der Person, die an Ihrer Haustür klingelt, sehen.
- Praktisch auch in der Präsentation, alle Produkte der DRIN-Reihe sind in bequemen Kits verpackt, mit allen Bestandteilen der Installation (ausgenommen Kabel und elektrischem Türöffner).



DRIN MONO AND DRIN DUET, WITH 5 STANDARD WIRES DRIN MONO UND DRIN DUET, MIT 5 STANDARD DRÄHTE

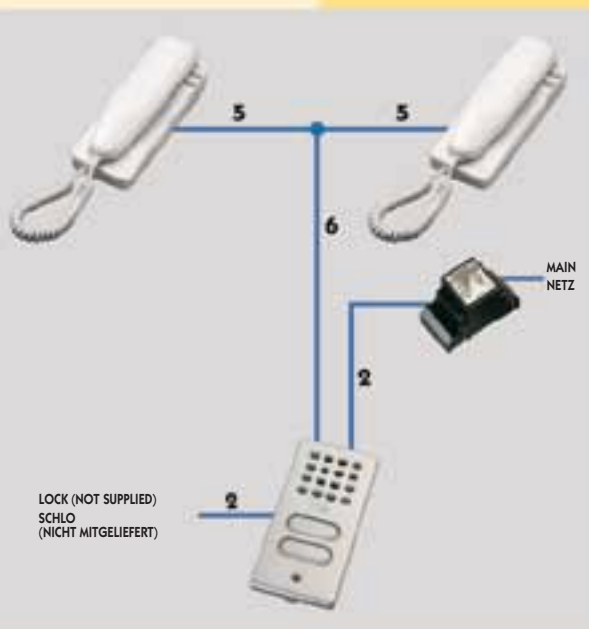


AN 9904

DRIN m o n o

Door-phone kits with 5 wires for one (AN 9904) or two families (AN 9912)

- The surface mounting panel does not require to break the wall or other embedding operations.
- To fix it, just use the two wall dowels included in the assembly kit.
- Its characteristic "eyelids" and the precision of its robust panel housing assure a perfect protection against moisture and rain.
- The pleasant night lighting (green LEDs), unlimited in its duration, allows to easily read the name, and eliminates maintenance for the replacing of the traditional bulb.
- The sophisticated electronic circuit, inserted in the speaker unit, assures excellent audio levels.
- The electronic call provides a reassuring confirmation tone on the calling visitor.
- To cover distances up to 300 m, just take care to use conductors of a suitable cross-section.
- The kit allows the addition of all Bitron Video door-phone accessories: auxiliary bell system (AN 7817), additional door-phone (AN 9102 max2), etc.



Sprechanlagen (5 Drähte) für Einfamilien- (AN 9904) und Zweifamilienhaus (AN 9912)

- Die Türstation erfordert keine Wandöffnung des Mauerwerks. Für die Befestigung brauchen Sie nur die beiden Wanddübel und Schrauben des Einbaukits.
- Die charakteristischen „Lider“ und die Präzision des mechanischen Aufbaus der Türstation sichern einen perfekten Schutz vor Feuchtigkeit und Regen. Die Installation am Pfeiler des Eingangstors ist kinderleicht.
- Die angenehme Nachtbeleuchtung mit grünen LED, praktisch unbegrenzte Lebensdauer, erlaubt die klare Erkennung des Namens, und macht jegliche Wartung zur Erneuerung der herkömmlichen Leuchtmittel überflüssig.
- Die innovative elektronische Schaltung, in der Türstation integriert, sichert exzellente Audio-Leistungen.
- Der elektronische Ruf gibt der Türstation einen Bestätigungston.
- Bei Entfernungen bis zu 300 m genügen herkömmliche Leiter mit entsprechendem Querschnitt.
- Der Einbausatz erlaubt, eventuelles Bitron-Video-Zubehör zu integrieren:

zusätzliche Lätewerk (AN 7817), Parallel-Haustelefon (AN 9102 max. 2) usw.

AN 9912

DRIN d u e t



DRIN MONO, WITH 2 WIRES ONLY DRIN MONO, MIT NUR 2 DRÄHTE



AN 9888

DRIN

INTEGRAL 2

1 FAMILY
ONLY
EINFAMILIENHAUS

One-family door-phone kit with 2 wires only (AN 9888)

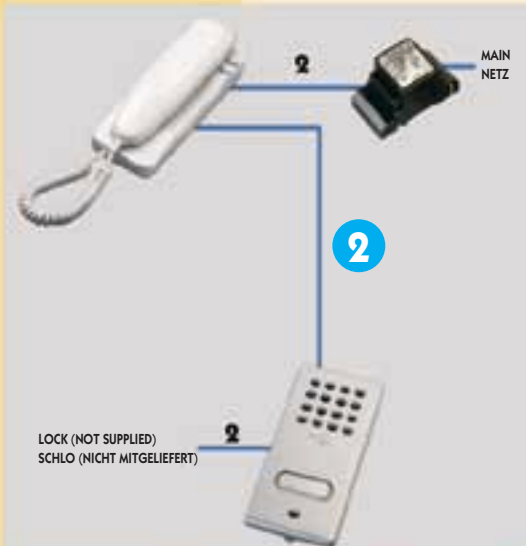
Ideal to transform a simple door bell system into a two-way door-phone system. "Drin Mono, 2 wires only" allows using the already existing cables, without any addition.

- Call, door opening and speech: the kit assures the functions of a normal door-phone system, with the superior quality and reliability of all Bitron Video systems.
- The sophisticated electronic circuit built in the panel assures excellent audio levels.
- The kit allows to add an additional ringer (AN 7817) (not included in the package), in parallel to the door-phone.

Sprechanlage – nur 2 Drähte - für Einfamilienhaus (AN 9888)

Ideal um eine einfache Klingelanlage in eine komplette Sprechanlage zu verändern, „DRIN Mono 2 Drähte Integral“ erlaubt, die bereits bestehenden Drähte zu benutzen, ohne Neue zu installieren.

- Ruf-, Sprach- und Türöffnerfunktionen: der Einbausatz sichert die Funktionen einer normalen Sprechanlage mit der üblichen Qualität und Zuverlässigkeit der Bitron-Video-Systeme.
- Die innovative elektronische Schaltung der Türstation sichert exzellente Audio-Leistungen.
- Der Einbausatz erlaubt die eventuelle Ergänzung mit einem zusätzlichen Läutewerk AN 7817 (nicht in der Konfektion enthalten), parallel zur Sprechanlage.



ONE-FAMILY VIDEO-DRIN VIDEO-DRIN EINBAUSATZ FÜR EINFAMILIENHAUS



vide© DRIN



One-family Video-door-phone Kit (AN 9870/D)

The innovative design combines with the huge company's expertise, resulting in a product that transforms technology into installation easiness, and technical refinement into functionality.

- No coaxial cable: to implement the video system, only 4 conductors (from panel to monitor) are required.
- The surface-mount panel does not require any breaking of the wall to be installed; just use the two wall dowels included in the assembly kit.
- Its characteristic "eyelids" and the precision of its robust panel housing assure a perfect protection against moisture and rain.
- The CCD camera can be oriented manually by about 10° in all directions, thus allowing to correct small installation faults.
- Invisible infrared LEDs allow the night lighting of the scene captured by the camera, while green LEDs assure a pleasant illumination of name tags.
- **The monitor that forms the indoor station features two auxiliary buttons, that activate two relays on the external panel, to open a second access door or the entry gate. This feature is particularly handy, as it allows, otherwise than other systems, to eliminate any extra connection conductors.**
- The kit can be expanded with:
 - Monitor AN 8484 + Transformer AN 0762
 - Door phone AN 9136 + Buzzer AK 7034
 - 2/8 Telephone switchboard AN 9979 (ex AN 7684) and it allows installation distances of up to 300 m.

Video-Sprechanlage für Einfamilienhaus (AN 9870/D)

Das bewährte Know-How von Bitron Video verbindet sich mit einem innovativen Design: das Ergebnis ist ein Produkt, welches die Technologie in Einfachheit und die Raffiniertheit in Funktionalität umsetzt.

- Kein Koaxialkabel: für die Video-Sprechanlage genügen lediglich 4 Drähte zwischen Innen- und Außenseite des Hauses.
- Die Türstation erfordert keine Wandöffnung des Maurerwerks. Die Befestigung erfolgt durch die beiden Wanddübel und Schrauben des Einbaukits.
- Die charakteristischen „Lider“ und die Präzision des mechanischen Aufbaus der Türstation sichern einen perfekten Schutz vor Feuchtigkeit und Regen.
- Die CCD-Kamera kann manuell um etwa 10° in 4 Richtungen orientiert werden. Auf diese Weise können kleine Installationsfehler berichtigt werden.
- Unsichtbare infrarote LED erlauben die Nachtbeleuchtung des durch die Kamera erfassten Bereiches, entsprechende grüne LED sichern die Beleuchtung des Namens.
- **Der Monitor, im Gerät elegant integriert, verfügt über zwei zusätzliche Tasten, welche in der Türstation zwei Relais aktivieren, zum Öffnen einer zweiten Tür bzw. des Eingangstores. Dieses Merkmal ist sehr wichtig, denn sie erlaubt, anders als bei anderen herkömmlichen Anlagen, weitere Verbindungsdrähte zu vermeiden.**
- Der Einbausatz kann erweitert werden mit:
 - Monitor AN 8484 + Transformator AN 0762
 - Sprechanlage AN 9136 + Summer AK 7034
 - 2/8 Telefonvermittlung AN 9979 (ex AN 7684) Und Distanzen bis zu 300 m können überbrückt werden.

AN 9870/D



ACCESSORIES - ACCESSOIRES



AN 9581/D

vide©
DRIN

Accessories

- The "Drin" line also includes some dedicated accessories that allow the solution of some external panel location problems with style and performance.

DRIN Mail Box

- Kit PBOX Mono (AN 9573/M) including Drin Mono (AN 9904 + mail box)
- Kit PBOX Integral 2 Mono (AN 9573/F) including Drin Mono 2 wires (AN 9888 + mail box)
- Kit PBOX Duet (AN 9573/D) including Drin Duet (AN 9912 + mail box)
- Kit PBOX Video (AN 9581/D) including Drin Mono (AN 9870/D + mail box)

VideoDrin Kit Column

- Kit Video-Colonnina (AN 9995/D) including Video Drin (AN 9870/D + AN 9995)

Accessoires

- Die Linie "DRIN" wird komplett mit einigen Accessoires, die mit Stil und Leistung die Lösung bieten, für eventuelle weitere externe Türstationen.

DRIN Briefkasten

- Kit PBOX Mono (AN 9573/M) enthält DRIN Mono (AN 9904) + Briefkasten
 - Kit PBOX Integral 2 Mono (AN 9573/F) enthält DRIN Mono 2 Drähte (AN 9888) + Briefkasten
 - Kit PBOX Duet (AN 9573/D) enthält DRIN Duet (AN 9912) + Briefkasten
 - Kit PBOX Video (AN 9581/D) enthält DRIN Mono (AN 9870/D) + Briefkasten

VideoDRIN Säule

- Kit Video- Säule (AN 9995/D) enthält Video DRIN (AN 9870/D + AN 9995)



AN 9995/D



AN 9573/M

Dealer
????????????????

The specifications are not binding and may be modified without notice.
Händler Technische Änderungen vorbehalten.



www.bitronvideo.com

BITRON VIDEO SRL Via Torino, 21/B 10044 PIANEZZA (TO) ITALY
TEL. ++390119684611 FAX ++390119663149 E-MAIL info@bitronvideo.com