

Asociación Española de Quirógrafos

JORNADA NACIONAL CIENTÍFICA
Multidisciplinar
24 Junio 2022

Protocolo
M Luq
HUM

Sevilla

Secretaría Técnica
SANDE CONGRESOS S.L.
Tel. +34 952 952 031
Mail. formacion@sanq.net

SEDC Centro Social Nunciante Virgen de las Flores
C/Inyrida de Sevilla, 1. 41009 Sevilla
www.aeeq.net/24junio2022



Symposium 2

Investigación Médico Legal de las lesiones por arma blanca

ANTONIO RICO GARCÍA
SEVILLA, JUNIO 2022

Armas blancas: concepto

Todos aquellos instrumentos de variada estructura, con formas diversas, dotadas de uno o más bordes cortantes y de una extremidad, terminada por lo general en punta, por lo que atacan a la superficie corporal por la **PUNTA, BORDE O AMBOS A LA VEZ.**

Problemas médico-legales de las heridas por arma blanca

- **Identidad** del arma
- **Número** de armas
- **Orden** de las heridas
- **Posición** de agresor y víctima (dinámica)
- Diagnóstico del origen **vital o postmortal** de las heridas
- Posible **supervivencia** de la víctima

Identidad del arma

Clasificación

- Cortantes o incisas
- Cortantes y contundentes
- Penetrantes
 - Inciso-punzantes
 - Punzantes



Identidad del arma

Heridas incisivas o cortantes

- Instrumento de borde afilado que se desliza por la piel con suficiente presión para determinar una **herida que tiene mayor longitud que profundidad.**
- **Bordes regulares, limpios y nítidos** con retracción mayor o menor, indicativo de vitalidad.



Heridas incisas en cuello

Degüello suicida:

- Dirección (diestro): de izquierda a derecha y de arriba abajo
- Profundidad: al inicio más profunda que en su parte final
- Raramente es uniforme (retomas y **heridas de tanteo** poco profundas y múltiples) pero próximas y paralelas entre sí



Heridas incisas en cuello

- **Degüello homicida desde detrás:**

- Comienza detrás o cerca de la oreja opuesta a la mano que sostiene el cuchillo
- Continúa en cara anterior, más o menos horizontal y más profunda
- Termina en el lado opuesto, generalmente a un nivel más bajo
- Suele haber heridas múltiples, pero irregulares y diseminadas

- **Degüello homicida desde delante:**

- Herida corta y angulada (a veces horizontal)
- Mano derecha: lado izquierdo del cuello



Heridas de defensa



Identidad del arma

Heridas cortantes y contundentes

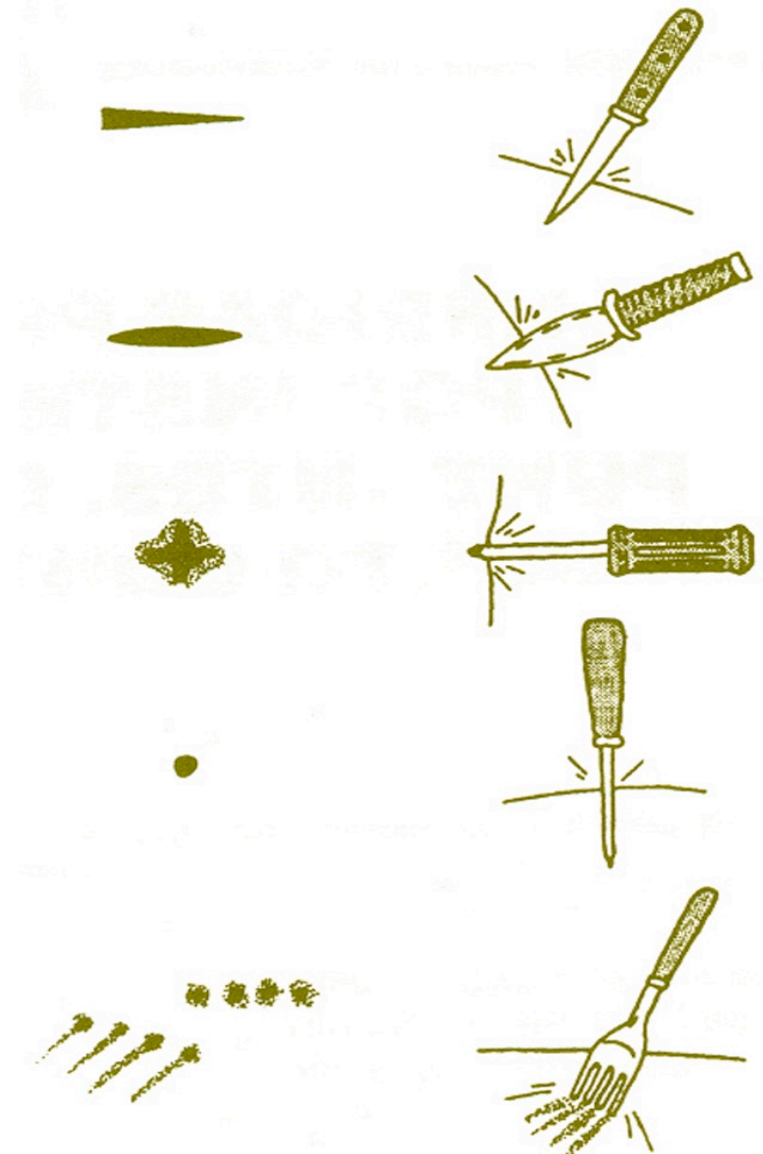
- Instrumentos dotados de hoja con **borde afilado y un peso considerable.**
- A su efecto cortante se une una gran fuerza viva.
- Bordes amplios, finos y bien definidos pero **rodeados de una delgada línea de contusión** debida al grosor de la hoja.
- EJEMPLOS: Hachas, azadas.



Identidad del arma

Heridas punzantes o penetrantes

- Instrumentos **puntiagudos y afilados** (cuchillos, machetes, punzones, agujas, tenedores...)
- **Profundidad de penetración** > longitud de la herida en la piel
- **Aspecto en ojal** con separación de los bordes en la parte media



Heridas penetrantes por cuchillos

- **Apuñalamiento suicida:**

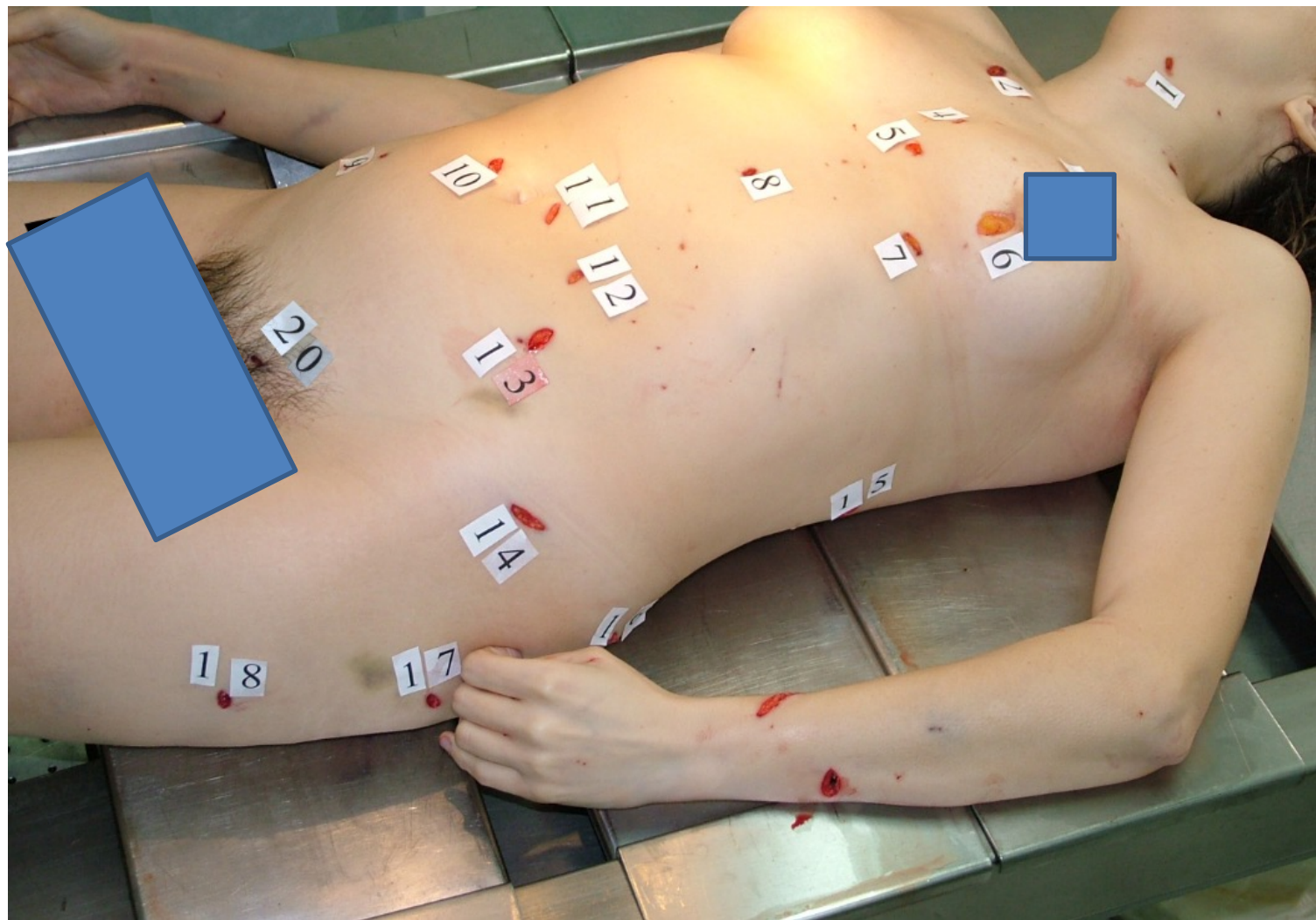
- Heridas múltiples
- Localizadas en parte media o izquierda del tórax
- La mayoría superficiales (heridas de tanteo)
- No suelen atravesar la ropa

- **Apuñalamiento homicida:**

- Heridas múltiples, con mayor profundidad de penetración en el cuerpo
- Tórax, abdomen, cuello, cráneo poco frecuentes
- **Heridas de defensa** (manos y brazos)

Apuñalamiento homicida







Apuñalamiento homicida



Apuñalamiento suicida

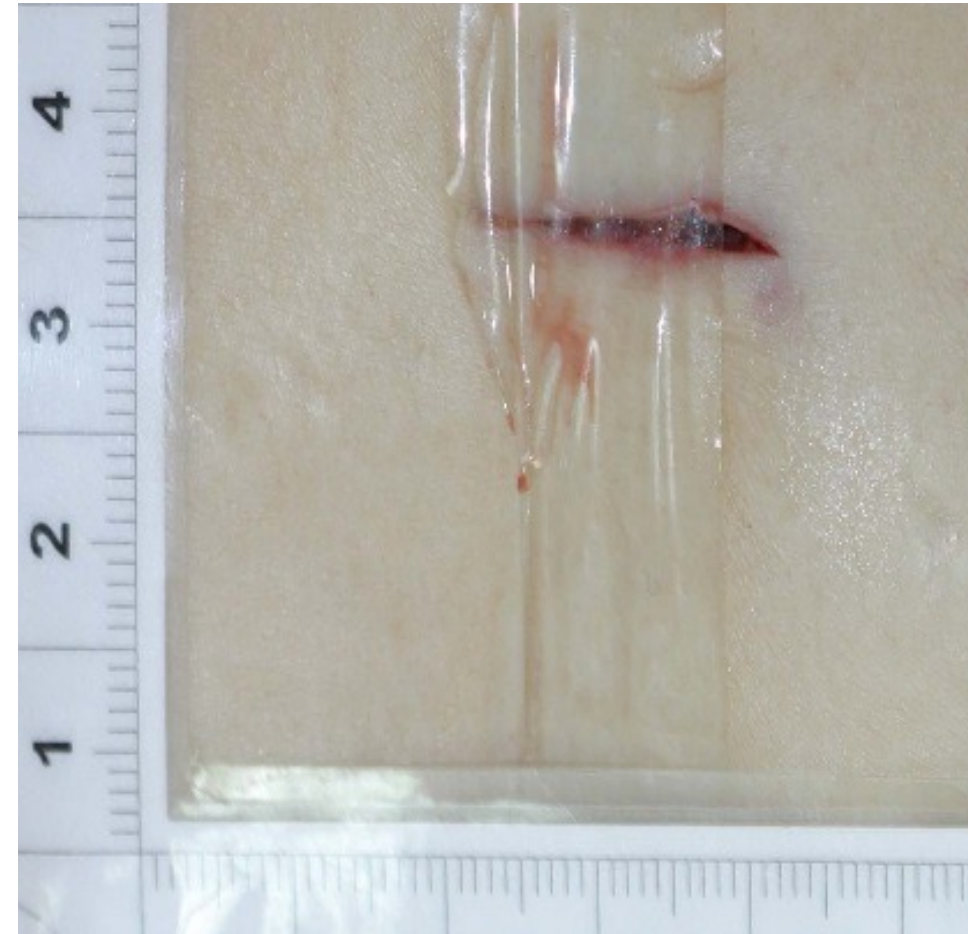
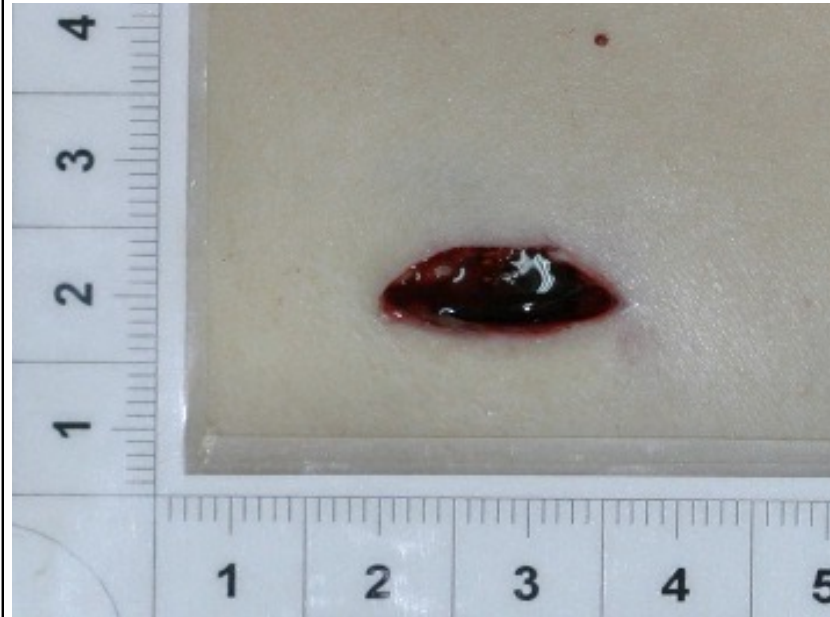
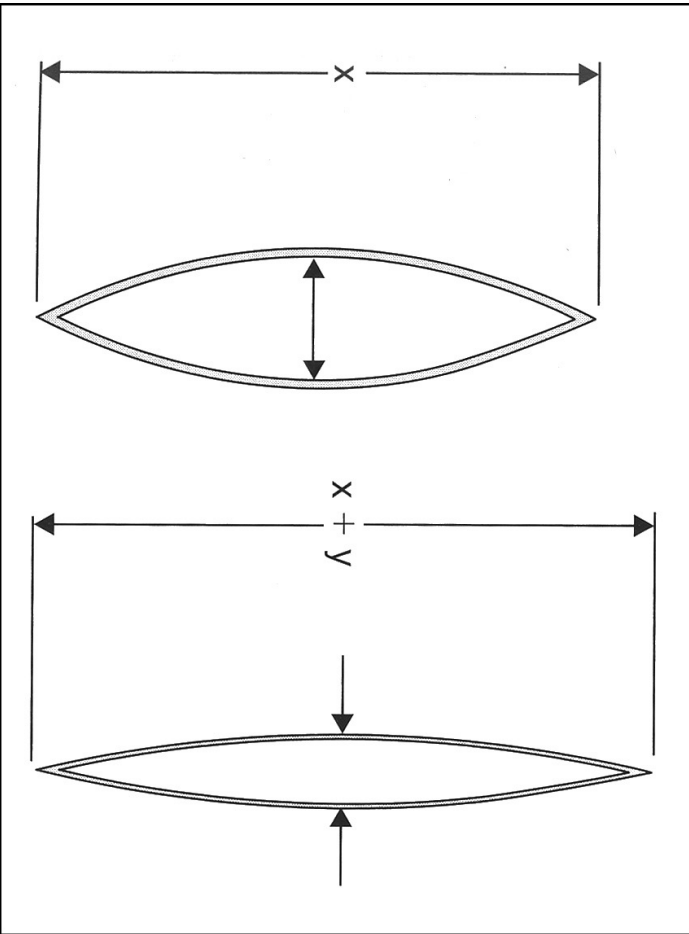




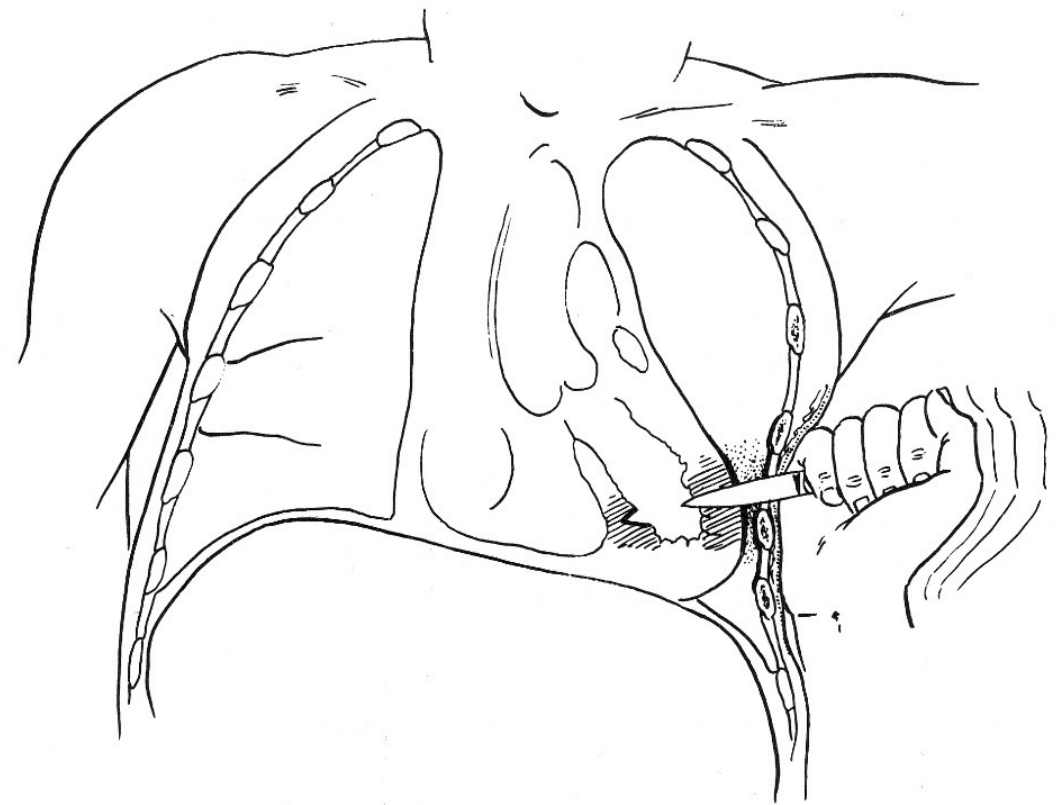
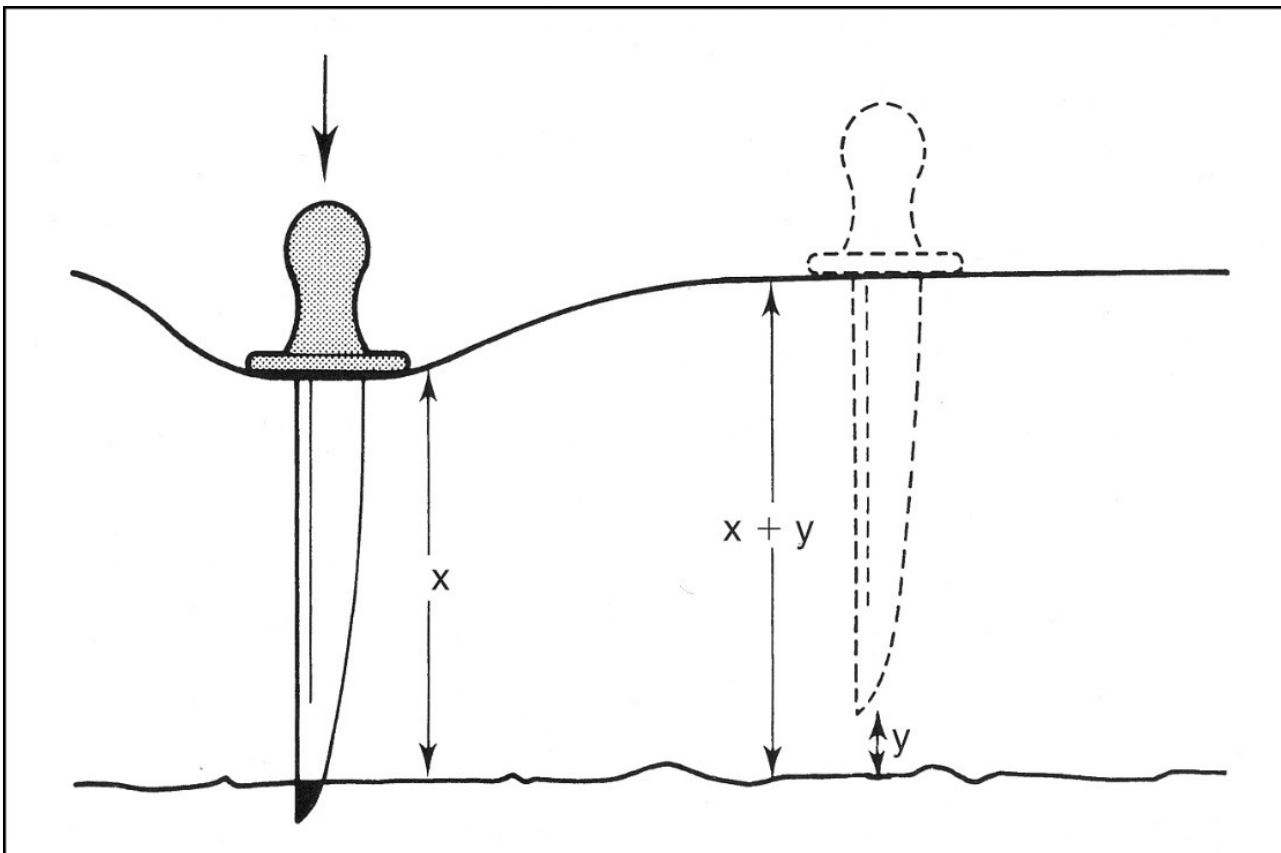
Tipo de arma blanca



Dimensiones del arma blanca



Profundidad de la herida



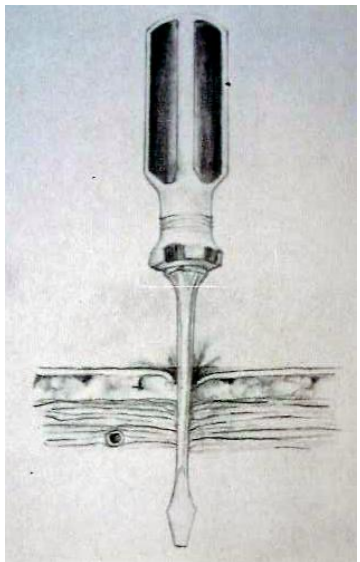
Dirección de la herida

- La mejor manera de determinar la dirección es realizar una **cuidadosa disección en el trayecto de la herida**.
- **Evitar la utilización de sondas**, rígidas o no, y dedos.
- Se debe tener en cuenta el **movimiento del tórax y diafragma** en el sujeto vivo.
- En la **posición de bipedestación**, los órganos están algo más abajo que en la posición del cadáver sobre la mesa de autopsias.

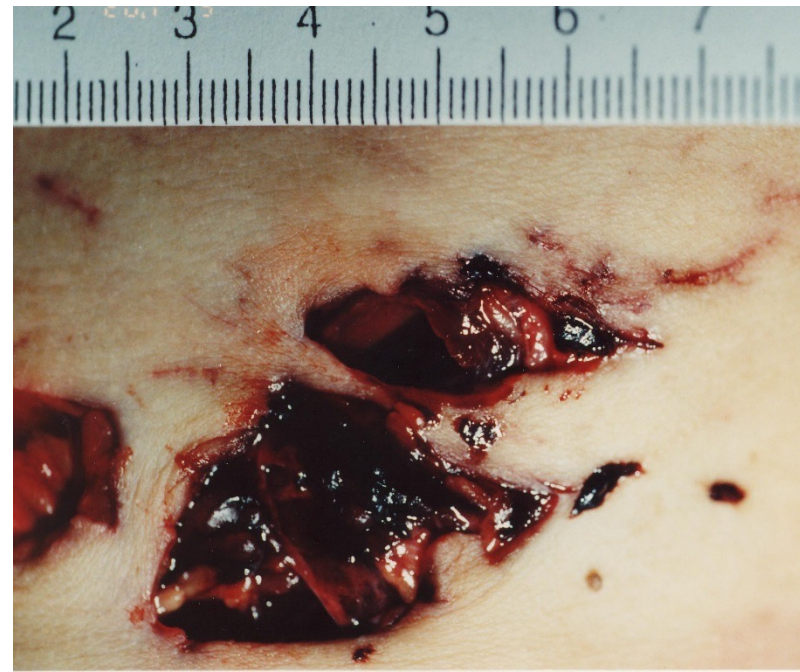
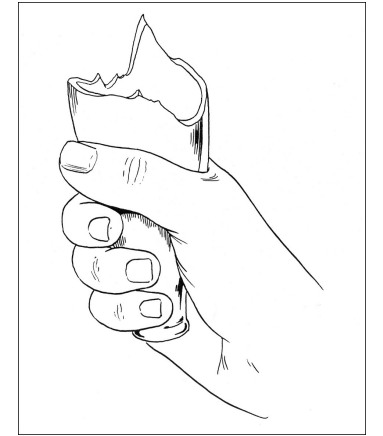
Número de armas utilizadas

- La presencia de **heridas con dos características diferentes** puede indicar que se utilizaron dos armas y, posiblemente fueron dos los agresores.
- No obstante, hay que tener presente que **el mismo arma puede ocasionar heridas completamente diferentes**.

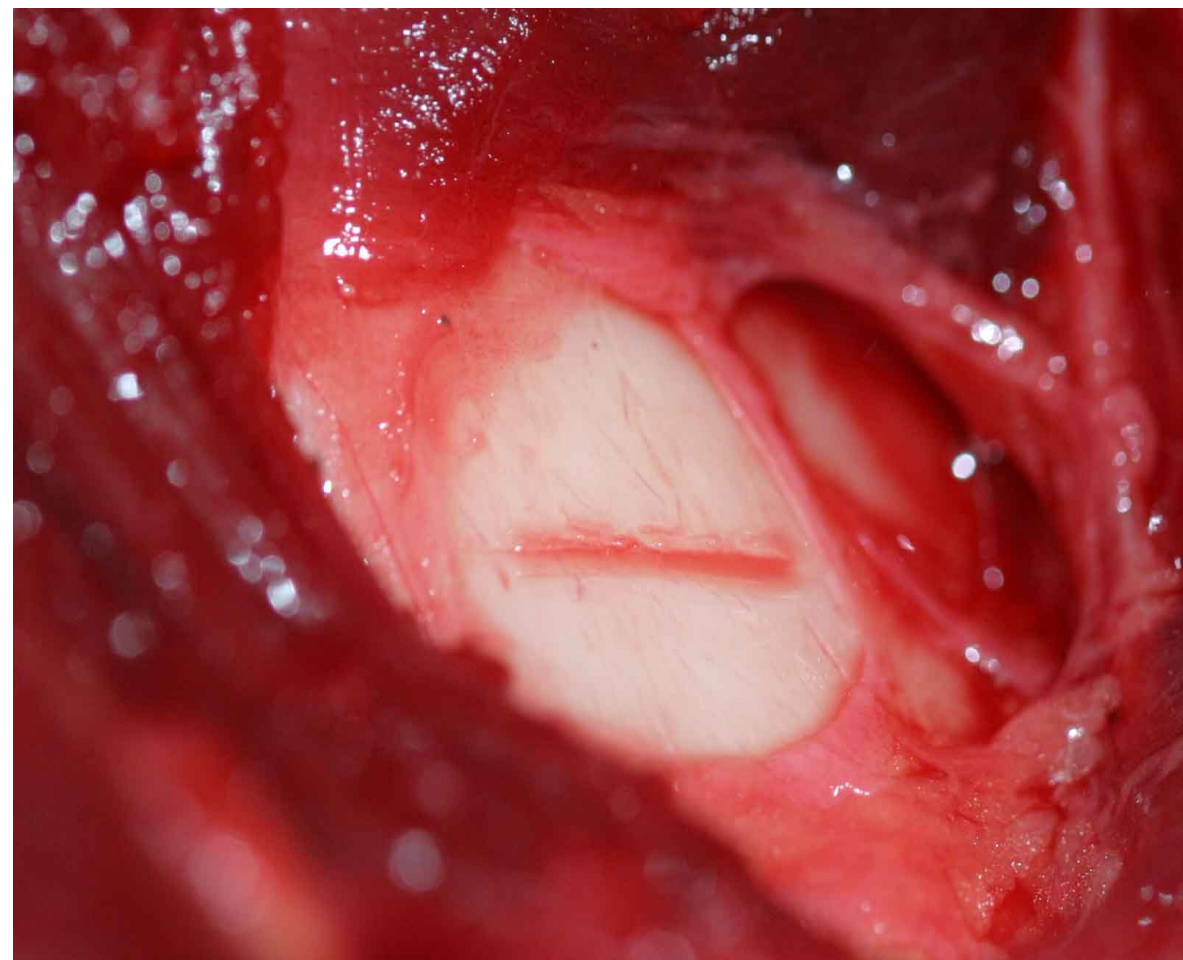
Heridas por objetos punzantes: destornillador



Heridas por cristal: homicidio



Heridas por cristal: accidente





Caso práctico









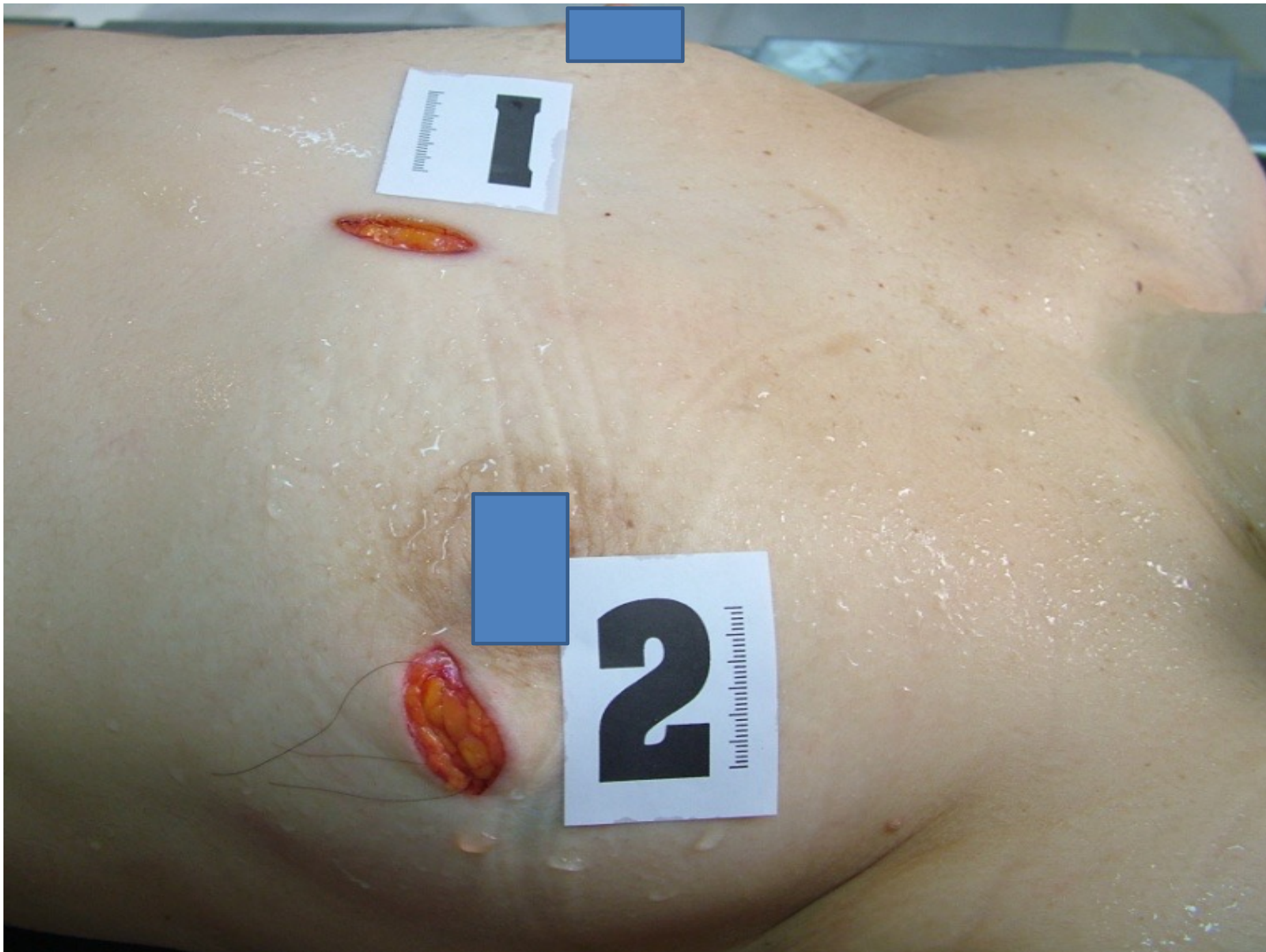




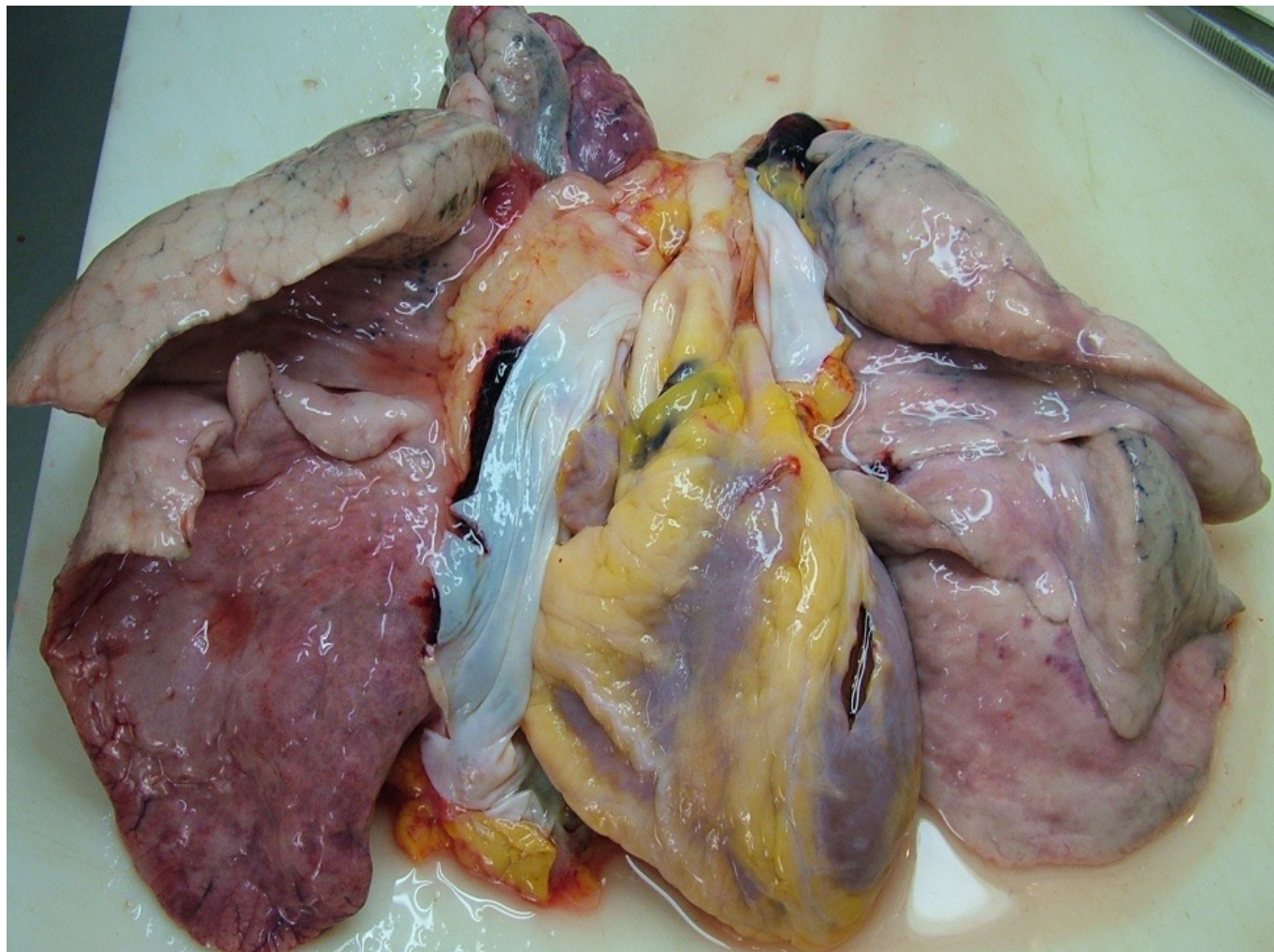
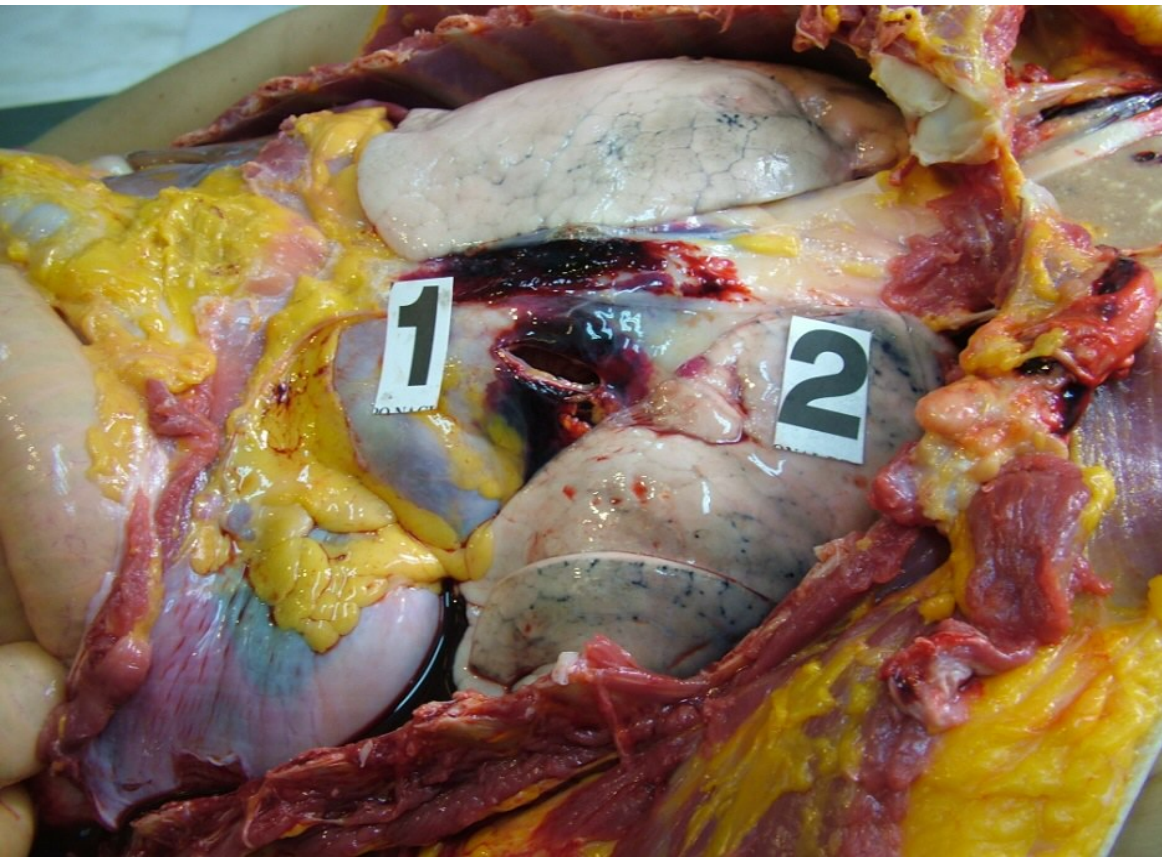
















**MUCHAS GRACIAS
POR SU ATENCIÓN**

**SERVICIO DE PATOLOGÍA
FORENSE IML DE SEVILLA**

**Rocío Marín Andrés
Joaquín Lucena Romero
María Santos Rodríguez
Ana Sánchez Gómez
Fermín García Hospital
Aida Castell Navarro
Bárbara Martín Carrasco
Yesica Sánchez Ruiz**

**Mario Blanco Rodríguez
(Servicio de Laboratorio)**