



## Plagues



### ESPÈCIES AFECTADES

La fil-loxera és una plaga específica de la pera, que afecta les varietats tardanes i de mitjana estació, Conference, Doyenne du Comice, Alexandrina, Flor d'hivern, Passe Crassanne, General Leclerk i Blanquilla.

### BIOLOGIA

A mitjan març s'inicia l'eclosió dels ous d'hivern, que donaran lloc a una generació de femelles fundatrius. Les nimfes evolucionades de les fundatrius buscaran bosses o bé refugis entre l'escorça per amagar-se, i produiran la primera generació de virginípare. Això es repetirà 4 o 5 vegades més fins arribar al mes de setembre, en què l'última generació de virginípare donarà lloc a una de femelles sexúpare. Aquestes femelles, faran la posta i originaran la generació sexuada, de la qual evolucionaran mascles i femelles, que seran les encarregades de realitzar la posta d'hivern.

### SÍMPTOMES I DANYS

Els símptomes més característics es manifesten prop de la collita i consisteixen en l'aparició d'una podridura a la fossa calicina o bé en el punt de contacte entre dos fruits. Aquesta podridura és normalment seca i de color fosc, de mida variable, entre 0,5 i 2 cm.

Les picades provocades per les formes mòbils del pugó són envaïdes per fongs del tipus *Alternaria* sp. o *Stemphylium* sp., que provocaran podridures i la depreciació comercial del fruit.

### ENEMICS NATURALS

S'ha pogut comprovar que els diferents estadis de fil-loxera poden ser depredats per neuròpters, algun coleòpter i àcars, encara que la capacitat depredadora de la fauna auxiliar és totalment insuficient per al control d'aquest pugó.

### MITJANS DE LLUITA

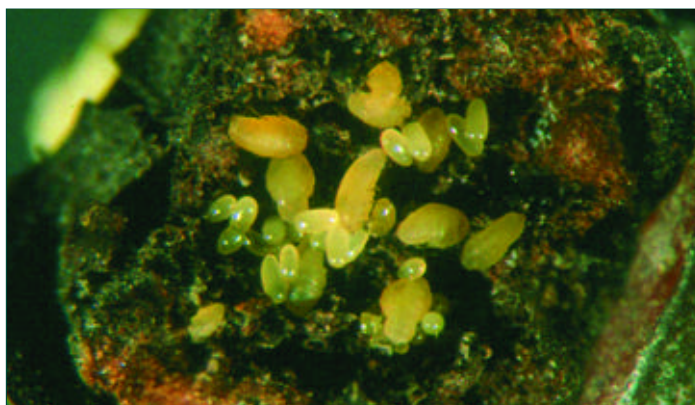
La lluita química contra la fil-loxera, en varietats susceptibles, es limitarà a controlar les poblacions de nimfes que evolucionin a partir de primers de maig, tenint en compte que els fruits ja poden ser colonitzats per nimfes a partir de mitjan juny. En varietats tardanes és necessari protegir les plantacions fins al moment de la recol·lecció.

**R. Torà, J. Garcia de Otazo,  
J. Almacellas, J.R. Cosials**  
Servei de Sanitat Vegetal

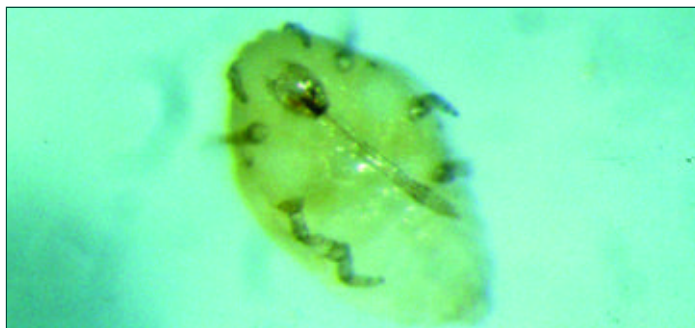
Fotos: R. Torà



3. Bossa



4. Colònia en bossa



5. Adult



6. Danys laterals en fruit