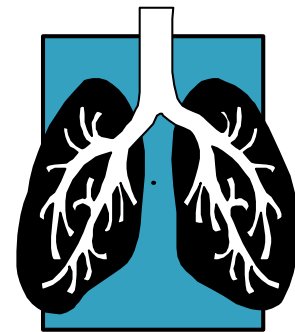
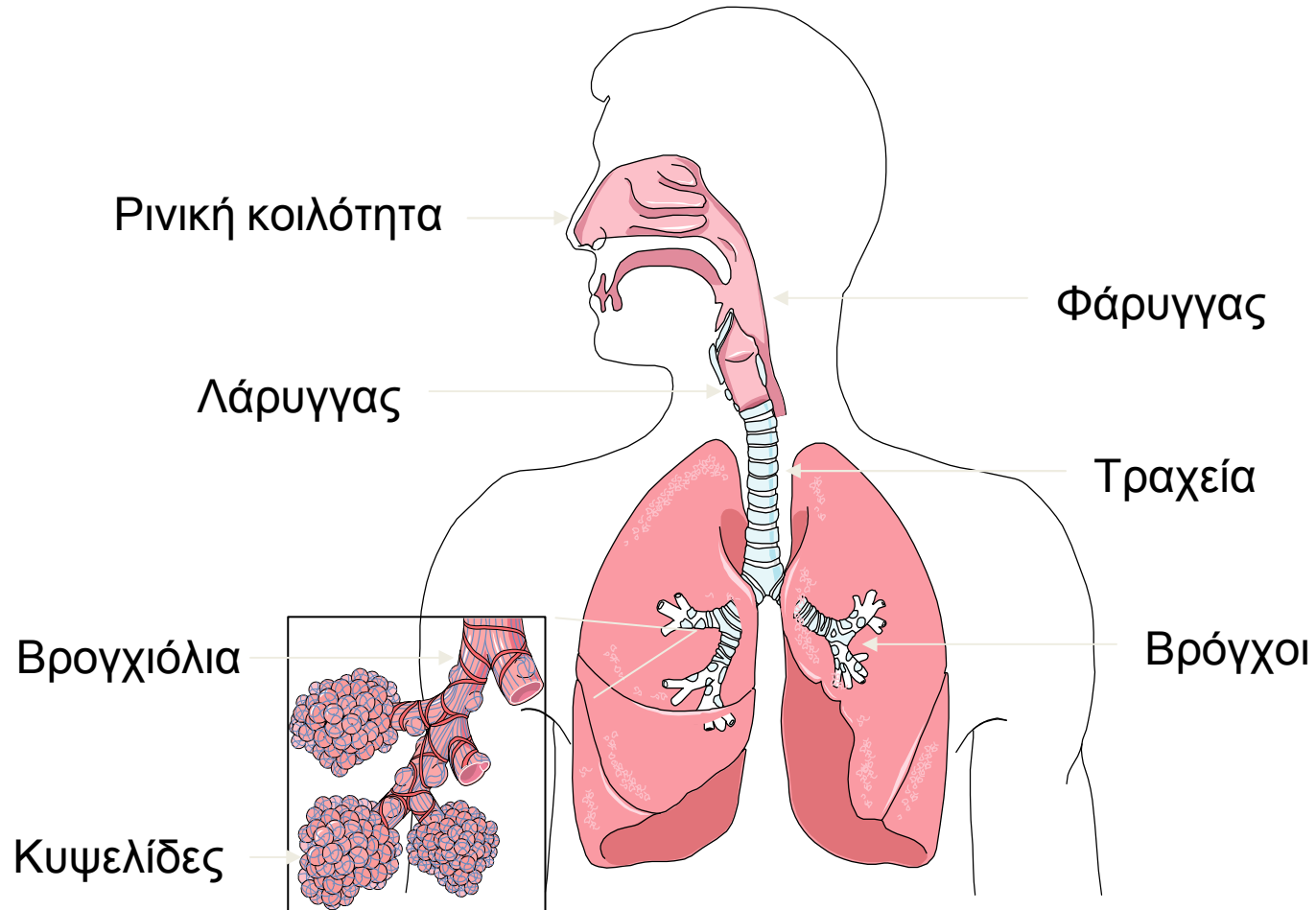


Ανατομία Αναπνευστικού για αναισθησιολόγους

Τηλέμαχος Παρασκευόπουλος



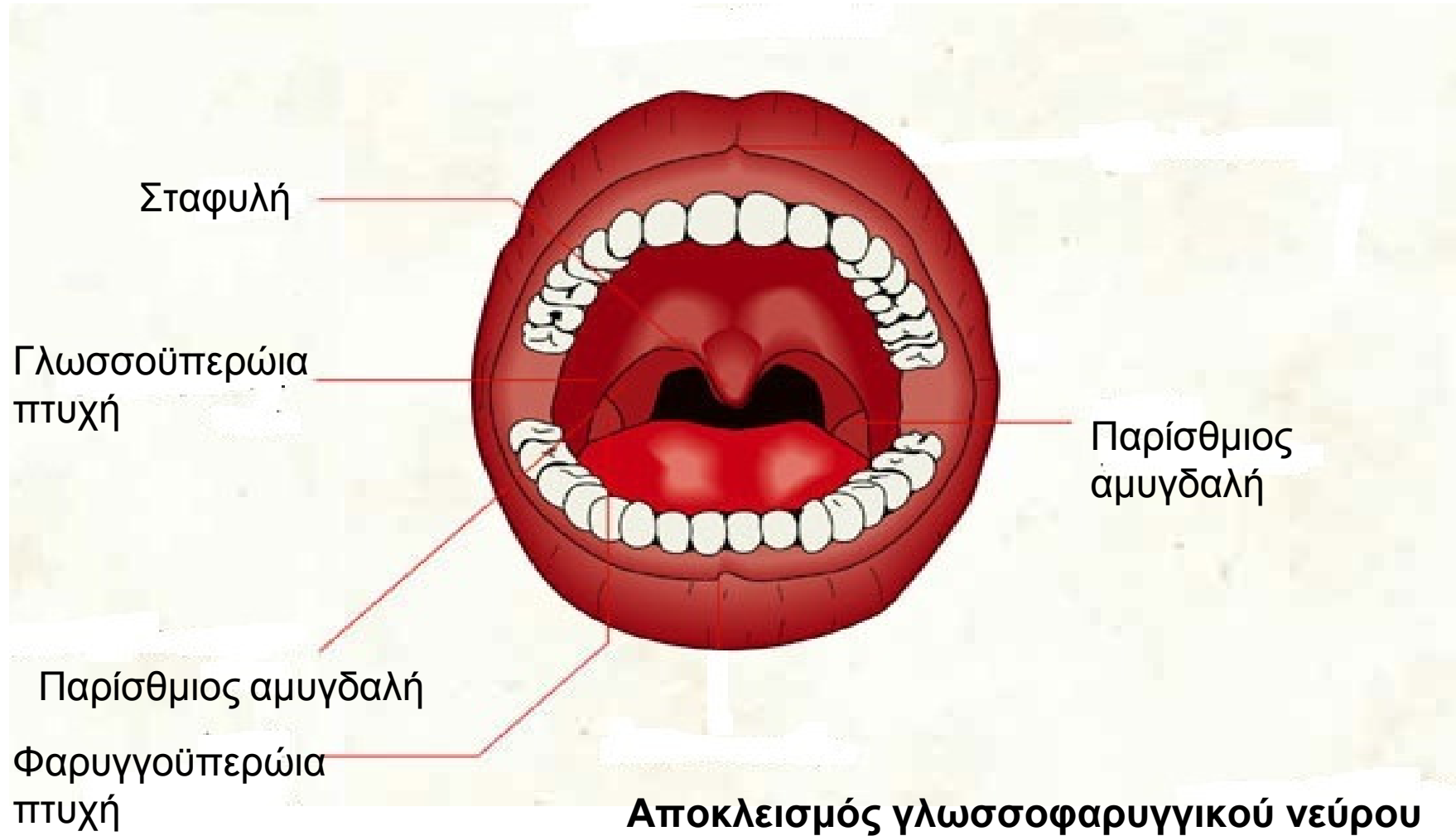
Τι περιλαμβάνει;



Όριο ανώτερου – κατώτερου ΑΣ

- Φωνητικές χορδές
- Λάρυγγας
- Θώρακας – Στερνική γωνία

Περιγραφή στοματικής κοιλότητας



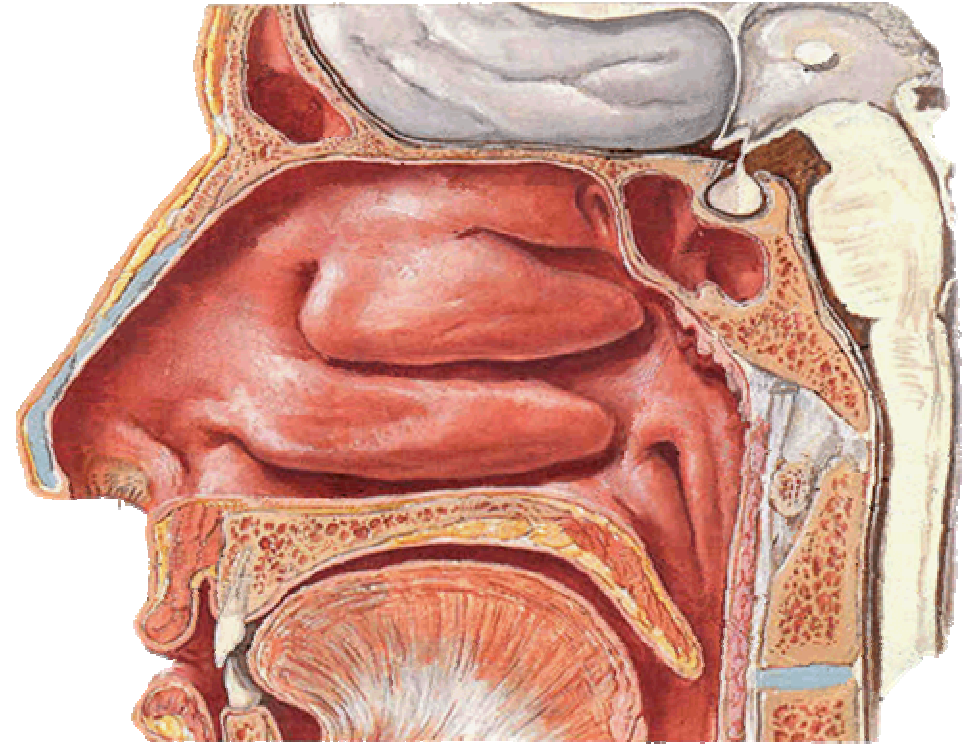
Ρινική κοιλότητα

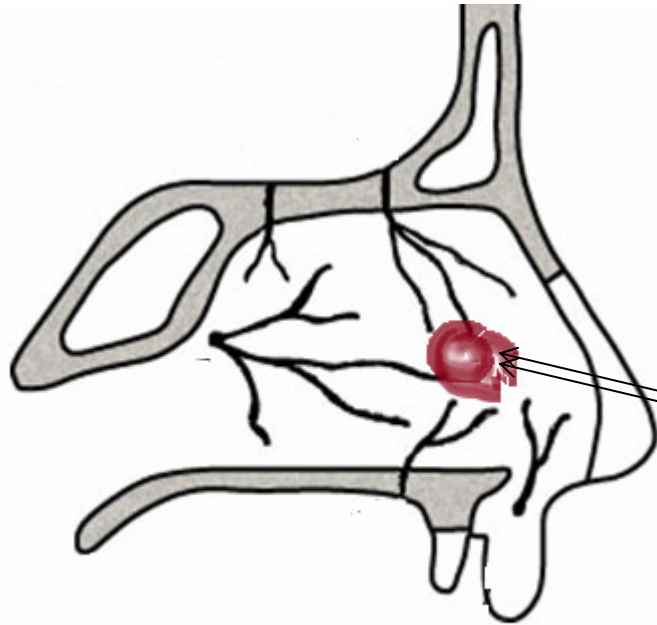
Δύο Θαλάμες

Πρόδομος

Όρια

- Οροφή: Τετρημένο πέταλο ηθμοειδούς
- Έδαφος: Σκληρά υπερώα
- Έσω τοίχωμα: Διάφραγμα
- Έξω τοίχωμα:
 - Ρινικές κόγχες: Άνω, μέση, κάτω
 - Ρινικοί πόροι: Άνω, μέσος, κάτω





Διάφραγμα

Εστία Kiesselbach

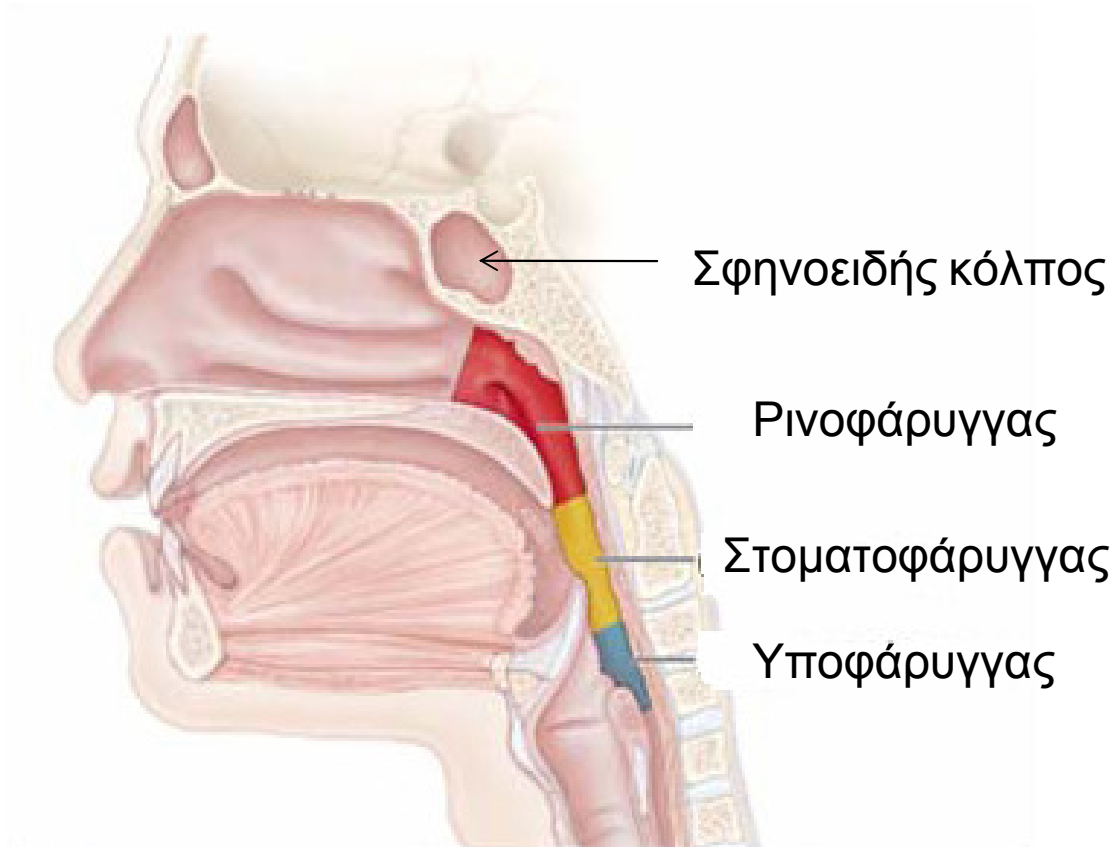
Δίοδος ρινικών προσπελάσεων

Κύριος χώρος : Κατω ρινική κόγχη
Έδαφος (κλίση 15°)

Επιπλοκές ρινικής προσπέλασης

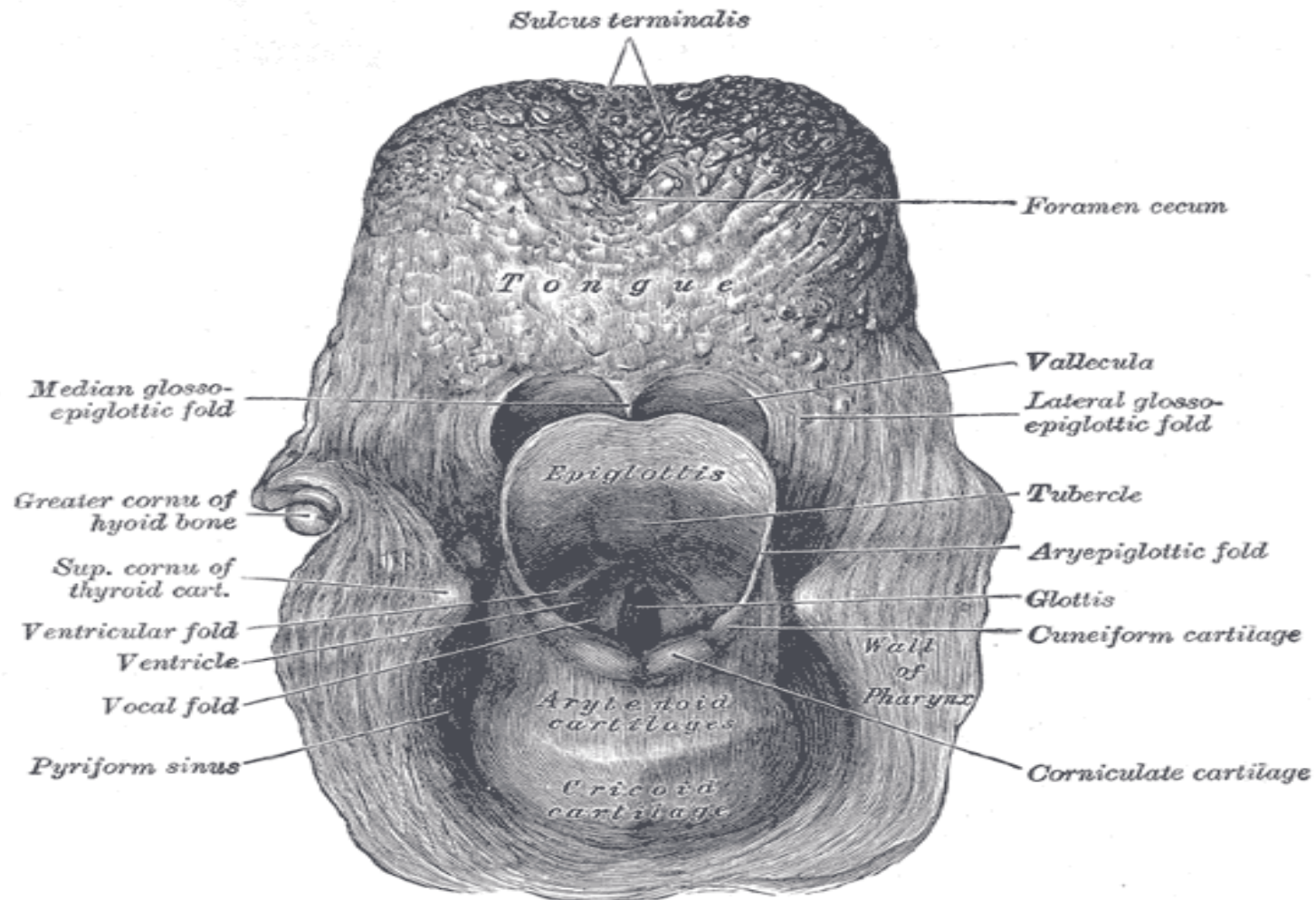
- Αιμορραγία
- Ρήξη βλεννογόνου
- Βακτηραιμία
- Ενδοκρανιακή τοποθέτηση

Φάρυγγας



Ινομυώδης σωλήνας 15cm
Μέγιστο εύρος : υοειδές οστό
Ελάχιστο εύρος : οισοφάγο

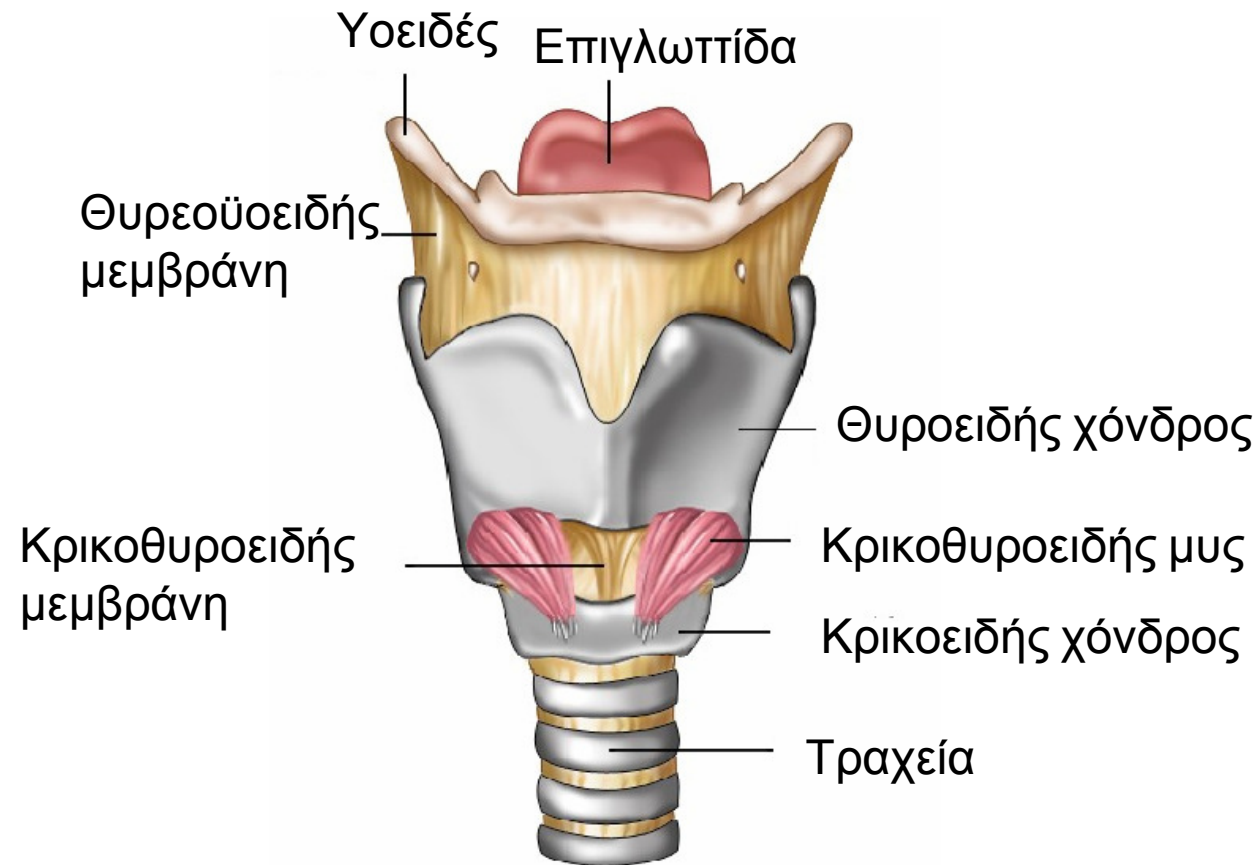
Πρόσθια όψη υποφάρυγγα



Λάρυγγας

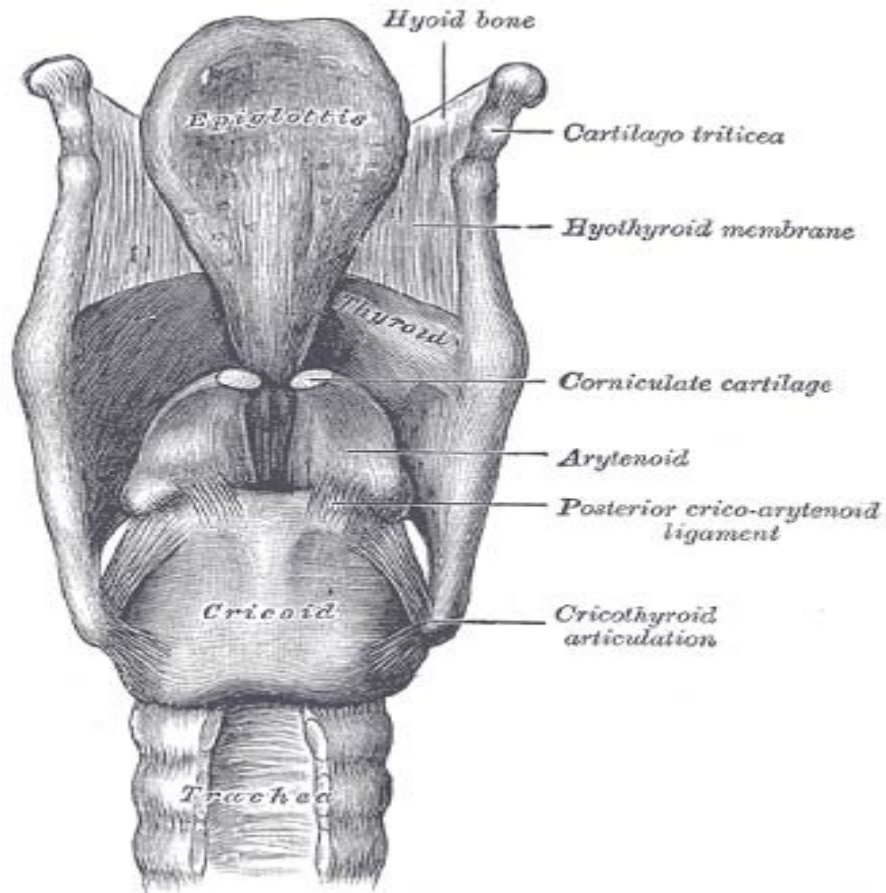
- Χόνδροι λάρυγγα (9)
Επιγλωττίδα, θυροειδής, κρικοειδής
Αρυταινοειδείς, κερατοειδείς, σφηνοειδείς
- Ύψος ΣΣ
Α4-Α6
- Μέγεθος
Μήκος 7 cm
Διάμετρος 4 cm
- Κρικοειδής χόνδρος : Πλήρης δακτύλιος
Χειρισμός Sellick

Πρόσθια όψη λάρυγγα



Κρικοθυροτομή - Τραχειοστομία

Οπίσθια όψη λάρυγγα

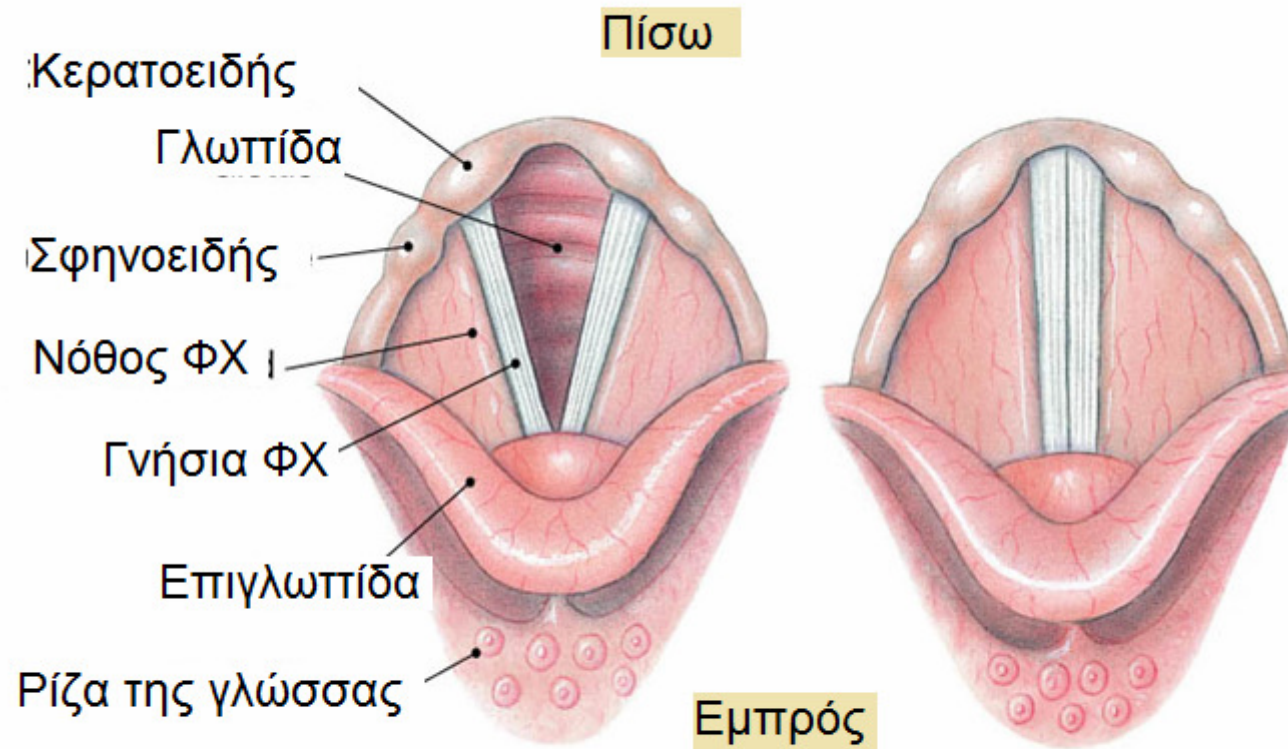


Φλεγμονή κρικοαρταινοειδούς άρθρωσης

Μυς λάρυγγα

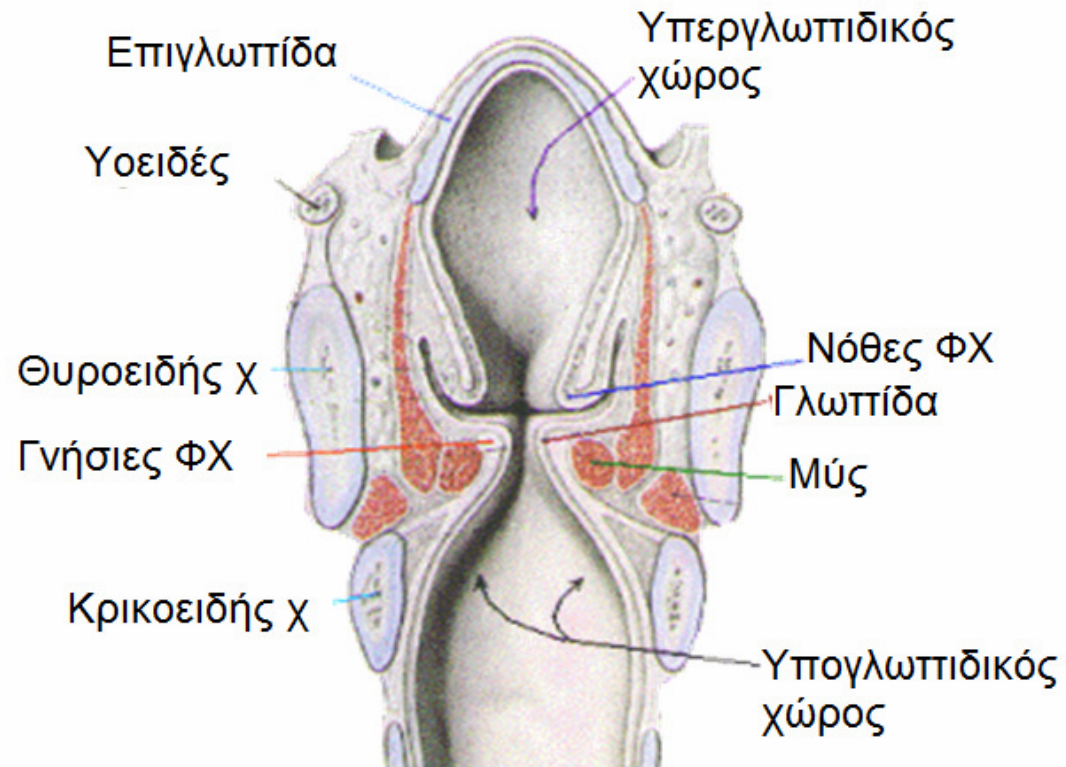
- Οπίσθιος Κρικαρυταινοειδής
Απαγωγή ΦΧ
- Πλάγιος Κρικαρυταινοειδής
Προσαγωγή ΦΧ
- Κρικοθυροειδής
Τάση ΦΧ
- Θυροαρυταινοειδής
Χάλαση ΦΧ

Λαρυγγοσκοπική εικόνα



Ταξινόμηση λαρυγγοσκόπησης

Μετωπιαία τομή λάρυγγα



Ποιό είναι το στενότερο μέρος του λάρυγγα;

Νεύρωση Ανώτερου ΑΣ!!!

Αισθητική

Τρίδυμο (V)

Ρινική κοιλότητα

Υπερώα (Σκληρή-μαλακή)

Πρόσθια 2/3 γλώσσας

Προσωπικό (VII)

Πρόσθια 2/3 γλώσσας (Γεύση)

Γλωσσοφαρυγγικό (IX)

Οπίσθιο 1/3 γλώσσας (Γεύση-Αισθητικότητα)

Οροφή φάρυγγα – Αμυγδαλές

Νεύρωση Ανώτερου ΑΣ!!!

Αισθητική

Πνευμονογαστρικό (X)

Άνω λαρυγγικό (έσω κλάδος)

Επιγλωττίδα- Γνήσιες ΦΧ

Παλλίνδρομο λαρυγγικό

Γνήσιες ΦΧ- Τραχεία

Νεύρωση Ανώτερου ΑΣ!!!

Κινητική νεύρωση

Πνευμονογαστρικό (X)

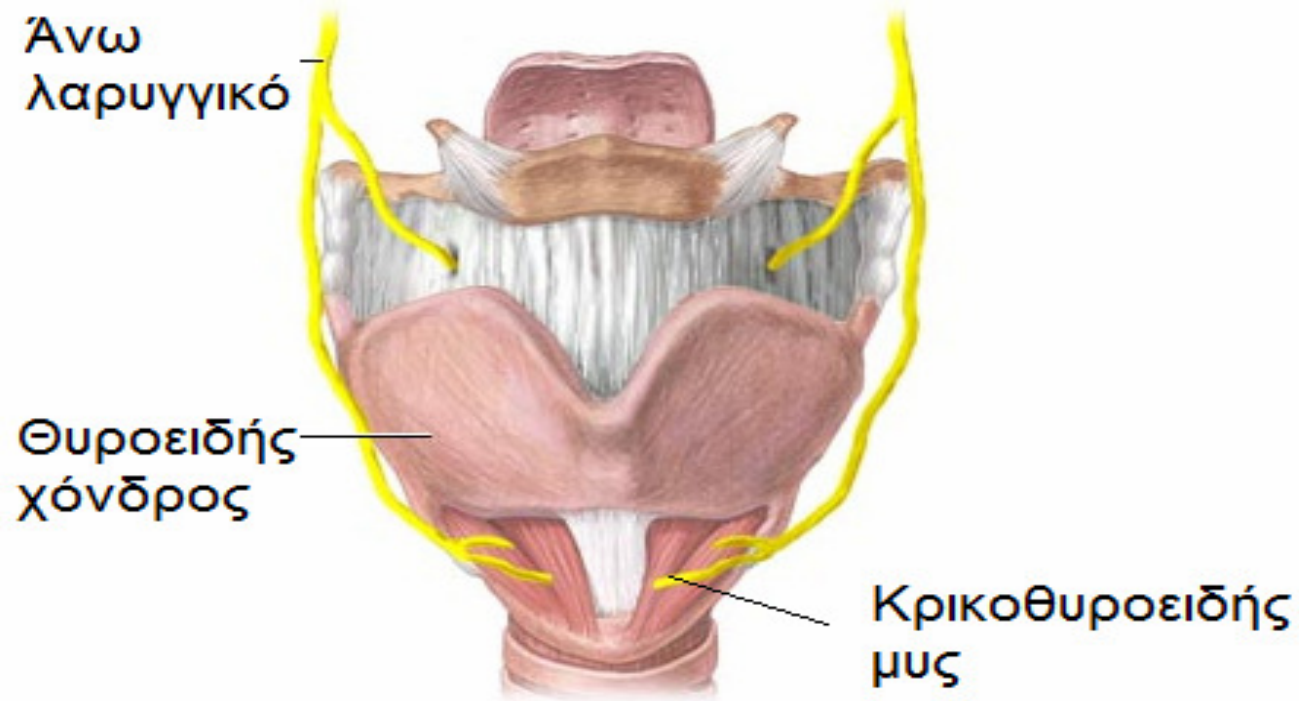
Άνω λαρυγγικό (έξω κλάδος)

Κρικοθυροειδή μυ

Παλλίνδρομο λαρυγγικό

Όλους του υπόλοιπους

Άνω λαρυγγικό νεύρο



Περιοχική αναισθησία αεραγωγού

Κάκωση λαρυγγικών νεύρων

Άνω Λαρυγγικό

Ετερόπλευρη

Αμφοτερόπλευρη

Ελάχιστες μεταβολές

Βράγχος φωνής

Παλίνδρομο Λαρυγγικό

Ετερόπλευρη

Αμφοτερόπλευρη

Βράγχος φωνής

Συριγμός/Δύσπνοια

Πνευμονογαστρικό

Ετερόπλευρη

Αμφοτερόπλευρη

Βράγχος φωνής

Αφωνία

Τραχεία

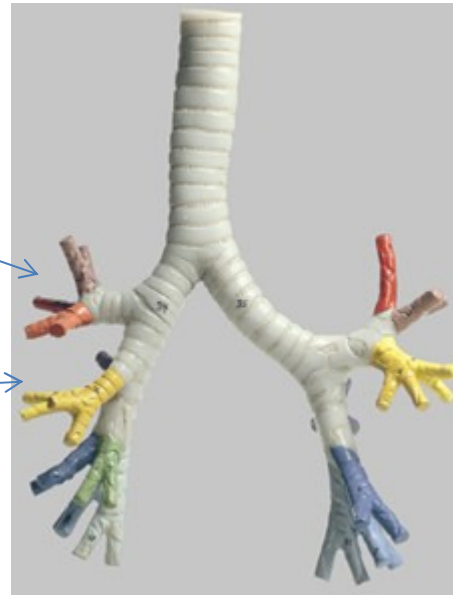
- Μήκος ~12cm, διάμετρος 2,5cm
16-20 Χόνδρινα ημικρίκια
- Μπροστά από τον οισοφάγο
- Από A6 (κρικοειδής χόνδρος) μέχρι ~Θ5
- Διχασμός Θ5 (*carina*) σε *αριστερό* (5cm - 45°) και *δεξιό* (1-2,5cm - 25°) κύριο βρόγχο

Βρογχοπνευμονικά τμήματα

Κορυφαίο
Πρόσθιο
Οπίσθιο

Πρόσθιο
Οπίσθιο

Κορυφαίο
Πρόσθιο- Οπίσθιο
Έσω - Έξω



Εισρόφηση

Αναπνευστικοί μυς

Εισπνευστικοί

Διάφραγμα

Έξω μεσοπλεύριοι

Επικουρικοί

Σκαληνοί

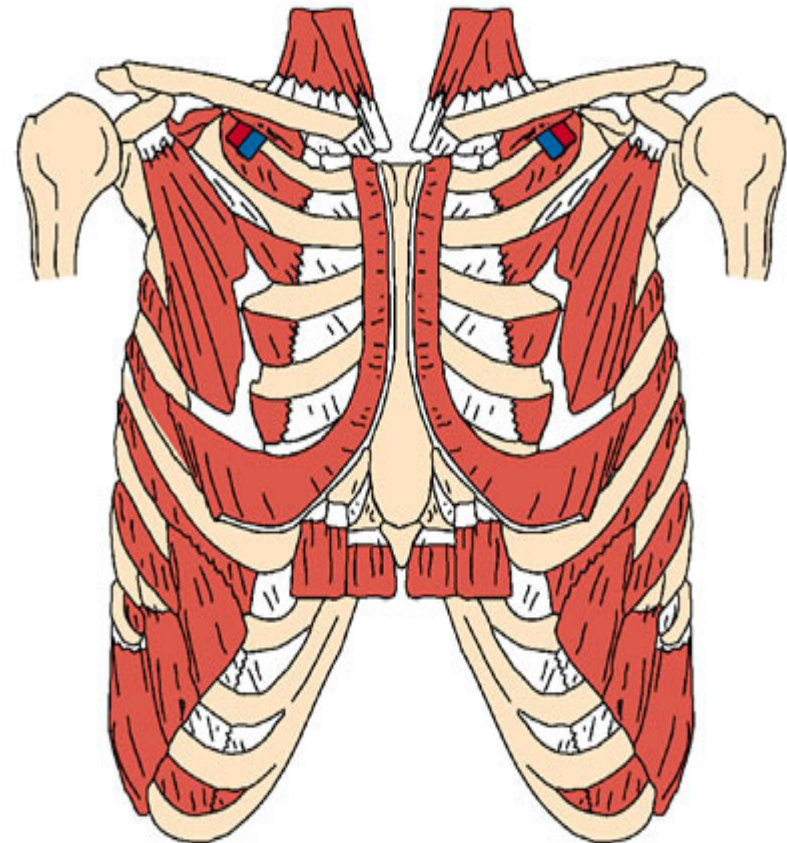
ΣΚΜ

Θωρακικοί μυς

Εκπνευστικοί

Έσω μεσοπλεύριοι

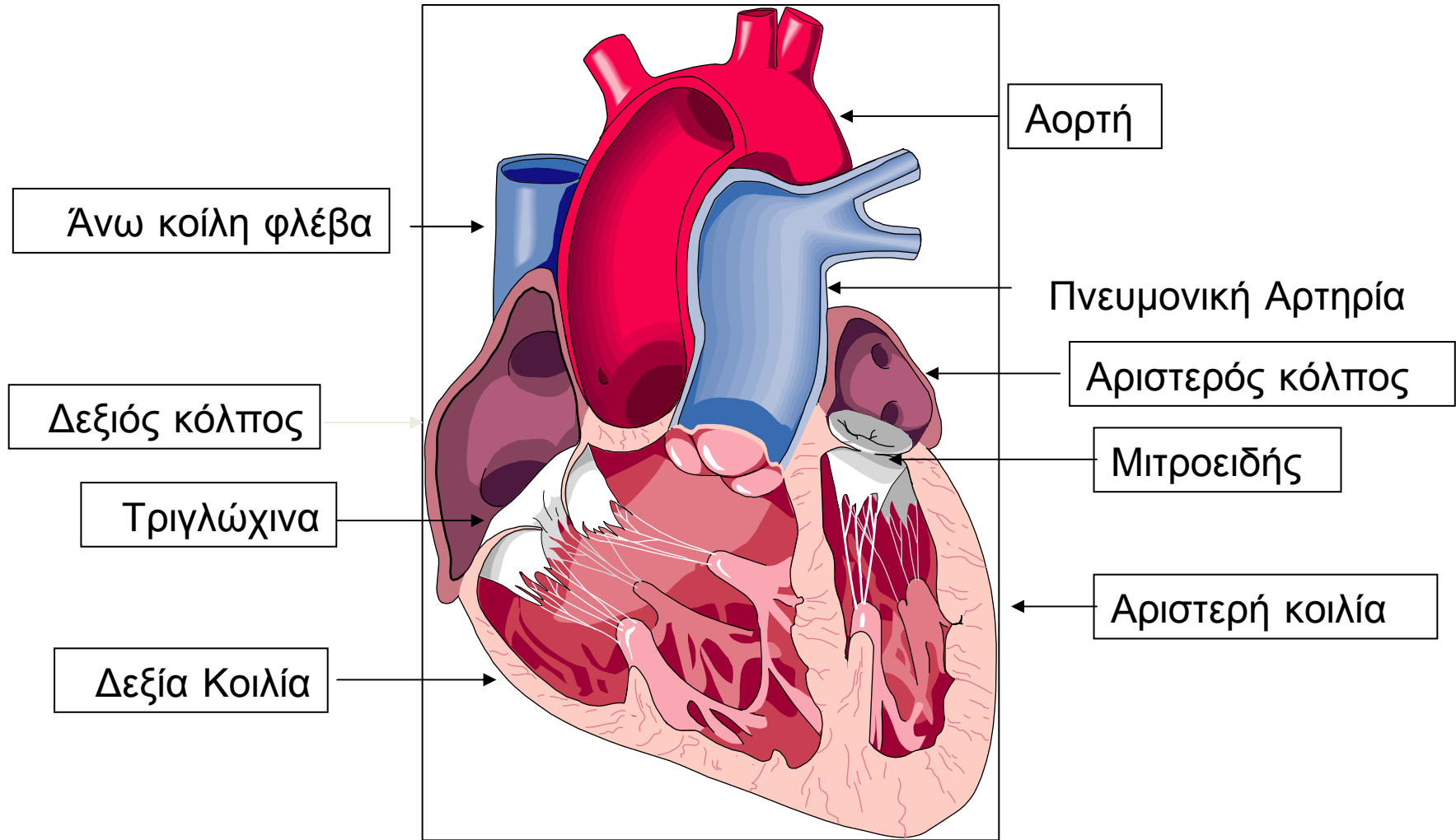
Κοιλιακοί



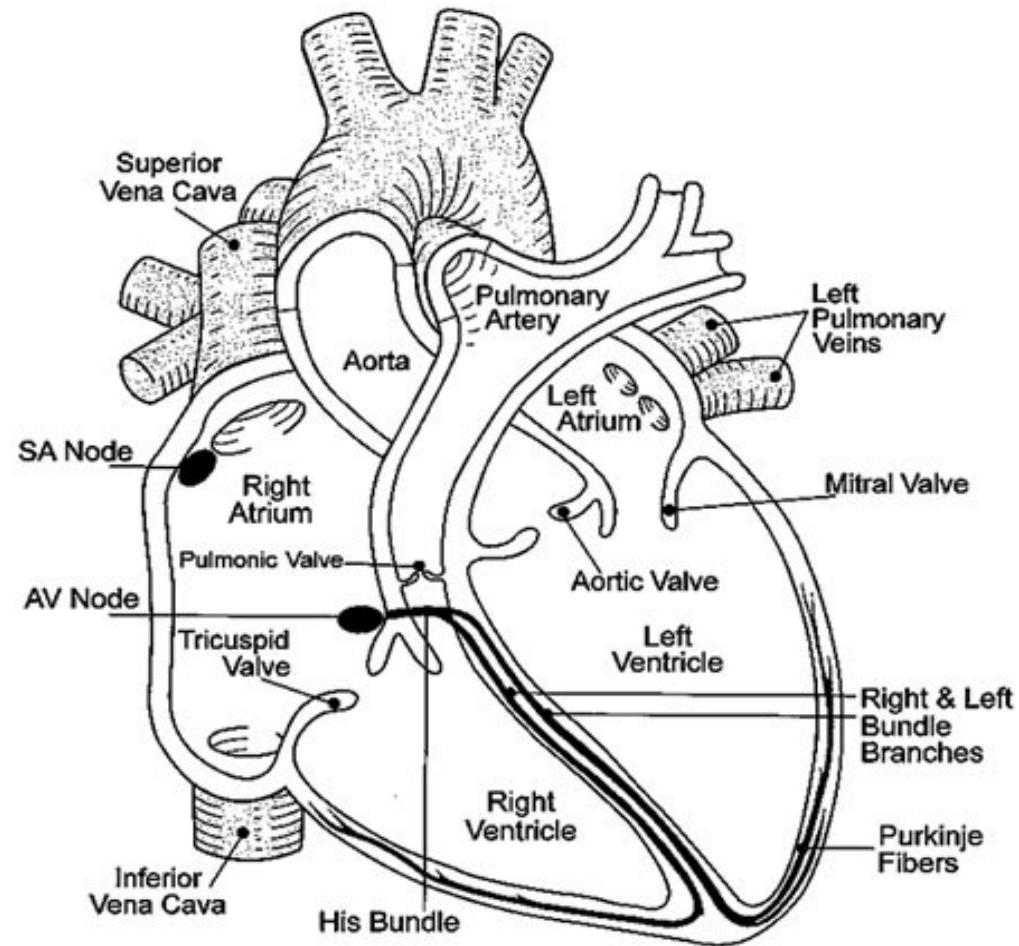
Ανατομία Καρδιάς



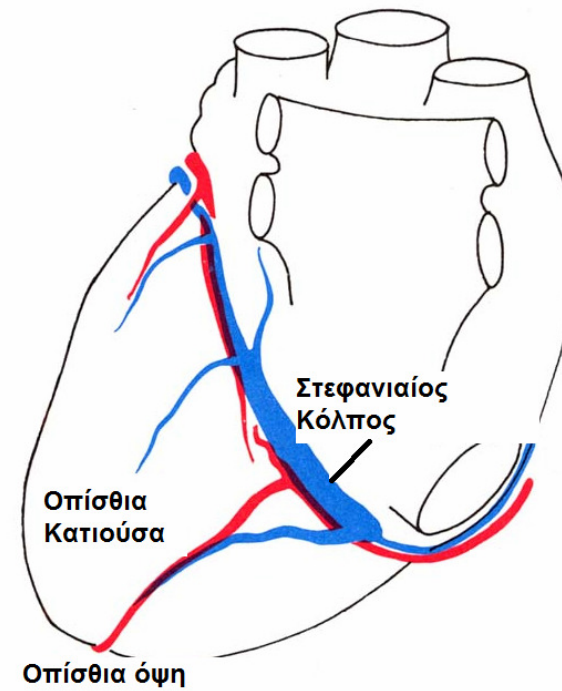
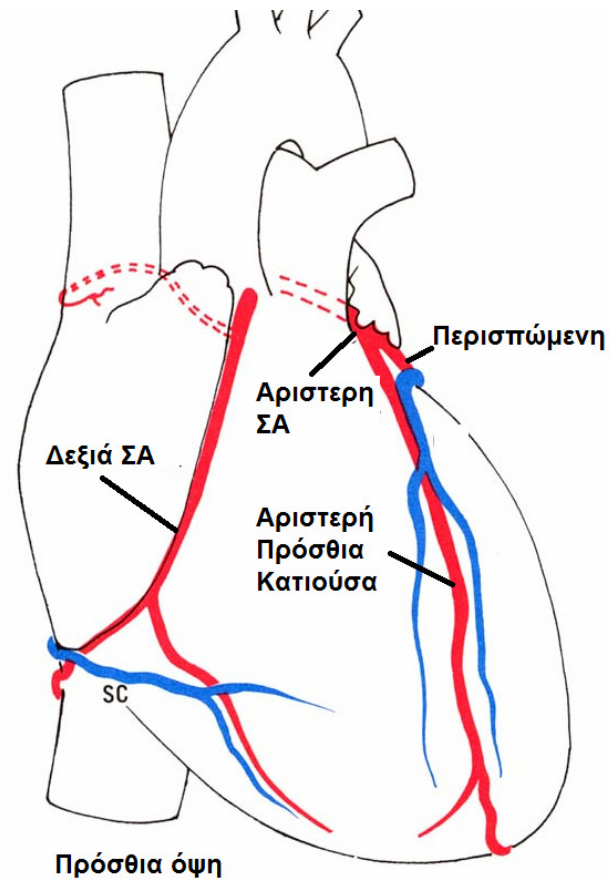
Πρόσθια όψη καρδιάς



Ερεθισματαγωγό σύστημα !!



Αγγείωση καρδιάς !!!



Αγγείωση καρδιάς

δεξιά στεφανιαία αρτηρία

- δεξιό κόλπο
- δεξιά κοιλία
- κολποκοιλιακό κόμβο (80%)
- φλεβόκομβο (60%)

οπίσθιο κατιόντα κλάδο (85%)

Αγγείωση καρδιάς

Στέλεχος αριστερής στεφανιαίας (2cm)

πρόσθιο κατιόντα κλάδο

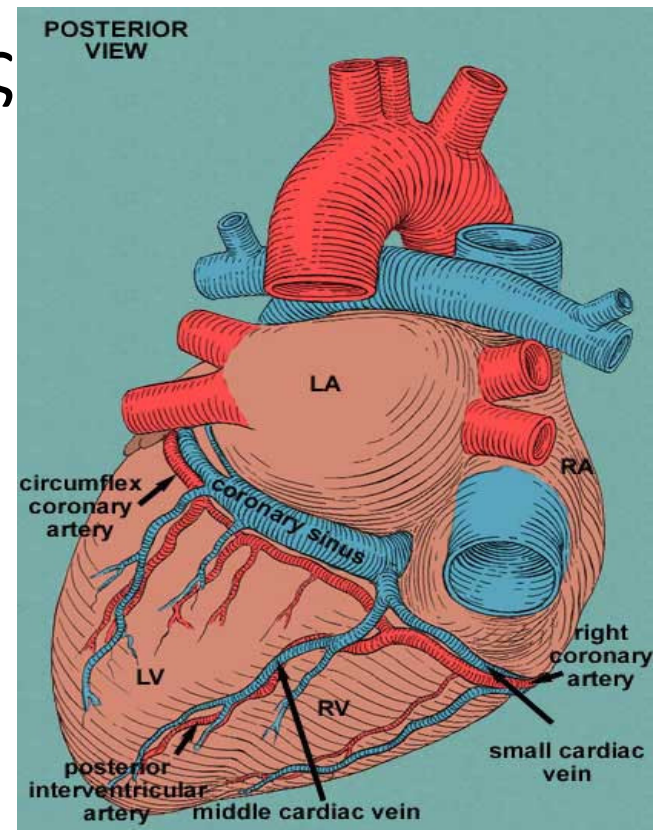
- μεσοκοιλιακό διάφραγμα
- τμήμα αριστερής κοιλία
- φλεβόκομβο

περισπώμενο κλάδο

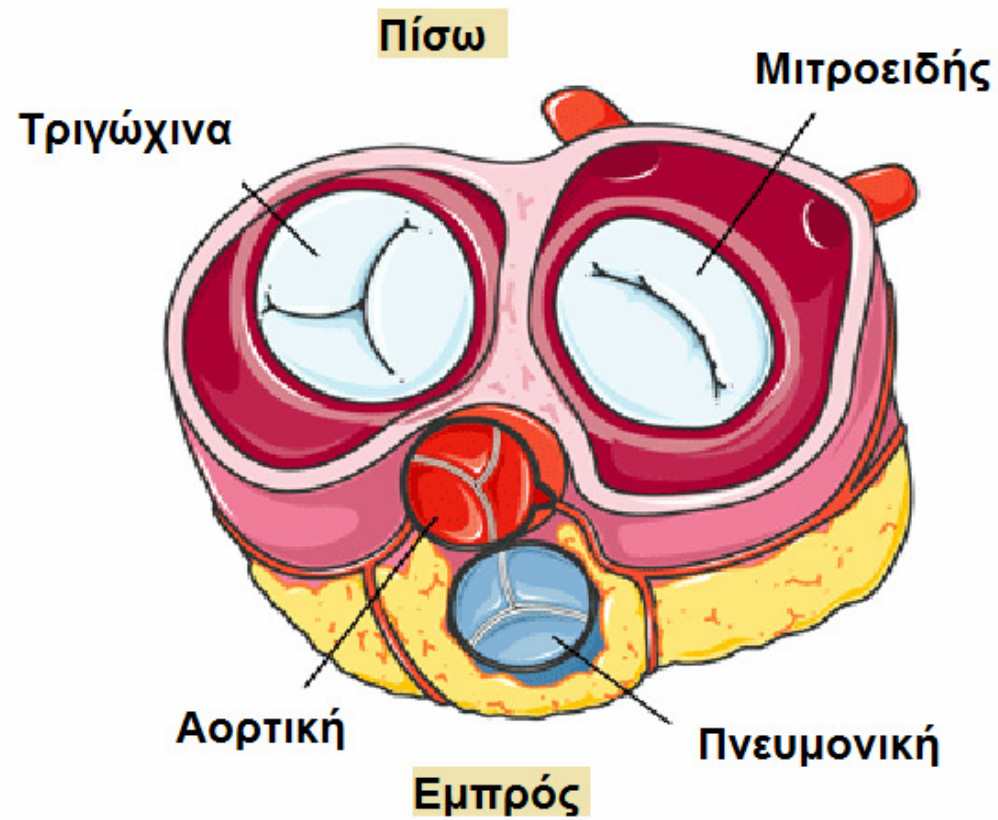
- αριστερό κόλπο
- αριστερή κοιλία
- κολποκοιλιακό κόμβο

Φλέβες

- Στεφανιαίος κόλπο
- Πρόσθιες καρδιακές φλέβες
- Θηβεσιανές φλέβες



Βαλβίδες



Ακτινοανατομία

Αριστερή άνω παρυφή

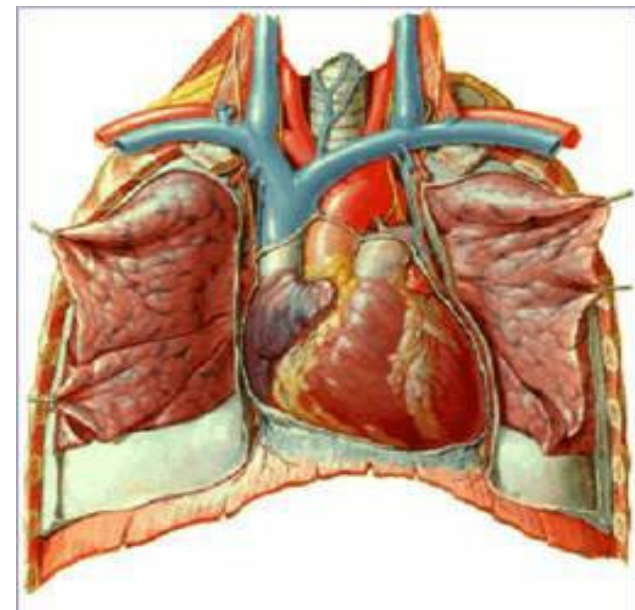
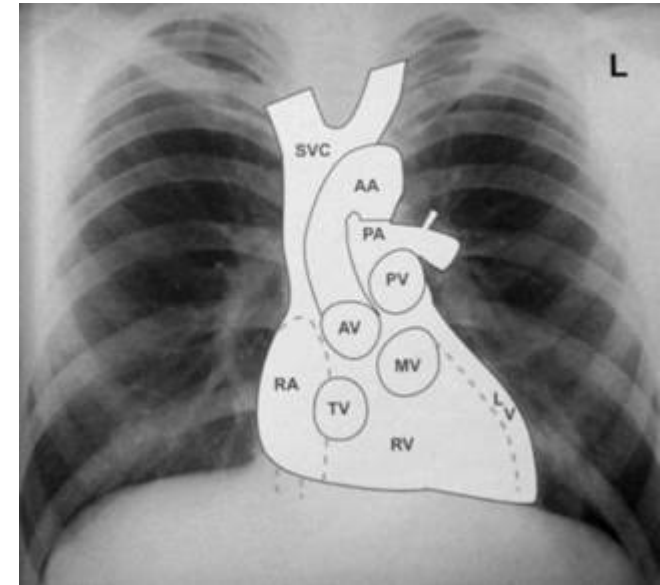
- αριστερή υποκλείδιος αρτηρία
- αορτικό τόξο

Αριστερή μέση παρυφή

- κώνος πνευμονικής αρτηρίας
- ωτίο αριστερού κόλπου

Αριστερή κάτω παρυφή

- αριστερή κοιλία



Ευχαριστώ