



Observation des Marées au débarquement - OBSDEB

Canot créole

Guyane

2017

Le canot créole se distingue de la pirogue par la présence de bordés plus importants.
L'étrave y est souvent renforcée par une contre-étrave.
Ces embarcations sont souvent plus larges que les pirogues traditionnelles dont elles
constituent l'adaptation marine.





Chiffres clefs en 2017 pour les navires Canot créole toutes espèces confondues



20

navires

de moins de 12 m inscrits au fichier flotte

278 t

volume débarqué estimé

755 400 €

valeur débarquée estimée

Navire moyen en 2017

48,6

Puissance moyenne (kW)

8,3

Longueur moyenne (m)



2,1

Marins à bord



9,7

mois d'activité par an

52

marées par an

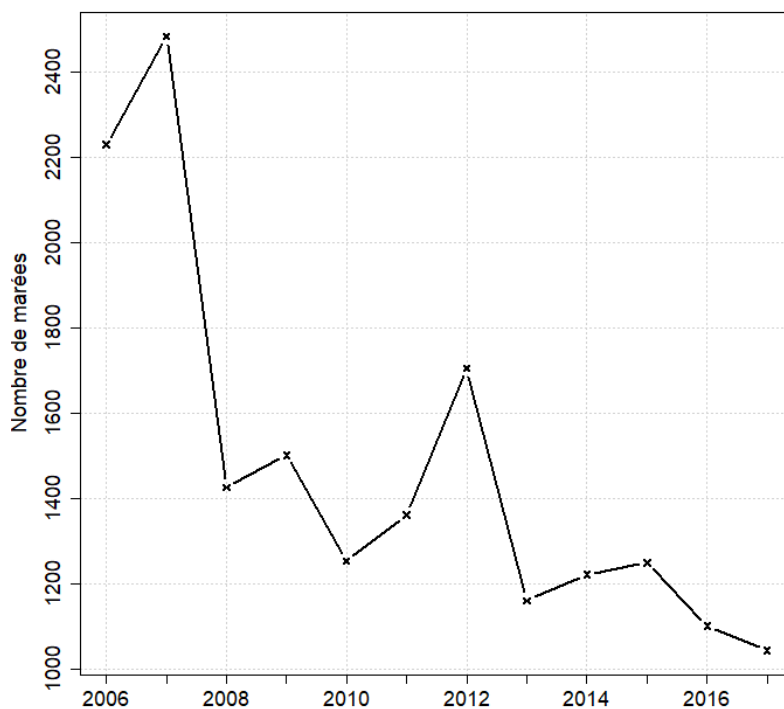


13,9 t

en moyenne pour
37 770 €



Evolution du nombre total de marées estimées à l'année entre 2006 et 2017



Caractéristiques des marées

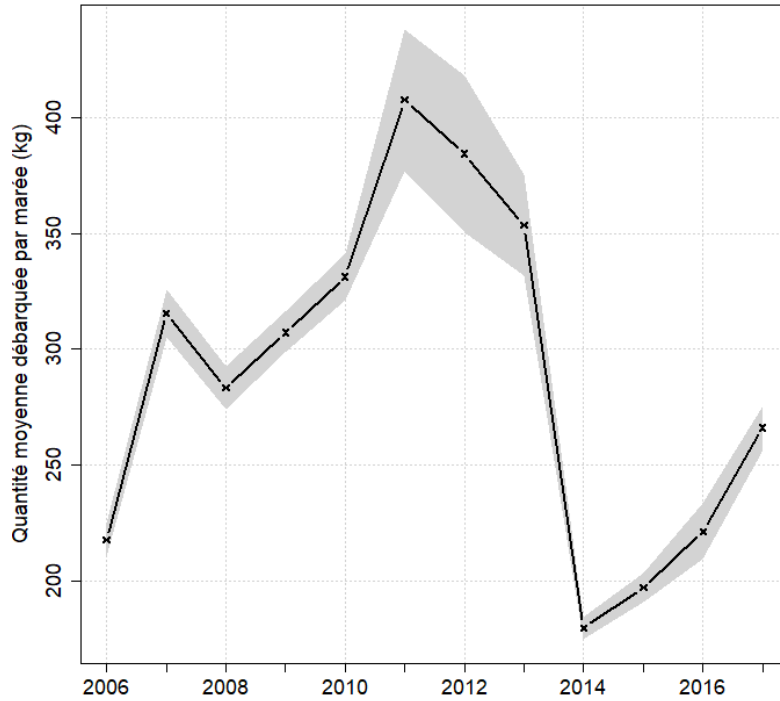
Chiffres clefs de l'année toutes espèces confondues

	Moyenne
Quantité (kg) débarquée par marée	266
Quantité (kg) débarquée par litre de carburant	4.6
Valeur (euro) débarquée par marée	722.9
Valeur (euro) débarquée par litre de carburant	12.5
Consommation (L) de carburant par marée	57.6

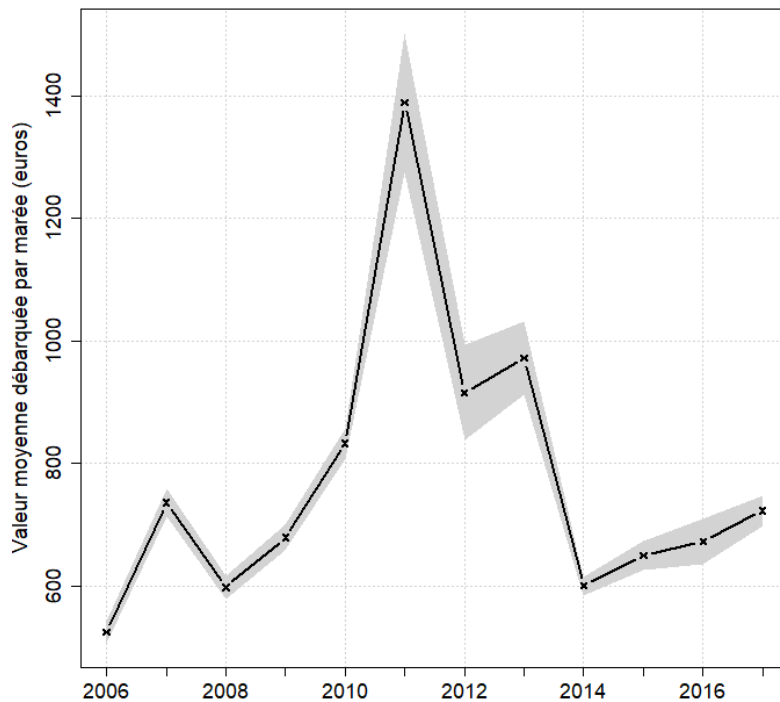


Evolution de la production par marée toutes espèces confondues

en volume (kg/marée)

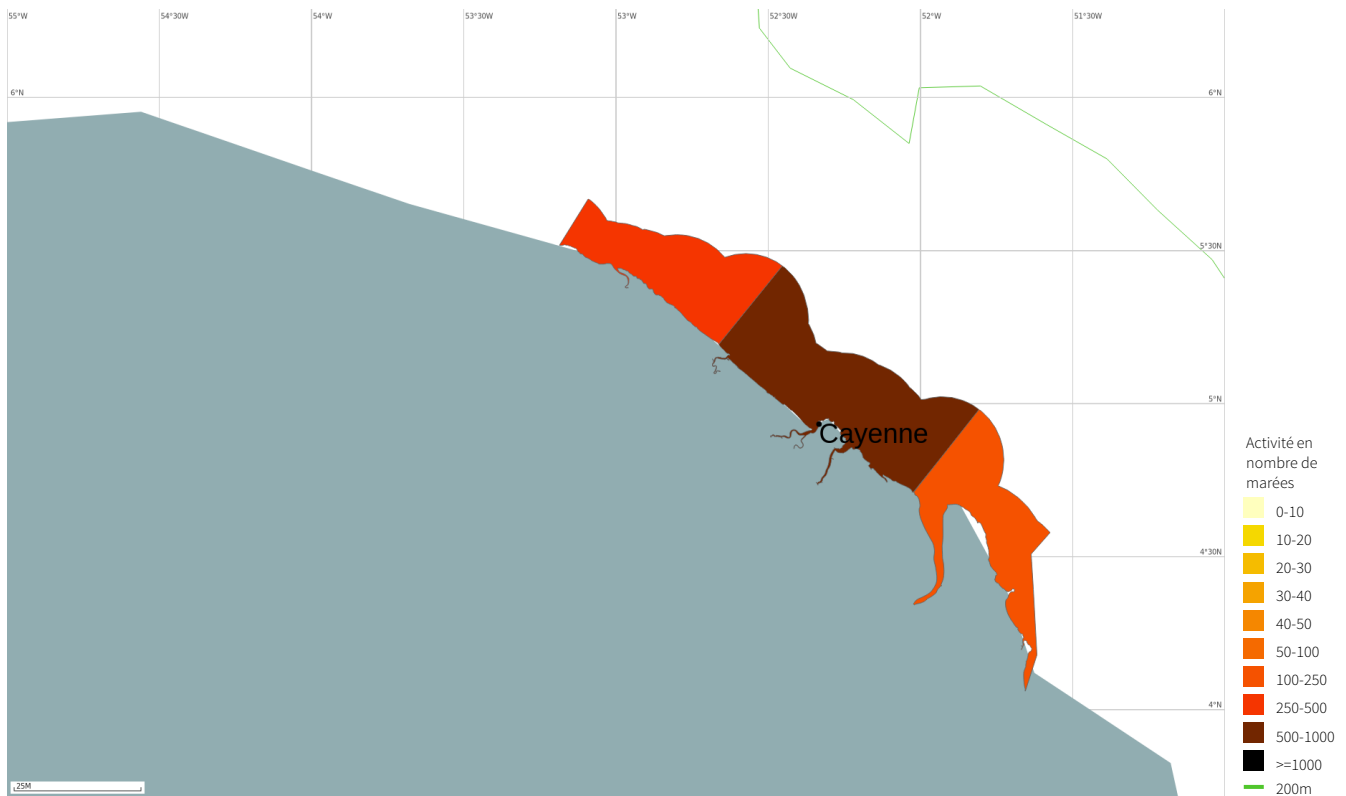


en valeur (€/marée)



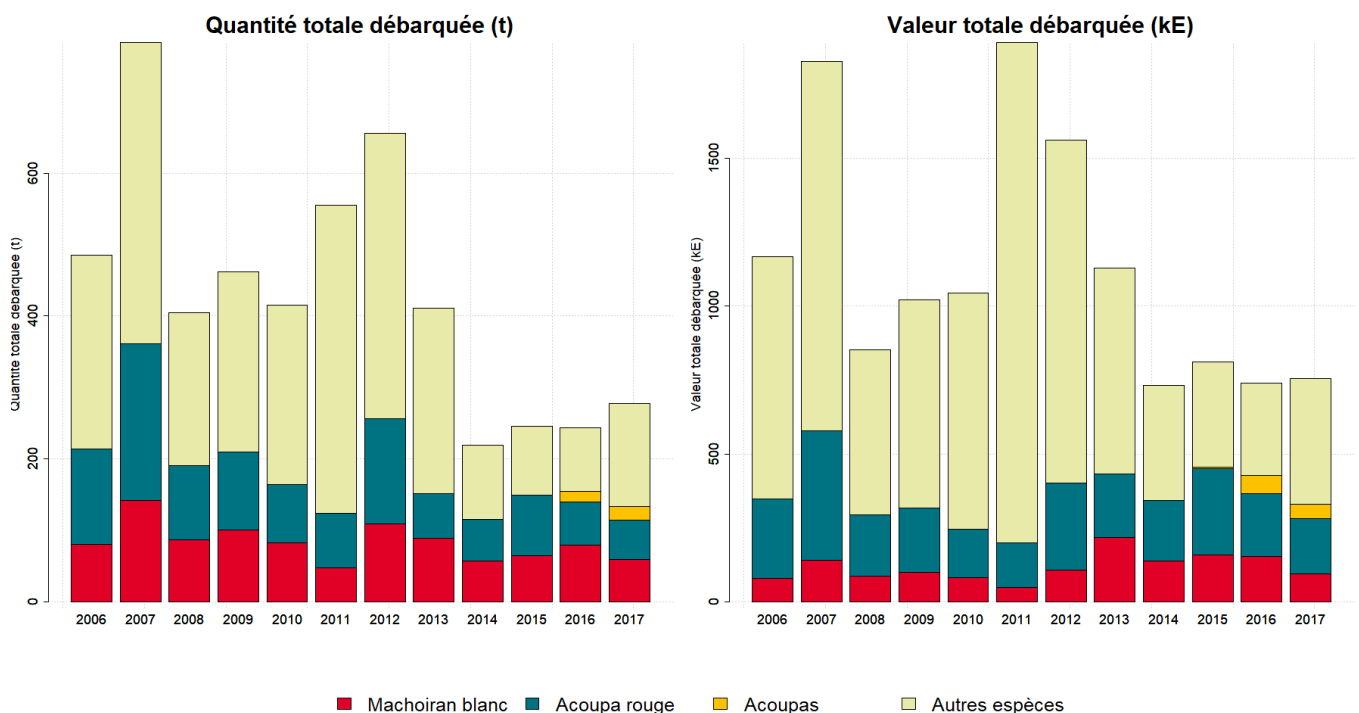


Zones de pêche fréquentées en 2017



Production et composition spécifique

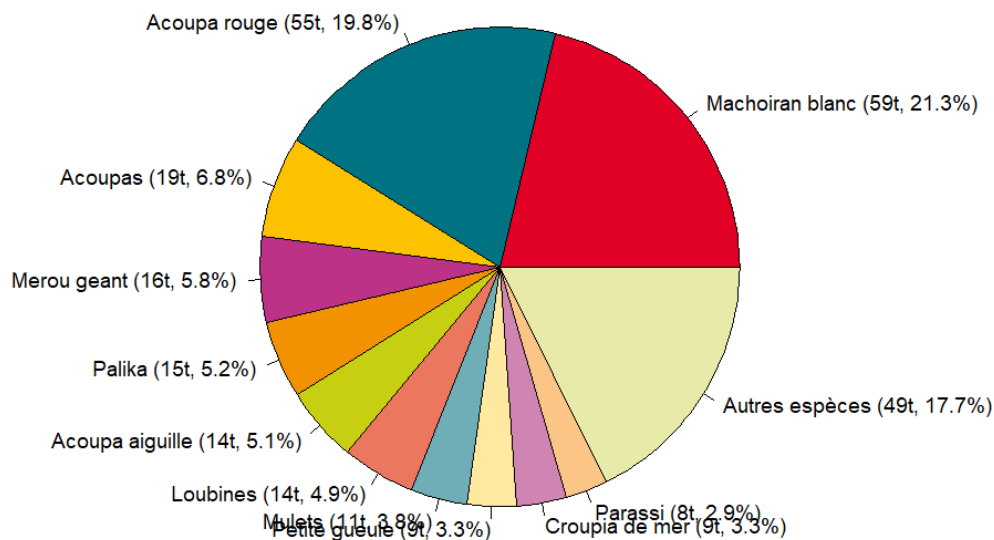
Evolution de la production totale pour les 3 principales espèces



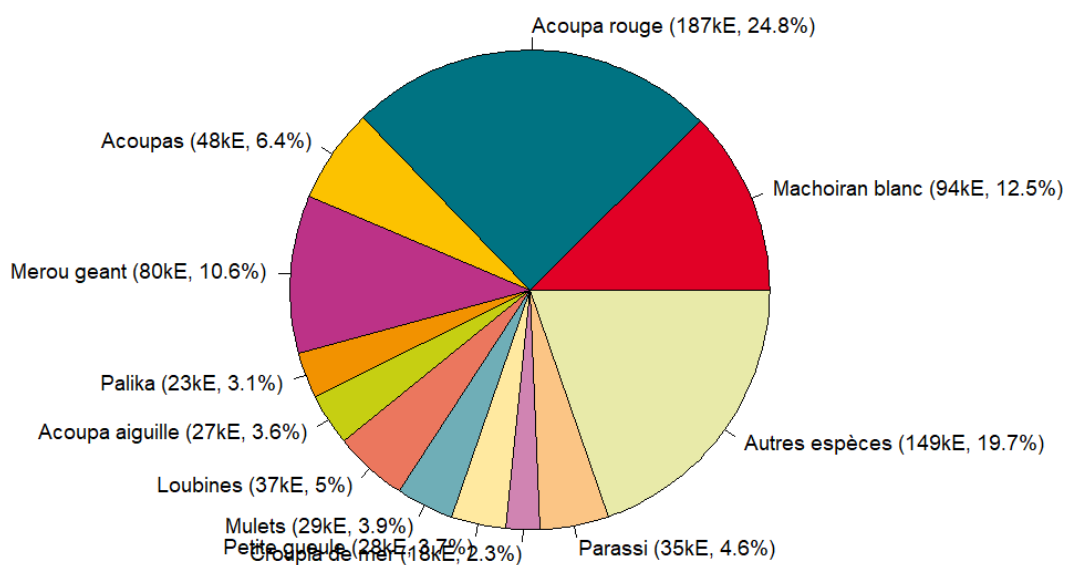


Composition spécifique des débarquements

en volume



en valeur





MERCI !

à tous les pêcheurs qui accueillent des observateurs et à tous ceux qui le feront à l'avenir. Ce travail est le fruit de votre collaboration avec l'Ifremer.

Pour plus d'informations et d'autres fiches de synthèses :
<http://www.ifremer.fr/sih> - Rubrique "Publication"

Contact du Système d'Informations Halieutiques :
harmonie@ifremer.fr



MINISTÈRE
DE L'AGRICULTURE
ET DE
L'ALIMENTATION





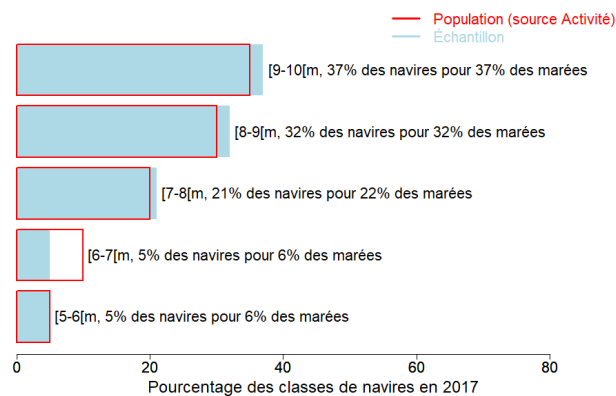
Annexes

Echantillonnage des marées au débarquement des navires de moins de 12 mètres

Caractéristiques techniques du navire moyen échantillonné

	Longueur (m)	Puissance (kW)	Jauge (U.M.S.)	Age (ans)	Effectif à bord (hommes)
Echantillon	8.4	55	2	19	2
Population	8.3	49	2	20	2

Répartition des navires échantillonnés par catégorie de longueur



Distribution des navires par nombre de marins

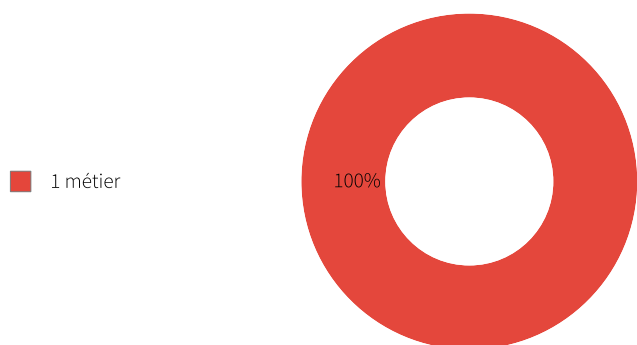




Liste des métiers mis en oeuvre par les 20 navires de type *Canot créole*.

Métiers	Nombre de navires	Nombre moyen de mois d'activité par navire
Filets maillants dérivants à poissons	11 (55%)	8,6
Filets maillants à poissons	8 (40%)	10,8
Palangres à mérou géant	4 (20%)	11,5
Lignes et cannes manuelles à mérou géant	1 (5%)	7

Polyvalence des navires en termes de métiers pratiqués



En 2017 le nombre moyen de métiers pratiqués par les type de navires *Canot créole* s'élève à 1,0.

Saisonnalité des métiers pratiqués

Nombre de navires actifs par mois et par métier pour les navires actifs à la pêche pour le métier étudié.

	Jan.	Fév.	Mars	Avr.	Mai	Juin	Juil.	Aout	Sept.	Oct.	Nov.	Déc.	Nbre de navires
Filets maillants dérivants à poissons	7	8	7	7	8	8	6	11	11	8	7	7	11
Filets maillants à poissons	6	7	7	7	7	8	8	7	7	8	7	7	8
Palangres à mérou géant	3	4	4	4	4	4	4	3	4	4	4	4	4
Lignes et cannes manuelles à mérou géant						1	1	1	1	1	1	1	1
Nombre de navires	14	16	15	15	16	17	15	19	19	17	15	15	20

□ de 0 à 2 navires

□ de 3 à 5 navires

□ de 6 à 7 navires

□ de 8 à 11 navires



Estimation du nombre total de marées

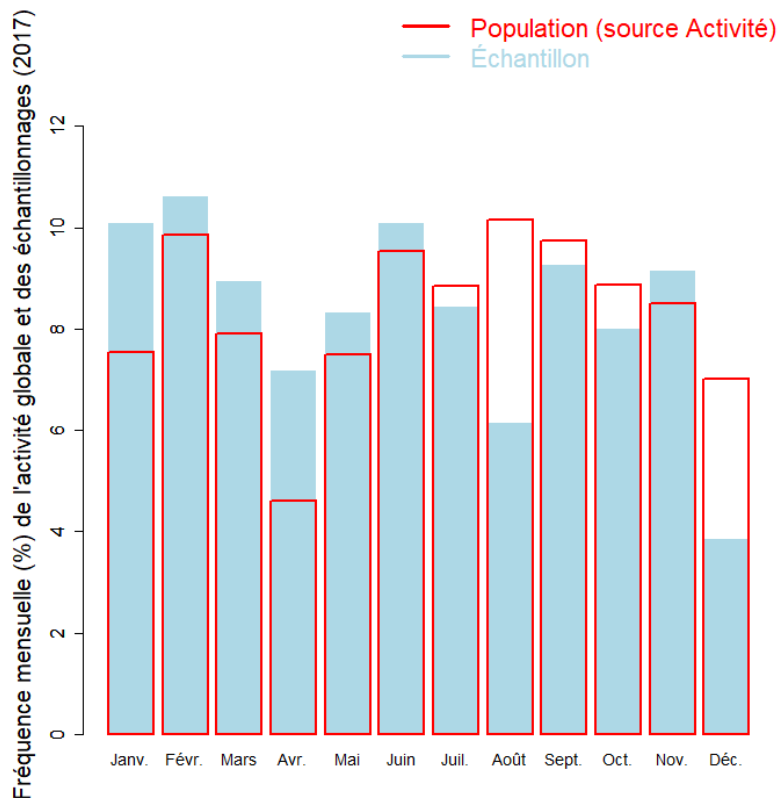
Nombre de marées total estimé	
Estimation moyenne	1045

Marées échantillonnées

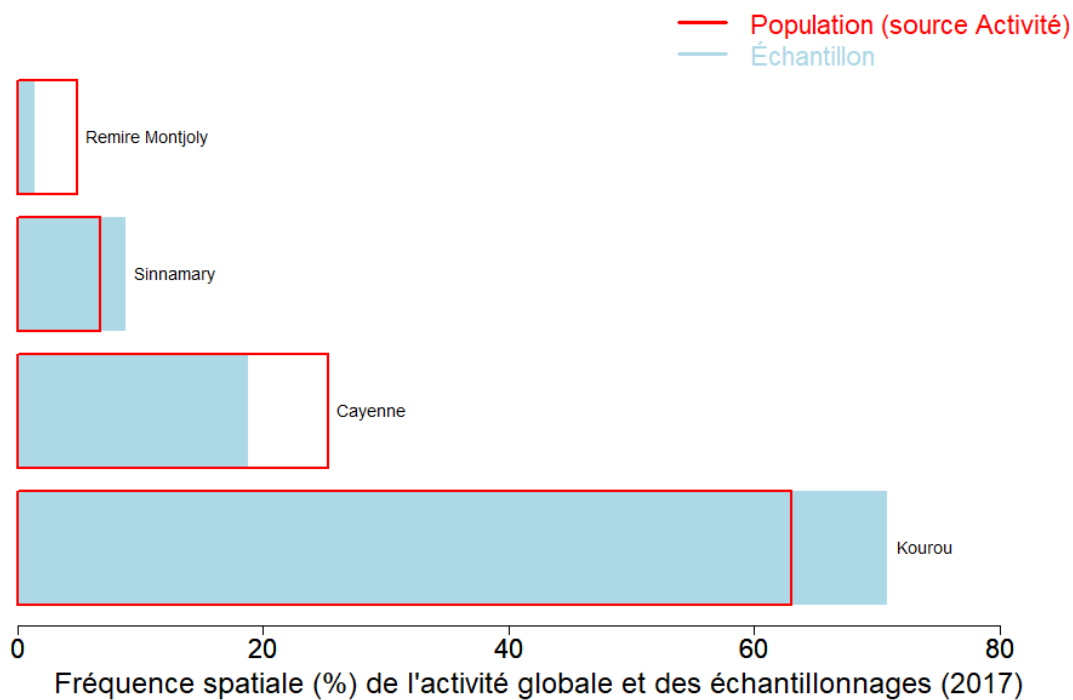
Marées échantillonnées	962
Navires distincts échantillonnés	19 (95% de la population)
Taux d'échantillonnage	%



Répartition mensuelle des marées échantillonnées



Répartition spatiale des marées échantillonnées





Production estimée en poids vif par espèces

Espèce	Nom local	Pourcentage dans les captures (%)	Estimation basse des captures (t)	Estimation moyenne des captures (t)	Estimation haute des captures (t)	Prix moyen de l'espèce (euro/kg)	Valeur débarquée estimée (milliers euros)
Machoiron crucifix	Machoiran blanc	21.3	57.9	59.2	60.5	1.6	94.1
Acoupa toeroe	Acoupa rouge	19.8	54.2	55.1	55.9	3.4	187.3
Acoupas nca	Acoupas	6.8	16.7	19	21.2	2.5	48.2
Merou geant	Merou geant	5.8	15.8	16.1	16.4	5	80.1
Tarpon argente	Palika	5.3	13.9	14.6	15.2	1.6	23.1
Acoupa cambucu	Acoupa aiguille	5.1	12.7	14.1	15.6	1.9	26.9
Crossies nca	Loubines	4.9	13.4	13.7	14.1	2.7	37.5
Mulets nca	Mulets	3.8	9.7	10.5	11.4	2.8	29.4
Machoiron petite-gueule	Petite gueule	3.3	9.1	9.3	9.5	3	27.8
Croupia roche	Croupia de mer	3.3	8.9	9.3	9.6	1.9	17.5
Mulet parassi	Parassi	2.8	7.8	7.9	8.1	4.4	34.6
Acoupa tident	Acoupa blanc, courbine	2.7	7.4	7.5	7.7	3.3	24.6
Machoirons nca	Machoirons	2.3	6.1	6.3	6.4	3.3	20.7
Acoupa chasseur	Acoupa chasseur	2.2	6	6.2	6.3	3	30.6
Machoiron coco	Coco	1.9	5.2	5.4	5.5	1.5	8.2
Bagres nca	Bagres	1.8	4.8	5	5.2	1.6	8
Thazards nca	Thazards	1.2	3.2	3.2	3.3	1.6	5.2
Acoupa riviere	Acoupa riviere	1.1	2.9	3	3.1	2.8	8.5
Alose-ecaille fluviale	Sardines	1	2.8	2.8	2.9	3	8.5
Poissons plats nca	Poissons plats	1	2.6	2.7	2.8	4.4	11.9
Lippu tricroupia	Croupia de roche	0.8	2.1	2.1	2.1	2.2	4.5
Machoiron jaune	Machoiran jaune	0.6	1.4	1.6	1.9	7	11.6
Acoupa celeste	Courbine tiyeux	0.3	0.8	0.8	0.8	3	2.3
Poissons marins nca	Poissons marins	0.3	0.6	0.7	0.8	1.3	0.9
Pastenagues	Raies, Pastenagues	0.2	0.6	0.6	0.6	1.4	0.8
Requins nca	Requins	0.2	0.5	0.6	0.6	1.1	0.6
Bagre vaillant	Poucici	0.1	0.4	0.4	0.4	2.6	1.1
Acoupa dore	Acoupa canal	<0.1	0.1	0.1	0.1	4.6	0.5
Crapaud guyanais	Crapaud	<0.1	0.1	0.1	0.1	4.4	0.4
Carangue crevalle	Carangue crevalle	<0.1	<0.1	0.1	0.1	1.3	0.1
Total		100	267.7	278	288.2		755.4

Le prix moyen de l'espèce (euro/kg) est directement issu des données recueillies par les observateurs. Les estimations des valeurs débarquées combinent ce prix moyen avec les tonnages annuels.



Distribution géographique des débarquements

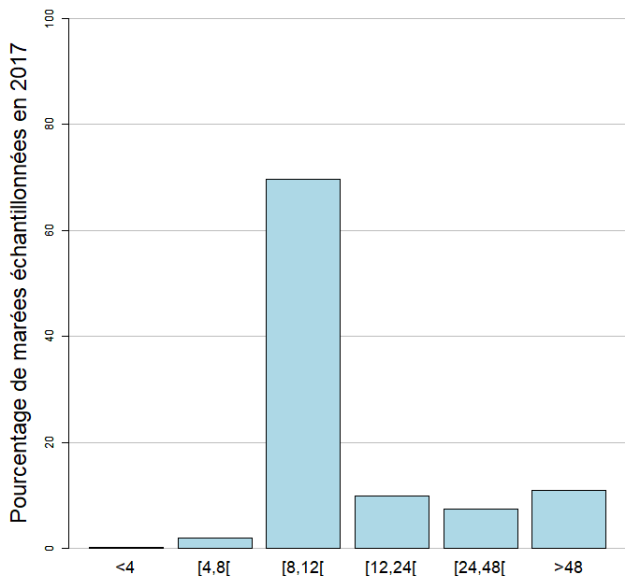


Caractéristiques générales des marées

	Moyenne
Durée (heures) des marées	19.5
Quantité (kg) débarquée par heure de mer	13.7
Quantité (kg) débarquée par marée	266
Consommation (L) de carburant par marée	57.6
Quantité (kg) débarquée par litre de carburant	4.6
Valeur (euro) débarquée par marée	722.9
Valeur (euro) débarquée par litre de carburant	12.5

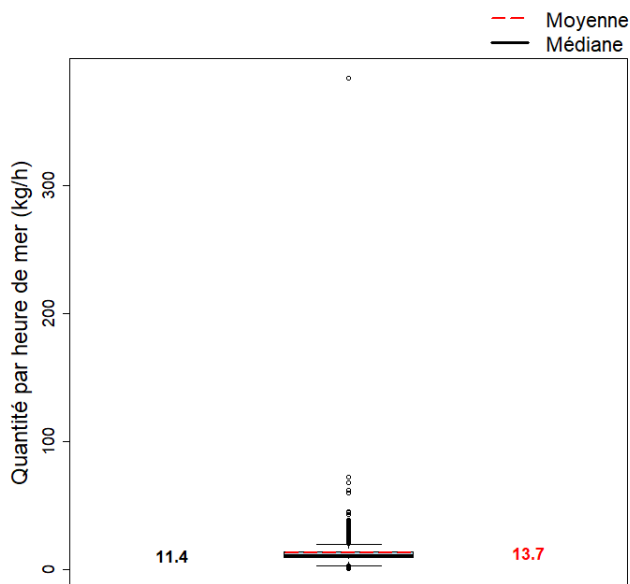


Durées des marées (h)



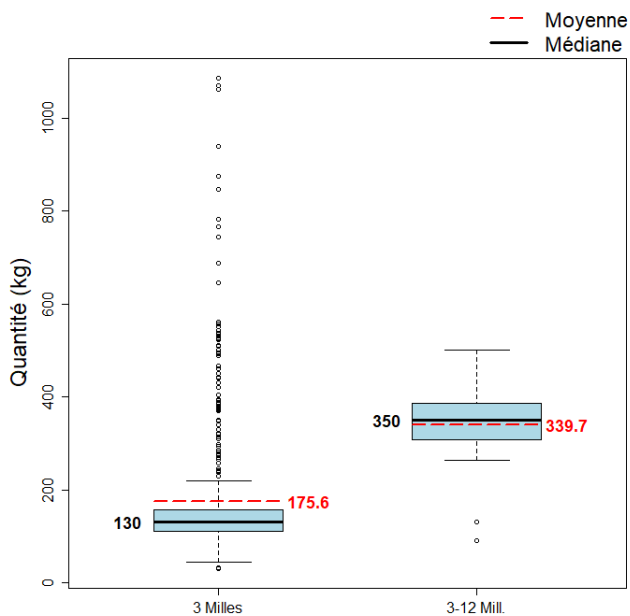
La durée moyenne des marées dans l'échantillon est 19,5 heures. (min : 1, max : 245)

Quantité par heure de mer (toutes espèces confondues)

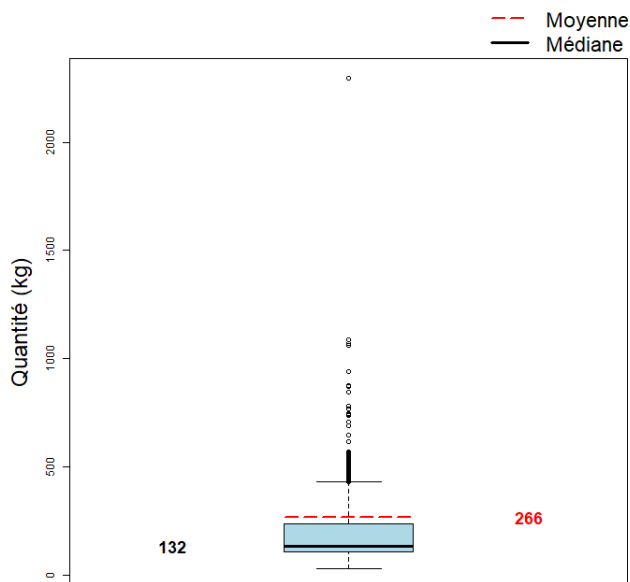


La quantité moyenne débarquée par heure de mer dans l'échantillon est 13.7 kg.

Quantité par gradient distance à la côte



Quantité par marée (toutes espèces confondues)



La quantité moyenne débarquée par marée (toutes espèces confondues) dans l'échantillon est 266 kg.



MINISTÈRE
DE L'AGRICULTURE
ET DE
L'ALIMENTATION



Pour plus d'informations et d'autres fiches de synthèses :

<http://www.ifremer.fr/sih> - Rubrique "Publication"

Contact du Système d'Informations Halieutiques :

harmonie@ifremer.fr
