



Observation des Marées au débarquement - OBSDEB

Canot créole

Guyane

2022

Le canot créole se distingue de la pirogue par la présence de bordés plus importants.
L'étrave y est souvent renforcée par une contre-étrave.
Ces embarcations sont souvent plus larges que les pirogues traditionnelles dont elles
constituent l'adaptation marine.





Chiffres clefs en 2022 pour les navires Canot créole toutes espèces confondues



9

navires

de moins de 12 m inscrits au fichier flotte

136 t

volume débarqué estimé

373 400 €

valeur débarquée estimée

Navire moyen en 2022

56,1

Puissance moyenne (kW)

8,8

Longueur moyenne (m)



2,3

Marins à bord



7

mois d'activité par an

0

marées par an

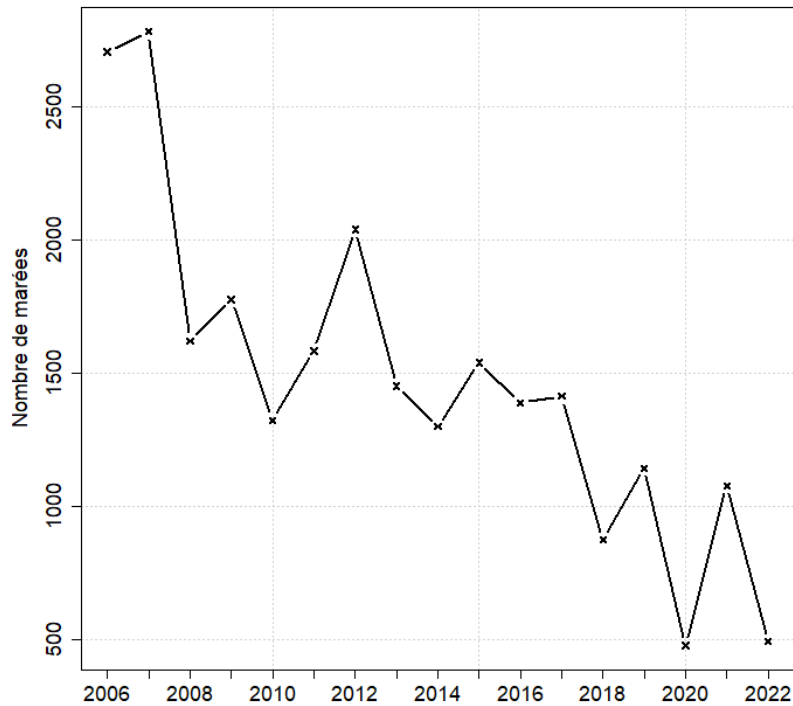


15,1 t

en moyenne pour
41 489 €



Evolution du nombre total de marées estimées à l'année entre 2006 et 2022



Caractéristiques des marées

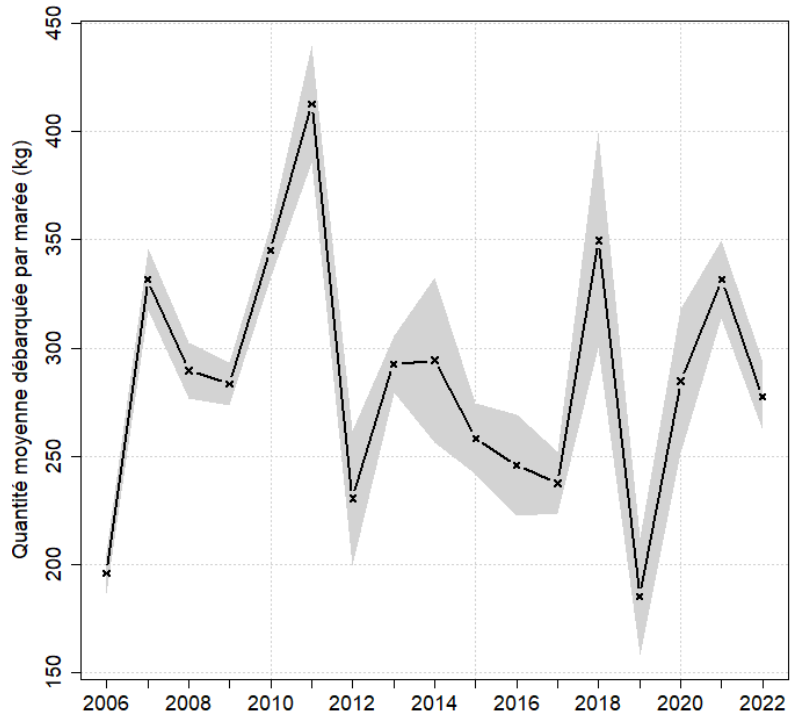
Chiffres clefs de l'année toutes espèces confondues

	Moyenne
Quantité (kg) débarquée par marée	277.5
Valeur (euro) débarquée par marée	760.6

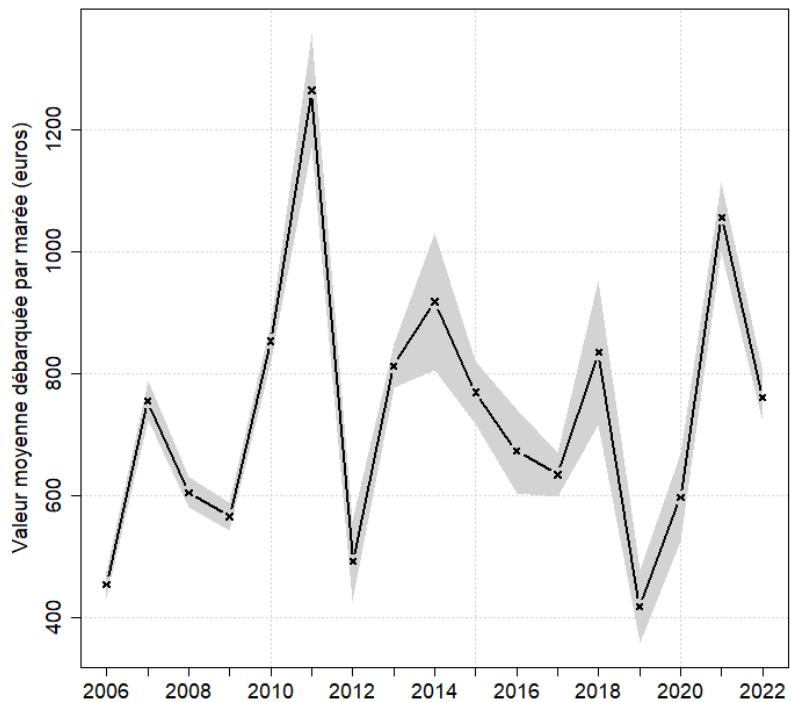


Evolution de la production par marée toutes espèces confondues

en volume (kg/marée)

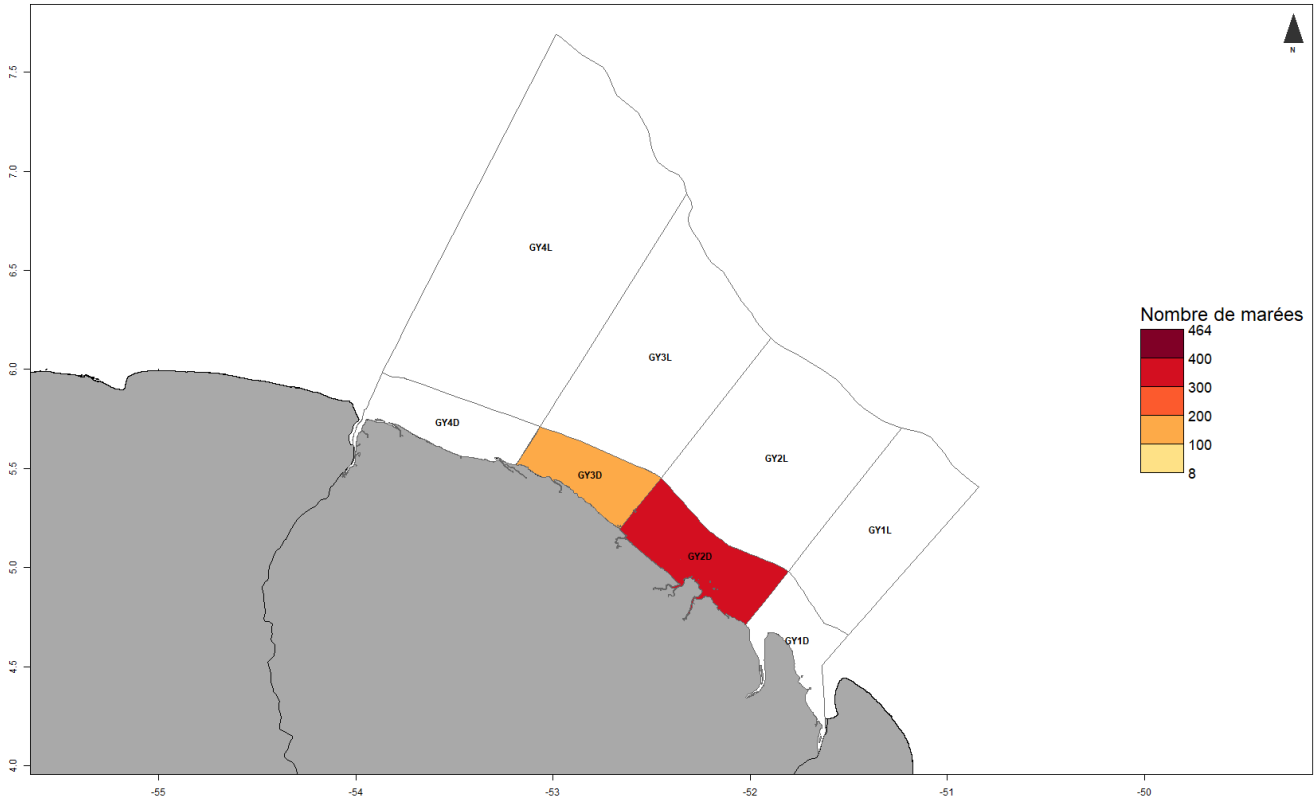


en valeur (€/marée)



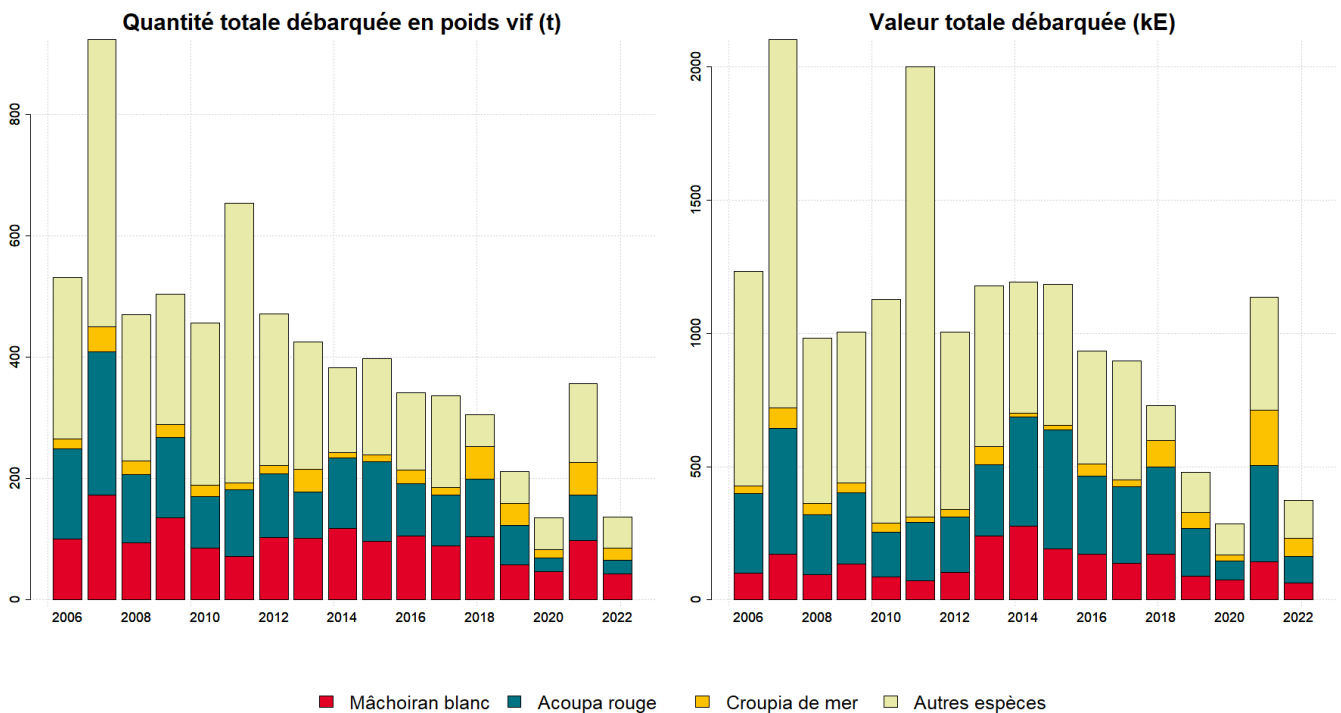


Zones de pêche fréquentées en 2022



Production et composition spécifique

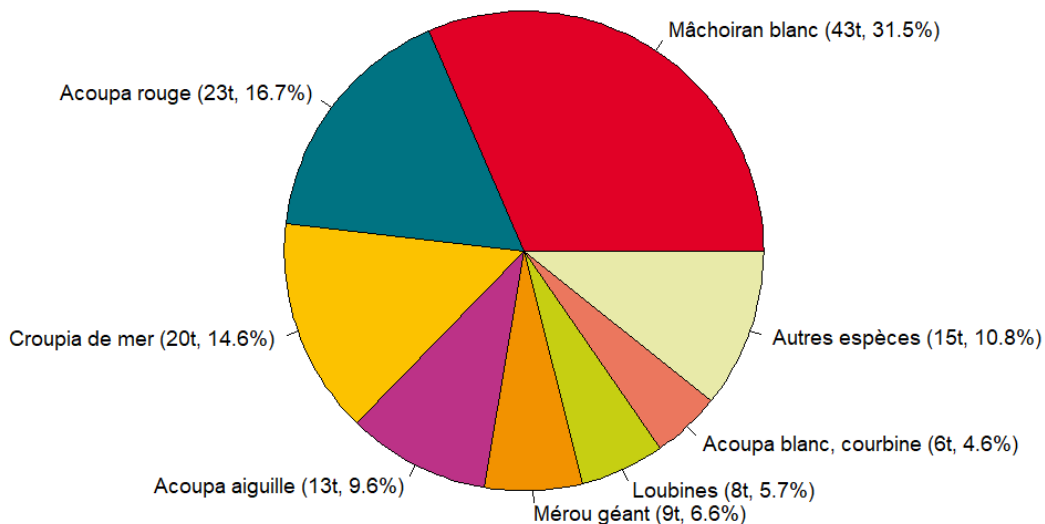
Evolution de la production totale pour les 3 principales espèces



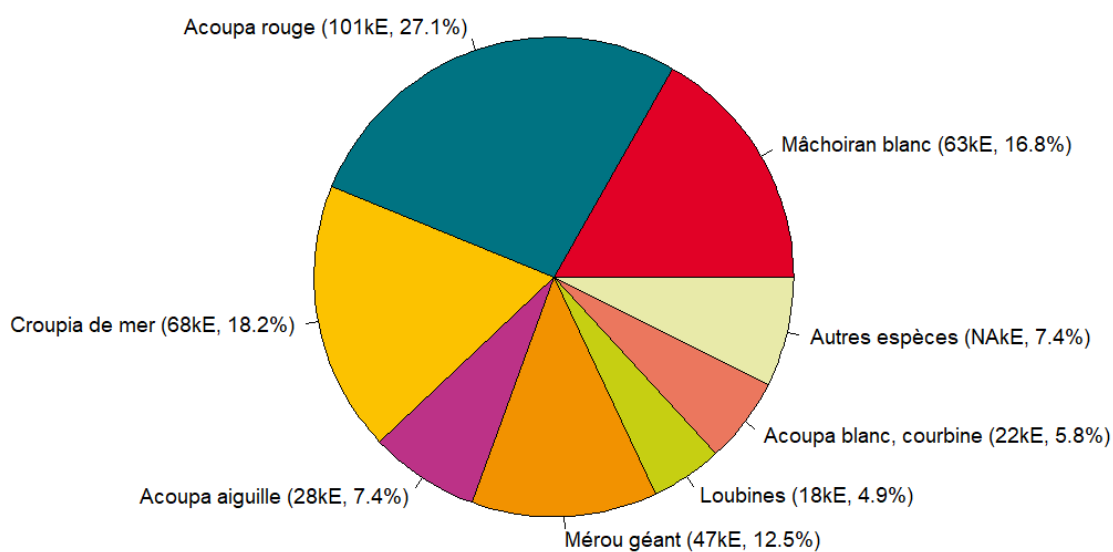


Composition spécifique des débarquements

en volume



en valeur





MERCI !

à tous les pêcheurs qui accueillent des observateurs et à tous ceux qui le feront à l'avenir. Ce travail est le fruit de votre collaboration avec l'Ifremer.

Pour plus d'informations et d'autres fiches de synthèses :
<https://sih.ifremer.fr/> - Rubrique "Publication"

Contact du Système d'Informations Halieutiques :
harmonie@ifremer.fr





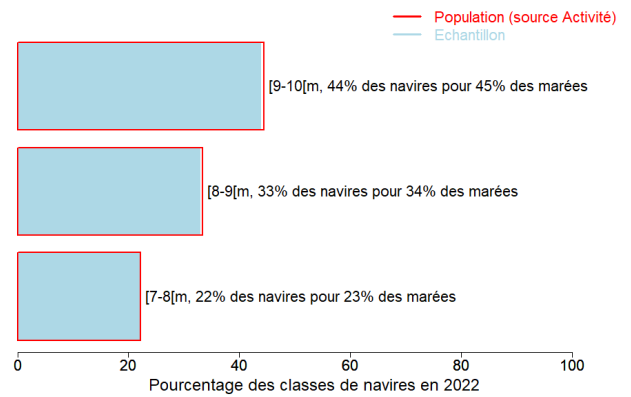
Annexes

Echantillonnage des marées au débarquement des navires de moins de 12 mètres

Caractéristiques techniques du navire moyen échantillonné

1	Longueur (m)	Puissance (kW)	Jauge (U.M.S.)	Age (ans)	Effectif à bord (hommes)
2	8.8	64	2	27	2.5
3	8.8	56	2	27	2.3

Répartition des navires échantillonnés par catégorie de longueur



Distribution des navires par nombre de marins

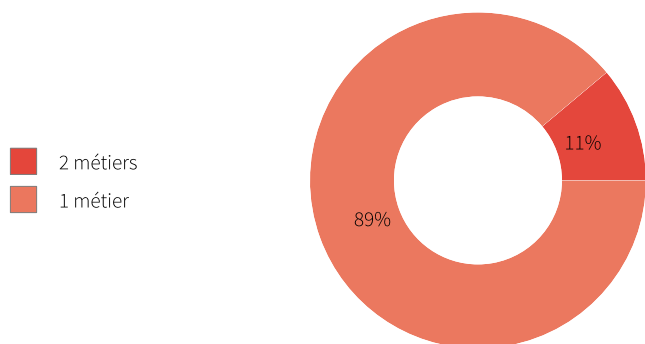




Liste des métiers mis en oeuvre par les 9 navires de type *Canot créole*.

Métiers	Nombre de navires	Nombre moyen de mois d'activité par navire
Filets maillants dérivants à poissons	7 (77 %)	6,4
Filets maillants à poissons	3 (33 %)	8
Palangres à mérou géant	2 (22 %)	3

Polyvalence des navires en termes de métiers pratiqués



En 2022 le nombre moyen de métiers pratiqués par les type de navires *Canot créole* s'élève à **1,1**.

Saisonnalité des métiers pratiqués

Nombre de navires actifs par mois et par métier pour les navires actifs à la pêche pour le métier étudié.

	Jan.	Fév.	Mars	Avr.	Mai	Juin	Juil.	Aout	Sept.	Oct.	Nov.	Déc.	Nbre de navires
Filets maillants dérivants à poissons	3	3	6	5	5	5	4	3	2	2	2	5	7
Filets maillants à poissons	3	3	3	2	1		1	2	2	3	2	2	3
Palangres à mérou géant			1				1	1	1	1	1		2
Nombre de navires	5	6	8	6	5	5	4	4	4	4	5	7	9

de 0 à 1 navires

de 2 à 2 navires

de 3 à 4 navires

de 5 à 6 navires

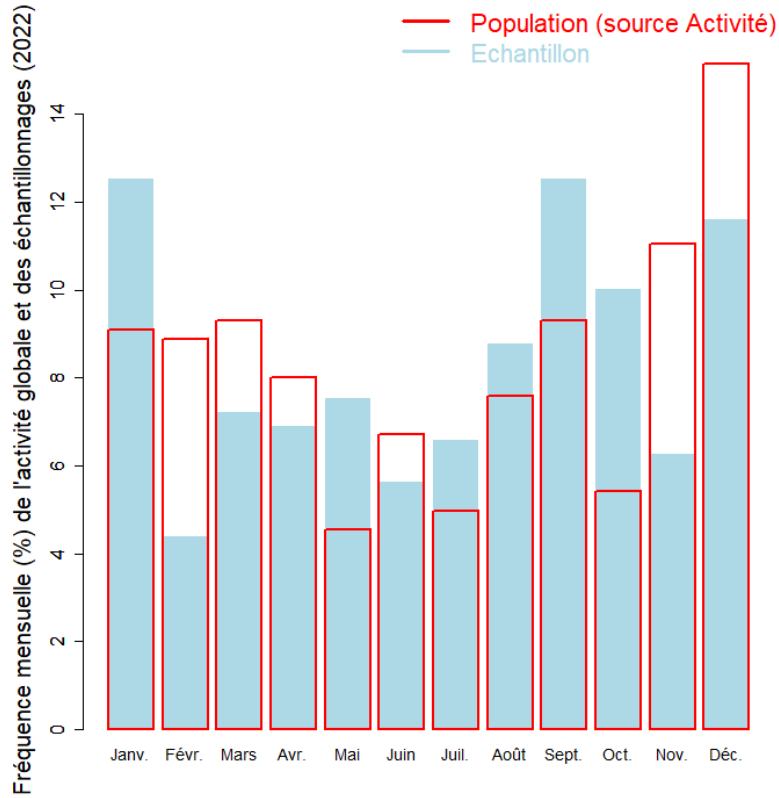
Estimation du nombre total de marées

Marées échantillonnées

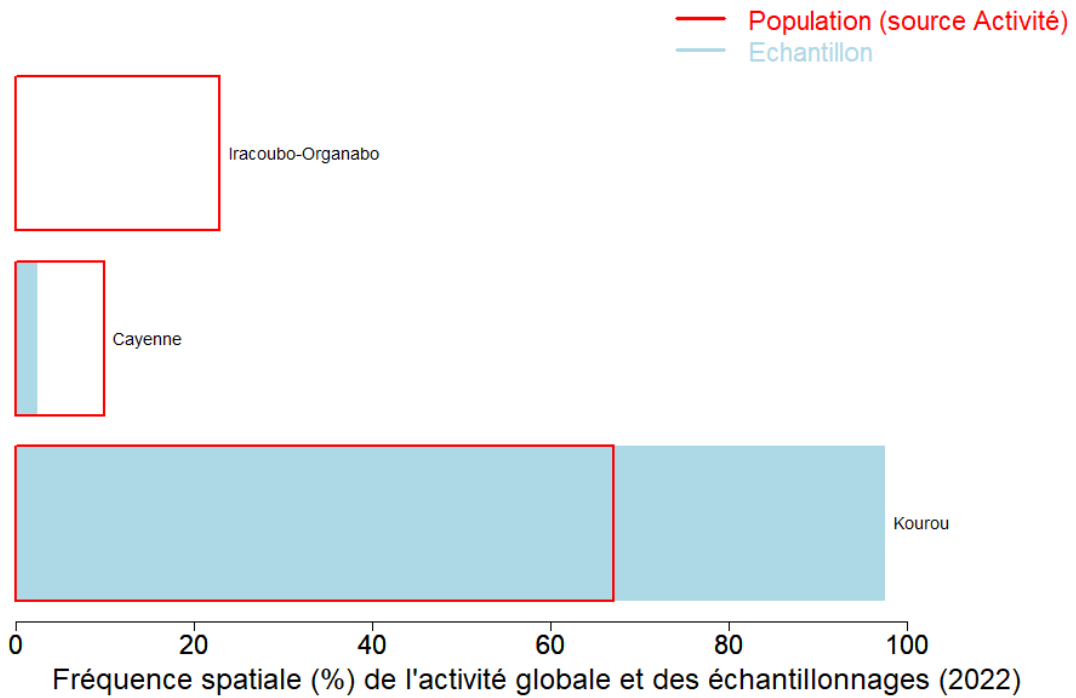
Marées échantillonnées	319
Navires distincts échantillonnés	9 (100% de la population)
Taux d'échantillonnage	%



Répartition mensuelle des marées échantillonnées



Répartition spatiale des marées échantillonnées





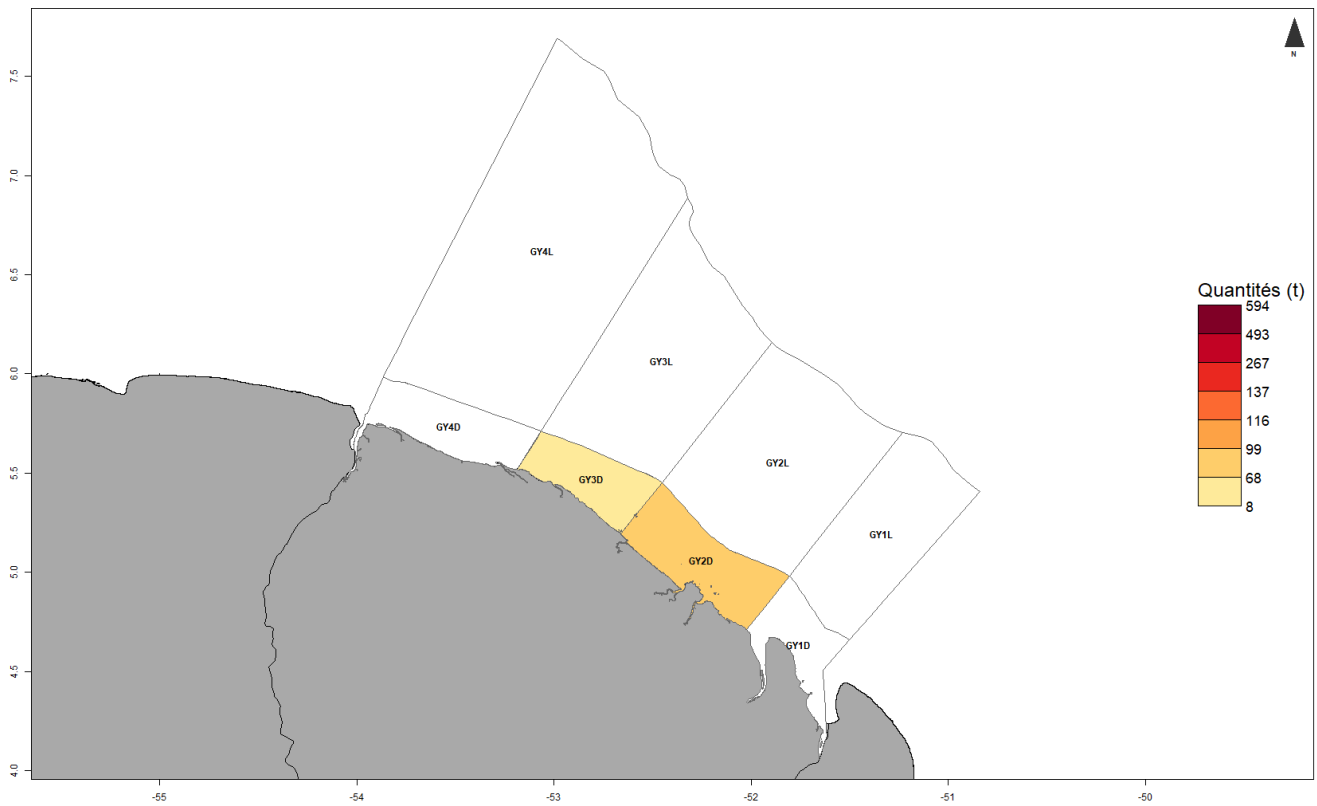
Production estimée en poids vif par espèces

Espèce	Nom local	Pourcentage dans les captures (%)	Estimation basse des captures (t)	Estimation moyenne des captures (t)	Estimation haute des captures (t)	Prix moyen de l'espèce (euro/kg)	Valeur débarquée estimée (milliers euros)
Machoiron crucifix	Mâchoiran blanc	31.5	40.1	42.9	45.7	1.6	62.6
Acoupa toeroe	Acoupa rouge	16.7	21.4	22.7	24.1	3.6	101.1
Croupia roche	Croupia de mer	14.6	18.8	19.9	20.9	2.0	68
Acoupa cambucu	Acoupa aiguille	9.6	12.5	13.1	13.6	2.3	27.6
Merou geant	Mérou géant	6.6	8.6	9	9.5	5.2	46.7
Crossies nca	Loubines	5.7	7.4	7.7	8.1	2.4	18.2
Acoupa tident	Acoupa blanc, courbine	4.6	6	6.3	6.5	3.4	21.6
Machoiron petite-gueule	Petite gueule	2	2.6	2.7	2.8	1.2	3.3
Tarpon argente	Palika	1.9	2.5	2.6	2.8	2.3	7.5
Thazards nca	Thazards	1.6	2.1	2.2	2.3	2.1	4.4
Carangues nca	Carangues	1	1.4	1.4	1.5		
Machoirons nca	Mâchoirons	1	1.3	1.4	1.4	1.1	1.4
Requins nca	Requins	0.8	1.1	1.1	1.2	1.4	1.7
Lippu tricroupia	Croupia de roche	0.5	0.6	0.7	0.7	4.7	3.2
Acoupas nca	Acoupas	0.5	0.5	0.7	0.8	1.8	2.2
Tambour raye	Acoupa cheval	0.4	0.5	0.5	0.5	1.3	0.7
Pastenagues	Raies, Pastenagues	0.2	0.3	0.3	0.3	1.6	0.5
Carangue crevalle	Carangue crevalle	0.2	0.3	0.3	0.3	1.7	0.5
Alose-ecaille fluviale	Sardines	0.1	0.2	0.2	0.2	1.1	0.2
Machoiron coco	Coco	0.1	0.1	0.1	0.2	1.5	0.4
Mulets nca	Mulets	0.1	0.1	0.1	0.2	3.5	0.6
Machoiron jaune	Mâchoiran jaune	0.1	0.1	0.1	0.1	5.6	0.8
Mulet parassi	Parassi	0.1	0.1	0.1	0.1	3.3	0.2
Poissons marins nca	Poissons marins	<0.1	<0.1	<0.1	<0.1	0.8	0
Bagres nca	Bagres	<0.1	<0.1	<0.1	<0.1	1.5	0
Acoupa celeste	Courbine tiyeux	<0.1	<0.1	<0.1	<0.1	1.2	0
Acoupa riviere	Acoupa rivière	<0.1	<0.1	<0.1	<0.1	2.8	0
Total		100	128.6	136.1	143.8		373.4

Le prix moyen de l'espèce (euro/kg) est directement issu des données recueillies par les observateurs. Les estimations des valeurs débarquées combinent ce prix moyen avec les tonnages annuels.



Distribution géographique des débarquements

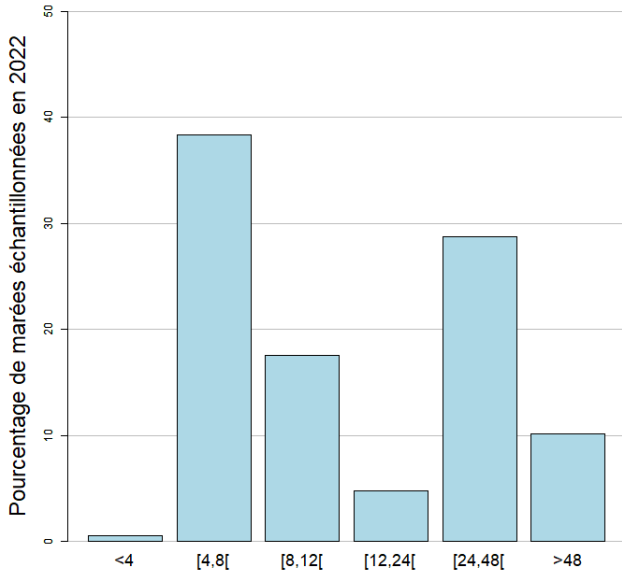


Caractéristiques générales des marées

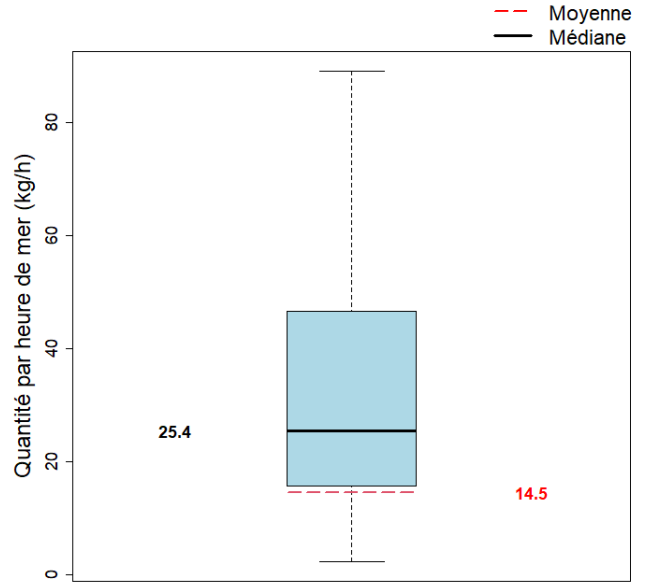
	Moyenne
Durée (heures) des marées	19.1
Quantité (kg) débarquée par heure de mer	14.5
Quantité (kg) débarquée par marée	277.5
Valeur (euro) débarquée par marée	760.6



Durées des marées (h)

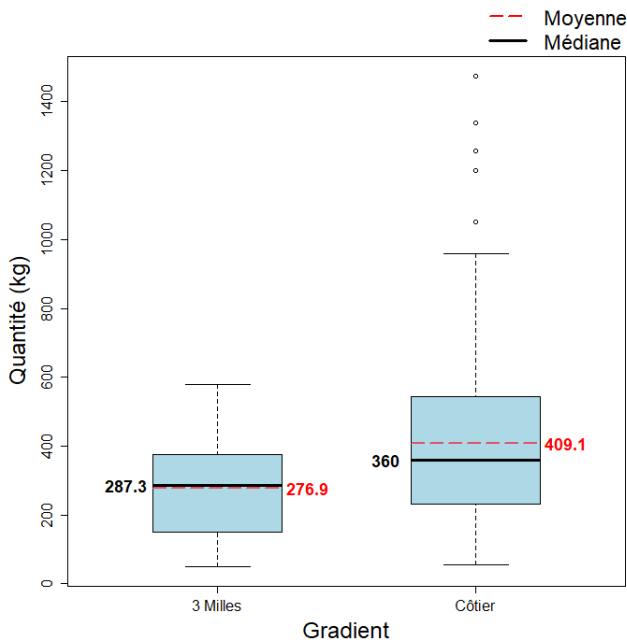


Quantité par heure de mer (toutes espèces confondues)

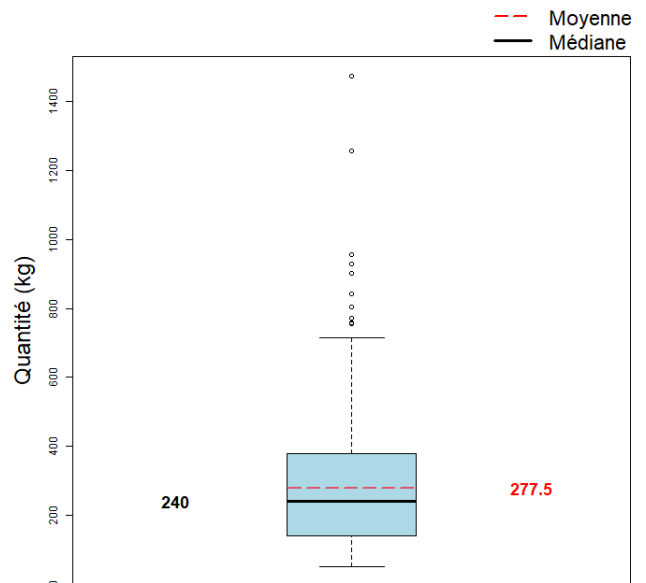


La quantité moyenne débarquée par heure de mer dans l'échantillon est null kg.

Quantité par gradient distance à la côte



Quantité par marée (toutes espèces confondues)



La quantité moyenne débarquée par marée (toutes espèces confondues) dans l'échantillon est null kg.



**SECRETARIAT D'ÉTAT
CHARGÉ DE LA MER**

*Liberté
Égalité
Fraternité*



Pour plus d'informations et d'autres fiches de synthèses :

<https://sih.ifremer.fr/> - Rubrique "Publication"

Contact du Système d'Informations Halieutiques :

harmonie@ifremer.fr
