

## Aide pour l'observation d'*Ansates pellucida* (Linne 1758 : Patella) sur des laminaires





Aide pour l'observation d'*Ansates  
pellucida* (Linne 1758 : Patella) sur des  
laminaires



1. Jeune <i>Ansates pellucida</i> _____	7
2. Age intermédiaire. _____	8
3. Individu âgé _____	9
4. Polymorphisme _____	10
5. Présence d' <i>Ansates pellucida</i> sous le crampon de <i>Laminaria hyperborea</i> _____	11
6. Présence d' <i>Ansates pellucida</i> sur un stipe de <i>Laminaria digitata</i> _____	12



## 1. Jeune *Ansates pellucida*



## 2. Age intermédiaire.





### 3. Individu âgé



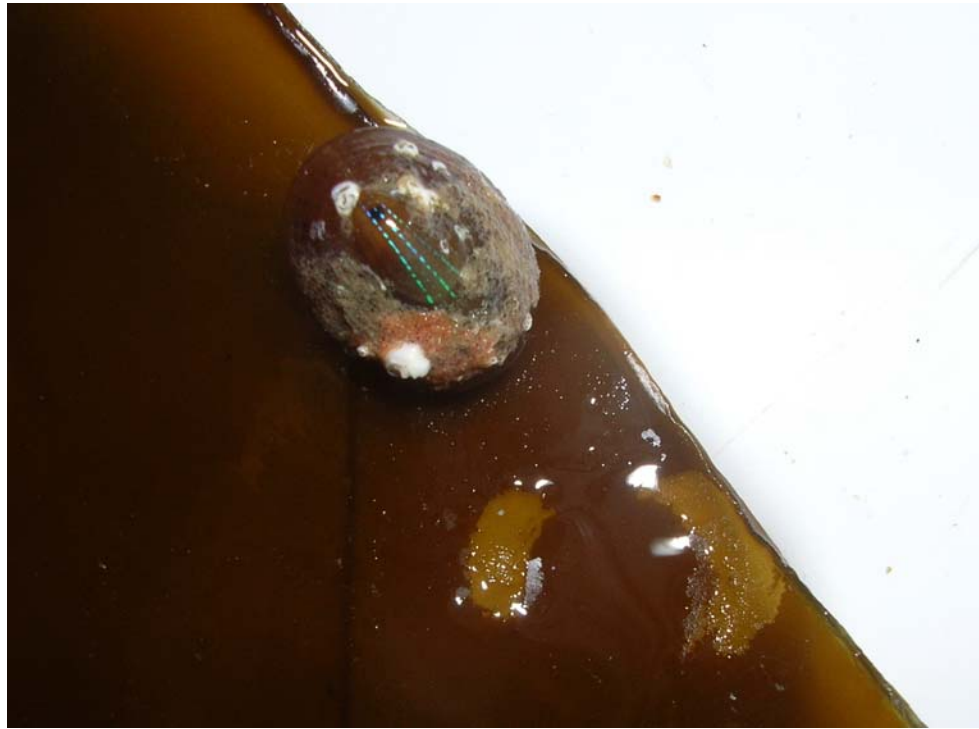
## 4. Polymorphisme



## 5. Présence d'Ansates pellucida sous le crampon de Laminaria hyperborea



6. Présence d'Ansates pellucida sur une lame et un stipe de Laminaria digitata





## 7. Face interne

