

LIKENNETRAKTORI-
YRITTÄJÄKSI?

TAVARALIIKENTEEN YRITTÄJÄKURSSI

26.3.–20.4.2012, Helsinki (ma–pe) 18 pv,
hinta yksityishenkilöille 1450 € (alv.0 %).

Samassa yhteydessä voit suorittaa
LIKENNETRAKTORIN YRITTÄJÄKURSSIN
40 h, hinta 650 € (+ alv. 23 %).

Käy myös tutustumassa www.KUMPO.fi

KUMPO on uusi verkkopalvelu, joka yhdistää
tavaraliikenteen pienyrittäjän ja kuljetuspalveluja
tarvitsevan yrityksen.

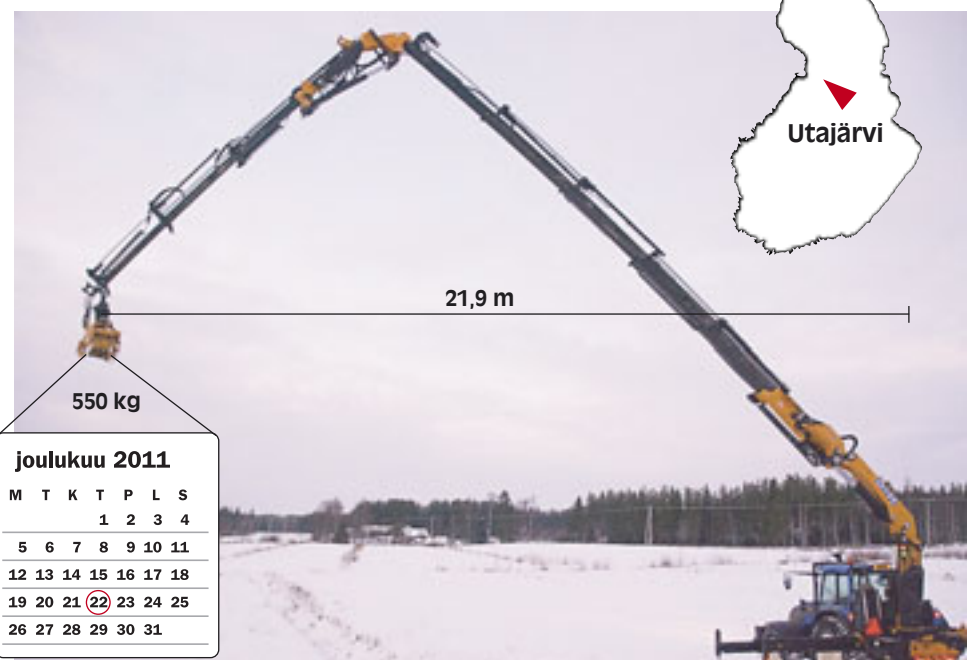
Lisätietoja Katri Kuri, puh. 050 3742 193
[www.ael.fi /logistiikka](http://www.ael.fi/logistiikka)

AEL.fi
ACTION EXPERIENCE LEARNING



Moilaselle traktorialustainen nosturi

Traktorikalustossa on yleisin nostoväline etukuormain nostolaitteiden jälkeen. Harvemmin traktorikalustoon asennetaan varsinaista henkilönostinta, mikä taas etukuormain ei missään tapauksessa ole. Traktorikalustoon on saatavilla myös perinteistä etukuormainta ja puutavarakuormainta järeämpiä nostimia, joiden hankintahinta on korkeampi, mutta nostokapasiteetti on myös valtavasti suurempi ja toiminnot monipuolisemmat kuin perinteisessä kalustossa.



Joulukuu 2011

M	T	K	T	P	L	S
			1	2	3	4
5	6	7	8	9	10	11
12	13	14	15	16	17	18
19	20	21	22	23	24	25
26	27	28	29	30	31	

Traktori pitkällä nostopuomilla on poikkeuksellinen näky. Nostokori nousee 28 metriin ylöspäin. Alaspäin nostokorilla päästään noin 15 metriin, kun puomi taittuu alaspäin vinoon ja pukkii on noin kolmessa metrissä. Seppo Moilasella on käytössään Pro Lift Oy:n maahantuoma Efferin 305, jossa peruskoneessa on viisi jatketta ja jibissä kolme jatketta, jolloin puomi taittuu myös keskeltä ylöspäin. Valopylvään merkivalot puomin juurella osoittavat mikä vaihe, moodi on käytössä; ajo, vakautus tai käyttö. Tämä vaikuttaa siihen, mitkä toiminnot ovat käytettävissä.

Seppo Pentti

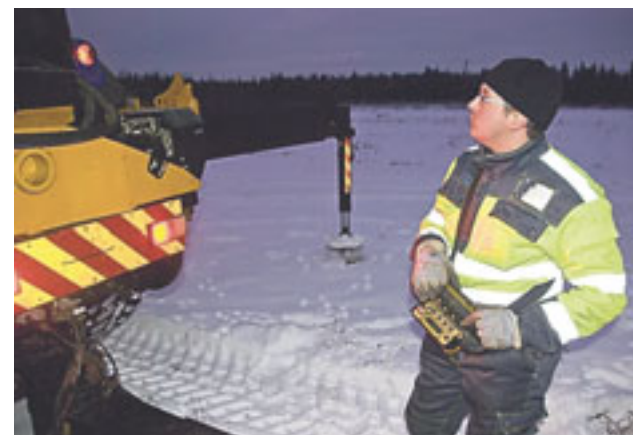
Yleisimmän erilaisia raskaampia nostovälineitä näkyy kuorma-autoalustalla, mikä tuo mukanaan hyvän siirtonopeuden. Nosto- ja siirtopalvelu Moilasella on yksi nosturiauto, jonka nostoteho on 36 tonnimetriä (txm). Aikoinaan kalustoon kuului myös yksi 120 tonnimetrin nosturi, mutta se myytiin pois. Kuorma-autoalustaisen nosturin lisäksi tarvitaan monissa kohteissa myös ketteryttä ja maastokelpoisuutta. Siihen tarkoitukseen Moilaselle hankittiin nosturi traktorisoitteisena.

Traktorialustaisella nosturilla päästään parempaan paikkaan kuin nosturiautolla. Myöskään nostopaikan ympärillä ei tarvita yhtä paljon tilaa kuin nosturiauton kanssa. Itse nostopaikka voi olla myös pehmeämpi, kunhan tukitusujien alle saadaan tukeva pohja.

Turvallisuus on nostoissa aina huomioitava ensin. Kun työmaalle pystytetään nosturi, pitää huomio kiinnittää etenkin tukijalkojen alla olevaan maahan. Mieluummin laitetaan varmuuden vuoksi isommat tukilevyt, jotta ei tule yllätyksiä, Seppo Moilainen toteaa. Näissä hommissa ei kannata ottaa riskiä, vaikka turvallisuus vie aikaa monessa paikassa.

Vuosia nostotöissä

Seppo oli vuosia töissä kuljetajana ensin lappeenranta-laisella Kalex-kuljetusyrityksellä ja sittemmin helsinkiläisellä nostokoneyrityksellä Mäntylällä. Etenkin nostokonepuolella



Kun ohjainlaitteessa ei ole joka toiminnolle omaa ohjaintaan, on osa toiminnoista toisensa poissulkevia. Kun koura on kiinni ja kouraan tarvitaan ohjaus, puomista eivät toimi jibin jatkot ja taitto. Kun kytkin vaihdetaan toiseen asentoon, ovat taitto ja jatkot taas käytettävissä.

työmaat olivat pitkin Suomea mutta useimmiten pääkaupunkiseudulla.

Hain vuorotteluvapaata, kävin liikennelupakurssin ja kehittelemme mielessäni yrityksen perustamista. Vuonna 2002

aloitin yrittäjänä, kun tulin takaisin kotiseudulleni ja perustin oman nostokoneyrityksen. Tietoa nostokoneista oli vuosien varrella kertynyt monenlaisilta työmailta eikä työtä ainakaan yksitoikkoiseksi

Koneen siirto edellyttää jalokojen niputtamista, vaikka varolaitte voidaan myös ohittaa. Tällöin työmaalla lyhyt siirto on mahdollista tehdä ilman pidempää viivytystä. Aikaa kuluu esimerkiksi siihen, kun jokaisen jalan luokse on kierrettävä myös niitä käsiteltäessä ja mentävä vapauttamaan mekaaninen lukitus. Puomin liikkeitä on nyt säädetty pariin kertaan mieleisekseni ja nyt ne alkavat olla kohdallaan, kertoo Seppo puomin ohjauksesta. Liikkeitä pitäisi olla rauhallisia, jotta puomi ei rasitu turhaan. Toisaalta liikkeiden riipeys, jouduttaa töitä ja siksi liikkeitä on nopeutettu. – Näissä hommissa pitää joskus painaa pitkää päivää ja koko päivän pitää olla ohjaamassa puomia tarkoissakin paikoissa.

voinut kuvata, mutta mieli veti takaisin kotiseudulle pohjoiseen.

– Hommasin nosturiauton Hiabin nosturin kanssa ja siitä alkoi nostokoneyrityksen työ. Alkuun ajojen pitkästi vanhan työnantajan ajoja Kehä III:n sisäpuolella ja muu oma asiakaskunta oli uutta, Seppo muistelee. Uutta asiakaskuntaa nostokoneelle ei löydy kuitenkaan aivan käden käänteessä. Seppo jatkaa, että lopulta kun asiakkaita oli riittävästi, luovuin vanhan työnantajani ajoista käytännössä kokonaan vuonna 2003. Töissä ei ollut moittimista, mutta ne vain olivat pääsääntöisesti kaukana.

Siirtoa ja nostoa

– Nosturiautolla hoitelemme kaikkia mahdollisia nosto- ja siirtoehtäviä. Lavetilla kuljetetaan monesti asennettava tavara paikalle. Useimmiten nostopaikalle on tuotu nostettavat kappaleet etukäteen. Nostettavana saattaa olla vaikka kattotuolit, pylväät tai laite.

Kätevä siipilumikauha kiinteistöhuoltoon pyöräkuormaajiin ja traktoreihin



Tarjolla harjalaitte nosturikäyttöön kattoliumien poistoon

JKM-Steel Oy, Keminmaa
0400 691 373
jarmo.makiniemi@elisanet.fi

IKH Ostetaan traktoreita!

Nuoria Länsimaisia 4-veto traktoreita
Vm. 2002-2009, 70-120 hv, alle 4000h ajettuja.
Käteisellä, lunastamme myös loppuvälan.

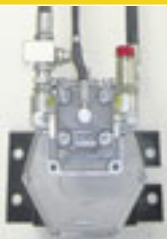
Lisäksi ostamme
hyväkuntoisia Ford-tractoreita
5000, 5600, 6600, 6700, 7000 ja 7600.

Pauli Ojanen 0400-235 570

IKH Kauhajoki Avoinna ma-pe 8-18, la 9-14
Puh. 0201 323 290*
Keskustie 26, 61950 Kauhajoki, Es. Email: info.kauhajoki@ikh.fi

*Puhelin hinta laskupöytäkirjasta 8,21 irtopuhelu + 6,90 irtopuhelu, matkapöytäkirjasta 8,21 irtopuhelu + 16,90 irtopuhelu.

TUOTTOA HYDRAULIIKKAAN



Lisää tuottoa traktorin ulkopuoliseen hydrauliiikkaan voimanottoon asennettavalla kiihdytyspumppulla. Helppo ja edullinen ratkaisu. Ei vaadi lisäöljysäiliötä. Nopeuttaa maatilakuormaimen, halkomakoneen yms. laitteiden liikkeitä huomattavasti.

Soita 0500-234 061

i-Power www.i-power.fi

Kuljetusasennossa puominosturi laskostuu siististi telineeseen traktorin eteen. Nosturi on mahdollista laittaa myös taakse nippuun, eli perinteiseen kuljetusasentoon. Perävauun kiinnityspiste on takana, jolloin yhdistelmällä päästään tarvittaessa 90 asteen kulmaan. Akselistorakenteesta johtuen, perävauu ei merkittävästi painota koukkua.





Turvallinen, aito lasikuitukorinen

BELLIER JADE RACING MOPOAUTO

JAPANILAINEN YANMAR 550 Dieselmoottori. SPARCO kuppipenkit, sähkökkunat, 14" aluvanteet, CD-soitin, kauko-ohjattu keskuslukitus, LED valot, peruutusutka, sumuvalot. Markkinoiden levein malli 157cm, vakaa ajaa, ym.



TAKUU 2 VUOTTA

Ranskan vanhin mopo-auto-merkki.

BELLIER JADE CLASSIC 11.900,- +tk
Käsiraha 1500,- loput 240,-/kk

Suomen suosituin tieliikennemönkijä.

Myyty jo yli 3700 kpl!

5 vaiht. 1/2 autom. Vetokkyky 450 kg. Kardaanimeto. Rek. 2 hlö. Nop. 80 km/h. Vak. 150,-



2890,- +tk
Nopelle VINSSI (arvo 490,-) Käsiraha 300,- loput 100,-/kk. Tieliikenne 3.290,- +tk

 BELLIER JADE RACING 12.990,- +tk Audi -punainen väri, kaikilla herkuilla. Käsiraha 1500,- loput 225,-/kk	 BELLIER JADE SoGood 13.490,- +tk Mercedes met.musta, aidot nahkapenkit ym. Käsiraha 1500,- loput 240,-/kk	 TGB BLADE 500 IRS 4x4 6.480,- +tk Tieliikenne 8490,- Erillisjousitettu, lukko edessä, paino 340 kg. Käsiraha 700,- loput 115,-/kk	 TGB BLADE 550 IRS 4x4 6.980,- +tk Tieliikenne 8980,- Ylivomaiset ominaisuudet luokassaan. Käsiraha 700,- loput 115,-/kk	 TGB BLADE 550 TRAKTORIMÖNKIJÄ 7.980,- +tk Maavara 305 mm, lukko edessä. Erillisjousitettu. Vetokkyky yli 900 kg. Käsiraha 800,- loput 150,-/kk
 BELLIER JADE RACING 13.490,- +tk Mercedes metallimusta. Kaikilla varusteilla. Käsiraha 1500,- loput 240,-/kk	 BELLIER JADE RACING 13.490,- +tk LIMITED. Maserati blue met.väri. Kaikilla herkuilla. Käsiraha 1500,- loput 240,-/kk	 PYRKIJÄ E 500 2.490,- +tk Max. ajomatka 50 km. Nop. 15 km tunnissa. Rahti 80,- Käsiraha 250,- loput 75,-/kk	 RALLY USA 200 CROSSI 1.700,- +tk Teho, luotettavaus, ajettava huippuluokkaa! Käsiraha 200,- loput 80,-/kk	 RALLY USA 300 RIDER 2.690,- +tk Nop.n.100 km/h. Norm. kytkin. Rek. 2 hlö. Käsiraha 300,- loput 100,-/kk

MODULARBOX OY www.rally.fi Kartanonherratie 9, 02920 ESPOO kehä III. P. 040 553 2428
Toimitukset koko maahan. 150 huoltopistettä Suomessa. Meillä takuu, huolto ja varaosat pelaa varmasti! Ark. 10-18, La 10-14

Yhdistelmän vakautta parannettiin Jakella asentamalla tukijalkojen lisäksi myös traktorin alle vakauttimet perävaunun vetopisteen kohdalle. Tällöin perävaunusta otettava kuorma ei heilauta yhdistelmää.

– Asiakkaiden töihin tarjoamme nosturin sijaan monipuolisempaa työkalua, kun käytettävissä on asennusnosturi. Henkilökorin lisäksi tarjolla on lisähydrauliikka- ja sähkövalmius, jolloin asennukset onnistuvat kätevästi korista. Puomistossa on lisäksi moninivel (jibi), jolla päästään pujottelemaan vaikka siltojen alle. Työkaluina ovat myös maakauha.

Pitkä suunnitteluprojekti

Traktoripohjainen nosturi on ollut Sepolla mielessä jo useamman vuoden, kun monilla työmailla sellainen olisi ollut kätevä tai jopa välttämätön, jotta nostotyö sujuisi hankalissakin olosuhteissa kätevästi.

– Hain erilaisia vaihtoehtoja ja kartoitin traktoripohjaisen nosturin tarvetta kohteissa, joissa olimme töissä ja niissä, joita emme päässeet nosturilla hoitamaan. Monella työmaalla sellainen vain olisi kätevämpi kuin nosturiauto.

Parin vuoden suunnittelu

– Kun traktorinosturia suunniteltiin, käytiin parin vuoden aikana läpi monta vaihetta. Traktori, sovitteet ja itse nosturi piti saada toimivaksi kokonaisuudeksi. Sovitteita suunniteltiin Uusimäen Konepajan **Uusimäen Jarmon** kanssa ja tuppisovitteista luovuttiin heti, kun tila olisi paksum metallin ympäriltä loppunut, eikä minun tarvitse ottaa

nosturia pois, Seppo kertoo. – Aika monta kertaa suunnitelmia pohdittiin puhelimessa ja kasvokkain kaikkien toimittajien kesken, Seppo muistelee.

Työkoneenkantaja

Tämä on laatuun ensimmäinen tämänkoinen nosturi Pro Liftiltä ja ilmeisesti ylipäättään, joka on asennettu traktoriin. Tavoitteena oli 30 tonnin nosturi traktorialustalla, joka sopii töihin hallien sisään, siltojen alle ja vaikeakulkaiseen maastoon.

– Traktoriin on tässä oikeastaan työkoneen kantaja, voimanolahde ja perävaunun vetäjä. Vaihtoehtona oli oikeastaan mielessä muutamia muitakin merkkejä. Yhtä po-

SERKUN KONE Jere 040-594 3963
Jani 0400-955 673



Uutuus **STRONGA**Ita!!! Uusi puskutyhjennysvaunumme PUSHLOADA. 40m³/20T Jousitettu aisa vapaasti ohjautuva takimmainen akseli!

KYSY KOVA KEVÄT-TARJOUKSEMME!!!

Uusi, entistäkin isompi! **HOOKLOADA HL260TXL 25T** kantavuus. Ovh 53900 Alv 0%. **TUTUSTUMISHINTAAN 55900,- sis. Alv!!!**



Fin Gen
Sähkökatkoja?
www.fingen.fi

VERTAA HINTAA, VERTAA LAATUA!
MYLLYT * SPIRAALIKULJETTIMET * VILJALietsot * SIILOT
KYLVÖLAIKKEET * PELLETTIPOLTTIMET * ILMALÄMMITTIMET

NORD MILLS OY Puhelin (06) 488 7029 Internet www.nordmills.fi

RENKAAT VIANORISTA www.vianor.fi/raskaatrenkaat

VIANOR
Member of Nokian Tyres



Puomin päähän on työkaluja moneen työhön. Vinssiä kuitenkin jäätin yhdellä voimailostyömaalla kaipaamaan, joka olisi helpottanut komponenttien asennusta. Sepon koneessa on perinteiset hydrauliittimet. Hydrauliikan ryhmäliitin on kallis ja vahinkotilanteessa hankala. Kun jokainen letku on yhdistetty omalla liittimellä, myös vioittunut liitin on helppo vaihtaa ja varaosat ovat aina mukana.

RP SKAALA-AURA ENEMMÄN KERTAPUSKULLA

Enemmän kerralla! Laajempi ala! Puolta nopeammin!

Olemme Talvitie-päivillä Tampereella 14.-16.2.

Jäätymätön rakenne!
Väri yrityskuvan mukaan!
Siisti aurasjälki!

Toimitus sisältää kellunnan ja reikäterät!

Malli	Skaalattava työleveys (mm)
L 9-14	900 - 1400
L14-23	1400 - 2300
L 16-27	1600 - 2700
L 17-28	1700 - 2800
L 19-30	1900 - 3000
L 22-36	2200 - 3600
L 24-40	2400 - 4000
L 26-44	2600 - 4400
L 28-46	2800 - 4600
L 30-50	3000 - 5000

Skaala levenee tilanteen mukaan!

RP-KONEET
UTAJÄRVI

Ymaatalous
Suomen Yrittäjien Maatalous Oy

VALMISTUS JA MARKKINOINTI,
RP-KONEET KY
Putaalantie 3, 91600 Utajärvi,
010 548 1444, fax (08) 556 5606
www.rp-koneet.fi

Myynti koko Suomi
Esko Saari 040 900 9505

Puhelujen hinnat ovat lankapuhelimesta soitettaessa 8,28 snt/puhelu + 5,95 snt/min ja matkapuhelimesta soitettaessa 8,28 snt/puhelu + 17,04 snt/min. Hintoihin sisältyy alv. 23%

tentiaalista ei enää valmisteta ja toisen akselikantavuus olisi ollut pieni riski, Seppo kertoo.

Traktorin hankinnassa päädyttiin käytettyyn Valtran T-sarjalaiseen, kun S-sarjalaiseen verrattuna hyötykuorma oli suunnilleen sama. Valtran T-sarja on suhteellisen kevyt ja sitä voidaan kuitenkin painottaa kuudella tonnilla. Valtran hankintaa puolsi traktori tutuilla ominaisuuksilla ja kattava huoltoverkosto, joka on tarvittaessa käytössä.

Nosturin tilasin kuitenkin ensimmäisenä, koska toimitusajat niissä ovat pitkät. Nosturi toimitettiin suoraan Uusimäelle. Kun traktori sitten hankittiin, sekin toimitettiin Uusimäelle ja siihen kiinnitettiin tukirunko ja tukijalat. Sitteen nosturi asennettiin soviteisiin, Seppo kertoo.

Kokonaisuus ei kuitenkaan ollut toimiva ja nosturi käännettiin 180 astetta ympäri, nosturia siirrettiin 250 millillä lähemmäksi traktoria ja 230 millillä korkeammalle kuin alun perin. Lisäksi taakse suunniteltiin lisäjalakset antamaan tukevuutta, Seppo luettelee. Nosturin siirrolla eteenpäin saatiin takajalat lähemmäksi renkaita. Samalla kerralla laitettiin toiset, lisätakajalat saraanoituna traktorin alle. Nosturin siirrolla saatiin painoa pois ja koneesta tuli täysin tukeva.

Sen jälkeenkin koneeseen on tehty muutostöitä ja parannuksia. Esimerkiksi hydrauliputkisto on nyt asennettu puomin kärkeen, jolloin nostokori on toimivampi työpiste asentajalle. Etujalat vaihdettiin alun perin tilattuihin myöhemmin, kun tassujen etäisyys oli ensi vaiheessa 4,7 metriä ja koneeseen tilattiin 6,7-metriä leveät etujalat.

Nostokapasiteetista olisi ollut käytettävissä alkuperäisessä "asussa" 70 % ja nyt muutostöiden jälkeen nosturin kapasiteettia voidaan hyödyntää 100 % joka suuntaan. Nosturi kääntyy pukissaan 360 astetta rajattomasti, jolloin työtä voidaan tehdä sangen vapaasti, Seppo kehuu. Hyödynnettävyys parani muutostöiden myötä siis merkittävästi.

Uusimäen konepajan **Jarmo Uusimäen** mukaan, Moilasen sovite on kappaletavaranoistureille suunniteltu JAKE 800 HD, joka poikkeaa puutavarakuormaimille suunnitellusta soviteesta vahvuudeltaan aikalailla. Kappaletavaranoistureita on asennettu vuosien mitaan jo useita JAKEn päälle, tälläkin hetkellä on tekeillä kaksi, mutta Moilasen Effer on ollut suurin. Sovite mitoitetaan aina nosturin ja traktorin mukaan, niin myös metsäkuormainpuo-



Työmaalle mentäessä pitää mukana olla kaikenlaista tavaraa. Kun koneeseen on rakennettu säilytyslokeroita, tavarat pysyvät siististi paikallaan.

kertoa jo vähän isommalla numerolla, Jarmo kertoo.

Sähköt haastavia

Alun perin nosturin piti toimia 12 voltin järjestelmällä. Nosturissa oli kuitenkin 24 voltin järjestelmä, jolloin nosturiin asennettiin tupla-akut ja invertteri, jonka avulla nosturin akkuja ladataan.

Invertterille on toki ollut käyttöä muutenkin, kun sillä saa toimimaan vaikka kulmahiomakoneen työmaalla. Monilla työmailla sähköä tarvitaan asennuksissa kuten esimerkiksi mainospylväitä ja opastintauluja kiinnitettäessä, Seppo kertoo.

Työkohteet haastavia

Kyllähän tämä kalusto on hankittu nimenomaan sitä silmälläpitäen, miten asiakkaidemme työt sujuvat paremmin. Jos tarjoamme esimerkiksi traktorista myös virtaa asennuksille, työmaalle ei tarvitse erikseen hommata aggregaattia käsityökaluille.

Asiakkaina Moilasella on sähköyhtiöitä ja voimalaitoksia, joilla on tarvetta myös

lolla.

Jos verrataan vaikkapa yleistä Kronos 6020/Cranab FC80/Kesla 305-kuormaimille

valmistettua JAKE 800:sta, niin Moilasen tapauksessa jo soviteen paino on noin nelinker- tainen. Lujuuden voikin sitten

HI-TEC

Puomistot ja kelamurskaimet

Muun muassa näillä perusteilla kustannustietoiset urakoitsijat valitsevat HI-TEC-in:

- Kehitetty Suomen vaativiin olosuhteisiin
- Lähes 20 vuoden hyvät käyttökokemukset
- Kustannustehokkain vaihtoehto
- Pieni tehontarve ja hyvä hyötysuhde
- P4000-sarjan puomisto kääntyy kuljettajan tasolle
- Hyvä työjälki sekä heinässä että vesakossa
- Kelamurskaimissa 4 eri työlevyettä ja vaakatasomurskaimissa 2
- Erinomainen proportionaalinen logiikkaohjaus
- Lisävarusteena säädettävä kannatusautomaatiikka

Myynti ja markkinointi:
Oy COVESTON AB puh. (02) 7382 400
fax (02) 7382 410
Internet: www.coveston.fi Suomusjärventie 418
sähköposti: coveston@coveston.fi 25390 KIIKALA

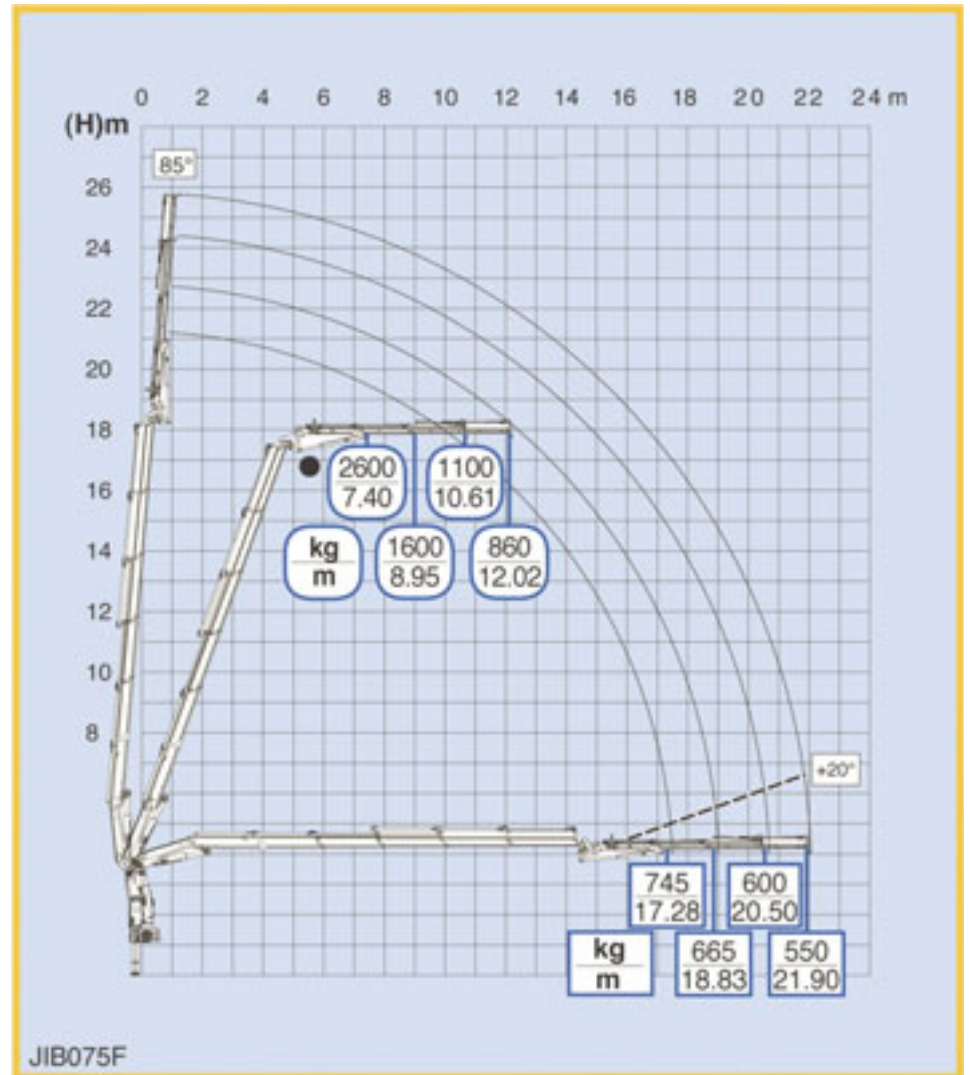
FIN DOOR • TAITTO-OVIEN MESTARI

Toimivat ratkaisut useimpiin oivtarpeisiin

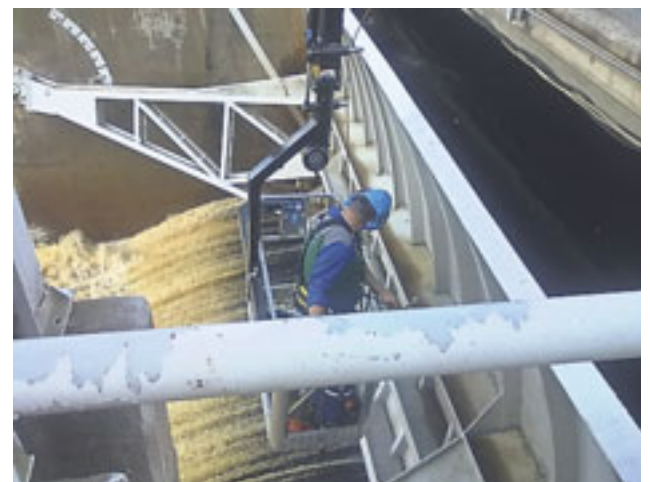
Myynti: 0208 384 530
Fax (08) 817 3157
www.findoor.fi
findoor@findoor.fi

FIN DOOR
AAA[®]
Korkein luottoluokitus
©Soliditet 2010

www.urakointiuutiset.fi



Effer 305:n nosto-ominaisuudet ovat poikkeukselliset nosturitraktoreissa. Vajaaseen 22 metriin kuormaa voi olla puomin päässä 550 kiloa. Jibin avulla pääpuomi voi olla taitettuna alaspäin ja jibillä käännetään puomin pää ylöspäin. Lisätietoja nosturista maahan- tuojalta, Pro Lift Oy:ltä.



Traktorialustainen nosturi alaspäin taittuvalla puomilla on kätevä monissa töissä. Kuvassa huolletaan tulvaportteja. (Kuvat Seppo Moilanen)

UUDEN SUKUPOLVEN AUTOMAATTIPIILKKOJA

UUDISTUNUT VUODEN

2012 MALLISTO

SAMI AUTOCHOPPER ESITTELY KIERTUE

NÄE AUTOMAATION TEHOKKUUS!

SAMI Autochopper 2012-malliston esittely ja työnäytökset:

SARKA-MESSUT 3.-4.2.2012 *Seinäjoki Arena*

RYSKY-PÄIVÄT 24.2.2012 *Ylivieska*

KLAPIPÄIVÄ 17.3.2012 *Ideapark, Lempäälä*

+ Maksimoitu nopeus

+ Enemmän voimaa

+ Häiriötön toiminta

= 30%
NOPEAMPI TYÖKIERTO



KATSO UUSI VIDEO:
www.reikalevy.fi

 **SAMI** AUTOCHOPPER

SAMI - Maatilan innovoimaa
www.samituotteet.fi

VALMISTUS JA MYYNTI
Reikälevy Oy
www.reikalevy.fi

poikkeukselliselle kalustolle. Esimerkiksi voimalaitosten patojen tulvaluukkujen pesu tehtiin alaspäin taittuvalla puomilla kätevästi.

– Norminosturilla ei päästä kurottamaan alaspäin, Seppo muistuttaa.

Työtillaukset nosto- ja siirtokalukselle tulevat osittain suunnitellusti, jolloin esimerkiksi voimalaitoksen huoltoon tilataan kalusto jo puoli vuotta etukäteen. Tällöin koko laitos monesti seisoo ja kaikki huoltotyöt tehdään kerralla. Muuntoasemia kunnostetaan myös suunnitellusti. Samalla työmaalla kalusto saattaa olla kuukauden. Toisaalta työkeikkoja saattaa tulla hätätoiminakin, jolloin paikalle mennään heti kun mahdollista ja työ on usein tällöin lyhykestoinen.

– Monesti työkeikka on päivän, kaksi, kun vaikka kasataan hirsitalo vakioasiakkaamme Hirsiykkösten hirrestä, Seppo kuvailee. Pisimmillään rakennuksia on kuorma-auton kanssa käyty kasailemassa Norjassa ja parhaimmillaan rakennuksia on kasattu 60 vuodessa. Tällöin hoideaan rungon hirsien ja usein kattotuolien nostot.

Kokonaisia paketteja

Monesti työ sisältää siirtoa, nostoa ja asennusta. Esimerkiksi asennettava säiliö kuljetetaan työmaalle nostokoneen

perässä lavetilla ja nostetaan pystyyn. Rakennustyöt tuovat myös töitä nostokalustolle, kun rakennustyömaan tavarat saadaan siivottua rakennuksen takaakin.

– Pääsääntöisesti olen kiinni nosturin ohjaimissa, enkä ehdi oikein muuta tehdä. Kattotuolien nostoissa useimmiten edellinen kattotuoli on jo tuettu, kun saan uuden nostettua kiinnitettäväksi, Seppo kertoo.

Teollisuusalueiden valaistustyöt työllistävät myös, koska valaisinylvät ovat korkealla ja joskus hankalasti vaihdettavissa.

Kokemus parantaa kestävyttä

– Puomiston käytössä pitää olla rauhallinen ja varovainen, Seppo muistuttaa työn luonteesta. Huolettomalla käytöllä nosturin saa rikki ja huoltokuluja lisäävät esimerkiksi liukupalojen tarpeeton kuluminen. Kun kuormaan ottaa tavaraa, se ei missään tapauksessa ainakaan saisi pudota, koska taakan putoaminen koettelee puomia. Kourahommat ovat kaikista riskialteimpia, jos kouraan otetaan tavara huolettomasti. Kaikista "helpointa" puomistolla taas ovat nostokorihommat, joita tehdään asennusporukoiden kanssa.

Painoja tarpeen mukaan

– Olemme erikoistuneet myös hieman poikkeukselliseen toimialaan, kun toimitamme painoja nostureiden koepainottamiseen. Toimitamme painoja, kun esimerkiksi siltanostureita koestetaan. Tarjolla on parisataa tonnia metallia vaakituksiin ja painot on muotoiltu niiden käyttäjien tarpeiden mukaan, jolloin niitä on helppo siirtää ja käyttää rakennuksissa, Seppo kertoo.

– Me tehdään nosto- ja siirtotyötä velipojan kanssa nyt pääsääntöisesti kahdestaan. Meillä on ollut myös palkattu työntekijä aiemmin, mutta nostotöiden sesonkivuonteisuus on hieman hankalaa. Töitä pitäisi olla jatkuvasti, jotta työntekijää pystyisi paremmin pitämään, Seppo toteaa.

Kevättalvella on hiljaisempaa ja muuten tehdään yleensä pitkää päivää. Nostourakointi ei lisääntynyt riipeästi, vaan vähitellen. Työt lisääntyvät sitä mukaa kun asiakkaat, jotka tarvitsevat nostotyötä huomaavat, millaisia laitteita on tarjolla ja miten työ sujuu, Seppo kuvailee.

www.effer.com
www.jake.fi
www.valtra.fi
www.prolift.fi

NAARVA

Sarka-messut Seinäjoki Areenassa 3.-4.2.2012. Olemme osastolla A28. Tervetuloa!



Kaatopää traktoreihin ja 5-8 tonnin kaivinkoneisiin

- Hevyt ja tehokas
- Hyvät kuormausominaisuudet
- Ei tarvitse lisähydrauliikkaa
- Radio-ohjaus lisävarusteena



Sykeharvesteri traktoreihin ja 5-8 tonnin kaivinkoneisiin

- Hatkaisu vahvalla 250 giljotiinilla
- Tuottovaatimus vain 40-90 l/min
- Paino 300 kg

Soveltuu

- Ensiharvennuksille
- Polttopuurangan tekoon
- Integroituun korjuuseen
- Energiapuun korjuuseen

PP PENTIN PAJA
Pamilonkatu 30, 80130 Joensuu
VAIHDE 013 825 051
FAKSI 013 825 053

www.naarva.fi

VUOMET

AMMATTILAISEN TIENHOITOLAITTEET KAIKILLE TEILLE



VALLILEIKKURI-SIVUAURA

Vallileikkuri ja sivuaura samassa! Voidaan liittää traktoriin, pyöräkuormaajaan tai VRG-tiehöylään.



LUMIAURA

Erinomaisesti heittävä siipi, kääntyvyys 45°. Hyödyllinen terän leikkauksulman säätö ja pulttikiinnitteiset sovitteet. Saatavana neljä levyttä ja kaksi korkeutta sekä perhosmalli.



VRG-TIEHÖYLÄ

Monitoimilaitte tienhoidon raskaansarjan ammattilaisille! Monipuoliset ominaisuudet ympärivuotiseen käyttöön.

Katso uusimmat videot
www.urakointiuutiset.fi

VUOMET OY Puh. 0400 208 824 / (014) 858 625 www.vuomet.fi